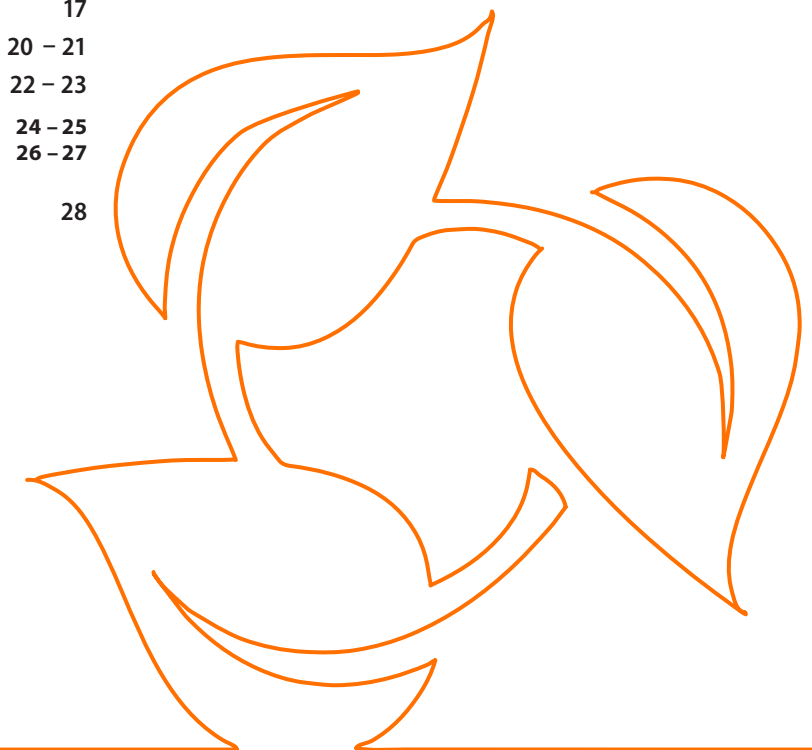




 Hoffmann Group

# NACHHALTIG HANDELN

<b>01 ZAHLEN &amp; FAKTEN</b>	<b>04</b>
<b>02 VORWORT DES VORSTANDS</b>	<b>05 – 06</b>
<b>03 HOFFMANN GROUP AUF EINEN BLICK</b>	<b>07 – 09</b>
3.1 Unternehmensprofil	07
3.2 Unternehmenskultur	08
3.3 Geschichte und Meilensteine	09
<b>04 HOFFMANN-NACHHALTIGKEITSSTRATEGIE</b>	<b>10 – 16</b>
4.1 Wesentlichkeitsanalyse und strategische Handlungsfelder	10 – 13
4.2 Sustainable Development Goals und UN Global Compact	14 – 15
4.3 Nachhaltigkeitsmanagement und -organisation	16
<b>05 KLIMA &amp; UMWELT</b>	<b>17</b>
<b>06 MITARBEITENDE &amp; GESELLSCHAFT</b>	<b>20 – 21</b>
<b>07 VERANTWORTUNGSVOLLE UNTERNEHMENSFÜHRUNG</b>	<b>22 – 23</b>
<b>Mehr Nachhaltigkeit in Werkstatt und Produktion mit GARANT GreenPlus</b>	<b>24 – 25</b>
<b>Die Hoffmann Group Foundation: Förderung benachteiligter und traumatisierter Kinder</b>	<b>26 – 27</b>
<b>08 IMPRESSUM</b>	<b>28</b>



# ZAHLN & FAKTEN

## Unser Nachhaltigkeitsverständnis

Nachhaltigkeit wird als selbstverständliches Element unserer Kultur gelebt. Nur durch eine ganzheitliche Integration von verschiedenen ESG-Kriterien (Environmental, Social, Governance – Umwelt, Soziales, Unternehmensführung) in unsere Geschäftsaktivitäten können wir nach-

haltigen Mehrwert für unsere Anspruchsgruppen generieren. Mit unterschiedlichen Maßnahmen und Initiativen sind wir in den jeweiligen Bereichen aktiv und streben eine kontinuierliche Verbesserung der Nachhaltigkeitsleistung von Hoffmann an.



## ENVIRONMENTAL

- GARANT GreenPlus: kennzeichnungsfreie chemisch-technische Produkte für mehr Nachhaltigkeit in Werkstatt und Produktion
- Pilotprojekt für Elektromobilität in unserer Fahrzeugflotte
- Berechnung des CO<sub>2</sub>-Fußabdrucks von Hoffmann für 2021
- Bezug von Ökostrom an allen deutschen Standorten
- Nur noch zweijährige Erscheinung des gedruckten Hoffmann-Katalogs: Papierverbrauch um rund 1.000 Tonnen pro Jahr gesenkt
- Hochmoderne und energieeffiziente Gebäudetechnik in LogisticCity in Nürnberg
- Anteil von über 70 Prozent an recycelter Pappe bei Versandkartons als Teil eines grünen Logistikkonzepts
- Einhaltung internationaler Normen zu Umwelt- und Energiemanagement

## SOCIAL

- Hohe Attraktivität für Mitarbeitende: Hoffmann gehört zu „Deutschlands Besten Arbeitgebern 2021“ (ausgezeichnet von DIE WELT)
- Zertifizierte Schulungsakademie (ISO 9001)
- „Werkzeuge schaffen Werte“: Deutschlandweit elf durch die Hoffmann Group Foundation geförderte Projekte
- Betrieblicher Arbeitsschutz: 0 Todesfälle oder Verletzungen mit schweren Folgen (2021)
- Zertifiziertes Arbeitsschutzmanagementsystem nach ISO 45001 am Standort München

## GOVERNANCE

- Auszeichnungen für Nachhaltigkeitsleistung der Hoffmann GmbH Qualitätswerkzeuge und der Hoffmann Gruppe
- Unternehmensübergreifend gültiger Verhaltenskodex für Hoffmann-Mitarbeitende
- Unternehmensweites Compliance Management System (CMS)
- Weitere Professionalisierung des Risikomanagement (ERM, Enterprise Risk Management) von Hoffmann im Jahr 2022





Vorsitzender,  
Vertrieb & Marketing

**MARTIN  
REICHENECKER**



Technology &  
Transformation

**SIEGFRIED  
NEHER**



Product Management &  
Engineering

**BORRIES  
SCHÜLER**



Operations

**ALEXANDER  
ECKERT**



Finance &  
General Services

**MARC  
TRUBE**

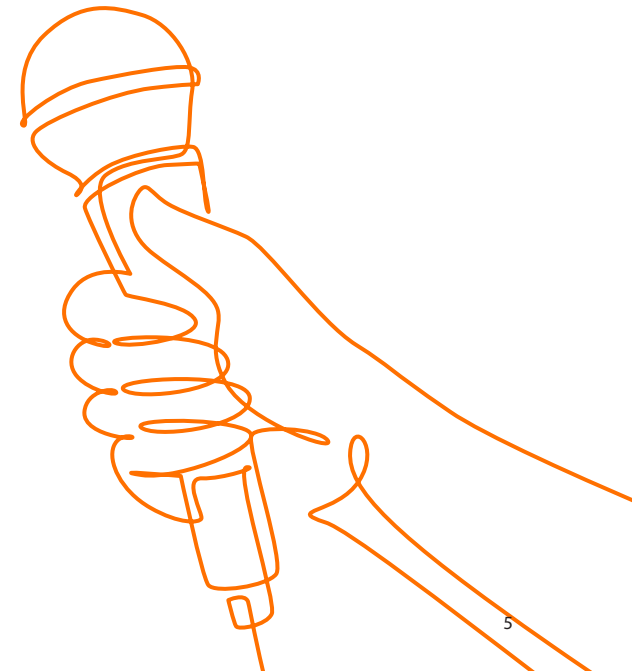
# VORWORT DES HOFFMANN-VORSTANDS

Sehr geehrte Leserinnen und Leser,

als Europas führender Systempartner für Qualitätswerkzeuge gehört nachhaltiges Handeln zu unseren Grundprinzipien. Die über 100-jährige Erfolgsgeschichte von Hoffmann wäre nicht möglich gewesen, ohne einen hohen Anspruch an Nachhaltigkeit zu haben. Wir arbeiten kontinuierlich daran, uns in den Bereichen Umwelt, Soziales und Unternehmensführung (ESG; Environmental, Social, Governance) weiterzuentwickeln, uns ambitionierte Ziele für die Zukunft zu setzen – und diese auch zu erreichen. Diesen Anspruch geben wir auch an unsere Geschäftspartner weiter. Unsere Kunden

wollen wir zudem dabei unterstützen, selbst nachhaltiger zu werden.

Bei Hoffmann praktizieren wir Nachhaltigkeit in allen Geschäftsbereichen. Das ist keine Option, sondern ein wirtschaftliches Gebot. Wir wissen, dass Kunden, Mitarbeitende, die Unternehmensführung und die Gesellschaft sich längst nicht mehr nur für die finanziellen Kennzahlen eines Unternehmens interessieren. Sie erwarten, dass wir Verantwortung übernehmen, indem wir die ökologischen und sozialen Aus-



wirkungen unseres Geschäftsmodells kennen, im Rahmen einer nachhaltigen Entwicklung steuern und die Fortschritte offenlegen. Dazu gehören Aspekte wie CO<sub>2</sub>-Emissionen und Energieverbrauch, nachhaltige und sichere Produkte sowie allgemein die Verantwortung für Mensch und Umwelt.

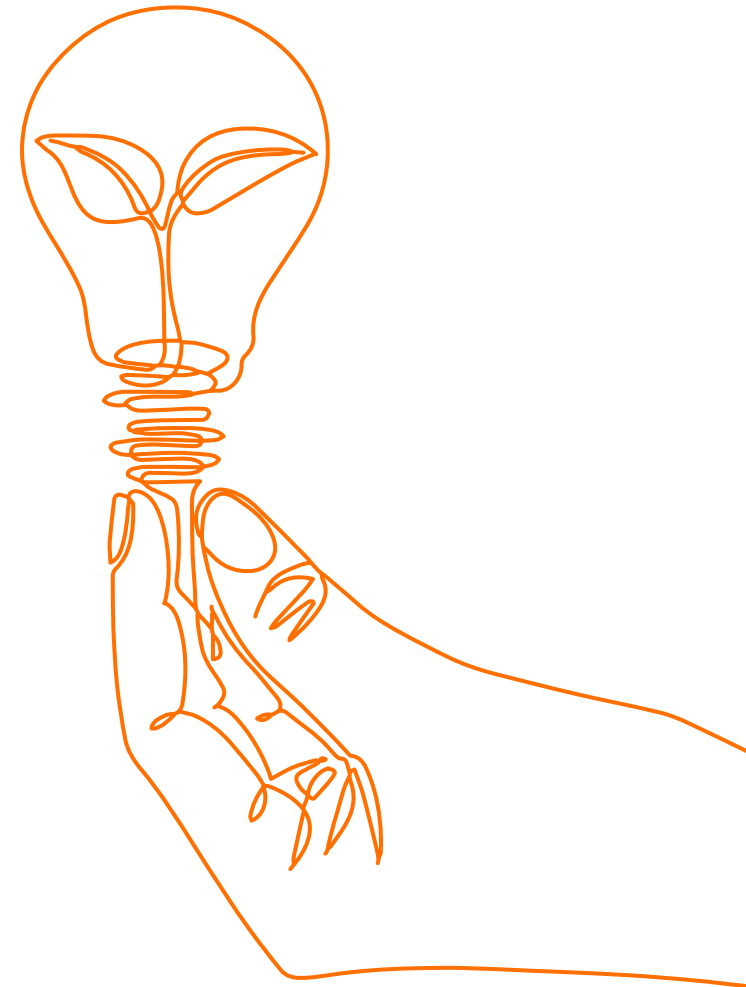
Gemeinsam mit unseren Mitarbeitenden und durch unsere starken, dauerhaften Partnerschaften mit Lieferanten und Kunden wollen wir dieser Verantwortung gerecht werden. In der vorliegenden Publikation haben wir zusammengefasst, wo wir mit unseren Bemühungen aktuell stehen. Nachhaltiges Unternehmenswachstum geht dabei Hand in Hand mit dem Wert, den wir für die Menschen und unseren Planeten schaffen. Unser Ziel ist es, zusammen mit unseren Kunden und Lieferanten maßgeschneiderte Lösungen zu liefern, die nachhaltig Mehrwert schaffen.

In den vergangenen Jahren haben sich ESG-Kriterien etabliert, die das Streben nach unternehmerischer Nachhaltigkeit

vorantreiben und besser messbar machen. Wir sollten diese als Chance für die Transformation nutzen – nicht zuletzt auch, um insbesondere in unruhigen Zeiten wettbewerbsfähig zu bleiben. Denn durch unsere Nachhaltigkeitsaktivitäten investieren wir in die Akzeptanz unserer Stakeholder und leisten gleichzeitig einen wichtigen Beitrag für Gesellschaft und Umwelt.

Wir sind der Überzeugung, dass sich wirtschaftliche Leistungsfähigkeit und nachhaltiges Handeln nicht ausschließen, sondern Hand in Hand gehen. Daher wollen wir uns künftig noch stärker für den Schutz der Umwelt, soziale Belange und eine verantwortungsvolle Unternehmensführung einsetzen. Gemeinsam wollen wir Nachhaltigkeit gestalten.

Der Vorstand der Hoffmann SE





# UNTERNEHMENSPROFIL

Die Hoffmann SE ist ein führender Lieferant von Qualitätswerkzeugen, Betriebseinrichtungen und persönlicher Schutzausrüstung in Europa und beschäftigt zusammen mit ihren Beteiligungsgesellschaften rund 3.000 Menschen (Stichtag: 31. Dezember 2021). Seit dem Jahr 2021 betreibt Hoffmann mit der „LogisticCity“ in Nürnberg die modernste Werkzeuglogistik Europas. Diese hat eine Kapazität von bis zu 40.000 Paketen pro Tag und ist das Zentrallager der Hoffmann Group.

Im Jahr 1993 gründete Hoffmann zusammen mit den anderen Familienunternehmen Perschmann, Oltrogge und Gödde die Hoffmann Group. Später kam mit der SFS ein Familienunternehmen aus der Schweiz dazu. Das Sortiment umfasst rund 500.000 Artikel von über 500 Marken, wovon rund 100.000 Artikel ab Lager sofort verfügbar sind. Die Hoffmann Group ist in über 50 Ländern aktiv. Sie erwirtschaftete im Jahr 2021 mit über 4.000 Mitarbeitenden einen Umsatz von mehr als 1,3 Mrd. Euro.

Als größtes Unternehmen innerhalb der Hoffmann Group entwickelt und steuert die Hoffmann SE in Abstimmung mit den Partnerunternehmen die Ausrichtung des Unternehmensverbunds. Zu den zentralen Aufgaben gehört unter anderem die Pflege und Weiterentwicklung von Produkten der Marken GARANT und HOLEX. Verantwortungsvoller Weitblick und absoluter Fokus auf den Kundennutzen sind dabei die wichtigsten Kriterien.

Um das internationale Wachstum weiter auszubauen, haben sich Mitte 2022 die langjährigen Partner SFS Group AG und Hoffmann SE zusammengeschlossen. Hierfür übernahm die SFS Group alle Anteile an der Hoffmann SE. Dank der Bündelung der Kräfte bieten die Unternehmen ihren Kunden ein noch breiteres Produkt- und Serviceangebot. Als Traditionsunternehmen steht Hoffmann für Kontinuität, Stabilität, Verlässlichkeit und Nachhaltigkeit. Diesem Anspruch stellen wir uns tagtäglich neu.



# UNTERNEHMENSKULTUR

Verantwortung zu übernehmen ist für uns keine Pflicht, sondern unsere Haltung. Darum setzt sich Hoffmann schon seit Jahrzehnten für die Umwelt, soziale Belange und eine gute Unternehmensführung ein. Dieses Engagement ist fester Bestandteil der Kultur und des Handelns unseres Unternehmens. Das Bewusstsein über die Verantwortung für unsere Mitarbeitenden, Geschäftspartner, Produkte und unser natürliches Umfeld prägt seit jeher unsere Unternehmenspolitik.

## **Unser Purpose: Wir befähigen Menschen, ihr Bestes zu leisten**

Bei Hoffmann pflegen wir eine wertorientierte Unternehmenskultur, die es unseren Mitarbeitenden und Kunden ermöglicht, ihr Bestes zu leisten und so seit mehr als 100 Jahren das Fundament für unseren nachhaltigen Erfolg zu legen.

Die Hoffmann-Kultur basiert auf den drei Werten Pioneering – Precise – Personal.



### **Unsere Haltung: Pioneering**

Wir suchen kreativ nach Antworten auf die Bedürfnisse unserer Kunden. Dabei erschließen wir selbstbewusst neue Chancen. Der Maßstab unserer Innovationen ist die Qualität unserer Lösung.



### **Unsere Leistung: Precise**

Unsere Leistung in einem Wort: Präzisionsarbeit. Dabei setzen wir auf einfache Prozesse. Wir fokussieren unser Handeln auf die Anforderungen unserer Kunden. Unsere Versprechen halten wir zuverlässig ein.



### **Unser Stil: Personal**

Wir setzen auf eine vertrauensvolle Zusammenarbeit, hören aufmerksam zu und kommunizieren wertschätzend. Unsere Arbeit ist von Transparenz und Leidenschaft geprägt.



1919



Josef Hoffmann gründet die J. Hoffmann K.G. Qualitätswerkzeuge in München

1932



Franz Hoffmann tritt in das Unternehmen ein

1936



Erster Hoffmann Katalog erscheint

1973



GARANT wird als „clevere Alternative“ im Zerspanungsbereich eingeführt

2000



Start in das eBusiness-Zeitalter: Produkte jetzt auch online verfügbar

2004



GARANT wird Marktführer in Deutschland im Bereich VHM-Bohren und -Fräsen

2009



Eröffnung des Logistik Centers in Nürnberg

2014



Eröffnung des Betriebseinrichtungszentren in Odelzhausen

2014



Hoffmann Group erreicht Umsatz von über 1 Mrd. €

2017



Vollsortiment für persönliche Schutzausrüstung (PSA) eingeführt

2019



Erste digitale Produkte, Lösungen und Services präsentiert

2021



Fertigstellung von LogisticCity in Nürnberg

2022



Zusammenschluss mit der SFS Group AG

## GESCHICHTE & MEILENSTEINE

**Quality driven since 1919:** Seit der Firmengründung durch Josef Hoffmann ist das Streben nach höchster Qualität unser Antrieb. Nichts kann die heutige Hoffmann-Welt besser erklären als die mehr als 100-jährige Geschichte. Sie ist geprägt von persönlichem Einsatz der Gründerfamilie, wirt-

schaftlichen Herausforderungen, innovativen Entwicklungen und den Werten eines Familienunternehmens. Sie hat das Unternehmen zu dem gemacht, was es heute ist.



# DIE HOFFMANN-NACHHALTIGKEITSSTRATEGIE

Im Jahr 2022 hat Hoffmann damit begonnen, eine konzernweit gültige Nachhaltigkeitsstrategie zu entwickeln. Ziel des Strategieprozesses ist es, ESG-Aspekte noch stärker mit der Unternehmensstrategie von Hoffmann zu verknüpfen und die wirtschaftliche, ökologische und soziale Leistung des Konzerns ganzheitlich zu betrachten. In der Zukunft wollen wir die Integration vorantreiben und die Zielsetzungen, Kennzahlen sowie Maßnahmen in den strategischen Handlungsfeldern weiter ausdifferenzieren.



## GANZHEITLICHE BERÜCKSICHTIGUNG VON NACHHALTIGKEIT

Nachhaltigkeit bedeutet für Hoffmann, in unserem unternehmerischen Handeln gleichermaßen ökonomische, ökologische und soziale Aspekte zu berücksichtigen, um dauerhaft Wert zu schaffen.



## HOFFMANN HILFT ANDEREN, NACHHALTIGER ZU WERDEN

Durch innovative Produktangebote und Lösungen unterstützen wir unsere Kunden, selbst nachhaltiger und erfolgreicher zu werden.

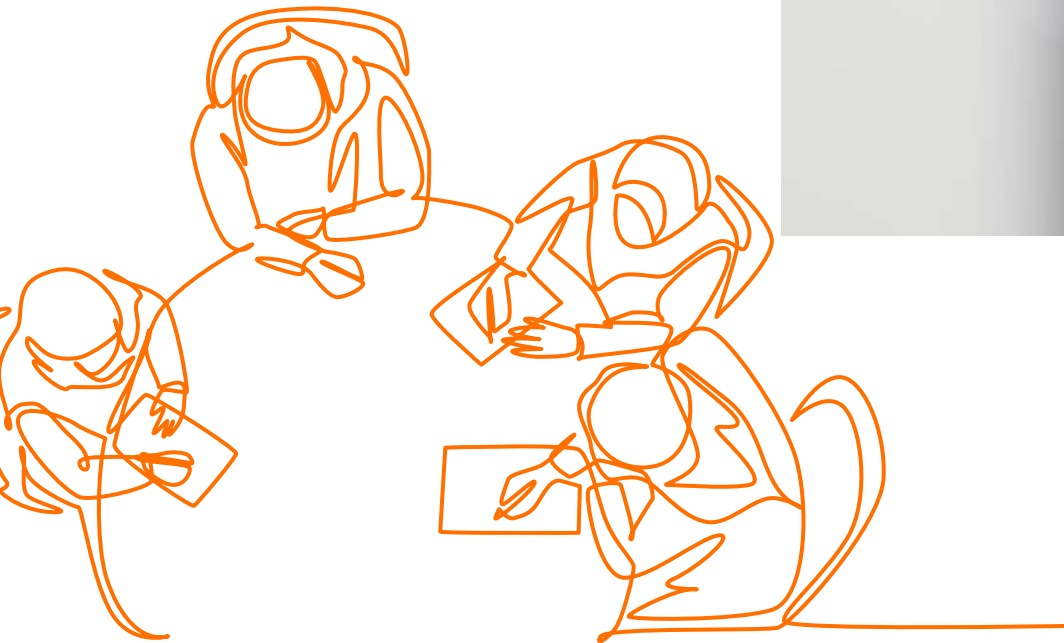


## HOFFMANN LEISTET SELBST EINEN BEITRAG DURCH NACHHALTIGES WIRTSCHAFTEN

Darüber hinaus stellen wir gemeinsam mit unseren Mitarbeitenden und durch unsere starken, dauerhaften Partnerschaften mit unseren Lieferanten und Kunden Nachhaltigkeit in unserem Handeln sicher.

# WESENTLICHKEITSANALYSE UND STRATEGISCHE HANDLUNGSFELDER

Aufgrund der Vielfältigkeit von Nachhaltigkeit war es für uns als Unternehmen wichtig, die Themen zu priorisieren und strategische Handlungsfelder zu definieren. Im Jahr 2022 führte Hoffmann daher im Rahmen einer Wesentlichkeitsanalyse umfangreiche Experteninterviews in den definierten Stakeholdergruppen durch. Auf Grundlage der Ergebnisse der Wesentlichkeitsanalyse, die wir regelmäßig überprüfen werden, definieren wir die inhaltliche Ausrichtung unserer Nachhaltigkeitsaktivitäten.



<b>Nachhaltigkeitsthema*</b>	<b>Strategische Stoßrichtung</b>	<b>Fokus in der Lieferkette</b>		
		<b>Lieferanten</b>	<b>Hoffmann</b>	<b>Kunden</b>
<b>Arbeitssicherheit &amp; Gesundheit</b>	Es ist ein zentrales Anliegen von Hoffmann, ihren Mitarbeitenden ein sicheres Arbeitsumfeld zu bieten und Berufsunfälle zu reduzieren. Zudem unterstützen wir durch unsere Produkte die Arbeitssicherheit bei unseren Kunden.			
<b>Emissionen</b>	Die Hoffmann Gruppe möchte einen Beitrag zum Klimaschutz leisten und insbesondere durch die Optimierung des Ressourcenverbrauchs und die Verwendung erneuerbarer Energien seine CO <sub>2</sub> -Emissionen reduzieren.			
<b>Menschenrechte</b>	Die Einhaltung der Menschenrechte ist für Hoffmann unverzichtbar und nicht verhandelbar. Diese Grundhaltung wird insbesondere auch von allen Geschäftspartnern in unserer Lieferkette erwartet.			
<b>Nachhaltige Produkte</b>	Wir bieten nachhaltige Produkte und Lösungen an und unterstützen damit unsere Kunden, selbst nachhaltig zu sein. Der Anteil von nachhaltigen Produkten und Services in unserem Portfolio soll kontinuierlich ansteigen.			
<b>Sozioökonomische Compliance</b>	Korrektes Verhalten ist für alle Mitarbeitenden der Hoffmann Gruppe Ausdruck gelebter Partnerschaft. Die Vermeidung von Compliance-Verstößen ist auch weiterhin die klare Zielsetzung für die Zukunft.			
<b>Wirtschaftliche Leistung</b>	Wir wollen unseren Umsatz nachhaltig steigern und profitabel wachsen, indem wir Marktchancen konsequent nutzen und unsere Kunden mit dem richtigen Angebot begeistern und an uns binden.			

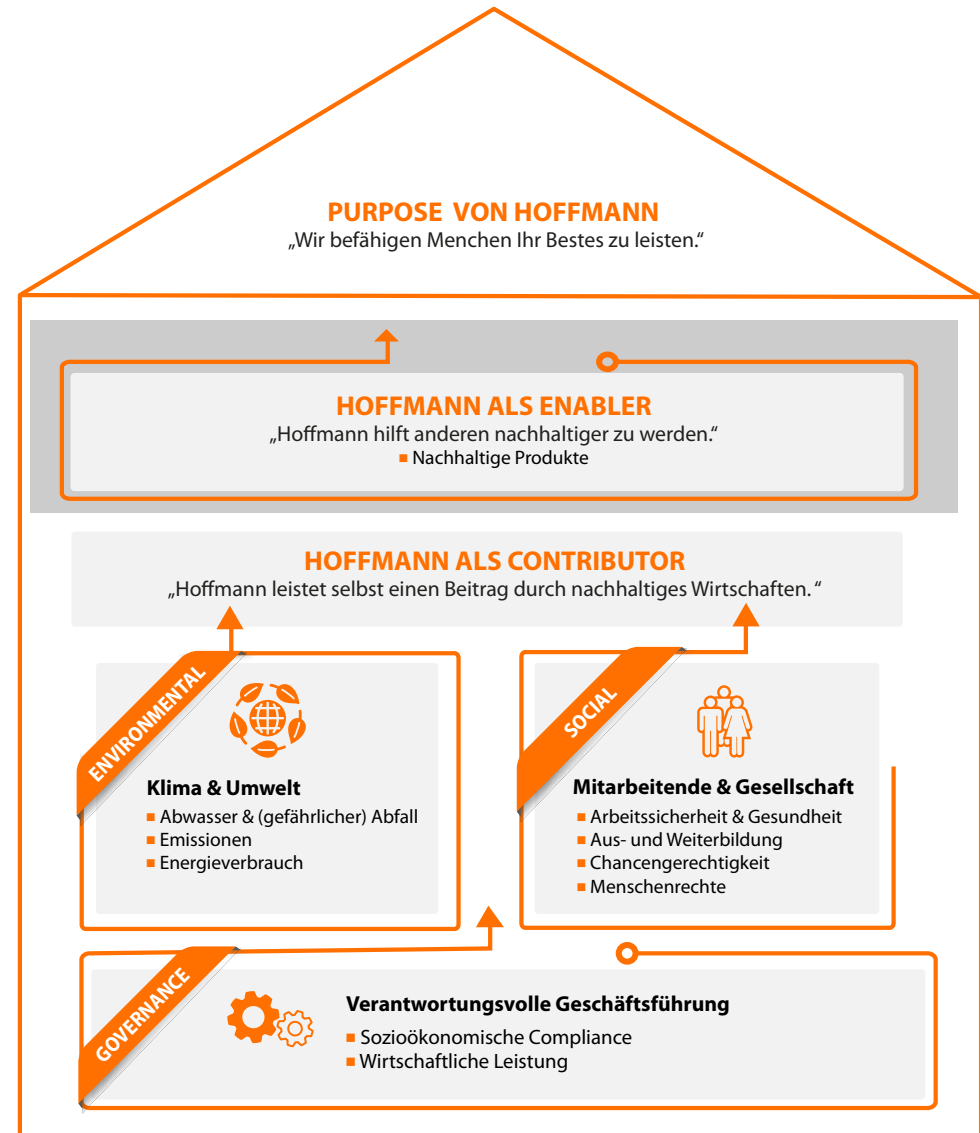
\* in alphabetischer Reihenfolge

# STRATEGISCHE HANDLUNGSFELDER

Neben diesen sechs beschriebenen Themen erachten wir insbesondere Abwasser & (gefährlichen) Abfall, Aus- und Weiterbildung, Chancengerechtigkeit sowie Energieverbrauch als für die Nachhaltigkeitsleistung von Hoffmann wichtige Themen.

## DEFINITION NACHHALTIGE ENTWICKLUNG

Unter nachhaltiger Entwicklung als Leitprinzip versteht Hoffmann die Verknüpfung von wirtschaftlicher Leistungsfähigkeit, Schutz der natürlichen Ressourcen und sozialer Verantwortung.





# SUSTAINABLE DEVELOPMENT GOALS UND UN GLOBAL COMPACT

Den Rahmen für unsere Nachhaltigkeitsstrategie bilden die Ziele der Vereinten Nationen (UN) für nachhaltige Entwicklung (Sustainable Development Goals, SDGs). Sie definieren globale Prioritäten und Ziele für nachhaltige Entwicklung bis 2030 und zielen darauf ab, globale Anstrengungen zu mobilisieren, um einen gemeinsamen Katalog von Zielen und Vorgaben zu erreichen. Zu dieser Transformation will auch Hoffmann beitragen. Folgende sieben Ziele haben wir für unsere unternehmerischen Aktivitäten und ihren Beitrag zu den SDGs als besonders relevant eingestuft:



## Gesundheit und Wohlergehen

- Betriebliches Gesundheitsmanagement (u.a. Ergonomieberatung und Sportkurse)
- Weitere Sozial- und Nebenleistungen für Mitarbeitende wie kostenlose Betriebsrestaurants (an ausgewählten Standorten) sowie betriebliche Altersvorsorge
- Zertifizierung nach ISO 45001 (Arbeitsschutzmanagementsysteme)



## Bezahlbare und saubere Energie

- Ausschließliche Verwendung von Ökostrom an deutschen Standorten
- Moderne und umweltfreundliche Energiekonzepte in LogisticCity
- Einsatz von Geothermie für Heizung/Kühlung in der Unternehmenszentrale in München
- ISO-Zertifizierungen für Umwelt- und Energiemanagement (ISO 14001 und ISO 50001)



## Menschenwürdige Arbeit und Wirtschaftswachstum

- Verhaltenskodex u.a. mit wesentlichen Grundsätzen zu Integrität und ethischem Geschäftsgebaren
- Verhaltenskodex für Lieferanten, u.a. zur Einhaltung menschenrechtlicher Standards
- Meldemöglichkeiten, u.a. bei menschenrechtlichen Verstößen

## WE SUPPORT



Seit Ende 2021 ist die Hoffmann Gruppe Unterzeichnerin des Global Compact der Vereinten Nationen (UN) und bekennt sich damit ausdrücklich zu dessen zehn Prinzipien in den Bereichen Menschenrechte, Arbeitsnormen, Umwelt und Klima sowie Korruptionsprävention. Der United Nations Global Compact ist die weltweit größte und wichtigste Initiative für verantwortungsvolle Unternehmensführung. Auf der Grundlage zehn universeller Prinzipien und der Sustainable Development Goals (SDGs) verfolgt er die Vision einer inklusiven und nachhaltigen Weltwirtschaft. Mit dem Beitritt zeigt Hoffmann neben über 13.000 anderen Unternehmen und Organisationen aus Zivilgesellschaft, Politik und Wissenschaft in mehr als 160 Ländern, dass wir diese Vision mitgestalten und unser Nachhaltigkeitsengagement verstärken wollen.



## Industrie, Innovation und Infrastruktur

- Langlebigkeit durch höchste Produktqualität und Angebote wie Nachschleifservice
- Zertifizierung nach ISO 9001 (Qualitätsmanagementsysteme)



## Nachhaltiger/r Konsum und Produktion

- Kennzeichnungsfreie und ressourcenschonende Produkte im Sortiment (Produktmarke GARANT GreenPlus)
- Vertrieb von Produkten von Herstellermarken mit Nachhaltigkeitslabel (z.B. „protecting planet“)
- Einsatz von alternativen Rohstoffen als Wahlmöglichkeit für Kunden (z.B. Bambus bei GARANT GridLine)
- Verantwortungsvoller Umgang mit Gefahrstoffen



## Maßnahmen zum Klimaschutz

- Pilotprojekt für elektrisch betriebene Fahrzeugflotte
- Nachhaltige Mobilitätsangebote für Mitarbeitende (u.a. Dienstrad, Bezuschussung ÖPNV)
- Umweltfreundliches Verpackungsmaterial mit hohem Recycling-Anteil
- Geringerer Papierverbrauch bei Druckerzeugnissen durch Investitionen in digitale Angebote
- Klimaneutrale Versandoption („GoGreen“ von DHL)

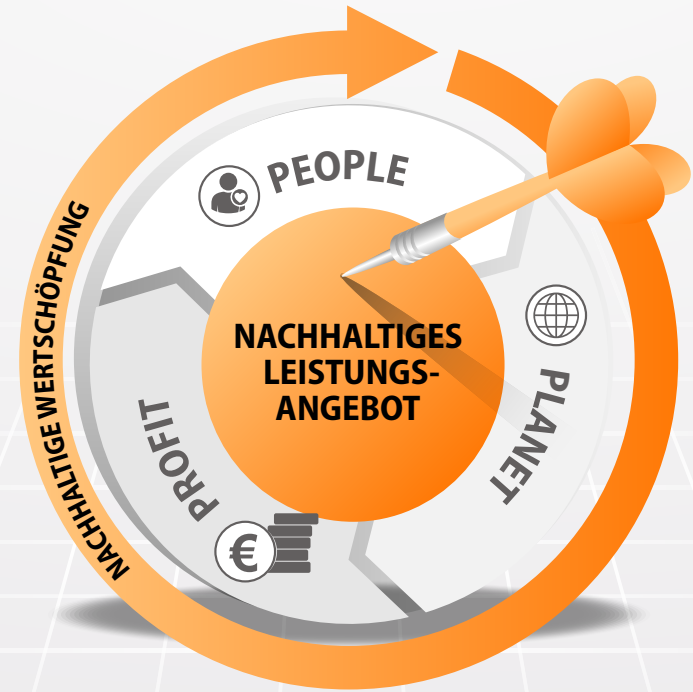


## Frieden, Gerechtigkeit und starke Institutionen

- Unternehmensweites Compliance Management System (CMS)
- Internal Trade Compliance Program (Trade ICP) zur Exportkontrolle
- Hoffmann-Nachhaltigkeitsrichtlinie als Grundsatzdokument für nachhaltiges Handeln im Unternehmen
- Soziales Engagement im Rahmen der Hoffmann Group Foundation

# NACHHALTIGKEITSMANAGEMENT UND -ORGANISATION

Hoffmann verfolgt in seinem Nachhaltigkeitsmanagement einen ganzheitlichen Ansatz und ist der Überzeugung, dass Unternehmen sowohl durch ein nachhaltiges Leistungsangebot als auch durch eine nachhaltige Wertschöpfung einen positiven Beitrag zur Erreichung der gesellschaftlichen Nachhaltigkeitsziele leisten kann.



Die nachhaltige Entwicklung der Hoffmann Gruppe ist ein zentrales Anliegen. Der Chief Financial Officer (CFO) der Hoffmann SE befasst sich zusammen mit dem gesamten Vorstand und dem Leiter Compliance, Risk & Sustainability (CRS) regelmäßig mit nachhaltigkeitsbezogenen Themen, setzt Prioritäten und überprüft die jeweiligen Fortschritte. Verschiedenste ESG-Aspekte sind schon lange in unserer Unternehmenspolitik verankert. Uns ist bewusst, dass nachhaltiges Handeln gemeinsamer Anstrengungen bedarf und ein Querschnittsthema ist, welches sich durch alle Ressorts zieht.

Der Bereich CRS bildet für das Nachhaltigkeitsmanagement bei Hoffmann das fachliche Fundament für die erfolgreiche Umsetzung der ESG-Strategie des Konzerns und bündelt alle wesentlichen Nachhaltigkeitsthemen. Er ist Ideenbringer und

zentraler Ansprechpartner für Nachhaltigkeitsaspekte bei Hoffmann. Mit seiner spezifischen Expertise unterstützt er alle Ressorts und Bereiche bei der Operationalisierung.

Im Jahr 2022 wurde zudem eine cross-funktionale, ressortübergreifende ESG Peer Group gegründet. Ziel ist es, bei der Integration und Umsetzung der Nachhaltigkeitsstrategie in den einzelnen Unternehmensbereichen zu unterstützen und auch außerhalb der regelmäßig stattfindenden Meetings einen stetigen Austausch zu Nachhaltigkeitsthemen bei Hoffmann zu etablieren.

**„DURCH UNSER NACHHALTIGKEITSMANAGEMENT WOLLEN WIR RISIKEN AUS UNSERER GESCHÄFTSTÄTIGKEIT FÜR MENSCH UND UMWELT REDUZIEREN UND CHANCEN FÜR HOFFMANN NUTZEN. DADURCH LEISTEN WIR EINEN POSITIVEN BEITRAG FÜR DIE ZUKUNFT KOMMENDER GENERATIONEN.“**

Holger Quade, Head of Compliance, Risk & Sustainability



# KLIMA & UMWELT

Hoffmann setzt sich als Unternehmen für einen verantwortungs- und rücksichtsvollen Umgang mit der Umwelt und den natürlichen Ressourcen ein. Wir streben einen nachhaltigen, effizienten Umgang mit Energie an und treffen Maßnahmen, um unseren Energieverbrauch zu reduzieren.

Wir haben zudem Prozesse und Verfahren zur ordnungsgemäßen Identifizierung, Verwaltung, Handhabung, Entsorgung und zum Ersatz von Gefahrenstoffen und verbotenen Materialien implementiert. Eine große Herausforderung sind insbesondere auch die Entwicklung und der Vertrieb von nachhaltigen Produkten und Lösungen, die direkt und indirekt verursachte Emissionen reduzieren, den Rohstoffeinsatz optimieren und den Einsatz recycelter Materialien fördern.

Wir verstehen es als Verpflichtung jeder Organisation, durch die Reduktion der Treibhausgasemissionen einen Beitrag zur Erreichung der Pariser Klimaziele zu leisten. Daher ist der Ausweis der CO<sub>2</sub>-Emissionen ein wichtiges Mittel zur Her-



stellung von Transparenz und Vergleichbarkeit für die Bewertung der Nachhaltigkeitsleistung von Hoffmann. Vor diesem Hintergrund haben wir erstmals für das Jahr 2021 eine CO<sub>2</sub>-Bilanz für die Hoffmann Gruppe erstellt. Die Ermittlung der Emissionen erfolgte auf Basis von CO<sub>2</sub>-Äquivalenten (CO<sub>2</sub>e). In unserer Klimabilanz sind Emissionen aus direkten Quellen innerhalb des Unternehmens (Scope 1) und aus der Erzeugung von bezogener Energie (Scope 2) sowie Emissionen enthalten, die durch die Unternehmenstätigkeit verursacht werden, aber nicht der direkten Kontrolle unterliegen und in der vor- und nachgelagerten Wertschöpfungskette anfallen (Scope 3).

Treibhausgasemissionen 2021 in Tonnen CO<sub>2</sub>e

<b>Scope 1</b>	6.095
<b>Scope 2</b>	6.992
<b>Scope 3</b>	78.696
<b>Gesamt</b>	91.783



#### Erläuterungen zum CO<sub>2</sub>-Fußabdruck

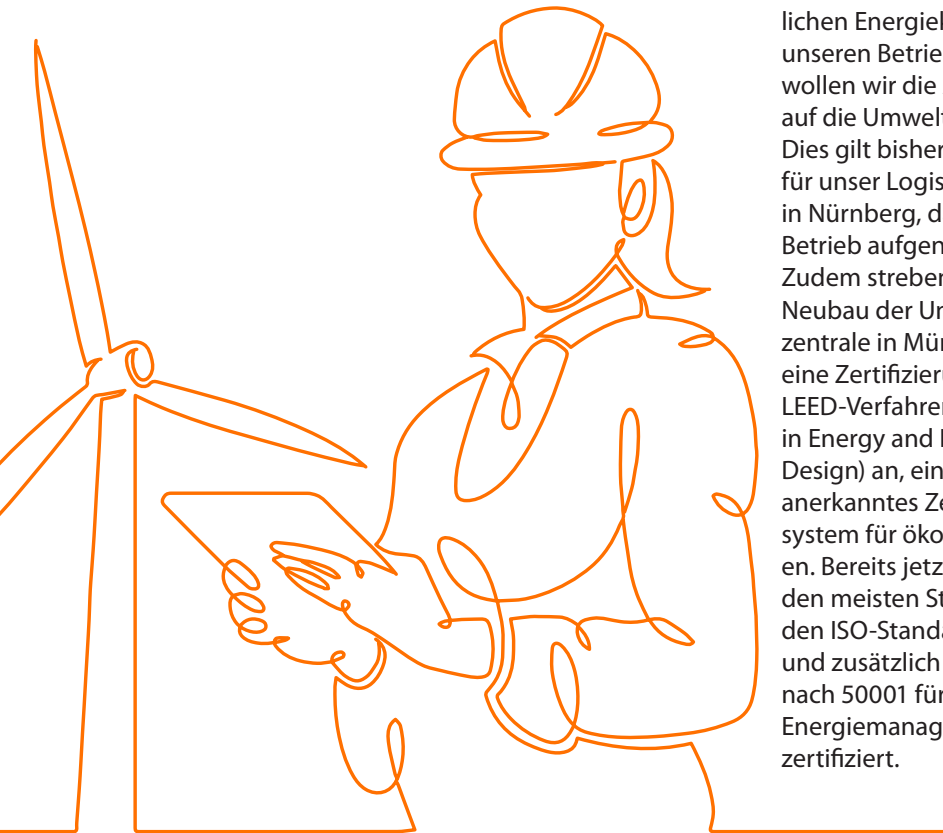
Bei der Ermittlung des CO<sub>2</sub>-Fußabdrucks haben wir uns an den Kriterien und Definitionen der Global Reporting Initiative (GRI) sowie an folgenden Standards orientiert: Greenhouse Gas (GHG) Protocol – Corporate Accounting and Reporting Standard, Corporate Value Chain Accounting and Reporting Protocol des World Resources Institute (WRI) sowie World Business Council for Sustainable Development (WBCSD). Hoffmann hat für seine CO<sub>2</sub>-Bilanzierung in erster Linie einen transaktionsbasierten Datenerhebungsprozess angewandt.

Wichtige Hebel zur Reduktion unserer betrieblichen Emissionen sind insbesondere der Ausbau des Ökostrombezugs über die deutschen Standorte hinaus, die Vermeidung fossiler Energien für Wärme, die Eigenerzeugung von erneuerbaren Energien sowie neue Mobilitätskonzepte für Mitarbeitende. Der Großteil der ermittelten Emissionen stammt aus der Lieferkette. Da die Hoffmann Gruppe vorrangig Vertriebstätigkeiten verfolgt, wird auch die Verringerung des CO<sub>2</sub>-Fußabdrucks in der vor- und nachgelagerten Wertschöpfungskette in Emissionskategorien wie zugekauften Waren sowie Transport und Logistik im Fokus stehen. In den kommenden Jahren wollen wir die Agenda zur Reduzierung der Treibhausgasemissionen weiter vorantreiben, indem wir laufende Initiativen ausbauen, neue Maßnahmen implementieren und einen Beitrag zur Erreichung der Einsparungsziele der SFS Group leisten.



Der Ausweis der Scope-2-Emissionen beruht auf marktbasierter Berechnungen. Bei dieser werden Emissionsfaktoren oder Angaben zum Energiemix verwendet, die direkt von den Energieversorgern bereitgestellt werden. Die Datenbank „Atomic Engine“ des Anbieters Code Gaia war die zentrale Quelle für die weiteren verwendeten Emissionsfaktoren.





#### Effiziente Energiekonzepte und zertifizierte Managementsysteme

Durch den Einsatz von modernsten und umweltfreundlichen Energiekonzepten in unseren Betriebsgebäuden wollen wir die Auswirkungen auf die Umwelt begrenzen. Dies gilt bisher insbesondere für unser Logistikzentrum in Nürnberg, das 2021 den Betrieb aufgenommen hat. Zudem streben wir für den Neubau der Unternehmenszentrale in München-Freiham eine Zertifizierung nach dem LEED-Verfahren (Leadership in Energy and Environmental Design) an, ein international anerkanntes Zertifizierungssystem für ökologisches Bauen. Bereits jetzt sind wir an den meisten Standorten nach den ISO-Standards 14001 und zusätzlich in München nach 50001 für Umwelt- bzw. Energiemanagementsysteme zertifiziert.



#### Nachhaltige Lösungen für mehr Ressourceneffizienz

Wir streben danach, unsere Produktqualität und unsere Prozesse kontinuierlich zu verbessern. Darauf haben wir unsere Qualitätspolitik ausgerichtet. Unterstützt wird dieses Ziel durch ein geeignetes Qualitätssicherungssystem. Zusätzlich zur hohen Produktqualität tragen auch Hoffmann-Angebote wie der Nachschleifservice für Zerspanungswerkzeuge zur Erhöhung der Lebenszeit unserer Produkte bei. Grundsätzlich trägt ein ressourcenschonender Umgang mit Rohstoffen und Produktionsmitteln dazu bei, den Energieverbrauch zu senken und Kosten einzusparen. Gleichzeitig kommt er der Umwelt zugute. Ressourceneffizienz und nachhaltiges Wirtschaften gehen somit Hand in Hand.



#### Optimierte und nachhaltige Verpackungs- und Logistikkonzepte

Täglich versenden wir weltweit Tausende von Sendungen mit einer hohen Liefergenauigkeit. Verpackung und Logistik sind daher ein bedeutender Hebel, um unser Abfallaufkommen und damit unsere nachgelagerten CO<sub>2</sub>-Emissionen zu reduzieren. Durch ein neues Packmittelkonzept konnten wir hierbei erste Verbesserungen realisieren. Wir haben beim Füllmaterial von Plastikfolien auf eine Lösung aus 100 Prozent recyceltem Papier umgestellt sowie den Anteil der Packstücke komplett ohne Füllmaterial signifikant erhöht. Die Einführung von Recyclingkonzepten zur Herstellung geschlossener Kreisläufe sowie die Optimierung der Logistikprozesse mit Blick auf Nachhaltigkeitskriterien sehen wir als zentrale künftige Herausforderungen.



#### Reduzierung des Papierverbrauchs und Ausbau der digitalen Kundenangebote

Hoffmann hat sich mit der Veröffentlichung ihres Katalogs 2021/2022 dazu entschieden, dass dieser ab sofort nur noch zweijährlich erscheinen wird. Die verlängerte Nutzungsdauer des Druckerzeugnisses senkt den Papierverbrauch um rund 1.000 Tonnen pro Jahr und vermeidet zusätzlich für den Transport anfallende Treibhausgasemissionen. Durch eine längere Nutzungsdauer können wir unseren ökologischen Fußabdruck verbessern. Die im Rahmen dieser Nachhaltigkeitsinitiative freiwerdenden Ressourcen setzen wir gezielt für den Ausbau unserer digitalen Kanäle ein, um unseren Kunden einen noch besseren Service bieten zu können.



## MITARBEITENDE & GESELLSCHAFT

Wir bieten eine Arbeitsumgebung, die von gegenseitigem Vertrauen geprägt ist und in der sich Leistung und Engagement lohnen. Wir fördern Eigeninitiative, Kreativität und eigenverantwortliches, ergebnisorientiertes Handeln. Arbeitssicherheit und Gesundheit sind wichtige Kriterien für die Mitarbeiterzufriedenheit und Grundvoraussetzung für die Sicherstellung der Leistungsfähigkeit der Mitarbeiter. Wir sind zudem der Überzeugung, dass Diversität zu einem positiven Gesamtklima beiträgt und unsere unternehmerische Leistungsfähigkeit stärkt. Neben Geschlecht, Ethnie, Alter und Beeinträchtigung sind auch Religion, persönlicher Lebensstil oder die sexuelle Orientierung Ausdruck von Diversität. Wir fördern ein Arbeitsumfeld, in dem die Verschiedenheit der Mitarbeitenden geachtet und respektiert wird.

Durch die Einhaltung von hohen Sozialstandards bei der Ausübung unserer Geschäftstätigkeit und der Förderung des Bewusstseins und der Kenntnisse zu ethischen Werten und Prinzipien, sowohl innerhalb der eigenen Belegschaft als auch bei den Lieferanten, kann Hoffmann einen positiven Beitrag für die Gesellschaft leisten. Gesellschaftliches Verantwortungsbewusstsein und soziales Engagement sind seit Jahrzehnten ein fester Bestandteil der Firmenkultur. Aus diesem Grund wurde 2006 unter dem Motto „Werkzeuge schaffen Werte“ die Hoffmann Group Foundation gegründet. Die Werte, Zuverlässigkeit, Verantwortungsbewusstsein und Nachhaltigkeit, welche die Arbeitsweise, der in der Hoffmann Group organisierten Unternehmen bestimmen, spiegeln sich auch im Engagement unserer Stiftung wider.





### Attraktives Arbeitsumfeld und faire Bezahlung

Hoffmann bietet seinen Mitarbeitenden eine familiäre und wertschätzende Unternehmensatmosphäre und einen sicheren Arbeitsplatz. Wir halten uns an die Gesetze und Vorschriften der einzelnen Länder und Regionen, in denen Hoffmann aktiv ist, so auch in Bezug auf Arbeitsbedingungen, Löhne und Arbeitszeiten und setzen uns für ein attraktives Arbeitsumfeld und faire Bezahlung ein. Zum umfangreichen Angebot zählen unter anderem flexible Arbeitszeiten und deutschlandweit die Möglichkeit zum Mobile Working. Je nach Standort bieten wir zusätzlich vielfältige Sozial- und Nebenleistungen an, wie z.B. Sportkurse, vergünstigten Werkzeugbezug sowie betriebliche Altersvorsorge.



### Hoher Stellenwert von Aus- und Weiterbildung

Aus- und Weiterbildung betrachten wir als bedeutende gesellschaftliche Aufgabe und zentrales Instrument zum Erhalt und zur Stärkung der Wettbewerbsfähigkeit von Hoffmann. Der Einstieg junger Menschen in den Beruf wird daher individuell gefördert. Zur Unterstützung des Auf- und Ausbaus von Kompetenzen gehören unter anderem duale Ausbildungsformen zur gezielten Ausbildung von Fachkräften. Zudem sollen Übergänge in das Unternehmen bzw. zwischen Positionen so ermöglicht werden. Auch die kontinuierliche Weiterbildung unserer Mitarbeitenden genießt einen hohen Stellenwert. Die persönliche und fachliche Entwicklung der Mitarbeitenden wird unter anderem durch unsere zertifizierten Schulungsakademie unterstützt.



### Sicherheit und Gesundheit für Mitarbeitende und Kunden

Durch unsere Qualitäts-, Umwelt- und Sicherheitspolitik streben wir nach Sicherheit und Gesundheit der Mitarbeitenden bei der Ausübung ihrer Tätigkeit, verhindern Arbeitsunfälle und fördern die psychische und physische Gesundheit. Wir verfügen über entsprechende Zertifizierungen u.a. nach ISO 45001 (Arbeitsschutzmanagementsysteme) am Standort München. Für die Sicherheit und Gesundheit unserer Kunden halten wir alle geltenden Vorschriften ein. Wir haben überdies ein breites Sortiment an persönlicher Schutzausrüstung für den industriellen Arbeitsplatz in unserem Produktportfolio. Zudem bieten wir Weiterbildungs- und Fachseminare für Kunden an, um gesundheitlichen Schäden wirksam vorzubeugen.



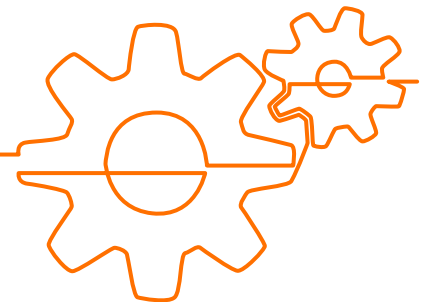
### „Safety Days“ zu betrieblichem Arbeitsschutz

Unter dem Motto „Sicherheit und Ergonomie am Arbeitsplatz“ veranstalteten wir im Jahr 2022 für Hoffmann-Kunden unsere Hausmesse „Safety Days“ in Nürnberg. Auf der Veranstaltung präsentierten 35 namhafte Hersteller Produkte für persönliche Schutzausrüstung (PSA), Arbeitssicherheit, Betriebseinrichtung und Betriebstechnik. Zusätzlich wartet die Hausmesse mit einem umfangreichen Seminarprogramm zu betrieblichem Arbeitsschutz auf. Die Besucher hatten auf den „Safety Days“ die Gelegenheit, sich an den Messeständen individuell beraten zu lassen, Produktneuheiten kennenzulernen und aktuelle Trends zu diskutieren.



### Soziales Engagement von Hoffmann

Die Mitarbeitenden der Hoffmann Gruppe engagieren sich auf vielfältige Weise für die Projekte der Hoffmann Group Foundation. Bei den ORANGE Social Days können die Mitarbeitenden einen ganzen Arbeitstag in einer der unterstützten Einrichtungen verbringen und tatkräftig helfen. Es werden Außenanlagen und Therapieräume auf Vordermann gebracht, Fahrräder repariert, neue Zäune sowie Unterstände für Tiere gebaut und vieles mehr. Neben dem handwerklichen Engagement der Mitarbeitenden gibt es Firmenläufe und ORANGE-Sport-Challenges, bei welchen Hoffmann die sportliche Leistung der Mitarbeitenden als Spende für die Foundation honoriert.







# VERANTWORTUNGSVOLLE UNTERNEHMENSFÜHRUNG

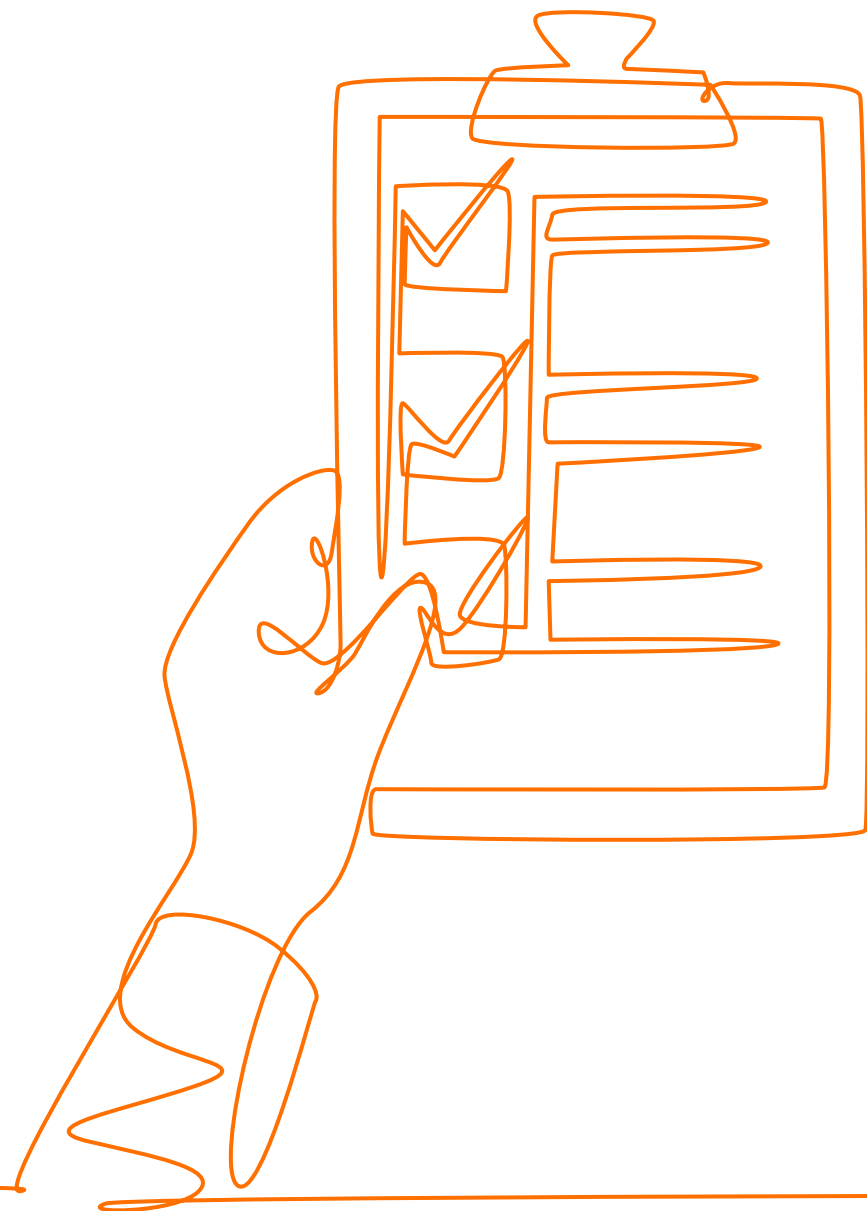
Wir sind der festen Überzeugung, dass eine ausgeprägte Kultur der Integrität, Zuverlässigkeit und Transparenz zu einer besseren Unternehmensleistung führt und nicht nur für unseren langfristigen Erfolg, sondern auch für den Schutz und das Wohlergehen unserer Mitarbeitenden unerlässlich ist. Durch verantwortungsvolle Lieferketten trägt Hoffmann zudem zum Schutz der internationalen Menschenrechte und der Vermeidung von Zwangs- und Kinderarbeit sowie fairen Arbeitsbedingungen bei. Wir sind ein fairer Partner und legen höchste Maßstäbe an unser Handeln an. Aus diesem Grund hat Hoffmann

ein unternehmensweites Compliance Management System (CMS) mit dem Ziel implementiert, bei allen Geschäftstätigkeiten zu jeder Zeit Compliance sicherzustellen.

Der Hoffmann-Verhaltenskodex fasst die wesentlichen Grundsätze und Regeln zusammen, die für alle unsere Aktivitäten gelten. Er ist eine verbindliche Richtlinie für alle Mitarbeitenden weltweit und bildet die Basis für unseren täglichen Umgang miteinander, mit Kunden und mit Geschäftspartnern. Im Verhaltenskodex ist insbesondere auch geregelt, wie die Menschenrechte gewahrt werden. Wir erwarten auch

von unseren Lieferanten die unbedingte Einhaltung und Wahrung der Menschenrechte und prüfen deren Einhaltung im Rahmen des Lieferantenauswahlprozesses. Die Verpflichtung zur Einhaltung der Menschenrechte ist außerdem in unserem Verhaltenskodex für Lieferanten festgehalten. Ergänzend zu den bestehenden Regeln wurde 2022 eine Nachhaltigkeitsrichtlinie für die Hoffmann Gruppe verabschiedet.





#### Null Toleranz bei Korruption und Bestechung

Hoffmann duldet keine Form von Korruption oder Bestechung. Dazu zählen sowohl das Angebot oder die Gewährung als auch das Verlangen oder die Annahme unangemessener Vorteile oder Zuwendungen, um zu versuchen, die Entscheidung einer anderen Person unrechtmäßig zu beeinflussen, aus der ein unlauterer Vorteil entsteht. Dieser Null-Toleranz-Grundsatz gilt nicht nur für unsere Mitarbeitenden, sondern auch für alle anderen Personen und Organisationen, die in unserem Namen oder in unserem Interesse handeln. Die entsprechenden Regelungen sind unter anderem im Verhaltenskodex, der Integritätsrichtlinie und in der Nachhaltigkeitsrichtlinie aufgeführt.



#### Auszeichnung für Nachhaltigkeitsleistung von Hoffmann

Ende 2022 haben wir bei unserem erstmalig durchgeführten, sehr umfangreichen Rating für den gesamten Konzern auf Anhieb ein Bronze-Rating erhalten und zählen damit zu den besten 50 Prozent der von EcoVadis bewerteten Unternehmen. Die EcoVadis-Auszeichnung wird von der gleichnamigen internationalen Bewertungsplattform vergeben, die Unternehmen auf ihre Nachhaltigkeitsleistung hin überprüft und basierend auf diesen Auswertungen sogenannte ESG-Ratings erstellt. Dabei werden die Bereiche Umwelt, Ethik, Menschen- und Arbeitsrechte sowie nachhaltige Beschaffung evaluiert. Bereits im Juni 2022 wurde das Stammhaus der Hoffmann Group in München mit dem EcoVadis-Rating in Gold ausgezeichnet.



#### Datenschutz als kollektive Verantwortung und gesetzliche Pflicht

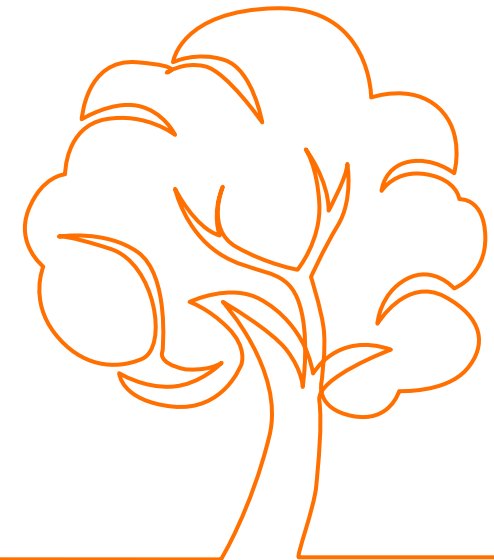
Hoffmann sieht den Datenschutz nicht nur als gesetzliche Verpflichtung, sondern als wichtiges Unternehmensziel an. Die personenbezogenen Daten der Mitarbeitenden, Kunden, Lieferanten und weiterer Vertragspartner erfordern einen aktiven Datenschutz. Wir haben Maßnahmen ergriffen, um personenbezogene Daten vor einer Verletzung, einem Verlust oder einer unbefugten Nutzung zu schützen, und verpflichten uns, einen angemessenen Standard beim Datenschutz einzuhalten. Kerndokument für den ordnungsgemäßen Umgang mit jeglichen Informationen ist die Konzerndatenschutzrichtlinie von Hoffmann. Darüber finden u.a. verpflichtende Schulungen zur Informationssicherheit für Mitarbeitende statt.





# MEHR NACHHALTIGKEIT IN WERKSTATT UND PRODUKTION MIT GARANT GREENPLUS

Nachhaltigkeit und Effizienz sind tragende Säulen in der Geschäftsstrategie vieler Unternehmen geworden. Mit unseren kennzeichnungsfreien und ressourcenschonenden Produkten im Bereich Reinigen und Kleben optimieren wir die Performance unseren Kunden und liefern einen Beitrag zum Schutz von Umwelt und Mensch. Bereits seit 2020 bietet Hoffmann kennzeichnungsfreie chemisch-technische Produkte für Werkstatt und Produktion unter der Produktmarke GARANT GreenPlus an. Den Auftakt machten Reinigungsmittel und anaerobe Klebstoffe.





### Arbeitssicherheit erhöhen, Umwelt schonen, Kosten sparen

Herkömmliche Reinigungsmittel und Klebstoffe enthalten häufig aggressive Lösungsmittel. Anders ist es bei der GARANT GreenPlus-Linie: Hier stehen nicht nur die Leistungsfähigkeit der Produkte, sondern auch die ökologischen Auswirkungen und der Einfluss auf den Menschen im Vordergrund. Alle Produkte der Linie sind nach CLP-Verordnung kennzeichnungsfrei. Es ist somit nicht notwendig, die Produkte in einem Gefahrstofflager aufzubewahren und das Personal für den Umgang mit ihnen zu schulen. Das vereinfacht die Arbeitsprozesse, schont die Umwelt und reduziert die Kosten für Arbeitsschutzmaßnahmen, Lagerung und Entsorgung.

Die GARANT GreenPlus Reinigungsserie besteht aus leistungsstarken Produkten, die die gängigsten Einsatzbereiche in Werkstatt und Produktion abdecken. Die Reiniger sind wasserbasiert und im Vergleich zu herkömmlichen Mitteln VOC-frei oder stark VOC-reduziert. Die drei Entfetter können zum Beispiel als Alternative für brennbare Lösemittel, Kaltreiniger, Bremsenreiniger und stark alkalische Reiniger eingesetzt werden; der Rostlöser entfernt neben Rost auch Kalk und mineralische Verschmutzungen; der Edelstahlreiniger reinigt und pflegt die Oberflächen. Alle Produkte tragen das NSF-Siegel. Das heißt: Sie wurden von der unabhängigen internationalen Stiftung für Gesundheitspflege NSF geprüft und sind sogar für die Verwendung in der Lebensmittelindustrie zugelassen.

### Einfach, nachhaltig und leistungsstark reinigen und kleben

Zu den Klebstoffen von GARANT GreenPlus zählen Schraubensicherungen, Gewinde- und Flächendichtmittel sowie Fügeklebstoffe. Anaerobe Klebstoffe werden häufig eingesetzt, um die Dichtwirkung einer mechanisch gefügten Verbindung zu stärken. Die Härtung des Klebstoffes erfolgt erst unter Sauerstoffabschluss (= anaerob). Ein kennzeichnungsfreier Schraubensicherungsack rundet das Sortiment ab. Zusammengefasst bietet GARANT GreenPlus eine durchdachte und umweltfreundliche Alternative zu herkömmlichen Produkten.





# HOFFMANN GROUP FOUNDATION: FÖRDERUNG BENACHTEILIGTER UND TRAUMATISierter KINDER

Das hilft bei der Verarbeitung traumatischer Erlebnisse: Unter dem Leitsatz „Werkzeuge schaffen Werte“ unterstützt die Hoffmann Group Foundation seit 2006 vorrangig gemeinnützige Einrichtungen in Deutschland, die die Entwicklung benachteiligter und traumatisierter Kinder und Jugendlicher fördern. Dazu zählen junge Menschen, die durch schwerste Erkrankungen, durch Behinderungen jeglicher Art oder durch ein schwieriges soziales Umfeld benachteiligt oder traumatisiert sind. Die Foundation-Projekte sollen als Rückzugsort zum Auftanken dienen und dabei den Kindern viel Raum für Kreativität und Selbstverwirklichung bieten. Das Arbeiten in den Werkstätten bereitet den Kindern sehr viel Spaß und hilft ihnen auf ganz vielen Ebenen. Sie können sich ausprobieren, an ihrem eigenen Kunstwerk wachsen und neues Selbstvertrauen gewinnen.





### Foundation möchte Kindern Zuversicht schenken

Die Foundation sieht sich nicht nur als „Geldgeber“ für gemeinnützige Einrichtungen und Projekte, sondern agiert kooperativ, partnerschaftlich und auf Augenhöhe. Die Bandbreite unserer Förderungen in der Werkstatt, der Reithalle oder bei der Kunst-, Musik- und Tanztherapie ermöglicht es den Kindern und Jugendlichen, ihre Talente zu entdecken, Fähigkeiten weiterentwickeln und auf diese Weise ihr Selbstbewusstsein zu entwickeln.

### Überblick der Projekte und der Marken

Das Motto lautet „Ich schaff was“. Es steht unter anderem für das Erschaffen und Ausleben von Kreativität, Freude und Begeisterung bei den Therapie- und Kreativangeboten.



Mit den ORANGE HOUSES in Peißenberg und Bremen hat die Hoffmann Group Foundation etwas ganz Besonderes geschaffen: Therapie- und Kreativzentren mit großer Kreativwerkstatt, verschiedenen Therapieräumlichkeiten, Bewegungs- und Begegnungsstätten, Küche und sonstigen Funktionsräumen.



Die ORANGE PROJECTS sind „ORANGE HOUSES im Kleinformat“: Kreativ- und Therapiewerkstätten mit Projekten aus den Bereichen Werken und Kunst, ergänzt durch einzelne Therapieangebote. Neben den großen „ORANGE-Projekten“ unterstützt die Foundation verschiedene Regionalprojekte an den deutschlandweiten Hoffmann Group Standorten durch die Förderung von Kreativ- und Therapieangeboten sowie die Übernahme von Anschaffungs- und Unterhaltskosten.



### Aktuelle Projekte 2022

Im September 2022 haben die Hoffmann Group Foundation und das Evangelische Jugend- und Fürsorgewerk (EJF) feierlich das ORANGE PROJECT Berlin im Kinder- und Jugendhilfzentrum Neukölln (KJHZ) eröffnet. Im KJHZ werden aktuell 200 Kinder und Jugendliche ambulant versorgt. Zusätzlich leben dort 126 Kinder- und Jugendliche in differenzierten pädagogischen und therapeutischen Gruppen.

Zudem war es für die Foundation im Jahr 2022 eine Herzensangelegenheit, die Förderungen speziell auf ukrainische Flüchtlingskinder und ihre Familien zu erweitern. Gemeinsam mit langjährigen Kooperationspartnern wurden Ukraine-Sonderprojekte in Form von Vernetzungs- und Kreativangeboten realisiert.





# IMPRESSUM



**Stand:** Dezember 2022

**Kontakt:** sustainability@hoffmann-group.com

**Hoffmann SE**

Haberlandstraße 55  
D-81241 München  
Postfach 600452  
Tel.: +49 89 / 83 91-0  
Fax: +49 89 / 83 91-89  
E-Mail: info@hoffmann-group.com  
www.hoffmann-group.com

**Vorstand:**

Martin Reichenecker (Vorsitzender)  
Alexander Eckert  
Siegfried Neher  
Borries Schüler  
Marc Trube

**Vorsitzender des Aufsichtsrates:**

Dr. Peter Bauschatz

**Ust-Id.Nr.:** DE322273007

**Handelsregister:** Amtsgericht München HRB 237463

Wir haben uns bei der Erstellung der vorliegenden Publikation an den Standards der Global Reporting Initiative (GRI) orientiert.

Diese Publikation und ihre grafische Gestaltung unterliegen dem Urheberrecht. Die Vervielfältigung, Bearbeitung, Verbreitung und jede Art der Verwertung – auch nur auszugsweise – außerhalb der Grenzen des Urheberrechts bedürfen der schriftlichen Zustimmung der Firma Hoffmann SE, Haberlandstraße 55, 81241 München. Irrtum und Änderungen vorbehalten.