

LA COMMUNICATION SUR LE PROGRÈS HUBENCY



HUBENCY

Recycler · Valoriser · Préserver



www.hubency.com



1

HUBENCY, MEMBRE DU PACTE MONDIAL DES NATIONS UNIES

 HUBENCY

Recycler · Valoriser · Préserver



www.hubency.com



Le Pacte Mondial (Global Compact) : un cadre universel d'engagement des organisations en faveur des Objectifs de Développement Durable des Nations Unies.

Il a été initié en 2000 afin d'accélérer l'adoption d'attitudes plus responsables et plus éthiques sur **10 principes fondamentaux dans 4 catégories** : droits de l'Homme, normes internationales du travail, environnement et lutte contre la corruption. Le Pacte Mondial est une initiative volontaire et non contraignante.

Aujourd'hui, 14 000 entreprises et ONG participent à cette initiative dans 170 pays, dont 1 300 en France. Les organisations partenaires de ce Pacte Mondial se constituent en réseau, dans chaque pays, avec d'autres parties prenantes pour collaborer, apprendre et échanger des expériences et des bonnes pratiques.

La communication sur le progrès (CoP) est le document annuel témoignant des mesures prises par l'organisation pour remplir ses engagements. La CoP détaille l'intégration des enjeux de responsabilité à la stratégie, la culture, le mode d'administration et aux activités quotidiennes.

En adhérant fin 2021 au Global Compact France, HUBENCY s'engage à œuvrer en faveur du Pacte Mondial et de ses principes.



Qui sommes-nous ?

Depuis sa création, Hubency œuvre au quotidien pour **réduire l'impact environnemental de ses clients**, en proposant des solutions intelligentes de gestion et de valorisation matière, énergétique et biologique de tous types de déchets.

L'objectif principal ? Favoriser la production de nouvelles matières premières issues du recyclage, en mobilisant les acteurs locaux et favorisant les modes de traitement les plus vertueux.

L'une de nos spécificités : grâce à notre compréhension des différents types de déchets, des problématiques environnementales, de l'ensemble législatif français et international, mais aussi de la valorisation et du recyclage, nous accompagnons nos clients dans le développement d'une stratégie innovante et responsable de gestion de leurs déchets.

Approche globale et systémique

Ensemble, nous menons ainsi une action déterminante sur notre environnement et nous participons conjointement à la protection de notre planète ! Nous concevons avec nos partenaires des **solutions efficaces et innovantes**, en confiant la prestation de services aux acteurs professionnels sélectionnés pour leurs compétences, leur ancrage territorial, leur sérieux et leur rigueur.

Le traitement des déchets constitue un coût important pour une entreprise. La garantie de bon traitement dans le respect des lois est une assurance fondamentale de notre image. En tant qu'acteur incontournable de l'économie circulaire, nous y attachons une attention toute particulière.

Nous pensons comme le disait Henri Bergson que : « L'avenir n'est pas ce qui va arriver mais ce que nous allons faire. »



Hubency en quelques mots

Nos valeurs

- Renforcer la culture de l'éthique professionnelle.
- L'excellence pour tous et par tous.
- Responsabiliser, innover et fédérer.

Nos engagements métiers

- Faire preuve d'empathie et être à l'écoute des besoins de nos clients.
- Considérer chaque point de collecte comme un client unique et mettre en place un dispositif adapté et sur-mesure.
- Être force de proposition pour aider nos clients à optimiser la valorisation matière et à minimiser les coûts liés à la mise en enfouissement et en incinération.
- Faire preuve de réactivité et maintenir une relation commerciale de proximité avec un interlocuteur dédié pour tout le territoire national.

Nos engagements sociaux

- Développer l'employabilité de nos collaborateurs en améliorant en continu leurs compétences.
- Développer et maintenir dans la durée les emplois de nos collaborateurs en leur permettant de se former régulièrement.
- Promouvoir la promotion interne en proposant, systématiquement et en priorité, à nos collaborateurs les postes à pourvoir.



2

Notre engagement interne aux principes du Global Compact

 HUBENCY

Recycler · Valoriser · Préserver



www.hubency.com



« Les droits de l'Homme sont les droits auxquels nous pouvons prétendre du simple fait de notre condition d'êtres humains. Ils représentent les conditions minimales universellement acceptées permettant à chacun de préserver sa dignité. Les droits de l'Homme s'appliquent à nous tous, indépendamment de notre nationalité, de l'endroit où nous vivons, de notre sexe, de notre origine ethnique ou nationale, de notre couleur de peau, de notre religion, de notre langue ou de toute autre considération. » (Global Compact France)

Hubency contribue à la **préservation des droits de l'Homme**, en proposant des services, en employant des hommes et des femmes et en participant au développement économique et social. Notre direction œuvre avec l'appui du pôle RSE à optimiser notre action positive sur les droits de l'Homme et à éviter les atteintes à ces droits.

En interne nous travaillons à la **mise en place de processus et d'indicateurs de progrès** pour répondre aux enjeux des droits de l'Homme au sein de notre entreprise et en lien avec notre secteur d'activité. Ces dispositifs mis en place nous permettent de gérer plus efficacement la qualité, les impacts sur la santé et la sécurité de nos collaborateurs.

Ces mesures sont issues de notre politique RSE, qui nous permet d'être en cohérence avec les principes directeurs du Global Compact France et de se positionner comme un variable acteur du développement durable.

Le respect des droits de l'homme fait partie intégrante de notre politique interne. Notre direction s'engage à garantir les meilleures conditions de travail pour nos collaborateurs et d'agir contre toutes formes de violation des droits de l'Homme sur le lieu de travail, notamment à travers :

- notre politique RH inclusive ;
- notre engagement HSE.



Une politique RH inclusive

Hubency attache une très grande importance au développement de ses collaborateurs, à la diversité et à leur employabilité. Nous avons mis en place une politique de ressources humaines centrée sur les valeurs de respect de l'humain :

- promouvoir l'égalité et la diversité au sein des équipes ;
- garantir les meilleures conditions de travail pour nos collaborateurs ;
- promouvoir la performance par la bienveillance vis-à-vis de nos salariés.

Egalité homme femme

Réduire les inégalités est un enjeu stratégique pour notre entreprise. Nous avons donc mis en place des mesures concrètes pour répondre à cet enjeu :

- Notre politique de recrutement offre **les mêmes chances aux femmes qu'aux hommes**. Notre sélection de profil se base uniquement sur les compétences des candidats et les spécificités du poste. Les femmes représentent 60 % de l'effectif total de nos salariés.
- La direction d'Hubency accorde **les mêmes opportunités de promotion** pour ses collaborateurs et ses collaboratrices. L'évolution professionnelle est uniquement basée sur les compétences acquises et l'évaluation des candidats durant l'entretien annuel.
- La direction d'Hubency s'engage à **supprimer toute discrimination de salaire fondée sur le sexe**. Nous assurons donc pour un même travail ou un travail de valeur égale, l'égalité de rémunération entre les femmes et les hommes.



Une politique RH inclusive

Lutte contre la discrimination

Hubency s'engage à **bannir toutes formes de discrimination** telles que définies par le code du travail (le sexe, le handicap, l'âge, les convictions religieuses raciale, l'identité sexuelle...). Nous travaillons pour promouvoir la diversité au sein de nos équipes, en donnant les mêmes chances à tous les candidats quel que soit leurs origines, âge, orientation sexuelle ou handicap. En 2021, 1/3 des salariés recrutés, chez Hubency, ont plus de 45 ans.



Nous mesurons notre progrès via des indicateurs mis en place par nos experts RSE. Ces indicateurs concernent à la fois les engagements internes et externes de l'entreprise qui traitent des enjeux sociaux, sociétaux et environnementaux. Ci-dessous une sélection des indicateurs de progrès de notre politique RH :

- une équipe formée de 60 % de femmes et 40 % d'hommes ;
- 14 % de nos effectifs sont des travailleurs étrangers ;
- 100 % des collaborateurs sont couverts par la convention collective du secteur d'activité de l'entreprise.

DOMAINE	INDICATEUR	2019	2020	2021	REFERENTIELS	
EMPLOI	Effectif total (CDD et CDI)	22	27	34	Article 225 - Loi Grenelle 2 (Art. 1-1°-a)	ODD8
	Embauche pendant l'année	8	9	10	Article 225 - Loi Grenelle 2 (Art. 1-1°-a)	ODD8
	Taux de turn over	31,82%	27,78%	22,97%	-	ODD8
	Répartition des collaborateurs par âge				-	ODD8
DOMAINE	INDICATEUR	2019	2020	2021	REFERENTIELS	
RELATIONS AVEC LES SALARIÉS	Nombre d'accords collectifs	1	1	1	Article 225 - Loi Grenelle 2 (Art. 1-1°-d)	ODD8
	Pourcentage de salariés couverts par ces accords	100%	100%	100%	Article 225 - Loi Grenelle 2 (Art. 1-1°-d)	ODD8
DIVERSITE ET EGALITE DES CHANCES	Parité (F/H) sur l'effectif global	70% - 30%	60% - 40%	60%-40%	Article 225 - Loi Grenelle 2 (Art. 1-1°-f)	ODD5
	Nombre de pays de naissance des collaborateurs	2	3	5	Article 225 - Loi Grenelle 2 (Art. 1-1°-f)	ODD10



Une charte d'engagement HSE, pour garantir la santé et la sécurité au travail

La direction d'Hubency accorde une grande importance aux conditions de travail de ses collaborateurs et collaboratrices. Pour préserver la santé et la sécurité de nos collaborateurs, nous avons mis en place une **charte Hygiène Sécurité & Environnement interne**. Cette charte nous permet de sensibiliser tous nos collaborateurs aux mesures de santé et de sécurité mise en place par la direction :

- le travail en sécurité chez Hubency ;
- la préservation de la santé des collaborateurs ;
- le respect et la préservation de l'environnement.



3 BONNE SANTÉ
ET BIEN-ÊTRE



12 CONSOMMATION
ET PRODUCTION
RESPONSABLES



13 MESURES RELATIVES
À LA LUTTE CONTRE
LES CHANGEMENTS
CLIMATIQUES



Le travail en sécurité chez Hubency

Notre charte HSE apporte à nos collaborateurs toutes les informations nécessaires concernant les consignes de sécurité à respecter sur le lieu de travail, les plans d'évacuations en cas d'incendies et **les membres du CHSCT**. L'ensemble de nos collaborateurs ont pris connaissance de notre charte et ils en sont signataires. Nos mesures de sécurité sont revues tous les ans afin de s'assurer du respect de la réglementation en vigueur.

Le travail en sécurité chez HUBENCY



HORAIRES D'OUVERTURE DES LOCAUX

- Les bureaux sont ouverts de 07h30 à 19h30 du lundi au vendredi et de 07h30 à 13h00 le samedi
- A l'exception des autorisations spéciales aux accoréels et cartons, **aucun accès n'est permis sur les locaux en dehors des heures d'ouverture**



LES CONSIGNES D'URGENCE

Si vous découvrez un incendie :

- alerter immédiatement en interne ;
- avertir par le boîtier d'alarme incendie le plus proche ;
- cela permet d'alerter l'équipe d'intervention incendie du site concerné ;
- cela déclenche le processus « alerte incendie » et donc l'évacuation des bureaux et du bâtiment concerné

Il faut noter qu'il y a un temps de latence entre le moment où vous appuyez sur le bouton et le déclenchement de l'alarme

Uniquement pour un incendie mineur :
Attaquer le feu avec les moyens mis à votre disposition sans vous mettre en danger



MAIS NE PAS INTERVENIR :

- si le feu n'est pas maîtrisable ;
- pour les pompiers ;
- si le feu part d'une table importante ou si l'incendie peut mettre plusieurs minutes d'intervention ;
- évacuer le bâtiment



LE PERSONNEL EST TENU DE SIGNALER

chaque incident en lien avec l'incendie (y compris ceux qui peuvent sembler sans gravité) par un mail communautaire adressé :

- Aux équipes d'hygiène ;
- au conseiller de prévention HSE.



www.hubency.com












La préservation de la santé des collaborateurs

Nos collaborateurs sont sensibilisés aux risques pour la santé auxquels ils peuvent être exposés sur le lieu de travail (chutes, accidents de la route, musculo-squelettiques, psycho-sociaux, sanitaires...). La charte HSE détaille les mesures mises en place pour réduire ces risques par l'aménagement du poste de travail, la mise en place du télétravail pour limiter les risques liés à la crise sanitaire et l'aménagement des locaux conformément aux consignes de sécurité au travail.

[illegible]

Le respect et la préservation de l'environnement

Acteur renommé dans la gestion des déchets des professionnels, nous accordons une très grande importance à la préservation de l'environnement. Nous nous sommes engagés à trier ces déchets pour limiter leur empreinte écologique et favoriser leur recyclage. Hubency génère de nombreux déchets : un prestataire spécialisé est sélectionné pour leur collecte, permettant ainsi de respecter la réglementation et d'envoyer les déchets vers les filières de traitement et de valorisation les plus adaptées.

 <p>PAREDO DE BIDUETO Bidet de ceramica blanca con un diseño moderno y curvo.</p>	 <p>CANISTOS METALICOS Bidet de ceramica blanca con un diseño clásico y redondeado.</p>	 <p>BIDET Bidet de ceramica blanca con un diseño moderno y curvo.</p>
 <p>PAREDO DE BIDUETO Bidet de ceramica blanca con un diseño moderno y curvo.</p>	 <p>CARTON LINDALGAS LEGERES Bidet de ceramica blanca con un diseño clásico y redondeado.</p>	 <p>BILES Bidet de ceramica blanca con un diseño moderno y curvo.</p>
 <p>PAREDO DE BIDUETO Bidet de ceramica blanca con un diseño moderno y curvo.</p>	 <p>ALFOMBRA ALIMENTABLE Bidet de ceramica blanca con un diseño clásico y redondeado.</p>	 <p>DISEÑOS REINVENTADOS Bidet de ceramica blanca con un diseño moderno y curvo.</p>
 <p>COLORETES CARTONES Bidet de ceramica blanca con un diseño moderno y curvo.</p>	 <p>CARTONES D'EMBALLAGE Bidet de ceramica blanca con un diseño clásico y redondeado.</p>	 <p>AMPOLLAS Y NEÓGENS Bidet de ceramica blanca con un diseño moderno y curvo.</p>

Nous mesurons notre progrès via des indicateurs mis en place par nos experts RSE. Ces indicateurs concernent à la fois les engagements internes et externes de l'entreprise qui traitent des enjeux sociaux, sociétaux et environnementaux. Ci-dessous une sélection des indicateurs de progrès de santé sécurité au travail et de préservation de l'environnement.

DOMAINE	INDICATEUR	2019	2020	2021	REFERENTIELS
SANTÉ SÉCURITÉ AU TRAVAIL	Accidents du travail avec arrêt de travail > 24h	-	-	-	Article 225 - Loi Grenelle 2 (Art. 1-1°-d) ODD3
	Indice de fréquence TF (Nombre d'accidents du travail avec arrêt par million d'heures travaillées)	-	-	-	Article 225 - Loi Grenelle 2 (Art. 1-1°-d) ODD3
	Taux de gravité	-	-	-	Article 225 - Loi Grenelle 2 (Art. 1-1°-d) ODD3
	Taux d'absentéisme				Article 225 - Loi Grenelle 2 (Art. 1-1°-d) ODD8

DOMAINE	INDICATEUR	2019	2020	2021	REFERENTIELS
FORMATION DES ÉQUIPES EN MATIÈRES ENVIRONNEMENTALE	Organisation de réunions informatives et diffusions de communications en interne	2 par an	2 par an	4 par an	Article 225 - Loi Grenelle 2 (Art. 1-2°-a)
RECYCLAGE ET PRÉVENTION DES DÉCHETS	Tonnage total des déchets compagnie recyclés	-	65kg	-	Article 225 - Loi Grenelle 2 (Art. 1-2°-b) ODD12
TRANSPORT	Pourcentage de véhicules particuliers achetés dans l'année et émettant moins de 120g de CO2/KM selon la norme Euro 6d-Temp.	-	50%	75%	ODD13



DES PROJETS PORTÉS PAR NOS COLLABORATEURS

Panier de fruits

À l'initiative de nos collaborateurs, nous mettons à leur disposition un panier de fruit deux fois par mois pour les encourager à adopter un régime alimentaire sain et équilibré.



Collecte de vêtements hiver 2020

Nos collaborateurs ont organisé une collecte de vêtements en 2020, en collaboration avec l'association « Une couverture pour l'hiver ». Les vêtements récoltés seront donnés à l'association qui les redistribuera pendant leurs maraudes.



3

NOTRE ENGAGEMENT MÉTIER

 HUBENCY

Recycler · Valoriser · Préserver

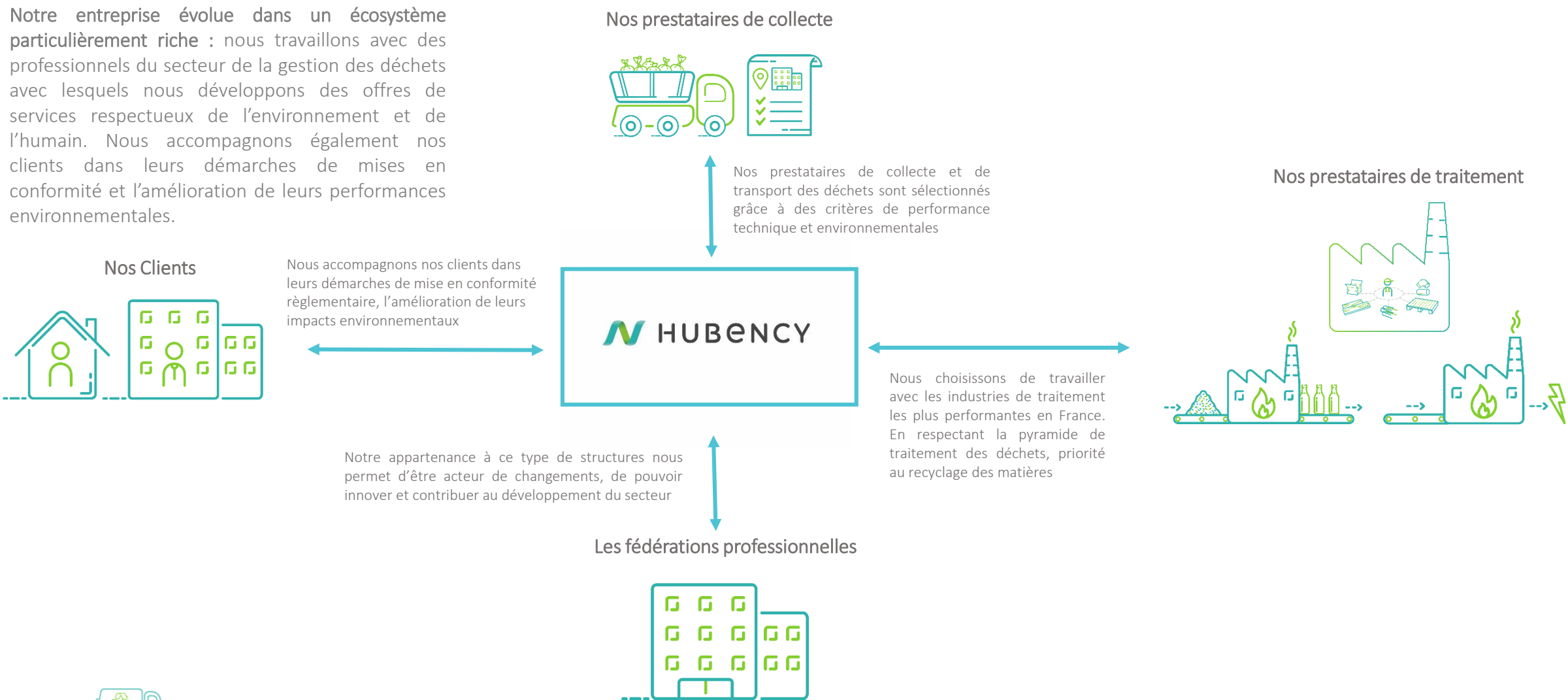


www.hubency.com



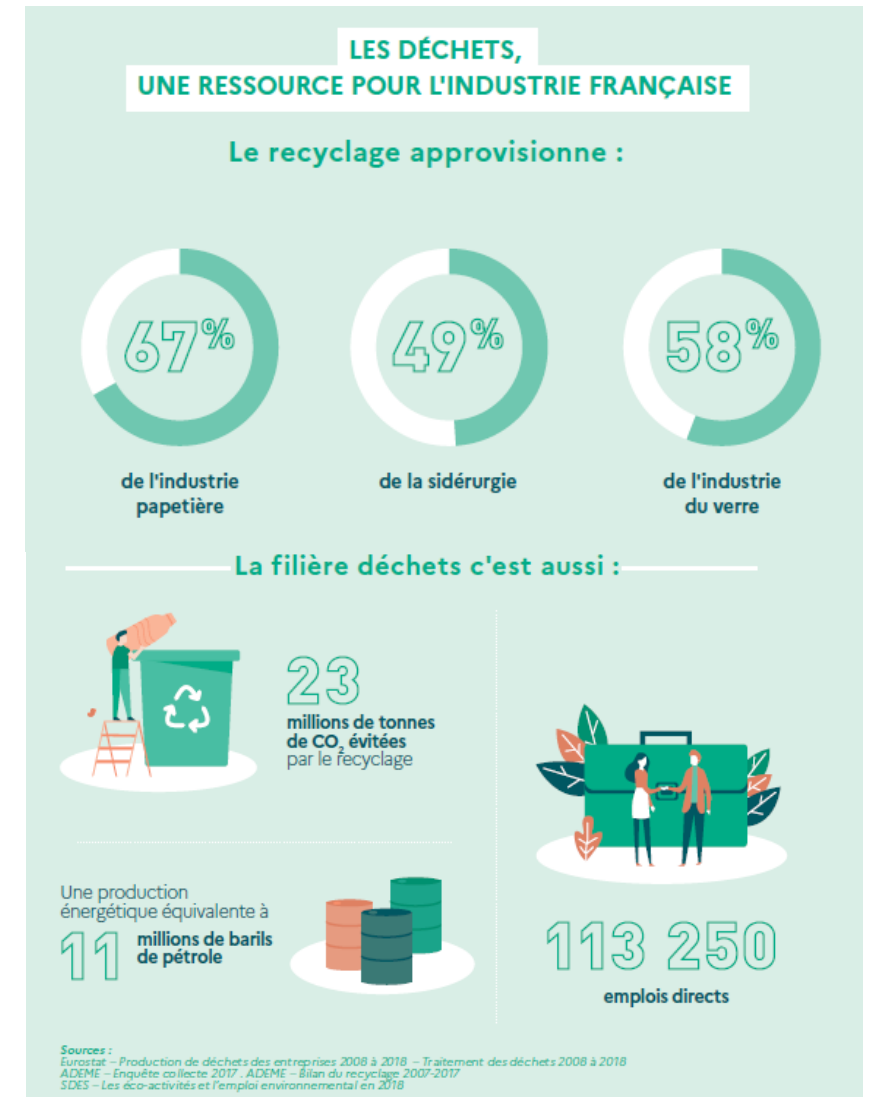
3 NOTRE ENGAGEMENT METIER : NOTRE ÉCOSYSTÈME

Notre entreprise évolue dans un écosystème particulièrement riche : nous travaillons avec des professionnels du secteur de la gestion des déchets avec lesquels nous développons des offres de services respectueux de l'environnement et de l'humain. Nous accompagnons également nos clients dans leurs démarches de mises en conformité et l'amélioration de leurs performances environnementales.

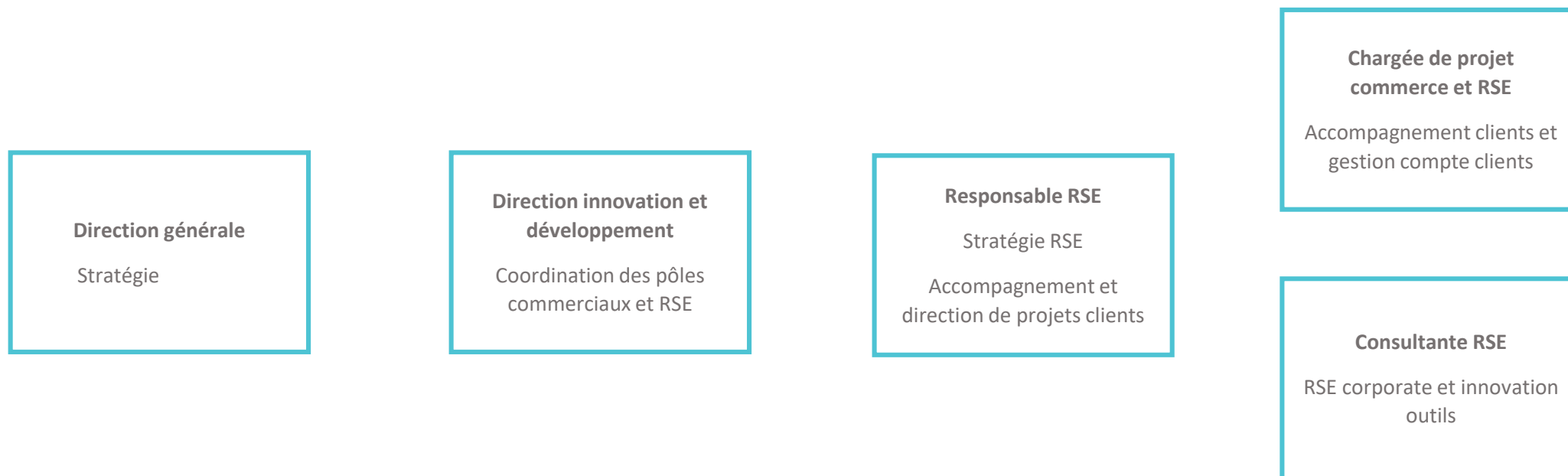


Le secteur du recyclage, c'est chaque année près de 107 millions de tonnes de matières valorisées, plus de 21 millions de Tonnes de CO₂ évitées et 28 810 emplois directs et non délocalisables. En participant à recycler les déchets d'activité économique, **Hubency a un impact direct sur l'environnement et les territoires :**

- Nous favorisons les circuits d'**économie circulaire** en accompagnant nos clients à remettre sur le marché des matières premières secondaires.
- Nous participons à **limiter les importations de matières vierges** et à préserver les ressources naturelles du territoire et d'ailleurs.
- Nous contribuons à l'**économie locale** en soutenant nos partenaires à la création d'emploi locaux non délocalisables.
- Nous participons à l'**innovation** dans le domaine en pilotant des projets de création ou de développement de filières de recyclage.
- Nous **accompagnons les entreprises à mieux trier, mieux valoriser**, moins jeter et à s'engager pour une gestion plus responsable des déchets.



En mai 2021, Hubency a constitué un **pôle RSE** au sein de sa Direction de l'innovation et du développement pour ancrer son engagement pour le développement durable et mieux traduire sa mission d'accompagnement auprès des clients.



4

NOTRE ENGAGEMENT ENVERS NOS CLIENTS ET NOS PARTENAIRES

 HUBENCY

Recycler · Valoriser · Préserver



www.hubency.com



Spécialiste de la gestion déléguée des déchets, **Hubency se démarque par son approche sur-mesure**. Nous accompagnons nos clients dans la mise en conformité pour le tri, la collecte et le traitement de leurs déchets.

En travaillant avec un réseau de prestataire soigneusement sélectionnés sur tout le territoire, **nous identifions les meilleures solutions pour apporter une réponse individualisée à nos clients** après un audit de leurs sites et des types de déchets recensés.

Nous auditons chaque client pour identifier les typologies et volumes de déchets produits, identifier les matières valorisables et caractériser le DIB* (*Déchets résiduels) pour qualifier la proportion de déchets recyclables qui y sont présents. En s'appuyant également sur l'analyse du site (l'accès, la capacité de stockage, les contraintes de collecte. Les résultats de cet audit permettent à nos équipes de sélectionner les prestataires les plus performants et les plus adaptés à chaque situation.

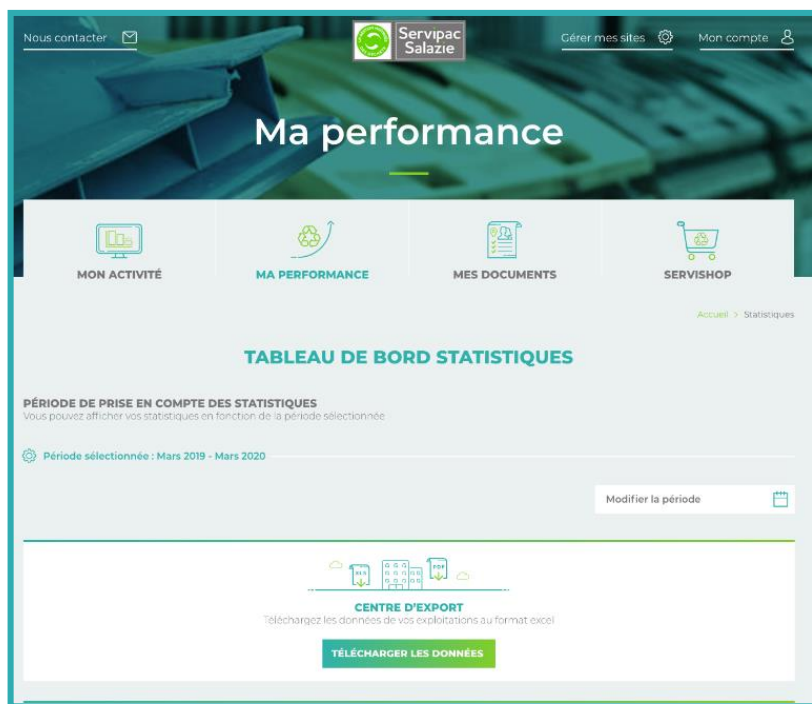
De nombreux critères, adossés à des objectifs durables, accompagnent nos recommandations :

- privilégier le recyclage à l'enfouissement ou l'incinération ;
- favoriser les circuits logistiques courts ;
- choisir des prestataires avec des flottes de camions conformes à la norme euro 6 ;
- sélectionner des centres de tri et des exutoires à haute performance ;
- œuvrer pour la création de nouvelles filières de traitement de déchets.



Nous sommes convaincus que l'amélioration de la performance environnementale de nos clients passe par le développement de dispositifs de reporting performants dans le secteur de la gestion des déchets. Chez Hubency nous avons développé un outil de pilotage de gestion des déchets, Onesty.

Dashboard de suivi



Chaque site dispose d'un dashboard : via une interface intuitive et responsive, les responsables de site accèdent à toutes leurs données de suivi et à leurs indicateurs.

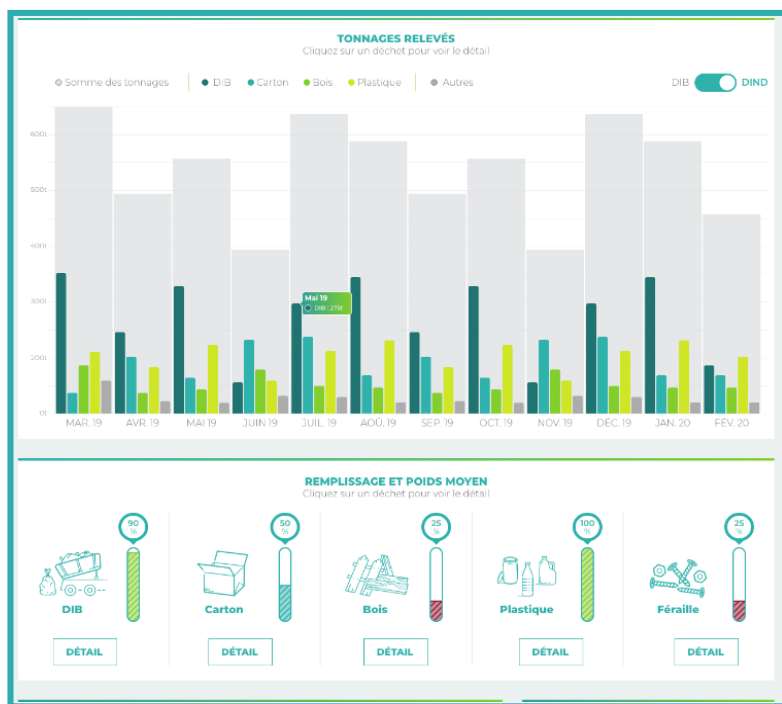
Un système de **comptes alias** permet une consolidation des données au niveau de la franchise et au niveau de l'enseigne pour les référents du Siège.

Avec un **système de filtres**, les titulaires de comptes alias peuvent choisir le niveau d'informations qu'ils souhaitent.



Nous sommes convaincus que l'amélioration de la performance environnementale de nos clients passe par le développement de dispositifs de reporting performants dans le secteur de la gestion des déchets. Chez Hubency nous avons développé un outil de pilotage de gestion des déchets, Onesty.

Détail des indicateurs de suivi



Au-delà de l'accès aux indicateurs budgétaires et au suivi des tonnages, ONESTY permet le suivi de plusieurs autres KPI :

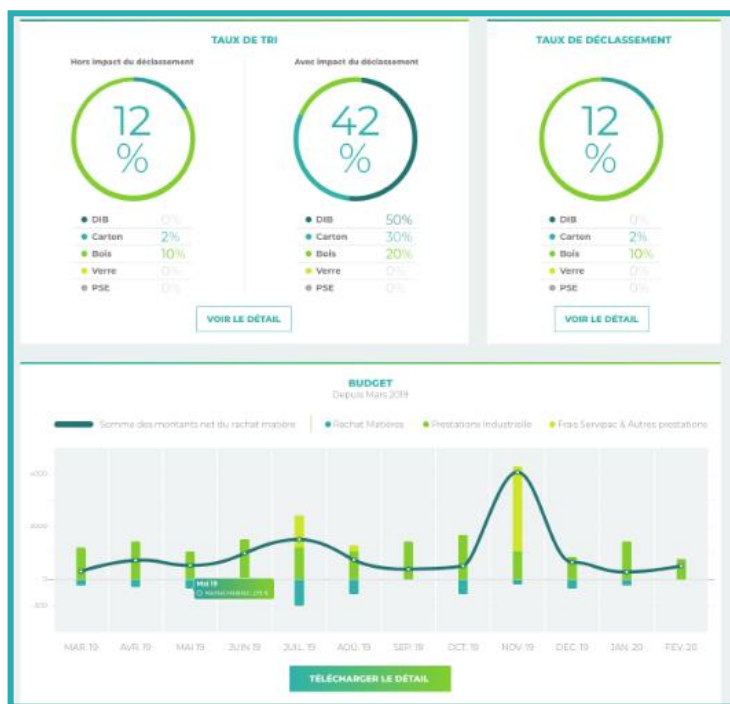
- le taux de tri, avec et sans déclassements ;
- le taux de déclassement, par site et par gisement
- le taux de remplissage (valeurs de référence t/m³)
- l'euro/tonne (€/t), qui permet de rapprocher le coût de gestion d'un gisement par tonne de déchets produits
- les tonnes de CO₂ évitées (Un compteur de CO₂ selon une méthode développée par Grant Thornton)

Ces indicateurs, illustrés par des graphes, des schémas et des dessins, sont facilement pris en main par les utilisateurs.



Nous sommes convaincus que l'amélioration de la performance environnementale de nos clients passe par le développement de dispositifs de reporting performants dans le secteur de la gestion des déchets. Chez Hubency nous avons développé un outil de pilotage de gestion des déchets, Onesty.

Lecture des indicateurs de suivi



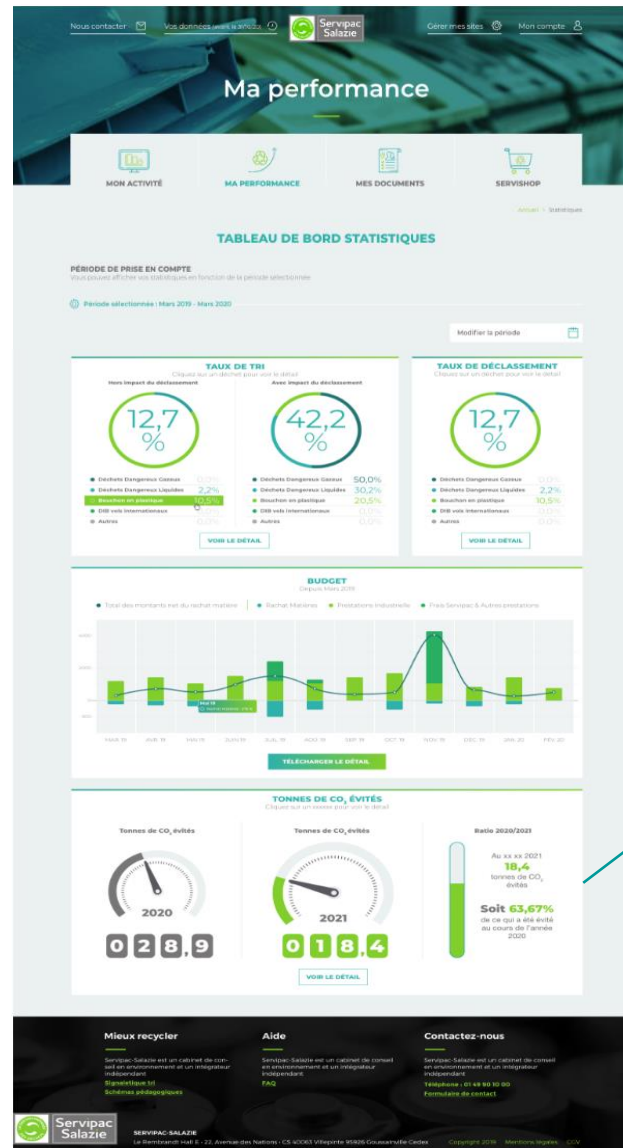
Tous ces indicateurs sont lisibles à **plusieurs niveaux d'information**, avec une **granulométrie de l'information de plus en plus fine**.

Par exemple, lorsqu'on clique sur un indicateur du dashboard, on accède à un détail du KPI par gisement, et/ou par mois. Si l'on veut aller plus loin dans le suivi ou dans le niveau de précision, **on peut accéder à un niveau de lecture collecte par collecte**.

Ces niveaux d'information sont également consolidables au niveau des comptes alias, par groupe de franchisés ou par enseigne, permettant le passage d'un niveau d'analyse micro à un niveau macro.



- Nous accompagnons nos clients à aller au-delà des exigences règlementaires. Nous permettons à nos clients de visualiser leurs performances en terme d'émissions évitées via notre plateforme Onesty.
- Un affichage comparatif de performance annuelle entre l'année passées et l'année en cours.
- La possibilité de télécharger le bilan des émissions évitées sites par sites.



Grâce à notre outil de pilotage et de reporting, nous avons une vue globale sur la performance de nos clients en terme de tri et de recyclage des déchets. Afin d'aller plus loin dans nos analyses d'impacts environnementaux nous avons développé un **calculateur d'émissions CO₂ évitées**. Ce compteur nous permet de traduire les efforts de tri et de recyclages de nos clients en efforts de compensation carbone.

DOMAINE	INDICATEUR	2019	2020	2021	REFERENTIELS	
RECYCLAGE ET PRÉVENTION DES DÉCHETS	Tonnage total des déchets des clients recyclés *	35 755 T	40 390 T	-	Article 225 - Loi Grenelle 2 (Art. 1-2°-b)	ODD12
	Emissions de GES évitées du fait de l'activité de recyclage *	143 030 210 T éq CO2	154 079 175 T éq CO2	-	Article 225 Loi Grenelle 2 (Art. 1-2°-d)	ODD13

**Suivi des commandes, gestion des factures, vue globale de l'activité... Notre espace client Onesty offre une vue d'ensemble précise sur le ou les sites en portefeuille. De quoi suivre facilement son activité.*

**Notre méthodologie a été validée par Grant Thornton, cabinet indépendant, expert en stratégie extra-financière*



La stratégie de gestion responsable des déchets pilotée par les équipes de Hubency s'accompagne d'une campagne de sensibilisation auprès des collaborateurs. Nous proposons à nos clients des outils de sensibilisation pleins de bons conseils et d'astuces. **Objectif** : améliorer les comportements individuels pour mieux trier les déchets sur site et améliorer le taux de valorisation.

Guide de tri, signalétique par type de déchet, formation aux bons gestes... Une approche visuelle, pragmatique et humaine pour gagner en efficacité dans la gestion des déchets.




SUPPORTS
DE FORMATION




GUIDES DE TRI




SIGNALÉTIQUES



4 UNE APPROCHE SUR MESURE POUR NOS CLIENTS : NOS OUTILS DE SENSIBILISATION

Notre rôle de conseil se matérialise également via l'animation de notre réseau de clients et de partenaires, notamment à travers nos différents supports de sensibilisation et de partage d'information sur les actualités du secteur de la gestion des déchets. Hubency partage avec son réseau des Newsletters thématiques mensuelles, qui ont pour vocation d'informer les clients sur :

- les actualités réglementaires du secteur de la gestion des déchets ;
- le développement des nouvelles filières de recyclage ;
- la recyclabilité des matières.

SERVIPAC NEWS N°12

BIODÉCHETS : LE TRI À LA SOURCE, SANS ATTENDRE !

Les biodéchets représentent aujourd'hui 1/3 des poubelles des Français. Cette matière valorisable est pourtant destinée à l'incinération. Une époque bientôt révolue !

Dep 2023, la loi anti-gaspillage impose à tous les professionnels et aux collectivités de mettre en place le tri à la source de tous ces déchets. Un défi de taille qui nécessite une bonne anticipation.

Deux mois de 2 ans, chaque citoyen devra choisir d'une solution adaptée pour traiter le bon geste.

DE QUOI S'AGIT-IL ?

Les déchets de végétaux, restes d'alimentation, feuilles mortes... Tous les déchets organiques issus de notre quotidien (végétaux ou animaux) sont parties de la source des biodéchets. Ils représentent aujourd'hui environ 20 % des poubelles des Français en France. Un volume conséquent. Les professionnels ont déjà accès à des solutions de traitement. Le gouvernement met cependant en place des incitations incitatives pour l'investissement.

Mais, cet ouvrage n'est pas exempt de points pour les professionnels. La loi anti-gaspillage, dite loi AGEC, impose, à partir du 1er janvier 2023, une forte augmentation de la taxe d'enlèvement des ordures ménagères (TEOM) pour les professionnels.

OBJECTIF ?

Permettre aux professionnels de se doter d'outils adaptés qui leur permettent de réduire leur production de déchets à la source, de les trier, de les valoriser, et ainsi de les éviter de les incinérer.

POURQUOI TRIER LES BIODÉCHETS À LA SOURCE ?

- ❌ **TE MOUSCARE :** une fois déposés dans les bennes à ordures, les biodéchets sont envoyés à l'incinération. Ils ne peuvent pas être valorisés.
- ❌ **TRI À LA MAIN :** les professionnels ont des salariés d'hygiène et de conditionnement de déchets.
- ✅ **TRI À LA SOURCE :** permet d'éviter de produire ces biodéchets et de les valoriser.

Spécialité de la gestion des déchets

SERVIPAC NEWS N°13

DES TAXES EN FORTE HAUSSE

Environnement stable car démontés anciens, la Taxe Générale sur les Activités Polluantes (TGAP) a subi une forte augmentation le 1er janvier dernier.

Objectifs : inciter les professionnels à réduire leur production de déchets à la source, à les trier, à les valoriser, et ainsi de les éviter de les incinérer.

2021, UNE AUGMENTATION SIGNIFICATIVE

Sur la base de la loi anti-gaspillage, la TGAP a augmenté de 100 % le 1er janvier 2021. Cette hausse s'applique à tous les professionnels.

+12 €

La hausse de la TGAP a entraîné une augmentation de la taxe d'enlèvement des ordures ménagères (TEOM) de 12 € par tonne de déchets.

TGAP : UNE HAUSSE PROGRESSIVE JUSQU'EN 2025

Cette augmentation progressive de la TGAP s'applique à tous les professionnels. Elle sera de 100 % en 2025.

LES DÉCHETS À LA SOURCE

Les déchets à la source sont les déchets qui sont évités de produire.

OBJECTIFS :

- ❌ **TE MOUSCARE :** une fois déposés dans les bennes à ordures, les biodéchets sont envoyés à l'incinération. Ils ne peuvent pas être valorisés.
- ❌ **TRI À LA MAIN :** les professionnels ont des salariés d'hygiène et de conditionnement de déchets.
- ✅ **TRI À LA SOURCE :** permet d'éviter de produire ces biodéchets et de les valoriser.

Spécialité de la gestion des déchets

SERVIPAC NEWS N°14

RECYCLAGE DES DÉCHETS : UNE HAUSSE CIBLÉE DES TARIFS

Le secteur du recyclage connaît depuis 2 ans des bouleversements. Recyclage et tri des déchets.

UN CADRE LÉGISLATIF DE PLUS EN PLUS EXIGENT

La loi anti-gaspillage a entraîné une hausse des tarifs de recyclage. Cette hausse est destinée à inciter les professionnels à réduire leur production de déchets à la source.

COÛTS DE TRAITEMENT : LES RAISONS D'UNE HAUSSE

Les coûts de traitement des déchets ont augmenté de 100 % le 1er janvier 2021. Cette hausse s'applique à tous les professionnels.

+12 €

La hausse de la TGAP a entraîné une augmentation de la taxe d'enlèvement des ordures ménagères (TEOM) de 12 € par tonne de déchets.

TGAP : UNE HAUSSE PROGRESSIVE JUSQU'EN 2025

Cette augmentation progressive de la TGAP s'applique à tous les professionnels. Elle sera de 100 % en 2025.

LES DÉCHETS À LA SOURCE

Les déchets à la source sont les déchets qui sont évités de produire.

OBJECTIFS :

- ❌ **TE MOUSCARE :** une fois déposés dans les bennes à ordures, les biodéchets sont envoyés à l'incinération. Ils ne peuvent pas être valorisés.
- ❌ **TRI À LA MAIN :** les professionnels ont des salariés d'hygiène et de conditionnement de déchets.
- ✅ **TRI À LA SOURCE :** permet d'éviter de produire ces biodéchets et de les valoriser.

Spécialité de la gestion des déchets

SERVIPAC NEWS N°15

CareBag UNE SOLUTION SÛRE POUR LE RECYCLAGE DES AIRBAGS

Les professionnels du recyclage des airbags ont une solution sûre pour le recyclage des airbags.

100 000 000

Le nombre d'airbags traités par CareBag.

UNE LOI POUR REDONNER VIE AUX DÉCHETS

La loi anti-gaspillage a entraîné une hausse des tarifs de recyclage. Cette hausse est destinée à inciter les professionnels à réduire leur production de déchets à la source.

OBJECTIFS :

- ❌ **TE MOUSCARE :** une fois déposés dans les bennes à ordures, les biodéchets sont envoyés à l'incinération. Ils ne peuvent pas être valorisés.
- ❌ **TRI À LA MAIN :** les professionnels ont des salariés d'hygiène et de conditionnement de déchets.
- ✅ **TRI À LA SOURCE :** permet d'éviter de produire ces biodéchets et de les valoriser.

Spécialité de la gestion des déchets

SERVIPAC NEWS N°16

LOI AGEC : ANTI-GASPI ET RESPONSABILITÉ RENFORCÉE

La loi anti-gaspillage a entraîné une hausse des tarifs de recyclage. Cette hausse est destinée à inciter les professionnels à réduire leur production de déchets à la source.

100 000 000

Le nombre d'airbags traités par CareBag.

UNE LOI POUR REDONNER VIE AUX DÉCHETS

La loi anti-gaspillage a entraîné une hausse des tarifs de recyclage. Cette hausse est destinée à inciter les professionnels à réduire leur production de déchets à la source.

OBJECTIFS :

- ❌ **TE MOUSCARE :** une fois déposés dans les bennes à ordures, les biodéchets sont envoyés à l'incinération. Ils ne peuvent pas être valorisés.
- ❌ **TRI À LA MAIN :** les professionnels ont des salariés d'hygiène et de conditionnement de déchets.
- ✅ **TRI À LA SOURCE :** permet d'éviter de produire ces biodéchets et de les valoriser.

Spécialité de la gestion des déchets

HUBENCY NEWS N°17

Plastiques objectif 100 % de recyclage

Les professionnels du recyclage des plastiques ont une solution sûre pour le recyclage des plastiques.

49 %

Le pourcentage de plastiques recyclés.

25 %

Le pourcentage de plastiques recyclés.

UNE LOI POUR REDONNER VIE AUX DÉCHETS

La loi anti-gaspillage a entraîné une hausse des tarifs de recyclage. Cette hausse est destinée à inciter les professionnels à réduire leur production de déchets à la source.

OBJECTIFS :

- ❌ **TE MOUSCARE :** une fois déposés dans les bennes à ordures, les biodéchets sont envoyés à l'incinération. Ils ne peuvent pas être valorisés.
- ❌ **TRI À LA MAIN :** les professionnels ont des salariés d'hygiène et de conditionnement de déchets.
- ✅ **TRI À LA SOURCE :** permet d'éviter de produire ces biodéchets et de les valoriser.

Spécialité de la gestion des déchets



4 UNE RELATION DE CONFIANCE AVEC NOS PARTENAIRES

Dans notre écosystème, nous œuvrons pour garantir les principes d'intégrité, d'honnêteté avec l'ensemble des parties prenantes. Nous travaillons main dans la main avec nos prestataires pour garantir la traçabilité et lutter contre toute forme de corruption.

6

CRITÈRES DE SÉLECTION



TEMPS DE TRANSPORT

Réduction des temps de transport et mutualisation des collectes avec d'autres sites clients



ÉTHIQUE

Renforcer la culture de l'éthique professionnelle



TAUX D'AT

Privilégier les prestataires ayant les **taux d'AT** (de fréquence et gravité) les plus faibles



NORME EURO 6

Privilégier les prestataires ayant une **flotte de camions** conforme à la norme Euro 6



ÉCO-CONDUITE

Privilégier les prestataires qui **forment leurs chauffeurs** à l'éco-conduite (Art. 8.5 Contrat de prestation)



PERFORMANCE

Privilégier les centres de tri puis les **exutoires haute performance**

AVANT LA MISE EN PLACE DU PARTENARIAT

- Audit préalable au référencement du prestataire
- Évaluation des performances QSE
- Suivi du mode opératoire : pesée, stockage, exutoire final ou mode de traitement
- Réalisation d'enquête notoriété sur le prestataire

LA MISE EN PLACE DU PARTENARIAT

- Réalisation de tests sur des sites pilotes
- Évaluation continue sur des critères de traçabilité et d'éthique
- Suivi du mode opératoire : pesée, stockage, exutoire final ou mode de traitement

VIE ET SUIVI DU PARTENARIAT

- Vérification, pour chaque nouveau contrat, le mode de traitement préconisé et l'exutoire final.
- Vérification de la mise en conformité des véhicules de transports des déchets(norme Euro 6)
- Garantie de la formation des équipes aux consignes de sécurité et hygiène



Nous mesurons notre progrès via des indicateurs mis en place par nos experts RSE. Ces indicateurs concernent à la fois les engagements internes et externes de l'entreprise qui traitent des enjeux sociaux, sociétaux et environnementaux. Ci-dessous une sélection des indicateurs de progrès qui portent sur la sélection de nos prestataires.

DOMAINE	INDICATEUR	2019	2020	2021	REFERENTIELS	
LOYAUTÉ DES PRATIQUES	Pratiques responsables dans les achats : Taux d'application des critères de sélection des prestataires*	67%	81%	83,4%	Article 225 - Loi Grenelle 2 (Art. 1-3°-c)	ODD
	les actions engagées pour prévenir la corruption (sensibilisation de l'équipe commerciale)	64%	89%	100%	Article 225 - Loi Grenelle 2 (Art. 1-3°-d)	ODD16



* 6 critères : temps de transport, éthique, taux d'accidents de travail, Norme euro 6, éco-conduite, performance.





HUBENCY

www.hubency.com • tél. : +33 1 49 90 10 00

Hubency • Le Rimbaud, Hall A • 22, Avenue des Nations • CS 40063 Villepinte 95926 Goussainville Cedex