
Communication on Progress

Fortschrittsbericht 4flow

Für den Zeitraum 2020-2022
Im Rahmen des Engagements
in der UN-Initiative Global Compact

Inhalt

Vorwort	1
Über 4flow	2
Logistikberatung	3
Logistiksoftware	4
Logistikmanagement	5
4flow-Vision	6
4flow-Werte	7
Die Prinzipien des UN Global Compact	8
Respektvoller Umgang als Schlüssel zum Erfolg	9
Das Geschlecht spielt (k)eine Rolle	10
Erfolg der Personalpolitik	12
Gesunde Mitarbeitende	13
Auszeichnungen	15
Wachstum und Internationalisierung	16
Selbstverpflichtung zum Umweltschutz	17
Logistikberatung und Umweltschutz	18
Keine Geschenke	19
Kontakt	20

Vorwort des CEO

Im Januar 1999 forderte der damalige Generalsekretär der Vereinten Nationen, Kofi Annan, international tätige Unternehmen auf, sich für eine soziale und ökologische Weltwirtschaft zu engagieren. Daraus entwickelte sich die Global Compact-Initiative, die eine gemeinsame Werte- und Austauschplattform für Unternehmen bietet, die sich zu ihrer weltweiten Verantwortung für soziale Gerechtigkeit, Frieden und Wohlstand bekennen. Grundlage des UN Global Compact sind zehn auf der allgemeinen Erklärung der Menschenrechte basierende Prinzipien, deren Einhaltung und Verbreitung gefordert wird.

Die 4flow AG mit ihren Tochterunternehmen und Niederlassungen auf vier Kontinenten, im Folgenden zusammengefasst als 4flow, ist ein führender Anbieter von Logistikberatung, Logistiksoftware und 4PL-Dienstleistungen und teilt die Vision Kofi Annans. Die dem UN Global Compact zugrunde liegenden Prinzipien sind in die Unternehmenskultur und -politik integriert. Dem UN Global Compact ist 4flow im Jahr 2006 beigetreten. Unser Augenmerk liegt vor allem auf der ökologischen Gestaltung von Transportnetzwerken, der respektvollen Behandlung unserer Mitarbeitenden und dem Entgegenwirken von Korruption.

Ich freue mich, Ihnen im vorliegenden Fortschrittsbericht die Details und Ergebnisse unserer Bemühungen zu erläutern.

Kai Althoff
CEO Berlin, Dezember 2022

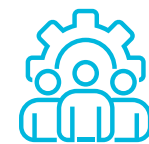


Über 4flow

Erfolgreiche Unternehmen passen ihre logistischen Netzwerke ständig neuen Bedingungen an. 4flow ist der ideale Partner bei der Bewältigung der damit verbundenen Herausforderungen. Das einzigartige 4flow-Geschäftsmodell ermöglicht individuelle Lösungen für Kunden aller Branchen.



Logistikberatung



Logistikmanagement



Logistiksoftware

Der Erfolg von 4flow basiert auf fundierten Logistikkenntnissen, IT-Know-how und Umsetzungsstärke. Mit dieser interdisziplinären Kompetenz können wir unseren hohen Qualitäts- und Innovationsanspruch erfüllen.



1.000+

Mitarbeitende weltweit

300+

Internationale Kundenprojekte pro Jahr

400+

Kunden weltweit

20+

Standorte in Europa, Asien, Nord- und Südamerika

100 %

Im Besitz des aktiv tätigen Managements

2.000

Gründungsjahr



„Die Logistikberatung 4flow consulting begleitet Unternehmen im Bereich Logistik und Supply Chain Management von der Strategie bis zur Umsetzung.“

Andreas Kick, COO, 4flow

Logistikberatung

4flow consulting bietet Managementberatung, Konzeption und Umsetzungsunterstützung für Logistik und Supply Chain Management aus einer Hand. Über 150 Projekte für große und mittlere Unternehmen führt 4flow consulting jährlich durch. Dafür sind 4flow-Berater auf fünf Kontinenten in rund 40 Ländern im Einsatz. Reduzierte Kosten sowie effizientere Prozesse und verbesserter Service sind typische Ergebnisse unserer Projekte.

Optimal beraten - von der Strategie bis zur Umsetzung

Strategische Stärke zeichnet 4flow consulting ebenso aus wie Prozess- und Umsetzungsorientierung. Prozesse, Strukturen und Systeme werden von 4flow consulting übergreifend betrachtet und optimiert. So schaffen wir messbare Erfolge für unsere Kunden.

Der Anspruch von 4flow consulting ist es, für jeden Kunden die beste Lösung zu realisieren. Jeder Kunde und jedes Projekt sind einzigartig, maßgeschneiderte Lösungen sind für uns daher selbstverständlich. Dabei setzen wir sowohl auf erprobte Methoden als auch auf innovative Vorgehensweisen.

Wir betrachten Ihre Prozesse ganzheitlich

Erfolgreiche Lösungen erfordern einen ganzheitlichen Beratungsansatz. 4flow consulting verfügt über umfassende Fachkompetenz, Branchenexpertise und Erfahrung. Unsere Berater sind Logistikspezialisten mit Management-Qualifikation, Kommunikationsstärke sowie einer breiten Ausbildung. Was uns wichtig ist: eine enge partnerschaftliche Zusammenarbeit mit dem Team des Kunden von Anfang an, um die Nachhaltigkeit der Maßnahmen sicherzustellen.

Logistiksoftware

4flow software unterstützt globale Unternehmen jeglicher Größe bei der Lösung verschiedenster Herausforderungen im Bereich der Supply-Chain-Netzwerk- und Transportoptimierung. Mit einer End-to-End-Optimierung von der Strategie bis zum Betrieb ist unser Ansatz für die komplexesten Supply Chain- und Transportumgebungen bestens geeignet.

Wir setzen unser Fachwissen ein, um Ihre Herausforderungen in den Bereichen Netzwerkdesign, Transportmanagement und Transportplanung entlang der gesamten Supply Chain zu lösen.

Dabei konzentrieren wir uns auf die nachhaltige Optimierung der Supply Chain unserer Kunden in Bezug auf Kosten, Lieferfähigkeit und Umweltauswirkungen.



„Dank modernster Technologie und ausgefeilter Optimierungsalgorithmen liefern die Softwarelösungen von 4flow nachhaltige, optimierte Ergebnisse, die die Effizienz und Resilienz der Supply Chain unserer Kunden weltweit erhöhen.“

Christian Nieters, Executive Vice President, 4flow



„4flow management reduziert als neutraler Partner die Logistikkosten und erhöht die Performance im Netzwerk.“

Julian Schulcz, COO, 4flow

Logistikmanagement

4flow management ist ein Optimierungsspezialist für logistische Netzwerke und globale Supply Chains. Mit unseren wert- und prozessorientierten Managementservices ermöglichen wir unter anderem eine signifikante Reduzierung der Transportkosten und des Steuerungsaufwands sowie eine Erhöhung des Servicelevels und der Performance.

Kosten- und prozessoptimales Transportmanagement

Als neutraler 4PL-Dienstleister ohne eigene Assets und unabhängig von Investoren und externen Partnern finden wir für jeden Kunden die beste Lösung – die besten Anbieter operativer Zusammenarbeit mit 4flow management und können sich auf ihre Kernkompetenzen konzentrieren. Neben reduzierten Kosten erlangen unsere Kunden größtmögliche Transparenz in ihrem Netzwerk sowie mehr Flexibilität in ihrer Supply Chain.

Erfahrene 4PL-Experten mit fachlicher Kompetenz in Logistikberatung, Logistikdienstleistung und IT optimieren Kundennetzwerke und -transporte kontinuierlich und passen sie wechselnden Anforderungen flexibel an. Somit realisiert 4flow management nachhaltige Verbesserungen – auch durch die kontinuierliche Weiterentwicklung von Prozessen und Systemen. 4flow management unterstützt international agierende Kunden mit regionalem und globalem Marktwissen von den weltweiten 4flow-Standorten aus.

4flow-Vision

Unsere Produkte setzen weltweit neue Standards bei der Gestaltung von Unternehmensnetzwerken. Wir erreichen unsere Ziele in einer Kultur persönlichen Respekts, freier Entfaltungsmöglichkeiten und der Exzellenz des Einzelnen.



4flow-Werte



Kundenorientierung

Wenn wir unsere Leistung bewerten, dann tun wir das aus Sicht unseres Kunden. 4flow-Produkte und -Dienstleistungen stiften einen wahrnehmbaren Mehrwert. Es ist unser Ziel, die Erwartungen des Kunden zu übertreffen. Jeder Kunde muss ein zufriedener Kunde sein.



Exzellenz

Alles, was wir tun, ist von besonders hoher Qualität. Jeder 4flower überzeugt in Fachlichkeit wie Kommunikation und übernimmt die Verantwortung für das eigene Handeln. Ob eine Leistung exzellent ist, wird am Ergebnis gemessen. Lernen und Austausch führen zu Exzellenz des Einzelnen, des Teams und des Unternehmens.



Respekt

Unser Verhalten und unsere Haltung nach innen und außen sind geprägt von Achtung, Toleranz, Höflichkeit und Anerkennung. Vertrauen und Individualität machen das 4flow-Team stark.



Nachhaltigkeit

Wir denken, entscheiden und handeln langfristig. Jeder 4flower berücksichtigt das Ganze. Wir bevorzugen organische Entwicklungen. Mit Spaß geht alles leichter.

Die Prinzipien des UN Global Compact

Der Fortschrittsbericht (engl. Communication on Progress/CoP), der 2004 eingeführt wurde, ist eine jährliche Veröffentlichung, mit der Unternehmen über ihre Bemühungen zur Umsetzung der 10 Prinzipien des UN Global Compact informieren.

Als Mitglied des UN Global Compact verpflichtet 4flow sich, über den Fortschritt bei der Umsetzung der 10 Prinzipien und über die Aktivitäten zur Förderung einer nachhaltigen Entwicklung zu berichten. Mit diesem Bericht wenden wir uns an Stakeholder, Geschäftspartner, Kunden und Lieferanten, Organisationen der Zivilgesellschaft und staatliche Stellen.

Menschenrechte, Arbeitsnormen, Umweltschutz und Korruptionsbekämpfung

Der Global Compact verlangt von den Mitgliedsunternehmen, innerhalb ihres Einflussbereichs einen Katalog von Grundwerten auf dem Gebiet der Menschenrechte, der Arbeitsnormen, des Umweltschutzes und der Korruptionsbekämpfung anzuerkennen, zu unterstützen und in die Praxis umzusetzen:



Menschenrechte

Prinzip 1

Unternehmen sollen den Schutz der internationalen Menschenrechte innerhalb ihres Einflussbereichs unterstützen und achten und

Prinzip 2

sicherstellen, dass sie sich nicht an Menschenrechtsverletzungen mitschuldig machen.



Arbeitsnormen

Prinzip 3

Unternehmen sollen die Vereinigungsfreiheit und die wirksame Anerkennung des Rechts auf Kollektivverhandlungen wahren sowie ferner für

Prinzip 4

die Beseitigung aller Formen der Zwangsarbeit,

Prinzip 5

die Abschaffung der Kinderarbeit und

Prinzip 6

die Beseitigung von Diskriminierung bei Anstellung und Beschäftigung eintreten.



Umweltschutz

Prinzip 7

Unternehmen sollen im Umgang mit Umweltproblemen einen vorsorgenden Ansatz unterstützen,

Prinzip 8

Initiativen ergreifen, um ein größeres Verantwortungsbewusstsein für die Umwelt zu erzeugen, und

Prinzip 9

die Entwicklung und Verbreitung umweltfreundlicher Technologien fördern.



Korruptionsbekämpfung

Prinzip 10

Unternehmen sollen gegen alle Arten der Korruption eintreten, einschließlich Erpressung und Bestechung.

4flow mit Hauptsitz in Deutschland setzt mit Niederlassungen in Europa, Asien, Nord- und Südamerika die Internationalisierung fort. 4flow achtet organisationsintern strikt auf die Einhaltung der Prinzipien Bekämpfung von Menschenrechtsverletzungen (Prinzipien 1 und 2), Zwangsarbeit (Prinzip 4) und Kinderarbeit (Prinzip 5). Unser Augenmerk darüber hinaus liegt vor allem auf der ökologischen Gestaltung von Transportnetzwerken (Prinzipien 7 und 8) und der respektvollen Behandlung unserer Mitarbeitenden (Prinzip 6). Aufgrund des Geschäftsmodells von 4flow ist die Verbreitung umweltfreundlicher Technologien (Prinzip 9) auf Softwaretechnologien der Logistik beschränkt. Darüber hinaus wirkt 4flow im Umgang mit Partnern und Kunden Korruption entschieden entgegen (Prinzip 10).

Respektvoller Umgang als Schlüssel zum Erfolg

Prinzip 6: Beseitigung von Diskriminierung bei Anstellung und Beschäftigung

Ein Schwerpunkt bei 4flow liegt auf dem respektvollen und partnerschaftlichen Umgang mit allen Mitarbeitenden. Um dieses Ziel zu verwirklichen, wurden folgende Maßnahmen ein- und fortgeführt:

Verbindliche Werte für alle 4flower

Schon 2009 wurde den Führungskräften und allen Mitarbeitenden erstmals die 4flow-Führungsfibel zur Hand gegeben. Darin werden die Unternehmensvision und -werte, Firmenkultur, Führungsziele und Grundlagen der Führung von Mitarbeitenden dargestellt und erklärt. In Zeiten von Firmenwachstum und wirtschaftlich turbulentem Umfeld sollen die so vermittelten Werte Sicherheit über gemeinsame Grundlagen geben. Die 4flow-Führungsfibel wurde gemeinsam mit allen 4flow-Führungskräften erarbeitet.

Zusätzlich werden die Unternehmenswerte und die Unternehmensvision für Mitarbeitende und Gäste in allen 4flow-Niederlassungen sichtbar an den Bürowänden präsentiert. Neben Kundenorientierung, Exzellenz und Nachhaltigkeit gehört auch Respekt zu den bei 4flow fest verankerten Unternehmenswerten. Die Formulierung spiegelt den Umgang sowohl innerhalb von 4flow als auch gegenüber Kunden, Partnerinnen und Partnern und Dienstleistenden wider: „Unser Verhalten und unsere Haltung nach innen und außen sind geprägt von Achtung, Toleranz, Höflichkeit und Anerkennung. Vertrauen und Individualität machen das 4flow-Team stark.“ Da aufgrund des raschen Unternehmenswachstums der letzten Jahre inhaltliche Anpassungen der Führungsfibel nötig geworden sind, wird diese derzeit aktualisiert. Auch wenn die Grundlagen der 4flow-Firmenkultur unverändert sind, bindet 4flow mit dieser Version alle internationalen Standorte optimal ein.

Antidiskriminierungs-Paragraf im Arbeitsvertrag

Jeder 4flow-Arbeitsvertrag enthält einen Antidiskriminierungs-Paragrafen, der Mitarbeitenden jegliche Diskriminierung anderer Mitarbeitender und Kundenschaften wegen der ethnischen Herkunft, des Geschlechts, der Religion oder Weltanschauung, einer Behinderung, des Alters oder wegen der sexuellen Orientierung untersagt. Die Unternehmensleitung ist sofort zu unterrichten, falls einem Teammitglied ein Fall von Diskriminierung bei 4flow bekannt wird.

Mehrdimensionales Beurteilungssystem

Der Beförderungsprozess jedes Teammitglieds basiert auf einer Mehrfachbeurteilung durch verschiedene Projektverantwortliche und Führungskräfte über das Jahr, die jährlich im Kreise aller Führungskräfte reflektiert und konsolidiert wird. Mit jedem Mitarbeitenden finden vier Monate nach Einstellung ein Review-Gespräch sowie turnusmäßig zweimal jährlich Beurteilungsgespräche statt, in deren Rahmen sowohl die Eigenleistung kommuniziert als auch die Funktion der Führungskraft reflektiert wird. Das anonyme Bottom-up-Feedbacksystem bei 4flow schafft eine zusätzliche Plattform für konstruktive Meinungsäußerung. Das 4flow-Gehaltsmodell stellt mit klar definierten Gehaltsspektren für die einzelnen Kompetenz- und Hierarchielevel sicher, dass Mitarbeitende fair, kompetenzbasiert und geschlechtsunabhängig bezahlt werden. Es gibt keine Gehaltsunterschiede zwischen Frauen und Männern in gleicher Position bei 4flow.



Das Geschlecht spielt (k)eine Rolle

Prinzip 6: Beseitigung von Diskriminierung bei Anstellung und Beschäftigung

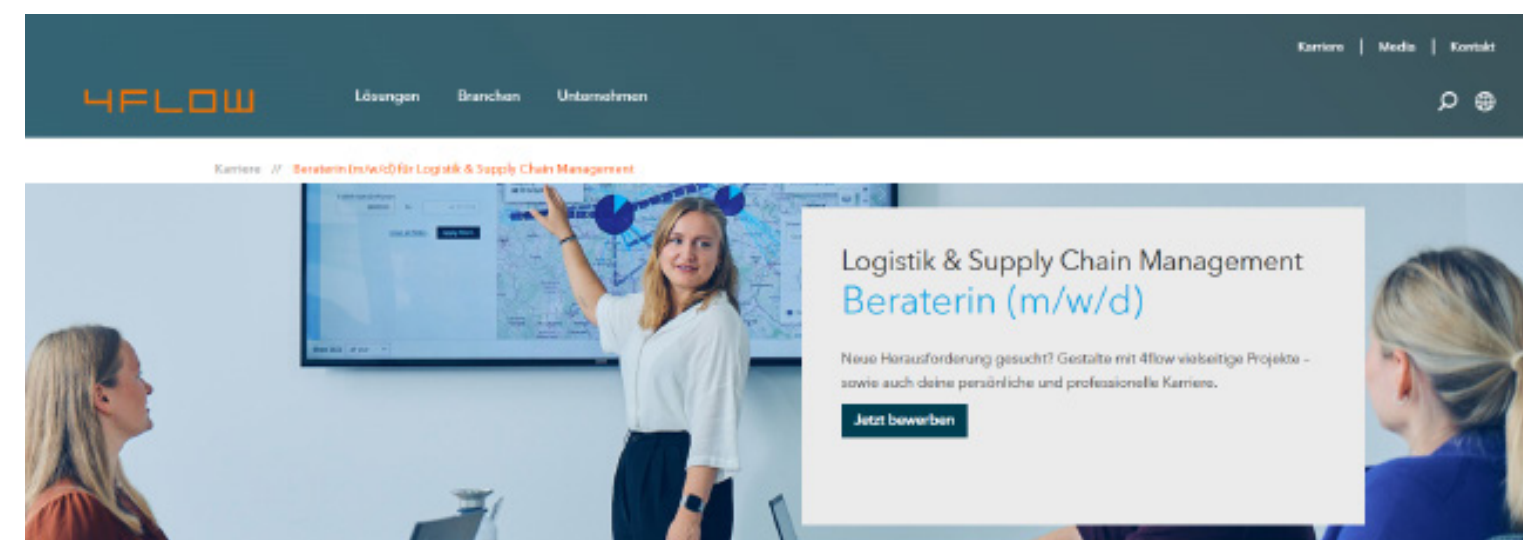
Logistikberatung, Softwareentwicklung und Logistikmanagement sind Berufsfelder mit einem traditionell niedrigen Frauenanteil. Daher ist es für uns Herausforderung und Ziel zugleich, den Anteil von Frauen insgesamt und von weiblichen Führungskräften im Unternehmen zu erhöhen.

Ein mehrstufiger Auswahlprozess

Ein Auswahlprozess bei 4flow hat zwei Ziele: Die fachlichen und persönlichen Anforderungen an Bewerbende valide zu erheben und die Realität der 4flow-Vision von der ersten Minute an zu zeigen. Teambindung fängt für 4flow beim Recruiting an. 4flow erreicht diese Ziele durch einen mehrstufigen, strukturierten und von der Personalabteilung gesteuerten Auswahlprozess. An diesem nehmen mindestens vier Mitarbeitende teil. In intensiver Zusammenarbeit mit Führungskräften aus der entsprechenden Fachabteilung werden im Prozess die fachlichen und persönlichen Anforderungen erhoben und am Ende eine einvernehmliche Entscheidung über die fachliche und kulturelle Eignung getroffen. Einer eventuell verzerrten Bewertung von Bewerbenden wird regelmäßig durch Praxisaufgaben, von welcher nur das Ergebnis geprüft wird, entgegengesteuert. Nur im Konsens aller Prozessbeteiligten wird Bewerbenden ein Angebot zur Mitarbeit gemacht.

Vertretung von Frauen im Rahmen des Auswahlprozesses

Um den Anteil von Frauen im Unternehmen zu erhöhen, setzt 4flow im Recruiting folgende Maßnahmen ein: Bei der Gewinnung neuer Mitarbeitender sollen Frauen durch die textliche und bildliche Gestaltung der Anzeigen besonders angesprochen werden. Bei der Einladung von Bewerberinnen zu den Bewerbungstagen wird zudem darauf geachtet, dass im mehrstufigen Auswahlprozess immer mindestens eine Frau aus der entsprechenden Fachabteilung an dem Prozess beteiligt ist. So soll gezeigt werden, dass Logistikberatung, Softwareentwicklung und Logistikmanagement auch für Frauen attraktive Berufsfelder sind und bei 4flow in diesen Bereichen Frauen erfolgreich arbeiten.



Vereinbarkeit von Beruf, Familie und persönlicher Entwicklung

4flow achtet verstärkt auf die Bedürfnisse der Mitarbeitenden und fördert individuell vereinbarte Arbeitszeitmodelle, um die Vereinbarkeit von Beruf, Familie und persönlicher Entwicklung noch stärker zu unterstützen und zu begünstigen.

Remote Work, individuell an die jeweilige Lebenssituation anpassbare Arbeitsphasen (z. B. Sabbatical, Teilzeitmodelle) sowie die freie Standortwahl innerhalb Deutschlands werden der überwiegenden Mehrzahl der Teammitglieder angeboten.

Dem Team den Familienzuwachs vorzustellen ist ebenso selbstverständlich wie die reibungslose Wiedereingliederung bei 4flow. Zudem verfügt 4flow am Berliner Hauptsitz über ein eigens eingerichtetes Eltern-Kind-Büro.



Sustainability Management

Achieve continuous sustainability improvements in end-to-end supply chains

Sustainability is a crucial factor in supply chains. Around the world, regulations will require businesses to report on their environmental footprints, and some government administrations are already implementing environmental taxes.

4flow's approach enables continuous supply chain optimization for sustainability by considering factors such as carbon emissions and water consumption across product lifecycles.

Key reasons for supply chain sustainability transformation



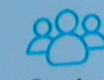
Government regulations and compliance

Regulations and upcoming Extended Producer Responsibility (EPR) schemes and plastic taxes



Mandatory reporting

Corporate Sustainability Reporting Directive (CSRD) to become mandatory and binding for businesses in the EU



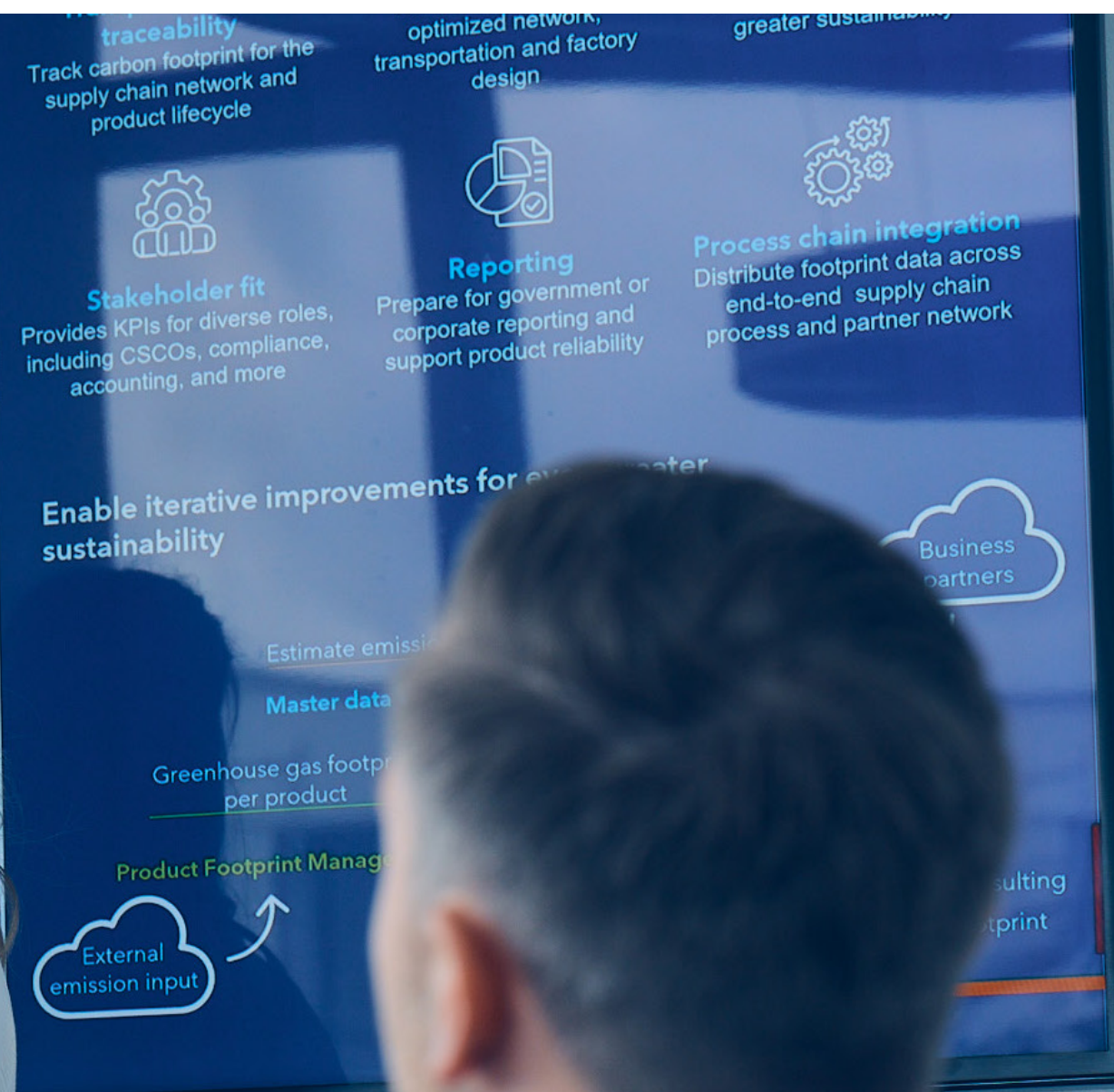
Customer and investor influence

Big shift in consumer behavior favor of sustainable services, and increasing expectations for business model innovation



Competitive advantage

Environmental standards (ESG) and Environmental Social Governance (ESG) to move forward



Nachwuchsförderung

Da die Förderung von Fachkräften nicht früh genug beginnen kann, engagiert sich 4flow mit verschiedenen Maßnahmen für den Nachwuchs. Um Schülerinnen, Schülern und Studierenden eine Orientierungshilfe bei der Berufswahl zu geben, bietet 4flow bezahlte Praktika an. Im Rahmen der Teilnahme an der Fair Company-Initiative sichert 4flow die Umsetzung hoher Qualitätsstandards bei der Beschäftigung von Praktikantinnen und Praktikanten zu. Gemäß den Fair Company-Regeln bietet 4flow Praktikantinnen und Praktikanten unter anderem klar definierte und angemessene Aufgaben, eine feste Ansprechperson und eine adäquate Bezahlung. Freiwillige Praktika dauern bei 4flow nicht länger als sechs Monate und ersetzen keine unbefristeten Positionen. Hochschulabsolvierende, die sich für eine Festanstellung bewerben, werden nicht mit einem Praktikumsplatz verdrängt.

In Form einer Masterarbeit oder als studentische Mitarbeitende werden Studierende in Projekte integriert, erhalten die Möglichkeit, sich maßgeblich an internen Abläufen zu beteiligen und profitieren so vom Know-how des 4flow-Teams. Nicht selten starten sie nach Abschluss ihres Studiums in einem festen Anstellungsverhältnis bei 4flow.

Als eingetragene Ausbildungsstätte beschäftigt und fördert 4flow außerdem Auszubildende.

Qualitätsmanagement

Der Erfolg von 4flow wäre ohne die Teammitglieder nicht möglich. Sie sind das wertvollste Gut des Unternehmens. Darum strebt 4flow ein hohes Maß der Bindung von Mitarbeitenden an. Die Förderung einer offenen und respektvollen Kommunikationskultur sowie die kontinuierliche Verbesserung von Hard und Soft Skills aller Mitarbeitenden ist deshalb auch ein wichtiger Bestandteil des 2016 eingeführten Qualitätsmanagementsystems nach ISO 9001:2015. Mit diesem möchte 4flow seine unternehmerische Gesamtleistung weiter optimieren und gleicht dafür alle organisatorischen, kaufmännischen und technischen Prozesse permanent mit den gesetzten Qualitätszielen ab.



Erfolge der Personalpolitik

Prinzip 6: Beseitigung von Diskriminierung bei Anstellung und Beschäftigung

Hoher Frauenanteil

Der Anteil weiblicher Teammitglieder bei 4flow insgesamt beträgt 40,79 Prozent. Bei den Führungskräften liegt der Frauenanteil bei 29,80 Prozent.



Zufriedene Mitarbeitende

2022 wurde in Kooperation mit Mercer, einer international tätigen Unternehmensberatung, die Befragung einer Digitalen Fokusgruppe bestehend aus 379 4flowern durchgeführt.

95 Prozent der Teilnehmenden würden 4flow als Arbeitgeber an Freunde oder Familie weiterempfehlen. Damit liegt der Wert um 15 Prozent über der Industriebenchmark von Mercer.

Der Support durch das Management wurde mit durchschnittlich 83,5 Prozent als sehr gut bewertet; zudem fühlten sich 88 Prozent respektvoll behandelt – unabhängig des Jobprofils oder -titels. Ein Großteil (84 Prozent) fühlt sich zugehörig. Auf kununu, einer Plattform, auf der Mitarbeitende und Ehemalige ihre Arbeitgeber anonym bewerten können, erhält 4flow regelmäßig positives Feedback. Folgende Aussagen wurden dort getroffen*:

„Das Arbeitsklima in den jeweiligen Teams sowie den Teams untereinander ist auf einem sehr hohen, respektvollen und vertrauten Niveau.“

„Sehr gutes Umfeld mit tollen Kollegen und spannenden Aufgaben. Im Unternehmen herrscht eine super Stimmung, da auch sehr viel für die Mitarbeiterzufriedenheit getan wird. Nur zu empfehlen für alle, die Lust haben etwas zu bewegen!“

„Es gibt einen wichtigen Punkt zu erwähnen, der die 4flow AG von ganz vielen anderen Unternehmen unterscheidet, nämlich den Wiedereinstieg nach der Elternzeit! Die Firma versucht, gemeinsam mit dem wiedereinsteigenden Elternteil eine zeitlich flexible Lösung zu finden, ohne dass das Arbeitsverhältnis oder die Familiensituation darunter leiden muss. Einfach TOP und sehr selten zu finden.“

Geförderte Mitarbeitende

Für alle Mitarbeitenden steht ein vertraglich vereinbartes Weiterbildungsbudget zur Verfügung. 4flow bietet seinen Mitarbeitenden ein umfassendes Standard-Weiterbildungsprogramm mit etwa 40 Schulungen pro Jahr, in dem sie entsprechend ihrer Tätigkeit geschult werden. Darüber hinaus nehmen Mitarbeitende auch an individuellen Trainings teil. In regelmäßigen Feedbackgesprächen mit der Führungskraft und den Projektleitenden werden gemeinsam Entwicklungspotenziale sowie die nächsten Karriere- und Entwicklungsschritte identifiziert.

Zudem bietet 4flow ein spezielles Weiterbildungsprogramm für alle Führungskräfte an jedem 4flow-Standort an. Ziel ist es, Mitarbeitende mit Personalverantwortung auch in dieser Rolle zu unterstützen und ihnen die Möglichkeit zur Weiterentwicklung zu geben. Das Programm findet in englischer und in deutscher Sprache statt. Neben lokalen Trainerinnen und Trainern begleiten auch immer erfahrene Führungskräfte die Programmteilnehmenden. So stellt

4flow sicher, dass sowohl die 4flow-Unternehmens- als auch die 4flow-Führungskultur weitergegeben werden. Auch kulturelle Führungsunterschiede werden auf diese Weise thematisiert und berücksichtigt, damit alle internationalen Standorte optimal in die Führungskräfteentwicklung eingebunden werden.



Begeisterte Bewerber

Da bei 4flow die Wertschätzung der Mitarbeitenden bereits beim Bewerbungsprozess anfängt, wird auch hier auf einen offenen, ehrlichen und respektvollen Umgang fokussiert. Auf kununu wurde der Bewerbungsprozess bei 4flow beispielsweise folgendermaßen eingeschätzt*:

„Extrem professionell, durchaus anspruchsvoll, aber immer fair und menschlich.“

„Schneller und sehr aussagekräftiger Bewerbungsprozess mit viel individuellem Support.“

„Insgesamt empfand ich den Prozess als sehr transparent, da ich zu jeder Zeit über sämtliche weitere Schritte informiert wurde. Der gesamte Bewerbungsprozess war sehr schnell. Das Miteinander der Kollegen habe ich als sehr angenehm empfunden: alle waren sehr freundlich und haben sich sehr viel Zeit für meine Fragen genommen. Besonders die entspannte Atmosphäre, die flexiblen Arbeitszeiten, sowie die Transparenz sind hervorzuheben.“

Gesunde Mitarbeitende

Prinzip 6: Beseitigung von Diskriminierung bei Anstellung und Beschäftigung

Medizinische Sprechstunde

Als Teil des unternehmensweiten Gesundheitsmanagements bei 4flow wurde Ende 2022 in Berlin eine medizinische Sprechstunde mit einer ausgebildeten Ärztin eingerichtet, die für alle arbeitsbezogenen Gesundheitsfragen zur Verfügung steht. Sie ist für Mitarbeitende aller Standorte in Deutschland verfügbar. Um das Angebot für alle Teammitglieder so attraktiv wie möglich zu gestalten, kann die Ärztin auch per Telefon konsultiert werden – ein Termin mit physischer Anwesenheit ist nicht notwendig.

Employee Assistance Program

Dieses umfassende Mental Health Coaching (Employee Assistance Program, EAP), das 4flow seit Ende 2022 gemeinsam mit dem Fürstenberg Institut anbietet, steht für alle Teammitglieder offen. Der Schwerpunkt dieses Programms liegt auf individuellen Beratungsgesprächen mit qualifizierten Beratern, die helfen, Lösungen für berufliche, gesundheitliche oder persönliche Fragen zu finden – selbstverständlich vertraulich und anonym. Für Führungsthemen stehen auch speziell ausgebildete Managementberatungen zur Verfügung.

4flow health

Mit 4flow health gibt es eine Kampagne zur Unterstützung der Gesundheit der Mitarbeitenden. Das aktive Gesundheitsmanagement mit eigenem Budget ist eine weitere Säule der Förderung der Mitarbeitenden. Dazu gehören unter anderem Informationstermine zu Gesundheitsthemen, ein kostenloses Bio-Obst- und Gemüseangebot, Säfte und Wasser sowie die ergonomische Ausstattung des Arbeitsplatzes. Zusätzlich organisiert 4flow Massageterminen, um Verspannungen als mögliche Folge der Bildschirmarbeit vorzubeugen.

Informationen zu Gesundheitsthemen

Der Betriebsarzt von 4flow kommt zweimal pro Jahr zum Firmensitz nach Berlin und gibt Hinweise zur ergonomischen Gestaltung des Arbeitsplatzes. Die Personalabteilung und engagierte Expertinnen und Experten informieren außerdem mehrmals pro Jahr über verschiedenste gesundheitsbezogene Themen. Zu den Angeboten zählen Praxisvorträge über Entspannungstechniken für den

Arbeitsalltag oder über gesundes Laufen. Darüber hinaus können Mitarbeitende kostenfrei an kurzen Trainingseinheiten zur Stärkung der Rücken- und Schultermuskulatur teilnehmen, deren Übungen sich leicht in den Arbeitsalltag integrieren lassen.

Meet & Eat

Seit September 2022 bietet 4flow am Berliner Standort ein so genanntes „Meet & Eat“ an. Interessierte können sich anmelden und erhalten an den entsprechenden Tagen ein von 4flow gesponsertes Mittagessen, das von lokalen Caterern (Food Trucks, Flying Buffett etc.) bezogen wird. Meet & Eat bietet zudem die Möglichkeit des Austauschs mit anderen und des Kennenlernens neuer Menschen, was zudem eine soziale Komponente mit sich bringt.

Obst und Tee im Büro und unterwegs

Am Berliner Standort steht allen Teammitgliedern täglich ein Frühstück mit Brötchen, Obstkorb mit Bio-Obst und -Gemüse aus der Region zur Verfügung. Auch an den anderen Standorten organisieren die Teams mitunter wöchentliche Frühstücksevents, für die 4flow die Kosten übernimmt. Für Mitarbeitende, die vor Ort beim Kunden im Einsatz sind, wird von einem Obstverantwortlichen im Projektteam Obst bereitgestellt. Um auch den Mitarbeitenden, die unter der Woche beim Kunden tätig sind, eine gesunde Alternative zum Kaffee zu bieten, stellt 4flow den Projektteams zudem fertige Tee-Sets für unterwegs bereit, die verschiedene Teesorten, Wasserkocher und Tassen enthalten. Das Obst und das Tee-Set werden aus dem Budget von 4flow health finanziert.



Wohlfühlen am Arbeitsplatz

4flow health stattet alle Mitarbeitenden, die mit einem Notebook arbeiten, aus gesundheitlichen und ergonomischen Gründen mit einer externen Tastatur, einem zusätzlichen externen Monitor sowie bei Bedarf mit Notebook-Ständern aus. Dies wirkt sich schonend auf die Augen aus, fördert zudem eine gesündere Sitzhaltung und ermöglicht den Mitarbeitenden somit ein angenehmes Arbeitsumfeld. Die akustikoptimierten Büroräume am Berliner Hauptsitz sorgen für eine ruhige Arbeitsatmosphäre. Auch separate Telefonräume tragen dazu bei, die Lärmbelastung in den Büros gering zu halten. In Berlin gibt es einen Ruheraum, der mit einer integrierten Liege jedem Mitarbeitenden die Möglichkeit einer Pause bietet. Auch Rückzugs- und Sporträume stehen zur Verfügung. Für Team-Events oder Pausen steht den Mitarbeitenden ein Grill auf der für alle zugänglichen Terrasse bereit. Letztere wird jedes Jahr von einem durch Mitarbeitende initiierten Projektteam umgestaltet und begrünt.

New Work

Im Rahmen eines seit 2022 etablierten New-Work-Ansatzes beschäftigt 4flow sich mit Fragen wie: Wie arbeiten wir zukünftig bei 4flow? Wo und wie möchten wir arbeiten? Was ist für unsere Teammitglieder heute und in der Zukunft wichtig? In einer Umfrage unter allen Teammitgliedern hat 4flow u.a. ermittelt:



Die meisten 4flower ziehen es vor, 2-3 Tage ins Büro zu kommen und den Rest der Woche von woanders oder von anderen Standorten aus zu arbeiten.



Mehr als die Hälfte unserer wichtigsten kollaborativen Tätigkeiten sind kreative Tätigkeiten.



Hybrides Arbeiten muss in allen Arbeitsformen unterstützt werden.



Das Büro der Zukunft muss ein Ort der Gemeinschaft, des Austauschs und der Zusammenarbeit werden.

Der New-Work-Ansatz wird an allen Standorten von 4flow umgesetzt – mit unterschiedlichem Umfang an verschiedenen Standorten. In ersten Projekten sind dabei zum Beispiel ein Working Café an unserem Standort in Budapest installiert und ein komplett neues Büro nach New-Work-Ansätzen in Campinas / Brasilien eingerichtet worden.

New Work als Konzept bedeutet für 4flow auch, eine New-Work-Kultur aufzubauen, sodass die Werte von 4flow weiterhin gelebt werden können. Darum kümmert sich ein eigens dafür eingesetztes Team, das eine Vision erarbeitet und diese mit allen Teammitgliedern teilt.

Remote Work

Seit 2022 ist an den Standorten in Deutschland, Ungarn und der Tschechischen Republik eine Remote Work Policy in Kraft. Eine überwiegende Mehrzahl der Teammitglieder dieser 4flow-Standorte kann remote arbeiten. Das bezieht auch Teilzeitkräfte, Werkstudierende, Trainees und Auszubildende mit ein. Für Remote Work wird jedem 4flower ein zusätzlicher 24“-Bildschirm, eine kabellose Maus und Tastatur sowie ein kabelloses Headset zur Verfügung gestellt.

Sportliche Aktivitäten

Am Hauptsitz in Berlin besteht die Möglichkeit, Sport im 2015 eigens hierfür eingerichteten Sportraum zu praktizieren – dort stehen Matten und Sportgeräte bereit. Zudem stehen eine Tischtennisplatte und ein Tischkicker für alle zur freien Verfügung. Ähnliche Angebote werden den Mitarbeitern an vielen weiteren Standorten gemacht.



Die Mitarbeitenden werden bei 4flow ermuntert, an verschiedensten Sportveranstaltungen teilzunehmen. Den größten Zuspruch findet das Angebot von 4flow running. Die Mitarbeitenden treffen sich dabei nicht nur zu den Wett-

kämpfen, wie zum Beispiel zu Firmenläufen an diversen Standorten, sondern trainieren regelmäßig und werden so zu einem gesünderen Lebensstil angehalten. 4flow sponsert neben den T-Shirts für die Firmenläufe auch das Startgeld und stellt Verpflegung für die teilnehmenden Mitarbeitenden bereit.

Etwas spielerischer geht es beim Beachvolleyball oder Fußball zu, zu dem sich regelmäßig Mitarbeitende treffen. City-Fahrradtouren und Segel-Trips sorgen neben einem aktiven Austausch untereinander für Spaß am Sport und für Bewegung an der frischen Luft. Zusätzlich bietet 4flow im Rahmen von Firmenfeiern und Team-Events gemeinschaftliche Sportaktivitäten an, wie beispielsweise Hochseilklettern oder Fußball.

Die Duschen in den Geschäftsräumen in Berlin ermöglichen den Mitarbeitenden zudem, auch in der Mittagspause oder auf dem Weg zur Arbeit sportlich aktiv zu sein. Mit dem Aufstellen von Fahrradständern und der Einrichtung eines Fahrradkellers erleichtert 4flow es den Mitarbeitenden, mit dem Fahrrad zur Arbeit zu fahren.

Über verschiedene Kooperationen können die Mitarbeitenden sich zudem zu reduzierten Preisen in ausgewählten Fitnessstudios anmelden und dort trainieren.

ISO 45001 Zertifizierung

4flow investiert signifikant in Arbeits- und Gesundheitsschutz der Mitarbeitenden.

Nach erfolgreichem Audit erhielt 4flow das Zertifikat für die ISO 45001, einem international anerkannten Standard des aktuellen Arbeits- und Gesundheitsschutzmanagements. 4flow bietet seinen Mitarbeitenden damit den Schutz von Sicherheit und Gesundheit bei der Arbeit (SGA) nach dem neusten und modernsten Arbeitsschutzmanagementsystem mit einem einheitlichen Ansatz, der vollumfänglich in das bestehende Managementsystem integriert wurde.

Mit der Einführung des SGA-Managementsystems ist 4flow in der Lage, die Gesundheit und Sicherheit am Arbeitsplatz sowie seine SGA-Prozesse fortlaufend zu verbessern, und das Risiko arbeitsbedingter Verletzungen und Erkrankungen zu reduzieren.

Auszeichnungen

Prinzip 6: Beseitigung von Diskriminierung bei Anstellung und Beschäftigung

4flow hat verschiedene nationale und internationale Auszeichnungen erhalten.

Familienfreundlichste Arbeitgeber Deutschlands 2020, 2021 und 2022 von kununu

Das Ranking von kununu und dem Magazin freundin basiert auf familienfreundlichen Leistungen, beruflichen Entwicklungsmöglichkeiten und Umgang mit Mitarbeitenden.

Forbes listet 4flow unter den weltbesten Managementberatungen 2022

Forbes und Statista haben 4flow in ihre Liste der weltbesten Managementberatungen aufgenommen. Die Liste basiert auf Top-Listen von Managementberatungen für mehrere Länder sowie auf Umfragen mit Kollegen und Kunden.

2022 bereits zum fünften Mal Bester Berater von brand eins

Das Wirtschaftsmagazin brand eins hat 4flow als eines der besten Beratungsunternehmen Deutschlands ausgezeichnet.

Beste Unternehmensberater 2022 des Handelsblatt Research Institute

Das Handelsblatt Research Institute hat 4flow in einer erstmals durchgeführten Analyse als Top-Beratung in fünf Beratungsfeldern ausgezeichnet.

TOP-Arbeitgeber Mittelstand 2022 von FOCUS-BUSINESS

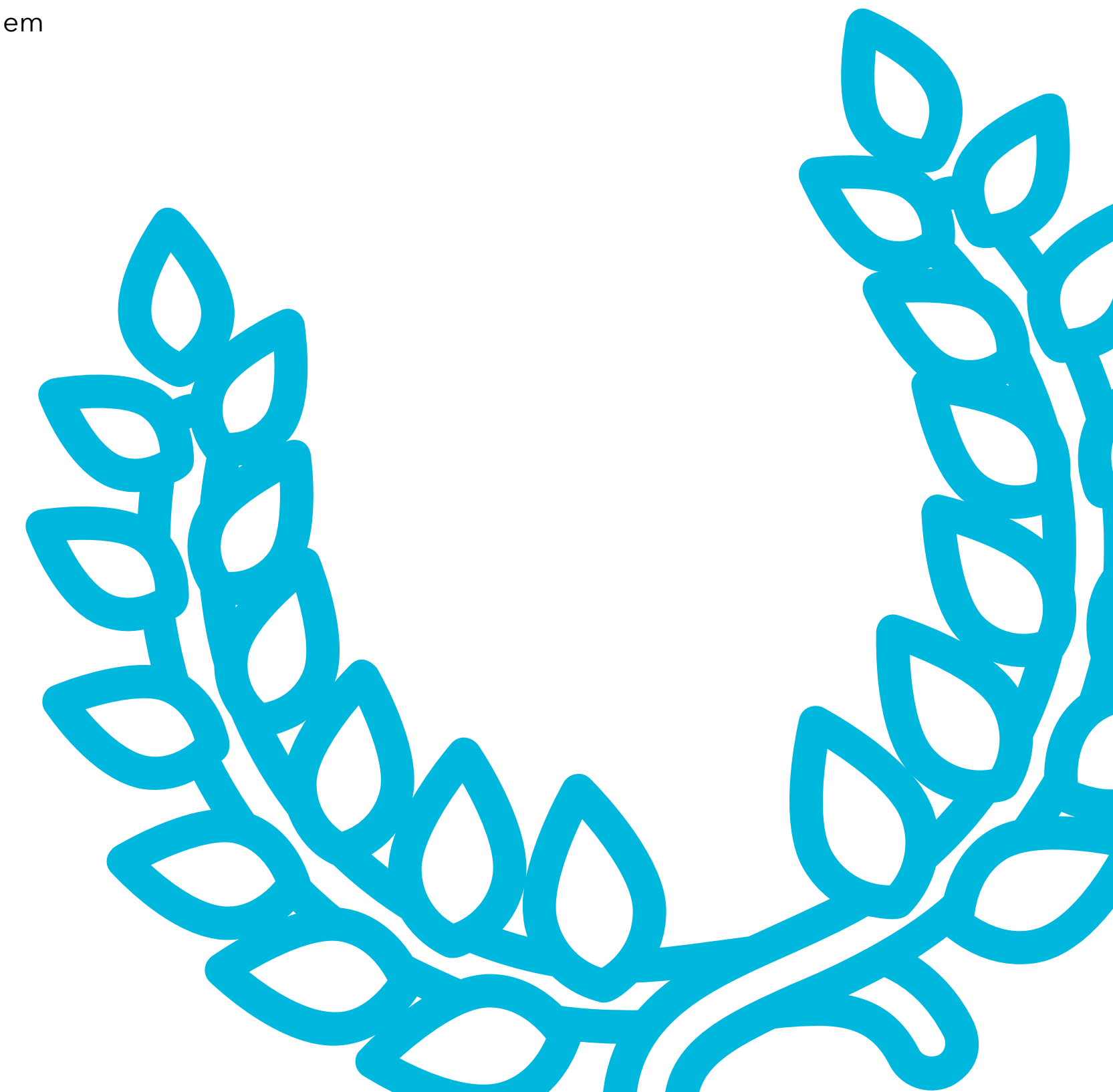
FOCUS-BUSINESS hat 4flow als TOP-Arbeitgeber Mittelstand 2022 ausgezeichnet. 4flow belegt den 3. Platz in der Kategorie Verkehr, Transport und Logistik.

Leading Employer 2021

Nach einer Metaanalyse von über 100.000 Unternehmen aus über 200 globalen Datenquellen gehört 4flow zu den Top 1 Prozent der deutschen Arbeitgeber.

MINT Minded Company 2020

4flow hat erstmals die Auszeichnung „MINT Minded Company“ erhalten. Mit dem Siegel zeichnet die Initiative „MINT Zukunft schaffen“ gemeinsam mit audimax MEDIEN Arbeitgeber aus, die MINT-Talente fördern.



Wachstum und Internationalisierung

Prinzip 6: Beseitigung von Diskriminierung bei Anstellung und Beschäftigung

Das starke Wachstum der letzten Jahre und die zunehmende Internationalisierung stellen die internen Prozesse und Strukturen vor die Herausforderung, auch in Zukunft die gleichen herausragenden Leistungen wie bisher zu erbringen.

Digital Workplace

2022 haben wir daher einen neuen Digital Workplace eingerichtet, der unsere Kernanwendungen für Kommunikation und Kollaboration in einem Online-Setting vereint. Die Anwendungen „the hive“ und „Yammer“ erlauben es allen Mitarbeitenden:



unsere gemeinsame Wissensbasis durch kollektives Lernen und verbesserte Auffindbarkeit von Inhalten zu erweitern und effektiver zu nutzen



unsere Verbindung und einzigartige Kultur in einem virtuellen Umfeld der Zusammenarbeit zu stärken



unternehmensübergreifende Netzwerke zu schaffen, um den Austausch von Fachwissen und Erfahrungen zu verbessern

Beide Plattformen lösen die zuvor genutzte Anwendung „4flow spark“ in der Funktion als Intranet und Wissensdatenbank ab. Damit unterstreicht 4flow das Vorhaben, allen Mitarbeitenden die gleichen Informationen zur Verfügung zu stellen und offene Kommunikations- und Anwendungsplattformen zu schaffen. Bilderwände in den Niederlassungen, mit Fotos aller Teammitglieder und von den Mitarbeitenden selbst ausgefüllte Profile auf den digitalen Kollaborationsplattformen unterstützen diesen Grundsatz.

Weltweit multinationale Teams

Mit Zunahme der internationalen Standorte wächst bei 4flow auch die kulturelle Vielfalt. 4flow ist mit 20 Standorten in 10 Ländern präsent. Für 4flow hat diese Multinationalität einen besonders hohen Wert. Der kulturelle und fachliche Austausch zwischen den Mitarbeitenden wird durch gemixte Teams, in denen immer möglichst mehrere Nationen vertreten sind, intensiv angeregt. In speziellen Trainings werden Mitarbeitende für kulturelle Unterschiede sensibilisiert und in der interkulturellen Kommunikation geschult. Um die Integration der Mitarbeitenden der anderen Standorte zu erleichtern, gibt es bei 4flow „Patenprogramme“. Ein „Pate“ kümmert sich vor Ort intensiv um die Gäste, zeigt ihnen beispielsweise die Stadt, geht mit ihnen auf Veranstaltungen und erleichtert so das Ankommen. 4flow erkennt den hohen Wert und fördert deshalb aktiv Diversität in allen Dimensionen.

Auslandsaufenthalte

Angestellte an einem der deutschen Standorte haben die Option, innerhalb eines Kalenderjahres bis zu 90 Tage remote im EU-Ausland zu arbeiten. So fördert 4flow ein internationales Verständnis und kulturelles Miteinander.






Selbstverpflichtung zum Umweltschutz

Prinzip 7: Vorsorgender Umgang mit Umweltproblemen

Zentralisierte Abfallsammlung

An unserem Berliner Standort haben wir seit 2022 eine zentralisierte Abfallsammlung etabliert. So können wir

-  eine hohe Recyclingquote erreichen
-  die Entsorgungs- und Verwahrungszeit verringern
-  die Anzahl der Plastiktüten reduzieren

Geringerer Papierverbrauch durch Digitalisierung

Digitalisierung und die Einrichtung des Digital Workplace haben einen bedeutenden Einfluss auf die Art und Weise, wie wir bei 4flow arbeiten. Eine interne Nachhaltigkeitsumfrage hat ergeben, dass der Großteil des Teams keine Visitenkarten in Papierform mehr besitzt. Die meisten Mitarbeitenden nutzen digitale Kalender und eine bedeutende Mehrheit druckt pro Monat im Schnitt null bis fünf Seiten aus.

Shared Desk Policy

Um unserer Verantwortung in Sachen Nachhaltigkeit und Umweltschutz weiterhin nachzukommen, haben wir seit November 2022 eine so genannte Shared Desk Policy an unserem Berliner Standort etabliert. An weiteren Standorten ist dies auch bereits umgesetzt, bzw. in der Vorbereitung. Dabei werden Arbeitsplätze aggregiert und einige Teile des Gebäudes somit zeitweise nicht genutzt – daher auch nicht geheizt. Ein weiterer positiver Nebeneffekt: Teammitglieder treffen sich wieder in den Büros und können sich besser miteinander austauschen.

Software 4flow vista® für verbesserte CO2-Bilanz

Durch die Optimierung von Logistik- und Transportnetzwerken mit der Standardsoftware 4flow vista® lassen sich eine Erhöhung der Fahrzeugauslastung, die Reduktion von Transporten und die Verlagerung auf umweltschonendere Verkehrsträger erzielen. Auf diese Weise leistet 4flow einen wichtigen Beitrag zu einer besseren CO2-Bilanz seiner Kunden. Auch andere Softwarelösungen von 4flow zielen auf eine Reduzierung der CO2-Emissionen ab und erlauben bis zu 15 Prozent weniger CO2-Ausstoß. Die Bedeutung des Themas Green Logistics wächst stetig durch den steigenden öffentlichen Druck und die Nachfrage nach nachhaltigen, emissionsarmen Lösungen. Dies bestätigt 4flow und seinen Kunden darin, das gesetzte Ziel intensiv weiter zu verfolgen.

Nachhaltiger Wasserbezug

Nicht nur im Rahmen großangelegter Projekte wird Umweltschutz aktiv bei 4flow betrieben. Um Transportkilometer einzusparen, bezieht 4flow die Trinkwasserlieferungen für die Firmensitze über regionale Anbieter. Am Berliner Hauptsitz hat 4flow bereits 2018 auf Wasserspender und wiederverwendbare Glasflaschen aus nachhaltiger Produktion umgestellt und schont damit noch mehr Ressourcen.

Energiesparende Technik und IT

Neben dem Einsatz von Energiesparlampen wird beim Kauf und der Verwendung der Arbeitsgeräte wie Notebooks und Monitore besonderer Wert auf deren Energieeffizienz gelegt. Durch die Virtualisierung im Servermanagement konnte zusätzlich ein großer Anteil der ursprünglich verursachten Stromkosten eingespart werden. An allen Standorten in Deutschland und dort, wo dies in anderen europäischen Ländern möglich ist, bezieht 4flow Naturstrom.

Logistikberatung und Umweltschutz

Prinzip 8: Ein größeres Verantwortungsbewusstsein für die Umwelt erzeugen

4flow engagiert sich im Bereich Logistik und Supply Chain Management. Darunter fallen die Planung von Logistiknetzwerken und deren Optimierung nach Kosten- oder Leistungskriterien. Wie kann man aber im Rahmen dieser Arbeit etwas für die Umwelt tun?

Fest steht: Durch Logistikplanung lassen sich sowohl Öko- als auch Logistik-effizienz steigern. So geht eine verbesserte Transporteffizienz zum Beispiel meist mit geringen Schadstoffemissionen einher.

Liegen diese Zusammenhänge nicht klar auf der Hand, sollten wertschaffende Aspekte in die Gesamtbetrachtung einbezogen werden. Von Kunden wahrgenommenes Engagement in glaubhaften Nachhaltigkeitsinitiativen oder in umweltorientierter Logistikforschung bietet Möglichkeiten, ökologisches Engagement gewinnbringend einzusetzen.

Sample Vendor im „Gartner® Hype Cycle™“

Bereits im dritten Jahr in Folge wurde 4flow als Musteranbieter in der Kategorie Transportprognose aufgenommen und ist als Sample Vendor im „Gartner® Hype Cycle™ for Supply Chain Execution Technologies, 2022“^{***} gelistet. Der Bericht hilft Supply Chain-Führungskräften, „den Reifegrad, die Realisierbarkeit und das Risiko von sich entwickelnden Supply Chain-Execution-Technologien zu erfassen.“

In dem Bericht heißt es: „Spezialisierte Lösungen zur Transportprognose bieten robuste, transportspezifische Verteilungsmethoden. Sie ermöglichen spur- und verkehrsträgerspezifische Prognosen der Transportnachfrage, die Kunden, Standorte und Produktnachfrage berücksichtigen.“ 4flow wurde für das Softwareprodukt Kinaxis® Transportation Load Optimizer by 4flow aufgenommen. Die Software integriert die Transportplanung und -optimierung automatisch in die S&OP-Prozesse. Dadurch entstehen durchgängige Transparenz, Einsparungen bei den Transportkosten und eine Reduzierung der CO2-Emissionen.

Sensibilisierung durch Visualisierung

Die Software 4flow vista® erlaubt neben Netzwerk- und Transportplanung auch die Berechnung und Visualisierung der durch ein Logistiknetzwerk verursachten Schadstoffemissionen. Dadurch können sich Personen in unternehmerischen Entscheidungsfunktionen der Umweltfolgen ihrer strategischen Optionen bewusst werden und diese in ihre Entscheidungsfindung einbeziehen. Visualisierung ist eine grundlegende Bedingung für vorsorgendes Verhalten im Umgang mit Umweltproblemen.

Entwicklung von Konzepten zur ökologischen Nachhaltigkeit im Management von Transporten

4flow hat im Arbeitskreis „Sustainable Production Logistics – Ressourcenschonung, Energieeffizienz und Nachhaltigkeit in der Produktionslogistik“ der Bundesvereinigung Logistik (BVL) Lösungsansätze für eine ressourcenschonende, energieeffiziente und somit nachhaltige Intra- und Inboundlogistik entwickelt. Im Oktober 2010 erschien sie in Buchform anlässlich des 27. Deutschen Logistik-Kongresses.

4flow-Logistikstudien

Zum Thema Green Logistics ist die 4flow Supply Chain Management Studie erschienen. 4flow untersucht in der Studie die Potenziale elf verschiedener Logistikmaßnahmen zur Reduzierung von Treibhausgasemissionen. Im Mittelpunkt stehen die Fragen, inwiefern die Logistik zu einer nachhaltigen Wirtschaft beitragen kann und wie sich Kosteneffizienz und Nachhaltigkeit in der Praxis verhalten. Auch in der vorherigen 4flow-Logistikstudie spielte das Thema Umweltschutz eine Rolle. In der Studie wurde der Einfluss des Ölpreisniveaus auf die Struktur logistischer Netzwerke untersucht. Um diese Effekte quantifizieren zu können, wurden praxisgetreue Modelle erstellt und zusätzlich mögliche

Einsparpotentiale bei CO2-Emissionen durch Netzwerkoptimierung untersucht. Die Erkenntnis, dass die optimale Distributionsstruktur nur schwach vom Ölpreisniveau abhängt, verhindert die vorschnelle und rein ökonomische Entscheidung einer Netzwerkumstrukturierung.

Die Digitalisierung hilft ebenfalls, Ressourcen zu schonen. Welche Herausforderungen die innerbetriebliche Logistik dabei meistern muss, zeigt 4flow in der 2018 veröffentlichten Studie „Wearables, Sensoren & Co: Wie die Intralogistik erfolgreich digitalisiert wird“. Dafür wurden 20 führende Supply Chain-Experten aus den Branchen Automotive und Einzelhandel befragt.

Green Supply Chain Award für 4flow

4flow wurde 2021 erneut mit dem Green Supply Chain Award ausgezeichnet. Die vom US-Wirtschaftsmagazin Supply & Demand Chain Executive verliehene Auszeichnung würdigt Unternehmen, die Nachhaltigkeit zu einem zentralen Bestandteil ihrer Supply Chain-Strategie machen und daran arbeiten, messbare Nachhaltigkeitsziele in ihren Supply Chains zu etablieren. 4flow erhält die Auszeichnung bereits zum fünften Mal. Die Auszeichnung berücksichtigt insbesondere, wie die 4flow-Softwareprodukte und Dienstleistungen zu den Nachhaltigkeitszielen beitragen.

**Gartner, Hype Cycle for Supply Chain Execution Technologies, Dwight Klappich, 27. Juni 2022
GARTNER ist eine eingetragene Marke und Dienstleistungsmarke von Gartner, Inc. und/oder seiner Tochtergesellschaften in den USA und international und wird hier mit entsprechender Genehmigung verwendet. Alle Rechte sind vorbehalten. Gartner unterstützt keinen der in seinen Forschungspublikationen dargestellten Anbieter, Produkte oder Dienstleistungen und rät Technologieanwendern nicht, nur die Anbieter mit den höchsten Bewertungen oder anderen Bezeichnungen auszuwählen. Die Forschungspublikationen von Gartner geben die Meinung der Forschungs- und Beratungsorganisation von Gartner wieder und sollten nicht als Tatsachenbehauptungen ausgelegt werden. Gartner lehnt jede ausdrückliche oder stillschweigende Gewährleistung in Bezug auf diese Studie ab, einschließlich jeglicher Gewährleistung der Marktgängigkeit oder Eignung für einen bestimmten Zweck. Gartner und Hype Cycle sind eingetragene Marken und Dienstleistungsmarken von Gartner, Inc. und/oder seinen Tochtergesellschaften in den USA und international und werden hier mit Genehmigung verwendet. Alle Rechte sind vorbehalten.

Keine Geschenke

Prinzip 10: Unternehmen sollen gegen alle Arten der Korruption eintreten

4flow ist an einer langfristigen Bindung der Kunden interessiert. Diese lässt sich nicht durch Bestechung erreichen, sondern nur durch Exzellenz. Während in vielen Unternehmen wichtigen Kunden traditionell am Jahresende eine kleine oder größere Aufmerksamkeit übersandt wird, spendet 4flow am Jahresende an UNICEF, statt Geld für Kundengeschenke auszugeben.

Weitere Schritte

4flow gibt sich mit dem bisher Erreichten nicht zufrieden. Viele Maßnahmen können noch getroffen werden, um die Wirkung des Unternehmens auf Mitarbeitende und Umwelt zu verbessern. Zwei Maßnahmen stehen im Fokus der Bemühungen: Der Ausbau des Themas Green Logistics sowie die Weiterentwicklung der Personalpolitik im Rahmen des Wachstums und der Internationalisierung. Beim Ausbau des Berliner Hauptsitzes wurde ein Hauptaugenmerk auf die Schaffung eines optimalen Arbeitsumfeldes sowie zusätzliche Komfortzonen für die wachsende Anzahl der Mitarbeitenden gelegt.

In diesem Zusammenhang steht auch das Projekt der New Work Policy (s.o.). Erste Projektschritte sind bereits getätigt, aber der Umzug und die Umgestaltung weiterer Standorte sind in Planung. So sind Umzüge der Standorte Düsseldorf und Hamburg für 2023 geplant und auch in Shanghai (China) und Troy (USA) gibt es Pläne für die Umgestaltung der existierenden Räumlichkeiten.

Dem Thema Green Logistics soll im Umgang mit Kunden und in der Forschung weiterhin noch mehr Raum gegeben werden. Dahinter steht die Absicht, einen Beitrag zum gesellschaftlichen Lernprozess zu leisten und die Übernahme von mehr Verantwortung für die Umwelt in der Wirtschaft zu unterstützen. Durch die Erfahrungen der letzten Jahre konnte bereits ein großer Schritt in die richtige Richtung getan werden. Dennoch bleibt aufgrund der Erschließung weiterer internationaler Standorte die kritische Bewertung der bestehenden Kommunikationsstrukturen unverändert ganz oben auf der Agenda.



Kontakt

4flow AG

© 4flow AG 2022

4flow AG
Hallerstraße 1
10587 Berlin

T +49 (0)30 39740-0
F +49 (0)30 39740-100

kontakt@4flow.de
www.4flow.de

