

Bonjour !

Rapport d'activité et de performance sociales et environnementales 2022



Éditorial

« Depuis près de 3 ans, SYXPERIANE construit son développement sur d'autres fondements que la seule performance financière : solidarité, responsabilité, développement durable.

Cette nouvelle orientation nous a conduit à réfléchir à notre mission et au sens que nous voulons y mettre. Pour nous et toutes nos parties prenantes.

Nous avons une vision : nous pensons que les entreprises doivent se transformer pour pouvoir participer plus sûrement aux transformations du monde. Cette transformation ne peut se faire que dans le respect des droits de l'Homme, des normes internationales du travail, la protection de l'environnement et la lutte contre la corruption.

Ces principes défendus par le Pacte Mondial des Nations Unies sont ancrés dans les valeurs, la culture et les actions quotidiennes de SYXPERIANE. C'est donc naturellement que nous adhérons au Pacte Mondial dont nous souhaitons promouvoir et soutenir les engagements.

Chaque année, nous évaluerons et communiquerons nos progrès sur chacun des 10 principes du Pacte Mondial. »



Laurent Fleury
Fondateur et Directeur Général

Sommaire



- ▤ **2021-2022 : un exercice de transition**
- ▤ **SYXPERIANE en bref**
- ▤ **Notre vision**
- ▤ **Nos engagements**
- ▤ **Droits de l'Homme**
- ▤ **Normes du travail**
- ▤ **Environnement**
- ▤ **Lutte anti-corruption**
- ▤ **Indicateurs globaux**

2021 – 2022 : un exercice de transition

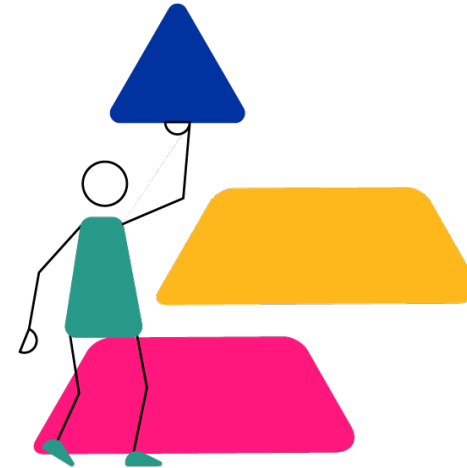
Le 23 décembre 2021 : SYXPERIANE fait
l'acquisition d'OSLO BUSINESS SERVICES.

L'effectif de l'entreprise est multiplié par 2,7 passant
de 70 à 190 collaborateurs.

**Notre vision et nos engagements n'ont pas
vocation à changer sur le fond.**

Mais nos indicateurs historiques (Indice d'égalité
F/H, Turnover...) ne sont plus comparables car **le
périmètre d'analyse n'est plus le même.**

Ce rapport d'analyse constitue une nouvelle base de
travail et de comparabilité pour les années futures.



SYXPERIANE en bref

Création en 2007
par Laurent Fleury et
Geoffrey Lacour

190 collaborateurs
en France et ailleurs

5 partenariats proches
Cegid, Divalto, Report One,
Lucca et Silae

24 millions d'euros
de chiffre d'affaires
(exercice 2022)



**Nous mettons en œuvre les systèmes d'informations qui protègent
et renforcent la singularité de chaque organisation.**

Notre vision

Un système d'information n'a aucun sens si on oublie les hommes et les femmes qui l'utilisent.

Pourtant les projets de transformation numérique ne suscitent pas toujours leur adhésion. Pire, ils peuvent occasionner des burn-out, démissions et conflits.

Nous souhaitons changer cela.

Nous sommes le partenaire de toutes les organisations qui veulent se moderniser en s'appuyant sur leurs équipes.

Concrètement, nous travaillons main dans la main avec les décideurs et les utilisateurs pour affiner le projet, décrire les processus, paramétrer la solution et former à son utilisation. Bien après la mise en production, nous continuons d'apporter nos conseils pour préserver la vie et la simplicité de votre SI.

Le digital est au service du réel.

Servons-nous en pour façonner le monde dont nous rêvons :

un monde plus simple et plus sympa.



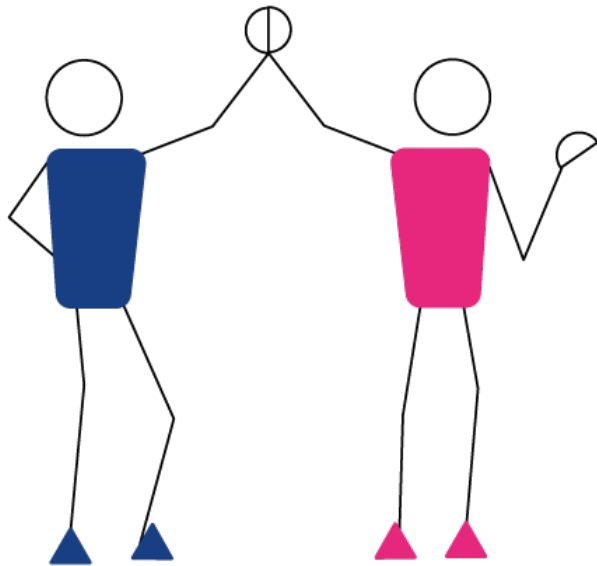
Nos engagements



Droits de l'Homme

Parce que nous devons nous
soutenir et nous lever pour un
monde plus simple et plus sympa





« Un monde plus simple et plus sympa pour tous, ça commence par se respecter les uns les autres. On essaie chez SYXPERIANE de multiplier les campagnes de sensibilisation à la tolérance et à la lutte contre les préjugés. »



Johann Legault,
Directeur des Ressources Humaines

Droits de l'Homme

Inclusion et diversité

Tous les ans

LES COLLABORATEURS SONT SENSIBILISÉS

Autour des questions de tolérance et de discrimination à travers des conférences de spécialistes comme Inès Dauvergne de [Meandyoutoo](#) sur l'égalité des genres ou encore Pete Stone de [Just Different](#) sur le handicap

93/100

INDEX ÉGALITÉ FEMME/HOMME

30%

DE FEMMES AU 30 JUIN 2022

Droits de l'Homme

Engagement associatif

12 PC

ENVOYÉS SUR L'EXERCICE 2021-2022

Depuis 3 ans, nous rénovons les anciens PC de nos collaborateurs pour les expédier dans des écoles à Madagascar grâce à l'association « Les Enfants de Tsiro ».



En 2023

ENVOYER DAVANTAGE DE PC À MADAGASCAR

ORGANISER UNE CONFÉRENCE SUR UN AUTRE SUJET SOCIÉTAL

Normes du travail

Parce que tout le monde mérite un cadre de travail sécurisant et épanouissant dans un monde plus simple et plus sympa



Normes du travail

Réciprocité

Capital

10 managers sont montés au capital de la société en 2018, puis 15 de plus en 2022

Politique d'intéressement

La prime d'intéressement est répartie de manière égalitaire entre tous les collaborateurs

Cooptation

C'est notre source de recrutements favorite avec 26% des embauches en 2022. Nous continuons notamment d'entretenir de bonnes relations avec les « anciens collaborateurs » avec 3 retours en 2022

Distribution de primes

Un système d'allocation de primes annuel unique est applicable à tous les collaborateurs



« J'ai eu la chance d'intégrer SYXPERIANE il y a 5 mois. Dès mon arrivée je me suis sentie rapidement intégrée grâce à la bienveillance des collaborateurs et un environnement de travail sain. »



Dora Bagics,
Consultante

Normes du travail

Réciprocité

Exercice 2020-2021

6%

TURNOVER

98%

DE CDI

100%

DES COLLABORATEURS AUGMENTÉS

18

RECRUTEMENTS D'ALTERNANTS ET STAGIAIRES

Exercice 2021-2022

NC*

TURNOVER

94%

DE CDI

100%**

DES COLLABORATEURS AUGMENTÉS

18

RECRUTEMENTS D'ALTERNANTS ET STAGIAIRES

* Le Turnover n'est pas interprétable sur l'exercice avec seulement 6 mois d'observation

** Pour les collaborateurs ayant plus de 6 mois d'ancienneté

Normes du travail

Sécurité, santé & bien être

Chartes du télétravail & des astreintes

Zéro accident du travail

Une association de collaborateurs « ZINK »

qui organise des événements internes et diffuse la bonne ambiance, financée à 100% par SYXPERIANE depuis sa création en 2016

Management

80 % des collaborateurs ont un entretien managérial

Objectif 100% sur l'exercice à venir

Dialogue social

**Un baromètre social mensuel
2 CSE**

Des sondages internes fréquents

2 référents « harcèlement »

Formation

Tous les collaborateurs du périmètre historique ont été formés aux Soft skills
avec l'accompagnement de Kaboom : communication interpersonnelle, leviers du management, gestion du temps, gestion du stress

Environnement

Parce que le monde de demain ne sera ni simple ni sympa si nous ne changeons pas





« Nous avons une responsabilité en tant qu'entreprise. Nous mettons en place les bonnes pratiques pour limiter notre impact sur l'environnement comme le tri des déchets, le choix de fournisseurs locaux qui ont la même sensibilité que nous concernant la RSE et la sensibilisation à la pollution générée par le stockage des mails ou la consommation de gobelets. »



Aurore Thomas
Responsable Administratif et Financier

Environnement

Mieux consommer

Électricité verte partout où l'on peut le faire

Les « Joyeux Recycleurs » pour recycler nos déchets

Moins de papier avec la dématérialisation des bulletins de paie et tâches administratives

2 bâtiments éco-responsables pour nos data center

Fourniture de tasses ou gourdes pour les boissons

Eviter de trop chauffer les bureaux

Faire un tri régulier des mails de sa boîte aux lettres

Mieux bouger

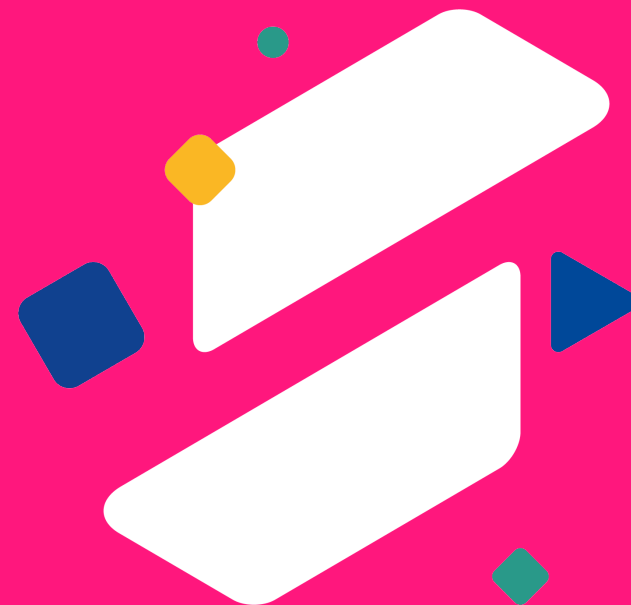
Recours important au télétravail

Abonnements de train remboursés

Politique de gestion des transports et une flotte de voitures dont le renouvellement va intégrer une composante écologique

Lutter contre la corruption

Parce que c'est notre devoir de
conserver notre intégrité pour un
monde plus simple et plus sympa



Lutter contre la corruption

2021-2022

SOUTENIR LA LUTTE ANTI-CORRUPTION

Nous avons mis en place une Charte Ethique intégrant notre engagement contre la corruption. Nous organisons également des formations en e-learning pour les profils les plus à risques et mettons à disposition de la lecture sur le sujet dans les bibliothèques de chaque site.

2022-2023

SENSIBILISER AUTOUR DE NOUS ET POURSUIVRE NOTRE ENGAGEMENT

Indicateurs globaux

	2020-2021	2021-2022
Part de femmes	29%	30%
Moyenne du baromètre social	8,5/10	8,5/10
Turnover	6%	NC
Part de l'effectif formé	86%	NC
Prime d'intéressement	2 386 €	1 151 €

Vos contacts



Alicia Billon

Gestionnaire de paie et
administratif RH

abillon@syxperiane.com



Johann Legault

Directeur des Ressources
Humaines

jlegault@syxperiane.com



