



# COMUNICACIÓN DE PROGRESO

**2022**

**COP**

# Contenido

<b>1</b>	<b>Mensaje del Director General</b>	<b>04</b>		
	Lic. Antonio Guerra Autrey			
<b>2</b>	<b>Perfil de la Entidad</b>	<b>05</b>		
2.1	Quiénes somos, nuestra historia	06		
2.2	Estructura Organizacional	09		
2.3	Misión, Visión y Valores	10		
2.4	Nuestras certificaciones	11		
	• MSC			
	• BRC			
	• Industria Limpia			
	• ISO 9001-2015			
	• HACCP			
	• SMETA			
	• Kosher			
	• Halal			
	• FSC 22000			
2.5	Datos Generales	15		
<b>3</b>	<b>Nuestro modelo de negocio</b>	<b>16</b>		
3.1	Personas	18		
3.2	Proveedores	18		
3.3	Clientes	19		
3.4	Consumidores	20		
<b>4</b>	<b>Entorno laboral responsable</b>	<b>22</b>		
<b>5</b>	<b>Cadena de valor</b>	<b>24</b>		
<b>6</b>	<b>Actividad empresarial</b>	<b>27</b>		
<b>7</b>	<b>Investigación y Desarrollo</b>	<b>28</b>		
7.1	Pesca	28		
7.2	Industria: Educación al consumidor	30		
	• Perfil de nuevos productos			
	• Desarrollo de empaques y etiquetas			
7.3	Integración Vertical	30		

## 8 Nuestros principales Sectores 31

- 8.1 Sector Pesquero 31
- 8.2 Sector Portuario 31
- 8.3 Sector Comercial e Industrial 32
- 8.4 Sector Social 33

## 9 Pacto Mundial Agenda Azul 34 35

## 10 ODS 35

## 11 Objetivos 37

- 11.1 Mejorar la alimentación y Salud de las Personas 37
  - Donativos
  - Alianzas estratégicas
  - Disponibilidad para sectores vulnerables
- 11.2 Mejorar la vida de las personas y de sus familias 38
  - Apoyo infantil
  - Apoyo impulso profesional
  - Apoyo a la mujer
- 11.3 Garantizar el futuro de los océanos y reducir el impacto ambiental 41
  - Pesca sostenible
  - Creación de arrecife artificial
  - Optimización/Eficiencia de los procesos - Maximización de recursos

## 12 Medio Ambiente 43

- 12.1 Método y tecnología para una mejor gestión del impacto ambiental 43
- 12.2 Más de 10 años participando en jornadas de limpieza de playas 44
- 12.3 Participación en campañas de reforestación 45

## 13 Compromiso Responsable 46

- 13.1 Más acciones de Grupomar 46
- 13.2 Sostunybilidad 47

## 14 Anexos 49



## Mensaje del Director General Lic. Antonio Guerra Autrey

Estimado António Guterres,  
Secretario General de las Naciones Unidas

A través de la presente, me permite expresarle que Grupo Marítimo Industrial (Grupomar) reafirma su compromiso de apoyar los 10 Principios del Pacto Mundial de las Naciones Unidas a tres años de ser organización firmante y adherida a esta iniciativa.

Siguiendo el requisito de presentar cada año, esta Comunicación de Progreso; compartimos a través del presente documento, las acciones que comprenden nuestro compromiso con el Pacto; nuestro trabajo en materia de sostenibilidad, resultado de la actividad de Grupomar durante el período 2021-2022. Demostrando nuestra responsabilidad con la Protección al Medio Ambiente, la Mejora de la Calidad de Vida, nuestra Vinculación con la Comunidad, la Ética Empresarial y la Gestión de la Responsabilidad Social Empresarial (RSE).

De esta manera y con un compromiso serio por parte de la alta dirección de nuestra organización, colaboradores y grupos de interés, hemos sustentado en nuestros valores, el apego a los Objetivos de Desarrollo Sostenible de la Agenda 2030 de las Naciones Unidas.

En estos 3 años desde que iniciamos el camino hemos tenido aprendizajes enriquecedores, este compromiso voluntario nos ha permitido identificar áreas de oportunidad en nuestra organización, para fortalecer progresivamente nuestro modelo de negocio con una visión sustentable. Hoy vemos con orgullo los pilares que sostienen nuestras operaciones: los cuales permiten el crecimiento y desarrollo de nuestra organización de manera sustentable, impactando positivamente en nuestro entorno.



Atentamente,  
Lic. Antonio Guerra Autrey  
Director General de Grupomar



# 2.

## Perfil de la Entidad







2.1

## Quiénes somos, nuestra historia

A finales de los años 60 's nuestro presidente Don Antonio Suárez Gutiérrez incursionó en la pesca dedicándose a la captura y procesamiento de distintas especies en el Pacífico, consolidándose como uno de los empresarios pesqueros más importantes en México.

En 1982 una empresa del grupo, Maratún, inició sus actividades en la pesca del atún. Para finales de la década, otra compañía del grupo, Operatún, llegó a tener 13 buques considerándose como uno de los armadores atuneros más importantes del mundo en ese momento.

Debido al embargo atunero al que se vio sometido México en la década de los 90's, el grupo tomó la

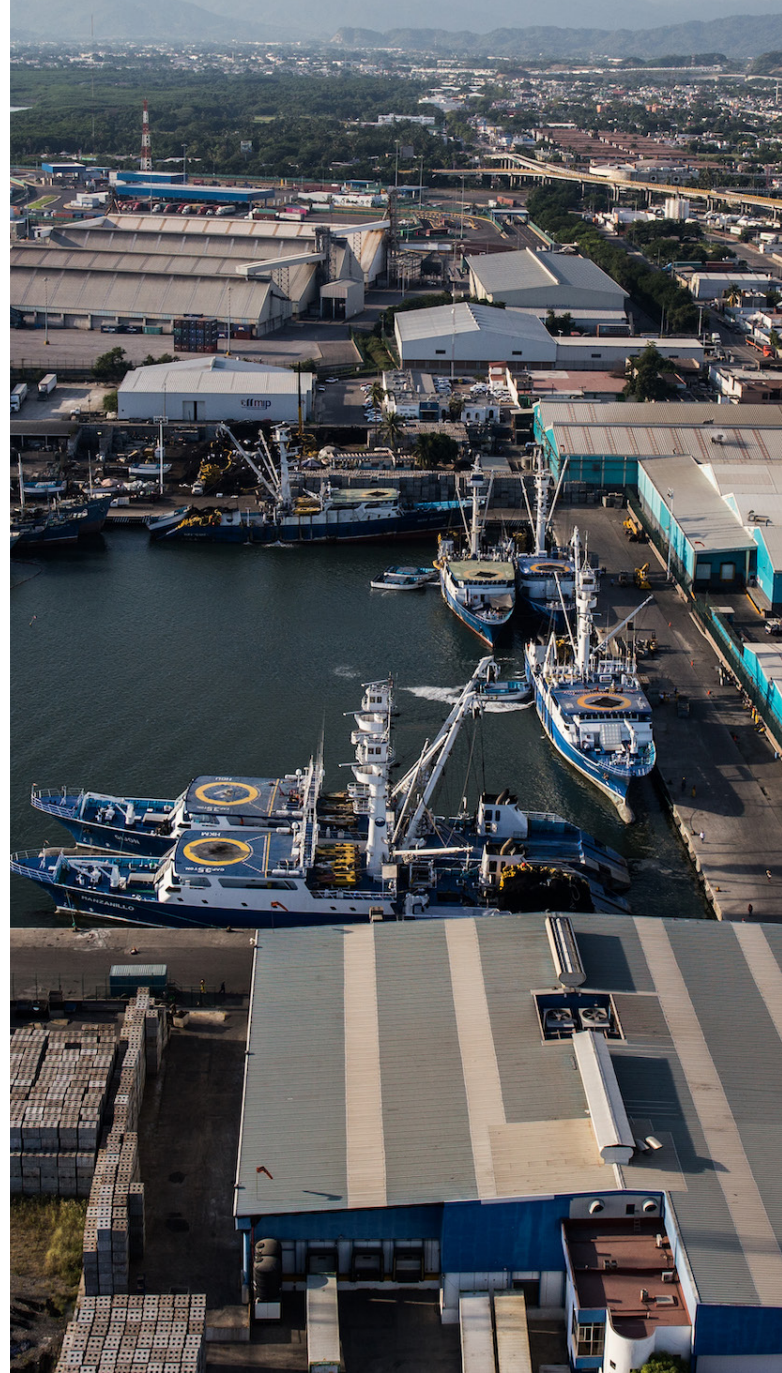
decisión estratégica de vender parte de su flota e integrarse verticalmente, adquiriendo y desarrollando a través de la empresa Marindustrias la planta actual de Manzanillo; es entonces cuando se crea la marca Tuny.

Somos decanos de la pesca de atún en México y con la innovación como pilar fundamental en la industria enlatadora nos hemos caracterizado como la empresa más innovadora al ser los primeros en introducir en México la tapa abre fácil para los productos del mar y en lanzar al mercado varios tipos de ensaladas y otras especies de los cuales somos líderes indiscutibles, así como diferentes presentaciones con materiales sustentables para continuar con nuestro trabajo en pro de un mejor medio ambiente.

En Grupomar reunimos a un conjunto de empresas 100% mexicanas integradas en forma vertical en el sector pesquero, portuario y alimentario; generando 3 mil empleos directos en todo México. Nuestra planta industrial se ubica en Manzanillo y es la mayor fuente de empleo para mujeres en todo el Estado de Colima.

### **Pesquería del atún**

A través de nuestras empresas armadoras Maratún y Martuna contamos con una flota propia de grandes buques atuneros, la cual consistentemente es líder en captura de atún por tonelada de acarreo a nivel nacional, teniendo alguno de nuestros buques el récord mundial de pesca de atún aleta amarilla en varios años. Ambas empresas cumplen con el estándar de la MSC (Marine Stewardship Council), a través de buenas prácticas de pesca sustentable que garantizan el correcto aprovechamiento del recurso natural y la conservación del ecosistema marino.



### **Industrialización de la conserva del atún**

A través de nuestra empresa Marindustrias, Grupomar es uno de los líderes en productos enlatados, es la única en México procesadora de productos enlatados de salmón y es líder en todo tipo de ensaladas de atún en América, con sus marcas Tuny y Ancla.

La familia de productos elaborados por Grupomar, cuenta con participación en la industria de productos congelados además de envases de última generación, amigables con el medio ambiente y flexibles. Con esta gran variedad cubrimos todos los canales de venta.

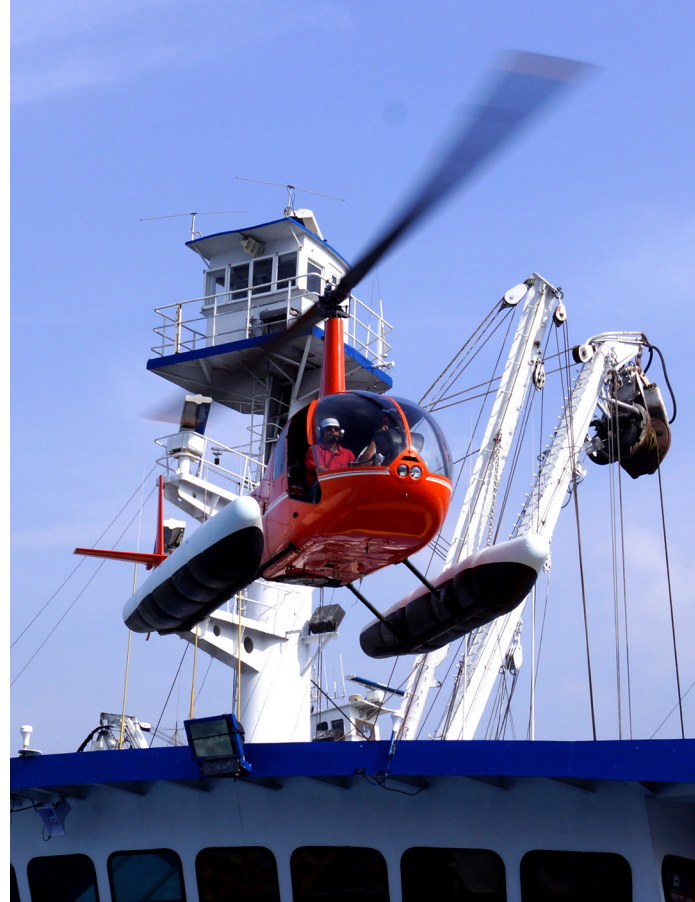


## Importación y exportación de materia prima

Maristmo es la empresa comercializadora del Grupo, la cual importa y exporta distintos productos del mar a varios continentes del Mundo.

## Servicios portuarios

A través de nuestra empresa Marítima y Servicios contamos con apoyo logístico para nuestra flota y damos servicio a terceros, pues somos consignatarios de buques, concesionarios de maniobras portuarias, tenemos áreas de mantenimiento y reparaciones a bordo, damos servicio de avituallamiento y somos concesionarios de Helicópteros Robinson contando con talleres oficiales autorizados.



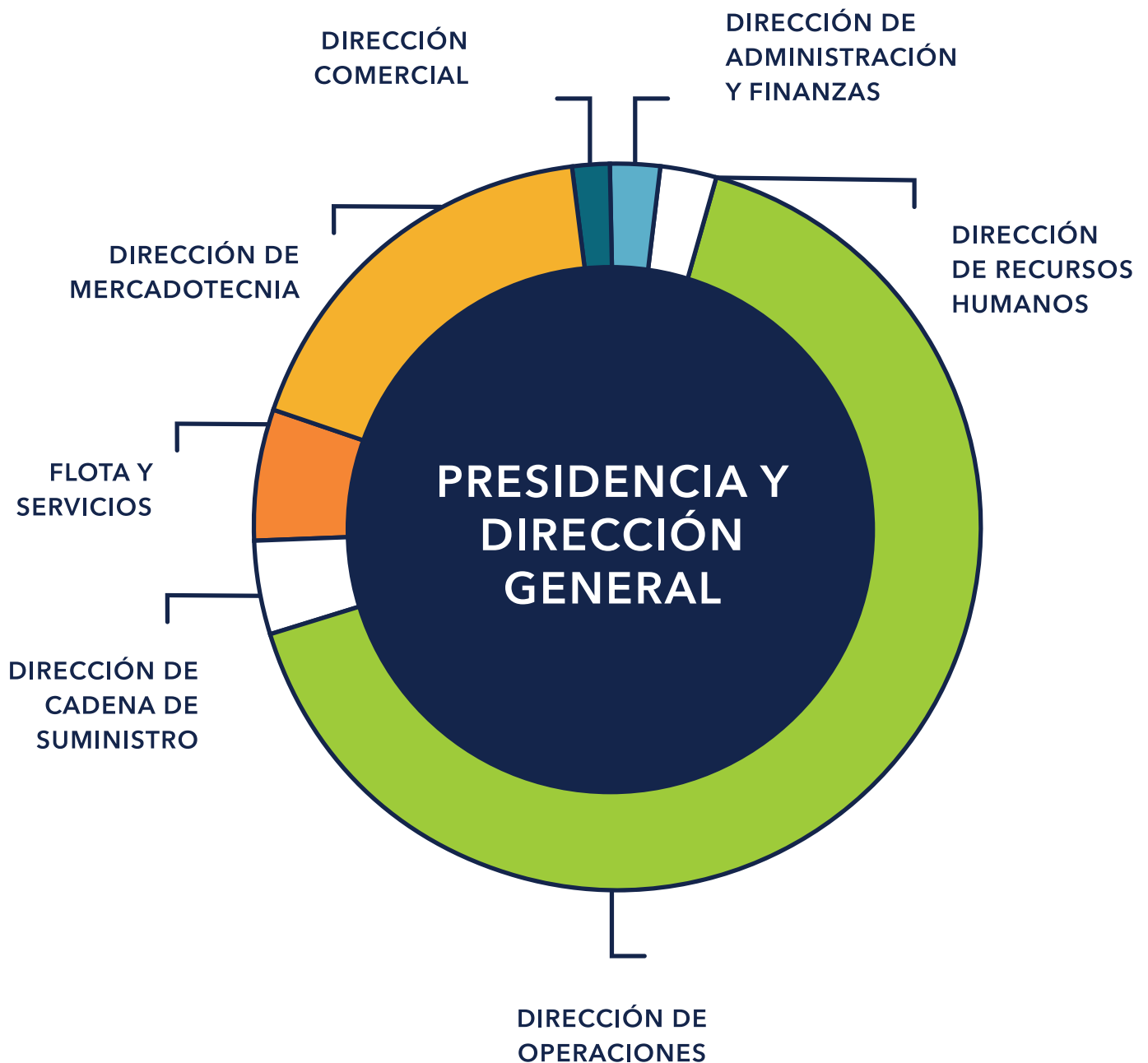
## Elaboración de tapa y envase de grado alimenticio

En Grupomar contamos con una moderna fábrica de elaboración de bote y tapa, gracias a las tres líneas de producción tenemos la capacidad de producir más de 500 millones de envases. Nanomar es la unidad de negocio que representa un agente diferenciador de nuestro grupo, ya que somos los únicos en la industria que cuenta con este proceso de integración.



# Estructura Organizacional

POBLACIÓN TOTAL | 3,000



## 2.3 Filosofía Empresarial

### Misión



En Grupomar somos líderes en las actividades de pesca, servicios portuarios, industrialización y comercialización de alimentos de consumo masivo, con enfoque de producción y consumo responsable en nuestra cadena de valor. Somos una fuente de empleo regular para distintos sectores de la población, que impulsa el desarrollo económico del país generando trabajos con salarios dignos.

Nuestra infraestructura está en constante optimización; trabajamos con apego a la normatividad ambiental empleando energías limpias y procesos innovadores, cumpliendo distintos estándares de calidad y competitividad, generando valor para nuestros accionistas, empleados, clientes y proveedores, contribuyendo al crecimiento de su entorno y sentando las bases para el desarrollo sostenible de nuestro modelo de negocio, de las comunidades y ciudades.

### Visión



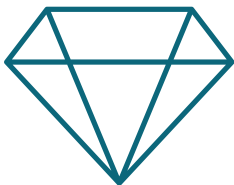
#### Pesca

Mantener el liderazgo de captura, por tonelada de acarreo, con apego a las normas internacionales nacionales y locales de sustentabilidad y conservación del medio ambiente logrando un nivel óptimo de costos integrado eficazmente: logística, eficiencia y adecuado mantenimiento de barcos y sus equipos de pesca.

#### Industria

Ser un productor altamente competitivo en costos, satisfaciendo las expectativas de calidad / precio del cliente a través de la modernización constante e innovación tecnológica de nuestra planta industrial, de nuestros procesos y de nuestros productos.

### Valores



- Lealtad
- Honestidad
- Compromiso
- Innovación
- Superación

Nuestra tarea es realmente ardua, pero gratificante, pues deja a Grupomar la satisfacción de estar trabajando sustentablemente, generando empleos, aportando beneficios para la salud de la sociedad y desde luego, produciendo alimentos de calidad.



# Nuestras Certificaciones

Con el distintivo Premio Nacional Agroalimentario, Grupomar se convirtió en la empresa atunera mexicana con mayor cantidad de certificados; lo que nos compromete a ofrecer productos de la más alta calidad.

Las certificaciones de Grupomar se dividen en tres grandes áreas: **social, sostenibilidad, calidad y seguridad alimentaria.**

## MSC

*(Marine Stewardship Council)*

Único programa de certificación y eco-etiquetado de pesquerías de captura salvaje del mundo que cumple con los requisitos de mejores prácticas establecidos por la Organización de las Naciones Unidas para la Alimentación (FAO) y por la Asociación Mundial Para Estándares de Sostenibilidad (ISEAL).



## BRC

*(British Retail Consortium)*



Garantiza la seguridad alimentaria para todos los productos. Es la certificación más robusta a nivel mundial en términos de inocuidad alimentaria.



# Industria Limpia

Permite mejorar los procesos productivos de las industrias y su competitividad a nivel nacional e internacional, además de facilitar la mejora del ambiente y el ahorro en el consumo de energía en cumplimiento al programa anual de auditorías ambientales que nos permiten una mejora continua.

## ISO 9001:2015

*(International Organization for Standardization)*

Es el certificado internacional que avala nuestro sistema integral de gestión. Gracias a él, nuestros procesos cuentan con el soporte que les permite desarrollarse con enfoque de mejora continua, identificando los riesgos y oportunidades a fin de garantizar la satisfacción de nuestros clientes.



## HACCP

*(Hazzard Analysis Critical Control Points)*

Sistema de análisis de peligros y puntos críticos de control que permite una homologación ante la Unión Europea.

# FSSC 22000

*(Food Safety System Certification)*

Certificación internacional basada en la combinación de los Programas de Requisitos Previos (PRP) específicos del sector ISO 22000 y los requisitos adicionales de la FSSC. Garantiza los Sistemas de Gestión de Seguridad Alimentaria (FSMS), los sistemas de inocuidad de los alimentos y la seguridad de los productos durante los procesos de producción.



## Kosher

Certificado que demuestra la satisfacción de los requisitos establecidos para introducir nuestros productos con la comunidad judía.

## HALAL

Certificado que demuestra la satisfacción de los requisitos establecidos para introducir nuestros productos con la comunidad musulmana.





# SMETA

*(Sedex Members Ethical Trade Audit)*

Valida las prácticas de comercio ético a nivel internacional, estableciendo como base el cumplimiento a los Derechos Humanos Universales y los estándares definidos por la Organización Internacional del Trabajo.



# Datos generales

Nombre Completo (Razón Social):

**Marindustrias, S.A. de C.V. (Grupomar)**

Tipo de empresa:

**Familiar**

Dirección:

**Don Antonio Suárez Gutiérrez #5 Parque Industrial Fondepport, Manzanillo Colima C.P. 28219 / Hamburgo #241 Col. Juárez Alcaldía Benito Juárez C.P. 06600**

Web:

**[www.grupomar.com](http://www.grupomar.com)**

Nombre del máximo cargo ejecutivo:

**Don Antonio Suárez Gutiérrez**  
Presidente y Fundador

**Lic. Antonio Guerra Autrey**  
Director General

Persona de contacto:

**Lic. Francisco Raúl Hernández Lara**  
Director de Recursos Humanos

Email de la persona de contacto:

**fhernandez@grupomar.mx**

Teléfono directo: **55 61 11 34 56**

Número total de empleados:

**3,000 empleos directos**

Sector:

**Agroindustrial / Alimentos y Bebidas**





3.

# Nuestro modelo de negocio





Contamos con un modelo de negocio orientado a la mejora continua que procura generar una fuente de empleo estable para nuestros colaboradores, que aporte a su desarrollo y a nuestro entorno. Somos una empresa con integración vertical, las diferentes actividades complementarias relacionadas son incorporadas y llevadas a cabo por las empresas del grupo, para así ofrecer un producto de mayor calidad.

Para la pesquería del atún contamos con una flota propia de 6 buques. Somos la flota más eficiente por tonelada de acarreo, y que implementa prácticas de pesca sustentable. Gracias a nuestros esfuerzos, y compromiso con el ODS 14. Vida Submarina, la importancia y el privilegio que representa la pesca, somos la única empresa dedicada a la pesca industrial en ganar el premio "Premio Nacional de Pesca y Acuicultura Sustentable". De igual forma contamos con dos certificaciones con el estándar MSC (Marine Stewardship Council): Pesca de atún sustentable y Cadena de Custodia.

Para la industrialización de nuestros productos nos basamos en los ODS: 9. Innovación e Infraestructura y 12. Producción y Consumo Responsable. Tenemos un compromiso con la seguridad alimentaria nacional

como empresa de giro esencial. Contamos con una serie de certificaciones que guían y garantizan el correcto desarrollo de nuestros procesos.

La comercialización de nuestros productos está basada en la Innovación y Liderazgo; al igual que en los ODS: 2. Hambre cero y 3. Salud y Bienestar, al ofrecer un alimento de alto valor nutrimental y costo accesible. Actualmente contamos con el 35% de cobertura del mercado nacional de atún, exportamos a 11 países: EEUU, Canadá, Centroamérica, Rumania y Emiratos Árabes. Elaboramos el 85% de especialidades y ensaladas de mar. El dinamismo en la comercialización de nuestros productos es fundamental, por lo que contamos con 13 centros de distribución y cobertura en todo México.

En nuestro modelo de negocio, nuestro mayor activo son nuestros colaboradores. Desde hace 11 años somos una Empresa Socialmente Responsable, y basamos nuestras prácticas en el ODS 8. Empleo Digno y Crecimiento Económico. Nuestras buenas prácticas han sido auditadas y certificadas, contamos con la auditoría SMETA, el Premio Estatal de Seguridad y Salud en el trabajo y la Certificación CONEVyT. Somos generadores de miles de empleos dignos y con una calidad de vida dentro de la empresa.



# Personas

A través de nuestros trabajadores somos capaces de generar e implementar procesos de calidad, mejora continua y sostenibilidad. Trabajamos constantemente para que nuestros colaboradores puedan desarrollar sus actividades en un entorno seguro y saludable, para que estén motivados, comprometidos y orgullosos de formar parte de Grupomar.

En Grupomar nos comprometemos con ofrecer un trabajo digno, salario con bienestar y un balance entre trabajo y familia. La calidad de vida en la empresa para nuestros colaboradores es muy importante para nosotros, nuestro personal cuenta con: seguro de vida, resguardo de personal vulnerable con derechos laborales, monitoreo permanente de salud e infraestructura para la protección. De igual forma nos vinculamos con nuestra comunidad, en los últimos 5 años donamos más de 1.8 millones de latas, y contamos con una guardería infantil desde hace más de 19 años.



# Proveedores

En Grupomar estamos comprometidos a trabajar con proveedores que estén comprometidos con el medio ambiente, y que a través de sus actividades sean socialmente responsables. Es por ello que todos nuestros proveedores deben cumplir con el Código de Ética y Conducta, así como las Políticas de Compra de Grupomar. El 26% de las compras nacionales que realizamos provienen de empresas que se encuentran en los estados cercanos a Colima como Jalisco o Michoacán, enriqueciendo la región.



# Clientes

Gracias a nuestros clientes logramos llegar al consumidor final a través de la oferta de los diferentes productos para el consumo. Es por ello que para Grupomar es fundamental, privilegiar las sanas relaciones comerciales, siempre dando seguimiento a sugerencias y reclamaciones. Contamos con una estructura operativa de más de 500 promotores para atender los puntos de venta donde se comercializan nuestras marcas, también con un área de resurtido cuyo objetivo principal es asegurar el abasto del producto a nuestros clientes.

Formamos parte de la cadena de valor de Grupo Walmart, un requisito para serlo, es que debemos apegarnos al cumplimiento de los derechos humanos a través de la auditoría SMETA y seguir los lineamientos del El Código Básico Iniciativa de Comercio Ético "ETI". De igual forma somos parte del Proyecto Gigatón, una iniciativa global de Walmart Inc., que busca hacia 2030, evitar mil millones de toneladas, un gigatón, de gases de efecto invernadero a través de sus cadenas de valor globales.

Para poder participar en el proyecto reportamos a través del portal de sustentabilidad de Walmart y con base a los productos que comercializamos a través de ellos, la huella ecológica de nuestros productos. De igual manera clientes como La Comer, Soriana, o representantes de la comunidad musulmana o judía entre otros, realizan evaluaciones en nuestros procesos confirmando el cumplimiento de los códigos de ética y estándares de calidad e inocuidad.



En Grupomar consideramos una búsqueda constante de nuevos formatos de productos, la implementación de nuevas tecnologías y la mejora de procesos, para así lograr satisfacer las necesidades de nuestros consumidores con productos nutritivos, sostenibles y de la mayor calidad. En Grupomar tenemos alrededor del 35% de cobertura del mercado nacional de atún, actualmente elaboramos el 85% de especialidades y ensaladas de atún. De igual forma contamos con una cadena de valor que nos permite la exportación a 11 países, entre ellos: EEUU, Canadá, Centroamérica, Rumania y Emiratos Árabes.



De acuerdo con el informe de El Estado Mundial de la Pesca y Acuicultura por la FAO (Organización de las Naciones Unidas para la Alimentación y la Agricultura), sobre el consumo el consumo mundial de alimentos acuáticos (excluidas las algas) indica que el consumo, per cápita, se incrementó de una media de 9,9 kg en la década de 1960 a un récord histórico de 20,5 kg en 2019, mientras que se redujo ligeramente a 20,2 kg en 2020. Se prevé que el aumento de los ingresos y la urbanización, las mejoras en las prácticas posteriores a la captura y los cambios en las tendencias alimentarias producirán un incremento del 15 % del consumo de alimentos acuáticos, a fin de suministrar de media 21,4 kg per cápita en 2030.



Según la Encuesta Nacional de Hábitos del Consumo de Pescados y Mariscos en México 2020 realizado por el CIDECO (Centro de Investigación y Desarrollo Costero), 9 de cada 10 personas consumen atún, siendo este el pescado más consumido por los encuestados. Alrededor del 50% de los encuestados considera muy importante que los productos de pescados y mariscos cuenten con sellos de garantía, certificaciones y tengan responsabilidad social. De acuerdo a los datos del Informe SOFIA 2022 de la Organización de las Naciones Unidas para la Alimentación y la Agricultura (FAO), el aumento del consumo de pescado, con sus diversos y valiosos atributos nutricionales, puede reducir directamente la prevalencia de la malnutrición y corregir las dietas desequilibradas de alto contenido calórico y bajo contenido de micronutrientes. Los pescados y mariscos mexicanos son productos alimentarios nutritivos que hoy en día han causado un especial interés por sus atributos beneficiosos al fortalecimiento del sistema inmunológico. Desde 2018 en los mares y cuerpos de agua donde se desarrolla la pesca y acuicultura serán el futuro de la alimentación a nivel mundial.

**Más del 60% de nuestra distribución se realiza en 3 zonas del país:**

- Zona Norte
- Zona Sureste
- Zona Valle de México







4.0

## Entorno laboral responsable

En Grupomar la seguridad y salud de nuestros trabajadores es nuestra máxima prioridad. Nuestro departamento de Seguridad Industrial y Medio Ambiente (SIMA), en conjunto con los departamentos de capacitación y comunicación, realizan campañas de comunicación y educación internas, capacitaciones y diplomados para la prevención de riesgos, con el objetivo de reducir y lograr cero accidentes incapacitantes. Al cierre de 2021, en Grupomar, impartimos 37,562 horas de capacitación a nuestros colaboradores.

Concepto Horas	Horas de Capacitación
Grupomar	5,784
Flota	857
Seguridad Alimentaria	5,237
Comercial	4,860
Seguridad Industrial	2,231
Inducción Institucional	18,593
<b>Total de Horas de Capacitación</b>	<b>37,562</b>

A través de estas acciones buscamos sumar esfuerzos para generar un entorno de trabajo seguro; a través del seguimiento y cumplimiento a la normatividad nacional hemos logrado una reducción de siniestralidad del 52% en los últimos 5 años en Suarcrem, la cual es la unidad de negocio con mayor mano de obra.



En Grupomar contamos con un amplio modelo de gestión de calidad e inocuidad que involucra distintos procesos operativos y administrativos que dan soporte a la competitividad del grupo. Contamos con un sistema integral de gestión que nos permite dar seguimiento, evaluar y establecer acciones de mejora continua que nos han permitido mantener las certificaciones como consecuencia de nuestro actuar cotidiano. Contamos con procesos internos orientados al seguimiento y verificación de cumplimientos internos y de carácter regulatorio, que garantizan la estandarización del producto que elaboramos siempre anteponiendo la calidad e inocuidad del alimento para dar garantía a nuestros clientes y consumidores. Adicionalmente a los procesos internos, contamos con un amplio plan anual de monitoreo y verificación de cumplimiento a normas nacionales e internacionales, orientado a mantener y mejorar la competitividad, mejora continua y liderazgo de nuestra empresa en el sector.

Esta revisión a procesos contempla la verificación de la materia prima, el seguimiento en cada una de las etapas del proceso y por supuesto, la revisión final del producto elaborado. Para ello, el plan de auditoría considera evaluaciones periódicas dentro de las que destacan: Auditorías internas y externas conforme a los requisitos o estándares establecidos en las normas:

- ▶ **ISO 9001:2015**
- ▶ **BRC** de inocuidad alimentaria
- ▶ **FSSC 22000** de inocuidad alimentaria
- ▶ **MSC** de Pesca sustentable y de Cadena de custodia
- ▶ **COESPRIS** (Comisión Estatal para la Protección contra riesgos Sanitarios)
- ▶ **COFEPRIS** (Comisión Federal para la Protección contra riesgos Sanitarios)
- ▶ **Buenas Prácticas de Higiene**
- ▶ **SMETA** de prácticas de comercio ético
- ▶ **Auditoría Financiera** – Fiscal
- ▶ **Auditorías de Clientes**
- ▶ **Industria Limpia**
- ▶ **Halal** para la comunidad musulmana
- ▶ **Kosher** para la comunidad judía



# Cadena de valor

Para Grupomar la pesca sostenible es de gran importancia, hemos garantizado su aplicación a través del establecimiento de protocolos y certificados para impulsar la producción y transformación de la materia prima con acciones que minimicen el impacto sobre especies protegidas, amenazadas o en peligro de extinción.

Grupomar participa activamente en cada una de las etapas de nuestra cadena de valor, al priorizar la pesca sostenible fortalecemos nuestros procesos, para así asegurar una producción responsable, la sostenibilidad del atún y la protección de los océanos. Además buscamos reducir el impacto ambiental, apostando por una economía circular y consumo responsable de los recursos utilizados y, a través de nuestra participación

con distintas ONG 'S y fundaciones. Además contamos con un modelo de calidad que es un sistema vivo, por lo que se somete a un plan anual de auditorías.

Nuestra planta en Manzanillo opera con un sistema de gestión de calidad que permite realizar un puntual seguimiento en cada una de las fases de transformación de la materia prima, hasta la distribución del producto terminado a los grandes comercializadores finales. Actualmente contamos con capacidad instalada para la producción de más de 2 millones de latas por día. Nuestra cadena de valor impacta en la infraestructura regional, detonamos el desarrollo de la Región, abasteciendo 1/4 parte de nuestro volumen de compra nacional con proveeduría local en estados como: Colima, Jalisco y Michoacán.





Para dar servicio y asegurar la satisfacción de nuestros clientes, contamos con una amplia red de distribución a nivel nacional e internacional que monitorea en tiempo real el transporte de nuestros productos. El área de logística está integrada por 13 Centros de distribución estratégicamente instalados a nivel nacional. Atendemos todos los canales comerciales de venta tales como: Cadenas de autoservicios, conveniencia, supermercados, farmacias, mayoreo, gobierno, food service y exportaciones.



En México y en los países que cuentan con actividad pesquera regulada, se implementan periodos de veda de pesca, en el que se prohíbe por cierto tiempo la extracción de algunas especies para preservarlas, evitar una sobreexplotación y asegurar la reproducción de las mismas. La pesca del atún tiene vedas temporales, se establecen por un periodo definido y se repiten anualmente. La Secretaría de Agricultura y Desarrollo Rural (SADER) establece veda temporal para la pesca comercial de atunes aleta amarilla (*Thunnus albacares*), en aguas de jurisdicción federal en el océano Pacífico, así como en altamar y aguas jurisdiccionales extranjeras del océano Pacífico Oriental (OPO) para los años 2022, 2023 y 2024. Se establece veda temporal para la pesca comercial de atún aleta amarilla en temporada de verano de las 00:00 horas del día 29 de julio hasta las 24:00 horas del día 8 de octubre de 2022, y en temporada de invierno de las 00:00 horas del día 9 de noviembre de 2022 hasta las 24:00 horas del día 19 de enero de 2023.



Las empresas pesqueras, deben elegir el periodo que cumplirán sus embarcaciones, pero invariablemente, cada buque debe cumplir un periodo de veda anual en apego a las alternativas que señala el DOF. Durante los periodos de veda en Grupomar nos dedicamos a dar servicio y mantenimiento a los buques que lo requieren, pues después de meses se desgastan por la operación natural de la pesca comercial. Incluso cuando se requiere, nuestros buques suben a diques de reparación naval. Literalmente salen del agua y esto nos permite, además, verificar las condiciones del casco y reemplazar placas de acero, o solucionar problemas en los sistemas de propulsión. De igual manera nos dedicamos a realizar reparaciones en general como es la reparación de la red, de los helicópteros, se imparten las capacitaciones técnicas a buzos, mecánicos y pilotos de helicópteros.

Durante el periodo de veda se certifica la red de cerco, este tipo de pesca cumple con el Programa Internacional para la Conservación de los Delfines (APICD), y en la pesquería del atún es el programa que cuenta con la Medalla Margarita Lizárraga, la cual es otorgada por la FAO. La red de cerco se certifica por la autoridad pesquera CONAPESCA "Comisión Nacional de Pesca (CONAPESCA)". Para garantizar que el método de pesca cumple con la protección de la fauna de acompañamiento, especialmente los delfines y garantizando la sustentabilidad de las operaciones de pesca.



# Actividad empresarial

En Grupomar somos líderes en las actividades de pesca, servicios portuarios, industrialización y comercialización de alimentos de consumo masivo, siempre tomando en cuenta la producción responsable y el consumo consciente. Brindamos fuentes de empleo estables a distintos sectores de la población, impulsamos el crecimiento económico del país generando trabajos dignos y bien remunerados.

En Grupomar nuestras actividades están verticalmente integradas, la fabricación de nuestros productos se realiza bajo los más estrictos parámetros de calidad, eficiencia y mejora continua, para así poder ofrecer productos de la mejor calidad, y garantizar la protección y cuidado del entorno. La integración vertical de la empresa, permite nuestra participación en todas las fases de producción de nuestros productos. Desde la captura del atún, la producción de envases, la transformación del producto y su comercialización.



El modelo de trabajo de Grupomar se soporta con un sistema de gestión de calidad integral aprobado y certificado en normas de carácter internacional como son ISO 9001:2015, BRC (British Retail Consortium), HACCP (Hazard Analysis and Critical Control Points), MSC (Marine Stewardship Council), FDA (Food and Drug Administration), Industria Limpia, Halal, Kösher, ESR (Empresa Socialmente Responsable), además de contar con las acreditaciones que marca la legislación nacional a través de sus dependencias COFEPRIS (Comisión Federal para la Protección contra Riesgos Sanitarios) y COESPRIS (Comisión Estatal para la Protección contra Riesgos Sanitarios). De igual forma nuestros productos están homologados con los requisitos que exige la FDA (Food and Drug Administration), la agencia del gobierno de Estados Unidos responsable de la regulación de alimentos en el país.



Grupomar ha sido galardonado con el máximo premio del sector agroalimentario en México, el Premio Nacional Agroalimentario (PNA) otorgado por el Consejo Nacional Agropecuario (CNA). En Grupomar buscamos establecer y mantener un diálogo constante con nuestros grupos de interés, para así poder identificar áreas de oportunidad y continuar mejorando en todas nuestras actividades. En 2022 nuestro Director General y Vicepresidente de Pesca del Consejo Nacional Agropecuario, Lic. Antonio Guerra, participó como ponente en la 17a Conferencia y Exposición Mundial del Atún INFOFISH, siendo el único mexicano que estuvo como conferencista, representando no solo a Grupomar sino a toda la industria atunera mexicana.



7.0

## Investigación y Desarrollo

Grupomar es una empresa en la que día con día trabajamos para mejorar los procesos y productos, para así continuar satisfaciendo las necesidades de nuestros consumidores, siempre con el compromiso de cuidar el medio ambiente, y garantizando productos para las futuras generaciones. Contamos con un departamento específico dedicado a la investigación, que realiza pruebas y fórmulas orientadas a satisfacer los gustos y demandas de los consumidores, asegurando ante todo mantener las propiedades nutrimentales del alimento.

### 7.1 Pesca

A través de nuestras empresas armadoras Maratún y con relación al impacto de la operación pesquera de nuestros buques, el objeto de la pesquería de atún por parte de la flota atunera de Grupomar se realiza principalmente para lograr la captura del atún adulto, orientado esto a garantizar la reproducción de la especie pues los atunes juveniles que permanecen en el océano se encuentran en edad reproductiva. Esto con apego a las leyes nacionales e internacionales de pesca sustentable que considera también, un periodo de veda para cada uno de los buques.



Además, se utiliza tecnología a bordo de los buques que nos permite localizar los cardúmenes y con ello, se optimiza el consumo de combustible marino, pues las trayectorias del buque van dirigidas específicamente a las zonas donde hay pesca y con ello se evita el consumo desmedido. Esta localización se realiza empleando tecnología que facilita la localización para después verificar la existencia de la especie objeto antes de realizar la maniobra de captura.

Cabe mencionar que, la flota Grupomar se realiza con apego a las leyes regulatorias en la materia, por lo que estamos adheridos al Organismo Regional de Ordenación Pesquera (OROP) conocido como CIAT (Comisión Interamericana de Atún Tropical), al MSC (Marine Stewardship Council) y al ISSF (International Seafood Sustainability Foundation), las cuales establecen normas de cuidado del ecosistema marino y la fauna de acompañamiento de la especie objeto de nuestra pesquería dentro de las que destacan, el cuidado de especies como: Delfines, Tortugas, Tiburones, Rayas, entre otros.

La flota atunera Grupomar es miembro fundador de la Alianza del Pacífico para el Atún Sustentable, organismo al cual están adheridas las principales empresas dedicadas a la pesca comercial de escala industrial de México. A través de esta alianza, México obtuvo la certificación MSC de Pesca sustentable, dando aval de cumplimiento a esta normatividad por parte de nuestra flota pesquera.

Como parte de las acciones definidas en conjunto, las empresas miembros de la alianza establecieron realizar un estudio científico para identificar la biomasa o abundancia de delfines en el OPO (Océano Pacífico Oriental; zona de pesca administrada por la CIAT). Dicho estudio, busca identificar el impacto que la pesquería del atún tiene sobre esta especie protegida y que de manera simbiótica convive con el atún al ser ambas especies altamente migratorias.

Adicional al estudio científico original de biomasa, se tomó la decisión de hacer un segundo estudio paralelo, orientado a identificar el impacto de la pesquería del atún en la separación de los delfines crías de sus madres, acción que pudiera darse durante el proceso de liberación de delfines que se realiza en los lances y proceso de captura del atún en altamar.

Para garantizar la imparcialidad, objetividad y transparencia de los estudios, las empresas limitaron su acción a solventar la inversión económica necesaria, a fin de que la Comisión Interamericana del Atún Tropical, coordine los esfuerzos con alguna universidad (aún por definir) para que realice dicho estudio.

La fase de dichos estudios se encuentra en la aportación económica de las empresas adheridas a la Alianza del Pacífico para el Atún Sustentable y se espera la definición de la institución educativa que llevará a cabo los estudios científicos para conocer los resultados y avanzar en la toma de decisiones y acciones que permitan a la pesquería del atún en México, mantener su enfoque orientado a la sustentabilidad de la pesquería del atún y la salud del ecosistema marino.



# Industria:

## Educación al consumidor

### Perfil de nuevos productos

Constantemente innovamos en el desarrollo de las presentaciones de nuestros productos como con las latas en diferentes tamaños, el pouch, el envase en vidrio y el pet de última generación "Tuny To Go". Asimismo, contamos con productos de atún dentro del mercado de congelados como los medallones y cubitos de atún, entre otros. De igual forma somos pioneros en las ensaladas de atún; fuimos los primeros en lanzar al mercado varios tipos de ensaladas de los cuales somos líderes indiscutibles. Grupomar es la primera empresa en México en incorporar la tecnología abre fácil.

### Desarrollo de empaques y etiquetas

Nuestras áreas de Mercadotecnia y Nuevos Productos realizan estudios de mercado para mejorar el posicionamiento de nuestros productos actuales, conocer más sobre las necesidades de nuestros clientes y cómo satisfacerlas. A través del diseño y desarrollo de nuestros empaques y etiquetados, tenemos la misión de brindar información real sobre el producto al consumidor. De esta manera podremos apoyar en la educación nutricional de las personas, además de ser una herramienta para la toma de decisiones.

## Integración Vertical

Somos una empresa verticalmente integrada, esto quiere decir que contamos con un autoabastecimiento de planta y producto; además somos la única atunera con fabricación de envases en el país. En nuestra planta de elaboración de bote y tapa, Nanomar, contamos con la tecnología de más alto nivel. Gracias a nuestros robots QK y las prensas automatizadas, contamos con una capacidad de producción de más de 500 millones de envases anuales en las tres líneas de producción, además de la generación de empleos técnicos especializados, y la constante inversión en tecnología.





# Nuestros principales sectores

En Grupomar reunimos a empresas mexicanas integradas de forma vertical en los primeros sectores: pesquero, portuario, comercial e industrial y social.

## 8.1 Sector Pesquero:

Es la división operadora de los barcos atuneros del grupo. La flota de Grupomar, es considerada como la más eficiente por tonelada de acarreo de pesca de atún aleta amarilla en el continente americano. El buque María Delia de Grupomar tiene una capacidad de acarreo de 900 toneladas de atún; Los buques María Luisa y María Fernanda tienen una capacidad de acarreo de 1,100 toneladas de atún cada uno. En nuestro afán de crecimiento, se construyeron tres nuevos buques: El Gijón, El Oaxaca y El Manzanillo; cada uno tiene una capacidad de acarreo para 1,200 toneladas de atún. Nuestra flota actual cuenta con una capacidad de acarreo total superior a las 6 mil 500 toneladas de atún.

Con la inversión de los últimos 3 buques, se incrementó alrededor del 15% la producción nacional de atún. Además son considerados como los más modernos del mundo, haciendo de la flota de Grupomar la mexicana más moderna del continente. En el 2023, recibiremos un nuevo buque que se unirá a la gran flota de Grupomar, el cual será el más moderno en la pesquería mexicana.

## 8.2 Sector Portuario:

En Grupomar tenemos años de experiencia en la pesquería del atún siguiendo los estándares más altos de calidad a nivel mundial. Esto nos ha permitido desarrollar nuestra propia división Sector Portuario, la cual es la consignataria de buques, concesionaria de maniobras portuarias, con talleres especializados de reparación naval y helicópteros, así como venta y renta de los mismos; es centro de servicio y distribuidor autorizado de *Robinson Helicopter Company*®. El hecho de conocer y tener nuestra propia flota atunera nos ha permitido contar con una cadena logística y talleres de reparación que brinda servicios de avituallamiento y servicios de mantenimiento menor a buques terceros.



### 8.3 Sector Comercial e Industrial:

Contamos con una fábrica de elaboración de bote y tapa, con una producción de más de 500 millones de envases al año, siendo los únicos en la industria con este proceso de integración. De igual forma hemos logrado desarrollar un catálogo de más de 60 presentaciones diferentes con nuestros productos entre ellos destacan: Lata, pouch, envase de cristal, pet biodegradable "Tuny To Go" y alimentos congelados precocinados; con estos productos satisfacemos las necesidades de los consumidores. Nuestra área procesadora de alimentos en conserva y congelados atiende las necesidades del mercado con sus marcas Tuny® y Ancla®.

#### Tuny®

Tuny es una marca 100% mexicana con más de 26 años en el mercado y gracias a su diferencial en calidad y sabor está altamente posicionada en el mercado. Tuny continúa siendo la marca más innovadora, cuenta con una amplia variedad de productos en el mercado al ofrecer alimentos del mar en presentaciones enlatadas, congeladas, en envases plásticos e innovadores como son el bowl y pouch, entre otros; además de incluir productos de atún gourmet.

Tuny es una de las marcas de atún más importantes de la industria a nivel nacional. Tuny es sinónimo de modernidad reconocida por su preocupación con el medio ambiente, innovación y dinamismo, es una marca novedosa, juvenil y aspiracional ideal para aquellos que quieren experimentar y probar algo actual, es empática con los consumidores que se preocupan por su salud, nutrición y medio ambiente.

Tuny es una marca con una de las mayores recordaciones en el mercado, actualmente contamos con el 75% de Share of mind, un fuerte prestigio de calidad, y una importante trayectoria en el mercado, brindando una gran seguridad y confianza al consumidor, actualmente participamos en distintos segmentos de precio.



#### Ancla®

Ancla es una marca 100% mexicana, con más de 10 años en el mercado.

Fue denominada como marca Ancla, ya que el Ancla es una herramienta que permite a los marineros aparcar el barco para conseguir la mejor pesca. Gracias a esto, hay una interacción entre marineros y seres del océano como Sirenas y Tritones que ahora se han convertido en sus aliados ayudándolos a conseguir el mejor Atún, por esta razón adoptamos este nombre.

Ancla fue desarrollada para las familias mexicanas, para brindarles un producto de calidad en sus mesas, rico en Omega 3, proteína, vitaminas y minerales a un costo asequible y con sabor delicioso, a la medida de sus necesidades.





## 8.4 Sector Social:

Nuestro objetivo no solamente es ser una empresa competitiva y líder en el mercado; para Grupomar es igual de importante tener un compromiso y apoyar a la comunidad. Somos pioneros en el sector atunero en responsabilidad social, desde hace 11 años somos una Empresa Socialmente Responsable. Como líderes en la industria atunera en México, somos la primera empresa en adherirnos de manera voluntaria al Pacto Mundial México de la Organización de las Naciones Unidas (ONU).

En Grupomar desarrollamos programas de acción social, donativos para fundaciones, instituciones y programas alimentarios, participación en programas de voluntariados, a través de alianzas estratégicas y colaboraciones locales, todas estas acciones están alineados con los Objetivos de Desarrollo Sostenible de la agenda 2030 de la ONU con el fin de tener un impacto positivo en nuestro entorno.





## Pacto Mundial





# Agenda azul



En Grupomar tenemos un compromiso de sostenibilidad que se refleja en nuestras actividades pesqueras avaladas por el estándar más riguroso que existe en la actualidad, en el uso de materias primas sostenibles y en nuestra operación diaria que da como resultado, productos de alta calidad derivados de actividades sostenibles. Grupomar es la primera empresa del sector atunero en México adherida al Pacto Mundial México y la Agenda 2030 de la ONU para el logro de los Objetivos de Desarrollo Sostenible. En conjunto con esto hemos desarrollado la Agenda Azul, la cual nos servirá como guía para continuar implementando acciones e iniciativas en favor del medio ambiente y de la sociedad. La Agenda Azul se divide en 3 grandes secciones: Mejorar la alimentación y Salud de las Personas, Mejorar la vida de las personas y de sus familias y Garantizar el futuro de los océanos y reducir el impacto ambiental.

10.0



# ODS

En 2019, ante la necesidad de combatir los problemas que afectan al futuro de la humanidad y del planeta, los líderes mundiales adoptaron una serie de 17 objetivos como parte de la nueva agenda de desarrollo sostenible. Para alcanzar estas metas, se definió que debían impactar en todos los estratos de la sociedad: gobierno, industria privada y sociedad civil. Estas metas tienen como fin eliminar problemas derivados de la pobreza, el hambre, la falta de infraestructuras o la sobreexplotación de recursos naturales, entre otros.

En el año 2019 Grupomar decidió voluntariamente adaptar los compromisos de las ODS, convirtiéndonos en la primera empresa del sector en adaptar nuestro plan estratégico empresarial al plan de la ONU, y alinearlos con la visión Consejo Nacional Agropecuario (CNA) 2030. En particular, por su naturaleza y actividad, Grupomar impacta de forma directa e importante en los siguientes ODS:



## Hambre cero

Producción de proteína de alta calidad a bajo costo



## Salud y Bienestar

Alimento saludable que combate diabetes y obesidad



## Trabajo decente y crecimiento económico

Desarrollo de comunidades y generación de empleo local



## Industria, innovación e infraestructura

Innovación y tecnología para optimizar recursos y producción



## Producción y consumo responsable

Gestión y manejo responsable de todos los elementos de la cadena de valor



## Vida Submarina

Aprovisionamiento de materia prima





## Mejorar la alimentación y Salud de las Personas

Continuando con nuestro compromiso de proveer al país de una alimentación de la más alta calidad para erradicar la obesidad, principalmente la infantil, y evitar enfermedades como diabetes, hipertensión o afecciones cardíacas, proveemos productos saludables y con un alto valor nutrimental para así ayudar a futuras generaciones en México. En Grupomar desarrollamos un plan de donaciones, a través del cual contribuimos con diversas asociaciones, dependencias e instituciones de asistencia pública y privada con el firme objetivo de fortalecer a la sociedad, ofreciendo oportunidades de sana alimentación, así como el impulso a actividades deportivas y culturales.

A través de los años podemos orgullosamente mencionar que hemos trabajado con diferentes donaciones efectuadas en favor de instituciones de asistencia privada, dependencias gubernamentales a nivel local, estatal y/o federal, organizaciones no gubernamentales, instituciones educativas públicas y privadas, asociaciones civiles, colaboradores, entre otras para apoyar a nuestra comunidad, entorno y país. Hemos tenido la oportunidad de colaborar con las iniciativas y asociaciones como: Alimentos para México, Bomberos Voluntarios de Manzanillo, Cruz Roja Mexicana, CERESO, SEMAR, DIF Municipal Colima, DIF Jalisco, Universidad de Colima, Hogar de Amistad para el Niño Manzanillense, Casa Hogar para Menores Liberio Espinoza, Casa Hogar los Angelitos, Asilo de Ancianos de Manzanillo, Casa del Adulto Mayor de la Armonía, Asilo de Ancianos la Purísima Concepción de Tecomán, entre muchas otras.

En Grupomar algunos de nuestros donativos más representativos no solamente son alimentos, también donamos productos terminados de manufactura propia y artículos o bienes que han cumplido su vida útil industrial y que pueden ser aprovechados, antes de su disposición final, para diferentes usos. Entre ellos podemos destacar: Alfombra de pasto sintético, láminas, bultos de red, bolsas de red, Cuerda Cabo Náutica. De igual forma constantemente donamos insumos alimentarios, y latas y ensaladas de pescado cocido. En los últimos 5 años sumamos el gran total de más de 1.8 millones de latas donadas de producto terminado en beneficio de la alimentación en México.

En 2022 continuamos sumando esfuerzos y aportando en beneficio de los sectores vulnerables y los más necesitados.



## Apoyo Infantil

El 28 de octubre de 2003 Grupomar fundó la Guardería Infantil Proinfancia de Colima, A.C., alineada a los requisitos del Instituto Mexicano del Seguro Social. Cuenta con una capacidad instalada para atender a 150 niños y su objetivo principal es satisfacer las necesidades de las madres trabajadoras de la empresa, con respecto a la atención y educación de sus hijos, a fin de no interrumpir su vida laboral activa; posteriormente este servicio se ha extendido a todas las madres trabajadoras del puerto de Manzanillo afiliadas al IMSS.



### Las instalaciones cuentan con:

- ▶ **7 salas de atención** - Divididas por cada etapa de desarrollo infantil.
- ▶ **Patio cívico** - Espacio en el que se realizan diferentes actividades educativas.
- ▶ **Cocina** - Espacio destinado a la preparación de alimentos para los niños.
- ▶ **2 comedores** - Uno para los niños en etapa lactante y otro para los niños en etapa maternal.
- ▶ **Área administrativa** - En ésta se encuentra la dirección, pedagogía, fomento a la salud y trabajadora social, enfocado a las conductas de los niños.

La Guardería brinda a los niños el espacio educativo necesario para favorecer un desarrollo integral, fortaleciendo sus habilidades y formando hábitos. Cuenta con el programa educativo de esquema único vecinal comunitario asignado por el IMSS, con el cual logramos brindar a los niños:

- |                                      |                                |                              |
|--------------------------------------|--------------------------------|------------------------------|
| ▶ <b>Estimulación temprana</b>       | ▶ <b>Control de esfínteres</b> | ▶ <b>Socialización</b>       |
| ▶ <b>Hábitos de higiene</b>          | ▶ <b>Nutrición</b>             | ▶ <b>Atención a la salud</b> |
| ▶ <b>Experiencias de aprendizaje</b> |                                |                              |

Cada año egresan en promedio 44 menores para incorporarse al sistema oficial de educación básica en nivel preescolar, y a lo largo de todos los años se han beneficiado alrededor de 800 menores. Proinfancia de Colima, A.C. es una institución incorporada a la SEP que participa y promueve la participación en los programas: Transparencia Mexicana, PrevenIMSS (Cuenta con Bandera Blanca), Plan de Protección Civil, ChiquitIMSS, entre otros ordenamientos de cumplimiento normativo y legal.



## Apoyo impulso profesional

En Grupomar estamos comprometidos con el desarrollo de nuestros trabajadores más allá de la oferta de empleo, para ello hemos desarrollado iniciativas y programas que apoyan el desarrollo personal y educativo. Ofrecemos programas educativos dentro y fuera de la empresa para que nuestros colaboradores puedan estudiar los niveles de primaria, secundaria, bachillerato y licenciatura. En convenio con el Instituto de Educación Estatal para los Adultos (IEEA) ofrecemos becas para la regularización de educación básica (Primaria y Secundaria), gracias al programa 95 de nuestros colaboradores han egresado de educación básica, 25 han egresado primaria y 70 han egresado secundaria.

Para la Educación Media Superior tenemos un convenio con la Universidad de Colima, en el cual se utilizan nuestras instalaciones para tomar clases presenciales en una modalidad semi escolarizada. El programa ha generado 147 bachilleres egresados; gracias a las 3 generaciones anteriores con la propia Universidad de Colima y una más que realizó a través del Centro de Estudios Tecnológicos Industrial y de Servicios (CETis) No. 84. Para la Educación Superior y el fomento a la educación continua contamos con becas para estudios de licenciatura o ingeniería.

Es un apoyo económico mensual que se otorga para aligerar la inversión educativa, dirigidas al personal sindicalizado, puede ser usada por el colaborador o por algún familiar directo sin importar el nivel educativo, y están sujetas al promedio de calificación.

El total de nuestros programas educativos suman más de 242 colaboradores con estudios finalizados en los niveles de primaria, secundaria, bachillerato y licenciatura. Actualmente cursan el último año los colaboradores que conforman la quinta generación del programa educativo de la Generación

Bachillerato con un total de 25 colaboradores. En el programa de Becas Sindicalizado hay 45 colaboradores en el programa, y otros 12 colaboradores cuentan con Becas de Licenciatura.

El personal mantiene su trabajo mientras estudia, respetando el derecho que tienen al acceso a una educación de calidad, tal como lo indica el objetivo #4 de desarrollo sostenible de la agenda 2030 de la Organización de las Naciones Unidas. En Grupomar generamos programas educativos al interior de la empresa y becas económicas para impulsar el desarrollo personal y profesional, los cuales se han convertido en la base de creación de nuevo talento dentro de la empresa para ocupar posiciones de mayor responsabilidad, logrando hacer carrera en la industria del sector alimenticio.

De igual manera contamos con el Reconocimiento del CONEVyT, el cual es otorgado en colaboración con el INEA, el Consejo Nacional de Educación para la Vida y el Trabajo y el Instituto Nacional para la Educación de los Adultos. Nuestros esfuerzos por apoyar la educación básica en nuestros trabajadores y sus familiares, se distinguen con este reconocimiento.



## Apoyo a la mujer

El empoderamiento de la mujer es una de nuestras principales prioridades, y uno de los caminos más efectivos para la erradicación de las diferencias de género. Es por esto que en Grupomar tenemos el compromiso de proporcionar un lugar de trabajo seguro, integral y equitativo para las mujeres que componen nuestra plantilla, quiénes en 2022 representarán el 57% de nuestros empleados. Contamos con la Guardería Infantil Proinfancia de Colima, la cual apoya las necesidades de las madres trabajadoras de la empresa, con respecto a la atención y educación de sus hijos, a fin de no interrumpir su vida laboral activa.

Para reforzar nuestro apoyo desde 2012 instauramos el Congreso de la Mujer GrupoMar, este evento anual ha reunido a más de 3,000 colaboradoras en todas sus ediciones. Gracias a nuestros esfuerzos se han presentado logros significativos en la vida de nuestras colaboradoras.

Se logró una alianza con el Instituto Colimense para las Mujeres (ICM), dependencia gubernamental del orden estatal que ha respaldado y participado activamente en este evento durante sus ediciones.

El congreso ofrece a las mujeres colaboradoras de nuestras empresas, un foro para el crecimiento a nivel individual y colectivo, que les permite tomar conciencia de la importante labor que el sector femenino hace como contribución en el crecimiento y desarrollo de nuestra empresa y de México. Es un evento diseñado para que reciban, en formato de conferencias, información relevante en temas de fomento a la salud, superación y autoestima, además de recibir las atenciones y servicios que ofrece el ICM a través de sus mesas de asesoría personalizada (Jurídica, Psicológica, Médica y de Trabajo Social).





## Pesca sostenible

Desde nuestros inicios, en Grupomar hemos sido una empresa comprometida con el cuidado ambiental. Contamos con un alto grado de valor agregado, ya que somos la compañía mexicana del sector que posee el mayor número de certificaciones nacionales e internacionales, que avalan y dan soporte a cada uno de nuestros procesos. Además en Grupomar contamos con el único programa de certificación y ecoetiquetado de pesquerías de captura salvaje del mundo que cumple con los requisitos de mejores prácticas establecidos por la Organización de las Naciones Unidas para la Alimentación (FAO) y por la Asociación Mundial Para Estándares de Sostenibilidad (ISEAL).

Nuestra flota de buques atuneros destaca y es reconocida como la más moderna y eficiente por tonelada de acarreo de pesca de atún aleta amarilla en el continente americano. Gracias a ello somos un referente en la aplicación de buenas prácticas de pesquería comercial a gran escala, y hemos sido reconocidos por las autoridades mexicanas. En 2018 y 2019, obtuvimos el premio al primer lugar de Pesca y Acuicultura Sustentables, este premio lo entrega la Comunidad y Biodiversidad, A.C. (COBI), CONAPESCA y la cámara de diputados a nivel federal. Somos la única empresa en la categoría de pesca comercial de escala industrial en obtener este reconocimiento.

En Grupomar la pesca sostenible es uno de nuestros principales objetivos, a lo largo de los años hemos mantenido la certificación MSC (Marine Stewardship Council) y los CdC (Estándares de Cadena de Custodia del MSC), las cuales reconocen y avalan nuestras prácticas pesqueras como ambientalmente sostenibles y bien gestionadas. Para ello se basa en: el estado de las poblaciones de peces, el impacto de la pesquería en el ecosistema circundante, y la efectividad y las prestaciones del sistema de gestión de la pesquería. Para garantizar la correcta venta de nuestros productos desde el barco al plato, contamos con el esquema también CdC de MSC, el cual proporciona reglas para la compra, procesamiento y venta de productos certificados.

La flota atunera de Grupomar cuenta con el Programa de Observadores a Bordo en el 100% de sus buques de pesca. Estos observadores son independientes y certifican y comprueban que las prácticas pesqueras sean sostenibles y acordes con los estándares más rigurosos a nivel internacional. Todas las embarcaciones cuentan con la presencia de un observador de la Comisión Interamericana de Atún Tropical (CIAT) a bordo.



## Creación de arrecife artificial

Derivado de los compromisos adquiridos por Grupomar y sus empresas filiales dedicadas, con la adhesión al pacto mundial México y la agenda 2030 de la Organización de las Naciones Unidas, con plena conciencia de la aportación que podemos hacer como empresa más allá de los intereses comerciales directos. Creamos el proyecto Arrecifes Artificiales, donando 2 buques en desuso para hundirlos y formar el primer polígono de pesca ribereña en México en su tipo. En colaboración con el INAPESCA, la SEMAR, la Capitanía de Puerto de Manzanillo, la Administración Portuaria Integral de Manzanillo, SEMARNAT y sociedades cooperativas de pesca local se logró llevar a cabo el proyecto.

La creación del Arrecife Artificial, tiene como objetivo impulsar de forma directa en mediano y largo plazo la preservación del ecosistema marino, el fortalecimiento de la economía de la pesca ribereña, la seguridad de los pescadores ribereños y la sustentabilidad de la pesca. El desarrollo del proyecto beneficiará directamente a más de 100 pescadores y sus familias. De igual forma se combatirá la erosión del lecho marino que se ha generado de forma natural en la zona aledaña al ingreso del principal puerto comercial del Pacífico Mexicano. Los 2 buques hundidos generarán un polígono de más de 3 kilómetros cuadrados donde las especies marinas encontrarán un ecosistema completo. De acuerdo con el cálculo realizado por las cooperativas locales que participan en el proyecto, se estima que la producción de pesca del polígono podría superar las 20 toneladas anuales una vez que se haya generado de forma estable el hábitat.

El Arrecife Artificial tendrá además un impacto positivo en los 4 pilares de la responsabilidad social: En la calidad de vida de los pescadores al



fortalecer sus ingresos y su seguridad con viajes cortos de pesca; En el medio ambiente al regenerar el ecosistema marino erosionado y propiciando un espacio ideal para la proliferación de vida submarina; En la vinculación con la comunidad al sumar esfuerzos de la sociedad civil, la iniciativa privada y las autoridades competentes; y finalmente en la ética al dar cumplimiento a la legislación aplicable en la materia.

Grupomar compartió el proyecto de Arrecifes Artificiales con la Facultad de Ciencias Marinas de la Universidad de Colima, con el propósito de compartir el espacio para la realización de estudios científicos de interés académico. En el último monitoreo de las condiciones del Arrecife, destaca: especies que ya han nacido en la zona, crecimiento de flora marina característica de los arrecifes y diversidad de especies, tanto comerciales como exóticas que ahí habitan. Algunas de las especies que ya habitan el Arrecife Artificial son: Lucero, Puerco Blanco, Cocinero, Pámpano de hebra, Baqueta, Corneta, Jurel toro, Barrilete, Sarangola, Lunarejo, Puerco Negro y Pargo tigre.

## Maximización de recursos y eficiencia de procesos

En Grupomar estamos comprometidos con el cuidado y preservación del medio ambiente y los recursos naturales. Es por ello que hemos desarrollado diferentes acciones para poder implementar sistemas más eficientes en nuestros múltiples procesos. La optimización de procesos es clave para la sostenibilidad de nuestras actividades. Nos comprometimos a reducir nuestro consumo de agua, para lograrlo se llevó a cabo la implementación de bombas de vacío en el sistema de cocimiento para eficientar el consumo de vapor en nuestras plantas y tener una mejor distribución de calor.



Gracias a esto y a nuestros sistemas de reutilización de agua, hemos generado cambios que han impactado el consumo del recurso natural. En los últimos 3 años hemos conseguido reducir más del 15% nuestro consumo de agua en metros cúbicos.

En conjunto con las acciones mencionadas anteriormente, también hemos dedicado nuestros esfuerzos al aprovechamiento del 100% del recurso natural. Durante la transformación de la materia prima, los derivados del proceso industrial y los materiales no aptos para consumo humano son transformados en Harina y Aceite para enriquecimiento de alimentos de consumo animal.

12.0

## Medio Ambiente

### 12.1 Método y tecnología para una mejor gestión del impacto ambiental

En Grupomar tenemos un compromiso con llevar una gestión controlada del impacto ambiental de nuestras operaciones. Es por ello que recopilamos constantemente la información verídica y actual sobre el impacto de la pesquería de atún en el Océano Pacífico Oriental (OPO) para ampliar de nivel de conocimiento y promover la toma de acciones pertinentes a favor del cuidado medioambiental.

En Grupomar contamos con la certificación MSC, a través de la cual nuestras prácticas pesqueras reciben servicios de auditoría y evaluaciones de pesquerías para comprobar que se realizan operaciones sostenibles con el medio ambiente, de igual forma Grupomar contamos con la Cadena de Custodia MSC para la revisión de procesos sustentables. El estándar MSC avala nuestra pesca sostenible y bien gestionada, además evalúa y reconoce las técnicas de nuestras operaciones.

La sostenibilidad de la pesquería puede ser evaluada con independencia del tamaño, la localización geográfica o el método de pesca que se emplea. En Grupomar utilizamos el Estándar de Pesquerías proporcionado por MSC, de esta manera se evalúa en base a tres principios: 1. Estado de las poblaciones de peces, la pesca se realiza en un nivel en el que permite la continuidad del atún de manera indefinida; 2. El impacto ambiental, se evalúa que las operaciones de pesca sean realizadas con cuidado, de manera que otras especies y hábitats dentro del ecosistema permanezcan en buen estado; 3. Contar con una gestión pesquera eficaz, cómo parte de la certificación MSC en Grupomar cumplimos con las normativas pertinentes y somos capaces de adaptarnos a circunstancias ambientales cambiantes.



Para asegurar la pesca sostenible y poder tener un mejor conocimiento del impacto ambiental todas las embarcaciones de Grupomar cuentan con la presencia de un observador de la Comisión Interamericana del Atún Tropical (CIAT) a bordo. El objetivo es monitorear la actividad de la pesquería desde la embarcación y registrar los impactos al ecosistema, para así poder obtener más información y conseguir mejores prácticas pesqueras. Para contribuir a un mayor cuidado del ecosistema y del resto de especies del hábitat, Grupomar pesca con red de cerco, la cual debe ser certificada por la CONAPESCA. De igual manera la pesca con red de cerco está avalada por el Programa Internacional para la Conservación de los Delfines (APICD).

## 12.2 Más de 10 años participando en jornadas de limpieza de playas

Grupomar ha participado por más de 10 años en jornadas de limpieza de playas en asociación con autoridades locales del Puerto de Manzanillo, asociaciones civiles y voluntarios de Grupomar y personas interesadas. A lo largo de una década de compromiso e iniciativa por limpiar las playas de Manzanillo hemos logrado recolectar más de 1,8 toneladas de residuos y más de 12,000 colillas de cigarrillos, en más de 22 kilómetros de playas. En las jornadas de limpieza de playas invitamos a nuestros colaboradores a participar, gracias a la comunicación e información que compartimos dentro de la empresa el número de voluntarios continúa aumentando, en las campañas de recolección han participado más de 750 personas.







### 12.3 Participación en campañas de reforestación

Como parte de nuestro compromiso con el cuidado del medio ambiente y para potenciar la responsabilidad social empresarial de Grupomar, hemos tenido la iniciativa voluntaria de participar en diversas campañas de reforestación social en el estado de Colima. A través de convenios con las autoridades pertinentes y en alianza con CONAGUA y CONAFOR se han logrado llevar a cabo 3 diferentes campañas anuales de reforestación. Gracias a los esfuerzos realizados por nuestros colaboradores y voluntarios que se han sumado a nuestro compromiso para el cuidado y preservación del medio ambiente. Hemos logrado intervenir más de 10 hectáreas, con la participación de más de 100 voluntarios.

# Compromiso Responsable

## 13.1 Más acciones de Grupomar

En Grupomar creemos que es posible crear valor para la empresa, la sociedad y nuestro entorno a través de ser una empresa socialmente responsable. Es por ello que desde 2019 adoptamos voluntariamente los compromisos de las ODS, convirtiéndonos en la primera empresa del sector en adaptar nuestro plan estratégico empresarial al plan de la ONU y alinearlos con la visión Consejo Nacional Agropecuario (CNA) 2030.

Estamos comprometidos a continuar implementando acciones, programas y políticas a favor del medio ambiente y la sostenibilidad de la materia, dentro de los procesos y operaciones de la empresa, como con nuestra comunidad y entorno. Para así continuar siendo líderes en el mercado, pero también referentes a la implementación de procesos sostenibles, programas de apoyo a nuestros colaboradores y agentes de cambio socialmente responsables, y comprometidos con el cuidado del medio ambiente garantizando su equilibrio y desarrollo para las futuras generaciones.

Como parte de las acciones de Grupomar, constantemente recopilamos información verídica sobre el impacto de la pesquería de atún en el Océano Pacífico Oriental (OPO). En conjunto con los miembros de la Alianza del Pacífico para el Atún Sustentable se realizará el estudio científico para identificar la biomasa en el OPO. Adicional al estudio científico original de biomasa, en Grupomar decidimos realizar un segundo estudio paralelo, para la identificación del impacto de la pesquería del atún, en base a los resultados que se obtengan sería posible la modificación del método de pesca, afirmando nuestro compromiso por el cuidado y protección del atún, su ecosistema y la fauna de acompañamiento.

Actualmente en las empresas de Grupomar hemos instalado una economía circular, con el objetivo de contribuir a generar riqueza en nuestro entorno, con clientes, proveedores locales y colaboradores, conservando el medio ambiente mediante acciones de reciclaje y reúso. A través de la venta de subproductos derivados de la operación diaria de la organización, los cuales son originados en el proceso productivo de alimentos, materiales de empaque que acompañan a los insumos, los desechos derivados del mantenimiento de las instalaciones y equipos industriales, así como maquinaria o equipos dados de baja resultantes del proceso de optimización y mejora continua de la empresa. En nuestra fábrica de envase Nanomar, empleamos un claro ejemplo de economía circular al obtener ingresos derivados de la venta de los derivados del proceso de elaboración de tapa y envase metálico de grado alimenticio. Con esta iniciativa buscamos ofrecer precios accesibles, desarrollar cadenas productivas en sectores específicos, beneficiar a la comunidad con artículos o bienes de la empresa, que aún tienen vida útil y contribuir a disminuir la deposición de desechos en la localidad, fomentando el reúso y reciclaje.





# Sostunybilidad

En Grupomar tenemos un compromiso con la sustentabilidad en México, como empresa responsable con el medio ambiente a través de diversas acciones y esfuerzos buscamos lograr los Objetivos de Desarrollo Sostenible (ODS). Para ello, requerimos soluciones que no solamente sean una respuesta a los retos presentes, sino también a los futuros. A través de la constante innovación para alcanzar los retos del desarrollo sostenible 2030 y con apego a la filosofía de la ONU, hemos desarrollado *Sostunybilidad*.

***Sostunybilidad* es nuestra más reciente iniciativa en nuestro compromiso hacia la sustentabilidad, está basado en acciones, nuevas propuestas y el uso de tecnologías ecoeficientes.** A través de campañas de comunicación internas y externas buscamos educar y concientizar a la sociedad sobre la importancia de la sostenibilidad.



Este logotipo contiene la síntesis de nuestros Objetivos de Desarrollo Sostenible, la silueta del plato de alimentos hace referencia a Mejorar la alimentación y la salud de las personas; La silueta humana representa a las personas y sus familias, con el objetivo de Mejorar la vida de las personas y sus familias; Y la silueta de un atún como representación de Garantizar el futuro de los océanos y reducir el impacto ambiental.

# Siguientes Pasos a Corto Plazo

## ► Fortalecer estrategia de Limpiezas de Playa

Generando alianzas con el sector educativo y asociaciones civiles con el propósito de generar una cultura en favor de la preservación del medio ambiente; nuestra meta es crecer a 4 jornadas masivas de limpieza de playas por año, elevando un 40% del voluntariado.

## ► Protección a Fauna Marina

Se fortalecerá la participación activa con asociaciones locales que permitan impulsar iniciativas de protección al medio ambiente y fauna marina (tortugas).

## ► Arrecife Manzanillo

Derivado del vertimiento de los buques en desuso, se dará seguimiento periódico al desarrollo del arrecife para identificar:

El beneficio al ecosistema marino, el impacto a la mitigación de la huella de carbono y el beneficio a la pesca ribereña local.

## ► Alimentación para el sector vulnerable

Tenemos el compromiso de mantener las donaciones periódicas de producto terminado para la población más necesitada, además de formalizar el convenio de colaboración con el Banco de Alimentos de Colima.

## ► Innovación

En 2023 incorporaremos una nueva embarcación que generará: 27 empleos directos y un incremento de 18% en la capacidad de captura de nuestra flota atunera.



## Resumen - Numeralia

**35%**

de cobertura del  
**mercado nacional de atún**  
como producto terminado

**85%**

de especialidades del mar del  
**mercado nacional**  
en conserva

**26%**

de la  
**proveeduría nacional**  
proviene de la región  
(Jalisco, Colima y Michoacán)

**100%**

de  
**aprovechamiento**  
de la materia prima

**800**

menores de 4 años atendidos en nuestra guardería

**Proinfancia de Colima, A.C.**

**Capacidad** instalada para producir **2 millones de latas** de atún diarias y **30 millones** de Pouch por año como producto terminado

**13 centros de distribución** para hacer llegar alimento a todo México

**Flota atunera más eficiente** por tonelada con capacidad total para **más de 6,500 toneladas de capacidad de acarreo**

**Más de 1.8 millones de latas donados** en los últimos 5 años

**9 Congresos de la Mujer Grupomar**

Más de 3 mil personas asistentes

# Resumen - Numeralia

**3**

## Jornadas de Reforestación

10 Hectáreas + de  
100 Voluntarios

## Limpieza de playas:

Más de **10 años**

**22 kilómetros**

**1.8 toneladas** de residuos retirados

Más de **12 mil colillas de cigarros** recuperadas

**3 mil**

empleos directos

**57%**

de la población  
laboral son

**mujeres**

## 242 colaboradores con superación en sus estudios educativos

**147** egresados nivel media superior

**70** egresados nivel secundaria

**25** egresados nivel primaria

## 15% de reducción de consumo de agua en procesos industriales

Más de

**37 mil  
500**

**Horas de  
capacitación**

al personal, incluyendo  
temas de capacitación  
técnica y seguridad laboral

**11 años como**

**Empresa**

**Socialmente**

**Responsable**



- ▶ **Auditoría SMETA:** Procedimiento de auditoría que reúne buenas prácticas en una técnica de auditoría ética. La metodología de SMETA utiliza el código ETI y las leyes locales como herramienta de evaluación.

<https://www.sedex.com/es/nuestros-servicios/auditoria-smeta/que-es-smeta/>

- ▶ **APICD - Programa Internacional para la Conservación de los Delfines:** Acuerdo multilateral legalmente vinculante que entró en vigor en febrero de 1999. La CIAT proporciona la Secretaría para el programa, que abarca el Océano Pacífico oriental. Con el objetivo de reducir la mortalidad incidental de delfines en la pesquería de atún con red de cerco y asegurar la sostenibilidad a largo plazo de las poblaciones de atún en el Área del Acuerdo.

<https://www.iattc.org/es-ES/AIDCP/About-AIDCP>

- ▶ **CIAT - Comisión Interamericana de Atún Tropical:** Organización regional de ordenación pesquera (OROP) responsable de la conservación y ordenación de los atunes, especies afines, especies asociadas y sus ecosistemas en todo el Océano Pacífico oriental.

<https://www.iattc.org/es-ES/About>

- ▶ **CIDECO - Centro de Investigación y Desarrollo Costero:** Organización enfocada en la investigación aplicada tendiente al desarrollo competitivo de la zona costera, basada en experiencia, los conocimientos de nuestros expertos y excelentes resultados.

<https://www.cideco.org>

- ▶ **COBI - Comunidad y Biodiversidad, A.C.:** Asociación civil dedicada a promover la conservación marina y el manejo sostenible de los recursos pesqueros de la mano de las comunidades costeras de México.

<https://cobi.org.mx>

- ▶ **COESPRIS - Comisión Estatal para la Protección contra Riesgos Sanitarios:** Entidad federativa fortalece la cultura de Nacional de Protección contra Riesgos Sanitarios (se robustece la política nacional en materia de protección contra riesgos sanitarios; se mejora y ejerce la regulación, el control, la vigilancia sanitaria y la evaluación de riesgos a la salud.

<https://www.gob.mx/cofepris/acciones-y-programas/coepris-constituidas#:~:text=Una%20COESPRIS%20establecida%20en%20una,de%20riesgos%20a%20la%20salud>

- ▶ **COFEPRIS - Comisión Federal para la Protección contra Riesgos Sanitarios:** Organismo Público Descentralizado cuyo objetivo es ejercer las atribuciones de la Secretaría de Salud en materia de efectos del ambiente general y ocupacional en la salud, de residuos peligrosos, de saneamiento y de accidentes que involucren sustancias tóxicas, peligrosas o radiaciones

<https://www.gob.mx/cofepris/>

- ▶ **CONAFOR - Comisión Nacional Forestal:** Organismo Público Descentralizado cuyo objetivo es desarrollar, favorecer e impulsar las actividades productivas, de conservación y restauración en materia forestal, así como participar en la formulación de los planes, programas y en la aplicación de la política de desarrollo forestal sustentable.

<https://www.gob.mx/conafor/que-hacemos>

- ▶ **CONAGUA - Comisión Nacional del Agua:** Organismo administrativo desconcentrado de la Secretaría de Medio Ambiente y Recursos Naturales, creado en 1989, cuya responsabilidad es administrar, regular, controlar y proteger las aguas nacionales en México.

<https://www.gob.mx/conagua/que-hacemos>

- ▶ **CONAPESCA - Comisión Nacional de Acuacultura y Pesca:** Órgano desconcentrado de la SADER comprometido con la legalidad, la calidad y la transparencia, encargado de fomentar y desarrollar mecanismos de coordinación con diferentes instancias para implementar políticas, programas y normatividad que conduzcan y faciliten el desarrollo competitivo y sustentable del sector pesquero y acuícola del país, para incrementar el bienestar de los mexicanos.

<https://www.gob.mx/conapesca>

- ▶ **CNA - Consejo Nacional Agropecuario:** Organismo de representación, defensa y fomento de la actividad agroalimentaria.

<https://cna.org.mx>

- ▶ **Economía circular:** Es un cambio sistémico radical que apunta al ecodiseño, la simbiosis industrial, la economía de la funcionalidad, reuso, reparación, remanufactura y valorización. Este enfoque promueve la innovación y la resiliencia a largo plazo y permite el desarrollo de nuevos modelos de negocio.

<https://foroeconomiacircular.com/la-economia-circular/>

- ▶ **ETI - El Código Básico Iniciativa de Comercio Ético:** Conjunto de normas laborales reconocidas internacionalmente basadas en los convenios de la OIT. Lo utilizan los miembros de la ETI y otros para mejorar las condiciones de trabajo en todo el mundo.

<https://www.ethicaltrade.org>

- ▶ **FAO - Organización de las Naciones Unidas para la Alimentación y la Agricultura:** Agencia de las Naciones Unidas que lidera el esfuerzo internacional para poner fin al hambre. Con el objetivo de lograr la seguridad alimentaria para todos, y al mismo tiempo garantizar el acceso regular a alimentos suficientes y de buena calidad para llevar una vida activa y sana.

<https://www.fao.org/about/es/>

- ▶ **FDA - Food and Drug Administration:** Agencia del gobierno de los Estados Unidos responsable de la regulación de alimentos (tanto para personas como para animales), medicamentos (humanos y veterinarios), cosméticos, aparatos médicos (humanos y animales), productos biológicos y derivados sanguíneos.

<https://www.fda.gov/about-fda/fda-en-espanol>



- ▶ **INAPESCA - Instituto Nacional de Pesca:** Órgano público descentralizado, sectorizado con la Secretaría de Agricultura y Desarrollo Rural (SADER). Es la única institución mexicana de investigación pesquera y acuícola con cobertura nacional en permanente contacto con el sector pesquero y acuícola, sus problemas de desarrollo y administración.

<https://www.gob.mx/inapesca/es/articulos/que-es-el-inapesca?idiom=es>

- ▶ **INFOFISH - Conferencia y Exposición Mundial del Atún:** Plataforma para discutir los desafíos y oportunidades presentes y futuros para mantener y seguir fomentando un mercado global de atún social, económica y ambientalmente sostenible, así como para conectarse y establecer contactos con todos los segmentos del sector.

<http://tuna.infofish.org/index.php/en/about>

- ▶ **Informe SOFIA “El estado mundial de la pesca y la acuicultura”:** Es el principal documento de orientación del Departamento de Pesca y Acuicultura, es realizado por la FAO (Organización de Naciones Unidas para la Agricultura y la Alimentación). Se publica cada dos años para proporcionar a los responsables de las políticas, a la sociedad civil y a aquellos cuyos medios de subsistencia dependen de este sector un panorama general, objetivo y completo de la pesca de captura y la acuicultura, así como de las correspondientes cuestiones normativas.

<https://www.fao.org/documents/card/es/c/cc0461es>

- ▶ **ISEAL - Asociación Mundial de Estándares de Sostenibilidad:** La Alianza ISEAL es una organización internacional sin fines de lucro que codifica las mejores prácticas para el diseño e implementación de los sistemas de estándares sociales y ambientales. Los sistemas de estándares de sostenibilidad son herramientas basadas en el mercado y diseñadas para abordar los desafíos sociales y ambientales más urgentes de la actualidad.

[https://www.ucipfg.com/Repositorio/MGTS/MGTS14/MGTSV-10/SEMANA1/1.4\\_Codigo\\_ISEAL.pdf](https://www.ucipfg.com/Repositorio/MGTS/MGTS14/MGTSV-10/SEMANA1/1.4_Codigo_ISEAL.pdf)

- ▶ **ISSF - International Seafood Sustainability Foundation:** Asociación mundial sin fines de lucro entre la industria del atún, los científicos y el Fondo Mundial para la Naturaleza, comprometidos con la conservación a largo plazo y uso sostenible de la pesquería mundial del atún.

<https://www.iss-foundation.org/>

- ▶ **Medalla Margarita Lizárraga:** La Conferencia de la FAO concede la medalla en honor a la Dra. Margarita Saucedo Lizárraga, a la persona u organización que haya trabajado meritoriamente en la aplicación del Código de Conducta para la Pesca Responsable.

<https://www.fao.org/fishery/es/margarita-lizarraga>

- ▶ **Objetivos de Desarrollo Sostenible de la Agenda 2030 de las Naciones Unidas:** En el año 2015 los estados miembros de la ONU, en conjunto con ONGs y ciudadanos de todo el mundo, generaron una propuesta para desarrollar 17 Objetivos de Desarrollo Sostenible (ODS), los cuales buscan alcanzar de manera equilibrada tres dimensiones del desarrollo sostenible: el ámbito económico, social y ambiental. En consecuencia, se estableció una agenda internacional proyectada hasta el año 2030 que se compone de 17 Objetivos de Desarrollo Sostenibles y 169 metas.

<https://www.un.org/sustainabledevelopment/es/objetivos-de-desarrollo-sostenible/>

- ▶ **OROP Organización regional de ordenación pesquera:** Organizaciones que administran la pesca más allá de las jurisdicciones nacionales. Las OROP están compuestas por Estados de pabellón, Estados costeros y Estados del puerto que rodean los límites de la jurisdicción de la OROP o tienen buques involucrados en actividades dentro de esa jurisdicción. Hay cinco OROP que se centran en la gestión y conservación de las especies de túnidos.

<https://globalfishingwatch.org/es/faqs/que-es-una-organizacion-regional-de-ordenacion-pesquera/>

- ▶ **Pacto Mundial México de la Organización de las Naciones Unidas (ONU):** Iniciativa voluntaria basada en el compromiso de los Directores Generales, de las empresas firmantes del Pacto Mundial de las Naciones Unidas comprometidas en implementar principios universales de sostenibilidad y en tomar acciones para acelerar el camino hacia los Objetivos de Desarrollo Sostenible. El Pacto Mundial desempeña un papel crucial en el fortalecimiento de la colaboración empresarial con las Naciones Unidas.

<https://www.pactomundial.org.mx>

- ▶ **RSE - Responsabilidad Social Empresarial:** Contribución activa y voluntaria al mejoramiento social, económico y ambiental por parte de las empresas, con el objetivo de mejorar su situación competitiva, valorativa y su valor añadido.

<https://www.gob.mx/se/articulos/responsabilidad-social-empresarial-32705>

- ▶ **SADER - Secretaría de Agricultura y Desarrollo Rural:** Dependencia del Poder Ejecutivo Federal, que promueve el desarrollo productivo, incluyente y sustentable del sector agropecuario, acuícola y pesquero, que contribuya a la autosuficiencia alimentaria nacional y el bienestar de la población de los territorios rurales y costeros, mediante políticas públicas y acciones estratégicas en el campo mexicano.

<https://www.gob.mx/agricultura/que-hacemos>

- ▶ **SEMAR - Secretaría de Marina:** Secretaría que junto a la Consejería Jurídica del Ejecutivo Federal, ejerce el Poder Marítimo Nacional, protege los intereses marítimos, mantiene el estado de derecho en las zonas marinas mexicanas, costas, ríos, zonas lacustres y recintos portuarios, y aplica la Autoridad Marítima Nacional.

<https://www.gob.mx/semar/que-hacemos>

- ▶ **SEMARNAT - Secretaría de Medio Ambiente y Recursos Naturales:** Secretaría que incorpora en los diferentes ámbitos de la sociedad y de la función pública, criterios e instrumentos que aseguran la óptima protección, conservación y aprovechamiento de los recursos naturales del país, conformando así una política ambiental integral e incluyente que permita alcanzar el desarrollo sustentable.

<https://www.gob.mx/semarnat/que-hacemos>

- ▶ **Veda marina:** Veda espacio-temporal utilizada como una de las principales medidas de manejo y administración que contribuye al aprovechamiento responsable de los recursos pesqueros y la sostenibilidad de los recursos.

[https://www.dof.gob.mx/nota\\_detalle.php?codigo=5622575&fecha=30/06/2021#gsc.tab=0](https://www.dof.gob.mx/nota_detalle.php?codigo=5622575&fecha=30/06/2021#gsc.tab=0)



NAVEGAMOS HACIA  
UN FUTURO  
MEJOR,  
TENEMOS UN PACTO  
CON EL  
MUNDO



grupomar®



Grupomar



@Grupomar



Grupomar®

<http://grupomar.com>