

# COMMUNICATION ON PROGRESS

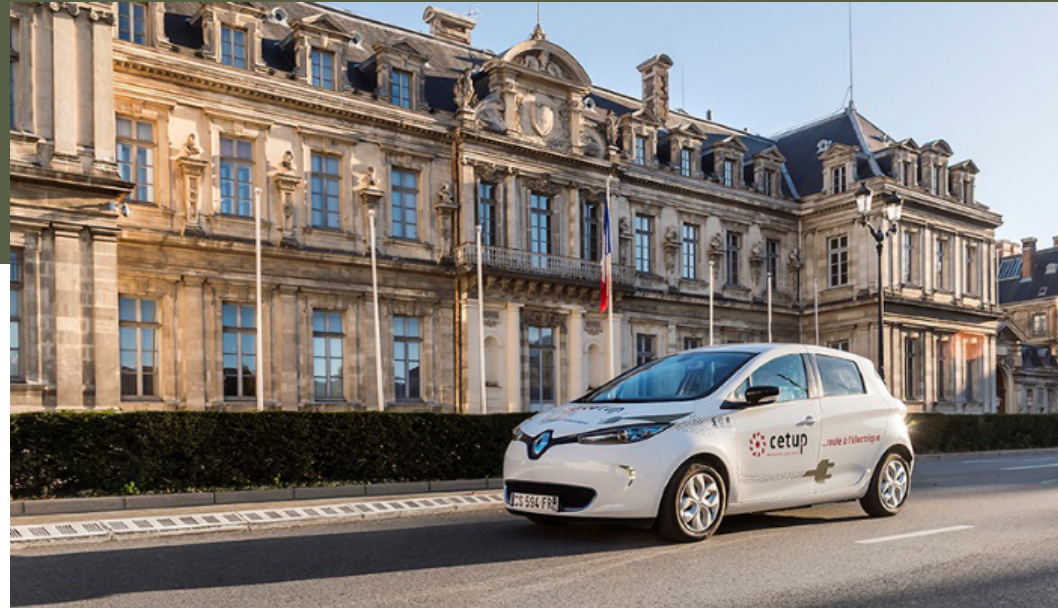
---

2021  
Global Compact





SUIVEZ-NOUS



sur les réseaux sociaux

[www.cetup.com](http://www.cetup.com)



## SOMMAIRE

CETUP CERTIFIÉE	9
CETUP S'ENGAGE	10
CETUP RECOMPENSÉE	11
NOS COLLABORATEURS S'ENGAGENT	12

---

1 - RESPECT DES DROITS DE L'HOMME	14
2 - PRINCIPES RELATIFS AU DROIT DU TRAVAIL	20
3 - PRINCIPES RELATIFS À L'ENVIRONNEMENT	40
4 - PRINCIPES RELATIFS À LA LUTTE CONTRE LA CORRUPTION	56

---





Depuis sa création,  
Cetup se positionne comme un acteur de la mobilité durable.

Les questions du changement climatique, de l'accès aux ressources, aux biens et aux services, notamment de santé, sont au fondement d'une mobilité dite durable, c'est-à-dire viable.

Cetup aborde le transport léger dédié d'urgence d'une façon éthique et soutenable depuis plus de 30 ans.

Alors que 2020 demande à chacun de réfléchir à son mode de production, nous souhaitons rappeler nos engagements et notre ADN.

Depuis le jour, où, à l'aube de nos 20 ans en 1988, nous avons décidé de devenir entrepreneurs, nous voulions assurer des transports ultra qualitatifs et hautement sécuritaires, dans le respect de l'environnement et avec un engagement sociétal fort.

Depuis, avec nos équipes, nous nous engageons et signons dans ce sens.

Nous sommes portés au quotidien par le respect des 17 Objectifs de Développement Durable et des 10 principes du Pacte Mondial des Nations Unies pour participer à la création d'un monde plus vertueux.

Notre statut Advanced auprès de Global Compact, notre statut Gold auprès d'Ecovadis, notre 4ème engagement auprès de l'ADEME, nos certifications ISO9001, 14001 et 45001 démontrent notre fort engagement RSE.

Signataire du French Business Climate Pledge, Ambassadrice de Global Compact en région Auvergne Rhône Alpes et aussi membre du Conseil d'Administration et du bureau, je m'engage à poursuivre nos actions pour accompagner chaque partie prenante s'associant à notre organisation pour participer à atteindre l'objectif 2030.

Nous sommes déterminés à poursuivre notre mode de transport éco-responsable et espérons que la citation de Kofi Annan « La seule voie qui offre quelque espoir d'un avenir meilleur pour toute l'humanité est celle de la coopération et du partenariat » saura créer de belles histoires entre entreprises.

Nous vous remercions de découvrir Cetup, nos valeurs, notre métier, nos Cetupiens.

**Laurence CAPOSSELE**

Co-fondatrice





La société Cetup s'est construite, et continue toujours de se développer autour de valeurs qui lui sont chères et constituent les fondements de son identité : la Qualité, la Sécurité, l'Image, le Développement Durable et le Développement Sociétal.

Les valeurs Cetup constituent également les bases du management actuel et se retrouvent en fil conducteur des actions quotidiennes de chacun des membres. Le rapport suivant reprend les actions mises en place par Cetup dans le cadre de sa politique RSE. Par voie de conséquence ces valeurs sont ancrées tout au long de ce rapport, dans chacune des actions citées.

## NORME ISO 9001 - 2015

Depuis 2009, l'ensemble des départements Cetup est normé ISO 9001 - 2015. Ce système de management présent à tous les niveaux de la société, permet à chacun de mesurer au quotidien son activité et de s'améliorer suivant les cinq valeurs de CETUP.

## MISE EN PLACE D'UN SYSTÈME DE MANAGEMENT QSE NORMES ISO 14001 ET ISO 45001

Ainsi, depuis octobre 2014 Cetup est normée ISO 14001 : 2004 et OHSAS 18001 : 2007, référentiels reconnus mondialement en termes d'Environnement et de Santé-Sécurité au Travail. Au travers de la démarche ISO 14001 l'objectif est de normaliser les actions existantes et d'identifier les pistes de progrès envisageables pour continuer de réduire notre impact sur l'environnement.



Cetup a obtenu l'ISO 45001 et le renouvellement de ses certifications existantes. Après un audit complet de nos 9 départements, les auditeurs LRQA ont attesté de notre expertise en matière de Qualité, Sécurité et Environnement.

Forts de notre système de management intégré, nous avons basculé, en quelques mois seulement, de la BS OHSAS 18001 à l'ISO 45001.

Première Norme Internationale traitant de la santé et de la sécurité au travail, l'ISO 45001 propose un cadre unique et clair à tous les organismes désireux d'améliorer leurs performances en santé et sécurité au travail. S'appuyant sur l'OHSAS (référence antérieure en la matière), ce « Système de management de la santé et de la sécurité au travail » répond à une approche processus. Il tient compte des risques et des opportunités et intègre les points de vue des parties intéressées. Une démarche qui, depuis plus de 30 ans, atteste de notre engagement sincère et constant, au service de nos donneurs d'ordres.



*Cetup répond aux critères de la nouvelle version ISO 9001 - 2015 en juillet 2017.*



LES 17 ODD (Objectifs de Développement Durable)



LES 10 PRINCIPES



CETUP  
CERTIFIÉE



Certificat en cours : 8 Octobre 2020  
Date d'expiration : 7 Octobre 2023  
Numéro de certificat : 10279872  
Première(s) approbation(s) : ISO 14001 - 8 Octobre 2014  
ISO 45001 - 8 Octobre 2014  
ISO 9001 - 27 Avril 2009

Certificat d'Approbation

Nous certifions que le Système de Management de la société :

**CETUP**

Parc d'activités de Centr'Alp, 205 rue Louis Barran, 38430 Saint-Jean-de-Moirans, France

a été approuvé par la société Lloyd's Register selon les normes suivantes :

**ISO 14001:2015, ISO 45001:2018, ISO 9001:2015**

Numéro(s) d'approbation : ISO 14001 - 00010405, ISO 45001 - 0031663, ISO 9001 - 00010406

Le Système de Management concerne :

ISO 14001:2015  
Expert en transports uniques personnalisés.

ISO 45001:2018  
Expert en transports uniques personnalisés.

ISO 9001:2015  
Expert en transports uniques personnalisés.

*Daniel Oliva*

Daniel Oliva Marcilio de Souza  
Area Operations Manager - South Europe

Emis par : LRQA France SAS

au nom et pour le compte de : Lloyd's Register Quality Assurance Limited



Lloyd's Register Group Limited, its affiliates and subsidiaries, including Lloyd's Register Quality Assurance Limited (LRQA), and their respective officers, employees or agents are, individually and collectively, referred to in this clause as 'Lloyd's Register'. Lloyd's Register assumes no responsibility and shall not be liable to any person for any loss, damage or expense caused by reliance on the information or advice in this document or howsoever provided, unless that person has signed a contract with the relevant Lloyd's Register entity for the provision of this information or advice and in that case any responsibility or liability is exclusively on the terms and conditions set out in that contract. Issued by LRQA France SAS, Tour Swiss Life, 1 Boulevard Marquis Vivier Merle, Cedex 03, 69443 Lyon, France for and on behalf of: Lloyd's Register Quality Assurance Limited, 1 Trinity Park, Bickenhill Lane, Birmingham B37 7ES, United Kingdom

Page 1 of 1



Qualité  
ISO 9001 VERSION 2015

Environnement  
ISO 14001 VERSION 2015

Santé / Sécurité  
ISO 45001 VERSION 2018





# CETUP S'ENGAGE

## LA RSE AU COEUR DE LA STRATÉGIE



Le 2 juillet 2008, Cetup signe la Charte Européenne de la Sécurité Routière.



Depuis Novembre 2011, Cetup est signataire de la Charte Global Compact des Nations Unies : la plus grande corporation d'entreprises responsables.



Cetup est signataire de la charte de la diversité et s'engage comme 3400 entreprises, à lutter contre les discriminations et à promouvoir la diversité.



Cetup fait partie du réseau Entrepreneurs d'avenir regroupant des dirigeants d'entreprises souhaitant promouvoir un nouveau modèle de croissance, fondé sur la Responsabilité.



Cetup est signataire de la charte CO2 de l'ADEME et s'est engagée sur 3 ans dans un plan d'actions concret en vue de diminuer sa consommation de carburant et ainsi réduire ses émissions de CO2.



Aux côtés de 90 Grandes Entreprises, ETI et PME françaises, Cetup a signé à l'occasion du One Planet Summit du 12/12/2017 le French Business Climate Pledge.



Cetup s'engage avec Actions Santé Femmes et ABC Domino dans l'accompagnement des jeunes filles Malgaches à construire leur avenir et leur donner le pouvoir de choisir quand devenir maman.



# CETUP RÉCOMPENSÉE

## NOS TROPHÉES





# NOS COLLABORATEURS S'ENGAGENT

- 1. **Laurence CAPOSSELE**  
Co-Fondatrice & Co-Dirigeante
- 2. **Jean-Pierre CAPOSSELE**  
Co-Fondateur & Co-Dirigeant
- 3. **Christophe COMMIS**  
Co-Responsable des  
Opérations /Pôle Pilotes
- 4. **Olivier BARNEAUD**  
Chef de Projet IT



- 5. **Axelle KIRTSCH**  
Gestionnaire Flotte &  
Développement Durable
- 6. **Marie-Pierre BOZON**  
Directrice financière
- 7. **Jean-François COMMIS**  
Co - Responsable des  
Opérations / Pôle Pilotes
- 8. **Victoria ALMODOVAR**  
Attachée de Direction
- 9. **Maxime MIQUET**  
Responsable des Opérations  
/ Pôle clients
- 10. **Romane PIVETTA**  
Responsable QSE



# 1



## RESPECT DES DROITS DE L'HOMME

### 1- PRINCIPES

- 1 Les entreprises sont invitées à promouvoir et à respecter la protection du droit international relatif aux droits de l'Homme dans leur sphère d'influence.
  - 2 Elles doivent également veiller à ce que leurs propres compagnies ne se rendent pas complices de violations des droits de l'Homme.
- .....

### 2- ENGAGEMENTS

- > Cetup s'engage à faire respecter les Droits de l'Homme énoncés dans la déclaration universelle, et veille à les promouvoir au sein de son entité et dans sa sphère d'influence.
- > Cetup s'engage à appliquer la réglementation en vigueur et notamment le droit du travail et le droit du transport.
- > Cetup met en place divers indicateurs afin de mesurer la bonne application des réglementations relatives à son secteur d'activité.
- > Cetup a fait le choix de placer l'humain au cœur de son activité et pour cela travaille avec ses propres salariés roulants, appelés Pilotes. Cetup est aujourd'hui unique en France en nombre de salariés roulants.
- > Cetup s'engage à promouvoir en externe les principes des Droits de l'Homme.

### 3- MISE EN OEUVRE

Cetup promeut au sein de son entité et sa sphère d'influence les Droits de l'Homme, via notamment la communication sur la charte Global Compact.



La Direction s'engage à travers sa fiche de processus à promouvoir les droits de l'homme au sein de l'entreprise. C'est d'ailleurs dans ce sens que sont affichés les principes des Droits de l'Homme sur le tableau d'affichage obligatoire, et donc visibles à l'ensemble des salariés de la société.

D'autre part, lors de chaque formation d'intégration d'un salarié, au moins 2 articles sont lus afin de sensibiliser les nouveaux arrivants. C'est également dans ce sens, que des « actu du jour » sont envoyées à l'ensemble des salariés afin de leur rappeler à chacun les principes des Droits de l'Homme.

**Cetup est également à l'écoute de ses salariés et des parties intéressées.**

**Ainsi nous avons mis en place des enquêtes de satisfaction concernant :**

- > La satisfaction de nos clients
- > L'évaluation des opérateurs par les pilotes
- > L'évaluation des pilotes par les clients (Enquêtes Qualité Terrain)

Cetup a également permis à un étudiant de nationalité chinoise, d'intégrer la société dans le cadre de son cursus d'études supérieures. Aujourd'hui, il est employé en CDI au sein de la société.

Dans le cadre de son amélioration continue, Cetup a mis en place des Fiches d'Améliorations Valeurs afin d'identifier tout dysfonctionnement dans le comportement du savoir être, et ainsi de mettre en place des actions correctives ou préventives et de les mesurer grâce à un Enregistrement.





- > Cetup a rédigé une Politique éthique et achats responsables.
- > Mise en place d'une charte lanceur d'alerte et d'une adresse mail confidentielle pour les salariés.

#### Cetup a également mis en avant son engagement avec les 17 ODD :

- > Affichage sur le mur des 17 ODD peints à la main.
- > Affichage dans chaque bureau.
- > Sensibilisation par la Direction (ateliers story telling, communication interne)
- 17 ODD portés par l'ensemble des Directeurs et Responsables afin de faire de la communication descendante auprès des équipes et favoriser l'implication de tous.
- > Signature mail avec les 17 ODD pour tous les mails sortants.
- > Formation à l'embauche pour tous - module de sensibilisation sur les 17 ODD.
- > Création d'un tableau avec mise en avant des actions faites par Cetup en fonction des 17 ODD, nos 3 normes et nos 5 valeurs.



#### Mai 2019 :

Élection d'un référent en matière de harcèlement sexuel et agissements sexistes.

Le référent CSE (Article L2314-1) : un référent de lutte contre le harcèlement sexuel et les agissements sexistes est désigné par le comité social et économique parmi ses membres, sous la forme d'une résolution adoptée selon les modalités définies à l'article L2315-32, pour une durée qui prend fin avec celle du mandat des membres élus du comité.

Le référent est chargé d'orienter, d'informer, d'écouter et d'accompagner les salariés en matière de lutte contre le harcèlement sexuel et agissements sexistes.

Créées en 2020 pour mettre en place un travail de co-construction et une meilleure communication, nos quatre commissions vivent et nous permettent de poursuivre nos actions sur le développement durable, la sécurité routière, le pilotage du client et la communication interne.

Chacune de ces commissions se rassemble au moins une fois par mois en fonction de l'ordre du jour, et suit un plan d'action à réaliser afin de suivre les actions décidées. Il s'agit de session de partage entre collaborateurs de différents processus. Tout salarié qui souhaite participer peut le faire. Cette démarche s'inscrit parfaitement avec la norme ISO 45001.

#### NOUVEAU EN 2021

#### CETUP ET LES 169 CIBLES D'ACTION DES 17 OBJECTIFS DE DÉVELOPPEMENT DURABLE.

Dans sa volonté d'identifier, de répertorier, de valoriser et de piloter sa contribution aux 17 Objectifs de Développement Durable, CETUP a franchi un pas supplémentaire en 2021 en formalisant les liens entre son activité et les 169 cibles d'action des 17 ODD.



Pour se faire, un comité projet DD a été constitué d'une dizaine de collaborateurs et de la direction générale, accompagné par une experte externe en Développement Durable.

Les travaux de ce comité projet DD ont consisté à passer au tamis des 169 cibles d'action du référentiel des 17 ODD les réalisations actuelles et aussi envisageables de CETUP.

Un état de cette contribution historique aux 17 ODD a donc été formalisé au niveau des cibles d'actions, ce qui a permis de définir le cadre stratégique actuel de CETUP désormais articulé autour de 4 piliers : santé, sécurité, soutenabilité et innovation.

Ces travaux ont été complétés et finalisés par un séminaire d'une journée avec le comité de direction CETUP et des collaborateurs du groupe projet afin de définir les feuilles de route intégrant ces engagements pour une mobilité durable garante de santé et la qualité de vie de l'ensemble des parties prenantes concernées. Une facilitation graphique a été mise en œuvre tout au long de ce séminaire.



## CETUP SOUTIENT PLUSIEURS CAUSES AFIN D'APPORTER SON AIDE FINANCIÈRE OU MATÉRIELLE À DES ASSOCIATIONS, DES PROJETS



*Axelle KIRTSCHE, notre gazelle Cetupienne !*

**2013** : Cetup apporte une aide financière à la fondation GEODIS, qui contribue à l'autonomie sociale et économique et à la réussite des personnes handicapées, en apportant un soutien à des projets portés par des personnes handicapées.

**2014** : Cetup sponsorise une équipe participant au Rallye des Gazelles. Une partie des fonds récoltés par l'équipe a été reversée à la Ligue Espoir Isère contre le cancer. Cet élément a constitué un facteur déterminant dans notre choix à soutenir cette équipe.

**JUIN 2014** : Cetup participe à un projet avec l'association Sport'A Vie qui permet à une dizaine de jeunes âgés de 12 à 15 ans, issus de quartiers populaires de partir au Brésil pour la Coupe du Monde de football 2014.

À l'occasion de la Journée de la Mobilité Durable (18/09/14), Cetup apporte son soutien financier à l'association Handisport Isère.

**OCTOBRE 2014** : Cetup réalise bénévolement une mission pour l'association Soleil Rouge intervenant auprès d'enfants hospitalisés.

**MARS 2015** : CETUP sponsorise à nouveau un équipage au Rallye Aïcha des Gazelles. Ce rallye, 100% féminin, correspond à nos valeurs. L'association Cœur de gazelles vient en aide aux populations locales. Une compensation financière des émissions de CO2 est attribuée à la Fondation GoodPlanet de Yann Arthus-Bertrand.

**MAI 2016** : Mise en place de l'externalisation du tri avec la société Élise, Entreprise Adaptée qui gère nos déchets recyclables (papiers, cartons, gobelets...).

**NOVEMBRE 2017** : Cetup s'engage en faveur d'Actions Santé Femmes à Madagascar : mission exploratoire sur la santé des femmes et des jeunes filles scolarisées dans les écoles privées de l'ONG « abc domino » au sud-ouest du pays dans une région particulièrement déshéritée.

**La première mission a eu lieu au printemps 2018 et Cetup soutient ce projet.**

### RÉSULTATS DÉJÀ CONNUS :

Sensibilisations des médecins auprès des jeunes filles et jeunes garçons dans les écoles sur les sujets tels que les maladies sexuellement transmissibles et les grossesses non désirées et subies.

Les jeunes garçons ont été initiés ou informés sur des questions tenant à la sexualité, mais aussi à la physiologie, à l'anatomie et à la contraception.

Les jeunes filles ont été sensibilisées et informées sur la puberté, l'anatomie, la contraception, le fonctionnement du cycle ovarien et la prévention des violences et abus sexuels.

### BILAN :

- > 50 consultations de gynécologie dont des contrôles de contraceptifs antérieurement posés.
- > 59 consultations de contraception.
- > 69 contraceptifs féminins posés : c'est le nombre de jeunes filles protégées pour 3 ans.
- > 2 diagnostics de grossesses en cours qui feront une IVG.
- > Nombreux tests de grossesses effectués.

En juin 2019, les Docteurs André Benbassa et Noëlle Bessières, tous deux gynécologues obstétriciens, sont venus témoigner dans les locaux de Cetup de leurs actions bénévoles auprès des jeunes de Madagascar. Une soirée placée sous le signe de la responsabilité sociétale des entreprises, chère à Cetup.

Les médecins bénévoles ont conclu leur exposé par plusieurs informations particulièrement positives :

- > Grâce aux efforts conjugués d'ASF et d'ABC Domino, aucune jeune fille n'a dû quitter l'école pour cause de grossesse.
- > L'année 2019 a vu la première promotion des élèves candidats au baccalauréat.
- > Mieux encore, la meilleure élève de la classe aimerait « faire médecine ». Les deux ONG recherchent, activement, un financement pour l'accompagner dans ce magnifique projet.



Depuis l'origine de notre association avec ASF et ABC DOMINO, notre contribution est de permettre aux jeunes filles malgaches de rester dans le cursus scolaire et d'aller jusqu'au bac afin de poursuivre leurs études, de travailler et de choisir leur vie.

### Crise sanitaire Mars 2020 :

Cetup reste opérationnelle à 100% et contribue même dans la réalisation de missions exceptionnelles :

#### Mars 2020 :

Nous acceptons de faire un don pour le transport d'un SAS GONFLABLE à prendre en charge sur Toulouse, pour une livraison à Cruas. Cette opération est mise en place par l'association Elisa-Medicoptère et le SAMU.

Ce SAS sert à créer un espace de décontamination pour l'habillage/déshabillage des tenues de protection du SAMU et de l'association venant en aide aux malades gravement atteints du COVID19.

Nos clients nous ont chaleureusement remerciés pour ce transport indispensable. Cetup a permis de pouvoir acheminer ce sac en peu de temps alors qu'il était attendu depuis longtemps.

> Nous sommes missionnés au départ d'Evreux pour prendre en charge des masques, des gants et du gel afin de les livrer dans plus de trente sites que ce soit en France, Italie, Espagne, Pologne, Bulgarie et Lettonie... Cette mission à fort enjeu pour notre client s'est déroulée dans des conditions de sécurité extrême.

> Nous sommes missionnés sur des transports à caractère très confidentiels et impératifs.

Ce sont plus de 15 missions que nous avons réalisées pour l'acheminement de produits à destination de fabrication de Respirateurs MakAir (respirateur artificiel dédié au traitement du Covid 19) dans la région de Nantes. Partis de Suisse, Angleterre, Belgique et autres lieux de France, nos Pilotes ont répondu à l'appel.

Notre métier d'engagement prend tout son sens dans cette lutte contre la COVID19.

### EN 2021



### Cetup maintient ses liens avec l'association Action Santé Femme (ASF) :

En 2020, la crise sanitaire et le choix de mettre un terme à un contrat client nous ont contraint à suspendre notre partenariat avec l'ASF.

Nous sommes toujours restés en contact, en attendant que la situation évolue favorablement pour relancer nos actions humanitaires.



# 2



## PRINCIPES RELATIFS

# AU DROIT DU TRAVAIL

## 1 - PRINCIPES

### LES ENTREPRISES SONT INVITÉES À :

- 1 Respecter la liberté d'association et à reconnaître le droit de négociation collective.
- 2 Eliminer toutes les formes de travail forcé ou obligatoire.
- 3 L'abolition effective du travail des enfants.
- 4 L'élimination de la discrimination en matière d'emploi et de profession.

## 2 - ENGAGEMENTS

Cetup s'engage à veiller au bien-être et à la sécurité de ses salariés, ainsi qu'à toujours rechercher des améliorations constantes allant dans cette optique.

Cetup s'engage à respecter les obligations légales en termes de droit du travail et agit dans le respect de la réglementation sociale.

Cetup favorise la diversité au sein de ses équipes et exclut toute forme de discrimination à l'embauche comme durant la vie du salarié dans l'entreprise.

## 3 - AMÉLIORATIONS

### SOCIAL

L'objectif étant de maîtriser une production croissante en poursuivant notre choix de réaliser des transports légers, dédiés avec nos propres véhicules et nos propres pilotes, titulaires d'un CDI de droit commun, (dans le respect de nos valeurs). Tout cela est associé à l'embauche d'administratifs qui viennent en renfort pour assurer notre système QSE.

## 4 - MISE EN OEUVRE

### // ORGANISATION INTERNE //

#### Norme ISO 45001 - Santé Sécurité au travail

Cetup est certifiée ISO 45001 : Sécurité au travail.

#### Politique Santé - Sécurité

En 2014, Cetup formalise une Politique Santé - Sécurité dans l'entreprise, avec comme objectif zéro accident.

#### Cetup se fait également accompagner :

- > Par un cabinet d'avocats spécialisé dans le droit du travail pour le coté social - ressources humaines.
- > Par la société SECURIDIS.
- > Parmi nos collaborateurs nous avons un préventeur sécurité et une Responsable QSE.
- > De plus Cetup est adhérent au syndicat TLF (Transport et Logistique de France).



De plus Cetup est adhérent au syndicat TLF (Transport et Logistique de France).





LES CHARTES / POLITIQUES ET MANUELS CETUP

- > Politique éthique et achats Responsables
- > Code de bonne conduite par la Direction
- > Charte administrative et comportementale
- > Charte des locaux
- > Charte du droit à la déconnexion
- > Charte véhicule
- > Charte lanceur d’alerte
- > Manuel Opérateur
- > Manuel Qualité
- > Manuel Pilote
- > Règlement intérieur
- > Politique Générale Cetup

EXTRAIT DU DOC 5.2.1 SUR LES PRINCIPES DE BASES :

TEMPS DE SERVICE

Le temps de service est la durée du temps passé par le personnel de conduite au service de l’entreprise dans l’exercice de leur métier.

- > Sont inclus : temps de conduite + temps pour autres travaux (chargements, déchargements, formalités administratives,...) + temps à disposition.
- > Il est au minimum égal au temps de travail effectif (auquel s’ajoute éventuellement le temps d’attente durant lequel le salarié ne peut disposer librement de son temps mais n’est pas tenu de rester à son poste).
- > Durée maximale du temps de service du personnel roulant courtes distances :
  - 12 heures par jour
  - 52 heures sur une semaine isolée
  - 48 heures par semaine (en moyenne sur 3 mois)
  - 624 heures par trimestre.
- > Nb : Un chauffeur est courte distance quand il effectue moins de 6 découchés en moyenne par mois.
- > Rémunération : heures correspondant aux heures de service qui doivent être rémunérées par Cetup.
- > Est considérée comme heure supplémentaire toute heure de service effectuée au-delà de la durée légale retenue.
- > Les heures supplémentaires ouvrent droit à un repos compensateur obligatoire.



CONTRAT

Chaque contrat de travail fait référence à notre convention collective, à notre Politique Générale, à nos valeurs, à nos normes ainsi qu’à nos chartes.

FICHE DE POSTE

Chaque salarié dispose d’une fiche de poste décrivant son activité. Celles-ci sont revues régulièrement afin d’être adaptées au travail quotidien de chacun. Notre règlement intérieur rappelle le respect des lois et de la réglementation..

POINTS HEBDOMADAIRES

Les responsables effectuent hebdomadairement, un point avec la direction sur le suivi et le bon fonctionnement de leurs départements.



En 2018, tous nos contrats de travail et nos fiches de poste ont intégré l’engagement aux 17 ODD et le respect à la Déclaration Universelle des Droits de l’homme.

Nous avons également mis en place pour chaque département une fiche des valeurs.





OPTIMISATION DE NOTRE ORGANISATION

DÉPARTEMENT SÉCURITÉ & SOCIÉTAL

Depuis 2010, Cetup se fait accompagner par un conseiller à la sécurité. En 2013, Cetup nomme un salarié « Agent de prévention des risques » et crée un département spécifique « Sécurité & Sociétal ». À l'intérieur de ce département 3 personnes ont en charge de veiller au temps de travail du personnel roulant. (Temps de travail, de service, amplitudes, heures supplémentaires, heure de travail, pauses, repos compensateur...) La sécurité de chacun (salarié ou non), comme son bien-être, devant être respectée.

Depuis 2003, nous sommes accompagnés, par notre fidèle cabinet d'avocats en droit social, sur l'évolution et l'adaptation de notre métier en se basant sur la convention collective et la stratégie de notre société.

La loi d'orientation des mobilités (LOM) du 31 août 2020 interdit de faire prendre aux salariés leurs repos dans les véhicules utilitaires légers, contravention de cinquième classe.



CETUP n'a pas attendu la LOM pour agir pour ses Pilotes et met tout en œuvre pour faciliter leurs découchés : depuis 2008, CETUP verse une indemnité plus avantageuse que l'indemnité légale prévue pour les découchés.

CETUP propose aussi des lieux que les équipes administratives recherchent, dans le cadre de partenariats avec des hôtels, et sur recommandations de ses Pilotes après leurs retours d'expériences.

Cetup va plus loin que la loi, qui laisse un choix : détenir des dispositifs antidérapants amovibles (chaînes et chaussettes) ou équiper son véhicule de pneus hiver. La solution à moindre coût aurait été de fournir aux Pilotes des chaînes et chaussettes. Aussi, les véhicules auraient pu être équipés de pneus 4 saisons homologués hiver.

Or, chez Cetup, la décision d'équiper tous les véhicules de 4 pneus neige est la mesure de sécurité la plus forte.

EN 2018

Nous formalisons notre cartographie des risques et chaque directeur travaille de façon collective à la résolution des risques identifiés qu'ils soient d'ordre économique, social ou environnemental.

Mise en place d'un plan de continuité d'activité par département.

EN 2020

- > Révision de l'ensemble des fiches de poste des salariés.
- > Réalisation de l'ensemble des entretiens professionnels et bilans 6 ans.
- > Rédaction fiche rôles et responsabilités des managers.
- > Révision de l'intégralité des SWOT par département.
- > Mise jour de notre document unique.
- > Mise à jour des plans de continuité d'activité par processus en lien avec crise sanitaire (mise en place du télétravail).
- > Rédaction d'un plan de reprise d'activité en lien avec la crise sanitaire COVID 19.

NOUVEAU EN 2021

Au mois d'août, nous avons mis à jour notre accord Égalité entre les femmes et les hommes dans laquelle nous avons inclus les ODD n°3, n°5, n°8, n°10, n°16 et n°17. Les 11 articles de l'accord Égalité portent sur les questions de recrutement, formation et promotion professionnelles, articulation de la vie professionnelle et responsabilité familiale, la rémunération et l'information auprès des salariés. 40/45 est la note globale de notre index Égalité professionnelle femme/homme.

En 2021, nous poursuivons notre programme « Piloter le client » avec le double objectif d'être l'acteur, la référence en véhicules utilitaires légers du monde du transport qui agit pour la planète et la sécurité. À compter de 2021, l'objectif du BONUS/MALUS Assurance chômage incite les entreprises à allonger la durée des contrats de travail et éviter un recours excessif aux contrats courts. En fonction du taux de séparation des entreprises, le taux de contribution est revu à la hausse ou à la baisse. Le taux de séparation est égal au nombre de fins de contrat par rapport à l'effectif annuel moyen. Taux séparation Cetup 2021 = 35.63% / Taux séparation secteur transport 2021 = 82.45%

Donc, Cetup est un bon élève.

FORMATION

Nos salariés bénéficient régulièrement de formations internes et externes, afin de leur assurer une montée en compétences.



Exemples de formations : formation managers, formation commerciale, formation QSE, formation législation/RH, formation réalisation d'entretien annuel d'évaluation, formation ADR, formation Eco Conduite, formation du fret aérien, Word, Excel, Prise de notes ... Le plan de développement des compétences est suivi et chaque demande de formation est étudiée.

Les salariés ont également la possibilité de suivre des formations ou conférences sur des thèmes qui les intéressent, via un partenariat avec l'organisme Ecobiz (CCI Grenoble) proposant régulièrement des interventions sur des thèmes divers touchant à tous les secteurs de l'entreprise.



FORMATION MANIPULATIONS ÉLECTRIQUES  
Plusieurs membres du personnel ont été formés afin de pouvoir réaliser de petites manipulations électriques dans l'entreprise.

FORMATION À L'EMBAUCHE  
Lors de leur embauche, les salariés (pilotes) passent 3 jours complets au siège social. Ils sont formés par différents formateurs internes.

Selon les postes, les thèmes abordés peuvent varier mais il existe des thèmes communs : Cetup et son métier, son Histoire, ses Clients, ses Valeurs et depuis 2018 les 17 ODD et notre engagement auprès de Global Compact.

En fin de formation, chaque nouveau Pilote se voit remettre officiellement le badge CETUP lors d'une cérémonie organisée en présence de l'ensemble des salariés, suivi d'un buffet bio.



LES DIFFÉRENTES FORMATIONS

**Formation éco-conduite**  
Tous les nouveaux salariés (Pilotes, Opérateurs, Administratifs, Commerciaux) sont formés aux principes de l'éco-conduite. L'éco-conduite permet d'agir sur un plan écologique (réduction des émissions de CO2), économique (réduction de la consommation) et social (baisse de la sinistralité). Pour atteindre cet objectif, le service formation de CETUP a suivi des stages personnalisés de formation à l'éco-conduite, de façon à pouvoir assurer une formation de l'ensemble des collaborateurs Cetup.  
Afin d'être sécuritaire, il est demandé à chaque salarié de stationner son véhicule en marche arrière (facilite le départ lors d'une évacuation).

**Formation Sauveteur Secouriste du Travail**  
Plusieurs membres du personnel ont été formés afin de pouvoir porter secours à toute victime d'un accident du travail dans l'attente de l'arrivée des secours spécialisés. Ils ont également appris à utiliser le défibrillateur présent dans les locaux.

**Formations ADR de Base**  
Nous continuerons de recruter, sauf exception, des candidats sensibilisés aux dangers du transport routier et sur les particularités du transport de matières dangereuses.  
Principe : Avant l'embauche, le candidat doit passer avec succès la formation et obtenir le diplôme. (ADR de base - 6.2)

2014 2015	2017	2018	2019 2020	2021
Formation Recyclage Sauveteurs Secouristes du Travail permettant la présence permanente sur le site de personnes pouvant apporter les premiers secours en cas de besoin à chaque instant.  Formation externe des Responsables sur comment mener un entretien d'évaluation professionnel.  Formation sur la prise en compte de la pénibilité au travail.  Formation bureautique du personnel administratif  Formation permettant la sensibilisation aux gestes et postures adéquats aux postes de Pilote. Mise en place d'un module dans la formation de base Pilote.	Formation Pilotes : 4 sessions de formation  Formation Management pour tous les Responsables de Département  Formation Bureautique perfectionnement tableur Excel  Formation Base et Recyclage Sauveteurs Secouristes du Travail  Formation Recyclage ADR Pilotes Matières dangereuses  Formation actualité Sociale  Formation QSE Avoir une vision globale du S.M.Q.S.E., connaître les normes « HLS ISO » version 2015, identifier les différentes informations documentées Q.S.E.  La formation management représente 32% du nombre total de jours de formation (formations internes et externes confondues).	Formation pilotes : 23 pilotes ont été recrutés en CDI  3 Directeurs sont embauchés à des postes clé : Directeur des Opérations, Directeur Commercial et Directeur des Systèmes d'informations  Formation et audit SQAS  21 salariés administratifs embauchés (16 CDI – 5 CDD)  2 contrats de professionnalisation : commerce et QSE  2 stagiaires de 3 mois : commercial et informatique  Sauveteur et secouriste au travail  Actualité sociale  Formation commerciale  Formation mangement	Projet création d'un centre de formation Cetup.  Organisation de 3 sessions de formations de nouveaux pilotes soit au total l'embauche en CDI de 47 collaborateurs pilotes.  Création du poste de Responsable Sociétale.  Embauche d'une Responsable Qualité Sécurité Environnement poste occupé au préalable par une consultante extérieure  Audit ISO de renouvellement triennal et mise en place ISO 45001 (avant OHSAS 18001)  Formation interne pour les opérateurs : le métier d'opérateur chez Cetup, le client et l'humain au cœur du métier :  Formations de 9 collaborateurs (administratifs) dans le cadre du FNE (formation gestion de projet, formation techniques de ventes, formation communication digitale...)  Formation recyclage ADR pour nos pilotes et formation de sureté fret aérien  Formation des salariés concernés à nos nouveaux outils informatiques comme TableauOnline, Figgo, Cleemy, TruckOnline.	Nous avons eu un audit ISO.  Six pilotes ont bénéficié d'une formation externe personnelle pendant 504 jours  Et pendant 32 heures, Cetup a dispensé des formations compétences métiers sur : <ul style="list-style-type: none"><li>- Assurance marchandises transportées</li><li>- Droit social</li><li>- FSA</li><li>- Sécurité sur site clients</li><li>- ADR</li></ul>

NOMBRES DE JOURS DE FORMATION

2015	2016	2017	2018	2019	2020 *
186	155	221	177	135	70

EMBAUCHES

CONDITIONS DE TRAVAIL : OBLIGATIONS LÉGALES ET SUIVI SOCIAL RÉGLEMENTAIRE

CETUP s'engage à respecter les obligations légales en termes de droit du travail et agit dans le respect de la réglementation sociale.

La Commission européenne définit la Responsabilité Sociale des Entreprises comme «la responsabilité des entreprises vis-à-vis des effets qu'elles exercent sur la société». Cette définition intègre notamment le devoir pour les entreprises de respecter les différentes réglementations en vigueur. CETUP, s'engage à appliquer et faire appliquer l'ensemble des législations propre à son activité.

Un suivi est quotidiennement effectué afin de s'assurer de la bonne application de ces réglementations. Les salariés sont également formés et régulièrement audités via des tests afin de s'assurer qu'ils sont en parfaite connaissance des réglementations propres à leurs activités (code de la route, temps de travail, temps de pause, capacité de chargement des véhicules).

EVOLUTION DE L'EFFECTIF SALARIÉS

2021	170
2020 *	165
2019	177
2018	197
2017	218
2016	174

\* Impact de la crise sanitaire de la COVID 19



### HORAIRES DE TRAVAIL PILOTES

Le bon respect des heures de travail et des pauses pour chaque Pilote est vérifié et enregistré chaque jour afin de s'assurer que personne n'ait effectué un quota d'heures supérieures à la loi.



### LIBERTÉ D'ASSOCIATION COLLECTIVE

Cetup garantit un dialogue social constructif et à ce titre, s'engage à respecter la liberté d'association et à reconnaître le droit de négociation collective.

Réunions du CSE tous les trimestres.

CSE : composé de membres élus par la délégation unique du personnel.

Pour le bon déroulement de ces réunions, mise à disposition d'une salle et du matériel nécessaire. Les personnes concernées par ces réunions disposent du temps nécessaire dans leur emploi du temps pour y assister et effectuer les travaux qui en découlent.

### PLANS DE PRÉVENTION

- > Plan parité Hommes/Femmes
- > Document unique d'évaluation des risques
- > Fiches de pénibilité
- > Plan de développement des compétences



SÉCURITÉ DES SALARIÉS

CETUP s’engage pour plus de sécurité au travail. La Sécurité faisant également partie des valeurs CETUP, elle est intégrée pleinement à l’ensemble de l’organisation et à l’activité de chacun.

POLITIQUE DE PRÉVENTION

INFO DU JOUR :

Cetup a développé une politique de prévention envers les salariés au travers notamment de mailing journaliers, du journal interne ou encore de la formation. Par exemple, nous diffusons régulièrement de la communication interne à nos pilotes sur les gestes et postures, sur le port de charge, ou encore la bonne alimentation.

Cetup analyse l’absentéisme et les accidents du travail : ces informations se trouvent dans notre bilan social actualisé chaque année.

SÉCURITÉ SUR LE SITE :

Affichage Sécurité : mise en place d’une signalétique prévention santé/sécurité sur site.  
Visite sécurité du site nouveau salarié : lors de toute nouvelle embauche, le préventeur sécurité CETUP expose au nouvel employé les consignes de sécurité sur site.  
Information sécurité visiteurs sur site : un livret d’accueil sécurité sur site est également à disposition des visiteurs.

EN  
2014

Cetup a mis en place un plan de sureté.

Octobre 2014,

Mise en place d’une instruction de déplacement sur site, avec pour objectif d’informer les salariés et visiteurs, des consignes de sécurité à appliquer en toutes circonstances.

EN  
2016

Novembre :

Formation initiale et recyclage Sauveteurs Secouristes du travail. Deux sauveteurs secouristes sont répartis et sont opérationnels dans chacun de nos 2 bâtiments.

EN  
2015

Septembre :

Mise en place du plan de Prévention, document renseigné à chaque intervention d’un fournisseur pour travaux. L’objectif est de donner connaissance aux intervenants des consignes de sécurité en place sur le site CETUP, d’analyser les risques en rapport à l’intervention et de s’assurer des mesures de prévention en rapport aux risques engendrés.



ÉQUIPEMENT PILOTE

Pour toutes les missions, les Pilotes Cetup sont :

- > Habilités à rentrer sur tous les sites sensibles et sécurisés
- > Equipés d’EPI notamment d’une oreillette anti-assoupissement
- > Formés à l’ADR
- > Équipés de tablettes tactiles leur permettant de recevoir les missions commandées par nos clients à l’instant T.
- > Formés par Cetup lors de leur intégration dans notre organisation et tout au long de leur carrière
- > En possession des Protocoles de Sécurité de nos clients
- > En possession de toutes les informations documentées nécessaires à leur métier

Véhicules équipés pour la sécurité

Étant en continu sur les routes, la sécurité des Pilotes est primordiale tant pour leur santé que pour la protection des autres usagers de la route. Les véhicules constituent leur premier outil de travail et il est apparu important à Cetup que ceux-ci soient des plus sécuritaires. Nos véhicules sont renouvelés régulièrement et révisés selon les normes et préconisations du constructeur.

EN  
2018

Avril :

Déménagement dans de nouveaux locaux à Saint Jean de Moirans et mise en place d’un livret d’accueil, du plan d’évacuation, d’un défibrillateur et de la signalétique des équipiers d’urgence : sauveteurs secouristes du travail, guides et serres-files.

Nos véhicules sont équipés et suivis :

- > Système de Géolocalisation qui permet également d’analyser la conduite des pilotes (consommation, trajectoires, vitesse...)
- > Bridage de la vitesse à 130 km/h
- > Placages bois
- > Crochets d’arrimage
- > Sangles Normalisées EN 12195 - 2 : dispositifs et techniques d’arrimage répondant aux normes en vigueur
- > Possibilité de plomber les ouvrants
- > En hiver, de pneus neige
- > Transpalette avec indicateur de pesée dans les véhicules hayon

LA SINISTRALITÉ EN CHIFFRES

	Sinistres responsables	Véhicules	Kilomètres	Un sinistre tous les X kms
2021	29	124	11 278 597	388 917
2020	14	156	12 919 610	922 829
2019	31	178	18 301 460	590 370
2018	32	166	18 081 370	565 043
2017	13	235	15 763 992	1 212 615





BIEN-ÊTRE DES SALARIÉS

Cetup s’engage à veiller au bien-être de ses salariés et à rechercher des améliorations constantes allant dans cette optique. Tout comme la sécurité, le développement sociétal fait partie des valeurs Cetup. Tout mettre en œuvre pour que chacun se sente le mieux possible fait partie des préoccupations premières de Cetup. Cette valeur est pleinement intégrée à l’activité quotidienne.



EN  
2015

Mise en place de l’externalisation de sauvegarde vers un DATACENTER externe.

Nous avons également renouvelé la totalité de la flotte téléphonique (Galaxie Tab 4 – 4G) et avons investi dans un SQL Serveur pour socle de base de données de notre logiciel métier Dispatch.

Bien-être en missions

Il est laissé la possibilité (en fonction des missions et des plans de transport mis en place) aux Pilotes de pouvoir rester sur leur lieu de livraison pour profiter d’un évènement ou pour découvrir un site touristique.

Par exemple : un Pilote a passé 2 jours à Los Angeles, un autre a pu assister à un match de foot et rencontrer des joueurs de football professionnels lors d’un match de l’Olympique Lyonnais.

Cetup donne des conseils à ses pilotes : bien se loger, bien manger, lieux à visiter...

Bien-être des pilotes au volant

Cetup investit dans le bien-être de ses salariés et pour cela se dote de véhicules tout confort et toute option pour l’ensemble de ses Pilotes. Ces véhicules sont équipés des dernières technologies et options en la matière : sièges confort avec réglage en hauteur et lombaires, sièges suspendus, climatisation, boîte à gant réfrigérée, rétroviseurs électriques et dégivrants, régulateur et limiteur de vitesse, bride de vitesse, radars ou caméra de recul, coffres de rangements...

Bien-être des commerciaux au volant

Notre équipe commerciale est équipée de Golf Bio Ethanol.

Des véhicules électriques

Notre flotte de véhicules se compose de véhicules électriques. Ces véhicules sont reconnus comme très agréables à conduire, notamment grâce à l’absence de bruit. Ils assurent ainsi une conduite plus apaisante aux Pilotes. Selon les dires des utilisateurs : « il n’y a aucun bruit, ce qui est vraiment reposant sur le trajet. On a l’impression de glisser sur la route ».

En plus des véhicules électriques déjà en service depuis 2011, nous avons mis en service opérationnel un Kangoo Hydrogène, permettant de doubler l’autonomie par rapport à l’équivalent électrique, toujours avec le même confort d’utilisation.

En 2016 une seconde Kangoo Hydrogène a été affectée sur la région Parisienne.

Bien-être dans les bureaux - Administratifs

Niché au pied du Parc de la Chartreuse, notre siège social (et seul centre Opérationnel et administratif) offre via son emplacement et son aménagement intérieur, un cadre de travail agréable. Ameublement cosy et outils informatiques ultraperformants s’allient parfaitement pour l’efficacité et le bien être des collaborateurs.

L’environnement de travail a été étudié pour être ergonomique, afin d’assurer aux salariés un environnement serein et confortable. Des espaces verts avec terrasse et biodiversité permettent au personnel de déjeuner et aussi de faire des réunions à l’extérieur.

Alliée à ces espaces chaleureux, la technologie permet d’assurer le confort des salariés dans leur activité quotidienne.

Tous les postes informatiques, ainsi que les écrans ont été renouvelés récemment. Les écrans ont été remplacés par des 22 pouces 1/2 afin de faciliter la visualisation des différents documents et logiciels utilisés au quotidien. Selon les besoins, les salariés disposent de deux ou trois écrans pour faciliter leur travail.

Nous avons opté pour une solution P.C.A (Plan de continuité d’activé) qui consiste à l’utilisation et au partage des ressources de 4 serveurs San Data-core répliqués de façon synchrone. Nous avons aussi mis en place un logiciel DATADOMAINE de l’éditeur EMS : Logiciel de déduplication de sauvegarde.



Horaires administratifs

Afin de permettre à chacun de concilier au mieux sa vie personnelle et son travail, chaque administratif a la possibilité de choisir ses horaires de travail dès son embauche.



Notre siège social à St-Jean-de-Moirans : un bâtiment de 1500m² construit sur un espace vert de 3000 m² riche d’une biodiversité variée et entretenu sans pesticides ni engrais.





MÉTHODE DE MANAGEMENT

**Management par les valeurs**

Les valeurs Cetup, Qualité, Sécurité, Image, Développement Durable, et Développement Sociétal, constituent les bases du management actuel. Tout le quotidien Cetup s'articule autour d'elles.

**Tous les départements Cetup sont normés Qualité - Sécurité - Environnement.** Tous, fonctionnent donc selon des principes d'amélioration continue.

Nous retrouvons ici la valeur Qualité de Cetup. Notre activité est tournée vers la satisfaction première du client, c'est pourquoi nous mettons tout en place pour que chaque mission se déroule en parfaite conformité avec les attentes du client.

Cetup ne dispose pas de service «Après-vente», elle dispose d'un département «Qualité», et assurant un suivi des missions pour leur bon déroulement. C'est également dans ce sens que Cetup travaille quasi exclusivement avec ses propres Pilotes, afin d'avoir une parfaite maîtrise de son service.

**Avec la qualité s'associe la sécurité :** sécurité des produits transportés, sécurité de nos Pilotes et des autres usagers de la route, sécurité des donneurs d'ordres, sécurité de nos clients et du collectif Cetup.

**Management participatif**

Le management et les processus de décision sont basés sur des principes participatifs. Ce choix de la direction émane d'une importante confiance et considération envers les Hommes qui composent la société, et dont certains sont présents depuis pratiquement le début à leurs côtés.

**Reconnaissance**

Chez CETUP, chacun s'engage à transmettre les félicitations d'un client aux salariés ou départements concernés. Chaque félicitation est diffusée via l'Info du jour et le Compte rendu événementiel à l'ensemble de la société.

**Évolution et accompagnement du salarié**

Nos salariés bénéficient d'entretiens annuels afin de faire un point sur leur carrière et les évolutions possibles à venir. Ils sont également régulièrement évalués via des matrices de compétences afin de déceler les éléments sur lesquels ils auraient des difficultés et de les aider à s'améliorer.

**Enquêtes internes**

Différentes enquêtes internes sont régulièrement faites (qualité du travail, satisfaction...)

EN 2018

Cetup aménage dans ses nouveaux locaux de St-Jean-de-Moirans de 1500m2 après plus de 15 ans passés dans les locaux de St-Egrève.

Amélioration des conditions de travail, regroupement des services, locaux fonctionnels et ambiance agréable :

- > Deux cuisines équipées
- > Espace détente avec coin lecture et jeux> Eau tempérée dans les sanitaires
- > Environnement bio diversité
- > Terrasse et mobiliers de jardin, espace pétanque
- > Luminosité des bureaux
- > Mise en place de détecteurs de présence automatique pour la lumière
- > Triple écrans pour les opérateurs et double pour les administratifs.
- > Espaces sanitaire H/F spacieux avec douche et vestiaires
- > Décoration ambiance Zen
- > Deux salles de réunion équipées en Vidéo et Visio
- > Deux bureaux « jaune » à disposition pour les personnes qui ont besoin de s'isoler
- > Dans le cadre du développement durable : Tri des déchets, mise en place de poubelles, affichage avec sensibilisation et formation
- > Site ultra sécurisé
- > Espace dédié pour les fumeurs
- > Emplacement de Parking large
- > Espace d'archivage organisé
- > Grand espace dédié et fermé pour les opérations (Isolement indispensable pour leur concentration)



EN 2019

**2019 :** Dans le cadre de la loi mobilité, Cetup s'engage à prendre en charge à hauteur de 50%, le coût des transports en commun pour l'ensemble des collaborateurs et encourage ainsi ses salariés à utiliser ces modes de transport.

EN 2020

Pour répondre à une demande des salariés et notamment aux Pilotes, **Cetup a fait évoluer la prise en charge de certaines pratiques médicales** dans le contrat mutuelle des collaborateurs. En effet les frais médicaux en lien avec les soins en ostéopathie sont maintenant pris en charge dans le contrat santé des collaborateurs. De plus, une renégociation a été menée avec l'aide d'un courtier et les cotisations mensuelles des salariés ont été revues à la baisse.

En collaboration avec 9 autres entreprises de notre parc d'Activité Centr'Alp, nous communiquons et incitons nos collaborateurs à utiliser la plateforme de co-voiturage Movici, créé par la région Auvergne Rhône Alpes.





## ACCOMPAGNEMENT

### Tableau de bord Pilote

Afin de permettre à chaque Pilote d'avoir une visibilité sur son activité au quotidien un tableau de bord individuel par Pilote a été créé. Il reprend toutes les données techniques concernant son travail. Avec cet outil transmis mensuellement, chacun peut connaître son activité du mois et s'améliorer au quotidien.



### Pilote au Top

Mise en Place en 2014 d'une distinction de « Pilote au Top ».

En s'appuyant sur les Tableaux de Bords Individuels Pilote, nous sélectionnons un Pilote par trimestre ayant l'ensemble des voyants au vert sur la période. Nous le distinguons en lui remettant le **Prix du Pilote au Top**.

Le Pilote se voit décerner un macaron « Pilote au Top » à apposer sur son véhicule de service. En plus de cette distinction, nous lui offrons un repas pour deux personnes dans un restaurant gastronomique et une journée circuit pendant laquelle il apprendra en toute sécurité la conduite et la maîtrise d'un véhicule.

## EQUIPEMENTS

### Tablettes tactiles - Site de partage

L'ensemble de nos Pilotes est aujourd'hui équipé de tablettes tactiles. Les tablettes ont permis une meilleure communication et un meilleur partage d'informations.

### Habillement Pilotes

Tous nos Pilotes disposent d'une collection de tenues vestimentaires, renouvelées régulièrement, afin qu'ils puissent au quotidien porter les couleurs de la société.

### Paniers Pilotes

Augmentation du taux d'indemnités « grands déplacements » d'environ 13% par rapport au montant total réglementaire.

## Participation des salariés aux résultats de l'entreprise

### L'ensemble des salariés dispose :

- > d'un plan d'épargne salariale
- > d'une mutuelle d'entreprise
- > d'une politique de participation aux résultats
- > d'une politique d'intéressement

Les dirigeants de Cetup ont fait le choix volontaire de mettre en place un intéressement salarial, afin d'associer chaque salarié à la performance de l'entreprise. Chaque unité de travail a des objectifs à réaliser, qui déterminent le montant de l'intéressement, et qui sont directement liés aux valeurs fondatrices de Cetup.

En 2018, mise en place d'une politique de rémunération variable pour les commerciaux

## ÉVÈNEMENTIEL INTERNE

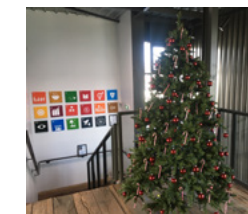
### Régulièrement des événements internes sont réalisés afin de favoriser la cohésion et le bien-être des salariés :

- > Journée de visite intra-service avec déjeuner sur place.
- > Pique-nique de saison avec produits locaux et biologiques, organisés chaque trimestre.
- > Repas biologiques de fin de formation des nouveaux salariés.
- > Repas de Noël : toutes les années, organisation d'un repas à l'occasion des fêtes de Noël.
- > Repas en l'honneur de salariés (origines, longues maladies...).

Tous les repas sont étudiés de façon à plaire et convenir à tous les goûts et également toutes les religions. Chaque repas événementiel organisé chez Cetup est élaboré à base de produits bios et circuits-courts.

Des événements « intra-salariés », sont régulièrement organisés par les salariés eux-mêmes, hors « cadre Cetup », ce qui témoigne de la bonne cohésion de l'équipe interne.

EN  
**2019**



### Mise en place du projet Noël avec une équipe dédiée à ce projet (11 Cétupiens volontaires) :

- 100% by Cetup, décoration et repas.
- > Calendrier de l'avant avec tirage au sort et cadeaux.
- > Atelier décoration sapin + locaux.
- > Atelier chocolat chaud.
- > Atelier tarte au chocolat.
- > Repas de Noël préparé sur place par l'Equipe Noël (entrée - plat - dessert).

EN  
**2020**

Chandeleur : Cetup propose de faire et d'animer un atelier crêpes par et pour ses collaborateurs. Dégustation réussie pour un goûter convivial.

Comme chaque année le Comité d'Entreprise offre des chèquiers cadeaux à l'ensemble des collaborateurs pour les fêtes de fin d'année.

## NOUVEAU EN 2021



En septembre, nous avons organisé une séance de **sensibilisation auprès des administratifs et des opérateurs, sur le calcul de leurs bilans Carbone** avec un conseiller externe.



DIVERSITÉ ET ÉGALITÉ DE CHANCES

Embauches

Cetup base son recrutement sur les compétences, la personnalité et la motivation, en excluant toute forme de discrimination d'âge, de sexe, d'origine ethnique, d'orientation sexuelle ou encore de pratiques religieuses.

Évolution de carrière - Promotion interne

Parmi le personnel administratif actuel, 1,2% a occupé un poste de Pilote avant d'intégrer l'équipe d'administratifs. Plus de la moitié d'entre eux sont actuellement Responsables de Départements.

Origines / Diplômes

L'ADN des Dirigeants de Cetup depuis toujours est de favoriser la diversité, via l'origine sociale, le diplôme, ou encore la classe sociale. À ce jour, cette philosophie est toujours une réalité. C'est ainsi que nos salariés sont originaires de France et d'ailleurs, avec ou sans diplôme, et de toutes classes sociales.

Ce qui importe chez Cetup, c'est l'humain. « Nous sommes tous des terriens », selon les propos de Jean-Pierre Capossele. Cetup favorise également l'intégration des jeunes avec l'incorporation aux équipes de stagiaires et alternants, qui se voient très souvent proposer un poste à la fin de leurs études.

.....

GENRE

77 % des effectifs CETUP sont des pilotes.

Cetup ouvre la porte à tous, hommes et femmes, cependant, très peu de femmes postulent pour ce métier.  
Au 31 décembre 2021, nous comptons 6 femmes Pilotes.

Tranche d'âge (2021)

Diversité d'âge : nous effectuons nos recrutements sans discrimination d'âge et employons des personnes de 20 à 75 ans.

	Total	Admin	Pilotes
Total	170	49 (29%)	121 (71%)
HOMMES	136 (80%)	21 (43%)	115 (57%)
FEMMES	34 (20%)	28 (5%)	6 (95%)

Répartition des effectifs par âge (2021)

	Nbre	%
Entre 25 et 34 ans	43	25.29%
Entre 35 et 44 ans	44	25.88%
Entre 45 et 59 ans	73	42.94%
Moins de 25 ans	4	2.35%
Plus de 60 ans	6	3.53%







## ÉVÈNEMENTIEL

Interventions et participations lors de conférences permettant de sensibiliser sur divers questionnements sociétaux en entreprise.

EN  
2018

Cetup participe en collaboration avec Symbio Fcell au trophée des Rois de la Supply Chain aux Salons de l'Aveyron à Paris en janvier 2018. L'objectif est de mettre en avant une innovation de notre supply chain en collaboration avec un fournisseur. **Nous avons choisi nos Kangoos Z.E équipées de Pile à Hydrogène.**

Rencontres de Flotte Automobiles à Paris à la grande Halle de la Villette, Jean Pierre Capossele a participé à deux tables rondes en février 2018 autour de 2 questions : Quelles énergies pour quels usages ? et Désignation du conducteur : quelles avancées un an après ?

Jean Pierre Capossele est invité au Conseil Economique et Social à Paris en avril 2018.

Cetup reçoit le député de la Sarthe Damien Pichereau\* dans ses locaux de St Jean de Moirans le 19 juin 2018 pour échanger autour d'une cause commune : le marché du transport des Véhicules Utilitaires Légers.

Invitation de Laurence Capossele à témoigner à Plateforme RSE en partenariat avec le Ministère de la Transition Ecologique en novembre 2018 – Rédaction de la Feuille route ODD : Comment Cetup s'approprie les 17 ODD.

Laurence Capossele invitée par PWC à une table ronde au sujet du Climat sous l'angle de retours d'expériences de ce qui a été mis en place au sein de Cetup.

*\*Auteur du rapport Les Véhicules Utilitaires Légers – Pour une meilleure régulation et des usages maîtrisés.*



### Août 2019 :

Signataire du French Business Climate Pledge depuis décembre 2017, Cetup est intervenue lors de la plénière de la Rencontre des Entrepreneurs de France (Medef), le 29 août 2019 à l'hippodrome de Longchamp.

Conviée par le Medef à la Rencontre des Entrepreneurs de France (La REF), Laurence Capossele a répondu, via une interview filmée, à la question du premier réseau d'entrepreneurs nationaux : « Pourquoi et comment votre entreprise s'engage-t-elle pour le développement durable ? ». Cette prise de parole a permis à notre Dirigeante de témoigner des engagements sociétaux et environnementaux de Cetup. Une démarche attestée par le respect des 17 ODD (Objectifs de Développement Durable) de l'ONU, l'obtention de la médaille d'Or EcoVadis et de nombreux autres trophées RSE, décernés à notre entreprise.

EN  
2019

### Septembre 2019 :

C'est en tant qu'ambassadrice de la région Auvergne Rhône Alpes et également en tant qu'administrateur de Global Compact, que notre dirigeante Laurence Capossele s'est rendue à New-York pour l'Assemblée générale des Nations Unies. La délégation du Global Compact France composée de PME ambassadrices du Global Compact France, a pour vocation à démontrer l'engagement des entreprises du Global Compact France, notamment des PME, à atteindre l'Agenda 2030.



Temps forts de cette 74ème édition, le Sommet d'action pour le climat et le Sommet dédié aux Objectifs de Développement Durable qui ont célébré leur 4ème anniversaire.

### NOUVEAU EN 2021

#### EN SA QUALITÉ D'AMBASSADRICE GLOBAL COMPACT FRANCE, LAURENCE CAPOSSELE A PARTICIPÉ À :

- **02/04/2021** : Ecobiz s'associe au tour de France des ODD avec le Comité 21 : en sa qualité d'Ambassadrice du Global Compact France, Laurence Capossele, a animé un atelier destiné à quatre chefs d'entreprises, devant un public de 80 personnes connectées, pour les guider sur l'utilisation des ODD

- **31/05/2021** : Laurence CAPOSSELE intervient à l'école ISTEELI de Lyon sur demande de son Directeur Eric Saurat pour présenter Cetup, ses valeurs, son organisation, sa RSE, les 17 ODD et Global Compact France aux élèves de cette école spécialisée dans la logistique.

- **22/06/2021** : interview de Laurence CAPOSSELE par la jeune chambre économique française. 17 objectifs pour sauver le monde : s'engager et participer à la réussite des Objectifs du Développement Durable.»

Dans la continuité :

- **17/09/2021** : Salon Pro'Durable avec GC : présentation de CETUP et des 17 ODD.

- **05/10/2021** : Table ronde Laurence /Bouge Ta Boite + She'Is'Here

- **04/12/2021** : Promotion Global Compact France et signature du French Business Climate Pledge par la station de Ski Chamrousse.

- **16/11/2021** : Avec l'ADEME et Yann BERLIZON : Webinaire dans le programme EVE, Laurence CAPOSSELE explique la politique RSE transport/logistique au sein de Cetup, et notamment l'utilisation des 17 ODD.

#### POUR CETUP :

- **07/10/2021** : Dans le cadre du salon de Flottes Autos : Table ronde/ comment mesurer l'empreinte carbone de sa flotte avec Axelle

- **08/10/2021** : Remise de la médaille de l'Assemblée Nationale par Olivier VERAN, Ministre des solidarités et de la santé, au stade des Alpes, Grenoble (38)



# 3



## PRINCIPES RELATIFS

# À L'ENVIRONNEMENT

## 1- PRINCIPES

- 7** Les entreprises sont invitées à appliquer l'approche de précaution face aux problèmes touchant L'environnement.
- 8** Elles doivent entreprendre des initiatives tendant à promouvoir une plus grande responsabilité en matière d'environnement.
- 9** Elles doivent favoriser la mise au point et la diffusion de technologies respectueuses de l'environnement.

## 2- ENGAGEMENTS

Cetup en tant qu'entreprise de transport, a une grande part de responsabilité dans les émissions de CO2.

C'est pourquoi Cetup s'engage depuis de nombreuses années à réduire ses émissions de CO2 et agir en tant qu'entreprise citoyenne, notamment en matière d'environnement.

Les actions mises en place par Cetup pour l'environnement s'articulent autour de deux principaux axes : d'une part la flotte véhicules et les Pilotes, d'autre part, les locaux.

## 3- AMÉLIORATIONS

Politique Environnement

Dès 2014, Cetup formalise une Politique Environnement dans l'entreprise.

Ainsi, Cetup est normée ISO 14001 : 2018 référentiel reconnu mondialement en terme d'Environnement.



**Dès 2010, Cetup s'engage auprès de l'ADEME (Agence de l'Environnement et la Maîtrise de l'Énergie) en devenant signataire de la charte CO2.**

Charte d'engagements volontaires de réduction des émissions de CO2 créée en 2008 par le ministère de l'Écologie et l'ADEME en concertation avec les organisations professionnelles du transport routier de marchandises.

- > Démarche globale de lutte contre le changement climatique
  - > Engagement des entreprises sur 3 ans dans un plan d'actions concrètes et personnalisées en vue de diminuer leur consommation de carburant et donc leurs émissions de CO2
  - > Plan méthodologique cohérent, fiable et reconnu au niveau national
- Cet engagement est officiel et validé par une instance représentative de l'Etat : la DREAL.

### POUR SIGNER LA CHARTE ET INTÉGRER LA DÉMARCHE, LES PRÉREQUIS SUIVANTS SONT À RESPECTER :

- > Réaliser un diagnostic CO2 qui vise notamment à faire un état des lieux de sa situation, choisir le périmètre d'engagement et l'année de référence.
- > Définir deux indicateurs de performance environnementale propres à l'entreprise (g CO2/km et g CO2/t.km), avec pour chacun un objectif de réduction à trois ans.
- > Définir un plan d'actions sur une période de trois ans. Il doit être élaboré autour des quatre axes de la démarche (le véhicule, le carburant, le conducteur et l'organisation des flux de transport).
- > Choisir au moins une action par axe, étant précisé qu'à toute action retenue devra correspondre un objectif chiffré et mesurable à atteindre dans un délai déterminé afin de pouvoir suivre et évaluer les résultats obtenus.

**En 2014, 2017 et 2020 CETUP renouvelle sa signature et continue d'œuvrer pour la réduction de ses émissions de CO2.**

- > Périmètre d'engagement 2020-2022 : flotte propre routière et ferroviaire

**Ainsi CETUP s'engage à œuvrer pour la réduction de ses émissions de CO2 via un plan d'actions triennal :**

- > Renouvellement de notre flotte
- > Changement de logiciel de géolocalisation afin d'optimiser la gestion des prises de carburant
- > Formation, mesure et accompagnement de nos pilotes et commerciaux sur l'éco-conduite avec un suivi personnalisé grâce à notre logiciel de géolocalisation







## LES VÉHICULES



## MISES EN ŒUVRE ANTÉRIEURES

### ORGANISATION

Département Développement durable

En 2013, Cetup crée un département spécifique « Développement Durable ». Ce département est rattaché au service flotte véhicules, constituant pour CETUP le domaine dans lequel le plus grand nombre d'actions en terme d'environnement ont été réalisées au cours des années.

### FLOTTE VÉHICULES

2006-2010 : véhicules au GNV

Dès 2006, Cetup recherche des solutions durables pour l'environnement au travers des véhicules utilisés. Durant cette période, la flotte de véhicules était ainsi constituée de plus de 15% de véhicules fonctionnant au GNV.

Cette solution technique avait alors été retenue par CETUP pour diminuer la pollution liée aux véhicules :

- > Combustion ne produisant ni oxyde de soufre, ni plomb, ni poussières et n'émet qu'une minime quantité de monoxyde de carbone.
- > Réduction de près de 25% des émissions de CO<sub>2</sub>. Émission réduite des polluants très nocifs (oxyde de carbone, hydrocarbures et oxyde d'azote de 90% qui menacent la couche d'ozone).
- > Suppression des odeurs désagréables et des fumées noires.
- > Diminution des nuisances sonores : mieux pour l'environnement et le confort des passagers (moins de vibrations).

## HISTORIQUE >



Depuis 1998, nous sommes équipés d'ampoules LED.



**2014-2015**

### VÉHICULES HYDROGÈNE

Cetup, à nouveau précurseur, devient fin 2014 l'un des premiers utilisateurs de véhicules hydrogène.

Sur l'année 2015, nous avons parcouru plus de 15000 kilomètres avec ce véhicule. En 2016, nous avons mis en service un deuxième véhicule Hydrogène en région parisienne.



**2017**

> Renouvellement de 119 véhicules tous aux normes EURO VI.

> Achat de 3 nouvelles Golf Bioéthanol pour les commerciaux.



**2016**

> 30 % de nos kilomètres urbains ont été réalisés en véhicule n'émettant pas de rejets polluants (VE / VEH2).

> Report des commandes de véhicules neufs afin de bénéficier de la norme Euro VI.

Mars :

> Les véhicules Diesel Euro V de l'équipe commerciale ont été remplacés par des véhicules roulant au Bioéthanol.

> La Direction Générale opte pour un véhicule Hybride Plug-in.



**2019-2020**

> Renouvellement de notre flotte véhicule.

> Mise en place d'un nouvel outil de géolocalisation afin d'optimiser notre gestion des informations et performer notre productivité.

## INNOVATION en 2021



**Les camions bâchés :** en 2021, Cetup innove avec des véhicules bâchés uniques sur le marché, créés par Cetup.

En travaillant avec le constructeur, nous avons modifié le poids de la caisse afin de l'alléger au maximum et réduire nos émissions, de la conception à l'utilisation.

**Grâce à notre programme « Piloter le client, » nous optimisons nos kilomètres et diminuons ainsi nos émissions de CO<sub>2</sub> et de NO<sub>x</sub> de 3%.**

Aussi, nous avons fait le choix de recycler la totalité de nos pneus via notre fournisseur.





EN  
**2012-2013**

### VÉHICULES ÉLECTRIQUES

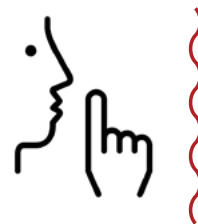
En 2012, Cetup débute le développement de sa propre flotte de véhicules électriques pour les trajets urbains. Lors de l'acquisition de ces véhicules, des bornes sont installées dans les locaux de CETUP, permettant de les recharger.

De plus, des Pilotes spécialistes sont formés à l'utilisation de ces véhicules. Durant l'année 2013, **Cetup a investi dans 3 Zoé**, venant s'ajouter aux véhicules électriques déjà acquis en 2012 (Kangoo ZÉ).

L'avantage de ces véhicules est aujourd'hui double, puisqu'ils agissent aussi bien sur la préservation de l'environnement, que sur le bien-être de nos Pilotes. En effet, l'électrique permet de ne pas émettre d'émission de CO2, et est également un très bon facteur de bien-être pour les conducteurs. Rouler en électrique, c'est aborder la route d'une toute nouvelle manière. « Il n'y a aucun bruit, ce qui est vraiment reposant. Sur le trajet, cela donne l'impression de glisser sur la route ». Tels sont les propos de Bernard Foures, Directeur logistique et technique, utilisateur d'une Zoé Cetup. En plus d'être écologique, le véhicule électrique est donc aussi « apaisant ».

Proposer un transport toujours plus propre fait partie des ambitions premières de Cetup et pour cela, elle effectue désormais des transports en mode zéro émission. Grâce aux bornes de charge rapide auxquelles Cetup a accès sur le site de l'un de ses clients partenaire sur ce projet, elle peut réaliser 24h/24 des missions en électrique.

Avec une autonomie de 200km et un temps de recharge de 30min, les Zoé peuvent rouler en continu. De cette manière, le véhicule électrique Cetup sillonne les routes de la région à la rencontre de clients la journée, et effectue des missions d'astreinte médicale la nuit. Au service de la santé, disponible et réactive, elle relie toutes les nuits les différents centres de santé régionaux (hôpitaux, cliniques, EFS...) pour des transports des plus vitaux.



**À TOUTE HEURE DU JOUR ET DE LA NUIT**

Cetup peut associer la santé de la Terre à la santé de l'Homme. De plus, nous noterons que Cetup roule silencieusement, la nuit pour la sérénité des citoyens.

### POLITIQUE D'ACHAT ET DE GESTION DES VÉHICULES

**Notre flotte est composée de véhicules ayant moins de 2 ans ou 300 000km.**

- > Tous les véhicules actuels répondent aux normes Euro VI.
- > Renouvellement régulier des véhicules.
- > Entretien selon les normes constructeurs.

**Relations avec nos partenaires et nos fournisseurs :**

Cetup a mis en place des enquêtes QSE que ce soit pour nos partenaires ou nos fournisseurs. Mise en place également d'évaluations internes avec des critères de développement durable.

### NOUVEAU EN 2021

En 2021, nous renouvelons la totalité de notre flotte de véhicules thermiques Euro6 en Euro6 D FULL.



### ECONOMIES DE CO2 EN CHIFFRES (tonnes de CO2) :

	Véhicules thermiques			
	Nombre de kms.	Nombre de véhicules	g CO2/km	Evolution
<b>2021</b>	<b>11 278 597 *</b>	<b>124</b>	<b>353.02</b>	<b>+5.2 %</b>
<b>2020 à fin novembre</b>	<b>12 919 610</b>	<b>135</b>	<b>284.03</b>	<b>-2.24 %</b>
<b>2019</b>	<b>18 301 460</b>	<b>178</b>	<b>290.52</b>	<b>-5.95 %</b>
<b>2018</b>	<b>18 081 370</b>	<b>166</b>	<b>311.52</b>	<b>+2.79 %</b>
<b>2017</b>	<b>15 763 992</b>	<b>235</b>	<b>303.07</b>	<b>-1.34 %</b>

**\* Meilleure gestion de nos plans de missions**

**> Moins de kms parcourus qu'en 2020 mais plus de chiffre d'affaire.**

2021 était une année de transition au niveau du renouvellement du parc. Nous roulions avec des véhicules en fin de cycle le premier semestre et avec une partie des nouveaux véhicules sur le deuxième semestre. Ce qui explique une augmentation de nos émissions de CO2, qui se retrouve réguler pour l'année 2022 après le renouvellement complet du parc.

Il y a aussi une nouvelle motorisation de norme constructeur et la période de rodage qui expliquent une légère augmentation des émissions de CO2.



# LA CONDUITE

## ECO-CONDUITE

L'éco-conduite est un style de conduite basé sur une sollicitation modérée des organes d'un véhicule, entretenu et adapté au besoin du conducteur, dans le but de limiter les émissions de CO2 et la consommation de carburant.

En tant que « professionnels de la route », cet axe est apparu comme prioritaire aux yeux de la Direction de CETUP. Ainsi, il a été décidé en 2009 de former l'ensemble des collaborateurs, et prioritairement les Pilotes, à ce nouveau style de conduite. Pour atteindre cet objectif, notre service formation a suivi des stages personnalisés de formation à l'éco-conduite de façon à pouvoir l'assurer à son tour à l'ensemble des collaborateurs Cetup et un suivi dans le temps. Ce service est un référent porteur de la Culture d'Entreprise, et plus particulièrement des principes liés à l'attitude des Pilotes au volant. Les objectifs de la formation suivie par nos formateurs agréés ont été :

- > Avoir des notions de pédagogie pour animer des séances de formations pratiques et théoriques.
- > Savoir effectuer un audit de conduite.
- > Savoir mettre en œuvre une méthode de conduite préventive.
- > Être capable de relayer les discours « sécurité » et « qualité ».
- > Savoir comment enseigner l'éco-conduite et la conduite rationnelle.



Désormais, tous les nouveaux salariés de Cetup sont formés aux principes de l'éco-conduite. L'éco-conduite permet d'agir sur un plan écologique, puisqu'elle permet une réduction des émissions de CO2, sur un plan économique avec la réduction de la consommation et également sur un plan social, car elle engendre une baisse de la sinistralité.

Les bénéfices de l'application de cette conduite sont donc multiples et c'est pourquoi cet axe représente une priorité pour Cetup dans son parcours écologique et social.

## SUIVI DE LA CONDUITE

### Reporting des données de conduite

Cetup utilise un système de suivi des véhicules sur l'ensemble de la flotte, permettant de déceler en temps réel les conduites trop énergivores, et ainsi agir instantanément sur la conduite des Pilotes.

### Tableau de bord Pilote

Au travers du tableau de bord Pilote, chacun reçoit mensuellement un suivi personnalisé sur sa consommation et ses émissions de CO2. En fonction des résultats, une indication sur sa situation lui est communiquée, ainsi que la nécessité ou non de s'améliorer.

## BRIDAGE

L'ensemble des véhicules est bridé à 130km/h.

## PRESTATIONS MULTIMODALES

Mise en place de prestations « multimodales » impliquant l'utilisation du transport ferroviaire sur une partie du trajet, qui permettent de réduire les émissions de CO2 sur l'ensemble du transport.



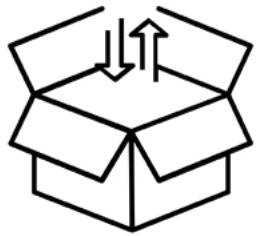


LES LOCAUX

CONSOMMATION D’EAU

Chaque salarié est incité à utiliser l’eau avec modération et à ne pas la laisser couler inutilement. Aucun véhicule n’est lavé sur le site CETUP.

	m3 d’eau utilisés	Effectifs adm + pil	Effectifs administratif	m3 /an/adm
2021	253	102	34	7.5
2020	928	165	35	26.5
2019	1 258	177	40	31.4
2018	Déménagement - révision du process de suivi			
2017	199	218	49	4.06



Du fait de notre déménagement en Mai 2018 dans des nouveaux locaux nous ne pouvons mettre à jour les données ci-dessous. Les chiffres 2018, ne peuvent donc être comparés aux années précédentes. De nouveaux indicateurs de suivis sont en place dans nos nouveaux locaux.

CONSOMMATION D’ÉLECTRICITÉ

	kWh d’électricité	Effectifs adm + pil	Effectifs administratif	kWh /an/adm
2021	114 814	102	34	3376.8
2020	109 929	165	40	3140.8
2019	122 088	177	46	3052.2
2018	Déménagement			
2017	68561	218	49	1399.2

CONSOMMATION DE GAZ

	kWh de gaz	Effectifs adm + pil	Effectifs administratif	kWh /an/adm	kWh /an/m2
2021	19 497	102	34	573.4	13
2020	10 417	165	35	297.6	6.9
2019	18 492	177	40	462.3	12.3
2018	Déménagement				
2017	74 991	2218	49	1530.4	374.9



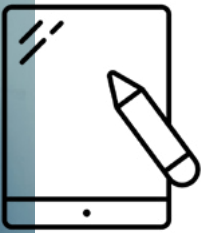
CONSOMMATION DE PAPIER

	kg/an de papier	Effectifs adm + pil	Effectifs administratif	kg/an/pers. adm	kg/an/pers. total
2021	225	102	34	6.62	1.65
2020	257.5	165	35	7.3	1.6
2019	687.5	177	40	17.2	3.9
2018	687.5	197	40	17.2	3.5
2017	750	218	49	15.3	3.4

CONSOMMATION DE PAPIER



Cetup a toujours été à la recherche d’innovations pour préserver l’environnement. Depuis 2010, l’ensemble de nos Pilotes disposent de tablettes tactiles, directement reliées au logiciel de transport utilisé par Cetup et aux données métier concernant leurs missions.



Avec le passage aux tablettes, la magie de la technologie alliée à notre valeur développement durable, nous ont permis d’économiser plus de 40 000 impressions.

En effet, avant cela, chaque Pilote disposait de nombreux documents en version papier. Grâce aux tablettes, ces documents sont désormais dématérialisés.

Aujourd’hui nous sommes plus nombreux, nous avons plus de clients, et continuons d’optimiser l’utilisation de cet outil en perpétuel progression avec la dématérialisation constante de nouveaux documents.

Cette recherche d’optimisation est effectuée par nos départements Développement Durable et Systèmes d’informations en partenariat avec nos fournisseurs informatique et téléphonique.

Mise en place de facturation électronique et depuis 2014 toutes nos factures font apparaitre le total des émissions de CO2 par facture et par transport.

Incitation à modérer ses impressions, à favoriser le noir et blanc, les impressions recto/verso ou le papier brouillon. Les imprimantes sont paramétrées dans ce sens.



Le papier utilisé est issu de forêts certifiées FSC.

EN  
2019-2020

**2019 :**  
Dans le cadre de la modernisation de l’information et en application de notre politique de développement durable, Cetup a décidé de dématérialiser les demandes de congés avec le logiciel Figgo ainsi que les demandes de remboursement des notes de frais des salariés avec le logiciel Cleemy.

**2020 :**  
Nous avons mis en place une procédure pour la gestion des fournitures afin de limiter les consommations et les achats. Pour cela le service Facilities gère et centralise toutes les demandes des salariés.

GESTION DES DÉCHETS



**KIT D’ÉPANDAGE**  
Mise à disposition d’un kit d’épandage sur le parking CETUP afin de pallier à d’éventuelles fuites d’essences, d’huile, ou d’autres liquides nocifs...

**Déchets**  
Mise en place d’un système de tri des déchets. Cetup dispose d’espaces de tri permettant de séparer les déchets recyclables, des autres. Ils sont ensuite apportés et triés à la déchetterie.

Journée annuelle de tri des déchets.

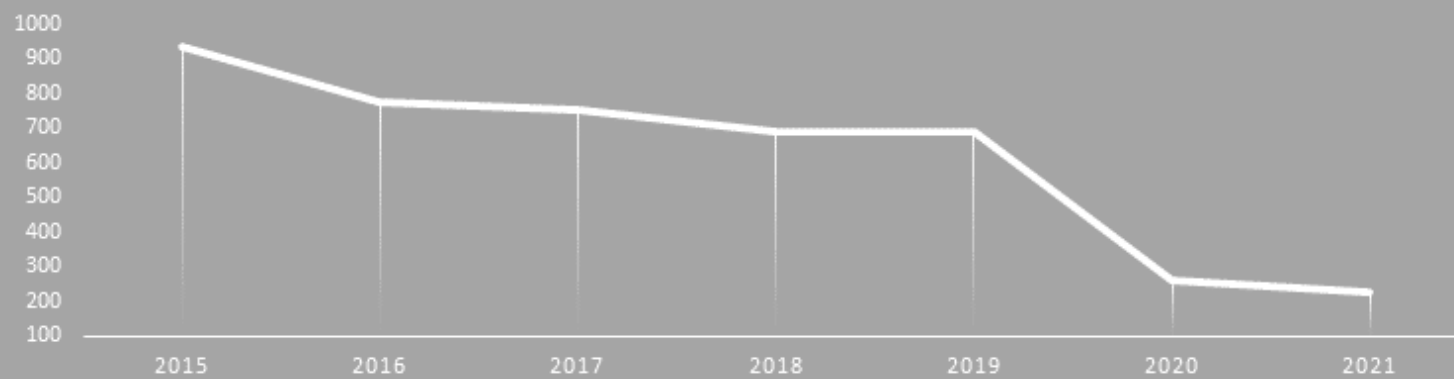
LES REPAS



Repas bio ou circuits courts servis lors d’événementiels internes.



## ÉVOLUTION DE LA QUANTITÉ DE PAPIER CONSOMMÉ (EN KG DE PAPIER PAR ANNÉE)



### LA BAISSÉ DE CONSOMMATION DE PAPIER SE CONFIRME : -13% EN 2021

Mise en place d'une politique de recyclage du papier.  
Tous les bureaux sont équipés d'emplacements spécifiques afin de collecter le papier.  
Celui-ci est par la suite recyclé.

Ceci nous permet d'améliorer la performance du recyclage,  
tout en participant à l'insertion de salariés chez Elise.

**POUR UNE EFFICACITÉ OPTIMALE,  
LE PAPIER EST RECYCLÉ ET TRAITÉ PAR LA SOCIÉTÉ ELISE,  
ENTREPRISE ADAPTÉE.**



COLLECTE | TRIÉ | RECYCLE | VALORISE > POUR LES PROS



Illustration : Magalie Fournier

## ICI, chez CETUP

**NOUS CRÉONS DES EMPLOIS  
SOLIDAIRES EN RECYCLANT  
NOS DÉCHETS**

### LES DÉCHETS COLLECTÉS EN 2021



**732 kg**

ont été collectés au total

730 kg  
de papier et carton



0 kg de  
plastique



0 kg de  
canettes



0 kg de  
piles



0 kg de  
cartouches



0 kg de  
DEEE



0 kg de  
lampes



0 kg de  
masques



0 kg de  
verre



0 kg de  
capsules café



2 kg de  
gobelet carton



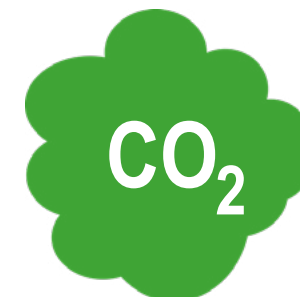
0 kg de  
mobiliier / bois



0 kg de  
Biodéchet



### LES BÉNÉFICES ENVIRONNEMENTAUX



**219 kg**

de CO<sub>2</sub> non rejetés :  
4 382 Km en bus

**0 litres**

de pétrole épargnés :  
0 Km en Clio essence

**3 671 kWh**

non utilisés :  
44 046 heures d'utilisation d'un PC

**16 886 litres**

d'eau économisés :  
84 baignoires de 200 litres

Sources gains environnementaux : Ecofolio, Ecoemballages, Veolia, ADEME

### L'IMPACT SOCIAL



Notre action a permis de générer  
**13,32 h de travail pour des salariés en  
situation d'handicap**





## ÉVÈNEMENTIEL

Interventions lors de conférences permettant de sensibiliser sur divers questionnements environnementaux en entreprise.



### Mars :

CETUP renouvelle son sponsoring à un équipage au Rallye Aïcha des Gazelles pour la troisième année consécutive. Ce rallye, 100% féminin, correspond à nos valeurs. Nos gazelles terminent le Rallye à la 15ème place sur 173 équipages au départ.

### Mai :

Mise en place de l'externalisation du tri avec la société Elise, Entreprise Adaptée, qui gère nos déchets recyclables (papiers, cartons, gobelets...).

### Juin :

Dans le cadre de la semaine du Développement Durable, CETUP a reconduit son partenariat avec l'association Planète Urgence, afin de reverser 1 € par mission réalisée les 2 et 3 Juin. Ces fonds ont permis de participer à la reforestation au Mali, en plantant 400 arbres.

### Juillet :

Dématérialisation des tableaux de bord Individuels Pilotes, plannings, instructions Pilotes et Clients, protocoles de sécurité... Cette action nous permettra une baisse de la consommation de 2500 pages, soit 12,5 kg de papier par an.

### Juillet :

7ème édition des Rencontres Internationales des Véhicules Ecologiques (RIVE) s'est tenue à la Maison de l'Amérique Latine, à Paris. L'objectif de ces rencontres est de rappeler que de nombreuses solutions existent pour s'orienter vers une mobilité plus respectueuse de notre environnement et de notre santé, tout en étant en parfaite sécurité. Il s'agit d'un véritable défi Durable et Sociétal. C'est dans ce cadre, et autour de valeurs communes aux participants, que notre Kangoo H2 CETUP a été exposée en compagnie des plus grands constructeurs automobiles mondiaux, tels BMW, Honda, Tesla, Toyota...

### Septembre :

Dans le cadre des Journées de la mobilité durable avec le CEA de Grenoble, Cetup a établi le record du monde d'autonomie en Kangoo Hydrogène. Ce record de 367 kilomètres a été réalisé en conduite continue, en zone urbaine et périurbaine avec une seule charge batterie et une seule charge hydrogène, en mode Zéro émission et Zéro Bruit. Le véhicule est une Renault Kangoo ZE équipée d'un prolongateur d'autonomie Hydrogène fabriqué et commercialisé par SYMBIO.

### Octobre :

Un Kangoo ZE-H2 de la flotte hydrogène de Cetup a été présenté au Mondial de l'automobile de Paris.



Les Cetupiens jouent le jeu lors de la journée de la Mobilité Durable !



### Janvier :

Cetup fait le choix d'utiliser la solution DKV Card Climate pour quelques-unes de ses cartes carburant. Grâce à cette carte nous gérons nos achats de carburant et finançons des projets écoresponsables gérés par l'ONG Myclimate à hauteur de 0.015 euros par litre de carburant acheté.

### Les projets soutenus sont :

- > Fours Biomass en Chine
- > Poêles Upesi au Kenya
- > Fours solaires à Madagascar
- > Energies éoliennes in Turquie

### Février :

Trophée de l'action innovante – Objectifs CO2

### Mars :

Cetup participe au débat organisé par le Crédit Agricole autour du sujet « la transport au carrefour des enjeux économiques, environnementaux et sociétaux. Une vidéo sur Cetup sera même projetée ce soir-là.



### Mai :

Cetup a reçu 70 étudiants dans le cadre de la Semaine Européenne du Développement Durable du 30 Mai au 5 Juin pour partager une de ses valeurs phares : le Développement Durable.

Laurence Capossele, participe à l'assemblée générale de Global Compact à Paris et intègre le conseil d'administration.

### Juin :

Cetup participe au Challenge de la mobilité durable.

### Décembre :

À l'occasion du One Planet Summit du 12 décembre 2017, Cetup signe le French Business Climate Pledge et s'engage aux côtés de 90 Grandes Entreprises, ETI et PME Françaises. Notre présence dans ce projet d'envergure nationale pour le monde de demain, démontre à nouveau notre engagement historique de 30 ans d'agir pour la planète.





- > Cetup met en place une étude sur un panel de véhicule afin de mesurer les kilomètres à vide.
- > Journée de la mobilité durable : découverte des vélos électriques à tous les salariés.
- > Rédaction d'une charte des locaux.
- > Création d'un manuel déchets en interne.
- > Mise en place de notre première édition du rapport de développement durable avec les 17 ODD ventilés.
- > En Mai 2018, Cetup participe à un REX avec des ingénieurs de chez Renault sur l'utilisation des véhicules électriques.



Les Cetupiens testent les vélos électriques dans le cadre de la Journée de la Mobilité Durable.



De nombreuses entreprises de Centr'Alp se sont retrouvées lors de notre petit déjeuner.

- Mise en place du challenge « lundi vert » sur un mois.
- Objectif – Inciter les collaborateurs à prendre conscience de l'impact environnemental de notre consommation sur :
- > La planète (gaz à effets de serre, eau, déforestation)
  - > La santé (cancer, diabète, maladies cardiovasculaires)
  - > Les animaux (la majorité des animaux consommés aujourd'hui font l'objet de traitements inacceptables durant leur élevage industriel ou leur abattage)

Cetup signe le manifeste du Cercle des 112. Depuis 2017, Cetup n'utilise plus de gobelet plastique, la signature de ce manifeste était donc évidente ! Mais cela ne s'arrête pas là. En rejoignant le Cercle des 112, Cetup fait le choix de répondre à l'urgence environnementale et s'engage à être exemplaire en la matière.



Semaine du développement durable, mise en avant chaque année chez CE-TUP.

- > Atelier anti gaspi avec cookies maison préparés sur place à base de pain dur.
- > Challenge mobilité durable : Mutualisation de cette journée avec les entreprises voisines de notre Parc d'Activité. Cetup offre le petit déjeuner à ses collaborateurs et aussi aux entreprises voisines. Opération très réussie !
- > Cetup fait découvrir ses véhicules électriques.

### Mars 2020 :

La crise en lien avec la COVID 19 : nous avons mis en place le télétravail. L'ensemble des collaborateurs administratifs (à l'exception de la production restée sur place) a été placé en télétravail très rapidement. Cette gestion a été très bien gérée et l'ensemble des Equipes s'est adapté à ce nouveau mode de travail. Nous avons été efficace dans la travail au quotidien avec une remontée d'information chaque matin avec l'ensemble du collectif manager.

Ces 709 jours de télétravail nous ont permis d'éviter le rejet de 6 554 kg de CO2 soit l'équivalent de 328 arbres préservés.

Nous avons renouvelé le télétravail sur 2020 en fonction des annonces du gouvernement dans le cadre de la crise sanitaire liée à la COVID 19.





# 4



## PRINCIPES RELATIFS

# À LA LUTTE CONTRE LA CORRUPTION

## 1- PRINCIPES

**10** Les entreprises sont invitées à agir contre la corruption sous toutes ses formes, y compris l'extorsion de fonds et les pots de vin.

## 2- ENGAGEMENTS

CETUP s'est engagée à lutter contre toute forme de corruption. Cetup s'engage à agir de façon éthique.



### CONFIDENTIALITÉ

Notre Règlement Intérieur ainsi que l'ensemble des contrats de travail stipulent que «la communication à des tiers d'informations ou de renseignements confidentiels» est considérée comme une faute grave. Toutefois, ces documents restent internes à Cetup et ne peuvent être communiqués.

Cetup a rédigé sa Politique Ethique et Achats Responsables.

### ÉTHIQUE

Tous nos responsables de départements sont autant managers de leur département que responsables sociétaux et porteurs de notre système RSE et QSE. Pour ces raisons, Cetup se prévaut d'avoir une politique éthique. Ils sont en charge de diffuser toute cette philosophie auprès de chacun de leurs collaborateurs et c'est au travers de tout notre système QSE que Cetup le mesure.









Nous remercions tous nos partenaires, clients, fournisseurs, conseillés pour leur confiance.

Nous remercions tous nos collaborateurs pour leur engagement.

Nous remercions tous les membres du Pacte mondial Réseau France pour leur accompagnement et notre collaboration.

Je remercie Nils PERDERSEN, tous les membres du Pacte mondial Réseau France, les membres du bureau et l'équipe au complet pour notre partenariat et le travail que nous faisons ensemble.

Je remercie notre Président André Renaudin pour son soutien, sa présence, sa disponibilité.





# MERCI

---



Missions de transport sur mesure  
en France et à l'international

CENTRE OPÉRATIONNEL  
+ 33 (0)820 900 401  
[operations@cetup.com](mailto:operations@cetup.com)

[www.cetup.com](http://www.cetup.com)

Parc d'activités de Centr'Alp  
205 rue Louis Barran  
CS 80002  
38346 MOIRANS CEDEX