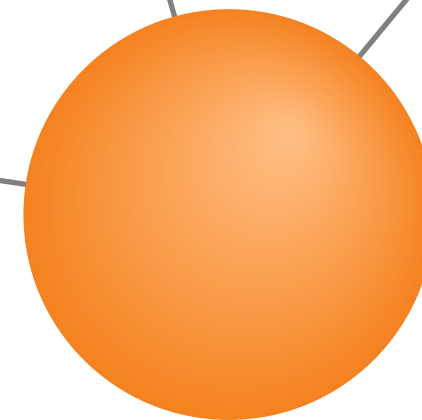
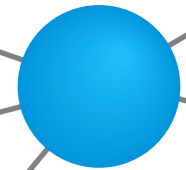
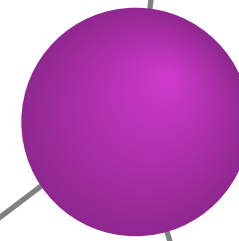
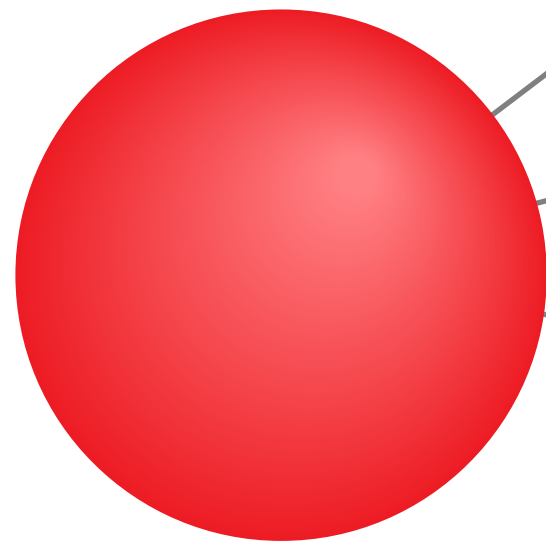


CDP

Companhia DPaschoal de Participações



Relatório de
Sustentabilidade

2021



Índice

Introdução	03
Mensagem do Presidente	04
Sobre o Relatório	05
Perfil	06
Linha do Tempo	07
A Companhia DPaschoal de Participações	09
Ética e Integridade	23
A Essência Para SER DPaschoal	26
Colaborar – Relações Responsáveis	27
Nosso Time	28
Parceiros de Negócio	35
Clientes	38
Potencializar – Educação Como Força Motriz Pela Transformação	43
Fundação Educar	44
Maxxi Training	48
Cuidar – Atuação Norteada Pelo Impacto Positivo	50
Economia Verde	51
Gestão de Resíduos	53
Tecnologia <i>BIOsmartBIO</i>	57
Mudanças Climáticas	57
Anexos	59
Índice GRI Standards	59
Mapa de Capitais	60
Créditos	61



INTRODUÇÃO

Mensagem do Presidente

GRI 2-22

A Companhia DPaschoal de Participações é um ecossistema em constante evolução! Buscamos extrapolar nosso papel enquanto empresa, não só como agentes multiplicadores e disseminadores de conhecimento para uma sociedade melhor, mas também por meio da geração de valor genuíno a ser compartilhado, porque queremos contribuir para um desenvolvimento inovador e sustentável.

Somos feitos por pessoas que construíram, ao longo de nossos 75 anos, uma história de simplicidade, honestidade, transparência e responsabilidade. Nosso lema de “atender bem e fazer amigos” traduz os valores que cultivamos diariamente, proporcionando respeito, orgulho e reconhecimento a todos.

Os princípios que orientam nossa construção sempre foram pautados na sustentabilidade, e sabemos que este é o caminho que queremos seguir. Uma atuação responsável nos âmbitos sociais e ambientais é a única que faz sentido para nós. Por isso, somos norteados pela geração de valor, seja por meio da promoção da educação – que enxergamos como a porta de entrada para um futuro cada vez mais justo –, ou pela transparência que permeia nossas relações com parceiros e clientes e aquece o desenvolvimento do mercado, ou atuando de forma ambientalmente responsável em todas



as nossas frentes de operação, com soluções da Economia Verde. Estamos sempre buscando o melhor, atrelando o potencial humano à tecnologia, porque esse é o nosso jeito de SER.

Atuamos em setores diversos e nossa complementaridade de negócios é o que nos permite ir além. Por meio de nosso segmento educacional, constituído pela Fundação Educar e pela Maxxi Training Academy, abrimos portas para todos aqueles que buscam conhecimento e desenvolvimento. Já contribuimos para a formação, de maneira gratuita, de

mais de 5.000 adolescentes e 120.000 profissionais do setor automotivo. Além disso, mais de 40 milhões de livros infantojuvenis foram distribuídos para potencializar o conhecimento de crianças em todo o país.

Transportamos esta preocupação com a educação também para nosso segmento automotivo e agrícola, com as capacitações gratuitas tanto para público interno quanto externo, oferecidas pela Maxxi Training Academy.

Igualmente, disseminamos toda a filosofia por trás do nosso programa Economia Verde, por meio do qual fomentamos o consumo consciente, com iniciativas como o incentivo a “Medir e Testar” antes de trocar peças automotivas. Também construímos relações de confiança com os nossos clientes a partir do uso de ferramentas especializadas baseadas em dados.

Plantamos sementes transformadoras a partir dos projetos que unem a Fundação Educar a Datterra, ensinando a importância de um desenvolvimento sustentável desde a infância. Com a Datterra, encaramos de frente aquele que acreditamos ser o maior desafio planetário: **as mudanças climáticas.** Por meio desse olhar, a Datterra se posiciona como agente importante de mudança, garantindo um cultivo de café carbono neutro, atrelado à preservação e restauração do meio ambiente, ambos somados ao projeto Tree_lion, nosso

compromisso em viabilizar com o plantio de 20 milhões de árvores até 2030.

Por fim, atingimos um novo patamar em nossas plataformas tecnológicas, trazendo soluções que visam sustentar o futuro que queremos construir. Isso porque são focadas em eficiência operacional, prezando por uma gestão com o menor impacto ambiental possível, agregando soluções que buscam garantir que a forma como conduzimos os negócios até aqui continuem demonstrando as mudanças positivas que tanto esperamos ver no mundo.

Em 2021, oficializamos nosso compromisso com tudo aquilo que sempre acreditamos, aderindo ao Pacto Global da Organização das Nações Unidas (ONU) e ao Pacto pela Integridade e Contra Corrupção do Instituto Ethos. Também traçamos uma nova estratégia de sustentabilidade, norteadada pelo conceito “A Essência para SER DPaschoal”, que orienta este Relatório.

Ressaltamos nosso sincero agradecimento aos mais de 3.000 colaboradores que constroem esta história conosco. Aos nossos clientes, fornecedores, parceiros e acionistas, agradecemos o apoio e a confiança.

Boa leitura!

Luis Norberto Pascoal

Sobre o Relatório

GRI 2-3 | 2-14

Seja bem-vindo ao Relatório de Sustentabilidade da Companhia DPaschoal de Participações (CDP)!

A sustentabilidade sempre esteve presente em nossa trajetória. Com essa publicação, convidamos você a conhecer **a essência para SER DPaschoal**, conceito que orienta nossa estratégia de negócio e nosso Relatório, sendo resultado de um estudo de materialidade realizado em 2021 (saiba mais na [página 26](#)).

Esta publicação foi construída de maneira a abraçar todos aqueles que apoiam e desejam conhecer melhor nosso trabalho. Seu objetivo é reforçar o compromisso da CDP com uma gestão transparente e honesta, por meio da utilização de linguagem acessível e do uso de diretrizes internacionais. Nas próximas páginas, você encontra informações sobre o modelo de negócios da Companhia e suas empresas, e os destaques da nossa geração de valor entre 1º de janeiro e 31 de dezembro de 2021, mesmo período considerado em nossos Relatórios Financeiros.

Esse Relatório foi revisado e aprovado pelo Conselho de Administração da CDP.

Em caso de dúvidas, sugestões ou comentários sobre essa publicação, entre em contato conosco: aline.orosz@dpaschoal.com.br

Como ler esse relatório

Antes de começar, ressaltamos que este Relatório foi construído utilizando como referência as principais diretrizes internacionais de reporte e gestão da sustentabilidade e, por isso, apresenta ferramentas que facilitam a sua leitura:



Celso - Loja DPaschoal.

Sobre as diretrizes



Objetivos de Desenvolvimento Sustentável (ODS)

Como signatários dos **Princípios Universais do Pacto Global**, nosso relatório é alinhado à **Agenda 2030**, que propõe o alcance dos **17 Objetivos de Desenvolvimento Sustentável (ODS)**, iniciativa da **Organização das Nações Unidas (ONU)**. Para explicar a relação entre eles e nossos negócios de forma clara, no início dos capítulos sinalizamos quais os ODS que têm relação com o conteúdo.



Global Reporting Initiative (GRI)

Apresenta indicadores sociais, ambientais, econômicos e de governança corporativa. Ao longo do relatório, o símbolo **GRI XXX-X** aparece junto aos títulos ou subtítulos dos capítulos em que o indicador é reportado. Na [página 59](#), também é possível encontrar uma lista completa dos indicadores no índice remissivo de conteúdo GRI.



Relato Integrado (RI)

Orienta a elaboração de um relatório objetivo e direto, com uma **visão integrada** de quais aspectos geram valor para a Companhia. Os **valores são gerados em cima de capitais**, sendo estes:



Capital Natural



Capital Social e de Relacionamento



Capital Intelectual



Capital Manufaturado



Capital Econômico



Capital Humano

No início de cada capítulo, sinalizamos quais os capitais abordados, de acordo com os ícones acima. Na [página 60](#) você encontra o **Mapa de Capitais**, que informa em quais páginas você verifica os conteúdos de cada um.



PERFIL

Linha do Tempo

A Companhia DPaschoal de Participações (CDP) é uma holding que investe no desenvolvimento de empresas de diferentes segmentos, com base em seus princípios e valores.

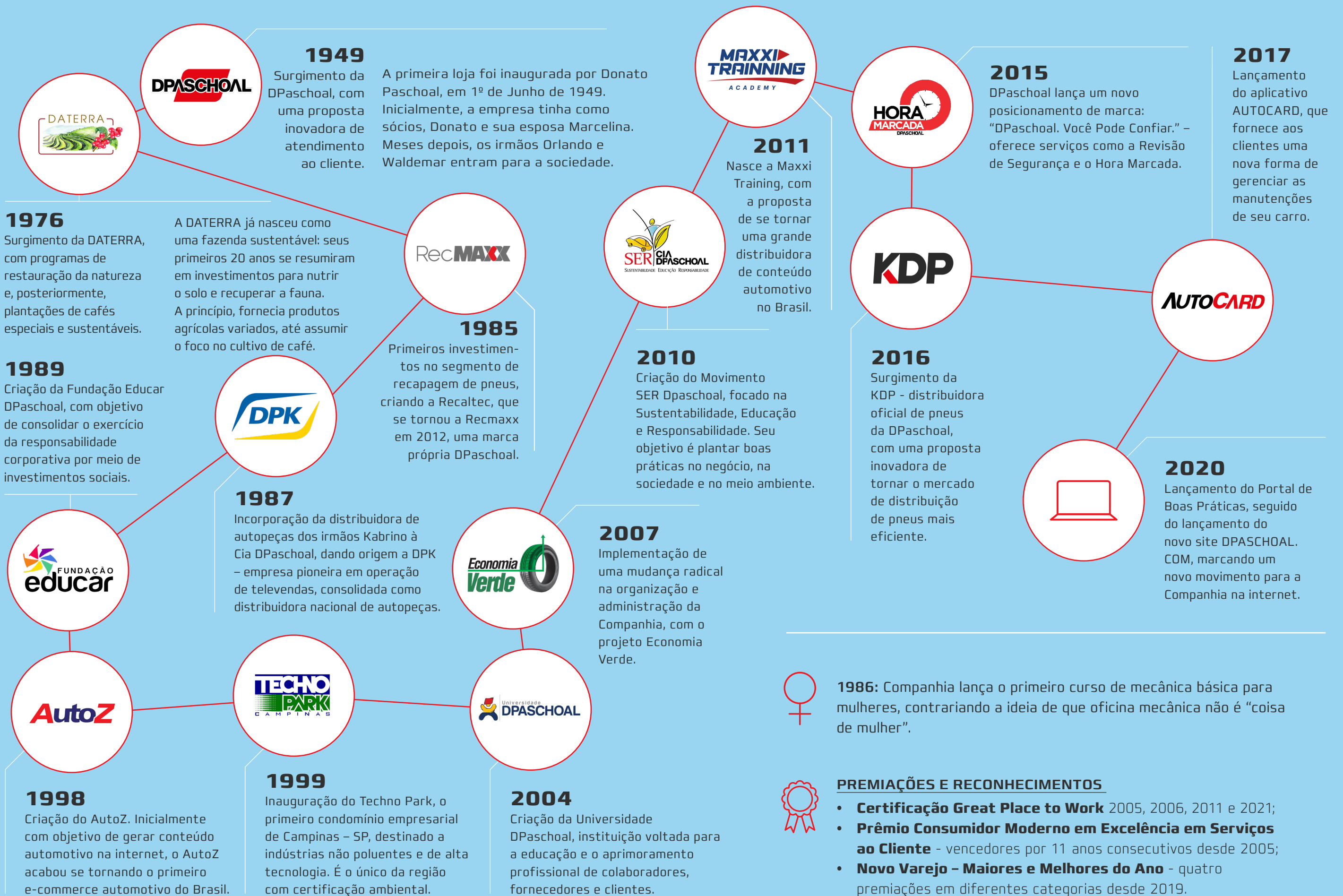
No decorrer de 75 anos de uma história que teve seu início em um posto de gasolina, erguido por Donato Paschoal em 1947, a Companhia nasceu e cresceu com o diferencial de ser norteadora por um desenvolvimento sustentável, mesmo quando pouco se falava do tema. Desde a nossa criação, somos conduzidos por uma postura ética e de pertencimento. Um reflexo disso é que já em 1947, garantimos um banheiro feminino em nosso primeiro posto, como forma de quebrar o paradigma da época de que o mercado automotivo não era “coisa de mulher”.

Dois anos depois, a primeira loja DPaschoal foi inaugurada, com uma nova proposta de atendimento ao cliente. Desde então, a Companhia ampliou sua atuação, ditou tendências e evoluiu com excelência no segmento. Também expandimos nossos negócios para diversos setores, como o agrícola, com a fundação da Daterra em 1976, nossa fazenda de café que é fruto de um longo processo restaurativo do bioma Cerrado [saiba mais na [pág. 13](#)].

Ao longo de nossa caminhada, mantivemos a postura de conciliar nossa liderança em inovação do setor automotivo com os principais direcionadores da Companhia: resiliência, respeito e responsabilidade. SER DPaschoal significa fazer dar certo o que é o certo a se fazer, porque acreditamos na responsabilidade das organizações, cujo papel vai muito além das próprias operações. Temos o dever de multiplicar informações e ser a orquestradora de um novo ecossistema para o mercado automotivo, aberto e universal, construído em plataforma colaborativa, capaz de conectar todos os participantes da cadeia, desde os fabricantes até os consumidores finais, visando ao desenvolvimento de soluções inovadoras e sustentáveis, e contribuindo para a construção de uma sociedade melhor.

**Venha conhecer
a nossa história!**





1986: Companhia lança o primeiro curso de mecânica básica para mulheres, contrariando a ideia de que oficina mecânica não é “coisa de mulher”.

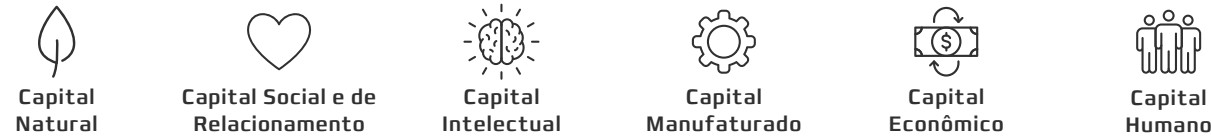


PREMIAÇÕES E RECONHECIMENTOS

- **Certificação Great Place to Work** 2005, 2006, 2011 e 2021;
- **Prêmio Consumidor Moderno em Excelência em Serviços ao Cliente** - vencedores por 11 anos consecutivos desde 2005;
- **Novo Varejo – Maiores e Melhores do Ano** - quatro premiações em diferentes categorias desde 2019.

A Companhia DPaschoal de Participações

GRI 2-1 | 201-1



A Companhia DPaschoal de Participações é uma S.A. de capital fechado, 100% brasileira, que já atendeu mais de cinco milhões de clientes, com uma trajetória de servir com inovação.

Sediados em Campinas – SP e presentes em 14 estados com empresas de diferentes segmentos, somos motivados a transformar o futuro e buscamos sempre contribuir com a construção de uma sociedade melhor. Somos fortemente comprometidos com o meio ambiente e possuímos programas que promovem e incentivam o engajamento dos consumidores e da sociedade ao consumo consciente. É por isso que extrapolamos o setor automotivo, nos tornando uma Companhia que vai muito além de seus pontos físicos de vendas e que investe em educação e inovação para todos.



Holding que investe no desenvolvimento de empresas de diferentes segmentos, com base em seus princípios e valores.

Automotivo



Educação e Capacitação



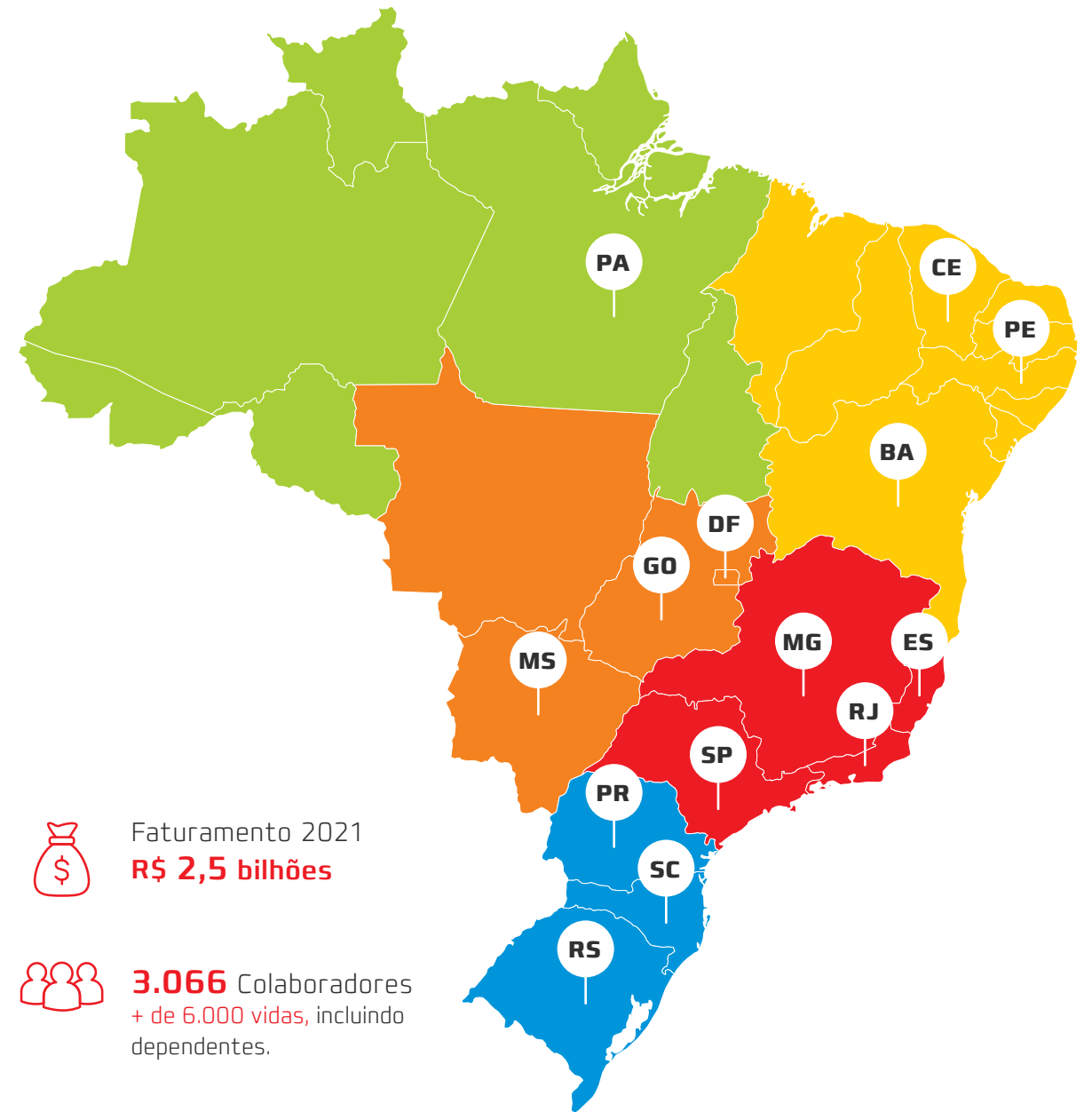
Tecnologia e Inovação



Agrícola e Imobiliário



Lojas físicas + e-commerce que atendem todo o país



Faturamento 2021
R\$ 2,5 bilhões

3.066 Colaboradores
+ de 6.000 vidas, incluindo dependentes.

5.645 Parceiros de negócio

+ de **60** indústrias parceiras

124 Lojas físicas DPaschoal

1 Loja física autopeças AutoZ

28 Centros de Distribuição:
• **17** CDs DPK
• **11** HUBs KDP

7 recapagens

Negócios Automotivos



A DPaschoal é a maior rede especializada em serviços automotivos do Brasil. Atua nos segmentos de veículos leves, pesados e agrícola. Com mais de 120 lojas em oito estados e mais de 100 municípios, a DPaschoal busca economizar tanto para seus clientes, como para o planeta, com seu princípio de medir e testar, com ferramentas exclusivas, para avaliar a real necessidade de ter que trocar peças ou pneus com total transparência e honestidade.



A Rede AutoZ conta com um portal especializado em vendas para o B2C, com atendimento técnico especializado. Possui também uma loja com mais de 20 mil SKUs segmentados em peças, pneus e acessórios. Saiba mais sobre o portal AutoZ em: <https://bit.ly/3EZWIGI>



A Kmaxx tem como missão ser a melhor plataforma de autopeças do Brasil, de forma a dar opções, agilidade e assertividade ao mecânico na hora de fazer os pedidos para a manutenção do carro de seus clientes. Saiba mais sobre a plataforma Autopeças: <https://bit.ly/3lbpms>



Especializada na distribuição automotiva no Brasil, a DPK conta com 17 filiais com um sistema avançado de distribuição de produtos. Seu maior destaque é o KDaPeça, um catálogo eletrônico completo e simples de utilizar em uma plataforma diferenciada. Saiba mais em: <https://bit.ly/3vJZCuw>



A KDP é a distribuidora digital da DPaschoal, que une as melhores marcas com as ferramentas mais eficientes para ajudar o mercado revendedor de pneus e peças, oferecendo uma experiência de compra completa, incluindo disponibilização de sistemas inteligentes que aprimoram seu negócio no dia a dia. Saiba mais sobre o Portal KDP em: <https://bit.ly/3lhEBfF>



A RecMAXX atua no segmento de recapagem de pneus, unindo qualidade, inovação e confiabilidade para o pneu recapado, pois possui bandas com desenhos originais e matéria-prima de alta qualidade, que oferecem melhor performance e custo-benefício, além de se destacar por seus processos produtivos sustentáveis. Saiba mais sobre a RecMAXX em: <https://bit.ly/3kbfWr>

Inovações Tecnológicas



IAI Partners foi fundado em 2020 com uma única missão: contribuir com o desenvolvimento de ecossistemas humanizados, inteligentes e desenhados para o mundo real a partir de estudos, pesquisas, conhecimento e com as pessoas. Nesse contexto, nos reunimos com o propósito de avaliar, preparar e desenvolver pessoas com foco em conhecimento e inovação. Saiba mais na [pág. 56](#).



O SuperK é uma solução de catálogo técnico, especializado em produtos do setor automotivo, que visa a assertividade na identificação do veículo e peças necessárias para a manutenção. Com mais de 300 mil itens, conta com uma rica base de aplicações, imagens e equivalências, além de um motor de busca único, capaz de identificar a peça em qualquer lugar do Brasil através dos sinônimos de cada região.



É uma plataforma que captura todos os dados de buscas e taxas de conversão de produtos dos nossos canais de venda e, por meio de algoritmos, transforma esses dados em informações estratégicas para a indústria. Saiba mais na [pág. 55](#).



A Maxxipel, empresa de Inovação da Companhia DPaschoal de Partições S/A, tem como propósito propor soluções inteligentes e tecnológicas para cada negócio. Saiba mais em: <https://bit.ly/33K81nM>



A Maxxi Training Academy é uma plataforma educacional de desenvolvimento profissional e gestão de negócios, voltada ao setor automotivo. Saiba mais na [pág. 48](#).



A plataforma Autocred visa entregar soluções financeira e conectar digitalmente todos os participantes do segmento automotivo. Saiba mais na [pág. 56](#).



KD é uma plataforma robusta de venda digital no canal B2B, disponível full time aos clientes. Dentre suas funcionalidades, temos um sistema de busca para encontrar a peça (incluindo equivalência e conversões) com a aplicação correta, geração de orçamentos, formação de preços e garantias de crédito. Saiba mais na [pág. 56](#).

Novos Modelos de Expansão

Em 2021 iniciamos um novo modelo de expansão das unidades físicas, com o lançamento da **Loja Móvel da DPaschoal**, um veículo devidamente equipado para levar serviços automotivos aos nossos clientes, mantendo a confiança e qualidade no atendimento onde quer que o cliente precise – seja em sua casa ou em seu local de trabalho. Assim, proporcionarmos mais praticidade, mobilidade e conveniência para o dia a dia.

As inovações não param por aí, em 2022 lançaremos nossas **Lojas Contêineres**, estrategicamente localizadas para melhor atender nossos clientes, com uma estrutura reduzida, alinhada à nossa estratégia de gestão ambiental eficiente. Este formato nos permite diminuir o custo e os resíduos gerados nas obras, além de possibilitar sua mobilidade caso precise ser transferida, o que também evita desperdícios.



Saiba mais em:

<https://www.dpaschoal.com.br/loja-movel>



DATERRA



A Daterra nasceu do sonho de reinventar a cafeicultura, com qualidade e processos de uma nova agricultura sustentável.

Sua história começou em 1908, quando o filho mais velho de imigrantes italianos no Brasil abriu sua pequena loja no Mercado Municipal de Campinas – SP. Nela, além de vender os grãos de café verde, o jovem realizava sua torrefação. Movido pela mesma força que coloca a **educação** como pilar da nossa essência até hoje, ele passou a transmitir seu conhecimento aos clientes.

Ainda que a empreitada tenha durado pouco tempo, anos mais tarde, em 1976, o coração empreendedor da família reacendeu a paixão por agricultura e novas formas de produzir, com a criação da Daterra.

A Daterra passou seus primeiros anos voltada exclusivamente para a restauração

do cerrado mineiro. Hoje, produzimos cafés especiais em larga escala, com processos pautados pela responsabilidade socioambiental e por relacionamentos saudáveis com a água, o solo, a vida selvagem, o conhecimento e as pessoas. Não se trata de fazer o melhor café do mundo, mas fazer um excelente café para um mundo melhor.

Somos a primeira fazenda de café do Brasil a receber certificação **Rainforest Alliance** e **ISO 14001**, além da verificação de **Amiga do Clima** pelo Módulo do Clima, da Rede Agricultura Sustentável (SAN) na América do Sul. Somos também uma **Empresa B** certificada, o que nos posiciona como um negócio que equilibra lucro com propósito e responsabilidade.

Sweet Spot Platform

Em 2021 a Daterra desenvolveu a plataforma **Sweet Spot**, uma solução que permite a comercialização justa de cafés comerciais. Nela, os potenciais compradores ofertam os preços pelos lotes, e o comprador que fizer a maior oferta, fica com o lote. Porém, o valor a ser pago é calculado por um algoritmo desenvolvido pelos times de estatística da Daterra Coffee e da Maxxipel, garantindo que o valor a ser pago seja menor que o valor ofertado.

A cada edição, a Daterra prepara seus lotes de cafés e oferta aos seus parceiros cadastrados na plataforma.

Uma vez que o parceiro manifesta interesse por participar, a Daterra envia amostras absolutamente fiéis aos lotes disponíveis, para análise e avaliação do parceiro. Este ofertará o preço que julgar ser justo àquele lote – respeitando o preço mínimo estipulado. Todas as ofertas são secretas.

Este projeto demonstra o compromisso da Daterra em buscar soluções inteligentes, inovadoras e sustentáveis, possibilitando preços justos para toda a cadeia de comércio do café.

Patrocínio e
Coromandel - MG
e Franca - SP

6.950ha



50%
em produção



50%
em preservação

Selos e certificações



eureciclo

Empresa



A cada ano, são:

5.800

toneladas em
compostagem
orgânica

90.000

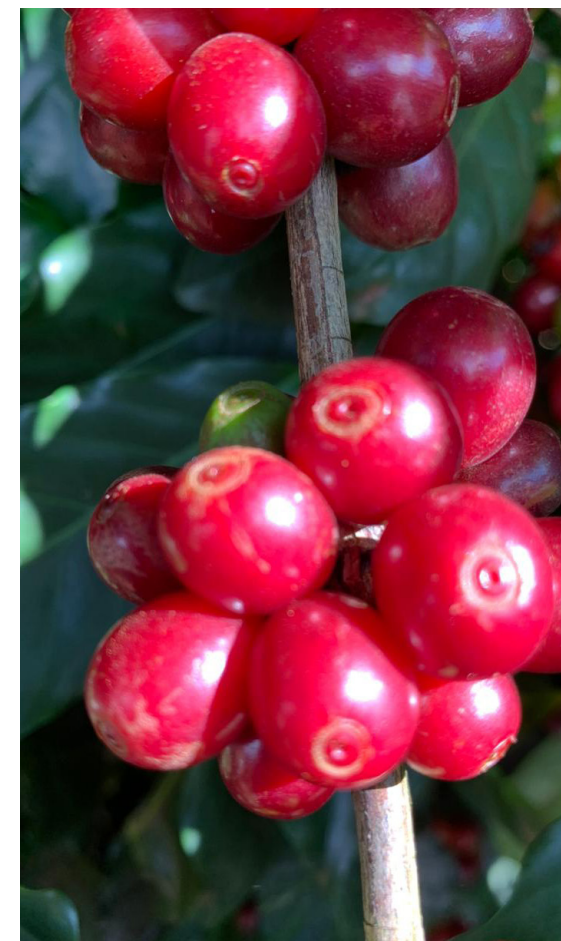
sacas de
café

Compromissos

- Provar que a agricultura pode e deve ser parceira da preservação e regeneração do planeta, e, para isso, incentivar e engajar todo o setor nesta missão;
- Tomar decisões no presente que transformam o futuro;
- Compreender que a natureza não dá respostas imediatas, é o longo prazo que constrói resiliência;
- Tomar decisões com a consciência de que a sustentabilidade é sistêmica e integrada.

Diferenciais

- Somos carbono negativo! Saiba mais na [pág. 57](#);
- Fazemos parte do projeto Tree_llion, e nos comprometemos a viabilizar o plantio de 20 milhões de árvores até 2030, aproximadamente quatro mil campos de futebol;
- Desenvolvemos projetos de educação em parceria com a Fundação Educar. Saiba mais na [pág. 18](#);
- Nos preocupamos em manter a sustentabilidade e qualidade desde a colheita do grão até a xícara, tendo como parceiros de negócio apenas importadores e torrefadores/cafeaterias com valores alinhados aos nossos.





Nossa cadeia produtiva é toda pautada na sustentabilidade, da semente à xícara.

Temos como objetivo e principal desafio a união de resultados financeiros à proteção do meio ambiente e à qualidade de nossos produtos. Trabalhamos para que nossos clientes tenham consciência da importância do desenvolvimento sustentável e do consumo consciente. Também buscamos educar e engajar jovens e crianças no tema, multiplicando o potencial transformador que o conhecimento tem ao trazê-los para conhecer nossa fazenda e a maneira como produzimos [saiba mais na [pág. 18](#)].



Investimento em pesquisas

Contamos com um parque genético de mais de 100 variedades de café, com o objetivo de obtermos genéticas cada vez mais resilientes para uma produção sustentável e resistente às mudanças climáticas. Nossas pesquisas também se estendem ao processamento e armazenamento do café, visando incrementos na qualidade e, tecnologias para agricultura de precisão.



Uso da água

Investimos em irrigação e possuímos uma visão de uso circular da água, através de nossos sistemas de captação e reuso.



Equipe de colaboradores capacitada

Promovemos a educação e conscientização ambiental de nossos colaboradores, para que possam atuar de forma ambientalmente responsável.



Modelo de plantio sustentável

Nossa área produtiva é composta por 216 mini-fazendas, de apenas 5 a 15 hectares, que são gerenciadas individualmente através de um complexo sistema de referenciamento geográfico, o que garante uma gestão precisa de recursos e maior qualidade na produção.



Embalagem certificada



eureciclo



Importadores certificados



Torrefadores certificados



Clientes fiéis e que acreditam e apoiam nosso trabalho

Crédito de carbono gerado na produção é distribuído por toda a cadeia de clientes Datterra – importadores, torrefadores e varejo. Saiba mais na [pág. 57](#)

A chave para um bom café é o cuidado, e a Datterra é prova disso.

Dividimos nossas fazendas em três, uma para cada linha de café que produzimos. Devido à alta pontuação de todas as nossas linhas (acima de 80 pontos), produzimos cafés classificados como especiais, e buscamos trazer um significado diferente e inovador para cada um deles.



A cada ano, nossos mestres provadores procuram dentro do vasto potencial da Datterra por pequenos lotes de café únicos, as nossas obras-primas, ou *Masterpieces*. Este laboratório é rico em variedades novas e não usuais, métodos de processamento, técnicas de secagem e uma infinidade de experimentos. Cada café tem um perfil de bebida único e pontuação acima de 88 pontos. Eles são totalmente rastreáveis, plantados e cultivados com história e nunca serão replicados.



Nossos *Collections* são os cafés de qualidade mais elevadas do nosso menu anual. Eles são os melhores cafés de nossas plantações e são totalmente processados utilizando o Processo Penta da Datterra. Estes cafés tem pontuação entre 86 e 89 pontos, são totalmente rastreáveis e normalmente são usados como *“single origin”*.

Esta é nossa fazenda de pequeno a médio porte.



Quais características sensoriais vêm à sua mente quando alguém diz “Cerrado Brasileiro”?

Nossos *Classics* são os melhores representantes do típico café do Cerrado, com os benefícios da qualidade da Datterra. Esta é nossa fazenda de maior volume.

Os *Classics* são usados como *“single origin”* ou como uma base excepcional para blends, pontuando entre 80 a 86 pontos.

Estes cafés oferecem excelente custo benefício para clientes que desejam boa qualidade e consistência.



Menu de cafés Datterra

A Datterra garante consistência ao mercado de cafés por meio de seu menu com mais de 60 marcas registradas, atendendo a clientes que compram o mesmo café há quase 20 anos.

Retomando sua história, em 2003, a Datterra criou seu primeiro menu de cafés, inspirada em uma vinícola que produz vinhos de altíssima qualidade. A proposta era construir um mercado diferente daquele que, por muitas vezes, era criticado por não conseguir entregar a qualidade esperada pelos compradores, e por sair do padrão de venda de variedades e processos.

Trabalhamos intensamente para permanecer em nosso propósito e proposta de oferecer cafés que tinham marca própria, principalmente frente à precificação do mercado. Porém, fidelizamos nossos clientes e parceiros de negócio ao oferecer sempre o mesmo café, com garantia, responsabilidade, preços justos e produção sustentável.

Visando garantir a excelência de nosso menu e manter nossas parcerias sólidas, em constante aprimoramento, contamos com um time engajado e experiente, incluindo engenheiros, pesquisadores e provadores.

Para além, a Datterra também investe continuamente em equipamentos e tecnologias que visam aprimorar a produção dos cafés, desde o momento de preparação das mudas até o plantio, colheita, seleção e processamento. Estamos abertos e estruturados para atender as demandas do mercado.

Leilão de *Masterpieces* by Datterra

Este ano, o tradicional leilão para venda do nosso café foi feito com o tema da astrologia indígena brasileira, com o intuito de disseminar a cultura indígena e homenagear o Professor Bruno Germano. Filho de pais indígenas, Germano foi um pesquisador astrofísico brasileiro responsável por catalogar o conhecimento de seus antepassados. Neste evento, contamos as histórias, lendas e origens das 15 constelações indígenas que escolhemos para nomear os cafés do leilão da safra de 2021. Também trouxemos este conhecimento para a Fundação Educar, saiba mais: <https://auction.daterracoffee.com.br/en/>



Prêmios e Reconhecimentos

- Café utilizado no palco pela barista Emi Fukahori, em sua vitória como campeã do **Campeonato Mundial de Preparo de Café Coados** em 2018;
- Fazenda mais sustentável do Brasil, pela Revista Globo Rural, no “**Prêmio Fazenda Sustentável 2015**”;
- Blend usado pela Campeã Mundial de Sifão, Chizuru Motokawa, em 2010;
- Café usado pela Campeã Mundial de *Latte Art*, Haruna Murayama, em 2010;
- Quatro dos seis finalistas do **Campeonato Mundial de Barista** usavam Datterra em seus blends em 2008;
- Modelo de **Fazenda Sustentável** pela Illy Café em 2008;
- Blend de Espresso usado pelo Barista Campeão Mundial, Klaus Thomsen, em 2006;
- Blend de Espresso usado pelo Barista Campeão Mundial, Troels Poulsen, em 2005;
- Melhor café do Brasil no *Cupping for Quality* da Rainforest Alliance em 2005 e 2008;
- Finalista do *Cup of Excellence* em 2001.



Fotos do acervo da Datterra – crianças e jovens nos projetos socioambientais.

PROJETOS SOCIAIS DATERRA



Academia do Grão

Inspirada na Academia Educar, em 2016 nasce a Academia do Grão, com o objetivo de **incentivar alunos da rede pública de ensino de Patrocínio - MG, a serem protagonistas das suas histórias**. As atividades envolvem oficinas para o desenvolvimento das competências socioemocionais e da cidadania, e módulos onde os jovens conhecem o mundo do café da semente até a xícara, expandindo a visão deles sobre a cultura do café e sobre as oportunidades profissionais em toda a cadeia.

92 jovens impactados **16** monitores
6 edições



Doações e Destinações

Promovemos **impacto social** através de **contribuições financeiras a projetos e ações sociais estruturadas**. Como exemplo, podemos citar o Hospital SOBRAPAR.

22 organizações impactadas
R\$ 501.857 de contribuições em 2021



SER Voluntário

Estimulamos o voluntariado, a **empatia e a solidariedade dentro e fora da Datterra**, em campanhas que são definidas a cada ano, desde 2020. Em 2021, realizamos as campanhas **Inverno Solidário e Natal Voluntário**.

6 instituições sociais beneficiadas



Formação de Professores

Desde 2012 conectamos a Fundação Educar às redes de ensino público de Patrocínio - MG e Franca - SP e, em 2017, iniciamos formações com as quais buscamos **inspirar os educadores e gestores a aplicarem o protagonismo juvenil como estratégia educativa para o desenvolvimento das habilidades socioemocionais e da cidadania**.

198 professores e gestores capacitados



Comunicação Estratégica para Instituições Sociais

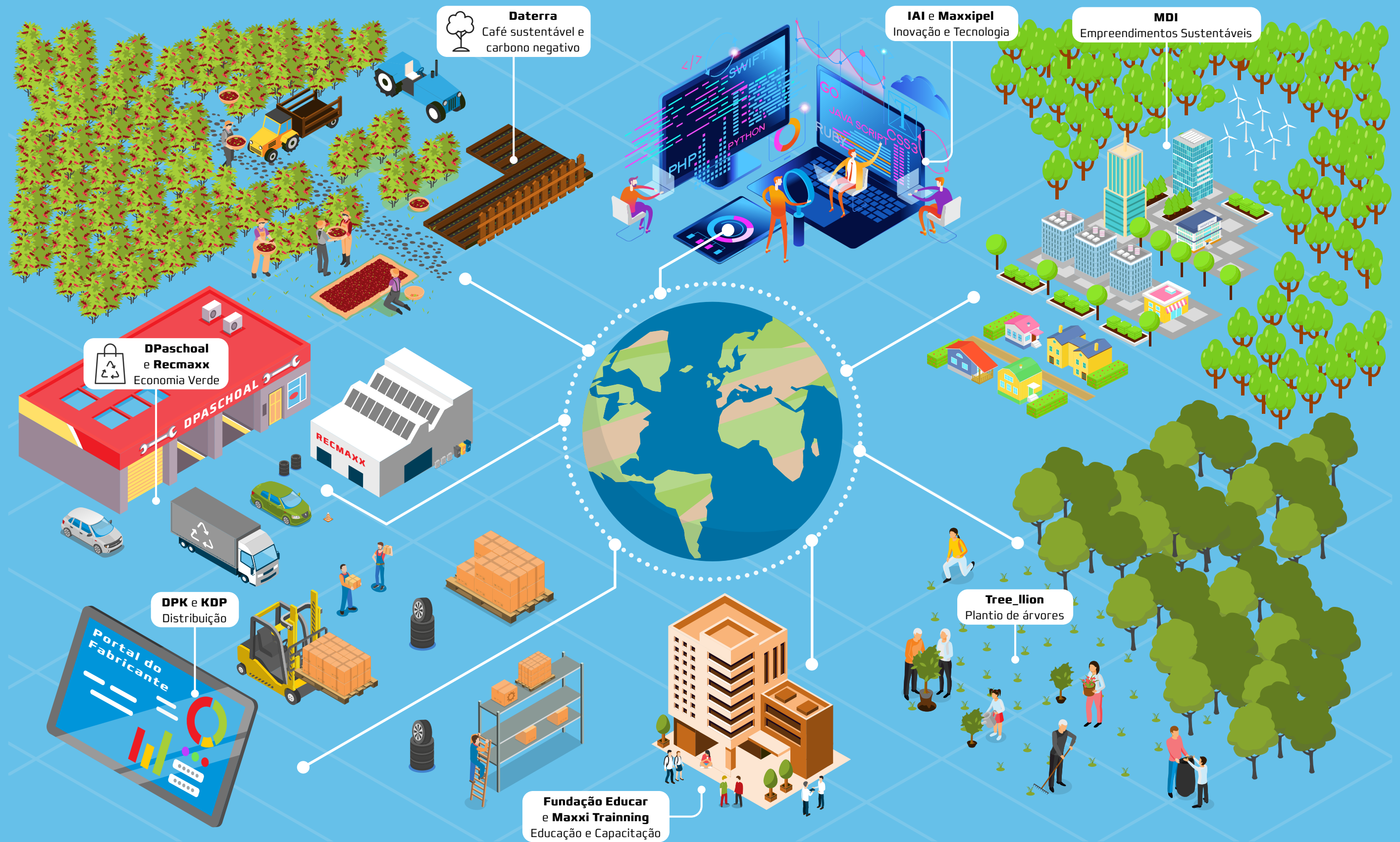
Diante do cenário de pandemia e agravamento das desigualdades sociais, as instituições passaram a ter que lidar com o aumento da demanda social. Então, em parceria com a Fundação Educar, **convidamos os comunicadores de instituições sociais a participarem de encontros**, em que nossas equipes de comunicação compartilharam ferramentas gratuitas, técnicas de texto e layout; estratégias de abordagens mais assertivas para a apresentação de projetos para **captação de recursos e engajamento nas redes sociais**.

22 participantes capacitados
2 encontros



Fotos do acervo da Datterra – crianças e jovens nos projetos socioambientais.

Como geramos valor

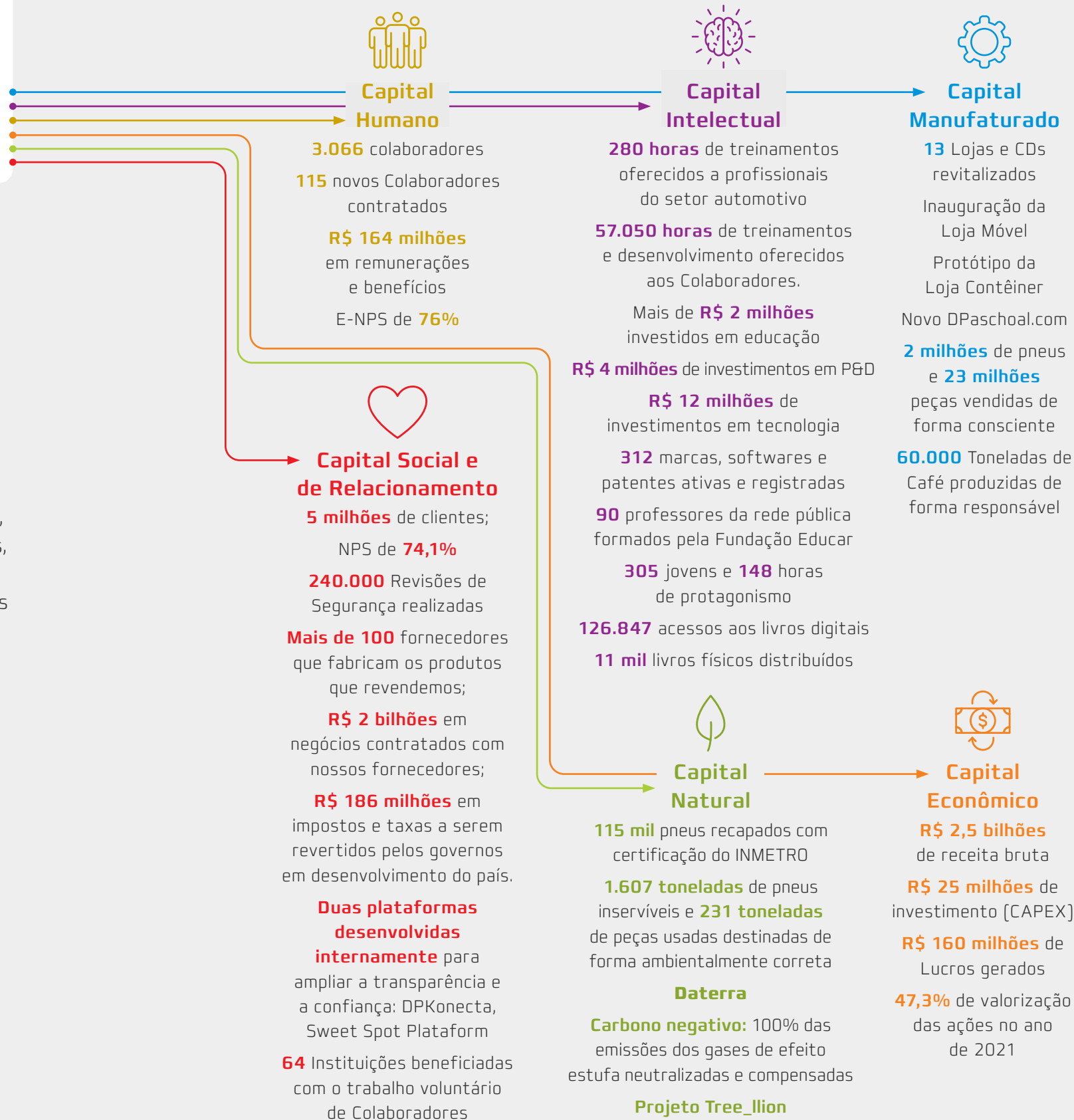


NOSSA ATUAÇÃO GRI 201-1

SER DPaschoal: todas as empresas e pessoas envolvidas nas operações e no ecossistema de atuação da Companhia são norteados pela Sustentabilidade, a Educação e a Responsabilidade. Com uma história de excelência, seguimos confiantes em nossa trajetória porque sabemos que o caminho percorrido pela CDP é pavimentado por relações responsáveis, transparentes e genuínas, sempre com o mais alto padrão de ética e integridade.



Valor Gerado



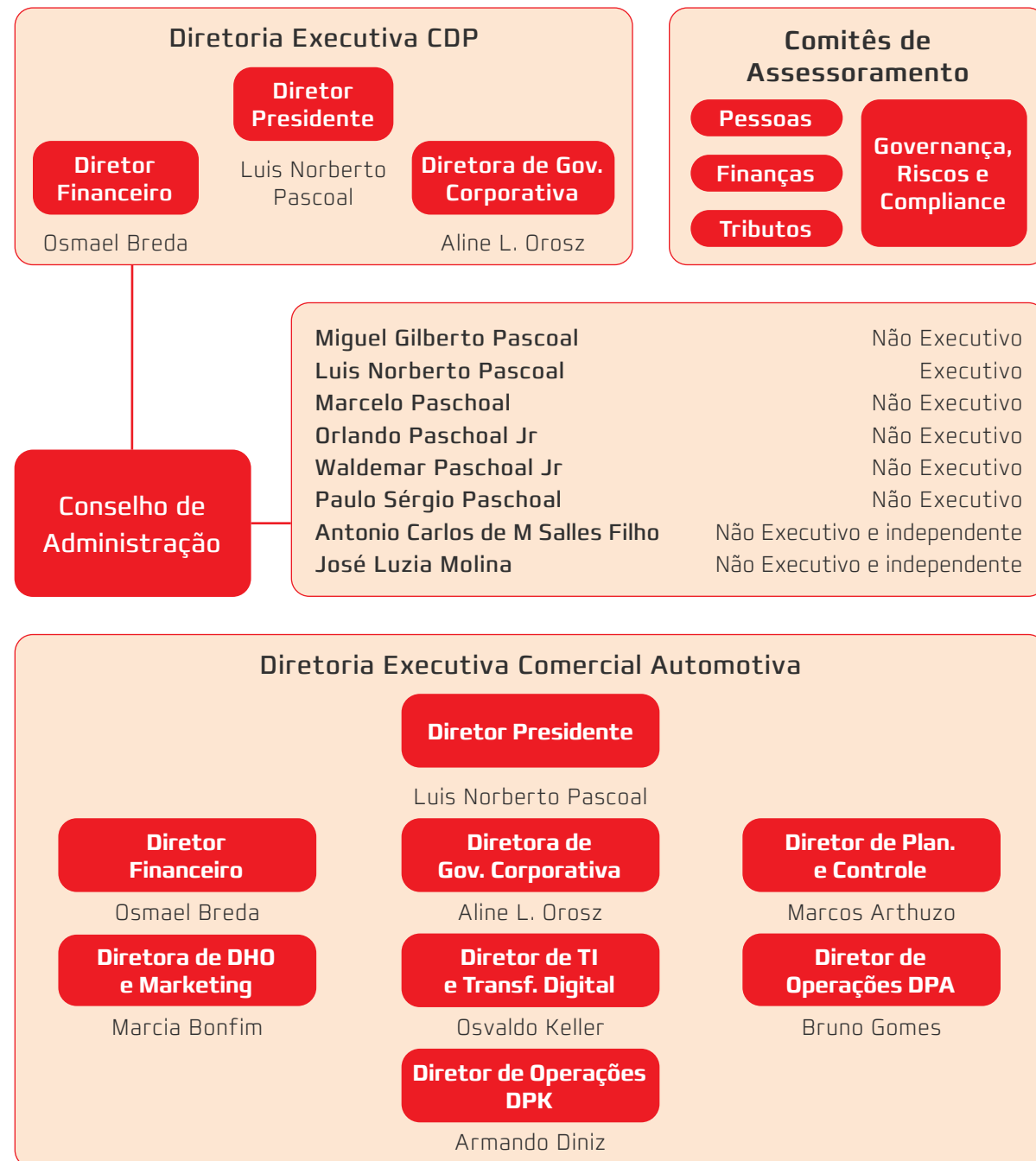
GOVERNANÇA CORPORATIVA

GRI 2-9

Nossa capacidade de gerar valor passa também por uma estrutura de liderança robusta e comprometida com boas práticas de governança corporativa.

Composição dos comitês

Todos os comitês de assessoramento do Conselho de Administração da CDP são compostos por um conselheiro independente e membros da diretoria executiva e colaboradores da Companhia. Os comitês de Pessoas, Finanças, Tributos e Governança, Riscos e Compliance contam, respectivamente, com 44%, 50%, 70% e 45% de participação de mulheres em sua composição.



DIRETORIA EXECUTIVA

Acreditamos que responder aos desafios com rapidez e conhecimento, de modo a enfrentar os problemas, transformando-os em desafios, permitiu que em 2021 a CDP crescesse com resiliência. E como fizemos isso? Com gestão mais responsável, propostas de valor claras para seus clientes e fornecedores, soluções únicas para problemas reais relacionados à saúde e segurança de nossos colaboradores.

A Diretoria Executiva da Companhia se reúne semanalmente e desde março de 2020, com o início da pandemia, as reuniões foram realizadas à distância, porém, sem nunca deixar de garantir que as tomadas de decisão fossem assertivas e tempestivas.

Certificações e Compromissos

Como forma de formalizar e garantir uma gestão sustentável e eficiente, contamos com certificações, selos e compromissos.

2021



Somos signatários do **Pacto Global da ONU**, junto com outras empresas que buscam alinhar suas estratégias e operações a princípios universais nas áreas de Direitos Humanos, Trabalho, Meio Ambiente e Anticorrupção. Este pacto propõe o alcance dos 17 Objetivos de Desenvolvimento Sustentável (ODS), de forma que também implementamos uma estratégia ODS, identificando nossos ODS prioritários, que aparecem listados abaixo.



Aderimos ao **Pacto pela Integridade e Contra Corrupção** do Instituto Ethos de Empresas e Responsabilidade Social. Esta organização é focada na mobilização e sensibilização de empresas e na gestão de seus negócios de forma socialmente responsável.

Ética e Integridade

GRI 3-3



Capital Social e de Relacionamento



Capital Intelectual

Uma forte cultura de integridade, transparência e respeito rege a atuação de todas as empresas da Companhia DPaschoal de Participações. Para sustentá-la, contamos com uma estrutura robusta de gestão, além de uma área dedicada exclusivamente para Gestão de Riscos, Compliance e Auditoria, além de ser alicerçada em políticas, códigos e times dedicados a uma atuação íntegra, premissa inegociável para a Companhia.



Nossa Razão

Construirmos juntos uma empresa que ofereça oportunidades de crescimento de forma inovadora e sustentável para clientes, colaboradores, parceiros, acionistas e para o País, agindo com simplicidade, honestidade, ética e responsabilidade, e proporcionando respeito, orgulho e reconhecimento a todos.



Nosso Propósito

Servir e prover a melhor experiência do mercado automotivo, entregando soluções que contribuam para um futuro sustentável.



Nossa Missão

Atender bem nossos clientes em produtos e serviços automotivos.



Nossas Aspirações

- Ser a primeira escolha do nosso cliente, nosso principal promotor;
- Que cada colaborado sinta-se engajado, entendendo e fazendo a sua parte, contribuindo para o sucesso da Companhia e construindo o seu próprio sucesso;
- Ser a primeira escolha dos nossos parceiros, construindo juntos a satisfação plena dos nossos clientes;
- Que nós sintamos orgulho da empresa, pelos resultados, pela contribuição concreta ao crescimento do País e pela integração empresa-comunidade.



Erica com nosso cliente na Loja DPaschoal.

SERVIR: Tratar e solucionar o problema do cliente como se fosse o seu. Ter disposição, escutar com atenção, colocar-se no lugar do cliente e oferecer sempre a melhor solução.

ÉTICA: Ser transparente, honesto, poupar para o cliente, prometer somente o que poderá cumprir.

TÉCNICA: Transmitir segurança e prestar a informação correta. Atualizar-se sempre, ter as informações sempre à mão, manter o cliente informado durante o atendimento.

SIMPLICIDADE: Fornecer resposta objetiva e clara. Atender com naturalidade, utilizar uma linguagem clara e de fácil entendimento.

PAIXÃO: Entusiasmo na voz, sorrir ao falar, gostar do que faz. Identificar-se e utilizar o nome do cliente, atender com sorriso no rosto, atender como gostaria de ser atendido em qualquer situação.



Código de Conduta

O Código de Conduta é o documento que estabelece as diretrizes, regras, normas e comportamentos esperados de nossos colaboradores e terceiros. Disponibilizamos este documento na admissão dos colaboradores e no Portal de Boas Práticas em formato didático.

Conheça a seguir os princípios centrais do nosso Código de Conduta:

Códigos e Políticas Internas:

- Código de Conduta Interno
- Código de Conduta para Terceiros
- Política de Direitos Humanos
- Política Anticorrupção
- Política de Brindes Presentes e Hospitalidades
- Política de Conflito de Interesses
- Política de Interlocução com Administração Pública
- Política de Segurança da Informação
- Política de Privacidade e Proteção de Dados Pessoais

Acesse nossos documentos aqui:
<https://www.grupodpaschoal.com.br/>

1
Está de acordo com o Código de Conduta, Valores e Princípios do Grupo DPaschoal?

2
Caso fosse publicada em algum website/mídia, traria danos à reputação do grupo ou à sua própria reputação?

3
Traria constrangimento à família e amigos caso soubesse da atitude tomada?

Estes princípios se aplicam a todas as transações da Companhia, sejam elas grandes ou pequenas. Sua função é nortear o comportamento esperado de cada Colaborador e Terceiro, no que diz respeito a atividades relacionadas à CDP.

Além do Código, contamos também com uma Política Anticorrupção, documento alinhado à Lei Anticorrupção brasileira [12.846/13].

Em 2021, lançamos o nosso Programa de Integridade e focamos nos treinamentos voltados aos Colaboradores, incluindo o combate de fraude, suborno e corrupção.

Aliado ao Código de Conduta e Política Anticorrupção, a Companhia possui uma Política de Direitos Humanos, que além de oficializar nosso compromisso, fornece diretrizes para a defesa dos Direitos Humanos. Nela, detalhamos o que é esperado na conduta de todos os colaboradores e demais públicos de relacionamento, incentivando boas práticas sobre o assunto.

A Companhia conta ainda com o Comitê de Direitos Humanos, composto por uma equipe multidisciplinar, que tem como responsabilidade revisar periodicamente a política e alterá-la sempre que necessário.



AUDITORIA INTERNA

Além do Canal Livre, a Companhia possui uma área dedicada para auditoria interna, que dispõe de mecanismos de monitoramento por exceção de riscos e exposições. Um destes mecanismos é o *Self Audit*, uma ferramenta que confere autonomia, responsabilização e transparência, utilizada nas unidades da Companhia.

Todo o processo do *Self Audit* ocorre periodicamente, de forma digital: o Gestor utiliza o aplicativo desenvolvido pela Companhia para

executar uma auto - auditoria em sua filial. Trata-se de uma verificação simples e rápida, na qual os registros são armazenados como evidências, para então serem checados. Após a conclusão, o Gestor pode relatar qualquer desvio ou não conformidade identificada em sua filial.

Essas informações são consolidadas pela área de auditoria interna, que seleciona uma amostragem para análise e disponibilizada todas as informações em *dashboard* no Power BI.



Equipe da Auditoria Interna - Matheus, Juliana, Fabrício, Fernanda e Karen.

CANAL LIVRE

GRI 2-26

Disponibilizamos o Canal Livre para o registro de denúncias, sugestões, dúvidas e o reporte de qualquer ação que viole nossos princípios e valores. O canal, que funciona 24 horas por dia, todos os dias do ano, pode ser acessado via Portal de Boas Práticas, sendo a nossa principal ferramenta para garantir o cumprimento de nossos princípios e valores. A apuração de seus dados é responsabilidade de profissionais da área de Auditoria Interna, treinados e capacitados para respeitar e proteger os direitos do denunciante e do denunciado. É garantido o sigilo sobre a identidade daqueles que comunicam e/ou

participam de investigação sobre violações ao Código e Políticas, e não são admitidas discriminação ou retaliação de qualquer natureza.

Nos casos em que as denúncias são verificadas como violações de nossas diretrizes, medidas disciplinares são colocadas em prática, incluindo, se necessário, o término de relação empregatícia. No caso de terceiros, como parceiros de negócios externos à nossa operação e fornecedores, o desrespeito ao Código ou às demais Políticas Internas e Leis pode resultar em suspensão imediata do contrato, rescisão justificada e, conforme o caso, medidas judiciais.

ENGAJAMENTO NO TEMA

GRI 205-2

Todos os colaboradores da Companhia são devidamente treinados e encaminhados à plataforma do Maxxi Training Academy, onde realizam um teste de compreensão e declaram que leram o Código de Conduta, se comprometendo com seu cumprimento. Além disso, a Companhia divulga o Canal Livre em comunicações internas, reuniões com as equipes e banners digitais e físicos, que estão dispostos em nossas Unidades e durante o Treinamento do Código de Conduta, realizado com toda a força de trabalho.

Para facilitar e inserir as normas no cotidiano de todos, desenvolvemos também cartilhas didáticas que visam esclarecer dúvidas, por exemplo sobre assédio sexual e assédio moral no ambiente de trabalho. Nelas, há explicações simples e informações sobre quais ocasiões se encaixam nestes conceitos, contextualizadas, além de explicações sobre como nossos colaboradores e terceiros devem agir caso presenciem algo que esteja em desacordo às nossas diretrizes.

Comunicação sobre combate à Corrupção

	Total de Colaboradores	Total de Colaboradores Comunidados	%
Número de colaboradores comunicados no ano sobre as políticas e procedimentos de combate à corrupção e quantos % isso representa do total.	3.066	2.486	81%*
Número de Conselheiros de administração comunicados no ano sobre as políticas e procedimentos de combate à corrupção e quantos % isso representa do total.	9	9	100%
Número de Diretores executivos comunicados no ano sobre as políticas e procedimentos de combate à corrupção e quantos % isso representa do total.	9	9	100%

*Os colaboradores não treinados em 2021 correspondem às equipes que trabalham nas lavouras/campos das Fazendas Daterra Coffee, que não são expostos diretamente a situações que possam se relacionar à Corrupção.

A Essência para SER DPaschoal



Afinal, o que é SER DPaschoal?

GRI 3-1 | 3-2

Somos guiados pela filosofia de SER DPaschoal, pautada pela **Sustentabilidade**, **Educação** e **Responsabilidade**. Entendemos que estes três aspectos são a base forte que sustenta a atuação da Companhia, sem os quais nosso trabalho não faria sentido. Em 2021, realizamos um estudo detalhado para identificar os temas prioritários para a sustentabilidade do negócio.

SER

SUSTENTABILIDADE

EDUCAÇÃO

RESPONSABILIDADE



Para isso, foi aplicada metodologia de pesquisa baseada em quatro etapas: mapeamento da cadeia e priorização de *stakeholders* da Companhia, análise de cenário e demandas do mercado, *benchmark* setorial com um olhar para as melhores práticas e uma consulta à liderança da CDP, por meio de entrevistas. Com esta visão, consolidamos uma lista dos **temas materiais** para a nossa sustentabilidade, os temas materiais – aqueles com maior potencial de impactar ou serem impactados pela Companhia.

Com base nestes temas e em nossa filosofia de SER, identificamos três pilares da nossa atuação para transformar o mundo e as vidas das pessoas. Entendemos que, no centro de SER DPaschoal, o que nos diferencia é a nossa capacidade de COLABORAR, POTENCIALIZAR e CUIDAR. Esses pilares, tão essenciais para a Companhia, são, por sua vez, atravessados pelo tema que nos guia transversalmente: o consumo consciente.



COLABORAR

Guilherme, Andreza, Mariana e Isabela no Escritório Central.

Nosso Time

GRI 2-7 | 3-3

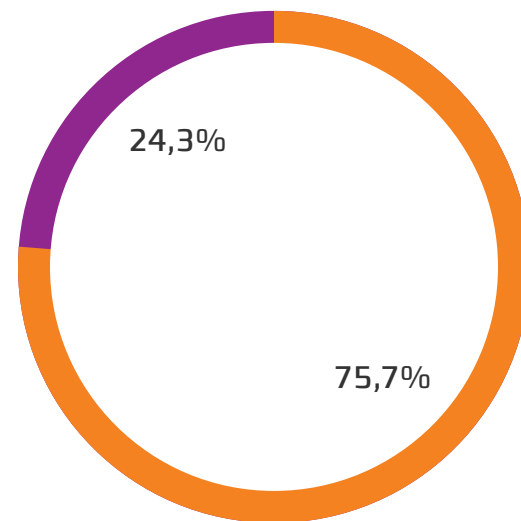


Organizações são feitas de pessoas. E esse é o grande trunfo que nos diferencia: somos feitos de gente que busca o melhor. O melhor para a sociedade, para o meio ambiente e nos resultados do negócio, que são incomodadas e que buscam sempre transformar para gerar impacto positivo. Temos uma história pautada na colaboração e na paixão das nossas pessoas, que trabalham juntas pelo propósito de construir uma Companhia alicerçada na simplicidade, honestidade, ética e responsabilidade.



Ricardo, Cleberon, Larissa, Erica, Celso, Pedro, Marina, Raquel, Carlos e Celio – DPAschoal e DPK.

3.066 colaboradores



■ Homens ■ Mulheres

100%
em período
integral

Estado	Homem	Mulher	Permanentes		Temporários*	
			Homens	Mulheres	Homens	Mulheres
BA	32	3	32	3	-	-
CE	24	8	24	8	-	-
DF	8	1	7	1	1	-
ES	32	8	32	8	-	-
GO	45	4	45	4	-	-
MG	625	161	554	160	71	1
MS	12	1	12	1	-	-
PA	31	9	31	9	-	-
PE	39	7	39	7	-	-
PR	167	32	166	32	1	-
RJ	53	21	50	20	3	1
RS	157	53	155	50	2	3
SC	142	29	142	29	-	-
SP	955	407	955	407	-	-
Total	2.322	744	2.244	739	78	5

*Nossos cargos temporários são de acordo com as safras da Daterra Coffe.

Nosso respeito e admiração pelas mulheres

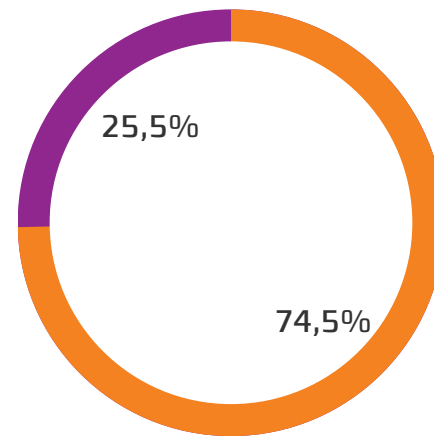
Ao longo de nossos 75 anos de história sempre valorizamos e incentivamos a participação e contribuição das mulheres em nossos negócios. Prova disso é termos construído, em 1947, um banheiro feminino em nosso primeiro empreendimento, um posto de gasolina, algo incomum na época.

Já em 1986, a DPaschoal criou o primeiro curso de mecânica básica para mulheres, contrariando a ideia de que oficina não é “coisa de mulher”. O curso buscou contribuir para a inclusão das mulheres nos assuntos automotivos, compartilhando conhecimentos teóricos e práticos sobre os cuidados com o carro, dicas de segurança e manutenção, avaliação de itens para saber a hora certa de trocar, e muito mais.

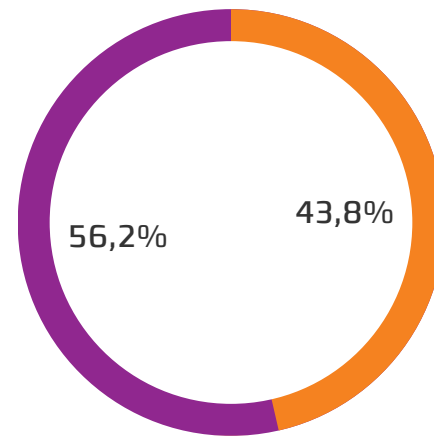
Reconhecemos que ainda há muito a ser feito na sociedade quando o tema é reparação de desigualdade de gêneros e buscamos sempre contribuir e incentivar para que, especialmente em ambientes preponderantemente masculinos, tenhamos cada vez mais a presença e a liderança feminina.

Em toda a nossa Companhia (3.066) temos atualmente 24,2% posições ocupadas por mulheres. Quando selecionados apenas as posições de liderança, temos 25,5% de mulheres, o que nos permite afirmar que as oportunidades de desenvolvimento e crescimento são garantidas a todos, independentemente de gênero. E se olharmos para o escritório central – cargos administrativos, temos 56,2% das posições ocupadas por mulheres, e novamente se isolarmos apenas as posições de liderança, temos 46,4% de lideranças femininas. Na alta administração, das 9 diretorias, 3 são ocupadas por mulheres, representando 33,3%.

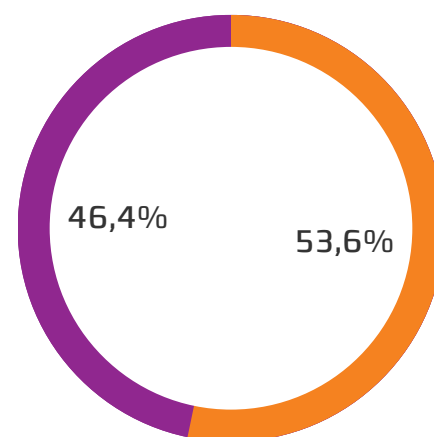
Total de Lideranças



Colaboradores Administrativos



Lideranças Administrativas



■ Homens ■ Mulheres

A seguir destacamos algumas das mulheres da Companhia, que certamente representam todas as 744 espalhadas em nossas operações e lideranças.



Aline - CDP



Andreza - CDP



Ariana - KDP



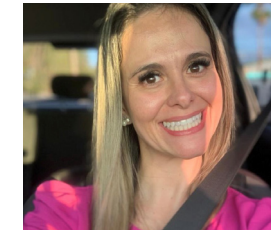
Bianca - Maxi Training



Cristiane - Fundação Educar



Crysthara - Datterra



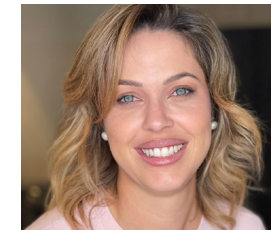
Daiene - DPaschoal



Denise - CA



Edilaine - DPaschoal



Fernanda - Datterra



Isabela - Datterra e F. Educar



Josiane - DPK



Karina - CA



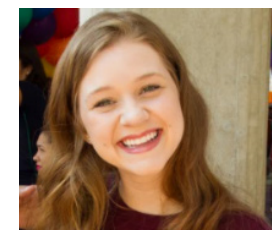
Lucia - CDP



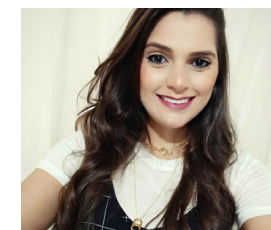
Luciana - DPA



Marcia - CA



Maria Elisa - CA



Mariana - Maxxipel



Mônica - DPK



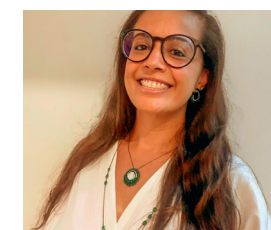
Natalia - CDP



Renata - DPK



Rubia - Datterra



Tatiane - DPaschoal



Virginia - Datterra

Plano Acionário para os Colaboradores

Todos os colaboradores após completar um ano de Companhia podem se tornar acionistas se assim desejarem. Atualmente cerca de 4% do capital da CDP, que representa de 20 milhões de ações, são detidas por nossos Colaboradores.

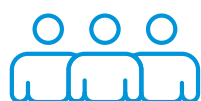
Benefícios

Visando garantir o bem-estar de todas as nossas pessoas, fornecemos diversos benefícios como forma de ampará-los nas mais diversas áreas de suas vidas. Dentre eles podemos citar: Convênio Médico, Convênio Odontológico, Seguro de Vida, Vale Alimentação/Refeição, Rrefeitórios (área central), Vale Transporte e Cesta de Natal. Para além, também fornecemos:



DESCONTO PARA FUNCIONÁRIOS

Todos os colaboradores da Companhia contam com desconto nos produtos e/ou serviços prestados pelas lojas DPaschoal, assim como nos produtos vendidos pela distribuidora DPK. O benefício se estende para pais, irmãos, cônjuges e filhos dos funcionários.



PARCERIAS GRÊMIO

O Grêmio é uma entidade sem fins lucrativos e políticos, que dispõe de uma estrutura física e profissional para a prática de exercícios físicos e atividades colaborativas. Nossos colaboradores podem se associar ao Grêmio com a contribuição de 0,2% de seu salário, e usufruir de toda sua estrutura. A CDP contribui com Grêmio com o mesmo valor arrecadado pelos associados, garantindo uma manutenção de qualidade.



APOSENTADORIA

A CDP considera importante que os Colaboradores tenham uma reserva de dinheiro no momento de sua aposentadoria ou desvinculo com a empresa. Assim, oferecemos o Plano Pecúlio, o qual fornece duas opções de planos: o pró-ação, uma oportunidade que o funcionário tem de adquirir ações da Companhia com a contribuição adicional da empresa; e o PGBL, o mesmo que os bancos oferecem, porém com a comodidade do desconto pela folha e com a contribuição adicional da empresa.

Atração de Talentos

Em todos os nossos programas de atração de talentos, nos preocupamos em garantir que todos os colaboradores tenham a oportunidade de desenvolver projetos que fomentam a inovação e o desenvolvimento profissional. Também buscamos incentivar o desenvolvimento de projetos de responsabilidade social, sob condução da Fundação Educar, e empresarial.

Em 2021, a área de DHO (Desenvolvimento Humano e Organizacional) fechou uma parceria com a plataforma digital Gupy, com o propósito de trazer agilidade e assertividade aos processos seletivos, proporcionando ao candidato uma melhor experiência.



PROGRAMA APRENDIZ

O Programa de Aprendiz da CDP acontece via parceria com uma Instituição de Aprendizagem, visando garantir uma formação teórica de qualidade, voltada para conteúdos administrativos e de vivência prática na empresa, em lojas e em centros de distribuição da Companhia.



PROGRAMA ESTÁGIO

O Programa visa transformar e desenvolver o potencial de jovens universitários, preparando-os para desbravar novos caminhos e dando-lhes a oportunidade de crescer junto com a gente.



PROGRAMA TRAINEE

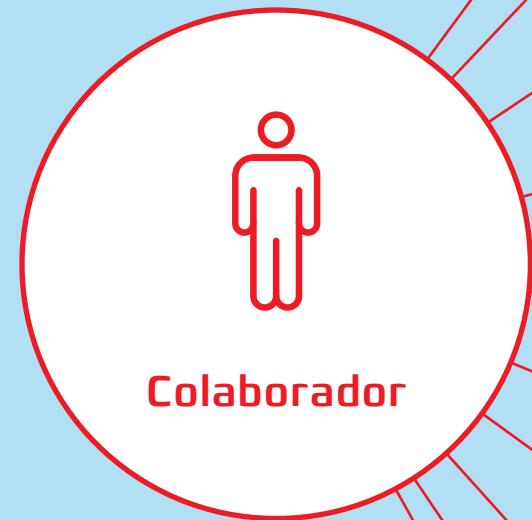
Nosso Programa de Trainee tem como objetivo principal atrair e desenvolver jovens talentos para assumirem posições estratégicas na Companhia. Valorizamos o protagonismo, visão sistêmica e a vontade de fazer a diferença.

Desenvolvimento

GRI 3-3 | 404-2

Compartilhar conhecimento é primordial para a CDP.

Acreditamos no potencial transformador da educação e, por isso, queremos que nossas pessoas sejam capazes de se desenvolver dentro da Companhia, reforçando o nosso jeito de SER. Para isso, contamos com diversos treinamentos e programas de desenvolvimento e de avaliação de desempenho, todos focados em auxiliar nossos colaboradores a serem sua melhor versão, para que juntos possamos construir uma empresa cada vez melhor, em termos de resultados e retornos para a sociedade. Diversos programas foram adaptados ao formato online em decorrência da pandemia, porém, mantivemos a qualidade graças ao uso de metodologias inovadoras e ao apoio direto da equipe da nossa plataforma online Maxxi Training Academy [saiba mais na [pág. 48](#)]. Confira nossos programas de desenvolvimento ao lado:



Em 2021, apresentamos nossos colaboradores com a plataforma de treinamento Maxxi Training Academy, uma ferramenta moderna e simples, para uma aprendizagem plural e colaborativa. Nossa universidade é dividida em cinco academias, pensadas para fortalecer nosso jeito de SER e desenvolver habilidades e competências que contribuam com o sucesso do negócio e da cadeia automotiva [Saiba mais na [pág. 48](#)]

CTTi – Centro de Tecnologia Treinamento e Inovação

É um dos principais parceiros do Maxxi Training Academy sendo o responsável técnico e comercial pelos programas de formação das funções de técnicos de serviço, consultores técnicos, entre outros.

Programa de Formação Administrativo

O programa é executado regularmente para garantir que os colaboradores nas funções de assistente administrativos das unidades de negócio estejam preparados para executar a sua rotina, respeitando o nosso jeito de SER.

Programa de Formação Técnica/Comercial

O programa envolve colaboradores na função de consultor técnico comercial e visa ensinar o nosso modelo de atendimento, processos de negociação e conhecimento técnico para argumentação comercial, sendo mais um programa conduzido pela equipe técnica do CTTi.

Programa de Formação Técnica

O programa tem como objetivo garantir a capacitação técnica dos nossos colaboradores que atuam na execução de serviços automotivos linha leve e pesada – o mesmo é executado pela equipe de instrutores do CTTi [Centro de Treinamento Técnico e Inovação].

PDEP – Programa de Desenvolvimento e Execução de Projetos

O programa tem como objetivo desenvolver habilidades necessárias para estruturar as bases da gestão e gerir com excelência as rotinas sob a responsabilidade do colaborador.

CFM – Centro de Formação de Multiplicadores

Neste programa, capacitamos os colaboradores das operações [lojas e centros de distribuição] para executarem o papel de multiplicadores do conhecimento interno dentro de suas Regionais.

PDG- Programa de Desenvolvimento de Gestores

O principal objetivo deste programa é garantir que todos os novos líderes, vindos de mercado ou movimentados internamente, passem pela etapa de interação com as áreas administrativas, conhecendo melhor seu papel dentro da Companhia.

Excelência em Liderança

É um programa que ocorre duas vezes ao ano, dedicados à toda liderança da Companhia, com temas relevantes para contribuir na gestão do nosso time e também com o desenvolvimento de todos os gestores da Companhia.

Cultive-se

O objetivo deste programa é proporcionar momentos para o autodesenvolvimento dos nossos colaboradores e melhorias no desempenho do dia a dia.

Desenvolva

É um programa voltado para colaboradores que se destacaram na Companhia, como uma forma de auxiliar o desenvolvimento de habilidades como inteligência emocional e gestão de carreira.

TREINAMENTOS

GRI 3-3 | 404-1 | 404-3

57.050
horas de treinamento
oferecidas em 2021



- Engajamento;
- Mitigação de riscos;
- Conhecimento;
- Melhoria dos resultados.

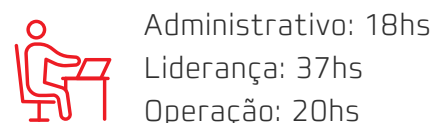


Média de horas de treinamento por colaborador, por:

GÊNERO



CATEGORIA FUNCIONAL



Equipes do CTTi e Engenharia em treinamento com equipes das Lojas DPaschoal.

RECERTIFICAÇÃO GREAT PLACE TO WORK

Somos certificados como um excelente lugar para trabalhar desde 2005, e renovamos nossa certificação em 2021. Nossos diferenciais são nossos treinamentos pela universidade da Companhia, sempre valorizando o desempenho individual de todas as nossas pessoas e assumindo uma postura acolhedora e compreensiva. Como resultado de nossos esforços, tivemos um índice de aprovação de 80% em avaliação feita pelos próprios colaboradores.



AVALIAÇÃO DE DESEMPENHO E RECONHECIMENTOS

Nossa gestão de pessoas é orientada pela metodologia RAV - Reconhecer, Avaliar e Validar os colaboradores no exercício de sua função. Para garantirmos que esta metodologia seja aplicada da maneira correta, realizamos ciclos de avaliação de desempenho, que ocorrem por meio da plataforma *Feedback House* e da ferramenta *Nine Box*. Esta ferramenta leva em conta o Potencial x Desempenho, de forma que, ao final do ciclo, é elaborado um plano de desenvolvimento individual, que soma aos direcionamentos dos colaboradores os programas de desenvolvimento da Companhia. Aos colaboradores que se destacam, desenvolvemos projetos e eventos para que se sintam reconhecidos e se engajem ainda mais. Estamos implementando um programa voltado à mentoria, visando contribuir na gestão e desenvolvimento do capital humano.

Avaliação de Desempenho

Comparativo Área/Cargo	Gênero		Total
	Mulheres	Homens	
Escritório	76%	74%	75%
Colaborador	75%	85%	79%
Liderança	76%	48%	61%
Operações	64%	67%	66%
Colaborador	61%	65%	64%
Liderança	93%	89%	91%
Total Geral	67%	68%	68%



Saúde e Segurança no Trabalho (SST)

A saúde das nossas pessoas é uma prioridade máxima. Em prol deste princípio, o SESMT - Serviço Especializado de Segurança e Medicina do Trabalho planeja e executa o atendimento aos programas de acordo com as legislações vigentes, com o objetivo de prover um ambiente de trabalho seguro e saudável para todos.

Contamos com Comissões Internas de Prevenção de Acidentes (CIPAs), compostas por nossos colaboradores e formadas por meio de eleições ou designadas, que atuam em prol da saúde e segurança de nossas unidades.

Em 2021, a Semana Interna de Prevenção de Acidentes de Trabalho (SIPAT) teve o tema **ESG - Uma jornada para a sustentabilidade**, evento aberto para toda a Companhia, em que foram introduzidos os conceitos ESG e os Objetivos de Desenvolvimento Sustentável:



ODS 3 (Saúde e Bem-estar):
Os Primeiros Socorros da Nossa Mente;



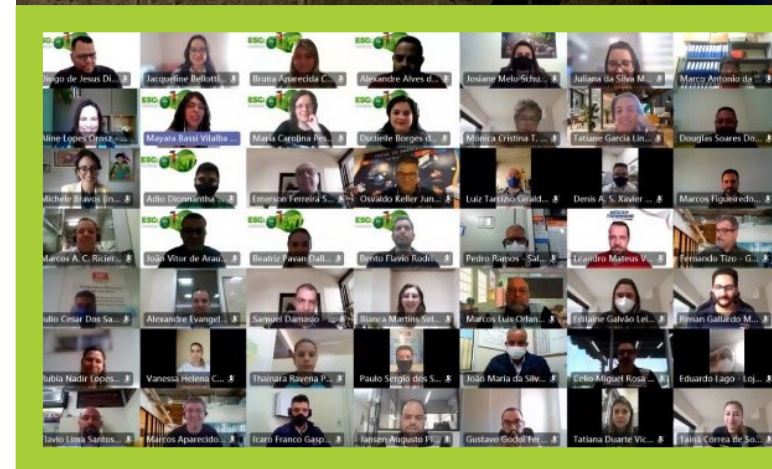
ODS 8 (Trabalho decente e crescimento econômico):
Futuro do trabalho da pessoa com deficiência - Da Lei de Cotas à Agenda 2030;



ODS 12 (Consumo e produção responsáveis):
Produção & Consumo Responsáveis e o Futuro do Planeta;



ODS 16 (Paz, Justiça e Instituições Eficazes): Como eu posso fazer parte da mudança?



Equipes de Saúde e Segurança do Trabalho – Denis, Adio, Talita, Jéssica, Jacqueline, Izabela e Mariana.

COMBATE À PANDEMIA

A CDP focou seus esforços no enfrentamento da crise na saúde e economia, sempre orientados pelo encantamento de seus clientes, colaboradores e demais públicos de relacionamento. Dado o contexto da COVID-19, as ações implementadas em 2020 permanecem e são constantemente aprimoradas.

Todas as unidades da Companhia estão preparadas, os colaboradores treinados com cartilhas e cursos sobre os principais cuidados que devem ser tomados nas unidades, assim como em suas casas e nos momentos de deslocamento. Todos foram devidamente protegidos, seguindo todas as orientações e recomendações das autoridades.

APOIO A COMUNIDADES LOCAIS

O Programa SER Voluntário, uniu a Fundação Educar e a DPaschoal, em uma parceria para a doação e a entrega de 12 mil máscaras à cinco comunidades de alta vulnerabilidade social de Campinas - SP.



BEM-ESTAR

Acreditamos que um desenvolvimento efetivo só é possível quando o bem-estar está presente também na jornada de trabalho. Nosso principal programa, o SER + Equilíbrio, foi lançado em abril de 2021, com o propósito de cuidar da saúde mental e física de nossos colaboradores.

Para isso, disponibilizamos atendimento psicológico gratuito e, ao longo do ano, promovemos aulas online gratuitas de meditação, yoga, ginástica laboral, entre outros. Também trouxemos palestras e aulas online, com o intuito de estimular a inteligência emocional e novas habilidades, como exemplos podemos citar palestras sobre educação de crianças e adolescentes na pandemia, e aulas online de culinária.

Outra maneira de contribuir com o bem-estar de nossos colaboradores, é por meio do estímulo a atividades esportivas, recreativas, sociais e culturais. Para isso, contamos com uma parceria com o Grêmio (Saiba mais na [pág. 30](#)).



JORNADA DE TRABALHO

Preocupados com a saúde e bem-estar de nossos Colaboradores, em 2021, desenvolvemos um programa para contribuir com a gestão da jornada de nossas Equipes. Aliado à nossa ferramenta de HORA MARCADA, este programa facilita a rotina de nossas Lojas, prezando pelo atendimento ao cliente, sem deixar de cuidar do descanso necessário das nossas Equipes.

O registro de ponto passa a ser mais rápido, simples e seguro, sendo realizado por reconhecimento facial, de maneira a garantir uma maior eficiência e fluidez, uma vez que a comunicação entre a coleta e o processamento dos dados deixa de ter sistemas intermediários. Isso contribui com a modernização e tecnologia da Companhia.

Além disso, elaboramos políticas de horas extras, automatizamos processos e compartilhamos e capacitamos nossos gestores na gestão da jornada de trabalho, fazendo do conceito BIOSmart uma prática em nosso dia a dia.

Parceiros de Negócio

GRI 3-3 | 203-2



Capital Social e de Relacionamento



Capital Intelectual



Capital Manufaturado



Capital Econômico



Colaboramos porque atuamos priorizando relações transparentes e geradoras de valor para todos. Estabelecemos relacionamentos baseados na confiança mútua e em parcerias que visam ao melhor resultado para todos.

Para tornar esse compromisso tangível, contamos com a **Plataforma Aliança**, que tem como missão:

- Entregar informações que contribuam para uma correta produção das indústrias;
- Entender as necessidades dos nossos parceiros, de maneira a solucionar suas principais dores e em conjunto construirmos uma plataforma estratégica para o futuro;
- Reconhecer os parceiros que mais contribuíram com a inovação, sustentabilidade e transformação do segmento.



Anualmente, a Companhia realiza o Prêmio Aliança, que em 2022 teve sua 17ª edição. Neste evento, reconhecemos os principais parceiros e fornecedores da Comercial Automotiva (DPaschoal e DPK), com o intuito de incentivar boas práticas dentro da cadeia de suprimentos. Esse ano o evento aconteceu no dia 15 de março, em formato híbrido. Ele foi transmitido via YouTube para todos que desejassem assistir à premiação, mas alguns representantes das fábricas foram convidados para receber o prêmio presencialmente no prédio Mescla da PUC - Campinas!



Esse espaço foi inaugurado há pouco tempo e tem como objetivo estimular atividades de inovação e empreendedorismo junto com os alunos, professores e empresas na universidade. Pensando nesse propósito que tem tudo a ver com o nosso jeito de SER DPaschoal, nós já temos uma sala exclusiva na Mescla e utilizaremos esse espaço para diversos projetos, como o Programa Economia Verde, que foi justamente o tema desse ano do Prêmio Aliança.



Saiba mais: matéria da PUC - Campinas, [clique aqui](#) e para assistir à premiação, [clique aqui](#) e acesse no Youtube.

Rede de Credenciados

As **Redes Credenciadas DPaschoal** reforçam a imagem pioneira da empresa no setor automotivo, que vem oferecendo ao mercado novas opções de negócio desde os anos 2000. Pensando na diversidade de públicos e ramos de atuação, a DPaschoal segmenta suas redes de credenciamento de acordo com o tipo de cliente que cada parceiro pretende atender. A partir disso, oferecemos todo o suporte de uma empresa com mais de 70 anos de experiência no ramo automotivo, para ajudar a desenvolver os negócios de forma inovadora e sustentável.

Dentre os modelos de parceria, destaca-se a rede **TOP Service**, que é composta por centros automotivos parceiros que se identificam com os valores e o jeito de SER DPaschoal, e que têm a oportunidade de usufruir de todo o suporte da marca. Para que possam aprimorar seus negócios dia após dia, esses parceiros contam com diversas vantagens, entre elas: marketing, capacitação da equipe, identidade visual completa, parcerias com fornecedores e muito mais.

Para garantir uma expansão assertiva, a Rede TOP Service busca por centros automotivos familiares que são referência em sua comunidade, tem veia empreendedora e foco total no cliente.

TOP service DPASCHOAL



Ter veia empreendedora



Ter sede por melhores resultados



Foco total no cliente



Só aceitar o melhor do mercado



Ser amigo do meio ambiente



Ser amigo da sociedade

A rede conta com **989** Credenciados, sendo **132** TOP Service.



Saiba mais em: <http://www.topservice.dpaschoal.com.br/index.php/saiba-mais/>

Já a DPK conta com a **Rede Maxxi Service**, que é voltada ao fortalecimento do mercado de reparação de peças automotivas. Por meio de tecnologias e transparência com o cliente, a rede está caracterizada como a Oficina de Confiança do consumidor.

Fazendo parte da Rede Maxxi Service, os credenciados obtêm qualificação técnica, suporte de marketing, catálogo eletrônico, taxas diferenciadas e programa de relacionamento. Além disso, ganham força na compra de peças e equipamentos, tendo mais tempo para se dedicar ao que realmente importa: atender o seu cliente da melhor maneira possível.



Possui mais de **2.000** oficinas credenciadas.

Se você é um aplicador do segmento automotivo, pode fazer parte desta rede que vai dar um novo impulso para o seu negócio!



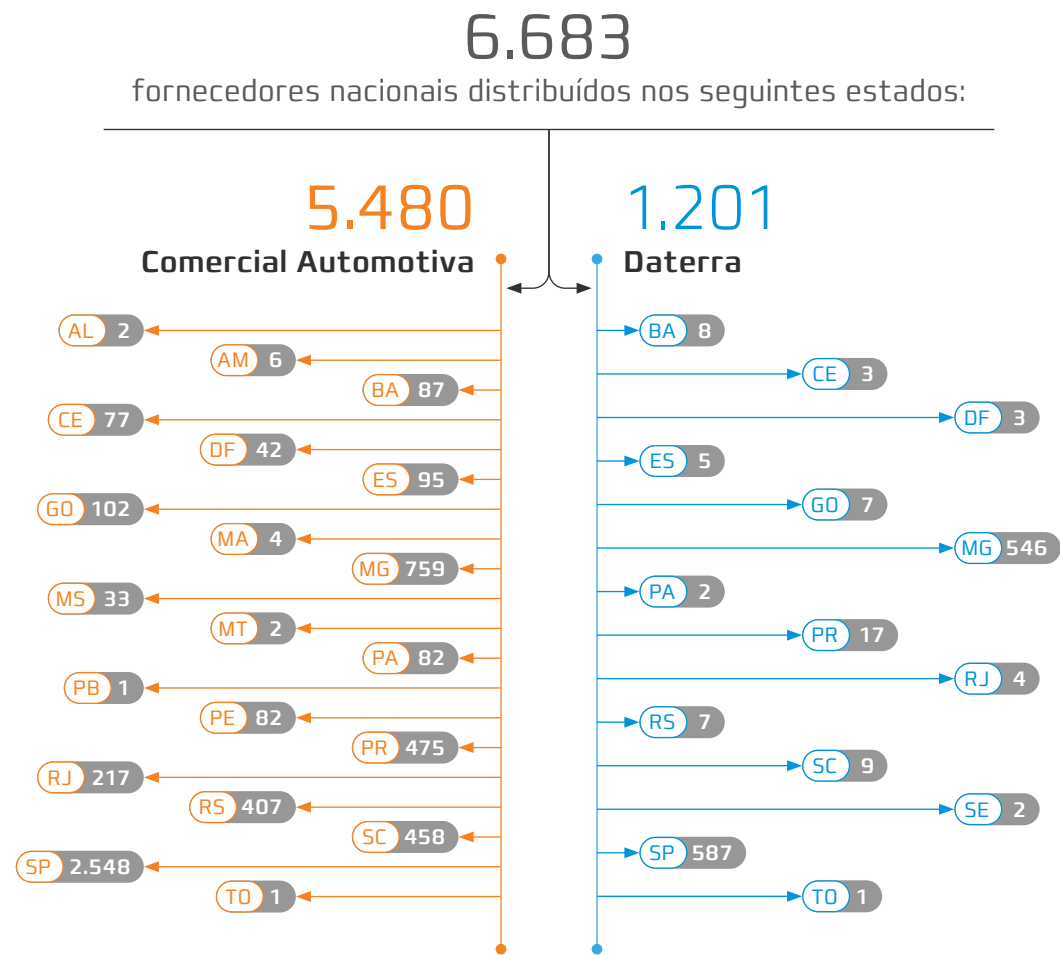
Saiba mais em:

<http://www.maxxiservice.com.br/>



Nossos fornecedores

GRI 2-6 | 204-1



COMERCIAL AUTOMOTIVA

Finalizamos o ano com 5.482 parceiros comerciais, sendo 1.557 de fabricantes e distribuidores de pneus e peças, que representam 85% do montante gasto no ano. Os demais fornecedores são de serviços de consumo, como convênios médico e odontológico, vale alimentação e refeição (destinados aos nossos Colaboradores), locação de veículos, mão de obra de limpeza, dentre outros, bem como serviços de infraestrutura destinados ao atendimento de todas nossas unidades. Todos os nossos fornecedores são nacionais, distribuídos em 20 estados brasileiros.

DATERRA

Em nosso braço agrícola, trabalhamos com 1.201 fornecedores diferentes, distribuído em 14 estados, priorizando os microempreendedores e parceiros da nossa região. Os principais tipos de fornecedores são de insumos (adubos e fertilizantes), peças (para manutenção de veículos pesados), combustíveis e lubrificantes, frete de mercadorias, energia elétrica, transporte de pessoal, serviços aduaneiros, embalagens (sacaria e caixas), alimentos (para refeitório interno), materiais elétricos e de construção (para estrutura predial).



Carlos e Ricardo – Centro de Distribuição DPK.

RESPONSABILIDADE NA CADEIA

O **Código de Conduta** é o documento que estabelece as diretrizes, regras, normas e comportamentos esperados de terceiros. Após a análise, quando não há riscos identificados, colhemos uma assinatura de consentimento para oficializar o relacionamento do fornecedor/parceiro com a Companhia.

Também treinamos constantemente nossas equipes sobre a responsabilidade subsidiária e a importância de termos parceiros alinhados aos valores da Companhia.

Além disso, realizamos uma análise prévia do fornecedor, envolvendo as áreas Jurídico, Segurança do Trabalho, Compliance, Fiscal e Financeiro. Dessa maneira, avaliamos a conformidade com as diretrizes legais, de saúde e de segurança.

Em 2022, pretendemos intensificar ainda mais o trabalho neste tema, com uma comunicação formal a respeito de práticas éticas e anticorrupção.

PRÊMIO ALIANÇA

Programa de reconhecimento de fornecedores e parceiros para incentivar as boas práticas dentro da cadeia de suprimentos (Saiba mais na [pág. 35](#)).

Clientes



Capital Social e de
Relacionamento



Capital
Intelectual

Queremos ser muito mais do que lojas para nossos clientes, por isso, prezamos por criar relações de confiança e investir em inovações tecnológicas que facilitem seu dia a dia e estimulem um consumo mais consciente.

Criamos soluções que atendam às necessidades de nossos clientes, mantendo-nos sempre um passo à frente na resolução de suas dores. Conheça mais sobre as soluções a seguir:

SAÚDE E BEM-ESTAR DOS CLIENTES

A DPaschoal conta com um serviço de desinfecção de cabine, na qual realiza a higienização de todas as superfícies internas do veículo: bancos, volante e painel. Por ser uma limpeza eficaz contra fungos, bactérias e vírus, oferecemos este serviço gratuitamente para os profissionais da saúde, como forma de combate à covid-19.

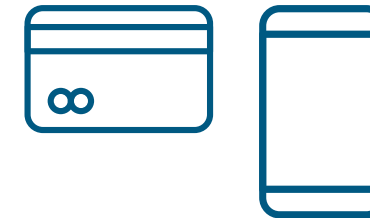


Plataforma Autocred

A Plataforma Autocred sempre esteve presente na história da DPaschoal, desde suas primeiras operações comerciais. Vender a crédito sempre significou **acreditar** nos clientes que escolheram a empresa como a melhor solução do segmento automotivo. Atualmente as vendas a prazo nas Lojas DPaschoal representam cerca de 85% do faturamento e são realizadas com financiamento próprio e aprovação descentralizada – um modelo único no segmento de varejo. Mensalmente mais de 40 mil

propostas de crédito são avaliadas e, em média, 95% aprovadas – desse montante, mais de 60% são aprovadas automaticamente em menos de 10 segundos.

Os resultados obtidos demonstram que tecnologia e inteligência humana trouxeram resultados surpreendentes, provando que o conceito BIOsmartBIO permeia toda a Companhia, que ganhou agilidade na concessão do crédito, aumento das aprovações e consequentemente redução na inadimplência.



VANTAGENS

- Abertura de conta 100% digital;
- Para pessoa física e jurídica;
- Conta segura e sem mensalidade;
- Cartão pré-pago com contactless e saques em Banco 24hs;
- Possibilidade de contratação de seguros e assistências.

EM 2021 A PLATAFORMA AUTOCRED EXPANDE SUAS FRONTEIRAS

Com base em toda inteligência e tecnologia desenvolvidas ao longo da sua história, em 2021 a plataforma Autocred ampliou seus horizontes, oferecendo novos serviços e produtos financeiros, com foco em seus clientes do mercado automotivo.

Nesta nova fase a plataforma Autocred, além de oferecer crédito diretamente para os clientes DPaschoal e KDP, também provê um ecossistema de serviços financeiros digitais ao mercado automotivo. Para isso, fornece soluções inovadoras, confiáveis, acessíveis e que possam contribuir com o desenvolvimento econômico e sustentável de nossos clientes, parceiros, fornecedores e colaboradores.

Muito mais do que contas digitais para consumidores e empresas realizarem suas movimentações financeiras, a plataforma oferece soluções de meios de pagamentos, serviços financeiros, seguros e assistências.

Seu grande diferencial é a oferta de soluções integradas para viabilizar o acesso ao crédito para toda a cadeia do nosso segmento, desde fabricantes, revendedores, centros automotivos, caminhoneiros e consumidores.



Conta Digital



Meios de Pagamentos



Seguros e assistências



Crédito e cobrança



Big Data e Analytics

Soluções aos Clientes

AUTOCARD

TRUCKCARD

DPASCHOAL

O Autocard é um programa de fidelidade exclusivo para clientes DPaschoal, que funciona via aplicativo. Nele, nossos clientes passam a ter acesso a benefícios e conteúdos exclusivos, garantindo sua segurança, economia na manutenção de seu veículo e dicas para um consumo mais consciente.

Oseias – Loja DPaschoal.



Também incentivamos nossos clientes a realizarem manutenção preventiva em seus automóveis, por meio do nosso programa de **Medir e Testar** (saiba mais na [pág. 51](#)). Isso aumenta a vida útil dos componentes do veículo, reduz danos e desgastes graves ou irreversíveis, e ainda diminui gastos com a manutenção, garantindo maior controle financeiro.



Revisão de Segurança

Um trabalho gratuito e cuidadoso, feito por profissionais qualificados e com equipamentos modernos, que vai garantir uma avaliação precisa das condições dos itens mais importantes para o conforto e segurança de nossos clientes.



Comodidade com Hora Marcada

Por meio do aplicativo AutoCard ou pelo site, os clientes podem marcar o seu atendimento de forma simples, rápida e digital com o Hora Marcada. É só selecionar a loja mais próxima, escolher os serviços, o dia e o horário mais adequados e pronto!



O **programa EcoControl** é focado na gestão dos resíduos gerados nos serviços prestados pelas lojas e que permite acompanhar a destinação dos pneus, desde o momento que são trocados nas lojas, até a sua reciclagem (saiba mais na [pág. 53](#)).



O **RodarFleet** é o segmento da DPaschoal focado nos clientes pessoa jurídica que possuem uma frota de veículos. Com o **RodarFleet**, além de todos os benefícios DPaschoal, oferecemos uma negociação personalizada e previsibilidade dos gastos com a manutenção da frota. Adicionalmente, disponibilizamos o Portal **RodarFleet**, que se comunica diretamente com o sistema de vendas da lojas, agilizando a aprovação dos orçamentos em um simples acesso e contribuindo com a operação entre loja e gestor de manutenção da frota. O Portal **RodarFleet** ainda oferece todo o histórico de serviços realizados na DPaschoal, facilitando consulta de garantias.



Serviço de Aprendizagem e Formação a Frota

O **SAFF MAXX** é uma equipe formada por técnicos altamente capacitados, atuando diretamente nas frotas Linha Pesada (caminhões, ônibus, agrícola e OTR "Off the Road"). Através de análises realizadas nas frotas, nos veículos, pneus e sucatas, onde, com os resultados encontrados, pode-se orientar sobre a melhor seleção, aplicação dos produtos e serviços, indicação da correta manutenção, visando sua correta utilização. Oferecemos, ainda, treinamento e capacitação aos colaboradores de nossos clientes, com o objetivo e compromisso na otimização dos processos de manutenção, utilização, controle e gerenciamento, buscando sempre a economia, com peças e pneus, e o menor custo por quilometro. Além disso, o **SAFF MAXX** realiza programas de treinamentos aos colaboradores DPaschoal, visando sempre a capacitação técnico/comercial.



Rodrigo, Fernando, Mizael, Alanna, Eder, Jefferson e Josimar na 9ª edição da Feira do Agronegócio Mineiro (FEMEC).



O **AgriZ** surgiu para suprir uma grande necessidade do homem do campo quando o assunto são seus veículos e maquinário: a disponibilidade. Qualquer tempo desperdiçado pode colocar seu trabalho em risco. Pensando nisso, colocamos à disposição um sistema moderno, que o ajuda a encontrar a peça certa ao conectá-lo a mais de 25 centros de distribuição DPaschoal e outros terceiros. Dessa forma, garantimos que o produto esteja armazenado o mais próximo possível dos centros de consumo, chegando em até 24 horas nas mãos do cliente.



Já o **AgriZService** tem o propósito de oferecer atendimento técnico profissional ao cliente agrícola, que o ajudará reduzir custos operacionais importantes para o negócio e meio ambiente.

POTENCIALIZAR



Fotos acervo Fundação Educar – Jovens protagonistas da Academia Educar.

Fundação Educar



A Fundação Educar nasceu da vontade de fazermos diferente, e da consciência sobre nossa responsabilidade de colaborar com a sociedade e seu entorno.

Enquanto a educação de qualidade é a base para a construção da cidadania, sua porta de entrada é a leitura.



No início de nossa história, em 1989, a Fundação tinha o nome de Fundação Donato Paschoal, e apoiava projetos em áreas diversas. Com o passar dos anos, o foco em educação foi se tornando cada vez maior, até receber o nome de Fundação Educar DPaschoal. Hoje, com 32 anos de história, criamos oportunidades e compartilhamos ferramentas para que milhares de pessoas se reconheçam protagonistas e transformem suas vidas e a sociedade.

Fundação Educar em Números



OS INCOMODADOS QUE MUDEM O MUNDO!



Fotos acervo Fundação Educar – Jovens protagonistas da Academia Educar.

Os incomodados QUE MUDEM o mundo

Academia Educar

Em seus 32 anos de história, cria oportunidades para que jovens, estudantes de escolas públicas, com idade entre 13 e 18 anos, desenvolvam o protagonismo, as habilidades socioemocionais e a cidadania ativa. O projeto acontece no formato presencial, em Campinas - SP e online, com abrangência nacional.

- **+50.000** jovens atendidos
- Nossa tecnologia é reconhecida pela Fundação Banco do Brasil de Tecnologia Social

Educar para o protagonismo

Formação de educadores

Tem como objetivo inspirar, trocar experiências e compartilhar saberes para fortalecer o protagonismo e prática dos profissionais da educação. Em 2021, a formação foi realizada em formato online, com 90 educadores da rede pública dos municípios de Campinas - SP e Patrocínio - MG. Desde 2006, realizamos o Educação e Protagonismo, que até 2019 acontecia presencialmente para a rede pública de Campinas. A partir de 2021, o formato passou a ser online, com abrangência nacional.

- **+500** professores formados
- **15** encontros realizados, com participação de **+1.300 educadores**

SER educar

Trote da Cidadania

Estimular o desenvolvimento do empreendedorismo para despertar o protagonismo e gerar transformação socioeconômica.

- Realizado em parceria com a **UNIVESP**
- Saiba mais no site: www.trotedacidadania.org.br

Educar para empreender



Acreditamos na educação para a cidadania, plural e protagonista como estratégia de transformação social e econômica

Educar para ler

Leia comigo

Em seus 21 anos de história, tem como objetivo incentivar a leitura desde a primeira infância, através da edição, publicação e distribuição de livros infanto juvenis. No período de agosto e dezembro de 2021, distribuímos 11.000 livros físicos em escolas de rede pública, um número inferior ao de anos anteriores devido à pandemia. Porém compensamos a baixa na distribuição por meio da **digitalização de 50 livros**, alcançando 126.847 acessos nas nove bibliotecas digitais nas quais os disponibilizamos. Também realizamos um programa interno, o **Clube "Leia Comigo!"**, de assinatura gratuita, exclusivo para colaboradores do Grupo DPaschoal. Em 2021, tivemos um total de 316 livros distribuídos para colaboradores.

Além do encantamento

Estimula a leitura em conjunto, fornecendo conteúdos que capacitam para a mediação de leitura e contação de histórias. Em 2021, realizamos uma formação online de Contação de Histórias, o que permitiu uma abrangência Nacional, com participação de aproximadamente 40 participantes das seguintes localidades: RJ, PE, PR, SP, RS, MG, e USA (Flórida).

Cooperar com o social

Fortalece vínculos com demais atores engajados na transformação social e em busca por soluções aos desafios sociais do país. Possui foco no terceiro setor, órgãos públicos, universidades e empresas. É por meio deste eixo que realizamos nossos investimentos sociais, listados na [pág.47](#).

- Oferta sem custo das tecnologias da Fundação Educar
- Fomento de grupos que influenciam políticas públicas

Cooperar com o social

SER voluntário

Compartilhar experiência em responsabilidade social e co-construir ações com as empresas do Grupo DPaschoal para fortalecer os valores do Jeito de SER DPaschoal: Sustentabilidade, Educação e Responsabilidade [SER]. Em 2021, foram 64 Instituições Sociais beneficiadas e contamos com 77 voluntários.

- **+4.000 horas** de voluntariado, sendo **487** em 2021
- Oferece oportunidades de voluntariado o ano todo



Fotos acervo Fundação Educar – Jovens protagonistas da Academia Educar.



Saiba mais em:
www.fundacaoeducar.org.br





PROTAGONISMO JOVEM EM 2021:

- Realizamos a 16ª edição do evento **Educação e Protagonismo**, em formato online. O evento teve dois dias de duração, abrangeu 153 cidades e 23 estados, e trouxe diversos temas que visam contribuir com o estímulo do protagonismo jovem. Contamos com a participação simultânea de 401 pessoas e 3.654 visualizações assíncronas;
- Mantivemos o **Conselho de Jovens**, um projeto criado em 2020 com o objetivo de discutir temas, estratégias e demandas sociais pertinentes ao eixo “Educar para o Protagonismo”, garantindo a pluralidade de pensamentos e a constante inovação dos projetos. O conselho deve ser constituído por jovens protagonistas que já passaram pela monitoria do projeto Academia Educar, tenham idade entre 18 e 29 anos, e estejam atuantes na sociedade;
- Realizamos uma parceria com o portal de notícias Hora de Campinas, por meio do projeto **Retratos das Juventudes**. O objetivo foi reforçar o espaço de protagonismo jovem através da escrita com oportunidade para quatro colunistas jovens, que participaram da Academia Educar.

INTEGRAÇÃO FAMÍLIA-EMPRESA EM 2021:

- **Desenhe, pinte e conte:** Há 20 anos o Concurso Desenhe, Pinte e Conte contribui para a troca de experiências e conversas que fazem parte do convívio familiar, entre adultos e crianças. Uma temática é lançada a cada ano e todas as crianças, com idades de 0 a 11 anos, parentes de colaboradores do Grupo DPaschoal (filhos, enteados, sobrinhos, irmãos, primos e netos), podem participar com trabalhos de textos e/ou artes plásticas. Em 2021, tivemos 161 crianças participantes.



TECNOLOGIAS SOCIAIS PARA DESENVOLVIMENTO HUMANO EM 2021:

- **Projeto com estagiários:** contou com a participação de 14 estagiários da Companhia que, após um aprofundamento nos eixos de atuação da Fundação EducAR, foram desafiados a, em grupos, pensarem ferramentas para ampliar o impacto de nossos projetos. Nesse processo, puderam contar com mentoria dos colaboradores da EducAR e apresentaram suas propostas para uma banca com colaboradores da Companhia;
- **Prêmio DP Jovem empreendedor:** uma iniciativa da Fundação EducAR em parceria com empresas da CDP (DPaschoal, DPK, KDP e

AutoZ] e patrocinadores externos, fornecedores da Comercial Automotiva, Sabó e Lubrax. O objetivo da premiação é despertar o empreendedorismo jovem e a responsabilidade social, por meio de uma trilha formativa, mentorias online, e gratuitas, com premiação para duas categorias: adolescentes de 15 a 17 e jovens de 18 a 21 anos, de todo o Brasil. Contamos com 49 colaboradores voluntários, suporte de trainees da Companhia, oito encontros temáticos e seis mentorias, e 19 inscritos (14 meninas + 5 meninos), dos seguintes estados: RS, SP, RJ, RN, RJ, SC, RR, DF, SE.

Investimentos Sociais

GRI 201-1

Os investimentos sociais da CDP são feitos via Fundação Educar. **Em 2021, doamos um total de R\$ 1.694.000,00 para projetos sociais, sendo eles:**

Nossos investimentos sociais são feitos dentro do eixo Cooperar com o Social, apresentado na pág. 45

ODS:



A Fundação FEAC é uma organização independente, que atua em Campinas – SP, com o objetivo de **contribuir para a criação de uma sociedade mais justa, sustentável e com igualdade de oportunidades.** Em 2021, a CDP contribuiu financeiramente com dois projetos da Fundação: o **Mobiliza Campinas**, que forneceu cartões de alimentação para 27.484 pessoas em situação de fome e insegurança alimentar, e o **Movimento Educação Sempre**, que atua em conjunto com lideranças da educação municipal e estadual, para garantir alfabetização na idade certa, implementar o uso de tecnologias digitais nas escolas e superar a evasão escolar.



A Associação dos Investidores Sociais do Brasil, tem como papel central é **gerar conhecimento para aperfeiçoar o ambiente político institucional do investimento.** Para tal, temos oito agendas estratégicas prioritárias que guiam a atuação do GIFE, sendo: alinhamento do investimento social às políticas públicas; alinhamento entre investimento social e o negócio; ampliação da doação no investimento social privado; avaliação; comunicação; fortalecimento das organizações da sociedade civil; Governança e Transparência; negócios de impacto social. Em 2021, apoiamos este projeto.



Em 2021, apoiamos o Todos pela Educação, uma organização não governamental, sem fins lucrativos e sem ligação com partidos políticos, que tem como objetivo **assegurar o direito à educação básica de qualidade para todos os cidadãos.**



A APF é uma entidade civil, sem finalidade econômica e congrega fundações que atuam nas mais diferentes áreas como: Educação, Saúde, Ciência, Tecnologia, Assistência Social, Cultura, Pesquisa, Comunicação, Meio Ambiente, entre outras. Ela tem como objetivo **integrar, associar, apoiar e representar as fundações do Estado de São Paulo e defender seus interesses institucionais.** Em 2021, apoiamos financeiramente seu trabalho.



Atende, em regime asilar, idosos de ambos os sexos em situação de vulnerabilidade social e sem a possibilidade de autocusteio. Trata-se de uma Organização da Sociedade Civil, sem fins lucrativos, administrada por uma diretoria voluntária e que conta com a colaboração da comunidade e algumas empresas parceiras para a sua manutenção. Em 2021, apoiamos financeiramente esta Instituição.



A Instituição Padre Haroldo Rahm (IPH) é uma entidade filantrópica **que atua nas políticas de Assistência Social e Saúde, promovendo PREVENÇÃO, CUIDADOS e EDUCAÇÃO** agrupadas em quatro eixos de trabalho. Desenvolve atualmente seus trabalhos em 13 serviços e quatro projetos, atendendo RN, bebês, crianças, adolescentes, jovens e adultos, gestantes, homens, mulheres e transexuais.



Em 2021, contribuimos com o recém-criado portal Hora Campinas, para **promoção de pautas socioambientais.**

Maxxi Training

GRI 203-2



Capital Social e de Relacionamento



Capital Intelectual



Capital Manufaturado



Capital Econômico

O Maxxi Training Academy é um provedor e distribuidor do conhecimento da Companhia. Nos baseamos em microlearnings, ofertando cursos e capacitações 100% gratuitos para público interno e externo, incluindo todos os reparadores, gestores, equipes de vendas e atendimento, e novos profissionais [primeiro ofício].

O CTTi - Centro de Tecnologia Treinamento e Inovação do grupo DPaschoal, é o responsável pelos programas de formação de técnicos de serviço e consultores técnicos. Atua com o seu time interno nos programas de formação, habilitação e aprimoramento, e está presente também nas lojas. O CTTi também cria e implanta novos produtos e serviços, destacando-se ao desenvolver ferramentas e soluções únicas e patenteadas.

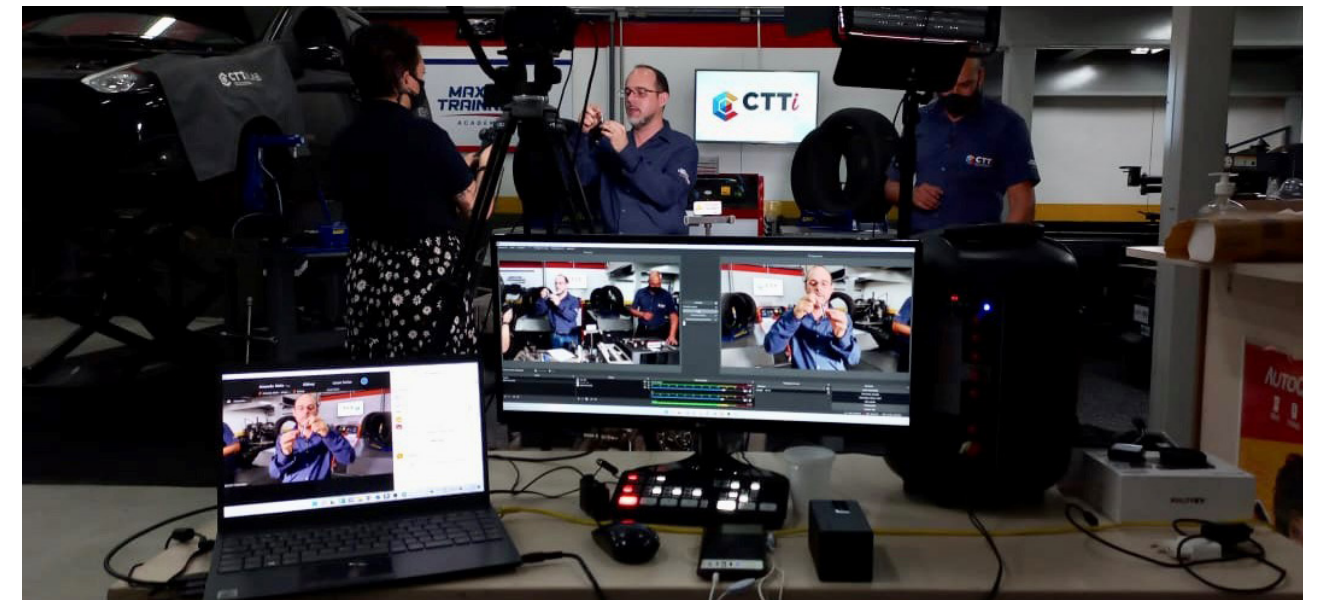
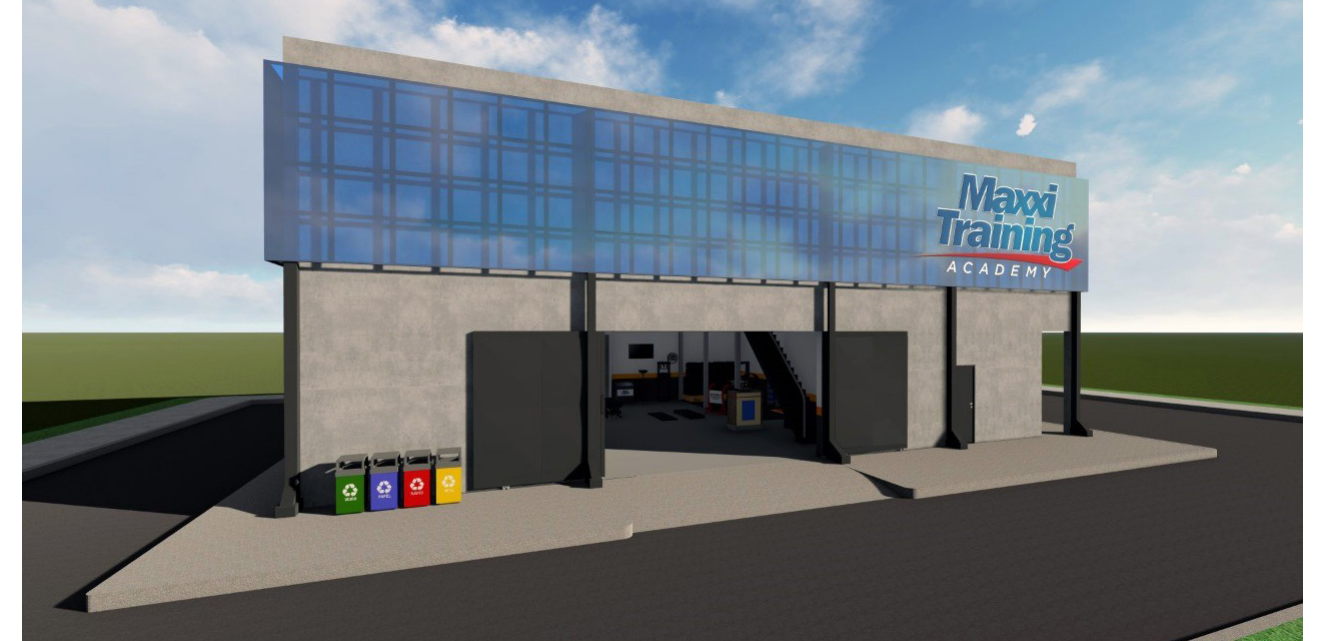
Nosso propósito é transformar sonhos em realidade por meio da educação e da geração de oportunidades. Para isso, contamos com cinco academias: técnica, de cultura e valores, de negócios, de liderança e de gestão e administração.



Acesso facilitado a conhecimento gratuito

+32,6 mil inscritos

O CTTi Lab compartilha conhecimentos gratuitos em seu canal do YouTube, sobre conteúdo técnico automotivo. Por meio dele, todos podem ter acesso a dicas que facilitam o dia a dia na conservação e manutenção do veículo. O Maxxi Training Academy é o principal parceiro do projeto, levando ainda mais conhecimento para o seu dia a dia direto dos principais fabricantes de auto peças, com aulas totalmente gratuitas!



Equipes Maxxi Training e CTTi: Bianca B., Stephanie, Alana, Bianca G., Mayara, Amanda, Sidney, Danilo, Leandro, Leonardo.

Mais de 140.000 profissionais cadastrados e cerca de 60.000 oficinas espalhadas pelo mundo

Estrutura



Nossa Missão

Preparar as pessoas para atuar na prestação de serviços e comercialização de produtos automotivos, entregando conteúdo de excelência que contribuam com o seu desenvolvimento profissional ou gestão do negócio.

BIO



- Pedagogos;
- Instrutores técnicos, comerciais e de gestão;
- Agentes de relacionamento e marketing.

SMART



- Sistemas e plataformas inteligentes;
- Centro de treinamento;
- Estúdio de gravação;
- Salas de treinamento.



Países de atuação

Três continentes: América, Europa e África.

12 países: Brasil, Uruguai, Argentina, Chile, Paraguai, Perú, México, EUA, Canadá, Portugal, Angola.



Redes Sociais

Atuamos em multicanais para atender o maior número de pessoas possível.

*mais de 30 mil seguidores no canal Maxxi Training CTTi LAB



Soluções Educacionais

- Trazemos aulas com especialistas (os principais fabricantes do mercado);
- Desenvolvemos feiras de conhecimento técnico;
- Realizamos consultorias de treinamento corporativo, com soluções exclusivas para cada negócio;
- Oferecemos oportunidades para gerar empregos e renda, através de ações educacionais para a formação de novos profissionais (1º ofício);
- Ofertamos cursos de formação completa, formando especialistas.

+5.000

Aulas online e presencial

MAXXI TRAINING
ACADEMY

+120.000

Profissionais formados e certificados

Selo exclusivo e inédito no Brasil:



Prêmio:



+700

Aulas online e presencial

+100

Aulas online e presencial

+13.000

Certificações em Aulas Ao Vivo

26%

Novos alunos com aulas online



CUIDAR

Economia Verde



Capital
Natural



Capital
Intelectual

ECONOMIA VERDE

Este ano comemoramos o aniversário de 15 anos do projeto **Economia Verde**, com uma trajetória de confiança em nossos serviços, permitindo que nosso trabalho evitasse a troca desnecessária e o descarte prematuro de peças automotivas.

Por meio dele, conseguimos conciliar o que é mais econômico para nossos clientes com o menos prejudicial ao meio ambiente. Dessa maneira, mitigamos impacto negativo da nossa cadeia e ressignificamos a relação dos públicos de relacionamento com a proteção e cuidado do meio ambiente, revelando seus benefícios para estimular o consumo consciente.

Para isso, trabalhamos com algumas ferramentas que garantem a manutenção da qualidade DPaschoal e uma maior adesão do público ao projeto:



MEDIR E TESTAR ANTES DE TROCAR

Desenvolvemos ferramentas de diagnóstico capazes de medir e testar peças automotivas, garantindo assertividade à avaliação. Para ampliar ainda mais a confiança em nossos serviços, a avaliação é feita de maneira interativa, permitindo a participação do cliente durante todo o processo.



CONSCIENTIZAÇÃO:

Estimulamos a conscientização do impacto dos automóveis ao meio ambiente, através da elaboração de cartilhas didáticas e conteúdos digitais. Estes, contém dicas e orientações para os clientes sobre a manutenção correta de peças e pneus, para diminuir o desgaste e aumentar a vida útil desses itens.



DESTINAÇÃO AMBIENTALMENTE CORRETA:

Nos comprometemos a descartar corretamente todas as peças que necessitam ser trocadas e descartadas, sendo estas pneus, lâmpadas, baterias, etc. Saiba mais na [pág. 53](#).



Prêmio ECO
2010
Dezembro/2010

prêmio eco
Amcham e Valor Econômico

Mesmo antes de muito se falar em sustentabilidade, a DPaschoal já era reconhecida por suas iniciativas, a exemplo do **Prêmio ECO, da Amcham - Câmara do Comércio, em 2010**, na categoria Sustentabilidade em Modelo de Negócios.



Boas práticas voltadas ao consumo consciente, eficiência em processos e produtos, desenvolvimento de tecnologias que contribuam com a melhoria do meio ambiente e conteúdos educacionais voltados a formação e capacitação.



Lançamento de um programa semanal com uma série de entrevistas com fabricantes, frotistas, aplicadores, consumidores, *influencers*, universidades e entidades de classe.



Sustentabilidade na produção e distribuição de nossos produtos, não somente na manutenção e no descarte.



Dessa maneira, preenchemos lacunas que garantem um menor impacto ambiental em todas as etapas do setor automotivo:

- **Nossas equipes são remuneradas a partir de uma série de indicadores de performance, incluindo satisfação dos clientes, destinação ambientalmente correta de resíduos, dentre outros,** assim, evitamos que nossos colaboradores sejam estimulados a venderem produtos e serviços quando a troca não for necessária;
- Ao medir e testar, o cliente evita comprar peças novas quando ainda poderia utilizar aquela que já lhe pertence, **poupando recursos, tanto naturais quanto o seu financeiro. A produção de lixo também diminui**, dado que a troca e o descarte de peças automotivas passa a ser feito apenas quando necessário;
- No caso de haver a necessidade de trocar e descartar alguma peça após a avaliação do veículo, o **descarte correto será garantido** – cerca de 25 itens diferentes possuem reciclagem especializada.

Tão importante quanto, é o trabalho de conscientização permanente que a Companhia desenvolve através de um **programa de educação voltado para a promoção das práticas de sustentabilidade**, compartilhando nossas práticas e atitudes com toda a sociedade. No ano de 2021 foram 449 matérias publicadas citando algumas de nossas empresas e é desta forma que buscamos motivar outras empresas e nossos clientes a fazerem parte da Economia Verde, que deve ir além da vida útil das peças dos veículos.

O ecossistema da Comercial Automotiva ([pág 10](#)) tem como foco semear o conceito SER e da Economia Verde, **impactando positivamente e de forma direta todo mercado automotivo.**

Gestão de Resíduos

GRI 3-3 | 306-1



Capital
Natural



Capital
Manufaturado

Sempre pioneira em soluções de responsabilidade ambiental, a DPaschoal desde 1991 contrata os serviços de empresas especializadas em destinação de resíduos, quando ainda no cenário legal ambiental, os regulamentos para gerenciamento de resíduos estavam em construção e, portanto, antes mesmo de ser uma obrigatoriedade.

Um dos princípios do Economia Verde é a **gestão correta dos resíduos da Companhia**. Nos comprometemos em reduzir o impacto ambiental causado pelos materiais e resíduos produzidos na operação, mantendo um posicionamento de trabalhar apenas com materiais que permitam uma destinação correta.

Mantemos todas as áreas da CDP sempre muito engajadas nesse sentido, incentivando denúncias no caso de descumprimento do Código de Conduta, que possui um apêndice com orientações sobre a gestão de resíduos da Companhia.

Seguindo os conceitos de revisão veicular consciente da Companhia, o programa **EcoControl**, focado na gestão dos resíduos gerados nos serviços prestados pelas lojas, permite acompanhar a destinação dos pneus, desde o momento que são trocados nas lojas, até a sua reciclagem. Assim, são transformados em outros materiais, como tapetes para automóveis, manta asfáltica, solas de calçados, tapetes ecológicos e até mesmo combustível para fornos de cimenteira.



Os produtos da Datterra contam com o **Selo eureciclo**, uma solução que garante que as embalagens do café têm sua reciclagem compensada por esse parceiro. Saiba mais: <https://www.eureciclo.com.br/sobre/aeureciclo>



RESÍDUOS GERADOS E DESTINADOS

GRI 306-2 | 306-3 | 306-5

As nossas unidades recebem uma área de resíduos planejada e adequada para atender a sua operação. Neste local, são dispostos tambores e paletes com contenção, em quantidade adequada para que o resíduo seja armazenado adequadamente até o momento da coleta para o descarte.

Trabalhamos para manter a área de resíduos em conformidade com as principais diretrizes e documentos regulatórios (licenças, alvarás e autorizações), e promovemos programas e treinamentos constantes para garantir a operação segura para os nossos colaboradores e prestadores de serviços e a destinação correta de todos os resíduos gerados em nossos negócios, pois sabemos que a **nossa responsabilidade ambiental é um ativo que gera valor nas relações que temos com nossos clientes** e com a sociedade onde atuamos. Igualmente, promovemos e incentivamos os consumidores ao consumo consciente e, por consequência, a importância da redução da geração de resíduos, além de destacarmos que, quando gerados, a responsabilidade da adequada destinação é de todos nós.

Resíduos Daterra

Resíduos perigosos	Quantidade	Destino
Embalagens Agrotóxicos Lavadas	6.704 UN	Incineração (externo)
Embalagens Agrotóxicos não lavadas	2.853 UN	Incineração (externo)
Filtros,estopas,prod.cont.oleo/graxa	658,4 Kg	Incineração (externo)
Resíduos de Graxa	122 Kg	Incineração (externo)
Filtros	1.147,6 Kg	Incineração (externo)
Óleo Lubrificante Usado	5.820 L	Rerrefino
Sucata de Bateria	67 UN	Reciclagem [Logística Reversa]
Terra contaminada com graxa	213 Kg	Aterro Industrial
Lama fundo caixa separadora	2.410,4 Kg	Aterro Industrial
Lama fundo caixa separadora CSAO	2.297,4 Kg	Aterro Industrial

Resíduos não perigosos	Quantidade	Destino
Papel e Papelão	5.213 Kg	Reciclagem
Plástico	6.142 Kg	Reciclagem
Plástico Rafia	8.062 Kg	Reciclagem
Metal	746,2 Kg	Reciclagem
Resíduos doméstico não recicláveis	2.620 Kg	Aterro Industrial

Resíduos Comercial Automotiva

Resíduos perigosos	Quantidade	Destino
Embalagens contaminadas	18,36 ton	Descontaminação e reciclagem
Lâmpadas fluorescentes	2,14 ton	Descontaminação e reciclagem
Filtros automotivos	22,39 ton	Descontaminação e reciclagem
EPs, panos, estopas, etc. contaminados	16,42 ton	Incineração (sem recuperação de energia)
Óleo lubrificante usado	28,31 ton	Rerrefino
Baterias automotivas	434.575,27 Kg	Descontaminação e reciclagem
Resíduos hospitalares	9,6 Kg	Incineração (sem recuperação de energia)

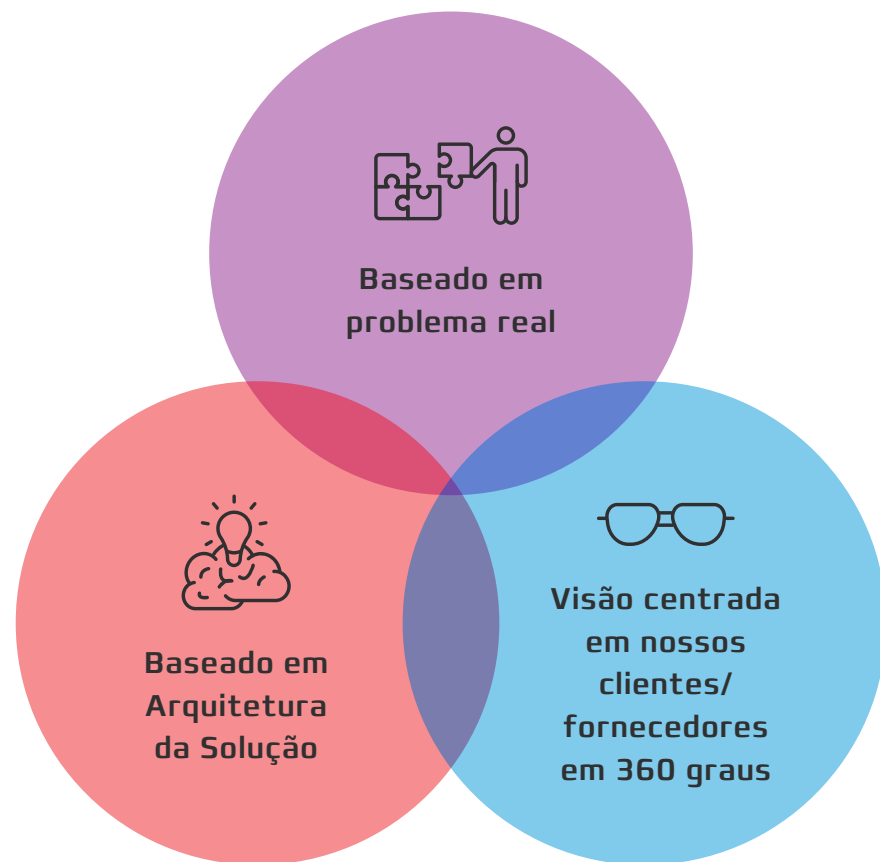
Resíduos não perigosos	Quantidade	Destino
Papéis, papelões e plásticos não contaminados	76,80 ton	Reciclagem
Peças automotivas usadas	231,18 ton	Reciclagem
Pneus inseríveis	1.607,55 ton	Reciclagem
Lixo comum (sem resíduo alimentar)	7,74 ton	Aterro sanitário
Resíduos orgânicos	4,20 ton	Aterro sanitário
Resíduo alimentar (Central ADM)	4,80 ton	Compostagem
Resíduos não passíveis de compostagem ou reciclagem (provenientes de sanitários e do restaurante)	1,29 ton	Coprocessamento
Resíduos doméstico não recicláveis	2.620 Kg	Aterro Industrial

Tecnologia BIOSmartBIO



BIOSmartBIO é mais do que o nome dado às inovações tecnológicas da Companhia, é o prisma pelo qual enxergamos o papel da tecnologia. Partem do BIO (humano), através de propostas de soluções discutidas e debatidas, resultando então nas soluções para aplicação de tecnologias e plataformas *smart*, com o propósito único de atender da melhor forma o “BIO” e sem nunca deixar de priorizar a sustentabilidade.

Nossa evolução digital possui três princípios centrais: (i) baseado em problemas ou desafios reais – uma dor que precise de solução; (ii) apresentar soluções com visões centradas em nossos clientes, fornecedores ou parceiros em 360 graus; (iii) construir inovações baseadas na arquitetura de soluções.



O ano de 2021 foi marcado por uma importante evolução em inovação na Companhia, utilizando o conceito *open innovation* com o lançamento da **Plataforma de Inovação Corporativa**. Por meio dela extrapolamos os debates internos e buscamos parceiros externos que possam agregar soluções escaláveis ao nosso ecossistema.

A Maxxipel Innovation & Technology é a empresa de Inovações da CDP, responsável por desenvolver e proporcionar o ensinamento e o aperfeiçoamento sistêmico e constante do grupo. Dentre seus maiores destaques, podemos citar o DPKonecta, que é uma plataforma digital capaz de integrar a fábrica aos fornecedores.

Na [página 11](#) falamos sobre a plataforma DPKonecta, focando nos benefícios que ela traz aos nossos parceiros de negócio. Somado a isso, um grande diferencial desta ferramenta é a redução dos impactos ambientais da cadeia. Ao aperfeiçoar a logística das vendas e dos estoques para que tenhamos o produto certo, no lugar certo e pelo preço certo, mais uma vez colocamos em prática a produção e o consumo conscientes, evitando o uso desnecessário de recursos e a geração de resíduos.



Além do DPKonecta, possuímos uma gama de tecnologias projetadas para a resolução de problemas dentro e fora de nossas operações.



Plataforma *omnichannel* intuitiva e segura aos mais de cinco milhões de clientes do sistema de relacionamento AutoCard. O novo modelo de negócio é baseado no conceito marketplace, ou seja, uma enorme vitrine para os fornecedores de autopeças, motocicletas, veículos agrícola e equipamentos. São mais de 25 mil itens e mais de 130 pontos de entrega.



Plataforma B2B que proporciona soluções para clientes terem acesso a compras 24 horas por dia. Traz um catálogo, aplicações e similaridades de peças e pneus, totalmente diferenciado, facilitando o uso da plataforma e experiência de compra pelos clientes.



Plataforma de relacionamento com o cliente da DPaschoal. É por meio dela que capturamos os dados dos clientes e de seus veículos, aplicamos algoritmos específicos que ajudam a identificar a necessidade e controle de manutenção do seu carro, sempre considerando os programas “Medir e Testar” e “Economia Verde”, garantindo que tudo o que foi trocado de fato precisava de manutenção naquele momento.



Inovação e Aceleração de Ideias

Por fim, contamos também com um núcleo de inovação e aceleração de ideias, o **IAI PARTNERS**. Aliado ao Maxxipel, o IAI é pautado em três estratégias principais:



PRODUÇÃO DE CONTEÚDO: Publicações periódicas de temas altamente relevantes para o mundo dos negócios, tendo sempre como base, pesquisas e estudos dos principais institutos globais, com entrevistas à alta liderança de empresas destaque.



BRAINTHON 13: Resolução de desafios estratégicos para a empresa, com respostas concretas para problemas claros. Promoção da união da equipe de forma educativa e não competitiva. Treinamento profundo e interativo com ativação do lado 2 [racional] do cérebro.



PROGRAMA DE TALENTOS: Foco no desenvolvimento e na condução de processos seletivos inteligentes para cargos estratégicos a partir da avaliação de: aspectos cognitivos e estratégicos; Psicometria, lógica e resolução de problemas; e capacidade de liderança.



Saiba mais em: <https://www.iai-partners.com/>

Mudanças Climáticas

GRI 3-3 | 305-4



Como uma Companhia com mais de 70 anos de história, enfrentamos hoje o maior desafio de todos: as mudanças climáticas. Até recentemente, os desafios que superamos sempre foram momentâneos, específicos ou relacionados a fragilidades pontuais de contexto. A crise climática, por sua vez, é um problema sistêmico que envolve toda a sociedade e o planeta em que vivemos, considerada hoje uma das maiores ameaças à humanidade.

Nesse contexto, nossa atuação está fortemente comprometida com a redução e mitigação dos impactos causados pela Companhia.



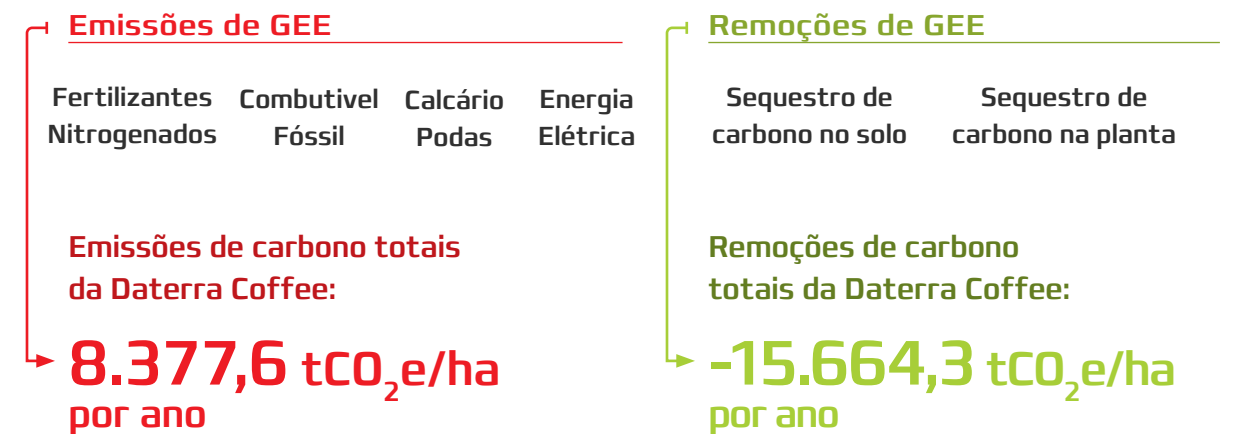
Nosso braço agrícola, a Datterra, germinou de uma semente da sustentabilidade. Além das atividades e processos já pensados para serem os mais eficientes possíveis, combatemos as mudanças climáticas com duas grandes iniciativas:

CARBONO NEGATIVO

Nosso café é carbono negativo. Ao todo, são mais de 15 mil toneladas de CO₂ equivalente sequestradas no solo e nas plantas de café por ano, o que gerou um crédito de 40 kg de CO₂e por saca de café produzida na safra 2020 e 69 kg de CO₂e por saca de café produzida na safra 2021. Isso significa que nossas plantações sequestram mais gases de efeito estufa do que emitimos em sua produção.

Além disso nossas áreas de conservação e preservação ambiental guardam um estoque adicional de 1,5 milhões de toneladas de CO₂e.

Esses créditos são compartilhados com toda a nossa cadeia, em um esforço de tornar o café da Datterra **carbono zero da semente à xícara**.



*Dados do Relatório feito em 2021, no qual as duas fazendas de café da Datterra Coffee foram estudadas.

**A estrutura analítica para avaliação dos balanços de emissões de GEE da Datterra Coffee foi baseada nas diretrizes do IPCC (IPCC, 2006), facilitada pela estrutura de cálculo e fatores de emissão e remoção de GEE do GHG-Protocolo Agrícola (WRI, 2014).

***Os valores estimados de emissão e remoção totais de GEE, para cada prática agrícola listada acima, foram convertidos em equivalentes de CO₂ (CO₂e) usando os fatores do Potencial de Aquecimento Global (GWP) fornecidos pelo 5º Relatório de Avaliação do IPCC (CO₂ = 1, CH₄ = 28 e N₂O = 265) (IPCC, 2014).



Plantio de árvores na Daterra: Bruna, Livia e Darly.



De acordo com o Fórum Econômico Mundial, o mundo precisa plantar um trilhão de árvores ao redor do globo para reduzir os impactos das mudanças climáticas.

O Projeto Tree_lion é a nossa contribuição para a meta mundial. Nosso compromisso é viabilizar o plantio de 20 milhões de árvores até 2030, aproximadamente quatro mil campos de futebol.

No Brasil, a atividade que mais emite gases de efeito estufa é justamente a mudança de uso do solo, porém entendemos que a agricultura deve ser aliada na mitigação da crise climática. Através do Projeto Tree_lion, ampliaremos o impacto positivo de nossas atividades, que hoje já são carbono-negativas e contam com 3.147 hectares de áreas de preservação ambiental no Cerrado Mineiro, o que equivale a 50% de nossa área total.

Anexos

Índice GRI Standards

Indicador	Descrição resumida	Resposta direta / Página
Conteúdos gerais 2021		
A organização e práticas de relato		
2-1	Detalhes da organização	Pág. 09
2-2	Entidades incluídas no reporte de sustentabilidade da organização	Companhia DPaschoal de Participações Comercial Automotiva S/A Daterra Atividades Rurais Ltda Fundação Educar DPaschoal de Benemerência e Preservação da Cultura e Meio Ambiente
2-3	Período, frequência e ponto de contato do reporte	Essa é a primeira edição do nosso Relatório de Sustentabilidade, e compreende o período entre 1º de janeiro e 31 de dezembro de 2021. Pág. 05
Atividades e trabalhadores		
2-6	Atividades, cadeia de valor e outras relações de negócio	Pág. 37
2-7	Colaboradores	Pág. 28
Governança		
2-9	Estrutura e composição da governança	Pág. 21
2-14	Papel do mais alto órgão de governança no reporte de sustentabilidade	Pág. 05
Estratégias, políticas e práticas		
2-22	Declaração sobre a estratégia de desenvolvimento sustentável	Pág. 04
2-26	Mecanismos para pedir conselhos e levantar preocupações	Pág. 25
2-27	Conformidade com leis e regulamentos	Não tivemos casos significativos de não conformidades com leis e regulamentos.
Temas materiais 2021		
3-1	Processo para determinar temas materiais	Pág. 26
3-2	Lista de temas materias	Pág. 26
3-3	Gestão dos temas materiais	Págs. 23, 28, 31, 32, 35, 53 e 57

Indicador	Descrição resumida	Resposta direta / Página
Conteúdos Econômicos		
Desempenho econômico		
201-1	Valor econômico direto gerado e distribuído	Págs. 09, 20 e 47
Impactos econômicos		
203-2	Impactos econômicos indiretos significativos	Págs. 35 e 48
Práticas de Compra		
204-1	Proporção de gastos com fornecedores locais	Pág. 37
Combate à corrupção		
205-2	Comunicação e capacitação em políticas e procedimentos de combate à corrupção	Pág. 25
Conteúdos Ambientais		
Emissões		
305-4	Intensidade de emissões de gases de efeito estufa (GEE)	Pág. 57 Os dados de intensidade de emissões são provenientes de um estudo de 2020 que considera apenas as emissões de Daterra.
Resíduos		
306-1	Geração de resíduos e impactos significativos relacionados a resíduos	Pág. 53
306-2	Gestão de impactos significativos relacionados a resíduos	Pág. 53
306-3	Resíduos gerados	Pág. 53
306-5	Resíduos destinados para disposição final	Pág. 53
Conteúdos Sociais		
Treinamento e educação		
404-1	Média de horas de capacitação por ano, por empregado	Pág. 32
404-2	Programas para o aperfeiçoamento de competências dos empregados e de assistência para transição de carreira	Pág. 31
404-3	Percentual de empregados que receberam avaliações regulares de desempenho e de desenvolvimento de carreira	Pág. 32

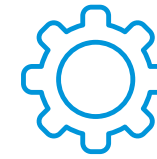
Mapa de Capitais



Capital Natural

Economia Verde
Gestão de Resíduos
Tecnologia BioSmartBio
Mudanças Climáticas

pág. 51
pág. 53
pág. 55
pág. 57



Capital Manufaturado

Parceiros de Negócios
Gestão de Resíduos

pág. 35
pág. 53



Capital Social e de Relacionamento

Ética e Integridade
Parceiros de Negócios
Clientes
Fundação Educar
Maxxi Training
Tecnologia BioSmartBio

pág. 23
pág. 35
pág. 38
pág. 44
pág. 48
pág. 55



Capital Econômico

Parceiros de Negócios
Fundação Educar
Maxxi Training

pág. 35
pág. 44
pág. 48



Capital Intelectual

Ética e Integridade
Nosso Time
Parceiros de Negócios
Clientes
Fundação Educar
Economia Verde
Tecnologia BioSmartBio

pág. 23
pág. 28
pág. 35
pág. 38
pág. 44
pág. 51
pág. 55



Capital Humano

Nosso Time
Maxxi Training

pág. 28
pág. 48

Créditos

Coordenação

Companhia DPaschoal de Participações

Projeto Editorial, Redação e Consultoria GRI

Ricca Sustentabilidade

Projeto Gráfico e Diagramação

Ricca Sustentabilidade