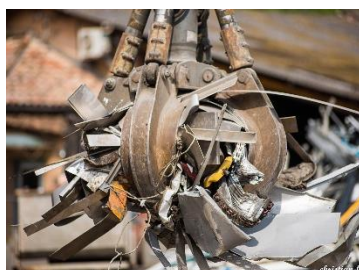


# PRA<sup>XY</sup>

environnement **et** services

## Communication sur le progrès **2021**



Ceci est notre **Communication sur le Progrès** sur la mise en œuvre des principes du Pacte mondial des Nations Unies.

Nous apprécions vos commentaires sur son contenu.



## Engagement de la direction

*Partenaire national des industries, des administrations, des éco-organismes et des entreprises dans la gestion des déchets, PRAXY apporte des solutions de recyclage de proximité en réponse à des besoins nationaux.*

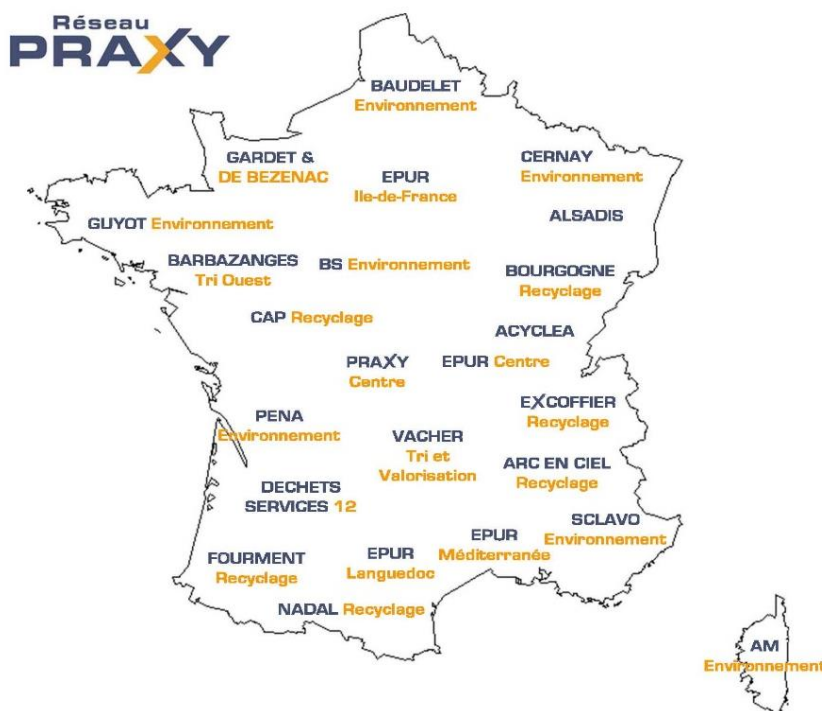
*Grâce à un modèle d'entreprise unique, PRAXY fournit à ses clients la simplicité d'une relation privilégiée avec un interlocuteur national conjuguée à des prestations opérées par un réseau de PME ancrées dans les territoires.*

*Connectés à nos régions et soucieux de l'équilibre de nos écosystèmes, notre ambition consiste à proposer des solutions industrielles de recyclage toujours plus performantes pour créer les ressources de demain.*

*Nous recherchons et développons en permanence de nouvelles technologies destinées à améliorer le taux de valorisation des déchets qui nous sont confiés.*

*Nos valeurs nous ont amenés à développer notre démarche RSE et à nous engager, depuis 8 ans, au travers du Pacte Mondial des Nations Unies.*

**Pour 2022, PRAXY renouvelle son engagement et son soutien au Pacte Mondial et confirme sa volonté de développer et d'améliorer l'application des dix principes fondamentaux.**



Florent Colon  
Président

Jean-Pierre Luthringer  
Directeur général

## Nos valeurs



## Nos actions en 2021

2021 fut aussi une année particulière car les restrictions liées à la pandémie de la Covid n'ont réellement été levées qu'au cours du mois de septembre et le retour à un fonctionnement normatif pour l'organisation de notre entreprise n'a été effectif qu'à ce moment-là.

Avant d'introduire nos principales actions, il nous semblait important de rappeler le contexte dans lequel nous avons évolué en 2020.

La publication, au mois de septembre 2022, de notre COP nous permet également de mettre en avant des actions initiées en 2021 et qui sont aujourd'hui clôturées, comme :

- La mise en place de notre système de management intégré (certifié pour son volet environnemental en 2022).
- La dématérialisation de nos données : migration de notre base de données sur SharePoint et OneDrive pour améliorer le travail collaboratif et à distance. Utilisation de notre logiciel de dématérialisation pour la quasi-totalité de nos factures (réception et émission).
- La poursuite de nos efforts pour proposer à nos clients des solutions de recyclage et de valorisation de leurs déchets toujours plus performantes.
- Recrutements et formation de nos équipes.

## Pérennisation et développement du réseau

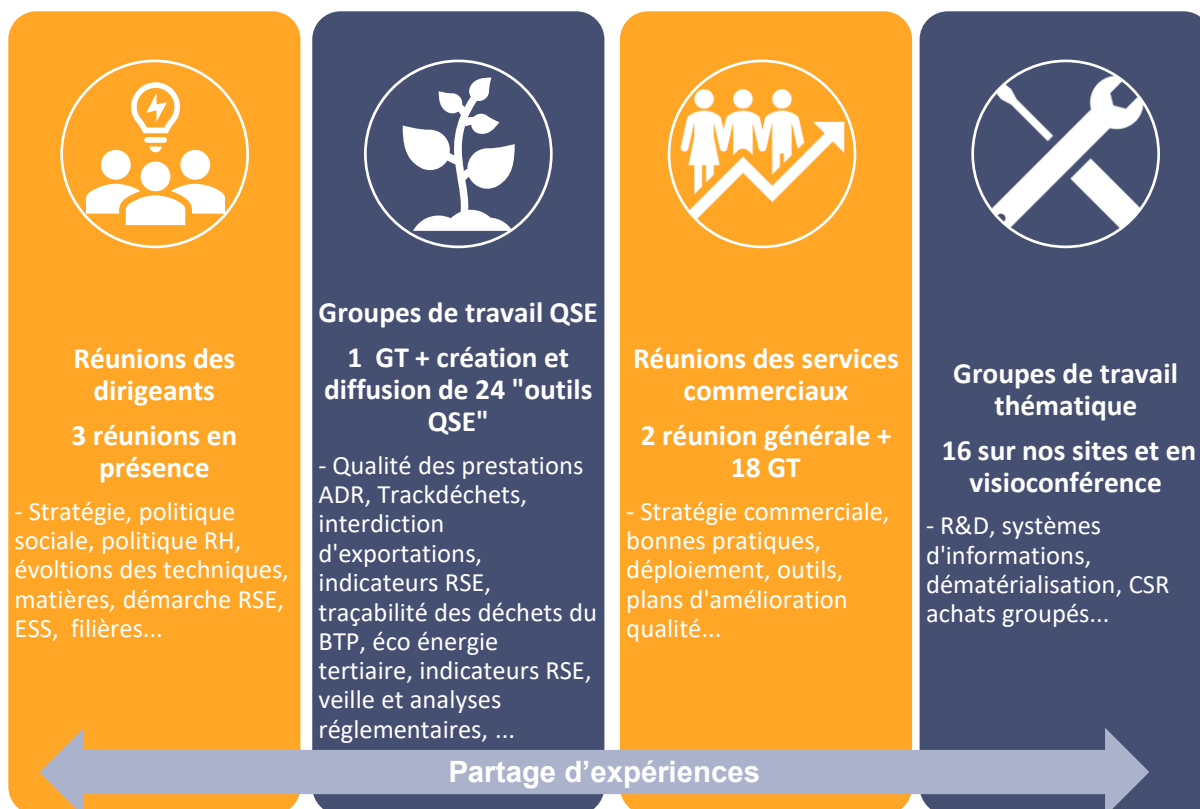
### Partage d'expériences



En pérennisant les canaux de communication mis en place à l'occasion de la crise sanitaire, nous avons maintenu et renforcé les liens entre les acteurs de nos d'entreprises. Les bonnes pratiques ont ainsi pu être expliquées et diffusées à tout niveau.

Le développement des visioconférences a permis aux dirigeants des entreprises de maintenir le lien ce qui était indispensable pour conserver une vision d'ensemble et définir des objectifs de court terme et évolutifs.

Ces éléments ont pu être partagés avec les responsables commerciaux et nos équipes d'exploitation et QSE qui ont pu les mettre en œuvre avec réactivité auprès de nos clients.



Normes internationales du travail



Environnement



## Couverture géographique du réseau et suivi terrain par PRAXY



Nous proposons des solutions de gestion des déchets sur l'ensemble du territoire. Travaillant pour les entreprises familiales de notre réseau et avec nos clients, nous cherchons avant tout des solutions de proximité. Développer notre couverture géographique, c'est faciliter la gestion locale des déchets en privilégiant les circuits courts et en limitant au maximum l'élimination des déchets. Recycler et valoriser au maximum la matière a toujours été l'ADN de nos entreprises, bien avant les nouvelles réglementations qui, toutefois, nous aident à maintenir nos ambitions en termes de préservation de l'environnement.

En complément de ce dispositif, nous passons des partenariats locaux avec prioritairement et majoritairement des entreprises indépendantes pour compléter nos offres.

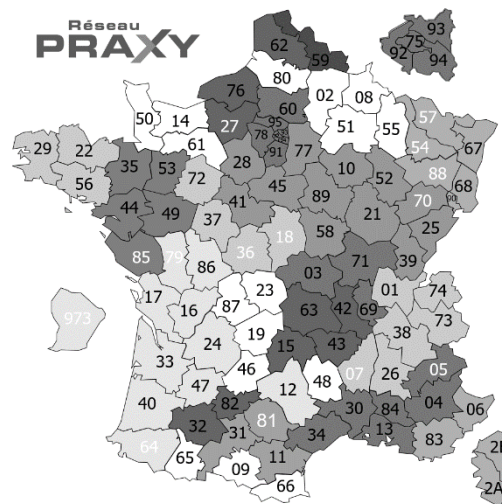
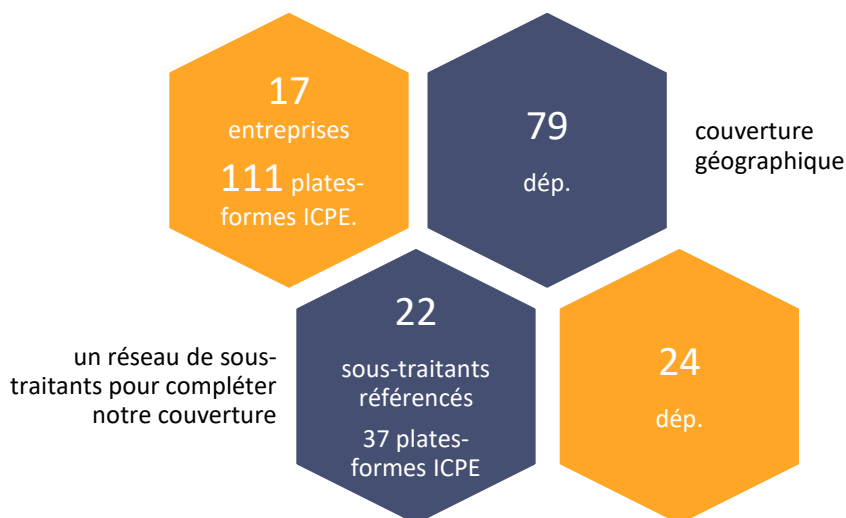


Figure 1 Couverture géographique du réseau PRAXY en 2021.



La collecte, le tri, le transit et le regroupement des déchets sont des activités qui restent locales, implantées en France. Mais cette organisation avantageuse pour le respect des Droits de l'Homme ne nous empêche pas de mener des contrôles et des suivis de conformité dans le réseau PRAXY, mais aussi auprès de nos sous-traitants référencés.



Normes internationales du travail



Environnement

Engagés à respecter aussi bien la réglementation qui nous concerne que les exigences de nos clients, nous réalisons des contrôles de nos filières et sous-traitants : conformité réglementaire, respect des cahiers des charges, autorisations d'exploiter, récépissés et licences de transports...

Une analyse de conformité est en cours pour l'ensemble de nos prestataires sous-traitants avec lesquels nous travaillons régulièrement. Nos actions sont ciblées et hiérarchisées dans le temps en fonction de l'importance des contrats qui nous lient.



Normes internationales du travail



Lutte contre la corruption



Environnement

### Développement du chiffre d'affaires PRAXY



Pour 2021, le chiffre d'affaires de PRAXY s'est établi à 99 916 k€, soit une progression de 33 % par rapport à celui de l'année précédente.

Cette augmentation s'explique par la combinaison de deux facteurs :

- les nouveaux marchés remportés en 2020 qui ont pris leurs effets en 2021 ; cela signifie plus de prestations de services (plus de collectes, de tri, de regroupement et de traitement de déchets) et plus de marchandises (plus de tonnage). Le chiffre d'affaires des Prestations a ainsi progressé de 14,5 M€, soit 22,5%
- l'effet cours (hausse des prix de vente des matières issues du recyclage), combiné à l'augmentation des tonnages (Cf. ci-dessus), a généré une progression du chiffre d'affaires Marchandise de 10,3 M€, soit près de 100%.

Pour aller au-delà de l'explication purement financière, il est important de revenir à des notions concrètes pour l'environnement : tout déchet collecté, traité et réintroduit dans le cycle de production permet de réduire les quantités de matière première à extraire de nos ressources naturelles :

Voici quelques exemples :



**DEEE**  
Déchet d'Équipement Électrique et Électronique

**GEM HF :**  
Gros Electroménager Hors Froid (Four, machine à laver, sèche-linge, lave-vaisselle...)

**GEP :**  
Gros Équipement Professionnel

**PAM :**  
Petit Appareil en Mélange (grille-pain, sèche-cheveux, brosse à dents électrique...)

**PEP :**  
Petit Équipement Professionnel

- 7 957 t DEA pro traités
- 7131 t de DEA pro collectés
- 136 893 t de DEA ménagers triés
- 150 081 t de DEA ménagers préparés pour les filières de traitement

DEA



DEA :  
Déchets d'élément  
d'ameublement

- 889 bateaux de plaisance et de sport déconstruits pour leur recyclage ; soit 37,15 % des bateaux pris en charge par la filière

DBPS



DBPS :  
Déchets issus de  
bateau de Plaisance  
et de Sport

- 7 866 t collectés
- 7 392 t triés, regroupés
- 633 t traités
- 64 % en valorisation énergétique
- 29 % éliminés
- 7 % en valorisation matière

DDS



DDS :  
Déchets Diffus  
Spécifique (déchets  
dangereux collectés  
principalement en  
déchèterie)

### Bénéfices environnementaux du recyclage

Pour les DEEE, selon les données du rapport annuel 2021 d'écosystème adaptées au tonnage de DEEE traité par le Réseau PRAXY en 2021, le traitement de ces déchets a permis d'éviter les impacts suivants sur l'environnement :

549 000 tonnes de  
matières premières  
brutes économisées :  
ressources minérales  
(métaux, métaux  
précieux, terres rares...)  
et fossiles (pétrole,  
charbon, gaz)



253 520 MWh  
économisées, équivalent  
à la consommation  
électrique annuelle de  
112 600 Français  
(équivalent à la population  
de la ville de Rouen)



72 286 tonnes eq CO2  
évitée, ce qui équivaut à  
l'emprunte carbone  
annuelle de 8 000 Français  
Ou 36 000 personnes  
respectant l'objectif de 2 t  
CO2 eq / an



- Emission moyenne d'un(e) Français(e) par an : 9 t eq CO2
- Source : Rapport annuel 2021 écosystème et Rapport développement durable 2021 écosystème  
[https://rapport2021.ecosysteme.eco/wp-content/uploads/2022/06/es\\_brochure\\_ag\\_2022\\_web-1.pdf](https://rapport2021.ecosysteme.eco/wp-content/uploads/2022/06/es_brochure_ag_2022_web-1.pdf)  
<https://www.ecosysteme.eco/upload/media/default/0001/03/55f4270771167bb3759f091e9f25fe8d2d1ca68e.pdf>



Environnement



## Développement des partenariats avec nos parties prenantes (clients, fournisseurs, collaborateurs, associés...), dans le respect de nos valeurs

### Qualité des prestations



PRAXY apporte une grande importance à la qualité de ses prestations et au suivi de proximité avec ses partenaires commerciaux, les entreprises du Réseau et ses sous-traitants. Nous avons acquis de nouvelles habitudes de travail en développant les Groupes de Travail et les réunions en visio-conférences ; sans supprimer les réunions en présentiel lorsque l'intérêt de se retrouver apporte une plus-value significative.

Ainsi et dès la levée des principales restrictions sanitaires (à partir du mois de septembre 2021), nos déplacements ont été plus nombreux pour répondre aux demandes de nos clients et pour revitaliser les liens entre les services de PRAXY et ceux de nos prestataires.



**166** jours de présence de nos services commerciaux dans nos entreprises pour suivre nos contrats (audits, rencontre des clients pour visiter nos installations avec les services commerciaux et exploitations de nos entreprises)



**114** jours de soutien QSE et réglementaire par notre service technique-QSE, dans nos entreprises.



**94** bilans de suivi organisés par nos services commerciaux (industries, énergie et eco-organismes) dans nos entreprises, en dehors des visites organisées avec nos clients.



**22** réunions de travail sur sites clients par les services commerciaux de PRAXY (en plus des visites menées par nos entreprises), sans compter les nombreuses réunions organisées en visioconférences.



**27** entités (entreprises de transport et sites de gestion de déchets) suivies et conseillées pour le transport de marchandises dangereuses par la route. en 2021 : 6 nouvelles plates-formes ajoutées à nos prestations ADR et extension de notre domaines d'activité aux produits explosifs.



**100 %** - Maintien de toutes nos certifications WEEELABEX / CENELEC pour le traitement de déchets d'équipements électriques et électroniques et ajout d'une plate-forme logistique (collectes, tri, regroupement et expéditions) dans le périmètre de certification.



Normes internationales du travail



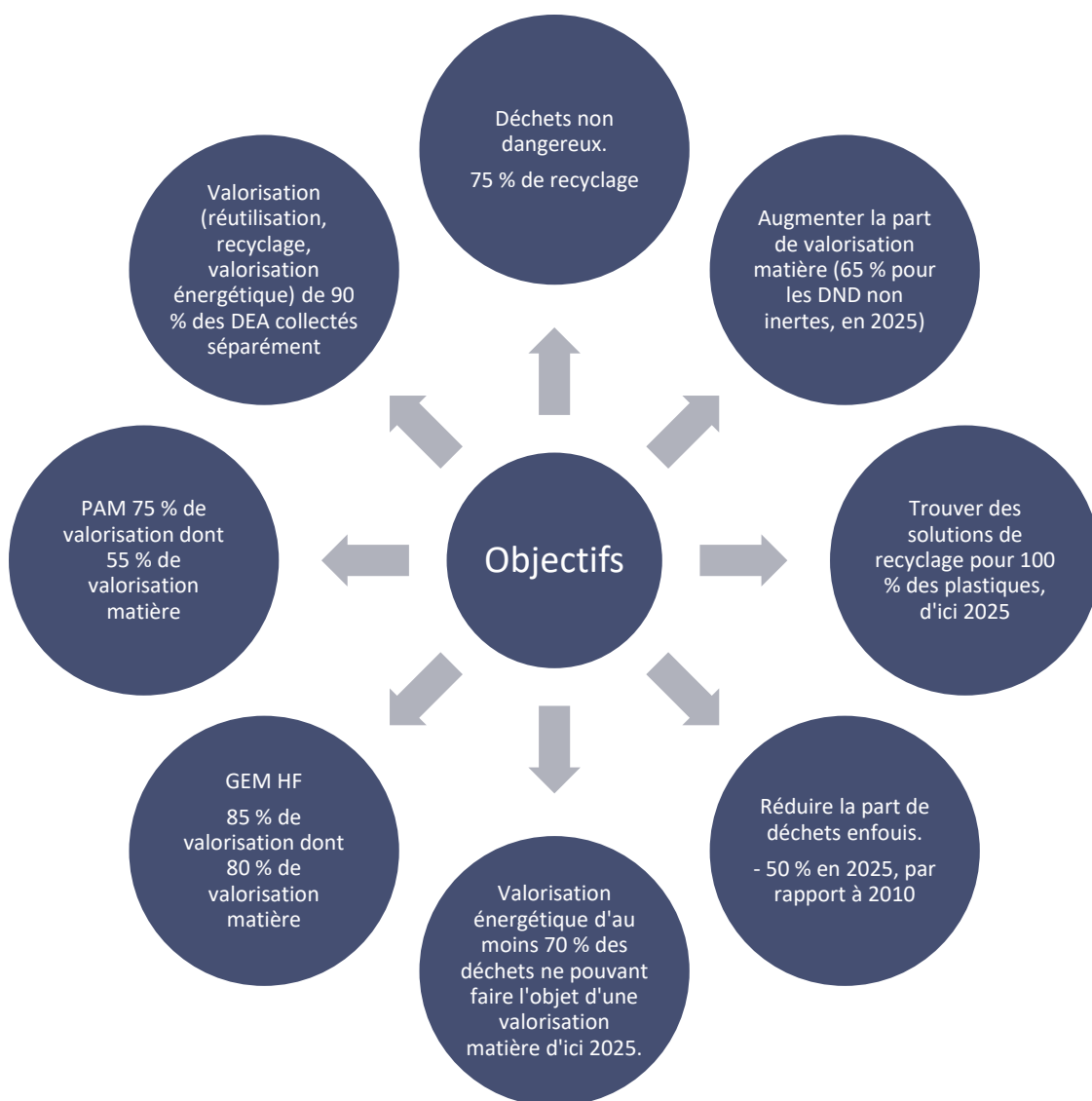
Droits de l'Homme

## Diversification des marchés



Forts de nos compétences étendues en matière d'optimisation de la gestion des déchets, nous pilotons 140 contrats nationaux et multirégionaux pour proposer des solutions de recyclage et de valorisation sur tout type de déchets. Ramené à l'échelle de nos plates-formes ICPE, cela représente 1 440 suivis de contrat à réaliser.

Notre travail de tri et regroupement de déchets nous permet de travailler ces matières premières secondaires pour les orienter vers les filières de consommation. Notre ambition, et ce depuis la création de PRAXY, est de limiter l'enfouissement et d'optimiser le recyclage. Nous faisons nôtre les prescriptions réglementaires et les objectifs de valorisation de nos clients. Nous leurs rendons des comptes lors de points mensuels, trimestriels ou annuels en les accompagnant dans leur démarche de réduction de leurs déchets.



Ces objectifs sont les objectifs minimums, car issus des textes réglementaires.

PRAXY est un des promoteurs, en France, de la filière CSR (combustible solide de récupération) qui privilégie le tri des déchets pour en extraire toutes les fractions recyclables et orienter la partie résiduelle (le CSR) dans des cimenteries ou dans des chaudières industrielles qui l'utilisent comme un combustible alternatif aux énergies fossiles (charbon, gaz)

En 2020, la capacité de production de CSR de nos entreprises avait augmenté de 30 000 t. En 2021, elle est restée stable.

Avec un potentiel de 240 000 t de CSR, PRAXY est le principal acteur de ce secteur.



Environnement

### Dématérialisation des données



En 2021, nous sommes passés sur un environnement Office 365 avec OneDrive et SharePoint pour faciliter le travail collaboratif et le travail à distance. Cette opération a permis d'effectuer également un travail d'archivage et de suppression de données informatiques périmées.

De nouveaux outils s'inscrivant dans la dématérialisation ont été mis en place, comme des formulaires en ligne et des applications.

Le travail sur la création d'un logiciel d'application métier est toujours en cours.

Nos objectifs demeurent :

- Dématérialisation et sécurisation de nos échanges avec nos parties prenantes
- Plus de données qualitatives pour un meilleur suivi
- Des indicateurs plus précis et plus pertinents



Environnement

## Développement de la communication



Créé en 2020, notre plan de communication s'est étoffé en 2021. Nous pouvons résumer et retenir ces moyens et thématiques :



Environnement

Cette année nous avons revu entièrement le guide de tri que nous utilisons pour sensibiliser les producteurs de déchets.

Nous disposons désormais d'un outil personnalisable dont nous maîtrisons la conception grâce à sa trame évolutive et à des pictogrammes évolutifs.

Chaque guide reprend ces thématiques :

- Un message de sensibilisation
- Les grands principes réglementaires du tri et de la gestion des déchets
- « Un type de déchet = un contenant » pour les déchets dangereux et pour les déchets non dangereux.
- Les précautions à prendre par type de déchet.
- « Que deviennent vos déchets ? » : sensibilisation aux procédés de recyclage
- Les contacts PRAXY
- Un focus Trackdéchets qui sera utilisé pour les premières années de mise en place

Exemple de guide de tri :



Des sensibilisations au tri des déchets par visioconférence ont été organisées, par notre service commercial Energie, avec certains clients, le support informatique étant diffusé par la suite.

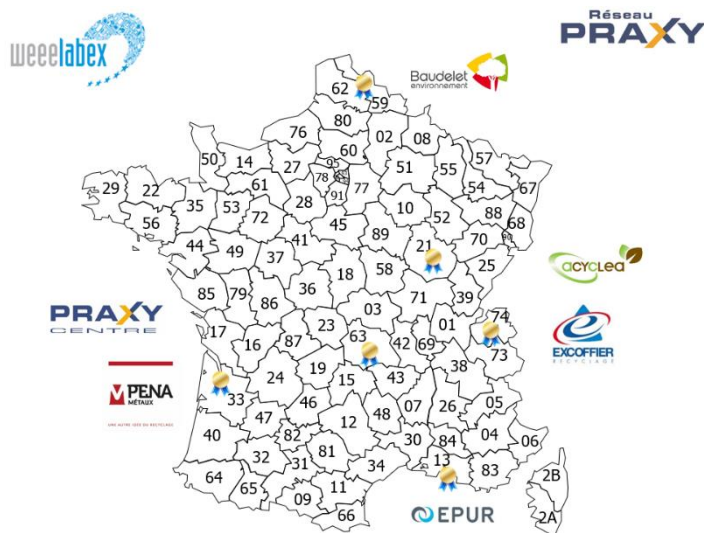


Environnement



## Récompenses

En 2021, nous avons renouvelé nos certifications WEEELABEX (Norme Cenelec NF EN 50625-1) sur nos sites de traitement de déchets d'équipements électriques et électroniques ainsi que sur une de nos plates-formes de collecte et de regroupement.



- 4 sites de traitement pour le GEM HF (Gros électroménager hors-froid : machine à laver, four, sèche-linge, cumulus...)
- 1 site de traitement pour le GEM HF et pour le PAM (Petits Appareils en Mélange : grille-pain, robot mixeur, sèche-cheveux, téléphone...)
- 1 plate-forme logistique (collecte, tri et regroupement des GEM HF, PAM, ECRANS – téléviseurs, ordinateurs... et FROIDS – réfrigérateurs, congélateurs, climatiseurs...)



### Certification EcoVadis

Certifiée depuis 2014, PRAXY a obtenu en 2020 pour la 3<sup>ème</sup> fois le niveau de reconnaissance « Silver » confirmant un bon degré de maturité en RSE. PRAXY se place ainsi à 59/100. (Renouvellement en cours)

Certification ISO 14001 : mise en place de notre système de management intégré qui a permis d'obtenir, en 2022, la certification selon le référentiel ISO 14001.



PRAXY est certifié en tant qu'organisme de formation. A ce titre nous avons mis en place le référentiel de suivi de la qualité. Certification obtenue en décembre 2021. Déclaration d'activité enregistrée sous le numéro 24 37 03 000 37 auprès du préfet de la région du Centre Val de Loire. Certificat QUALIOPI n°01418 valable jusqu'au 29/12/2024



Normes internationales du travail



Environnement



### Développer l'ancrage territorial



Tout au long de l'année, PRAXY permet à une personne du service technique-QSE de donner des cours auprès d'étudiants en licence professionnelle, Déchets et Economie Circulaire. Les cours portent sur la gestion et la traçabilité des déchets, les transferts transfrontaliers de déchets, le transport des marchandises dangereuses par la route, la filière CSR.

Nous développons d'autres modules de formation sur les risques chimiques et l'amiante.

PRAXY fait partie du conseil d'agence et du comité régional du crédit coopératif.



Adhérant au CREPI Touraine (club régional des entreprises partenaires de l'insertion), nous donnons de notre temps pour accompagner et conseiller des personnes en recherche d'emploi.



Normes internationales du travail



Droits de l'Homme

## Excellence opérationnelle

### Développer les compétences des collaborateurs et associés

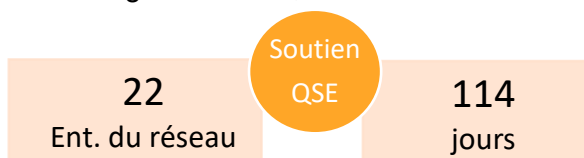


#### Plan de formation 2021

- 382 heures
- 39 collaboratrices et collaborateurs formés
- 91 % de réalisation
- 89 % : taux d'accès à la formation
- 97,1 % des demandes de formations acceptées.

Des formations internes ont également été dispensées par nos services technique-QSE et informatique afin de former les nouveaux arrivants et de mettre à jour les connaissances des plus anciens. Ce qui représente 115 heures de formations, 20 séances de formation et 38 salariés formés.

A la demande de nos entreprises, notre service technique-QSE a apporté tout son soutien aux entreprises du Réseau dans les domaines suivants : conseils ADR, aide dans leur démarche ISO, conseils sur des dossiers réglementaires, formations...



Normes internationales du travail

### Gestion déléguée



Pour aider nos entreprises à conserver et acquérir des nouveaux marchés de gestion déléguée sur des grands sites industriels, de nouveaux salariés ont été recrutés localement pour remplir les missions qui nous ont été confiées.

### Favoriser les échanges et la réactivité de nos services



Projet abouti :

- Transfert et réorganisation de tous nos dossiers informatiques en utilisant des outils informatiques à notre disposition : SharePoint, OneDrive...
- Dématérialisation de nos échanges avec les entreprises de notre réseau et nos sous-traitants : utilisation de Zeendoc

## Charte de bonne conduite



PRAXY s'engage au travers de sa charte de bonne conduite. En toute transparence, cette dernière est diffusée aux entreprises du réseau, nos clients, sous-traitants et fournisseurs. Ce document reprend les grands thèmes de la RSE ainsi que nos engagements concernant notre politique anti-corruption. Elle rappelle les principes de conflits d'intérêts dans lesquels nous ne devons pas nous retrouver. Les autres mesures que nous nous engageons à suivre sont appliquées pour le choix de nos sous-traitants, notre politique en matière de cadeaux, services et repas, la politique de paiement d'acte administratif, les règles de parrainage par toute personne de l'entreprise, notre politique en matière de travail, de respect de l'environnement. Les règles de santé, de sécurité et de confidentialité sont également rappelées. À titre d'exemple, nous avons indiqué une liste de signaux d'alerte qui doivent marquer les collaborateurs de PRAXY.

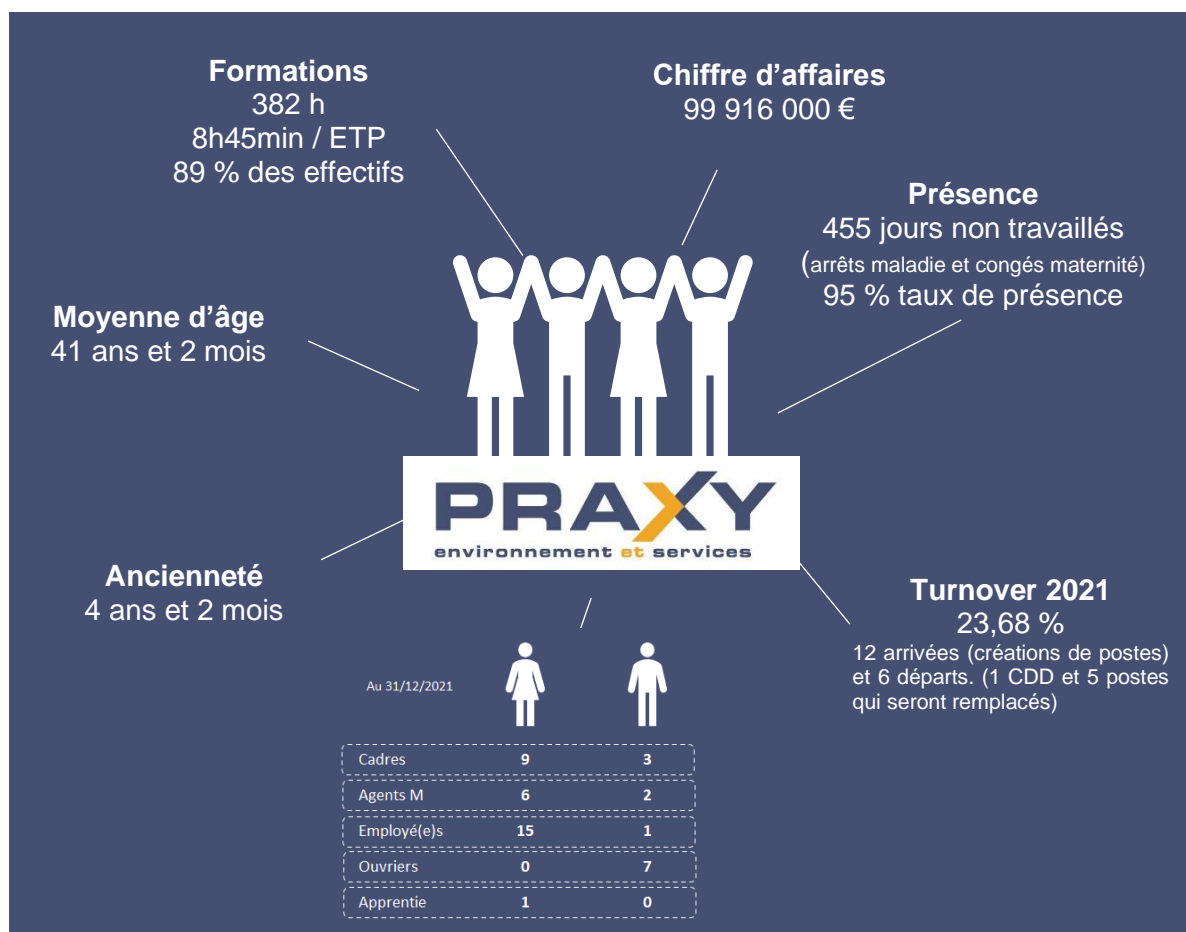
L'ensemble des exigences de notre charte est respecté grâce à la communication, l'intégrité et l'engagement de l'ensemble des collaborateurs.

Aucun écart ne saurait être toléré concernant l'irrespect de l'un de ces engagements.



Lutte contre la corruption

## PRAXY autrement (année 2021)





## Engagement pour 2022

Au travers de notre système de management, nous organisons et poursuivons tous nos efforts.

Nos axes de progrès porteront sur :

- La préservation de l'environnement et à l'amélioration de la performance environnementale en matière de gestion des déchets ;
  - Certification ISO 14001
- La lutte contre les changements climatiques et à la réduction de la pollution ;
  - Bilan carbone
- La dématérialisation de nos données et nos échanges ;
  - Mise en place de MyPRAX, notre nouveau logiciel
- L'évaluation et à l'amélioration de nos prestations.
  - Questionnaire de satisfaction clients et entreprises du réseau



PRAXY  
24, rue de Chambray  
37300 JOUÉ LES TOURS

Objet            Lettre d'adhésion au Pacte Mondial

Honorable Secrétaire-Général,

Par cette lettre, je suis heureux de vous confirmer que PRAXY ENVIRONNEMENT ET SERVICES soutient les dix principes du Pacte Mondial des Nations Unies concernant

- les droits de l'homme,
- les droits du travail,
- la protection de l'environnement et
- la lutte contre la corruption.

Nous vous exprimons de plus notre volonté de faire progresser ces principes dans notre domaine d'influence et nous nous engageons à les intégrer dans la stratégie de notre compagnie, sa culture commerciale, et ses modes opératoires.

Nous nous engageons également à faire une déclaration claire et publique sur ce sujet et à en informer nos employés, nos partenaires commerciaux et nos clients. Dans notre logique de responsabilité et de transparence, nous rendrons publics le résultat de nos actions en faveur de la bonne application des dix principes du Pacte Mondial à l'intérieur d'un délai d'un an maximum à compter de notre date d'adhésion.

Vous trouverez ci-joint des informations générales sur notre compagnie ainsi que le nom de la personne qui sera chargée des contacts futurs avec le bureau du Pacte Mondial à New York.

Jean-Pierre Luthringer  
Directeur Général

**PRAXY**  
environnement et services

24, rue de Chambray - 37300 Joué-Lès-Tours  
T : 02 47 76 12 34 / F : 02 47 76 11 33  
SAS au capital variable avec un minimum de 64 000 €  
RCS TOURS - SIRET 423 574 037 00036

24, rue de Chambray 37 300 Joué-lès-Tours  
T : 02 47 76 12 34 / F : 02 47 76 11 33  
www.praxy.fr / contact@praxy.fr  
SAS à capital variable au capital minimum de 64 000 €  
RCS Tours 423 574 037 / SIREN 423 574 037 00036

Imprimé sur papier recyclé

# Notre politique RSE

(Mise à jour en octobre 2018)



## Notre Politique

Œuvrant pour la protection de l'environnement, en particulier dans le recyclage des déchets, c'est naturellement que nos ambitions ont toujours porté sur la préservation des ressources naturelles.

Fiers de nos valeurs,



PRESERVATION DES  
RESSOURCES  
NATURELLES



PROFESSIONNALISME



REACTIVITE

**1 + 1 = 3**

SYNERGIE

PRAXY s'est développée autour de points clés qui signent sa différenciation :

- Notre organisation, unique en France, en un réseau d'entreprises indépendantes, qui se traduit par une proximité et une réactivité dans l'exécution des prestations.
- Notre expertise technique pour conseiller et proposer :
  - des solutions innovantes de réduction des déchets non valorisables, de tri à la source et de filières de valorisation ;
  - une optimisation des prestations par le service apporté et par la diminution du coût grâce à la valorisation économique de certaines matières.
- Le renforcement des compétences de nos équipes dans un secteur en constante évolution (technique, réglementaire, organisationnelle...)
- L'accompagnement et le partage d'expériences avec les entreprises de notre réseau pour assurer à nos clients une gestion conforme de leurs déchets.

Signataire du Pacte des nations unies, nous faisons en sorte que les 10 principes soient aussi les nôtres et pour y parvenir, nous nous engageons à faire évaluer périodiquement nos engagements.

Florent Colon  
Président

24, rue de Chambray 37 300 Joué-lès-Tours  
T : 02 47 76 12 34 / F : 02 47 76 11 33  
www.praxy.fr / contact@praxy.fr  
SAS à capital variable au capital minimum de 64 000 €  
RCS Tours 423 574 037 / SIREN 423 574 037 00036



## NOTRE POLITIQUE ENVIRONNEMENTALE



### POLITIQUE ENVIRONNEMENTALE



Cœuvrant pour la protection de l'environnement, en particulier dans le **recyclage des déchets**, nos ambitions sont naturellement orientées vers la **préservation des ressources naturelles**. PRAXY s'est développée autour de points clés qui signent sa différenciation :



- ◆ Notre organisation, unique en France, en un réseau d'entreprises indépendantes, qui se traduit par une proximité et une réactivité aux demandes extérieures ;
- ◆ Notre expertise technique pour conseiller et proposer à nos clients des solutions innovantes de recyclage et de valorisation ;
- ◆ Le renforcement des compétences de nos équipes dans un secteur en constante évolution ;
- ◆ L'accompagnement et le partage d'expériences avec les entreprises de notre réseau pour assurer à nos clients une gestion conforme et optimisée de leurs déchets.

Aujourd'hui, notre système de management démontre notre volonté de mener toutes les actions possibles pour placer **l'environnement au cœur de notre stratégie**.

Dans un **cadre réglementaire conforme** et dans une **démarche d'amélioration continue**, nos ambitions visent à **satisfaire nos parties intéressées**, en donnant la priorité :



- ◆ A la préservation de l'environnement et à l'amélioration de la performance environnementale en matière de gestion des déchets ;
- ◆ À la lutte contre les changements climatiques et à la réduction de la pollution ;
- ◆ À la dématérialisation de nos données et nos échanges ;
- ◆ À l'évaluation et à l'amélioration de nos prestations.

PRAXY adhère aux grands principes internationaux en faveur de la préservation de l'environnement et affiche son soutien au Pacte mondial et aux Objectifs de Développement Durable de l'ONU.

Il appartient à chaque membre de l'encadrement de s'approprier, au quotidien et avec son équipe, les processus liés à sa fonction et d'en suivre l'efficacité. Il est d'autre part de la responsabilité de chacun d'interagir avec ses collègues afin de garantir un fonctionnement fluide.

Nous voulons fédérer chacun d'entre nous autour de ce projet afin d'apporter l'assurance, dans le cadre de nos fonctions et de nos missions, du respect de notre système de management, pour le bien et la pérennité de l'entreprise.

Nous atteindrons nos objectifs et les résultats attendus avec un système de management efficace, promoteur de l'amélioration continue et pour lequel je m'engage à fournir toutes les ressources nécessaires.

A Joué-lès-Tours, le 22 septembre 2021

Florent Colon  
Président