



Construire ensemble des solutions durables

Sommaire

“ 04 ”
Edito croisé



08

Notre organisation,
AGILE ET COLLABORATIVE

12

Notre gouvernance,
ÉTHIQUE ET INDÉPENDANTE

14 **Les chiffres
clés
2020**



16

La collaboration,
NOTRE LEVIER
DE TRANSFORMATION

18

La RSE,

AU CŒUR DE NOTRE ORGANISATION



22

La qualité
des relations
ET NOTRE RAISON
D'ÊTRE



20

La co-construction
AVEC NOS PARTIES
PRENANTES

24

Notre
stratégie
RSE



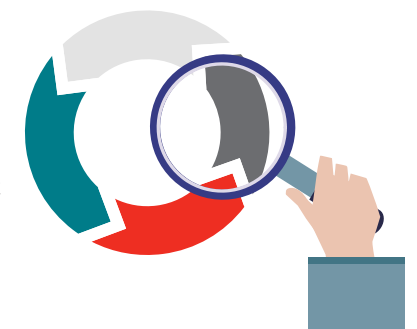
26

Nos principales
RÉALISATIONS

32

Notre modèle
D'AFFAIRES

- schéma opérationnel
du Groupe Qualiconsult
- cycle de création
de valeur globale



36

La RSE,
La contribution
sociétale
DE NOS MISSIONS

52

A propos
DE CE RAPPORT

54

Contacts



Edito

**Pierre-Guillaume
Lansiaux**
Directeur
Général



“ Nous contrôlons, inspectons, conseillons nos clients de manière à ce qu’ils respectent leurs obligations, améliorent leur performance, limitent leur impact sur l’environnement. Nous nous devons donc, à notre tour, d’être exemplaire dans notre politique RSE, que nous voulons à la fois ambitieuse, pragmatique, et ancrée sur le terrain. ”

La crise sanitaire a poussé les entreprises à s’interroger sur leur contribution à la société et leurs pratiques. Quels ont été les impacts au sein du Groupe Qualiconsult ?

PGL. Les métiers exercés par les équipes des différentes filiales du Groupe Qualiconsult ont, par essence, pour vocation d’amener de la sécurité, de la sérénité à nos clients, puisque nous intervenons en tant que tierce partie indépendante pour leur apporter, en toute impartialité, le meilleur éclairage technique dans le cadre des missions qu’ils nous confient.

Certaines de nos missions sont également réalisées dans un contexte de type délégation de l’état, visant directement à apporter des garanties à la société au sens large, par la réalisation de prestations de contrôle et d’inspection sur la sécurité des personnes, ou la protection de l’environnement par exemple. Nous n’avons donc pas attendu la crise sanitaire pour avoir conscience de notre apport à la société. La crise nous a toutefois amené, d’une part à mettre davantage en lumière nos actions à la fois en interne et vis-à-vis de l’extérieur, et d’autre part à formaliser et à exprimer de manière plus explicite cette contribution. En effet, le besoin de rassurance, de confiance, d’expertise n’a sans doute jamais été mis en avant de manière aussi forte, parce que l’environnement général était très mouvant. Ce sont par exemple les missions de Référent COVID que nos équipes ont su développer et s’approprier très vite permettant aux chantiers de construction de redémarrer avec un maximum de sérénité. Ou encore les prestations d’accompagnement à la reprise de l’activité après confinement dans lesquelles nous avons aidé nos clients à relancer leur exploitation.

Ce fort ressenti d’utilité nous a amenés à accélérer et à finaliser un travail que nous avons commencé en 2017 par une réflexion sur nos valeurs, en bâtissant par des ateliers d’intelligence collective ouverts à tous les collaborateurs notre raison d’être et notre vision. « Partager nos savoirs au service d’un monde plus sûr, performant et durable », raison d’être du Groupe issue du travail de ces ateliers, représente à la fois notre histoire et notre avenir avec toute la pertinence et l’ambition que la réflexion collective peut apporter. Au-delà de ces réflexions de fond sur notre positionnement, notre mission, c’est aussi notre organisation que la crise sanitaire a interrogé. Comme toutes les entreprises, il nous a fallu, quasiment du jour au lendemain, trouver de nouvelles façons de travailler, de communiquer, d’échanger. Les habitudes d’autonomie fortes données à nos agences depuis l’origine de la société ont été très utiles.

D’un côté, nous avons pu organiser très vite par le biais d’un travail collaboratif les mesures orga-

nisationnelles communes à mettre en œuvre pour répondre à l’urgence sanitaire et mettre nos services centraux en ordre de bataille pour fournir les moyens (matériels informatiques, réseaux, équipements de protection...) nécessaires à la poursuite de nos activités. De l’autre, les agences ont pu définir les modalités d’organisation locale les plus adaptées à leur contexte et à leur situation. Cette liberté laissée aux équipes a permis de faire émerger de multiples solutions, parfois très innovantes, de les partager, et au final de permettre à chacun de contribuer à trouver les voies correspondant le mieux à son collectif de proximité, dans l’intérêt final de l’ensemble du Groupe.

Là encore, ce constat nous a conduits à verbaliser, à partager de manière ouverte entre nous sur l’envie que nous voulons porter dans nos façons de travailler ensemble. Cette verbalisation s’est traduite par le projet «Construire Ensemble» que nous avons initié en fin d’année 2020 par une télé-manifestation ouverte à tous les collaborateurs, ce qui était une grande première pour nous.

Quelle est l’ambition de «Construire Ensemble» ?

PGL. «Construire Ensemble», c’est d’abord libérer les énergies, les initiatives au service de notre raison d’être définie collectivement. C’est mettre en place des méthodes pour déployer l’intelligence collective de nos équipes. C’est permettre à chacun de pouvoir contribuer à nos projets, mais aussi de les initier. D’un point de vue organisationnel, c’est passer d’un schéma hiérarchique pyramidal où le management «commande et contrôle» à un cadre dans lequel la fonction première des managers est de créer l’environnement permettant aux collaborateurs d’assurer leur développement personnel et de contribuer au projet de l’entreprise.

Concrètement cela se traduit par exemple par le traitement systématique de l’ensemble des projets en mode collaboratif, par le biais d’ateliers. Les méthodes que nous mettons en œuvre sont basées sur la démarche appréciative, c’est-à-dire, pour résumer de manière très caricaturale, sur le principe de partir de nos forces et de nos envies pour construire l’avenir. Cela vaut aussi bien pour les projets d’innovation, de développement d’outils de production ou de gestion, d’organisation, que pour les projets des agences dans lesquels l’équipe de l’agence définit son avenir rêvé et les étapes concrètes pour y arriver. Le principe fondamental que nous reconnaissons c’est que «celui qui sait c’est celui qui fait», et plus encore, pour y rajouter la dimension collective indispensable, que «ceux qui savent sont ceux qui font».

Depuis la création du Groupe en 1982, l’autonomie des équipes, l’esprit d’initiative ont été favorisés.

Nous sommes donc dans la pleine continuité de nos pratiques, en leur donnant par «Construire Ensemble» une dimension plus systématique et intégrée. En fait, «Construire Ensemble», c'est transformer notre histoire en culture !

Comment la politique RSE du Groupe s'inscrit-elle dans cette transformation ?

PGL. Nous voulons être des cordonniers bien chaussés ! Nos missions agissent pour la société.

Nous contrôlons, inspectons, conseillons nos clients de manière à ce qu'ils respectent leurs obligations, améliorent leur performance, limitent leur impact sur l'environnement. Nous nous devons donc, à notre tour, d'être exemplaire dans notre politique RSE, que nous voulons à la fois ambitieuse, pragmatique, et ancrée sur le terrain.

Et pour ce faire, quoi de mieux que de décliner, là aussi de la façon la plus exemplaire possible, les principes de «Construire Ensemble» dans l'élaboration, la définition, la programmation et la mise en œuvre de notre politique RSE ?

Celle-ci est donc co-construite au sein de notre Comité de Pilotage RSE composé de collaborateurs issus des différentes filiales, de différentes régions et de profils variés, de manière à être représentatifs de l'entreprise et de pouvoir porter les différentes sensibilités des équipes. C'est ce comité qui définit et met à jour la stratégie RSE du Groupe, qu'il présente au CODIR Groupe, et élabore les plans d'actions correspondant aux différents axes stratégiques. Il s'appuie sur des entretiens réalisés auprès des collaborateurs et des ateliers menés en mode démarche appréciative. Le CODIR Groupe soutient le Comité de Pilotage RSE dans ses actions et le cas échéant relaie les plans d'action auprès des structures concernées.

C'est en fait un mouvement d'entraînement réciproque, une co-évolution qui se produit entre notre politique RSE et notre transformation «Construire Ensemble». D'une part, l'élaboration et la mise en œuvre de notre politique RSE utilise les outils et méthodes développés par «Construire Ensemble», et participe par là même à les faire évoluer par l'expérience. D'autre part «Construire Ensemble» est

lui-même un élément de la politique RSE et est alimenté par cette dernière, ne serait-ce évidemment que du fait de l'incidence de «Construire Ensemble» sur nos modes de management et sur le rôle contributif de tous les collaborateurs.

La collaboration est donc le moteur de cette transformation. C'est aussi un levier indispensable à l'atteinte de nos objectifs ambitieux qui nous permettent de contribuer, aujourd'hui, à 10 des 17 objectifs de développement durable (ODD) et de soutenir les 10 principes fondamentaux du Pacte Mondial des Nations Unies. Nous avons fait des progrès majeurs grâce à notre démarche RSE et nous sommes fiers d'annoncer notre engagement volontaire à soutenir le Pacte Mondial des Nations Unies, depuis septembre 2021.



Anouk Géhin
Directrice
des Ressources
Humaines Groupe

“

La RSE nous offre
une réelle opportunité
d'innover
en matière sociale.
Nous devons
constamment
nous interroger
sur ce qui donne du sens
à nos actions en
développant de nouvelles
approches des relations
humaines,
et en adaptant nos modes
de management
aux attentes
des nouvelles générations.

”

Concrètement, c'est quoi la RSE au sein du Groupe Qualiconsult ?

AG. Bien au-delà de nos « obligations légales » ou des « connotations morales », diversité, qualité de vie au travail, marque employeur, fidélisation, entreprise citoyenne sont autant de sujets pour lesquels nous nous mobilisons au quotidien.

Convaincus que la RSE ne peut se réduire à une simple posture d'affichage, nous avons créé un

comité RSE Groupe, et nous ne pouvons que nous réjouir des actions et initiatives qui en découlent ! En effet, le fruit de convictions individuelles est en train de devenir une conviction collective autour de sujets aussi forts que l'éthique des affaires, ou les engagements solidaires auprès d'acteurs associatifs, pour ne citer que quelques exemples.

La RSE a bel et bien une finalité économique : pour continuer à occuper notre place sur le marché, nous développer et nous différencier, nous devons intégrer la performance durable dans notre culture d'entreprise.

En quoi la RSE deviendra un levier de performance RH incontournable pour le Groupe Qualiconsult ?

AG. La RSE nous offre une réelle opportunité d'innover en matière sociale. Nous devons constamment nous interroger sur ce qui donne du sens à nos actions en développant de nouvelles approches des relations humaines, et en adaptant nos modes de management aux attentes des nouvelles générations.

Pour répondre à nos responsabilités sociétales, nous formons nos managers dans le cadre d'académies de formations visant l'excellence. Nous devons également veiller à l'employabilité permanente de nos collaborateurs au monde de demain. Nous n'hésitons pas à inviter nos collaborateurs à partager leurs initiatives pour construire l'entreprise dans laquelle ils ont envie de se développer personnellement et professionnellement.

Chaque semaine, de nouveaux collaborateurs nous rejoignent. Le recrutement est pour nous l'occasion d'illustrer nos convictions en matière de RSE afin de répondre aux exigences de nos candidats en la matière. Donner du sens à chacun, témoigner notre confiance, c'est favoriser l'engagement de nos équipes qui sont nos premiers acteurs de production de richesses.

Changer notre angle de vue sur le travail en transformant les questions de risques et de coûts en des sujets de motivation et de compétitivité est stimulant pour ne pas dire indispensable !



Notre organisation,

AGILE ET COLLABORATIVE



7 filiales, 6 métiers

A travers nos différents métiers : la construction, les inspections volontaires et réglementaires, les diagnostics immobiliers, la Qualité Hygiène Sécurité Environnement (QHSE), la formation et l'assistance à maîtrise d'ouvrage, nos équipes contribuent à rendre les bâtiments, installations, process et infrastructures plus sûrs, performants et intelligents.

Les activités dédiées aux opérations de construction, de rénovation et aux chantiers sont réunies au sein du pôle construction, composé des sociétés Qualiconsult et Qualiconsult Sécurité. Les activités dédiées au patrimoine et à l'exploitation, au sein du pôle Facilities, sont portées par nos sociétés Qualiconsult Exploitation et Qualiconsult Immobilier. Nos activités d'assistance à maîtrise d'ouvrage sont réalisées de manière indépendante par QCS Services. Elyfec se consacre à la coordination Sécurité et Protection de la Santé (CSPS) sur les chantiers et à la représentation légale des travailleurs détachés. Enfin, notre société Qualiconsult International réalise des missions de supervision, qualité et sécurité en tant que tierce partie indépendante en Europe, Afrique, et au Moyen Orient.

Grâce à cet équilibre, nous bénéficions à la fois d'une grande stabilité et agilité. Nos activités sont complémentaires et les équipes ont l'habitude de se passer le relais pour assurer une même qualité de service sur tout ou partie d'une mission, dans le respect des règles d'impartialité qui nous sont imposées ou que nous nous fixons.

“

Grâce à cet équilibre, nous bénéficions à la fois d'une grande stabilité et agilité. Nos activités sont complémentaires et les équipes ont l'habitude de se passer le relais pour assurer une même qualité de service sur tout ou partie d'une mission.

”

**Nos filiales portent chacune
des connaissances
et savoir-faire spécifiques :**

PÔLE CONSTRUCTION

• QUALICONSULT, Filiale historique du Groupe,

Organisme agréé en contrôle technique construction

- Contrôle technique construction,
- Vérifications et attestations réglementaires lors de travaux,
- Diagnostics et constats d'état,
- Qualité environnementale de la construction.

• QUALICONSULT SÉCURITÉ Maîtrise des risques liés à la santé et à la sécurité des travailleurs.

- Coordination Sécurité et Protection de la santé,
- Missions Hygiène, Sécurité, Environnement liées à la construction,
- Protection de l'environnement : installations classées, évaluations environnementales...

ELYFEC

- Coordination Sécurité et Protection de la Santé (CSPS),
- Représentation légale des travailleurs détachés,
- Assistance donneurs d'ordre obligation de vigilance.

PÔLE FACILITIES

• QUALICONSULT EXPLOITATION

Organisme agréé en vérifications techniques réglementaires

- Vérifications techniques réglementaires des installations et équipements pour répondre aux enjeux de sécurité et de performance clients, en conformité avec la réglementation ou des référentiels internes.
- Organisme de formation.
- Laboratoire proposant des prestations d'échantillonnage et de prélèvements pour l'amiante dans l'air, la qualité de l'air au travail et les mesures environnementales Air et Eau.

• QUALICONSULT IMMOBILIER

- Repérage de polluants comme l'amiante et le plomb :
 - pour le compte des Maîtres d'Ouvrage avant des chantiers de démolition ou de réhabilitation,
 - pour la location ou la vente à destination des gestionnaires de patrimoine, des particuliers et des professionnels de l'immobilier.
- Accompagnement des particuliers et des professionnels de l'immobilier à la réalisation de diagnostics immobiliers et mesurage pour le secteur de l'habitation et du tertiaire.

QCS SERVICES

- Pour le patrimoine, dans les secteurs du bâtiment, des infrastructures et des ouvrages d'art :
 - Audits
 - Diagnostics
 - Instrumentations
 - Assistance technique à maîtrise d'Ouvrage
 - Maîtrise d'oeuvre technique partielle
 - Laboratoire matériaux
 - Gestion patrimoniale
 - BIM et numérisation.

QUALICONSULT INTERNATIONAL

- Contrôles en phase conception et exécution pour prévenir les risques techniques dans le domaine de la construction (solidité des constructions, fonctionnement des équipements, sécurité des personnes).
- Basé en Europe, en Afrique et au Moyen Orient.

 **Groupe
Qualiconsult®**

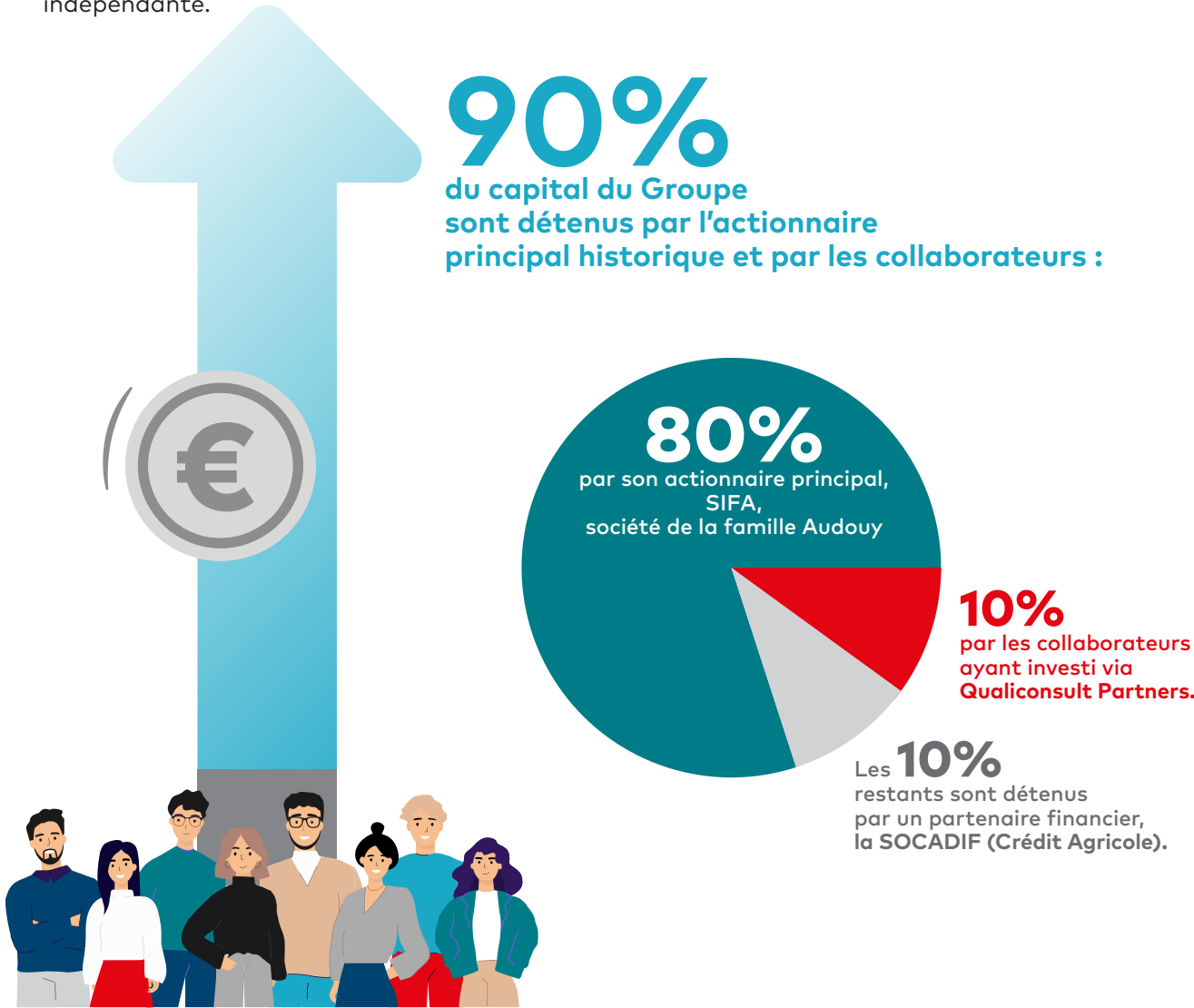


Notre gouvernance, ÉTHIQUE & INDÉPENDANTE

Depuis sa naissance en 1982, le Groupe Qualiconsult est resté une holding familiale.

Il reste l'un des rares groupes du secteur à être dirigé par des gens du métier. Il a su garder son indépendance tout en poursuivant son expansion. Dernièrement l'actionnaire principal a renforcé sa présence dans le capital du Groupe, confirmant ainsi la stabilité de ce dernier et ouvrant de nouvelles perspectives de développement.

Il garantit son indépendance totale, si importante dans les métiers de tierce partie indépendante.



Président
Alain AUDOUY



Directeur général
Pierre-Guillaume LANSIAUX



**PÔLE
CONSTRUCTION**

QUALICONSULT

Président
**Alexandre
EOZENO**



**PÔLE
FACILITIES**

**QUALICONSULT
EXPLOITATION**

Président
**Loïc
VISCAPÉ**



**QCS
SERVICES**

Présidente
**Alexandra
VASILE**



ELYFEC

Président
**Patrick
AMICUCCI**



**QUALICONSULT
INTERNATIONAL**

Président
**Emmanuel
AUDOUY**



**QUALICONSULT
SÉCURITÉ**

Président
**Christophe
BOURLON**



**QUALICONSULT
IMMOBILIER**

Président
**Loïc
VISCAPÉ**



Les Chiffres clés 2020



2170
collaborateurs



198 M€
de CA consolidé



10%
du capital
détenu
par nos managers



82,8 points
Index d'égalité
femmes-hommes



7
filiales

& 180
agences
dans le monde



10+

19,4%
des collaborateurs
avec plus de 10 ans
d'ancienneté



40 000
heures de formation
pour nos salariés



80%
des managers
issus de la promotion interne



170 000
clients actifs



94%
des emplois en CDI

La collaboration, NOTRE LEVIER DE TRANSFORMATION

Cette année 2020, particulière pour tout le monde, a été l'occasion pour nous de transformer le Groupe en profondeur. Nous avons lancé le projet **Construire Ensemble**, une démarche collective et collaborative pour repenser notre entreprise.

De ce processus a émergé notre raison d'être : partager nos savoirs au service d'un monde plus sûr, performant et durable. Dans la continuité de cette initiative, la politique RSE a été élaborée, en intelligence collective, lors d'ateliers impliquant le comité RSE et les collaborateurs désireux de travailler sur ces sujets. Les équipes ont ainsi co-créé notre engagement RSE en définissant l'éthique et la responsabilité comme moteur de notre engagement et de notre performance pour assurer la haute qualité de nos relations. Notre démarche et notre organisation ont évolué en conséquence. Le Comité HSE est devenu Comité RSE, élargissant ainsi son périmètre d'action et ses compétences. Les pilotes RSE, en charge de développer et de déployer les actions avec l'ensemble des collaborateurs, viennent renforcer l'équipe. Ce comité élargi continue à traiter les thématiques HSE mais couvre un spectre plus large et plus stratégique en participant activement à la définition et à la mise en œuvre de la politique RSE du Groupe sur des sujets portant par exemple sur la gouvernance, l'empreinte environnementale, les relations avec nos parties prenantes, la prospective et l'innovation ainsi que le développement du capital humain.

“

Notre raison
d'être :
le partage
de nos savoirs
avec l'ensemble
de nos parties
prenantes
au service
d'un monde plus sûr,
performant
et durable.

”

La RSE,

AU COEUR DE NOTRE ORGANISATION

Comité de direction Groupe (CODIR)

Composé du Directeur Général Groupe, du Directeur Général Adjoint Fonctions Supports Groupe et des Présidents de filiales

SE RÉUNIT

2
fois / mois

SUJETS TRAITÉS


- Analyse des sujets transverses
- Partage des réflexions stratégiques et prises de décision en cohérence avec la vision de l'entreprise
- Échange avec les différents comités de pilotage



Comité d'éthique Groupe

SE RÉUNIT

2
fois / an

SUJETS TRAITÉS


- Mesures adoptées au sein du Groupe en matière d'éthique, de conformité, de gestion des conflits d'intérêt et plus généralement de responsabilité sociale d'entreprise
- Maîtrise des conflits d'intérêts pour la préservation de l'image du Groupe et mise en place d'actions préventives



Comité d'éthique par métier (Qualiconsult, Qualiconsult Sécurité, QCS Services)

SE RÉUNIT

sur saisine

SUJETS TRAITÉS


- Risques potentiels de perte d'impartialité
- Déclinaison des décisions du comité d'éthique par métier



Comité RSE

SE RÉUNIT

1
fois / mois

SUJETS TRAITÉS


- Mise en place de la stratégie RSE du Groupe
- Définition des actions découlant de la stratégie
- Contribution à l'élaboration du document intégré annuel
- Animation de la démarche RSE
- Suivi de l'avancement des actions mises en place
- Réalisation du reporting RSE auprès du CODIR Groupe



Georges Dol,
Directeur de la Qualité, de la Formation Interne et Délégué à la Protection des Données



Odile Delorme,
PÔLE CONSTRUCTION
Responsable HSE



Jessica Delferriere,
Chargée de Communication



Myriame Ciret,
QUALICONSULT SÉCURITÉ
Référénte Technique Nationale



Claire Boutain
QUALICONSULT IMMOBILIER
Directrice Technique



Philippe Blanchard
QUALICONSULT
Direction technique



Anouk Géhin,
Directrice des Ressources Humaines Groupe



Vincent Leroux-Lefebvre,
Directeur de la DALI
(Direction Achats, Logistique et Immobilier)



Matthieu Legros,
QCS SERVICES
Directeur Régional Nord



Yannick L'Hoste,
PÔLE FACILITIES et QCS SERVICES
Responsable HSE



Comités sociaux et économiques (CSE)

SE RÉUNIT

d'une
fois / mois

SUJETS TRAITÉS


- Orientations stratégiques de l'entreprise
- Situation économique et financière de l'entreprise
- Politique sociale de l'entreprise
- Conditions de travail et emploi

Commissions Santé Sécurité et Conditions de Travail (CSSCT)

SE RÉUNIT

d'une
fois / mois

SUJETS TRAITÉS


- Analyse des risques professionnels
- Étude de l'exposition aux facteurs de risques professionnels liés à la prévention de la pénibilité
- Lutte contre toutes formes de harcèlement en entreprise
- Prise en charge des sujets relatifs au travail des personnes en situation de handicap, des femmes et des seniors


La co-construction

AVEC NOS PARTIES PRENANTES

La qualité des relations étant au cœur de notre action, la co-construction avec nos parties prenantes est un enjeu fondamental.

Les parties prenantes sont tous les acteurs dont les intérêts sont impactés par les activités d'une entreprise. On distingue des parties prenantes internes (salariés, actionnaires par exemple) et des parties prenantes externes (clients, partenaires, communauté concernée localement par exemple).

Le tableau ci-après présente l'ensemble des parties prenantes du Groupe Qualiconsult et les modes de dialogues et de consultation que nous avons mis en place avec ces dernières.



Nous avons interrogé nos parties prenantes externes (clients et partenaires) pour connaître les enjeux qui sont les plus importants pour elles.

Voici quelques points importants qui ont émergé :

“Sur le sujet de **l'éthique des affaires et de la gestion des données personnelles**, nous n'avons pas de droit à l'erreur. Ce sont 2 sujets très surveillés chez nous et nous attendons la même chose de nos partenaires.” Pascal RODRIGUES, Responsable Grands-comptes **Euromaster**

“Le ruissellement d'une culture d'entreprise forte dans l'ensemble de l'entreprise crée la cohérence d'une démarche RSE. Le **bien-être et la qualité de vie des collaborateurs** rayonnent sur la qualité de la relation client et la qualité des prestations de Qualiconsult.” José Otero, Responsable Technique **Derbigum France**

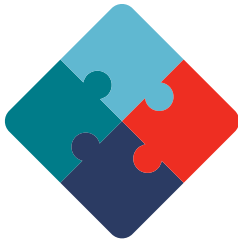
“**Une bonne relation avec un référent de proximité** réactif et dans l'échange permet également de développer nos savoirs et connaissances respectifs.” Aldo Michelon, Direction de l'immobilier et de la maîtrise d'ouvrage **Région Grand Est**

« **La RSE devient un critère de sélection** de nos clients et fournisseurs. » Rémy Defay, Directeur Technique, Qualité et Achats de l'Immobilier Résidentiel et des Régions, **Vinci Immobilier**



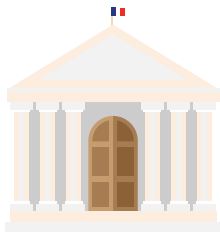
CLIENTS

DESCRIPTION	MODE DE DIALOGUE
Promoteurs et bailleurs Administrations, Collectivités Etablissements de santé Industriels Sociétés du commerce et de la grande distribution Sociétés de l'énergie, de l'environnement Sociétés de transport, logistique Gestionnaires immobiliers Entreprises du BTP TPE/PME, artisans Architectes, bureaux d'études...	Site internet et réseaux sociaux Enquêtes de satisfaction Salons et webinaires Réunions régulières Échanges par téléphone et mails Plateformes collaboratives



COLLABORATEURS

Salariés Agences, régions Famille et proches des salariés	Dialogue social Enquêtes internes Ateliers participatifs et collaboratifs Entretiens annuels et professionnels Événements internes Intranet, lettres internes Communautés
---	---



POUVOIRS PUBLICS

Ministères de la Transition Ecologique, du Travail, de l'emploi et de l'Insertion, de l'Intérieur Services d'Etat (DREAL...) SDIS Établissements publics (Ademe, CCI...)	Participation à des groupes de travail d'experts Tables rondes Conférences Contribution à des publications
---	---



FOURNISSEURS ET PRESTATAIRES DE SERVICES

Assureurs Loueurs véhicules Bailleurs Opérateurs téléphoniques Prestataires informatiques Fournisseurs de consommables, d'EPI... Fournisseurs d'énergie Experts de la collecte et du tri des déchets	Réunions périodiques Audits Suivi des contrats Charte fournisseurs Actions de sensibilisation et formation des acheteurs (anti-corruption, achats responsables...)
---	--



PARTENAIRES

Actionnaires	Reporting et assemblées générales
Banques et organismes financiers	Réunions
Organisations professionnelles Partenaires métiers	Participations à des groupes de travail Ateliers Réunions périodiques



SOCIÉTÉ CIVILE

Établissements d'études supérieures Associations et ONG Médias	Forums étudiants Interventions et participations aux événements étudiants Partenariats Relations presse
--	--

La qualité des relations,

LA CLÉ DE VOÛTE DE NOTRE RAISON D'ÊTRE

Après plusieurs ateliers de travail réunissant 39 personnes, dont 14 parties prenantes composées de clients et fournisseurs, notre comité RSE élargi a défini 10 enjeux prioritaires et un plan à 3 ans présentant une centaine d'actions. Grâce à cet exercice d'intelligence collective nous avons structuré et co-construit notre démarche en établissant les contours d'une politique RSE qui corresponde à nos enjeux et contribue au bien commun.

L'éthique & la responsabilité, c'est-à-dire le respect des exigences et du cadre normatif propres à l'exercice de nos métiers, l'évolution de notre gouvernance et l'exemplarité dans nos pratiques d'achats ainsi que vis-à-vis de nos collaborateurs sont essentiels pour fédérer nos équipes et assurer notre compétitivité. Le développement des compétences et expertises de nos équipes, l'intégration des enjeux environnementaux et sociaux dans nos offres, la réduction de notre empreinte environnementale et l'engagement sociétal représentent quant à eux le socle de notre performance.

Ces engagements viennent nourrir la qualité des relations avec et entre nos collaborateurs, nos partenaires et nos clients pour nous permettre de formaliser la démarche de co-construction et de co-innovation avec notre écosystème et renforcer le climat de bienveillance qui nous est cher.

Pour chacun de nos engagements, nous nous sommes fixés des objectifs et des indicateurs permettant de suivre et d'évaluer notre impact dans la durée.

“
L'éthique et la responsabilité comme moteur de notre engagement et de notre performance pour assurer la haute qualité de nos relations
”



Notre stratégie RSE

POUR MATÉRIALISER NOTRE RAISON D'ÊTRE

NOTRE RAISON D'ÊTRE : Partager notre savoir au service d'un monde plus sûr, performant et durable.

NOTRE VISION : Renforcer notre position de référence en tant que tiers de confiance, en créant de la valeur et des services innovants pour nos clients, grâce à l'esprit de coopération qui anime nos équipes.

Nos axes d'engagements

01

ÉTHIQUE & RESPONSABILITÉ

Développer une culture de l'éthique et de la responsabilité

- Élargir et entretenir la démarche d'éthique des affaires, de conformité et de transparence de la gouvernance
- Favoriser les achats responsables fournisseurs et sous-traitants métiers
- Créer une véritable culture de l'inclusion au sein de notre Groupe

02

QUALITÉ DES RELATIONS

Créer et entretenir une haute qualité des relations avec nos collaborateurs, nos parties prenantes et nos clients

- Formaliser une démarche de co-construction & de co-innovation avec notre écosystème
- Matérialiser le concept de Haute Qualité Relationnelle (HQR) pour renforcer la qualité de la relation client
- Renforcer et entretenir un climat de bienveillance, de solidarité et de contribution pour consolider la marque employeur

03

ENGAGEMENT & PERFORMANCE

Accroître notre contribution sociétale et notre performance globale

- Favoriser l'employabilité et le développement personnel des collaborateurs en élargissant la vision des compétences et en dynamisant la mobilité interne
- Maîtriser l'impact environnemental des activités du groupe en assurant une cohérence entre ambitions et pratiques et être à la hauteur du défi climatique
- Organiser une démarche interne qui favorise l'engagement sociétal, l'engagement des salariés et l'intraprenariat
- Intégrer la RSE dans nos offres de services en s'appuyant sur les opportunités réglementaires pour élargir la contribution sociétale du groupe. Matérialiser la contribution élargie du groupe en lien avec notre performance globale.

Nos ambitions

Éthique

- Former 100% de nos collaborateurs à l'éthique des affaires
- Élaborer un système de suivi permettant de pérenniser la culture de l'éthique

Achats responsables

- Respecter notre politique d'achat responsable avec 100% de nos fournisseurs d'ici 2023

Diversité & inclusion

- Favoriser la diversité, l'inclusion et l'égalité des chances en formant 100% de nos collaborateurs sur les sujets de l'inclusion avec la mise en place de moyens pour assurer la diversité et l'inclusion
- Adapter notre politique de recrutement pour les femmes et les personnes en situation de handicap

Collaboration avec nos parties prenantes

- Proposer au moins 1 projet par métier en co-construction avec nos parties prenantes d'ici 2022
- Renforcer notre présence dans les différents types d'Écoles pertinentes pour nos métiers
- Construire notre politique relationnelle avec nos parties prenantes sur l'ensemble de nos enjeux RSE

Qualité de la relation client

- Élaborer et former 100% de nos collaborateurs au module de formation « relations de haute qualité » d'ici 2023
- Élaborer et mettre en place un indice de satisfaction et de recommandation lié à l'intégration de la RSE dans nos offres et nos pratiques

Bien-être et qualité de vie nos collaborateurs

- Améliorer le cadre de travail pour fidéliser nos collaborateurs et réduire de 30 % le taux de turnover lié à la qualité de vie au travail (ergonomique ou relationnelle)
- Instaurer une culture du bien-être au travail intégrant les propositions « Construire ensemble » et la diffuser à l'ensemble de nos collaborateurs
- Obtenir le label Happy At Work

Définir un plan de développement des compétences, de l'employabilité et des talents

- Intégrer le développement personnel dans nos objectifs de formation
- Monter en compétences sur les métiers administratifs et sur les enjeux de digitalisation des métiers
- Favoriser les passerelles inter-filiales pour développer les talents
- Favoriser une culture groupe
- Organiser la transmission du savoir via le mentorat
- Permettre l'auto-direction de chacun au sein des équipes

Mesurer et maîtriser l'Impact environnemental de nos activités

- Structurer notre politique carbone pour s'aligner sur l'objectif de 2°C des accords de Paris
- Supprimer tous les véhicules diesel de notre flotte au profit de véhicules plus éco-efficients d'ici à 2030
- Équiper 50% des agences de points de recharge d'ici 2025
- Réduire les kilomètres parcourus par collaborateur
- Sensibiliser 100% de nos collaborateurs d'ici 2023

Encourager l'Engagement sociétal, l'engagement des salariés et l'intraprenariat

- Structurer notre engagement sociétal et l'implication de nos collaborateurs dans cet engagement
- Systématiser la seconde vie (réemploi, recyclage, don...) à vertu sociétale de l'ensemble de nos matériels

Intégrer la RSE dans les offres de services

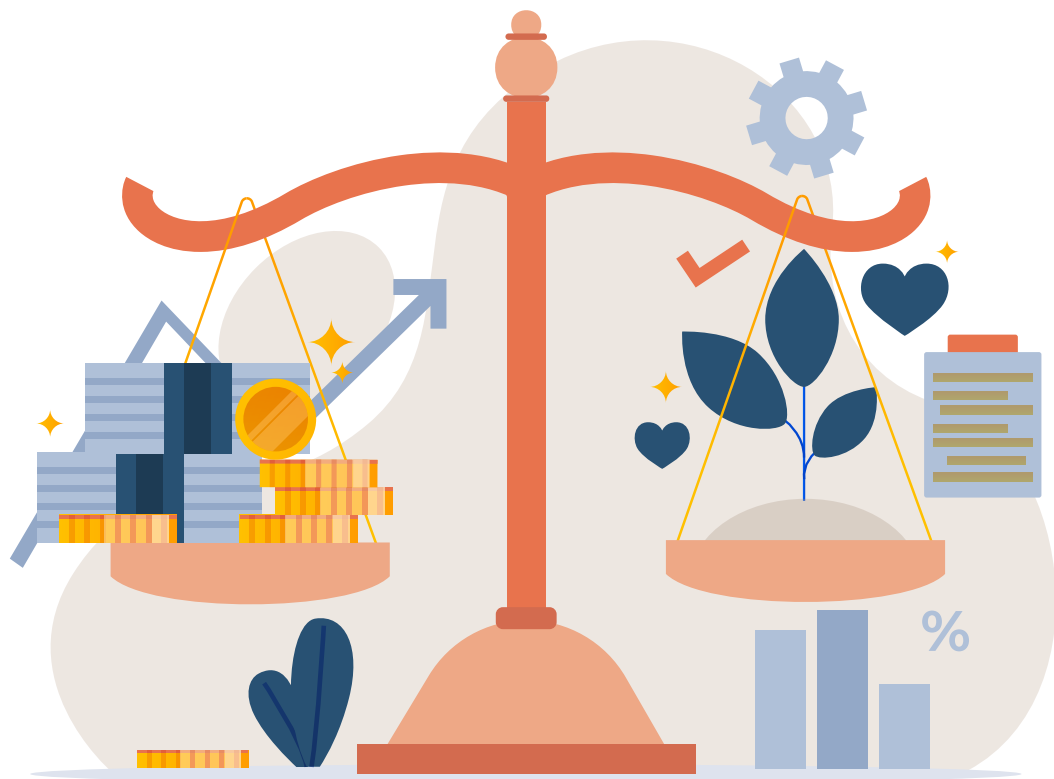
- Consolider notre position de référence sur la maîtrise de la sécurité et de la qualité
- Réaliser 15 % de notre chiffre d'affaires avec des missions environnementales
- Structurer une offre de services digitaux à valeur ajoutée

Les ODD



Nos principales réalisations

PILIER N°1 ÉTHIQUE ET RESPONSABILITÉ

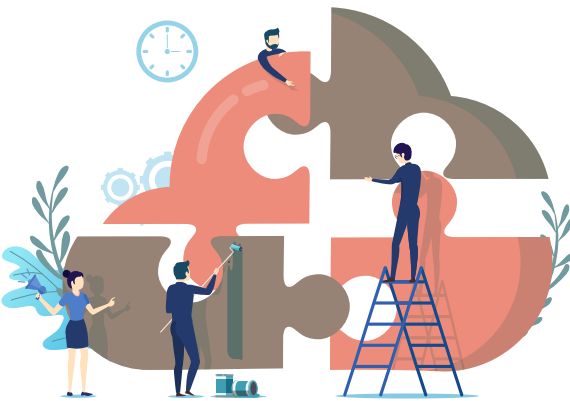


Pour développer une culture de l'éthique et de la responsabilité, nous nous sommes basés sur des actions déjà bien ancrées dans nos fonctionnements pour en faire émerger de nouvelles. Ci-contre un récapitulatif de nos principales réalisations sur le sujet au cours des années 2020 et 2021.

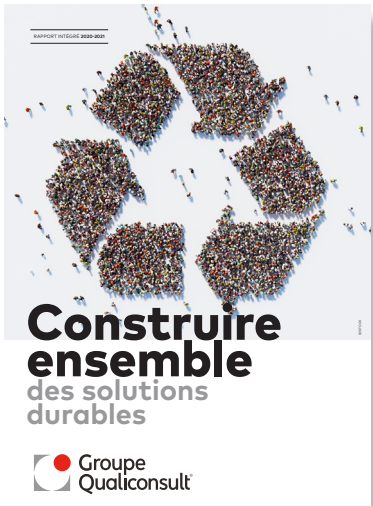
- Le lancement d'une initiative de **certification sur l'éthique des affaires** de l'ensemble de nos collaborateurs, via un outil d'apprentissage du Pacte Mondial des Nations Unies et de l'Office des Nations Unies.



- La **création d'un Comité RSE**, plaçant la RSE comme sujet stratégique et transversal dans notre entreprise (voir page 16-18).



- L'élaboration de notre premier **rapport intégré**.



- Le déploiement d'un **outil pour le suivi et l'évaluation de nos fournisseurs** sur la dépendance et le respect de leurs obligations de déclarations sociales et légales et la signature par nos principaux fournisseurs d'une charte RSE et d'un code de conduite.

- La **participation et l'organisation d'événements** permettant de **favoriser l'inclusion dans l'entreprise** :
 - Semaine Européenne pour l'Emploi des Personnes Handicapées (SEEPH).
 - DuoDay : journée dédiée aux personnes en situation de handicap voulant découvrir nos métiers.



- Le **recrutement renforcé de stagiaires et alternants** pour offrir à une génération fragilisée par la crise Covid-19 la possibilité de se former et d'accéder à un premier emploi.



- Le recours au **cumul emploi retraite** au bénéfice de collaborateurs seniors.

PILIER N°2 QUALITÉ DES RELATIONS



Pour créer et entretenir une haute qualité des relations avec nos collaborateurs, nos parties-prenantes et nos clients, nous privilégions la co-construction, la bienveillance et la solidarité. Ci-contre un récapitulatif de nos principales réalisations sur le sujet au cours des années 2020 et 2021.

- La structuration de **“Construire Ensemble”**, une **démarche d’intelligence collaborative** qui s’est formalisée notamment par l’organisation et l’animation de différents ateliers. Elle a permis de définir les sujets importants à traiter pour nos collaborateurs. La démarche est accompagnée par des facilitateurs internes, spécifiquement formés.

- La pérennisation des **Cafés Cosy - rencontres entre nos équipes commerciales** pour échanger sur l’amélioration de nos bonnes pratiques - qui deviennent un organe d’animation, de collaboration et de réflexion commerciale en lien direct avec notre COPIL Commercial Groupe. Vingt ambassadeurs ont été nommés pour faciliter ces échanges et développer des synergies.



- La création d’un **groupe de travail national pour répondre à “France Relance”** - plan du gouvernement pour redynamiser l’économie française affectée par la crise sanitaire. Une cinquantaine d’acteurs issus de diverses sociétés du groupe sont spécifiquement mobilisés pour proposer une approche commerciale et une offre de services adaptées et faciliter la relation client.

- Le lancement de **formations** ayant pour objectif de développer les « soft skills » - **compétences humaines et relationnelles** - de nos managers. Par exemple, notre parcours de formation « Management Académie », conçu par nos managers, intègre des modules sur la qualité relationnelle et l’intelligence collective. La formation sur la démarche appréciative, méthode

d’échanges et d’animation qui permet de créer un état d’esprit constructif, basée sur les réussites, les atouts et les énergies positives de l’entreprise. Cette méthode est notamment utilisée par les facilitateurs pour faire émerger les idées en atelier, car elle permet d’instaurer un climat de confiance et de libérer la parole des collaborateurs.

- L’attention portée au **bien-être de nos équipes** illustrée par la signature d’un accord d’entreprise sur le télétravail, issu d’une volonté conjointe des Instances Représentatives du Personnel (IRP) et de la Direction de définir un cadre de travail clair et serein.

- La poursuite du déploiement de la **Charte d’Aménagement et d’Organisation (CAO)** dans neuf nouvelles agences contribuant à améliorer les conditions de travail et le bien-être de nos collaborateurs.

- La réalisation d’un **1^{er} baromètre social** avec un taux de participation de 63%. 81% des répondants aiment leur travail et sont satisfaits de leur vie au sein du Groupe. 89% sont satisfaits de la relation de confiance qu’ils entretiennent avec leur manager. 81% sont fiers de travailler pour le Groupe Qualiconsult.



- Le lancement d’une **campagne marque employeur** visant à promouvoir les métiers de nos filiales, en montrant le sens et les impacts de chacun, ainsi que notre contribution à la préservation de la sécurité et de la santé des personnes, des ouvrages et des biens, et de l’environnement.

PILIER N°3 ENGAGEMENT ET PERFORMANCE



Pour accroître notre contribution sociétale et notre performance globale, nous favorisons l'employabilité de nos collaborateurs et leur engagement citoyen, la maîtrise de notre impact environnemental et l'intégration de la RSE dans nos offres de produits et services. Voici un récapitulatif de nos principales réalisations sur le sujet au cours des années 2020 et 2021.

- L'encouragement à la **mobilité interne** (verticale et horizontale) via les entretiens annuels, les promotions internes, les ponts entre filiales et l'ouverture à de nouveaux métiers. 80% de nos managers sont d'ailleurs issus de la promotion interne.



- L'existence d'un **programme de cooptation** encourageant nos collaborateurs à recommander les profils qui partagent les valeurs de notre Groupe et qui sont dotés des qualités humaines et techniques correspondantes. Cette démarche inclusive favorise les recrutements qualitatifs et se révèle être une initiative gagnant-gagnant.
- La participation à **des forums de recrutement** avec différentes écoles d'ingénieurs ayant permis à nos équipes des Ressources Humaines de rencontrer 130 étudiants et d'en recruter 40 dans nos agences.
- Le **tutorat et le partage d'expertises** de nos seniors qui regorgent de connaissances et d'expériences terrain illustrant parfaitement notre raison d'être en favorisant le partage de leurs savoirs.
- L'obtention du **label Happy Trainees** témoignant de la qualité d'accueil des étudiants, stagiaires et alternants.

- L'actualisation de notre **guide des éco-gestes** destiné à l'ensemble de nos collaborateurs. Il rassemble les bonnes pratiques en matière de consommation d'eau et d'énergie, consommation de papier, déplacements et production, et gestion de nos déchets contribuant ainsi à une prise de conscience collective pour optimiser nos gestes quotidiens.



- La reconduction du **partenariat sur le recyclage** des consommables d'impression avec le consortium CONIBI et la mise en œuvre d'un nouveau partenariat avec la société ÉLISE. Cette dernière gère l'installation de corbeilles de tri, la collecte et le recyclage des déchets. Ce dispositif éco-citoyen contribue à préserver l'environnement, développe l'économie circulaire et permet la création d'emploi pour les personnes en situation de handicap ou d'insertion.
- La **transformation de notre flotte de véhicules** pour limiter nos émissions de gaz à effet de serre. Notre flotte est constituée à fin 2020 de 19% de véhicules GPL, contre 100% de diesel l'année précédente.
- Le **don de 160 ordinateurs portables et tablettes reconditionnés** à la FCPE 78 (Fédération des Conseils de Parents d'Élèves) et aux Restos du Cœur.
- La création d'un **dispositif d'innovation « Réacteur offres innovantes »** visant à encourager nos collaborateurs à proposer leurs idées de nouveaux services à destination de nos clients. Il a pour vocation de susciter la créativité et d'accompagner nos équipes dans le développement et l'enrichissement de leurs idées, dans une démarche d'intelligence collective.

Notre modèle d'affaires

AU SERVICE D'UN MONDE PLUS SÛR, PERFORMANT ET DURABLE

01. LE SCHÉMA OPÉRATIONNEL DU GROUPE QUALICONSULT

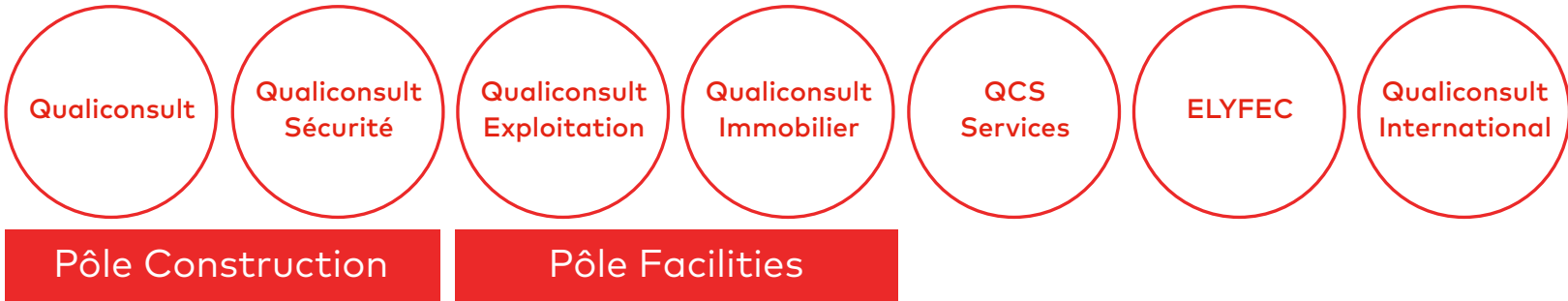
L'essentiel de l'activité des sociétés composant le Groupe Qualiconsult est porté par nos 180 agences. En tant que centres de profit, elles réalisent leurs propres démarches commerciales, la production des services commercialisés ainsi que les tâches administratives afférentes.

Les directions techniques et qualité exercent la veille réglementaire, les audits et des surveillances internes, indispensables à la pérennité de nos activités et faisant partie intégrante de notre démarche d'amélioration continue.

Le développement des nouvelles offres et solutions clients positionnent à nouveau nos agences au cœur du modèle. En contact permanent avec nos clients, elles occupent une place de choix pour identifier leurs attentes. Elles contribuent largement au lancement de nouveaux services ou à l'adaptation de services existants, aux côtés des directions commerciales, techniques, juridiques, systèmes d'information, marketing et communication.

Ce système, éclairé par nos directions générales, serait incomplet sans l'expertise délivrée par nos services centraux, partenaires de nos agences : ressources humaines, formation, finances, achats, qualité, techniques, systèmes d'information, marketing et communication, commerce, développement et innovation.

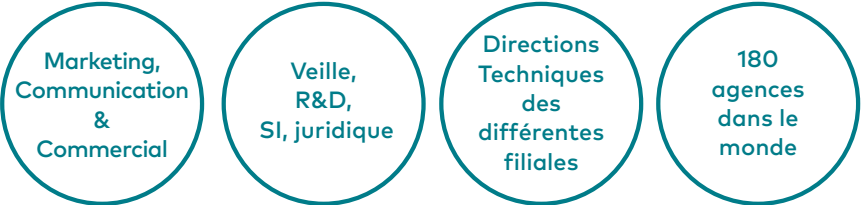
Commercialisation & Production



Audits & Contrôles internes



Développement des offres et des solutions clients



Support

RH, Finance, Achats, Qualité, Formation, DSI, Communication

Notre modèle d'affaires

02. NOTRE CYCLE DE CRÉATION DE VALEUR GLOBALE

Notre schéma organisationnel, présenté ci-dessus, montre que chacun de nos métiers participe à la création de valeur économique, environnementale et sociale de notre entreprise.

Le schéma ci-contre présente les ressources humaines, immatérielles et financières utilisées par le Groupe Qualiconsult en 2020 pour, dans le cadre de ses opérations, progresser dans la mise en application d'actions clés sur les 10 enjeux priorisés. Il décrit également la façon dont le Groupe crée de la valeur extra-financière et dont les revenus générés sont redistribués aux parties prenantes du Groupe (aux collaborateurs via les salaires, aux fournisseurs et sous-traitants métiers via les achats, aux collectivités via les impôts et les taxes...). Au-delà des emplois qui sont générés par les activités du Groupe, ses métiers ont un impact positif sur l'environnement et sur la société de par le caractère contributif de ses missions qui aident à protéger les personnes, les biens et l'environnement et son rôle d'accompagnateur auprès des différents faiseurs.

01. NOS ENJEUX PRIORISÉS

- Éthique des affaires, conformité & transparence
- Bien-être et qualité de vie au travail
- Compétences, employabilité et développement des talents
- Diversité et inclusion
- Impact environnemental des activités du Groupe
- Achats responsables fournisseurs et sous-traitants métiers
- Collaboration avec nos parties prenantes
- Engagement sociétal, engagement des salariés et intraprenariat
- Qualité de la relation client
- Intégration de la RSE dans nos offres

02. NOS RESSOURCES UTILISÉES



MATÉRIELLES

1702 véhicules, dont 322 véhicules GPL et 2 véhicules électriques, soit 19% de la flotte en GPL

9 tonnes de papier, soit 2250 ramettes de 500 feuilles A4

36 345m² de bureaux loués

IMMATÉRIELLES

2100 fournisseurs

FINANCIÈRES

40,6M€ de fonds propres

Groupe Qualiconsult®

03. NOS REVENUS GÉNÉRÉS



198 M€ CA

EBITDA : **7,6 M€**

04. NOTRE CRÉATION DE VALEUR

Création de valeur élargie

+ de 600 000 missions au bénéfice de 170 000 clients qui protègent les personnes, les biens et/ou l'environnement, parmi lesquelles :

- 390 000 missions réalisées en inspections volontaires et réglementaires
- 180 000 missions de diagnostics immobiliers
- 25 000 missions Contrôle technique construction en cours
- 15 000 missions Coordination Sécurité et Protection de la Santé en cours
- 1 200 missions référents COVID réalisées
- 3 500 missions d'assistance technique réalisées par QCS Services.

Redistribution de la valeur financière

- Masse salariale : **118,4 M€**
- Participation : **1,4 M€**
- Dépenses totales fournisseurs et sous-traitants : **68,4 M€**
- Impôts, taxes et loyers : **13,9 M€**
- **2,4%** du CA dédié à la formation

La contribution sociétale

DE NOS MISSIONS



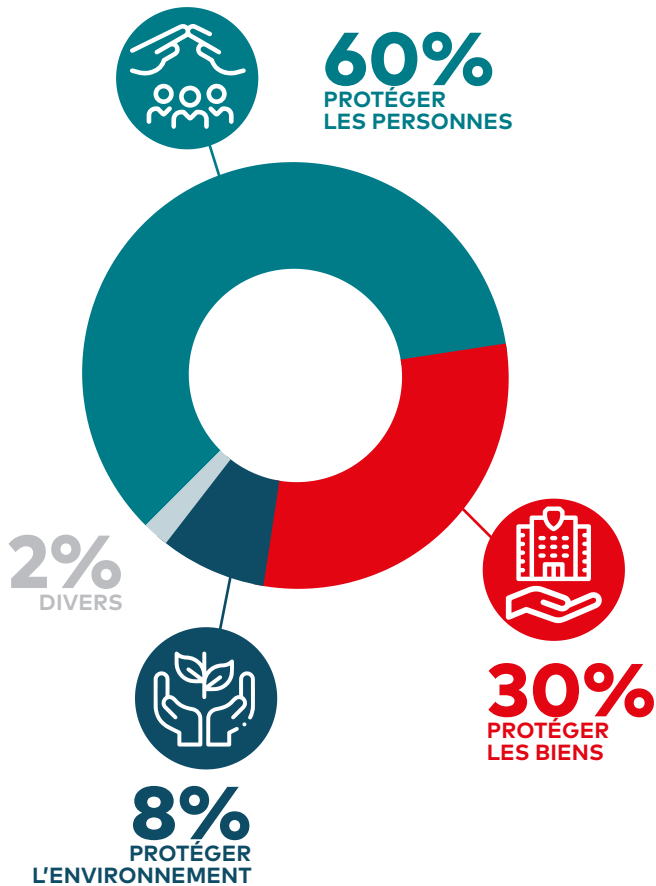
“
Chaque jour,
nos équipes mettent
leurs expertises
au service de la société
en protégeant
les personnes,
les biens
et l’environnement.
”

Les équipes des sociétés du Groupe Qualiconsult interviennent, en tant que tierces parties indépendantes, sur l’ensemble des ouvrages et équipements nécessaires aux activités sociales, économiques et culturelles, en France et à l’international. Chaque jour, nos équipes mettent leurs expertises au service de la société en protégeant les personnes, les biens et l’environnement.

La majeure partie de nos activités nous permet de contribuer à la **protection des personnes** : la coordination sécurité et protection de la santé illustre parfaitement de par son objectif de limitation des risques liés à la co-activité en phase travaux et par l’anticipation des mesures à mettre en place pour les interventions qui auront lieu sur l’ouvrage en exploitation. De même, les diagnostics immobiliers visant à la recherche de polluants (amiante, plomb...) et donc à la protection des usagers des lieux diagnostiqués, s’inscrivent dans ce schéma.

Le contrôle technique construction, et notamment ses missions portant sur la solidité, vise à la prévention des risques et des aléas des ouvrages après leur achèvement. Les diagnostics techniques permettent de déceler les défauts de conception, les malfaçons, les dégradations ou les altérations, et peuvent conduire à la réparation des ouvrages en exploitation par nos clients. Ces deux exemples imagent nos actions en faveur de la **protection des biens** qui constituent presque un tiers de nos missions.

Nos services de mesures et d’accompagnement liés à la Qualité, Hygiène, Sécurité, Environnement ou encore nos prestations d’assistance technique à Maîtrise d’Ouvrage sur la qualité environnementale des ouvrages en construction ou en exploitation, sur l’énergie, le carbone ou le climat, mettent en avant le rôle que nous jouons dans la **protection de l’environnement**.



RÉPARTITION DE NOTRE CHIFFRE D’AFFAIRES
SELON LA CONTRIBUTION SOCIÉTALE
ET ENVIRONNEMENTALE DES MISSIONS RÉALISÉES

(REPRÉSENTATION SCHÉMATIQUE
CAR UNE SEULE MISSION
PEUT PARFOIS ÊTRE CLASSÉE
DANS 2 OU 3 DES CRITÈRES)

La contribution sociétale de nos missions

NOS MISSIONS NOUS CONDUISENT À INTERVENIR SUR L'ENSEMBLE DES ACTIVITÉS HUMAINES : SOCIALES, CULTURELLES, ÉCONOMIQUES ET CONDITIONNENT LEUR BON EXERCICE.

Protéger les biens

- Contrôle technique construction
- Diagnostics techniques
- Audits de patrimoine
- Due Diligences Techniques



Se déplacer

Se soigner

Consommer

Travailler, produire

Se divertir

Se loger

Pratiquer une activité physique

Communiquer et être connectés

Protéger l'environnement

- Qualité, Hygiène, Sécurité, Environnement
- Assistance Technique à Maîtrise d'Ouvrage Energie, Carbone, Aléas climatiques, Qualité Environnementale



Protéger les personnes

- Coordination Sécurité et Protection de la Santé
- Vérifications des installations techniques
- Diagnostics immobiliers
- Missions de contrôle technique construction relatives à la sécurité des personnes dans les constructions





818
collaborateurs sur
59
agences



CA :
97 millions
d'euros



Index égalité
homme-femme
81/100

Taux Accidents du Travail
0.74%

Taux de fréquence
4.95%

Taux de gravité
0.25%



12
Reconnaisances
externes



27
jeunes diplômés formés
dans la Qualiconsult
Académie en 2020



58 000
clients

QUALICONSLT

FILIALE HISTORIQUE DE GROUPE QUALICONSLT ET ORGANISME AGRÉÉ DÉDIÉ AU CONTRÔLE TECHNIQUE, QUALICONSLT VEILLE À LA QUALITÉ, LA CONFORMITÉ ET LA SÉCURITÉ DES OPÉRATIONS DE CONSTRUCTION EN PRÉVENANT LES ALÉAS TECHNIQUES ET LES RISQUES. NOUS INTERVENONS ÉGALEMENT SUR DES MISSIONS DE VÉRIFICATIONS ET DE DÉLIVRANCE D'ATTESTATIONS RÉGLEMENTAIRES, DE DIAGNOSTICS ET CONSTATS D'ÉTAT, DE QUALITÉ ENVIRONNEMENTALE DE LA CONSTRUCTION ET DE PLUS EN PLUS SUR DES INSPECTIONS D'OPÉRATIONS DANS LE CADRE DU DISPOSITIF DES CERTIFICATS D'ECONOMIES D'ÉNERGIE.

En tant que contrôleur technique, nous œuvrons chaque jour à la vérification de la solidité des structures de bâtiments d'habitation, tertiaires, industriels et des ouvrages d'art. Notre périmètre de contrôle comprend entre autres le clos et le couvert, la sécurité incendie, l'accessibilité des personnes en situation de handicap, l'acoustique... Selon les missions confiées, nous intervenons également sur les installations techniques. Pour ce faire, nous travaillons en équipe en faisant appel aux expertises métiers de nos différentes agences.

RÉALISATIONS EMBLÉMATIQUES DE NOTRE CONTRIBUTION AU DÉVELOPPEMENT DURABLE ET À L'INNOVATION

Contrôle technique de bâtiments en structure bois

En 2021, notre société a contrôlé le bâtiment ODYSSEÉ, au cœur du technocentre RENAULT, situé à Guyancourt (78). D'une superficie de 12 000 m² en bois (noyau, structure et façades) et pouvant accueillir environ 900 personnes, le bâtiment dispose d'une toiture terrasse équipée de 1 000 m² de panneaux photovoltaïques permettant de produire et de redistribuer l'énergie sur le réseau. Cet ouvrage autosuffisant s'inscrit dans une démarche bas-carbone. Notre travail a consisté à vérifier la conformité de la structure bois avec les normes incendie, de solidité du bâtiment, d'isolation et de sécurité. Notre mission contribue à assurer la pérennité du bâtiment et la sécurité des personnes qui l'occupent.

Cette année, notre société a été retenue pour effectuer le contrôle technique du Bâtiment Woodwork, situé à Champs-sur-Marne, une construction bois éligible au label BBCA (Bâtiment bas carbone) niveau Excellence, permettant d'attester de l'exemplarité du bâtiment en matière d'empreinte carbone. Pour un bâtiment neuf, le label BBCA atteste d'une réduction de l'empreinte carbone sur 50 ans, par des émissions évitées ou stockées,



Témoignage

Antoine DACCACHE
INGÉNIEUR, CHARGÉ D'AFFAIRES SECTEUR

"Nous avons la chance de travailler sur des projets innovants de ce type, cela nous permet de faire progresser notre profession en participant à la prévention des aléas techniques par rapport à des procédés souvent non traditionnels. Le travail en équipe et l'intelligence collective sont clés pour évaluer de nouveaux risques et répondre au mieux aux attentes de nos clients aussi bien au niveau commercial, technique, réglementaire que social et environnemental. Nos équipes en sortent grandies et la satisfaction client renforcée grâce aux solutions innovantes auxquelles nous contribuons."

comprise autour de 700 kg de CO2/m² de surface de plancher pour un bâtiment BBCA Excellence – Référentiel 2018 (soit près de l'équivalent d'un aller-retour Paris/New-York en avion). Pour ce faire, la construction de cet ouvrage est raisonnée, c'est-à-dire que la conception est sobre et la mixité des matériaux intelligente. L'exploitation est maîtrisée grâce à l'utilisation d'énergie faiblement carbonée et d'énergies renouvelables et le bâtiment permet de stocker du carbone puisqu'il est constitué de matériaux bio-sourcés. Enfin, une démarche d'économie circulaire est à l'étude pour favoriser l'utilisation de matériaux issus du réemploi. Une fois la solution retenue, nos équipes œuvreront entre autres au contrôle des ouvrages intégrant des matériaux de réemploi et à leur conformité à la réglementation en termes de sécurité incendie, solidité et accessibilité des personnes à mobilité réduite.

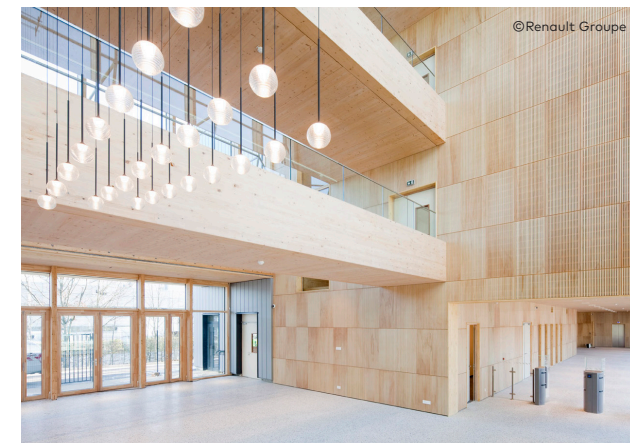
Booster du Réemploi

Depuis décembre 2020, Qualiconsult a rejoint le Booster du réemploi. Cette initiative ambitionne d'aider et accompagner les maîtres d'ouvrage et concepteurs à prescrire des matériaux issus du réemploi en facilitant les échanges avec les diverses parties prenantes à l'acte de construire. Une des premières actions du booster consiste à définir un référentiel et standardiser les conditions de réemploi d'une liste de matériaux que les maîtres d'ouvrage pourront intégrer dans leurs marchés de travaux. Qualiconsult participe à la co-rédaction d'un référentiel par matériau, répondant à plusieurs problématiques soulevées par les maîtres d'ouvrage, notamment les démarches et procédures nécessaires pour mettre en pratique le réemploi, l'évaluation de son impact carbone et sa valorisation dans le cadre de la réglementation RE 2020.

Missions d'inspection dans le cadre du dispositif des certificats d'économie d'énergie

L'un des principaux instruments de la politique de maîtrise de la demande énergétique est constitué par le dispositif des certificats d'économie d'énergie. Qualiconsult est accréditée pour réaliser les inspections dans ce cadre et a été sélectionnée par le Ministère de la Transition Ecologique pour vérifier le bon usage de ces certificats.

Notre mission consiste à s'assurer que les financements de travaux d'amélioration énergétique sont utilisés à bon escient, au travers d'inspections in situ visant à vérifier la réalité des travaux et leur conformité à la réglementation. En 2020, nous avons effectué plus de 10 000 contrôles, en majorité chez les particuliers puis pour des personnes morales (EHPAD, centres pénitenciers, commerces, etc.). Nous sommes également intervenus sur 200 défis CEE, avec notamment un nouveau dispositif incitant les obligés (fournisseurs d'énergie) à favoriser la rénovation globale.



Témoignage

Alexandre EOZENOU
PRÉSIDENT DE QUALICONSLT
Carole LE BLOAS
DIRECTRICE TECHNIQUE DE QUALICONSLT



"Qualiconsult a pour objectif d'aider à fiabiliser et sécuriser les techniques de réemploi. Nos actions et décisions visent à privilégier le long terme en étant le garant de la qualité des ouvrages construits ou rénovés. La volonté affichée de certains clients et de leurs partenaires, architectes, bureaux d'études et entreprises, est de modifier certaines pratiques en envisageant un réemploi de matériaux de grande ampleur. Cette ambition est tout à fait louable sur le plan environnemental et économique : il y va de l'intérêt général et cette nouvelle initiative nous amènera une nouvelle fois à être encore plus agiles en repensant certaines de nos pratiques tout en privilégiant l'intérêt à long terme de nos clients et de leurs ouvrages. Notre contribution au Booster du réemploi est une réelle opportunité de penser différemment."

Témoignage

Philippe DECQ
DIRECTEUR DU DÉVELOPPEMENT
PRODUITS NOUVEAUX



"Nos missions d'inspection dans le cadre des CEE ont une double portée sociale : nous participons via nos contrôles à lutter contre la fraude aux subventions et contribuons à prévenir les risques de non-qualité de travaux chez les bénéficiaires. Les non-qualités peuvent porter sur les risques vis-à-vis des personnes et des biens mais aussi sur une mauvaise performance thermique des travaux. Dans ce dernier cas, la facture énergétique ne serait pas réduite comme attendue ; ce qui est particulièrement critique pour les ménages à faibles revenus en situation de précarité énergétique qui sont visés par des aides spécifiques CEE."



349
collaborateurs sur
59
agences



CA :
44 millions
d'euros



Index égalité
homme-femme
89/100

Taux Accidents du Travail
2.70%

Taux de fréquence
21.43 %

Taux de gravité
1.13 %



1
Reconnaissance
externe



1200
missions référents
COVID en 2020



34 000
clients

QUALICONSULT SÉCURITÉ

LES CHANTIERS SONT DE PLUS EN PLUS COMPLEXES ET NÉCESSITENT L'INTERVENTION DE NOMBREUX CORPS DE MÉTIERS. POUR ASSURER LA SÉCURITÉ DE TOUS, LES MAÎTRES D'OUVRAGE FONT APPEL À QUALICONSULT SÉCURITÉ POUR GARANTIR LA MAÎTRISE DES RISQUES LIÉS À L'HYGIÈNE ET À LA SÉCURITÉ DES TRAVAILLEURS.

Nos équipes proposent différentes missions d'assistance permettant à nos clients de satisfaire à leurs obligations en matière de sécurité, de santé et d'environnement :

- Coordination Sécurité et Protection de la Santé
- Missions Hygiène, Sécurité et Environnement liées à la construction
- Protection de l'environnement (installations classées, évaluations environnementales...)

RÉALISATIONS EMBLÉMATIQUES DE NOTRE CONTRIBUTION AU DÉVELOPPEMENT DURABLE ET À L'INNOVATION

Missions de coordination SPS, HSE et mesures COVID pour le site Amazon à Metz



Notre société a été missionnée de janvier 2020 à fin juillet 2021 pour assurer des missions SPS, HSE incluant des mesures COVID durant la construction d'un bâtiment industriel de 182 000 m² pour Amazon, à Metz, destiné à accueillir entre 1000 et 3000 salariés de l'entreprise. A travers cette mission, nous avons contribué à préserver la sécurité et la santé du personnel et des travailleurs œuvrant à l'ouverture du site, soit 800 personnes en permanence sur site, 120 entreprises dont 17 nationalités de travailleurs. Notre action s'est exercée à plusieurs niveaux :

- Recrutement de l'équipe Qualiconsult Sécurité, soit 15 personnes réparties sur l'accueil des travailleurs, les procédures liées à la crise COVID, la prévention santé, et l'équipe de gardiennage.
- Accompagnement à la coordination SPS avec notamment la gestion des standards, leur mise en application, le suivi des actions, reporting, accueil et suivi spécifique pour le protocole de prévention COVID (questionnaire traduit en 17 langues, sas de désinfection, prise de température, remise de 2 masques par personne et par jour, 2 tests PCR par semaine, port du masque obligatoire), réalisation d'un audit en fin de mois pour évaluer le niveau d'application des mesures SPS par les entreprises intervenant sur le site en récompensant les meilleures. Aucun cas COVID n'a été décelé sur 1 400 personnes testées.

- Accompagnement sur la mise en place de modes opératoires spécifiques, de processus, de procédures et d'analyse de risques spécifiques, mise en place d'animations, suivi sur le terrain, sensibilisation, pilotage, suivi des fournisseurs et des livraisons, comme par exemple la création de protocoles nacelle ou échafaudage, l'installation d'affiches et de barrières pour définir le sens de circulation sur site, la communication client et la mise en place du système d'alerte incendie.

Mission AMO protection de l'environnement pour Arcelor Mital

Au sein de Qualiconsult Sécurité, nous avons une équipe composée de 11 personnes dédiée aux problématiques liées à la protection de l'environnement. Elle veille à la conformité des installations, assiste les maîtrises d'ouvrage dans les études d'impacts et de dangers, dans la réalisation de dossiers Installations Classées pour la Protection de l'Environnement (ICPE), dans la rédaction des études d'impact et de danger, dans la gestion des risques accidentels et chroniques et mène globalement des études liées à la prévention et la protection de tous types de sites classés et notamment les sites ICPE Seveso (gestion des risques accidentels) et IED (gestion des émissions industrielles).

Depuis le début de l'année 2019, Qualiconsult Sécurité réalise une mission d'AMO (Assistance Maître d'Ouvrage) ICPE (Installations classées pour la protection de l'environnement) pour Arcelor Mittal France, sur le site existant d'Onnaing (site IED). Notre rôle est de contribuer à ce que les conditions d'exploitation soient en conformité avec la réglementation. Nous avons mené des études d'impact, de dangers, l'étude relative à l'interprétation de l'état des milieux, effectué un rapport de base (étude de pollution des sols), et accompagné le client dans ses échanges avec les autorités dans le cadre d'une mise à jour de son arrêté préfectoral en vigueur.

Notre intervention contribue à analyser les impacts sur les différents milieu (eau, air, sol, bruit...) vis-à-vis des tiers et donc des riverains. Nous assistons le client dans la définition et la mise en place de mesures de prévention et de protection afin de maîtriser les situations de fonctionnement normales et accidentelles.

Le site étant IED, diverses études sont requises et notamment le positionnement du site vis-à-vis des Meilleures Techniques Disponibles (MTD) : cette étude permet de comparer les technologies et résultats environnementaux du site à ceux définis, pour cette même catégorie d'activité, aux Meilleures Techniques Disponibles identifiées par l'Union Européenne (critères européens plus exigeants que ceux demandés par le droit français).



Témoignage

José GARCIA
MANAGER HSE

"Le projet Amazon a été riche à différents niveaux : sur le plan professionnel, car il m'a beaucoup appris. C'était un plaisir de travailler avec de multiples intervenants avec qui nous avons eu de nombreux échanges et qui nous ont permis d'avancer dans notre métier. Sur le plan humain, cette mission a été extrêmement gratifiante : du recrutement de notre équipe à la mise en place de nos actions, en étant le garant des institutions et de notre savoir-faire, en étant le garant de la prévention des risques du client et par la mise en place de la culture sécurité dans le projet. Je remercie toute l'équipe pour son engagement et son professionnalisme. Nous avons mené un travail d'équipe à tous les étages, c'est notre force !"



Témoignage

Jérôme LAVOINE
DIRECTEUR DU DÉVELOPPEMENT
MAÎTRISE DES RISQUES HSE

"Pour traiter des missions complexes à l'instar de celle réalisée pour Arcelor Mital, nous avons besoin de multidisciplinarité ; les sociétés de Groupe Qualiconsult répondent à cette exigence. Lors de la réalisation de ce type de mission, nous apportons une réelle valeur ajoutée en réunissant les expertises de plusieurs filiales du groupe : les ingénieurs environnement qui pilotent les missions, Qualiconsult Exploitation et son laboratoire qui réalise les prélèvements et analyses sur les milieux retenus, les acousticiens de Qualiconsult. C'est un véritable avantage compétitif que de proposer un panel de solutions complètes avec un point d'entrée unique pour le client. La souplesse et la collaboration des sociétés de Groupe Qualiconsult sont une vraie force".



576
collaborateurs sur
47
agences



CA :
45 millions
d'euros



Index égalité
homme-femme
79/100

Taux Accidents du Travail
0,69%

Taux de fréquence
11,51%

Taux de gravité
0,22%



26
Reconnaisances
externes



7
jeunes diplômés
formés dans la
Qualiconsult Exploitation
Académie en 2020



66 000
clients

QUALICONSULT EXPLOITATION

QUALICONSULT EXPLOITATION EST LA FILIALE DU GROUPE QUALICONSULT DÉDIÉE À LA VÉRIFICATION DES INSTALLATIONS ET ÉQUIPEMENTS, LA FORMATION ET LA MESURE ENVIRONNEMENTALE.

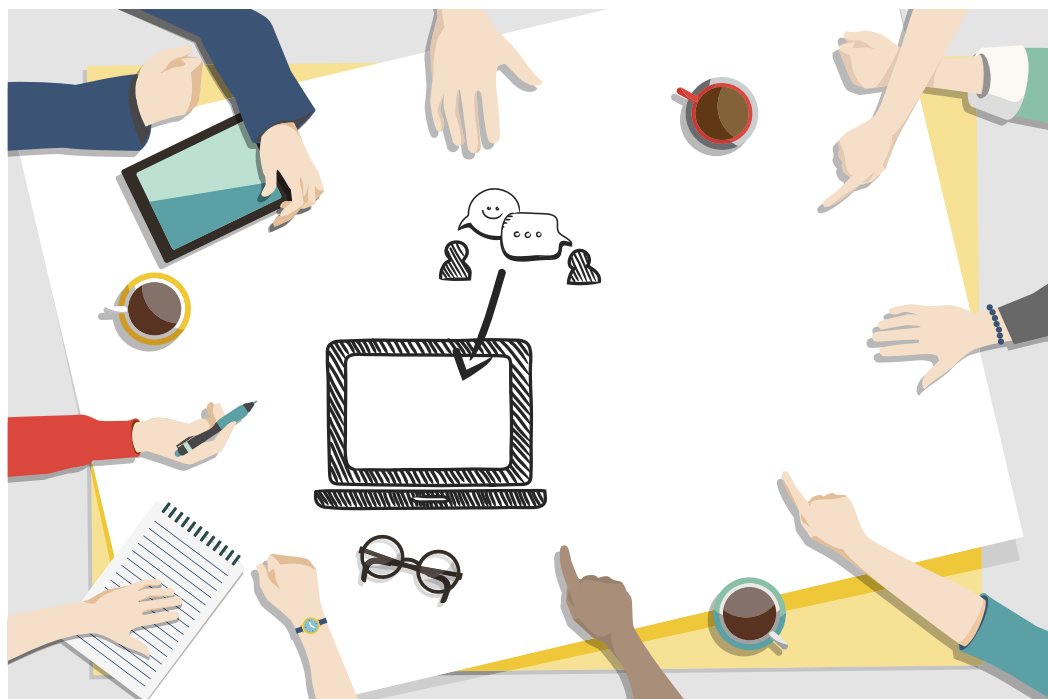
RÉALISATIONS EMBLÉMATIQUES DE NOTRE CONTRIBUTION AU DÉVELOPPEMENT DURABLE ET À L'INNOVATION

Aux côtés des Restos du Cœur



Qualiconsult Exploitation est partenaire des Restos du Cœur depuis le début de la crise sanitaire. Notre filiale accompagne l'association en lui portant assistance notamment lors des évolutions de protocoles liés au COVID. Ils sont bien souvent interprétables et peuvent être délicats à mettre en place pour certains publics auxquels l'association s'adresse. Qualiconsult Exploitation a donc réalisé des analyses de risques et élaboré des fiches spécifiques, tenant compte de contextes très particuliers, permettant aux équipes des Restos du Cœur de proposer des adaptations de protocole aux autorités de police locales.

Cette collaboration a rendu possible la poursuite de leurs activités dans des périodes compliquées pour tous, mais encore davantage pour les personnes qui sollicitent l'association.



Qualiconsult Exploitation œuvre aussi avec Les Restos du Cœur sur un tout autre sujet : dans le cadre de la constitution de leur plan pluriannuel de travaux, les caractéristiques des locaux actuels ont été identifiées comme étant un frein à leurs actions. Ils souhaitent donc aligner leurs 2 500 sites sur les besoins de leurs activités et mettre en place une politique adaptée. Cette transformation nécessite un recensement précis, d'un patrimoine important, et dont la gestion est

majoritairement décentralisée. Qualiconsult Exploitation est donc intervenue pour réfléchir au meilleur dispositif à mettre en place afin d'avoir une image précise du patrimoine, étant entendu que la visite de chaque site pour en relever les caractéristiques n'était pas envisageable car trop onéreuse. Un questionnaire d'auto-déclaration et d'évaluation à destination de tous les responsables de site a donc été imaginé par Qualiconsult Exploitation, ainsi qu'un guide d'aide à la réponse au questionnaire. Ces différents livrables ont été challengés par les Restos du Cœur lors d'ateliers collaboratifs. Une phase pilote est en cours afin d'effectuer les derniers ajustements et déployer le dispositif sur les 2 500 sites.

Accompagnement de DOW France sur la préservation de la santé de ses collaborateurs et de l'environnement

La filiale française du géant mondial de la fabrication et de la distribution de produits chimiques, DOW France, confie à Qualiconsult Exploitation, depuis 2016, la surveillance de l'exposition de ses salariés aux agents chimiques dangereux. Elle utilise également son laboratoire pour la mesure et la surveillance des rejets atmosphériques liés à son activité.



Engagement fort dans les nouvelles solutions de mobilité moins carbonées

Qualiconsult Exploitation intervient depuis plusieurs années sur les infrastructures de recharge des véhicules électriques (IRVE), au travers notamment de vérifications des installations électriques lors de la mise en service et durant l'exploitation. A ce jour, nos agences ont participé à l'installation de plus de 1 000 stations avec la mairie de Paris, la ville de Strasbourg ou encore la Région Île-de-France aux côtés de nos clients, grands acteurs du marché, que sont Total Energies, Mobilize, FastNed ou Engie Solutions. Nous accompagnons également Izivia sur l'ensemble des sites EDF pour répondre à la volonté de basculer l'ensemble de sa flotte vers des véhicules électriques à l'horizon 2025.



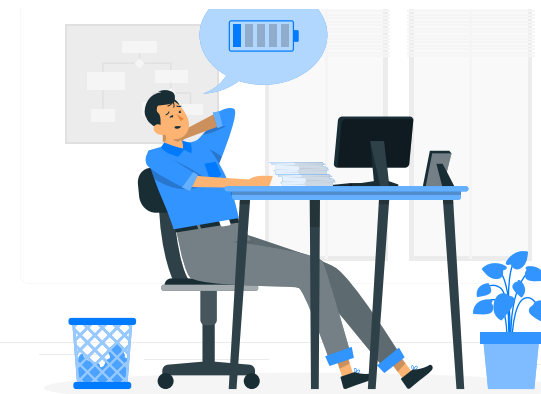
Témoignage

Bruno BASTIE

CHEF DE PROJETS CHEZ QUALICONSULT EXPLOITATION

"Mobiliser nos compétences et proposer des solutions efficaces et adaptées au service d'associations humanitaires et d'aide sociale afin qu'elles puissent mener à bien leurs engagements sociétaux décuple le sens de mes actions professionnelles quotidiennes."

Assistance au Crédit Agricole Consumer Finance sur les risques psychosociaux et le bien-être au travail



Annuellement, depuis 2015, Qualiconsult Exploitation enquête auprès de 3 300 collaborateurs Crédit Agricole Consumer Finance sur les risques psychosociaux et le bien-être au travail au travers d'un questionnaire. En découlent une analyse et des propositions de pistes d'amélioration. Lors de la mise à jour des documents uniques d'évaluation des risques (DUER) des 27 sites Crédit Agricole Consumer Finance, les points soulevés par le questionnaire sont approfondis.



267
collaborateurs sur
34
agences



CA :
24 millions
d'euros



Index égalité
homme-femme
86/100

Taux Accidents du Travail
0.90%

Taux de fréquence
15.82%

Taux de gravité
0.35%



9
Reconnaisances
externes



QUALICONSULT IMMOBILIER
OBTIENT
LA QUALIFICATION OPOIBI 0901
'Repérage et diagnostic
amiante avant travaux'



7
jeunes diplômés formés
dans la Qualiconsult
Immobilier Académie
en 2020



36 000
clients

QUALICONSULT IMMOBILIER

QUALICONSULT IMMOBILIER EST LA FILIALE DU GROUPE QUALICONSULT QUI RÉALISE DES DIAGNOSTICS OBLIGATOIRES POUR REPÉRER LES POLLUANTS DU BÂTIMENT, COMME L'AMIANTE ET LE PLOMB, AFIN DE PRÉSERVER LA SANTÉ DES OCCUPANTS ET DES TRAVAILLEURS. UN PAN DE SON ACTIVITÉ VISE PAR AILLEURS À CONTRIBUER À LA PROTECTION DE L'ENVIRONNEMENT, AU TRAVERS DE DIAGNOSTICS DE GESTION DES DÉCHETS AVANT DÉMOLITION.

RÉALISATIONS EMBLÉMATIQUES DE NOTRE CONTRIBUTION AU DÉVELOPPEMENT DURABLE ET À L'INNOVATION

Diagnostics pour Renault Electricity - centre de production de véhicules électriques le plus important d'Europe

Renault lance un nouveau pôle industriel de référence pour la production de véhicules et de batteries électriques, Renault ElectricCity. Ce projet d'envergure vise à créer un écosystème regroupant des centres de recherche, des universités, des start-ups pour accélérer la recherche et le développement de solutions technologiques et de services innovants pour le véhicule électrique. Réunissant trois manufactures dans les Hauts-de-France, les usines de Douai, Maubeuge et Ruitz, Renault participe de manière positive à un processus de ré-industrialisation et de fait à la création de 700 contrats à durée indéterminée (CDI) d'ici 2024 et potentiellement 2500 emplois à l'horizon 2030.

Nous avons accompagné à la fois Renault et l'Établissement Public Foncier (EPF) dans le cadre du projet Renault ElectricCity en réalisant les diagnostics de 200 000 m² de locaux (amiante, plomb, performance énergétique), plus de 250 000 m² de parkings et de voiries repérés (amiante et Hydrocarbures Aromatiques Polycycliques (HAP) dans les enrobés) sur le site de Renault à Douai, dont l'objectif est de préserver la santé des futurs ouvriers.

La participation à un tel projet, de par sa complexité, sa contribution sociétale positive et sa portée environnementale, est extrêmement stimulante pour nos équipes. Elles ont relevé ce challenge dans des délais très contraints, motivées par l'ampleur, l'objectif du projet et la diversité des interventions. Obtenues grâce aux relations professionnelles durables établies entre Renault et notre société Qualiconsult, confortées par le lien de confiance existant entre l'EPF et Qualiconsult Immobilier, la collaboration entre nos équipes est à l'origine de ces missions d'exception.

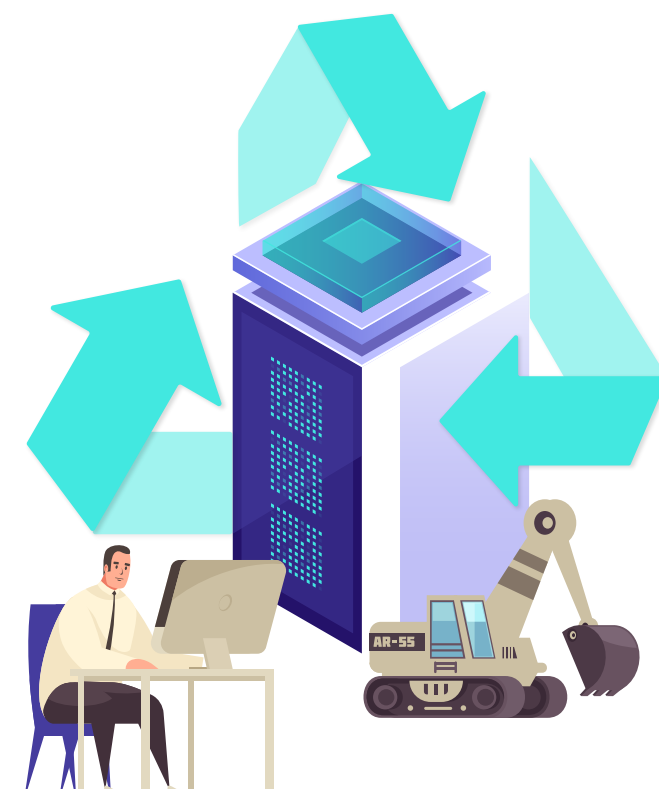


La gestion de déchets avant démolition

Les missions de diagnostic de gestion de déchets avant démolition (DGDD) consistent à effectuer un diagnostic de démolition en deux étapes - avant et à la fin - en réalisant une déconstruction virtuelle des bâtiments et donnant des indications sur le devenir des matériaux. Il existe 3 solutions de traitement des matériaux après déconstruction :

1. Le réemploi : il s'agit de déposer un matériau et de le réutiliser dans des conditions identiques à celles pour lesquelles il a été conçu, comme des dalles de plafond ou des néons par exemple.
2. La valorisation d'un matériau consiste à le transformer pour produire un matériau nouveau. Par exemple, le béton peut être concassé, broyé et utilisé comme remblai, ou bien des plaques de plâtre sont recyclées et transformées en poudre de gypse servant de matière première à la fabrication de plâtre.

3. Le recyclage de matériaux est constitué de la réintroduction du matériau dans une chaîne de production en tant que matière première, par exemple l'aluminium ou le pvc de menuiseries.



Mission de désamiantage - Le Grand Meaulnes



Notre société est spécialisée dans le diagnostic de matériaux dangereux comme l'amiante. Nous apportons à nos clients (bailleurs sociaux, promoteurs, institutions ou tout maître d'ouvrage) un accompagnement spécifique pour réaliser des travaux de désamiantage. Notre mission d'assistance à maîtrise d'ouvrage (AMO) consiste à effectuer un repérage exhaustif des bâtiments, vérifier le processus de désamiantage, le valider et suivre tout le déroulé de cette intervention en termes de règles de sécurité et de dépose. Cette année, Qualiconsult Immobilier a mené une mission AMO amiante pour le bailleur Val de Berry, avant la démolition de trois immeubles de 202 logements par foudroyage dans le quartier du Grand-Meaulnes, à Bourges. Cette mission est un exemple de notre contribution sociétale pour la préservation de la santé des travailleurs exposés aux risques amiante.



Témoignage

Claire BOUTAIN

DIRECTRICE TECHNIQUE QUALICONSULT IMMOBILIER

"Nos missions de diagnostic des déchets consistent à mener une déconstruction virtuelle de bâtiment, à identifier les quantités de matériaux et proposer des pistes de recyclage et de valorisation quand cela est possible. Cette année, nos équipes composées de spécialistes de la gestion des déchets dangereux, notamment l'amiante, ont répertorié 990 000 tonnes de déchets et procédé à une catégorisation de ces derniers en identifiant 510 000 tonnes de déchets potentiellement éligibles au réemploi, 16 000 tonnes de déchets recommandés pour le recyclage et 900 tonnes de déchets recommandés pour la valorisation énergétique. En développant ce type de missions, nous aidons nos clients à réduire leur impact environnemental et contribuons à encourager le développement de la filière d'économie circulaire."



132
collaborateurs sur
15
agences



CA :
12,6 millions
d'euros



Index égalité
homme-femme
87/100

Taux Accidents du Travail

0.80%

Taux de fréquence

8.88%

Taux de gravité

0.03%



25
Reconnaisances
externes



15 000
clients

21%

du CA lié à l'optimisation
énergétique
et à la qualité
environnementale
de la construction

QCS SERVICES

QCS SERVICES EST LA FILIALE DU GROUPE QUALICONSLT DÉDIÉE À LA RÉALISATION D'AUDITS, DE DIAGNOSTICS, D'INSTRUMENTATIONS ET D'ASSISTANCE TECHNIQUE À MAÎTRISE D'OUVRAGE (ATMO). NOUS PROPOSONS DES SOLUTIONS POUR LE PATRIMOINE DANS LES SECTEURS DU LOGEMENT, DU TERTIAIRE, DE L'INDUSTRIE, DES INFRASTRUCTURES ET DES OUVRAGES D'ART.

Notre expertise nous permet de proposer des prestations sur mesure dans les domaines de l'énergétique, de l'acoustique, de l'accessibilité, de la sécurité incendie, de la qualité environnementale, des structures et fondations et de la pathologie des matériaux. Toutes ces prestations sont réalisées dans le strict respect des règles de prévention des conflits d'intérêt notamment celles internes au Groupe Qualiconsult.

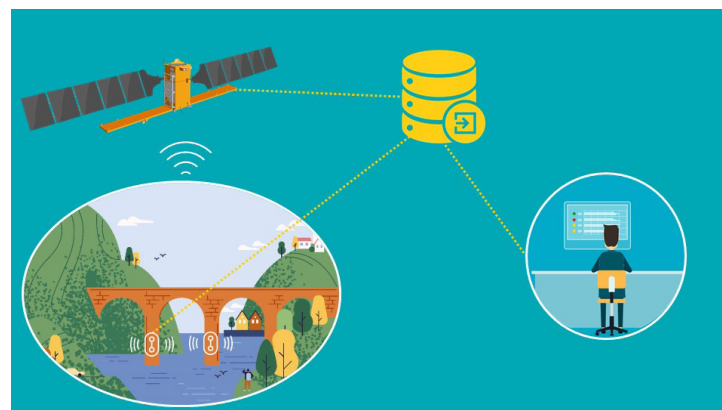
Nos métiers s'inscrivent tout au long du cycle de vie de l'ouvrage, et plus particulièrement dans son exploitation, sa maintenance, ses transformations ou ses changements d'affectation ou de propriétaires.

Nos équipes d'ingénieurs et de techniciens disposent de logiciels et matériels d'investigation et de relevés de pointe, d'un laboratoire matériaux pour caractériser les ouvrages et favoriser des solutions s'inscrivant dans une démarche de développement durable notamment en permettant de prolonger la durée de vie de ses ouvrages.

RÉALISATIONS EMBLÉMATIQUES DE NOTRE CONTRIBUTION AU DÉVELOPPEMENT DURABLE ET À L'INNOVATION

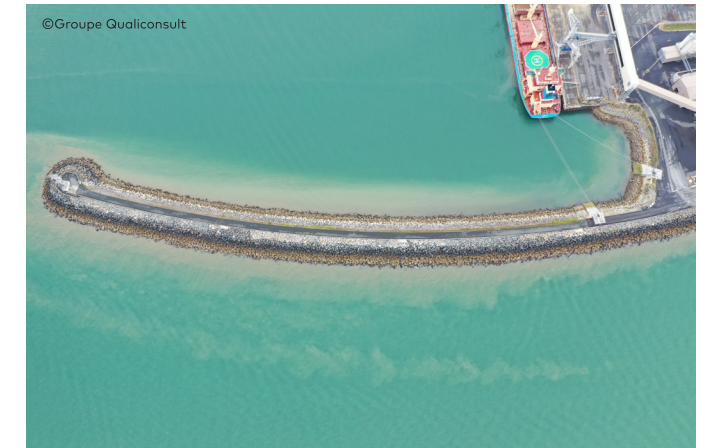
Ponts connectés : collaborer pour innover

QCS Services et ses partenaires, COREDIA (BET spécialisé Ouvrages d'Art), DYNAOPT (spécialiste de l'instrumentation) et TELESPAZIO France (services et applications satellitaires) sont lauréats de l'appel à projets "Ponts connectés". Les 4 entreprises ont associé leurs compétences pour apporter une réponse innovante au projet lancé par le CEREMA (Centre d'études et d'expertise sur les risques, l'environnement, la mobilité et l'aménagement) dans le cadre du plan France Relance. La solution proposée S.O.S.A (Suivi des Ouvrages Sensibles à l'Affouillement) portée par QCS Services, propose la mise en place d'un système de suivi en continu du phénomène d'affouillement, un type d'érosion par la base provoquée par les cours d'eau, la mer, le sable ou le vent, des ouvrages à risques. Elle recourt à l'utilisation de technologies novatrices telles que l'instrumentation connectée, le Système d'Information Géographique (SIG), la modélisation 3D, la gestion des données via une plateforme BIM ou encore l'interférométrie Satellite Radar. Cette expérimentation, d'une durée de 2 ans, sera menée sur 5 à 10 ponts du Conseil Départemental des Pyrénées-Atlantiques. Ce projet illustre comment la collaboration entre des entreprises de corps de métiers différents et l'utilisation d'outils de pointe ont permis d'élaborer une réponse adaptée et innovante au sujet de l'affouillement, phénomène accru par le réchauffement climatique.



Les drones au service de la maintenance du patrimoine

QCS Services a mené une mission de relevé des enrochements du Grand Port de commerce de La Rochelle par drone. L'objectif était de créer un modèle 3D des enrochements du port à un instant T0, en créant un modèle (nuage de points) et une référence afin de l'analyser et la comparer à de nouveaux relevés réalisés à l'horizon de 3, 4 ou 5 ans. Ce mode d'analyse a pour but de vérifier l'évolution de l'état des enrochements, un exercice qui s'apparente aux inspections périodiques sur les ouvrages d'art. Ce suivi est crucial pour garantir la protection des navires contre le nombre croissant de tempêtes liées au dérèglement climatique. Le Grand Port de commerce de La Rochelle accueillant des navires de toutes tailles (super tanker, navire pétrolier, navire céréalier, etc.), cette prestation contribue à la prévention des risques d'effondrement d'un enrochement ayant de possibles répercussions économiques, sociales (dommage sur l'outil de production des pêcheurs, industriels, perte d'emploi des pêcheurs ou personnel navigant) et environnementales (dommages sur un navire entraînant une pollution de l'océan).



QCS SERVICES acteur de la transition écologique

Depuis 2021, QCS services est membre de NOVA-BUILD Nantes, cluster du BTP en Pays de la Loire comptant 400 adhérents et centre de ressources de la construction durable, qui s'inscrit dans la dynamique créée par le Grenelle de l'environnement. Notre filiale a rejoint ce collectif considéré comme «Accélérateur des transitions» qui met en relation des entreprises du secteur de la construction, de l'aménagement et de l'immobilier.

La mission de Novabuild est d'encourager la prise de conscience de la filière et des donneurs d'ordre sur les dérèglements climatiques et leurs conséquences. Les différents membres du cluster travaillent à faciliter la mise en réseau, soutenir la coopération entre acteurs engagés et faciliter la mise en oeuvre de "solutions climat" pour atténuer et s'adapter aux changements climatiques. L'adhésion de QCS Services à NOVABUILD s'inscrit dans la démarche d'intelligence collective du Groupe Qualiconsult qui vise à permettre l'émergence collégiale de solutions créatives, innovantes et durables.



Témoignage

Kévin TRAVERS
CHEF DE SECTEUR

"Depuis notre adhésion à NOVABUILD, nous avons accès à des animations comme la visite de chantiers atypiques, des échanges avec nos confrères sur des sujets spécifiques, techniques et avancées innovantes, des ateliers de travail (C'Positif, JeDisBIM), ou encore des rencontres annuelles permettant aux adhérents d'échanger sur des problématiques. Ces initiatives sont extrêmement enrichissantes et nécessaires pour nous faire progresser dans nos métiers. NOVABUILD est un ciment entre les confrères qui nous amène à travailler collectivement sur des sujets, avec un rôle de facilitateur nous permettant d'avancer plus vite."



27
collaborateurs sur
7
agences



CA :
2,7 millions
d'euros

Taux Accidents du Travail
1.09%



300
entreprises
accompagnées en 2020
dans le cadre
de détachements
transnationaux



1217
entreprises
de 47 nationalités
différentes
accompagnées dans le
cadre de détachements
transnationaux depuis la
création de la mission



5000
clients

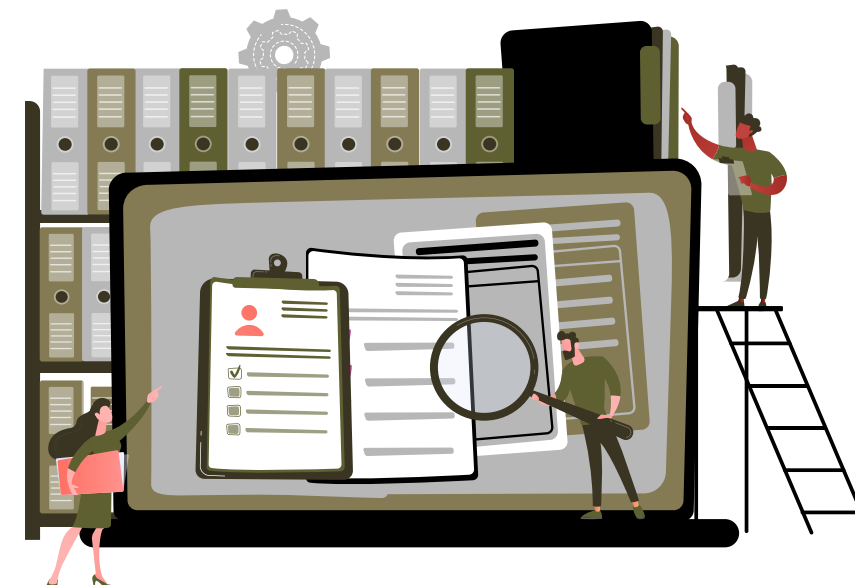
ELYFEC

ELYFEC INTERVIENT HISTORIQUEMENT EN TANT QUE COORDONNATEUR SÉCURITÉ ET PROTECTION DE LA SANTÉ (SPS) SUR LES CHANTIERS. ELLE SE CONSACRE ÉGALEMENT À LA REPRÉSENTATION LÉGALE DES TRAVAILLEURS DÉTACHÉS ET ACCOMPAGNE SES CLIENTS DANS LEURS OBLIGATIONS DE VIGILANCE.

RÉALISATIONS EMBLÉMATIQUES DE NOTRE CONTRIBUTION AU DÉVELOPPEMENT DURABLE ET À L'INNOVATION

Notre contribution à la lutte contre le dumping social

Depuis 5 ans, notre société développe de nouveaux produits sur la prévention du travail illégal et des fraudes contre le travail détaché. A l'origine, nous avons initié cette offre de services avec des entreprises étrangères, notamment dans le secteur de l'agroalimentaire (envoi de techniciens aux compétences spécifiques pour l'installation de machines), puis nous l'avons étendue à tous les secteurs d'activités. Face aux dispositifs de contrôle des détachements transfrontaliers renforcés, nous accompagnons nos clients dans la gestion de procédures complexes afin d'éviter des négligences et permettre de se conformer à la réglementation. Notre équipe de juristes internationaux accompagne nos 1 217 clients représentant 47 nationalités. Cette année nous avons accompagné 300 clients sur ce type de mission.



Missions d'AMO obligation de vigilance

Notre filiale est spécialisée dans les missions d'assistance complète à destination des donneurs d'ordre et maîtres d'ouvrage en leur proposant l'intervention d'une équipe de spécialistes en droit européen et la mise à disposition d'un outil informatique dédié. Les entreprises qui ont recours à des sous-traitants doivent honorer un devoir de vigilance. Cette année, nous avons réalisé un accompagnement pour IKEA qui consistait à collecter et vérifier l'ensemble des documents fiscaux, juridiques, sociaux (pièces d'identités, titres de séjour, assurance, etc.) et les déclarations d'existence de tous les sous-traitants intervenant sur un chantier de construction d'un nouveau site IKEA. La création d'une plateforme partagée avec le client a permis de centraliser l'ensemble des documents obligatoires susceptibles d'être demandés par les autorités de contrôle.



Témoignage

Olivier VAUDOIZET
DIRECTEUR D'EXPLOITATION,
ELYFEC

"La nature de nos missions soutient l'un des piliers de la stratégie de développement durable du Groupe Qualiconsult - l'éthique et la conformité. En accompagnant nos clients dans la gestion administrative et de procédures complexes, nous contribuons à protéger les travailleurs contre le travail illégal et participons activement au respect des droits de l'homme."



Plateforme de gestion administrative pour DANONE WATERS

En 2020, nous avons développé, avec un partenaire informatique, une interface dédiée à DANONE WATERS (Evian, Volvic, Badoit, Salvetat). Cette plateforme a pour objectif de collecter, contrôler et stocker les documents liés à l'obligation de vigilance renforcée, et plus largement tous les documents nécessaires à l'entreprise et concernant chaque personne physique amenée à entrer sur un site Danone Waters. Notre accompagnement incluant la formation des intervenants à l'utilisation de l'outil permet à notre client d'avoir à disposition et de renseigner tous les documents obligatoires liés à ses sous-traitants pour être en conformité avec la réglementation.

A propos

DE CE RAPPORT

Le Groupe Qualiconsult réalise, pour la première fois cette année, un rapport intégré donnant une vision d'ensemble des activités de l'entreprise et de la stratégie déployée pour conjuguer performance et création de valeur partagée. Des mesures importantes ont été prises pour transformer l'entreprise et ce nouveau rapport fait état des étapes de ce processus.



Inspiré du cadre de référence proposé par l'**International Integrated Reporting Council (IIRC)**, le document a été construit en en suivant les principes directeurs et a été élaboré conformément aux normes de la **Global Reporting Initiative (GRI)**. Il présente donc le travail collaboratif réalisé par les équipes qui ont revisité, ensemble, la raison d'être et montre la façon dont elle s'inscrit dans le modèle de création de valeur du Groupe. Il illustre la force de l'engagement des collaborateurs vis-à-vis de leurs principales parties prenantes, en présentant les enjeux environnementaux, sociaux et sociétaux prioritaires, en adéquation avec leurs attentes. Le rapport révèle également la stratégie RSE en lien avec **les Objectifs de développement durable (ODD)** et la feuille de route associée pour les trois prochaines années. Cette dernière découle du travail de priorisation évoqué ci-dessus. Les principales actions mises en œuvre en 2020 et 2021 sont par ailleurs reprises. Enfin, une section spéciale décrit le modèle d'affaires qui permet de créer de la valeur financière et extra-financière et la contribution sociétale des différentes missions menées par les équipes.



Ce travail a permis d'intégrer durablement les **Dix Principes du Global Compact des Nations Unies** au sein de la stratégie et des opérations du Groupe. En tant que nouveau signataire du Pacte mondial des Nations Unies, le Groupe est engagé dans une démarche d'amélioration continue et de communication des progrès réalisés.

COMMUNICATION
SUR LE PROGRÈS



Ceci est notre **Communication sur le Progrès** sur la mise en œuvre des Dix principes du **Global Compact des Nations Unies** et soutenant les objectifs des Nations Unies.

Nous apprécierions vos commentaires sur son contenu.

La majorité des données et des déclarations figurant dans ce rapport intégré concerne l'exercice 2020. La méthodologie de collecte de données est la suivante :

- Des interviews ont été réalisées pour les données qualitatives
 - Les données sociales et Hygiène, Sécurité, Environnement proviennent des BDES (bases de données économiques et sociales) des sociétés. Les données sont elles-mêmes issues du système d'information de l'entreprise (SI) ;
 - Les données financières proviennent des comptes sociaux et comptes consolidés certifiés ;
 - Les données formation sont consolidées par le service formation ;
 - Les données liées à la flotte de véhicules proviennent de la Direction des Achats, de la logistique et de l'immobilier ;
 - Les données portant sur les clients et missions sont extraites du SI du Groupe.
- Note : Les données sociales consolidées au niveau du Groupe sont hors Elyfec et Qualiconsult International considérés comme non représentatifs au regard de leur poids respectif et du schéma de consolidation retenu.

Ce rapport s'adresse à nos collaborateurs, clients, organismes de tutelles, investisseurs, autorités publiques ou associations, et tous ceux qui souhaitent suivre notre progression.

Disponible en français et en anglais, le rapport intégré est également téléchargeable sur notre site internet www.groupe-qualiconsult.fr



Direction Générale Groupe Qualiconsult

Novalizy - Bât E
1 bis rue du Petit Clamart
78941 Vélizy Cedex
FRANCE

Tél : 01.40.83.75.75
Mail : contact@qualiconsult.fr

ÉDITION DÉCEMBRE 2021

**AU CŒUR
DE VOS
PROJETS** 

Coordination générale et rédaction
Direction, Direction Marketing & Communication

Conception, rédaction et conception graphique
Agence Sugarcane & Anne-Sophie Billaud

Direction de la communication
Elise LEFEBVRE
elise.lefebvre@qualiconsult.fr