

A reliable link for  
*innovation*  
& *sustainability*



 | ROSSOW  
G R O U P

# Rapport RSE

communication de progrès

## 2021



## SOMMAIRE

### 03 — PRÉSENTATION

- 03 • Qui sommes-nous ?
- 04 • La société Rossow en chiffres
- 05 • Le mot du Président
- 06 • Évolution de nos démarches RSE

### 07 — NOTRE ENGAGEMENT EN FAVEUR DU CLIMAT

- 08 • Bilan carbone
- 09 • Nouveaux locaux « engagés »
- 12 • Compensation carbone



### 14 — NOTRE ENGAGEMENT EN FAVEUR DES PRODUITS DURABLES

- 14 • Notre politique RSPO
- 15 • L'innovation, moteur de l'éco-conception
- 16 • Les achats responsables au cœur de nos préoccupations

### 17 — NOTRE DÉMARCHE D'AMÉLIORATION CONTINUE EN RSE

- 17 • Suivi de nos indicateurs clés
  - Bilan environnemental
  - Bilan social
- 23 • Résultats de nos évaluations
  - EcoVadis
  - Carbone Disclosure Project
  - Diagnostic ISO 26000

### 25 — NOS AMBITIONS POUR 2022

## — PRÉSENTATION

### Qui sommes-nous ?

Fondée en 1955, la société Rossow distribue des **ingrédients de spécialité** destinés aux domaines de la cosmétique et de l'industrie : actifs, cires, huiles, émulsionnants, agents de textures, polymères, stabilisants...

Nos matières premières sont conçues et développées par des partenaires industriels de **renommée internationale** avec lesquels nous menons des relations de confiance inscrites dans la durée.

#### Nos services à votre service :

- des solutions efficaces et innovantes pour répondre aux nouvelles attentes des marchés ;
- une expertise technique pour un accompagnement tout au long de vos projets ;
- un laboratoire de caractérisation et d'application de nos matières ;
- une supply chain réactive à l'écoute de vos besoins.

#### Nos valeurs :

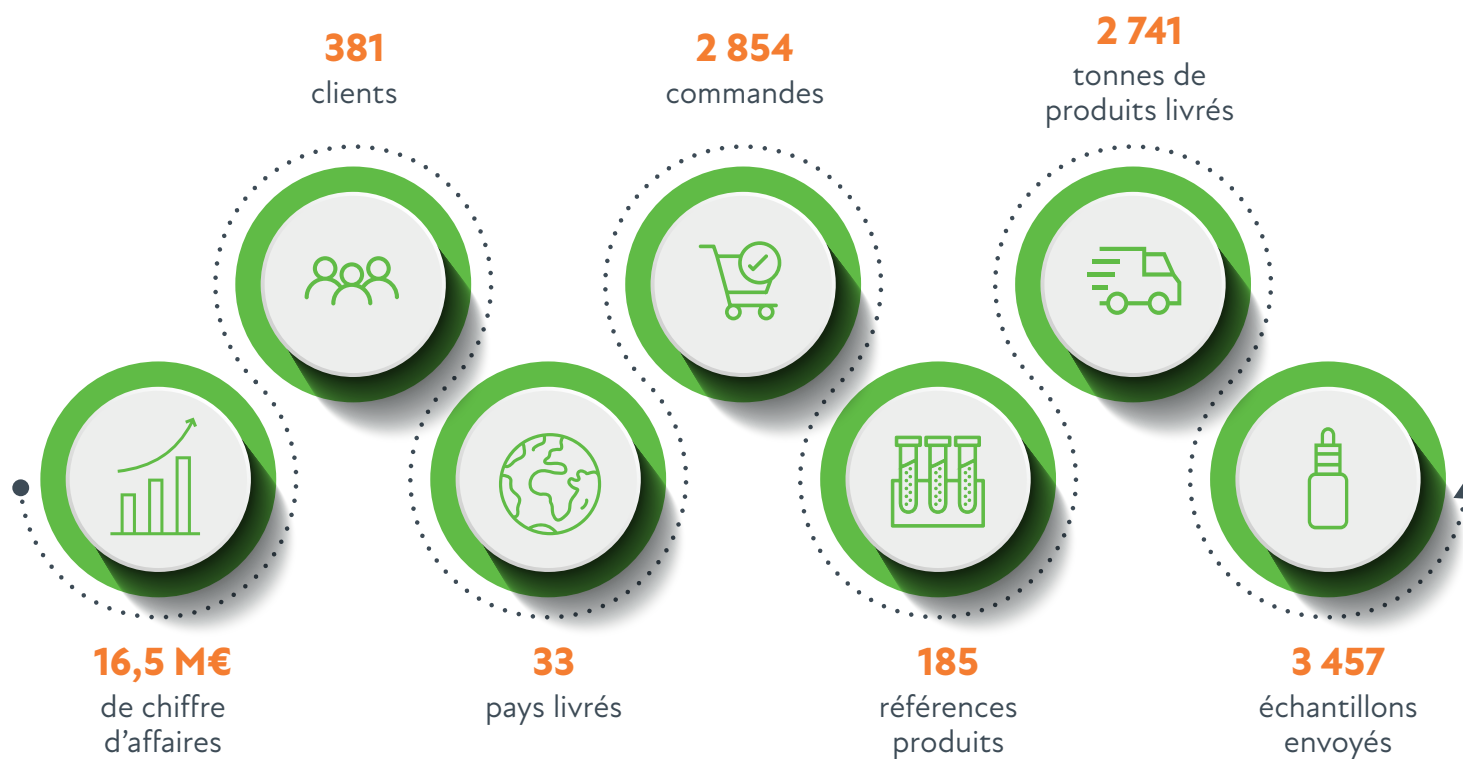
- transparence et respect de la confidentialité ;
- exemplarité et comportement éthique ;
- respect de l'environnement et des hommes ;
- bien-être au travail.



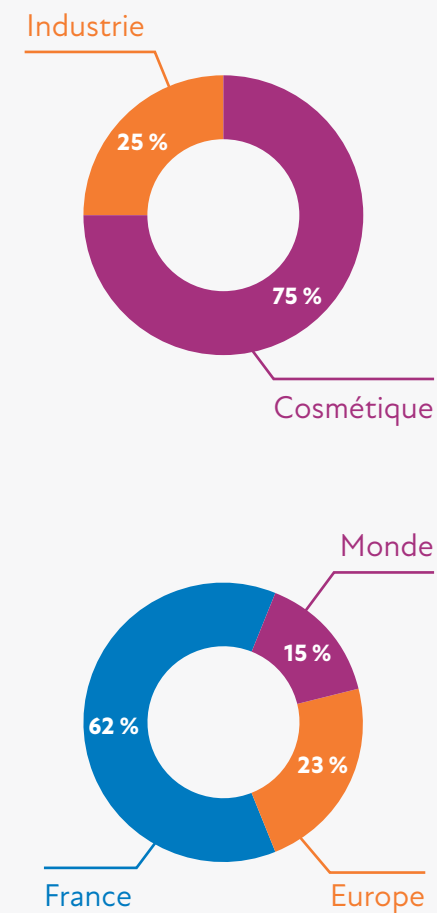


## La société Rossow en chiffres

(données 2021)



## Nos marchés







## Le mot du Président



La société Rossow est plus que jamais engagée dans une démarche globale de Développement Durable. Nous sommes convaincus de longue date que nos agissements se doivent d'être vertueux et que la seule manière de créer de la valeur durable consiste à combiner la réussite économique avec le progrès social et environnemental.

Toutes nos décisions sont prises sous l'éclairage des enjeux fondamentaux de la Responsabilité Sociétale. Nous soutenons notamment le Pacte Mondial des Nations Unies et ses 10 principes constitutifs. Notre souhait est d'inciter chacun, collaborateurs comme partenaires, à être moteur dans cette quête du mieux pour l'Homme et l'Environnement.

Les difficultés économiques et sanitaires rencontrées ces dernières années ne nous ont pas empêchés d'investir pour le futur et de nous engager dans des projets ambitieux dont le plus notable est la construction de notre nouveau site à faible impact environnemental.

Nous sommes fiers de partager au travers de ce nouveau rapport RSE nos réalisations et nos progrès, ainsi que nos ambitions, en faveur de la durabilité.

Chaque petit pas compte...

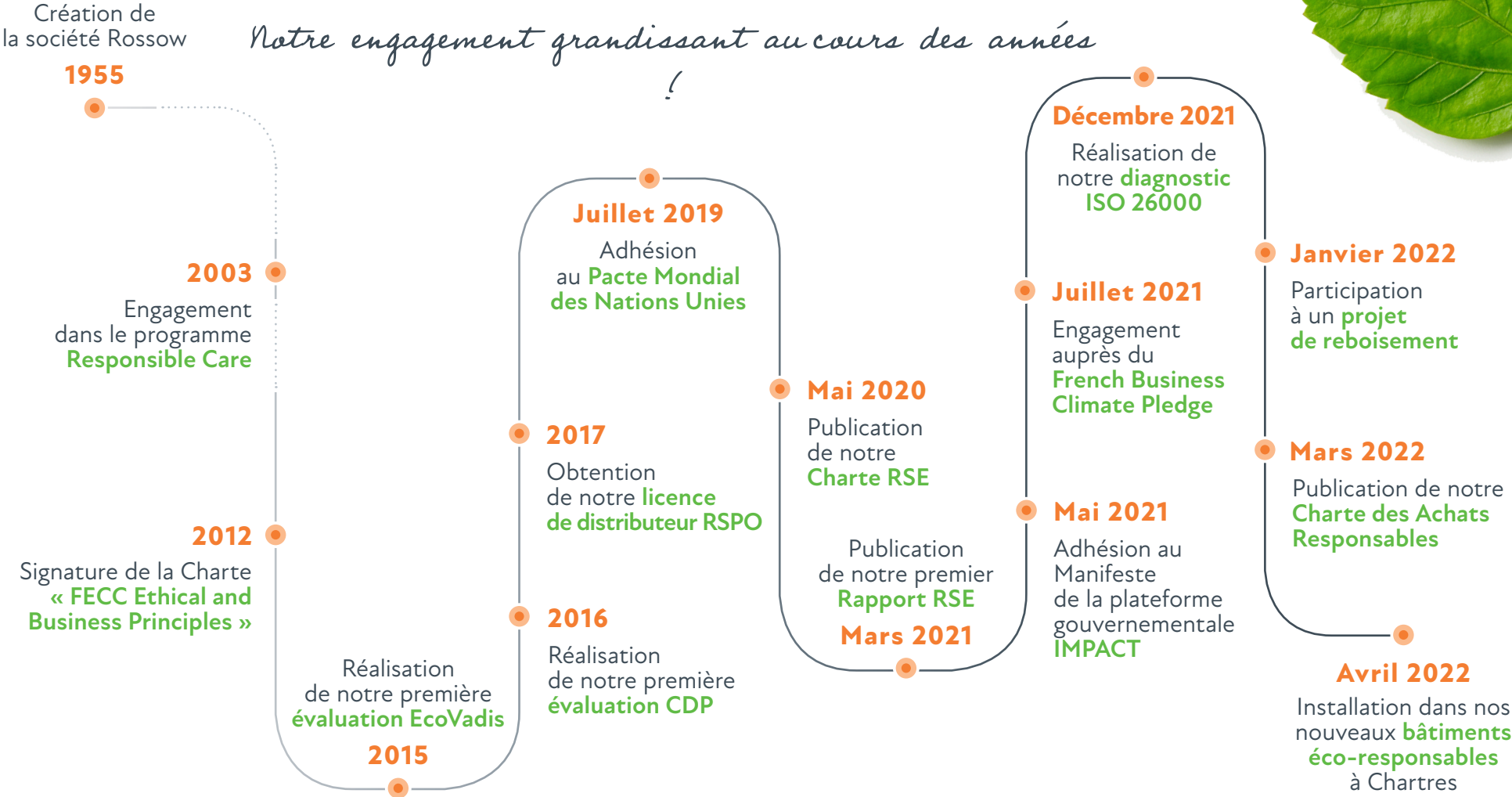
**NOUS SOUTENONS  
LE PACTE MONDIAL**



*Nicolas Rossow*

# Évolution de nos démarches RSE

Portant les valeurs de la RSE depuis de nombreuses années, notre démarche s'est particulièrement renforcée à partir de notre première évaluation EcoVadis en 2015. Ce point de départ marque le début de **notre progression exponentielle** avec la mise en place de plus en plus d'initiatives et d'actions **en faveur du Développement Durable**.





## — NOTRE ENGAGEMENT EN FAVEUR DU CLIMAT

La lutte contre le dérèglement climatique représente pour nous un enjeu prioritaire. Nous avons conscience que comme tout un chacun, nous devons agir pour ralentir et même inverser la tendance actuelle du réchauffement climatique.

Le rapport des experts du GIEC publié en février 2021 confirme cette urgence à agir face à un réchauffement qui va plus vite que les mesures prises pour s'adapter à ses conséquences.

Par ailleurs, notre offre étant constituée à plus de 70 % de matières naturelles, les changements climatiques constituent un risque important pouvant engendrer des variations quantitatives et qualitatives de nos approvisionnements avec un impact fort sur nos activités.

### FRENCH BUSINESS CLIMATE PLEDGE LES ENTREPRISES FRANÇAISES S'ENGAGENT POUR LE CLIMAT !

Nous avons renforcé notre engagement en faveur du climat en nous mobilisant auprès du **French Business Climate Pledge** afin d'œuvrer collectivement à la transition des entreprises françaises vers une économie bas carbone.

Retrouvez notre stratégie climat sur :  
[frenchbusinessclimatepledge.fr/signataires/rossow](https://frenchbusinessclimatepledge.fr/signataires/rossow)



Au travers de cet enjeu primordial, nous contribuons activement à l'atteinte de l'**Objectif de Développement Durable n°13** sur la prise de mesures relatives à la lutte contre les changements climatiques.



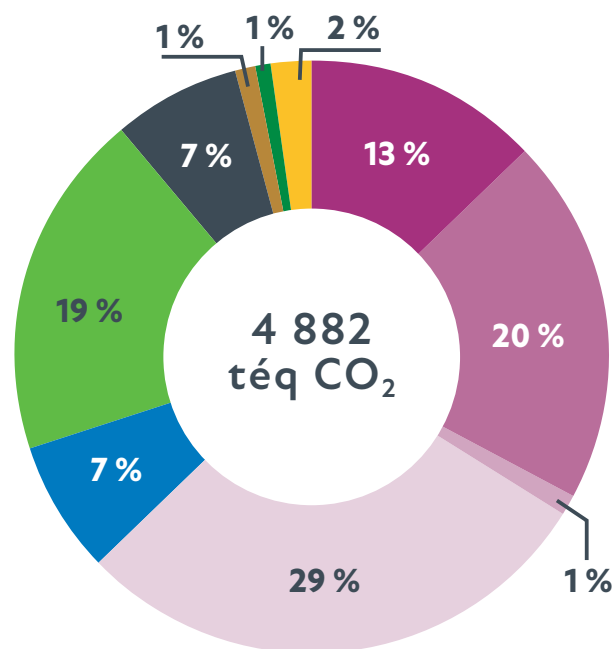
Concrètement, cet engagement en faveur du climat se traduit par 3 actions :

- mesurer
- réduire
- compenser



## Bilan carbone

Initiée dès 2016, notre stratégie climat s'appuie tout d'abord sur l'identification de nos principales sources d'émissions de gaz à effet de serre grâce à la **réalisation annuelle de notre bilan carbone**. Nous avons décidé cette année de publier notre bilan sous un périmètre « cradle-to-gate », c'est-à-dire représentant notre impact carbone depuis l'extraction des matières premières jusqu'à la distribution du produit, scopes pour lesquels nous avons de potentiels **leviers d'amélioration** contrairement aux scopes concernant l'utilisation et la fin de vie des produits.



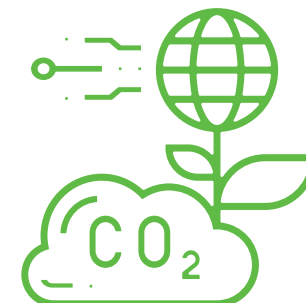
### Notre bilan carbone 2021

- Achats ingrédients cosmétiques d'origine naturelle
- Achats ingrédients cosmétiques d'origine synthétique
- Achats ingrédients industrie d'origine naturelle
- Achats ingrédients industrie d'origine synthétique
- Achats packaging
- Transport marchandises amont
- Transport marchandises aval
- Consommations énergies
- Déplacements
- Immobilisations

Le bilan met en évidence que notre principal impact se situe au niveau de notre **portefeuille produits** et plus spécifiquement de nos ingrédients d'origine synthétique alors que ceux-ci ne représentent pourtant que la moitié des volumes d'achats. Ainsi, nous nous efforçons de proposer toujours plus de **matières innovantes et éco-conçues**, issues majoritairement de ressources renouvelables ou du recyclage. Nous avons enregistré une baisse de **- 7 % de nos émissions** sur ce poste d'achats de nos matières premières entre 2020 et 2021.

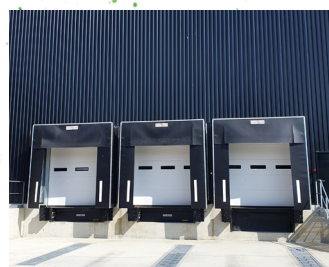


Nous nous sommes également fixés des objectifs ambitieux qui répondent aux attentes de la SBTi (Science Based Target Initiative) à savoir **réduire notre scope 1+2 de 60 %** à partir de notre année de référence 2017 pour une année cible de 2025.



## Nouveaux locaux « engagés »

Depuis plusieurs années, Rossow a entamé le projet d'une **transition** de ses locaux actuels vers des **bâtiments à faible impact environnemental**.



Nous sommes fiers de  
vous annoncer notre installation  
dans nos nouveaux locaux  
au 17-19 rue Réaumur,

*à Chartres*

## Performance énergétique

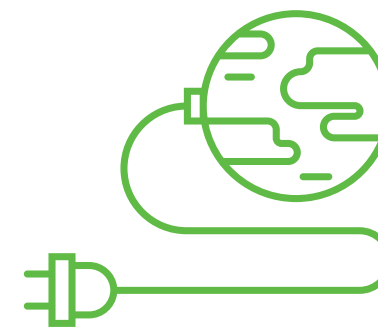
Nos bâtiments ont été pensés et conçus dans le but d'atteindre la **meilleure performance énergétique** car nous gardons en ligne de mire que la meilleure économie d'énergie est celle que l'on n'a pas besoin de consommer.



Nous avons choisi d'assurer une **isolation optimale** des bâtiments en augmentant l'épaisseur des isolants (laine de roche) de plus de 50 % par rapport aux recommandations actuelles de construction.



Le toit de l'entrepôt est recouvert intégralement d'un film réflecteur de chaleur. L'objectif d'un tel revêtement est de **réduire d'environ 30 % les apports de chaleur** dus au soleil dans tous les bâtiments pendant les périodes de canicule.



L'entrepôt dispose également de **sky-dômes multi-positions** reliés à un système de **gestion thermique intégrée** permettant d'ajuster avec une grande précision les flux de chaleur entrants ou sortants en fonction des saisons et des plages horaires. Cette régulation de la température de l'entrepôt permet de réduire considérablement le recours à d'autres formes d'énergie de chauffage ou de refroidissement.

Des **brises-soleil orientables** ont été installés sur l'ensemble des vitrages du bâtiment de bureaux, permettant d'éviter l'effet « serre » en été et ainsi de limiter le recours à une climatisation excessive.

Nous avons également opté pour un **système d'éclairage responsable** pour tous les postes de travail avec des lampes équipées de **capteur de luminosité**, régulant automatiquement leur intensité en fonction de l'environnement lumineux afin de ne pas consommer plus que de besoin.

Enfin, la salle serveur est équipée d'un système de **« free-cooling »** c'est-à-dire d'une technique de rafraîchissement passif utilisant l'air extérieur dès lors que sa température est inférieure à la température ambiante du bâtiment.





### Des matériaux naturels et locaux

Dans l'optique de réduire notre empreinte carbone dès la phase de construction de nos nouveaux locaux, nous avons choisi d'investir dans des **matériaux naturels et locaux**. L'ossature des bureaux est réalisée exclusivement en bois à l'instar d'une structure classique en acier et béton.

Le bois utilisé est par ailleurs issu de **forêts françaises en gestion durable**.



### Préservation des ressources en eau

La réduction de nos consommations en eau est un autre enjeu crucial pour diminuer notre impact environnemental. Ainsi, un **récupérateur d'eau de pluie** a été installé pour alimenter nos sanitaires. Plusieurs centaines de mètres cubes d'eau par an vont ainsi pouvoir être économisées !



**cuve 50 m<sup>3</sup>**  
2 mois et demi  
d'utilisation  
des sanitaires

Nous avons également opté pour la création de **parkings non bitumés** afin d'éviter les ruissellements d'eau de pluie et lutter contre l'imperméabilisation des sols.



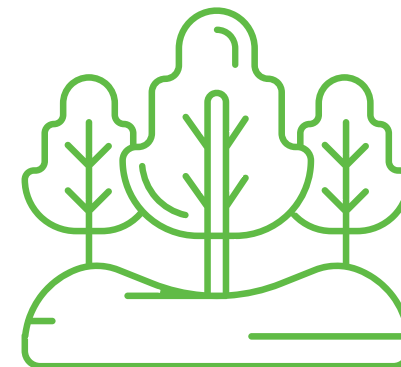
L'ensemble de ces investissements vertueux et durables représente un surcoût de construction estimé à 15 %.

## Compensation carbone

En complément de nos objectifs de réduction de nos émissions carbone, nous avons entamé cette année une stratégie complémentaire de compensation carbone.

En effet, nos activités génèrent des émissions carbone dites résiduelles c'est-à-dire qui sont incompressibles car inhérentes à nos activités. Nous pouvons agir sur ces émissions en aidant à la création de **zones de captation du carbone**.

Au-delà de cette quête de la neutralité carbone, nous avons eu la volonté de faire un acte utile et vertueux en prenant part à un **projet de reboisement** dans une commune voisine de nos locaux.



En association avec l'organisme Trees Everywhere, nous nous sommes engagés pour soutenir l'initiative « **1 milliard d'arbres avec les communes de France** ».



**Nous avons participé à la plantation de 240 arbres et arbustes !**



Nos équipes se sont réunies les 14 et 15 janvier 2022 à Gasville-Oisème pour participer à la création d'un îlot forestier qui constituera, à terme, un véritable **puits de carbone et refuge de biodiversité** !





Cet engagement mesuré de notre entreprise contribue à atteindre nos **objectifs de réduction** de notre empreinte carbone. La plantation de ces 240 arbres permettra la **captation de 48 TeqCO<sub>2</sub>**, ce qui équivaut à la compensation de :



Tous nos déplacements aériens sont également compensés **via notre participation au programme Trip and Tree by Air France** qui mène un projet pédagogique de plantation de mangrove à Madagascar pour restaurer les ressources naturelles et lutter contre l'insécurité alimentaire.

## Un petit pas pour nous mais un grand pas pour tous !

Au travers de ce projet, nous contribuons à l'atteinte de **3 ODD** (Objectifs de Développement Durable) fixés par le Pacte Mondial des Nations Unies.



### ➤ Agir pour le climat

- Reforestation avec une grande efficacité en captation.
- Lutte contre le réchauffement climatique.



### ➤ Agir pour la biodiversité

- Plantations denses et variées.
- Créations de refuges de biodiversité animale et florale.



### ➤ Agir ensemble

- Projet local à dimension sociale en collaboration avec des ESATs et Entreprises Adaptées locales.





## — NOTRE ENGAGEMENT EN FAVEUR DES PRODUITS DURABLES

Depuis toujours, nous sommes très attentifs à la qualité des produits que nous proposons, tant sur l'aspect technologique qu'ils apportent que sur leurs critères de durabilité et de respect de l'environnement.

Ainsi, nous poursuivons nos efforts en partenariat avec nos fournisseurs pour proposer **un portefeuille produits toujours plus éco-responsable et durable.**

### Notre Politique RSPO

Assurer un approvisionnement responsable en huile de palme a toujours été l'une de nos priorités. Membre RSPO depuis 2017, nous avons cette année officialisé notre **propre politique RSPO**. Nous suivons aussi l'évolution de nos volumes de vente en ingrédients dérivés d'huile de palme et nous avons publié deux ACOP en 2019 et 2021 sur le portail MyRSPO.

Nous sommes fiers aujourd'hui de constater que tous nos fournisseurs concernés par du sourcing en dérivés d'huile de palme sont membres du réseau RSPO et travaillent activement à la mise à jour de leurs gammes pour tendre vers du 100 % Mass Balanced (MB).

#### Nos nouvelles versions RSPO MB :

- Diapon, tensioactif doux.
- Ceracut V, polymère conditionneur.
- Purester 24 et 40, esters émoullissants.
- Carecel Aqua Gel, agent stabilisant.
- Synthetic Beeswax SP-755P, SP-772P et DR-234B, substituts de cire d'abeille.
- SY KNP, agent anti-microbien.

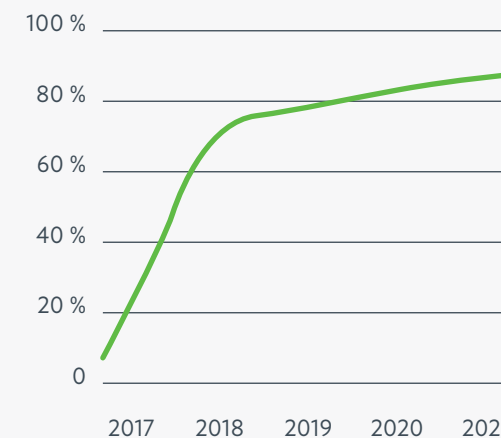


**87 %** de nos substances importées dérivées d'huile de palme sont **certifiées RSPO MB.**

# RSPO

Roundtable on Sustainable Palm Oil

### Évolution de notre taux de substances RSPO MB



## L'innovation, moteur de l'éco-conception

En partenariat avec nos fournisseurs, nous explorons toutes les solutions afin de faire progresser notre catalogue vers des **produits toujours plus durables et vertueux** : substitution du sourcing en matières premières, optimisation des procédés de fabrications, création de formules ou encore obtention de nouvelles certifications !



### Nos nouveautés « vertes »



#### Une nouvelle gamme de produits certifiés ECODETERGENT®

- Citrate trisodique anhydre
- Xanthan Gum
- Gluconate de sodium

#### De nouvelles références approuvées COSMOS®

- Cire de riz
- Sensocel +

#### Des produits issus du commerce équitable et certifiés UEBT®

- Aloe vera
- Cire de Carnauba

#### Des extraits végétaux en version 100 % VÉGÉTALE (remplacement du butylène glycol synthétique par une origine canne à sucre)

- Chinpi Extract
- Eucalyptus Extract
- Bakumondou Extract
- Camellia Extract

#### Des nouvelles alternatives VEGAN sans cire d'abeille

- Natural Wax Jelly
- Natural Lip Balm Base

#### Un tensioactif sous forme de poudre pour un impact WATERLESS

- Diapon Powder

#### Une gamme de produits issue du RECYCLAGE des fibres grises de cellulose de la pâte à papier

- Technocel

#### Une gamme de produits répondant au concept de l'UPCYCLING (valorisation des pulpes de cellulose résiduelles des industries céréalières)

- Sensocel WC (blé)
- Sensocel OC (avoine)



## Les achats responsables au cœur de nos préoccupations

Notre enjeu consiste à favoriser des **pratiques d'achats responsables** au sein de la chaîne d'approvisionnement et de minimiser l'empreinte environnementale du produit tout au long de son cycle de vie, depuis la conception du produit jusqu'à son achat par le client.

Il est plus que jamais essentiel pour nous de connaître la provenance des ressources exploitées, leurs modes de production, les conditions de travail et plus généralement le système de management RSE de tous nos fournisseurs.

Nous concrétisons cette volonté de nous inscrire dans cette démarche durable au travers d'une **charte des achats responsables** décrivant l'ensemble de nos exigences :

### Exigences

#### SOCIALES

- Respects des droits de l'Homme et des droits du travail.
- Santé et sécurité au travail.
- Bannissement de la discrimination, du travail forcé et du travail des enfants.



### Exigences

#### ENVIRONNEMENTALES

- Réduction des émissions de gaz à effet de serre.
- Consommation durable.
- Respect de la biodiversité.
- Gestion responsable des déchets.



### Exigences

#### ÉTHIQUES

- Proscription de toute forme de corruption.
- Conformité des pratiques commerciales.
- Respect de la confidentialité et des savoirs-faire.

Nous ancrons ces valeurs dans **notre chaîne d'approvisionnement** en partageant notre charte avec tous nos fournisseurs, afin de nous assurer que tous les acteurs impliqués dans nos activités respectent bien les mêmes exigences d'intégrité.

## État des lieux de nos partenaires

**100 %** ont une politique RSE

**75 %** sont évalués sur leur performance RSE

**50 %** ont validé notre charte des achats responsables

**42 %** prennent part à des initiatives RSE

**73 %** de nos fournisseurs certifiés ISO14001

**17 %** de nos fournisseurs certifiés ISO50001





## — NOTRE DÉMARCHE D'AMÉLIORATION CONTINUE EN RSE

### Suivi de nos indicateurs clés

Un tableau de bord global de nos indicateurs de développement durable nous permet de mesurer **nos performances et nos progrès**, au travers des actions déjà amorcées. Il nous permet également de faire le lien avec nos contributions aux **Objectifs de Développement Durables** du Pacte Mondial des Nations Unies.



Soucieux d'agir en toute **transparence**, nous avons également publié nos indicateurs ESG sur la plateforme gouvernementale **IMPACT** dès son lancement en mai 2021.



**THE GLOBAL GOALS**  
Objectifs mondiaux de développement durable

### Bilan environnemental

#### Nos consommations



Eau



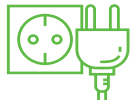
5 m<sup>3</sup>

Gaz



2 875 kWh

Électricité



4 343 kWh

Papier



16,8 kg

Par personne et par an

## Notre parc automobile



**100 %**  
de véhicules  
hybrides

**5,5 l/100 km**  
Conso. moyenne mixte  
de carburant

Soit une **économie**  
**annuelle de plus de 850 L**  
**de carburant** par rapport  
à un parc automobile  
standard essence.

## Nos déchets



**43 %**  
de déchets  
recyclés

**57 %**  
de déchets  
valorisés

**22,4 %**  
ratio déchets dangereux (DIS) /  
non dangereux (DIB)

**2,6 T**  
palettes bois revalorisées  
en combustibles

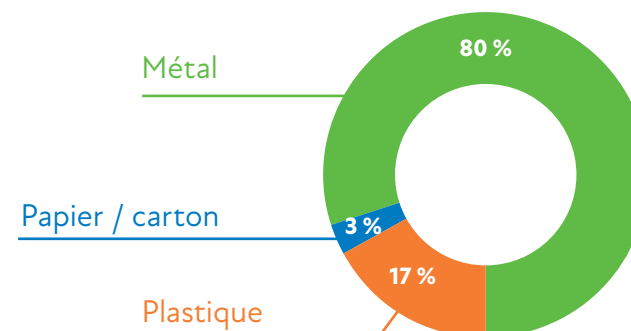
**2,1 T**  
palettes plastiques  
recyclées

## Nos emballages



Nos matières sont conditionnées majoritairement dans des emballages en métal (fût, bidon) dont les circuits de collecte et de recyclage sont déjà bien organisés en France.

Nous travaillons actuellement sur **une cartographie plus précise de nos emballages plastiques** afin de pouvoir sensibiliser nos commettants à une approche emballages répondant aux exigences réglementaires de la loi AGEC et du Décret 3R.



## Notre empreinte carbone globale



**1,78 tCO<sub>2</sub>éq / t**  
de produits vendus  
selon notre bilan carbone cradle-to-gate

## Transport de nos marchandises



Le transport de nos marchandises est un **enjeu majeur** pour nous. Nous suivons de près nos flux et nous œuvrons pour en **réduire leur impact**. Nous favorisons le transport maritime et optimisons le **groupage de nos commandes** d'approvisionnement en container complet.

Notre taux aérien a légèrement augmenté cette année en raison des difficultés mondiales d'approvisionnements liées à la Covid-19 et à l'engorgement exceptionnel des ports qui en a résulté. Nous continuons à œuvrer pour atteindre de nouveau un taux d'aérien à 2 % dans nos approvisionnements, valeur que nous avons atteinte en 2020.

Nous suivons la même logique pour nos transports aval en collaborant avec nos clients à l'établissement de **prévisionnels de vente** et ainsi à **l'optimisation des livraisons**.



**83 %**  
maritime



**13 %**  
route



**4 %**  
avion

### Transport amont en t.km

### Groupage des commandes



**4,5 t**  
tonnage moyen  
par commande  
d'approvisionnement

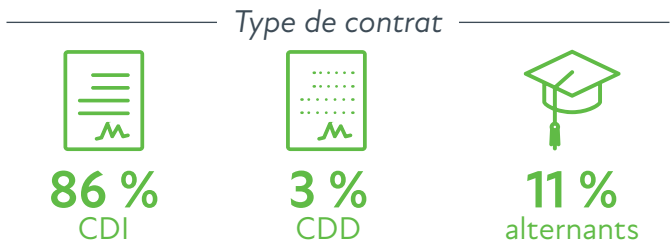
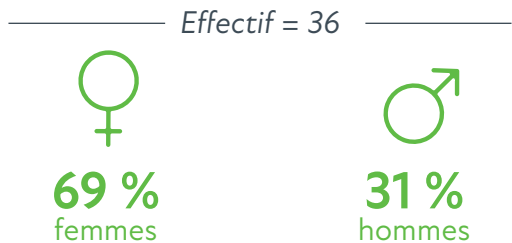


**1 t**  
tonnage moyen  
par commande  
client



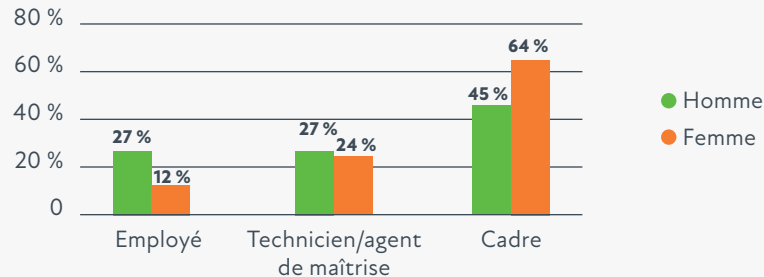
## Bilan social

### Collaborateurs



Rossow est une entreprise familiale à taille humaine inscrite dans une démarche éthique qui œuvre pour **l'égalité des chances**. Elle se donne pour objectif d'offrir à chacun un **emploi stable et durable**.

### Répartition des effectifs par sexe et CSP



## Embauches



**9**  
embauches  
en 2021

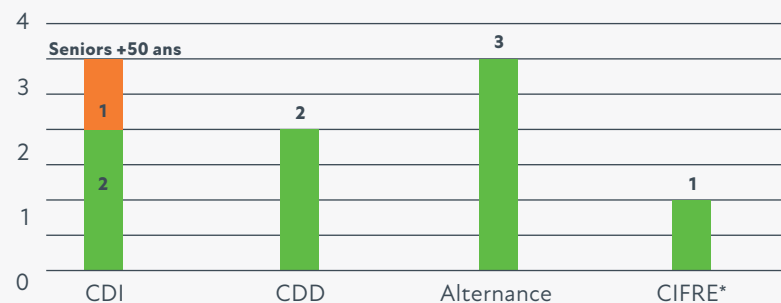


**22,73 %**  
taux  
de rotation\*

\*[(nombre de départs + nombre d'arrivées / 2) / effectif]

Rossow est dans une **dynamique de structuration** des fonctions et des tâches de ses collaborateurs avec un **effectif grandissant** depuis ces dernières années. Il en découle un nombre d'embauches et un taux de rotation assez élevé pour l'année 2021.

### Répartition des recrutements selon nature contrat



\*Convention industrielle de formation par la recherche



## Équité salariale



### Rapports inter-déciles

**3,48**  
dernier décile (D10) /  
premier décile (D1)

**1,28**  
revenu médian (D5) /  
premier décile (D1)

D1 = moyenne des 10 % des salaires les plus bas  
D10 = moyenne des 10 % des salaires les plus hauts

Rossow s'attache à ce que les **rémunérations soient justes** et uniquement définies sur la base de la fonction occupée, du cursus scolaire, des années d'expérience et des compétences. **Toute forme de discrimination est exclue.**

## Formation



Malgré une année encore perturbée par la crise sanitaire et les difficultés rencontrées au maintien des formations en présentiel, nous avons conservé un taux de formation conséquent de nos effectifs.



**25 %**  
de nos effectifs  
ont suivi une formation  
(dont 56 % de femmes / 44 % d'hommes)

La formation et l'intégration des  **futures générations**  est pour nous un enjeu capital.



**288 heures**  
dédiées à la formation en 2021  
*Dont 84 heures à des collaborateurs seniors (+50 ans)*

### Alternance

**4**  
alternants accueillis  
en 2021

**21**  
alternants accueillis  
ces 5 dernières années



**1**  
stagiaire accueilli  
en 2021

*Objectif*  
**Zéro  
accident**

## Santé, sécurité et bien-être



**19 %**  
de SST

### Accidentologie

**0**  
accident  
de travail

**0**  
jour  
d'arrêt

**0**  
taux de  
fréquence

**0**  
taux de  
gravité



**54 %**  
des formations réalisées en 2021  
sont liées à la sécurité



**10**  
collaborateurs sensibilisés  
au risque chimique



**1,01 %**  
taux  
d'absentéisme

Rossow s'assure d'offrir à ses collaborateurs un **environnement de travail sain, sécurisé** et adapté à chacun. Cette année encore nous atteignons notre objectif zéro accident, ainsi qu'un faible taux d'absentéisme.



## Résultats de nos évaluations

### – EcoVadis

Nous sommes fiers d'avoir décroché pour la première fois cette année la médaille **PLATINUM** qui récompense nos efforts menés depuis plusieurs années pour améliorer et formaliser l'ensemble de notre démarche RSE.

Avec le score de **77/100**, nous atteignons le **Top 1 %** des entreprises les mieux notées !



### Rétrospective d'une belle progression



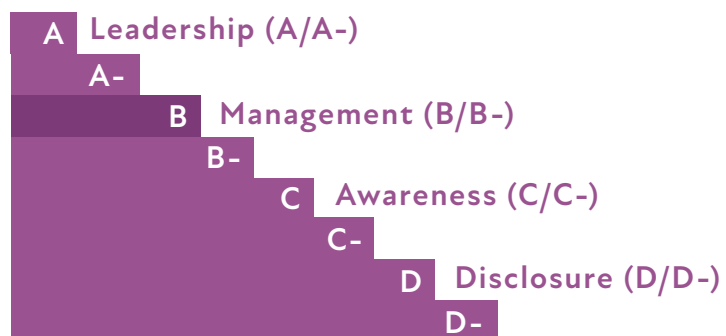
Évolution de notre score global EcoVadis





### – Carbone Disclosure Project

Nous nous sommes engagés depuis déjà 6 ans auprès du CDP afin de **mesurer et suivre l'évolution de notre impact carbone**, mais aussi de réaliser une analyse experte des risques et opportunités liés à nos activités et de nous fixer des objectifs de réduction, en accord si possible avec le SBTi (Science Based Targets initiative).



Cette reconnaissance (note B) nous positionne comme une **entreprise active mettant en œuvre des actions coordonnées pour agir sur les enjeux climatiques**.

### – Diagnostic ISO 26000

Nous avons l'objectif à moyen terme d'obtenir une certification de notre démarche RSE globale. Dans ce cadre, nous avons réalisé cette année un diagnostic de notre conformité selon la norme de référence **ISO 26000**.

Nous avons obtenu la note de **597/1000**.



Conclusion générale de notre diagnostic ISO 26000 :

« ROSSOW a déployé de nombreuses bonnes pratiques au regard des principes de développement durable de son activité.

Une réflexion a été menée sur la stratégie de l'entreprise vis-à-vis de sa RSE ; des engagements, des mesures organisationnelles et matérielles sont mise en place. »

## — NOS AMBITIONS POUR 2022

L'année 2022 sera pour nous une année charnière dans l'histoire de notre société avec la mise en exploitation de notre nouveau site. De par cette transition, nous tirons de nombreuses opportunités d'accélérer notre évolution vers une entreprise ancrée dans ses pratiques vertueuses et à la hauteur des enjeux actuels de Développement Durable.

Nous sommes fiers de partager avec vous certains de nos projets :

Réduction de nos **émissions directes** avec notamment l'installation de nos propres sources d'énergies alternatives (éolienne et traqueurs solaires).

Amélioration du bien-être des **collaborateurs** grâce à notre installation dans un nouveau cadre de travail et à la reprise de l'organisation d'événements conviviaux.

Augmentation du **taux de recyclage de nos déchets** pour répondre notamment aux enjeux de réduction d'utilisation des matières plastiques natives et à usage unique.

Développement de **nouveaux partenariats locaux** pour nos fournisseurs de matières premières et nos prestataires de services.

Mise en service de notre **nouveau système d'exploitation informatique** et de notre nouveau site Internet.

Renforcement de notre engagement auprès du **Carbon Disclosure Project (CDP)** avec l'évaluation de nos données pour les 3 thématiques : **Climat, Forêts et Eau**

*To-do list*



Prise en compte de la **sauvegarde des espèces animales menacées** ou maltraitées avec l'installation de **ruches** sur notre terrain et via la collaboration avec le zoo-refuge voisin de La Tanière.







**Mail :** [contact@rossow.fr](mailto:contact@rossow.fr) | **Tél. :** +33 (0)9 70 80 87 87 | **Fax :** +33 (0)9 70 834 835  
17-19 rue Réaumur | 28000 Chartres | France