



GENESAL ENERGY

COMUNICACIÓN SOBRE EL PROGRESO 2021



This is our **Communication on Progress** in implementing the principles of the **United Nations Global Compact** and supporting broader UN goals.

We welcome feedback on its contents.

GENESAL ENERGY

WWW.GENESALENERGY.COM

Contenido

MENSAJE DE LA DIRECCIÓN	4
PRESENTACIÓN DE LA EMPRESA	6
PRINCIPALES HITOS 2021	9
PERFIL DE LA EMPRESA	14
RESULTADOS ECONÓMICOS 2020	17
MEMORIA DE RSE	18
RELACIÓN CON LOS GRUPOS DE INTERÉS	19
PROYECTOS DE I+D+I	21
NEXTFACTORY	21
EQUIPO HUMANO	22
Indicadores de seguridad y salud en el trabajo	23
PRINCIPIOS DEL PACTO MUNDIAL	24
PRINCIPIOS DE DERECHOS HUMANOS	24
PRINCIPIO 1: Las empresas deben apoyar y respetar la protección de los Derechos Humanos fundamentales.	24
PRINCIPIO 2: Las empresas deben asegurarse de que sus empresas no son cómplices en la vulneración de los Derechos Humanos.	24
PRINCIPIOS LABORALES	26
PRINCIPIO 3: Las empresas debe apoyar la libertad de Asociación y el reconocimiento efectivo del derecho a la negociación colectiva.	26
PRINCIPIO 4: Las empresas deben apoyar la eliminación de toda forma de trabajo forzoso o realizado bajo coacción.	26
PRINCIPIO 5: Las empresas deben apoyar la erradicación del trabajo infantil.	26
PRINCIPIO 6: Las empresas deben apoyar la abolición de las prácticas de discriminación en el empleo y ocupación.	26
PRINCIPIOS MEDIOAMBIENTALES	28
PRINCIPIO 7: Las empresas deberán mantener un enfoque preventivo que favorezca el medio ambiente.	28
PRINCIPIO 8: Las empresas deben fomentar las iniciativas que promuevan una mayor responsabilidad ambiental.	28
PRINCIPIO 9: Las empresas deben favorecer el desarrollo y la difusión de las tecnologías respetuosas con el medio ambiente.	28
PRINCIPIOS ANTICORRUPCIÓN	38

PRINCIPIO 10: Las empresas deben trabajar en contra de la corrupción en todas sus formas, incluidas la extorsión y el soborno.....	38
---	-----------

ESPAÑA
C/ Parroquia de Cortiñán D13-14
Pol. Ind. Bergondo
15165 Bergondo
A CORUÑA
Email: comunicacion@genesal.com
Tlfm.: +34 981 674 158

MÉXICO
C/ Jaime Balmes 11
Torre B, Piso 4, Oficina 403
Colonia Los Morales
CIUDAD DE MÉXICO
Email: genesalmexico@genesal.com
Cel.: +52 (55) 41 65 59 51

PERÚ
Av/ Los Faisanes 170, Int. C
Urb. La Campiña
Chorrillos
LIMA
Email: genesalperu@genesal.com
Cel.: +511 266 5495

MENSAJE DE LA DIRECCIÓN

Bergondo, 01 de agosto de 2022

Estimados Srs,

GENESAL ENERGY IB, S.A. (GENESAL ENERGY), en el año 2012 se adhirió a las iniciativas y principios del Pacto Mundial con el compromiso y empeño de la mejora continua en su actividad y servicio, así como con la protección y no vulneración de los Derechos Humanos, la libertad de afiliación y negociación colectiva, la eliminación del trabajo forzoso y bajo coacción, la erradicación del trabajo infantil, la abolición de la discriminación en el empleo, la prevención y el respeto al medio ambiente, la difusión de las tecnologías ecológicas y la lucha contra la corrupción, la extorsión y el soborno.

En 2013 creamos un Código Ético, que articulase y contemplase nuestro compromiso con los **10 Principios del Pacto Mundial**, y trasladar la importancia de dicho compromiso a nuestros grupos de interés más importantes. Desde entonces, hemos velado por su cumplimiento, trasladándolo tanto a los trabajadores, como a los demás grupos de interés.

A lo largo de los últimos años, GENESAL ENERGY ha continuado creciendo y apostando tanto por la innovación, como por la mejora continua, intensificando nuestro compromiso con los mencionados **10 Principios del Pacto Mundial**. El año 2020 ha sido un año diferente, marcado por la irrupción de una pandemia que, a día de hoy, nos sigue afectando y que ha provocado una parálisis a nivel mundial durante el segundo trimestre del año, y cuyas consecuencias continúan repercutiendo en todos los sectores.

En 2021, **GENESAL ENERGY** ha comenzado a trabajar en su plan de transición En línea con el espíritu del Acuerdo de París, hemos asumido como propios los compromisos de avanzar hacia un futuro sostenible mediante la descarbonización; lo que se ha traducido en la elaboración de un ambicioso plan de transición energética justa para el periodo 2022-2030. Así, a lo largo de la próxima década llevaremos a cabo diferentes iniciativas relacionadas con todos los pilares de la descarbonización, desde el impulso de la digitalización hasta la instalación de un sistema fotovoltaico en nuestras instalaciones, pasando por la recuperación de flujos energéticos para el almacenamiento vía hidrógeno y una estrategia de movilidad sostenible.

ESPAÑA
C/ Parroquia de Cortián D13-14
Pol. Ind. Bergondo
15165 Bergondo
A CORUÑA
Email: comunicacion@genesal.com
Tlfm.: +34 981 674 158

MÉXICO
C/ Jaime Balmes 11
Torre B, Piso 4, Oficina 403
Colonia Los Morales
CIUDAD DE MÉXICO
Email: genesalmexico@genesal.com
Cel.: +52 (55) 41 65 59 51

PERÚ
Av/ Los Faisanes 170, Int. C
Urb. La Campiña
Chorrillos
LIMA
Email: genesalperu@genesal.com
Cel.: +511 266 5495

Nuestro deseo es seguir trabajando en esta línea, trasladando a nuestras filiales el compromiso de cumplimiento de nuestro Código Ético y de los Criterios Medio Ambientales a todas las partes interesadas, y seguir trabajando en el diseño y desarrollo de productos que tengan cada vez un impacto menor en nuestro entorno.

Por todo ello, queremos renovar nuestro compromiso de adhesión con la iniciativa del Pacto Mundial y sus 10 Principios.

Sin otro particular, aprovecho para enviarles mi más cordial saludo.

Fdo.

D. Julio Arca Ruibal

Consejero Delegado

ESPAÑA
C/ Parroquia de Cortián D13-14
Pol. Ind. Bergondo
15165 Bergondo
A CORUÑA
Email: comunicacion@genesal.com
Tlfm.: +34 981 674 158

MÉXICO
C/ Jaime Balmes 11
Torre B, Piso 4, Oficina 403
Colonia Los Morales
CIUDAD DE MÉXICO
Email: genesalmexico@genesal.com
Cel.: +52 (55) 41 65 59 51

PERÚ
Av/ Los Faisanes 170, Int. C
Urb. La Campiña
Chorrillos
LIMA
Email: genesalperu@genesal.com
Cel.: +511 266 5495

PRESENTACIÓN DE LA EMPRESA

GENESAL ENERGY es grupo empresarial con sede en Galicia, dedicado al sector de la energía distribuida. Con una clara vocación internacional y una firme apuesta por la innovación y la especialización, diseña, fabrica, comercializa y suministra grupos electrógenos de alta calidad, tanto proyectos estándar como con un elevado grado de ingeniería. Lo hace desde 1994.

Los grupos electrógenos de **GENESAL ENERGY** están preparados para funcionar de forma óptima en cualquier circunstancia y situación y nuestro trabajo no finaliza con la entrega del equipo: cuenta con un servicio de postventa puntero en el sector y cree en el conocimiento, en la investigación y en la aplicación de las nuevas tecnologías para diferenciarse y ofrecer a sus clientes lo mejor del mercado.

Con sede central en el polígono industrial de Bergondo, **GENESAL ENERGY** dispone de más de 6.000 metros cuadrados de instalaciones entre fábrica, oficinas, almacén y el Centro Tecnológico de Energía Distribuida (CETED). A través de su oficina de proyectos desarrolla soluciones altamente personalizadas para cubrir todas las necesidades energéticas, incluyendo el análisis de viabilidad, la planificación detallada y el proceso de ejecución con ingenieros expertos. De iniciativa privada, el CETED es el reflejo del compromiso de la empresa con el I+D+i y una herramienta clave a la hora de proporcionar soluciones energéticas individuales, a medida del cliente, y siempre con las últimas tecnologías. Porque la innovación es la receta que aplica a todos los procesos productivos y servicios y, junto a la internacionalización, es una pieza esencial en el engranaje de **GENESAL ENERGY**.

La apuesta por el mercado exterior y por implantarse en mercados emergentes como medio para crecer, ha sido una prioridad prácticamente desde los inicios de **GENESAL ENERGY** en el año 1994 como Generadores Europeos Sociedad Anónima Laboral. Solo dos años después, en 1996, comienza a operar fuera de España, sus primeras exportaciones fueron a Portugal, y desde entonces no ha parado de avanzar.

En 2015 decidió incorporar la denominación “Energy” a la marca con un doble objetivo: fortalecer la relación con el sector energético y potenciar la proyección internacional. Hoy, sus productos están presentes en todos los sectores, en más de 30 países de los cinco continentes y dispone de sedes en Perú y México. En Oriente Medio, Europa y en el continente africano también hay fuerte presencia **GENESAL ENERGY**.

Como empresa especializada en energía distribuida, se dedica a:

ESPAÑA
C/ Parroquia de Cortián D13-14
Pol. Ind. Bergondo
15165 Bergondo
A CORUÑA
Email: comunicacion@genesal.com
Tlfm.: +34 981 674 158

MÉXICO
C/ Jaime Balmes 11
Torre B, Piso 4, Oficina 403
Colonia Los Morales
CIUDAD DE MÉXICO
Email: genesalmexico@genesal.com
Cel.: +52 (55) 41 65 59 51

PERÚ
Av/ Los Faisanes 170, Int. C
Urb. La Campiña
Chorrillos
LIMA
Email: genesalperu@genesal.com
Cel.: +511 266 5495

- Llevar energía donde no la hay.
- Llevar energía donde sí la hay porque cuanto esta falla **GENESAL ENERGY** la proporciona: es lo que se denomina en el sector energía de emergencia, esencial en muchas infraestructuras, edificios e instalaciones.

La innovación, la sostenibilidad, la honestidad y la transparencia son sus compromisos ineludibles. La responsabilidad social y la calidad en todas sus vertientes, en la gestión, fabricación y en los servicios que ofrece a sus clientes completan unos propósitos empresariales muy definidos con un claro objetivo: alcanzar la máxima eficiencia.

GENESAL ENERGY es una empresa con valores, y esos valores son parte indivisible de su esencia y cultura empresarial donde la innovación es la razón de todo. Su compromiso con las personas es firme y lo hace extensivo al medio ambiente. En sus acciones, en cada gestión, trabajo o proyecto, tiene muy presente la importancia del cuidado del entorno.

La conciliación laboral, la igualdad - casi un 34 % de la plantilla es femenina, cuando la media en el sector ronda el 18-20 % - es una de sus aportaciones a una industria que aspira a ser cada día más competitiva, fuerte e igualitaria. Valora la diversidad y promocionamos el talento.

ESTRATEGIA CONSOLIDADA

Desde los inicios, su estrategia reposa en tres pilares competitivos que llaman las “3ies”: Industria, Internacional e Innovación a los que añaden dos más con el fin de seguir evolucionando: la digitalización y el proceso de identificación y priorización de los ODS.

- **INDUSTRIA:** porque son ingenieros fabricantes: hace industria, forma parte del tejido industrial gallego.
- **INTERNACIONAL:** porque **GENESAL ENERGY** compite a nivel mundial. La internacionalización ha estado presente en la estrategia empresarial desde sus inicios. Su mercado es global y, en este sentido, no entiende de fronteras. Esta allí donde se necesita: en el mercado peruano, congolés, noruego, español, alemán o mexicano, donde necesiten una solución energética estará **GENESAL ENERGY**. Dispone de filiales y distribuidores en todo el mundo y está presente en más de 30 países de los cinco continentes.
- **INNOVACIÓN:** porque es su razón de ser. La innovación es la principal línea estratégica de la compañía porque entiende que sin el conocimiento no es posible ofrecer los mejores productos y equipos del mercado y por eso dispone de un centro de I+D+i propio, el CETED. El conocimiento debe ser gestionado y también generado: **GENESAL ENERGY** aporta tecnología propia para ser competitivos y lograr la excelencia.
- **DIGITALIZACIÓN:** porque es todo un reto y lo cambiará todo. Vivimos en un mundo global y la hiperconectividad afecta a todos los ámbitos. Esta nueva realidad debe ser gestionada mediante una estrategia de digitalización de todos los procesos para manejar información relevante, útil y monetizable.

ESPAÑA
C/ Parroquia de Cortián D13-14
Pol. Ind. Bergondo
15165 Bergondo
A CORUÑA
Email: comunicacion@genesal.com
Tlfm.: +34 981 674 158

MÉXICO
C/ Jaime Balmes 11
Torre B, Piso 4, Oficina 403
Colonia Los Morales
CIUDAD DE MÉXICO
Email: genesalmexico@genesal.com
Cel.: +52 (55) 41 65 59 51

PERÚ
Av/ Los Faisanes 170, Int. C
Urb. La Campiña
Chorrillos
LIMA
Email: genesalperu@genesal.com
Cel.: +511 266 5495

- ODS: porque el cuidado del planeta es cosa de todos, **GENESAL ENERGY** ha incorporado a su estrategia empresarial un proceso de identificación y priorización de los ODS (Objetivos de Desarrollo Sostenible) más relevantes para nuestra compañía. Los ODS se definen en la Agenda 2030 de las Naciones Unidas con el propósito de hacer un mundo mejor y más sostenible.

PIONEROS EN PERSONALIZAR: EL CETED

El Centro Tecnológico de Energía Distribuida (CETED) es un centro de investigación propio creado por **GENESAL ENERGY** en el año 2011 para ofrecer a sus clientes soluciones personalizadas más allá de lo que ofrecía el mercado. Fue una iniciativa única en el sector que lanza para distinguirse en el mercado a nivel nacional y, sobre todo para competir a nivel internacional. Su función era canalizar todo el esfuerzo en I+D+i para ofrecer servicios personalizados e innovadores. Entre los objetivos del CETED destacan proporcionar soluciones de energía distribuida a través de la ingeniería, fabricación y mantenimiento de grupos electrógenos orientados y adaptados a las necesidades de cliente.

¿Qué hace el CETED?

- Gestiona todas las fases del proyecto, desde el nacimiento de la idea hasta la fase de comercialización, asegurando en cada momento la correcta ejecución y calidad de los procesos.
- Diseña y desarrolla las pruebas a realizar en las diferentes fases de proyecto. Estas pruebas se llevan a cabo en su propio laboratorio.
- El centro de innovación se encarga de la gestión administrativa, del contacto con las administraciones públicas y certificación de los proyectos.
- Proporciona apoyo en la implantación y mantenimiento de los sistemas de gestión, también en la obtención de certificaciones de proyectos de I+D+i.
- Coordina la formación que brinda, tanto en nuestra aula técnica, como en otras instalaciones en las que sus profesionales comparten su conocimiento y experiencia en el ámbito de la energía distribuida.

La organización cuenta con las siguientes certificaciones:

- ISO 9001 en Sistemas de Gestión de Calidad.
- ISO 14001 en Sistemas de Gestión de Ambiental.
- UNE 166002 en Sistema de Gestión de I+D+i (siendo la única compañía del sector en España que cuenta con él) otorgado gracias a su Centro Tecnológico de la Energía Distribuida, único en su sector.
- ISO 45001 en Sistemas de Gestión de la Seguridad y Salud en el Trabajo

ESPAÑA
C/ Parroquia de Cortián D13-14
Pol. Ind. Bergondo
15165 Bergondo
A CORUÑA
Email: comunicacion@genesal.com
Tlfm.: +34 981 674 158

MÉXICO
C/ Jaime Balmes 11
Torre B, Piso 4, Oficina 403
Colonia Los Morales
CIUDAD DE MÉXICO
Email: genesalmexico@genesal.com
Cel.: +52 (55) 41 65 59 51

PERÚ
Av/ Los Faisanes 170, Int. C
Urb. La Campiña
Chorrillos
LIMA
Email: genesalperu@genesal.com
Cel.: +511 266 5495

PRINCIPALES HITOS 2021

GENESAL ENERGY hace una fuerte apuesta por la innovación en la eficiencia, destinando en 2021 casi un 4% de cifra de negocios a la I+D+i.

El principal proyecto de I+D desarrollado en 2021 por **GENESAL ENERGY** ha sido el proyecto NEXTFACTORY, el cual supone para nuestra organización un gran reto, ya que es un proyecto a largo plazo (seis años) y con una inversión considerable. Este proyecto, financiado por Fondos FEDER y el Centro para el Desarrollo Tecnológico Industrial (CDTI), con el apoyo del Ministerio de Economía, Industria y Competitividad, se ejecuta de manera individualizada por **GENESAL ENERGY**, y supone el *desarrollo e innovación estratégica en tecnologías, procesos avanzados y productos para la fabricación sostenible de grupos electrógenos*.

Por otro lado, el camino hacia modelos energéticos más limpios y sostenibles es imparable y **GENESAL ENERGY** avanza en esa dirección con la intención de no perder el rumbo. Teniendo muy presente que la transición ecológica es un camino sin retorno y, por eso, gran parte de los proyectos en los que **GENESAL ENERGY** participa durante 2021 tuvieron como denominador común la sostenibilidad.

De este modo, a lo largo del 2021, **GENESAL ENERGY** diseña su **Plan de Transición Ecológica GENESAL ENERGY** que marca el camino para que la energía limpia impulse cada uno de los proyectos y también el gran proyecto que une a toda la sociedad: que nuestras acciones garanticen un futuro mejor para todos.

La apuesta por la investigación como herramienta para destacar en el mercado, ha marcado la trayectoria de **GENESAL ENERGY** y ha permitido a la compañía crecer tanto a nivel nacional como internacional. En este contexto tan competitivo, la aplicación de las nuevas tecnologías a los productos que **GENESAL ENERGY** diseña es una baza importante para continuar creciendo.

En 2021, un año de transición debido a la crisis sanitaria, **GENESAL ENERGY** volvió a acudir a eventos presenciales y tuvo la oportunidad de participar, por ejemplo, en la **Feria Mindtech**, que se celebró en septiembre en la ciudad de Vigo. En su stand se mostró el sistema **Hybrid Microgeneration**, que combina varias baterías alimentadas por diferentes fuentes renovables; los grupos electrógenos con **motores diésel integrados** -y adaptados a la normativa europea **Stage V**- y la

ESPAÑA
C/ Parroquia de Cortián D13-14
Pol. Ind. Bergondo
15165 Bergondo
A CORUÑA
Email: comunicacion@genesal.com
Tlfm.: +34 981 674 158

MÉXICO
C/ Jaime Balmes 11
Torre B, Piso 4, Oficina 403
Colonia Los Morales
CIUDAD DE MÉXICO
Email: genesalmexico@genesal.com
Cel.: +52 (55) 41 65 59 51

PERÚ
Av/ Los Faisanes 170, Int. C
Urb. La Campiña
Chorrillos
LIMA
Email: genesalperu@genesal.com
Cel.: +511 266 5495

línea de **equipos alimentados por gas**. Son tres ejemplos de avances en la senda de la eficiencia energética y la neutralidad de emisiones de cara a 2050. La inversión en productos que prioricen la eficiencia energética se reforzará durante 2022 porque creemos que es el camino que debemos seguir para ayudar al planeta. Es nuestro grano de arena.



Ilustración 1 Grupos electrógenos STAGE V GENESAL ENERGY

La proactividad se convierte así en una de las máximas de la compañía para lograr energía cada vez más limpia y sostenible. La apuesta de **GENESAL ENERGY** por las energías renovables ya es una realidad y así se volvió a demostrar en los últimos doce meses, contribuyendo, por ejemplo, al desarrollo de instalaciones como el futuro parque eólico Fenicias, en México, que permitirá dejar de emitir a la atmósfera más de 320.000 toneladas de CO2 al año, o con el suministro de energía de emergencia para alimentar la subestación de una gran planta fotovoltaica en Atacama (Chile), uno de los grandes proyectos energéticos de este país.

También la sostenibilidad está muy presente en Cabrera Solar, el plan fotovoltaico más grande de Andalucía y uno de los mayores de Europa y donde hemos participado con la fabricación de un grupo electrógeno.

ESPAÑA
C/ Parroquia de Cortián D13-14
Pol. Ind. Bergondo
15165 Bergondo
A CORUÑA
Email: comunicacion@genesal.com
Tlfm.: +34 981 674 158

MÉXICO
C/ Jaime Balmes 11
Torre B, Piso 4, Oficina 403
Colonia Los Morales
CIUDAD DE MÉXICO
Email: genesalmexico@genesal.com
Cel.: +52 (55) 41 65 59 51

PERÚ
Av/ Los Faisanes 170, Int. C
Urb. La Campiña
Chorrillos
LIMA
Email: genesalperu@genesal.com
Cel.: +511 266 5495



Ilustración 2 Grupo electrógeno GENESAL ENERGY instalado en un parque eólico

El futuro se llama hidrógeno

Al margen de la progresiva transición hacia el gas, el hidrógeno es la próxima parada en materia de sostenibilidad. **GENESAL ENERGY** apuesta y participa en proyectos de este tipo desarrollando sistemas de emergencia en plantas de hidrógeno verde en Barcelona y Ciudad Real que producen energía sin emitir dióxido de carbono a la atmósfera.

Conscientes de la importancia de practicar con el ejemplo, **GENESAL ENERGY** no solo diseña grupos electrógenos para instalaciones sostenibles, sino que intenta aplicar la misma filosofía en casa. En este sentido uno de nuestros últimos proyectos (que se encuentra actualmente en desarrollo) ha sido la fachada fotovoltaica de nuestra sede central en España, porque cada gesto cuenta.

ESPAÑA
C/ Parroquia de Cortián D13-14
Pol. Ind. Bergondo
15165 Bergondo
A CORUÑA
Email: comunicacion@genesal.com
Tlfm.: +34 981 674 158

MÉXICO
C/ Jaime Balmes 11
Torre B, Piso 4, Oficina 403
Colonia Los Morales
CIUDAD DE MÉXICO
Email: genesalmexico@genesal.com
Cel.: +52 (55) 41 65 59 51

PERÚ
Av/ Los Faisanes 170, Int. C
Urb. La Campiña
Chorrillos
LIMA
Email: genesalperu@genesal.com
Cel.: +511 266 5495



Ilustración 3 Próxima fachada fotovoltaica en nuestra sede central

El departamento de I+D+i de **GENESAL ENERGY** es la punta de lanza de la empresa, la cocina donde se cuece todo y donde surgen los proyectos especiales, las soluciones *ad hoc* que nos han abierto el camino en un mercado energético diversificado y cambiante.

La diversidad y la adaptabilidad de sus equipos a cada escenario y a cada necesidad, sus soluciones adaptadas, son garantías de éxito tal y como lo demuestran los equipos capaces de soportar temperaturas extremas, presentes en todo el mundo, desde Argelia -en 2021 **GENESAL ENERGY** colaboró en la creación de la planta Sonelgaz, capaz de funcionar a 55°C- hasta Qatar, con grupos electrógenos en el desierto.

Los grupos electrógenos para bajas temperaturas, como el creado para la subestación LitPol Link -que forma parte de la línea eléctrica de interconexión entre Polonia y Lituania-, también son referentes y la gama Rental con una gran implantación en Perú y México, se consolidará este ejercicio.

ESPAÑA
C/ Parroquia de Cortián D13-14
Pol. Ind. Bergondo
15165 Bergondo
A CORUÑA
Email: comunicacion@genesal.com
Tlfm.: +34 981 674 158

MÉXICO
C/ Jaime Balmes 11
Torre B, Piso 4, Oficina 403
Colonia Los Morales
CIUDAD DE MÉXICO
Email: genesalmexico@genesal.com
Cel.: +52 (55) 41 65 59 51

PERÚ
Av/ Los Faisanes 170, Int. C
Urb. La Campiña
Chorrillos
LIMA
Email: genesalperu@genesal.com
Cel.: +511 266 5495



Ilustración 4 Gama rental en GENESAL ENERGY México

En el año que dejamos atrás, la pandemia estuvo muy presente y, pese a todas las consecuencias negativas que ha traído la crisis sanitaria, a lo largo de este tiempo **GENESAL ENERGY** ha sido considerada un servicio esencial. Por eso, **GENESAL ENERGY** se ha cargado de energía y ha investigado, avanzado y reforzado. Contribuyó a garantizar la seguridad en centros vitales e instalaciones críticas, como hospitales, puertos o aeropuertos, os cargamos de energía positiva más que nunca. Investigamos, avanzamos y nos reforzamos. Contribuimos a garantizar la seguridad en centros vitales e instalaciones críticas como hospitales, puertos o aeropuertos, y en el sector servicios diseñamos energía de emergencia para hoteles, complejos de oficina, administrativos...

La proximidad con el cliente, los servicios integrales en los que asumimos todo el proceso de la cadena, desde el diseño hasta la fabricación, suministro, instalación y mantenimiento de cada uno de los grupos que salen de fábrica, forman parte de nuestra identidad. A estas características se une ahora un factor clave: la sostenibilidad, la apuesta sin excusas por energías limpias y sostenibles. Es el futuro en el que debemos estar.

ESPAÑA
C/ Parroquia de Cortián D13-14
Pol. Ind. Bergondo
15165 Bergondo
A CORUÑA
Email: comunicacion@genesal.com
Tlfm.: +34 981 674 158

MÉXICO
C/ Jaime Balmes 11
Torre B, Piso 4, Oficina 403
Colonia Los Morales
CIUDAD DE MÉXICO
Email: genesalmexico@genesal.com
Cel.: +52 (55) 41 65 59 51

PERÚ
Av/ Los Faisanes 170, Int. C
Urb. La Campiña
Chorrillos
LIMA
Email: genesalperu@genesal.com
Cel.: +511 266 5495

PERFIL DE LA EMPRESA

Nombre	GENESAL ENERGY IB, S.A.
Naturaleza de la Propiedad y Forma Jurídica	Sociedad Anónima
Estructura de la Propiedad	Consejo de Administración
Sede Principal	C/Parroquia de Rois, B28 15165 – Polígono Industrial de Bergondo (A Coruña)
Países en los que desarrolla su actividad	Actividad principal: España Filiales: Perú y México.
Actividad Principal	Diseño, desarrollo y fabricación de Grupos Electrógenos
Sector económico en el que desarrolla su actividad	Siderometalúrgica
Principales productos	<p>GENESAL ENERGY cuenta con tres líneas de negocio, englobadas todas dentro de su “core business” que es la fabricación y mantenimiento de grupos electrógenos. La empresa cuenta con tres líneas de trabajo en las cuales se articula su actividad.</p> <ul style="list-style-type: none"> - Ingeniería: Área de negocio con una importante cartera de proyectos de I+D+i en la que se desarrollan tecnologías propias en colaboración con ingenierías y arquitectos. Para apoyar esta línea, la empresa cuenta con la Certificación UNE166002, de gran ayuda para mejorar las capacidades de la organización para realizar eficazmente las actividades de investigación, desarrollo e innovación. - Mantenimiento: Uno de los puntos diferenciadores de GENESAL ENERGY con la competencia y muy apreciado por sus clientes es su servicio de mantenimiento y postventa disponible los 365 días del año 24 horas. Esta línea de negocio es un vehículo para consolidar la relación con sus clientes. - Fabricación de grupos electrógenos: Esta línea se basa en el desarrollo de productos de primera calidad. Los grupos electrógenos que ofrece GENESAL ENERGY se dividen en dos grandes grupos:

ESPAÑA
C/ Parroquia de Cortiñán D13-14
Pol. Ind. Bergondo
15165 Bergondo
A CORUÑA
Email: comunicacion@genesal.com
Tlfm.: +34 981 674 158

MÉXICO
C/ Jaime Balmes 11
Torre B, Piso 4, Oficina 403
Colonia Los Morales
CIUDAD DE MÉXICO
Email: genesalmexico@genesal.com
Cel.: +52 (55) 41 65 59 51

PERÚ
Av/ Los Faisanes 170, Int. C
Urb. La Campiña
Chorrillos
LIMA
Email: genesalperu@genesal.com
Cel.: +511 266 5495

Principales mercados	<ul style="list-style-type: none"> - <i>Grupos electrógenos de cogeneración:</i> utilizan el calor generado como un subproducto de la generación eléctrica, pudiendo ser orientado a diversos fines, incrementando la eficiencia energética global del sistema. - <i>Grupos electrógenos de autogeneración:</i> Aportan la energía necesaria para garantizar la actividad de una empresa cuando se interrumpa el suministro eléctrico, resguardan las líneas de producción de cortes no programados o variaciones de voltaje que pueden afectar a determinados procesos. <p>Los mercados en los que opera GENESAL ENERGY se pueden resumir principalmente en dos: el mercado de energía continua y el mercado de energía de emergencia. El primero es habitual en países en vías de desarrollo, donde la red eléctrica no existe o no da las garantías necesarias, y el generador es el encargado de suministrar la energía durante gran parte del tiempo. La energía de emergencia es la que se instala donde sí hay una red fiable para asegurarse de que nunca faltará energía en caso de fallo de esa red.</p>
Sector de los principales clientes	Sector energético, telecomunicaciones, construcción, ingeniería.
Pertenencia a asociaciones empresariales nacionales y/o internacionales	<ul style="list-style-type: none"> - Asociación de Empresarios de Bergondo (ASEB) - Cámara de Comercio de A Coruña - Fundación Empresa Universidad Gallega (FEUGA) - Asociación de Industrias del Metal y Tecnologías Asociadas de Galicia (ASIME) - Clúster Gallego de Soluciones Ambientales e Economía Circular (VIRATEC) - Clúster Enerxías Renovables Galicia (CLUERGAL) - Asociación Española del Hidrógeno - Club Español de la Energía
Estrategia de sostenibilidad	<p>Desde GENESAL ENERGY se trabaja con una especial sensibilidad hacia el respecto de los Derechos Humanos y del Medio Ambiente, luchando contra todo tipo de corrupción y garantizando los derechos laborales de todos los trabajadores, sea cual sea su raza, sexo, religión, orientación sexual y opinión.</p> <p>Además, GENESAL ENERGY se encuentra desarrollando una línea de productos en el ámbito de la eficiencia energética.</p>
Premios y distinciones recibidos	Desde GENESAL ENERGY se trabaja con una especial sensibilidad hacia el cumplimiento de los Acuerdos de París, lo que implica respetar las tres dimensiones

Comentado [MF1]: Ver con Antia

ESPAÑA
C/ Parroquia de Cortián D13-14
Pol. Ind. Bergondo
15165 Bergondo
A CORUÑA
Email: comunicacion@genesal.com
Tlfm.: +34 981 674 158

MÉXICO
C/ Jaime Balmes 11
Torre B, Piso 4, Oficina 403
Colonia Los Morales
CIUDAD DE MÉXICO
Email: genesalmexico@genesal.com
Cel.: +52 (55) 41 65 59 51

PERÚ
Av/ Los Faisanes 170, Int. C
Urb. La Campiña
Chorrillos
LIMA
Email: genesalperu@genesal.com
Cel.: +511 266 5495

de la sostenibilidad: económica, medioambiental y social. Para nosotros ser competitivos significa no sólo crecer como empresa, sino hacerlo teniendo en cuenta el Medio Ambiente y los Derechos Humanos.

Así, por un lado, nuestra estrategia de sostenibilidad implica estar comprometidos con la lucha contra todo tipo de corrupción y garantizando los derechos laborales de todos los trabajadores, sea cual sea su raza, sexo, religión, orientación sexual y opinión. Por otro lado, hemos desarrollado un ambicioso Plan de Transición Ecológica, que nos permita avanzar en el camino hacia la descarbonización. Este Plan abarca diversas iniciativas, entre las que destacan el plan de movilidad sostenible, la instalación de un sistema fotovoltaico en las instalaciones de la empresa o el desarrollo de una línea de productos en el ámbito de la eficiencia energética, que sigan además con los principios marcados por la economía circular

ESPAÑA
C/ Parroquia de Cortián D13-14
Pol. Ind. Bergondo
15165 Bergondo
A CORUÑA
Email: comunicacion@genesal.com
Tlfm.: +34 981 674 158

MÉXICO
C/ Jaime Balmes 11
Torre B, Piso 4, Oficina 403
Colonia Los Morales
CIUDAD DE MÉXICO
Email: genesalmexico@genesal.com
Cel.: +52 (55) 41 65 59 51

PERÚ
Av/ Los Faisanes 170, Int. C
Urb. La Campiña
Chorrillos
LIMA
Email: genesalperu@genesal.com
Cel.: +511 266 5495

RESULTADOS ECONÓMICOS 2020

Cifra de negocio	13.419.493,17 €
Coste operativo	13.006.481,68 €
Salarios	2.353.653,57 €
Pagos a proveedores de fondos	136.814,08 €
Impuestos	68.645,20 €
Resultados Netos	298.683,40 €
Inversión en IDi	385.335,00 €

Comentado [MF2]: Aprovisionamientos + sueldos y salarios + otros gastos de explotación
DATOS DEL GRUPO

Comentado [MF3]: gastos financieros
DATOS DE GRUPO

ESPAÑA
C/ Parroquia de Cortiñán D13-14
Pol. Ind. Bergondo
15165 Bergondo
A CORUÑA
Email: comunicacion@genesal.com
Tlfm.: +34 981 674 158

MÉXICO
C/ Jaime Balmes 11
Torre B, Piso 4, Oficina 403
Colonia Los Morales
CIUDAD DE MÉXICO
Email: genesalmexico@genesal.com
Cel.: +52 (55) 41 65 59 51

PERÚ
Av/ Los Faisanes 170, Int. C
Urb. La Campiña
Chorrillos
LIMA
Email: genesalperu@genesal.com
Cel.: +511 266 5495

MEMORIA DE RSE

Periodo cubierto por la información de la Memoria de RSE	Desde el 01/01/2021 hasta el 31/12/2021
Fecha de presentación de la última Memoria de RSE	Agosto 2020
Ciclo de presentación de la Memoria RSE	Anual
Alcance de la Memoria de RSE	Esta Memoria abarca la actividad de toda la empresa a lo largo del 2021 en España y a nivel internacional.
Medidas para garantizar la precisión, exhaustividad y veracidad de la información presentada en la Memoria de RSE	Los datos suministrados provienen de fuentes internas y externas totalmente confiables.
Alcance y limitaciones que presenta la Memoria de RSE, en cuanto a la información que presenta	Alcance total de las actividades realizadas por el grupo empresarial.
Cambios relevantes en la entidad durante el periodo cubierto por la Memoria RSE	No se ha producido ningún cambio relevante en la entidad a lo largo del periodo analizado.
Cobertura de la Memoria de RSE	Cubre la actividad generada por el grupo GENESAL ENERGY en 2021
Cambios en el alcance, cobertura o métodos de valoración, con relación a la Memoria de RSE anterior	No se ha producido ningún cambio en el alcance de la memoria.
Datos de contacto de la persona responsable de la Memoria de RSE	Marcela Fernández ugidi@genesal.com

ESPAÑA
C/ Parroquia de Cortián D13-14
Pol. Ind. Bergondo
15165 Bergondo
A CORUÑA
Email: comunicacion@genesal.com
Tlfm.: +34 981 674 158

MÉXICO
C/ Jaime Balmes 11
Torre B, Piso 4, Oficina 403
Colonia Los Morales
CIUDAD DE MÉXICO
Email: genesalmexico@genesal.com
Cel.: +52 (55) 41 65 59 51

PERÚ
Av/ Los Faisanes 170, Int. C
Urb. La Campiña
Chorrillos
LIMA
Email: genesalperu@genesal.com
Cel.: +511 266 5495

RELACIÓN CON LOS GRUPOS DE INTERÉS

GENESAL ENERGY tiene identificados los grupos de interés tanto de su actividad como de sus proyectos, y mantiene con ellos un diálogo permanente, con el objetivo de identificar los asuntos que más interesan a quienes, de un modo u otro, tienen relación con la compañía.

Esta identificación garantiza que la estrategia de **GENESAL ENERGY** está en línea con las preocupaciones y expectativas de quienes se relacionan con la compañía o se ven afectados por su actividad.

El criterio utilizado ha sido el seleccionar aquellos grupos con los que **GENESAL ENERGY** mantiene un contacto continuado y con quién, además, posee una relación estrecha de colaboración, tal y como se refleja en el Sistema Integrado de Gestión de la empresa.

Por otro lado, se fomenta un diálogo bidireccional continuo con los grupos de interés, ya sea a través de correo electrónico, llamadas de teléfono, elaboración de informes, etc.

- **CLIENTES:** La mejora continua de nuestros productos persigue la mayor satisfacción de sus necesidades. Con ellos se mantiene un diálogo constante con el objetivo de obtener una retroalimentación que nos ayude a conocer el grado de satisfacción de nuestros productos y servicios, así como también ampliar el conocimiento de sus necesidades.
- **PROVEEDORES:** Se persigue obtener una relación comercial estable, que garantice la calidad de nuestros productos, así como también la sostenibilidad de nuestras actividades y de nuestro entorno.
- **EMPLEADOS:** A lo largo de 2021, se han impartido 1.274 horas de formación a los empleados, con el objetivo de mejorar sus competencias en el desempeño de sus labores.
- **CONSEJO DE ADMINISTRACIÓN:** Se ha conseguido mejorar los indicadores y cumplir con los objetivos establecidos para este periodo.
- **MEDIO AMBIENTE:** A lo largo de 2021 ha estado desarrollando proyectos de I+D+i con el objetivo de ofrecer a sus clientes unos productos con un menor impacto ambiental. Paralelamente, ha ejecutado diversas acciones

ESPAÑA
C/ Parroquia de Cortián D13-14
Pol. Ind. Bergondo
15165 Bergondo
A CORUÑA
Email: comunicacion@genesal.com
Tlfm.: +34 981 674 158

MÉXICO
C/ Jaime Balmes 11
Torre B, Piso 4, Oficina 403
Colonia Los Morales
CIUDAD DE MÉXICO
Email: genesalmexico@genesal.com
Cel.: +52 (55) 41 65 59 51

PERÚ
Av/ Los Faisanes 170, Int. C
Urb. La Campiña
Chorrillos
LIMA
Email: genesalperu@genesal.com
Cel.: +511 266 5495

internas, con la finalidad de cumplir con los objetivos ambientales establecidos para el periodo en cuestión, obteniendo unos resultados muy favorables y un fuerte compromiso, por parte de toda la organización, de continuar emprendiendo acciones orientadas a la mejora ambiental.

Además, a lo largo de 2021 se ha elaborado el Plan de Transición Ecológica de **GENESAL ENERGY**

ESPAÑA
C/ Parroquia de Cortiñán D13-14
Pol. Ind. Bergondo
15165 Bergondo
A CORUÑA
Email: comunicacion@genesal.com
Tlfm.: +34 981 674 158

MÉXICO
C/ Jaime Balmes 11
Torre B, Piso 4, Oficina 403
Colonia Los Morales
CIUDAD DE MÉXICO
Email: genesalmexico@genesal.com
Cel.: +52 (55) 41 65 59 51

PERÚ
Av/ Los Faisanes 170, Int. C
Urb. La Campiña
Chorrillos
LIMA
Email: genesalperu@genesal.com
Cel.: +511 266 5495

PROYECTOS DE I+D+I

GENESAL ENERGY hace una fuerte apuesta por la innovación en la eficiencia, destinando casi un 4 de su cifra de negocio para el desarrollo de proyectos de I+D+i.

El principal proyecto de I+D desarrollado en 2021 por **GENESAL ENERGY** ha sido el proyecto NEXTFACTORY.

NEXTFACTORY

El Proyecto **NEXTFACTORY** supone el *desarrollo e innovación estratégica en tecnologías, procesos avanzados y productos para fabricación sostenible de grupos electrógenos*. Este proyecto, supone un gran reto para **GENESAL ENERGY**, ya que es un proyecto a largo plazo (seis años) y con una inversión considerable. Este proyecto, que se ejecuta de manera individualizada, está siendo financiado por Fondos FEDER y el Centro para el Desarrollo Tecnológico Industrial (CDTI), con el apoyo del Ministerio de Economía, Industria y Competitividad.

Bajo el paraguas de este proyecto, se ha estado trabajando en un subproyecto **OGGY**, cuyo objetivo es el desarrollo de un sistema de aprovechamiento energético capaz alimentarse de diferentes fuentes de generación, almacenar energía durante un periodo de tiempo determinado y posteriormente distribuir esa misma energía entre los diferentes puntos de demanda, todo ello controlado a través de un algoritmo inteligente de control capaz de gestionar simultáneamente la generación, el almacenamiento y la demanda. El sistema será capaz de integrar diferentes fuentes de generación, tanto renovables como convencionales y tener la capacidad de llegar a funcionar totalmente aislados de la red principal.

ESPAÑA
C/ Parroquia de Cortián D13-14
Pol. Ind. Bergondo
15165 Bergondo
A CORUÑA
Email: comunicacion@genesal.com
Tlfm.: +34 981 674 158

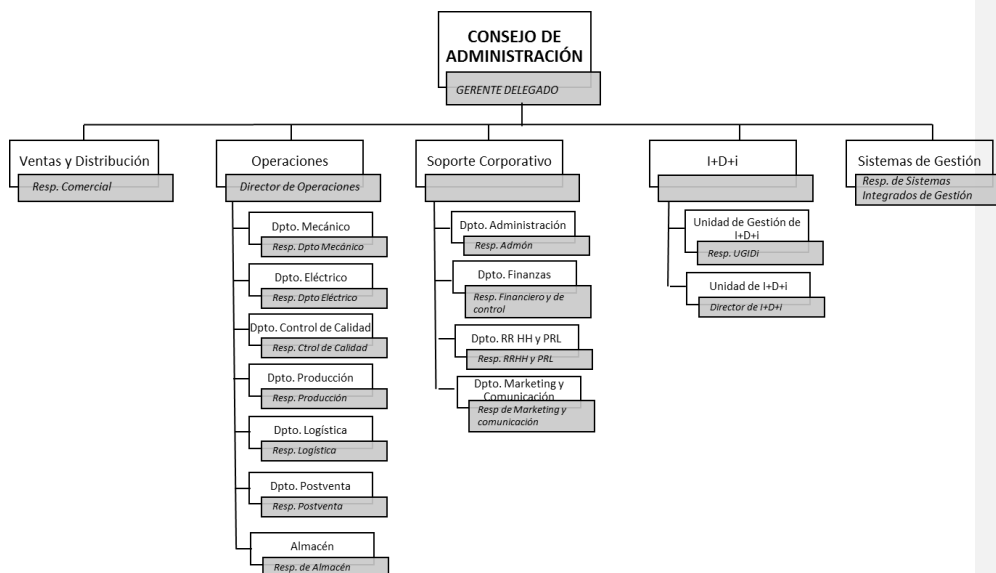
MÉXICO
C/ Jaime Balmes 11
Torre B, Piso 4, Oficina 403
Colonia Los Morales
CIUDAD DE MÉXICO
Email: genesalmexico@genesal.com
Cel.: +52 (55) 41 65 59 51

PERÚ
Av/ Los Faisanes 170, Int. C
Urb. La Campiña
Chorrillos
LIMA
Email: genesalperu@genesal.com
Cel.: +511 266 5495

EQUIPO HUMANO

El equipo humano de **GENESAL ENERGY** está compuesto por un grupo de profesionales cualificados para el desempeño de sus funciones y con una amplia experiencia en el sector.

La estructura de este equipo se organiza por departamentos, tal y como se muestra en el diagrama a continuación.



El Presidente del máximo órgano de gobierno ¿ocupa también un cargo ejecutivo?

Nº de miembros del máximo órgano de gobierno que sea independiente, desglosado por género

Nº de empleados

Si.

Fernando Cueto Fernández

Guillermo Docampo Carro

Julio César Arca Ruibal

José Manuel Fernández Parga

70

ESPAÑA
C/ Parroquia de Cortián D13-14
Pol. Ind. Bergondo
15165 Bergondo
A CORUÑA
Email: comunicacion@genesal.com
Tlf.: +34 981 674 158

MÉXICO
C/ Jaime Balmes 11
Torre B, Piso 4, Oficina 403
Colonia Los Morales
CIUDAD DE MÉXICO
Email: genesalmexico@genesal.com
Cel.: +52 (55) 41 65 59 51

PERU
Av/ Los Faisanes 170, Int. C
Urb. La Campiña
Chorrillos
LIMA
Email: genesalperu@genesal.com
Cel.: +511 266 5495

Porcentaje de mujeres	34%
Contratos indefinidos	60
Nº de empleos indirectos generados	50
Porcentaje de empleados cubiertos por Convenio colectivo	100% (incluyendo los desplazados)
Número de nuevas contrataciones	9
Número de formaciones recibidas por el personal	30

Indicadores de seguridad y salud en el trabajo

GENESAL ENERGY se encuentra desde 2016 certificada en **OHSAS 18001 Sistemas de gestión de la seguridad y salud en el trabajo**, y con la que espera disminuir la siniestralidad laboral, aumentar la productividad y fomentar una cultura preventiva mediante la integración de la prevención en el sistema general de la empresa y el compromiso de todos los trabajadores con la mejora continua en el desempeño de la SST. A lo largo de 2019, se ha realizado la transición a la ISO 45001, que ha sido certificada en enero de 2020. En mayo de 2021 se realizó la auditoría de seguimiento de dicha certificación, no habiendo obtenido ninguna No conformidad en este aspecto.

La Evaluación de Riesgos realizada por el Servicio de Prevención Ajeno ha determinado los riesgos susceptibles de ser corregidos por la organización, así como la prioridad con la que deben adoptarse las medidas de control, siempre proporcionales a dichos riesgos.

En el año 2021 se han producido 2 incidentes sin baja, pero no se registraron situaciones de emergencia durante el desempeño de nuestra actividad.

A continuación, se presentan los indicadores de Seguridad y Salud en el Trabajo para el periodo analizado:

	Índice de Incidencia		Índice de Gravedad		Índice de Frecuencia		Plantilla Media	Horas de Trabajo
	Sector	Empresa	Sector	Empresa	Sector	Empresa		
2021	25,51	25,16	0,81	0,15	25,30	14,00	70	123.200

	Nº días	Accidentes de Trabajo			Enfermedades profesionales		Accidentes de trabajo sin Baja	
		AT	R	AT-II	EP	R	AT	EP
		2	0	0	0	0	2	0
2021		0						

ESPAÑA
C/ Parroquia de Cortián D13-14
Pol. Ind. Bergondo
15165 Bergondo
A CORUÑA
Email: comunicacion@genesal.com
Tlfm.: +34 981 674 158

MÉXICO
C/ Jaime Balmes 11
Torre B, Piso 4, Oficina 403
Colonia Los Morales
CIUDAD DE MÉXICO
Email: genesalmexico@genesal.com
Cel.: +52 (55) 41 65 59 51

PERÚ
Av/ Los Faisanes 170, Int. C
Urb. La Campiña
Chorrillos
LIMA
Email: genesalperu@genesal.com
Cel.: +511 266 5495

PRINCIPIOS DEL PACTO MUNDIAL

A continuación, se describe el enfoque estratégico adoptado por **GENESAL ENERGY** para cada uno de los **10 Principios del Pacto Mundial**:

PRINCIPIOS DE DERECHOS HUMANOS

PRINCIPIO 1: Las empresas deben apoyar y respetar la protección de los Derechos Humanos fundamentales.

PRINCIPIO 2: Las empresas deben asegurarse de que sus empresas no son cómplices en la vulneración de los Derechos Humanos.

Valoración, política y objetivos

GENESAL ENERGY apoya y respeta la protección de Derechos Humanos Fundamentales, tanto los recogidos en la Declaración de Derechos Humanos como los desarrollados en la normativa y legislación que le es aplicable (Ley de Igualdad, Ley de Prevención de Riesgos Laborales, Legislación laboral, estatuto de los trabajadores, convenio colectivo, ...)

GENESAL ENERGY es firmante del **Pacto Mundial desde 2012** y comparte la convicción de que las prácticas empresariales basadas en principios universales contribuyen a la construcción de un mercado global más estable, equitativo e incluyente que fomentan sociedades más prósperas.

GENESAL ENERGY posee un Código de Comportamiento Ético en el que se expresa el rechazo explícito a todos aquellos abusos en el ámbito de los Derechos Humanos.

También la Política de Compras de **GENESAL ENERGY** obliga a sus proveedores a velar por el cumplimiento y apoyar la lucha contra la vulneración de los Derechos Humanos.

Implementación

Las acciones llevadas a cabo por **GENESAL ENERGY** en cumplimiento con estos dos principios son:

ESPAÑA
C/ Parroquia de Cortián D13-14
Pol. Ind. Bergondo
15165 Bergondo
A CORUÑA
Email: comunicacion@genesal.com
Tlfm.: +34 981 674 158

MÉXICO
C/ Jaime Balmes 11
Torre B, Piso 4, Oficina 403
Colonia Los Morales
CIUDAD DE MÉXICO
Email: genesalmexico@genesal.com
Cel.: +52 (55) 41 65 59 51

PERÚ
Av/ Los Faisanes 170, Int. C
Urb. La Campiña
Chorrillos
LIMA
Email: genesalperu@genesal.com
Cel.: +511 266 5495

- Se ha informado a los empleados y proveedores del Código de Comportamiento Ético.
- Se ha impartido formación a los nuevos empleados sobre Prevención de Riesgos Laborales.
- Se ha entregado a los trabajadores Equipos de Protección Individual, así como prendas de trabajo a todo el personal que pudiera requerirlo.
- Se ha realizado un seguimiento de la actividad preventiva y se ha realizado el mantenimiento del Sistema Integrado de Gestión, que regula, entre otros requisitos, la formación y contratación de personal.
- Se exige a nuestros proveedores el envío de la aceptación de los Criterios de Comportamiento Ético y de los Criterios Medio Ambientales, como paso previo a realizar cualquier transacción con ellos.

Medición de Resultados

GENESAL ENERGY evalúa periódicamente el cumplimiento del Código de Comportamiento Ético, tanto por parte de los empleados, como por los proveedores, dando de alta la incidencia en el Registro de No Conformidades del Sistema Integrado de Gestión, en caso de detectar su incumplimiento. Llegado el caso, la empresa podrá iniciar una acción correctiva para subsanar este inconveniente.

A lo largo del periodo analizado no se han detectado No conformidades referidas a este apartado.

ESPAÑA
C/ Parroquia de Cortián D13-14
Pol. Ind. Bergondo
15165 Bergondo
A CORUÑA
Email: comunicacion@genesal.com
Tlfm.: +34 981 674 158

MÉXICO
C/ Jaime Balmes 11
Torre B, Piso 4, Oficina 403
Colonia Los Morales
CIUDAD DE MÉXICO
Email: genesalmexico@genesal.com
Cel.: +52 (55) 41 65 59 51

PERÚ
Av/ Los Faisanes 170, Int. C
Urb. La Campiña
Chorrillos
LIMA
Email: genesalperu@genesal.com
Cel.: +511 266 5495

PRINCIPIOS LABORALES

PRINCIPIO 3: Las empresas debe apoyar la libertad de Asociación y el reconocimiento efectivo del derecho a la negociación colectiva.

PRINCIPIO 4: Las empresas deben apoyar la eliminación de toda forma de trabajo forzoso o realizado bajo coacción.

PRINCIPIO 5: Las empresas deben apoyar la erradicación del trabajo infantil.

PRINCIPIO 6: Las empresas deben apoyar la abolición de las prácticas de discriminación en el empleo y ocupación.

Valoración, política y objetivos

GENESAL ENERGY aplica en todo caso la normativa y legislación en vigor en temas laborales relacionados con la contratación, formación y promoción del personal. Internamente, en cumplimiento de la legislación en vigor, la empresa mantiene un diálogo con los trabajadores en aquellos casos en que proceda esta consulta.

Durante el periodo de análisis, **GENESAL ENERGY** no ha identificado en su actividad directa ninguna posibilidad que pueda poner en peligro el derecho a la libertad de asociación de su personal, ya que en todo momento se respeta la legislación en vigor en esta materia.

Respecto al cuarto principio, **GENESAL ENERGY** ha desempeñado una importante labor de reducción del riesgo en materia de seguridad y riesgos psicosociales y, en cuanto a la erradicación del trabajo infantil, en todo momento se tiene en cuenta la normativa en vigor.

La empresa garantiza el cumplimiento de este principio a través de:

- Consulta a los trabajadores.
- Aplicación de normativa y legislación laboral en materia de información, consulta y negociación con los trabajadores.

ESPAÑA
C/ Parroquia de Cortián D13-14
Pol. Ind. Bergondo
15165 Bergondo
A CORUÑA
Email: comunicacion@genesal.com
Tlfm.: +34 981 674 158

MÉXICO
C/ Jaime Balmes 11
Torre B, Piso 4, Oficina 403
Colonia Los Morales
CIUDAD DE MÉXICO
Email: genesalmexico@genesal.com
Cel.: +52 (55) 41 65 59 51

PERÚ
Av/ Los Faisanes 170, Int. C
Urb. La Campiña
Chorrillos
LIMA
Email: genesalperu@genesal.com
Cel.: +511 266 5495

- Mantenimiento del Sistema Integrado de Gestión, que en su apartado referente a la Seguridad y Salud en el Trabajo (ISO 45001), incluye aspectos como la consulta a los trabajadores, cumplimiento de legislación vigente, formación y prevención.

Implementación

Las acciones llevadas a cabo por **GENESAL ENERGY** en cumplimiento con estos principios son:

- Procedimiento de comunicaciones internas.
- Reuniones con trabajadores.
- Implantación de medidas de flexibilidad horaria para facilitar la conciliación.
- Procedimientos de consulta y diálogo con los trabajadores.

Medición de Resultados

GENESAL ENERGY evalúa periódicamente el cumplimiento de estos principios, no habiendo detectado ningún incumplimiento en el periodo analizado.

Con relación al **Sistema Integrado de Gestión**, en lo referente a Seguridad y Salud en el Trabajo, se ha observado que, en la última auditoría realizada por AENOR, el pasado mes de marzo, los **indicadores de seguimiento del Sistema de Gestión de SST** han arrojado unos resultados considerablemente mejores que años anteriores. Consecuentemente, los objetivos del Programa de SST también han mostrado una mejora significativa, a pesar de que no se han alcanzado todas las metas fijadas para el año 2020. Esto ha sido posible gracias al compromiso y empeño por parte de la Dirección y a la elevada implicación de todo el personal de **GENESAL ENERGY**.

ESPAÑA
C/ Parroquia de Cortián D13-14
Pol. Ind. Bergondo
15165 Bergondo
A CORUÑA
Email: comunicacion@genesal.com
Tlfm.: +34 981 674 158

MÉXICO
C/ Jaime Balmes 11
Torre B, Piso 4, Oficina 403
Colonia Los Morales
CIUDAD DE MÉXICO
Email: genesalmexico@genesal.com
Cel.: +52 (55) 41 65 59 51

PERÚ
Av/ Los Faisanes 170, Int. C
Urb. La Campiña
Chorrillos
LIMA
Email: genesalperu@genesal.com
Cel.: +511 266 5495

PRINCIPIOS MEDIOAMBIENTALES

PRINCIPIO 7: Las empresas deberán mantener un enfoque preventivo que favorezca el medio ambiente.

PRINCIPIO 8: Las empresas deben fomentar las iniciativas que promuevan una mayor responsabilidad ambiental.

PRINCIPIO 9: Las empresas deben favorecer el desarrollo y la difusión de las tecnologías respetuosas con el medio ambiente.

Valoración, política y objetivos

En línea con su compromiso con el medio ambiente, **GENESAL ENERGY** se compromete con el respeto y el cuidado del medioambiente, cumpliendo estrictamente con las leyes y normas existentes en materia de protección medioambiental, y valorando siempre el impacto que puedan tener las actividades realizadas por la compañía. Además, reconocemos la urgencia y la necesidad de implementar medidas no sólo a nivel corporativo, sino también concienciando a nuestros grupos de interés.

Muestra de este compromiso es su **Sistema de Gestión de Medio Ambiente según la ISO 14001**, implantado a finales de 2010, cuyo alcance es el *diseño, fabricación, reparación, mantenimiento y comercialización de Grupos Electrónicos con torre de iluminación y equipo de alumbrado* y que afecta a todo el personal.

Algunas de las obligaciones que implica esta gestión medio ambiental son:

- La identificación y control de aspectos medio ambientales relevantes, mediante indicadores de seguimiento que se revisan trimestralmente;
- La elaboración y comprobación de planes para situaciones de emergencia, como pueden ser el vertido de productos químicos contaminantes, situaciones de incendio, etc;
- La gestión de residuos, tanto peligrosos como no peligrosos;
- El control de vertidos, emisiones y ruidos;
- La exigencia a proveedores de cumplimiento de criterios medio ambientales;

ESPAÑA
C/ Parroquia de Cortián D13-14
Pol. Ind. Bergondo
15165 Bergondo
A CORUÑA
Email: comunicacion@genesal.com
Tlfm.: +34 981 674 158

MÉXICO
C/ Jaime Balmes 11
Torre B, Piso 4, Oficina 403
Colonia Los Morales
CIUDAD DE MÉXICO
Email: genesalmexico@genesal.com
Cel.: +52 (55) 41 65 59 51

PERÚ
Av/ Los Faisanes 170, Int. C
Urb. La Campiña
Chorrillos
LIMA
Email: genesalperu@genesal.com
Cel.: +511 266 5495

Esta certificación exige una auditoría anual en la que se evalúa el grado de implantación y de cumplimiento de dicha norma, revisando detalladamente la gestión medio ambiental de la empresa.

Además de este sistema de gestión, **GENESAL ENERGY** ha comenzado a realizar el cálculo de su Huella de Carbono corporativa, iniciativa clave a la hora de gestionar y reducir el impacto ambiental. Así, utilizando la herramienta del Ministerio para la Transición Ecológica y el Reto Demográfico de España (MITERD)¹, se han calculado las emisiones correspondientes a los Alcances 1+2 empezando por el año 2019². Es decir, que se calculan las emisiones directas de GEI generadas a partir de fuentes pertenecientes y controladas por la compañía y las emisiones indirectas de GEI asociadas a la generación de electricidad adquirida y consumida por la compañía.

La base del cálculo utilizado por esta herramienta se basa en aplicar la siguiente fórmula:

$$\text{Huella de Carbono} = \text{Dato de actividad} \times \text{Factor de emisión}$$

Donde:

- Dato de actividad. Hace referencia al parámetro que define el grado de actividad generadora de emisiones. Por ejemplo, litros de gasóleo tipo B.
Es la propia compañía la encargada de medir estos datos.
- Factor de emisión. Indica la cantidad de gases de efecto invernadero emitidos por cada unidad del parámetro “Dato de actividad”, y varían en función de las diferentes actividades que se traten. Por ejemplo, el factor de emisión del gasóleo tipo B en 2021 es de 2.686 kgCO₂/l.
En el caso de **GENESAL ENERGY**, todos los factores de emisión empleados son los propuestos por el MITERD.

Como resultado se obtiene una cantidad determinada de dióxido de carbono equivalente, el tCO₂e (toneladas de CO₂ equivalente), la unidad de medida que indica el potencial de calentamiento global (PCG) de cada uno de los gases de efecto invernadero, expresado en términos del PCG de una unidad de dióxido de carbono.

Implementación

Las acciones llevadas a cabo por **GENESAL ENERGY** en cumplimiento con estos principios son:

- Procedimientos del Sistema de Gestión de Medio Ambiente:
 - PR MA-01 Identificación de Requisitos Legales y evaluación del cumplimiento legal.
 - PR MA-02 Definición de aspectos ambientales y evaluación de la significatividad.
 - PR MA-03 Actuación ante emergencias.

¹ <https://www.miteco.gob.es/es/cambio-climatico/temas/mitigacion-politicas-y-medidas/calculadoras.aspx>

² Se realizan los cálculos desde el 2019 porque se elige este año como base para evaluar el impacto positivo o negativo de futuras iniciativas relacionadas con la reducción de emisiones.

ESPAÑA
C/ Parroquia de Cortián D13-14
Pol. Ind. Bergondo
15165 Bergondo
A CORUÑA
Email: comunicacion@genesal.com
Tlfm.: +34 981 674 158

MÉXICO
C/ Jaime Balmes 11
Torre B, Piso 4, Oficina 403
Colonia Los Morales
CIUDAD DE MÉXICO
Email: genesalmexico@genesal.com
Cel.: +52 (55) 41 65 59 51

PERÚ
Av/ Los Faisanes 170, Int. C
Urb. La Campiña
Chorrillos
LIMA
Email: genesalperu@genesal.com
Cel.: +511 266 5495

- PR MA-04 Gestión de residuos.
- PR MA-05 Control de residuos, emisiones y ruidos.
- Formación en el sistema de gestión ambiental para todo el personal de nueva incorporación.
- Promoción de la gestión ambiental en proveedores, exigiéndoles el cumplimiento de los Criterios Medio Ambientales establecidos.
- Se han planteado objetivos de reducción de consumo y de generación de residuos.
- Cálculo de la Huella de Carbono
- Fomento de las energías renovables mediante la instalación de un sistema fotovoltaico en las instalaciones de la compañía para el autoconsumo.
- Colaboración con instituciones público-privadas en materia de cambio climático y responsabilidad medioambiental.
- Se ha comenzado con la elaboración de un Plan de Transición Ecológica para la compañía, en el que se establezcan los objetivos de descarbonización a medio plazo de la compañía.

Medición de Resultados

Con relación a la **Gestión Medio Ambiental**, se ha observado que, en la última auditoría realizada por AENOR, el pasado mes de marzo, los **indicadores de seguimiento del Sistema de Gestión de Medio Ambiente** han arrojado unos resultados considerablemente mejores que años anteriores. Consecuentemente, los objetivos del Programa de Medio Ambiente también han mostrado una mejora significativa, a pesar de que no se han alcanzado todas las metas fijadas para el año 2021. Esto ha sido posible gracias al compromiso y empeño por parte de la Dirección y a la elevada implicación de todo el personal de **GENESAL ENERGY**.

Indicadores de Sostenibilidad del periodo:

A continuación, se muestran los indicadores de sostenibilidad de **GENESAL ENERGY**. En estos se muestra una mejora significativa con respecto al mismo periodo en el año anterior.

Aspecto ambiental directo	Indicador	2021	2020	diferencia
Emisiones de ozono procedentes de fotocopiadoras	Nº de copias anuales / Suma de kVA GE entregados	1,4215	1,1684	121,66%
Consumo de materias primas: DILUYENTE	L consumidos / Suma de kVA GE entregados	0,0235	0,0387	60,80%
Consumo de materias primas: IMPRIMACIÓN	L consumidos / Suma de kVA GE entregados	0,0258	0,0450	57,39%
Consumo de materias primas: PINTURA	L consumidos / Suma de kVA GE entregados	0,0291	0,0657	44,31%

ESPAÑA
C/ Parroquia de Cortián D13-14
Pol. Ind. Bergondo
15165 Bergondo
A CORUÑA
Email: comunicacion@genesal.com
Tlfm.: +34 981 674 158

MÉXICO
C/ Jaime Balmes 11
Torre B, Piso 4, Oficina 403
Colonia Los Morales
CIUDAD DE MÉXICO
Email: genesalmexico@genesal.com
Cel.: +52 (55) 41 65 59 51

PERÚ
Av/ Los Faisanes 170, Int. C
Urb. La Campiña
Chorrillos
LIMA
Email: genesalperu@genesal.com
Cel.: +511 266 5495

Emisiones de COV's	L productos químicos para pintura en base disolvente consumidos / Suma de kVA GE entregados	0,0326	0,0465	69,97%
Vertidos de aguas a la red de saneamiento	m3 agua consumidos/Suma de kVA GE entregados	0,0018	0,0049	36,04%
Generación de residuos de papel/ cartón	Nº kg retirados al año / Suma de kVA GE entregados	0,0010	0,0234	4,13%
Generación de residuos inorgánicos	Nº de contenedores de 0,2 Tn retirados año/ Suma de kVA GE entregados	0,0038	0,0037	101,90%
Generación de residuos orgánicos	Nº de contenedores de 0,2 Tn retirados año/ Suma de kVA GE entregados	0,0024	0,0024	98,78%
Generación envases mezclados	Kg anuales / Suma de kVA GE entregados	0,0060	0,0000	sin dato
Generación de plástico	Nº de contenedores de 0,2 Tn retirados año/ Suma de kVA GE entregados	0,0007	0,0128	5,65%
Generación de metales (chatarra) LER 170405	Kg anuales / Suma de kVA GE entregados	0,0398	0,2718	14,64%
Generación de madera	Kg anuales / Suma de kVA GE entregados	0,0000	0,0000	0,00%
Generación de residuos de tóner	Nº copias anuales / Suma de kVA GE entregados	1,4215	1,1684	121,66%
Generación de virutas ferrosas LER 120101	Kg anuales / Suma de kVA GE entregados	0,0000	0,0007	0,00%
Generación de virutas no ferrosas LER 120103	Kg anuales / Suma de kVA GE entregados	0,0000	0,0008	0,00%
Generación chatarra sucia con plástico LER 160106	Kg anuales / Suma de kVA GE entregados	0,0000	0,0031	0,00%
Generación de motores eléctricos LER 160118	Kg anuales / Suma de kVA GE entregados	0,0000	0,0334	0,00%
Generación de latón LER 170401	Kg anuales / Suma de kVA GE entregados	0,0000	0,0010	0,00%
Generación de aluminio LER 170402	Kg anuales / Suma de kVA GE entregados	0,0000	0,0040	0,00%
Generación de grandes aparatos RAEE'S origen doméstico LER 170407	Kg anuales / Suma de kVA GE entregados	0,0000	0,0158	0,00%
Generación de cable de cobre LER 170411	Kg anuales / Suma de kVA GE entregados	0,0000	0,0129	0,00%
Generación de grandes aparatos RAEE'S origen doméstico LER 200136	Kg anuales / Suma de kVA GE entregados	0,0000	0,0368	0,00%
Generación de RP's (fluorescentes usados)	Unidades anuales/Suma de kVA GE entregados	0,0000	0,0000	0,00%
Generación de RP's (equipos eléctricos y electrónicos desechados)	Unidades anuales/Suma de kVA GE entregados	0,0000	0,0000	0,00%
Generación de RP's (disolvente orgánico no halogenado)	Kg anuales / Suma de kVA GE entregados	0,0000	0,0000	0,00%
Generación de RP's (filtros de aceite)	Kg anuales / nº intervenciones totales SAT GENESAL	0,5984	1,0113	59,17%
Generación de RP's (baterías)	Kg anuales / nº intervenciones totales SAT GENESAL	1,6224	1,3833	117,28%

ESPAÑA
C/ Parroquia de Cortián D13-14
Pol. Ind. Bergondo
15165 Bergondo
A CORUÑA
Email: comunicacion@genesal.com
Tlfm.: +34 981 674 158

MÉXICO
C/ Jaime Balmes 11
Torre B, Piso 4, Oficina 403
Colonia Los Morales
CIUDAD DE MÉXICO
Email: genesalmexico@genesal.com
Cel.: +52 (55) 41 65 59 51

PERÚ
Av/ Los Faisanes 170, Int. C
Urb. La Campiña
Chorrillos
LIMA
Email: genesalperu@genesal.com
Cel.: +511 266 5495

Generación de RP's (envases vacíos)	Kg anuales / Suma de kVA GE entregados	0,0218	0,0502	43,30%
Generación de RP's (aceite)	Kg anuales / n° intervenciones totales SAT GENESAL	4,5870	5,7738	79,44%
Generación de RP's (absorbentes)	Kg anuales / n° intervenciones totales SAT GENESAL	0,3959	0,6643	59,60%
Generación de RP's (anticongelante)	Kg anuales / n° intervenciones totales SAT GENESAL	2,5311	1,6571	152,74%
Generación de RP's (aerosoles)	Kg anuales / Suma de kVA GE entregados	0,0000	0,0015	100,00%
Generación de RP's (residuos de pintura)	Kg anuales / Suma de kVA GE entregados	0,0258	0,0395	65,26%
Ruido ambiental debido al personal y equipo de oficinas	Media trabajadores	78	78	100,00%
Ruido ambiental causado por la producción de GE	% Maquinaria con marcado CE	100%	100%	100,00%
Consumo de agua	m3 consumidos año/Suma de kVA GE entregados	0,0018	0,0049	36,04%
Consumo de energía eléctrica	kWh anuales / Suma de kVA GE entregados	1,4596	2,0907	69,81%
Consumo de papel en actividades administrativas	Nº de paquetes de 500 folios / media trabajadores	2,5385	2,6154	97,06%
Consumo de tóner	Nº copias anuales / media trabajadores	1510,9744	1345,6923	112,28%
Consumo de combustible de vehículos	L combustible consumidos / n° intervenciones totales SAT GENESAL	14,1179	14,0633	100,39%
Consumo combustible de las pruebas a los GE	L combustible consumidos / Suma de kVA GE entregados	0,6088	0,4790	127,09%
Emisiones de gases de combustión procedentes de los vehículos	L combustible consumidos / N° vehículos	1649,9107	1575,0860	104,75%
Consumo de gas de soldadura	n° botellas 50L de gas inerte consumidos/Suma de kVA GE entregados	0,0002	0,0002	108,35%

Aspecto ambiental indirecto	Proceso en el que se produce	Impacto ambiental	Toxicidad	Gestión Ambiental	Capacidad de control	Significatividad
Consumo de materias primas	Fabricación de materias primas	Consumo de recursos naturales	3	1	1	5
Emisiones atmosféricas	Fabricación de materias primas	Contaminación atmosférica	3	1	1	5
Generación de RP's	Fabricación de materias primas	Contaminación de aguas y suelo	3	1	1	5
Generación de RNP's	Fabricación de materias primas	Contaminación de aguas y suelo	2	1	1	4
Consumo de agua	Fabricación de materias primas	Consumo de recursos naturales	1	1	1	3
Consumo de energía	Fabricación de materias primas	Consumo de recursos naturales	2	1	1	4
Vertido de aguas	Fabricación de materias primas	Contaminación de aguas	2	1	1	4
Generación de ruido ambiental	Fabricación de materias primas	Contaminación acústica	2	1	1	4

ESPAÑA
C/ Parroquia de Cortián D13-14
Pol. Ind. Bergondo
15165 Bergondo
A CORUÑA
Email: comunicacion@genesal.com
Tlfm.: +34 981 674 158

MÉXICO
C/ Jaime Balmes 11
Torre B, Piso 4, Oficina 403
Colonia Los Morales
CIUDAD DE MÉXICO
Email: genesalmexico@genesal.com
Cel.: +52 (55) 41 65 59 51

PERÚ
Av/ Los Faisanes 170, Int. C
Urb. La Campiña
Chorrillos
LIMA
Email: genesalperu@genesal.com
Cel.: +511 266 5495

Consumo de combustibles	Fabricación de materias primas	Consumo de recursos naturales	3	1	1	5
Emisiones atmosféricas	Distribución y almacenamiento de materias primas	Contaminación atmosférica	3	1	1	5
Generación de RP's	Distribución y almacenamiento de materias primas	Contaminación de aguas y suelo	3	1	1	5
Generación de RNP's	Distribución y almacenamiento de materias primas	Contaminación de aguas y suelo	1	1	1	3
Consumo de agua	Distribución y almacenamiento de materias primas	Consumo de recursos naturales	1	1	1	3
Consumo de energía	Distribución y almacenamiento de materias primas	Consumo de recursos naturales	2	1	1	4
Vertido de aguas	Distribución y almacenamiento de materias primas	Contaminación de aguas	1	1	1	3
Generación de ruido ambiental	Distribución y almacenamiento de materias primas	Contaminación acústica	1	1	1	3
Consumo de combustibles	Distribución y almacenamiento de materias primas	Consumo de recursos naturales	3	1	1	5
Consumo de materias primas	Servicios (Talleres, Gestores, Mantenimiento De Equipos Informáticos, limpieza de instalaciones)	Consumo de recursos naturales	3	1	1	5
Consumo de energía	Servicios (Talleres, Gestores, Mantenimiento De Equipos Informáticos, limpieza de instalaciones)	Consumo de recursos naturales	2	1	1	4
Emisiones atmosféricas	Servicios (Talleres, Gestores, Mantenimiento De Equipos Informáticos, limpieza de instalaciones)	Contaminación atmosférica	3	1	1	5
Generación de RP's	Servicios (Talleres, Gestores, Mantenimiento De Equipos Informáticos, limpieza de instalaciones)	Contaminación de aguas y suelo	3	1	1	5
Generación de RNP's	Servicios (Talleres, Gestores, Mantenimiento De Equipos Informáticos, limpieza de instalaciones)	Contaminación de aguas y suelo	2	1	1	4

ESPAÑA
C/ Parroquia de Cortián D13-14
Pol. Ind. Bergondo
15165 Bergondo
A CORUÑA
Email: comunicacion@genesal.com
Tlfm.: +34 981 674 158

MÉXICO
C/ Jaime Balmes 11
Torre B, Piso 4, Oficina 403
Colonia Los Morales
CIUDAD DE MÉXICO
Email: genesalmexico@genesal.com
Cel.: +52 (55) 41 65 59 51

PERÚ
Av/ Los Faisanes 170, Int. C
Urb. La Campiña
Chorrillos
LIMA
Email: genesalperu@genesal.com
Cel.: +511 266 5495

Consumo de agua	Servicios (Talleres, Gestores, Mantenimiento De Equipos Informáticos, limpieza de instalaciones)	Consumo de recursos naturales	1	1	1	3
Consumo de energía	Servicios (Talleres, Gestores, Mantenimiento De Equipos Informáticos, limpieza de instalaciones)	Consumo de recursos naturales	2	1	1	4
Vertido de aguas	Servicios (Talleres, Gestores, Mantenimiento De Equipos Informáticos, limpieza de instalaciones)	Contaminación de aguas	1	1	1	3
Generación de ruido ambiental	Servicios (Talleres, Gestores, Mantenimiento De Equipos Informáticos, limpieza de instalaciones)	Contaminación acústica	1	1	1	3
Consumo de combustibles	Servicios (Talleres, Gestores, Mantenimiento De Equipos Informáticos, limpieza de instalaciones)	Consumo de recursos naturales	3	1	1	5
Consumo de materias primas	Mantenimiento de GE en instalación de cliente	Consumo de recursos naturales	3	1	1	5
Emisiones atmosféricas	Mantenimiento de GE en instalación de cliente	Contaminación atmosférica	3	1	1	5
Generación de RNP's	Mantenimiento de GE en instalación de cliente	Contaminación de aguas y suelo	1	1	1	3
Consumo de agua	Mantenimiento de GE en instalación de cliente	Consumo de recursos naturales	1	1	1	3
Consumo de energía	Mantenimiento de GE en instalación de cliente	Consumo de recursos naturales	2	1	1	4
Vertido de aguas	Mantenimiento de GE en instalación de cliente	Contaminación de aguas	1	1	1	3
Generación de ruido ambiental	Mantenimiento de GE en instalación de cliente	Contaminación acústica	1	1	1	3
Consumo de combustibles	Mantenimiento de GE en instalación de cliente	Consumo de recursos naturales	3	1	1	5
Emisiones atmosféricas	Uso del GE por cliente	Contaminación atmosférica	3	1	1	5

ESPAÑA
C/ Parroquia de Cortián D13-14
Pol. Ind. Bergondo
15165 Bergondo
A CORUÑA
Email: comunicacion@genesal.com
Tlfm.: +34 981 674 158

MÉXICO
C/ Jaime Balmes 11
Torre B, Piso 4, Oficina 403
Colonia Los Morales
CIUDAD DE MÉXICO
Email: genesalmexico@genesal.com
Cel.: +52 (55) 41 65 59 51

PERÚ
Av/ Los Faisanes 170, Int. C
Urb. La Campiña
Chorrillos
LIMA
Email: genesalperu@genesal.com
Cel.: +511 266 5495

Generación de RP's	Uso del GE por cliente	Contaminación de aguas y suelo	3	1	1	5
Generación de RNP's	Uso del GE por cliente	Contaminación de aguas y suelo	1	1	1	3
Consumo de agua	Uso del GE por cliente	Consumo de recursos naturales	1	1	1	3
Consumo de energía	Uso del GE por cliente	Consumo de recursos naturales	2	1	1	4
Vertido de aguas	Uso del GE por cliente	Contaminación de aguas	1	1	1	3
Generación de ruido ambiental	Uso del GE por cliente	Contaminación acústica	3	1	1	5
Consumo de combustibles	Uso del GE por cliente	Consumo de recursos naturales	3	1	1	5
Consumo de materias primas	Gestión del GE al final de su vida útil	Consumo de recursos naturales	3	1	1	5
Emisiones atmosféricas	Gestión del GE al final de su vida útil	Contaminación atmosférica	3	1	1	5
Generación de RP's	Gestión del GE al final de su vida útil	Contaminación de aguas y suelo	3	1	1	5
Generación de RNP's	Gestión del GE al final de su vida útil	Contaminación de aguas y suelo	2	1	1	4
Consumo de agua	Gestión del GE al final de su vida útil	Consumo de recursos naturales	1	1	1	3
Consumo de energía	Gestión del GE al final de su vida útil	Consumo de recursos naturales	2	1	1	4
Vertido de aguas	Gestión del GE al final de su vida útil	Contaminación de aguas	1	1	1	3
Generación de ruido ambiental	Gestión del GE al final de su vida útil	Contaminación acústica	1	1	1	3
Consumo de combustibles	Gestión del GE al final de su vida útil	Consumo de recursos naturales	3	1	1	5
Consumo de materias primas	Obra nuevas instalaciones	Consumo de recursos naturales	3	1	1	5
Emisiones atmosféricas	Obra nuevas instalaciones	Contaminación atmosférica	3	1	1	5
Generación de RP's	Obra nuevas instalaciones	Contaminación de aguas y suelo	3	1	1	5
Generación de RNP's	Obra nuevas instalaciones	Contaminación de aguas y suelo	2	1	1	4
Consumo de agua	Obra nuevas instalaciones	Consumo de recursos naturales	1	1	1	3
Consumo de energía	Obra nuevas instalaciones	Consumo de recursos naturales	2	1	1	4
Vertido de aguas	Obra nuevas instalaciones	Contaminación de aguas	1	1	1	3
Generación de ruido ambiental	Obra nuevas instalaciones	Contaminación acústica	1	1	1	3
Consumo de combustibles	Obra nuevas instalaciones	Consumo de recursos naturales	3	1	1	5

Accidente	Aspecto ambiental	Probabilidad	Severidad	Significancia	Plan de acción
-----------	-------------------	--------------	-----------	---------------	----------------

ESPAÑA
C/ Parroquia de Cortián D13-14
Pol. Ind. Bergondo
15165 Bergondo
A CORUÑA
Email: comunicacion@genesal.com
Tlfm.: +34 981 674 158

MEXICO
C/ Jaime Balmes 11
Torre B, Piso 4, Oficina 403
Colonia Los Morales
CIUDAD DE MEXICO
Email: genesalmexico@genesal.com
Cel.: +52 (55) 41 65 59 51

PERU
Av/ Los Faisanes 170, Int. C
Urb. La Campiña
Chorrillos
LIMA
Email: genesalperu@genesal.com
Cel.: +511 266 5495

Incendio en instalaciones	Emisiones atmosféricas	0	3	0	Ver F MA-03.1
Incendio en instalaciones	Generación de RP's	0	3	0	Ver F MA-03.1
Incendio en instalaciones	Generación de RNP's	0	1	0	Ver F MA-03.1
Incendio en instalaciones	Consumo de agua	0	1	0	Ver F MA-03.1
Incendio en instalaciones	Consumo de energía	0	1	0	Ver F MA-03.1
Incendio en instalaciones	Vertido de aguas	0	3	0	Ver F MA-03.1
Incendio en instalaciones	Generación de ruido ambiental	0	2	0	Ver F MA-03.1
Incendio en instalaciones	Consumo de combustibles	0	1	0	Ver F MA-03.1
Inundación	Consumo de materias primas	0	1	0	Ver F MA-03.1
Inundación	Generación de RP's	0	3	0	Ver F MA-03.1
Inundación	Generación de RNP's	0	1	0	Ver F MA-03.1
Inundación	Consumo de agua	0	1	0	Ver F MA-03.1
Inundación	Consumo de energía	0	1	0	Ver F MA-03.1
Inundación	Vertido de aguas	0	3	0	Ver F MA-03.1
Vertido por rotura de productos químicos	Consumo de materias primas	0	1	0	Ver F MA-03.1
Vertido por rotura de productos químicos	Generación de RP's	0	3	0	Ver F MA-03.1
Vertido por rotura de productos químicos	Generación de RNP's	0	1	0	Ver F MA-03.1
Vertido por rotura de productos químicos	Consumo de agua	0	1	0	Ver F MA-03.1
Vertido por rotura de productos químicos	Consumo de energía	0	1	0	Ver F MA-03.1
Vertido por rotura de productos químicos	Vertido de aguas	0	3	0	Ver F MA-03.1
Derrame de aceite/productos químicos por accidente de vehículo	Consumo de materias primas	0	1	0	Ver F MA-03.1
Derrame de aceite/productos químicos por accidente de vehículo	Generación de RP's	0	3	0	Ver F MA-03.1
Derrame de aceite/productos químicos por accidente de vehículo	Generación de RNP's	0	1	0	Ver F MA-03.1
Derrame de aceite/productos químicos por accidente de vehículo	Consumo de agua	0	1	0	Ver F MA-03.1
Derrame de aceite/productos químicos por accidente de vehículo	Vertido de aguas	0	3	0	Ver F MA-03.1

ESPAÑA
C/ Parroquia de Cortián D13-14
Pol. Ind. Bergondo
15165 Bergondo
A CORUÑA
Email: comunicacion@genesal.com
Tlfm.: +34 981 674 158

MÉXICO
C/ Jaime Balmes 11
Torre B, Piso 4, Oficina 403
Colonia Los Morales
CIUDAD DE MÉXICO
Email: genesalmexico@genesal.com
Cel.: +52 (55) 41 65 59 51

PERÚ
Av/ Los Faisanes 170, Int. C
Urb. La Campiña
Chorrillos
LIMA
Email: genesalperu@genesal.com
Cel.: +511 266 5495

Derrame de aceite/productos químicos por accidente de vehículo	Consumo de combustibles	0	1	0	Ver F MA-03.1
Vertido o derrame durante la realización de trabajos de mantenimiento	Consumo de materias primas	0	1	0	Ver F MA-03.1
Vertido o derrame durante la realización de trabajos de mantenimiento	Generación de RP's	0	3	0	Ver F MA-03.1
Vertido o derrame durante la realización de trabajos de mantenimiento	Generación de RNP's	0	1	0	Ver F MA-03.1
Vertido o derrame durante la realización de trabajos de mantenimiento	Consumo de agua	0	1	0	Ver F MA-03.1
Vertido o derrame durante la realización de trabajos de mantenimiento	Consumo de energía	0	1	0	Ver F MA-03.1
Vertido o derrame durante la realización de trabajos de mantenimiento	Vertido de aguas	0	3	0	Ver F MA-03.1

Respecto al desarrollo de productos innovadores más eficientes y con un menor impacto medio ambiental, **GENESAL ENERGY** ha desarrollado a lo largo de los últimos 6 años **30 proyectos innovadores**, siempre con el objetivo de generar energía con un menor consumo y tratando de implementar el uso de combustibles menos perjudiciales para el medio ambiente.

ESPAÑA
C/ Parroquia de Cortián D13-14
Pol. Ind. Bergondo
15165 Bergondo
A CORUÑA
Email: comunicacion@genesal.com
Tlfm.: +34 981 674 158

MÉXICO
C/ Jaime Balmes 11
Torre B, Piso 4, Oficina 403
Colonia Los Morales
CIUDAD DE MÉXICO
Email: genesalmexico@genesal.com
Cel.: +52 (55) 41 65 59 51

PERÚ
Av/ Los Faisanes 170, Int. C
Urb. La Campiña
Chorrillos
LIMA
Email: genesalperu@genesal.com
Cel.: +511 266 5495

PRINCIPIOS ANTICORRUPCIÓN

PRINCIPIO 10: Las empresas deben trabajar en contra de la corrupción en todas sus formas, incluidas la extorsión y el soborno.

Valoración, política y objetivos

GENESAL ENERGY cuenta con una política de RSE aprobada por la dirección, en la que se hace mención de rechazo a toda forma de corrupción, extorsión y blanqueo de capitales.

El riesgo en cuanto a corrupción es muy bajo, aun así, se ha decidido la elaboración de un código de conducta, tanto para el personal de la empresa como proveedores.

Implementación

GENESAL ENERGY ha llevado a cabo una evaluación de riesgos relacionados con la corrupción y riesgos significativos detectados.

Medición de Resultados

En la evaluación realizada por **GENESAL ENERGY** no se han detectado riesgos relacionados con la corrupción y riesgos significativos. Del mismo modo no se han identificado incidentes relacionados con la corrupción, la extorsión o el soborno

ESPAÑA
C/ Parroquia de Cortián D13-14
Pol. Ind. Bergondo
15165 Bergondo
A CORUÑA
Email: comunicacion@genesal.com
Tlfm.: +34 981 674 158

MÉXICO
C/ Jaime Balmes 11
Torre B, Piso 4, Oficina 403
Colonia Los Morales
CIUDAD DE MÉXICO
Email: genesalmexico@genesal.com
Cel.: +52 (55) 41 65 59 51

PERÚ
Av/ Los Faisanes 170, Int. C
Urb. La Campiña
Chorrillos
LIMA
Email: genesalperu@genesal.com
Cel.: +511 266 5495