

Communication On Progress
2022

1. LA LETTRE DU PRESIDENT

Créé en 1989, STACI est le leader européen de solutions logistiques B2B et B2B2C pour les entreprises qui souhaitent externaliser tout ou une partie des opérations d'approvisionnement de leur réseau ou de leurs clients. Aujourd'hui fort de 55 sites qui couvrent désormais l'ensemble de l'Europe de l'Ouest et les Etats-Unis, le Groupe raisonne sur le principe de business unit. Ce modèle permet de construire une structure à la fois proche de ces salariés mais aussi de ces clients avec une équipe dédiée.

Nos business unit nous permettent une évolution comme une PME favorisant pour nos employés une mobilité importante grâce à la duplication de nos process.

Depuis 2010, nous avons consolidés et développés notre système qualité et RH nous permettant de nous insérer chaque jour un peu plus dans une démarche RSE.

Afin d'ancrer celle-ci un peu plus au sein de la société, il a été décidé en 2015 d'adhérer au Pacte mondial des nations Unies. L'objectif premier étant de structurer notre politique, réfléchir à de nouveaux objectifs et plans d'actions et faire un bilan annuel des années précédentes.

Je remercie tous nos collaborateurs qui s'investissent dans nos actions et je réitère mon engagement à soutenir les dix principes du Pacte Mondial des Nations Unies.

Je m'engage également à faire une communication claire et publique de nos actions, de nos résultats et d'en informer aussi bien nos salariés que nos partenaires et clients.



Thomas MORTIER
CEO STACI

SOMMAIRE

1. Lettre du président.....	2
2. Présentation de STACI.....	4
3. Notre expertise.....	6
4. Nos clés de succès.....	7
5. Nos actions dans les thématiques du Pactes des Nations Unies	8

2. STACI en quelques chiffres

- Création en 1989
- 2 500 collaborateurs, 300 intérimis
- 63 sites
- 710 000 m²



- Actionnnariat : Ardian (majoritaire)
Société Générale Capital Partenaires
Managers Staci
- 2000 clients partenaires
- 25 millions de commandes par an
- 447 M€ de chiffre d'affaires en 2021
- 520 M€ de chiffre d'affaires en 2022(B)



CA X 2,5 en 10 ans

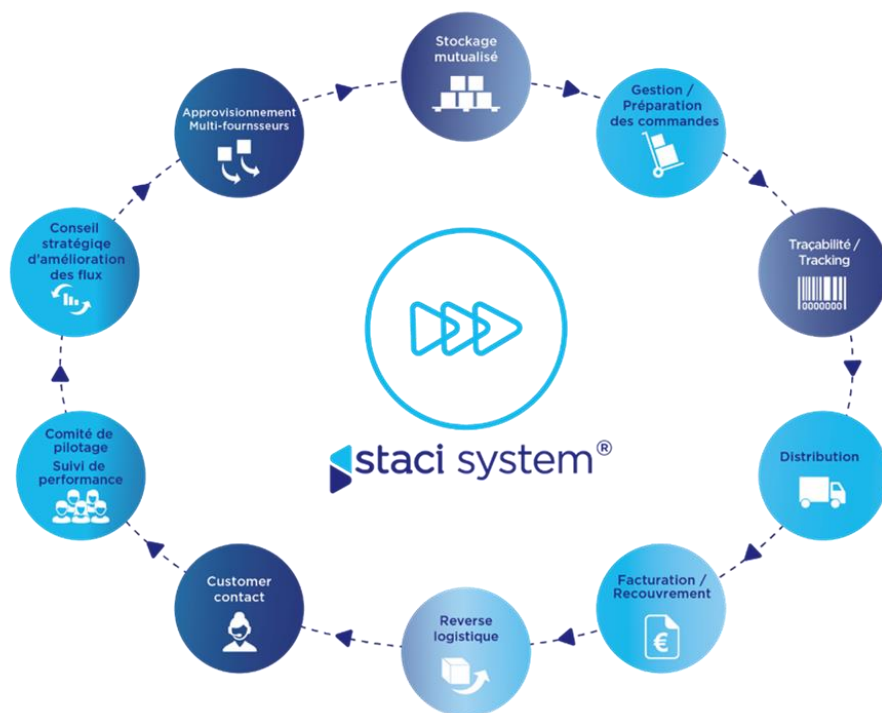
Staci, acteur majeur de la logistique multi-canal, est un partenaire :

-Ambitieux qui puise dans ses valeurs la conviction que sa stratégie économique est indissociable d'engagements forts pour la société et pour l'environnement.

-Conscient de sa responsabilité, celle de guider l'entreprise et le secteur vers l'avenir, en veillant à son impact positif sur les populations et sur la planète

-Engagé dans une démarche d'amélioration continue en phase avec les Objectifs de Développement Durable de l'ONU

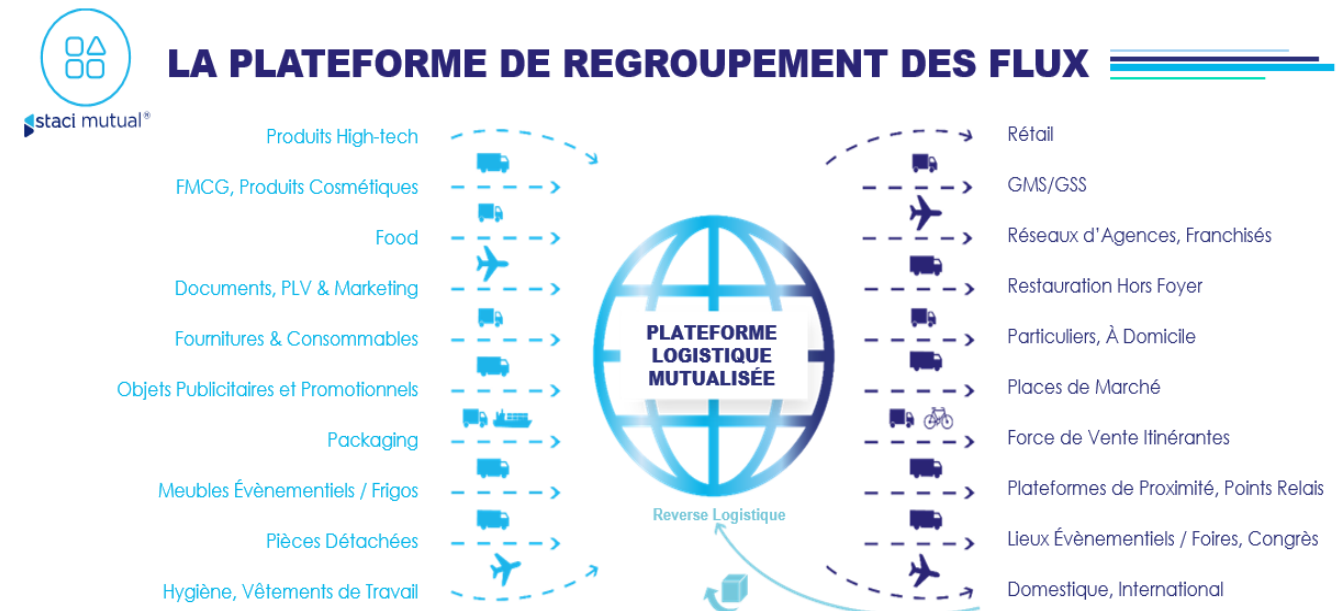
3. Notre Offre de service



- Sites multi-clients
- Mutualisation des ressources et des moyens
- Coûts variables "Pay as you use"
- Solutions personnalisables
- Optimisateur de transport
- Système d'information entièrement paramétrable
- BI reporting
- Gestion des flux financiers : procure to pay, order to cash, financement du stock

4. Nos facteurs clés de succès

Notre spécialité est de regrouper les flux de nos clients afin de mutualiser les distributions dans leurs réseaux.



Une logistique
sur mesure



staci system®

La mutualisation
maîtrisant les
^ .



staci mutual®



staci kit-fid®



staci e-logistic®

Accompagne-
ment personnalisé

Innovation
digitale

5. Nos actions dans les thématiques du Pactes des nations Unies en 2022

L'ensemble de nos actions RSE sont guidées par notre politique ci-dessous.



A CSR strategy driven by the ambition to be one of the most virtuous of our sector.

Corporate social responsibility is an integral part of how we do business at Staci. Our approach is based on 3 pillars: our People, our Business integrity and our Planet.

Our People:

Our growth relies on the knowledge, skills and engagement of our people. Staci's success depends on our employees' sustained performance and the opportunities they are given to develop and grow over the course of their careers.

As a socially responsible employer, accident prevention, health and safety are permanent priorities across all our business lines. Everywhere we operate, we have an unshakeable commitment to protecting the physical and mental wellbeing of our employees.

Our Business integrity:

We are committed to conducting all aspects of our business with integrity and upholding responsible business practices in our own operations as well as in external engagements.

At Staci, we place the Customer satisfaction at the center of everything we do and we are involved in and dedicated to achieving Quality excellence for our services.

Our Planet:

Climate change is the greatest challenge of our generation and Staci is committed to doing our part to prevent it.

Across all areas of our business, our climate change program aims to measure and reduce our carbon footprint across the entire value chain. Also, we are promoting initiatives to limiting waste generation and optimizing recycling in our operations.

We encourage all our suppliers and transporters to adhere in our approach.



Thomas Mortier – CEO Staci

L'année 2022 est marquée par l'engagement de Staci dans une nouvelle stratégie RSE.

Cette Stratégie s'organise autour de trois axes principaux :

- La richesse des femmes & des hommes
- Des solutions innovantes pour préserver l'environnement
- L'intégrité dans la conduite de nos affaires

Et de dix engagements :

1. Permettre à chacun de révéler son potentiel
2. Protéger la santé et la sécurité de nos collaborateurs
3. Faciliter le quotidien de nos collaborateurs pour une meilleure satisfaction client
4. Des solutions transport optimisées et sur-mesure
5. Une politique carbone ambitieuse
6. Optimiser nos emballages
7. Valoriser nos déchets
8. Réduire notre consommation d'énergie
9. Des achats responsables pour des relations durables basées sur la confiance
10. Ethique : code de bonne conduite

- Droit de l'homme



Principes :

Principe 1 : Les entreprises sont invitées à promouvoir et à respecter la protection du droit international relatif aux Droits de l'Homme.

Principe 2 : Les entreprises sont invitées à veiller à ne pas se rendre complices de violations des Droits de l'Homme.

Nos Actions :

Le Groupe STACI s'engage à promouvoir l'application de la Déclaration Universelle des Droits de l'Homme lors de l'exécution de ses opérations.

Staci s'engagent également à exiger la même chose de ses partenaires.

Ainsi, nous demandons à nos fournisseurs de s'engager à respecter les thématiques suivantes :

- Liberté syndicale et droit de négociation collective
- Recours au travail forcé ou obligatoire
- Travail des enfants
- Discrimination
- Heures travaillées
- Rémunération

- La Santé et Sécurité au travail

En interne, le code de conduite permet de disposer d'un cadre de référence pour notre conduite au quotidien.

Les pratiques de recrutement, de management et les relations inter collègues sont des activités qui sont abordés dans ce code.

Chacun dans l'entreprise est formé à ce code et en cas de manquement toute information peut être remontée au comité d'éthique.

Ce comité mis en place pour traiter les remontés d'information n'a reçu aucun message.

Il est bien entendu qu'un test de fonctionnement est fait pour s'assurer de la bonne marche du système.

-Droit du travail



Principes :

Principe 3 : Les entreprises sont invitées à respecter la liberté d'association et à reconnaître le droit de négociation collective.

Principe 4 : Les entreprises sont invitées à contribuer à l'élimination de toutes les formes de travail forcé ou obligatoire.

Principe 5 : Les entreprises sont invitées à contribuer à l'abolition effective du travail des enfants.

Principe 6 : Les entreprises sont invitées à contribuer à l'élimination de toute discrimination en matière d'emploi et de profession.

Nos Actions :

Notre code de conduite impose les règles suivantes à l'ensemble de nos collaborateurs.

- Développement du Dialogue social
- Lutte contre le harcèlement

- Mode de recrutement non discriminatoire et transparent
- Formation et accompagnement des carrières
- Formation et respect de la diversité et de l'inclusion
- Santé et sécurité au travail

Ce code de conduite a été signé par l'ensemble des collaborateurs et fait l'objet de formations ciblées pour que chacun intègre ces éléments dans ses activités.

-Environnement



Principes :

Principe 7 : Les entreprises sont invitées à appliquer l'approche de précaution face aux problèmes touchant l'environnement.

Principe 8 : Les entreprises sont invitées à prendre des initiatives tendant à promouvoir une plus grande responsabilité en matière d'environnement.

Principe 9 : Les entreprises sont invitées à favoriser la mise au point et la diffusion de technologies respectueuses de l'environnement.

Nos Actions :

Pour pouvoir travailler sur des pistes de réduction de son empreinte environnementale, Staci a travaillé sur les mesures des différents indicateurs environnementaux.

Il s'agit de :

- La consommation énergétique
- Les natures et quantités de déchet
- Les émissions carbone du groupe

Les indicateurs 2022 :

Consommation d'énergie

	2017	2018	2019	2020	2021
Consommation Electricité en KWh	7 748 762	7 936 017	7 554 236	5 379 413	6 914 000
Consommation Gaz en KWh	7 715 109	9 596 825	15 362 214	13 081 148	14 255 600

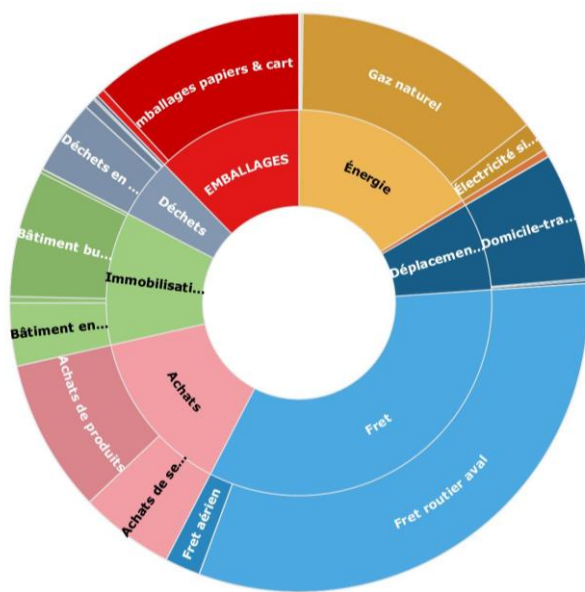
Tonnage des déchets

Nature du déchet	Tonnage	%
EMBALLAGES/PAPIERS/CARTONS	3094,65	58,69
DECHETS INDUSTRIELS BANALS	1825,551	34,62
BOIS	290,539	5,51
FERRAILLES/METAUX	16,025	0,30
DID	12,791	0,24
BIODECHETS	12,68	0,24
BOISSONS	9,48	0,18
HUMIDITE	6,401	0,12
DEEE	3,659	0,07
VERRE	0,474	0,01
CIGARETTES ET TABAC	0,366	0,01
PLASTIQUE	0,329	0,01
TOTAL	5272,945	100

Bilan Carbone

Nos émissions carbone pour la partie France ont la répartition suivante.

Sur la fin de l'année 2022, nous allons finaliser les résultats des différentes filiales dans le monde et commencer une étude de stratégie climat alignée avec les accords de Paris.



Postes	Émissions en tCO2	Part en %
Fret	13 114	34%
Énergie	6 277	16%
Achats	5 405	14%
EMBALLAGES	4 782	12%
Immobilisations	4 346	11%
Déplacements	2 865	7%
Déchets	1 978	5%
Hors énergie	177	0%
Total	38 946	

-Lutte contre la corruption



Principes :

Principe 10 : Les entreprises sont invitées à agir contre la corruption sous toutes ses formes, y compris l'extorsion de fonds et les pots-de-vin.

Nos Actions :

En 2022, nous avons développé notre démarche éthique en traduisant les procédures du groupe et en les traduisant dans les différentes langues de nos filiales.

Les documents suivants sont donc applicables dans tout le groupe :

- un code de conduite
- une procédure cadeaux et invitations
- une procédure mécénat et parrainage
- une procédure de recueil d'alerte

Si le personnel français a été sensibilisé à ces différentes procédures, il reste à traduire les modules de formation et sensibiliser nos salariés étrangers.

Le comité de surveillance mis en place l'année dernière n'a reçu aucune remonté d'information.

Pour toute information complémentaire, vous pouvez nous contacter : **csr@staci.com**