

Cuenta la **historia...**

... que la autora de este producto, **Eloísa Legarda**, en compañía de mujeres cabeza de hogar, elaboran a mano estos productos que ofrecen armonía en tu hogar.

Medellín - Antioquia



Conectamos sueños,
transformamos país

Creemos en el poder creativo de las personas emprendedoras y nos comprometemos con el desarrollo de sus habilidades y capacidades comerciales que les permiten materializar la venta de sus bienes y servicios, logrando el crecimiento y la sostenibilidad de sus microempresas.

Estamos comprometidos con las Microempresas para facilitarles el acceso a nuevos mercados.

**Medellín**

Teléfono: (574) 284 44 62
Calle 57 No. 43 - 47

Bogotá - Showroom

Teléfono: (571) 702 43 68
Avenida 68 No. 9 - 77

www.pcsocial.org
info@pcsocial.org
Redes Sociales: @PCSocialCo

Este Informe de Sostenibilidad fue realizado bajo la coordinación de la Dirección Ejecutiva y el apoyo de todo el equipo de la Promotora de Comercio Social.

Informe de Sostenibilidad 2019

Edición, diseño y contenidos:
Promotora de Comercio Social

Fotografía:
Promotora de Comercio Social
8 y 1/2

Impresión de versión física:
Gráficas Alejandra Medellín, marzo de 2020

Definir nuestro propósito superior y reconectarnos con la esencia y la misión de la **Promotora de Comercio Social**, fue una de las tareas más importantes del 2019. Trabajando de la mano de la Junta Directiva, de los colaboradores y de los empresarios que son nuestra razón de ser, llegamos al corazón de nuestro propósito “Conectamos Sueños, Transformamos País”.

En la Promotora de Comercio Social, conectamos los sueños de los empresarios llevando sus productos a grandes mercados, nacionales e internacionales, que sueñan con crecer sus microempresas y mejorar su calidad de vida.

Conectamos los sueños de los clientes: el retail, las tiendas especializadas, las empresas, el pequeño comercio que quieren tener productos diferenciados, tener un sentido social e impactar de manera positiva el comercio y la sociedad.

Conectamos los sueños del consumidor final, cada día más exigente y conocedor, que encuentra en la compra local, la posibilidad de aportar un grano de arena al crecimiento del país.

En el 2019 asumimos un gran reto y fue desarrollar nuestra propia metodología de entrenamiento y capacitación para nuestros empresarios: Programa de Activación Comercial – PAC, que brinda herramientas al empresario y lo empodera de su labor comercial, con el fin de incrementar sus ventas y garantizar su sostenibilidad, esto nos llevó a redefinir nuestra propuesta de valor y poder declararla así:

“Creemos en el poder creativo de las personas emprendedoras y nos comprometemos con el desarrollo de sus habilidades y capacidades comerciales que le permiten materializar la venta de sus bienes y servicios, logrando el

crecimiento y la sostenibilidad de su microempresa”.

La materialización de esta propuesta de valor nos exigió el fortalecimiento del equipo de trabajo, la redefinición de la estructura, el enfoque en proyectos de innovación comercial y procesos logísticos, lo cual nos permitió llevar los resultados de la PCS a un nuevo nivel, logrando:

- **Tecnología e información:** Estabilización de la plataforma SAP-BO.

- **Financiero:** Consolidación del fondo para servicios de mayor alcance.

- **Profundización y alcance comercial:** El apoyo de Alejandro Espinal, experto en innovación, tendencias y empaques, capacitando al equipo comercial y a los empresarios, aumentando su conocimiento y capacidad de desarrollo de productos diferenciados.

- **Cultura y Cambio Organizacional:** Proyecto “Crisálida” enfocado en Liderazgo y Servicio

- **Condiciones comerciales:** Mejorar las condiciones de negociación con canales (Cobros logísticos, logística de reversa y transportes).

- **Marca propia:** Diseño y definición de la Marca Propia AUTOR como herramienta potente de comercialización para nuestros empresarios.

- **Ferias y Alianzas:** Participación en ferias internacionales como Maison Object y la consolidación de clientes nuevos para exportación.

Así, en PCS, intervenimos en el 2019 la comercialización de 788 empresarios con unos ingresos de \$23.300 millones de pesos. Logramos exportaciones por \$2.600 millones, donde contamos con más de 90 artesanos que mejoran sus condiciones socioeconómicas. El crecimiento de estas comunidades nos motiva a seguir trabajando por el apoyo a los empresarios y artesanos del país.

Proyectos como Arkitec Hecho a Mano, ES NUESTRO, Productos Saludables, Exportaciones de artesanías, y Todos Ponen, un proyecto de la mano de María Luisa Ortiz y la Corporación Mundial Mujer; nos han posicionado como un buen aliado para nuestros clientes y empresarios, donde podemos co-crear generando innovación y valor agregado que aportan a los resultados de las categorías en las que participamos.

Siendo consecuentes con nuestro compromiso de desarrollo, continuamos con el trabajo que nos propone el Pacto Global, al cual nos adherimos desde el año 2016, de la promoción y el logro de los Objetivos de Desarrollo Sostenible a través del apoyo de los Diez Principios del Pacto Mundial de las Naciones Unidas en materia de derechos humanos, trabajo, medio ambiente y lucha contra la corrupción.



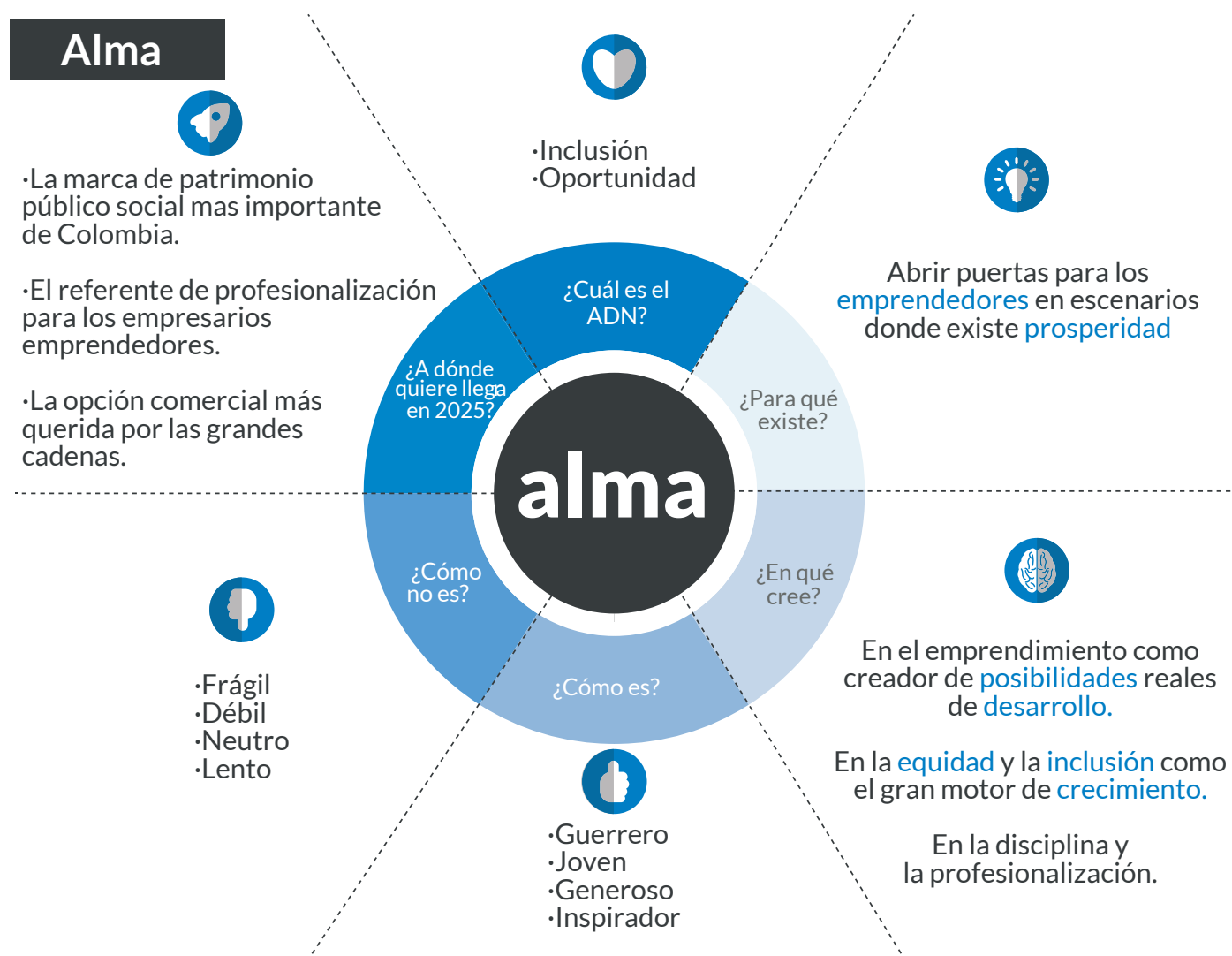
Diana Benjumea López
Directora Ejecutiva

**Conectamos los
sueños de los
empresarios llevando
sus productos a
grandes mercados.**

SOMOS LA PROMOTORA DE COMERCIO SOCIAL

De la mano de la Junta Directiva, del equipo de trabajo de la Promotora de Comercio Social y algunos asesores que acompañaron el proceso de planeación 2020 – 2025, logramos reencontrarnos con nuestro ADN y nuestro propósito superior.

Realizamos de la mano de la agencia 921 un trabajo de planeación que nos permitió ratificar el ADN de nuestra organización y expresarlo de la siguiente manera:



NUESTRA TRAYECTORIA

34 años contribuyendo al desarrollo social y económico del país.

La Promotora de Comercio Social fue creada en 1985 como el medio (organización) a través del cual los emprendedores (Microempresas) pudieran vender sus productos en las grandes cadenas de comercio

La PCS evoluciona desde su fortaleza y propósito inicial, agregando cada vez mayor valor (acceso a recursos, mercados y conocimientos) a las microempresas para que éstas se desarrollen con sostenibilidad económica y social.

**Conectamos sueños,
*transformamos país***



NUESTRA PROPUESTA DE VALOR

Creemos en el poder creativo de las personas emprendedoras y nos comprometemos con el desarrollo de sus habilidades y capacidades comerciales que le permiten materializar la venta de sus bienes y servicios, logrando el crecimiento y la sostenibilidad de su microempresa.

VALORES CORPORATIVOS

Los colaboradores de la Promotora de Comercio Social nos caracterizamos por ser integrales en nuestro trabajo y en la relación con todos nuestros grupos de interés, por eso como equipo, nos fortalecemos a partir de compromisos individuales que permiten afirmar de manera particular que:

**SOY VOCACIÓN
DE SERVICIO**

**SOY INNOVADOR Y
ORIENTADO AL LOGRO**

SOY INSPIRADOR

**SOY QUIÉN MOVILIZA Y
DESARROLLA A OTROS**

**SOY ÍNTEGRO, HONESTO
Y TRANSPARENTE**

CÓMO LO HACEMOS



Desarrollo de habilidades comerciales.

Contamos con programas que permiten a los empresarios ser más eficientes en su actividad comercial, como: Programa de Activación Comercial - PAC, Sensibilización a la comercialización, programas de actualización y cafés empresariales.



Servicios de comercialización.

- Con un equipo comercial especializado acompañamos a los empresarios en la materialización de la venta a través de los diferentes canales comerciales.
- Apoyo de mercadeo y actividades en punto de venta.



Servicios logísticos.
Alianza con SPE.

- Con un equipo comercial especializado acompañamos a los empresarios en la materialización de la venta a través de los diferentes canales comerciales.
- Apoyo de mercadeo y actividades en punto de venta.



Servicios Financieros.

Ofrecemos recursos a través de servicios como Anticipos y Factoring, que dinamizan la gestión de los empresarios.



Centro de Diseño e Innovación.

- Diseño de empaques.
- Diseño de productos.
- Diseño de espacios comerciales.
- Asesoría en tendencias y diseño de colecciones.



Eventos y Ferias

Preparamos y acompañamos a los empresarios para la participación en ferias y eventos nacionales e internacionales.



Marca Propia

Es una herramienta potente que facilita el posicionamiento y la comercialización de los productos de las microempresas.



IMPACTO DE NUESTRA GESTIÓN 2019

DESARROLLO DE HABILIDADES COMERCIALES

Programa de Activación Comercial – PAC:

En el 2019 se realizó el lanzamiento del Programa de Activación Comercial, para desarrollar habilidades comerciales en el empresario que le permiten la identificación de nuevas oportunidades de negocio y la diversificación de clientes, basado en su propuesta de valor, favoreciendo, además, el incremento en ventas y proyección de la microempresa.

Este programa se realizó de manera Grupal e individual con una duración de 82 horas y este entrenamiento lo recibieron 22 empresarios ubicados en el departamento de Antioquia.

Curso de sensibilización y preparación a la comercialización:

En el año 2019 se realizó este primer curso, el cual busca preparar al empresario hacia la comercialización de productos o servicios de tal manera que comprenda el valor que adiciona a la cadena, elija aquellos canales acordes a esta y analice el estado del producto o servicio identificando si cumple con las condiciones necesarias para el canal en el que debe ingresar.

Este curso se realizó de manera presencial en el departamento de Antioquia y se contó con la asistencia de 30 empresarios.

Cafés empresariales:

Iniciamos los Cafés Empresariales, un espacio diseñado para que los empresarios puedan ampliar y afianzar conocimientos en los siguientes temas:

- Manejo de redes sociales
- Innovación abierta
- Transfórmate en líder
- Mentalidad financiera
- Design Thinking
- Empoderamiento empresarial
- Legislación colombiana para la industria de alimentos
- Sensibilización a la comercialización y tendencias del mercado



En estos espacios contamos con la participación de aproximadamente **60 empresarios** en la ciudad de Medellín y Bogotá.





SERVICIOS DE COMERCIALIZACIÓN

Desarrollamos proyectos de comercialización en alianzas con canales que potencian las diferentes categorías y líneas en las que participan nuestros empresarios.



4.600 referencias comercializadas.

50 clientes activos en todo el país.

Programa Es Nuestro

Más de 30 empresarios en 35 almacenes Éxito y 38 almacenes Carulla hacen parte de este programa que promueve el producto hecho por empresarios colombianos.

Arkitekt Hecho a Mano

Arkitekt Hecho a Mano es un programa de alto valor social, desarrollado en un trabajo conjunto con el Grupo Éxito, en el que más de 500 artesanos de regiones como La Guajira, Atlántico, Antioquia, Cauca, Córdoba, Cundinamarca y Nariño, fabricaron cerca de 2.000 piezas únicas que complementan la nueva colección de la marca textil Arkitekt.

Nuestro equipo especializado acompañó a los artesanos en la definición de su propuesta de valor, en el análisis comercial de su producto y en la preparación de su oferta comercial, con el fin de lograr productos de calidad, innovadores y que cumplen con las exigencias del mercado nacional e internacional.

Tienda Barranquilla

Artesanías del Atlántico El Canasto, es un espacio donde vives experiencias y te conectas con el buen gusto en una versión artesanal. La tienda ofrece artesanías de alto nivel en diseño y calidad en función de la sostenibilidad de la actividad artesanal en Colombia, principalmente en el departamento del Atlántico.

Dentro del portafolio presentamos artesanías innovadoras que se ajustan a tendencias de decoración contemporáneas, rescatando técnicas ancestrales, QUE CUENTAN HISTORIAS Y

DEJAN HUELLA; porque hacen parte de nuestra cultura y de la tradición de las comunidades.

En la tienda Artesanías del Atlántico El Canasto, encontramos el REGALO IDEAL.

Te invitamos de esta manera a apoyar el talento local generando mayores oportunidades.

Todos Ponen

De la mano de la diseñadora María Luisa Ortiz y organizaciones como el Grupo Éxito, la Asociación de Obras Sociales en Beneficio de la Policía Nacional, la Corporación Mundial de la Mujer Colombia, la Agencia para la Reincorporación y la Normalización, Marquillas S.A. llevamos a cabo este lindo proyecto que, a través de la transformación de cerca de 2.000 prendas militares en desuso en cartucheras, morrales y maletines, brindó oportunidades laborales y productivas a personas en proceso de reincorporación y reintegración, desplazados y víctimas del conflicto armado.

Exportaciones

En países de Europa, Asia y América, alcanzamos ventas por \$2.600 millones durante el año 2019, año en el que continuamos fortaleciendo los procesos productivos de nuestros empresarios para seguir conquistando los mercados extranjeros.

Institucional

Somos unos excelentes proveedores de productos que complementan el servicio de las organizaciones, además, comercializamos los mejores souvenirs para las fechas especiales.



Ferias y Eventos

La participación en ferias y eventos es una estrategia que nos permite conocer las tendencias del mercado y conectar a los empresarios con escenarios que les permitan aprender y, a la vez, dar a conocer sus productos.

2019 fue un año de participación constante en estos espacios comerciales que nos brindaron la posibilidad de exhibir y comercializar los productos de nuestros empresarios.

- Expocerveza (Bogotá)
- Expofitness (Medellín)
- Mundo Saludable Carulla (Bogotá)
- Carulla es Café (Bogotá)
- Carulla es Café (Medellín)
- Expoartesano (Medellín)

En alianza con Actuar Atlántico participamos en diferentes ferias a nivel nacional y a nivel internacional en la Feria Maison Objet en París, apoyando la comercialización de **104 artesanos con 171 referencias**.

- Maison Objet 2019 (París)
- Expoartesano (Medellín)
- Sabor Barranquilla
- Wedding Fest
- Evento en Viva Barranquilla
- Eva



Servicios de Logística

Consolidación de mercancía:

Desde el mes de julio de 2019 dimos inicio al proyecto de consolidación de mercancía, en alianza con el operador logístico SPE, nos ha permitido obtener beneficios para los empresarios como:

- Mejora en los tiempos de entregas
- Mejora en los niveles de servicio
- Optimización de costos de envío
- Fecha única de entrega para varios empresarios

90
Empresarios

276
Referencias



Servicios Financieros

Ofrecemos recursos a través de servicios como Anticipos y Descuento de Factura que dinamizan la gestión de los empresarios.

1.520
Colocaciones
\$5.500

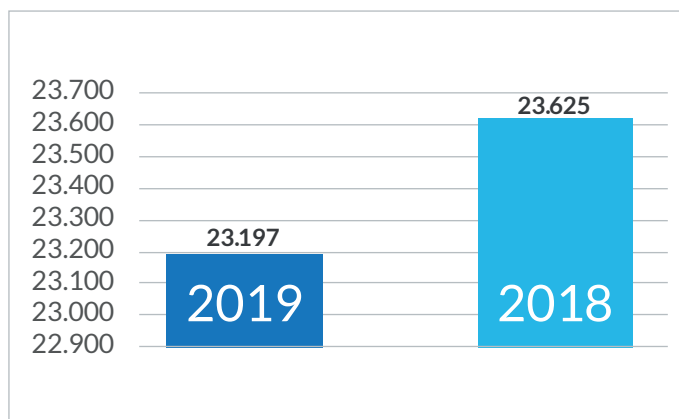
Cifras en millones de COP



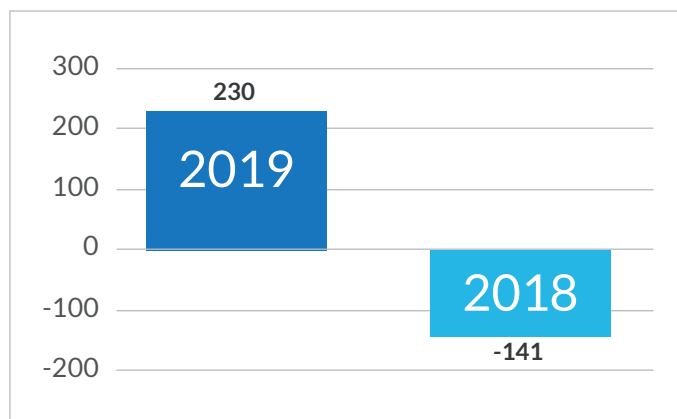
PCS EN CIFRAS

En el 2019 el resultado del ejercicio arrojó un excedente de \$230 millones, lo cual representó un aumento de 163% con respecto al ejercicio anterior el cual cerró con una pérdida de \$140 millones. Los ingresos decrecieron 2% al pasar de \$23.625 millones en 2018 a \$23.197 millones en 2019, el resultado del ejercicio es explicado por mejores márgenes logrados vía disminución de costos y gastos, la definición de una estructura organizacional, que busca principalmente beneficiar a los empresarios y garantizar la sostenibilidad de la Promotora de Comercio Social.

Ingresos

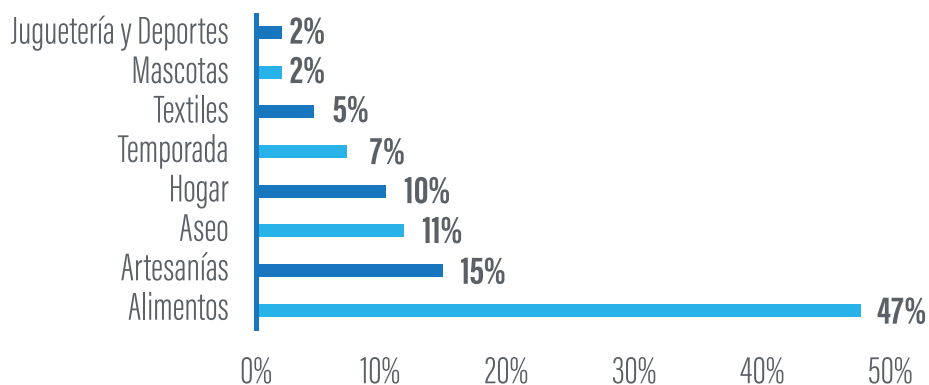


Resultado del ejercicio



Ventas por líneas

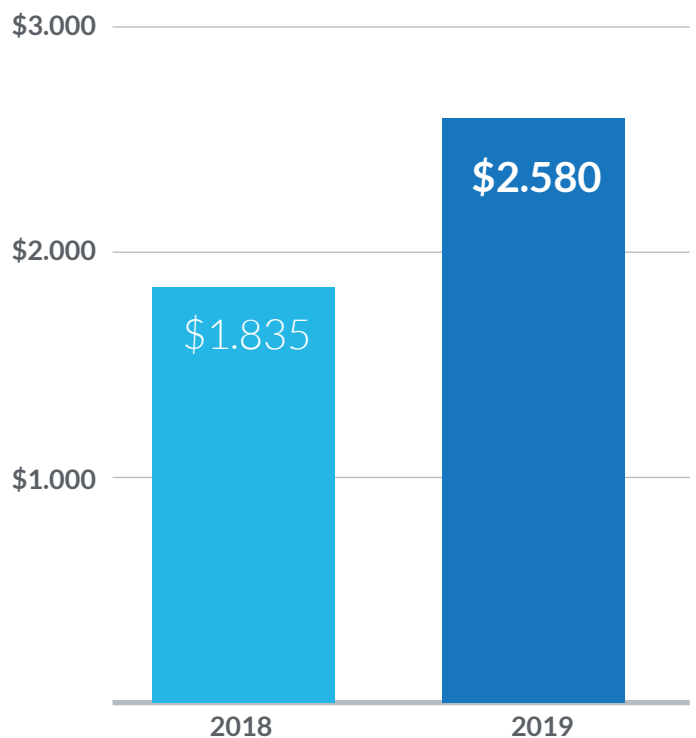
La línea de productos más significativa en estas cifras sigue siendo la de Alimentos, con un 47% de las ventas, seguida por Artesanías, Aseo, Hogar y Temporadas.



EXPORTACIONES PCS

Proyectando y consolidando nuestro canal de exportaciones

Gracias a nuestro compromiso de consolidar nuestros canales de comercialización, seguimos fortaleciendo las exportaciones de muchos de los productos de nuestros empresarios y hemos logrado ventas por \$2.580 millones en más de 100 referencias, a Europa, Asia y América.



Cifras en millones de COP

PROYECTOS

Fondo de Empleados FEC

En el 2019 apoyamos a **30 microempresarios** en diferentes regiones del país, con quienes trabajamos en su fortalecimiento comercial y empresarial mediante consultorías especializadas en diferentes áreas. Los beneficiarios de este proyecto fueron empresarios del fondo de empleados de Bancolombia FEC.

Departamentos: Antioquia, Atlántico, Casanare, Córdoba, Cundinamarca, Guajira, Meta, Santander, Valle del cauca.

Ruedas de Negocio

En el año 2019 operamos dos ruedas de negocio donde propiciamos el acercamiento de los empresarios con el mercado formal, a través de conexiones estratégicas que les permita identificar nuevos nichos de mercado, ampliar su red de negocio, competitividad y sostenibilidad.

En la realización de estas ruedas conectamos **51 empresarios** oferentes con su mercado potencial y posibles compradores.

Fondo Puentes de Caña

El Fondo Puentes de Caña, aportó recursos y conocimiento en el desarrollo de la metodología del Programa de Activación Comercial - PAC y en la puesta en marcha de la prueba piloto donde se intervinieron **22 empresarios** de distintos sectores económicos.



Juliana Rodríguez

Apetit | Alimentos para mascotas

“La Promotora de Comercio Social; cambia, activa y transforma los sueños de los empresarios, conectándonos con nuestra esencia de líderes y creadores”.

NUESTRA PRESENCIA EN EL PAÍS

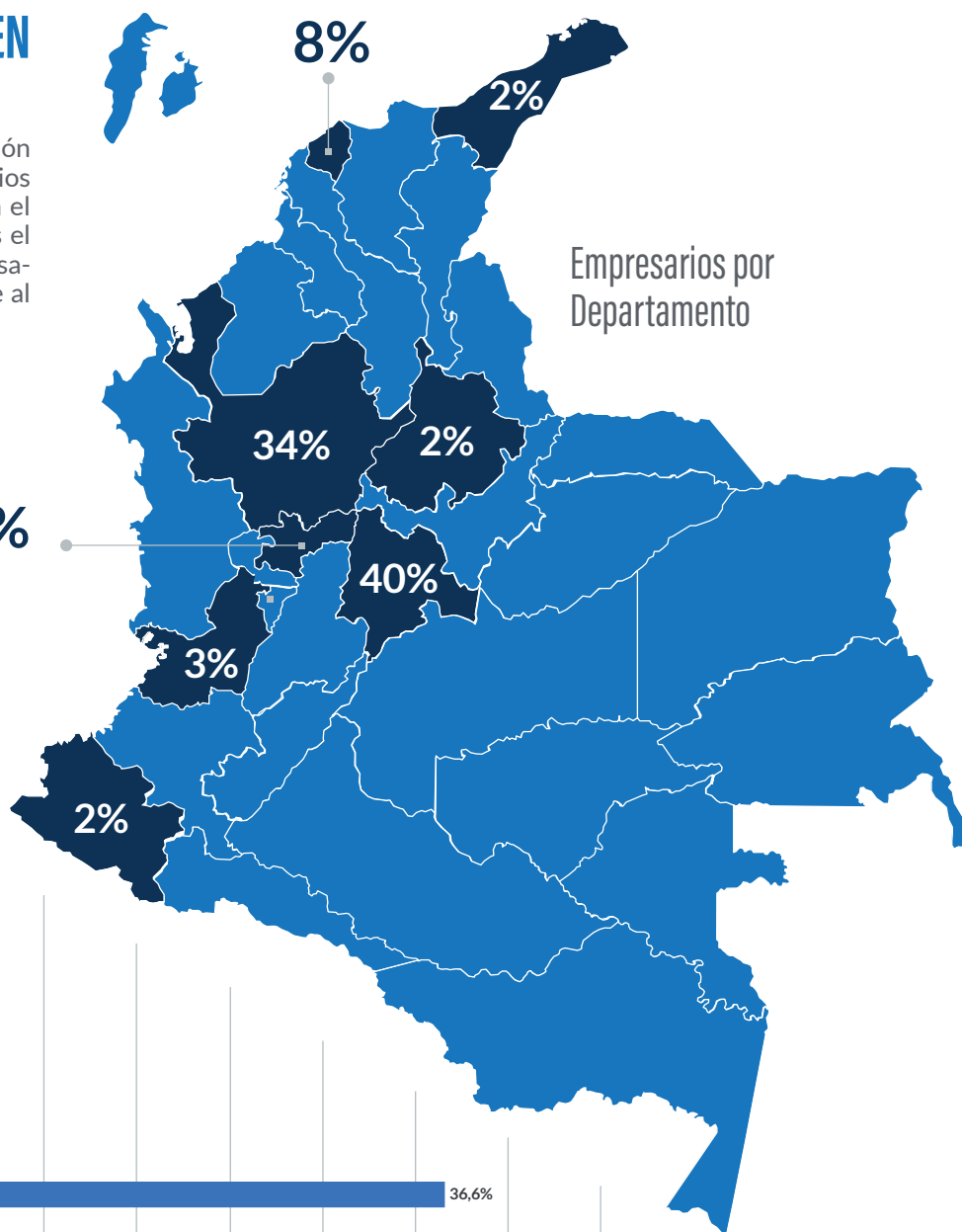
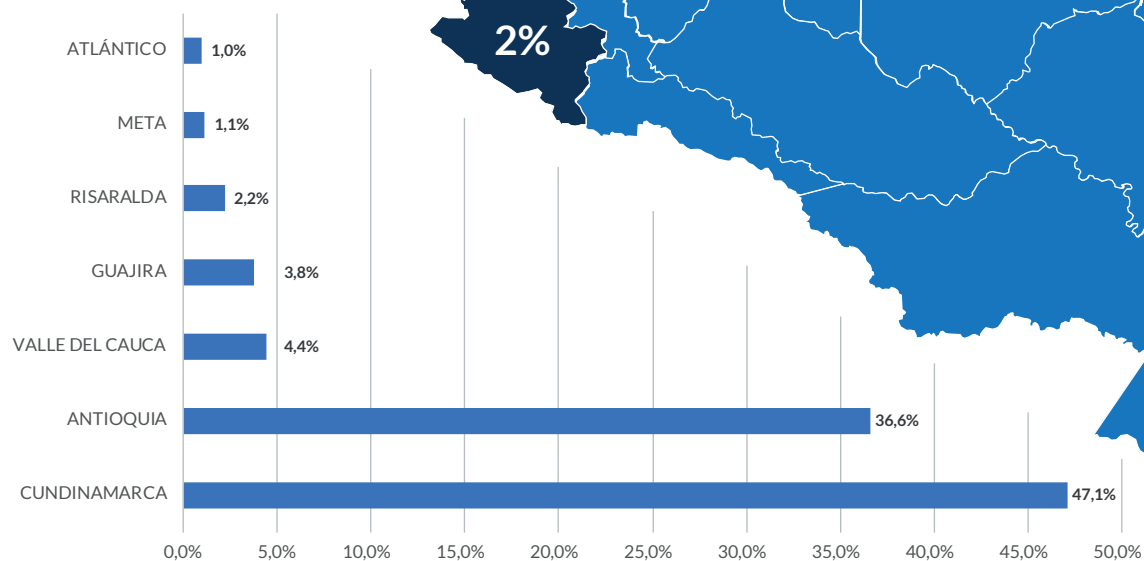
En la actualidad, nuestra gestión impacta a más de 788 empresarios en 30 departamentos del país, con el trabajo mancomunado impulsamos el desarrollo del sector microempresarial y aportamos significativamente al progreso en el territorio nacional.

Mujeres
52%

Hombres
48%

Empresarios por
Departamento

Ventas por Departamento



GOBIERNO CORPORATIVO

Nuestro máximo órgano directivo es la Asamblea, conformada por entidades y/o personas naturales que han contribuido activamente en el desarrollo de la vida institucional, siendo estos Miembros Fundadores y Miembros Adherentes. La Junta Directiva está conformada por un grupo interdisciplinario de siete (7) miembros que aportan generosamente su experiencia y visión estratégica para trabajar en el acompañamiento constante de las microempresas del país.

La Junta Directiva, desde su interdisciplinariedad, y el Equipo Directivo,

como puente directo de este órgano directivo con la organización, definen los lineamientos de la Promotora de Comercio Social y velan por la efectiva ejecución de estos, estableciendo así el desarrollo, la aprobación y la actualización del objetivo de la organización, las declaraciones de sus valores, las estrategias, las políticas y los objetivos relacionados con temas económicos, sociales y ambientales.

Esta gestión se lleva a cabo desde el estudio permanente del contexto económico y social, a través de reuniones permanentes de los diferentes comi-

tés que conforman el máximo órgano de la Promotora de Comercio Social, siendo estos, el Comité Financiero, Comité Social, Comité Comercial.

Mes a mes, la Junta Directiva se reúne con la dirección de la organización para evaluar la gestión realizada de acuerdo a los lineamientos establecidos. Esta reunión es, además, una posibilidad de autoevaluar las determinaciones tomadas por este órgano de dirección y, de esta manera, reafirmar decisiones o hacer cambios necesarios para una buena gestión.

ESTRUCTURA DE GOBERNANZA

JUNTA DIRECTIVA



Darío Jaramillo Velásquez
Presidente



Luis Alberto Yepes
Vicepresidente



Rafael Arango Fonnegra



Juana Pérez Martínez



Ana Cristina Bernal



Amalia Arango P



Pablo Londoño

EQUIPO DIRECTIVO



Diana Benjumea López
Directora Ejecutiva



Andrés Pérez
Director Administrativo
y Financiero



Ángela Balvín
Directora Comercial
Medellín



Cristina Velásquez
Directora Comercial
Bogotá



Luz Dary Maya
Directora Operaciones y
Logística

GESTIÓN ADMINISTRATIVA

Somos una organización con 49 empleados que día a día damos nuestro mejor esfuerzo para alcanzar las metas. Durante el año 2019 logramos ventas por \$21.000 millones.

El número total de empleados por contrato laboral (permanente o temporal) y por sexo.

31



18



El número total de empleados por contrato laboral (permanente o temporal) y por región.

CIUDAD	FEMENINO	MASCULINO
Medellín	25	14
Bogotá	6	3
Pasto		1
Total General	31	18

ESCOLARIDAD	FEMENINO	MASCULINO	TOTAL GENERAL
Bachillerato	5	2	7
Profesional	15	10	25
Técnico	6	6	12
Tecnólogo	5		5

El número total de empleados por tipo de contrato laboral (a jornada completa o a media jornada) y por sexo.

TIPO DE CONTRATO	FEMENINO	MASCULINO
Aprendiz	1	2
Fijo	1	1
Indefnido	27	14
Obra o Labor	2	1

RANGO DE EDAD	FEMENINO	MASCULINO	TOTAL GENERAL
Menores a 20	1	1	2
Entre 21 a 30	8	7	15
Entre 31 a 40	8	6	14
Entre 41 a 50	8	2	10
Mayores de 50	6	2	8
Total General	31	18	49

GESTIÓN DE CAMBIO Y CULTURA ORGANIZACIONAL

En 2019 continuamos trabajando la estrategia “Crisálida” enfocada en mejorar la calidad del servicio a todos nuestros públicos de interés, teniendo siempre como foco principal nuestros empresarios. Contamos con la participación activa y el compromiso de todos los colaboradores de la Promotora de Comercio Social.



MEDELLÍN

BOGOTÁ



NUESTROS CLIENTES

En este año continuamos en la búsqueda de nuevas relaciones comerciales. Actualmente contamos con más de 50 clientes en todo el país, quienes son grandes aliados en nuestro objetivo de acompañar a los microempresarios colombianos en su crecimiento.



un placer para todos los días



¡DONDE COMPRAR VALE MENOS!



HOMECENTER
SODIMAC corona



makro



flamingo



NUESTRAS ALIANZAS

Nuestros aliados son el pilar fundamental para el acompañamiento a los empresarios y cada uno de ellos nos permite avanzar en el logro de diferentes objetivos: gracias a algunas organizaciones podemos llegar a más municipios de Antioquia para asesorar y fortalecer a los microempresarios en sus procesos productivos y de comercialización; contar con aliados como Comfama nos permite tener hoy la capacidad de prestar servicios financieros a los microempresarios; los fondos de empleados nos brindan la oportunidad de llevar a los nuevos emprendedores a los mercados formales, y otras alianzas nos permiten comercializar los productos microempresariales a través de diferentes canales.



SOMOS PARTE DEL PACTO GLOBAL

Desde el año 2016 nos adherimos al Pacto Global de las Naciones Unidas con el propósito de sumarnos al trabajo colectivo que vienen haciendo múltiples organizaciones a nivel mundial en materia de sostenibilidad. En el 2018, según nuestro compromiso con el ciclo bienal de la presentación de memorias, en periodos de año calendario, presentamos la comunicación de involucramiento (COE)* y en el 2020 lo presentaremos nuevamente para seguir fieles a nuestro propósito en el apoyo al Pacto Global y a los Objetivos de Desarrollo Sostenible a través de:

- El apoyo de los Diez Principios del Pacto Mundial de las Naciones Unidas en materia de derechos humanos, trabajo, medio ambiente y lucha contra la corrupción.
- El avance en la implementación de estos principios dentro de nuestra esfera de influencia y hacer una declaración clara de este compromiso ante nuestros Grupos de Interés y el público en general.
- La participación en las actividades del Pacto Mundial de las Naciones Unidas relacionadas y acordes al tipo de organización que somos.
- La comunicación del progreso de nuestra participación en el Pacto Mundial y nuestros esfuerzos para apoyar los diez principios.

8 TRABAJO DECENTE Y CRECIMIENTO ECONÓMICO



TRABAJO DECENTE Y CRECIMIENTO ECONÓMICO

Promover el crecimiento económico sostenido, inclusivo y sostenible, el empleo pleno y productivo y el trabajo decente para todos.

9 INDUSTRIA, INNOVACIÓN E INFRAESTRUCTURA



INDUSTRIA, INNOVACIÓN E INFRAESTRUCTURA.

Construir infraestructuras resilientes, promover la industrialización inclusiva y sostenible y fomentar la innovación.

17 ALIANZAS PARA LOGRAR LOS OBJETIVOS



ALIANZAS PARA LOGRAR LOS OBJETIVOS

Revitalizar la Alianza Mundial para el Desarrollo Sostenible.



Comunicación con nuestros Grupos de Interés

En la Promotora de Comercio Social reconocemos a los Grupos de Interés como el centro de nuestra gestión. Desde su rol particular, cada grupo nos proporciona inmensas responsabilidades y, a la vez, un valioso impulso para el cumplimiento de nuestras metas. Por esta razón, nos hemos interesado por conocer sus prioridades, comprender sus expectativas y generar canales y mecanismos efectivos de relacionamiento con cada uno de ellos.

Con empleados y directivos hemos establecido mecanismos de interacción que nos han permitido una comunicación directa y una comprensión de la relevancia de estos públicos para la organización. Es por esto que en espacios como la Asamblea General, la Junta Directiva, el Comité Comercial y de Proyectos, el Comité Administrativo y el Comité de Microempresarios y Productos hacemos un seguimiento continuo a la gestión e inter-relacionamiento que la Promotora de Comercio Social propone con sus grupos de interés.



DECLARACIÓN DE CUMPLIMIENTOS

En relación al Software:

Dando cumplimiento al numeral 4 del artículo 47 de la Ley 222 de 1995, se verificó que todos los programas de software que posee y utiliza la Compañía, se encuentran legalizados y soportados con sus respectivas licencias.

Seguridad social:

En cumplimiento del decreto 1406 de 1999 en sus artículos 11 y 12 nos permitimos informar que la compañía ha cumplido durante el periodo sus obligaciones de autoliquidación y pago de aportes al sistema de seguridad social integral. Que los datos incorporados en las declaraciones de autoliquidación son correctos y se han determinado correctamente las bases de cotización.

Libre circulación de las facturas:

Dando cumplimiento al oficio 220-105469 del 07 de julio de 2014 emitido por la Superintendencia de Sociedades, certificamos que la sociedad no entorpece la libre circulación de las facturas emitidas por los vendedores o proveedores.

Este informe se ha elaborado de conformidad con la opción Esencial de los Estándares GRI y es correspondiente a la gestión realizada por la Promotora de Comercio Social durante el año 2019, periodo al que corresponde la información consignada en dicho informe.

El informe más reciente corresponde al año 2018 en el cual presentamos la gestión social y económica de la Promotora de Comercio Social durante este periodo.

* Si tiene alguna duda sobre nuestra memoria (COE) puede presentarla a la Promotora de Comercio Social a través del correo electrónico info@pcsocial.org



AGRADECIMIENTO

Gracias a todos los empresarios que han depositado su confianza en la Promotora de Comercio Social, que suman sus esfuerzos a nuestro compromiso de hacer país y por ser un referente de creatividad, disciplina y constancia.

Por creer y no desfallecer en su sueño de crear empresa:

¡Gracias!



PCSocialCd



@pcsocialcol



@pcsocialcol



www.pcsocial.org