

Rapport RSE simplifié 2021



COMMUNICATION
SUR LE PROGRÈS



Ceci est notre **Communication sur le Progrès** sur la mise en oeuvre des Dix principes du **Global Compact des Nations Unies** et soutenant les objectifs des Nations Unies.

Nous apprécierions vos commentaires sur son contenu.

ellispherē

ÉDITO

Leader historique sur le secteur de l'information financière, Ellisphere accompagne les entreprises dans leurs prises de décisions et le choix de leurs tiers. Notre métier consiste à aider les acteurs économiques à trouver les entreprises avec lesquelles ils peuvent s'engager en toute sécurité financière et réglementaire.

Ellisphere est un véritable facilitateur de croissance et de transparence. Dans un monde complexe, nos conseils permettent de choisir des clients ou des fournisseurs solvables, capables d'honorer leurs engagements économiques. Nous nous assurons de leur solidité financière, qu'ils soient à jour de leurs obligations vis-à-vis des salariés, des sous-traitants et des réglementations sur la lutte contre la corruption, le blanchiment d'argent ou encore la lutte contre le terrorisme.

Ellisphere participe ainsi, au quotidien, au développement d'un cercle vertueux alliant durabilité et rentabilité. La RSE est inscrite dans nos pratiques et nous sommes convaincus de la nécessaire convergence des performances financière et extra-financière. C'est pourquoi nous œuvrons à intégrer dans un même scoring les critères ESG, offrant ainsi une vision claire de la performance globale des entreprises.

Nous avons déjà mis en place des prestations sur mesure intégrant la RSE. Cela donne une information vraie, sincère et globale pour éclairer pleinement les décisions de nos clients via ces nouveaux critères d'impact. Nous accompagnons également nos clients au travers de webinaires pour les sensibiliser et les former sur leurs obligations en matière d'éthique des affaires et de responsabilité sociétale d'entreprise.

L'engagement, l'éthique, la responsabilité sont des valeurs fortes d'Ellisphere depuis toujours. Dès 2012, nous avons adhéré au Pacte mondial des Nations Unies. Nous renouvelons cet engagement chaque année sans hésitation et communiquons avec transparence sur nos progrès comme l'illustre ce document, qui évolue depuis 2020, vers un Rapport RSE simplifié puis intégré.

Valérie Attia
Présidente d'Ellisphere



“

Les entreprises responsables communiquent avec transparence leurs informations financières et extra-financières pour créer une confiance et une croissance durables.

*A la mémoire de Francis Vandekerkhove,
notre directeur de la Production*

Sommaire

Introduction	4
Pilotage et Gouvernance	7
Ethique et Déontologie	9
Offre et RSE	11
Ressources Humaines	13
Environnement	16



Réseau France

Des **10 principes** du Global Compact aux **17 objectifs** de développement durable des Nations Unies



Démarche volontaire de reporting

Ellisphere mène une politique RSE volontariste. Depuis deux ans, nous faisons évoluer notre Communication sur le progrès (COP), publiée en tant que signataire du Global Compact, vers une publication plus proche de la Déclaration de Performance Extra-Financière. Bien que n'étant soumis à aucune obligation légale, cette évolution s'inscrit dans une perspective de cohérence avec la future CSRD et d'exemplarité quant à notre performance globale via un reporting intégré.

Dans les pages suivantes, vous découvrirez notre approche de la RSE de manière très pragmatique à travers une sélection d'actions emblématiques menées tout au long de l'année 2021 (et non la description du système de management de la RSE existant). Celles-ci s'inscrivent dans le cadre de notre politique RSE, mais aussi des 9 Objectifs de Développement Durable auxquels nous contribuons.

En 2021, nous avons renouvelé notre adhésion au Pacte Mondial des Nations Unies. Rendez-vous sur le site des Nations unies pour en savoir plus et découvrir nos COP précédentes.



<https://www.unglobalcompact.org/what-is-gc/participants/18179>

CHIFFRES CLÉS 2021



Chiffre d'affaires 2021

46 M€



Nombre d'utilisateurs quotidiens

32 000



Effectif au 31/12/21

300 personnes



Nombre d'entreprises analysées

225 M

dont

13 M

d'entreprises françaises en base



Membre du Réseau international BIGnet

230 pays couverts



8 implantations en France
dont

3 grands sites à
Nanterre, Lyon et Tours



Offre

100% digitalisée

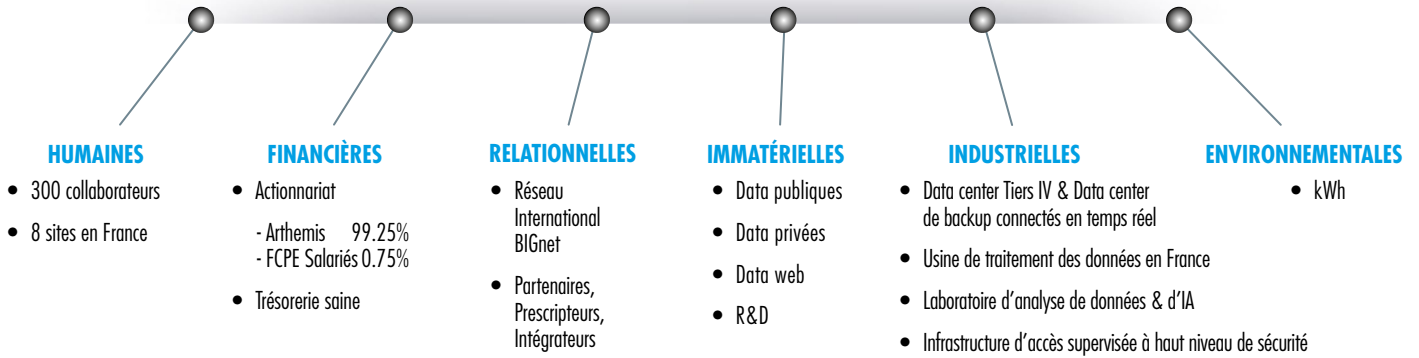
NOTRE MODÈLE D'AFFAIRES

Ellisphere fournit de l'information légale, économique et financière sur les sociétés. Héritière d'une centaine d'années d'expérience dans la collecte, la gestion, l'analyse et la diffusion d'informations qualifiées, Ellisphere s'adresse à toutes les entreprises – toutes tailles et tous secteurs d'activités, avec une prédominance du secteur de la Banque & Assurance ou de celui des investisseurs.

Son métier consiste à enrichir et surveiller l'ensemble des informations décisionnelles sur les tiers nécessaires aux processus métiers de ses clients. Elle délivre trois lignes de solutions stratégiques en Data marketing, Gestion des risques et Conformité.

Au cœur de son modèle, figure l'expertise de ses 300 collaborateurs notamment dans le domaine de la data, data science, IT, analyse, règlementaire et relation client.

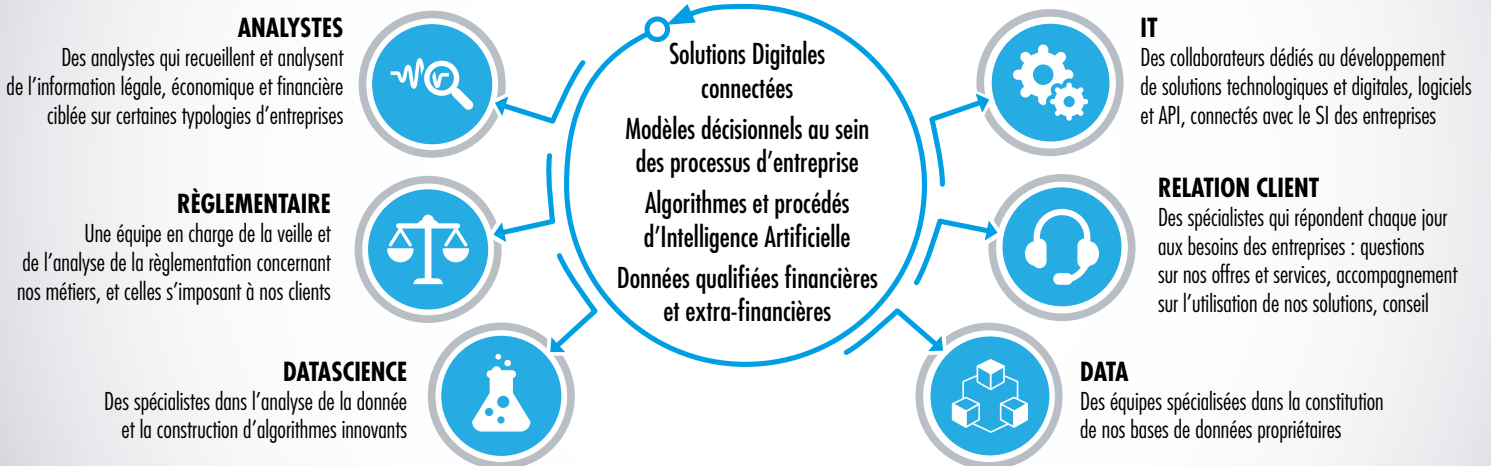
RESSOURCES



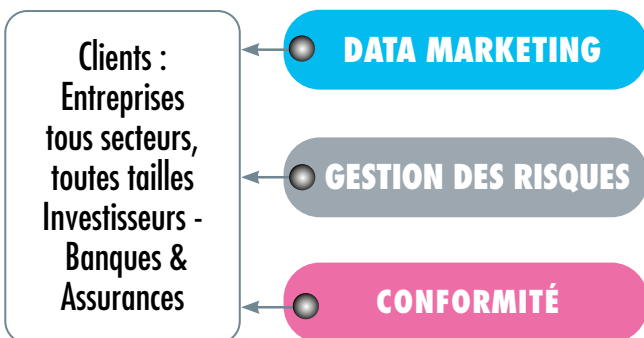
MÉTIERS/ACTIVITÉS

Enrichir et surveiller l'ensemble des data décisionnelles sur les tiers nécessaires aux processus métier

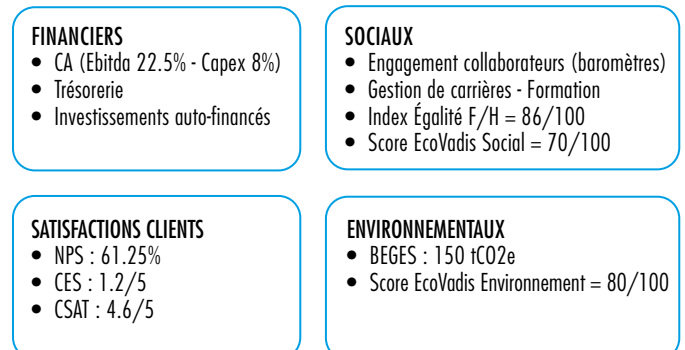
Ciblage - Prospection - Acquisition → **Rétention et développement**



SOLUTIONS



RÉSULTATS données 2021



Janvier

Développement des compétences via l'enrichissement de notre catalogue interne de formation (23 programmes/4 thématiques).

Chaque session est animée par des expert internes qui transmettent leur savoir-faire à leurs collègues.

[#valorisationdescompétences](#)

Mars

Obtention pour la 3^{ème} année consécutive du label Privacy Protection - Pact 2021 décerné par DMA France, attestant du respect et de la sécurisation des données personnelles. Compte-tenu de son rôle clé dans la confiance, Ellisphere affirme ainsi sa volonté d'être reconnue comme une organisation « *data confident* ».

[#sécuritédonnées](#)

Mai

Signature d'un accord avec le cabinet de conseil en développement durable Sirsa. Ce partenariat enrichit notre solution d'évaluation de la connaissance des tiers, Compliance for Business, d'une dimension RSE intégrant des informations extra-financières.

[#compliance](#)

Juillet

Finalisation de notre 2^{ème} tranche d'actionnariat salarié ouverte en mai. À l'issue de cette opération, 178 collaborateurs sont actionnaires de 34,25% du capital, dont 0,75% via le FCPE et 33,5% pour les managers.

[#actionnariatsalarié](#)

Septembre

Abonnement de tous les collaborateurs à la plateforme santé bien-être Goalmap. Chacun a un accès permanent à des contenus vidéo, exercices pratiques sur des thématiques de qualité de vie au travail (gestion du stress, lutte contre la sédentarité, alimentation, sommeil...), en vue de préserver son capital santé.

[#santésécurité](#)

Novembre

Organisation sur nos sites d'ateliers de sensibilisation aux handicaps invisibles dans le cadre de la Semaine européenne pour l'emploi des personnes handicapées. Avec le double objectif de faire évoluer les idées reçues et de changer le regard sur le handicap.

[#diversité](#)

Février

Publication de notre Index de l'égalité professionnelle 2021, qui s'établit à 86/100, en augmentation d'un point par rapport à 2020. L'égalité Femmes-Hommes est un axe prioritaire de la politique des Ressources Humaines d'Ellisphere.

[#diversité](#)

Avril

Enquête auprès de parties prenantes internes/externes sur les enjeux, attentes et contributions en matière de RSE - sondage interne et série d'entretiens (direction, CSE, clients, fournisseurs, actionnaires).

[#dialoguePP](#)

Juin

Lancement d'une campagne de promotion de la RSE pour sensibiliser nos parties prenantes à ces enjeux au travers de la diffusion d'une web série en 6 épisodes « *Les Rendez-vous d'Ellisphere* », d'interviews d'experts (articles et podcasts) et de la création d'une page Instagram dédiée à cette thématique.

[#communicationrse](#)

Août

Démarrage du projet d'aménagement de notre nouveau siège social à La Défense, qui intègre la nouvelle organisation du travail, en distanciel et présentiel. Le bâtiment, rénové, est aussi moins énergivore et mieux desservi par les transports en commun que le précédent à Nanterre.

[#QVT](#)

Octobre

Mise en œuvre du 2^{ème} avenant à notre accord sur le télétravail, permettant aux collaborateurs de revenir travailler dans nos bureaux progressivement, à leur propre rythme, dans le respect des consignes gouvernementales, jusqu'à 3 jours maximum.

[#télétravail](#)

Décembre

Maintien de notre médaille d'or EcoVadis avec un score de 70/100. Ellisphere fait partie du top 1 % des entreprises évaluées dans son secteur d'activité « *Activités de traitement des données, d'hébergement et activités connexes ; portails d'entrée sur le Web* ».

[#notationrse](#)



PILOTAGE ET GOUVERNANCE



Gouvernance et RSE

3 questions à Valérie Attia, présidente d'Ellisphere

1 Quelles sont les caractéristiques de la gouvernance d'Ellisphere ?

Il s'agit d'une gouvernance ouverte. L'entreprise ayant un statut de SAS, nous n'avons pas de Conseil d'administration. Notre gouvernance est ainsi très orientée vers nos collaborateurs.

Le Comité de direction partage avec le Comité social et économique (CSE) la stratégie de l'entreprise, l'évolution de son offre, les formations dispensées, les attentes des clients, l'évolution du marché et de ses différents acteurs... Le CSE est un organe important avec lequel nous échangeons sur tous les sujets qui touchent l'entreprise, son développement et sa pérennité.

3 Comment les parties prenantes internes sont-elles embarquées dans la RSE ?

La RSE est l'affaire de tous, à tous les niveaux de l'organisation ! En avril 2021, nous avons mené une enquête interne pour évaluer la connaissance et le niveau d'appropriation des collaborateurs en la matière. Nous les avons aussi invités à s'impliquer sur notre plateforme d'innovation participative « Osons oser ! », lancée en 2020. L'enjeu est que chacun puisse exprimer

2 Comment mettez-vous en œuvre les principes de la RSE ?

Nous déployons notre politique RSE de manière transparente et menons régulièrement des actions de sensibilisation et de communication interne pour embarquer toute l'entreprise dans la RSE. Elle est partagée lors des séminaires stratégiques du management.

Les séminaires internes des directions sont aussi l'occasion de faire le point sur l'activité de l'entreprise et ses avancées en matière de responsabilité sociétale avec l'ensemble des collaborateurs. Ces derniers sont fortement mobilisés et nombreux à interagir, même en distanciel. Ils n'hésitent d'ailleurs pas à me poser directement des questions.

Cette attitude est cohérente avec notre culture du dialogue.

des idées d'évolution sur la manière de fonctionner, nos produits, etc.

Côté client, nous faisons régulièrement la promotion de la RSE dans notre chaîne de valeurs car nous sommes conscients d'avoir un rôle à jouer dans l'évolution des mentalités et l'engagement des entreprises.



Le comité de direction d'Ellisphere (de gauche à droite) : Joël Boutet (Informatique), Sylvain Morelet (Ressources Humaines), Francis Vandekerkhove (Production), Marie-Noëlle Thomas (Marketing/Innovation), Valérie Attia (Présidence), Thomas Abikhalil (Commercial), Jean-Daniel Ruegger (Data Marketing), Gérôme Boulay (Support Client) et Jean-Luc Izoard (Finance/Juridique).

ORGANISATION DU PILOTAGE DE LA RSE

La RSE est pilotée par la responsable de la Communication interne & de la RSE. Rattachée au DRH, elle a pour mission de déployer la politique RSE et d'ancrer ses enjeux dans le quotidien des collaborateurs.

Elle répond aux demandes d'évaluations de nos parties prenantes via des « *reportings* » auprès d'EcoVadis, Tennaxia, Vigéo Eiris ou encore Reporting 21. Elle réalise le suivi des indicateurs internes RSE, sensibilise et embarque les équipes à ces sujets.

En lien avec les grandes fonctions concernées, elle met en œuvre le plan d'actions RSE avec deux chantiers prioritaires pour les années à venir : la mobilité durable et notre engagement renforcé sur le numérique responsable.



Evelyne Misseri
Responsable
Communication interne
et RSE

ÉVALUATION DE NOS PERFORMANCES EXTRA-FINANCIÈRES



Depuis 2012, Ellisphere fait régulièrement évaluer sa performance RSE par EcoVadis et partage ses résultats avec ses clients sur la plateforme dans une volonté de transparence. En 2021, elle a conservé son score de 70/100.



Elle est également évaluée à la demande de parties prenantes, par des organismes externes tels que Vigéo Eiris, qui lui a attribué un score « avancé » de 80/100 en 2021 - en augmentation par rapport à 2020.

NOS CHARTES D'ENGAGEMENT

Responsabilité, intégrité et vigilance sont au cœur de notre culture d'entreprise et sont matérialisées par la signature de chartes. Ellisphere est signataire de la Charte de la diversité depuis 2009. Depuis 2014, elle adhère aussi à la Charte du développement responsable de la DMA France. En 2021, elle a renouvelé son engagement à la nouvelle Charte Relations fournisseurs et achats responsables du CNA/Médiation des entreprises, effective depuis 2016.



Plus d'informations sur www.ellisphere.com

ÉTHIQUE ET DÉONTOLOGIE



LUTTE CONTRE LA CORRUPTION

Une activité respectueuse de règles éthiques et déontologiques strictes

L'équipe Production d'Ellisphere alimente la base de données d'informations servant au calcul du score de probabilité de défaillance à l'aide d'algorithmes. Elle s'appuie sur des informations, publiques et privées, issues des comptes sociaux et des événements légaux des entreprises, en excluant toute donnée relative aux individus.

Les analystes d'Ellisphere agissent dans le respect de l'éthique et la déontologie du secteur. Ils échangent avec les dirigeants d'entreprise afin de valider les informations dont ils ont connaissance, les corroborer, les actualiser le cas échéant et obtenir des informations conjoncturelles supplémentaires pour affiner la sensibilité des risques à venir.

Sans faire de notation, ce qui reviendrait à modifier un score avec de l'information qualitative, Ellisphere apporte une valeur ajoutée au score en rédigeant des commentaires.

Pour garantir la conformité, ces informations sont systématiquement revues et validées avant diffusion.

Ellisphere s'appuie sur deux valeurs essentielles : la transparence et la confiance. Ainsi, tout dirigeant d'entreprise peut demander une copie des informations que nous diffusons à nos clients, concernant sa société. Il peut contester ou compléter ces données conformément à notre Charte Transparence.



Nos équipes sont particulièrement vigilantes et formées au strict respect de la confidentialité des données, tout en apportant à nos clients la qualité de service attendue.



Jérôme Boulay
Directeur Support client

La transparence au cœur de notre métier

Ellisphere s'engage, au travers de sa Charte Transparence, à communiquer son appréciation à toute entreprise qui en fait la demande. Cela peut aussi être l'occasion de nous faire part spontanément, dans le respect du code de déontologie du scoring, d'informations légales et officielles complémentaires (comptes, état des privilèges...) que l'entreprise jugera utiles à l'élaboration de son score.



Plus d'informations sur **La Charte Transparence**

UN NOUVEAU CODE DE DÉONTOLOGIE



Loris Chassagneux
Responsable Conformité
& Risques opérationnels

« *Ellisphere a mis en place un Code Éthique & déontologie en 2020, dans le cadre de sa mise en conformité volontaire avec les principales obligations de l'article 17 de la loi Sapin* », précise Loris Chassagneux, responsable Conformité & Risques opérationnels.

Ce code définit nos règles et comportements en termes de lutte anti-corruption, de conflits d'intérêt, pour l'égalité F/H..., de respect des droits des personnes et de confidentialité des données au sens large.



Découvrez la [Charte DMA France](#) - Développement Responsable

Notre dispositif d'alerte

Tout collaborateur ou tiers en relation avec Ellisphere peut alerter s'il a connaissance d'un crime, délit, menace ou préjudice pour l'intérêt général, violation d'un engagement international (...) de la loi ou du règlement.

Le référent Éthique et déontologie réceptionne en toute confidentialité l'alerte, la transmet au Comité Éthique qui en valide la recevabilité et pilote les actions correctives. En 2021 aucune alerte n'a été enregistrée.



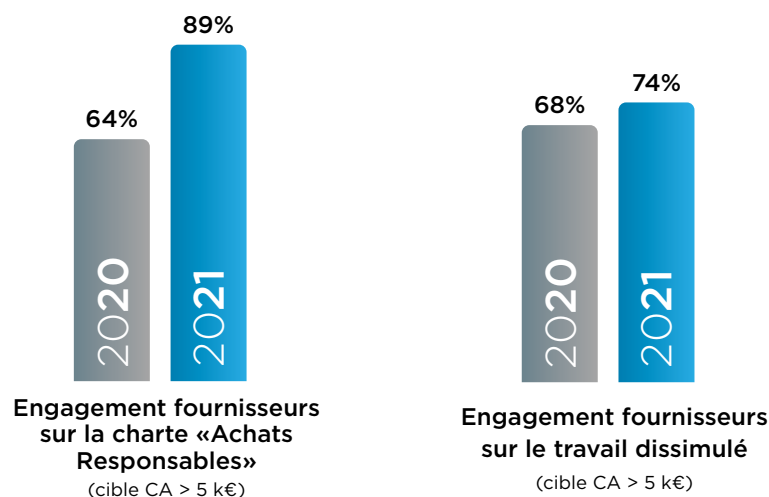
Découvrez notre [Code d'Éthique & Déontologie](#)

LE RESPECT DU RGPD CERTIFIÉ

Ellisphere reçoit chaque année depuis 2019, le Label Privacy Protection - Pact de DMA France (Data Marketing Association France, ex-SNCD). Il démontre l'engagement d'Ellisphere au respect de ses obligations en matière de RGPD.



Indicateurs



OFFRE ET RSE



Vers une offre commerciale intégrant les enjeux RSE

Ces dernières années, le contexte réglementaire pousse fortement les entreprises à prévenir les risques de non-conformité. Les offres d'Ellisphere permettent de s'en prémunir.



Thomas Abikhalil
Directeur Commercial

« Encore récemment, nos clients ou interlocuteurs ne s'intéressaient qu'au risque de solvabilité de leurs partenaires économiques. Aujourd'hui, il y a une réelle prise de conscience de l'importance du volet conformité de la RSE, explique Thomas Abikhalil, directeur Commercial. Cela nous incite à être pro-actifs dans le développement d'offres innovantes intégrant la dimension RSE pour faire face à ces nouveaux enjeux. De la même façon que nous avons un score de probabilité de défaillance, nous aurons demain des scores extra-financiers. » Ainsi, l'offre d'Ellisphere va s'enrichir pour répondre aux besoins ESG des entreprises.

Au-delà de l'évolution même de l'offre existante (nouveaux indicateurs et fonctionnalités), cela passe aussi par l'acquisition de sociétés expertes sur des sujets de niche. Nous travaillons aussi au développement de partenariats tels que celui signé avec EcoVadis ou encore avec Sirsa en 2021.

Nos actions de promotion de la RSE dans la chaîne de valeur

Nous avons l'ambition d'être moteur au sein de notre écosystème. Selon nous, agir en acteur responsable, c'est aussi embarquer ses parties prenantes. En 2021, Ellisphere a déployé une campagne de communication multicanale sur la RSE. La saison 6 de notre web série « Le Rendez-vous Ellisphere » a été consacrée à ce thème. Nous avons créé une page Instagram et publions aussi des articles pédagogiques sur notre blog.

Enfin, nous avons organisé un webinaire, disponible en replay, sur le thème « RSE : comment évaluer la maturité de mon entreprise », en partenariat avec Sirsa.



Découvrez le **Rendez-Vous Ellisphere** sur la RSE



Découvrez le **webinar** Ellisphere/Sirsa



Découvrez notre **blog**



La stratégie d'Ellisphere est de compléter son dispositif d'offres pour prendre en compte les attentes ESG des entreprises.



Marie-Noëlle Thomas
Directrice Marketing & Innovation

Un partenariat avec Sirsa pour construire une évaluation intégrant la RSE

Ellisphere veille en permanence à enrichir ses solutions innovantes pour anticiper ou s'adapter aux attentes du marché. Afin de satisfaire le souhait grandissant des entreprises d'accéder à une information extra-financière sur leurs tiers, nous avons conclu en 2021 un accord de partenariat avec le cabinet de conseil en transformation durable Sirsa. Son outil, Reporting 21, renforce notre solution d'évaluation de la connaissance de tiers, Compliance for Business, à travers l'évaluation des pratiques de bonne gouvernance des entreprises.

En intégrant la RSE dans la connaissance et l'évaluation des tiers, nous proposons une offre complète. Elle répond pleinement aux enjeux de fiabilité, de transparence, de conformité et de responsabilité sociétale des acteurs économiques pour éclairer leurs décisions stratégiques.

compliance
for business
— by ellisphere



POURSUITE DE NOTRE OFFRE SOLIDAIRE

En 2021, Ellisphere a reconduit son « offre solidaire » dans le but de contribuer à la bonne transparence du monde économique dans un contexte très incertain. Cette offre permettait à des entreprises non-clientes d'interroger gracieusement nos bases de données afin d'évaluer leur portefeuille clients et sécuriser leurs risques financiers notamment associés à la crise sanitaire.

Elle s'adressait plus spécifiquement aux petites entreprises qui sont par nature moins organisées pour piloter leurs risques au quotidien.

INTÉGRATION DE L'IMPACT COVID DANS L'OFFRE

Afin de compléter le score de défaillance en période de crise, Ellisphere a élaboré un premier « indice de résilience » dynamique, monitoré dans le temps, sur la base de son expertise financière et sectorielle.

Pour une cible de grands clients, nous avons également mis en place un « score spécifique covid » qui permet de faire un diagnostic de leur portefeuille client avec un risque de défaut plus proche de la réalité.

Indicateurs

Taux satisfaction client CSAT



4,5/5



4,6/5

Net Promoter Score (NPS)



56%



61%

2020

2021

RESSOURCES HUMAINES



Une politique RH orientée sur la montée en compétences et le bien-être au travail

Ellisphere est positionnée sur des métiers qui évoluent rapidement. La digitalisation, tout comme la gestion ou l'analyse de la data impliquent de nouvelles compétences à maîtriser rapidement. L'enjeu des Ressources Humaines est donc de faire en sorte que les femmes et les hommes aient en permanence le niveau de compétences requis pour répondre aux évolutions technologiques métiers.

« Nous veillons à ce que notre gestion des RH reste équilibrée, en mixant les apports de compétences nouvelles par le recrutement et le développement des carrières de nos collaborateurs en place, détaille Sylvain Morellet, directeur des Ressources Humaines.

Cela nous amène à une gestion prévisionnelle rigoureuse en matière de compétences, de mobilités professionnelle et géographique, et à effectuer un travail de fond sur les plans de succession des collaborateurs qui détiennent des compétences clés. »

À la fidélisation des talents s'ajoute donc la nécessité de recruter. Pour répondre à cet enjeu, Ellisphere travaille aussi sa marque employeur afin de renforcer son attractivité. En interne, nous accordons un soin particulier au maintien d'un dialogue social construit et positif. Nous agissons pour renforcer la qualité de vie au travail grâce à l'écoute active des collaborateurs dont la satisfaction est régulièrement mesurée par des baromètres internes.

Notre engagement social se traduit par des actions concrètes. Par exemple, les négociations de l'accord télétravail, initiées avant la crise sanitaire, ont rapidement évolué en 2021 afin de répondre aux attentes des collaborateurs. C'est aussi l'année du déploiement de notre dernier accord relatif à l'égalité professionnelle entre les femmes et les hommes dans l'entreprise et la qualité de vie au travail (QVT).



Sylvain Morellet
Directeur des Ressources Humaines,
des Moyens généraux et de la
Communication interne



Lors du retour en présentiel, l'enjeu a été de concilier les nouvelles attentes des collaborateurs avec les impératifs de l'entreprise.

Après-confinement : un retour en présentiel sans contrainte

À l'issue de la période de confinement, nous avons souhaité encourager le retour au bureau des collaborateurs tout en leur laissant la possibilité de revenir à leur rythme. La présentation du nouvel intranet d'Ellisphere, puis de la nouvelle version de notre outil de gestion du temps, ont été autant de prétextes à se retrouver sur site, autour de ces lancements.

Nous avons également organisé des forums de discussion ouverte, autour de petits-déjeuners, avec notre présidente Valérie Attia et des membres du Comité de direction. Des rendez-vous informels très appréciés des collaborateurs qui ont facilité à la fois leur retour, mais aussi permis de renouer le dialogue avec eux.

Nos actions pour prendre soin des équipes

Ellisphere accorde une grande importance aux conditions de travail. Durant la crise sanitaire, la QVT figurait parmi les thématiques RSE à privilégier dans les sondages internes.

Nous avons donc initié plusieurs actions destinées à prendre soin des équipes et à renforcer le lien social. Atelier de cuisine antigaspi à distance, challenge connecté en faveur de l'association Spécial Olympics France, activités et conférences sur la thématique du télétravail pendant la Semaine de la QVT, sensibilisation à la prévention des cancers avec les Ateliers durables, ouverture d'un accès à la plateforme Goalmap sur la santé et le bien-être en sont des exemples.



ÉGALITÉ HOMME/FEMME

Un accord ambitieux, des actions engagées

Chez Ellisphere, l'égalité des sexes est un axe prioritaire de la politique RH. Pour passer d'une ambition à une réalité, le calcul de notre Index de l'égalité professionnelle depuis 2019 a permis d'établir un état des lieux. Nous avons identifié des axes de progression dans trois domaines : la réduction des écarts de rémunérations injustifiés, l'accompagnement des femmes dans leur montée en compétences sur des emplois d'expert ou de management, enfin la garantie de l'équité dans le classement des emplois.

Sur la base de ces constats, l'accord relatif à l'égalité professionnelle signé en juillet 2020 comporte des actions prioritaires à mener en termes de rémunération effective, promotion professionnelle, classification et formation.

« Au sein du CSE, la Commission Égalité homme-femme est une véritable force de proposition depuis plusieurs années et bénéficie de l'écoute attentive de la direction, explique Sylvie Moreau, secrétaire du CSE. Suite à l'accord, nous avons engagé dès 2021 des travaux pour réduire les écarts de rémunération, notamment au retour de congé maternité, mais aussi veiller au droit au congé paternité.

Nous avons également avancé sur la classification afin de revenir à des niveaux plus égalitaires, valoriser ainsi la complexité de certains métiers et aider les collaborateurs à mieux se positionner. »



Sylvie Moreau
Secrétaire du CSE d'Ellisphere



Plus d'informations sur [l'indice d'égalité professionnelle F/H](#)

DÉVELOPPEMENT DU TAUX D'EMPLOI DES PERSONNES EN SITUATION DE HANDICAP

Pour la semaine du Handicap 2021, nous avons organisé des ateliers en réalité virtuelle avec Théâtre à la carte, afin de mieux comprendre le handicap invisible (notamment diabète et surdité).

Notre enjeu en matière de handicap est d'encourager les collaborateurs éventuellement concernés, à demander à bénéficier d'une RQTH.



Des parcours de formation (re)pensés pour améliorer l'employabilité

Dans un secteur d'activité en pleine évolution, l'un des enjeux RH est de maintenir le niveau d'employabilité des équipes en leur offrant des parcours de formation souples et sur mesure. Outre les actions inscrites au plan de développement des compétences, l'offre de notre catalogue interne de formation s'est consolidée en 2021 – cette dernière permettant de multiplier par 2 le nombre de collaborateurs accédant à la formation. Des experts « maison » forment ainsi leurs collègues sur 4 thématiques déclinées en 23 programmes : Solutions, Métiers, Outils, Processus.

En parallèle, la mise en œuvre d'une plateforme de formation digitale a été lancée en 2021. Elle permettra à chaque collaborateur de choisir les modules dont il a besoin, selon son niveau de maîtrise des outils digitaux, pour lui assurer une progression personnalisée.

RSE : LES COLLABORATEURS INVITÉS À S'IMPLIQUER

64% des collaborateurs pensent avoir un rôle à jouer dans l'efficacité d'une démarche RSE et un tiers souhaite être plus impliqué, d'après un sondage interne réalisé au printemps 2021. Ellisphere est à l'écoute de leurs propositions.

Tous ont été invités à faire des suggestions sur notre plateforme collaborative « Osons oser ! » sur les trois thématiques plébiscitées dans le sondage : QVT/bien-être, environnement et diversité.

Indicateurs

	2020	2021
Accident sur lieu de travail	1	0
Taux absentéisme	2,27%	1,71%
Turn-over	4,8%	6,4%
Part des séniors + 45 ans dans l'effectif global	76%	78%
Part des juniors - 30 ans dans l'effectif global	3,5%	3,7%
Part des femmes dans l'effectif global	53%	52%
Index égalité F/H	85/100	86/100
Part des salariés en situation de handicap (selon DOETH)	2%	2,3%
Nombre de dossiers traités (maintien dans l'emploi de salariés en situation de handicap)	3	2
Part des collaborateurs ayant bénéficié d'au moins une formation (plan/catalogue)	62%	63%



ENVIRONNEMENT



ENVIRONNEMENT

Réduire la consommation d'énergie et les déplacements : deux enjeux environnementaux

Ellisphere, en tant que société de services, a un impact assez limité sur l'environnement. Toutefois, à notre échelle, nous souhaitons contribuer à préserver la planète.

Nous avons identifié deux impacts environnementaux principaux : la consommation d'énergie de nos bureaux et les déplacements. Des actions ont été engagées notamment sur nos trois principaux sites parisien, lyonnais et tourangeau.

Comme le souligne Sylvain Morellet, DRH : « *Après avoir commencé modestement par la mise en œuvre de mesures de bon sens (tri sélectif et recyclage des déchets de bureau, raccordement des fontaines à eau sur le circuit d'eau potable...), nous réfléchissons à nos modes d'implantation en fonction des nouvelles organisations de travail.*

En 2021, le choix d'un nouveau siège social à La Défense, implanté sur un site rénové, va réduire notre empreinte avec moins d'espace et moins d'énergie consommée. La limitation des déplacements professionnels est une tendance forte qui perdure aussi dans l'après-crise. Enfin, nous recherchons des modes de déplacements alternatifs domicile-travail en prenant en compte les spécificités de nos villes d'implantation, pour imaginer les solutions locales les plus adaptées. »

Ellisphere a notamment amélioré la prise en charge des remboursements des transports en commun, mis en œuvre un forfait pour les utilisateurs de vélos et va développer le covoiturage.

DES PLANS D' ACTIONS POUR LIMITER NOS EMISSIONS DE CO₂

En 2012 et en 2019, dans le cadre d'une démarche volontaire, nous avons réalisé notre bilan des émissions de gaz à effet de serre sur deux axes : les bâtiments et les transports (consommation de carburant des véhicules de fonction).

En complément, nous avons réalisé des audits énergétiques sur les sites de Lyon et Tours. Ils ont porté sur les consommations électriques, matériels utilisés sur les serveurs, PC portables et véhicules.

Concrètement, ces audits ont débouché sur des plans d'actions : sensibilisation des collaborateurs aux éco-comportements, limitation des déplacements, développement des visioconférences, mise en œuvre d'un programme de stage d'une journée "conduire juste" pour le personnel équipé de véhicules de fonction, remplacement des voitures diesel du parc automobile par des modèles hybrides...



Notre politique volontariste prépare la mise en conformité avec de futures obligations (ex décret tertiaire)



Philippe Porcheron
Responsable des Moyens Généraux

RÉDUCTION ET RECYCLAGE : DES MESURES POUR LIMITER LES DÉCHETS

Le tri sélectif, le recyclage des papiers, cartons, plastiques et cartouches d'encre sont effectifs sur nos trois principaux sites depuis 2010. Des tasses ont été distribuées dès 2015, permettant de limiter l'usage des gobelets.

Le déménagement vers un nouveau siège social, a été l'occasion de mener des actions fortes de recyclage de mobilier et de matériel en fin d'année 2021.

Digital et environnement

Ces dernières années, nous avons progressivement rallongé la durée de vie de nos ordinateurs (6 ans) et virtualisé nos serveurs. Notre infrastructure de production est hébergée dans une « ferme privée » engagée sur la réduction d'énergie pour le refroidissement de ses installations (ISO 14001/50001).

Fin 2021, nous avons lancé un chantier sur le numérique responsable en collaboration avec la direction des Systèmes d'information afin de réduire encore notre impact sur l'environnement. Des actions seront initiées courant 2022 et la sensibilisation des collaborateurs sera renforcée.

UN NOUVEAU PLAN DE MOBILITÉ POUR FAIRE ÉVOLUER LES PRATIQUES

Notre plan de mobilité 2018-2020 visait à limiter les déplacements professionnels au profit de visioconférences et à inciter à l'utilisation des transports en commun.

Pour mesurer les progrès réalisés en la matière, nous suivons désormais la part de collaborateurs se déplaçant en mode doux.

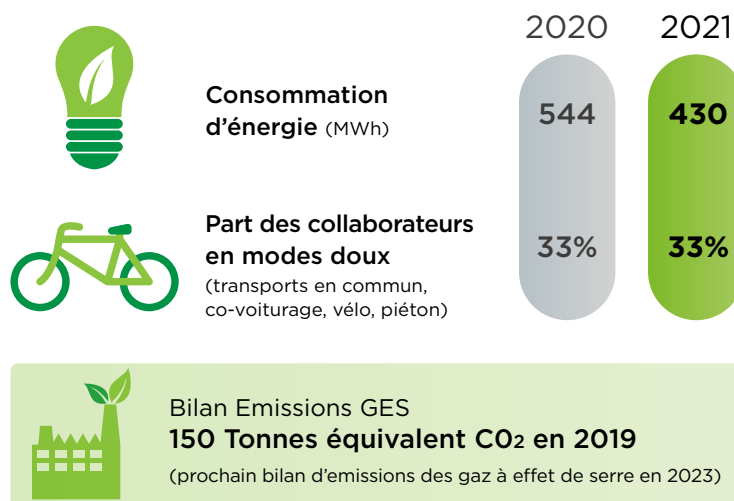
Outre différentes modalités pour encourager le changement dans les modes de déplacements, notre futur plan Mobilité pourrait intégrer des mesures plus contraignantes comme l'optimisation des places de stationnement sur sites.



Nos principaux impacts carbone sont aujourd'hui liés au enjeux du numérique responsable et de la mobilité durable.

Evelyne Misseri
Responsable Communication
Interne et RSE

Indicateurs



ellispherə

Pour un monde économique fiable et une croissance durable



Contactez-nous
relation-client@ellisphere.com

Suivez-nous sur
www.ellisphere.com



Siège social : Tour Franklin - 100-101 Terrasse Boieldieu - 92042 Paris La Défense Cedex
Adresse postale : 37 rue Sergent Michel Berthet - CS 99063 - 69255 Lyon cedex 09
S.A.S. au capital de 2 519 229 euros - 482755741 RCS Nanterre

Rédaction : Lusica / Oravéo / Ellisphere
Conception graphique et photos : Ellisphere