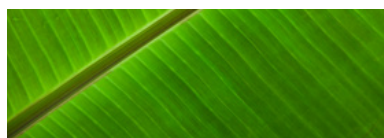


GROUPE  
**FULL ACE**  
COP 2022/2023



# SOMMAIRE



/01

LE MOT DU DIRIGEANT  
PAGE 03



/02

LE GLOBAL COMPACT  
PAGE 04



/03

GROUPE FULL ACE,  
QUI SOMMES-NOUS ?  
PAGE 05



/04

PRINCIPES RELATIFS  
AUX DROITS DE L'HOMME  
& AUX NORMES INTERNA-  
TIONALES DU TRAVAIL  
PAGE 09



/05

PRINCIPES RELATIFS  
À L'ENVIRONNEMENT  
PAGE 17



/06

PRINCIPES RELATIFS  
À LA LUTTE CONTRE  
LA CORRUPTION  
PAGE 25



/07

OBJECTIFS 2023-2024  
PAGE 27



/08

REMERCIEMENTS  
PAGE 29



# /01

## LE MOT DU DIRIGEANT

Le GROUPE FULL ACE a adhéré au Global Compact en 2015. En nous engageant à respecter ses 10 principes fondamentaux, et à progresser chaque année dans leur mise en œuvre, nous avons donné **un cadre et un dynamisme à notre politique RSE.**

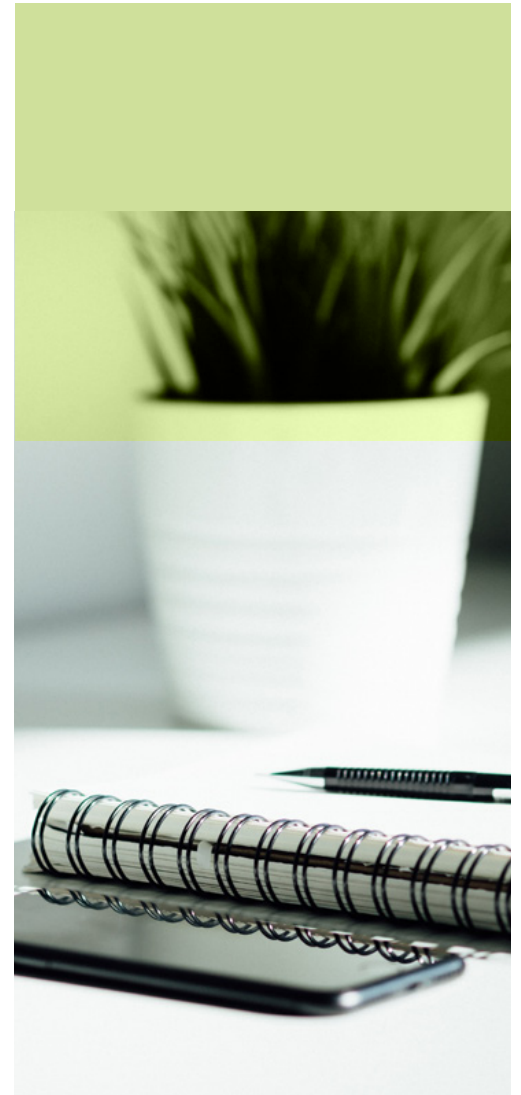
Un thème qui est plus que jamais au cœur de nos préoccupations, de nos évolutions, de nos décisions, et de notre vision du métier.

Nous œuvrons ainsi au quotidien, dans notre secteur, pour un **objet d'image responsable, qualitatif, éthique.** C'est le sens de notre démarche autour de la promotion de l'Objet Juste, renforcée cette année par la mise en place du « Green Score », une éco-évaluation d'une sélection de produits d'image.

Notre politique RSE s'exprime aussi au travers de **notre sourcing produits, des relations que nous mettons en place avec nos fournisseurs et partenaires,** et de celles que nous construisons **avec nos clients.** Elle se déploie également dans **nos modes de fonctionnement internes, l'évolution de nos process et de nos outils de travail, et dans les différentes certifications** auxquelles nous nous soumettons.

**Nous continuons ainsi à développer avec force et conviction cet engagement RSE.** Nous tâchons d'aller toujours plus loin, et de mettre en œuvre, chaque année, de nouvelles initiatives, qui vous sont présentées dans cette **Communication sur le Progrès.**

A l'occasion de sa publication, j'ai le plaisir de réaffirmer, au nom du GROUPE FULL ACE et de l'ensemble de mes collaborateurs, **notre engagement volontaire à soutenir l'ensemble des 10 principes du Global Compact des Nations Unies.**



**Je m'engage à poursuivre nos efforts en matière de RSE,** et à mettre tout en œuvre pour que le GROUPE FULL ACE contribue aux enjeux de développement durable, dans ses activités commerciales comme dans ses relations avec l'ensemble de ses partenaires.

*« Nous devons être le changement que nous voulons voir dans le monde ! » Gandhi.*

Patrick Laporte,  
Président de FULL ACE

# /02

## LE GLOBAL COMPACT

Le Global Compact, ou Pacte Mondial, est un programme des Nations Unies qui **rassemble des entreprises et organisations à but non lucratif autour des enjeux liés à la RSE et au développement durable**. Il offre à ses membres un **cadre d'engagement** simple, universel et volontaire **sur la base de 10 principes** :

### DROITS DE L'HOMME

- 1 Promouvoir et respecter la protection du droit international relatif aux Droits de l'Homme.
- 2 Veiller à ne pas se rendre complices de violations des Droits de l'Homme.

### NORMES INTERNATIONALES DU TRAVAIL

- 3 Respecter la liberté d'association et reconnaître le droit de négociation collective.
- 4 Contribuer à l'élimination de toutes les formes de travail forcé ou obligatoire.
- 5 Contribuer à l'abolition effective du travail des enfants.
- 6 Contribuer à l'élimination de toute discrimination en matière d'emploi.

### ENVIRONNEMENT

- 7 Appliquer l'approche de précaution face aux problèmes touchant à l'environnement.
- 8 Prendre des initiatives tendant à promouvoir une plus grande responsabilité en matière d'environnement.
- 9 Favoriser la mise au point et la diffusion de technologies respectueuses de l'environnement

### LUTTE CONTRE LA CORRUPTION

- 10 Agir contre la corruption sous toutes ses formes, y compris l'extorsion de fonds et les pots-de-vin.



Les entreprises membres s'engagent à respecter ces principes, et à communiquer annuellement sur les progrès réalisés dans chacun de ces domaines au travers d'un document rédigé à cet effet, la Communication sur le Progrès (COP).

# /03

## GROUPE FULL ACE, QUI SOMMES NOUS ?

Le GROUPE FULL ACE, leader de la communication par l'image et fort de plus de 20 ans d'expérience et de développement, propose des solutions complètes et maîtrisées autour du « produit personnalisé ».



### NOS METIERS

#### OBJET ET VÊTEMENT D'IMAGE

Spécialistes et leader de la communication par l'objet et le textile, nous déployons notre offre auprès de nos clients à travers notre réseau national de 33 agences conseils.

#### MERCHANDISING SPORTIF & ÉVÈNEMENTIEL

Nous proposons une offre de produits et de services spécialement adaptée aux domaines du sport et de l'événementiel.

#### PACKAGING & DÉVELOPPEMENT

Nous imaginons avec nos clients, concevons et développons des objets et packaging sur mesure, pour une communication haut de gamme toute à leur image.



/03



## NOS SERVICES

### SOURCING & ACHATS

Nous disposons d'un service dédié à la recherche des meilleurs fournisseurs, et des meilleurs produits : les plus pertinents, les plus innovants, les plus exclusifs, les plus éthiques, les plus locaux.

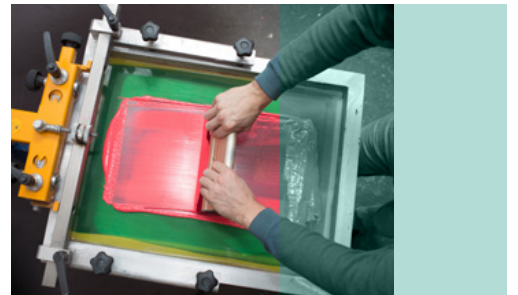


### CRÉATION GRAPHIQUE

Notre service de création graphique, PAO, design & développement de collections produits permet de proposer à nos clients une communication 100% sur-mesure, 100% exclusive, 100% à leur image.

### LOGISTIQUE

Notre entrepôt de 1500 m<sup>2</sup> dédié au stockage nous permet d'optimiser notre Supply Chain et de répondre au mieux aux besoins et demandes de nos clients.



### WEB & MARKETING

Nous développons des solutions web et digitales sécurisées au service de la gestion d'e-boutiques et de catalogues en ligne, et accompagnons nos clients dans leur déploiement.

### MARQUAGE

Nous disposons d'un atelier de marquage intégré, qui nous permet de gagner en réactivité. Nos sous-traitants sont quant à eux audités de façon méthodique et régulière.



### ADMINISTRATIF & FINANCIER

Notre service support dédié à la comptabilité et au suivi administratif est au service de l'ensemble de notre réseau, et de la performance de nos process, et de nos équipes.

# /03

## NOS VALEURS

### AGILITÉ

Nos piliers opérationnels (Sourcing & achats, conception & fabrication sur-mesure, studio de design & création, atelier de marquage intégré, entrepôt de logistique & stockage), et notre réseau déployé au plus près du terrain, nous permettent de nous adapter agilement aux demandes de nos clients, et aux tendances de notre marché.

### PERFORMANCE

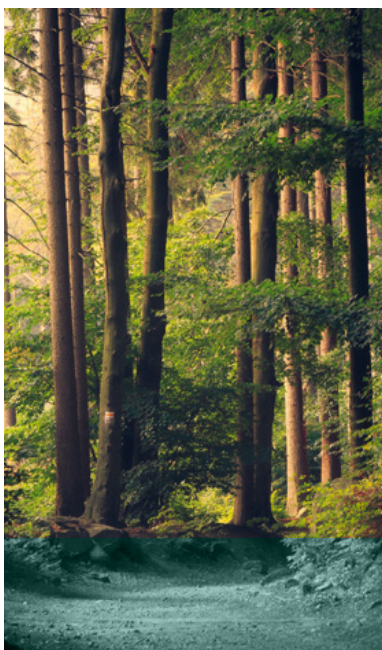
Notre performance repose sur le professionnalisme de nos équipes et la rigueur de nos process, qui garantissent la qualité des produits et des services que nous proposons.

### AUDACE

Nous cultivons notre désir de progresser, d'innover, de grandir et d'avancer ensemble. Nous travaillons sans relâche pour relever les défis les plus fous, et concevoir, avec nos clients, leur communication sur-mesure.

### RESPONSABILITÉ

La responsabilité sociétale et environnementale, et l'impact de nos actions, sont au cœur de toutes nos préoccupations et guident l'ensemble de nos décisions, comme le conseil et l'accompagnement de nos clients vers un objet toujours plus responsable, toujours plus juste.



## NOTRE DÉMARCHE RSE



Network France



**Charte**   
RELATIONS FOURNISSEURS  
RESPONSABLES

**CHARTE**   
DE LA DIVERSITÉ



/03

## LE GROUPE FULL ACE EN QUELQUES CHIFFRES

+ DE 20 ANS  
D'EXPÉRIENCE

+ DE 80  
COLLABORATEURS

+ DE 150  
FABRICANTS  
RÉFÉRÉNCÉS

## ÉVOLUTION DU C.A. & NOMBRE DE COMMANDES CLIENTS

2017  
18 900 000€  
9 000  
COMMANDES

2019  
23 000 000 €  
11 000  
COMMANDES

2021  
27 000 000 €  
14 000  
COMMANDES



## NOS ADRESSES

### SIÈGE SOCIAL

16 rue Chanzy  
33700 Mérignac

### BUREAU PARISIEN

16 avenue Châteaupieds  
92500 Rueil-Malmaison

### LOGISTIQUE

137 Rue Dauphine - Le Kite  
33127 Saint-Jean-d'Ilac

### SHOWROOM

6 rue Notre Dame de Nazareth  
75003 Paris





# /04

## PRINCIPES RELATIFS AUX DROITS DE L'HOMME & AUX NORMES INTERNATIONALES DU TRAVAIL

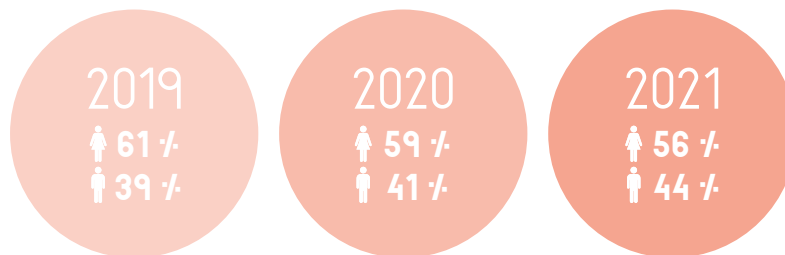


Le respect des droits de l'homme et du travail, le bien-être de nos collaborateurs, la lutte contre les discriminations et la bienveillance envers l'ensemble de nos partenaires sont les priorités de notre politique Ressources Humaines.

/04

## NON-DISCRIMINATION DANS LA GESTION DES RESSOURCES HUMAINES

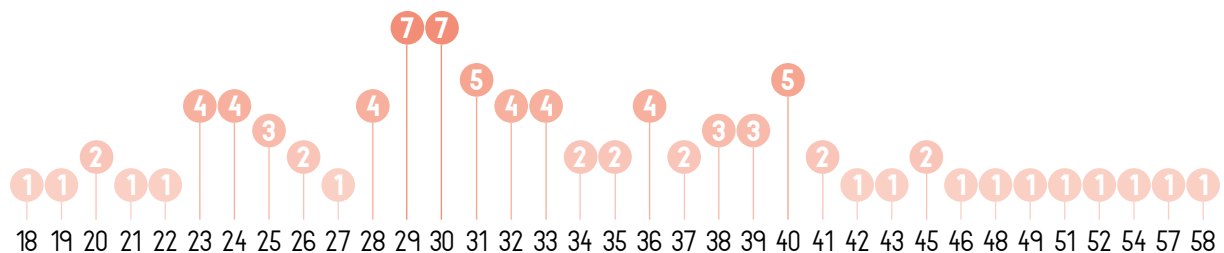
Le GROUPE FULL ACE s'engage à respecter le principe de non-discrimination dans sa politique de Ressources Humaines, et à recruter, former et promouvoir selon les profils et les compétences des personnes, et non selon leur appartenance ou non-appartenance à un groupe.



*Evolution de la répartition homme/femme.*

## RÉPARTITION DES ÂGES

La moyenne d'âge sur l'année 2021 est de 33 ans. Les équipes sont composées d'employés âgés de 18 à 58 ans.



## STAGIAIRES ET ALTERNANTS

Afin de favoriser l'insertion des jeunes dans le monde professionnel, le GROUPE FULL ACE accueille des stagiaires et des alternants dans ses effectifs. Ils étaient 11 en 2021.





# /04

## PROMOUVOIR LA DIVERSITÉ AU SEIN DES ÉQUIPES

Le GROUPE FULL ACE est signataire de la **Charte de la Diversité** depuis 2020.

Il s'agit d'un texte d'engagement proposé à la signature de tout employeur, qui souhaite par une démarche volontariste, agir en faveur de la diversité et dépasser ainsi le cadre légal et juridique de la lutte contre les discriminations.

Le GROUPE FULL ACE s'est ainsi engagé à :

- **Sensibiliser et former ses dirigeants, managers et collaborateurs** impliqués dans le recrutement, la formation et la gestion des carrières, aux enjeux de la non-discrimination et de la diversité.

- **Promouvoir l'application du principe de non-discrimination** sous toutes ses formes dans tous les actes de management et de décision de l'entreprise ou de l'organisation.

- **Favoriser la représentation de la diversité de la société française** dans toutes ses différences et ses richesses, les composantes culturelle, ethnique et sociale, au sein des effectifs et à tous les niveaux de responsabilité.

- **Communiquer sur son engagement** auprès de l'ensemble de ses collaborateurs, clients, partenaires et fournisseurs, afin de les encourager au respect et au déploiement de ces principes.

- Faire de l'élaboration et de la mise en œuvre de la politique de diversité **un objet de dialogue social** avec les représentants du personnel.

- **Evaluer régulièrement les progrès réalisés** et informer en interne comme en externe des résultats pratiques résultant de la mise en œuvre de nos engagements.

L'utilisation du **questionnaire Predictive** permet d'accompagner cet engagement en faveur de la diversité, tout en améliorant le bien-être et la performance des équipes. Ce questionnaire comportemental et cognitif permet en effet de définir des profils compatibles dans le travail, pour constituer les équipes et groupes de travail, en prenant en compte le comportement des collaborateurs et leur capacité d'apprentissage, et en excluant ainsi tout critère potentiellement discriminant.



## CERTIFICATION QUALIOPi



Le GROUPE FULL ACE met un point d'honneur à développer les compétences de chacun. Dans cette optique, le GROUPE FULL ACE a fait les démarches pour devenir une entreprise certifiée Qualiopi.

Qualiopi atteste de la qualité des processus mis en œuvre pour développer les compétences et permet une plus grande lisibilité de l'offre de formation.

L'objectif pour le GROUPE FULL ACE est de pouvoir proposer des formations aux agences du GROUPE sur différentes thématiques liées à notre métier.

En mars 2022, le GROUPE FULL ACE a été certifié Qualiopi sous le numéro de certificat 1671 OF Ind 1.



# /04

## INSERTION DES PERSONNES EN SITUATION DE HANDICAP DANS LE MONDE PROFESSIONNEL

En novembre dernier, le GROUPE FULL ACE a participé à l'édition 2021 de DuoDay.

Le principe de DuoDay est simple : une entreprise, une collectivité ou une association accueille, à l'occasion d'une journée nationale, une personne en situation de handicap, en duo avec un professionnel volontaire. Cette journée offre l'opportunité de découvrir un environnement de travail différent et d'amorcer un parcours d'insertion.

A cette occasion, l'équipe logistique a accueilli Justine et Hervé, de l'ESAT « Les Eyquems », au sein de l'entrepôt. Cette journée a été très appréciée par toutes les parties, et l'expérience sera renouvelée l'an prochain.



« La présence au sein de l'entrepôt de Justine et Hervé, tous deux en situation de handicap, nous a permis de leur montrer notre quotidien et les différentes tâches que nous réalisons (réception des marchandises, flocage des produits...). Ces moments de partage ont été particulièrement enrichissants pour nous tous et nous avons passé une très belle journée ensemble ».

Léa Dupruilh, logisticienne.

## PARTENARIAT AVEC L'ESAT " LES EYQUEMS "

La journée DuoDay a d'ailleurs été le point de départ d'un partenariat constructif, soutenu et pérenne entre le GROUPE FULL ACE et l'ESAT des Eyquems, grâce à la véritable entente qui y est née.

Ainsi, à l'occasion d'un besoin de l'ESAT de réaliser des flocages sur des tabliers pour une boutique dont ils ont la gestion (Les Paniers d'Api : <https://www.lespaniersdapi.com>), l'équipe du service logistique a proposé de les accompagner et les former afin qu'ils impriment eux-mêmes les tabliers à l'aide d'une presse à transfert.

Pour poursuivre et renforcer ce partenariat, le GROUPE FULL ACE prévoit de mettre à disposition une presse à transfert de ce type au sein de l'ESAT et de leur confier le marquage d'une partie des demandes locales. Outre la vocation sociale de cette action, le marquage ainsi réalisé permet de limiter l'empreinte carbone des produits.





# /04

## OUTILS COLLABORATIFS

Plusieurs outils ont été déployés pour faciliter les échanges et la communication entre les collaborateurs.

### THE FULL ACE NETWORK

En 2021 le GROUPE FULL ACE avait mis en place un outil pour encourager les échanges entre les collaborateurs et les différentes parties prenantes et leur permettre ainsi d'accéder facilement à une base d'informations indispensables au quotidien.

Cette année l'outil a évolué dans sa partie fonctionnelle, mais aussi dans ses contenus. Il propose par exemple désormais un trombinoscope avec la photo de chaque collaborateur en double situation. Ce qui ajoute une touche de « fun » et de bonne humeur !

### CLICK UP

Click Up est un nouvel outil qui permet de fluidifier la gestion, le déploiement, et le suivi de projet entre les différents services, grâce à une interface qui centralise toutes les fonctions collaboratives. Utilisé de façon transverse pour tous types de projets, il permet d'avoir une visibilité globale d'avancement des projets et d'interagir en temps réel. Un gain en productivité et en créativité !



### DISCORD

Discord est un outil collaboratif pour échanger de manière informelle sur différents sujets entre les équipes. A caractère plus ludique, c'est un allié pour transformer les bonnes idées en actions, pour communiquer entre collaborateurs et pour encourager l'esprit d'équipe !

Les différents «salons» disponibles permettent d'échanger sur tous types de sujets, y compris extra-professionnels. Et l'un d'eux, «INTRO», permet à chaque nouveau collaborateur de se présenter en quelques mots lors de son arrivée dans l'équipe.



# /04

## DES ACTIONS SOLIDAIRES

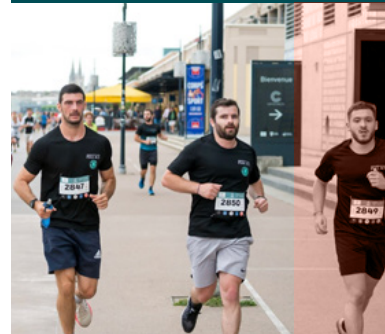
### BOÎTES DE NOËL POUR LES PLUS DÉMUNIS

Le GROUPE FULL ACE a lancé fin 2021 une opération « Boîtes de Noël pour les plus démunis ». Les salariés étaient invités à constituer une boîte composée de quelque chose de bon, de quelque chose de chaud, d'un loisir, d'un produit de beauté et d'un mot doux. 15 boîtes ont ainsi été récoltées, et distribuées par le biais du Relais des solidarités de Mérignac.



### SPONSORING D'ÉVÉNEMENTS SPORTIFS ET SOLIDAIRES

Le GROUPE FULL ACE a apporté son soutien à une équipe du Rallye des Gazelles, Aurore et Carine, « les Gazelles de Normandie », lors du rallye AICHA des Gazelles du Maroc 2021. Ce rallye féminin est une course d'orientation (et non de vitesse) où l'équipe gagnante est celle qui aura fait le moins de kilomètres. Seul Rallye au monde certifié ISO 14001 depuis 2010, il est aussi l'occasion d'une véritable action citoyenne et sociétale : en moyenne chaque année pendant les 8 jours de compétition, 8000 consultations médicales et 7000 personnes bénéficient des dons des Gazelles.



### RUN FOR PLANET 2022

La Course Run for Planet est une course éco-conçue pour la planète. Elle a pour objectif de sensibiliser le grand public aux défis écologiques, sociaux et éthiques, en plus de lever des fonds au profit d'associations engagées. Un événement solidaire qui limite au maximum son empreinte écologique (zéro bouteille en plastique, zéro T-shirt finisher, et la remise de médailles en bois fabriquées en France à partir de bois issu de forêts éco-gérées).



8 membres de l'équipe GROUPE FULL ACE ont participé à la course Run for the Planet de 10 km sur Bordeaux pour soutenir l'association Planet Urgence. L'inscription de ces 8 participants a permis de replanter 40 arbres.



# /04

## COHÉSION DES ÉQUIPES & BIEN-ÊTRE DES SALARIÉS



Des **événements conviviaux et fédérateurs** sont régulièrement organisés, au service de la cohésion des équipes et d'une ambiance de travail positive et agréable. On peut citer en 2021-2022 :

- Le tournoi de ping-pong qui a mobilisé les équipes lors de matchs organisés tous les midis sur une semaine complète.
- L'opération « Père Noël secret » qui s'est tenue en décembre 2021 et consistait à tirer au sort le nom d'une personne parmi ses collègues pour lui faire un petit cadeau.
- Le déjeuner « Zéro déchet » : un repas avec l'ensemble des collaborateurs... sans générer aucun déchet.
- Les paris sportifs lors de compétitions mondiales (foot, rugby) : cette «compétition» invite chacun à faire des pronostics sur chaque match. Les plus justes cumulent le plus de points, et peuvent espérer finir vainqueurs !

• Le Challenge inter-entreprises SQVT (Santé & Qualité de Vie au Travail). Ce challenge inter-entreprise de l'été est un challenge à impact pour mobiliser les équipes autour de grands thèmes RSE, et maximiser le bien-être des salariés. Plusieurs entreprises participent et se lancent des défis, et cette année le GROUPE FULL ACE a participé... Voici quelques exemples de défis :

- Marche : un défi « nombre de pas » pour bouger au quotidien.
- Photos : des défis créatifs autour du bien-être à prouver en photo.
- Vidéos : des défis ludiques avec l'activité physique à prouver en vidéo.
- Quiz : des quiz sur des thématiques RSE à compléter sur l'application.



Ce challenge a également un but caritatif car une partie du montant de l'inscription à cet événement est reversé à l'ONG Max Havelaar France pour participer à l'autonomisation des femmes grâce au programme de l'Ecole du Leadership des Femmes en Côte d'Ivoire.

**Au final : 2 semaines de challenge** pendant lesquelles l'équipe Groupe FULL ACE a tout donné et a partagé ses réussites !



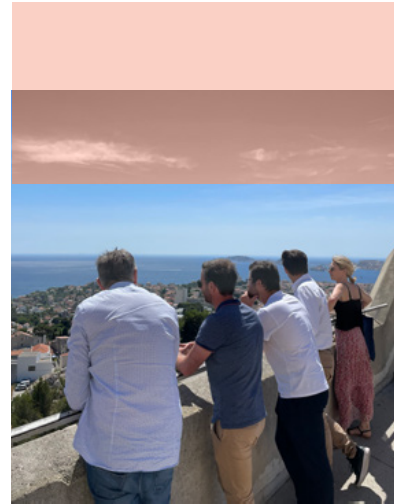
/04

## LE SÉMINAIRE ANNUEL : MOVE THE LINES !

En juin 2022, les agences du GROUPE FULL ACE se sont réunies à Marseille pour deux journées de partage et d'échanges à l'occasion du séminaire annuel. Des réunions de travail ont été organisées avec les équipes, ainsi que des rencontres avec nos fournisseurs partenaires, et des moments de convivialité avec tous.

# MOVE THE LINES.

Le mot d'ordre de cette édition : « **Move the lines** » ! Un leitmotiv qui nous accompagnera pour l'année à venir, et nous encourage à bouger les lignes, à bousculer les habitudes, à sortir du cadre et des sentiers battus. Notre objectif : « penser différemment », exprimer et développer encore notre créativité, pour proposer des solutions innovantes, pertinentes et toujours plus éthiques à nos clients.



# /05

## PRINCIPES RELATIFS À L'ENVIRONNEMENT

### CERTIFICATION GOTS

La certification GOTS permet de garantir le statut biologique des fibres textiles utilisées et assure que les procédés de production utilisés sont socialement responsables et respectueux de l'environnement, dans toutes les étapes de la production d'un article textile. Cela couvre en particulier la transformation, l'emballage, l'étiquetage, l'exportation, l'importation, la distribution, et les encres utilisées pour le marquage.



### IL EXISTE 2 NIVEAUX DE CERTIFICATION DES TEXTILES

#### NIVEAU 1

##### TEXTILES BIOLOGIQUES

- Plus de 95% de fibres biologiques certifiées.
- Moins de 5% de fibres artificielles ou synthétiques.

#### NIVEAU 2

##### TEXTILES COMPOSÉS DE MOINS DE FIBRES

- Plus de 70% de fibres biologiques certifiées.
- Moins de 30% de fibres non biologiques dont 10% maximum de fibres synthétiques.



En tant que distributeur, le GROUPE FULL ACE a obtenu en janvier 2022 son certificat Ecocert sous le numéro de licence 250966, ce qui lui permet de proposer à ses clients une gamme de produits référencés et certifiés GOTS : un gage de qualité et d'éco-responsabilité de ces gammes textile.



/05



## LA CERTIFICATION ISO14001:2015

Depuis juin 2021, le GROUPE FULL ACE est certifié ISO14001:2015. Cette norme concerne le système de management environnemental de l'entreprise, et est utilisée à des fins d'amélioration de sa performance environnementale.

Fruit d'un travail collectif de l'ensemble des équipes autour d'un projet fédérateur, cette certification a permis d'atteindre plusieurs objectifs liés à la réduction de notre impact environnemental (diminution des consommations et des déchets, choix des partenaires, sensibilisation et formation, analyse environnementale...).

Le GROUPE FULL ACE s'inscrit désormais dans une démarche d'amélioration continue, sur la base d'ateliers et de groupes de travail autour de sujets environnementaux et RSE, avec pour objectif le renouvellement de la certification d'une année à l'autre.



## ÉCOVADIS PLATINUM 2022

Chaque année, le GROUPE FULL ACE se soumet à l'évaluation RSE EcoVadis. Ce service d'évaluation complet de la Responsabilité Sociétale des Entreprises s'intéresse notamment aux thèmes suivants : Environnement, Social & Droits Humains, Éthique et Achats Responsables. Les évaluations donnent lieu à des scores compris entre 0 et 100, et des médailles (bronze, argent, or, platine) le cas échéant.

En 2022, le GROUPE FULLACE a obtenu la note de 77/100, soit la médaille de Platine, se plaçant ainsi dans le TOP 1% des entreprises les mieux évaluées par EcoVadis.



N° de licence : 21051206FX

## SEAQUAL INITIATIVE

### SEAQUAL INITIATIVE

Seaqual initiative est une communauté collaborative qui travaille pour aider à nettoyer les océans et sensibiliser au problème des déchets marins.

Les déchets collectés dans les océans sont ensuite transformés en fibre SEAQUAL®, un polyester 100% recyclé, qui est utilisé pour produire de nouveaux objets.

Pour commercialiser ces produits Seaqual, tous les intervenants de la chaîne de diffusion (fournisseurs, distributeurs, annonceurs) doivent détenir une licence. Cela permet de garantir la traçabilité des matières premières, et à chacun de participer à cette belle initiative, et de communiquer sur la démarche.

Le GROUPE FULL ACE, qui propose des produits Seaqual à ses clients, a obtenu sa licence (sous le numéro 21051206FX). Il accompagne également ses clients, les annonceurs, dans leur demande de licence, et dans ce cercle vertueux qui les engage aussi.

/05

## UN SERVICE RSE ET DÉVELOPPEMENT DURABLE DEDIE

Une collaboratrice a été nommée responsable de la RSE et du développement durable au sein du GROUPE FULL ACE. A la tête de ce service, **Camille DUCASSE** est en charge de travailler sur les normes, labels, certifications, et de faire progresser continuellement la politique du groupe en la matière (critère de choix et de catégorisation des produits, informations dédiées, sensibilisation et transmission auprès des équipes, animation des actions thématiques, etc.).



Cette organisation permet d'apporter une force supplémentaire, une efficacité et une vraie cohérence à la démarche RSE du groupe.

*« Je suis fière de contribuer à l'évolution de la stratégie du GROUPE FULL ACE en intégrant une dimension RSE à l'ensemble des activités. Les actions de chacun, menées au quotidien, vont permettre au GROUPE FULL ACE de tendre vers une entreprise encore plus responsable ! »  
Camille Ducasse,  
Responsable RSE.*

## UN NOUVEAU PICTO " ÉCO PREMIUM " ET UNE BASE DE PRODUITS TOUJOURS PLUS ORIENTÉE RSE



Pour accompagner nos clients dans le choix de produits plus responsables, **le picto ÉCO PREMIUM** a été créé et intégré aux catalogues papier et en ligne.

Ce picto permet de mettre en valeur des produits fabriqués à partir de matériaux recyclés et/ou recyclables, ou coton bio ou en cours de conversion. Il permet de les identifier plus facilement, grâce à un important travail de sélection et d'analyse en amont. **Notre objectif est d'orienter nos clients vers des objets dont l'impact environnemental est le plus bas possible** (consommation de matières premières, cycle de vie, transport...).

518 produits ont été identifiés « ÉCO PREMIUM » dans notre catalogue en ligne.

Ce nouveau picto vient compléter notre gamme de pictos RSE :



Nous développons en permanence notre offre de produits écologiques et locaux, **dont la part progresse significativement dans notre base de produits.**

/05

## LE GREEN SCORE AU SERVICE DE L'OBJET JUSTE

Notre baseline « **L'Objet Juste, pas juste l'Objet** » traduit notre vision de l'objet et du vêtement d'image. Celle d'un objet utile, pertinent, qualitatif, et responsable. Une vision qui s'exprime de notre sourcing produits, à l'accompagnement et au conseil de nos clients.

Elle est présentée sur notre site <https://www.objet-juste.fr/>, qui valorise l'objet d'image responsable et durable.

Et celui-ci s'est enrichi en 2021 d'une **sélection de produits « Objet Juste »**, basée sur un **référentiel objectif d'évaluation de produits éco-conçus** que nous avons mis en place, le « **Green Score** ».



### L'OBJECTIF DU GREEN SCORE EST DE :

- Valoriser la production d'objets labellisés, éthiques, durables et responsables,
- Sensibiliser nos partenaires, les clients, tout public,
- Favoriser la notion de transparence.

### IL REPOSE SUR 3 CRITÈRES DE NOTATION PONDÉRÉS :

- Sourcing produit,
- Eco-conception,
- Durabilité et utilité.

La sélection « Green Score » comprend aujourd'hui **62 produits**, et est régulièrement complétée et mise à jour. Cet outil, au service de nos agences et de nos clients, permet de les guider vers des choix plus responsables, plus éthiques, en phase avec des valeurs environnementales et sociales.



*« Le GROUPE FULL ACE a tout compris en s'engageant dans une démarche RSE ! Il fait en sorte de contribuer à la diminution de l'impact environnemental de son activité sans oublier son écosystème. Il donne du sens à son business sans renoncer à sa performance économique. Le lancement de cette plateforme est la preuve de son engagement vers un choix de produits plus responsables ».*

*Isabelle De Vathaire,  
consultante QSE.*



/05

## UN SOURCING ET DES RELATIONS FOURNISSEURS RESPONSABLES

**Le sourcing produits, et le choix de nos fournisseurs**, est une part importante de notre métier de distributeur. Nous nous engageons auprès de nos clients sur le respect des normes et de la législation, sur le contrôle de la Supply Chain, et sur un sourcing responsable, en phase avec nos valeurs.

C'est pourquoi nous avons mis en place **des critères de sélection et d'évaluation annuelle de nos fournisseurs**, et de **suivi de taux de dépendance**.

*Cette année, 10 nouveaux fabricants européens ont été référencés, sur diverses gammes et notamment en textile, éponge, bagagerie et accessoires.  
5 de nos plus gros fournisseurs partenaires ont développé des chaînes de production en France, nous permettant ainsi d'étoffer nos offres locales et de limiter l'empreinte carbone des produits.*

## Charte RELATIONS FOURNISSEURS RESPONSABLES

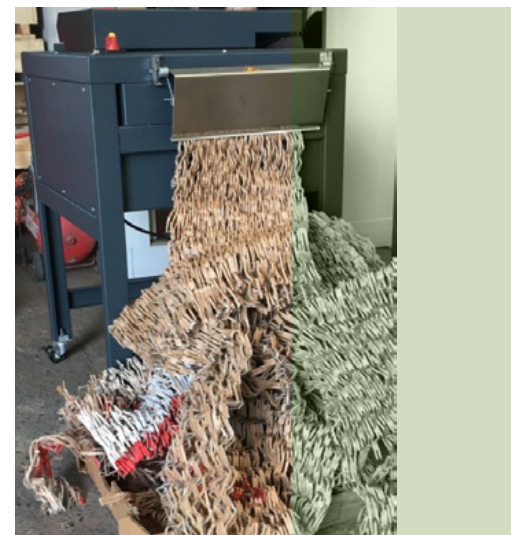
Le GROUPE FULL ACE est également **signataire de la charte Relations Fournisseurs et Achats Responsables**. Par le biais de ses 10 engagements pour des achats responsables, cette Charte participe à la construction d'une relation équilibrée et durable entre les organismes signataires et leurs fournisseurs, dans la connaissance et le respect des droits et devoirs respectifs de chaque partie.



## ENVIRONNEMENT & LOGISTIQUE

Inauguré en avril 2021 notre nouvel entrepôt logistique est le lieu de plusieurs démarches au service de l'environnement :

- Certification ISO14001 :2015 élargie à ce site en 2023.
- Acquisition d'un broyeur de cartons, qui permet de réutiliser les cartons usagés pour le calage.
- Optimisation des envois.



# /05

## UNE COMMUNICATION CLIENT ENGAGÉE

Nous produisons régulièrement des contenus sur des thématiques environnementales et écologiques, sur les différents supports que nous mettons à disposition de nos agences et de nos clients : fabrication française et européenne, matières bio, naturelles et recyclées, guide de choix et de bonnes pratiques...

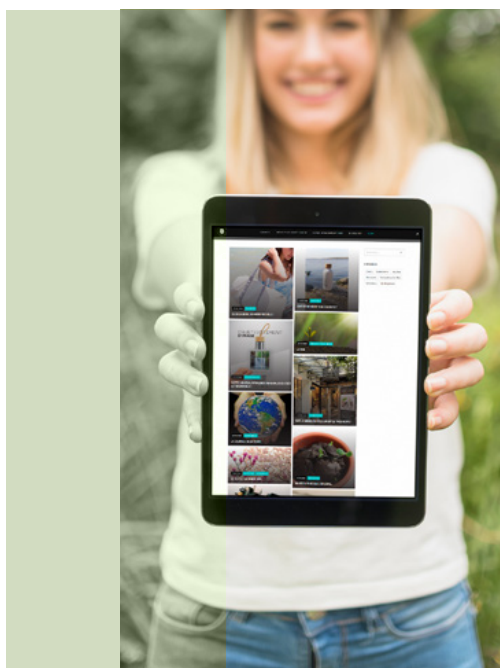
Nous prenons ainsi pleinement en charge notre rôle de prescripteur, et de promoteur de l'Objet Juste.

### MAGAZINES



Mag 3.0 - Septembre 2021 / Cahier de tendances - Janvier 2022

### BLOG « OBJET JUSTE »



### NEWSLETTERS





/05

## DES ÉVÈNEMENTS AUTOUR DE THÉMATIQUES ENVIRONNEMENTALES



Les deux **Journées Portes Ouvertes** organisées à Paris en septembre 2021 et avril 2022, au cours desquelles sont invités les agences, leurs clients et une sélection de fournisseurs, ont été l'occasion de mettre en valeur une **offre écologique et responsable**. Les produits locaux, les matières bio et recyclées, les objets verts durables ont ainsi été mis à l'honneur, afin de sensibiliser les clients à l'existence, à la qualité, et à la pertinence de cette offre.



Le GROUPE FULL ACE a également proposé lors de chacune d'elles un **stand « Objet Juste »**, présentant une **sélection de produits issus du Green Score**, ainsi que la démarche de notation. Ce travail d'information et de sensibilisation permet d'échanger avec nos clients sur le sens et les valeurs de l'objet et du vêtement d'image, et d'aller vers une communication par l'objet toujours plus éthique.





/05

## ACTIONS ET ENGAGEMENTS EN INTERNE

### IMPACT ENVIRONNEMENTAL

Nos équipes participent activement à la réduction de l'impact environnemental de l'entreprise, en contribuant à agir sur le recyclage, la consommation d'eau et d'énergie, les émissions de gaz à effet de serre et les transports.

Le GROUPE FULL ACE communique tous les ans aux équipes les résultats de ces actions, afin qu'elles en soient remerciées, mais également encouragées à poursuivre les efforts en ce sens. Ces indicateurs sont en effet aussi sources d'échanges pour faire naître de nouvelles idées, et sources d'émulation collective.



### JOURNÉE MONDIALE DE LA TERRE

Il s'agit d'une journée annuelle mondiale durant laquelle se déroulent plusieurs manifestations autour de la protection de l'environnement.

Lors de cette journée le GROUPE FULL ACE a proposé à ses salariés de relever des défis :

- Zéro voiture/moto lors de la pause déjeuner : malgré une météo peu propice ce jour là, les collaborateurs sont allés chercher leur repas à pied avec un parapluie en RPET aux couleurs de l'entreprise mis à leur disposition...
- Zéro appareil électronique lors de la pause déjeuner : Il a été demandé d'éteindre les PC et les téléphones portable, afin de partager une pause déjeuner dans une ambiance conviviale.
- Tri des déchets parfait : les consignes de tri des déchets ont été parfaitement respectées.



### JOURNÉE MOBILITÉ

Toujours dans le cadre de l'amélioration continue de sa démarche RSE, le GROUPE FULL ACE a mis en place le 24 mars 2021 sa 1<sup>ère</sup> journée de la mobilité. Une implication très forte de l'ensemble des salariés a été constatée, et cette démarche est depuis instaurée tous les mois !

### INDEMNITÉS KILOMÉTRIQUES VÉLO

Les collaborateurs sont incités à privilégier les mobilités douces, comme le vélo, qui fait l'objet d'une indemnité kilométrique depuis 2020. A ce jour, 7 salariés en bénéficient.

### TRI DES DÉCHETS

Depuis 2021 des Ecobelles de tri sélectif pour le papier ont été installées dans chaque bureau afin d'inciter tous les collaborateurs à s'impliquer au quotidien dans la réduction et la prévention des déchets, dans une démarche d'économie circulaire. Tous les papiers collectés dans ces Ecobelles sont réinjectés dans l'industrie papetière, pour produire du papier recyclé.



### CARTES DE CORRESPONDANCE EN PAPIER DE GRAINES

L'ensemble de nos cartes de correspondance sont en papier de graines. Ainsi elles peuvent être mises en terre après usage, et donner naissance à de jolies fleurs !

# /06

## PRINCIPES RELATIFS À LA LUTTE CONTRE LA CORRUPTION



FULL ACE agit en toute transparence, et respecte les règles fiscales et déontologiques sur les cadeaux d'entreprises aux clients, de même que les obligations légales sur chaque déclaration et versement aux organismes sociaux.

Les pratiques de FULL ACE se font dans le respect du droit français, européen et international le cas échéant. A juin 2022, aucun jugement de violation, ni aucune pénalité en matière de respect des droits de l'Homme n'a été adressé à FULL ACE de la part de l'Inspection du Travail, de la CNIL ou du Défenseur des Droits.

# /06

## SENSIBILISATION DES ÉQUIPES À LA CORRUPTION

### ENGAGEMENT DES COLLABORATEURS

L'ensemble des équipes, intégrant le GROUPE FULL ACE, s'engage à respecter notre charte éthique. Cette dernière aborde les thèmes de la sélection des fournisseurs et des produits, la relation de confiance avec les différentes parties prenantes, la RSE et le respect de la vie privée.

### DISPOSITIF D'ALERTE INTERNE

Cette année, les équipes ont bénéficié d'une sensibilisation sur le sujet de la corruption. Au cours de cette session, les bonnes pratiques ainsi que le dispositif d'alerte interne ont été abordés.

## SÉCURITÉ DES DONNÉES RGPD

La sécurité des données est assurée dans le respect des dispositions du règlement européen.

« La SAS FULL ACE met en œuvre un Système de Management de la Sécurité de l'Information conformément aux exigences [...] Les besoins de sécurité s'appliquent aussi bien aux ressources du système d'information qu'aux données traitées par ces ressources ». *Extrait de notre PSSI (Politique de Sécurité du ou des Systèmes d'Information).*

Des journées de sensibilisation sont mises en place régulièrement, et un affichage sous forme ludique est dédié dans les bureaux, parce que La cybersécurité et la protection des données, nous concernent tous !





# /07

## OBJECTIFS 2023/2024



### **PLAN DE PROGRÈS RSE 2023/2024 SUR LA BASE DES 17 OBJECTIFS DE DÉVELOPPEMENT DURABLE (ODD)**

Le GROUPE FULL ACE va mettre en place un plan de progrès RSE sur la base des 17 Objectifs de Développement Durable définis par les Nations Unies.

Ces objectifs répondent aux défis mondiaux auxquels nous sommes confrontés, notamment ceux liés à la pauvreté, aux inégalités, au climat, à la dégradation de l'environnement, à la prospérité, à la paix et à la justice.

/07

## DES NOUVEAUX LOCAUX ÉCO-CONCUS

Pour la conception de ses nouveaux locaux, le GROUPE FULL ACE a fait appel à une maître d'œuvre spécialisée en écoconstructions, qui a favorisé l'utilisation de matériaux respectueux de l'environnement et le réemploi.

Les travaux doivent être achevés d'ici octobre 2022 et le déménagement des équipes est prévu en fin d'année.



## BASCULER L'ENSEMBLE DE NOTRE PARC INFORMATIQUE EN ORDINATEURS PORTABLES

Les ordinateurs portables consommant 60 à 80 % d'énergie en moins que les ordinateurs fixes, nous allons progressivement remplacer l'ensemble de nos postes fixes par des ordinateurs portables. Nous prévoyons d'achever cette bascule en 2023.



## METTRE EN PLACE DES RUCHES SUR NOS DIFFÉRENTS SITES

Nous prévoyons l'installation des ruches sur nos différents sites. Cette action en faveur de biodiversité sera aussi l'occasion de fédérer les équipes autour d'ateliers partagés sur ce thème.

## DÉPLOYER LE TÉLÉTRAVAIL AFIN DE MIEUX CONCILIER VIE PRIVÉE ET ACTIVITÉ PROFESSIONNELLE

Nous allons mettre en place des protocoles de télétravail en concertation avec nos collaborateurs, pour leur permettre de mieux concilier vie privée et activité professionnelle.



Ces journées de télétravail se feront sur la base du volontariat, un à deux jours par semaine.

# /08

## REMERCIEMENTS



Cette COP est le fruit d'un travail collectif et nous tenons à remercier tous ceux qui y ont contribué, en étant force d'action, de participation, de proposition.

Nos équipes tout d'abord, dont l'engagement au quotidien autour des valeurs et des principes du Global Compact sont le socle et le moteur de nos actions, et de nos progrès.

Mais aussi nos partenaires commerciaux, fournisseurs et clients, avec qui nous tâchons de co-construire le monde de demain sur la base de valeurs, d'une éthique et d'une vision commune de notre rôle et de notre impact. Avec toujours le souhait d'aller plus loin, et de faire mieux.

Merci également au Global Compact France, pour le temps accordé à nos équipes, et l'investissement mis au service de ces principes. Des principes si essentiels qui continueront à guider nos actions, et sur lesquels nous continuerons, avec conviction, à avancer, à progresser.

*« Dans la vie, il n'y a pas de solutions, il y a des forces en marche, il faut les créer et les solutions suivent ».*

*Antoine de Saint-Exupéry*





# GROUPE FULL ACE

## **BORDEAUX** **SIÈGE SOCIAL**

### ADRESSE

16 rue Chanzy  
33700 Mérignac

### TÉLÉPHONE

+33 5 56 15 77 00

## **PARIS** **SHOWROOM**

### ADRESSE

6 rue Notre Dame de Nazareth  
75003 Paris

### TÉLÉPHONE

+33 1 71 60 47 68

## **PARIS** **BUREAU**

### ADRESSE

16 avenue des Châteaupieds  
92500 Rueil-Malmaison

### TÉLÉPHONE

+33 1 71 11 33 00