

**ABALONE**

ressources humaines

TCO30

# COMMUNICATION SUR LE PROGRÈS

2021



## ENVIRONNEMENT

RÉDUIRE  
NOTRE EMPREINTE  
SUR L'ENVIRONNEMENT

Prôner une mobilité décarbonée pour  
tous nos collaborateurs

Limitier et compenser notre impact  
sur l'environnement

## INTÉRIMAIRES

ACCOMPAGNER  
NOS INTÉRIMAIRES  
VERS LEURS RÉUSSITES

Proposer des parcours professionnels  
adaptés et de qualité

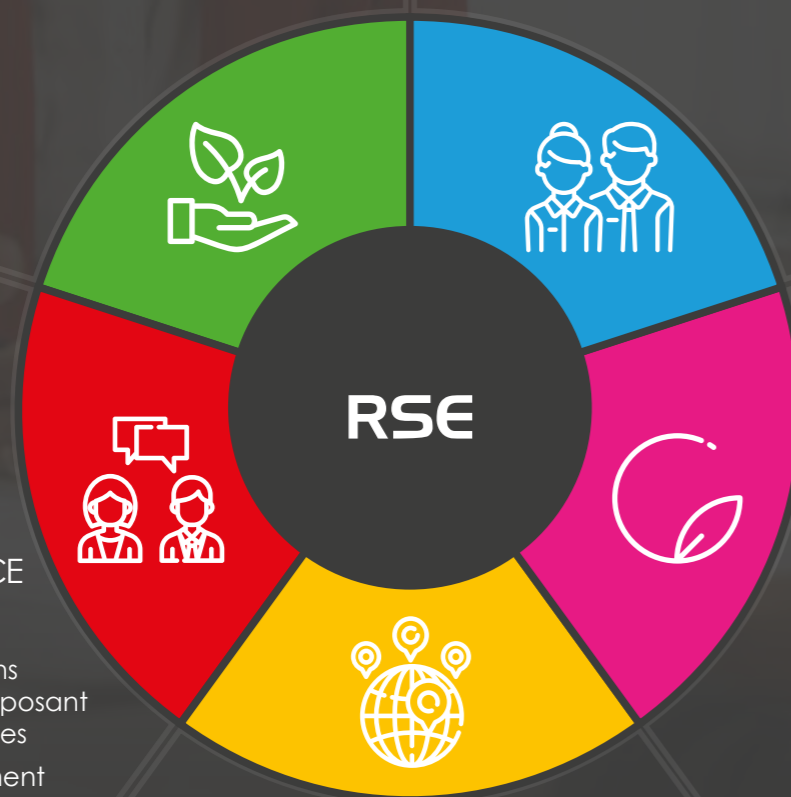
Conseiller nos intérimaires sur leurs  
choix professionnels et de formation

## CLIENTS & PRESTATAIRES

AVOIR UNE  
RELATION BASÉE  
SUR LA CONFIANCE  
ET LA PROXIMITÉ

Répondre aux besoins  
de nos clients en proposant  
des solutions adaptées

Collaborer durablement  
et avec proximité avec nos  
clients et nos prestataires



## COLLABORATEURS

ÊTRE UN EMPLOYEUR  
RESPONSABLE

Développer les talents de l'entreprise  
Promouvoir la diversité et les échanges

## SOCIÉTÉ CIVILE

ÊTRE UN PARTENAIRE  
DURABLE

Participer aux innovations  
et établir des partenariats  
avec des acteurs locaux

Agir de façon éthique  
et responsable

# SOMMAIRE

04

MOT DU PRÉSIDENT

05 - 10

QUI SOMMES-NOUS ?

11 - 15

ENVIRONNEMENT

16 - 22

INTÉRIMAIRES

23 - 28

CLIENTS & PARTENAIRES

29 - 33

SOCIÉTÉ CIVILE

34 - 39

COLLABORATEURS



# MOT DU PRÉSIDENT

Le monde ne sera pas toujours ce qu'il est, mais nous, plus que quiconque, croyons en demain.

**Nous croyons au maintien d'une logique d'entreprise saine et éthique, permettant de penser positivement, sur la durée, à un monde meilleur.**

Parce que c'est cela notre priorité : transmettre, échanger, partager, pour pouvoir penser et créer librement. **Nous promovons une société du faire, de l'action, de la motivation, de l'envie et de l'intelligence.** Nous désirons une société faite de dépassement de soi, d'entraide, de respect, de solidarité.

Nous devons transmettre, c'est une nécessité. Nous devons transmettre pour nous transformer, pour évoluer, pour exister. Il faut transmettre chaque jour pour que demain soit meilleur qu'hier.

Nous pensons que chacun peut s'engager à prendre son destin en main, que l'intelligence est la clé de tout. Nous sommes persuadés que chacun peut et doit se responsabiliser face au grand défi qui attend le monde ; il faut repousser le repli individualiste, l'impuissance apprise et la défiance et convaincre qu'un socle citoyen commun, qu'une construction de l'avenir commune est possible.

**Ce n'est qu'à cette condition que l'individu s'épanouira pleinement, dans sa vie personnelle mais aussi et surtout dans son milieu professionnel. Aussi dans ce cadre, je renouvelle notre adhésion au Global Compact et à ses principes.**

**François-Xavier MOUTEL**  
Président Fondateur ABALONE Group

# QUI SOMMES-NOUS ?

LE GROUPE ABALONE :  
Conseil RH | Intérim | CDD | CDI | Formation

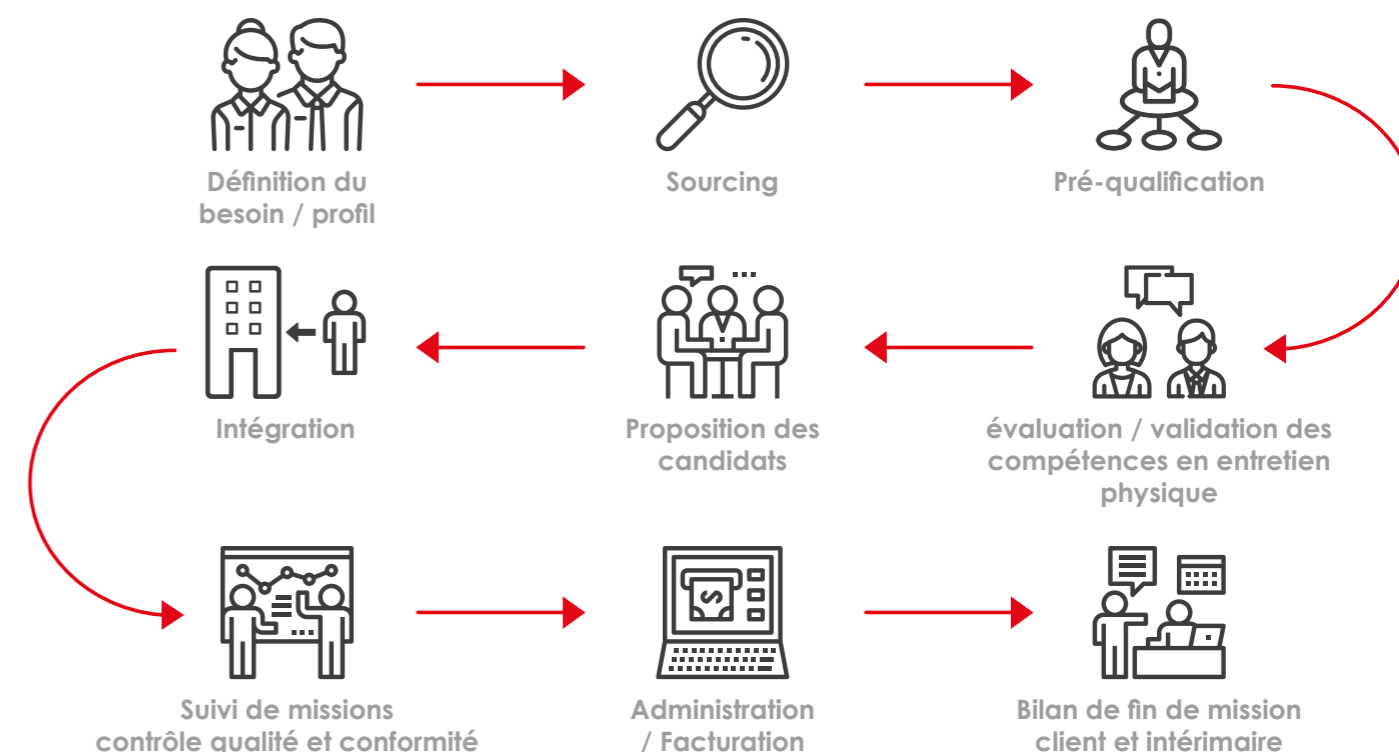
 **30**  
ANS !

 **69**  
AGENCES

 **260**  
COLLABORATEURS

 **22 000**  
RECRUTEMENTS  
PAR AN

## NOTRE MÉTIER, LE RECRUTEMENT





United Nations  
Global Compact

## NOTRE RÔLE D'AMBASSADEUR DU PACTE MONDIAL

### QU'EST CE QUE LE PACTE MONDIAL ?

Le Pacte Mondial des Nations Unies rassemble entreprises, organisations, agences des Nations Unies, monde du travail et société civile autour de **dix principes** universellement reconnus pour construire des sociétés plus stables et inclusives.

Cadre d'engagement volontaire, référentiel international, plateforme d'actions et d'échanges, le Pacte Mondial est la plus large initiative mondiale en matière de responsabilité sociétale avec **près de 15 000 participants dans 162 pays**.

Relais local en France, **le Pacte Mondial France rassemble près de 1 500 entreprises et plus de 100 organisations à but non lucratif**. Le Pacte Mondial France offre à tous types d'entreprises et d'organisations un lieu d'échanges stimulant pour initier, développer et partager leurs démarches de responsabilité sociétale.

### EN 4 POINTS :

- > **Lancé en 2000 par Kofi ANNAN**
- > **Rassemble entreprises, Organismes des Nations Unies et Société Civile**
- > **La plus large initiative mondiale en matière de responsabilité sociétale**
- > **Une plateforme d'échanges et d'actions collectives**



L'HUMAIN  
ET L'ENVIRONNEMENT :  
NOTRE ADN

### ABALONE EST AVANT TOUT UNE ENTREPRISE ÉTHIQUE ET DURABLE

Créé en 1991 par **François-Xavier MOUTEL**, ABALONE est spécialisé en **ressources humaines et durables**. Le Groupe compte aujourd'hui **260 collaborateurs permanents**, a réalisé un **chiffre d'affaires de 160 millions d'euros** en 2021 et a employé sur cette même année plus de **20 000 collaborateurs intérimaires**.

ABALONE Group se définit avant tout comme une société avant-gardiste dans le développement d'un partenariat actif, indépendante avec l'idée d'une entité commune : **la Tribu et un seul objectif : travail et maîtrise de la prestation**. Ce sont les moteurs sur lesquels Mr François-Xavier MOUTEL a bâti son entreprise et assuré son développement. ABALONE Travail Temporaire se veut donc différente de ses consœurs :



Des personnels permanents originaires de la région et ayant une excellente connaissance des entreprises alentours



Une philosophie centrée sur l'individu et son épanouissement



Une écoute permanente de son environnement économique, culturel et social



Un processus défini d'intégration, de suivi et de formation des personnels intérimaires et permanents



Une contribution active au développement économique local



## NOS LABELS



**ENGAGEMENT SOCIÉTAL & ENVIRONNEMENTAL**  
Label RSE issu des recommandations européennes.



**ENGAGEMENT SOCIÉTAL**  
Un cadre universel de valeurs pour initier, structurer et développer une démarche RSE. Nous sommes adhérents du réseau de partages et d'échanges Global Compact développement durable, rattaché à l'ONU.



**ENGAGEMENT QUALITÉ & BIEN-ÊTRE AU TRAVAIL**  
Certification système SRAP issue des normes ISO 9001 & ISO 45001. Certification Qualité & Sécurité validée annuellement par un audit mené par un organisme externe.

## NOS ENGAGEMENTS

### L'INTÉGRATION ET L'EMPLOI POUR TOUS

Notre ambition est de refléter au sein de nos équipes, la diversité de nos marchés et de nos clients. ABALONE informe ses salariés et ses entreprises utilisatrices de leurs obligations. Les activités de mise à disposition et de placement sont directement concernées par les questions de discrimination dans l'accès à l'emploi, à la formation, le respect de l'égalité de traitement et la promotion de la diversité. ABALONE prône l'intégration de tous au sein de la Tribu.

**CHARTRE DE LA LAÏCITÉ**  
RESPECTER L'HUMAIN EN AGISSANT...

ABALONE Group, accueillant et défendant toutes les diversités, invite tous ses collaborateurs, (permanents et intérimaires) à respecter les principes suivants au nom du meilleur Vivre Ensemble.

Préambule : La France est une république indivisible, laïque, démocratique et sociale. Elle assure l'égalité devant la loi sur l'ensemble de son territoire, de tous les citoyens et respecte toutes les croyances. La laïcité garantit la liberté de conscience de chacun qui est libre de croire ou ne pas croire. Cela conduit à ce que l'espace de l'entreprise ne puisse être le lieu d'expression du fait religieux.

Le principe de neutralité fait que sont en particulier proscrits tout signe ostensible porté par un salarié, tout exercice de pratique religieuse visible des autres ou tout comportement attentatoire aux autres et qui se fonderait sur une interprétation de principes culturels ou religieux. En particulier, toute forme de discrimination entre une femme et un homme ne saurait être tolérée, quel que soit son fondement, y compris religieux.

Notre entreprise est fédérée par une éthique ancrée dans une culture de services caractérisée par des principes d'égalité des chances, de solidarité, d'ouverture et de dialogue.

- La laïcité en entreprise assure aux salariés un référentiel commun et partagé, en favorisant la cohésion d'entreprise, le respect de toutes les diversités et le Vivre Ensemble.
- La laïcité en entreprise offre aux collaborateurs les conditions pour forger leur personnalité, exercer leur libre arbitre et exercer leur citoyenneté. Elle protège de tout prosélytisme et de pression qui empêcheraient de faire ses propres choix et de réaliser son activité dans un environnement serein.
- La laïcité en entreprise permet l'exercice de la liberté d'expression des collaborateurs dans la limite du bon fonctionnement de l'entreprise comme du respect des valeurs républicaines et du pluralisme des convictions.
- La laïcité en entreprise implique le rejet de toutes les violences et de toutes les discriminations, garantit l'égalité entre les hommes et les femmes et repose sur une culture du respect et de la compréhension de l'autre.
- La laïcité en entreprise implique que les collaborateurs ont un devoir de neutralité : ils ne doivent pas manifester leurs convictions politiques ou religieuses dans l'exercice de leur travail.
- Conformément à la loi, nul ne peut se prévaloir de son appartenance religieuse pour refuser d'exécuter sa mission ou perturber le bon fonctionnement de l'entreprise.
- Au sein de l'entreprise et dans l'exercice de leurs fonctions, les règles de vie des différents espaces, précisées dans le règlement intérieur de chaque établissement, sont respectueuses de la laïcité.
- Par leurs réflexions et le respect mutuel, les collaborateurs font vivre, au sein de l'entreprise, la valeur fondatrice du Groupe : L'Homme.

## NOS FILIALES

**INTÉRIM / CDD / CDI**  
Profils nationaux  
Contrats flexibles

**ABALONE**  
agence d'emplois

**SOURCING EUROPÉEN**  
Mise à disposition  
de personnel européen

**TERRA**  
COMPÉTENCES  
AGENCE D'EMPLOI  
CONJUGUONS TRAVAIL & MOBILITÉ

**FORMATION**  
Formations et services  
aux entreprises

**Quasar**  
Formation

**RECRUTEMENT /  
VALORISATION DES  
COMPÉTENCES**  
Cabinet  
Conseil RH  
Chasse de tête

**INEXIA**  
CONSULTANTS

**RECRUTEMENT  
OUTPLACEMENT**  
Cabinet  
Conseil RH  
Bilan de  
compétences

**Carole Dehays**  
Ressources Humaines\*

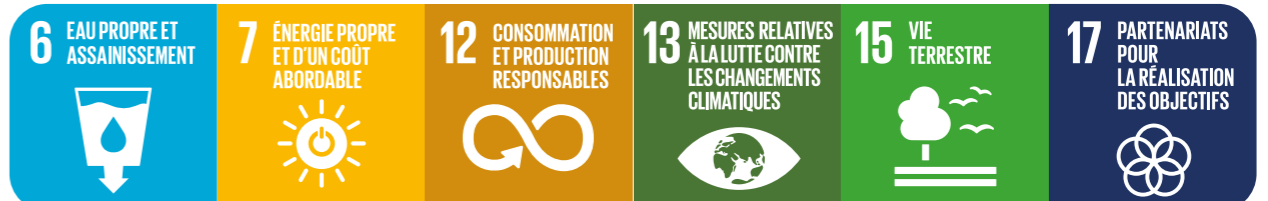
**SSI**  
Ingénierie et Solutions  
Informatiques

**impro**  
solutions

**DATACENTER ADVANCED  
MEDIOMATRIX**  
Solution française  
d'hébergement de  
données, certifiée  
énergie verte.  
Certifié Tier III  
Facility

**ADVANCED MEDIOMATRIX**

# ENVIRONNEMENT



## NOTRE SIÈGE : UN SYMBOLE

### QUELQUES CHIFFRES

En 2009, le Groupe inaugure à St-Herblain son siège social économe en énergie grâce à l'installation de panneaux photovoltaïques, d'une double peau, de deux éoliennes et de son circuit de collecte et usage des eaux de pluies. C'est le premier bâtiment tertiaire du genre en Europe à l'époque.



### NOS RÉSULTATS 2021 :

 **14,98**

Mégawatts d'énergie solaire ont été produits  
soit 36% de plus qu'en 2020 !



 **30**

Kilogrammes de miel toutes fleurs récoltés.  
Chaque année, nos collaborateurs ont le plaisir  
de goûter un miel 100% local et bio.

 **150 000** abeilles

3 ruches sur le toit du Siège Social.  
Une démarche participative pour  
la préservation de la biodiversité,  
impliquant les Ruchers du  
Champoivre et l'ESAT Ateliers du  
Landas à Rezé (dep.44) pour la  
mise en tube.

## PROMOUVOIR LA MOBILITÉ DÉCARBONÉE

### LA MISSION ZÉRO CARBONE D'ABALONE



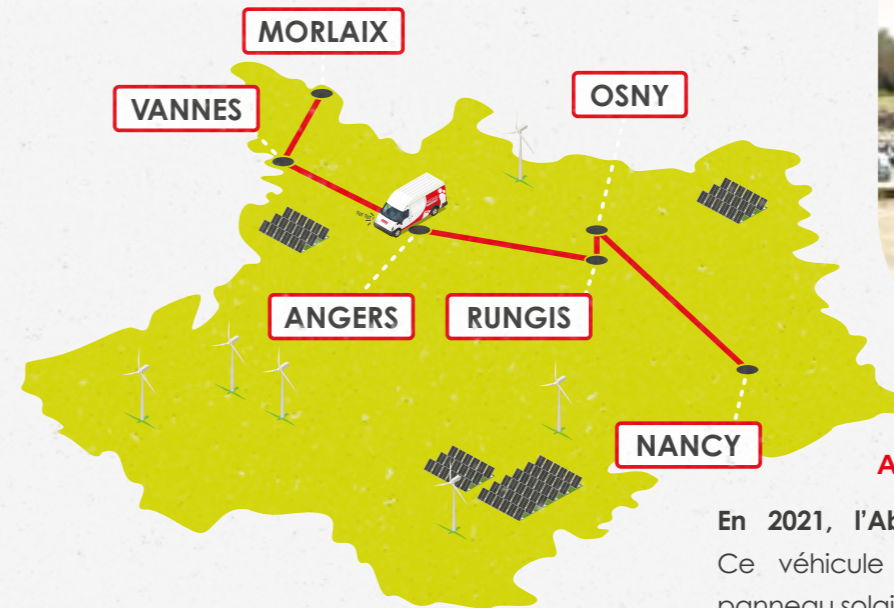
**62 %**

de la flotte commerciale  
est constituée de véhicules  
électriques ou hybrides



**37**

Bornes électriques  
sur notre réseau siège  
et agences



### ABALONE MOBILE

En 2021, l'Abalone Mobile a sillonné la France.  
Ce véhicule à propulsion électrique, muni d'un  
panneau solaire et d'une éolienne, permet de recruter  
différemment en allant à la rencontre des candidats.



### POLYJOULE

Nous soutenons depuis 2018 l'association Polyjoule, qui rassemble  
des étudiants provenant de 2 filières complémentaires :  
l'École d'Ingénieurs Polytech Nantes et une section BTS Moteur  
à Combustion Interne du Lycée La Joliverie (Saint-Sébastien-sur-  
Loire, 44). Connaissances et compétences sont mises en commun  
afin de concevoir, réaliser et optimiser un véhicule prototype.  
Le but : participer à des courses énergétiques et promouvoir une  
mobilité douce.

## RÉDUIRE & COMPENSER NOS IMPACTS



### ASSOCIATION ARBRES

Au siège social, nous collaborons depuis plusieurs années avec  
l'association ARBRES dont les missions sont d'assurer l'accueil,  
l'embauche et le retour à l'emploi durable des personnes  
rencontrant des difficultés sociales et professionnelles.  
En 2021, nous avons recyclé 786 Kg de papier. Cette collecte  
et le tri ont généré 35 heures d'insertion par l'activité économique.



## ENCOVA



Nous avons mis en place grâce à la société ENCOVA la récolte des mégots au sein du siège social. Les 18 kg de mégots récoltés ont participé à la fabrication de mobiliers urbains et de l'économie de 18 100 m<sup>3</sup> d'eau (soit 4 piscines olympiques).



## SEMAINE EUROPÉENNE DE RÉDUCTION DES DÉCHÊTS

Suite au challenge consistant à faire le tri dans nos boîtes mails, nous avons supprimé, entre le 22 et 28 novembre 2021, 35 694 mails. Il s'agit de la différence entre le nombre de mails supprimés cette semaine et le nombre supprimé habituellement, soit une augmentation de 57 % comparé à la semaine précédente, c'est donc un succès. Un e-mail supprimé économisant environ 10 g de CO<sub>2</sub>, nous avons évité de produire 356 Kg de CO<sub>2</sub>.



## KNET

La collecte des canettes continue avec l'association Knet et l'entreprise Derichebourg ! 30 Kg de canettes récoltés en 2021 pour venir en aide aux enfants malades ou en situation de handicap.



## PROJET PILOTE COLLECTE ET RECYCLAGE DES VÊTEMENTS DE TRAVAIL

En collaboration avec Alternatri, l'agence d'Angers met à disposition de ses collaborateurs intérimaires un collecteur d'équipements de travail usagés.

OBJECTIF  
ATTEINT !



## OBJECTIFS 2022



**Production**  
de 14 MÉGAWATTS  
d'énergie solaire



**Récupération et recyclage**  
de papiers et cartons  
dans l'ensemble des agences +  
diminution de nos consommations



**Politique mobilité :**  
**Renouvellement** du parc automobile  
en véhicule  
hybride ou électrique  
exclusivement



**Opérations de collectes**  
des vêtements de travail usagés



**Développement**  
de la dématérialisation  
des documents à destination  
des intérimaires et clients



**Réalisation**  
de notre Bilan Carbone  
et d'un plan d'action associé



**Optimisation**  
du tri sélectif



**Sensibilisation**  
aux enjeux du réchauffement climatique  
auprès de nos collaborateurs

# INTÉRIMAIRES



## LA MONTÉE EN COMPÉTENCES

### TROIS ACTIONS D'INSERTION À L'AGENCE DU PUY EN VELAY

1

Formation au métier de menuisier poseur avec le Programme HOPE : Depuis le 4/10/2021, grâce à notre collaboration avec le centre de formation de l'AFPA, Jafar SADAT SAID, afghan de 21 ans et Mr Zakaria MOHEDIN, somalien de 22 ans apprennent le métier de menuisier-poseur. Ils intégreront des entreprises en CDI par la suite.

2

Grâce à une association d'insertion, nous avons pu trouver un travail à un réfugié, Fayk BIREKDAR MOHAMMED, syrien de 20 ans. Il a travaillé au Puy en Velay en tant qu'agent de fabrication (stores et BSO) depuis le 27/09/2021 et a signé un CDI le 21 mars 2022.

3

Clément NICOUD, soudeur de 32 ans, a subi une atrophie de la main suite à un accident de voiture. Travailleur handicapé, il a pu intégrer l'entreprise de l'un de nos clients Chaudronnier-Serrurier en tant qu'intérimaire à l'été 2021. En automne, il signait son CDI dans cette même structure.



### ABALONE NANCY ET VAUBAN FORMATIONS S'ASSOCIENT POUR FORMER DES FUTURS ENSEIGNANTS DE LA CONDUITE

Un dispositif inédit, qui est le premier du genre en France entre une agence d'emplois et un centre de formation à la conduite ! Il a permis à une dizaine de candidats de décrocher un CDI en tant qu'enseignant de la conduite au terme de 9 mois de formation.

### TOP 10 DES FORMATIONS INTÉRIMAIRES

CACES R486 - Nacelles	95
CACES R489 - Chariots	85
TRAVAIL EN HAUTEUR	66
CACES R482 - Engins de chantier	49
AIPR	36
CACES R485 - Gerbeurs	29
CACES R484 - Pont	25
CACES R487 - Grue	20
HABILITATION ÉLECTRIQUE	19
FCO	18

541

-  
Intérimaires formés  
(sans POEC)

11 686

-  
Heures  
de formation

38

-  
Thèmes  
de formation

## ACCOMPAGNER NOS INTÉRIMAIRES



Plus de 520 actions mises en place en collaboration avec le FASTT, qui sont liées notamment au logement, au déplacement ou à la garde d'enfant.

Les prestations les plus plébiscitées sont :



**Rechercher un logement**  
82 demandes



**Louer un véhicule**  
90 demandes



**Accompagnement suite à un arrêt de travail**  
+ de 80 demandes

### 1<sup>ÈRE</sup> JOURNÉE DE L'INTÉRIMAIRE AVEC LE FASTT LE 14 OCTOBRE !

Au programme :

- > Jeu-concours en agence
- > Témoignage d'intérimaires et d'experts du FASTT
- > Conseils emploi

## CDII - CONTRAT À DURÉE INDÉTERMINÉ INTÉRIMAIRE

Déjà plus de 50 CDII signés chez Abalone

Les avantages pour le salarié intérimaire ?

- > Il permet d'accéder à un emploi stable et à une rémunération sécurisée tout en conservant des missions variées
- > Il permet de concrétiser des projets personnels (crédit bancaire, parcours professionnel et formation)
- > Il permet à ceux qui travaillent régulièrement pour nous d'encore augmenter leur employabilité en devenant « prioritaires »

Les avantages pour Abalone ?

Il permet de porter les valeurs d'intégration d'Abalone et notamment des personnes éloignées de l'emploi (demandeurs d'asile, travailleurs handicapés).

## CAMPAGNE « NOS INTÉRIMAIRES ONT DU TALENT »



## PROTÉGER NOS INTÉRIMAIRES

La santé-sécurité fait partie intégrante de notre processus de délégation et constitue un axe majeur d'action au quotidien afin de protéger nos intérimaires.



NOS RÉSULTATS 2021

**100%**  
des accidents du travail ont été analysés

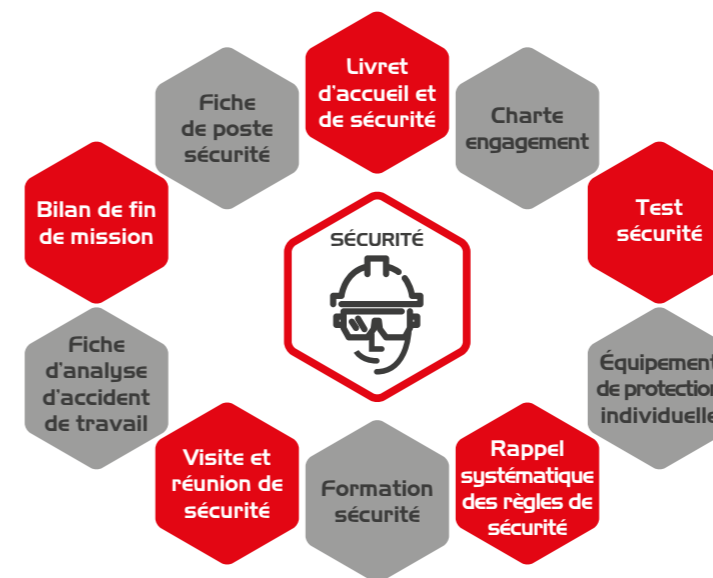
**67,41**  
Taux de fréquence

**2,75**  
Taux de gravité

OBJECTIF ATTEINT !

OBJECTIF ATTEINT !

## UN SUIVI RÉGULIER ET UNE COMMUNICATION MENSUELLE



## CRÉATION FORMATION SÉCURITÉ ET SANTÉ AU TRAVAIL

En étroite collaboration avec la Carsat, une formation spécifique au travail temporaire qui intègre la santé et la sécurité tout au long du processus de recrutement, de la délégation jusqu'à la fin de mission, est en cours de conception. Les acteurs de la prévention, des vidéos témoignages, des cas pratiques, la réglementation... composent les modules de la formation.

Organisation de ¼ d'heure sécurité par nos responsables d'agence. Au programme : visites sur les chantiers en compagnie des clients et sensibilisation à la sécurité.

## PROMOUVOIR L'ACCÈS À L'EMPLOI POUR TOUS



En 2021, 12 agences (Orléans, ELGD, Le Mans, Dax, La Roche-sur-Yon, Saint-Paul-Trois-Châteaux, Pau, Vannes, Chambéry, Pessac, Château-Gontier et Tours) ainsi que le siège et Quasar ont participé activement au DuoDay le 18 novembre 2021 en accueillant chacun des personnes en situation de handicap. Au total, 20 apprenants ont découvert nos métiers (responsable d'agence, chargé de recrutement, assistant d'accueil et commercial). Un moment de partage et de découverte riche pour tout le monde.

Suite à cette journée, 4 stagiaires et 1 alternant ont été accueillis chez Abalone.



### AUTRE FORMATION HANDICAP

Création et mise à disposition sur l'intranet de 2 nouveaux supports pour faciliter l'accueil et l'intégration des personnes en situation de handicap : la « Procédure de délégation TH » et « Je parle handicap avec mes clients ».

### COMBATTRE LA DISCRIMINATION

En 2021, lancement d'un travail sur un nouveau programme interne d'e-learning sur le sujet de la discrimination à l'embauche et dans les relations au travail. Déploiement en 2022.



### PARCOURS TH

Suite au déploiement depuis 2020 de la politique « Au moins une personne par agence formée à l'accueil des personnes en situation de handicap » en 2021, l'objectif est atteint. 100% des agences ont participé au webinar Parcours TH, en collaboration avec nos partenaires AKTO, AGEFIPH et CAP Emploi.





## OBJECTIFS 2022

### LEUR MONTÉE EN COMPÉTENCES



- > Nombre d'intérimaires formés :  
**+10%**
- > Nombre d'heures de formation :  
**+10%**



### COMBATTRE LA DISCRIMINATION & PROMOUVOIR LA LAÏCITÉ

- > Déploiement de la formation de sensibilisation à l'ensemble des collaborateurs



### DÉVELOPPEMENT DES ACTIONS EN FAVEUR DE LA FIDÉLISATION



### PROTÉGER NOS INTÉRIMAIRES

- > Taux de fréquence : **-5%**
- > Taux de gravité : **-10%**
- > Déploiement de la formation santé sécurité à l'ensemble des collaborateurs
- > Organisation une journée nationale de la sécurité
- > Développement des actions de prévention en partenariat avec nos clients
- > Travail sur les problématiques addictologie - en collaboration avec le Fastt



# CLIENTS & PARTENAIRES



# TRANSPARENCE DE NOS PRATIQUES COMMERCIALES

ABALONE

ressources humaines

CHARTRE

ANTI-CORRUPTION

**LA CORRUPTION**

La corruption constitue une menace majeure au développement des entreprises et va à l'encontre des valeurs d'ABALONE, à savoir le respect rigoureux des cadres juridiques, morales et éthiques.

Notre approche en matière de corruption est donc de toujours prévenir, de ne jamais accepter, et de toujours agir.

Cela consiste à adopter les meilleures pratiques en matière de transparence et d'intégrité afin de vivre dans un monde dans lequel les gouvernements, la politique, les entreprises, la société civile et la vie quotidienne sont égarés par la corruption.

Pauvreté et corruption sont liées, la corruption affectant particulièrement les personnes les plus démunies.

**ENGAGEMENT**

ABALONE s'engage, quels que soient les intérêts commerciaux ou financiers en jeu, à ce que ses ressources et ses biens ne soient pas utilisés à des fins de corruption.

1. Tout membre du personnel ABALONE qui s'efforce d'amener un tiers à contracter ne doit pas avoir recouru à des actes de corruption active ou passive.
2. Tout membre du personnel ABALONE s'interdit de solliciter ou d'accepter un avantage quelconque d'un tiers en échange de l'exécution d'un acte entrant dans ses fonctions.
3. Tout membre du personnel ABALONE est tenu de n'accepter, ni de solliciter aucun cadeau, aucune faveur ou invitation ainsi qu'aucun autre avantage pour lui-même ou quiconque, venant de personnes ou d'organisations avec lesquelles le salarié a des relations d'affaires. (Cela exclut les actes de courtoisie ou d'hospitalité usuels).
4. Tout membre du personnel ABALONE faisant objet d'une tentative de corruption de la part d'un tiers devra en relater dans les meilleurs délais à la direction. Aucun salarié ne peut être sanctionné, licencié ou faire l'objet d'une mesure disciplinaire pour avoir témoigné des agissements définis dans cette charte.
5. Tout membre du personnel ABALONE qui, dans l'exercice de ses fonctions, aura procédé à des agissements en violation avec cette charte est passible d'une sanction disciplinaire.

François Xavier MOUTEL

Président Fondateur ABALONE Group

## ASSURER LA TRANSPARENCE DE NOS PRATIQUES COMMERCIALES GRÂCE À NOTRE CHARTRE ANTI-CORRUPTION

Nous avons accompagné en 2021 plus de 4450 clients dans leur recrutement et gestion de personnel.

Nos résultats 2021 :  
0 plainte pour corruption et malversation

OBJECTIF  
ATTEINT :)

OBJECTIF  
ATTEINT :)



LANCEMENT DE LA CHARTRE  
ACHAT FOURNISSEUR  
168 partenaires interrogés

# BESOIN ET ATTENTES PARTIES PRENANTES (ABALONE)



# FAVORISER LES RELATIONS DE PROXIMITÉ AVEC NOS PARTENAIRES

## QU'A FAIT ABALONE POUR CONSERVER UNE RELATION DE PROXIMITÉ MALGRÉ LE COVID ?

- > Ouvertures des agences et accueil physique des intérimaires pour garder le lien social, les agences étant considérées comme un service de première nécessité
- > Poursuite des entretiens de recrutement physique en agence dans le respect des gestes barrières
- > Continuité des visites sur chantier pour garder le lien avec les intérimaires et les clients

## MANCO-ONE

Afin que chaque collaborateur permanent apporte sa meilleure contribution au développement de la Tribu, **ABALONE a souhaité permettre à ses managers d'entrer au Capital du Groupe.** Sous l'entité MANCO-ONE, Abalone s'inscrit dans une volonté de **consolider une relation de collaboration durable** entre les différentes agences et permanents du groupe.

## PROMOUVOIR LA DÉMARCHE RSE AUPRÈS DE NOS PARTENAIRES



### PARTICIPATION À LA CEC

Depuis septembre 2021 et jusqu'en juillet 2022, le groupe Abalone a été choisi pour participer à la Convention des Entreprises pour le Climat (CEC) avec 150 autres entreprises volontaires, représentant la diversité du tissu économique français. La CEC a été imaginée pour résoudre la dissonance entre urgence écologique et priorités économiques et vise à **émettre des propositions audacieuses et impactantes**, destinées à être mises en œuvre dans les entreprises. Chacun des dirigeants représentés souhaite ainsi contribuer avec et au sein de sa structure à accélérer la transition écologique.

### POLITIQUE ACHATS DURABLES



Le bilan carbone d'une structure évalue les émissions de Gaz à effet de serre directes et indirectes et plus particulièrement de CO<sub>2</sub> de celle-ci dans le cadre de son activité.



#### Exemple Bilan Carbone Lyreco :



**3073 KG de CO<sub>2</sub>**  
sur l'ensemble des achats



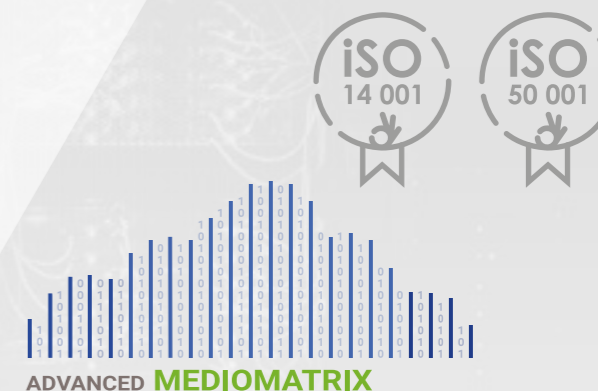
**6,69 kg CO<sub>2</sub>**  
par commande (idem 2020)

L'empreinte carbone Lyreco tient compte de la consommation d'énergie, le transport, le déplacement des salariés, les achats, les déchets, les immobilisations...



#### ACTION DE COMMUNICATION :

Campagne e-mailing sur nos actions RSE 2021 !  
**> 6190 clients touchés &**  
**> 1394 clics vers notre Rapport RSE 2020**



### NOTRE PARTENAIRE, ADVANCED MEDIOMATRIX, DATACENTER « GREEN »

Interview Fabrice Couprie, DSI Europe Abalone Group

« Abalone Group travaille pour **diminuer son empreinte environnementale à plusieurs niveaux** : le choix de ses fournisseurs notamment pour l'hébergement des données, l'éco-conception des logiciels utilisés et le cycle de vie des équipements utilisés.

Ainsi, les données des serveurs virtuels de l'entreprise sont hébergées via notre prestataire Impro-Solutions dans **un datacenter éco-responsable**, Advanced Mediomatrix, labellisé **Iso 14 001 (management de l'environnement)** et **50 001 (management de la performance énergétique)** et est **membre actif de l'Alliance Green IT** (association de professionnels engagés pour un numérique responsable).

Au niveau de la conception des logiciels utilisés en interne pour favoriser la dématérialisation des documents, nous avons une démarche d'optimisation des codes afin de diminuer la bande passante et ainsi la consommation d'énergie.

Enfin, pour optimiser le cycle de vie des équipements informatiques et de téléphonie, plusieurs circuits de valorisation existent. **Nous assurons une deuxième vie aux ordinateurs** soit auprès des équipes en interne pour un usage privé soit **en les donnant à des associations** après nettoyage telles que le Réseau Etincelle ou Alis44.

Nous proposons également des machines aux sociétés Ynvolve et Maxicom-it pour **le marché de la seconde main**. Pour les équipements totalement en fin de vie et petits matériels, leur destruction et valorisation à travers **une filière dédiée D3E** sont assurées via les sociétés Katanadigital et Newneco ».



## OBJECTIFS 2022



**0 plainte**  
pour malversation



**0 plainte**  
pour corruption



**Développement**  
de la politique  
achats durables



**Label RSE**  
Afnor engagé



**Sensibilisation**  
à la prévention  
de la corruption



**Sensibilisation à la RSE**  
des collaborateurs intérimaires via  
la newsletter mensuelle

# SOCIÉTÉ CIVILE



## ÊTRE UN PARTENAIRE DURABLE

Parce que l'Homme est au coeur de nos préoccupations, nous nous devons de nous investir dans un cadre global, au bénéfice de tous.

Pour ABALONE, être un partenaire durable signifie :



Promouvoir  
l'accès à la culture  
pour tous



Assurer  
l'épanouissement  
de la jeunesse

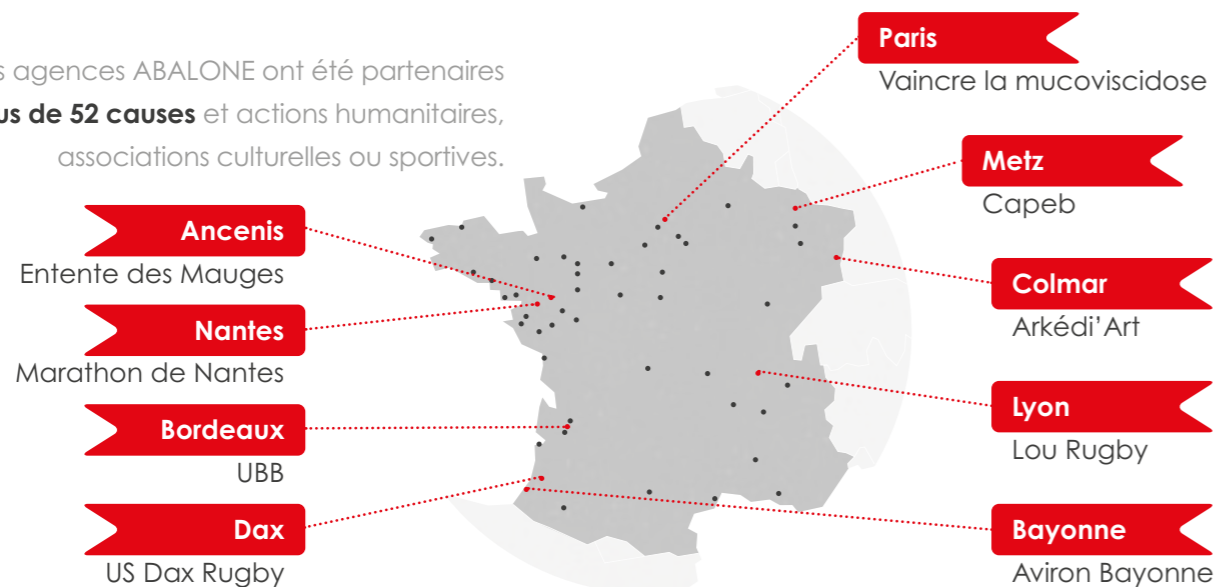


Favoriser  
les actions de  
réorientation



Soutenir les milieux  
associatifs locaux  
partageant nos valeurs

En 2021, les agences ABALONE ont été partenaires de **plus de 52 causes** et actions humanitaires, associations culturelles ou sportives.



### L'INITIATIVE «BOÎTES DE NOËL» POUR LES DÉMUNIS

L'opération initiée en 2020 avait été un grand succès, l'initiative a ainsi été réitérée en 2021. L'idée est simple : confectionner des cadeaux à destination des plus démunis. La boîte (carton, boîte à chaussures...) doit contenir : « un truc chaud », « un truc bon », un produit de beauté, un loisir et enfin un mot doux. Clients, collaborateurs et intérimaires ont préparé avec soin de nombreuses boîtes.

### LES COLLECTES EN FAVEUR DE LA SPA

Quelques-unes de nos agences ont organisé une collecte de nourriture et jouets pour les animaux de la SPA.



**ABALONE**  
Fondation



OBJECTIF  
ATTEINT :)

## LA FONDATION ABALONE

Parce que le mécénat est aujourd'hui un facteur clé d'une société plus forte, solidaire, et performante, la Fondation Abalone a vu le jour en avril 2017.

La Fondation est placée sous l'égide de la Fondation de France ce qui lui permet de bénéficier de son expertise administrative et juridique afin de concrétiser et soutenir différents projets.

Porteuse de valeurs humanistes et philanthropes, la Fondation Abalone s'engage à soutenir des projets d'intérêt général jusqu'à leur aboutissement. Nos objectifs sont de **favoriser l'égalité des chances**, de valoriser le **développement des compétences** et d'**encourager la promotion sociale de l'individu**, notamment par la formation, l'accès à la culture et l'éducation des jeunes. Si nos attraits et nos préoccupations demeurent divers et variés, notre priorité reste d'accompagner et de valoriser l'insertion socio-professionnelle des individus et de les encourager à devenir les entrepreneurs de leur vie.

## LES PROJETS SOUTENUS



L'association Article 1 oriente les lycéens, apporte une aide de construction de parcours aux étudiants, mais aussi renforce l'employabilité des jeunes actifs. La Fondation Abalone s'engage de 2022 à 2024 pour un partenariat, le développement de l'antenne Grand Ouest et de développer ses dispositifs en Bretagne et Pays-de-la-Loire.



**Son objectif : l'installation de 40 puits d'eau dans les villages ruraux d'Afrique** pour un accès plus rapide des populations à l'eau, permettant à celles-ci d'avoir plus de temps pour étudier ou travailler. Le partenariat avec la Fondation Abalone permettra à What Water de se développer sereinement et démarrer l'installation des premiers puits.



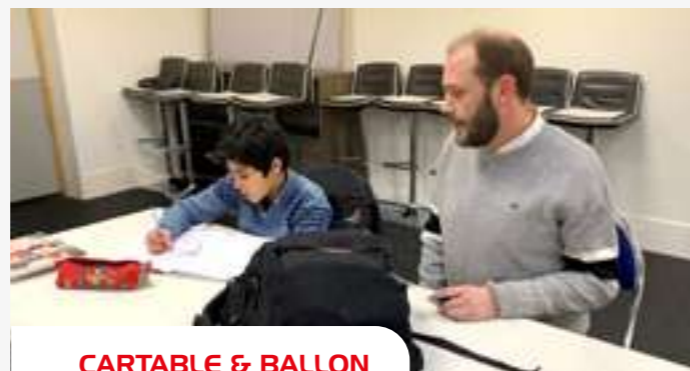
**Wake up café accompagne des personnes détenues ou sorties de prison vers une réinsertion durable et sans récidive.** La Fondation Abalone a apporté son soutien à deux nouvelles antennes à Paris Est et à Lyon. Les équipes des agences se mettent à la disposition de l'association pour animer divers ateliers sur l'emploi et le monde du travail.



**L'association Makesens lance un nouveau programme « Combo »**, son objectif : aider, sur une période de 8 mois, à la création de projets à impact social, environnemental ou interculturel des entrepreneurs réfugiés. Pour les années 2022-2023-2024, la Fondation Abalone s'engage à participer au développement du programme et au soutien des initiatives.

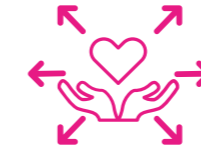


Porté par son Fonds de dotation et en partenariat avec l'École des Beaux Art, **Art Delivery rend l'art accessible à tous et d'améliorer le quotidien des patients.** Pour la 2<sup>e</sup> année la Fondation Abalone permet à ce projet d'exister. Ce sont plus d'une quinzaine d'œuvres qui ont pu être accrochées dans différents services du CHU de Nantes.



Avec ce projet, la Fondation travaille au quotidien avec des associations sportives pour **orienter les sportifs de tous niveaux et âges dans leur vie professionnelle.** Le Club de Hockey (Épinal), l'association Samourai 2000 (Le Mans), le Hand Ball Club et le Sporting Club (Nantes) ont été accompagnés. En 2021-2022 est lancé le Pink Panther Project : une équipe sénior féminine.

## OBJECTIFS 2022



**Développement**  
des actions de la Fondation



**Renouvellement**  
des sponsorings et soutien  
aux associations de proximité

**RETROUVEZ NOS ACTUALITÉS SUR**  
**ABALONE-FONDATION.ORG**



# COLLABORATEURS

RSE

## ÊTRE UN EMPLOYEUR RESPONSABLE

### STRUCTURE DE NOS EFFECTIFS



**238**

Collaborateurs(trices)  
au 31/12/2021



**37 ans**

Moyenne d'âge  
(hors apprentis)

**81,12%**  
Femmes

**18,88%**  
Hommes



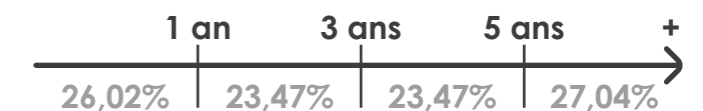
**4,28 ans**

Ancienneté  
moyenne

### FOCUS ANCIENNETÉ



Cadres : 36,55 %  
Non Cadres : 63,45 %



CDI : 79,40 %  
CDD : 4,72 %  
Apprentissage et  
contrat Pro : 15,88 %



Temps partiel choisi :  
11 %



Index Egalité  
Professionnelle 2021 :  
75 %



Accidents du travail : 7  
Actes de violence  
déclarés : 3



89 stagiaires accueillis  
6 CDD transformés en CDI  
6 contrats d'apprentissage transformés en CDI  
13 salariés promus





## ÉLARGISSEMENT DU CONTRAT PRÉVOYANCE AVEC SOUTIEN PSYCHOLOGIQUE

En partenariat avec notre assureur santé, les salariés permanents le souhaitant ont pu bénéficier d'une **prise en charge de 4 RDV** d'échange ou de soutien psychologique.



## DÉMATÉRIALISATION DES BULLETINS DE SALAIRE

D'ores et déjà en place pour les collaborateurs intérimaires, les collaborateurs permanents bénéficient désormais d'un bulletin de salaire dématérialisé (depuis mars 2021).



# DÉVELOPPER LE DIALOGUE SOCIAL

## LE COMITÉ SOCIAL & ÉTHIQUE

Après la mise en place de l'instance en 2020, le développement des actions s'accélère en 2021.

### Activités sociales et culturelles :

- > Lancement du site **moncseabalone.fr** permettant d'accéder à des avantages et réductions, notamment sur les biens culturels (également accessible aux intérimaires dès la 1<sup>re</sup> heure de mission).
- > Développement de l'**offre cadeau Naissance** : envoi d'un colis naissance pour féliciter les jeunes parents (également accessible aux intérimaires, sous condition d'attribution)
- > Mise en place d'une **subvention culture de 30 €** (également accessible aux intérimaires, sous condition d'attribution)
- > Organisation d'un concours de pronostics dans le cadre de l'Euro 2021 avec **2000 € de chèques cadeau** à gagner !



## AMÉLIORATION DES CONDITIONS DE TRAVAIL ET DE VIE DES COLLABORATEURS



Signature d'un accord sur le télétravail



Lancement de négociation autour de l'aménagement du temps de travail



## FAIRE DE L'INTÉGRATION UNE PRIORITÉ

L'équipe des chargées de mission Intégration a été **renforcée et sectorisée**.

## VALORISER NOS COLLABORATEURS

Un shooting photo d'équipe a été organisé dans l'ensemble de nos agences en fin d'année par un professionnel. Une belle occasion de **se faire tirer le portrait** et de vivre un **moment sympa en équipe**. Quelques intérimaires se sont également prêtés au jeu.



## LA GAZETTE ABALONE

Le **Bulletin d'information semestriel de la Tribu reprend du service !** Destiné aux collaborateurs de l'ensemble du groupe, il rassemble actualités, projets, informations générales de la Tribu.





### SENSIBILISATION ET FORMATION RSE

L'agence est-elle engagée auprès de réseaux socio-économiques ?

Connaissez-vous la signification « ODD » ?

**À partir de questions simples et concrètes, les collaborateurs Abalone sont amenés à échanger autour de la RSE.** 39 agences ont d'ores et déjà pu être sensibilisées à la Responsabilité Sociétale des Entreprises (RSE). La démarche sera finalisée courant 2022.

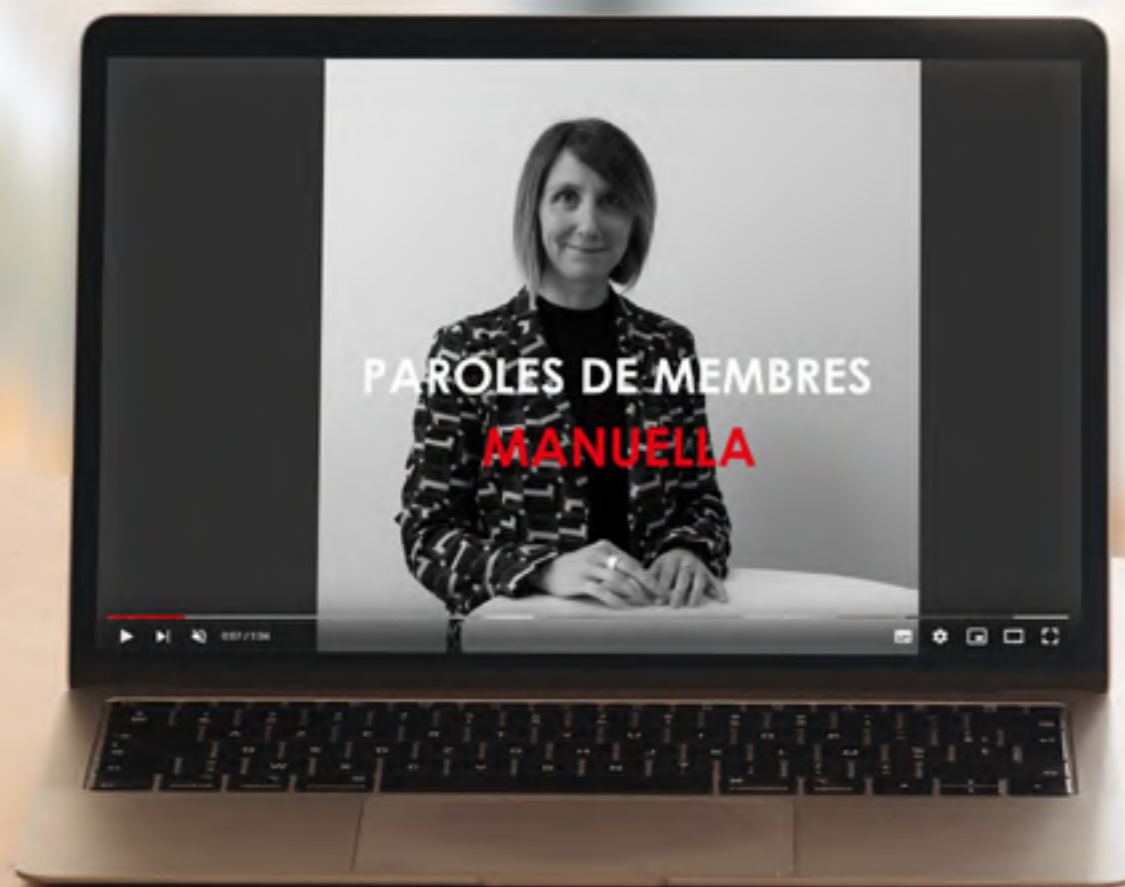


### LES 30 MIN DE LA TRIBU

Destiné à **développer le dialogue entre les collaborateurs du réseau Abalone**, cet échange de 30 min en visio-conférence est un RDV chaque mois. Sourcing de candidats, fidélisation des intérimaires, utilisation des webservices, **à chaque mois son nouveau thème** pour s'échanger des astuces et apporter des solutions pour son quotidien.

### PAROLES DE MEMBRES

Nos collaborateurs partagent **leur expérience** et nous décrivent **leur quotidien** dans une courte vidéo. Une manière de mieux expliquer au grand public l'activité en agence d'emploi.



## OBJECTIFS 2022



**+ 20%**  
de permanents  
formés



**+ 20%**  
d'heures de  
formation



**Formation**  
gestion de l'agressivité  
en agence



**Formation**  
management



**Développement**  
des actions en faveur de la QVT  
(en partenariat avec le CSE)



**Refonte**  
de l'organisation des  
entretiens professionnels

**ABALONE**

ressources humaines

PCORP

## CONTACT

Sylvain PRIOULT & Célestine BELLANGER

Service QSE - ABALONE France

02 40 69 09 83

06 35 15 24 24