

COMMUNICATION SUR LE PROGRÈS 2021 ●

COMMUNICATION
SUR LE PROGRÈS



Ceci est notre **Communication sur le Progrès** sur la mise en oeuvre des Dix principes du **Pacte mondial des Nations Unies** et soutenant les objectifs des Nations Unies.

Nous apprécierions vos commentaires sur son contenu.

SOMMAIRE

	Page
01 <u>Déclaration du directeur général de SOFI GROUPE</u>	03
02 <u>À propos de SOFI GROUPE</u>	04
03 <u>Notre démarche responsable et sociétale</u>	05
04 <u>Les objectifs du développement durable</u>	07
05 <u>Notre contribution aux 10 principes du Global Compact</u>	08
06 <u>Reconnaissance de la démarche RSE</u>	25

MOT DE LA DIRECTION :



Déclaration du DG de **SOFI GROUPE**

Le 8 juin 2022,

À nos parties prenantes :

Signataire depuis le 13 avril 2021, je suis heureux de confirmer que SOFI GROUPE réitère son soutien envers les Dix principes du Global Compact des Nations Unies dans les domaines des droits de l'Homme, du travail, de l'environnement et de la lutte contre la corruption. Dans cette communication annuelle sur les progrès, nous décrivons les actions que nous mettons en œuvre pour améliorer constamment l'intégration du Global Compact et de ses principes à la stratégie, à la culture et aux opérations journalières de notre entreprise. Nous nous engageons également à partager ces informations avec nos parties prenantes par le biais de nos principaux canaux de communication.

Notre histoire, notre activité en économie circulaire et nos valeurs participent à contribuer au soutien des principes du Global Compact des Nations Unies.

Bien sincèrement,

Jean-Christophe ESTOUDRE, Directeur Général de SOFI GROUPE

A PROPOS DE SOFI GROUPE :



SOFI GROUPE est un industriel historique de **la Réparation, du Réemploi, du Recyclage et du Service Après-Vente de matériels de télécommunication**, implanté à Saint Mathieu de Tréviers à proximité de Montpellier depuis 1986.

La société possède une culture sociale forte, étant donné que pour la sauver de la liquidation et préserver les emplois sur le territoire, elle a été rachetée par ses cadres dirigeants en 2011. La société s'est ensuite diversifiée et spécialisée dans le **reconditionnement de téléphones** dès 2017 en lançant sa propre marque de téléphones reconditionnés **SMAAART**. Elle contribue ainsi à **lutter contre le gaspillage et à favoriser l'économie circulaire en circuit court France**.

Pour en savoir plus

SMAAART
TÉLÉPHONES RECONDITIONNÉS EN FRANCE
www.smaaart.fr

En octobre 2021, SOFI GROUPE affirme ses engagements et devient entreprise à mission.

Nouveau statut établi par la loi PACTE, l'entreprise à mission permet aux entreprises de concilier, de façon volontariste, performance économique et intérêt général. L'entreprise s'engage ainsi pour un projet spécifique, pleinement intégré à sa stratégie économique, alliant des objectifs d'ordre sociaux et environnementaux. SOFI GROUPE devient société à mission en se dotant de la raison d'être suivante :

" En contribuant activement à la prolongation de la durée de vie des équipements électriques et électroniques, l'entreprise s'engage à développer une industrie innovante porteuse de sens et créatrice de valeurs en économie circulaire."





Notre démarche de responsabilité sociétale

SOFI GROUPE s'investit depuis plus de 35 ans dans une démarche d'amélioration continue, construite avec tous les collaborateurs. Nos métiers ont permis de développer très tôt une prise de conscience de l'impact de nos activités sur l'environnement.

Conscients de la nécessité d'économiser et de partager de manière équitable les ressources de l'environnement, nous articulons notre politique RSE autour de 3 axes stratégiques :

- Engagement pour préserver l'**environnement**
- Engagement pour être et créer une **entreprise sociale et solidaire**
- Engagement pour créer une **économie responsable**

[Consultez notre rapport RSE](#) 

12 OBJECTIFS DE DÉVELOPPEMENT DURABLE



Le Pacte Mondial demande aux entreprises d'aligner leurs stratégies et leurs opérations sur les dix principes universels liés aux droits de l'homme, au travail, à l'environnement et à la lutte contre la corruption ainsi que de prendre des mesures pour faire progresser les objectifs sociétaux et la mise en œuvre des ODD.

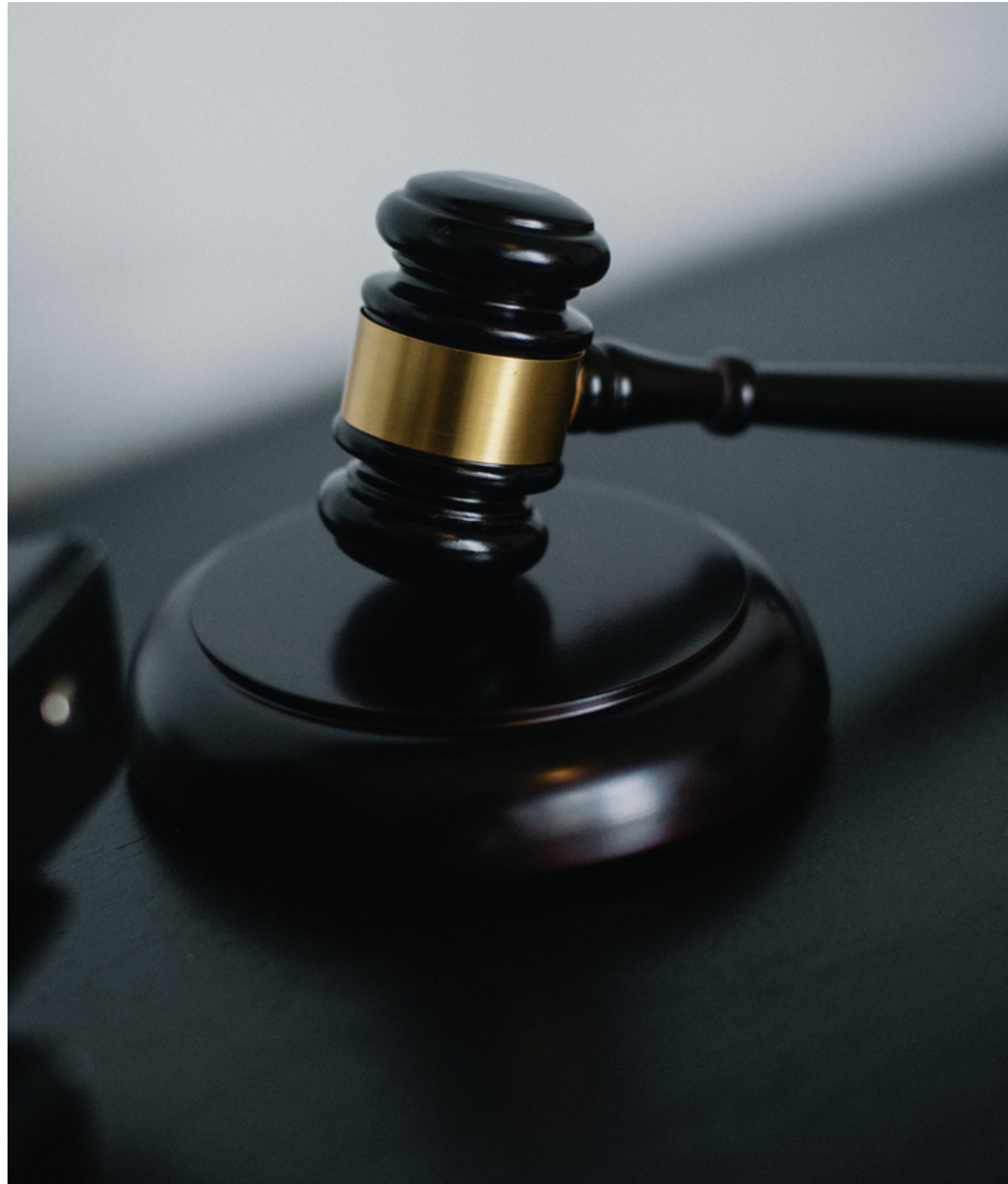
[Découvrez les Objectifs](#) 

Aujourd'hui, SOFI GROUPE participe aux 17 Objectifs de Développement Durable (ODD) de l'ONU, et contribue sur différents niveaux à 12 d'entre eux.



NOTRE CONTRIBUTION AUX 10 PRINCIPES DU GLOBAL COMPACT

PRINCIPES DU GLOBAL COMPACT :



DROITS DE L'HOMME

Principe 1 : Promouvoir et respecter la protection du droit international relatif aux Droits de l'Homme

Principe 2 : Veiller à ne pas se rendre complices de violations des Droits de l'Homme

01 DROITS DE L'HOMME

DESCRIPTION DES ACTIONS et INDICATEURS

Créer et maintenir l'emploi local

- SOFI GROUPE est certifié Service France Garanti pour les prestations de reconditionnement et réparation, ce qui certifie qu'au minimum 90% des contrats sont de droit français

Encourager l'égalité des chances Femme / Homme

- Index Egapro 2021, indicateur de l'écart de rémunération entre les femmes et les hommes : 40/40



100%

de notre effectif est
situé à l'usine de
Saint-Mathieu-de-Trévières
dans l'Hérault, en France



60%

des contrats sont des
Contrats à Durée
Indéterminée (CDI)



+ 26%

vs 2020, soit 113
salariés



41%

des salariés sont des
femmes



60%

des effectifs proviennent
de moins de 10km de
l'entreprise

01 DROITS DE L'HOMME

DESCRIPTION DES ACTIONS et INDICATEURS

Assurer des conditions de travail décentes et sécurisées

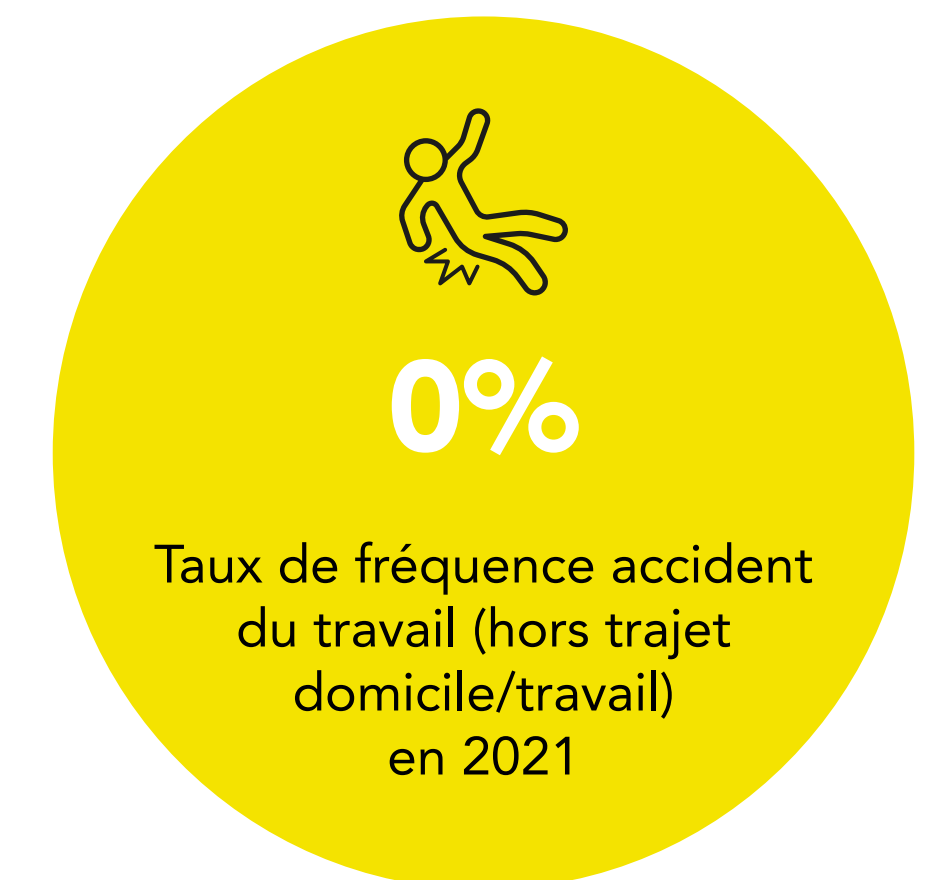
- Elaboration et diffusion d'un Règlement Intérieur : rappel des règles hygiènes, sécurité
- Protection des salariés contre le harcèlement sur le lieu de travail
- Collaboration avec l'AIPALS (la prévention en action) et la CARSAT (Retraite & Santé au travail) du Languedoc Roussillon afin de réduire les accidents du travail et leur gravité, et de permettre de travailler avec des conditions de sécurité optimales.
- Mise à disposition d'EPI
- Création et installation d'un caisson étanche pour manipuler les batteries

Contribuer à la prévention des risques, la santé et la sécurité des collaborateurs

- Dispenser des formations et des sensibilisations sur la santé et sécurité au travail (formation incendie, habilitation électrique, CACES)

Promouvoir la protection du droit international

- Pour les fournisseurs d'accessoires en ASIE suivi par audit BSCI : Business Social Compliance Initiative



SOFI GROUPE contribue aux ODD suivants :



NORMES INTERNATIONALES DU TRAVAIL

Principe 3 : Respecter la liberté d'association et reconnaître le droit de négociation collective

Principe 4 : Contribuer à l'élimination de toutes les formes de travail forcé ou obligatoire

Principe 5 : Contribuer à l'abolition effective du travail des enfants

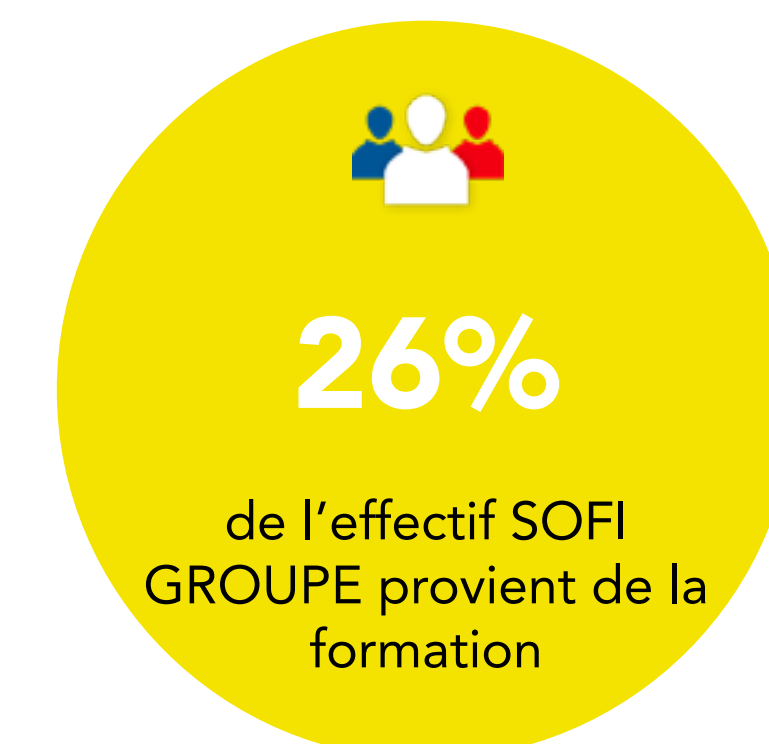
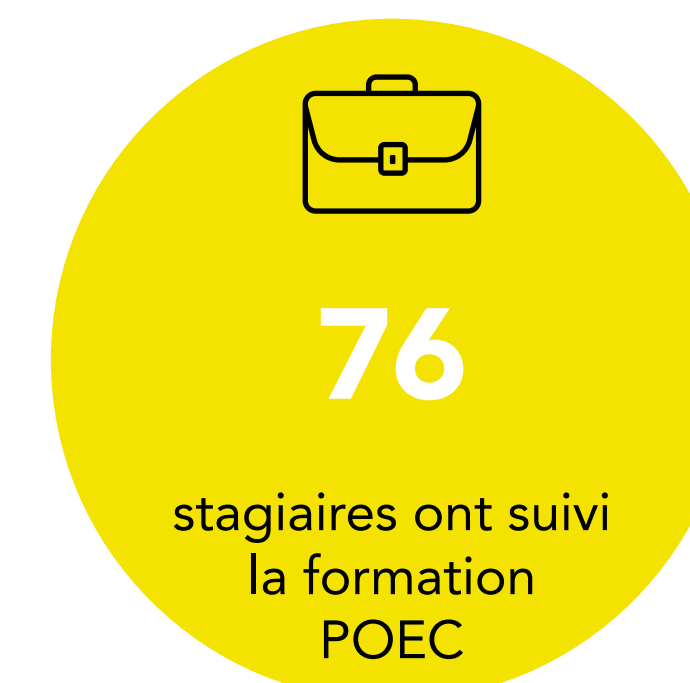
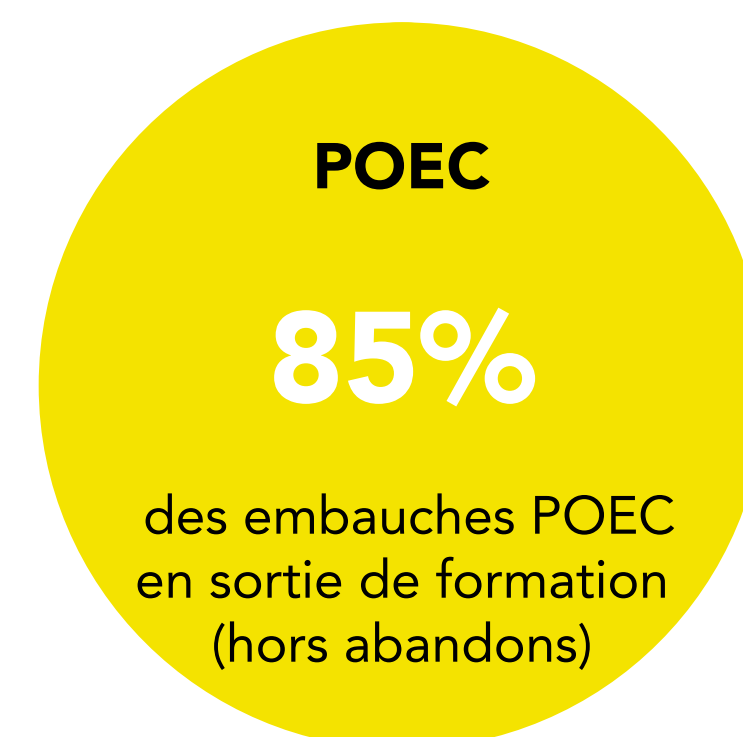
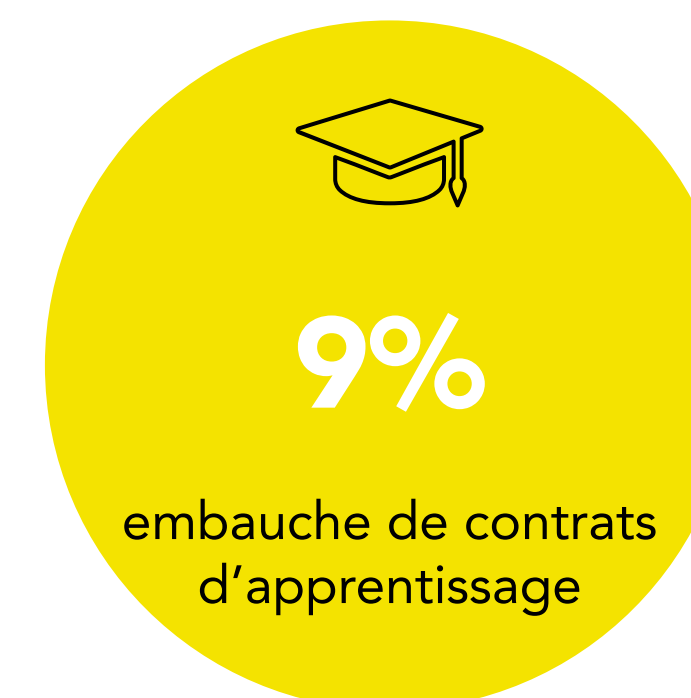
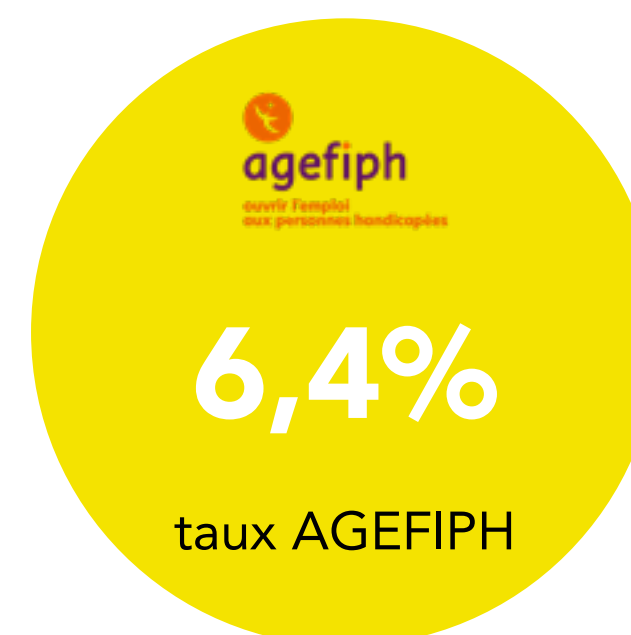
Principe 6 : Contribuer à l'élimination de toute discrimination en matière d'emploi

02 NORMES INTERNATIONALES DU TRAVAIL

DESCRIPTION DES ACTIONS et INDICATEURS

Favoriser le retour à l'emploi

- Elaboration d'une Politique Sociale : ESS et Handicap
- Formation dispensée en interne : Préparation Opérationnelle à l'Emploi Collective POEC en partenariat avec Pôle Emploi
- Recrutement sans CV (par simulation MRS : basée sur l'évaluation des habiletés et motivation du candidat) + 400h de formation au sein de la SMAAART Académie
- Embauche de contrat d'apprentissage



02 NORMES INTERNATIONALES DU TRAVAIL

DESCRIPTION DES ACTIONS et INDICATEURS

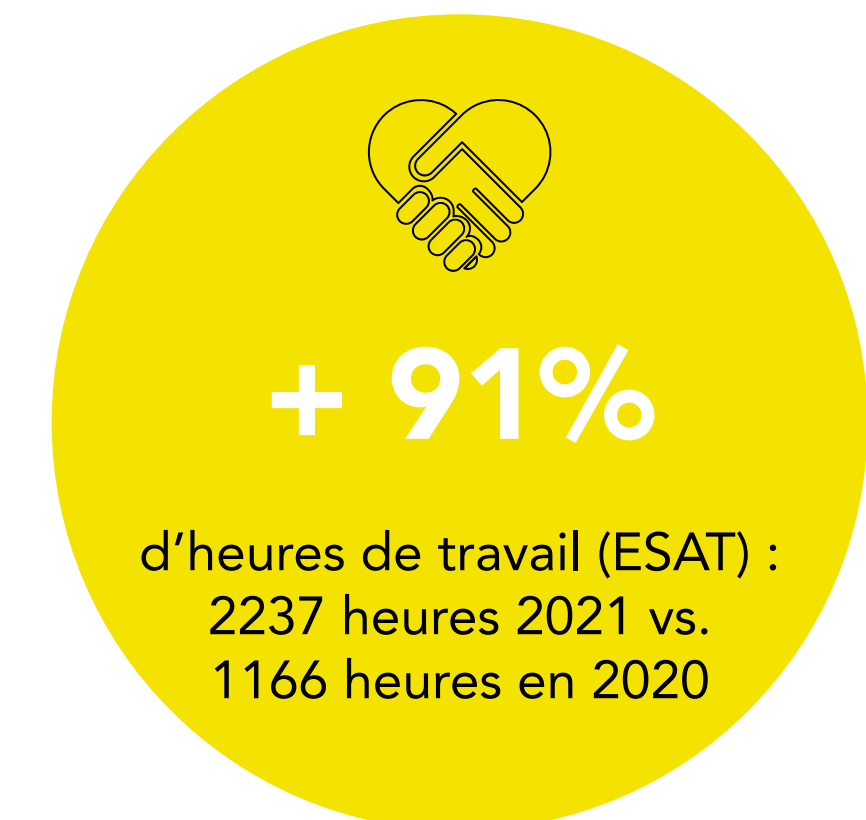
Représenter le personnel : existence d'un Comité Social et Économique (CSE)

- CSE actif avec de nombreuses animations et prix préférentiels avec les commerces, partenaires.



Entretenir des partenariats durables et engagement citoyen

- Ligue Contre le Cancer + Action «Octobre rose» du 15/10 au 31/10, 1€ reversé à la ligue contre le cancer pour chaque commande effectuée sur le site internet smaaart.fr
- Partenariat avec l'ESAT La Palanca : insertion de personnes éloignées de l'emploi



SOFI GROUPE contribue aux ODD suivants :



PRINCIPES DU GLOBAL COMPACT :



ENVIRONNEMENT

Principe 7 : Appliquer l'approche de précaution face aux problèmes touchant à l'environnement

Principe 8 : Prendre les initiatives tendant à promouvoir une plus grande responsabilité en matière d'environnement

Principe 9 : Favoriser la mise au point et la diffusion de technologies respectueuses de l'environnement


03 ENVIRONNEMENT

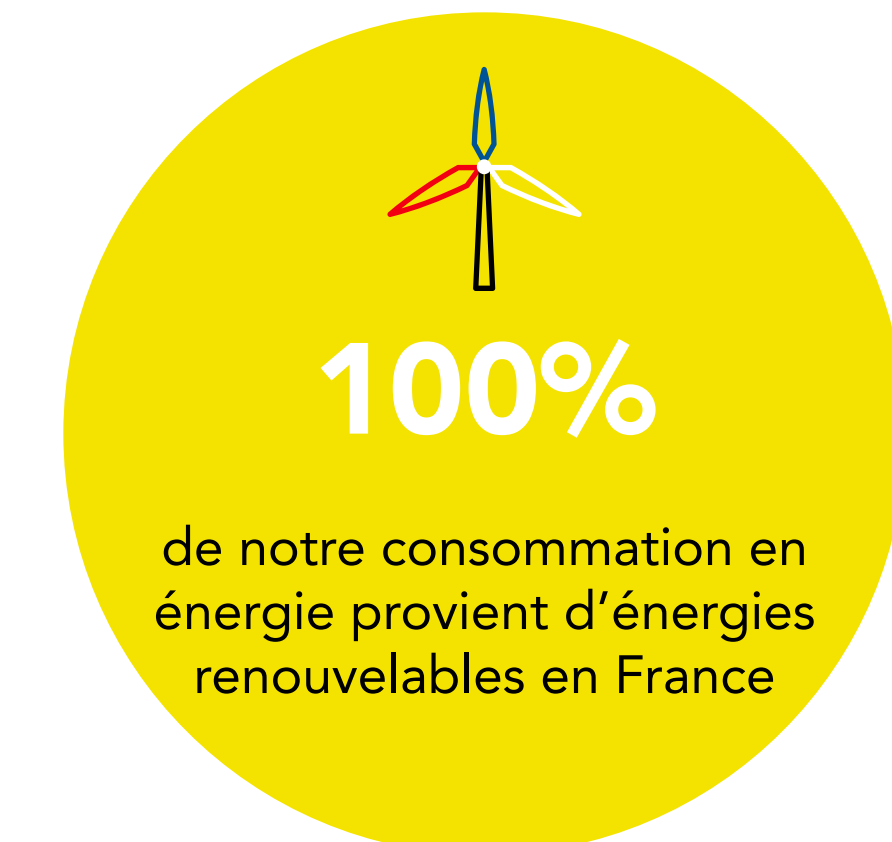
DESCRIPTION DES ACTIONS et INDICATEURS

Mise en place d'un Système de Management Environnemental

- Elaboration d'une Politique Environnementale annuelle
- Réduction des émissions de gaz à effet de serre (GES)
- Activité de reconditionnement local
- Certification ISO 14001

Préservation des ressources et des matières premières

- Etude Analyse du Cycle de Vie (ACV) - téléphones reconditionnés par l'ADEME
- Contribution à l'élaboration du rapport publié par l'ADEME :
« EVALUATION DE L'IMPACT ENVIRONNEMENTAL D'UN ENSEMBLE DE PRODUITS RECONDITIONNÉS »
Afin d'alerter sur les impacts environnementaux négatifs du numérique et d'identifier les leviers pour les réduire, l'ADEME a notamment préconiser l'utilisation d'équipements reconditionnés, plutôt que neufs :
[lien vers l'ADEME](#) 
- Consommation Energie : Fournisseur d'électricité Alterna : contrat établi pour 100% d'énergies renouvelables et produites en France



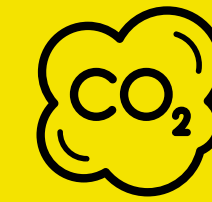
* par rapport à des téléphones neufs

03 ENVIRONNEMENT

DESCRIPTION DES ACTIONS et INDICATEURS

Préservation des ressources et des matières premières

- Économies réalisées pour l'achat d'un téléphone reconditionné SMAAART vs un téléphone neuf.
- Eco conception emballage 100% biodégradable : nouveau design de la boîte SMAAART
- Prolonger la durée de vie des appareils électroniques : garantie de 24 mois.



83 kg

de CO² par téléphone reconditionné



80 m3

d'eau par téléphone reconditionné



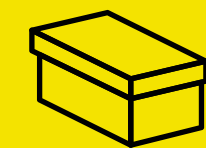
259 kg

de matières premières par téléphone reconditionné



24 mois

de garantie



100%

100% biodégradable,
produit en France,
issu de forêts gérées
FSC et imprimé avec des
encres végétales

03 ENVIRONNEMENT

DESCRIPTION DES ACTIONS et INDICATEURS

Limiter l'impact du numérique

- Signature de la charte numérique responsable de l'INR
- Hébergeur sites labellisé ENVOL et situé dans le même département
- Adhésion au manifeste Planet Tech'Care
- Opération Cyber Clean Up Day



Résultat opération Cyber Clean Up Day




03 ENVIRONNEMENT

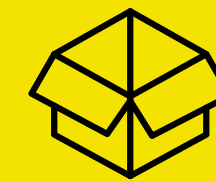
DESCRIPTION DES ACTIONS et INDICATEURS

Valorisation des déchets

- Site équipé pour le tri sélectif
- Sélection de prestataires spécialisés et agréés pour chaque filière de déchets : DEEE, carton, batteries, cartouches d'encre laser...

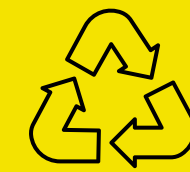
Développement d'une filière de collecte en circuit court

- Service de reprise sur smaaart.fr 
- Partenariat avec Ecosystem pour collecter et réemployer une partie des flux
- Dispositif SMAAART Collecte : mise en place de bornes de récupération des anciens appareils
- Dons de téléphones à l'accueil dans une borne de collecte ou dans des lieux partenaires (Métropole Montpellier, épiceries Nous Anti-Gaspi)
- Possibilité de fournir un rapport IMPACT pour Achat ou Cession d'appareils



10

tonnes de cartons de
déchets d'emballages cartons
recyclés et valorisés



16

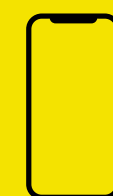
tonnes de déchets EEE
(d'équipements électriques
et électroniques) envoyés en
filière de recyclage

ecosystem
recycler c'est protéger



5

événements de
sensibilisation,
tables rondes
et collecte



9 200

téléphones collectés

03 ENVIRONNEMENT

DESCRIPTION DES ACTIONS et INDICATEURS

Événements de collecte d'anciens téléphones : SIRMOTOM, Hello la Tech organisé par la French Tech Med



03 ENVIRONNEMENT

DESCRIPTION DES ACTIONS et INDICATEURS

Sensibilisation et actions à la protection de l'environnement

- Participation à la journée mondiale du nettoyage de la planète : World Clean Up Day 2021 (WCUD)
- Participation à la Fresque du Climat et du Numérique par notre équipe QSE / RSE
- Evaluation de notre performance environnementale grâce à la plateforme ZEI : 82% 2021 (vs 69% en 2020)
- Communication/sensibilisation mensuelle en interne à l'ensemble des salariés et visiteurs par vidéo sur les aspects RSE
- Ajout systématique dans les ordres du jour des réunions CSE du volet environnemental : mesures des impacts collectifs et individuels de nos activités sur l'environnement



100%

des salariés de production
sont sensibilisés au niveau
environnement



600 L

de déchets «recyclables»
ramassés au WCUD



1 300 L

de déchets non
recyclables récoltés au
WCUD



82%

performance
environnementale sur
ZEI ([lien du profil](#))

SOFI GROUPE contribue aux ODD suivants :



PRINCIPES DU GLOBAL COMPACT :



LUTTE CONTRE LA CORRUPTION

Principe 10 : Agir contre la corruption sous toutes ses formes, y compris l'extorsion de fonds et les pots-de-vin

04 LUTTE CONTRE LA CORRUPTION


DESCRIPTION DES ACTIONS et INDICATEURS

Promouvoir l'éthique des affaires

- Respect et conformité avec la réglementation en vigueur :
 - Déclaration « UE » de conformité pour les accessoires
 - Contribution aux éco-organismes (écocontribution ECOSYSTEM pour les EEE, écocontribution CITEO pour les emballages cartons)
- Signature de la charte Relations Fournisseurs et Achats Responsables



Contribuer à la structuration de la filière du réemploi et du reconditionné

- Adhésion au [SIRRMET](#)  pour défendre les intérêts du secteur du réemploi
- Participation active à la reconnaissance de la filière notamment avec un projet de création d'un référentiel certification engagement de service avec SGS et participant au groupe de travail mené par l'ADEME sur l'analyse du cycle de vie (ACV) d'un produit reconditionné.



04 LUTTE CONTRE LA CORRUPTION

DESCRIPTION DES ACTIONS et INDICATEURS

Contribuer à la structuration de la filière du réemploi et du reconditionné

- Certification de services **"SGS QUALICERT Reconditionné"**
Certificat obtenu le 08/03/2022
« Procédures de préparation en vue du Réemploi de produits Électriques, Électroniques et Informatiques »
- Caractéristiques certifiées :
 - Assurance de la sécurité des biens et des personnes dans les locaux
 - Opérateurs formés aux opérations de reconditionnement.
 - Communication sur la fonctionnalité ET l'esthétique des produits reconditionnés.
 - Traçabilité des produits et des composants.
 - Information des acheteurs sur les conditions de garanties

Former et sensibiliser les équipes à la lutte contre la corruption

- Module de sensibilisation en cours de réalisation



SOFI GROUPE contribue aux ODD suivants :



RECONNAISSANCE DE LA DÉMARCHE RSE .



En terme de reconnaissance RSE, SOFI GROUPE a obtenu **l'indice Synopia 2,9/4**, indice évaluant la maturité de la démarche RSE à travers 24 indicateurs.



Le **score Ecovadis 65/100**, SOFI GROUPE se situant au 91ème percentile, son score étant égal ou **supérieur à 91% de toutes les entreprises évaluées par EcoVadis** au moment de la publication du score. Le rang percentile permet de comparer SOFI GROUPE aux autres entreprises du même secteur d'activité.



Vous aussi vous souhaitez rejoindre le Global Compact et vous engagez sur ses 10 principes : [ici](#) 

SOFI GROUPE SAS - SMAAART

5 rue des Orgueillous
ZAE Les Avants
34270, SAINT-MATHIEU-DE-TRÉVIERS
SIRET : 538 739 053 00014

04 67 55 29 69

contact@smaaart.fr 

www.smaaart.fr 

