



GLOBAL COMPACT

COMMUNICATION OF PROGRESS (COP) REPORT - 2021

Scritto da:
Maria Vittoria Fiorelli
Sustainability Specialist





INDICE

L'AZIENDA

- 1 | Business e Strumenti | p. 3
- 2 | Vision e Mission | p. 4
- 3 | Il nostro ecosistema | p. 5
- 4 | I brand di Teamdev | p. 6
- 5 | Organigramma. Un'azienda in espansione | p. 7
- 6 | Customers e progetti 2021 | p. 8

I NOSTRI IMPEGNI

- 7 | Our values | p. 9
- 8 | Il gruppo I Care | p. 10
- 9 | Una comunicazione interna rivolta all'altro | p. 11
- 10 | Economia Civile e territorio: Il progetto Ci. Sta. I. | p. 12
- 11 | Microsoft Partner Pledge | p. 13
- 12 | NeXt Economia autovalutazione | p. 14
- 13 | TeamDev per i Sustainable Development Goals | p. 15

GLOBAL COMPACT

- 14 | TeamDev e il Global Compact Network | p. 16
- 15 | CEO Statement | p. 17
- 16 | Il nostro report a supporto dei 10 principi | p. 18
 - 16.1 | Principi sui Diritti Umani | p. 19
 - 16.2 | Principi sul Lavoro | p. 21
 - 16.3 | Principi sull'Ambiente | p. 23
 - 16.4 | Principi sull'Anticorruzione | p. 25

1| BUSINESS E STRUMENTI

L'AZIENDA

BUSINESS MODEL

TeamDev soddisfa le esigenze delle aziende e della Pubblica Amministrazione che devono introdurre innovazione tecnologica nei loro processi.

L'azienda si caratterizza per la realizzazione di framework e software che spaziano dai sistemi informativi geografici (GIS) allo sviluppo di soluzioni applicative per il web e il mobile. Si fornisce consulenza specializzata e formazione per sviluppatori e imprese. Il lavoro, con il brand *gisAction*, si rivolge anche agli attori coinvolti nella cooperazione internazionale e nello sviluppo sostenibile come Organizzazioni No Profit (NPO) e governi locali e nazionali. Una particolare forma di "Action" che appartiene all'economia civile, unita a un approccio di tipo geografico.

TeamDev serve aziende in tutto il territorio nazionale ed internazionale. Negli anni l'azienda ha acquisito clienti tra le PMI, le PA, i grandi gruppi industriali ed editoriali fino ad arrivare al mondo accademico, del volontariato e dell'associazionismo.

Ponendo la relazione al centro delle dinamiche aziendali e con l'ambiente esterno, si cerca di creare rapporti duraturi con clienti e partners.

STRUMENTI

TeamDev s.r.l. è una software house di Perugia che opera a livello nazionale ed internazionale con particolare riferimento a:

- Sviluppo di sistemi informativi geografici (GIS);
- Procedure applicative multi-dispositivo;
- Consulenza specializzata;
- Consulenza per l'innovazione tecnologica;
- Formazione rivolta sia agli sviluppatori che alle imprese.

2| VISION & MISSION

L'AZIENDA

VISION

Un'azienda con più anime capace di costruire solidi ponti tra innovazione e tradizione, con una forte vocazione glocal e al servizio della semplificazione digitale.

MISSION

Supportare l'innovazione e l'internazionalizzazione di prodotti e soluzioni open based per creare un network prestigioso, motore di una nuova ed accessibile economia.

3| IL NOSTRO ECOSISTEMA

L'AZIENDA

LA NOSTRA FAMIGLIA



La crescita dell'azienda ha reso necessario un percorso di ridefinizione dell'identità aziendale e una riorganizzazione della struttura aziendale. La presenza di brand interni, il supporto finanziario a laboratori di innovazione e l'acquisizione di quote societarie di aziende terze sono elementi che hanno contribuito sempre di più a strutturare TeamDev come gruppo, più che come PMI.

Da qui nasce la concezione e l'ideazione di TeamDev Ecosystem, marchio che include e rappresenta l'intero universo aziendale. Nel nome risiede l'identità: l'ecosistema, infatti, definisce l'insieme dei brand, delle competenze, delle relazioni che compongono il network aziendale, TeamDev è la storia comune, il collante che unisce tutti gli elementi dell'ecosistema.

Il processo di ridefinizione dell'identità aziendale è segno dell'evoluzione e dello sviluppo conosciuto da TeamDev negli ultimi anni.

Attualmente TeamDev Ecosystem racchiude i brand TeamDev, gisAction e WiseTown, fa network con il digital innovation hub FIWARE Innova iHub e collabora con le aziende Agricolus e 32connect.net.

4 | I BRAND

L'AZIENDA

TEAMDEV



Crediamo che la dimensione umana sia il punto centrale della trasformazione digitale. Nella nostra prospettiva, digitalizzazione e automazione dovrebbero essere finalizzate al potenziamento delle capacità umane, grazie al miglioramento delle condizioni lavorative e del benessere dei dipendenti. Supportiamo organizzazioni e pubbliche amministrazioni nell'innovazione dei processi interni e dei flussi di informazioni. I nostri sistemi di supporto decisionale basati sui dati facilitano le operazioni quotidiane e la pianificazione strategica su più livelli organizzativi. Aniché automatizzare le attività con soluzioni standard, ridisegniamo il rapporto delle persone con il loro ambiente di lavoro, personalizzando i nostri servizi sulla base delle esigenze specifiche del cliente.

[Scopri il sito](#)

GISACTION



GisAction nasce nel 2010 per potenziare, attraverso l'approccio geografico, una particolare forma di Azione, quella appartenente all'ambito dell'economia civile.

Le nostre soluzioni consentono alle ONG, a livello locale, nazionale e internazionale, ai governi locali e nazionali, alle imprese e a tutti gli operatori della cooperazione internazionale e dello sviluppo sostenibile di aumentare l'efficienza e l'efficacia dei propri flussi di lavoro e migliorare la comunicazione.

[Scopri il sito](#)

WISETOWN



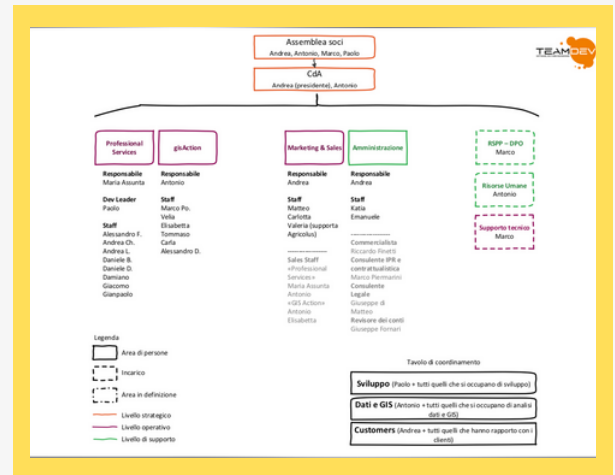
Ogni giorno, amministratori locali, enti pubblici e privati, attori del terzo settore, ricercatori si confrontano con problematiche ed esigenze diverse per migliorare i servizi locali e la qualità della vita dei cittadini. Da anni, siamo al fianco di questi attori per supportarli nell'implementazione di innovazioni digitali ambiziose ed efficienti, su qualsiasi scala. Assistiamo le città lungo un percorso che parte da un'approfondita conoscenza della problematica, fino allo sviluppo di una soluzione personalizzata per il caso specifico. La nostra mission è supportare questo ecosistema nascosto di persone nello sviluppo di soluzioni innovative, basate su un'efficiente gestione dei dati.

[Scopri il sito](#)

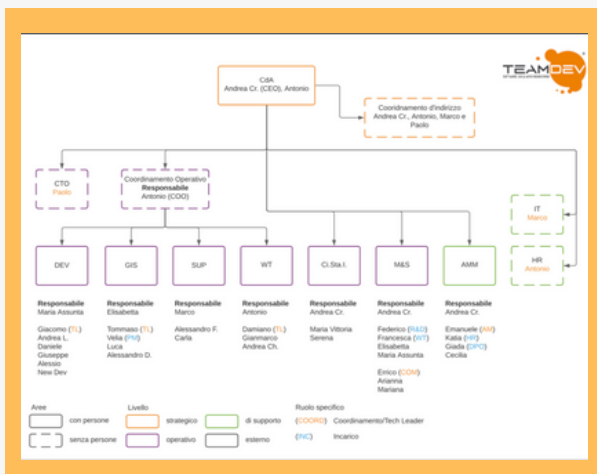
5| ORGANI-GRAMMA

L'AZIENDA

2019

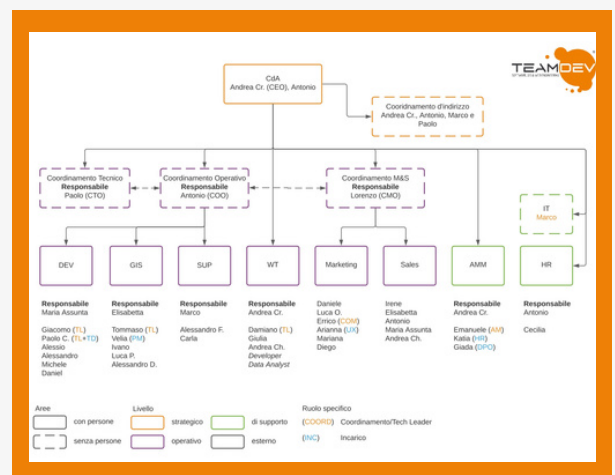


2020



Durante il 2020 l'azienda ha nuovamente modificato la sua organizzazione interna al fine di responsabilizzare i singoli uffici e, consapevole di una necessaria complementarità tra le figure, ha dato particolare rilievo alle donne.

2021



Alla fine del 2021 l'azienda ha presentato il nuovo organigramma in risposta all'espansione del suo ecosistema.

6| CUSTOMERS & PROGETTI

L'AZIENDA

TEAMDEV



21 PROGETTI



54 CLIENTI

PA = 7
PMI = 2
INDUSTRIA = 4
WEB = 41

2 PAESI

Albania
Italia

GISACTION



26 PROGETTI



24 CLIENTI

PA = 7
NGO = 14
PMI = 3

10 PAESI

Germania /Costa d'Avorio
Italia
Mali
Mozambico
Moldova
Albania
Svizzera/global
Austria/global
Timor Est

WISETOWN



5 PROGETTI



7 CLIENTE

PA = 1
PMI = 6

2 PAESI

Italia
Germania
Finlandia
Costa d'Avorio

7| OUR VALUES

I NOSTRI IMPEGNI

ECCELLENZA

Eccellenza è una continua ricerca, della persona e del gruppo, del miglioramento delle proprie azioni per una crescita sia tecnica sia professionale.

INTRAPRENDENZA

Affrontare con coraggio e curiosità le attività, con un atteggiamento proattivo nell'azione, analizzando i rischi per arrivare a soluzioni che li minimizzano, scegliendo azioni costruttive e lasciando da parte lamentele e giudizi.

ONESTÀ, CORRETTEZZA, SOBRIETÀ

Essere essenziali nei comportamenti ricercando la giusta misura "né troppo né troppo poco", ma utilizzando le risorse che servono per il fine, con semplicità, eliminando il superfluo.

RESPONSABILITÀ

Responsabilità è avere cura che le attività che ciascuno segue ed esegue vengano svolte con tenacia, per ottenere risultati completi, chiari e puntuali, in una logica di processo, prendendosi cura personalmente della risoluzione dei problemi, senza aspettare che qualcuno li risolva.

SUSSIDIARIETÀ

Essere consapevoli dei propri bisogni nell'affrontare il proprio lavoro, pronti a chiedere aiuto per attivare processi tesi ad aumentare la propria autonomia.

RELAZIONI COSTRUTTIVE

Il rispetto reciproco è la base delle nostre relazioni interpersonali e ci porta a coltivare fiducia, collaborazione, spirito di solidarietà, co-interesse, accogliendo la diversità come ricchezza.

8| IL GRUPPO I CARE

I NOSTRI IMPEGNI

COS'È I CARE

Il Care Group è un gruppo di lavoro interaziendale che si occupa della costruzione di un ambiente di lavoro sano, stimolante ed appagante attraverso la cura del benessere della comunità di lavoro. Il Care Group lavora per migliorare le relazioni interpersonali all'interno del contesto aziendale, le relazioni tra l'azienda e i clienti, tra l'azienda e la città in cui opera e tra l'azienda e il mondo, contribuendo quindi agli obiettivi di sostenibilità dell'intero ecosistema di TeamDev.

COME NASCE

Il Care Group è nato come risposta ad un'esigenza del Consiglio d'Amministrazione di TeamDev, quella di costruire un ambiente di lavoro in cui le persone potessero dirsi felici. La cura del benessere dei lavoratori contribuisce a formare una comunità sana, onesta e felice, affinché il tempo trascorso sul posto di lavoro sia un tempo fecondo. Il Care Group è sostenuto dall'iniziativa volontaria di alcuni lavoratori che intendono "prendersi cura" degli altri.

I VALORI DEL GRUPPO

Il concetto che accomuna tutti i valori e i principi alla base del Care Group è quello della Cura così come espresso da Don Milani: *su una parete della nostra scuola c'è scritto grande "I CARE", è il motto intraducibile dei giovani americani migliori. "Me ne importa, mi sta a cuore", è il contrario esatto del motto fascista "Me ne frego".*

LA STRATEGIA

Modalità Top-Down (cioè proposte dall'azienda)

- Economia Civile
- Valori Aziendali
- Global Compact

Modalità Bottom-Up (cioè proposte da tutti):

- Benessere Aziendale

GLI OBIETTIVI

- Migliorare l'ambiente di lavoro
- Avvicinare ai valori aziendali
- Accrescere il coinvolgimento
- Portare innovazione positiva

LE ATTIVITÀ FATTE

Il Care Group nel corso dell'anno passato si è occupato di coinvolgere la comunità di lavoro per raccogliere proposte riguardo la destinazione finale dell'attività benefica che annualmente TeamDev e Agricolus portano avanti.

È stato ideato un processo per stimolare la partecipazione di ogni lavoratore nella scelta della donazione di fine anno, attraverso la raccolta di proposte aperte, poi votate in base alla coerenza con i criteri precedentemente definiti: vicinanza al cuore e vicinanza geografica.

LE ATTIVITÀ IN PROGRAMMA

WORLD CAFÈ → FOCUS GROUP → FEEDBACK SUMMIT → KEYNOTE MEETING

9| UNA COMUNICAZIONE INTERNA RIVOLTA ALL'ALTRO

I NOSTRI IMPEGNI

MAGAZINE INTERNO

TeamDev Magazine è lo spazio interno di condivisione dei percorsi intrapresi, delle iniziative portate avanti, degli obiettivi e dei traguardi raggiunti. Si struttura come rivista trimestrale con un'articolazione che rispecchia le diverse divisioni interne: una prima parte dedicata alle novità di TeamDev, a cui seguono le sezioni dedicate ai singoli brand e una parte finale pensata per raccontare la comunità di lavoro.

I temi trattati sono di volta in volta diversi e spaziano, dal racconto di missioni all'estero, alla condivisione di progetti realizzati, dalle interviste ai dipendenti, agli obiettivi di business. Il progetto è nato per volontà del management ed ha l'obiettivo di potenziare il senso di appartenenza dei lavoratori e la costruzione di uno storytelling comune.

TeamDev Magazine è realizzato dal reparto comunicazione di TeamDev in formato digitale, e viene condiviso con tutti i dipendenti, i collaboratori esterni, che supportano l'attività aziendale da anni, e con le realtà aziendali che fanno parte dell'ecosistema TeamDev.

TEAMDEV NEWS

TeamDev News è un progetto nato nel corso del 2021 ideato all'interno dell'area di comunicazione e pensato come strumento innovativo di comunicazione interna. Nello specifico, viene realizzato mensilmente una rubrica che simula un videogiornale in cui vengono riportate le principali notizie riguardanti l'azienda: eventi, progetti, presentazione dei nuovi assunti, informazioni da condividere e molto altro.

I temi sono affrontati utilizzando un *Tone of Voice* caldo, amichevole e colloquiale, che agevola la costruzione di una identità aziendale familiare.

L'obiettivo, infatti, non è solamente comunicare l'informazione, ma condividere alcuni aspetti della vita aziendale e potenziare il senso di comunità dei dipendenti.

10| ECONOMIA CIVILE E TERRITORIO

I NOSTRI IMPEGNI

L'economia civile è un modello basato su alcuni principi fondamentali, quali reciprocità, gratuità e fraternità, che superano la supremazia del profitto e del mero scambio strumentale nell'attività economica e finanziaria.

L'Economia Civile è il caposaldo dell'azienda di TeamDev, si esplica nell'operato di gisAction, si formalizza nelle collaborazioni con le Pubbliche Amministrazioni tramite WiseTown e orienta i rapporti tra tutto il personale dell'organizzazione e di questa con i suoi stakeholder.



Ci. Sta. I. è l'ultimo progetto di TeamDev, che desidera mettere a terra tutti i principi dell'economia civile facendone un verbo del suo operato, da diffondere sul territorio. Il progetto nasce grazie al supporto di più aziende con l'obiettivo di stimolare nell'economia locale un modello imprenditoriale che collochi l'uomo e le relazioni al centro delle dinamiche intra ed extra aziendali, con l'intento ultimo di creare network e diffondere buone prassi. Ci. Sta. I. punta a:

- Individuare l'efficacia delle pratiche dell'economia civile nelle aziende, sostenendo i valori di reciprocità, sussidiarietà circolare e scambio equo.
- Agevolare la libertà d'impresa avviando canali di comunicazione tra i vari attori del territorio e favorire un network di valore come motore di una nuova ed accessibile economia.
- Promuovere e supportare operativamente l'imprenditorialità "civile".

[Scopri Ci. Sta. I.](#)

11| MICROSOFT PLADGE

I NOSTRI IMPEGNI

TeamDev, alla fine del 2021, ha firmato il Microsoft Partner Pledge, impegnandosi a condividere e perseguire, nei prodotti e nelle soluzioni che si offrono, gli obiettivi che Microsoft si è data per i prossimi anni, che sono raggruppati in 4 pilastri: Competenze Digitali; Diversità e Inclusione; Intelligenza Artificiale responsabile ed etica; Sostenibilità. Microsoft è entusiasta del ruolo delle tecnologie altamente trasformative e dei vantaggi che rappresentano per tutti, partner, clienti e utenti finali, ma è altrettanto consapevole dell'impatto che il cambiamento industriale su larga scala può generare. Le nazioni con un futuro più prospero saranno quelle che riusciranno ad adottare le tecnologie in forma profonda ed etica e si assicureranno che tutti possano avere le giuste competenze e opportunità per vivere al meglio il futuro.

TeamDev condivide profondamente la visione di Microsoft riguardo alla tecnologia, all'impegno per i clienti, nonché la convinzione riguardo al ruolo che la tecnologia può svolgere nell'affrontare sfide sociali più ampie.

LA DICHIARAZIONE DI INTENTI CHE TEAMDEV HA FIRMATO, PREVEDE L'IMPEGNO IN 4 PUNTI FONDAMENTALI, CHIAMATI PILASTRI (PILLAR):

COMPETENZE DIGITALI

Aiutare l'Italia a prepararsi alle sfide della quarta rivoluzione industriale attraverso il programma di Microsoft per le competenze digitali (digital skills).

DIVERSITÀ E INCLUSIONE

È importante che il nostro settore rifletta e sostenga la società e che continuiamo a lavorare per migliorare la diversità della nostra forza lavoro tecnologica.

INTELLIGENZA ARTIFICIALE RESPONSABILE ED ETICA

Controllare che l'IA (Intelligenza Artificiale) sia sviluppata e implementata in forme responsabili ed etiche, come stabilito da Microsoft nei programmi AI for good e Future Computed.

SOSTENIBILITÀ

L'impegno di Microsoft per la sostenibilità e la riduzione della nostra impronta di carbonio.

12| AUTOVALUTAZIONE NEXT

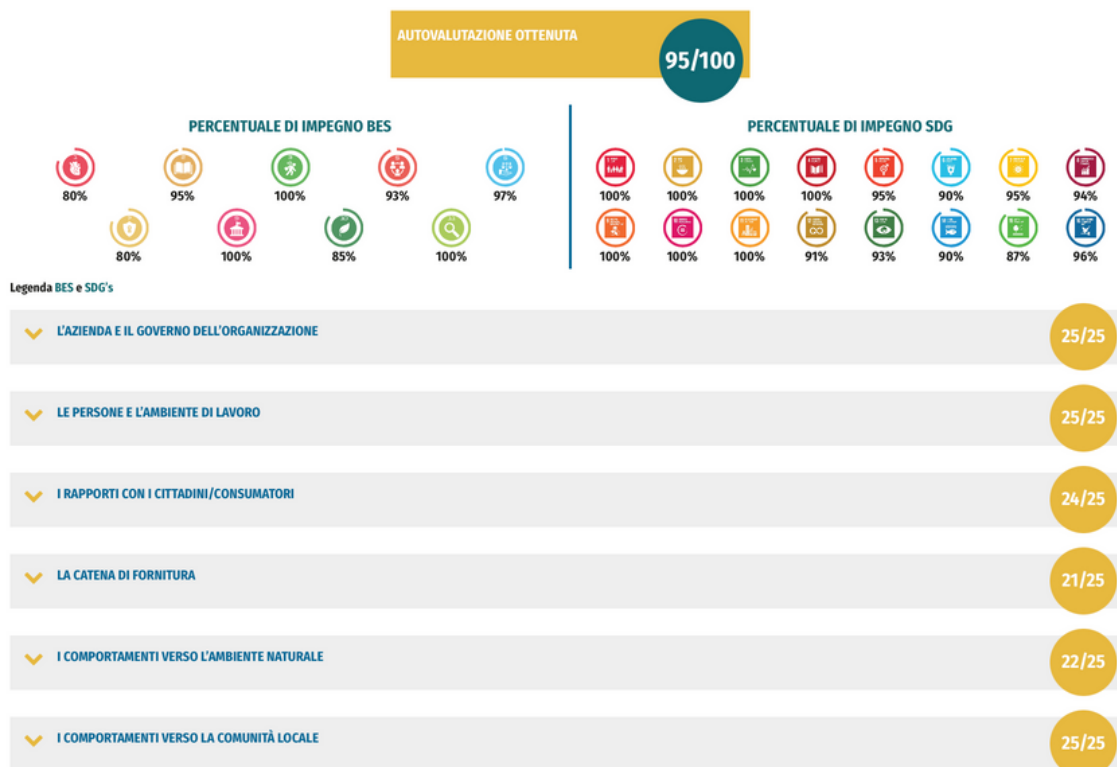
I NOSTRI IMPEGNI

L'Autovalutazione Partecipata di NeXt è una metodologia elaborata per far emergere la sensibilità delle imprese in campo sociale, ambientale ed economico, selezionando indicatori già esistenti e reputati più significativi dal Comitato Tecnico Scientifico di NeXt.

Questo sistema di autovalutazione è un primo livello necessario per conoscere le sensibilità delle imprese e connetterle con le sensibilità dei cittadini, una base di un lavoro più ampio che rimanderà ad un eventuale approfondimento dei singoli indicatori, tramite le organizzazioni riunite in Rete.

Le 6 Macro Aree sono state elaborate in una cornice internazionale, coerente e sinergica con gli Obiettivi di Sviluppo Sostenibile (SDGs) dell'Agenda 2030; gli Obiettivi che riguardano le tematiche della Macro Area sono indicati nell'intitolazione.

TeamDev ormai da 7 anni si impegna nella compilazione del questionario di autovalutazione di NeXt - Nuova Economia per tutti, anche su richiesta delle Settimane Sociali di Taranto, che ci invitano alla compilazione, a conferma dell'impegno che mettiamo nel diffondere i valori dell'economia civile e di comunione.



13| SUSTAINABLE DEVELOPMENT GOALS

I NOSTRI IMPEGNI



gisAction ha elaborato *SDGame*, un vero e proprio gioco che vuole sensibilizzare e supportare l'insegnamento dell'educazione civica.

Il gioco introduce i partecipanti alle sfide del futuro e agli obiettivi dell'Agenda 2030 in maniera interattiva e coinvolgente, e vuole essere uno strumento di formazione utile ad avvicinare gli studenti al tema dello sviluppo sostenibile.

L'iniziativa, che prende spunto dal gioco da tavola Go Goals! delle Nazioni Unite, vuole anche mostrare l'importanza della componente geografica e degli strumenti digitali nel contribuire al monitoraggio dei progressi rispetto alla realizzazione dei 17 SDGs.

Per ogni Obiettivo, infatti, è presente una domanda che conduce all'esplorazione dei dati visualizzati in mappa.

gisAction ha sviluppato tre versioni dell'*SDGame*: Umbria, Italia e Globale. Per ogni Obiettivo si riceve un punteggio da 0 a 6, con il quale si può contribuire a far salire in classifica il proprio territorio.



[Scopri il gioco](#)

14| TEAMDEV E IL GLOBAL COMPACT NETWORK



Il Global Compact delle Nazioni Unite promuove un'economia sostenibile focalizzando la propria strategia sulla cittadinanza d'impresa, rispettosa dei diritti umani e del lavoro, della tutela ambientale e della lotta alla corruzione.

La Communication on Progress (COP) è un report annuale tramite cui le imprese, appartenenti al network del Global Compact delle Nazioni Unite, informano gli stakeholder sui propri progressi nella realizzazione dei 10 principi.

TeamDev è partecipante comunicante attivo del Global Compact dal 16 gennaio 2019, quando ha aderito al network per condividerne i principi e coniugarli con i valori dell'azienda.

TeamDev ha già presentato due COP (Communication on Progress), uno per l'anno 2019 e uno per il 2020, che ispirano il presente documento sviluppato secondo i dati, le novità e i progressi del trascorso anno.



A TUTTI GLI STAKEHOLDER

Il presente documento rappresenta la terza edizione del Communication on Progress (COP), tramite il quale TeamDev rinnova il supporto al network Global Compact delle Nazioni Unite e ai Dieci Principi su Diritti Umani, Lavoro, Ambiente ed Anti-corruzione. Anche in questa versione, come nelle precedenti, le opinioni dei collaboratori dell'azienda sono il cuore della valutazione dell'impegno che TeamDev assume nel rispettare i Dieci Principi.

Il report, dopo una panoramica generale, riportata all'interno delle precedenti pagine e contenente tutti gli aspetti più rappresentativi dell'azienda, si conclude con la presentazione, quanto più esaustiva, della valutazione interna, per l'anno 2021, in correlazione ai 10 principi del Global Compact.

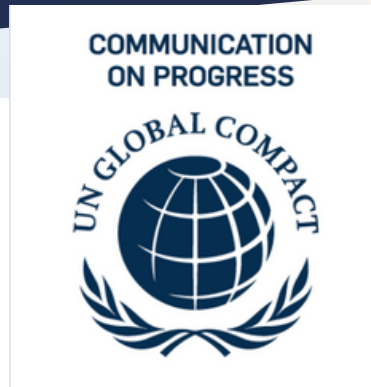
Nonostante TeamDev sia una *Software Company*, essa si impegna quotidianamente nel promuovere un'economia locale attenta alla reciprocità e alla sostenibilità, nel suo significato più ampio, ovvero quello che include economia, ambiente, comunità e territorio.

Il presente lavoro desidera quindi sensibilizzare ed informare gli stakeholder che ruotano attorno all'ecosistema di TeamDev.

Cordialmente,

Andrea Cruciani
CEO di TeamDev

16| IL NOSTRO REPORT A SUPPORTO DEI 10 PRINCIPI



Il report Communication on Progress (COP) del 2021 per l'azienda TeamDev ricalca le precedenti due edizioni, ampliandone i contenuti, e tenta di dare un quadro sempre più completo della attività che l'azienda svolge a favore dei diritti e dei valori sposati dal Global Compact Network.

La sua compilazione è stata svolta dal medesimo collaboratore esterno, che ha disseminato tra i dipendenti dell'azienda un questionario di assessment interno, con lo scopo di dar voce ai collaboratori, che sono, in tal modo, i valutatori dell'azienda e coloro che si pronunciano sul livello di applicazione dei 10 principi del Global Compact. Grazie alla continuità dei report è possibile monitorare l'andamento dell'azienda nel tempo, osservare i cambiamenti nelle risposte dei collaboratori, visualizzare gli sviluppi interni e delineare gli obiettivi futuri.

Per approfondire come TeamDev implementa i principi sui diritti umani e sul lavoro, quelli sull'ambiente e sull'anticorruzione, il discorso si organizza come segue:

- *I principi per ogni categoria*
- *La valutazione dei dipendenti in numeri*
- *Progetti 2021 sul tema per ogni brand*

16.1 | PRINCIPI SUI DIRITTI UMANI

Principio 1

Alle imprese è richiesto di promuovere e rispettare i diritti umani universalmente riconosciuti nell'ambito delle rispettive sfere di influenza.

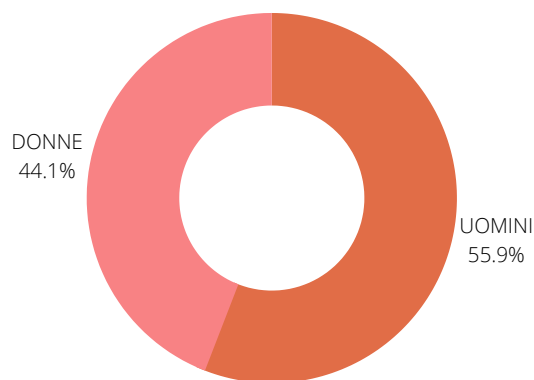
Principio 2

Alle imprese è richiesto di assicurarsi di non essere, seppure indirettamente, complici negli abusi dei diritti umani.

I NUMERI DI TEAMDEV 2021

Percentuale di genere 2021

La percentuale di donne nell'azienda è incrementata di anno in anno dal 37%, del 2019, al 43% del 2020, ha raggiunto il 44% nel 2021.



Il 94% crede che l'azienda si impegna quotidianamente ad assicurare la parità di genere.

96%

per i dipendenti l'etica è un valore fondamentale dell'azienda al 96%

94%

livello che viene attribuito all'azienda riguardo all'inclusione e alla valorizzazione della diversità

84%

livello di fiducia che, secondo i dipendenti, esiste all'interno dell'azienda.

PRINCIPI SUI DIRITTI UMANI - I NOSTRI PROGETTI

TEAMDEV

SINPOL - Regione Umbria - Osservatorio

Dal 2016 si realizza il sistema per l'invio della notifica preliminare dei cantieri edili: SINPOL è un sistema informatico per l'invio telematico della notifica preliminare. L'art. 99 del D.Lgs 81/2008 sancisce che il Committente o il Responsabile dei lavori edili trasmettano ai Servizi di Prevenzione e Sicurezza negli Ambienti di Lavoro delle ASL e alla Direzione Provinciale del Lavoro territorialmente competenti la notifica "preliminare" prima dell'inizio dei lavori presso il cantiere.

[Scopri di più](#)

Justice Youthopia - Save The Children Italia

Progetto svolto in Italia, Portogallo, Spagna, Romania con l'obiettivo di aiutare ragazzi e giovani adulti che hanno commesso reati a ridurre in loro la sfiducia nei confronti del sistema giudiziario, prevenendo la recidiva. Teamdev entra nel progetto fornendo servizio di supporto per la *landing page* e la sua gestione.

[Scopri di più](#)

Atlante dell'Infanzia - Save The Children Italia

Ogni anno Save the Children pubblica un'ampia raccolta di mappe sulla situazione dell'infanzia e dell'adolescenza in Italia: una fotografia della distribuzione e dello stato di salute di oltre 10 milioni di minori, e insieme un primo, parziale, tentativo di inquadrare alcuni nodi problematici e situazioni di maggior rischio. *gisAction* affianca Save the Children dall'edizione dell'Atlante 2011.

[Scopri di più](#)

Ri-Genera - AVSI e COSPE

Il progetto, rivolto principalmente alle donne e ai giovani, mira a "rigenerare" uno dei più antichi quartieri informali della capitale del Mozambico coinvolgendo la comunità e i suoi rappresentanti (associazioni, università, autorità locali, ecc) per favorire l'inclusione, la resilienza, lo sviluppo socio-economico e la salvaguardia dell'ambiente.

[Scopri di più](#)

Terre des hommes - AVSI e COSPE

Molti bambini e giovani rischiano la vita sulle rotte migratorie. Sono spesso vittime di abusi, sfruttamento, tratte o possono trovarsi di fronte a un sistema giudiziario inadeguato. Il progetto in Mali li accompagna per migliorare l'accesso alla giustizia. Si sostiene anche il Ministero della Salute e dell'Igiene Pubblica nel rafforzamento del sistema sanitario, nell'ambito dei progetti di salute materna, neonatale e infantile con programmi trasversali per rispondere alle esigenze del personale sanitario.

Do Not Fear - WizGo

WiseTown supporta la Start-up WizGo, nata dal progetto *Do Not Fear*, finanziato da EIT Digital, con lo sviluppo di uno strumento pensato per contrastare i fenomeni di violenza nei mezzi pubblici. Grazie a un'apposita app, i cittadini di Berlino che si sentono minacciati hanno la possibilità di comunicare con le altre persone presenti nei mezzi pubblici e chiedere supporto.

[Scopri di più](#)

Cloud4cities - Regione Siciliana

Cloud4City si pone l'obiettivo di realizzare una piattaforma integrata per l'erogazione di servizi finalizzati ad incentivare il turismo di prossimità e l'informazione e la comunicazione tra cittadini e la pubblica amministrazione. Lo strumento permette di contribuire in maniera attiva al miglioramento delle attività socio-culturali organizzate da enti privati ed istituzioni.

[Scopri di più](#)

GISACTION

WISETOWN

16.2 | PRINCIPI SUL LAVORO

Principio 3

Alle imprese è richiesto di sostenere la libertà di associazione dei lavoratori e riconoscere il diritto alla contrattazione collettiva.

Principio 4

Alle imprese è richiesto di sostenere l'eliminazione di tutte le forme di lavoro forzato e obbligatorio.

Principio 5

Alle imprese è richiesto di sostenere l'effettiva eliminazione del lavoro minorile.

Principio 6

Alle imprese è richiesto di sostenere l'eliminazione di ogni forma di discriminazione in materia di impiego e professione.

I NUMERI DI TEAMDEV 2021

94%

livello di impegno nel sostenere l'eliminazione di ogni forma di discriminazione in materia di impiego e professione

94%

livello di soddisfazione dei dipendenti per le norme di igiene e sicurezza sul posto di lavoro

92%

livello del riconoscimento da parte dei dipendenti dell'incremento delle proprie conoscenze e competenze grazie al lavoro svolto

86%

livello di soddisfazione dei dipendenti nel praticare il proprio lavoro

84%

i dipendenti sono soddisfatti delle proposte di welfare aziendale per l'84%

80%

livello di soddisfazione dei riposi e delle ferie predisposte dal contratto

78%

livello di libertà nella contrattazione collettiva

77%

livello di mobilitazione dovuta alle competenze acquisite sul posto di lavoro

64%

oltre il 64% dello staff dell'azienda ha ricevuto una formazione volta ad ampliare le competenze tecniche

PRINCIPI SUL LAVORO - I NOSTRI PROGETTI

TEAMDEV

Piattaforma FPC - ordine nazionale dei giornalisti

La piattaforma FPC Formazione Professionale e Continuativo è uno strumento che permette la pubblicazione e l'iscrizione ai corsi professionali di giornalismo. Detiene il curriculum formativo di tutti i giornalisti professionisti e pubblicisti italiani, censendo coloro che sono ottemperanti all'obbligo formativo continuo. Il contesto relativo alla presente fornitura è l'attività di formazione professionale dei giornalisti, obbligatoria per tutti gli iscritti all'Albo dei Giornalisti (Professionisti e Pubblicisti).

[Scopri di più](#)

Famiglia-Lavoro Welfare 2.0 - Città Famiglia

Supporto tecnico inserito all'interno di una progettualità triennale di incontri rivolti ai genitori lavoratori affiancati da workshop, che hanno portato all'elaborazione di strategie imprenditoriali e a vantaggi per le aziende grazie all'armonizzazione dei tempi di vita familiare con i tempi di lavoro.

[Scopri di più](#)

GISACTION

Progetto ADEL - Luxdev

gisAction da anni collabora con LuxDev supportandone i progetti attraverso il Monitoring Information System utile a valutare e monitorare tutte le fasi e i progressi di un progetto, aumentando la trasparenza dell'uso dei fondi pubblici. Il progetto ADEL, in Mozambico e in Mali, è volto alla formazione professionale dei giovani, mettendo in comunicazione chi cerca lavoro con chi offre un posto di lavoro. gisAction supporta la banca dati che serve al collocamento dei giovani nel mondo del lavoro.

[Scopri di più](#)

GIS Day

Il GIS Day è una giornata di formazione, condivisione e discussione, che nell'anno 2021 si è focalizzata su "Il GIS per la citizen science", un tema molto attuale e di interesse globale che vede i cittadini protagonisti della conoscenza scientifica attraverso la segnalazione volontaria di dati geolocalizzati. La messa a punto della giornata formativa è svolta da gisAction, dal 2011, e offre l'opportunità a tutta la comunità di condividere i propri risultati, di stimolare negli altri azioni rivolte all'innovazione e all'integrazione della dimensione geografica, e di scoprire nuovi modi per utilizzare i GIS e raccogliere informazioni di valore.

[Scopri di più](#)

WISETOWN

WisePark - AHT group

Una soluzione per la conservazione fornita da gisAction che si compone di un Sistema Informativo di Sicurezza e un Sistema di Monitoraggio e Gestione Remota del Progetto, rivolto alla Direzione del Parco Nazionale di Comoé, in Costa d'Avorio, e alla gestione del progetto AHT. I pilastri sono la creazione di un efficiente sistema di sorveglianza all'interno del parco e una stretta collaborazione con le comunità locali: per ridurre le pressioni alla periferia del parco, infatti, risulta fondamentale una gestione partecipativa e la creazione di fonti di reddito sostenibili per gli abitanti dei villaggi.

[Scopri di più](#)

Digital Twin 4 safety

Gli incendi provocano annualmente una quantità significativa di danni e vittime negli impianti industriali. Il progetto Digital Twin for Safety consente di mitigare il rischio del personale e dei lavoratori impegnati negli spazi di produzione industriale grazie al rilevamento molto precoce di incendi. La tecnologia si basa sull'uso di un innovativo sensore abbinato ad una dashboard di analisi e di visualizzazione dei dati.

16.3 | PRINCIPI SULL'AMBIENTE

Principio 7

Alle imprese è richiesto di sostenere un approccio preventivo nei confronti delle sfide ambientali.

Principio 8

Alle imprese è richiesto di intraprendere iniziative che promuovano una maggiore responsabilità ambientale.

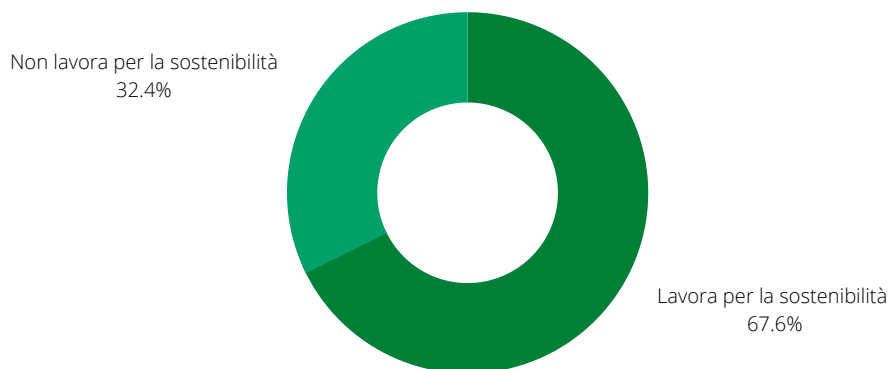
Principio 9

Alle imprese è richiesto di incoraggiare lo sviluppo e la diffusione di tecnologie che rispettino l'ambiente.

I NUMERI DI TEAMDEV 2021

Percentuale di chi lavora per la sostenibilità 2021

Oltre il 67% dello staff riconosce che il lavoro che svolge va a supporto della sostenibilità, trattandone i temi nel quotidiano



93%

livello di importanza che i collaboratori dell'azienda attribuiscono alle sfide ambientali

92%

livello di importanza della raccolta differenziata all'interno dell'azienda

80%

grado di applicazione di tecnologie e regole interne volte al rispetto dell'ambiente

85%

livello della sostenibilità che i dipendenti attribuiscono all'azienda

87%

livello della sostenibilità che i dipendenti attribuiscono ai beni e servizi offerti ai clienti

PRINCIPI SULL'AMBIENTE - I NOSTRI PROGETTI

TEAMDEV

Piattaforma per la conservazione e la valorizzazione delle risorse genetiche forestali - Umbraflor

La piattaforma realizzata per Umbraflor, la più grande realtà di produzione vivaistica dell'Umbria, consente di archiviare dati di monitoraggio forestale associandoli ad elementi in mappa. Il sistema facilita il lavoro degli operatori forestali perché rappresenta un ambiente unico in cui effettuare molteplici operazioni come il censimento, la generazione di report, la visualizzazione e la valutazione di variazioni nel tempo.

[Scopri di più](#)

Parchi del Vento - Legambiente

Il lavoro di georeferenziazione rappresenta la versione digitale della guida turistica dei parchi eolici italiani e europei. Si prefigge l'obiettivo di sensibilizzare il cittadino alle fonti di energia sostenibile e al contempo incentiva il turismo nei luoghi mappati.

[Scopri di più](#)

GISACTION

Comunità Energetiche - Legambiente

Legambiente censisce le comunità energetiche e le esperienze di autoconsumo collettivo che si sviluppano nei vari territori. Queste realtà rappresentano uno strumento ideale per contribuire in modo concreto alla lotta contro la crisi climatica e contro la povertà energetica, e sono tra i segni più evidenti dell'avanzare della rivoluzione energetica. gisAction ha supportato Legambiente nell'innovazione dei flussi di lavoro e nella configurazione di un progetto di mappatura partecipativa. Attraverso l'applicativo Survey123 for ArcGIS è stato costruito un questionario web che le comunità energetiche possono compilare. Il questionario permette di descrivere sia la comunità energetica che i soggetti appartenenti.

[Scopri di più](#)

Osservatorio Nazionale Città Clima - Legambiente

gisAction ha supportato la costruzione di Città Clima, un Osservatorio di Legambiente sugli impatti dei cambiamenti climatici nel territorio italiano, con particolare focus nei confronti delle aree urbane. Si è inoltre realizzato un sito web, nel quale è stato integrato un webgis realizzato ad hoc, e si è sviluppato un plug-in per WordPress che permette di visualizzare nella home del sito alcune statistiche relative ai layer presenti nel webgis, interrogando dinamicamente i servizi GIS.

[Scopri di più](#)

WISETOWN

Living Lab Turismo

Le forme di turismo lento permettono di scoprire i luoghi a partire dalle loro caratteristiche peculiari, in modo consapevole e nel rispetto dell'ambiente. Living Lab Turismo supporta il cicloturismo in Umbria attraverso un servizio che raccoglie e mette a disposizione le informazioni più importanti riguardo gli itinerari da percorrere in bicicletta in regione. Attraverso la mappa dei percorsi disponibili, l'informazione sulle loro caratteristiche e sulle attività a disposizione lungo i tracciati, si è agevolati nella programmazione dell'itinerario.

Progetto Smart Perugia

Le città rappresentano i luoghi nei quali si concentra gran parte della popolazione mondiale. Il progetto dell'infrastruttura dati del Comune di Perugia si propone di utilizzare il "dato" come bene comune, costruire un efficiente sistema di raccolta e gestione dei dati, integrare tecnologie IoT, dotare la città di efficaci sistemi di supporto alle decisioni e fornire innovativi strumenti per la partecipazione attiva dei cittadini. L'obiettivo è quello di supportare, con la tecnologia, la città di Perugia nel suo percorso verso un maggiore efficientamento, verso una governance orientata ai bisogni dei cittadini e verso il miglioramento della qualità della vita dei suoi abitanti.

[Scopri di più](#)

16.4 | PRINCIPI SULL'ANTICORRUZIONE

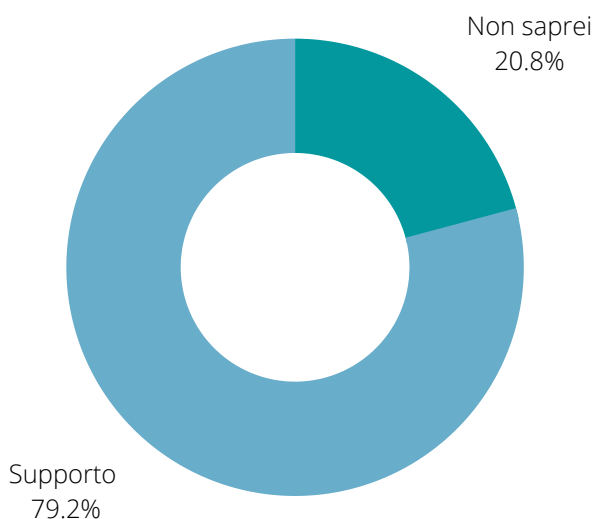
Principio 10

Le imprese si impegnano a contrastare la corruzione in ogni sua forma, incluse l'estorsione e le tangenti.

I NUMERI DI TEAMDEV 2021

Opinione a riguardo del supporto ai principi di anticorruzione 2021

Oltre il 79% dei dipendenti ha individuato delle buone pratiche interne a favore dei principi sull'anticorruzione, sottolineando più volte come la serietà sia un fattore comune, che deve essere supportata da una rete eticamente integra e da metodi di contrattazione totalmente trasparenti



94%

quasi il 95% dei dipendenti crede che l'integrità sia un valore fondamentale dell'azienda

88%

livello di Trasparenza dei prodotti e servizi offerti

84%

livello di trasparenza aziendale esterna

87%

livello di impegno a contrastare la corruzione in ogni sua forma

87%

livello di trasparenza aziendale interna

PRINCIPI SULL'ANTICORRUZIONE - I NOSTRI PROGETTI

TEAMDEV

ELENCO PREZZI - Regione Umbria

La Giunta regionale, al fine di coordinare l'attività tecnico-amministrativa dei soggetti aggiudicatori, nonché a supporto degli operatori e della qualificazione dell'intero sistema, approva l'elenco regionale dei prezzi e dei costi per la sicurezza delle opere pubbliche. I soggetti aggiudicatori utilizzano l'elenco regionale per la formazione degli elenchi dei prezzi e dei costi della sicurezza relativi a ciascun progetto per la realizzazione di lavori pubblici, opere pubbliche o di pubblica utilità. L'elenco regionale costituisce la base di riferimento per la elaborazione dei capitolati, nonché per le valutazioni relative all'anomalia delle offerte. Teamdev ha sviluppato il prodotto per elaborare il prezzario regionale.

[Scopri di più](#)

ECONOMY of FRANCESCO

EoF è un movimento internazionale di giovani economisti, imprenditori e change-makers impegnati in un processo di dialogo inclusivo e di cambiamento globale giovane e vibrante, verso una nuova economia. Il sito si prefigge l'obiettivo di informare/sensibilizzare/invitare i giovani alla creazione di un'economia "alternativa" che parta dalla fraternità e dal rispetto di ogni essere umano per professare trasparenza e sviluppo.

[Scopri di più](#)

GISACTION

Osservatorio dei Migranti - UNODC

gisAction ha supportato, grazie al lavoro di uno dei soci, il progetto Osservatorio UNODC, dell' United Nations Office on Drugs and Crime, che ha l'obiettivo di valutare le caratteristiche, i driver e gli impatti del traffico di migranti in contesti in rapida evoluzione. Il lavoro si è concentrato sulla realizzazione di una piattaforma web, sfruttando il template StoryMap ESRI, attraverso la quale raccontare questo fenomeno. La piattaforma riporta dati, testimonianze, rotte dei migranti, focalizzandosi sul fenomeno del traffico di migranti. Una seconda parte del progetto ha visto il coinvolgimento del team di gisAction nella formazione del personale UNODC in relazione al mantenimento, aggiornamento e implementazione della piattaforma web creata.

WISETOWN

Civic tech academy

La pubblica amministrazione si sta progressivamente orientando verso una sempre maggiore trasparenza, processo che richiede anche una sempre maggiore spinta verso l'innovazione digitale. La Civic Tech Academy ha l'obiettivo di sviluppare consapevolezza su queste tematiche focalizzandosi su temi come l'Agile Management, le smart communities e i digital twin ma anche sull'uso, la gestione e l'analisi dei dati, la loro tutela e l'etica dell'Innovazione Digitale.

Living Lab Commercio

Il progetto si propone di utilizzare la tecnologia per supportare le quotidiane attività dei piccoli e medi commercianti del settore agro-alimentare. Attraverso innovativi strumenti tecnologici, anche le piccole attività che non sono in grado di gestire sofisticati sistemi di vendita on-line, riescono a tenere traccia dei loro ordini e richieste di prenotazione merce in maniera semplice, intuitiva e trasparente senza dover stravolgere le abitudini consolidate da tempo.

GLOBAL COMPACT



COMMUNICATION OF PROGRESS (COP) REPORT - 2021

P.I. - C.F. 02982970549 - www.teamdev.it
Legal head office: Via Settevalli, 320 - 06129 Perugia
(PG) - Tel. 075 9724382 - Fax 075 63062111 map
Italy: Umbria (Perugia)