

Sustainability Report 2021

 **株式会社浜屋**
HAMAYA 「もったいない」 MOTTAINAIを広めよう

01 企業案内

02 循環型社会

03 働き方

04 サステナビリティ

05 特集

代表メッセージ

「身の丈に合ったもの」
それは、今できる最善を尽くすこと。

私たちはこれからも、循環型社会の実現に向けて日本、そして世界に3Rを支える大切な概念として「もったいない (MOTTAINAI)」を広めていきます。



株式会社浜屋 代表取締役

小林 茂

MOTTAINAI NEXT

▶ 「まさかの時の友こそ真の友」の精神で

昨年と比べて国際経済にも前向きな変化があり、必要としている国々に私たちの商品を届けることができました。輸出先国がコロナ禍の影響で経済活動の制約を受けたため、多くの生活用品を必要とされました。私たちは、そのような国々に少しでも多くの商品が行き渡るように、輸出にかかる費用の一部負担をおこなって自助、他助、共助に取り組んできました。

コロナ禍の影響を考慮して、昨年以上に雇用や健康のリスクに対する管理にも注視して取り組んできたことで、雇用や健康への被害を防ぐことができました。「感染しない、感染させない」ためにも、感染防止を目的とした対策機器の導入を進め、お客様や従業員が安心して過ごすことができる環境づくりに努めています。

▶ 次世代を見据えた責任あるリサイクルを推進

廃電子基板や廃電子機器などの回収や加工をおこない、レアメタルの品質と供給の安定化を図っていきます。その一環として、来年度にR2 (Responsible Recycling: 責任あるリサイクル) を目指した工場を稼働させ、次世代を見据えた責任あるリサイクルを推進していきます。



企業情報

設立

1991年1月21日

従業員数

355人

資本金

6,000万円

売上高

128億円

拠点

19カ所（国内）

2カ所（海外）

18カ所（その他事業・関連グループ）

〒355-0076

埼玉県東松山市下唐子1594

0493-24-5345（TEL）

リサイクル事業



有限
会社 儀間商店

浜屋東松山事業所

PC基板等の解体、破碎、分別

浜屋分析センター

金属資源含有量の分析

儀間商店

金属資源の収集及び処分業

リユース事業



ユーズドネット

リユース(再商品化)



tanuki

古道具・骨董品、北欧家具の売買

海外法人



浜屋ブラジル

PC基板等の解体、破碎、分別

浜屋フランス

日本・欧州の小道具・骨董品の売買

その他

保育事業

化粧品事業

保険事業

不動産事業

フィットネス事業

NPO

※グループ企業含む

REUSE



リユース事業では、これまで家電製品を中心に商品の取扱量を増やしてまいりました。現在では、家電製品だけではなく、生活用品全般まで取扱品目を広げております。グローバル循環型社会構築に貢献するため、これからも日々努めてまいります。



日本では、まだまだ使用できる製品が大量に廃棄されていますが、海外では、日本で流通している商品の質が高いことはよく知られており、大きな需要があります。資源やエネルギーの効率化を考えれば、まだ使用可能な製品をゴミにするのではなく、それらを必要としている世界中の人たちへ届けることが望ましいと考えられます。そのため、浜屋では廃棄される運命にあった製品を中古製品として買取り、海外へ輸出版売する事業を積極的に行っています。このように限りある資源のグローバル循環の一翼を担っているのが、リユース事業です。

Reuse (海外)

日本では役目を終えてしまった各種製品も実は海外に活躍の場を広げています。日本で使われていた製品は、品質が良く壊れにくいと海外の方々に大変喜ばれています。もったいないを世界中に広め、世界中の人々を笑顔にする。これが、私たち浜屋です。浜屋が送るリユース品の到着を世界中が期待して待っています。

40カ国/年
取扱実績国数

2,215本/年
コンテナ輸出本数

748万点/年
商品輸出品数

「物流を止めない」

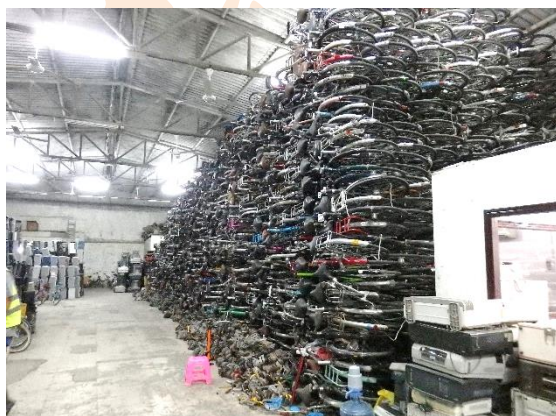
コロナ禍によるロックダウンの影響で輸出先国の港湾が混雑し、コンテナ船の沖合待ちが発生したため輸送遅延やリードタイムが延び、コンテナやスペースなどの不足も発生しました。そのため海上運送の運賃の大幅な高騰も招き、出荷したコンテナの荷揚げができず、特にサイズの大きな商品は予算の面で厳しい問題を抱えました。しかし代表の「現地で必要としているお客様がいる限り、これまでの流れを止める訳にはいけない」という思いから、浜屋が費用の一部を負担^{※1,2}して取引企業の負担軽減を図りました。その結果、各国が求める品目を損ねることなく、安定した商品の供給に努めることができました。

※1 輸出先の物流がストップしている期間に、日本の港で発生する滞貨料の一部を浜屋が負担

※2 コンテナの送料の一部負担



ヨーロッパ



中東



北米



アフリカ



アジア



南米

Reuse (国内)

国内流通点数

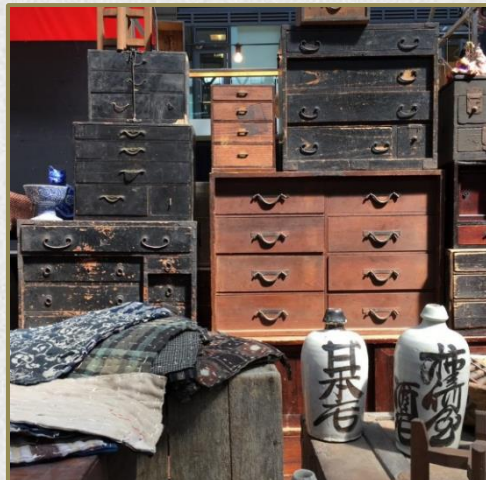
200万点/年

一部の商品はグループ企業でクリーニング、修理、整備をおこなって、リユース品として国内流通しています。



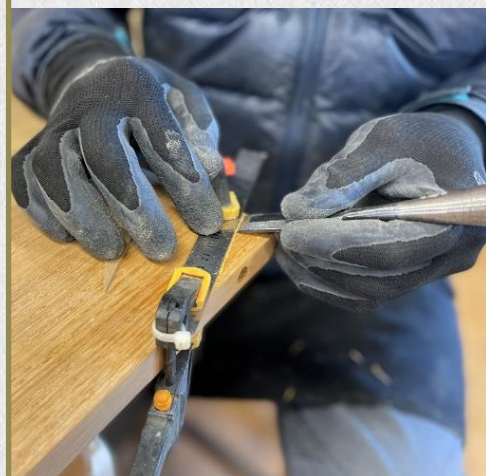
リユース(再商品化)

メンテナンス後に商品販売、修理サービス、カスタマイズサービス、レコードの催事、対面販売などをおこなっています。2004年の創業以降、商品に「知識・技術＝付加価値」の研磨を積んで常に会社としてのアップデートを繰り返しています。



1. 古道具・骨董品の売買

生活道具、民芸品、古美術品で、希少性や美術的な価値がある古道具・骨董品などを取り扱っています。



2. 北欧家具の調達、リペア、売買

デンマークやイギリスから仕入れた味わいのあるヴィンテージ家具を国内で解体し、隅々までクリーニングや補修をおこなって丁寧に仕上げた家具類をメインに取り扱っています。



RECYCLE

安定した品質のリサイクルの取り組み

浜屋では全国17拠点を活用し、鉄・銅・アルミなどベースメタルと言われる金属資源のリサイクル循環を可能にするために、回収・分別・加工を行うベースメタルリサイクル事業を展開しております。また、都市鉱山リサイクル事業は、廃電子基板などに含まれる貴金属の含有量を分析できる環境を自社で整えるとともに、分解・破碎などの加工作業を担う工場を運営し、一連のリサイクル過程のなかの大きな役割を担っています。このような取り組みが競争力を高め、適正かつ高単価での買取りを可能にしているため、安定した品質のリサイクル材を納品することにつながっております。このように持続可能な社会構築を拡大していくべく取り組んでおります。

Recycle

ベースメタルリサイクル事業

鉄・銅・アルミなどベースメタルと言われる金属資源のリサイクル循環を可能にするために、回収・分別・加工を行うベースメタルリサイクル事業を展開しています。日本では、限りある金属資源を有効活用するために様々なリサイクルシステムと技術が存在します。金属資源を安定的にリサイクルするためには、回収網の構築と、リサイクル可能な状態に分別・加工することは非常に重要です。

浜屋では全国17拠点を活用し、安定した金属資源の回収に努めています。回収された金属資源は、最適なりサイクルシステムにより新たな資源へと生まれ変わっていきます。

「工事廃材」

解体工事の鉄くず、ガスメーター、蛇口、電線、銅パイプ、アルミサッシなど

「製造廃材 部材の棚卸し」

セバ、コーペル、超硬、メッキ治具、ハイス銀ろう、メッキしゃぶり、銅ポビン、ハンダなど

「工事設備・装置の更新」

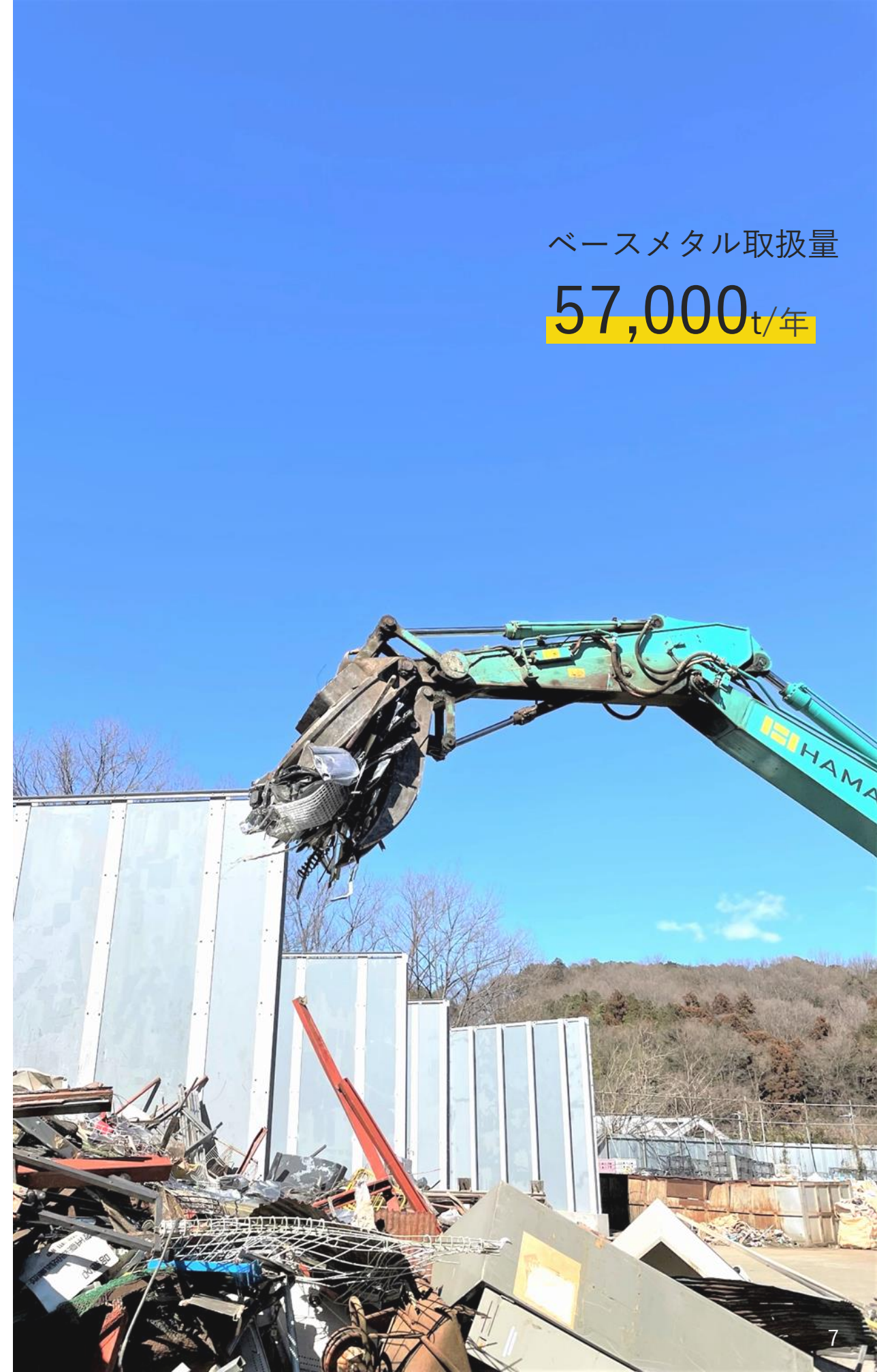
製造ライン、蓄電設備(UPS)バッテリー、トランス、ブレーカー、シーケンサーなど

「その他」

自動車触媒、はんだ、タンタル、スズ、ニッケル、コバルト、ネオジウムなど

ベースメタル取扱量

57,000t/年



Recycle

都市鉱山リサイクル事業

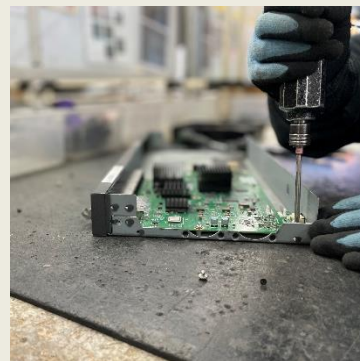
パソコンや携帯電話の電子機器などに使用されている基板には、金・銀・パラジウム・プラチナなどの希少な貴金属が含まれています。当社では廃電子基板や廃電子機器などを回収・加工し再資源化していくリサイクル事業を展開しております。

日本には、希少な金属資源を効率よく回収しリサイクルする最先端の精錬技術があります。私どもはこの日本の高度な精錬技術に着眼し、世界での競争優位性を確保して、国内のみならず世界で廃電子基板・廃電子機器などを回収し、精錬工場へ橋渡しをするリサイクル事業を展開しています。

廃電子基板などに含まれる貴金属の含有量を分析できる環境を自社で整えるとともに、分解・破砕などの加工作業を担う工場を運営し、一連のリサイクル過程のなかの大きな役割を担っています。このような取り組みが競争力を高め、適正かつ高単価での買取りを可能にしているため、安定した品質のリサイクル材を納品することにつながっております。

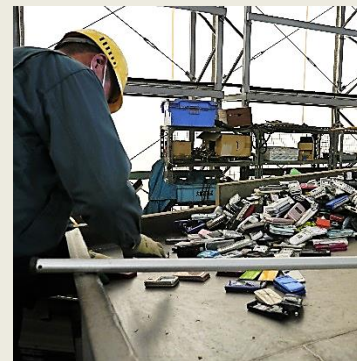
このように持続可能な社会構築を拡大していくべく取り組んでおります。

廃棄基板の再資源化への取り組み



解体

障がい者の就労支援施設（NPO）で作業



破砕

東松山事業所



分析

金属資源の含有量の分析・評価



分別

材質ごとに分別

精錬会社に出荷

再資源化

都市鉱山取扱量

3,260t/年



障がい者の就労機会の創出と就労支援



浜屋が回収した一部の小型家電の解体・分解を障がい者の就労支援施設に委託することで、障がい者の就労機会の創出と就労支援に役立てられています。解体・分解された製品を材質ごとに分別し、精錬加工に向けたリサイクル作業がおこなわれます。一連のリサイクル作業によって、鉄、希少貴金属、レアメタルなどの資源の無駄を無くすだけでなく、廃棄ロスによる資源の枯渇、焼却や埋め立てによる大気や土壌の汚染などの防止抑制によって、循環型社会実現の一助になります。

就労継続支援B型事業

企業などで雇用契約を結んで働くことが困難な方が、就労訓練をおこなうことができる福祉サービスです。障がいや体調に合わせて自分のペースで働くことができ、利用者の就労に関する能力の向上を目的としています。

就労移行支援事業

一般就労を目指す方に就労の機会、ビジネスマナーや基本的なパソコン操作訓練を段階的におこない、一般就業に向けて支援します。また就業先だけでなく、就職後の支援もおこないます。

国連グローバル・コンパクト(UNGC)署名



株式会社浜屋は、2018年11月、国際連合が提唱する「国連グローバル・コンパクト」(以下UNGC)へ署名し、参加企業として登録されるとともに、日本におけるローカルネットワークである「グローバル・コンパクト・ネットワーク・ジャパン」に加入いたしました。浜屋は、国連グローバル・コンパクトの掲げる「人権・労働・環境・腐敗防止」に関する10原則を支持し、すべてのステークホルダーに対して責任ある経営と持続可能な社会の発展に向けた取り組みを推進してまいります。

株式会社浜屋 代表取締役
小林茂

国連グローバル・コンパクト

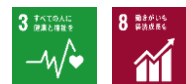
<https://www.unglobalcompact.org>

グローバル・コンパクト・ネットワーク・ジャパン

<http://www.ungcjn.org>

STOP CORONAVIRUS COVID-19

新型コロナウイルス感染防止の徹底



株式会社浜屋は、新型コロナウイルス感染症の発症予防を目的に、ワクチン接種を推進しました。ワクチン接種により、従業員の重症化を未然に防ぐだけでなく、社内外に対して新型コロナウイルス感染症のまん延の防止を図ることも目的にしています。

01 | 徹底

- ✓ マスク
- ✓ 手洗い、うがい
- ✓ 消毒
- ✓ 検温

まず「人にうつさない」「人からうつらない」を守るため、マスク、手洗い、消毒（手および接触機会がある箇所）を徹底しました。

02 | 整備

- ✓ 空気清浄機

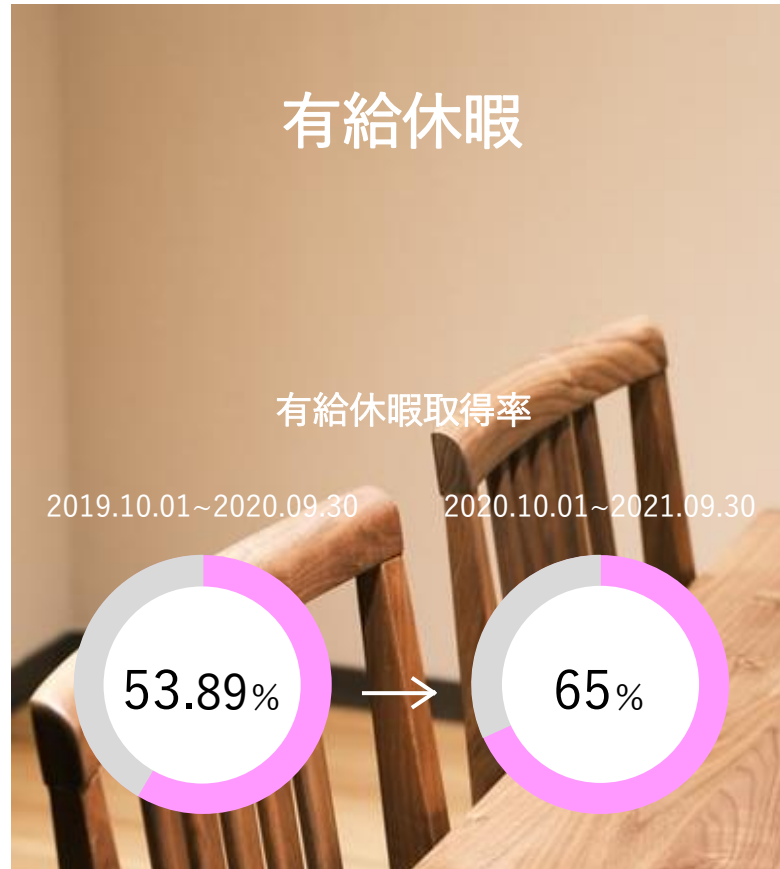
3密の回避に加えオゾンで除菌する高性能空気清浄機を各店舗に設置し、窓の解放と室内の換気をおこない安心できる職場環境の整備をおこないました。

03 | 支援

- ✓ PCR検査
- ✓ ワクチン接種

PCR検査やワクチン接種をおこなう際は、従業員に対して就業時間と交通費の負担を担い、副作用反応が出た場合の特別休暇も付与して、感染予防に努めやすい環境を支援しています。

働きがいのある環境づくり



人員が少ない拠点の従業員が有給休暇の取得ができるように、サポートメンバーを採用して各地へ派遣し、有給休暇を取得しやすい環境を整えました。有給休暇取得の定着を促すことで休日とりフレッシュの機会を増やし、「働き方改革」の実現に向けた環境づくりに取り組んでいます。



浜屋は、育児休業制度を男女ともに取得することを推奨しています。従業員の出産や育児の負担を軽減して、安心して働ける環境づくりに取り組んでいます。休職者に対して定期的なフォローをおこなって、育児休業中の心の支援や職場復帰するタイミングなど復職支援の面談を実施しています。今後も復職しやすい環境を整え、女性の社会進出を支援していきます。



経営者の「女性が活躍できる環境を整えたい」という思いから2018年に企業主導型保育施設「もれあ保育園」が開園しました。園は会社の近くにあり、従業員の送迎の負担は少なく、子どもの発熱や怪我などの事態が発生しても、すぐに駆け付けられるため、安心感もあります。また同じ会社の従業員の子どもを預かる意味で一体感が生まれています。

安心と安全



株式会社浜屋は、全ての従業員が安心して働ける環境づくりに努めています。

本業がしっかりしている限り
従業員を守る。
それが、当社の経営方針です。



事故を繰り返さないように事故の状況と予防策の共有を図っています。

事故には至らなかったヒヤリハットを毎日朝礼で情報共有して再発防止につなげています。



夏季の体調管理を目的に、現場の従業員に冷却ダウンを配布して熱中症を予防しました。

業務負担の軽減



デジタル技術の活用を進めています。お客様の待ち時間の短縮による顧客満足度の向上や従業員の業務負担の軽減などにもつながっています。



災害に対する備えとして、本社及び各店舗に備蓄倉庫と備蓄品を設置しました。また防災意識を高めるために、避難訓練を実施しました。



PCR検査費用の保険適用がされない場合は、本人及び同居家族の検査費用を会社負担（PCR検査以外の費用は別）しています。

マッサージの無償提供



現場作業をおこなう従業員に、怪我防止を目的にしたマッサージ施術を無償で提供しています。

雇用の安心



株式会社浜屋は、全ての従業員が安心して働ける環境づくりに努めています。

健康の遵守

従業員の健康増進のため、社内に設置した安全衛生委員会を中心に、従業員の健康の維持と向上に取り組んでいます。

ストレスチェック

- ▷厚労省で定める指針の57項目を年1回実施
- ▷健康経営を支援する専門会社の10項目のチェックを年1回実施

安全衛生委員会

安全衛生委員会は、外部の産業医と専門会社と協力して、従業員のヘルスケアに取り組んでいます。結果に対してフォローをおこない、従業員の健康の維持向上に努めています。

フィットネスジム利用の補助金制度

これまでは自社で運営しているフィットネスジムの利用のみが補助金の対象でしたが、全従業員の健康を増進することを目的として、どのフィットネスジムを利用しても補助金が受けられるように制度の拡張をはかりました。コロナ禍による運動不足の軽減やストレス発散につながっています。



健康経営優良法人認定制度とは、地域の健康課題に即した取組や日本健康会議が進める健康増進の取組をもとに、特に優良な健康経営を実践している大企業や中小企業等の法人を日本健康会議が認定する制度です。

その他健康増進の取り組み

- ▷ 40歳以上の従業員を対象に人間ドック(会社が一部負担)
- ▷ 研究職の従業員を対象にした特殊健康診断(自己負担なし)
- ▷ インフルエンザの予防接種(会社が一部負担)
- ▷ 分煙化に向けた取り組み
- ▷ ピロリ菌検査実施(自己負担なし)
- ▷ 健康に関する定期的な勉強会
- ▷ 健康診断で要注意に該当した従業員に定期的な栄養士の面談
- ▷ 外部の産業カウンセラーのカウンセリング
- ▷ 電話相談窓口の設置

環境保護 - 省エネ -

ECO



▶ 環境負荷の低減を促進

脱炭素化社会の実現に向けて、電力や排出ガスなど環境負担が少ない設備機器への更新を進め、地球温暖化防止に努めています。

フォークリフト

使用しているフォークリフト55台のうち、53台を排気ガスが発生しないバッテリー式に変更

複合機

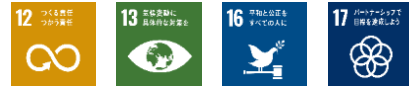
全支店を対象に消費電力やカートリッジ交換の負担が少ない複合機に変更

LED

蛍光灯よりも使用期限が長く、消費電力が少ないLED照明に変更

設備の更新を進めたことで、エネルギー起源CO2の排出とランニングコスト削減の実現に加え、運用改善、業務効率化、労働環境などの見直しにもつながりました。排出ガスは長期的な採取により健康被害のリスクが高まります。当社は使用しているフォークリフト全体の97%を化石燃料の内燃機関(エンジン)から電動(バッテリー)に変更を進めたことで排気ガスの排出と騒音を大幅に減らすことができました。さらに倉庫内の作業に従事する従業員の健康被害のリスク低下につながりました。今後も「環境に配慮したオフィス・現場」の実現に取り組んでいきます。

コンプライアンス



法令と企業倫理の遵守

リユース品の取り扱いについて

お客様から商品の買取りをする際、不良品が発生しないようしっかりと規格や品質を見極めた品質管理を徹底しています。仮に輸出したリユース品が修理不能な状態の場合、返品にかかる全費用は浜屋が負担しています。環境省に修理不能品の返品と修理の状況についての定期報告をおこなっています。取引企業との契約は、リユース品を適切に修理できる技術と義務付けた修理フロー書の提出をクリアした該当企業のみリユース品の取引契約を締結しています。また、定期的に取り引企業を訪問して適切に修理が実施されているかの確認や、環境省が取引国の現地調査をおこなう際は積極的に協力をしています。

適切な対応と顧客ロイヤルティの向上

浜屋は、法令と企業倫理の遵守を次のように努めています。

- ① すべてのお客様に平等・公平で良質な商品とサービスの提供に努め、お客様からの高い評価と信頼を得られるよう行動する。
- ② 環境省に定期的な報告の遵守をおこなって企業の社会的責任に努める。
- ③ 規格や品質に該当しない商品の返品の対応を通じて顧客ロイヤルティの向上を目指す。

E-wasteを含む特定有害廃棄物の取り扱いについて

E-wasteを含む特定有害廃棄物の取り扱いの輸入取引については、バーゼル条約を含む規制に関する法律(条約)に則り、適切な対応をおこなっています。



公正な取引の遂行



犯罪の未然防止

持ち込まれた車両の買取り、または二輪車盗難照会システムを用いた取引車両のチェックによって盗難車両の中古市場への流入防止、犯罪の早期発見と被害の回復などに努めることにつながっています。浜屋は、不公正な取引の抑制および排除を徹底的におこなっています。

ハラスメント防止

セクシャルハラスメントやパワーハラスメントなどのハラスメント全般の禁止の規定と相談窓口を設置して、ハラスメントのない企業風土づくりに取り組んでいます。

行動規範の徹底

浜屋は「思考・行動・判断」基準の統一を図るため、企業文化を文書化したCCS(Corporate Culture Standard)を全従業員で共有しています。企業理念を可視化していくことで、従業員の認識の共有を促して、各自が責任のある行動につながっています。

Compliance
コンプライアンス

COLLABORATIONS 浜屋×協力会社



パートナー企業との廃棄物削減に向けた取り組み

掲載したパートナー企業以外にも、数々の企業と協力して持続可能な社会の実現に向けた取り組みを推進しています。



2020. 10~

不用品回収サービス
「もったいない運送」サービス開始

運送業界を代表する赤帽と協力して、不用品をリユース(再利用)とリサイクル(再資源)につなげる回収サービスをスタートしました。サービスを通じて売上の一部で水を安全でキレイにする浄化剤を寄付する支援や、リサイクル品の解体作業をNPOに委託して障がい者の雇用創出や就労支援といった社会貢献につなげる取り組みを実施しています。



REMARKETに商品提供



2021. 3~

「使い方を創造し、捨て方をデザインする」
REMARKETに参画

群馬県前橋市にある前橋リリカ店のブックオフ店舗内にREMARKET(リマーケット)という新業態のREUSE GALLERY(リユースギャラリー)に、ラジカセ、電話機、パタパタ時計などのレトロの家電製品や雑貨などの商品提供しています。



2021. 6 ~9

地域内のモノの循環を促進する
「ジモティースポット」の開設

弊社の所沢支店にジモティースポットを設置し、本来であればリサイクル(資源化)する不用品を再商品化することで、リユース品の促進と持続可能な社会の実現に努めました。



有楽町のマルイでのサステナブルデパートメント



2021.9

サステナブルデパートメントに什器の提供

有楽町マルイで、スタイルエージェントが主催する催事イベント「サステナブルデパートメント」にアップサイクルした什器類や和の古家具の提供をおこなって、サステナブルな世界観を作り上げました。

寄付



「困った人がいれば、できる限りのことを、すぐにやる」

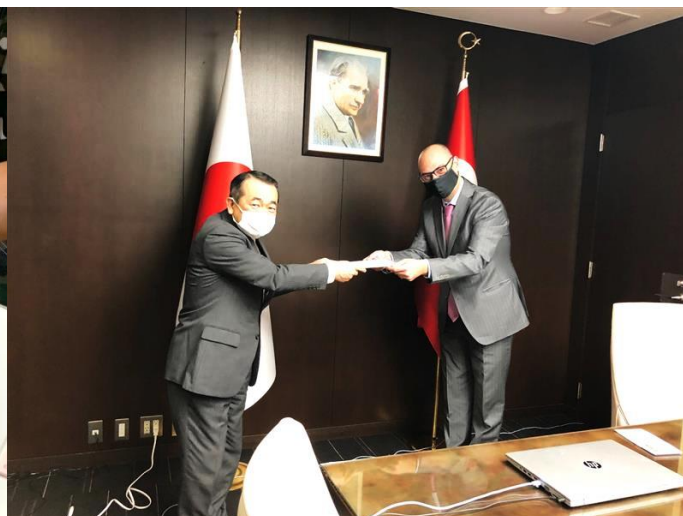
循環型社会で地球にも人にも優しい、そんな社会をつくりたい。浜屋は、企業は「社会の公器であるからこそ、できる限り社会に御返しする」という信念があります。もし国内外で何らかの支援を必要とする人たちがいれば、私たちはその人たちの助けとなるべく、組織、地域、国家の垣根を越えて支援の取り組みを積極的におこなっています。



NPO法人に作業着とアルコールの寄付



NPO法人に古本を寄付



トルコ大使館へ寄付

NPO法人に作業着とアルコールの寄付

作業着のリニューアルに伴い、上着240着とズボン370着（きれいな状態の物と未使用品を含む）に加え、コロナ対策の一助になるようアルコール消毒液68Lの寄付をおこないました。今後も、NPOで作業に従事する人たちに安心、安全、健康を提供して、福祉の向上にも寄与できるように努めていきます。

NPO法人に古本の寄付

NPO法人(障がい者就労支援施設)に約2,000冊を超える古本の寄付をおこないました。委託している小型家電の解体・分解作業以外に、書籍の検品とクリーニングの作業が加わったことで、仕事の幅と可能性が広がる機会につながりました。現在、当作業は小型家電の解体・分解に並ぶ新たな事業領域として期待されています。

トルコ地震寄付

2020年10月30日にトルコ西部イズミル県で発生した大地震の被災者支援及び被災地の一刻も早い復旧を願い、当社の代表者がトルコ大使館を訪問し、参事官に義援金を贈呈いたしました。私たちは、今後とも日本とトルコの変わらぬ友好維持に努めていきます。

特集



TANUKI

北欧家具TANUKI

私たちはユーズド商品を扱います。しかし私たちは中古という後ろ向きな考えではなく、「人々に愛されてきたもの愛おしいもの」と捉えることで新たな価値観が生まれると考えています。

それらを再生させてまた次のご主人の元へ送り届ける。そんな橋渡しをしていければという想いとともにより多くのお客様に納得いただける商品を世に送り出せるよう、努力してまいります。

東京から1時間ほどにあるのどかな土地、埼玉県東松山市にアトリエ倉庫兼店舗を構えております。





ストーリー

「家具が好きだった」

その思いから、「やってみよう」と代表取締役から即答をもらいスタートしたのが海外の家具を取り扱う事業です。早速、海外視察で立ち寄ったイギリスのマーケットにあった北欧家具との出会いが、tanukiの方向性を決定づける機会となりました。たとえばデンマークの人たちは「初任給で良い家具を買う」という価値観をもっています。半世紀前につくられたものでも古さを感じさせないデザイン性と世代を超えても使い続けられる実用性を前提としたモノづくりがされているからです。このような特徴は、日本のものづくりの精神にも似ています。ながく使うことができるという特徴からは、もったいないの概念との親和性も覚えました。



「一生ものになるかもしれない家具との出会いを大切に」

最初は知識、スキル、経験などが不足していて、買い付けや修理などの失敗もたくさんありました。それでも無我夢中に鍛錬を重ねてきたことで、多くのお客様に納得いただける商品を世に送り出すまでに至りました。手間をかけるリペア作業は正直体力的に厳しいことも多々ありますが、繊細で緻密、深い造詣が求められる作業は、

ヴィンテージ商品を後世につなげる橋渡しとなっていると自負しています。良いものをながく使ってもらうには、家具と真剣に向き合わなくてはなりません。一見問題が無さそうに見えても、実は細かい箇所に問題がある場合もあるからです。それを見過ごさないためにも、私たちは日々そのための準備をしています。

コンセプト

「受け継がれること」

世代を超えて愛したものの、愛されてきたものは、大切に使われてきたからこそ世代を超えて引き継がれていきます。ヴィンテージ家具・雑貨に刻まれた歴史も引き継いでいくためにも、私たちは一生ものになるかもしれない家具との出会いを大切にしています。

「未来につなげる」

今後は、家具の交換や修理などで発生した廃材を利用して、アップサイクルの商品を増やしていく考えです。廃材ですが、単に捨ててしまうのはもったいないと思っていました。アップサイクルの取り組みは、当社のもったいないのポリシーと重なるため、努力をしていきたいと思っています。

01 メンテナンス

時間を経たものだけにしかない物語、当時造られたものにしか宿らない唯一無二の存在感を持つヴィンテージ家具や小物達はさりげなく生活に彩りを与えてくれます。そんな商品達を蘇らせ次の方へ引き継いでいく、それぞれのストーリーがこれからも続くように、これからのアンティークになっていくように一点一点心を込めて丁寧にメンテナンスして皆様にお届けしています。



02 アップサイクル

Before それまでは使われずに捨てられていた木工資材

木工所などの端材



底板などの廃材

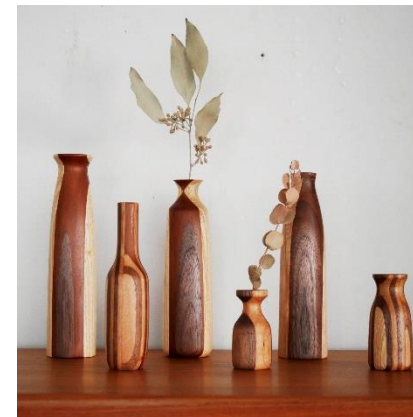


Upcycle

After

- ・積層にして圧着
- ・旋盤加工

木製花瓶



- ・積層にして圧着
- ・ブロックへ加工
- ・削り出し

オブジェ



その他、張替で発生するウレタン、余る布、旋盤加工の木くずなどを利用したアップサイクルの商品を検討しています。



リユース・リペアの成果

「環境保護」

リペアの作業にかかるエネルギーはゼロではありませんが、新しい物をつくるよりもエネルギー起源CO2の排出を抑えることができます。新しい物をつくるには、木の伐採、加工、販売に至るまでに様々なエネルギーが発生します。まだ使える物を修理して再利用していくことは、間接的ですが自然環境の保護にもつながります。

「価値をつなげていく」

廃棄する資材があると、もったいないと思っています。特にヴィンテージ家具に使われている資材は、現在では入手できないものが多く、そのため捨ててしまうと2度と手に入れることができません。一般的にヴィンテージのリユースは骨董的価値の保護の意味もありますが、それまでのストーリーや歴史、人々の思い出などを継承していく意味も含まれます。

私たちのメンテナンスは業界でも相当な時間を掛けていると言われますが、それはヴィンテージ商品を次世代へ引き継ぐための時間と言えます。このような工程数を掛けておこなう作業は、2013年の創業から2022年現在まで変わらず一環して取り組んでいます。

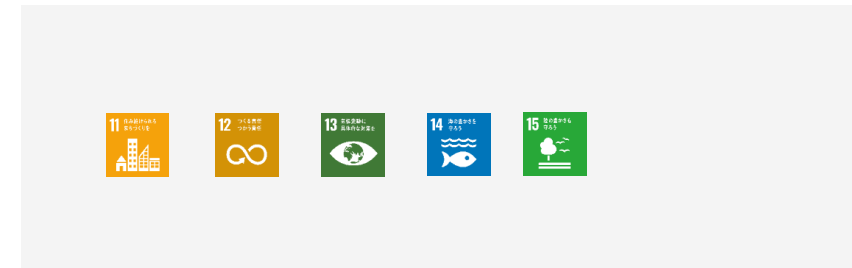
重要課題

概要

SDGs目標

循環型社会

REUSE
reuse(海外)
reuse(国内)



働き方

RECYCLE
ベースメタルリサイクル事業部
都市鉱山リサイクル事業部
障がい者の就労機会の創出と就労支援



サステナビリティ

新型コロナウイルス感染防止の徹底
働きがいのある環境づくり
安心と安全
雇用の安心



特集

環境保護 - 省エネ -
コンプライアンス
COLLABORATIONS 浜屋×協力会社
寄付



北欧家具TANUKI

