



SITOUR®

PART OF ISD



GLOBAL COMPACT **2022**



This is our **Communication on Progress** in implementing the principles of the **United Nations Global Compact**.

We welcome feedback on its contents.

DROITS DE L'HOMME

Les entreprises sont invitées à promouvoir et à respecter la protection du droit international relatif aux droits de l'Homme dans leur sphère d'influence ; et

01

À veiller à ce que leurs propres compagnies ne se rendent pas complices de violations des droits de l'Homme.

02

ENVIRONNEMENT

Les entreprises sont invitées à appliquer l'approche de précaution face aux problèmes touchant l'environnement ;

07

À entreprendre des initiatives tendant à promouvoir une plus grande responsabilité en matière d'environnement ; et

08

À favoriser la mise au point et la diffusion de technologies respectueuses de l'environnement.

09

NORMES INTERNATIONALES DU TRAVAIL

03 Les entreprises sont invitées à respecter la liberté d'association et à reconnaître le droit de négociation collective ;

04 L'élimination de toutes les formes de travail forcé ou obligatoire ;

05 L'abolition effective du travail des enfants ;

06 L'élimination de la discrimination en matière d'emploi et de profession.

LUTTE CONTRE LA CORRUPTION

10 Les entreprises sont invitées à agir contre la corruption sous toutes ses formes, y compris l'extorsion de fonds et les pots-de-vin.

A l'attention de
Monsieur António Guterres
Secrétaire général des Nations Unies
NEW YORK, NY 10017
USA

Cormeilles en Parisis, le 4 juin 2022

Objet : Lettre de réengagement (11^{ème} année consécutive)

Monsieur le Secrétaire,

J'ai l'honneur de vous informer par cette lettre de notre volonté de soutenir pour la onzième année consécutive le Pacte mondial Mondial des Nations Unies : les Droits de l'Homme, les Normes internationales du travail, l'Environnement et la Lutte contre la Corruption.

Nous vous exprimons de plus notre volonté de faire progresser ces principes dans notre zone d'influence et de les intégrer dans la stratégie de notre compagnie, sa culture commerciale et ses modes opératoires. Nous reconnaissons que notre active participation dans le partenariat mondial pour le développement est primordiale afin de faire avancer les objectifs des Nations Unies, en particulier les objectifs du millénaire pour le développement.

Nous convenons également que l'une des obligations qui conditionne notre participation au Pacte Mondial des Nations Unies est la préparation annuelle et la publication d'une communication sur le Progrès (COP), un exercice de responsabilité et de transparence qui rend compte publiquement de nos résultats et actions en faveur de la bonne application des 10 principes du Pacte Mondial. Notre COP sera publiée dans un délai d'un an maximum à compter de notre date d'adhésion, et par la suite, annuellement, en conformité avec les Directives pour la communication sur le Progrès,

Meilleures salutations

Eve STOCKEL
Présidente



NOTRE RAISON D'ÊTRE

ENTHOUSIASMER & ENRICHIR *l'expérience client*



CONCEVOIR

FABRIQUER

DISTRIBUER

des produits ou des solutions innovantes et durables visant à créer
et/ou à multiplier les expériences clients.

Parce que vos clients ont envie
**d'expérimenter, de se faire
plaisir, d'être surpris ou bien
encore de partager,**
nous plaçons l'expérience au
cœur de notre démarche
créative afin de créer des
solution toujours plus
innovantes et sur-mesure.

EXPÉRIENCE **ÉMOTIONNELLE**

EXPÉRIENCE **SHOPPING**

EXPÉRIENCE **SENSORIELLE**

70%

des consommateurs considèrent que les émotions
comptent pour 50% dans leur décision d'achat.

TRANSPARENCE

Nous veillons à préserver des **relations authentiques avec nos clients** et à instaurer un climat de confiance et de proximité.

INNOVATION

Nous proposons **des solutions différenciantes**, à valeur ajoutée et cohérentes avec les contraintes techniques, économiques et environnementales de nos clients.

DIVERSITÉ

Nous sommes les seuls sur le marché de la PLV à proposer à nos clients **une offre complète** standard et sur-mesure à 360 ° avec une **dimension européenne**, multi canal, multi métier et multi marché visant à **développer l'attractivité d'un espace**.

ENGAGEMENT

Nous sommes **impliqués** dans la réalisation des projets qui nous sont confiés et **déterminés** à les mener à bien dans **les délais impartis** par nos clients.



UN ACCOMPAGNEMENT À



CONCEPTION

TEST

PRODUCTION

LOGISTIQUE

INSTALLATION



30M€

DE CA EN 2021



117

EMPLOYÉ-E-S



926 RÉFÉRENCES
STANDARDS AU
CATALOGUE

SHOWROOM DE

250m²



FABRIQUÉ EN
FRANCE

60%

DE LA
PRODUCTION
RÉALISÉE
EN FRANCE !

3% DU CA INVESTI EN R&D

UNE OFFRE DÉCLINÉE AUTOUR DES **4 MÉTIERS** DE LA PLV



Affichage prix

Communiquez efficacement grâce à nos solutions d'affichage prix adaptées à chaque univers !



Merchandising

Optimisez la gestion de vos linéaires, améliorez la visibilité des produits & favorisez la montée en gamme grâce à nos solutions merchandising !



Théâtralisation

Gagnez en visibilité grâce à la théâtralisation de vos produits !



*Théâtralisme**

Proposez à vos consommateurs de **véritables parcours expérientiels** grâce à des univers immersifs et innovants !

*C'est l'association des métiers de la signalétique et de la théâtralisation. Il permet de projeter le consommateur dans un univers complètement immersif et innovant dès l'entrée de l'espace d'accueil ou de vente, pour susciter de l'émotion.

UNE OFFRE DÉPLOYÉE SUR 6 SEGMENTS DE CLIENTÈLE

LES GRANDES SURFACES
ALIMENTAIRES



LES GRANDES SURFACES
NON ALIMENTAIRES



LES ANNONCEURS



LES INTERMÉDIAIRES
DE LA PLV



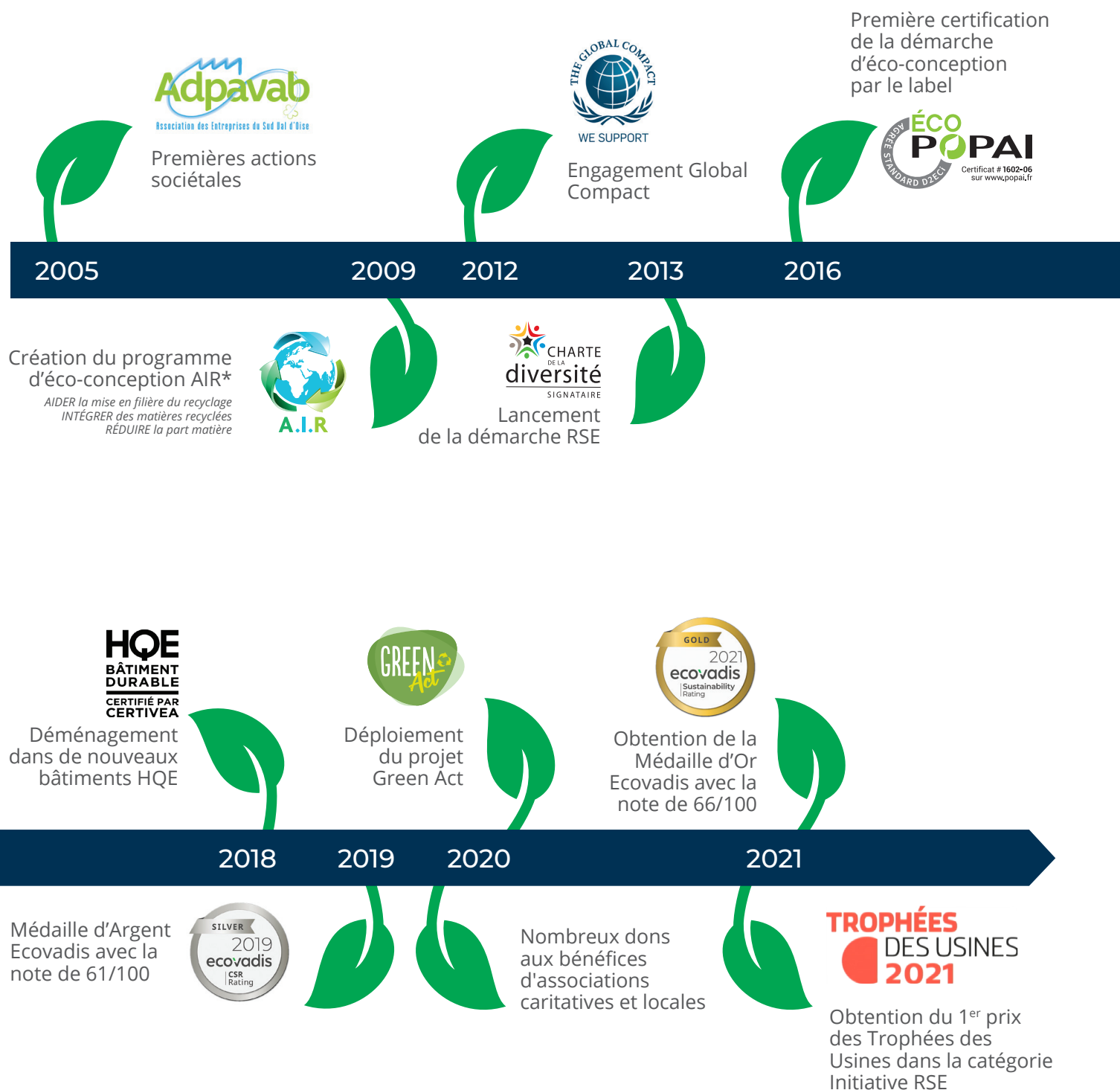
LES INSTITUTIONNELS



LES FRANCHISES
ET SERVICES



UNE DÉMARCHE ANCRÉE CHEZ SITOUR DEPUIS PLUS DE 15 ANS





NOS SOLUTIONS ÉCO-RESPONSABLES

Vous êtes à la recherche de solutions différenciantes pour offrir un univers d'achat expérientiel en lien avec vos exigences environnementales ?...

Notre expertise associée à notre programme d'éco-conception sont faits pour vous !

DES SUPPORTS MERCHANDISING STANDARDS



Prise en compte de l'intégralité du cycle de vie avec notre gamme vrac Bulk It ! : du choix des matières premières, de la production, de l'emballage, jusqu'au transport...

Concept merchandising Easypush pour le rayon chocolat réalisé à partir de 80% de matière recyclée provenant de rebus de production automobile et emballage alimentaire.

DES SUPPORTS DE COMMUNICATION STANDARDS

DES SOLUTIONS SUR-MESURE



Nouvelle gamme premium en bois

Clip stop-rayon éco-conçu avec 50% de matière recyclée

Rotonde suspendue en métal et en bois fabriquée en France dans nos ateliers de fabrication



Notre démarche RSE est ancrée dans l'ADN du groupe ISD depuis plus de 15 ans.

Elle a vu son impulsion au sein de notre marque mère SITOUR grâce à des équipes projet dynamiques et proactives. Nous nous inscrivons dans une démarche d'amélioration continue, une approche nécessaire pour assurer le développement durable du groupe dans son écosystème.

C'est ainsi que nous traçons notre feuille de route en lien direct avec nos engagements renouvelables chaque année.



WE SUPPORT

Global Compact :
principes du Pacte Mondial
des Nations Unies dont
nous sommes signataires
depuis 2012



Eco Popai :
label d'éco-conception
sectoriel de la PLV
pour la marque SITOUR



Ecovadis :
une évaluation permanente
prenant compte
de notre secteur d'activité



Au printemps 2021, nous avons concouru pour les **Trophées des Usines** organisés par l'Usine Nouvelle, afin de valoriser nos innovations et mettre en avant notre nouvelle gamme Bulk It ! : la réappropriation de distributeurs pour la vente en vrac de produits alimentaires : relocalisation des USA vers la France, fabrication à partir de plastique alimentaire 100% recyclable... .

Le 27 mai 2021, lors de la matinée « Industrie du futur », un événement 100% digital réalisé en live et organisé par la rédaction de l'Usine Nouvelle sur le thème « Comment rebondir après la crise 2020 et créer des opportunités pour vos usines », **nous avons eu l'immense fierté de recevoir le prix de « l'initiative RSE ».**

***Initialement positionnée dans la catégorie R&D,
c'est notre capacité à concevoir la RSE dans sa globalité
qui a été salué par ce prix.***

Le prix de l'Initiative RSE est un prix global et comme une «évidence» selon les auditeurs et les journalistes de l'Usine Nouvelle, quelque chose de « naturel » que l'on ressent au sein de la Direction et de nos équipes, un ADN que l'on doit partager : c'est une vraie reconnaissance pour nos 125 collaborateurs qui mènent à bien cette démarche en collaboration avec nos partenaires et nos clients.

Forts de l'obtention de ce prix, nous avons eu envie de construire **notre rapport RSE 2021 afin de mettre en valeur nos actions et de rassembler toute notre démarche sur un support unique.** Un moyen de raconter et de partager notre histoire à tous les collaborateurs de l'entreprise ainsi qu'aux nouveaux entrants.

D'une manière plus globale, le rapport RSE permet de communiquer ce projet structurant pour notre groupe à toutes nos parties prenantes.

Au-delà des aspects environnementaux, nous englobons tous les aspects sociétaux véhiculés par nos équipes qui participent à la création de valeur. Ce sont ces deux piliers, environnementaux et sociétaux, qui permettent d'asseoir les bases solides de la transformation des entreprises.

Au départ, nous développons de la richesse uniquement pour nos actionnaires. Aujourd'hui nos collaborateurs y sont associés pour que demain la richesse devienne de plus en plus durable du fait que nous y intégrons l'ensemble de nos enjeux auxquels nous répondons grâce à nos outils informatiques, industriels et numériques.



Extrait de la vidéo remise des prix
des Trophées des Usines



Visuel de notre plaquette RSE

PRINCIPES SOUTENUS CONCERNANT LES DROITS DE L'HOMME

Les actions mises en œuvre par SITOUR couvrent le principe n°1 « les entreprises sont invitées à promouvoir et à respecter la protection du droit international relatif aux Droits de l'Homme ».

ENVIRONNEMENT DE TRAVAIL

Objectifs

- ✓ Avoir une action sur les emplois à forte pénibilité ou à risque de santé élevé (physique ou mental), favoriser un environnement de travail sûr et sain et profiter des compétences des parties prenantes externes.

Mise en œuvre et mesure des résultats

Atelier de production

À la suite de la réorganisation des zones de travail au sein de l'atelier de production en France et à l'achat de nouvelles machines, nous avons mis en œuvre la dernière étape de prévention des risques en matière de bruit conseillée par la Caisse Régionale D'assurance Maladie d'Ile de France.

C'est ainsi que nous avons sélectionné un panel de 3 fournisseurs spécialisés dans les bouchons d'oreilles moulés sur mesure et permettant de répondre au mieux aux objectifs de notre cahier des charges : équiper nos opérateurs de production en poste, pouvoir équiper facilement nos futures recrues, choisir des matériaux permettant un nettoyage simple et efficace, avoir une option autorisant l'utilisation du téléphone pour les personnes concernées.



Bureaux

Après avoir passé deux périodes estivales avec de fortes chaleurs dans notre nouveau bâtiment, nous avons entamé des négociations avec notre propriétaire pour améliorer la circulation de l'air dans les bureaux et **conclu à la nécessité d'installer un système de climatisation afin de limiter la température dans les bureaux.**

C'est un projet de 4 mois que nous avons mené en zone occupée à la fin de l'année 2021 avec la collaboration active de nos collaborateurs et un partenariat gagnant-gagnant avec les différents partenaires intervenants pour chaque phase des travaux.

A cette occasion, nous en avons profité pour reconfigurer quelques bureaux (cloisonnement, portes) pour adapter le cadre de travail aux évolutions de nos organisations.

Ces deux investissements liés à l'amélioration de l'environnement de travail ont permis de générer des échanges (réunions d'informations avec les prestataires et communication interne), un esprit collectif et une entraide (zones de travail tournantes pendant les travaux) et au global, une amélioration du confort de travail et une baisse de la fatigue générée par le bruit et la chaleur.

INDEX DE L'ÉGALITÉ HOMMES - FEMMES

Objectifs

✓ Formaliser et partager avec nos parties prenantes nos actions sur le droit à l'égalité au travail.

Mise en œuvre et mesure des résultats

Pour la deuxième année consécutive, notre entreprise présente un index d'égalité hommes-femmes de 92%.

L'index se calcule sur 4 critères d'écarts :

- La rémunération
- Le taux d'augmentations individuelles
- Le nombre de femmes ayant bénéficié d'une augmentation dans l'année suivant leur retour de congé de maternité
- Le nombre de salariés du sexe sous représenté parmi les 10 salariés ayant perçu les plus hautes rémunérations.

L'index est publié sur le site internet de l'entreprise et vient compléter nos engagements RSE. L'index est également inclus dans la Base de Données Economiques et Sociales qui est présentée aux représentants du personnel et fait partie intégrante de notre rapport sur l'égalité Hommes-Femmes. La mise en place de cet index nous a permis de renforcer notre communication et notre sensibilisation auprès des managers à l'occasion de la communication du cadrage annuel des augmentations de salaire afin qu'ils œuvrent dans cet équilibre.

UN PARTENARIAT COMMERCIAL RESPONSABLE

Objectifs

- ✓ Développer avec nos fournisseurs des relations commerciales responsables et à long terme. Choisir nos partenaires commerciaux dans le respect des valeurs du groupe en matière sociale, environnementale et des droits de l'homme

Mise en œuvre et mesure des résultats

Le Groupe ISD souhaite mettre en place des pratiques commerciales responsables sur l'ensemble des affaires quotidiennes pour toutes ses marques. **Nous veillons à faire évoluer les relations avec nos partenaires commerciaux afin de construire, dans un cadre de confiance réciproque, une relation durable et équilibrée.**

Notre **Charte De Partenariat Commercial Responsable** créée en 2021, fait preuve de notre engagement dans la recherche des relations commerciales à long terme ainsi que notre souhait de faire des actes d'achat professionnels, encadrés et transparents. Cette charte demande de la réciprocité de la part de nos fournisseurs en mettant en avant leurs engagements en matière d'éthique, d'environnement et de droit du travail dans leur périmètre et dans les limites possibles en fonction de la loi applicable, chez ses propres fournisseurs, sous-traitants et prestataires.

En 2022 nous avons initié la communication de notre DIE (Déclaration d'Intention Environnementale) et de notre Charte De Partenariat Commercial Responsable auprès du top 20 fournisseurs en Chiffre d'Affaires Achats Groupe. La signature de la charte fait l'objet d'un suivi en interne. Cette action répond à un des engagements pris dans notre rapport RSE publié en octobre 2021.



PRINCIPES SOUTENUS CONCERNANT LES NORMES INTERNATIONALES DU TRAVAIL

Les actions mises en œuvre par SITOUR couvrent le principe n°6 « les entreprises sont invitées à contribuer à l'élimination de toute discrimination en matière d'emploi et de profession ».

LES MISSIONS DU MANAGER

Objectifs

- ✓ Susciter une participation active des managers au projet d'entreprise, partager et faire vivre les valeurs, donner du sens aux actions entreprises et développer leurs compétences individuelles dans la pratique managériale

Mise en œuvre et mesure des résultats

En 2021, nous avons initié des points réguliers sur la situation sanitaire et son évolution avec les managers sous forme de réunions « flash » toutes les deux semaines. Cela nous a permis de partager les difficultés, de trouver des solutions ensemble tout en tenant compte des particularités de chaque activité, de se soutenir et d'apaiser le climat social général de l'entreprise.

Les bouleversements du marché du travail liés au contexte externe post crise du Covid 19 nous ont projeté vers des problématiques importantes de recrutement, ce qui a eu pour conséquence de laisser des postes vacants pendant une durée inhabituelle, perturbant nos organisations au quotidien et générant de l'inquiétude au sein de nos équipes.

C'est ainsi que naturellement, nous avons proposé d'aborder en réunion avec les managers cette thématique de manière ouverte et transparente afin de trouver des alternatives provisoires en interne tout en expliquant le contexte et les actions entreprises pour remédier à ces problématiques de recrutement.

Suite à ces échanges qualitatifs qui ont permis de développer de la bienveillance et de la solidarité entre nous, nous avons opté pour une réunion tous les deux mois sous un format différent, c'est à dire, avec des thématiques proposées en amont par les managers et par la Direction puis développées le jour de la réunion sous différents formats.

Ces fortes contraintes se sont révélées être aussi une opportunité de nous associer pour créer une nouvelle dynamique et ainsi donner une continuité au travail réalisé en 2020 sur le portrait du manager ISD.

Les missions du manager se sont déclinées autour de 5 grandes postures :



BIENVEILLANT



IMPLIQUÉ



RESPONSABLE



DYNAMISEUR



DÉVELOPPEUR DE COMPÉTENCES

FORMATION DES JEUNES ET OPPORTUNITÉS D'EMPLOI

Objectifs

- ✓ Contribuer à la formation et l'inclusion des jeunes au sein de nos équipes.

Mise en œuvre et mesure des résultats

En 2021, nous avons maintenu le nombre d'alternants présents dans notre entreprise : 6 jeunes ont été embauchés ou ont poursuivi en seconde année leur alternance.

Parmi eux, trois nouveaux postes se sont ouverts sur des fonctions où nous n'avions pas l'habitude d'avoir de l'alternance : Recherche & Développement, Approvisionnements et Gestion de bases de données.

ÊTRE UN ACTEUR ACTIF EN TANT QUE MÉCÈNE

Objectifs

- ✓ Être un acteur actif en tant que mécène, soutenir nos parties prenantes et au-delà, des artistes, des associations locales, des PME...

Mise en œuvre et mesure des résultats

Le groupe ISD a souhaité, cette année plus que jamais, renforcer son implication solidaire par des dons caritatifs auprès d'associations, dont le montant global s'élève à 26 800 € grâce à :

- Soutien de la Croix-Rouge Française et de la Banque Alimentaire, pour la deuxième année consécutive, par le don de mobilier, d'éléments pour faciliter le stockage et des visières de protection contre la COVID 19.
- Action solidaire auprès de l'Institut de l'Engagement, association en faveur de l'insertion des jeunes dans la vie professionnelle.



Accompagnement d'un alternant



Don d'une gondole à la Croix Rouge Française

PRINCIPES SOUTENUS CONCERNANT L'ENVIRONNEMENT

Les actions mises en œuvre par SITOUR couvrent le principe n°8 « les entreprises sont invitées à prendre des initiatives tendant à promouvoir une plus grande responsabilité en matière d'environnement ».

L'ÉCOCONCEPTION AU CŒUR DE NOS PROCESS

Objectifs

- ✓ Renouveler notre engagement avec l'Eco-conception : label Ecopopai

Mise en œuvre et mesure des résultats

Dès 2009, la marque SITOUR a lancé en interne le programme A.I.R. (Aider la mise en filière de recyclage, Intégrer des matières recyclées, Réduire la part matière) qui a permis l'intégration de 30% de matière recyclée, issu des bouteilles d'eau, dans la réalisation d'une gamme de séparateurs pour tablettes de gondoles.



La mise en place de ce programme a permis l'obtention du label Eco POPAI en 2016, qui certifie la prise en compte de critères d'éco-conception dans la démarche des entreprises du secteur de la PLV en France.

En 2022 nous renouvelons notre agrément Ecopopai en mettant l'accent sur notre plan d'action et les objectifs chiffrés associés afin de rendre factuels les efforts mis en place et de piloter les futurs axes de travail.

L'INNOVATION RSE CONTINUE AVEC L'ÉVALUATION ENVIRONNEMENTALE

Objectifs

- ✓ Participer au projet d'harmonisation de la méthode d'Analyse de Cycle de Vie (ACV) commune aux acteurs de la PLV.

Mise en œuvre et mesure des résultats

En 2021 SITOUR a participé financièrement et de manière active aux groupes de travail pilotés par l'institut POPAI.

Ce projet d'harmonisation vise à mettre à disposition une méthodologie commune à tous les professionnels de la PLV et aux acteurs du retail pour valoriser l'écoconception et optimiser l'évaluation environnementale à l'aide de bonnes pratiques et d'indicateurs communs. **Cette méthode d'Analyse de Cycle de Vie permettra aux fabricants d'orienter les choix en conception et aux clients de comprendre l'impact environnemental des PLV.**

L'outil ACV sera un gage de transparence et d'échange au sein du réseau d'experts de la PLV et permettra d'optimiser les bonnes pratiques entre confrères tout en faisant ressortir la valeur des projets du groupe.

PRINCIPES SOUTENUS CONCERNANT L'ENVIRONNEMENT

Les actions mises en œuvre par SITOUR couvrent le principe n°9 « les entreprises sont invitées à favoriser la mise au point et la diffusion de technologies respectueuses de l'environnement ».

CONSOMMER D'UNE FAÇON RESPONSABLE ET DURABLE GRÂCE À DES PRODUITS INNOVANTS

Objectifs

- ✓ Elargir notre Gamme Bulk It !, une gamme de conteneurs pour denrées alimentaires en vrac afin de contribuer à la consommation responsable, à la diminution des emballages et du gaspillage alimentaire.

Mise en œuvre et mesure des résultats

Parce que le Made in France est pour nous un gage de qualité et aussi un engagement fort en termes d'éco-conception auprès de nos clients, nous avons eu à cœur de proposer une gamme 100% Française.

Le pôle innovation SITOUR a travaillé ardemment pour lancer en 2021 la Gamme BULK IT ! Une gamme vrac de conteneurs pour denrées alimentaires respectueuse de l'environnement, éco-conçue à toutes les étapes de conception et de fabrication. **En 2022 la gamme est complétée par le BAC A RATEAU**, un contenant unique sur le marché garantissant une meilleure hygiène et sécurité aux produits, idéal pour les produits collants et moelleux.





BULK IT ! OFFRIR AUX CLIENTS L'OPPORTUNITÉ DE CONSOMMER **RESPONSABLE ET DURABLE**



Une gamme pensée pour moins polluer

Une gamme fabriquée en PET, une matière 100% recyclable

Par sa composition, le PET est considéré comme une des matières les moins consommatrice de sources fossiles parmi les plastiques

C'est de la sécurité pour le consommateur final

- ✓ Le PET est l'une des matières les plus fiables au niveau de la sécurité alimentaire.
- ✓ Tous les essais nécessaires en laboratoire ont été réalisés afin de garantir l'alimentarité des conteneurs et ainsi éviter tout type de risque pour les consommateurs finaux.

Du CO₂ évité

- ✓ Le sourcing de matière première est fait en Europe
- ✓ La fabrication est réalisée 100% en France. Cela nous permet de réduire l'impact carbone du transport de nos produits.
- ✓ L'impact carbone du transport de nos produits est considérablement réduit

UN IMPACT ENVIRONNEMENTAL DIMINUÉ

Objectifs

- ✓ Écoconception au cœur de nos produits. Impulser la création de produits contenant de la matière recyclée.

Mise en œuvre et mesure des résultats

Acteurs actifs de la filière plasturgique, nous sommes confrontés aux limites inhérentes à notre matière première : le plastique. C'est pourquoi, plus encore qu'ailleurs, l'innovation est au cœur de notre stratégie. 3% de notre chiffre d'affaires annuel est investi dans la recherche et le développement.

Dès 2009, la marque SITOUR a lancé en interne le programme A.I.R. (Aider la mise en filière de recyclage, Intégrer des matières recyclées, Réduire la part matière) qui a permis l'intégration de 30% de matière recyclée, issu des bouteilles d'eau, dans la réalisation d'une gamme de séparateurs pour tablettes de gondoles. **La gamme de produits contenant de la matière recyclée continue à s'élargir en 2021 avec 3.8 M€, soit le 10% du chiffre d'affaires** dans l'année grâce à nos produits contenant 30% 50%, 80% et 100% de matière recyclée.

PRODUIT / GAMME

(liste non exhaustive)

Pochettes en PET

Data

Easypush

Broches

Séparateurs reverso/sécables

(à l'exception des références:

125972, 125981, 125983, 125985)

% DE MATIÈRE RECYCLÉE

30%

Clip stop rayon

50%

Easypush chocolat

Accessoires gamme vrac

Hangtabs

80%

Rail Pierre Fabre

100%

	2018	2019	2020	2021
Total CA	27 897 575 €	31 749 659 €	28 709 564 €	28 709 564 €
CA Gamme Air	2 303 479 €	2 505 495 €	2 772 502 €	3 755 606 €
% du CA	8%	8%	10%	10%

PRINCIPES SOUTENUS CONCERNANT LA LUTTE CONTRE LA CORRUPTION

Les actions mises en œuvre par SITOUR couvrent le principe n°10 « les entreprises sont invitées à agir contre la corruption sous toutes ses formes, y compris l'extorsion de fonds et les pots de vin ».

LUTTE CONTRE LE HARCÈLEMENT, LA DISCRIMINATION ET LA CORRUPTION

Objectifs

- ✓ Sensibiliser les collaborateurs concernant la lutte contre le harcèlement, contre la discrimination et contre la corruption.

Mise en œuvre et mesure des résultats

Afin d'aller plus loin dans la sensibilisation des nouveaux embauchés, **nous avons créé un programme de parrainage afin de les accompagner tout le long de l'intégration**. Au sein de ce programme un point avec leur parrain ou marraine est dédié à la lutte contre le harcèlement, contre la discrimination et contre la corruption. A ce stade, il s'agit pour nous de nous assurer que les informations que nous avons intégrées dans notre livret d'accueil soient lues par le nouvel embauché et fassent l'objet d'un échange avec son parrain ou marraine.

Nos prochaines étapes seront de formaliser une charte sur le rôle de l'accompagnant afin d'apporter des connaissances et des supports permettant de nourrir le dialogue sur ces sujets qui ne sont pas faciles à aborder.

PARTENARIAT COMMERCIAL RESPONSABLE : UN ENGAGEMENT BILATÉRAL

Objectifs

- ✓ S'engager dans un partenariat commercial durable et équilibré qui lutte contre la corruption

Mise en œuvre et mesure des résultats

ISD entend faire des principes commerciaux sociaux, environnementaux et économiques équitables les éléments clés de sa politique d'achat. En conséquence, le respect des valeurs du Groupe par nos fournisseurs, est de la plus haute importance pour le groupe et constitue la base de nos partenariats.

Notre **charte de partenariat commercial responsable** met en valeur l'engagement de SITOUR, du groupe ISD et de nos fournisseurs partenaires pour la lutte contre la corruption. C'est la transparence le fil conducteur de cet engagement bilatéral qui cherche à faire des achats un acte professionnel et encadré.

NOS ENGAGEMENTS



Demande claires

Fournir un cahier de charges en signalant l'ensemble de nos attentes



Ouverture au marché

Mettre en concurrence des fournisseurs en capacité de répondre aux exigences clairement exprimées. Permettre à des nouveaux partenaires de rentrer dans notre panel de fournisseurs.



Analyse et choix objectifs

Laisser suffisamment de temps aux fournisseurs pour répondre aux demandes techniques et commerciales.



Retour d'expérience

Communiquer les points positifs et les axes d'amélioration vis-à-vis du produit ou des services reçus.

Le top 20 de nos fournisseurs ont reçu notre charte de partenariat commercial responsable. A date nos partenaires francophones ont signé la charte et la démarche est en cours pour nos fournisseurs anglophones.



+ 3 3 (0) 1 3 0 2 5 8 8 5 0

info@sitour.fr



RSC Pontoise : B562 064 972. SITOUR se réserve le droit de modifier à tout moment et sans préavis les produits décrits dans ce document. Ce document, les photos, textes et dessins qu'il contient n'ont aucun caractère contractuel. Tous les droits sont réservés et la reproduction totale ou partielle de ce document est strictement interdite sans accord de la société SITOUR. Ne pas jeter sur la voie publique. Juin 2022 - SITOUR, une marque du groupe ISD.

www.sitour.fr