



■ Comunicação de Progresso COP 2021



Annual Report



COP 2021
Communication on Progress

Detalhes da Comunicação de Progresso

Empresa Signatária:	CONECTA ASSOCIADOS
País:	Brasil
Setor:	Comunicação, Consultoria em Eficiência Energética, Agronegócios e Energia
Atividade:	Prestação de Serviços e Relações Institucionais
Período de Relatório:	2020 - 2021
Contato & Responsável:	Clayton Fernandes
Data de envio:	Maio de 2022
Endereço on line:	www.conectaassociados.com.br



Mensagem

A Conecta Associados atua no desenvolvimento de negócios, investimentos de projetos, comércio internacional, engenharia consultiva de energia, comunicação social, inteligência de mercado em agronegócios e energia. É uma empresa de comunicação e Relações Institucionais que realiza a divulgação dos princípios do Pacto Global das Nações Unidas.

Em 2020/2021 divulgou o Pacto Global em suas atividades de assessoria institucional no setor de ativos ambientais. (www.conectaassociados.com.br).

Apoiamos o apoio ao Pacto Global com o time de parceiros da Conecta Associados.

Clayton Fernandes

Objetivo da empresa

Identificar, planejar, avaliar, desenvolver, implantar e apresentar ações e projetos de comunicação integrada com inteligência analítica e competitiva, bem como realizar institucionalmente a interlocução de negócios, inovação e projetos de pesquisa de agentes e parceiros para clientes e organizações públicas e privadas ligadas ao agronegócio e a infraestrutura nacional.

Stakeholders & Comunicação

Pratica a comunicação social entre os stakeholders com a gestão de responsabilidade social baseada em seu código de ética interno e em suas atividades inerentes as empresas coligadas e correspondentes públicos.

Os stakeholders se relacionam de forma direta, o que proporciona a empresa constante interação e acesso ao público alvo.

O relacionamento é efetivado através de diversos meios, ao qual sempre é visado o melhor atendimento as empresas coligadas e as suas necessidades individuais e de seus clientes. O diálogo permanente é a ferramenta ideal para resolução de problemas comunicacionais.

Os stakeholders são os associados, consultores, clientes, mídia, fornecedores, comunidades, governos, universidades e agências reguladoras.

Todos os colaboradores, clientes, associados e afins tem acesso as políticas de gestão e práticas de responsabilidade socioambiental através de www.conectaassociados.com.br.

Os testemunhais, memorandos internos, malas diretas, e-mails corporativos direcionados aos colaboradores, clientes e parceiros, expressam a intenção da política de gestão empresarial e responsabilidade social para com o processo de comunicação e atividades correlatas em prol da assinatura do Pacto Global.

Pacto Global

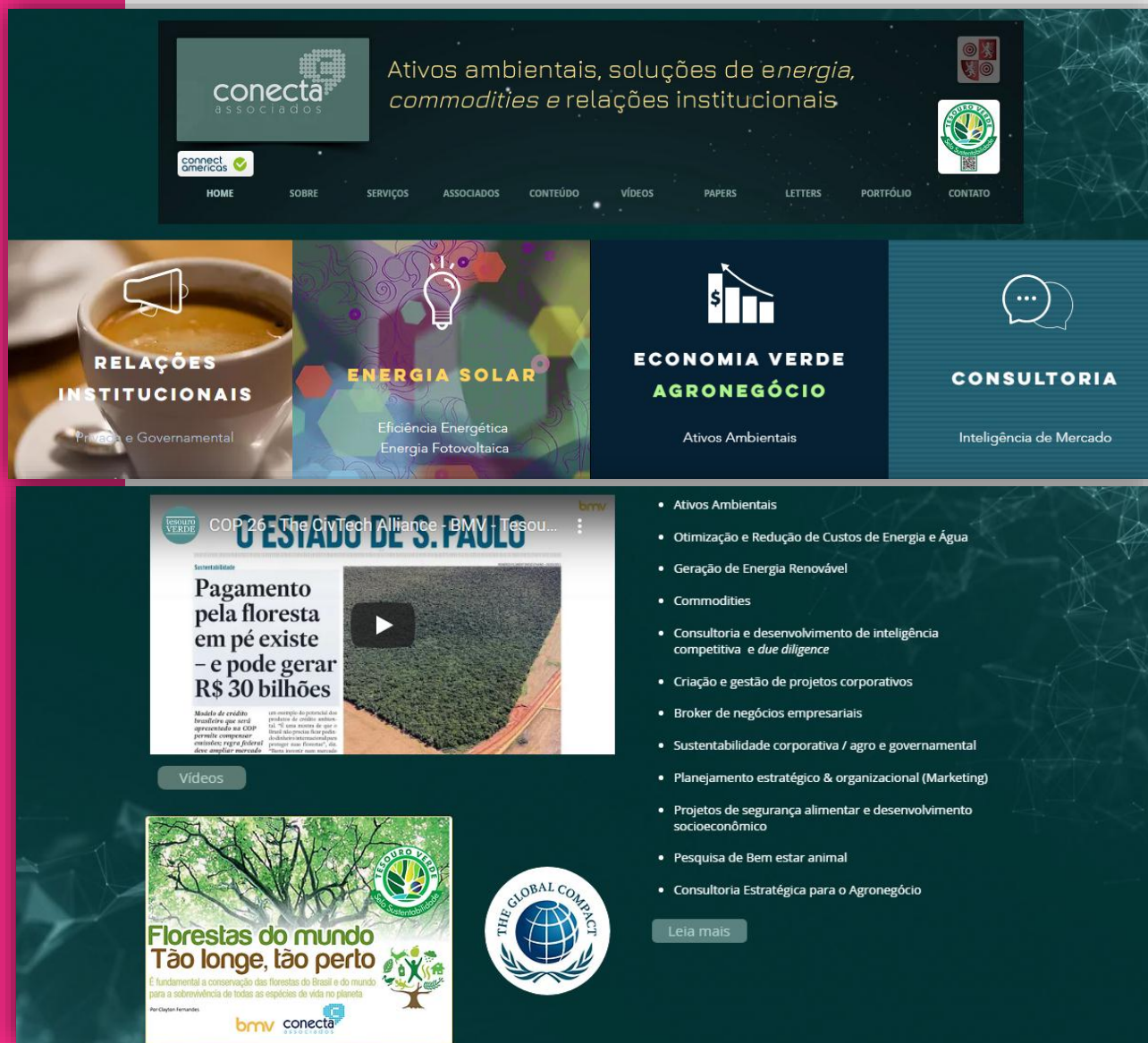
No ano de 2007, a emissora Nova Mensagem aderiu ao Pacto Global, através do envio de carta ofício em nome do CEO Diretor de Conteúdo e Jornalismo da empresa de mídia, Clayton Fernandes, endereçado ao então Secretário-geral das Nações Unidas, Kofi Annan. A carta foi registrada em 09 de outubro de 2007.

A confirmação de assinatura da Radio Nova Mensagem foi outorgada através de carta da ONU, em janeiro de 2008, confirmando a inserção da Empresa na lista de signatários do Pacto Global.

Em 2008, a empresa se engajou plenamente junto aos princípios do Pacto Global, gravando spots e vinhetas para o Fórum de Presidentes realizado pelo Instituto Ethos, além de informar os seus stakeholders sobre a adesão ao Pacto Global e incentivar seus colaboradores a se envolverem as práticas dos Objetivos do Milênio, através de comunicação interna e externa, via publicações específicas que mencionam o tema e adequação de sua Política, na ocasião foi instituída a Royal Business como mentora de ações da Rádio e, hoje a Conecta Associados está com a responsabilidade de manter a divulgação dos princípios do Pacto Global..

O presente COP 2019/2020 Comunicação e Progresso representa e imprime todos os itens e ações da Conecta Associados que estão sob o comando de seu Presidente Clayton Fernandes.

*Na sequencia de páginas
ações com o Pacto Global
COP / 2020-2021*



Apresentação Pacto Global para clientes, associados, colaboradores e parceiros de projetos e negócios da Conecta Associados.

**Pacto Global das Nações Unidas
Relatório de Comunicação de Progresso (COP Report)**



Direitos Humanos

1 - Apoiar e respeitar a proteção dos direitos humanos proclamados internacionalmente

<i>Compromisso</i>	<i>Políticas, Sistemas, Processos e Programas</i>	<i>Ações</i>	<i>Performance</i>
<p>A Conecta Associados apoia e respeita a proteção dos direitos humanos conforme proclamados na Declaração Universal dos Direitos Humanos da Organização das Nações Unidas, atuando junto associados, clientes, fornecedores, prestadores de serviços e comunidade, valorizando assim o cidadão na construção de um mundo melhor.</p>	Políticas empresariais e Código de ética	Obrigatoriedade aos associados em relação as Políticas e Código de Ética da empresa, declaração de conhecimento, concordância e adesão aos seus compromissos	Assinaturas de todos os associados em respeito aos códigos e compromissos de ética da empresa.
	Projetos Conecta	Produção de conteúdo informativo e motivacional	Respeito aos Direitos Universais
	Difusão do compromisso ético da empresa com o tema Direitos Humanos	Presidência, Recursos Humanos e Diretoria de Comunicação	Transmissão de CONTEÚDO do compromisso ético por canais comunicação própria, com apoio de parceiros, associados, prestadores de serviços e colaboradores, que proporcionam o acesso à informação sobre cidadania e direitos humanos, junto a comunidade em geral.

Pacto Global das Nações Unidas
Relatório de Comunicação de Progresso (COP Report)



Direitos Humanos

2 - Evitar a cumplicidade nos abusos dos direitos humanos

<i>Compromisso</i>	<i>Políticas, Sistemas, Processos e Programas</i>	<i>Ações</i>	<i>Performance</i>
<p>A Conecta se configura como uma empresa comprometida em evitar a cumplicidade nos abusos dos direitos humanos em todas as suas associadas, realizando várias ações que visam garantir o respeito aos direitos da criança e do adolescente, a conservação ambiental de projetos assistidos, o cumprimento de pleno pagamento por trabalho efetivado e práticas de responsabilidade socioambiental em prol da comunidade.</p>	<p>Código de ética e Plano de ação</p>	<p>Total cumprimento da Política Ética por associados, prestadores de serviços e colaboradores.</p>	<p>Os associados da Conecta se comprometem pela assinatura e o cumprimento das políticas instituídas por sua presidência, em concordância aos princípios do Pacto Global.</p>
	<p>Comunicação Social</p>	<p>Consultorias direcionadas para apresentar ações empresariais de responsabilidade social dos associados, dos parceiros e clientes. Além de buscar o alcance direto a comunidade. Responsáveis; presidência e diretorias de comunicação, recursos humanos e novos negócios.</p>	<p>Divulgação de ações equitativas entre as sociedades atendidas pelo sistema de comunicação, além de promover e aumentar a participação da mulher e da criança no processo de desenvolvimento social.</p>

Pacto Global das Nações Unidas
Relatório de Comunicação de Progresso (COP Report)



Direitos do Trabalho

3 - Defender a liberdade de associação e o reconhecimento efetivo do direito à negociação coletiva

<i>Compromisso</i>	<i>Políticas, Sistemas, Processos e Programas</i>	<i>Ações</i>	<i>Performance</i>
A Conecta tem no modelo de relações institucionais a harmonia empresarial de trabalho, portanto, respeita as iniciativas de associação e valoriza outras formas de organização voluntária de seus associados.	Recursos Humanos	Os associados são representados por entidades de classes. (OAB, CREA, MTB, CRM, CRECI, etc.).	Todos os colaboradores possuem representatividade.
	Atendimento Social	Responsabilidade Social e voluntariado. A empresa detém voluntários e colaboradores como apoiadores de ações sociais e coletivas de parceiros.	Apoio de atividades sociais de ONG's e efetivação de atendimento social da empresa por ações de Trabalho voluntário de seus colaboradores.

Pacto Global das Nações Unidas
Relatório de Comunicação de Progresso (COP Report)



Direitos do Trabalho

4 - Eliminar todas as formas de trabalho forçado ou compulsório

<i>Compromisso</i>	<i>Políticas, Sistemas, Processos e Programas</i>	<i>Ações</i>	<i>Performance</i>
A Conecta respeita e induz aos seus princípios e atividades a Declaração Universal dos Direitos Humanos da Organização das Nações Unidas e os Princípios Fundamentais dos Direitos ao Trabalho da Organização Mundial do Trabalho, apoiando ativamente a eliminação de todas as formas de trabalho compulsório, escravo ou forçado.	Código de Ética	Os Associados são signatários do Termo de Compromisso formal, declarando ciência, concordância e adesão ao código empresarial e sua política ética.	Comprometimento formal por parte dos colaboradores e prestadores de serviços.

Pacto Global das Nações Unidas
Relatório de Comunicação de Progresso (COP Report)



Direitos do Trabalho

5 - Erradicar efetivamente o trabalho infantil

<i>Compromisso</i>	<i>Políticas, Sistemas, Processos e Programas</i>	<i>Ações</i>	<i>Performance</i>
Como instituição de engenharia consultiva em agronegócio e energia não aceita em hipótese alguma a prática de trabalho infantil em qualquer forma que se realize e, assina pelo compromisso em erradicar o trabalho de jovens e crianças abaixo da idade legal para o trabalho. Não mantém qualquer relacionamento comercial ou contrata serviços de organizações que adotem qualquer forma de trabalho infantil	Plano de Responsabilidade Social	Gestão de Programa de responsabilidade social corporativa.	Sustentabilidade Social e Econômica livre de trabalho infantil.

Pacto Global das Nações Unidas
Relatório de Comunicação de Progresso (COP Report)



Direitos do Trabalho

6 - Eliminar a discriminação no emprego e na ocupação

<i>Compromisso</i>	<i>Políticas, Sistemas, Processos e Programas</i>	<i>Ações</i>	<i>Performance</i>
<p>A Conecta se comprometeu com uma política de Recursos Humanos direcionada a liberdade, transparência, justiça e imparcialidade. Como grupo empresarial não admite qualquer forma de discriminação relativa à raça, gênero, orientação sexual, cor, religião, origem étnica, idade, incapacidade física ou mental entre os colaboradores, clientes e parceiros.</p>	<p>Recursos Humanos</p>	<p>Difusão de programa em prol as diferenças. Abertura de diálogo e oportunidade para a classe de profissionais que se encontram entre as minorias, como mulheres, jovens sem experiência anterior de trabalho, idosos, negros, portadores de necessidades especiais, grupos pertencentes a religiões com especificidades como observadores de sábado e dias santos. Transmissão de conteúdo de áudio e textos com ações e medidas educacionais e informacionais, inclusive em parceria com Rádio ONU em português, Ministério Público do Estado de São Paulo, entre outros.</p>	<p>Coexistência plena entre os colaboradores da empresa.</p>

Pacto Global das Nações Unidas
Relatório de Comunicação de Progresso (COP Report)



Proteção Ambiental

7 - As empresas devem apoiar uma abordagem preventiva para os desafios ambientais

<i>Compromisso</i>	<i>Políticas, Sistemas, Processos e programas</i>	<i>Ações</i>	<i>Performance</i>
<p>A Conecta contribui para a melhoria da qualidade de vida e para a preservação do meio ambiente, no apoio a originação de ativos verdes, em parceria com o BMV Standard que utiliza tecnologia de blockchain para performance de ativos ambientais com transparência e propicia desenvolvimento sustentável de comunidades e conservação ambiental. Se compromete por meio da sua Política Ambiental reduzir os impactos ambientais com sistema de gestão consciente.</p>	Ativos Ambientais	Núcleos UCS	ESG
	Consultoria CSO	Projetos de Certificação ESG	Fomento Parcerias Estratégicas (pública e privada)

Pacto Global das Nações Unidas
Relatório de Comunicação de Progresso (COP Report)



Proteção Ambiental

8 - As empresas devem assumir iniciativas para promover uma maior responsabilidade ambiental

<i>Compromisso</i>	<i>Políticas, Sistemas, Processos e Programas</i>	<i>Ações</i>	<i>Performance</i>
A Conecta tem em sua política ambiental o compromisso da promoção de responsabilidade ambiental, na execução de projetos, negócios e consultorias de conscientização de educação ambiental, consumo consciente, energia renovável, comunicação e inteligência social.	Soluções Integradas de Políticas Ambientais com vistas redução de GEE	Integração dos objetivos do milênio da ONU em todos os veículos de comunicação da empresa. Consultoria de comunicação RSE Conecta Associados	Agricultura e Pecuária de Baixo Carbono e Alto Rendimento. Energia Renovável para produtores rurais Ativos Ambientais Finanças Sustentáveis ESG

Pacto Global das Nações Unidas
Relatório de Comunicação de Progresso (COP Report)



Proteção Ambiental

9 - As empresas devem encorajar o desenvolvimento e a difusão de tecnologias ambientalmente sustentáveis

<i>Compromisso</i>	<i>Políticas, Sistemas, Processos e Programas</i>	<i>Ações</i>	<i>Performance</i>
<p>A Conecta é comprometida com o desenvolvimento e a adoção de tecnologias ambientalmente sustentáveis dentro das características de seus negócios de comunicação, bens de capitais, projetos e consultoria.</p>	<p>Engenharia e comunicação</p> <p>Políticas da empresa correlacionadas em sua:</p> <p>Missão,</p> <p>Visão e</p> <p>Objetivos,</p> <p>novas tecnologias e sustentabilidade ambiental</p>	<p>Divulgação de ações de comunicação para público interno e externo, referentes aos princípios da empresa.</p> <p>Conservação dos ativos ambientais e a inclusão social através do encorajamento de políticas sustentáveis, baseadas na Missão, Visão e objetivos da corporação. .</p>	<p>As ferramentas de comunicação, engenharia e consultoria aplicadas pelas coligadas da empresa, contemplam as ações de todos os envolvidos - parceiros, colaboradores, clientes e associados - no processo de criação, divulgação e aplicação da difusão do uso de tecnologias sustentáveis em prol do meio ambiente.</p>

Pacto Global das Nações Unidas
Relatório de Comunicação de Progresso (COP Report)



Anti-corrupção

10 - Combater a corrupção em todas as suas formas, inclusive extorsão e propina

<i>Compromisso</i>	<i>Políticas, Sistemas, Processos e Programas</i>	<i>Ações</i>	<i>Performance</i>
<p>A Conecta expressa claramente em seu Código de Ética e Política de Gestão a não conformidade a qualquer tipo de extorsão e/ou corrupção, seja por colaboradores, associados, clientes e parceiros.</p> <p>Todos passíveis de desligamento automático, caso constatado relação.</p>	<p>Código de ética e Política de Gestão</p>	<p>A constituição da Política de Gestão da empresa restringe diretamente ao associado e colaborador que aceite ou estimule qualquer tipo de favorecimento comercial entre as atividades desenvolvidas pela empresa junto aos mercado internacional e nacional.</p>	<p>Todos os envolvidos no processo de manutenção das atividades da empresa tem acesso direto ao Código de Ética, inclusive o mesmo se encontra disponível para os clientes e parceiros em ambiente interno do web site corporativo.</p>
	<p>RH</p>	<p>Departamento vinculado ao RH responsável pela divulgação e realização de ações específicas anticorrupção focado em orientação e investigação de casos suspeitos internos na empresa.</p>	<p>Abertura de canal direto de informação e denúncia, através de página sigilosa no sistema de intranet da corporação.</p>



Comunicação de Progresso - COP 2019/2020

Conecta Associados

Clayton Fernandes

clayton@conectaassociados.com.br

