



Informe de Progreso

PACTO MUNDIAL 2021

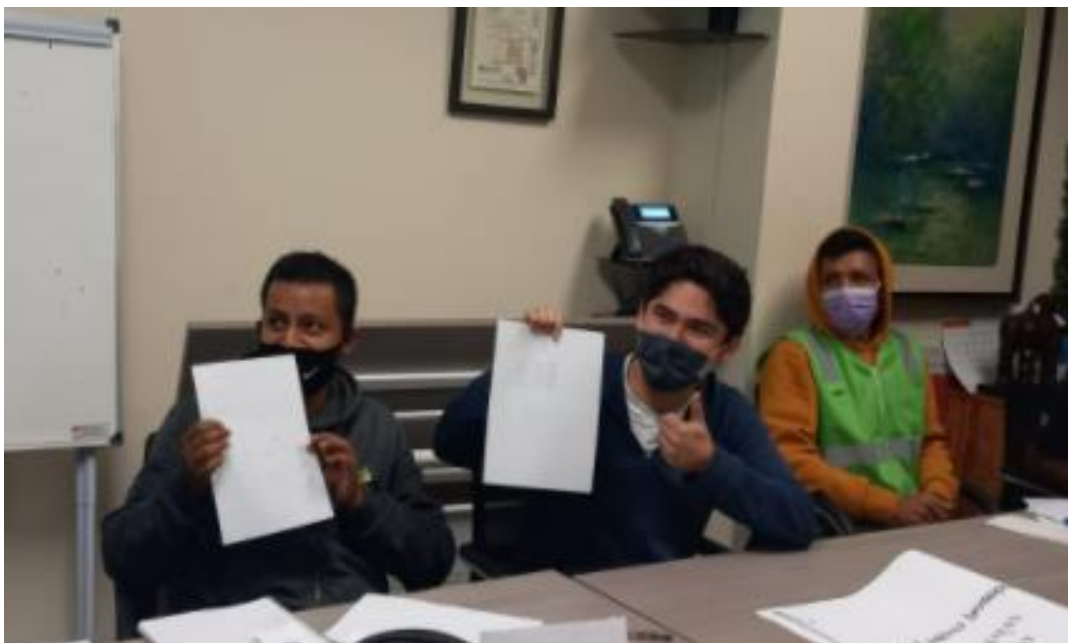


CORRUEMPAQUES

SOBRE ESTE INFORME:

Esta es la sexta entrega de resultados al Pacto Mundial. Presentamos nuestro informe anual, en su edición 2021.

Te invitamos a conocer las prácticas y acciones de responsabilidad social empresarial que realizamos dentro de la organización. De esta manera continuamos preparándonos para beneficiar a nuestros grupos de interés de manera sostenible.





Carta Renovación del Compromiso con el Pacto Mundial de las Naciones Unidas

CORRUEMPAQUES

Febrero 2022

Informe sobre el progreso en el año 2021


Un año más CorruEmpaques expresa su voluntad de adhesión al Pacto Mundial de las Naciones Unidas y su compromiso con el cumplimiento de los 10 principios.

Desde su creación, Corruempaques ha estado comprometida en una gestión responsable y solidaria con sus grupos de interés. Por lo que este nuevo informe de progreso del 2021, es una clara demostración de los avances y futuros compromisos en los distintos ámbitos de responsabilidad social y cuidado del medio ambiente.

La adhesión al Pacto Mundial se ha convertido en una posibilidad para profundizar la integración del concepto de sustentabilidad en el proceso de gestión, permitiendo dar muestra de una actitud comprometida y proactiva con esta iniciativa bajo los 10 principios del Pacto Mundial en materia de: Derechos Humanos, Normas Laborales, Medio Ambiente, Anticorrupción.

Hemos sido conscientes de nuestra responsabilidad de aportar en la construcción de una sociedad justa, solidaria, respetuosa con el medio ambiente y los valores humanos, por ello trabajamos mediante un sistema de mejora continua.

Durante este año en la participación del Pacto Mundial con transparencia, compromiso y ética se llegó al logro de las iniciativas y acciones, logrando promover acciones de solidaridad e interés entre nuestros colaboradores incrementando la responsabilidad social.



Carlos Yair Caballero Martinez
Gerente General
Corruempaques

Querétaro. (442) 2.16.27.27

Av. Cenada la Estacada #481 Parque Ind. Querétaro, Qro.

San Juan del Río (427) 1.01.11.92

Av. Eje Norte y Sur # 48 Bodega 1 Nuevo Parque Industrial San Juan del Río, Qro.

Aguascalientes (449) 9.93.36.83

Calle Municipio de Cosío #100-B Parque Industrial del Valle de Aguascalientes, Ags.

El Marqués (442) 2.21.67.45

Av. de las Fuentes #82 Parque Industrial Bernardo Quintana, Qro.

www.corruempaques.com

CORRUEMPAQUES





CONÓCENOS



CorruEmpaques es una Empresa familiar, dedicada a la producción de cajas de cartón desde hace más de 20 años y al día de hoy ha sido dirigida por tres generaciones.

Actualmente tenemos una producción de 600 toneladas de cartón mensuales, dirigida en un 80% al mercado local; el resto se exporta a estados como Guanajuato, Michoacán y Ciudad de México.

El mercado principal es la industria automotriz.

Nuestra empresa está en constante crecimiento y evolución por lo que buscamos los mejores y más altos estándares que nos distingan y a la expectativa de abrir nuestro mercado mejorando día con día el servicio a nuestros clientes.

En los últimos 3 años hemos crecido notablemente, teniendo en la actualidad una capacidad de producción de 600 toneladas, para atender a cerca de 250 clientes.



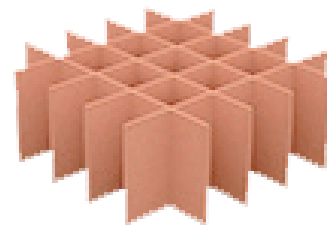


CORRUEMPAQUES

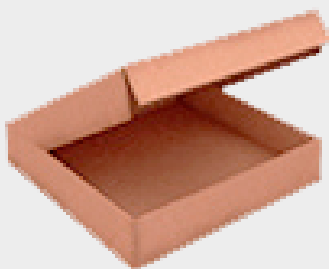
NUESTROS PRODUCTOS



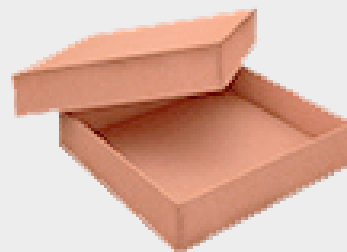
Cajas regulares



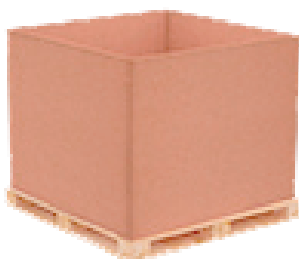
Rejillas



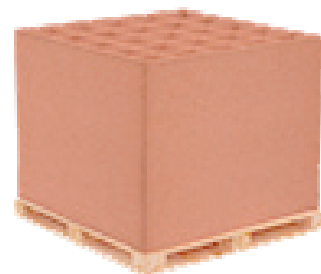
Cajas Troqueladas o con
diseño especial



Tapas y charolas
telescopicas



Contenedores

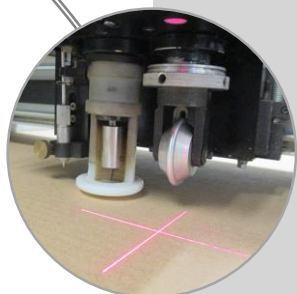


Kits Armados



CORRUEMPAQUES

SERVICIOS



Empaque:

- Ingeniería & Reingeniería.
- Diseño.
- Prototipos al momento.
- Kit Armado



Laboratorio de Calidad:

Garantizamos el material utilizado para cada producto realizando diferentes pruebas de resistencia



Área Especializada en Diseño:

Nuestro Equipo de Diseño cuenta con la capacidad de desarrollar prototipos y pruebas en base a sus necesidades.

Impresión en plotter y cortadora CNC

Atendemos sectores:



10%
Alimentación



10%
Farmacéutico



10%
Otros



70%
Automotriz



Gracias a los altos estándares de calidad bajo los que operamos y a la optimización de procesos, reiteramos nuestro compromiso con la creación de valor para la organización damos cumplimiento a los requerimientos que exige la Norma Internacional ISO 9001:2015, con un enfoque de mejora en los procesos con que permita aumentar la satisfacción del cliente mediante el cumplimiento de sus requerimientos y expectativas.

Estamos comprometidos a mantener el medio ambiente limpio, todos nuestros productos son 100% reciclables, nuestras tintas y adhesivos son vegetales con base agua, respetando así las leyes medioambientales.





CORRUempaques

MIEMBROS DE:



Asociation of Independent
Corrugated Converters



Asociación Nacional de Fabricantes de Cajas y
Empaques de Cartón Corrugado y Fibra Sólida a.c



Asociación de Corrugadores del Caribe,
Centro y Sur América

MISIÓN

Satisfacer y resolver las necesidades de Nuestros Clientes, Fabricando y Comercializando empaques en volumen, con un diseño de alto impacto y entregando siempre en tiempo y forma.

VISIÓN

Ser una empresa vanguardista en el diseño, maquila y producción de empaques que cubran las necesidades del mercado para la protección del producto.





CORRUEMPAQUES

VALORES



INTEGRIDAD:

Actuamos con honestidad y veracidad; es un principio básico para crear confianza y relaciones interpersonales efectivas.



PERTENENCIA:

Cuidamos todo lo que representa nuestra organización, porque somos parte de ella. Participamos e influimos con actitud positiva.



RESPECTO:

Valoramos las diferencias e intereses, reconociendo la diversidad como riqueza para el crecimiento de nuestra organización.



EXCELENCIA:

Nos motiva alcanzar nuevas metas, trabajamos con pasión, ofreciendo productos de los que estamos orgullosos.



CORRUEMPAQUES

VALORES

COMUNICACIÓN:

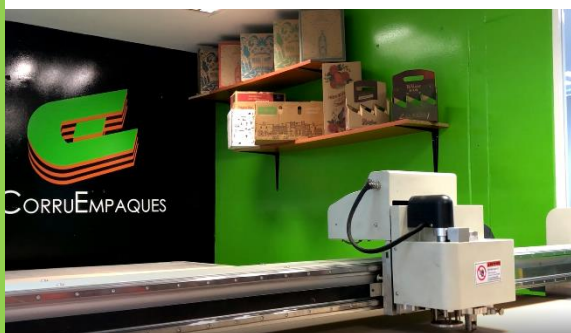


Escuchamos e intercambiamos ideas de manera cordial, buscando siempre el enriquecimiento personal, encaminado al logro de los objetivos organizacionales.



HUMILDAD:

Reconocemos nuestras limitaciones con responsabilidad, por lo que respetamos, apreciamos y valoramos el trabajo de los demás como factor clave para el éxito.



INNOVACIÓN:



Reinventamos la forma en que hacemos las cosas, nuestro enfoque creativo hacia la mejora contribuye día con día en nuestra competitividad.



TRABAJO EN EQUIPO:



Nos enorgullece sumar talento y compromiso para obtener grandes logros, buscando siempre un bienestar común.



CORRUEMPAQUES

COMPROMETIDOS CON EL PACTO MUNDIAL



En CorruEmpaques promovemos la sostenibilidad corporativa, alineando nuestras estrategias de negocio a los 4 ejes del **Pacto Mundial**, formando parte de las empresas responsables.





CORRUEMPAQUES

DERECHOS HUMANOS

En CorruEmpaques establecemos relaciones que se basan en el respeto y reconocimiento de los derechos, así como en la legitimidad de las decisiones

individuales, dentro de los principios y valores éticos que orientan las buenas prácticas de convivencia.



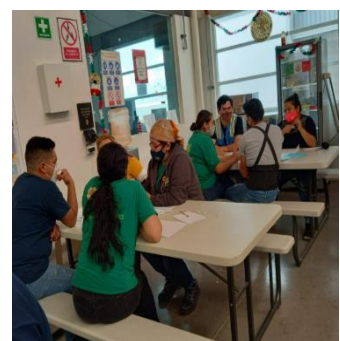
Principio 1. Apoyar y respetar los derechos humanos.

Principio 2. No ser cómplices en la violación de derechos humanos.

Tenemos el compromiso de promover y difundir los derechos humanos adhiriéndolos a los Principios del Pacto Mundial, a través de diversas actividades que permiten la integración del personal.



- Instalaciones y servicio de comedor
- Servicios subsidiados en alimentos: Tarjeta de vales de despensa, máquinas expendedoras de alimentos a precios accesibles.
- Servicio de transporte de personal: Para garantizar traslados seguros de los colaboradores.
- Equipo de seguridad: Adecuado y necesario para que nuestros colaboradores.
- Orientación a la salud: A través de campañas de salud mental, visual, combate de adicciones y hábitos alimenticios saludables.
- Campañas de integración y valores organizacionales.





CORRUEMPAQUES

APLICACIÓN

Principales eventos y actividades:

- Rosca de reyes, día de la candelaria, día del amor y la amistad, día de la Mujer, día del niño, día de las madres, día del padre, día de la Independencia, día de muertos, fiesta de fin de año y rifa de obsequios navideños.



- Convenios con ópticas
- CADI tarjeta de descuentos en tiendas departamentales y servicios médicos.
- Campañas altruistas: Banco de Tapitas A.C
- Entrega de obsequios en día de Cumpleaños
- Pastel del mes: Para celebrar a cumpleaños y aniversarios.





CORRUEMPAQUES

APLICACIÓN

En CorruEmpaques tomamos acción inmediata desde el inicio de la pandemia, reactivando nuestras operaciones de manera responsable, priorizando en todo momento la integridad y salud de nuestra gente.

Basados en las recomendaciones y publicaciones de la Organización Mundial de la Salud, mantenemos los protocolos y medidas sanitarias para asegurar nuestro cuidado en casa, transporte y lugar de trabajo.




PROTOCOLO COVID-19

CONTROL Y SEGUIMIENTO DE ALERTAS DE SÍNTOMAS:

- 1.-SI PRESENTAS UNO O MÁS SÍNTOMAS DEBES REPORTAR EN TU CUESTIONARIO COVID-19 Y COMUNICAR INMEDIATAMENTE A LA BRIGADA ANTI PANDEMIA (SEH/RH/SGC) PARA QUE TE DEN EL SEGUIMIENTO CORRESPONDIENTE.
- 2.-EN BASE A LOS SÍNTOMAS PRESENTADOS EN EL CUESTIONARIO O INFORMADO A LA BRIGADA, SE TOMARÁN LAS DECISIONES CORRESPONDIENTES PARA EVITAR FUENTES DE CONTAGIO:

A) SE RETIRA AL COLABORADOR A REVISIÓN MÉDICA INMEDIATA POR PRESENTAR MÁS DE TRES SÍNTOMAS (TOS, GRIPA, DOLOR DE GARGANTA, ESCURRIMIENTO NASAL, OJOS IRRITADOS, ETC.), DETERMINADO COMO SÍNTOMAS MAYORES.

3.-SI LA DECISIÓN FUE EL INCISO (A) DEBERÁS RETIRARTE Y PRESENTARTE A TU SEGURO (IMSS) PARA REVISIÓN MÉDICA.

4.-PARA TU REINGRESO COMO REQUISITO DEBERÁS INFORMAR AL ÁREA DE RH TU DIAGNÓSTICO Y DEBERÁS PRESENTAR O ENVIAR TU RECETA.

6.-SI TU DIAGNÓSTICO PRESENTA ALERTA A COVID-19 DEBERÁS REALIZARTE LA PRUEBA OMITIDA POR EL IMSS Y DEBERÁS COMPARTIR TUS RESULTADOS AL ÁREA DE RH:

A) SI EL RESULTADO DA POSITIVO TE RESGUARDARÁS EN CASA EL TIEMPO ESTIPULADO EN TU INCAPACIDAD EMITIDA POR EL IMSS TOMANDO LAS MEDIDAS NECESARIAS PARA TU RECUPERACIÓN.

B) EL COLABORADOR CONTINUARÁ CON SUS LABORES COTIDIANAS DE FORMA NORMAL AL PRESENTAR UN SÍNTOMA (ESCURRIMIENTO NASAL, DOLOR DE CABEZA), DETERMINADO COMO SÍNTOMAS MENORES.

5.-EL ÁREA DE RH DEBE CONFIRMAR QUE TU DIAGNÓSTICO SEA CONFIABLE PARA REINCORPORARTE A LABORAR.

8) SI EL RESULTADO DA NEGATIVO TE INCORPORARÁS A LABORAR DE MANERA NORMAL TOMANDO TODAS LAS MEDIDAS CORRESPONDIENTES.

MEDIDAS DE SANIDAD EN CASO DE ALERTA COVID-19

1. AL PRESENTAR CASO SOSPECHOSO O CONFIRMADO EL ÁREA DE SEH PROCEDERÁ A DESINFECTAR EL ESPACIO Y SUPERFICIES CERCANAS CON ATOMIZADORES DE SOLUCIÓN ALPHA CLEAN-HD.
2. SE PROGRAMARÁ DESINFECCIÓN PATÓGENA POR EL PROVEEDOR PARA DESINFECTAR ÁREAS Y SUPERFICIES EN TODA LA PLANTA.
3. DEBERÁS TOMAR LAS MEDIDAS CORRESPONDIENTES PARA EVITAR FUTUROS CONTAGIOS:
 - USO DE GEL EN TODO MOMENTO
 - USO DE CUBRE BOCAS
 - REALIZAR TU ROL DE COMEDOR ANTES Y DESPUÉS DE COMER.
 - SANA DISTANCIA DE UN METRO.

RECUERDA: SI Tomas las medidas como se te indican, no tienes de que preocuparte. SI TE CUIDAS TU, NOS CUIDAMOS TODOS!

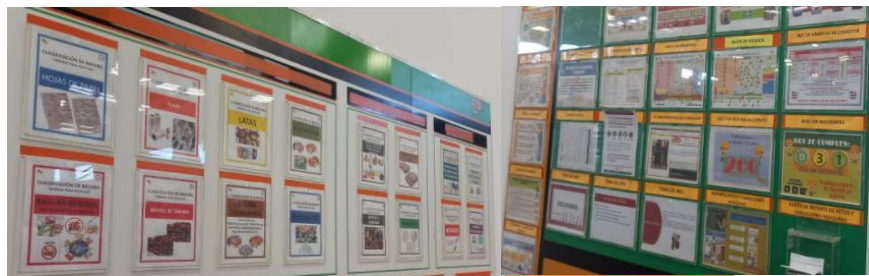
ACCIONES DE PREVENCIÓN, CONTROL Y REACCIÓN:

- Filtros de detección de síntomas en accesos.
- Protocolo de sanitización y sana distancia en las unidades de transporte de personal.
- Adaptación de instalaciones para el aseguramiento de la sana distancia.
- Instalación de barreras físicas en áreas de comedor y oficinas.
- Protocolos de atención a casos sospechosos y confirmados.
- Capacitación para la prevención de contagios.
- Comunicación interna sobre los cuidados necesarios en casa, transporte y centro de trabajo.



CORRUEMPAQUES

CANALES DE COMUNICACIÓN



Tableros
informativos

Página de Facebook



Correo Interno de
Comunicación/
Grupos de
WhatsApp

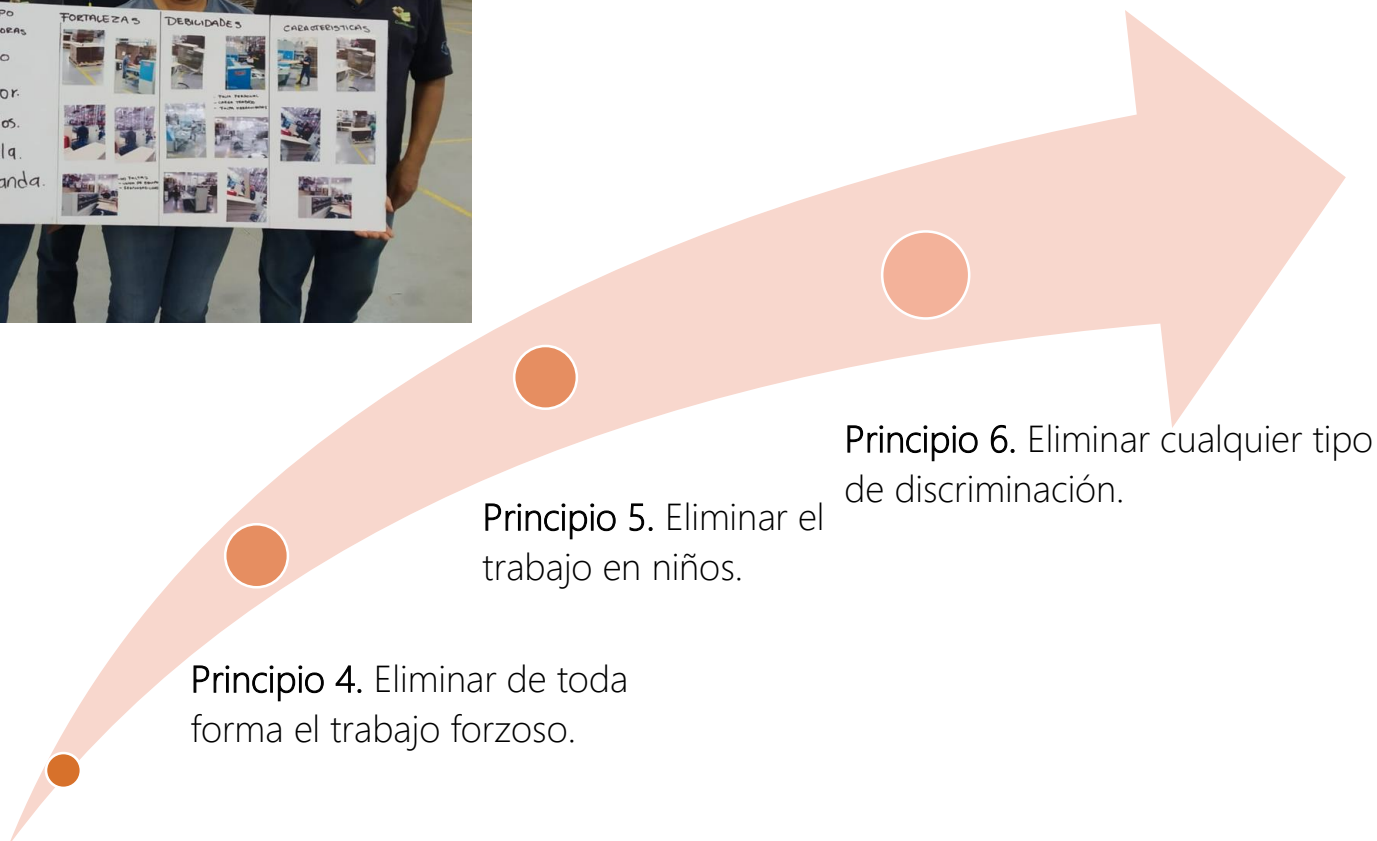


Página Web



Nuestros colaboradores son un pilar fundamental para el éxito en CorruEmpaques. Contamos con una plantilla profesional, multicultural, comprometida y calificada que contribuye con su talento a la creación de valor sostenible.

El respeto a la diversidad, la igualdad de oportunidades y no discriminación, forman parte de nuestra estrategia de Recursos Humanos, con el objetivo de contar con un ambiente de trabajo que propicie la productividad, diversidad e innovación.



Principio 3. Apoyar la libertad de sus colaboradores.

Principio 4. Eliminar de toda forma el trabajo forzoso.

Principio 5. Eliminar el trabajo en niños.

Principio 6. Eliminar cualquier tipo de discriminación.



CORRUEMPAQUES

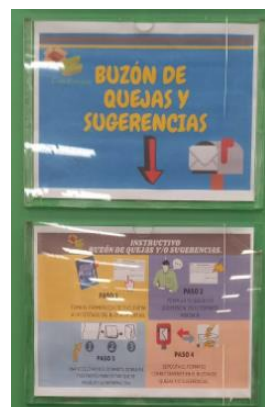
APLICACIÓN

Respetar y hacer respetar los derechos laborales fundamentales, permite el enriquecimiento de nuestra organización, a través de canales de comunicación y lazos de confianza encaminados al logro de los objetivos.



- Fortalecimiento de los aspectos de seguridad en el trabajo.
- Prestaciones de ley
- Capacitación y desarrollo profesional
- Ambiente libre de influencia religiosa y política
- Contratación sin discriminación
- Promoción interna de Vacantes alineada a nuestros principios éticos.
- Acceso equitativo al empleo
- Bonos por asistencia y puntualidad
- **En CorruEmpaques rechazamos el trabajo infantil.**

El respeto a la diversidad, la igualdad de oportunidades y no discriminación, forman parte de nuestra estrategia de Recursos Humanos, con el objetivo de contar con un ambiente de trabajo que propicie la productividad, diversidad e innovación.



BRIGADAS DE EMERGENCIA MULTIFUNCIONAL



EVACUACIÓN

**PRIMEROS
AUXILIOS**

**COMBATE DE
INCENDIOS**

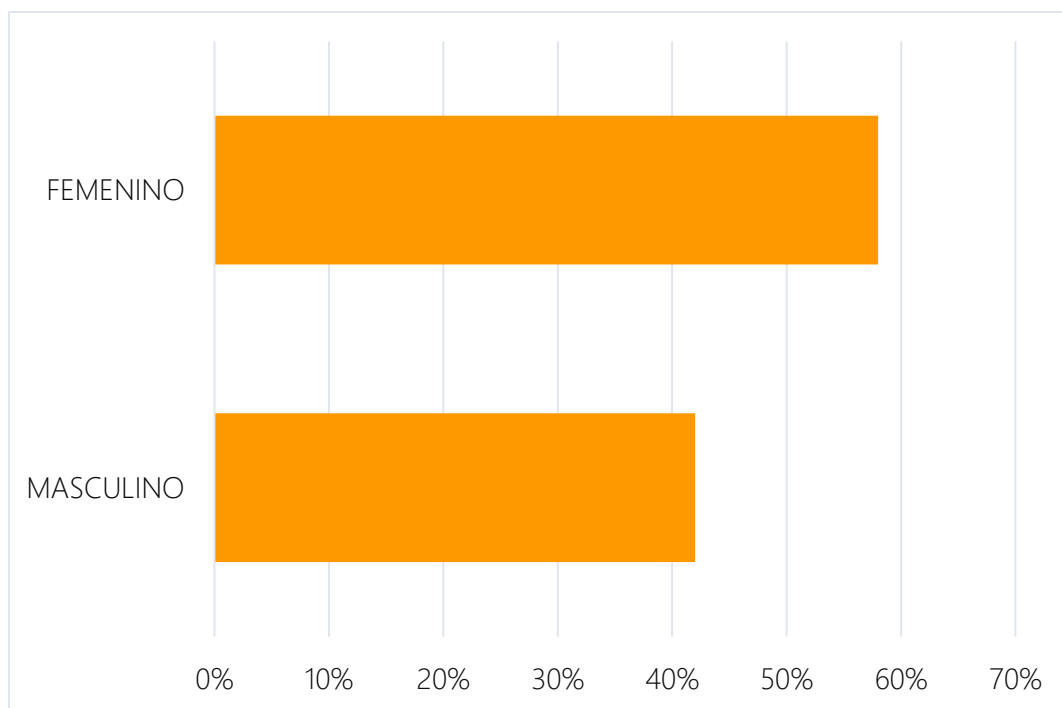




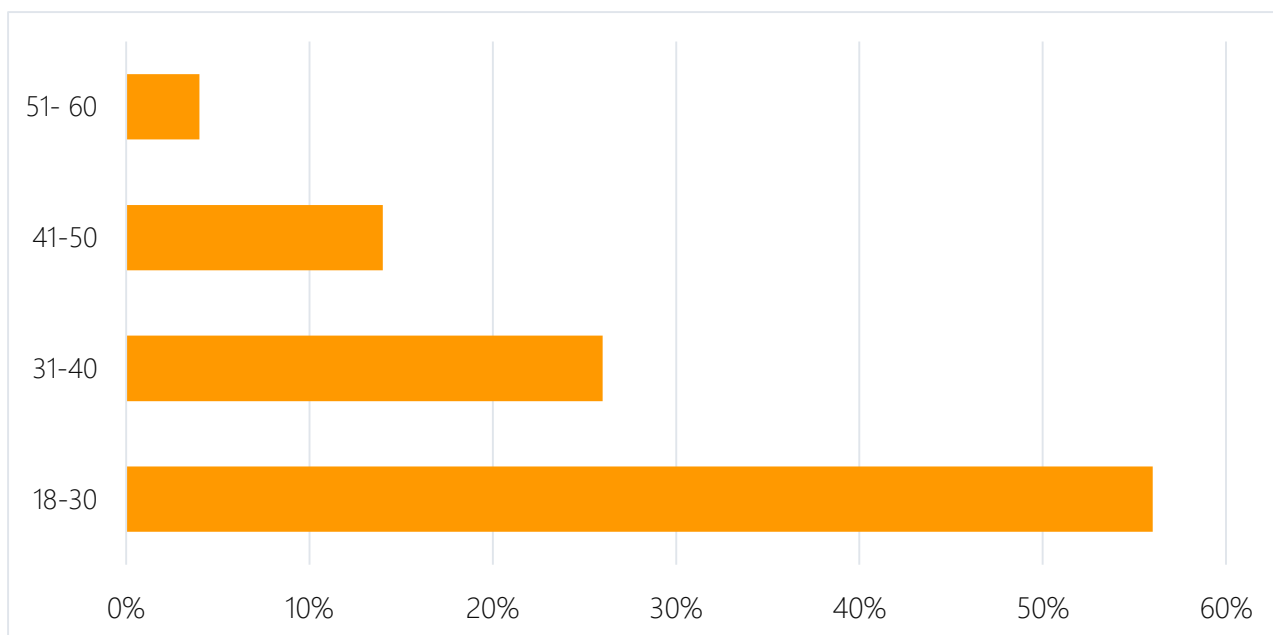
CORRUEMPAQUES

DISTRIBUCIÓN DE PLANTILLA

GÉNERO



EDAD



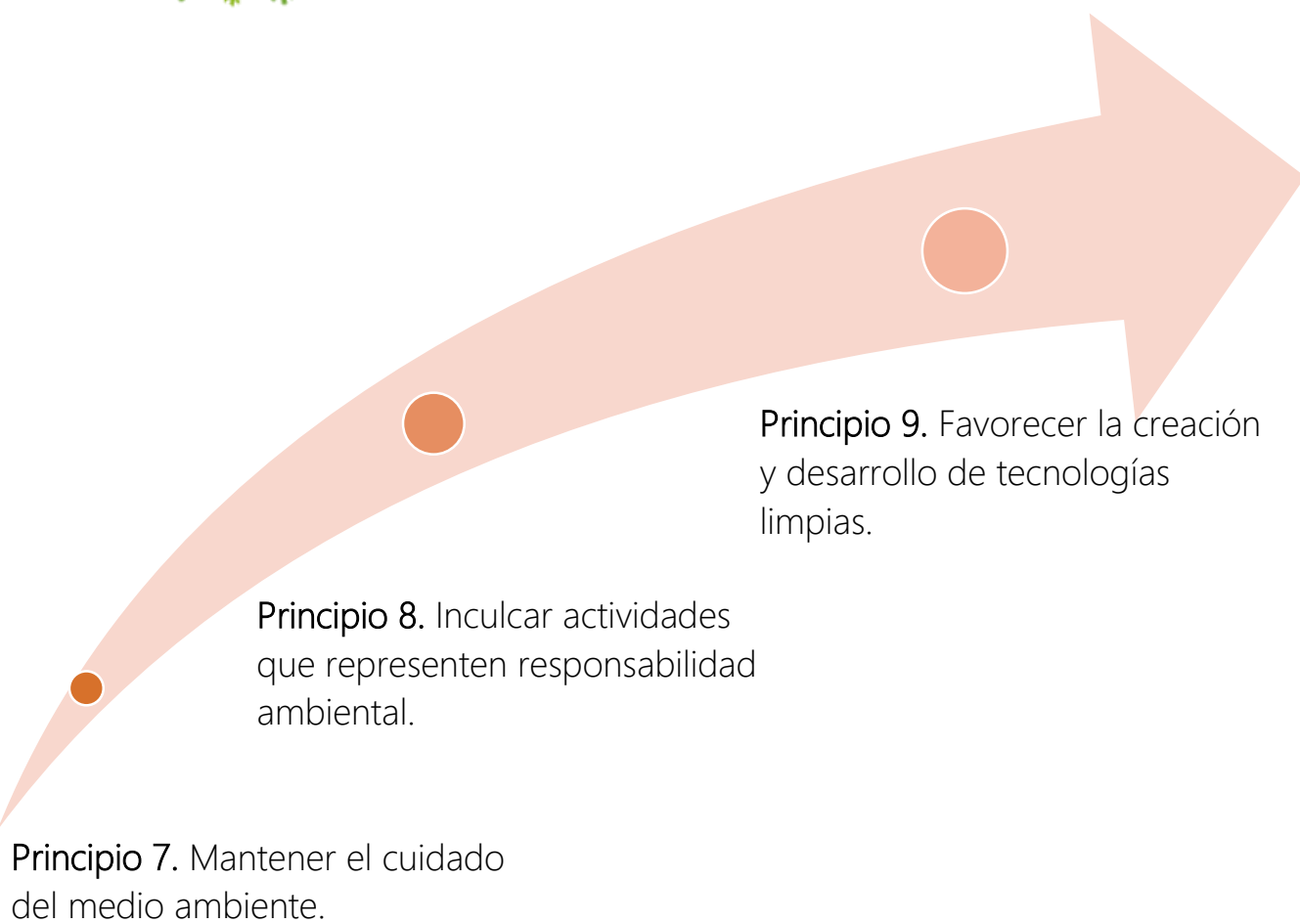


CORRUEMPAQUES

MEDIO AMBIENTE



Nuestro compromiso hacia la mejora continua va siempre de la mano con la protección ambiental y la mitigación del cambio climático. Esto nos ha facilitado la transición hacia una cultura empresarial que busque continuamente controlar y reducir los impactos sobre el medio ambiente.



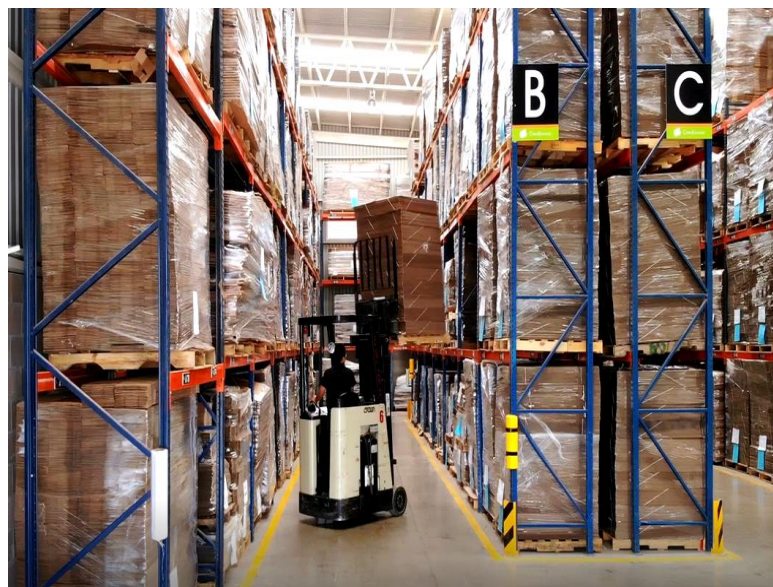


CORRU**EMPAQUES**

APLICACIÓN

Nuestra materia prima es el cartón, material económico y ligero con la cualidad de ser fácil e infinitamente reciclable. Esto es clave para optimizar la eficiencia de nuestros insumos y apuntar hacia la circularidad de nuestros productos.

Por otro lado, nuestras tintas a base de agua ayudan a minimizar la huella de carbono en nuestra cadena de suministro.



RECICLAJE DE RESIDUOS 2021

Cartón y Papel	192 toneladas
PET	147 kilos
Latas	14.7 kilos

- Separación de residuos
- Aplicación de metodología 5 S's
- Ahorro de energía
- Uso de tintas a base de agua
- Reciclaje de papel
- Reciclaje de PET
- Reciclaje de latas



TOMA EN CUENTA ESTAS RAZONES DEL PORQUE ES IMPORTANTE RECICLAR:

- REDUCE LA CONTAMINACIÓN Y EL CALENTAMIENTO GLOBAL.
- SE PUEDE LLEGAR AHORRAR HASTA 28 MIL LITROS DE AGUA.
- MENOS BASURA, MAS ESPACIO. POR CADA TONELADA SE REDUCEN LOS VERTEDORES 3,5 MTS.
- AHORRA ENERGIA. FABRICAR PAPEL CON PAPEL RECICLADO EN LUGAR DE MADERA VIRGEN, DISMINUYE EL CONSUMO DE ENERGIA HASTA EL 70%.

CAMPANA DE MOTIVACION PARA INICIAR A PENSAR EN VERDE.

REDUCE REUTILIZA RECICLA

SABIAS QUE...RECICLAR 1 TONELADA DE PAPEL ES = A 17 ARBOLES

CORRUempaques TE INVITA A RECICLAR LAS HOJAS DE PAPEL DE TU OFICINA.

DALE LA OPORTUNIDAD DE TENER OTRA VIDA.

CON UNOS SENCILLOS PASOS LO PUEDES LOGRAR:

- 1.- NO ROMPAS LAS HOJAS DE PAPEL.
- 2.- NO LAS TIRES AL BOTE DE BASURA.
- 3.- ASIGNA UN PUNTO DE ACOPIO DENTRO DE TU OFICINA O AREA Y PIDE UN CONTENEDOR A LOS ENCARGADOS DE SEH Y AHÍ RESGUARDA TODO EL PAPEL QUE YA NO SEA ÚTIL.

Separación de basura

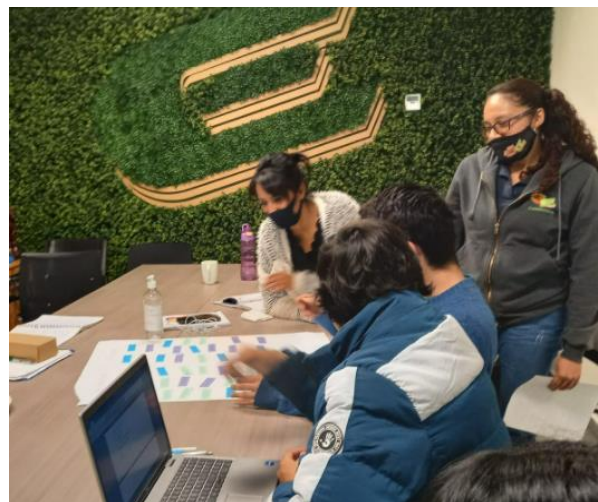




CORRU**EMPAQUES**

ANTICORRUPCIÓN

Rechazamos cualquier práctica que tenga como finalidad la obtención de ventajas ilegales o indebidas y reiteramos el compromiso en nuestros colaboradores de participar activamente en la prevención, así como la lucha contra la corrupción, dentro y fuera de la organización, además de actuar en favor de los derechos humanos y laborales.

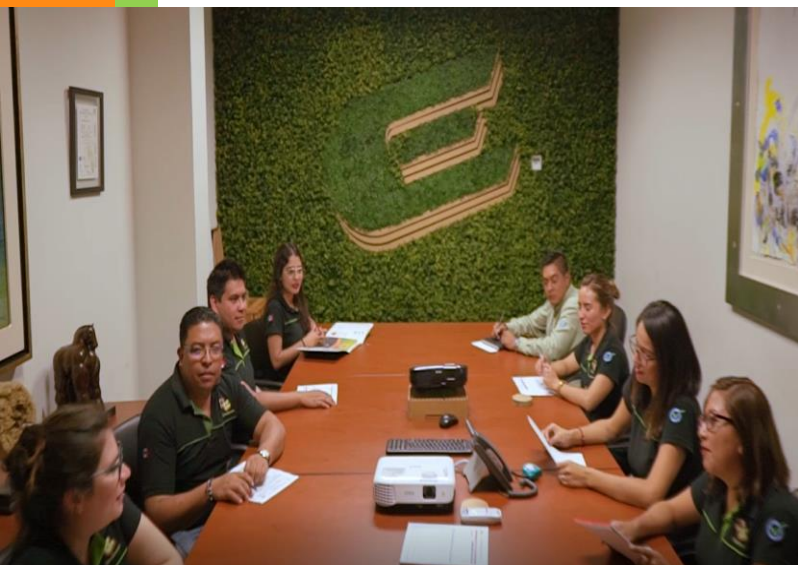


Hacer lo correcto
aunque, nadie nos esté
viendo.



EL CONTENIDO DE TU CARÁCTER ES
TU ELECCIÓN DÍA A DÍA, LO QUE
ELIGES, LO QUE PIENSAS Y LO QUE
HACES, ES EN QUIÉN TE CONVIERTES.

Principio 10. Eliminar la corrupción



Nuestra trayectoria, así como el reconocimiento que nos distingue como una empresa de excelencia, son el resultado del firme compromiso que tenemos frente a la ética; de la tolerancia cero frente a actos ilícitos, de corrupción, conflictos de interés o discriminación; y de la aplicación de nuestros valores organizacionales que impulsan nuestra cultura de cumplimiento y respeto a la legalidad.

Representan los principios éticos que sustentan el accionar de la empresa:

- Relación con el personal.
- Calidad y satisfacción del cliente
- Prácticas comerciales
- Anticorrupción y transparencia.
- Relación con proveedores
- Comunicación



- Se desarrolló la campaña “VIVE NUESTROS VALORES” con el fin de construir una cultura sólida para la inclusión y convivencia entre los colaboradores; a través de actividades para la aplicación y desarrollo de los valores en los ámbitos organizacional y familiar.
- Se llevaron a cabo campañas en favor cuidado de la salud:
 - Difusión de conocimientos básicos de nutrición a los colaboradores para identificar hábitos alimenticios saludables (Campaña de alimentación correcta Yakult y CorruFitness).
 - Campaña de Salud Visual.
- Se reforzaron los protocolos y medidas de sanitarias para la prevención de contagios y salvaguardar la integridad de los colaboradores.
- Se implementaron actividades, dinámicas y ejercicios en las capacitaciones para mejorar la calidad y el resultado de las mismas.
- Se reforzó la concientización ambiental en los colaboradores en cuanto al cuidado y separación de residuos por medio de flyers e infografía publicada en los tableros informativos.



OBJETIVOS 2022

- Reforzar la calidad de las capacitaciones y evaluar su efectividad.
- Mantener el programa de actividades para el clima laboral y pertenencia
- Mantener la actualización de las regulaciones sanitarias para cumplimiento y continuidad de operaciones.



- Implementar programas e infografía semanal para reforzar la cultura organizacional.
- Reforzar el programa para crecimiento interno.
- Diversificar los programas y campañas en favor de la concientización para reducir la contaminación y el impacto ambiental.

¡La Felicidad se Empaca y Exporta!

