



Informe
**Gestión
Social
2020**





Contenido

Misión y visión Cafam	07
Nuestros principios y valores	08
Nuestras acciones generales 2020	10
Nuestros principales indicadores año 2020	14
Salud	18
Medicamentos	26
Recreación y turismo	32
Cultura	48
Centro comercial	56
Alimentos y bebidas	62
Educación y desarrollo social	68
Vivienda y servicios inmobiliarios	88
Crédito y seguros	94
Filiales	102
Gestión humana	108
Convenios	114
Premio Cafam a la Mujer	120
Tecnología, procesos y operaciones	124
Balance socioambiental	130
Proyectos 2021	132
Responsabilidad social	142
Reconocimientos a Cafam	144



Consejo Directivo

Presidente Consejo Directivo 2020:
Alfonso Gómez Palacio

Luis Gonzalo Giraldo Marín
Director Administrativo

Ricardo Andrés Urrutia García
Subdirector Jurídico y Secretario General

REPRESENTANTES PRINCIPALES DE LOS EMPLEADORES

BAVARIA S.A.

Alberto A. Preciado Arbeláez

PONTIFICIA UNIVERSIDAD JAVERIANA

Jairo Humberto Cifuentes Madrid

COLOMBIA TELECOMUNICACIONES S.A. ESP

Alfonso Gómez Palacio

AZUL & BLANCO MILLONARIOS FC S.A.

Jorge Enrique Camacho Matamoros

SEGUROS BOLÍVAR

Camilo Andrés Hernández Becerra

REPRESENTANTES PRINCIPALES DE LOS TRABAJADORES

C.G.T. CONFEDERACIÓN GENERAL DEL TRABAJO

† Julio Roberto Gómez Esguerra Q.E.P.D

C.T.C CONFEDERACIÓN DE TRABAJADORES DE COLOMBIA

Gustavo Serpa Mendoza

C.G.T. CONFEDERACIÓN GENERAL DEL TRABAJO

Guillermo Charcas Rojas

C.U.T. CENTRAL UNITARIA DE TRABAJADORES

Carlos Abel Saavedra Zafra

NO SINDICALIZADOS

William Fredy Rincón Vargas



Misión

Generar bienestar a nuestros afiliados y usuarios.

Visión

Lograr un crecimiento corporativo sostenible con entrega de valor al afiliado y usuario.

Cafam

Es un aliado solidario que contribuye a generar bienestar mediante la atención integral a nuestros afiliados y usuarios con servicios y productos con contenido social, que responden a sus necesidades y expectativas, para lo cual establece relaciones de mutuo beneficio con los grupos de interés, trabaja con un capital humano comprometido e idóneo mediante procesos eficientes e impulsando la competitividad para el crecimiento sostenible de la entidad.

Nuestros principios y valores son:

1.

Actuar siempre con criterio social.

2.

Otorgar importancia máxima al afiliado y usuario.

3.

Actuar con un propósito común: Cafam.

4.

Pensar corporativamente y trabajar en equipo.

5.

Hacer de Cafam una construcción colectiva, con administración participativa y comunicación con contexto, abierta e incluyente.

6.

Apoyar el desarrollo de la libertad individual: autoconocimiento, expresión e iniciativa.

7.

Actuar con transparencia, atendiendo los valores corporativos y los códigos de Ética y Buen Gobierno.



Nuestras acciones generales 2020 (Covid-19)





Propuesta de valor afiliados

- Actividades virtuales en Recreación, Bienestar y Cultura para nuestros afiliados.
- Nuevo servicio de Telemedicina.
- Nuevos trámites vía Web y Tarjeta Integral Cafam Virtual.
- Proceso de Afiliación a la Caja 100% digital.
- Lanzamiento Market Place Centro Comercial Cafam Floresta.
- Nuevos convenios en domicilios de Medicamentos (Rappi, Merqueo).
- Alivios financieros a créditos para afiliados.



Crecimiento

- Apertura 2 nuevas clínicas de Alta Complejidad Calle 93 y Santa Bárbara.
- Remodelación Total Clínica Calle 51.
- Remodelación Centros Médicos Calle 48 y Kennedy.
- 18 nuevas droguerías para un total de 291 a nivel nacional.
- Inauguración Nueva atracción Montaña Rusa Acuática Centro de Vacaciones Melgar.
- Inauguración nuevo Parque los Helechos Centro de Vacaciones Melgar.
- Total inversión social \$91.400 millones.



Colaboradores

- Protección prioritaria puestos de trabajo.
- Iniciativa voluntaria de los colaboradores de Cafam para donar 1 día de salario para poblaciones impactadas por la pandemia.
- Aplicación estricta protocolos de bioseguridad en todas nuestras instalaciones.
- Línea de apoyo psicológico para nuestros funcionarios.
- Línea de atención reportes Covid para nuestros colaboradores.

Nuestros principales indicadores año 2020

Ingresos operacionales

\$1,9

billones.

Activos totales

\$3,6

billones.

Pasivos totales

\$1,9

billones.

Patrimonio

\$1,7

billones.

Ebitda

\$63

mil millones.

Remanente

\$30

mil millones.

Colaboradores

8.686

en toda Colombia
(Exceptuando aprendices).

Cifras de impacto social

40.384
empresas afiliadas.

803.229
trabajadores afiliados.

\$568.127
millones
en aportes 4%.

88.799
combos escolares entregados.

2.304.621
población atendida en giros
de subsidio familiar.

\$132.883
millones
en cuota monetaria.

\$1.849
millones
en subsidio de personas a cargo
en condición de discapacidad.

\$178.547
millones
asignados en subsidio
de vivienda.

Salud

10 centros de salud en Bogotá.

21 centros de salud en el resto del país.

3 clínicas.

10 ópticas.

6 centros especializados en odontología, cardiología, VIH sida, rehabilitación y persona mayor.

Ofrecemos nuestros mejores esfuerzos por salvaguardar la vida de nuestros afiliados de la mano del mejor equipo humano en medio del Covid-19.

Ingresos

\$395.234
millones.

8.823.098
actividades de salud realizadas.

3.631
profesionales con la más alta calidad humana y profesional.



Inversión de:

\$7.768

millones
en elementos de
protección personal.

Sin lugar a dudas la vida es el bien máspreciado de todos los seres humanos y preservarla en la pandemia por el Covid-19 es una labor que requiere increíbles esfuerzos de todo el personal de salud de Cafam.

Es así como, además de los principios éticos y profesionales que nos caracterizan, implantamos las siguientes medidas como parte de los mecanismos para contener el avance del virus Covid-19.

De la totalidad de nuestro personal, **452** colaboradores de la Subdirección de Salud resultaron positivos, lo que representó más de **6.000** días de ausencia laboral por incapacidades y/o aislamientos.

Esto conllevó a:

- Redistribución de las funciones del personal.
- Ajustes en contratación de proveedores.
- Diversificación de modalidades de trabajo: impulso del home office.
- Afectación biopsicosocial del equipo: uso permanente de los EPP, exposición al riesgo, temor por salud de la familia, dilemas éticos, sentimientos de impotencia, frustración y desesperanza.

Acciones

- ✓ Distanciamiento entre consultas.
- ✓ Ajustes en horarios para enfocarnos en la población de alto riesgo.
- ✓ Conversión de servicios para el aumento en la capacidad de las Unidades de Cuidado Intensivo (UCI).
- ✓ Impulso a la Telemedicina y Salud Domiciliaria.
- ✓ Activación del Comité Institucional Covid.
- ✓ Implementación de pruebas para detectar Covid-19 en el laboratorio Cafam:



10.390
pruebas PCR.

947
de antígenos.

360
serológicas.

Impacto por el Covid-19

Con corte a diciembre de 2020, 60.381 usuarios Cafam fueron diagnosticados con Covid-19 en todo el país.



Clínica Calle 93

Pusimos en funcionamiento la nueva clínica de alta complejidad, ubicada en la carrera 30 con calle 93.

91 camas hospitalización de cuidado intensivo e intermedio.

5 salas de cirugía.

Laboratorio clínico y de patología.

Área de imagenología y hemodinamia.

Central de esterilización.



• Clínica Calle 51

Con la remodelación y una nueva orientación de nuestros servicios, contamos con:

52 camas hospitalización general.

3 salas de cirugía.

18 camas de UCI y cuidado intermedio.

• Valledupar

Nueva sede en funcionamiento.

• Calle 48

Fisioterapia, vacunación, audiología, consultorios medicina general adicionales y gastro, optometría.

- ✓ Optimizamos espacios en Bogotá de las sedes de **Kennedy, Suba y Soacha.**
- ✓ Optimizamos espacios en la sede de la ciudad de **Santa Marta.**

Medicamentos

Droguerías Cafam, cerca de ti cuando más lo necesitas para seguir cuidándote en casa.

Ingresos

\$711.625
millones.

7.898 m²
en el Centro de
Distribución en Funza.

\$3.806
millones
en descuentos otorgados a
afiliados en categorías A, B y C.



Durante el 2020 brindamos

\$3.806

millones

**en descuentos otorgados a afiliados
en las categorías A, B y C.**

(15% todos los días en compra de medicamentos y 20%
los días miércoles y eventos 20% directo a precio).

1.616

**colaboradores
a nivel nacional.**

\$23.365

millones

**en descuentos
a clientes por campañas
promocionales.**

*En el impacto al Covid-19 a
diciembre de 2020 se cerró con
19.533 domicilios para la atención
institucional a la población
de Adulto Mayor.*

Logros

- ✓ Nuevos convenios venta comercial: Merqueo, Comfenalco Valle, Mercadopago.
- ✓ Entrega de medicamentos en los domicilios de personas vulnerables por emergencia sanitaria.
- ✓ Mejora del resultado financiero pese a la disminución de ingresos producto de la pandemia.
- ✓ Comercialización de productos en Droguerías Cafam en Bogotá y Medellín, en los canales digitales bajo el modelo de Marketplace.
- ✓ Comercialización de medicamentos de Droguerías Cafam en la plataforma Marketplace del Éxito.

Droguerías

4 aperturas:

- ✓ Cafam Apartadó Clínica Panamericana.
- ✓ Cafam Bogotá Calle 94.
- ✓ Cafam Bogotá Calle 100.
- ✓ Cafam Clínica Santa Bárbara.
- ✓ 8 puntos comerciales en alianza con Comfenalco Valle.
- ✓ Convenios con Comfamiliar Atlántico, Comfamiliar Risaralda, Comfanorte (Cúcuta) y Comfenalco Cartagena, Comfama.



Recreación y turismo

Ingresos

\$36.278
millones.

Impacto

2.148.782
usos totales de
recreación y hotelería.

1.011.895
usos de programas
recreativos y deportivos.

313.121
servicios utilizados
en los clubes.

84.104
usos del Convenio
Bodytech.





Aseguramos la satisfacción y fidelización de los afiliados, usuarios y sus familias y las empresas en cada contacto con los servicios de hotelería, recreación, deportes, convenciones y eventos a través de herramientas virtuales debido a la pandemia por el Covid-19.

En esta nueva forma de abordar la vida y de buscar mecanismos para un mejor bienestar y acompañamiento, desarrollamos virtualmente:



Acondicionamientos físicos.



Cápsulas deportivas.



Cuentos y juegos en familia.



En Bogotá creamos cinco (5) estudios para la generación y transmisión de programas virtuales para empresas afiliadas y no afiliadas.



Para estas iniciativas virtuales, que arrojaron más de **7.663.679** alcances con un promedio de **169.617** mensuales y una participación en contenidos de **43%**, elaboramos videos:

138

transmisiones de acondicionamiento físicos.

36 de cuentacuentos.

17 de mitos y leyendas.

72 de juegos en familia.

47 de talleres creativos.

Además, rediseñamos nuestro portafolio de recreación con:

- ✓ Fechas comerciales para todos los segmentos.
- ✓ Actividades deportivas.
- ✓ Día de la Familia.
- ✓ Nuevos productos virtuales.
- ✓ Talleres y recreación virtual.
- ✓ Bingos.
- ✓ Novenas.
- ✓ Programas para adultos.

Principales indicadores

155.744
usos del Club Madelena.

157.377
usos del Club Campestre.

1.559
usos de LEGO.



Centro de Vacaciones Cafam Melgar

A pesar de las restricciones derivadas de la pandemia, adelantamos acciones encaminadas a mejorar el servicio que ofrecemos en nuestro Centro de Vacaciones, para lo cual:

- Cotelco nos certificó como bioseguros en nuestros hoteles del Centro de Vacaciones de Melgar y el Parque Acuático.
- Ampliamos la cobertura de nuestra red WiFi.
- Implementamos tecnología sin contacto (manillas) para pasadías.
- Creamos el servicio a domicilio para toda la comunidad de Melgar.
- Una vez el Gobierno nacional y local dieron aval para la apertura gradual, el 1 de octubre dimos apertura con 30% de capacidad de alojamiento, luego el 16 de ese mismo mes aumentamos a 40% y en noviembre al 60%.



Zona Los Helechos



Durante el 2020 llevamos a cabo la remodelación de esta zona para ofrecer espacios más amplios y atractivos al afiliado, para que disfrute y viva experiencias agradables gracias al aprovechamiento del espacio y a una mejor oferta de servicios.



Capacidad eventos

Sitio	N° personas (Pax)
Centro de Vacaciones Melgar	6.000
Escenario de eventos	4.000
Kualamaná (10 salones)	900
Floresta (17 salones)	793
Corales de Indias (4 salones)	380
Club Campestre (7 salones)	316
Club Madelena (1 salón)	300
Almirante (3 salones)	250



Montaña Rusa Acuática

En el año 2021 inauguramos, en el parque acuático del Centro de Vacaciones Melgar, esta moderna y extrema Montaña Rusa Acuática que es única en Latinoamérica.

Infraestructura

Para ofrecer nuestros servicios a los afiliados, tenemos:

136.741,88 m²
Centro Vacaciones Melgar.

30.290,88 m²
Kualamaná.

10.326,88 m²
Club Madelena.

88.697,34 m²
Club Campestre.



También pusimos en marcha las medidas de bioseguridad en el marco de la pandemia por el **Covid-19**, y obtuvimos la certificación de Acolap como Club Seguro para nuestros clubes de **Madelena y Campestre**.

Cultura

Siguiendo nuestra razón de ser, ofrecemos una variada programación cultural, virtual y presencial, para contribuir a mejorar las condiciones impuestas por la pandemia a nuestros afiliados.

Teatro Cafam

26
eventos.

22.144
asistentes:
76% presencial.
24% virtual.

47
funciones.

Tradicionalmente, el Teatro Cafam ha sido escenario de diferentes espectáculos en Bogotá, los cuales han impactado positivamente a los afiliados, sus familias y a la comunidad en general.

Sin embargo, debido a la coyuntura por el Covid-19 y en busca de mecanismos para seguir con el espíritu que nos caracteriza, desarrollamos virtualmente y con el liderazgo de expertos o profesionales, clases de:



Fotografía



Escritura



Conversatorios de arte



Danza



Cine

Esta estrategia tuvo más
de 1.200.000 visitas.

Finalizando el año combinamos presencialidad con virtualidad, ajustándonos a los protocolos de bioseguridad señalados por los gobiernos distrital y nacional; por todo esto... **el teatro sigue vivo.**



Desempeño
en redes

Facebook:

24.326
seguidores.

1.275.186
personas impactadas
a diciembre de 2020.

Promoción cultural

66.735
asistentes (virtuales
en su totalidad).

2.842
artistas promovidos.

110
eventos virtuales
gestionados.

80 empresas
impactadas.

55 asesorías
empresariales.

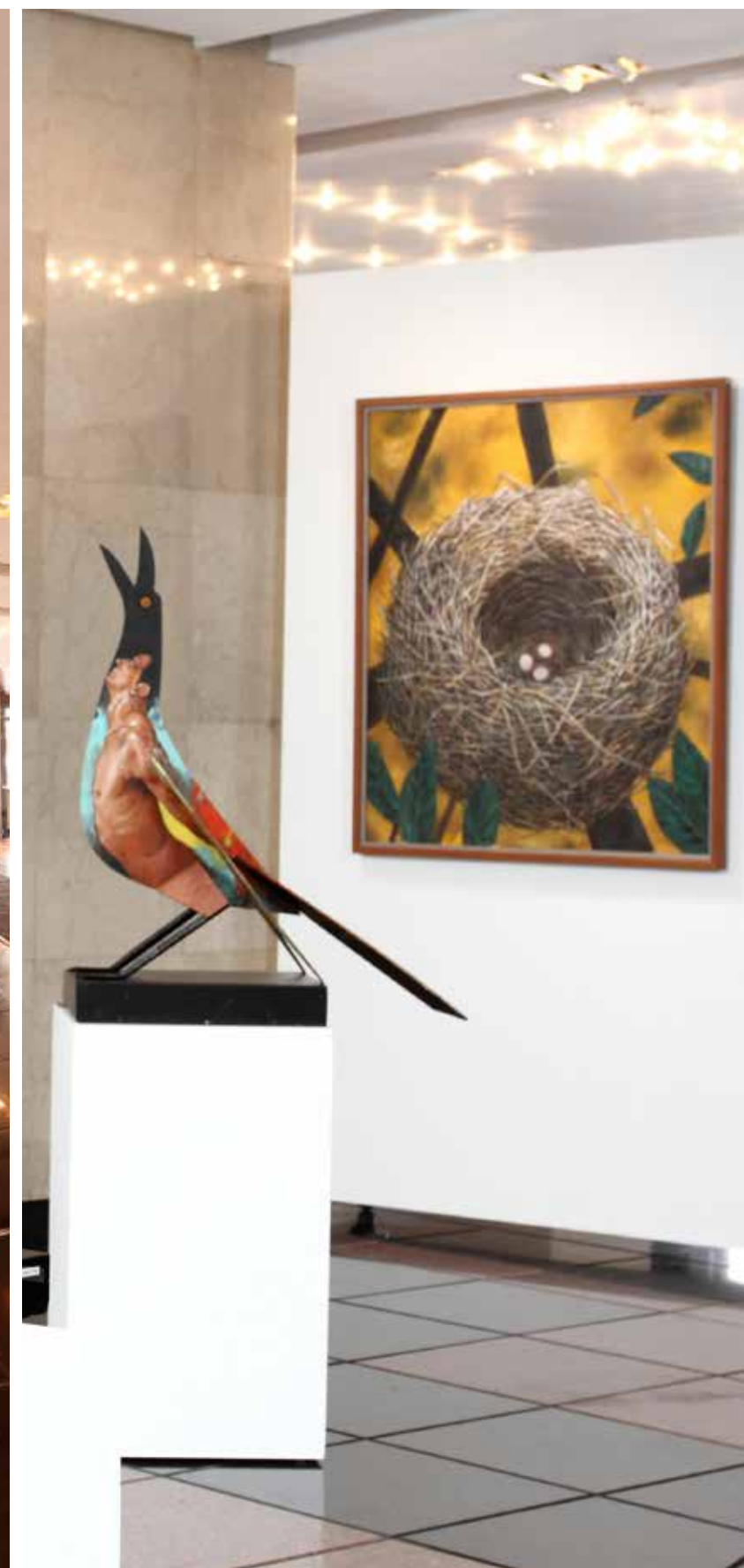
Sala de exposiciones

2.079
visitantes virtuales
a “Altamira”, de la artista
británica Caroline Peña Bray,
y a “Grau 100 años”.

14
capítulos de
“Historia del arte”
en redes sociales.

3 eventos
realizados.

1 recorrido virtual con
250.074
visitas.





Alianza

Hicimos un convenio con el Museo del Oro del Banco de la República para la realización de talleres con estudiantes de los colegios propios y de concesión y afiliados a la Caja, con los siguientes resultados:

81
eventos.

2.627
asistentes.

Centro comercial

Inmobiliario

5.037.565
visitantes.

172
locales.

25.255
(metros cuadrados arrendables
que no incluyen las zonas comunes).

1.312
parqueaderos.





97,3%

de ocupación

(metros cuadrados arrendables
que no incluyen las zonas comunes).

2,7%

de vacancia.



El 10 de junio de 2020, con el apoyo de la Alcaldía Mayor de Bogotá, se establecieron los protocolos, el plan de movilidad y los criterios para dar apertura al centro comercial para contribuir a la recuperación durante la pandemia por el Covid-19.

Cafam Floresta, en adición al centro comercial, cuenta con:

124.022 m²
Centro comercial y torre de parqueaderos.

18.643 m²
Sede Administrativa y Universidad.

9.292 m²
Centro de Salud.

4.090 m²
Centro de Convenciones.

5.282 m²
Teatro.

Para ello, se implementaron señalizaciones educativas y preventivas:

- Material visual.
- Distanciamiento social.
- Marcación en ascensores, pisos, baños, zonas de descanso y zonas comunes.
- Control con la plataforma Tráfico de Clientes del aforo del centro comercial.

Además, se acondicionaron los espacios y se adoptaron varias medidas locativas, entre ellas:

- Lavamanos portátiles.
- Instalación de 30 puntos de desinfección.
- Señalización preventiva por el Covid-19.



Situación durante emergencia sanitaria

	Antes de Covid-19	Situación crítica Covid-19	Actualmente Covid-19
Área comercial	25.501 m²	25.255 m²	25.255 m²
Zonas comunes ocupadas	1.335	1.267	1.290
m² ocupados	25.132	23.919	24.570
m² disponibles	369	1.582	736
% de ocupación	98,9%	94,7%	97,3%
N.º de locales desocupados	6	19	10

Alimentos y bebidas

En medio de los esfuerzos que adelantamos en Cafam por la emergencia sanitaria y para seguir prestando nuestros servicios, desde esta área hicimos:

Ingresos

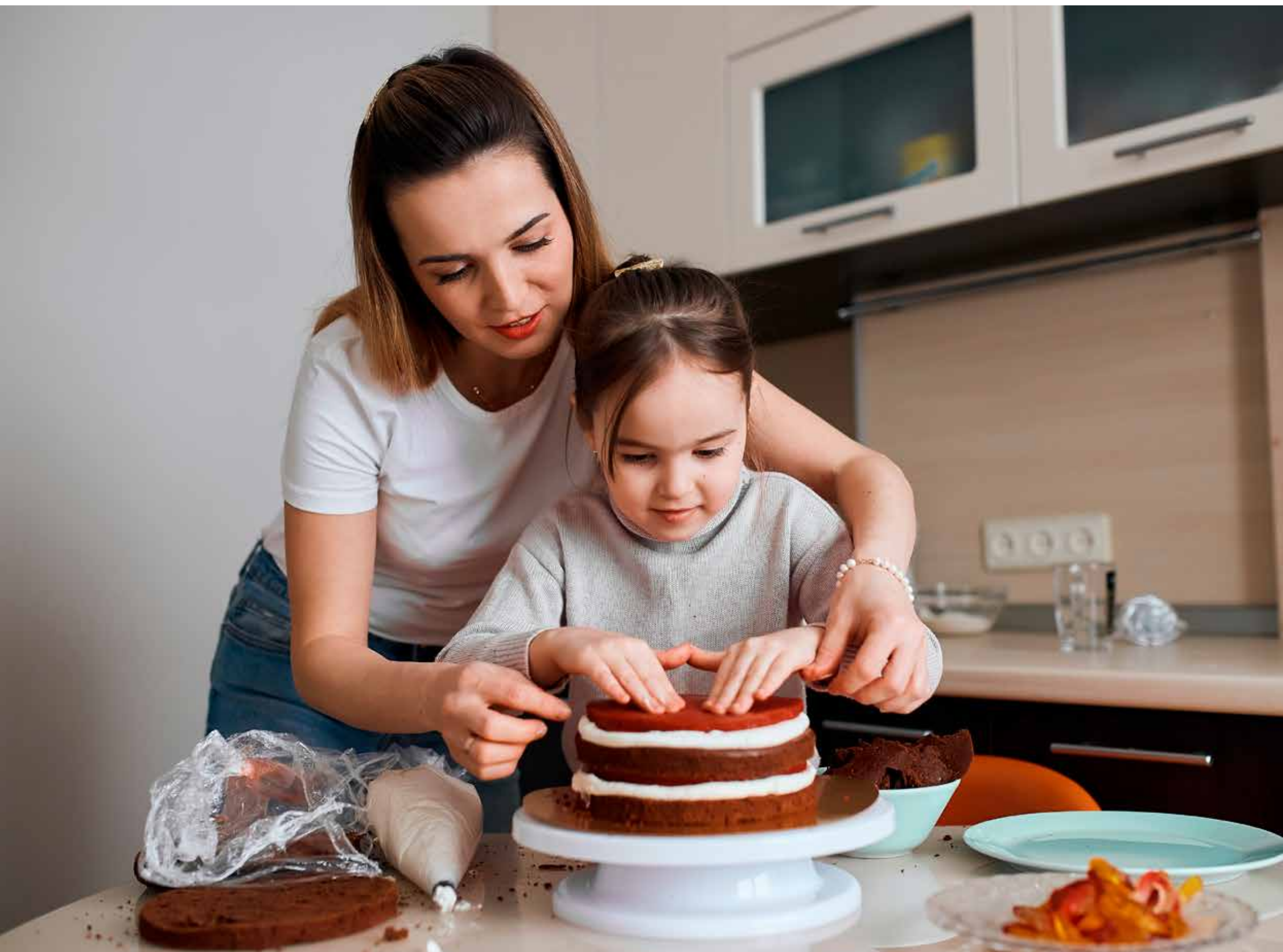
\$12.859

millones (incluye servicios de alimentación del CVM).

Impacto

Más de
806.195
servicios a jardines sociales.

Más de
201.114
refrigerios en labores por Covid-19.



Gestión presencial por el Covid-19

Eventos

801
ofrecimientos
gastronómicos.

Jardines sociales

3.557
mercados sociales.

Pacientes

58.735
dietas.



Domicilios

1 nuevo canal
domicilios
A&B

Más de
2.000 Pax.

Operación Bogotá

Restaurantes

2 restaurantes
carta
(Alcaparros Floresta y
Alcaparros Campestre).

5 servicios
gastronómicos
en IPS.

Convenciones

2 espacios
gastronómicos
en clubes.

8 espacios
gastronómicos
empresariales.

Alimentación escolar

2 comedores
escolares.



Centro de Vacaciones Melgar

Después del cierre debido a la pandemia del Covid-19, se implementó el servicio a domicilio de almuerzos, cenas, comidas rápidas, snacks y bebidas, lo que le ha valido a Cafam el reconocimiento, por su cumplimiento y calidad en las entregas, por parte de la comunidad de Melgar.

Además, ofrecemos nuestros servicios, con riguroso cumplimiento de los protocolos de bioseguridad, en:

4 restaurantes
(Almirante, Kualamaná,
parque acuático y típicos
en plazoleta Bambú).

2 autoservicios
(Club Helechos y Club
Almendros).

1 Centro de
Convenciones
Kualamaná.

5 minibares
en las casas
(zonas A, B, D, E y F).

9 fuentes
de soda
(Palmeras, Cafalandia, El
lago, La playita, bar piscina
y zonas A, B, D y E).

Educación y desarrollo Social

Adelantamos nuestro modelo de educación y desarrollo, en medio del Covid-19, empleando los recursos tecnológicos para lograr una virtualidad con resultados alentadores.

Ingresos

\$85.228
millones.

281.991
beneficiados de programas de educación y desarrollo social.

142.185
afiliados atendidos.

88.799
combos escolares entregados.

Colegio Cafam

3.232
estudiantes.

286
bachilleres.

218
bachilleres bilingües.

80%
beneficiarios categorías A y B.



Liceo Campestre Cafam

821
estudiantes.

39
bachilleres.

62%
beneficiarios categorías A y B.



Para aliviar el impacto generado por el Covid-19 en las familias de nuestros estudiantes, desde Educación y Desarrollo Social, pusimos en marcha las siguientes actividades:

- ✓ Acuerdos de pago con **208** padres de familia que perdieron el empleo.
- ✓ Descuentos en pensiones y materiales, beneficiando a **4.053** estudiantes.
- ✓ Alivio del Icetex para **208** padres de familia.
- ✓ Incremento de **12,6%** en estudiantes bilingües graduados: **72,6%**.
- ✓ Préstamos de **199** computadores y tabletas a estudiantes y docentes.
- ✓ Incremento del **14%** en el número de personas atendidas en el CET (Centro de Educación para el Trabajo) pasando de **71.060** a **81.287** con un nivel de satisfacción del **90%**.
- ✓ Consolidación de la estrategia Educación Digital Cafam, **100%** de la operación pasó a la virtualidad sin interrupción.
- ✓ Actualización del portafolio creando **33** programas asincrónicos en emprendimiento, transformación digital, teletrabajo, pandemia, reentrenamiento laboral, entre otros.
- ✓ Crecimiento en el número de usuarios empresariales pasando de **12.808** a **21.816** en **2020**.
- ✓ **10.559** personas cubiertas en programas de idiomas.

Colegios Cafam

- ✓ Continuidad del modelo académico a través de nuevas estrategias de aprendizaje.
- ✓ Uso de herramientas digitales y adaptación de la metodología virtual mediante el modelo virtual Plan de Aprendizaje en Casa.

49.002
clases sincrónicas.

77
eventos de capacitación a docentes y padres de familia.



Impacto en redes sociales

5.969
suscriptores en YouTube.

1.164
en Souncloud.

Impacto en la comunidad

7.268
contactos telefónicos para seguimiento en salud integral a las familias.

5.984
atenciones psicosociales.

324
contactos de apoyo psicosocial a los funcionarios.

Foniñez

8.557

niños atendidos en
jardines sociales y centros
de desarrollo integral.

4.199

niños en 53 colegios
de primera infancia
en Bogotá.

2.877

niños en ocho
jardines sociales
en Bogotá.

815

niños en dos
jardines sociales
en Cundinamarca.



666

niños en tres
centros de
desarrollo integral.

\$22.638

millones
en recursos gestionados.

1.750

beneficiarios de
programas de jornada
escolar complementaria.

100

jóvenes
en competencia
laboral.

195

niños en
emprendimiento.

Programa Tocar y Luchar Cafam Colombia



Mediante la participación activa en eventos externos (concierto Superintendencia de Subsidio Familiar, foros, conversatorios) y la adaptación del modelo pedagógico orquesta-escuela en la virtualidad, adelantamos las siguientes acciones:

- ✓ Desarrollo del programa en siete colegios de cuatro localidades de Bogotá.
- ✓ 428 instrumentos entregados en préstamo a la comunidad (devolución del 100%).
- ✓ 10 prácticas virtuales con instituciones nacionales y de Inglaterra, Estados Unidos y España.
- ✓ 16 eventos y conciertos, más de 50.000 visitas y más de 500 horas de edición de audio y video.
- ✓ 62.370 refrigerios entregados.

Logros jardines sociales y primera infancia



- ✓ **418.501** contactos telefónicos y virtuales para acompañamiento pedagógico y psicosocial de niñas y niños en casa.
- ✓ **45.106** paquetes alimentarios.
- ✓ **9.390** kits pedagógicos y de aseo.
- ✓ Dos experiencias exitosas seleccionadas para participar en la IV Bienal Latinoamericana y Caribeña en Primera Infancia.
- ✓ **77** rutas de atención activadas por presunta vulneración de los derechos fundamentales de los niños y malnutrición.
- ✓ **35** procesos de cualificación para **600** colaboradores.
- ✓ Diplomado en pedagogía para **75** docentes.
- ✓ Realización del IX Encuentro de Primera Infancia con **250** maestras.
- ✓ **2.700** niñas y niños tuvieron tamizaje nutricional.
- ✓ Selección de la experiencia musical creada en Cafam para la participación infantil en los colegios públicos de Bogotá para el año **2021**.

Colegios en administración

Participamos en el piloto del programa de la Alcaldía Mayor de Bogotá para iniciar la atención en alternancia, logrando la aprobación de este modelo. Además, fortalecimos las redes de apoyo con la Cámara de Comercio, IDR, Jardín Botánico, Secretaría de Ambiente, Saber Digital y Uniminuto.

Además, implementamos 5 plataformas digitales y 3 laboratorios virtuales en física, química y matemáticas.

Como resultado de lo anterior, presentamos los siguientes indicadores:

0% deserción escolar.

99% aprobación académica.



19 estudiantes certificados por la Cámara de Comercio en Design Thinking.

119 padres de familia certificados en Steam.

206 estudiantes con doble titulación como bachilleres académicos y técnicos laborales.

2.754 kits de aprendizajes entregados.

4 premios en la “Noche de los mejores en Educación” de la SED y la Alcaldía de Bogotá.

Agencia de Empleo Cafam

Obtuvimos el reconocimiento internacional de la Agencia de Empleo por nuestro compromiso en inclusión laboral; además de la capacitación de **28.438** personas en procesos para reinserción laboral.

103.529

solicitudes al subsidio de emergencia gestionadas.

28.691

subsidio asignados de emergencia sanitaria.

42.573

vacantes gestionadas.

22.815

personas ubicadas laboralmente.

81.895

personas registradas en la Agencia de Empleo.

Brindamos nuestros servicios en nuestras sedes de:


Zipaquirá


Suba


C. C. El Edén


Centenario


Fontibón


Madrid


Bosa


Girardot

4.600

nuevas empresas registradas.

Centro de Educación Calle 56

En este centro atendimos:

21.816
personas
(en empresas).

627
empresas
con servicios.

165
personas
(canal individual).



Cursos más vendidos en modalidad virtual.

- ✓ Marketing digital y analítica web.
- ✓ Gestión del riesgo administrativo y financiero.
- ✓ Fundamentación del modelo Design Thinking.
- ✓ Dirección del talento humano.
- ✓ Modelo de costos y presupuestos estratégicos.

Becas Universitarias Cafam

215

nuevos becados
para el año 2021.

534

becarios antiguos
conservaron
el beneficio.

1.969

aspirantes.

Centro de Educación para el Trabajo e Idiomas

- ✓ Consolidamos la estrategia de Educación Digital Cafam, de la cual el 100% pasó a la virtualidad.
- ✓ Incrementamos en 14% en el número de personas atendidas en el CET (Centro de Educación para el Trabajo).
- ✓ Creamos 33 programas asincrónicos en emprendimiento, transformación digital, teletrabajo, pandemia, reentrenamiento laboral, entre otros temas.
- ✓ Crecimos a 21.816 el número de usuarios empresariales.
- ✓ Cubrimos a 10.559 personas en programas de idiomas.

Vivienda y servicios inmobiliarios

Seguimos desarrollando nuestros programas y servicios para nuestros afiliados, a través de herramientas tecnológicas para ayudar en la lucha contra el Covid-19.

128.658

actividades de atención a los afiliados.

1.874

subsidios pagados por valor de \$38.569 millones.

Valor del fondo

\$712.817

millones.

\$178.547

millones

asignados en subsidios de vivienda.

7.415

subsidios de vivienda asignados.



Durante los meses de abril y mayo se otorgan en promedio **950** postulaciones mensuales, pero a pesar de no recibir estos formularios al comienzo del confinamiento, solo disminuyeron a **730** durante el **2020**, con respecto al año anterior.

A causa de la pandemia, no se asignó la totalidad de los recursos Fovis destinados al sector rural, debido a que las medidas restrictivas de movilidad impidieron realizar obras en sector rural y, por consiguiente, fue mínima la postulación.

De igual manera, los pagos de subsidios presentaron una disminución de **335** cobros, aun cuando por parte de Cafam desde el inicio del confinamiento se recibieron los documentos de pago de forma virtual.



Logros

- ✓ Creamos videos sobre requisitos para el Subsidio Familiar de Vivienda y el diligenciamiento del formulario de postulación.
- ✓ Establecimos subsidio de arriendo.
- ✓ Creamos el buzón de asesoría sobre el Subsidio Familiar de Vivienda, con lo que logramos la atención virtual.

Principales indicadores

2.688
actividades de divulgación de información de subsidio de vivienda a afiliados.

7.883
postulaciones recibidas.

163 empresas afiliadas atendidas.



Proyectos de vivienda vigentes



Proyecto	Viviendas	Personas beneficiadas
Ficus - Soacha	240	960
Portal de Amaranto - Soacha	400	1.600
La Finca - Madrid	900	3.600
Portal de Santa Sofía - Bogotá	156	624
El Sauce - Facatativá	192	768
Portal de los Cerezos - Soacha	336	1.344
Sue - Bogotá	384	1.536
Altos de la Esperanza - Funza	820	3.280
	3.428	13.712

Crédito y seguros

Generamos mejores condiciones
de los créditos para nuestros afiliados.

\$8.257

millones
en 1.923 créditos
(categoría A).

\$6.110

millones
en 532 créditos
(categoría B).

\$5.079

millones
en 173 (categoría C).



\$35.749

millones saldo cartera.

2.628

créditos.

\$19.446

millones (monto de créditos).

Como consecuencia de la crisis sanitaria por el Covid-19, se afectó el comportamiento crediticio de los deudores y las empresas, por lo anterior el Gobierno nacional emitió medidas orientadas a reconocer la afectación de la capacidad de los mismos mediante programas de gestión de alivios financieros.

En el Departamento de Crédito recibimos **1.129** solicitudes para obtener el alivio financiero, de las cuales se aplicaron a **1.081** es decir, al **96%** de las solicitudes recibidas.

Portafolio de seguros

Seguros por categoría

58.949

pólizas de accidentes
personales en pasadía.

16.501

pólizas de accidentes
personales afiliados.

14.223

pólizas de accidentes
personales eventos.

2.630

pólizas de desempleo.

4.282

pólizas anual

(hogar, vida, exequial,
médica y autos).

3.525

pólizas mes

(hogar, vida, exequial,
médica y autos).

50 pólizas
con aliados.

1.012
pólizas de accidentes
personales eventos.

5.674
pólizas de vida
e incendio.

2.236
pólizas
asegurados PIS.

179
pólizas
asegurados PISE.



Filiales



Fundación Universitaria Cafam

100%
de participación.

\$11.867
millones
en ingresos.



Expreso viajes y turismo Agencia de viajes Cafam

100%
de participación.

\$35.651
millones
total ventas.



Famisanar

50%
de participación.

\$2,9
billones
en ingresos.



Corales de Indias

50%
de participación.

\$6.880
millones
en ventas totales.

Simple

24%
de participación.

\$31.719
millones
en ingresos.

Nueva EPS

13,08%
de participación.

\$10
billones
en ingresos.



Gestión humana

7.892
colaboradores:



70%
mujeres



30%
hombres

se destacan por su calidad humana y vocación de servicio social; para el año **2020** promovimos **199** colaboradores.

En el año **2020**, a pesar de las circunstancias de pandemia por el Covid-19, ampliamos la cobertura de bienestar y calidad de vida con actividades familiares, para **8.964** personas.

Nuestro Sistema de Gestión de Seguridad y Salud en el trabajo de Cafam logró, por segundo año consecutivo, un cumplimiento del **99,5%** en la implementación de estándares definidos por la reglamentación vigente.

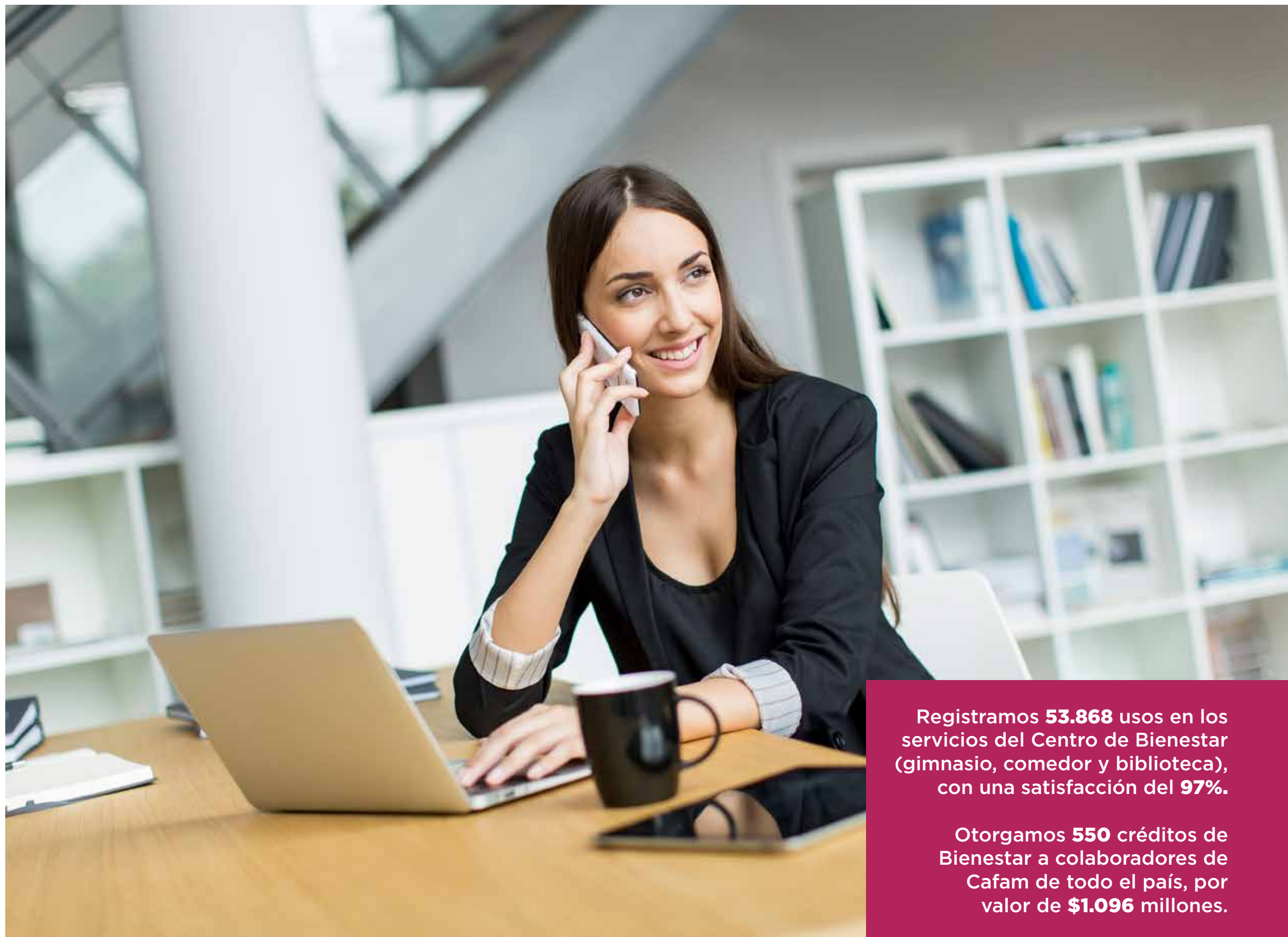


Nuestro modelo EFR (empresa familiarmente responsable) logró su recertificación con un indicador de conciliación del **90%** e implementó nuevas medidas de conciliación como:

- ✓ Adecuación de zonas de recarga emocional en las IPS y la entrega de refrigerios a los colaboradores de la Subdirección de Salud.
- ✓ Puesta en marcha del programa de apoyo psicológico con más de **2.229** colaboradores atendidos y el programa de trabajo en casa con una cobertura promedio de 1.690 colaboradores.
- ✓ Habilitación de una línea de atención especial por el Covid-19, que registró **3.526** atenciones.
- ✓ Elaboración e implementación de **19** protocolos de bioseguridad para los diferentes centros de trabajo de Cafam.

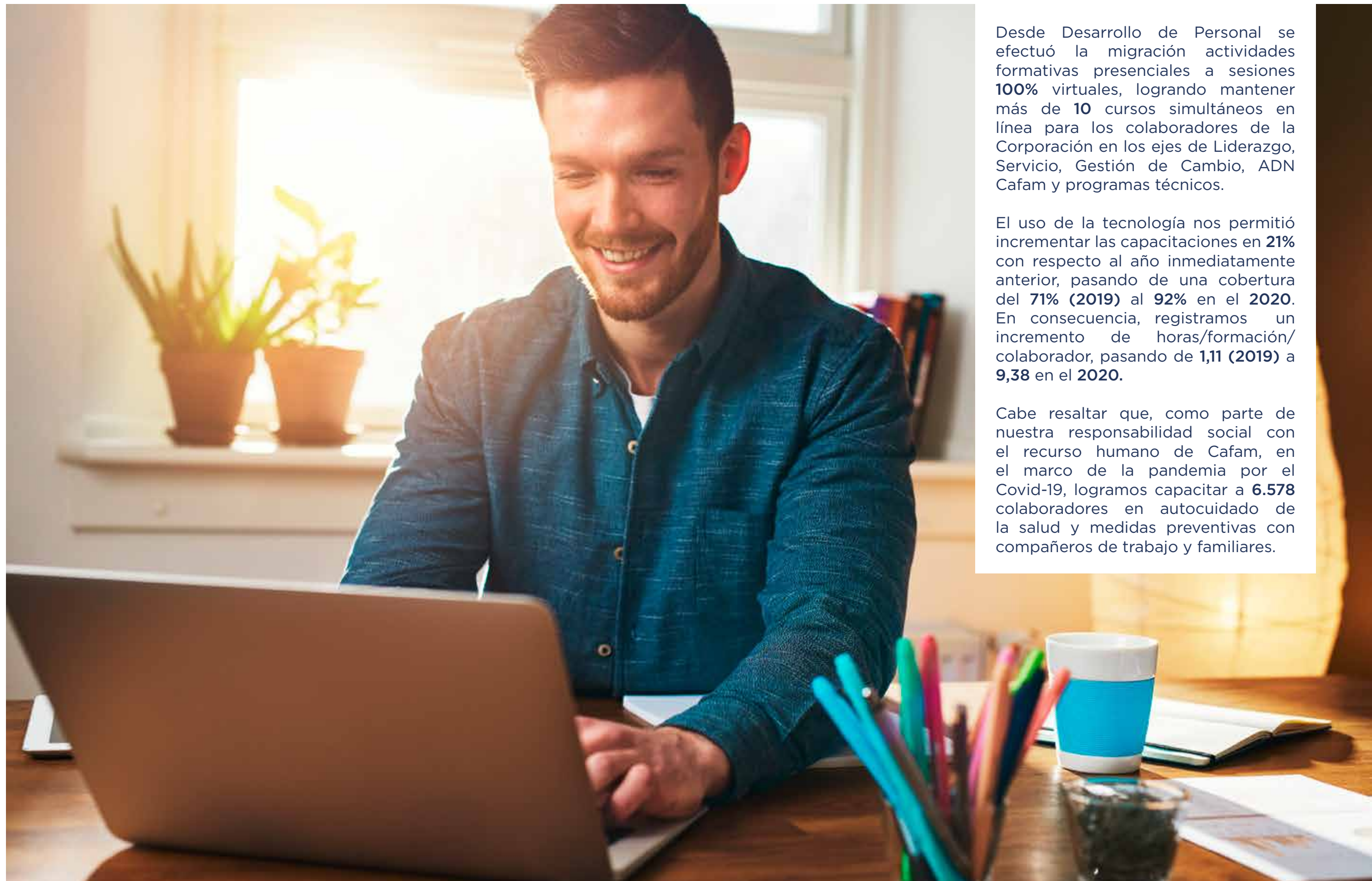
Más de **5.700** colaboradores a nivel nacional y sus familias accedieron a los siguientes eventos corporativos, mediante la activación de herramientas virtuales, logrando un aforo de **17.100** personas durante la vigencia **2020**:

- ✓ Octava edición de Premio Pasión.
- ✓ Semana Cultural número 45.
- ✓ Novena corporativa.



Registramos **53.868** usos en los servicios del Centro de Bienestar (gimnasio, comedor y biblioteca), con una satisfacción del **97%**.

Otorgamos **550** créditos de Bienestar a colaboradores de Cafam de todo el país, por valor de **\$1.096** millones.



Desde Desarrollo de Personal se efectuó la migración actividades formativas presenciales a sesiones **100%** virtuales, logrando mantener más de **10** cursos simultáneos en línea para los colaboradores de la Corporación en los ejes de Liderazgo, Servicio, Gestión de Cambio, ADN Cafam y programas técnicos.

El uso de la tecnología nos permitió incrementar las capacitaciones en **21%** con respecto al año inmediatamente anterior, pasando de una cobertura del **71% (2019)** al **92%** en el **2020**. En consecuencia, registramos un incremento de horas/formación/colaborador, pasando de **1,11 (2019)** a **9,38** en el **2020**.

Cabe resaltar que, como parte de nuestra responsabilidad social con el recurso humano de Cafam, en el marco de la pandemia por el Covid-19, logramos capacitar a **6.578** colaboradores en autocuidado de la salud y medidas preventivas con compañeros de trabajo y familiares.

Convenios

En Cafam, con nuestro programa Star Bien, ofrecimos a nuestros afiliados descuentos hasta del **87%** en productos y servicios en más de **200** convenios distribuidos en las siguientes categorías:

- Deportes • Educación • Entretenimiento
- Gastronomía • Hogar y decoración
- Mascotas • Moda • Movilidad
- Niños y niñas • Turismo
- Retail y tecnología
- Salud, belleza y bienestar • Otros





**Durante
el 2020:**

23.844
personas beneficiadas.

75%
afiliados en
categorías A y B.

Compras realizadas
por más de
\$21.380
millones.

Ahorro de
\$2.200
millones.

45 nuevos convenios,
entre ellos:
ETB / Movistar / Claro.

Cajas Aliadas Unidas por tu Bienestar

Esta alianza está integrada por **28** Cajas de Compensación Familiar, que impulsa el bienestar y la calidad de vida de los afiliados, a través los servicios de recreación y turismo con homologación de categoría salarial de acuerdo con su caja de origen.

Desde el año **2009** enfocamos nuestros esfuerzos para atender a las personas y sus familias, la Fuerza Pública y las necesidades de las empresas a nivel nacional.



9.374
USOS.

Más de
\$314 millones en
compras de
servicios.

Premio Cafam a la Mujer

El Premio Cafam a la Mujer es un homenaje a todas las mujeres que, de manera anónima, desinteresada y con profundo compromiso, amor y convicción, realizan acciones para ayudar a sus comunidades, brindándoles opciones de bienestar y entregando la esperanza que se necesita para sobrellevar y superar situaciones difíciles.

El Premio Cafam a la Mujer apoya sus iniciativas y las acompaña visibilizando su labor, además, es un reconocimiento a su valentía, empeño, sacrificio y dedicación, es una exaltación de su espíritu emprendedor pese a las adversidades y a las innegables dificultades para asegurar la sostenibilidad de sus proyectos sociales.

La edición anterior ha sido la que más postulaciones ha recibido, sumando **4.834** mujeres a lo largo de los **32** años, quienes de manera silenciosa trabajan por la construcción de nuestro país. Es por esto que se reconocieron **30** finalistas en el año **2020**, representantes de cada uno de los departamentos de Colombia, un suceso que años atrás no se había visto.





Mujer Cafam 2020

Johana Bahamón Gómez fue elegida Mujer Cafam del año 2020, ella es gestora de segundas oportunidades para la población carcelaria y pospenada de Colombia. Actriz, empresaria, fundadora y presidente ejecutiva de la Fundación Acción Interna que a la fecha ha logrado beneficiar a **112.000** personas privadas de la libertad en las **132** cárceles de Colombia, a través de tres programas: Teatro Interno, Crecimiento Interno y Trabajo Interno.



Primera Mención: Marcela Pineda Arango, Mujer Cafam Risaralda 2020, directora del programa Superhumanos Co&Tex: Señales de poder que cuentan historias.



Segunda Mención: Olga Yaneth Bocarejo Buitrago, Mujer Cafam Boyacá 2020, directora de Bancalimentos S.A.S. y de la Fundación Bancalimentos B.H.

Reconocimiento Especial

A la periodista **Inés María Zabaraín Pinto**, por ser la principal vocera y presentadora oficial del Premio Cafam a la Mujer y a las madres de algunos artistas colombianos que han llevado la cultura colombiana a los escenarios más importantes del mundo.



Tecnología, procesos y operaciones

Con la llegada del confinamiento por causa del Covid-19, la humanidad entera se vio en la necesidad de cerrar las brechas digitales y afrontar esta nueva revolución digital de la mano del soporte tecnológico. Y Cafam no es la excepción, pues el apoyo de esta área nos ha permitido desarrollar nuestra labor en los siguientes frentes, entre otros:





Teleconsulta

- ✓ Implementamos infraestructura y soluciones de software para la atención no presencial de salud.

Clínicas Calle 93 y Santa Bárbara

- ✓ Pusimos en marcha el soporte tecnológico para la operación de los nuevos centros de atención.

Servicios virtuales

- ✓ Desarrollamos la infraestructura tecnológica para la prestación de nuevos servicios no presenciales en educación y recreación.
- ✓ Realizamos el Centro Comercial Virtual.

Medicamentos institucionales

- ✓ Diseñamos y activamos el modelo de entrega a domicilio de medicamentos para adultos mayores.

Atención del auxilio al cesante

- ✓ Pusimos en práctica el modelo para el registro, evaluación y giro del auxilio.

Portal web corporativo Cafam

- ✓ Rediseñamos este portal con un nuevo modelo transaccional y virtualización de las TIC.

4.493.231
visitas al nuevo portal.

2,35
minutos promedio
de estancia en el portal.

Herramientas colaborativas

- ✓ Debido al Covid-19 pusimos en marcha las herramientas colaborativas de Office 365, con el fin de impulsar la comunicación y productividad de los funcionarios de Cafam, garantizando la disponibilidad y seguridad de la información.

3.640
Licencias Teams.

499.111
reuniones virtuales.

Aplicaciones móviles

- ✓ Implementamos la plataforma web y app para la comercialización y venta de eventos, servicios de educación corporativos y reservas corporativas.

Robotización (RPA)

- ✓ Empleamos este mecanismo para compensaciones de subsidio, cuentas médicas en los servicios ambulatorios y servicios hospitalarios, así como para el chatbot corporativo y cartera.

BigData / Machine Learning

- ✓ Desarrollamos este modelo para el análisis de información de fuga de clientes en la Subdirección de Medicamentos; y para la Subdirección Comercial en los procesos de calidad de datos y modelado para la consolidación de datos para contactabilidad.

Balance socioambiental

Con los programas socioambientales abordados por Cafam durante la vigencia 2020, registramos los siguientes resultados:

✓ **Programa de uso eficiente de energía:** ahorro de **3.745.808** kW/h, con una reducción de 1.737,5 toneladas de emisión de CO₂.

✓ **Manejo de residuos:**

- Segregamos **206,7** toneladas de material reciclable (papel, plástico, vidrio y cartón) y **222,6** toneladas de residuos orgánicos provenientes de los procesos de preparación de alimentos para producción de abono.

- Entregamos **8,8** toneladas de residuos aprovechables a la cooperativa de trabajo asociado El Porvenir, la cual cuenta con más de **200** recicladores de oficio.

- Dispusimos de **4,4** toneladas de aceite vegetal usado para la producción de biodiésel, evitando así la contaminación de **4.417,5** m³ de agua en cuerpos superficiales.

- Gestionamos integralmente **381,6** toneladas de residuos hospitalarios, a través de empresas avaladas por la autoridad ambiental en sus diferentes jurisdicciones.

✓ Sembramos **43** individuos arbóreos en las instalaciones de Cafam, como aporte a la captura de dióxido de carbono. Así mismo, realizamos un curso de agricultura urbana articulado con el Jardín Botánico de Bogotá, dirigido a **84** adultos mayores.

✓ Redujimos en **23%** las compras de papelería y productos desechables como respuesta a las nuevas prácticas de comunicación digital. Así mismo, reemplazamos las batas desechables de salud por batas lavables, garantizando los protocolos de lavado y bioseguridad en el marco de la pandemia por el Covid-19, y propiciando buenas prácticas medioambientales.

✓ Aseguramos compras autosostenibles, migrando a empaques biodegradables y elementos de derivados forestales que cumplen con su respectivo sello ambiental. Es así como más del **70%** de los elementos de nuestros kits escolares fueron adquiridos siguiendo esta premisa.

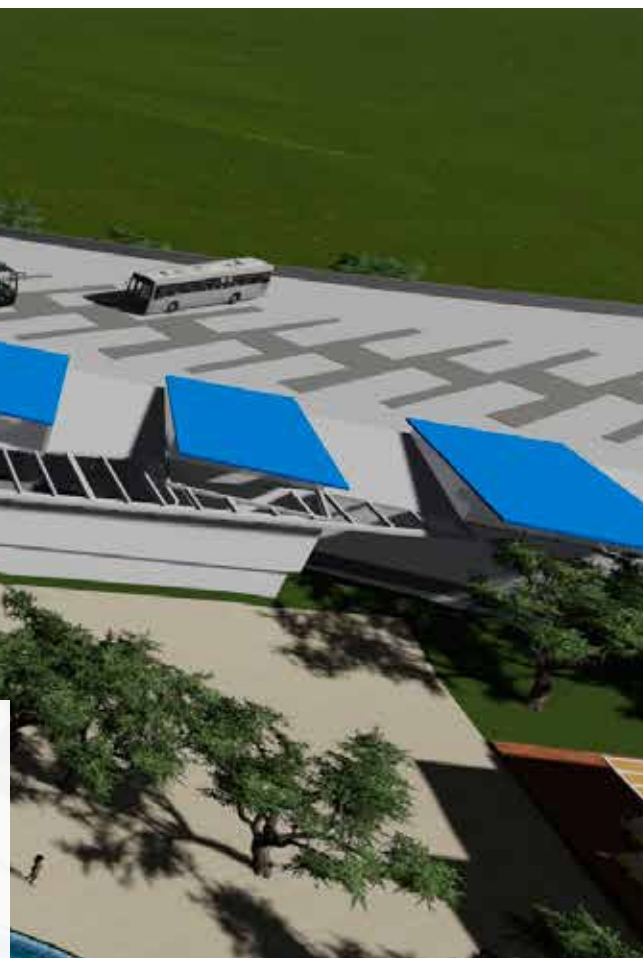
Proyectos 2021



Recreación y turismo

Construcción del módulo central de vestieres en el parque acuático

Construiremos este módulo que se convertirá en el lobby del mismo. Allí ubicaremos el ingreso al parque con la venta de manillas y las mesas controladoras. También realizaremos la pavimentación en asfalto del parqueadero.

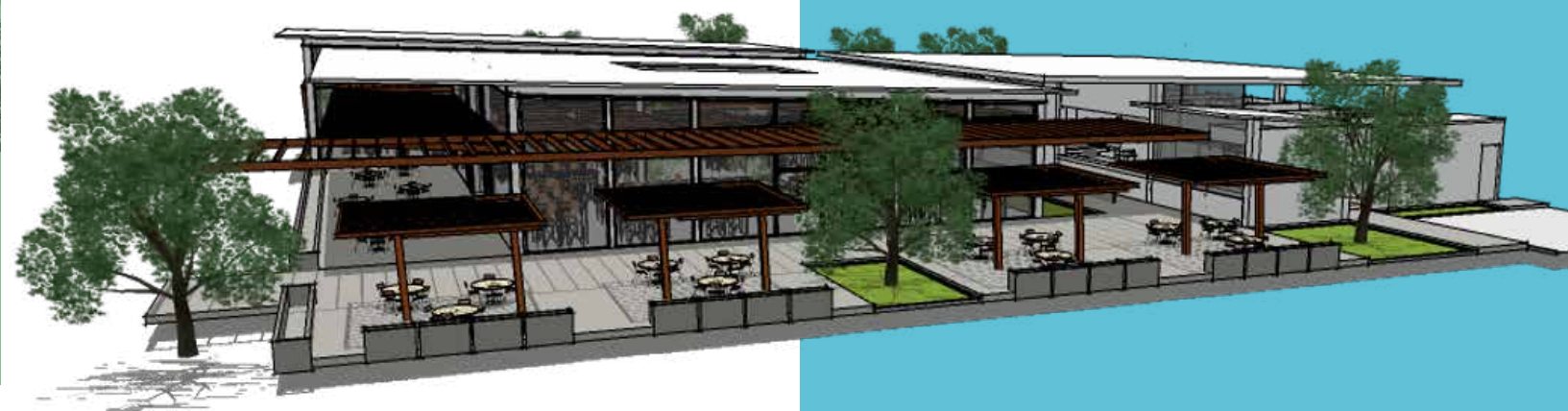


Remodelación Casas Centro de Vacaciones Melgar

Readecuaremos las casas de la zona A, cambiando el diseño completo, pisos, cubiertas, baños y aire acondicionado, brindando un ambiente más moderno a nuestros afiliados.

Parque Temático Mitos y Leyendas

Remodelaremos este parque temático para que grandes y chicos conozcan las tradiciones más importantes del país. Con ayuda de la tecnología y modernas instalaciones, este será un punto de diversión para nuestros usuarios del Centro de Vacaciones de Melgar.



Restaurante Campestre Club Madelena

Construiremos un restaurante campestre con el cual esperamos brindar a los afiliados y usuarios servicios de alimentación para complementar la oferta del club.



Salud

Clínica Santa Bárbara

Esta clínica la inauguramos en el mes de enero de **2021** y está ubicada en la calle 127 con carrera 16 en Bogotá; allí en una infraestructura de siete pisos, ofrecemos a nuestros usuarios experiencias únicas de servicio con moderna tecnología médica y espacios innovadores.



Centro para la Atención del Dolor

Este centro de atención es creado para prestar de manera integral un servicio dirigido al alivio del el dolor crónico no oncológico, es decir, artritis, miofasciales, artrosis, discopatías de columna, neuropatías crónicas y mejorar la calidad de vida de nuestros usuarios.





Educación

Construcción piscina Colegio Cafam

- Piscina semiolímpica y piscina para niños.
- Contará con programas y cursos especializados de calidad académica a nivel individual y empresarial, pensados en las necesidades y requerimientos de nuestros afiliados.
- Tendrá seis carriles y capacidad para 115 personas.

Inmobiliario

Ciudad Central Cafam Floresta

Este proyecto se encuentra en el lugar perfecto para la consolidación de las empresas y el bienestar de sus empleados, pues está ubicado en el corredor de la Avenida 68 y cerca del CBD de Bogotá.

Se desarrollará en 10 hectáreas con 10 edificios de altas especificaciones, corredores comerciales y zonas verdes alternadas con cambios de texturas, que invitan a los usuarios a recorrer la totalidad del proyecto.

Tendrá instalaciones para:

- Centro cultural.
- Recreación y deporte.
- Comercio.
- Centro de convenciones.
- Oficinas.
- Hotel.



Responsabilidad social

Premio Cafam a la Mujer

El Premio Cafam a la Mujer lleva 33 años dando a conocer y resaltando las iniciativas de mujeres que, desde el anonimato y en cada rincón de Colombia, y sin importar la condición o sin dimensionar la relevancia e importancia de su labor, obran con altruismo a favor de las comunidades más vulnerables de nuestro país.

Millonarios FC

Cafam tiene un contrato con Azul & Blanco Millonarios FC, por medio del cual se busca exhibir la marca Cafam, apoyar el equipo y brindar beneficios a los afiliados para que puedan disfrutar de los diferentes escenarios en los que se desarrollan actividades del equipo.



Reconocimientos a Cafam





Somos una de las 67 empresas colombianas certificadas como empresa familiarmente responsable.

Merco Reputación Corporativa

Monitor Empresarial de Reputación Corporativa nos clasificó entre las 50 primeras empresas con mejor reputación corporativa de Colombia.

Merco Responsabilidad y Gobierno Corporativo

Monitor Empresarial de Reputación Corporativa nos ubicó entre las 35 primeras empresas con mejor reputación corporativa de Colombia.

Merco Talento

Por ser de las empresas que mejor atraen y retienen el talento personal en Colombia, Merco Talento nos situó entre las 40 primeras.

La Nota Económica, Dinero y Semana

Somos una de las 100 empresas más grandes del país en el ranking financiero.



Caja de Compensación Familiar

¡Síguenos!

@CafamOficial

