



COMMUNICATION SUR LE PROGRÈS

Janvier 2022

COMMUNICATION
SUR LE PROGRÈS



Ceci est notre **Communication sur le Progrès** sur la mise en œuvre des Dix principes du **Global Compact des Nations Unies** et soutenant les objectifs des Nations Unies.

Nous apprécierions vos commentaires sur son contenu.

Table des matières

DECLARATION DE SOUTIEN CONTINU.....	3
ATLANSE	4
UN ACCOMPAGNEMENT SUR TOUTE LA CHAÎNE D'UN PROJET	4
DES EXPERTS AU CŒUR DE LA TRANSFORMATION	4
NOS EXPERTISES	5
NOS VALEURS.....	6
LES 10 PRINCIPES CLES DU GLOBAL COMPACT DES NATIONS UNIES	7
PRINCIPES RELATIFS AUX DROITS DE L'HOMME	8
NORMES INTERNATIONALES DU TRAVAIL	10
ENVIRONNEMENT	12
LUTTE CONTRE LA CORRUPTION.....	14

Déclaration de soutien continu

Honorable Secrétaire général,

Nous avons l'honneur de vous confirmer que ATLANSE réaffirme son engagement envers les dix principes du Pacte mondial des Nations Unies concernant le respect des droits de l'Homme, des normes internationales du travail, la protection de l'environnement et la lutte contre la corruption.

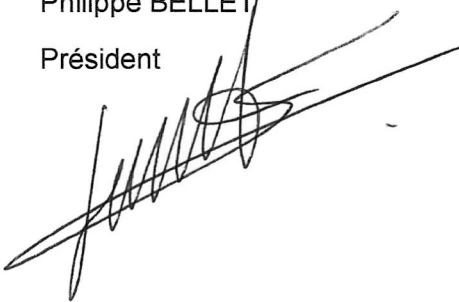
Dans cette communication annuelle sur les progrès, nous allons décrire les actions que nous mettons en œuvre ainsi que celles à venir pour améliorer constamment l'intégration du Pacte mondial des Nations Unies et ses principes à la stratégie, à la culture et aux opérations journalières de notre entreprise.

Nous nous engageons à partager ces informations avec nos parties prenantes par le biais de nos principaux canaux de communication.

Meilleures salutations

Philippe BELLET

Président

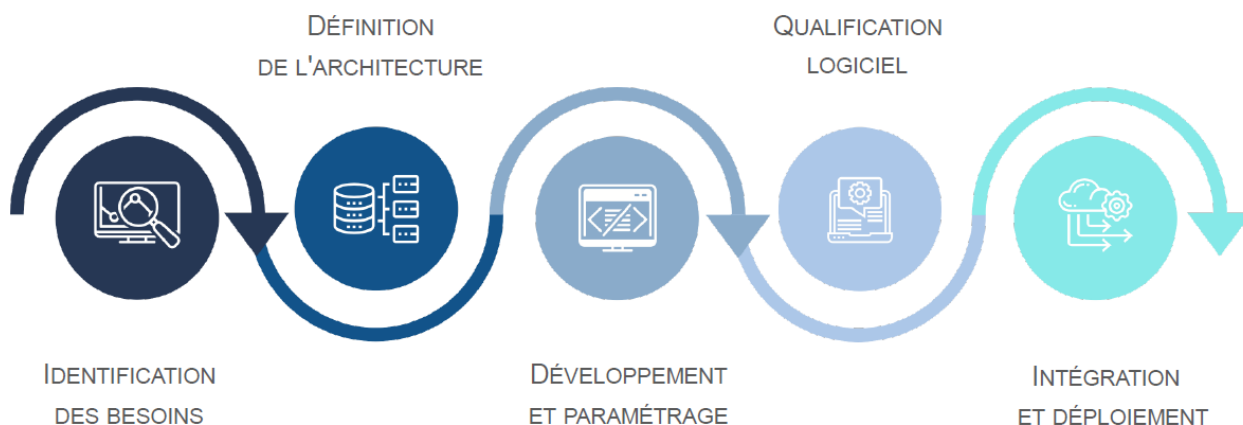


ATLANSE

ATLANSE est un groupe international d'ingénierie informatique, catalyseur de la performance des systèmes d'information. ATLANSÉ répond aux enjeux de transformation numérique, responsable et durable.

Un accompagnement sur toute la chaîne d'un projet

ATLANSE intervient auprès de ses parties prenantes sur toute la chaîne d'un projet : de l'identification des besoins fonctionnels et techniques à l'intégration et au déploiement.



Des experts au cœur de la transformation

Les experts ATLANSÉ sont à l'écoute des clients pour les accompagner et les guider dans leurs challenges. Ils disposent de compétences fonctionnelles, sectorielles et techniques reconnues et s'appuient sur des méthodologies éprouvées pour apporter la valeur ajoutée attendue par les clients.

Nos expertises

ATLANSE accompagne ses clients dans le développement de leur activité et l'optimisation des performances de leur système d'information avec des offres adaptées pour faire de tous les projets une réussite.



ATLANSE dispose d'un savoir-faire reconnu dans de nombreux secteurs : banques-finance, assurances-mutuelles, retail, transport-logistique, énergie, santé et administration.

Nos valeurs

Le succès d'ATLANSE repose sur des valeurs partagées par chaque collaborateur de l'entreprise.

ÉCOUTE

Nous sommes à l'écoute de nos clients et de nos collaborateurs pour mieux comprendre leurs enjeux et leurs envies.

Ecouter pour continuer à apprendre, pour faire évoluer, pour se sentir mieux.

ÉQUITÉ

Nous appliquons une politique RH équitable, sans discrimination.

Nous considérons tous les collaborateurs de la même manière, avec la même égalité des chances.

CONVIVIALITÉ

Nous offrons à nos collaborateurs la possibilité d'évoluer au sein d'une équipe conviviale.

Nous veillons à ce que chacun s'y sente bien et puisse s'épanouir pleinement.



INTÉGRITÉ

Nous favorisons la confiance et l'honnêteté dans nos relations avec nos clients, collaborateurs, partenaires.

Nous veillons à appliquer les principes moraux et éthiques qui nous permettent de travailler en bonne intelligence avec les autres.

PROXIMITÉ

Nous bâtissons des relations durables avec nos parties prenantes, fondées sur la confiance et la personnalisation de la relation.

Les 10 principes clés du Global Compact des Nations Unies

Le Global Compact a été lancé en juillet 2000 en réponse à un appel lancé par Kofi Annan alors Secrétaire Général des Nations Unies, à l'occasion du Forum économique mondial de Davos en 1999. Il s'articule autour de 10 principes universellement reconnus, relatifs au respect des Droits Humains, aux normes internationales du travail, à l'environnement et à la lutte contre la corruption.



Principes relatifs aux Droits de l'Homme

Principe 1 : Promouvoir et respecter la protection du droit international relatif aux Droits de l'Homme

Principe 2 : Veiller à ne pas se rendre complices de violations des Droits de l'Homme

La charte éthique ATLANSE

ATLANSE a rédigé une charte éthique qui rappelle les objectifs de notre société dans ce domaine et les règles de bonne conduite associées.



Elle rappelle les engagements d'ATLANSE :

- Lutter contre toute forme de discrimination à l'embauche, à la rémunération ou à l'évolution,
- Promouvoir le bien-être au travail,
- Faire preuve de disponibilité et d'écoute à l'égard de ses clients et de ses collaborateurs,
- Missionner une équipe d'experts pour accompagner ses clients dans la réalisation de projets de qualité. Chaque collaborateur a accès à des formations et au parrainage d'experts seniors pour le mener à un haut niveau d'expertise,
- Apporter à ses clients un avantage concurrentiel en leur proposant sans cesse des solutions à la pointe de l'innovation,
- Mettre rapidement à la disposition de ses clients ses équipes d'experts.

ATLANSE, partenaire de l'Association Laurette Fugain

L'association Laurette Fugain lutte contre les leucémies et toute forme de cancers du sang. Son action s'articule autour de trois missions principales :

- **Soutenir la recherche** : pour que tous les malades puissent avoir un jour un traitement efficace, une chance supplémentaire de gagner face à la maladie,
- **Mobiliser autour des Dons de Vie** : pour que la déficience en dons ne puisse plus être un obstacle à leur guérison,
- **Aider les patients et leur famille** : parce que chacun d'entre nous peut agir et apporter de l'espoir aux personnes qui se battent chaque jour contre la maladie.

ATLANSE s'est engagé auprès de l'Association lors de la course des Héros 2021.

Après une rencontre riche d'échanges, nous avons sensibilisé les collaborateurs ATLANSE aux dons du sang, de plasma, de plaquettes et de moelle osseuse via une infographie envoyée via WhatsApp et mise à disposition sur notre intranet.



Nous avons décidé de nous impliquer plus amplement en signant un mécénat de compétences et une première mission pour les accompagner dans leur réflexion autour de la mise en place d'une Digital Workplace.

Fin 2021, les collaborateurs ATLANSE ont offert des cadeaux de Noël aux enfants hospitalisés les plus fragiles.

Sur 2022, nous comptons poursuivre notre implication tant sur le mécénat de compétences que sur d'autres actions ponctuelles pour aider l'association dans ses différentes missions.

ATLANSE soutient le 4L Trophy 2022



ATLANSE soutient le 4L Trophy 2022 du 17 au 27 février en sponsorisant l'équipage de Noémie et Lucas, deux élèves Ingénieurs aux Arts et Métiers à Lille.

L'objectif de ce raid est de favoriser l'accès à l'éducation pour tous les enfants avec l'association « Enfants du désert ». C'est pourquoi, Noémie et Lucas ramèneront dans leurs bagages des fournitures scolaires, des équipements sportifs, des vêtements...

ATLANSE a communiqué sur ce projet en interne afin de fédérer les collaborateurs autour de ce projet et en externe pour que d'autres entreprises puissent soutenir l'équipage de Noémie et Lucas ou celui d'autres personnes.

Ce raid solidaire vise également à préserver l'environnement durant le rallye. Les participants sont sensibilisés à travers l'opération « Désert Propre » à limiter leur impact lors de leur traversée du Maroc. Des actions éco-citoyennes sont mises en avant : une conduite souple pour réduire les émissions de CO2, une économie d'eau, une gestion des déchets optimisée avec le tri du plastique notamment.

Normes internationales du travail

Principe 3 : Respecter la liberté d'association et reconnaître le droit de négociation collective

Principe 4 : Contribuer à l'élimination de toute discrimination en matière d'emploi

Principe 5 : Contribuer à l'abolition effective du travail des enfants

Principe 6 : Contribuer à l'élimination de toutes les formes de travail forcé ou obligatoire

La gestion du recrutement

Afin de définir clairement le profil à recruter, des réunions hebdomadaires se tiennent entre le business et le recrutement pour identifier le besoin ainsi que les caractéristiques du poste à pourvoir.

Des fiches de poste sont mises à disposition des candidats (missions demandées, compétences techniques et fonctionnelles, soft skills...) sur notre site internet : <https://www.atlanse.com/offres-demploi> et relayées sur LinkedIn ATLANSE <https://www.linkedin.com/company/atlanse/> ainsi que sur des jobboards comme Indeed ou APEC. Les offres d'emploi sont ouvertes et accessibles à tous les candidats sans aucune distinction basée sur le genre, l'âge, l'état de santé, l'apparence physique, l'origine ou autre.

ATLANSE recrute ses collaborateurs sur profil ou sur mission en fonction de leurs compétences techniques, de leur présentation et « soft skills » (personnalité, manière de travailler et d'interagir avec les autres...) ou encore des résultats de tests de logique.

ATLANSE a mis en place un processus de recrutement clair et transparent affiché sur la page Carrière de notre site Internet (<https://www.atlanse.com/carriere-chez-atlanse/>).

ATLANSE utilise un outil lui permettant la traçabilité du processus de recrutement dans ses différentes phases : pré-sélection, sélections successives avec justification, argumentation, personnalisation, selon des critères objectifs au regard des compétences requises et dans le respect de la protection des données personnelles.

Les RH s'attachent à faire un retour à tous les candidats (que la réponse soit positive ou négative). Elles prennent également en considération les retours des candidats ou collaborateurs embauchés pour trouver des axes d'amélioration concernant le processus de recrutement.

La diversité

ATLANSE est fière de la diversité multiculturelle, ethnique, socio-économique et académique de ses collaborateurs venus de tous horizons. Nos origines plurielles constituent la richesse de notre entreprise. Chez ATLANSE, la mixité sociale et la diversité des parcours de ses collaborateurs présentent une source d'innovation et démontrent une grande capacité d'adaptation.

La formation

La politique de formation ATLANSE permet de répondre à différents objectifs : aligner les compétences avec les orientations stratégiques de l'entreprise ; anticiper et s'adapter aux évolutions contextuelles de l'activité (économiques, technologiques, culturelles) ; favoriser le potentiel d'évolution des collaborateurs et leur fidélisation.

ATLANSE propose à ses collaborateurs des formations à la demande, après validation par la Direction. Elles doivent être cohérentes avec le secteur d'activité et l'évolution de la mission ou de la fonction du collaborateur.

ATLANSE propose également à ses collaborateurs de suivre des MOOCs (quand ils veulent, à leur rythme). Ces MOOCs permettent d'approfondir un sujet ou de développer leurs connaissances sur un sujet annexe. Cinq plateformes ont été sélectionnées par ATLANSE : Pluralsight, Coursera, Udemy, OpenClassrooms et edX.

Sur 2022, ATLANSE va mener une réflexion sur la formation de ses collaborateurs pour mieux répondre à leurs attentes en leur demandant de répondre à un questionnaire et en analysant différentes possibilités : partenariat avec des organismes de formation, mise en place d'une plateforme de e-learning...

Une communication transparente et régulière



ATLANSE favorise les échanges avec ses collaborateurs et encourage leur prise de parole.

La communication interne s'effectue de manière transparente au travers de différents supports :

- un groupe WhatsApp pour un contact direct où chacun peut réagir aux différentes informations communiquées
- un intranet qui permet de stocker toutes les communications / documentations et sur lequel il est possible de laisser des commentaires
- une newsletter une fois tous les 2 mois qui reprend toutes les actualités de la société et met en lumière les nouveaux embauchés ainsi que des témoignages de collaborateurs

En complément de ces supports, les réunions / petits-déjeuners ont repris de septembre à décembre pour faire connaissance et échanger sur les projets mais surtout maintenir le lien et la bonne humeur au sein de la société.

Environnement

Principe 7 : Appliquer l'approche de précaution face aux problèmes touchant à l'environnement

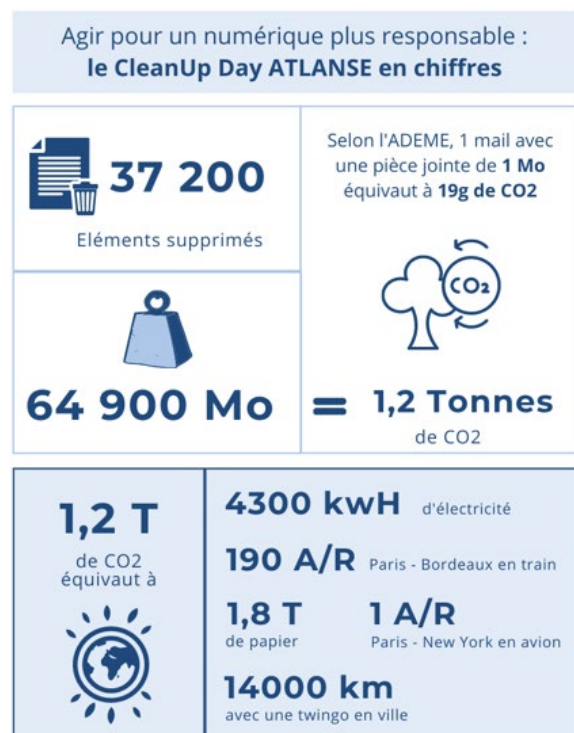
Principe 8 : Prendre des initiatives tendant à promouvoir une plus grande responsabilité en matière d'environnement

Principe 9 : Favoriser la mise au point et la diffusion de technologies respectueuses de l'environnement

En tant que société de conseil et d'expertise en technologies de l'information, les activités de services et de prestations intellectuelles d'ATLANSE n'ont qu'un impact marginal sur l'environnement.

Cependant, le respect de l'environnement est l'affaire de tous. C'est pourquoi la société a décidé de s'engager dans une démarche d'éco-responsabilité en identifiant des actions pour limiter ses impacts sur l'environnement.

Participation au Cyber World Clean Up Day



Afin de contribuer à une société plus durable et plus responsable, les collaborateurs ATLANSE ont participé au Cyber World Clean Up Day. L'objectif était de prendre conscience de notre empreinte numérique et de la réduire, mais également d'allonger la durée de vie de nos équipements numériques.

A la suite de ce Cyber World Clean Up Day, nous avons décidé de déployer un intranet sur lequel sont stockés la présentation de l'entreprise, le livret d'accueil, les infographies liées à nos engagements afin de diminuer l'envoi de mails avec des pièces jointes.

Sur 2022, nous allons y participer à nouveau pour que les bonnes pratiques en matière de réduction de notre empreinte environnementale deviennent des automatismes.

Eco-conception

ATLANSE a développé en 2021 un intranet hébergé chez Infomaniak, hébergeur web écologique qui s'appuie sur des serveurs alimentés avec des énergies vertes et renouvelables.

Cet Intranet tient compte des bonnes pratiques de l'éco-conception : le design est épuré et simple, les plugins inutiles ont été supprimés, les vidéos sont hébergées sur You Tube et les images sont compressées afin de réduire leur poids.

Sur 2022, nous allons travailler à appliquer ces bonnes pratiques à notre site internet afin de limiter son impact sur l'environnement. Nous avons d'ores et déjà mesuré son impact Carbone via le site <https://www.websitcarbon.com/> et pourrons ainsi mesurer les résultats des actions mises en place.

Dématérialisation

ATLANSE dématérialise au maximum ses communications à destination des parties prenantes au travers de e-newsletters, de vidéos et de la mise en place d'un ERP pour sa gestion et son pilotage.

Pour fluidifier le processus de recrutement et d'intégration, ATLANSÉ propose à ses futurs collaborateurs de signer leur contrat en ligne.

ATLANSE met à disposition de ses collaborateurs un coffre-fort sécurisé individuel et personnel pour l'envoi et le stockage des bulletins de paie, pour le téléchargement et le stockage des documents personnels

Transport

ATLANSE a mis en place le télétravail et déploie des outils pour faciliter la communication à distance.

ATLANSE réduit son impact carbone en favorisant l'utilisation des transports en commun avec la prise en charge d'une partie des frais associés, le covoiturage, les déplacements en train et a équipé son staff de véhicules électriques.

Politique d'achats

ATLANSE a mis en place une politique d'achat responsable en faisant appel à des fournisseurs éco-responsables, en achetant des produits issus du recyclage, en favorisant les entreprises agréées AGEFIPH pour l'intégration des personnes handicapées.

Lutte contre la corruption

Principe 10 : Agir contre la corruption sous toutes ses formes, y compris l'extorsion de fonds et les pots de vin

Mise en place d'un code de conduite

La prévention des risques de corruption et de conflits d'intérêts est l'une des priorités d'ATLANSE. Un code de conduite a été rédigé afin de définir les règles pour lutter contre la corruption et le trafic d'influence, concernant les cadeaux d'affaire, les invitations ainsi que les frais de réception.

Sensibilisation de l'équipe Support à la lutte contre la corruption

L'ensemble de l'équipe support a suivi le module de e-learning de 30 minutes « Doing Business without Bribery » afin de les sensibiliser à la lutte contre la corruption.

Sur 2022, nous réfléchissons à former d'autres collaborateurs sur ce premier module et à développer la formation sur ce sujet.