



United Nations
Global Compact

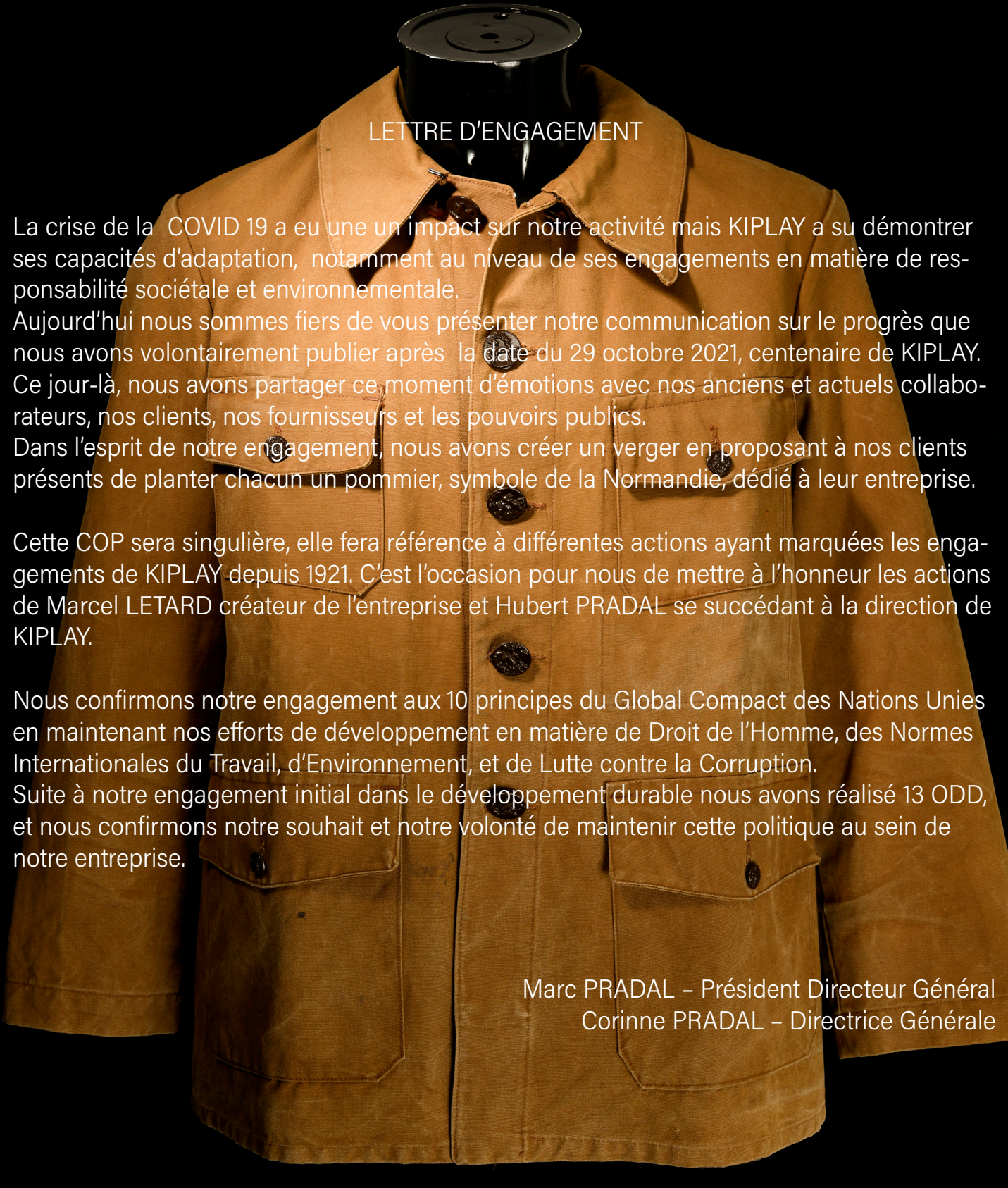
Communication sur le Progrès 2021

KIPLAY



TABLE DES MATIÈRES

Lettre d'engagement	1
Bonne santé et bien être	2 à 5
Education de qualité	6
Egalité entre les sexes	7
Eau propre et assainissement	8
Energie propre et d'un coût abordable	9
Travail décent et croissance économique	10
Inégalités réduites	11
Energie propre et d'un coût abordable	12
Limiter notre impact environnemental	13
Préservons notre planète	14
Préservons nos océans et notre vie aquatique	15
Vie terrestre	16 à 17
Droits de l'homme	19 à 20
Environnement	21 à 22
Normes internationales du travail	23
Lutte contre la corruption	24 à 25



LETTRE D'ENGAGEMENT

La crise de la COVID 19 a eu un impact sur notre activité mais KIPLAY a su démontrer ses capacités d'adaptation, notamment au niveau de ses engagements en matière de responsabilité sociétale et environnementale.

Aujourd'hui nous sommes fiers de vous présenter notre communication sur le progrès que nous avons volontairement publié après la date du 29 octobre 2021, centenaire de KIPLAY. Ce jour-là, nous avons partagé ce moment d'émotions avec nos anciens et actuels collaborateurs, nos clients, nos fournisseurs et les pouvoirs publics.

Dans l'esprit de notre engagement, nous avons créé un verger en proposant à nos clients présents de planter chacun un pommier, symbole de la Normandie, dédié à leur entreprise.

Cette COP sera singulière, elle fera référence à différentes actions ayant marquées les engagements de KIPLAY depuis 1921. C'est l'occasion pour nous de mettre à l'honneur les actions de Marcel LETARD créateur de l'entreprise et Hubert PRADAL se succédant à la direction de KIPLAY.

Nous confirmons notre engagement aux 10 principes du Global Compact des Nations Unies en maintenant nos efforts de développement en matière de Droit de l'Homme, des Normes Internationales du Travail, d'Environnement, et de Lutte contre la Corruption.

Suite à notre engagement initial dans le développement durable nous avons réalisé 13 ODD, et nous confirmons notre souhait et notre volonté de maintenir cette politique au sein de notre entreprise.

Marc PRADAL – Président Directeur Général
Corinne PRADAL – Directrice Générale

KIPLAY soutient également les 17 Objectifs de Développement Durable en agissant sur les ODD suivant notre secteur d'activité.



3 BONNE SANTÉ ET BIEN-ÊTRE



Permettre à tous de vivre en bonne santé physique et mentale.

Le bien être au travail reste un enjeu majeur pour nous mais également pour nos collaborateurs. Grâce à une écoute empathique nous pouvons mettre en place des solutions de sécurité et bien être au sein de KIPLAY. Toutes les actions que nous vous présentons sont également complétées par différentes formes de communication : affichages, notes, livret d'accueil, formation...

COVID 19 Une crise sanitaire sans précédent

Depuis le printemps 2020, la crise sanitaire COVID 19 nous a amené à prendre des mesures supplémentaires de prévention et de protection pour l'ensemble de notre organisation. Dès les premières informations concernant une possibilité de pandémie, KIPLAY a mis en place une cellule de crise composée de la direction, des ressources humaines et du CSE. De plus, fort de notre expérience lors de la période de pandémie grippale H1N1 en 2009, nous avons mis rapidement des procédures afin de protéger nos collaborateurs.

- Information auprès de tous les collaborateurs.
- Mise en place des gestes barrières
- Distribution d'un kit gel hydroalcoolique et masques à tous les collaborateurs.
- Mesure du CO2 dans toute l'entreprise.
- Protocole de désinfection des locaux
- Mise en place du télétravail
- Réunions, rendez-vous extérieurs, visites : limités et remplacés par la visioconférence
- Mise en place d'un sens de circulation pour meilleure gestion du flux à l'intérieur de l'entreprise.
- Ouverture de plusieurs points de déjeuner



Kiplay participe à l'effort national en produisant des masques de qualité

Alerté par les messages de détresse des professionnels de la santé sur la pénurie de masques de protection, de surblouses et l'appel au secours des autres professions en contact avec le public nous avons stoppé nos productions de vêtements pour nous consacrer uniquement à la production de masques de protection normés en tissus. Notre atelier a donc continué son activité pendant le confinement participant activement à l'effort national.

Le recrutement de 20 couturières pour l'atelier et de 20 couturières à domicile a été effectué afin d'augmenter au maximum la capacité de production. C'est au total plus de 1 000 000 de masques qui ont été fabriqués et des milliers de surblouses. A la demande du ministère de l'industrie afin de protéger la population française contre le covid 19, Marc Pradal notre PDG a été coordinateur national pour la mobilisation de 1450 entreprises pour la fabrication des masques.

Ce début de crise étant très anxiogène, et dans un esprit de bien-être, nous avons fait appel uniquement à des collaborateurs se portant volontaire pour travailler pendant le confinement.

Aujourd'hui la demande de masques est beaucoup moins importante mais nous avons souhaité maintenir notre effort dans la lutte contre le Covid 19 en proposant des masques pour tous. Nous fabriquons des masques inclusifs permettant la lecture labiale indispensable pour les professeurs des écoles, l'entourage des personnes malentendantes ou des personnes âgées. L'objectif de ce développement n'est pas économique mais la protection de tous.

La sécurité de nos collaborateurs grâce à la prévention

L'ensemble de la sécurité du travail repose principalement par des mesures de prévention collectives et individuelles des risques, destinées à protéger nos collaborateurs contre les accidents du travail et les maladies professionnelles. L'analyse de risque sur chaque poste est effectuée annuellement afin d'en déterminer les protections et les mesures à mettre en place.

L'évolution des outils industriels, de la crise sanitaire mais également de la réglementation nous impose à faire évoluer nos pratiques et nos procédures de protection. Pour nous accompagner dans cette démarche d'évolution, nous faisons appel à la médecine du travail mettant à notre disposition un ergonome afin d'appliquer les bonnes postures sur les postes de travail de nos collaborateurs.

Les moyens

- Affiches relatives aux consignes de sécurité et d'hygiène
- Formations de tous les collaborateurs
- Adaptation du matériel permettant une meilleure ergonomie.
- Aménagement des postes de travail pour une posture de moindre inconfort, notamment pour les opératrices de confection.
- Journée CLEAN DAY : depuis quelques années la direction a mise en place un jour dédié au rangement des bureaux et des entrepôts de la société appelé « CLEAN DAY » cette action à certes pour but une meilleure image de l'entreprise mais avant tout une réduction considérablement des risques d'accident du travail pouvant être provoqués par une chute.

Nos actions sécurités

- Visite médicale régulière.
- Port d'équipement de protection individuel.
- Mise en place signalétique au sol dans les entrepôts de stockage.
- Mise à disposition de chariot pour le transport des charges lourdes
- Formation aux gestes et postures

Marcel LETARD et **Hubert PRADAL** ont toujours été très proche de leurs employés n'hésitant pas à leurs rendre visite lorsque ces derniers avaient des problèmes de santé. Ils ont toujours donné la priorité à la santé et à la vie de famille de leurs employés.



Nos engagements 2022

Une air de pique nique pour nos collaborateurs verra le jour au printemps .

Un terrain de pétanque verra le jour pour apporter détente et plaisir sur le lieu de travail

Une Zen Room à disposition de tous pour s'offrir une parenthèse relaxante.

Créé en 2018, cette bulle de détente cocooning a été conçue pour le bien être de chacun. Seul ou entre collègue, chacun peut s'offrir un moment de détente et de ressourcement, au calme. Un moment de déconnexion privilégié où l'on se laisse bercer par la musique relaxante, en savourant un thé ou une infusion aux saveurs de détente. La diffusion d'huile essentielle complète ses moments de bien-être. Elle est très appréciée par les collaborateurs restant chez KIPLAY pendant le moment de la pause déjeuner.

Témoignages de nos collaborateurs :

« C'est un espace très agréable, épuré et reposant. Avec un bon plaid bien chaud, tisane à la demande. À notre disposition, un casque avec cd où l'on entend des bruits de fond d'eau et d'oiseaux pour se laisser porter dans un instant de méditation et de repos.»

Catherine

« Je trouve la zen room très utile pour se reposer le midi. Tout porte à la détente, notamment la décoration. Une fois installé dans la zen room, posé sur le transat, difficile d'en sortir.»

Tiphaine



Hubert PRADAL était très proche de tous ses employés. Ils aimaient rappeler que « l'important est économique l'essentiel est humain »





L'accès à tous d'une éducation de qualité

KIPLAY propose et accompagne la formation pour tous

Kiplay est une entreprise ouverte à la formation et à la transmission de son savoir-faire. Notre politique de formation nous permet d'accueillir dès la 3ème des jeunes en stage d'observation leur permettant de confirmer ou pas leur orientation.

Nous avons participé à la mise en place à Vire d'un BTS Métier de la Mode Option Vêtement en alternance. Nous accueillons chaque année une alternante en apprentissage au sein de notre atelier pour une période de deux ans.

L'apport de la jeunesse est essentiel dans une entreprise et nous proposons à tous des formations, des stages sans discrimination d'âge ou de diplôme. C'est ainsi que nous accueillons également des personnes étant dans une démarche de reconversion ou de réinsertion.

Nous favorisons également la montée en compétence de nos collaborateurs et grâce aux entretiens professionnels nous pouvons mettre en place des programmes de formation.



Collection Kiplay vintage

Nos engagements 2022

Nous souhaitons apporter notre soutien à une association dans un pays en voie de développement pour soutenir de jeunes couturières.



La parité présente chez KIPLAY

Le taux de féminisation dans le secteur de la mode et l'habillement est très élevé dans les ateliers de confection. Culturellement la couture était une activité pratiquée par les femmes. Dès le moyen âge les femmes apprenaient la couture qui leur était transmise par leur mère. Les garçons étaient formés à la culture et l'élevage.

Aujourd'hui notre métier s'ouvre à tous mais malheureusement à ce jour il y a très peu de candidat. Lors des recrutements, les postes sont à pourvoir aussi bien par des femmes que par des hommes aucune mention du sexe n'est indiquée sur l'offre d'emploi.

Concernant l'encadrement, nous sommes à une égalité parfaite avec 3 femmes et 3 hommes. Aux postes de direction nous avons la parité avec une femme et un homme.

Les mêmes droits pour tous

Les droits, les avantages acquis dans notre société sont valables pour tous sans distinction de sexe. De même que pour les rémunérations elles ne sont pas distinctives selon le sexe, Kiplay rémunère des compétences et non des personnes selon leur sexe, à poste égal salaire égal.



Atelier Saint Pierre d'Entremont

6 EAU PROPRE ET ASSAINISSEMENT



L'eau un bien précieux

Kiplay a une faible consommation d'eau. Elle se limite à une consommation ménagère, mais cela ne nous empêche pas d'en limiter la consommation. Des affiches de sensibilisation « les éco gestes » permettent d'appliquer des gestes responsables et éviter le gaspillage.

Même si nous n'avons qu'une consommation ménagère de l'eau et afin de préserver ce bien précieux, nous sélectionnons les fournisseurs ayant des engagements dans la lutte contre le gaspillage de l'eau. Afin de limiter la pollution nous sommes équipés d'un kit de récupération des hydrocarbures dans le cas d'une fuite d'huile de voiture sur notre parking.



7 ÉNERGIE PROPRE ET D'UN COÛT ABORDABLE



Energie propre et d'un coût abordable



Depuis plusieurs années nous sommes dans une démarche de remplacement de nos équipements lumineux par des équipements moins énergivores. En complément une campagne de sensibilisation « les écho gestes » incite chacun à éteindre les lumières, à ne pas laisser les ordinateurs allumés si cela n'est pas nécessaire et à éviter de laisser du matériel sur veille. Afin de limiter la consommation de carburant nous favorisons le covoiture et les déplacements en train.

Hubert PRADAL propose le covoiture rémunéré dans les années 70





Travail décent et croissance économique

Kiplay est labellisé FAIRTRADE Max Havelaar permettant d'agir pour le développement du commerce équitable. Ce label nous permet d'assurer des conditions de travail décentes et une meilleure rémunération des travailleurs salariés des pays en développement.

Nous proposons à tout nos clients une solution éthique pour l'achat de leurs vêtements.



Garanti

Commerce

Équitable



La collaboration intergénérationnelle

Les inégalités entre les sexes ayant été abordées dans l'ODD 5, nous ne les aborderons pas dans l'ODD 10.

Kiplay s'ouvre à toutes les générations. Ces dernières années nous avons eu jusqu'à 4 générations mais depuis cette année nous n'avons plus que 3 générations, la génération des baby-boomers étant partie en retraite.

Cette collaboration intergénérationnelle est une richesse et chacun à une place identique au sein de notre entreprise.

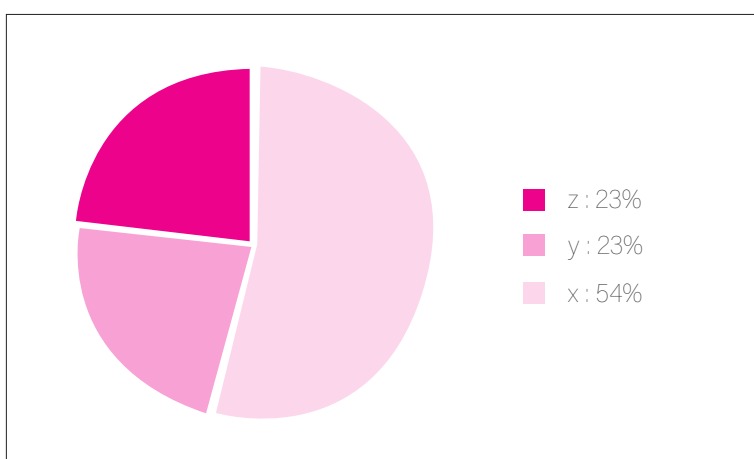
En ce qui concerne le recrutement, aucune discrimination n'est faite au niveau de l'âge, aucune exigence n'est indiquée sur l'offre d'emploi.

Les X : nés entre 1961 et 1980

Les Y : nés entre 1981 et 1994

Les Z : nés entre 1995 et 2009

Répartition des générations :





Energie propre et d'un coût abordable

Installée depuis 1921 dans la commune de St Pierre d'Entremont, Kiplay a des relations privilégiées ensemble. Nous participons à sa vie et répondons présent lors des sollicitations de la mairie, mais également du département et de la région.

Des investissements dans la commune

Au moment de notre projet d'agrandissement et malgré des sollicitations, nous avons décidé de rester à St Pierre d'Entremont permettant ainsi le maintien des emplois et la participation à l'activité commerciale. La commune de St Pierre d'Entremont fait partie de notre histoire d'entreprise.

100 ans d'histoire avec St Pierre d'Entremont

A l'occasion de notre centenaire du 29 octobre de cette année, nous avons reçu notre Président de région Hervé Morin, les acteurs politiques régionaux et départementaux, le maire de la commune, nos fournisseurs, nos clients ainsi que notre Miss France 2021, normande, Amandine PETIT, pour fêter ce grand évènement, l'occasion également de mettre en avant notre commune.

Des masques pour la commune de St Pierre d'Entremont

St Pierre d'Entremont a eu besoin comme toutes les communes en France de masques pour protéger ses habitants. Malgré toutes les commandes que nous avons, nous avons fabriqué en priorité la commande de masques pour la commune.

Les enfants de Marcel LETARD habitant tous dans la commune ont été des acteurs importants dans la vie de St Pierre d'Entremont. Michel le fils de Marcel en a été le maire pendant plus de 20 ans.

Des masques pour la commune de St Pierre d'Entremont

St Pierre d'Entremont a eu besoin comme toutes les communes en France de masques pour protéger ses habitants. Malgré toutes les commandes que nous avons, nous avons fabriqué le plus rapidement possible la commande de masques pour la commune.

Marcel LETARD fait construire des logements dans la commune afin de pouvoir loger ses ouvriers.

Hubert PRADAL met également des logements à disposition pour ses employés.



Nos engagements 2022

Ouverture de notre musée permettant d'associer la commune de St Pierre d'Entremont dans un circuit tourisme industriel.



Limitier notre impact environnemental



Gestion de nos déchets

Nous souhaitons limiter le plus possible nos déchets et pour cela nous avons mis en place des solutions de contenant éco responsable pour nos exports/imports avec nos ateliers sous-traitants. Les fournitures sont mises dans des bacs pliables évitant ainsi l'utilisation de carton.

Nous avons mis en place des sacs de différentes couleurs pour le recyclage : sacs verts pour le papier et le carton et sacs bleus pour le plastique.

Recyclage des anciens téléphones dans une filière solidaire

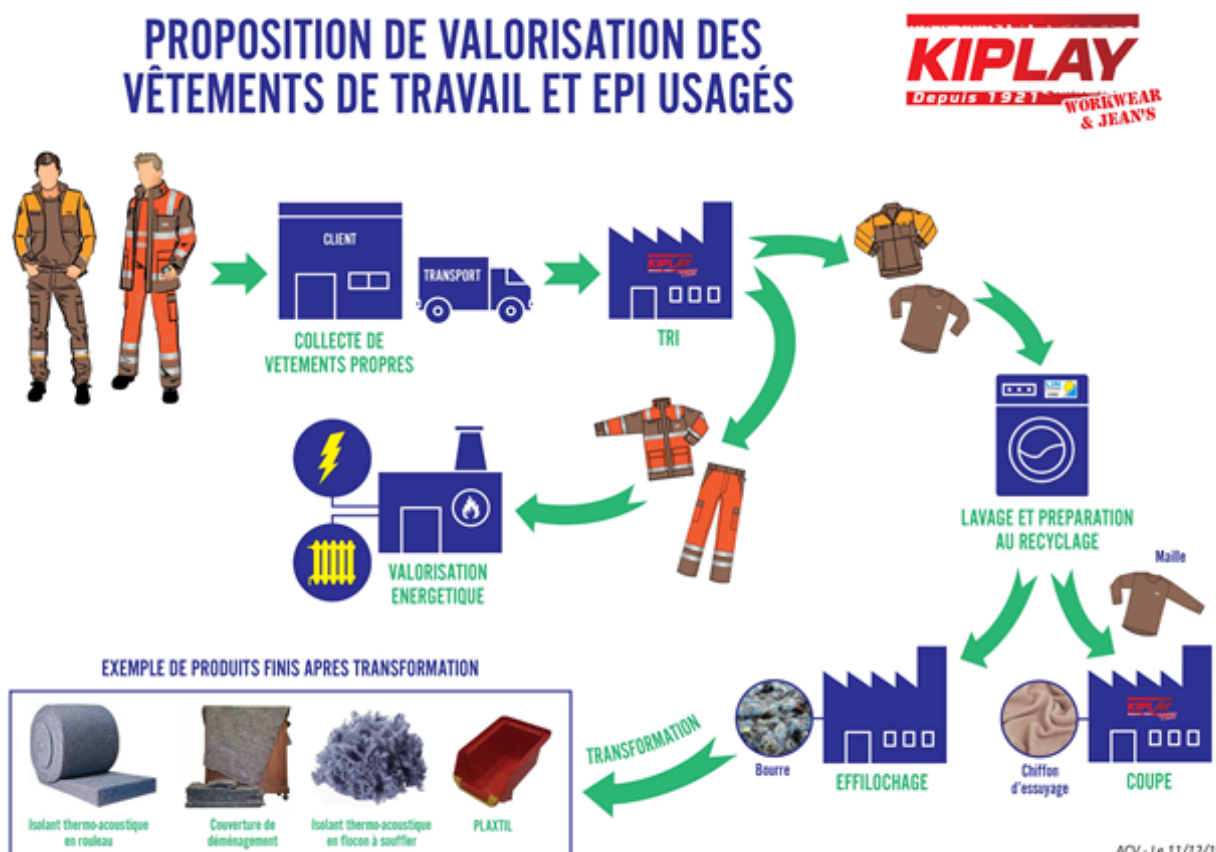
Don des palettes usagées à des particuliers ou à des associations.

Ces dernières sont recyclées en meubles d'intérieur ou de jardin.



Les conséquences environnementales des déchets textiles sont de plus en plus importantes. Afin de limiter leurs impacts, Kiplay propose la valorisation des vêtements usagés par un processus de recyclage.

Cette solution permet ainsi de recycler les vêtements et d'être acteur dans l'économie circulaire.



Nos engagements 2022

Incitation aux déplacements en vélo et installation d'un parking à vélo.



Préservez nos océans et notre vie aquatique



Avec la pandémie du COVID 19, l'utilisation des masques en papier constitués en majorité en polypropylène sont devenus le « nouveau sac plastique des océans ». Nous proposons des masques en tissu plus respectueux de l'environnement et préservant la vie aquatique à tous nos clients.

Beaucoup de désherbant sont nocifs pour la vie aquatique, c'est pourquoi nous avons adapté nos méthodes d'entretien de nos espaces verts : aucun produit chimique n'est utilisé pour le désherbage. Le nettoyage se fait uniquement à la main.

Les produits d'entretien utilisés dans notre société sont respectueux de l'environnement.



Vie terrestre

Améliorer la biodiversité

Le taux de mortalité des abeilles oscille entre 35% et 50% selon les saisons ce qui a fait que leur espèce a été reconnue officiellement en voie de disparition.

KIPLAY a souhaité s'engager pour la sauvegarde des abeilles. 3 ruches ont été installées en 2018 dans nos espaces verts. Ainsi chaque collaborateur peut suivre l'activité des ruches tout au long de l'année. 300 pots de miel sont récoltés par an, ils sont entièrement distribués à nos collaborateurs et à nos parties prenantes.



Nos engagements 2022

Mise en place d'un éco pâturage pour l'entretien des espaces verts avec l'accueil de quelques chèvres.

Un verger collaboratif

A l'occasion de notre centenaire, nous avons inauguré notre verger collaboratif composé dans un premier temps de pommiers. Chaque collaborateur pourra bénévolement participer s'il le souhaite à l'entretien et aux récoltes.

Ses pommiers assureront l'abris des oiseaux, des insectes et des petits animaux. Nos abeilles pourront également profiter du pollen des fleurs de pommier.

Nous avons souhaité associer nos clients à ce projet en devenant parrain d'un pommier et ainsi bénéficier de la récolte de fruits.

Cet espace naissant sera complété avec d'autres arbres fruitiers.



Nos engagements 2022

Evolution de notre verger avec l'ajout d'un potager.



En complément des 17 ODD Kiplay soutient les 10 principes du Global Compact



1. Promouvoir et respecter la protection du droit international relatif aux droits de l'Homme

2. Veiller à ne pas se rendre complices de violations des droits de l'Homme

Droits de l'Homme

L'accompagnement et le soutien

Cette année, Corinne PRADAL notre directrice générale a parrainé une micro entreprise créée par un IME Marie Crué de Flers. Son objectif : créer et commercialiser des « super hydro » distributeur de gel hydroalcoolique par de jeunes en difficultés de handicap. Cette initiative a été récompensée en remportant le championnat de Normandie. Le 23 juin 2022, ces jeunes adultes participeront au championnat de France.



IME Marie Crué avec Corinne Pradal

Permettre à tous de travailler

Kiplay affirme son engagement sociétal et social en ayant parmi ses fournisseurs 2 établissements ESAT :

Les ateliers du domaine à Châteauneuf d'Ille et Vilaine

Le Ruisselet à Toulouse

Nos commandes permettent de fournir du travail adapté aux personnes en difficultés.



Tous protéger contre la COVID 19

Afin de protéger les plus démunis, Kiplay a souhaité faire un don de masques pour les personnes dans le besoin. Le 05 novembre 2021, un don de 15 000 masques a été fait aux restos du cœur du département de l'Orne.



La solidarité

Après l'incendie qui a détruit les locaux de la Redingote à Flers en août 2020, l'association de réinsertion Agir-la Redingote n'avait plus rien à proposer à sa clientèle. Kiplay a souhaité les soutenir en faisant un don de 4 000 vêtements.



Nos engagements 2022

Kiplay va poursuivre son soutien auprès de nouvelles associations.



ISO 14001

Kiplay a été certifiée ISO 14001 reconnaissant l'engagement managérial environnemental.



Des achats responsables

Kiplay favorise les partenaires ayant une démarche éco-responsable. L'entreprise favorise les produits éthiques avec des produits labellisés Max Havelaar, mais également en produisant des vêtements à base de coton bio et de coton recyclé.

Kiplay affirme son engagement sociétal et social en ayant parmi ses fournisseurs 2 établissements ESAT :

Les ateliers du domaine à Châteauneuf d'Ille et Vilaine
Le Ruisselet à Toulouse

Vêtements éco-responsable

Nous avons entièrement re localisé en France nos collections de prêt-à-porter.

Les matières et composants sont issues majoritairement de fournisseurs français.

Ces vêtements ont une empreinte carbone faible, ils génèrent deux fois moins d'émission de CO2 qu'une production à l'étranger.

Ces vêtements commercialisés, pour la marque Kiplay vintage.

Kiplay
Vintage
Fabrication Française depuis 1921



Nos engagements 2022

Collections de vêtements de travail made in France.

3. Respecter la liberté d'association et à reconnaître le droit de négociation collective.

4. Contribuer à l'élimination de toute discrimination en matière d'emploi.

5. Contribuer à l'abolition effective du travail des enfants.

6. Contribuer à l'élimination de toutes les formes de travail forcé ou obligatoire.

Normes internationales du travail



Inclure le handicap au travail

Depuis 2018 Kiplay accueille des jeunes en situation d'handicap présentant une déficience intellectuelle et issus de l'IME Les Peupliers à Flers.

Chaque mardi, nous accueillons 3 ou 4 jeunes en immersion au sein du service logistique. Un accueil sur mesure leur permet de travailler la compréhension, la mémoire, l'analyse des situations et la prise de décisions.

Ils découvrent le monde du travail avec ses règles et ses contraintes, mais également le sentiment d'appartenance à un groupe dans une entreprise et ne plus se sentir exclus.

Cette collaboration est très positive pour ces jeunes mais également pour tous nos collaborateurs qui découvrent autrement le handicap. Cette action ne rentre pas dans les obligations légales mais elle est réalisée uniquement dans le but d'ouvrir Kiplay à tous et d'être en adéquation avec les valeurs historiques de notre société.



Lutte contre la corruption

Un code de bonne conduite

Depuis 2017 Kiplay s'est engagée contre la corruption en mettant en place un code de bonnes conduites et une charte des pratiques loyales d'achat.

Refuser toute invitation durant les négociations avec un fournisseur

Ne pas accepter de cadeau sous toute forme que ce soit

Tout cadeau fait à l'entreprise fera partie d'une loterie de fin d'année

Bonne conduite des acheteurs

Informez immédiatement la direction en cas de tentative de corruption

Aucune gratification en espèces à titre personnel ou pour l'entreprise



Aucune tentative de corruption
dans le but de l'attribution d'un
marché

Les cadeaux choisis doivent valoriser les
produits du terroir et l'artisanat normand,
mettant ainsi notre région Normandie et le
Made in France en avant.

pas de cadeaux ou d'avantage
de + de 30 euros

Bonne conduite avec les clients

4 % de nos clients reçoivent un cadeau
afin de les remercier de
leur fidélité et de leur confiance

Le cadeau n'est pas offert à
un individu mais à une fonction

Comme chaque année l'ensemble des parties prenantes ont signé et se sont engagées à respecter ces chartes de bonnes conduites.

Nos engagements 2022

Début d'année 2022 nos clients recevront du miel de notre production ainsi qu'un produit made in france produit dans notre atelier.



Emilie et Marcel, fondateurs de Kiplay

Corinne PRADAL

Directrice générale

corinnepradal@kiplay.com

+33(0) 2.33.98.42.42

SAS KIPLAY
Le Bourg
61800 Saint-Pierre-d'Entremont

<https://kiplay.com>
<https://www.kiplayvintage.com/>

KIPLAY