



2019 - 2020

CNH de México
Informe de Responsabilidad Social

Contenido

3	Carta del Director
4	¿Quiénes somos?
5	Misión, visión y valores
6	Alcance del informe
8	Responsabilidad Social
9	Grupos de Interés
10	Un Gran Lugar para Trabajar
11	Premios y reconocimientos
12	Nuestra empresa
14	Nuestra gente
16	Salud Ocupacional
19	COVID-19
21	Seguridad Industrial
23	Capacitación
25	Nuestro Planeta
27	Cultura CNHMX
29	Nuestra Comunidad

Carta del director



Armando Mirandez Junior
Director General CNH de México

Me complace presentar nuestro Informe de Responsabilidad Social 2019-2020, testimonio de las acciones que CNH de México realiza cada año con la finalidad de seguir creciendo de manera sostenible.

El año 2020 fue un año muy complicado, vivimos la mayor crisis económica en muchas décadas, con miles de fallecidos y afectados en nuestro país por el COVID-19.

Durante esta pandemia, nuestra prioridad ha sido mantener la salud y el bienestar de nuestros colaboradores y distribuidores; y apoyados en nuestra cultura corporativa, tuvimos una gran capacidad de adaptación, compromiso e innovación para lograr contener los efectos adversos de la crisis y conseguir las metas institucionales.

En CNH de México seguimos comprometidos en ser una Empresa Socialmente Responsable y mantener una organización que cumpla con los objetivos sociales, ambientales y económicos, en nuestro empeño de construir un mundo mejor.

Armando Mirandez J.



¿Quiénes somos?

Nuestra Historia

CNH de México S.A. de C.V. es una empresa con más de 50 años de trayectoria, ubicada en la ciudad de Querétaro (México), coinversión 50-50% de Grupo Quimmco y CNH Industrial, N.V. (subsidiaria del Grupo FIAT).

Actualmente fabricamos, ensamblamos, comercializamos y distribuimos tractores e implementos para el sector de la agricultura, además, somos importadores exclusivos de todos los equipos, maquinaria agrícola y de construcción de CNH Industrial, incluyendo las marcas New Holland y Case IH.

En el mercado nacional brindamos soluciones competitivas a través de un gran catálogo de opciones para cubrir las necesidades de nuestros clientes.

Ofrecemos tanto las máquinas que producimos en nuestra planta, así como equipos fabricados en otras filiales alrededor del mundo.

En el plano internacional, nos hemos convertido en un referente de la industria, pues al día de hoy, los productos que manufacturamos tienen presencia en más de 50 países, principalmente en Norte América, Canadá, Centroamérica y Sudamérica.

Nuestros procesos están alineados al sistema de manufactura de clase mundial, WCM.

Nuestra Misión

En CNH de México somos líderes en la innovación, fabricación y comercialización de soluciones integrales para los sectores Agropecuario y de Construcción, generando valor para nuestros clientes, proveedores, empleados y accionistas.

Nuestros valores



Ética



Compromiso responsable



Actitud de Servicio



Sinergia



Comunicación



Pasión

Nuestra Visión

Somos esenciales para sembrar, cosechar y transformar alimentos, así como para construir infraestructura, como parte de una gran cadena de bienestar humano.



Alcance del informe

Alcance

Este 2021 publicamos nuestro octavo informe de Responsabilidad Social Empresarial, donde comunicamos nuestras acciones en cinco ámbitos que componen nuestro modelo de Responsabilidad Social: Nuestra Empresa, Nuestra Gente, Nuestra Cadena de Valor, Nuestra Comunidad y Nuestro Planeta.

El informe abarca las operaciones de la planta ubicada en Querétaro, en cada una de sus entidades legales: Industrial, Componentes y CNH de México.

Indicadores GRI

El resumen de indicadores presentados en este informe están basados en el Global Reporting Initiative (GRI) y el Pacto Mundial.

Categoría de indicadores GRI	Número de indicadores reportados
Desempeño económico	2
Desempeño ambiental	8
Desempeño social: prácticas laborales	4
Desempeño social: derechos humanos	1
Desempeño social: sociedad	1
Desempeño social: responsabilidad del producto	3



Pacto Mundial

CNH de México es una empresa comprometida con mejorar las prácticas laborales en beneficio de nuestro entorno, por ello estamos alineados a las iniciativas propuestas por el Pacto Mundial de las Naciones Unidas.

Este organismo se encarga de promover, a través de 10 principios aceptados universalmente, el desarrollo sostenible en las áreas de Derechos Humanos y Empresa, Normas Laborales, Medio Ambiente y Lucha contra la Corrupción en las actividades y la estrategia de negocio de las empresas. Tiene presencia en más de 160 países, por lo que es la iniciativa de responsabilidad social empresarial con mayor impacto a nivel mundial.

Uno de sus principales objetivos es brindar herramientas adecuadas y suficientes para que las empresas desarrollen, implementen y divulgen prácticas sostenibles.



Responsabilidad Social



El modelo de Responsabilidad Social se creó tomando en cuenta el impacto de nuestra participación en la economía, el medio ambiente y la comunidad en la que estamos presentes. Nos planteamos acciones vinculadas a nuestros objetivos de negocio, que pudieran crear un valor sostenible y de esta manera surgieron nuestros pilares estratégicos.

Nuestra Comunidad

Contribuir al desarrollo social, mediante una participación activa y diálogo constante, fundamentado en ganar-ganar.

Nuestra Gente

Mejorar las condiciones de vida de las personas que laboran por o en nombre de CNH de México, a través de prácticas laborales justas, dentro de una cultura socialmente responsable y el respeto a los derechos humanos.

Nuestro Planeta

Minimizar el impacto ambiental mediante un enfoque integrado que considere las implicaciones directas e indirectas de las decisiones y actividades de la empresa.

Nuestra Empresa

Desarrollar procesos de clase mundial con tecnología accesible y excelente servicio a nuestros clientes, bajo los más altos estándares éticos en todas nuestras transacciones.

Nuestra Cadena de Valor

Desarrollar procesos de fortalecimiento de nuestra cadena de valor externa que permita un enfoque de relaciones de largo plazo, confianza y crecimiento conjunto.



Grupos de interés

Mantenemos nuestra prioridad de enfocarnos en mantener comunicación constante entre la organización y todos los grupos de interés que se relacionan con ella. Esto nos ha permitido sostener nuestra cultura de mejora continua y fortalecer las actividades que impactan positivamente en nuestro modelo de Responsabilidad Social Empresarial (RSE).



Colaboradores

Nos esforzamos para crear un ambiente laboral adecuado y equitativo, en el que existan posibilidades de desarrollo y crecimiento laboral. Para lograrlo, apoyamos, respetamos y difundimos los derechos humanos y los de los trabajadores.



Clientes

Nos especializamos en ofrecer productos de calidad, adaptados a las necesidades de cada uno de nuestros clientes y enfocándonos en brindar opciones actuales y seguras.



Distribuidores

Contamos con una red de distribución extensa y capaz de identificar constantemente las exigencias del mercado, para adaptarnos a ellas. Esto nos ha permitido crear con nuestros distribuidores una atmósfera de lealtad y colaboración.



Proveedores

Trabajamos en sinergia con nuestros proveedores, estableciendo compromisos mutuos que nos permiten alinear objetivos. Contamos con un amplio proceso de selección que nos garantiza tener a los mejores aliados.



Comunidad

Estamos comprometidos con el desarrollo de proyectos que promuevan educación, cultura y mejora del entorno. Nos interesa fomentar el empleo dentro de la comunidad e impulsar el crecimiento de los sectores de agricultura y construcción.



Un Gran Lugar para Trabajar

Nos hemos esforzado por continuar con la filosofía de “un gran lugar para trabajar” como un proyecto permanente, en el que tenemos siempre el reto de superar nuestras iniciativas para incrementar el éxito de nuestra empresa. Trabajamos en mejorar lo que hasta el momento ha dado buenos resultados y trazamos nuevos planes para transformar lo que tenga que ser renovado.



Great Place to Work es una empresa global de investigación, asesoría y capacitación que ayuda a las organizaciones a identificar, crear y mantener excelentes lugares de trabajo a través del desarrollo de culturas laborales basadas en la confianza. CNH de México ha creado una estrategia en la cual, la herramienta que ofrece GPTW de diagnóstico y evaluación ha sido clave.



Premios y reconocimientos

Continuamos consolidando nuestros sistemas y certificaciones para mejorar la calidad de nuestro servicio y de nuestros productos. Dentro de los reconocimientos y distinciones más destacadas hemos logrado:



Continuamos con nuestra certificación como Un Gran Lugar para Trabajar por parte del Insituto Great Place to Work.



Mantenemos nuestras certificaciones: ISO 9001, ISO 14001, ISO 50001, ISO 20000 y OHSAS 18001. Las cuales nos dan marco y garantía de la calidad con la que realizamos nuestros productos.



Mantenemos nuestra adhesión al Pacto Mundial.



Certificación de calidad de los tractores que fabricamos por parte de OCIMA e INIFAP.



En nuestro sistema de manufactura de clase mundial, WCM, mantenemos el nivel de Planta Bronce.







Certificación como laboratorio acreditado en México con ISO 17025.

Nuestra empresa

Manufacturamos ocho modelos de tractores, con diferentes versiones, principalmente de la Serie 10.

Nuestra marcas y servicios

				
Venta de tractores agrícolas	✓	✓		
Venta de equipo forrajero	✓	✓		
Venta de equipos de construcción			✓	✓
Refacciones	✓	✓	✓	✓
Servicio	✓	✓	✓	✓

Satisfacción del cliente

Aumentamos la satisfacción del cliente gracias a:

- Reuniones semanales con el equipo de trabajo para agilizar el tiempo de respuesta al cliente.
- Mayor capacitación.
- Aplicación del programa de mejoras del producto.

Año	Encuestas	Calificación
2016	1,080	90%
2017	1,150	93%
2018	1,500	94%
2019	1,465	94%
2020	1,740	95%

Capacitación comercial

Año	Cursos	Horas de capacitación	Asistentes
2016	34	14,296	471
2017	28	10,720	368
2018	39	16,184	555
2019	34	14,664	481
2020	5	2,528	79

Evaluación de distribuidores

Mantenemos comunicación efectiva con la Red de Distribuidores por medio de nuestros equipos de Ventas y Mercadotecnia. Esto nos permite transmitir la filosofía de la empresa y la importancia de nuestro modelo de RSE. Tal como lo exige la ISO 9001-2015, nos esforzamos particularmente en la satisfacción del cliente.

Año	Puntos*
2016	3,017
2017	3,973
2018	4,001
2019	3,973
2020	3,989

*5,000 puntos disponibles





Nuestra Gente



La estrategia de CNH de México es atraer el mejor talento al lugar correcto. Cada año tenemos como prioridad evaluar nuestros beneficios y oferta para ser la mejor opción de nuestra gente y el futuro talento de CNH de México, participando en estudios de tendencia de sueldos y beneficios, con firmas y organismos como: Towers, Mercer, Aon, Medina Mercado Laboral, Cluster Automotriz y Hays.

Atracción de Talento

Total de colaboradores

Año	 Hombres	 Mujeres	Total
2016	803	95	898
2017	791	102	893
2018	747	110	857
2019	686	114	800
2020	702	111	813

Contrataciones

Año	 Hombres	 Mujeres	Total
2019	41	11	52
2020	50	8	58

Tipos de contratos

Año	Indeterminado	Eventual
2019	792	8
2020	836	15

Rotación de personal

Año	Porcentaje
2019	1.29%
2020	0.60%

Compensaciones

Plan Flex está creado para ofrecer a nuestros colaboradores una amplia gama de beneficios, extendibles a sus familias. En este programa los empleados pueden elegir servicios a precios preferenciales.

Empleados dentro del programa Plan Flex

	2016	2017	2018	2019	2020
Empleados que contrataron beneficios Flex	289	330	328	305	289
Empleados que ingresaron al sistema pero no contrataron beneficios Flex	35	17	12	14	13
Empleados que no se integraron al programa de beneficios	130	88	94	121	126
Porcentaje de participación	64%	75.9%	75.6%	69.3%	67.5%

Participación en Plan Flex

Productos	2016	2017	2018	2019	2020
Seguro funerario	105	122	114	122	124
Plan Dental	118	128	93	76	56
Plan Visión	31	42	38	28	24
Seguro Médico	42	35	37	26	5
Plan de retiro	158	179	189	184	160
Check Up Médico	41	36	34	44	36
Servicios médicos en casa	43	58	59	62	57
Horario flexible	219	258	275	194	173

Prestaciones sociales

Productos	Empleados	Sindicalizados
Seguro de vida	✓	✓
Seguro médico	✓	
Cobertura de incapacidad / invalidez	✓	
Permiso por paternidad / maternidad	✓	✓
Fondo de pensiones	✓	

Salud Ocupacional

2016

	Tasa de Accidentes (IR)			Tasa de Atenciones (ODR)			Tasa de Días Perdidos (IDR)		
	Comp.	Ind.	Cont.	Comp.	Ind.	Cont.	Comp.	Ind.	Cont.
Hombres	6	14	7	371	1380	167	897	1250	-
Mujeres	0	1	8	10	101	141	231	221	-
Total	6	15	15	381	1481	308	1128	1471	-
Total General		36			2,170			2,599	

2017

	Tasa de Accidentes (IR)			Tasa de Atenciones (ODR)			Tasa de Días Perdidos (IDR)		
	Comp.	Ind.	Cont.	Comp.	Ind.	Cont.	Comp.	Ind.	Cont.
Hombres	13	26	3	309	1361	89	678	913	-
Mujeres	0	0	4	27	81	164	115	142	-
Total	13	26	7	336	1442	253	793	1055	-
Total General		46			2,031			1,848	

2018

	Tasa de Accidentes (IR)			Tasa de Atenciones (ODR)			Tasa de Días Perdidos (IDR)		
	Comp.	Ind.	Cont.	Comp.	Ind.	Cont.	Comp.	Ind.	Cont.
Hombres	4	6	9	217	732	138	600	1372	-
Mujeres	0	0	3	8	52	108	257	278	-
Total	4	6	12	225	784	244	857	1650	-
Total General		22			1,253			2,507	

2019

	Tasa de Accidentes (IR)			Tasa de Atenciones (ODR)			Tasa de Días Perdidos (IDR)		
	Comp.	Ind.	Cont.	Comp.	Ind.	Cont.	Comp.	Ind.	Cont.
Hombres	6	6	0	665	1294	100	749	752	-
Mujeres	0	0	0	12	56	17	0	215	-
Total	6	6	0	677	1350	117	749	967	-
Total General		42			2,144			1,716	

2020

	Tasa de Accidentes (IR)			Tasa de Atenciones (ODR)			Tasa de Días Perdidos (IDR)		
	Comp.	Ind.	Cont.	Comp.	Ind.	Cont.	Comp.	Ind.	Cont.
Hombres	1	2	0	1205	1645	123	468	187	28
Mujeres	1	0	0	37	116	10	137	0	0
Total	2	2	0	1242	1761	133	605	187	28
Total General		4			3,136			820	

Comp. - CNH Componentes Ind. - CNH Industrial Cont. - Contratistas

Absentismo (AR)

	Componentes	Industrial	Total
2016	1.21%	0.74%	1.95%
2017	0.62%	0.54%	1.16%
2018	0.87%	0.69%	1.56%
2019	0.52%	0.48%	1.00%
2020	0.16%	0.08%	0.24%

Accidentes mortales

Durante los periodos aquí mostrados (2016 - 2020) no hubo víctimas mortales.

Jornada del Bienestar

Serie de conferencias, talleres y stands, enfocados en promover el bienestar de nuestros colaboradores y sus familias. Se cuenta con la participación de proveedores externos, especializados en temas relacionados con salud, seguridad o nutrición.

2019



591

Participantes



176

Asesorías PrevenIMSS



210

Asesorías de nutrición



120

Check Up Básico



226

Valoración visual



67

Limpiezas dentales



234

Asistentes a pláticas y talleres



2020

Entrega de artículos

Cubrebocas de tela	550
Gel antibacterial	400
Vacunacion Influenza	301 dosis
Dosis de vitamina C	490

Conferencias virtuales

	Proveedor	Asistentes en vivo
¿Cómo protegerme del COVID-19 con mi alimentación?	Tabares Comedor	73
Prevención es tu decisión: Cáncer de Mama	UAQ	27
Un invierno diferente: Medidas de prevención frente al COVID-19	AR Médica	70
Un sistema inmune fuerte: Clave para vencer al COVID-19	AR Médica	47
Manejo del estrés en niños	AR Médica	40

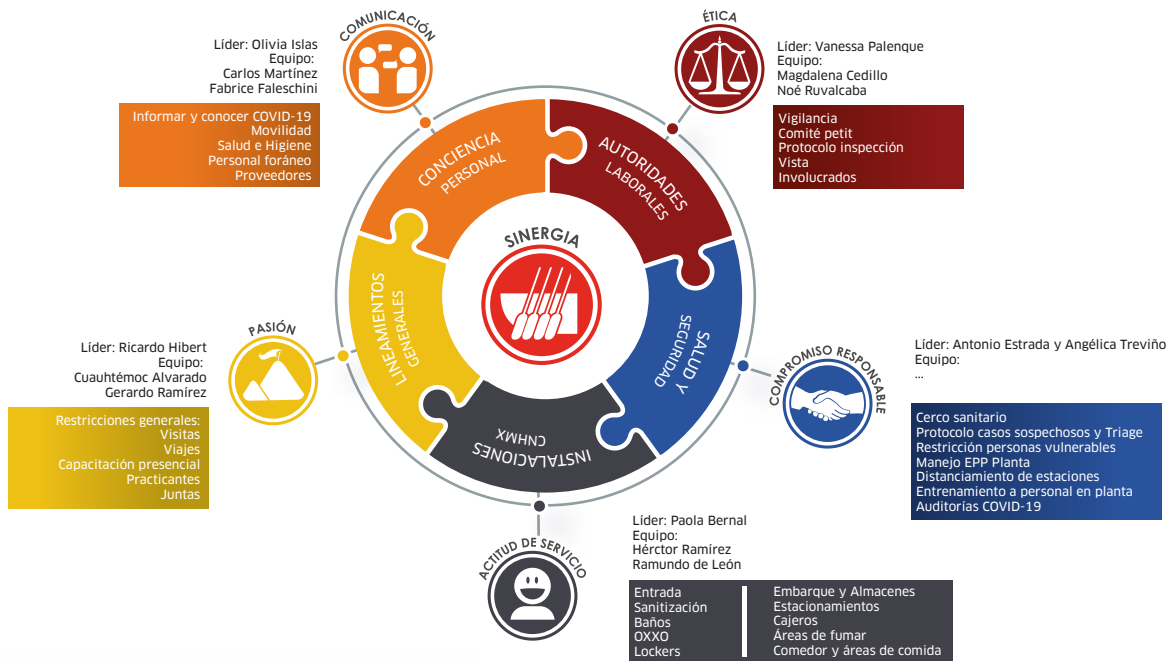


COVID-19

Para atender la crisis sanitaria causada por el virus SARS-CoV-2, se creó el **Comité de Seguridad y Salud**, responsable de coordinar e implementar las medidas de prevención en la organización e integrado por 14 colaboradores de nivel directivo, gerencial y coordinación.

Basados en los valores de la empresa, el Comité diseñó el Modelo de Prevención COVID-19 y el Protocolo de Prevención y Seguridad.

Modelo de Prevención COVID-19



El **Protocolo de Seguridad y Prevención por Covid-19** se convirtió en un manual con todas las reglas y recomendaciones para desempeñar nuestro trabajo con seguridad.

Acciones de prevención contra el COVID-19

- Instalación de cercos sanitarios, túneles sanitizantes, estaciones desinfectantes y tapetes sanitizantes.
- Implementación de trabajo a distancia (Home Office) para personal administrativo.
- Bitácora de interacciones para personal que acude a las instalaciones de la empresa.
- 2 Auditorías COFEPRIS recibidas exitosamente.
- 1 Auditoría de STPS recibida exitosamente.
- Instalación de cámaras termográficas.
- Generación de convenio con la UAQ para la aplicación de pruebas LAMP.
- Programa de Atención a Empleados.

Consultas respiratorias otorgadas	3,005
Pruebas aleatorias (LAMP)	280
Pruebas PCR	77
Pruebas serológicas	787
Caretas	350
Préstamo de concentradores de O ₂	1
Mascarillas kn95/ n95	1,550

Activaciones e iniciativas





Seguridad Industrial

Seguridad Industrial es uno de los pilares de nuestro sistema de manufactura WCM, lo que genera la estructura necesaria para la implementación sistemática de cada actividad relacionada con seguridad.



Seguimiento y documentación de incidencias

La comunicación entre la dirección, sindicato y relaciones laborales se mantiene en las juntas mensuales de seguridad en donde se abordan diferentes temas relacionados con el bienestar de los trabajadores, seguimiento a incidentes, riesgos y tarjetas verdes.



Acciones

Se mantienen como indicadores de actividad:

- El cierre de tarjetas verdes.
- La realización de auditorías SEMAT en áreas productivas.
- La participación de las 3 diferentes brigadas en el programa de capacitación anual.
- El enfoque a las mejoras de seguridad en todas las áreas mediante sugerencias de operadores.



Representación de los empleados

La integración de los comités sindicales a las actividades del área de seguridad industrial, así como el desarrollo continuo de los embajadores de seguridad de cada área, son pieza clave en la representación de los trabajadores en las actividades de prevención en planta.



Representación de los empleados

- Gestionar en todas las áreas de la planta el nivel de expansión requerido para alcanzar el nivel de plata en el sistema WCM, en seguimiento a el ultimo ejercicio de evaluación.
- Mantener y mejorar el sistema de gestión de Seguridad y Salud en el trabajo ISO 45001 en integración con ISO 14001, ISO 50001 e ISO 9001.

Accidentes y días perdidos

	2016			2017			2018			2019			2020		
	Comp.	Ind.	Corp.	Comp.	Ind.	Corp.	Comp.	Ind.	Corp.	Comp.	Ind.	Corp.	Comp.	Ind.	Corp.
Accidentes	1	2	0	1	4	1	1	0	0	0	0	0	0	0	0
Días perdidos	149	113	0	3	169	16	41	0	0	0	0	0	0	0	0
Total General	3 accidentes = 262 días perdidos			6 accidentes = 118 días perdidos			1 accidentes = 41 días perdidos			0 accidentes = 0 días perdidos			0 accidentes = 0 días perdidos		

Comp. - CNH Componentes **Ind.** - CNH Industrial **Corp.** - Corporativo

2020 fue un año de retos sin precedente, las actividades cambiaron pero no se detuvieron, se mantuvo la comunicación dentro de planta a través de las diferentes plataformas y modalidades disponibles, así como, la integración de las actividades del pilar de seguridad con el sistema de gestión de seguridad y salud en el trabajo ISO 45001.

ISO 45001

¿Quién la impulsa?

La alta dirección y la gerencia de Seguridad Industrial, con el involucramiento de todas las áreas que gestionan estas actividades en beneficio de toda la organización.

Acciones principales

Implementación de mejoras y controles en actividades de alto riesgo. Implementación y adecuación de procedimientos corporativos.

Beneficios cuantitativos

Cumplimiento de objetivos del sistema, cumplimiento a requerimientos legales durante inspecciones de instituciones gubernamentales y mantener la certificación del estándar a nivel internacional.

Beneficios cualitativos

Mejora en la imagen corporativa en auditorías externas, áreas de trabajo confiables y seguros así como mejoras en los procesos.



Capacitación

Capacitaciones por nivel 2019

	Empleados capacitados	Eventos por persona	Horas promedio
Director	5	4	26.4
Gerente	18	4	7
Coordinador	9	5	14
Empleado	206	7	4.7
Sindicalizado	292	2	5
Total	530	4.4	11.42

Capacitaciones por nivel 2020

	Empleados capacitados	Eventos por persona	Horas promedio
Director	5	2	12.4
Gerente	18	2	3.9
Coordinador	9	4	7
Empleado	189	1.3	3
Sindicalizado	149	1.4	2.3
Total	370	2.14	5.72

Horas promedio de capacitación 2019

	CNH Industrial		CNH Componentes		CNHMX	SOFOM
	Empleado	Sindicalizado	Empleado	Sindicalizado		
Total	236	200	31	222	40	17
HH	1134	980	435	823	670	135
Total cursos	143	140	32	37	35	7
Horas Promedio	5	5	14	4	16.75	8

Horas promedio de capacitación 2010

	CNH Industrial		CNH Componentes		CNHMX	SOFOM
	Empleado	Sindicalizado	Empleado	Sindicalizado		
Total	158	213	30	112	33	13
HH	678	706	564	326	439	89
Total cursos	75	89	17	35	22	6
Horas Promedio	4.2	3.3	18	3	13	6.8

Programa anual de capacitación

	PROGRAMA	OBJETIVO	DIRIGIDO A
PROGRAMAS DE CAPACITACIÓN	Inducción de nuevo ingreso	Familiarizar a los trabajadores con la cultura de la organización.	Personal de nuevo ingreso
	Aprendizaje y desarrollo	Proporcionar herramientas que permitan identificar la forma de aprendizaje de nuestros colaboradores.	Total población
	Comunicación	Proporcionar herramientas que permitan tener una comunicación asertiva y efectiva para mejorar las relaciones y generación de acuerdos.	Total población
	Retroalimentación	Proporcionar herramientas y tips que facilitan y promueven la retroalimentación como una práctica habitual de la comunicación.	Total población
	Building our leaders (BOL)	Desarrollar competencias de liderazgo que permitan consolidar a los equipos de trabajo y potenciar resultados.	Supervisores, jefes y líderes del pilar de WCM
	Be the Best (BTB)	Desarrollar habilidades de comunicación y enfoque a resultados para fomentar la sinergia entre los equipos de trabajo, en conjunto con los líderes.	Personal operativo
	Formación de instructores	Ofrecer tips para que nuestros colaboradores realicen capacitaciones internas.	De acuerdo a la necesidad
	Sistemas de gestión	Actualización de los sistemas de gestión como ISO 9001, 14001, 18001, 50001, 20000 y OCIMA.	Coordinadores y auditores de los sistemas de gestión
	Desarrollo de habilidades técnicas	Desarrollar conocimientos y habilidades específicas y técnicas generalmente impartidas por el experto del área a un grupo específico, ya sea en aula o en piso.	De acuerdo a la necesidad
PROGRAMAS DE AYUDA A LA TRANSICIÓN	On The Job Training	Entrenamiento en piso, donde el operador más calificado, comparte su conocimiento y experiencias en el uso de herramientas y maquinaria.	Personal operativo
	Plan de Desarrollo Individual Aprendizaje y desarrollo	Proporcionar herramientas que permitan identificar la forma en la que más se les facilita aprender, así como desarrollar competencias y habilidades.	Total población
	Herramientas de mejora continua	Desarrollar al personal en el uso y aplicación de las herramientas de nuestro sistema de manufactura WCM.	Personal involucrado en procesos de WCM
	Pláticas ahorro para el retiro, gestión de recursos e inversión a largo plazo	Informar y proporcionar tips que ayuden a tener una mejor experiencia durante la etapa de jubilación.	Total población

Nuestro Planeta

Mantenemos el compromiso con nuestros objetivos medio ambientales para reducir la huella ecológica y compartir una cultura de cuidado a nuestro planeta entre todos nuestros grupos de interés, contribuyendo a detener el cambio climático que tanto nos está afectando. Estamos guiados por procesos, políticas y espacios de diálogo para consolidar esta cultura y continuar implementando iniciativas que favorezcan el uso sostenible de nuestros recursos.

Energía

Consumo Energético Interno

2017	2018	2019	2020
0.0096	0.0091	0.0685	0.0729

Unidad mWh/mWh por hora manufacturada.

Intensidad Energetica - Electricidad (Mhw)

2017	2018	2019	2020
8,204 MWh	7,555 MWh	6,543 MWh	5,629 MWh

Reducción del Consumo Energético

2017	2018	2019	2020
12,521 GJ	15,628 GJ	44,657 GJ	40,914 GJ

Medio Ambiente

En CNH de México contamos con un pozo de agua, lo que nos ha permitido, desde 2014, que el agua que consumimos provenga totalmente de esta fuente subterránea.

Consumo de Agua

Año	2017	2018	2019	2020
Agua Subterránea	100%	100%	100%	100%
Agua Municipal	0%	0%	0%	0%
	17,1286	16,831	16,345	14,351

Unidad: m3/ hora manufacturada.

En CNH de México contamos con una planta tratadora de agua. Utilizamos el agua recuperada en este proceso en el lavado de los sistemas de pintura, en el refrigerante para las máquinas CNC, en las torres de enfriamiento y en el riego de jardines. Uno de los principales beneficios es que nuestro consumo de agua municipal es nulo y no vertemos a drenajes y/o alcantarillado.

Generación de VOC

Año	2018	2019	2020
VOC gr/m2	76.37	72.42	74.99

Residuos no peligrosos enviados a Reciclaje ó Recuperador

Año	2018	2019	2020
% Reciclado	92.57%	92.53%	94.83%

Generación de VOC

Año	2018	2019	2020
% de agua reutilizada en proceso	19.95%	22.94%	30.07%
% de agua riego áreas verdes	80.05%	77.06%	69.93%



Cultura CNHMX

Mantenemos nuestra prioridad de enfocarnos en mantener comunicación constante entre la organización y todos los grupos de interés que se relacionan con ella. Esto nos ha permitido sostener nuestra cultura.

Sesión de Comunicación



Día de las Madres



Día del Padre



Mérito Escolar



Día de la Mujer



Iniciativa CNH en Movimiento



Iniciativa OXXO



Celebración de Trayectoria



Premiación de Sugerencias WCM



Feria de Ideas



Concurso de calaveritas



Graduación Building Our Leaders



Fiesta de fin de año





Nuestra comunidad

Donación de Tapitas



Donación de mesabancos



Fondo COVID

Alianza CNH Industrial - Cáritas de Querétaro A.C.



Donación a Casa Hogar Alegría



Donación al Hospital General Regional 2 IMSS







2019 - 2020

**Informe de
Responsabilidad Social**