



# PACTO MUNDIAL

Informe de Progreso 2020  
FI Group



## DECLARAÇÃO DE APOIO AO PACTO MUNDIAL – JACOBO ALVAREZ

No terceiro ano do FI Group Brasil no Pacto Global, tivemos como objetivo dar continuidade no desenvolvimento da empresa e de todos os colaboradores no âmbito social e ambiental, viabilizando um papel fundamental para o crescimento profissional e pessoal de cada um.



Ressaltamos a importância de mostrar que somos uma empresa cuja a principal atividade é a inovação, por ser inovadora em nosso progresso e em melhorias internas, permitindo que nossa principal missão seja ser exemplo de desenvolvimento e constante melhorias, demonstrando assim a capacidade de encarar novos desafios.

Estamos dispostos a cada dia mais fortalecer a importância dos dez princípios, tendo uma conduta honesta e totalmente transparente em todas as atividades efetivadas.

No report, apresentaremos as atividades realizadas em nosso segundo ano, mostrando os desenvolvimentos contínuos, bem como as mudanças sociais e ambientais. Sabemos que ainda temos muitas melhorias a serem realizadas, mas estamos imensamente felizes por conseguir, até o momento, gerar resultados positivos.

Assinatura Eletrônica  
02/09/2021 15:01 UTC  
 *Jacobo Alvarez Varela*  
23605919839  
Jacobo Alvarez Varela

---

JACOBO ALVAREZ VARELA  
DIRETOR EXECUTIVO - FI GROUP BRASIL



## DECLARAÇÃO DE APOIO AO PACTO MUNDIAL - XAVIER CAZABON



O FI Group Brasil está imensamente feliz em dar continuidade em suas atividades voltadas ao Pacto Global das Nações Unidas e firmar essa responsabilidade social e corporativa.

A fim de desenvolver objetivos sociais e ambientais que fazem parte de um projeto comum para uma economia global mais sustentável e inclusiva, firmamos o compromisso de manter um comportamento honesto e transparente no desenvolvimento de atividades relacionadas ao meio ambiente e na sociedade.

Por meio desse relatório, apresentaremos a nossa capacidade no cumprimento dos dez princípios, a fim de promover todo esforço necessário para atender aos novos desafios que surgirão ao longo das novas atividades.

Desse modo, fica a missão de a cada ano desenvolver e promover melhorias e colaborar para uma melhor transparência, ajuda ambiental e partir para os avanços de segurança da informação.

A progressão e as melhorias trazem um ótimo desenvolvimento interno, que se torna a maior motivação para o constante progresso. Isso mostra que uma empresa cujo principal eixo é focado em inovação, também tem como principal objetivo inovar, permitindo sempre criar linhas cada vez mais transversais.

Gostaria de terminar com uma menção especial para a confiança de nossos clientes, bem como o desempenho e envolvimento dos profissionais que fazem parte do FI Group e diariamente reforçam os valores da nossa empresa com base na honestidade, profissionalismo e cordialidade. Juntos, continuaremos a assumir novos desafios sempre alinhados com esses valores. (Xavier Cazabon)

## Sumário

PACTO MUNDIAL.....	1
Informe de Progresso 2020 .....	1
FI Group .....	1
DECLARAÇÃO DE APOIO AO PACTO MUNDIAL – JACOBO ALVAREZ .....	2
DECLARAÇÃO DE APOIO AO PACTO MUNDIAL - XAVIER CAZABON.....	3
FI Group .....	5
1.1 REDE DE ESCRITÓRIOS.....	6
1.2 CAPITAL HUMANO .....	7
NOSSOS COMPROMISSOS .....	7
3.1 DIREITOS HUMANOS .....	7
3.2 GESTÃO DE PESSOAS .....	8
3.3 MEIO AMBIENTE.....	8
3.4 ANTI-CORRUPÇÃO (P10) .....	9
3.5 INVESTIGAÇÃO, DESENVOLVIMENTO E INOVAÇÃO.....	9
AÇÕES REALIZADAS EM 2020 .....	10
4.1 GESTÃO DE PESSOAS .....	10
4.2 MEIO AMBIENTE.....	14
4.3 DIREITOS HUMANOS .....	15
4.4 TRABALHO.....	30
AÇÕES PREVISTAS PARA 2020.....	35
5.1 CONTINUAÇÃO E MELHORIAS DAS AÇÕES DE 2021 .....	35
5.2 PLANO DE AÇÃO 2021 .....	35
5.3 GESTÃO DE PESSOAS .....	36
5.4 MEIO AMBIENTE.....	37
5.5 AJUDA SOCIAL .....	37
5.6 ANTICORRUPÇÃO .....	37
5.7 COMUNICAÇÃO.....	37



## FI GROUP

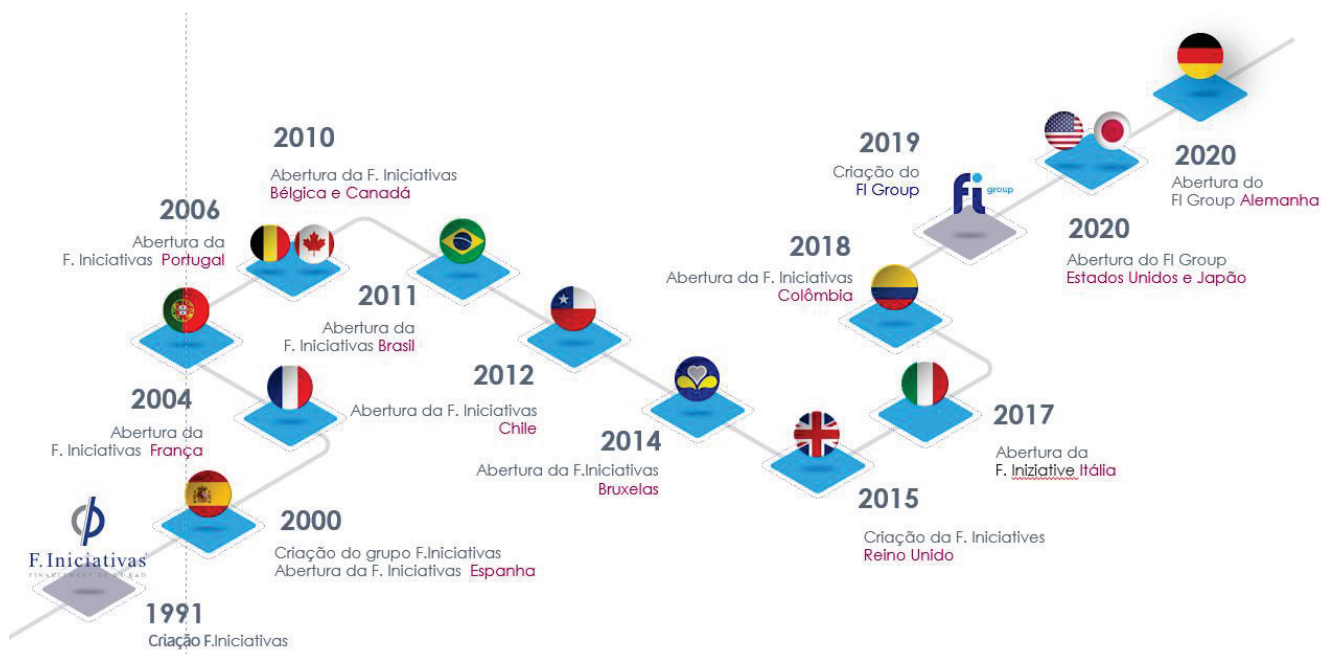
O FI Group Brasil é uma empresa de consultoria especializada na gestão do financiamento de Pesquisa e desenvolvimento e Inovação tecnológica (P&D), com mais de 27 anos de experiência em empresas de consultoria.

- Nossos campos de atuação são de Incentivos fiscais, dos quais podemos destacar os seguintes produtos:
- A Lei do Bem, que concede redução de impostos de 34% no IR e CSLL para empresas que tem investimentos em Pesquisa e Desenvolvimento;
- A Lei de informática, esta é aplicada para empresas no setor eletrônico e reduz o IPI de 80% a 100% para empresas que desenvolvem hardwares e automação, com investimento em Pesquisa e Desenvolvimento;
- O Credenciamento Finame, se trata de um cadastro de produtos para que seus clientes possam utilizar as linhas de financiamento do BNDES para os adquirir;
- O Ex-tarifário, que é uma Redução temporária a 0% de até 2 anos da alíquota do imposto de importação para bens sem produção equivalente no mercado brasileiro;
- A Rota 2030, este é um Novo programa de incentivo fiscal para toda a cadeia automotiva que substitui o Inovar-Auto e para finalizar o Ativo intangível, um processo para melhorar a estrutura patrimonial e aumentar o EBITDA da empresa e adequar as empresas nas regras da contabilidade internacional.

O FI Group é uma empresa referência na preparação de relatórios relacionados aos incentivos fiscais e orçamentais a nível nacional, para instituições públicas e privadas, e associações profissionais.

## 1.1 REDE DE ESCRITÓRIOS

Com o objetivo de oferecer aos seus clientes a melhor gestão integral e internacional dos incentivos para seus projetos, o FI Group vem apostando desde a sua criação na expansão nacional e internacional, como mostrado abaixo:



O FI Group tem no Brasil tem 9 escritórios com estrutura técnica e comercial, estrategicamente localizados em São Paulo, Curitiba, Rio de Janeiro, Brasília, Manaus, Joinville, Porto Alegre, Belo Horizonte e Recife. A nível internacional, o Grupo possui uma rede internacional de escritórios na Europa e na América, totalizando mais de 35 escritórios, estes localizados em Brasil, Espanha, França, Portugal, Canadá, Chile, Colômbia, Bélgica, Reino Unido e Itália. Atualmente, também oferecemos serviços nos Estados Unidos da América.

Barcelona · Madrid · Bilbao · Palma de Mallorca · Valladolid · Valência · A Coruña · Sevilla · Paris · Nantes · Lyon · Toulouse · Nice · Étang -Salé · Lille · Strasbourg · Bordeaux · Lisboa · Porto · Montréal · São Paulo · Curitiba · Rio de Janeiro · Brasília · Manaus · Belo Horizonte · Joinville · Porto Alegre · Recife · Santiago de Chile · Bruxelas · Londres · Turim · Milão · Bogotá · Chicago · Tóquio · Düsseldorf



Também trabalhamos nos seguintes **Hubs Operacionais:**

- Austrália
- Irlanda
- México
- Holanda
- Peru
- Cingapura
- Suíça

## I.2 CAPITAL HUMANO

O que torna o FI Group cada vez maior e melhor tem sido o capital humano. A política criada pelo Recursos Humanos tem sido a busca pelo recrutamento diversificado dos perfis para as diversas atividades, que serão aperfeiçoadas graças a um intenso e contínuo plano de treinamento interno e externo. A equipe é formada por pessoas dinâmicas, com iniciativa e vontade de se destacar, que gostam de trabalhar em equipe e ter capacidade de resposta, flexibilidade e criatividade.

## NOSSOS COMPROMISSOS

### 3.1 DIREITOS HUMANOS

#### PROTEÇÃO DOS DIREITOS HUMANOS FUNDAMENTAIS (P1)

Nós apoiamos e respeitamos a proteção dos Direitos Humanos fundamentais, reconhecidos internacionalmente. O FI Group Brasil é signatária ao Pacto Global a partir de 2018 e compartilha a convicção de que práticas empresariais baseadas em princípios universais contribuem para a construção de um Mercado global mais estável, equitativo e que fomenta sociedades mais prósperas.

#### VIOLAÇÃO DE DIREITOS HUMANOS (P2)

O FI Group possui uma política de compras, na qual compila seus critérios de compras responsáveis, com base nos aspectos éticos, trabalhistas, sociais, de qualidade e ambientais que julgue adequados e que excedam os requisitos legais aplicáveis.

#### DIGNIDADE E SEGURANÇA DO TRABALHO (P1)

O FI Group proporciona aos seus empregados condições de trabalho dignas, seguras e saudáveis.

#### TRABALHO FORÇADO (P4)

O FI Group rejeita todas as formas de trabalho forçado ou coagido e em nenhum caso contemplam que este tipo de trabalho ocorra.

#### ERRADICAÇÃO DO TRABALHO INFANTIL (P5)

O FI Group atende às recomendações de idade mínima da legislação trabalhista e garante empregos e salários decentes aos seus trabalhadores, apoiando a erradicação do trabalho infantil.

#### LEGISLAÇÃO TRABALHISTA (P6)



O FI Group é regida pela atual legislação trabalhista brasileira e cumpre todos os requisitos legais e regulatórios que afetam sua atividade.

## 3.2 GESTÃO DE PESSOAS

### GESTÃO DA DIVERSIDADE, IGUALDADE DE OPORTUNIDADES E NÃO DISCRIMINAÇÃO (P6)

O FI Group identificou os diferentes perfis de diversidade e gere de forma responsável as suas expectativas e necessidades. A empresa é governada por princípios de igualdade de oportunidades e garante a não discriminação por seu local de nascimento, sexo, orientação ou identidade sexual. A seleção de funcionários é feita de acordo com sua capacidade e não há distinção, exclusão ou preferências com base em outros assuntos. Mulheres e homens gozam de igualdade de tratamento, tendo as mesmas oportunidades para desenvolver os conhecimentos, habilidades e competências relevantes para o seu trabalho. A F. INICIATIVAS realiza processos internos de seleção, há igualdade de promoção nos cargos de gestão e promove a geração de Grupos Internos de Trabalho para criar sinergias entre os colegas. **A empresa cumpre a Lei de Integração Social dos Deficientes (LISMI) e possui pessoas com diversidade funcional dentro de sua equipe.**

### CONCILIAR O TRABALHO, A VIDA PESSOAL E FAMILIAR

O FI Group facilita a conciliação da vida pessoal, familiar e laboral com os seus colaboradores. As ações de conciliação atualmente implementadas são: redução de horas de trabalho e horários flexíveis para todos que necessitam, e flexibilidade na solicitação de ausências e férias ao longo do ano para todos os empregados.

### LIBERDADE DE ASSOCIAÇÃO (P3)

O FI Group é regida pela lei brasileira atual e está em conformidade com a legislação trabalhista e com todos os requisitos legais e regulatórios que afetam sua atividade. Conhece o direito de livre associação de pessoas e o direito à negociação coletiva de trabalhadores, na melhor defesa de seus interesses.

## 3.3 MEIO AMBIENTE

O FI Group acredita firmemente em um modelo de negócio sustentável que respeita o meio ambiente, o qual está sempre alinhado com sua estratégia de promover ações na área de pesquisa, desenvolvimento, inovação tecnológica e investimentos ambientais.

### ABORDAGEM PREVENTIVA (P7)

Embora a atividade de FI Group não envolva impactos ambientais extensos, a empresa está ciente de que deve fazer uso responsável dos recursos naturais, razão pela qual adota uma abordagem preventiva em relação à preservação e cuidado com o meio ambiente.

### CONSUMO EFICIENTE E REDUÇÃO DE EMISSÕES DE CO<sub>2</sub> (P8)

O FI Group espera reduzir seu impacto ambiental (emissões diretas e indiretas), por meio de pequenas mudanças diárias, exercida por seus funcionários, como: digitalização de documentos entregues aos clientes via e-mail, evitando assim o uso em excesso de papéis; o crescente uso de tecnologia de chamada de vídeo, ligações e reuniões por vídeo conferência, levando conseqüentemente a uma diminuição de viagens realizadas por veículos automotivos, diminuindo a emissão de CO<sub>2</sub> causado por esse tipo de transporte. Também é realizado uma conscientização para o uso de transportes coletivos, mostrando uma responsabilidade com o uso de transporte público para a diminuição do número de veículos nas ruas.

### RECICLAGEM (P8)

O FI Group promove o consumo responsável de recursos e cumpre com os regulamentos sobre a gestão de resíduos não perigosos. Também possui fotocopiadoras e impressoras de frente e verso, além de comunicação eletrônica de alta capacidade.

### RESPEITO ÀS TECNOLOGIAS (P9)

Para reduzir drasticamente o consumo de papel, a FI Group redesenhou o formato do seu produto final, passando de um dossiê físico em formato de papel para um dossiê digitalizado.

O FI Group possui ferramentas de videoconferência instaladas em salas de reunião e em cada uma das estações de trabalho, a fim de reduzir viagens desnecessárias. Também possui um sistema de videoconferência de última geração, com o objetivo de oferecer aos seus clientes a melhor qualidade possível de vídeo e facilitar a comunicação entre colegas de diferentes locais e de outras unidades do grupo.

## 3.4 ANTI-CORRUPÇÃO (P10)

O FI Group rejeita expressamente qualquer forma de corrupção e suborno na adjudicação de contratos, compras ou vendas de seus serviços.

## 3.5 INVESTIGAÇÃO, DESENVOLVIMENTO E INOVAÇÃO

O FI Group presta serviços responsáveis e competitivos, incluindo na concepção de seus serviços critérios éticos, trabalhistas, sociais e ambientais.

A atividade do FI Group baseia-se em um compromisso contínuo com o desenvolvimento e inovação, uma vez que é a sua razão de ser. Nesse sentido, o FI Group é um gerador de opinião sobre o financiamento, investimentos para melhoria e proteção ambiental, por meio da publicação contínua de artigos de opinião e informação em todas as mídias.

O FI Group promove a gestão ambiental responsável pelo setor empresarial, gerenciando deduções fiscais para investimentos ambientais, que constituem em uma das ferramentas de suporte para atender aos requisitos ambientais brasileiros sem ameaçar a competitividade das empresas e seus produtos.

O FI Group oferece serviços que contribuem para o desenvolvimento social e a preservação do meio ambiente, essa atividade é definida como responsável e de valor social, econômico e ambiental significativo. O seu impacto positivo no crescimento e desenvolvimento dos países e seus objetivos estão absolutamente alinhados com a filosofia da Responsabilidade Social.

## AÇÕES REALIZADAS EM 2020

No início do ano de 2020 fomos surpreendidos por uma pandemia, no qual tivemos que nos distanciar socialmente e assim preservar a saúde de todos. O isolamento social causou mudanças bruscas em nossas rotinas, precisamos nos reinventar como empresa, e pudéssimos apoiar todos os nossos colaboradores.

Criamos novos formatos, novas ideias, aprimoramos os nossos modelos de gerir pessoas, para não perder nossa empatia, proximidade e carisma com todos.

Abaixo, vamos descrever algumas campanhas realizadas em meio a pandemia.

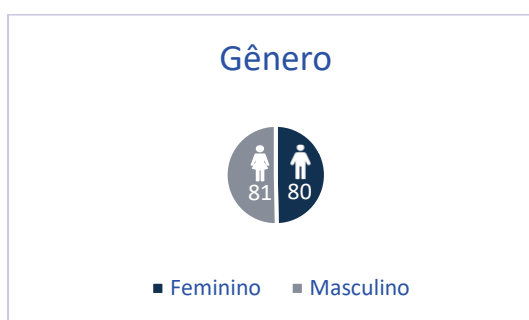
### 4.1 GESTÃO DE PESSOAS

Os números finais do ano de 2020 do FI Group são os seguintes:

*Funcionários*



*Gênero*



Cargos de Gestão	
Masculino	22
Feminino	20



---

## DESENVOLVIMENTO HUMANO E PROGRAMA DE TALENTO FI

---

O FI Group deu início ao projeto de desenvolvimento de talentos no ano de 2018 e são mantidas até hoje.

O intuito e criação deste escopo de trabalho, é observar de perto as habilidades e entrega de cada colaborador, permitindo que ele esteja mais próximo das atividades nas quais tem maior desenvoltura, e podendo ter mudanças de cargos ou até mesmo departamento.

Devido a diversidade de atividades internas, cada departamento tem um modo de avaliar os colaboradores, entretanto todas as equipes realizam reuniões com uma periodicidade.

Desse modo, é analisado as melhorias que podem ser aplicadas para que o processo obtenha melhores resultados em todo o processo.

Algumas mudanças são realizadas no dia a dia, conforme as necessidades.

---

## AVALIAÇÃO DE DESEMPENHO E COMPETÊNCIAS

---

A metodologia de Avaliação de desempenho do FI Group é realizada anualmente.

Todos os colaboradores com os gestores, indicam 3 metas SMARTs para o decorrer da campanha. No final, há uma classificada da nota, conforme a avaliação de desempenho e a avaliação de competências.

Cada uma tem em média uma classificação aritmética de 50% para o desempenho e 50% para competências.

Os principais requisitos avaliados são:

- Comunicação;
- Atitude positiva/ Protagonismo;
- Flexibilidade;
- Planejamento e organização;
- Trabalho em equipe;
- Conhecimento técnico;
- Orientação para resultados.

As notas podem ser dadas de 1 a 5, conforme abaixo:

<b>1</b>	<b>Requer atenção</b>
<b>2</b>	<b>Em desenvolvimento</b>
<b>3</b>	<b>Atingiu</b>
<b>4</b>	<b>Superou</b>
<b>5</b>	<b>Excedeu</b>

## AVALIAÇÕES

Além dessa avaliação, o FI Group tem como critério a avaliação de desempenho para decidir as promoções de cargos dentro da empresa. Esta acontece da seguinte forma: no início da campanha todos os colaboradores recebem as métricas divididas em três etapas, curto, médio e longo prazo para cumprirem. No final da campanha eles são avaliados de acordo com a evolução e sucesso obtido na conclusão das métricas.

O FI Group também realiza a análise pessoal baseada na metodologia DISC, este é um sistema que avalia o comportamento do colaborador, com o intuito de compreender a contribuição de cada um para o ambiente organizacional. É usada tanto para o mapeamento de competências anual quanto para assertividade em processos seletivos.

A avaliação é feita por meio de um questionário no qual o colaborador ou candidato responde algumas perguntas, e após a conclusão, o sistema busca identificar o perfil de cada um com base na metodologia.

---

## INTEGRAÇÃO DOS NOVOS COLABORADORES

---

O FI Group está ciente da importância de dar as boas-vindas aos novos colaboradores para transmitir desde o primeiro dia os valores da empresa e facilitar uma rápida adaptação ao seu novo trabalho. Portanto, o processo de recepção consiste em diferentes fases as quais são melhoradas ano após ano para nos adaptarmos às novas necessidades dos recém-incorporados e melhorar sua experiência durante os primeiros dias de incorporação. Aqui estão os diferentes estágios do Plano de Boas-Vindas:

1. No primeiro dia de atividade, os novos colaboradores são recebidos pelo RH com uma integração. Ela consiste em apresentar todo escopo de trabalho da empresa e o organograma nacional. Seguindo para uma apresentação presencial de todos os departamentos e todas as instalações da empresa na unidade em que for exercer suas funções.
2. Os novos colaboradores recebem também um e-mail do departamento do RH, com informações importantes para auxiliá-los em seus primeiros dias.
3. Recebem um kit de boas-vindas e para que tenha todo o suporte necessário, com mochila, caderno, caneta, mouse pad e o Notebook.

No decorrer da semana os colaboradores passam a ter acesso as atividades que serão realizadas no cotidiano.



## 4.2 MEIO AMBIENTE

Pensando em aprimorar algumas práticas internas que possam contribuir sempre para a melhoria e evolução do meio ambiente, o FI Group está em constantes mudanças de conceitos e práticas as quais ajudem a reduzir, reutilizar e reciclar todos os resíduos utilizados internamente.

Sabe-se que esse processo exige muita dedicação e conscientização, por isso, a empresa, além de iniciar atividades ecológicas, também pensa no modo de como isso pode ser colocado em seu cotidiano para os colaboradores. Sendo assim as mudanças vão acontecer de maneira gradativa.

Abaixo estão descritas algumas dessas atividades:

### *Day Off*

O Day Off é um projeto que permite que os colaboradores tirem um dia de folga no mês do seu aniversário. Essa é uma proposta que concede um dia de lazer ao funcionário, bem como uma benfeitoria ao meio ambiente. A ausência de um colaborador contribui para a redução de resíduos poluentes e para a economia de energia, pois ele deixa de se locomover até o trabalho (transporte público ou carro particular) e não exercerá suas funções por um dia, o que inclui o uso de aparelhos eletrônicos no ambiente de trabalho.

Tratando-se apenas de um funcionário, as economias seriam consideradas baixas, entretanto, quando vários colaboradores terão direito a esse benefício ao longo de todos os meses, considera-se uma economia relevante.

### *Home Office*

Em meio a pandemia da COVID-19, todos os nossos colaboradores estiveram em home office 100%. A medida foi tomada, pensando em preservar a saúde de todos os colaboradores e seus familiares, bem como evitar a proliferação do vírus.

Nossa política de home office foi alterada. À partir de 2022, ao retornamos as atividades presenciais, todos os colaboradores terão direito ao home office, tendo a obrigatoriedade de ir ao escritório, somente dois dias na semana.

O objetivo é gerar mais conforto e produtividade entre os colaboradores e, continuar reduzindo ainda mais a emissão dos gases poluentes, não tendo a necessidade de se locomover até o trabalho (transporte público ou carro particular) para realizar as atividades diárias.

### *Tabagismo*

No dia 31 de maio se comemora o Dia Mundial sem Tabaco, o qual foi criado em 1987 pela Organização Mundial da Saúde (OMS) com o intuito de alertas à população mundial sobre as doenças e mortes evitáveis decorrentes do tabagismo.

Ambicionando uma conscientização por parte dos seus funcionários e colaboradores, o FI Group, por meio de canais de divulgação internos (Intranet, e-mail, Instagram) informou os riscos causados a saúde em decorrência da nicotina, bem como, propôs uma mudança de hábitos e consequente mudança de vida.

A campanha foi realizada pelo segundo, visando a conscientização de todos para um problema que atinge patamares mundiais e que podem ser revertidos com uma simples mudança de hábito.



## 4.3 DIREITOS HUMANOS

Os direitos humanos têm como fundamento permitir que os direitos dos cidadãos sejam exercidos de maneira íntegra e coerente. O FI Group, como uma empresa de caráter excepcional, contribui para que todos os colaboradores tenham acesso a esses direitos, desde seu processo contratual, consecução, até seu desligamento, quando necessário.

Não é permitida a inibição de liberdade de expressão do colaborador, ideologias, bem como a liberdade religiosa, ideologia de gênero. Fazendo-se presente em exercer os direitos da família, igualdade perante a Lei e respeito mútuo a todos os colaboradores.

O FI Group não compactua com qualquer tipo de trabalho escravo, infantil, bem como não permite discriminações racial, religiosa, sexual e política.

Abaixo, serão descritas algumas relações dos direitos civis com obrigatoriedade no FI Group:

### Vale Transporte

A legislação nº 7.418/85 instituiu o direito ao funcionário de receber o vale transporte com antecedência para utilização no deslocamento da residência até o trabalho e vice-versa.

Conforme previsto na legislação, o FI Group não inibe o direito de o colaborador ter acesso a esse benefício. Desse modo, todos os nossos funcionários que optam por receberem o benefício, ao final do mês, recebe o valor total do vale transporte como crédito em seu cartão para utilização do mês subsequente.

Apesar da CLT permitir descontar até 6% do salário dos colaboradores que optam pelo recebimento de VT, o FI Group aplica o desconto de 2,5% do salário.

## Vale Refeição/ Alimentação

A legislação nº 6.321/76 instituiu o direito ao funcionário de receber o vale refeição/alimentação com antecedência para utilização de sua alimentação durante o período de trabalho. A Lei foi regulamentada pensando na qualidade de vida e no aumento de produtividade do colaborador.

O FI Group, atualmente, oferece ao funcionário o valor de R\$ 27,00 para cada dia útil do mês no qual será usado o vale refeição/alimentação pelo colaborador. Além do mais, a empresa não realiza o desconto previsto na legislação do sindicato conforme a convenção coletiva de 4%.

Permite-se também que o colaborador traga o próprio alimento e realize seu horário de almoço nos refeitórios construídos especificamente para esta atividade.

Ao longo do período de home office 100%, o benefício foi mantido, para que todos os colaboradores estivessem amparados em meio as novas mudanças.

## Dia mundial do Câncer

O dia 04 de fevereiro é celebrado o dia mundial do câncer para mostrar a necessidade de se cuidar e realizar exames de rotina sempre.

Preocupados com os cuidados dos colaboradores, todos nós do grupo, realizamos uma publicação nas redes sociais para alertar e enfatizar os cuidados com a saúde.

É necessário se ter cuidado, informações e conhecimentos para obter o a prevenção necessária.



## Carnaval

O carnaval é uma típica comemoração brasileira e pensando nos cuidados necessários com a saúde de todos os nossos colaboradores, divulgamos nas redes sociais alertas e cuidados para ser nas festividades e aproveitar com qualidade.





### *Dia da Mulher*

A luta da mulher por um espaço na sociedade é antiga, mas ainda há muito preconceito e, muitas vezes, desigualdade.

A necessidade de quebrar diversos tabus com relação ao espaço que a mulher vem ganhando no mercado de trabalho é grande. Mas, o FI Group gosta de mostrar a importância que cada uma tem dentro de suas equipes e, por isso, não deixa de comemorar essa data tão especial, que é o dia 8 de março.



### *Cuidados e prevenções - Covid-19*

No ano de 2020 passamos por uma pandemia, causada pelo vírus Covid-19.

Esse vírus apresenta sintomas de uma gripe, mas pode atingir o sistema respiratório e levar a óbito em poucos dias.

Por conta da gravidade, o mundo todo precisou viver em um completo isolamento social e se adaptar a essa nova realidade de vida.

As empresas precisaram se reinventar e modificar toda a sua estrutura corporativa, e pensando em todos esses cuidados, o FI Group criou diversos tipos de atividades para auxiliar o desenvolvimento e convívio de todos os colaboradores.

Preservando o cuidado com saúde dos nossos, decretamos home office 100% antes mesmo do governo brasileiro decretar o isolamento social obrigatório.

Passamos a pensar em estratégias, informativos e até mesmo com ajudar a todos, pois devido ao período de isolamento, alguns problemas de saúde psicológico foram iniciados ou aflorados, como: ansiedade e depressão.

### **Início da Comunicação**



**Prevenção Covid-19**

Olá, << Test First Name >>. Boa tarde!

O Covid-19, mais conhecido como Coronavírus, está causando preocupação global. Aqui no Brasil temos poucos casos confirmados, porém é necessário tomar as devidas precauções e manter a sua segurança.

Abaixo seguem algumas informações para você se prevenir e se manter atualizado:

**Como o vírus é transmitido?**

As principais vias de transmissão são pelo ar ou contato com secreções contaminadas como, por exemplo: tosse, espirro, contato pessoal, saliva e contato com objetos contaminados.

**Como se prevenir?**

- Lavar as mãos frequentemente por pelo menos 20 segundos
- Evitar tocar nos olhos, nariz e boca com as mãos não lavadas
- Ficar em casa quando estiver doente
- Cobrir a boca e o nariz ao tossir ou espirrar
- Evitar contato próximo com pessoas doentes
- Limpar e desinfetar objetos tocados com frequência
- Usar álcool em gel

**Quais os sintomas?**

- Coriza
- Dor de cabeça
- Tosse
- Dor de Garganta
- Febre
- Mal-estar
- Dificuldade para respirar

Em casos de qualquer sintoma, procurar imediatamente ajuda médica e informar o RH. Para maiores informações, acesse a página de Gente e Gestão na Intranet.

O FI Group está sempre atento e preocupado com a saúde e bem-estar dos seus colaboradores!

## Mudanças das rotinas

Orientamos todos os colaboradores sobre os cuidados que deveriam ter em seu dia a dia e no convívio social, quando necessário.



**PREVENÇÃO**

Bom dia!

Preocupados com a evolução do Covid-19 (Coronavírus) que pode ocorrer nos próximos dias, o FI Group Brasil optou por adotar medidas de segurança visando a saúde dos seus colaboradores e familiares.

Abaixo segue, em caráter de exceção, a nova política preventiva que iremos adotar a partir de segunda-feira, 16 de março:

**Novos horários de entradas e saídas:**

Para evitar os horários de pico no transporte público, iremos adotar para todas as unidades os seguintes horários:

- Segunda a Quinta-feira: entrada entre 07:00 e 07:30 com saída entre 16:00 e 16:30 OU entrada entre 10h30 e 11:00 com saída entre 19:30 e 20:00.
- Sexta-feira: entrada entre 07:00 e 07:30 com saída entre 16:00 e 16:30 OU entrada às 10:00 com saída às 19:00.
- Estagiários: Entrada entre 8:00 e 8:30 com saída entre 15:00 e 15:30.

\* O horário flexível está suspenso. Todos deverão seguir os horários estabelecidos acima.

\*\* Lembrando que às sextas-feiras o escritório de São Paulo fecha às 19:00. Para as demais unidades, solicitamos que alinhem o horário de entrada e saída com o responsável pelo fechamento do escritório.

**Home Office:**

- 2 vezes na semana para TODOS os colaboradores, sem restrição!

\*Para aqueles que não tem o software de VPN (FortiClient) instalado, por favor contatar o TI para terem acesso.

\*\* Nos dias de home office, os colaboradores deverão seguir o horário comercial de trabalho (9:00 às 18:00).

Alinhe com o seu gestor os dias favoráveis a esta medida para que não comprometa o seu trabalho, da sua equipe e nem a qualidade de suas entregas. O gestor poderá enviar o cronograma de sua equipe para o e-mail do RH: rh-brasil@fi-group.com.

### Família:

Para colaboradores com filhos em que a escola informe o fechamento e não tenha um responsável para cuidar da criança, o home office será liberado para todos os dias da semana.

### Reuniões Externas:

Para manter a qualidade do seu trabalho e o contato com os clientes, orientamos por optar sempre que possível o agendamento de reuniões via Teams. Caso necessite, na Intranet você pode encontrar o [Manual de Acesso ao Teams](#) para direcionar ao seu cliente.

### Reuniões Internas (entre unidades):

Qualquer reunião interna que envolva viagem deverá ser cancelada e serem realizadas via Teams.

O FI Group está monitorando a situação com cautela e atenção. Qualquer novidade e novas orientações, manteremos todos informados.

Em caso de dúvidas, o RH está à disposição.

Contamos com a sua colaboração e compreensão neste momento!

## Novas medidas internas

Conforme a disseminação foi acontecendo no Brasil, informamos à todos os funcionários, as mudanças que teríamos em nossos escritórios.



#### Convívio social

Evite contato social com muitas pessoas, procure almoçar em horários alternados. Evite locais com aglomeração de pessoas.

#### Família

Desde ontem, dia 16/03 algumas escolas públicas já iniciaram o fechamento gradativamente, e alertaram que a partir do dia 23/03, todas as escolas públicas irão fechar.

Para colaboradores com filhos, os quais a escola ficará com aulas suspensas, pedimos que informe caso não tenha um responsável para cuidar da criança. Nestes casos, o home office será liberado para todos os dias da semana. Solicitamos que envie o comunicado de fechamento da escola para o RH.

#### Seguro Saúde

Em caso de sintomas, você poderá baixar o app do SUS e realizar uma auto-avaliação de seu estado e, se necessário, procurar uma ajuda médica.

[Android](#) e [iOS](#)

Você também pode recorrer ao Teleatendimento disponibilizado pela Seguros Unimed, [clique aqui](#) e saiba mais.

Pela ANS, caso necessário, todos os seguros médicos, possuem e liberação para realização do exame.

Em caso de dúvidas, o RH está à disposição.

Contamos com a sua colaboração e compreensão neste momento!

## Home office 100%

Afim de evitar a disseminação do vírus, e zelar pela saúde de todos os colaboradores, optamos pelo home office 100%, antes das medidas governamentais e assim manter a todos em segurança.



## Mais saúde FI

Observamos que o isolamento social deixou todos os colaboradores apreensivos, com grandes expectativas sobre o futuro, despertando medos, inseguranças e aumentando o número de pessoas com ansiedade e depressão.

Para cuidar de todos nesse período, o FI Group criou o programa Mais Saúde FI.

Que teve como objetivo, cuidar da saúde física e emocional de todos.



Olá << Test First Name >>, bom dia!

Em prol do bem estar e saúde de todos, o FI Group iniciou uma parceria com Sharecare para cuidar de todos, mesmo à distância.

Nas semanas anteriores, foram encaminhados alguns comunicados, e gostaríamos de relembrá-lo e convidar você para participar desse projeto de prevenção a saúde.

Abaixo mais informações:

Programa de Combate ao Covid-19

1. [Clique aqui](#) e acesse uma vez o link para cadastro.
2. Após o cadastro, acesse **Diariamente** e **converse** com a Sara.

Programa Saúde Mental

1. [Clique aqui](#) e converse com a Viki.

Você também pode baixar 2 Aplicativos Sharecare:

- Sharecare: [Android](#) e [iOS](#)
- Vitalik - Programa Saúde Mental: [Android](#) e [iOS](#)

[Acesse a Cartilha](#) e conheça todos os recursos Sharecare.

## Saúde Mental

Compartilhamos dicas para nossos colaboradores pudessem manter uma boa saúde mental.



Junto a um parceiro, tivemos um apoio de duas enfermeiras virtuais, para cuidar da saúde física e emocional (Atendimento médico e psicológico).

Os nossos colaboradores recebiam e-mails com informações sobre a COVID-19, bem como, realizavam triagens sobre seu estado físico e emocional para serem avaliados.

Caso necessitassem de um atendimento médico ou psicológico, eram encaminhados para profissionais capacitados. Tudo de forma e remota.

**MAIS SAÚDE FI GROUP**

# Conheça!

**Nós, do FI Group, nos preocupamos com você!**

Pensando em formas de promover sua saúde e bem-estar, desenvolvemos em parceria com a Sharecare e a Amarg o Mais Saúde FI Group! Conheça as novidades:

**Aplicativo Sharecare**

Um **aplicativo** cheio de recursos para apoiar você, colaborador, nos cuidados de saúde!

Acesse centenas de conteúdos produzidos por especialistas, calcule a sua idade real, com base nos seus hábitos e histórico de saúde, e receba dicas personalizadas sobre como melhorar os seus indicadores de saúde.

**Ligue Saúde**

Está com alguma queixa ou dúvida de saúde? Conheça o Ligue Saúde, um canal exclusivo, gratuito e disponível 24 horas por dia, 7 dias por semana, com médicos e enfermeiras à disposição. É só ligar para **0800 591 6091**.

**Programa de Saúde Mental**

Conte com o apoio de especialistas para te ajudar a promover pequenas mudanças no seu dia a dia e melhorar sua saúde emocional. Aguarde mais informações!

Publicamos foto dos nossos colaboradores trabalhando de suas casas, para conscientizar a todos sobre a importância do isolamento social e assim preservar e cuidar da sua saúde e do próximo.



Olá << Test First Name >>, boa tarde!

Com os últimos acontecimentos, o nosso Grupo criou uma campanha para dar maior visibilidade para a necessidade de ficarmos em nossas casas.

A intenção é mostrar a importância de se resguardar nesse momento de maior dificuldade, não somente para preservar a sua saúde, mas também de todos aqueles que se encontram no grupo de risco.

Do mesmo modo, buscamos honrar com nosso compromisso empresarial, atendendo com êxito aos nossos clientes, mesmo que seja à distância. Isso mostra a experiência do grupo em fornecer uma capacidade técnica de trabalho no estilo home office.

Para obter maior sucesso, precisamos da sua ajuda. Isso mesmo, você pode nos ajudar!

Como funciona?

Caso você queira participar dessa campanha, informe nossas equipes de endomarketing ([Janaina Souza](#)) e comunicação ([Ana Mascia](#)). Depois disso, elas irão te contatar virtualmente por chamada de vídeo/call e imprimir a tela em que você aparece.

Essa foto aparecerá em uma das nossas redes sociais.

Claro, você poderá ajudar ainda mais se compartilhar e utilizar as hashtags [#eujudodecasa](#) e [#HelpingIdeasGrowFromHome](#).



O FI Group está com uma página nova na Intranet!

Atento as mudanças e as novas informações durante esse momento delicado em relação ao Covid-19, planejamos uma página para te deixar bem atualizado, informado e pronto para ter um "home office" ativo e de muita qualidade.

Lá você irá encontrar:

- **Boletim Covid-19** - Um espaço de perguntas e respostas rápidas sobre as principais dúvidas em relação ao seguro saúde e as formas de exame e tratamento ao Coronavírus.
- **10 passos para o bom home office** - Nada melhor do que se planejar e melhorar ainda mais a qualidade do seu serviço. Veja essas 10 dicas para tornar o trabalho de casa ainda mais produtivo.

• **Aplicativo Workout** - Pensando em manter nossos colaboradores ativos durante esse período, o FI Group em parceria com a Amara Consultoria, disponibilizaram por 90 dias o aplicativo Workout. Uma plataforma com atividades físicas para todos os gostos, além de aulas com especialistas, receitas para uma alimentação saudável, além de alongamento e meditações. Para acessá-lo basta baixar o aplicativo via Android ou iOS e criar o login com o seu email FI Group.

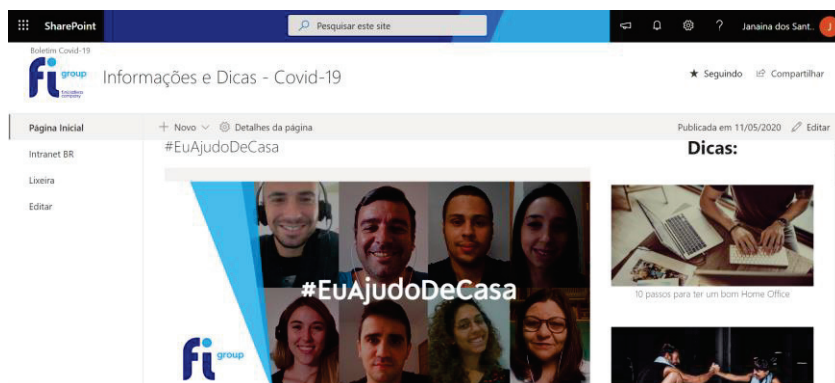
• **Cartilha Covid-19** - Nessa cartilha você encontra informações de prevenção, dados atualizados, e formas de prevenção contra o vírus.

• **#EuAjudoDeCasa** - As fotos da campanha estarão por lá. Ajude você também!

• **Home 100% (Termo de adesão)** - Se você ainda não preencheu o formulário de adesão é de suma importância que faça o preenchimento do termo durante esse período. Para isso [acesse aqui](#).

Além de todo esse conteúdo, a página será atualizada constantemente para trazer mais conteúdos, dicas e te manter sempre informado.

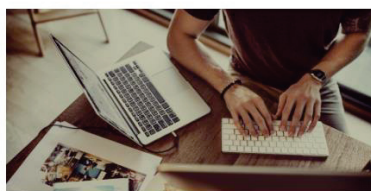
[Clique aqui para conhecer a página!](#)







## Dicas:



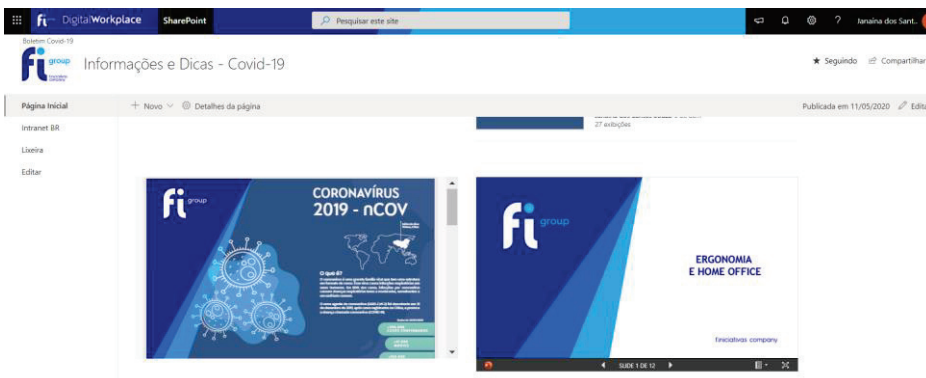
10 passos para ter um bom Home Office



Workout - Aplicativo em parceria com Amarq e FI Group



#EuIndico Página sobre séries, filmes e atividades indicados por vocês!



### Em qual cenário estamos atualmente?

Neste primeiro vídeo, nosso diretor executivo, **Jacobo Alvarez**, compartilha conosco a posição do FI Group em relação ao Covid-19 e como o grupo está adaptando cada área durante esse período e essa nova realidade.



#EuAjudoDeCasa

As campanhas internas de conscientização permaneceram!  
Todos estavam em suas casas, mas o cuidado não poderia ser deixado de lado.

### Dia do Livro



### Dia do Trabalho

O dia do trabalho é importante para o FI Group, uma data na qual podemos demonstrar ainda mais nossa gratidão aos nossos colaboradores, por toda dedicação, parceria e cuidado.  
Preservamos o bem estar, confortorto e acolhimento dos nossos funcionários.  
Portanto, sabe-se a importância dedemonstrar isso a cada colaborador no dia dedicado ao trabalho.  
Com todo carinho, foi realizado um comunicado interno e publicação nas redes sociais, demonstrando a importância de cada colaborador para o grupo.



### Apoio contra a LGBTFobia

Pela segundo ano, no dia 17 de maio (Dia Internacional de Combate à LGBTFobia), o FI Group promoveu mais uma ação entre os colaboradores da empresa e em suas redes sociais, sobre a importância da causa na luta contra a Homofobia.  
Essa ação teve como objetivo promover o respeito à todos, e a celebração da diversidade contra todos os tipos de preconceitos.



### Dia das Mães

No dia 10 de maio de 2020 (segundo domingo do mês) se comemorou no Brasil o dia das mães, a fim de valorizar a importância das mulheres e mães na sociedade. Como o FI Group é uma empresa multigênero e cosmopolita, esse foi o segundo ano de realização dessa ação específica, destinada às mães de todas as filiais.

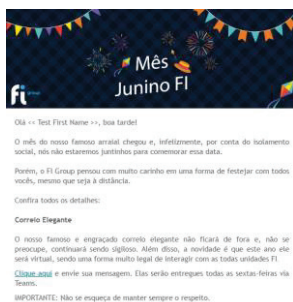
Com o consentimento de todas as mamães, publicamos uma fotos de todas as mães com seus filhos, ressaltando a importância dessas mulheres para a empresa, para seus filhos e também para o mundo.



### Correio elegante

Como uma forma de interação entre os colaboradores, realizamos novamente a brincadeira do correio elegante, que é popularmente conhecida em Festas Juninas, que é uma festa típica brasileira. O intuito era de que os colaboradores se aproximassem e demonstrassem o afeto de carinho e respeito de um pelos outros, mas também podendo fazer algumas brincadeiras, sempre com muito respeito. Devido ao isolamento social, a brincadeira foi feita de forma remota (por um formulário online), o que resultou uma interação entre os colaboradores de todo o Brasil.

Mais uma vez, tivemos sucesso na brincadeira.



## Dia do Homem

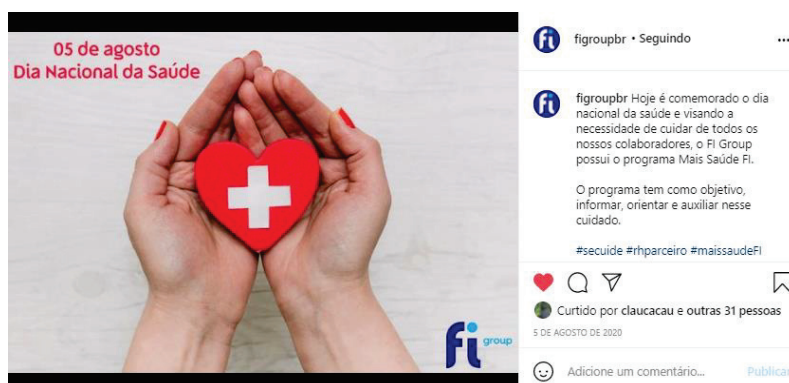
Mais um ano pudemos celebrar a importancia de termos homens em nosso time, desde de 2019 comemoramos essa data em nossa companhia, pois o grupo procura sempre mostrar a igualdade social como um todo. Sendo assim, não se pode deixar de comemorar o dia do homem, pois parte do time FI é composto por eles.



## Dia Nacional da Saúde

Dia Nacional da saúde, tem como objetivo, alertar a importancia dos cuidados com a nossa saúde de forma geral.

Desta forma, o FI Group, decidiu aderir a essa campanha, para alertar e concientizar a todos, sobre a necessidade do auto cuidado e do check-up anual de exames de rotina.



## Dia dos Pais

Viver a paternidade é algo que orgulha o grupo FI. Em seu time existem diversos papais, alguns que vivem longe, mas se fazem presentes, outros do coração, alguns de primeira viagem, mas todos com muito amor no coração.

Aceitar a paternidade é um gesto muito lindo, e o FI Group não inibe esses direitos e que a celebração de dia dos pais ocorra com muita alegria, para todos os papais.



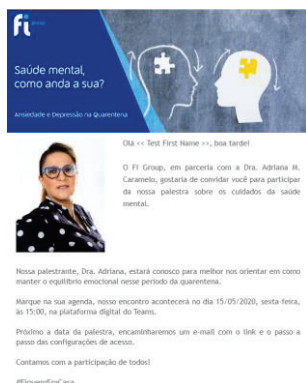
## Setembro Amarelo

Setembro é o mês destinado a prevenção ao suicídio. Essa campanha se iniciou no Brasil no ano de 2015, com a intenção de alertar a importância de se tratar a saúde mental e valorização da vida.

Sabendo da total importância de tratar qualquer problema de saúde, seja ele mental ou do corpo, o FI Group deu continuidade a essa atividade, e nesse ano de 2020, a empresa ministrou uma palestra de prevenção, junto à uma psicóloga, para informar sobre a importância de se falar sobre depressão, ansiedade e outras doenças relacionadas ao psicológico.

A Dra. Adriana deu dicas de como cuidar da saúde emocional em meio a uma pandemia e como podemos ajudar outras pessoas.

## Palestra: Saúde mental, como anda a sua?



## Outubro Rosa

Este movimento é conhecido internacionalmente e se iniciou no século 20.



O principal objetivo dessa conscientização é repassar a importância da prevenção do câncer de mama e estar atento a todos os sinais do corpo.

Preocupados com a informação e conscientização do tema, o FI Group convidou a Amarq para realizar uma palestra de prevenção do câncer de mama e próstata.

Além de falarem de toda a trajetória e movimento, eles ressaltaram a importância de estar atento ao seu corpo, realizar os exames e como suceder os toques a serem realizados em casa.

Nessa data, todos os funcionários vestem rosa/azul.

O objetivo dessa ação foi agregar conhecimento e conscientização sobre o tema.



### Novembro Azul

É uma campanha voltada para a conscientização e prevenção do câncer de próstata, entre outras doenças que possam surgir nas genitálias masculinas.

Essa campanha foi iniciada em 1999 e se propaga até os dias de hoje. No Brasil, está tendo forte crescimento e o FI Group apoia a causa.

Preocupados com a informação e conscientização sobre o tema, o FI Group convidou a Amarq para realizar uma palestra de prevenção do câncer de mama e próstata.

Além de falarem de toda a trajetória e movimento, eles ressaltaram a importância de estar atento ao seu corpo, realizar os exames e como suceder os toques a serem realizados em casa.

Nessa data, todos os funcionários vestem rosa/azul.

O objetivo dessa ação foi agregar conhecimento e conscientização sobre o tema.





## Dia nacional da Consciência Negra

No dia 20 de novembro é comemorado o dia nacional da Consciência Negra, uma data que visa mostrar a luta dos pretos contra o preconceito racial e a desigualdade, que vem sendo carregada ao longo dos anos, desde o período de escravidão.

O FI Group publicou em suas redes sociais a importância dessa luta, mostrando a necessidade de todos refletirem sobre essa discriminação e a desigualdade na sociedade.

A intenção de publicar nas redes sociais foi para que além dos colaboradores do grupo, também a sociedade fizesse essa reflexão.



## Dezembro Vermelho

Dezembro vermelho é dedicado a prevenção de infecções sexualmente transmissíveis (IST). O período foi escolhido pelo Ministério da Saúde em razão do Dia Mundial contra a Aids, celebrado no mundo inteiro em 1º de dezembro.

O Fi Group promoveu essa ação, como intuito de alertar a todos sobre a importância e cuidados sobre essas e outras doenças. A prevenção e o cuidado são de extrema importância.



## 4.4 TRABALHO

O FI Group preserva a boa convivência no âmbito profissional, permitindo que todos os colaboradores sintam-se a vontade em realizar suas tarefas cotidianas.

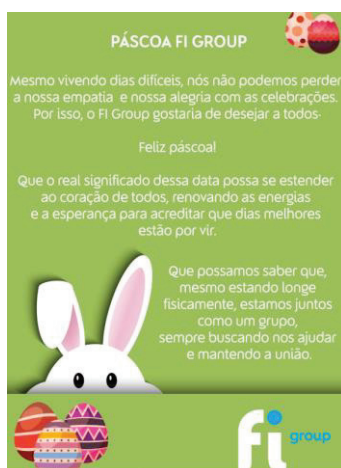
Zela-se também pela liberdade de expressão e direito do colaborador, não praticando e nem permitindo a prática de discriminação com qualquer integrante do grupo por questões raciais, sociais, ideológicas ou por gêneros, de modo que a principal base deve ser sempre o respeito.

Todo e qualquer direito do funcionário é exercido pelo FI Group.

Abaixo, descreveremos algumas atividades e momentos dedicados aos colaboradores:

### Páscoa

A páscoa é comemorada no FI Group, mas em respeito a diversidade de religião, não menciona-se nenhum aspecto à prática de fé. Os colaboradores recebem chocolates como uma forma de comemorar essa data.



### Festa Junina

Os colaboradores realizam um momento de distração e confraternização com um belo café da manhã comunitário. Pensando no lazer e resultados positivos que podem trazer a todo o time, o FI Group, deu continuidade a essa prática e continuou oferecendo o escritório para a realização dessa atividade. Como acontece em junho, o tema escolhido é festa junina, as comidas são típicas e os funcionários podem vir vestidos a caráter para deixar ainda mais descontraído e divertido o ambiente. Para promover um momento de lazer e interação, a equipe do Comunicação criou o famoso correio elegante, que foi taxa de sucesso.



### Palestra: Marketing pessoal e Relacionamento com cliente

Pensando no desenvolvimento pessoal de todos os colaboradores, e em parceria com a faculdade Anhembi Morumbi, ministramos um curso voltado para o desenvolvimento pessoal de cada colaborador, afim de agregar maiores conhecimentos e valores.



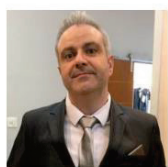
Olá << Test First Name >>, bom dia!

Seguindo nossa proposta de Palestras on-line, neste momento de pandemia, o FI Group, em parceria com a Faculdade Anhembi Morumbi, vai promover uma palestra focada em "Desenvolvimento Profissional".

Dia 22/06, às 10:30, via Teams.

Tema: **Marketing pessoal e Relacionamento com o cliente.**

Marque na sua agenda!



O Palestrante será o Professor Mestre **Renato Mian**.

Curriculo:

Renato Mian é Mestre em Comunicação Social pela UNESP e Professor da Escola de Negócio da Universidade Anhembi Morumbi para os cursos de graduação e pós-graduação, das disciplinas:

- Comportamento Organizacional;
- Fundamentos de MKT;
- Gestão e Planejamento Estratégico;
- Técnicas de Negociação;
- Comunicação Empresarial;
- Laboratórios de Gestão;
- Práticas Profissionais.

Além disso, ele é palestrante e consultor para Colégios e Empresas.

Não perca esta oportunidade que foi elaborada especialmente para você, colaborador do FI Group. Próximo a data da palestra, encaminharemos um e-mail com o link e o passo a passo das configurações de acesso.

Contamos com a participação de todos!

#FiquemEmCasa



## ISO 9001

A ISO 27001 é uma certificação de segurança da informação que visa reforçar a segurança de dados dentro das empresas. O fi group possui a certificação com o intuito de profissionalizar as tratativas de dados que são relevantes para o o funcionamento da empresa.



Prezado(a), << Test First Name >>!

É com grande satisfação que informamos a recomendação do FI GROUP BR para a certificação do Sistema de Gestão da Qualidade - SGQ de acordo com a ISO 9001:2015.

Obtivemos um ótimo resultado com 0 não conformidades maior, 0 não conformidades menor e 0 oportunidades de melhoria.

Isto nos mostra que embora recém implantado, nosso Sistema de Gestão da Qualidade - SGQ está sólido, amadurecido e íntegro.

Agradecemos a colaboração de todos e que possamos daqui para frente melhorar continuamente o Sistema de Gestão da Qualidade - SGQ com o intuito de sempre alcançarmos os resultados pretendidos de acordo com o direcionamento estratégico da Alta Direção.

Atenciosamente,

Departamento Qualidade

## Copinha FI

A fim de promover um momento de descontração e interação entre os colaboradores, o FI Group criou a copinha FI, onde nossos colaboradores podem interagir e brincar em uma quadra de futebol.



Olá, << Test First Name >> boa tarde!

O FI Group locou novamente uma quadra de futebol society, no dia 28/02 das 19:30 às 21:30.

Caso tenha interesse em participar é só comparecer no endereço abaixo:

O ponto de encontro será na **Playball**, localizada na Avenida Nicolas Boer, 66 (Final do Viaduto Pompéia, esquina com a Av. Marquês de São Vicente),  
Quadra: GO.  
Pompéia - São paulo - SP.

O FI Group terá responsabilidade somente pela locação da quadra.

## Confraternização de final de ano

Todo ano, o FI Group proporciona aos colaboradores uma confraternização de final de ano, custeada totalmente pela empresa. Nos últimos três anos, os funcionários puderam desfrutar de viagens em destinos diferentes pelo Brasil.

A famosa e tão esperada confraternização é uma marca registrada do FI Group, é algo extremamente importante para o calendário de atividades, principalmente por ser uma atividade que anima e motiva o colaborador a participar.

O evento costuma acontecer sempre de três a quatro dias, o que permite 100% de interação entre todos os participantes, e é um momento muito especial em que todas as unidades se unem.

No último ano (2020), devido a pandemia, nossa confraternização aconteceu com adaptação, sendo de forma remota. Mas para manter a alegria e relembrar as demais confraternizações, disponibilizamos um voucher do Ifood no valor de R\$ 200,00 para cada colaborador, além de promover um stand-up com o comediante Maurício Meirelles.



Olá << Test First Name >>, bom dia!

Hoje temos um encontro marcado!

Preparamos tudo com muito carinho.

Às 15:00, [clique aqui](#) e participe da nossa confraternização 2020.

Aproveite e já faça seu pedido no Ifood, o seu voucher é << Test Voucher IFOOD >> no valor de R\$200,00. Aproveite e confira como cadastrar o cupom, [clikando aqui](#).

Os créditos terão validade de até 28/02/2021.

Contamos com a participação de todos!

Permanecemos à disposição, RH.

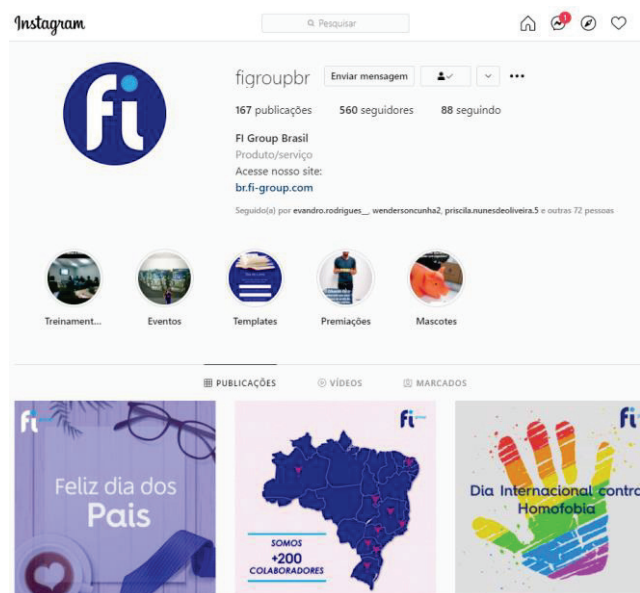
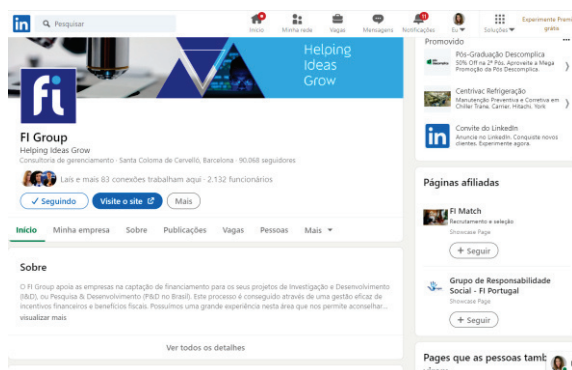
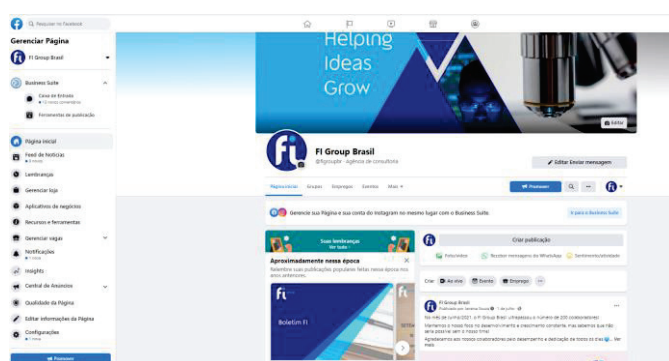
#ConfraFI2020 #FIGroupBR



## REDES SOCIAIS

O FI Group usa as redes sociais como base de conhecimento e prospecção de novos clientes, bem como para a interação dos colaboradores.

Esse papel é desenvolvido totalmente pela área de comunicação interna da empresa. Os conteúdos corporativos são disponibilizados de acordo com os produtos desenvolvidos pela empresa.



## SITES F. INICIATIVAS

Com o intuito de apresentar sempre o melhor para o público de interesse, o FI Group criou microsites para cada setor de atividade, de modo que o público encontre a informação de sua necessidade relacionada à PD&I.





## AÇÕES PREVISTAS PARA 2020

### 5.1 CONTINUAÇÃO E MELHORIAS DAS AÇÕES DE 2021

Ao longo do ano de 2021 o grupo continuará realizando as ações já iniciadas no ano anterior, efetuando melhorias contínuas, incorporando novas propostas indicadas com a finalidade de aprimorar ao longo do tempo.

O comitê de responsabilidade social é totalmente responsável pela mobilização, implantação e execução de todas as campanhas e ações a serem postas em prática.

Todos os colaboradores podem apresentar pontos de melhorias e novas ideias, atualmente por meio da nossa equipe de Recursos Humanos, que auxilia-os em todas as ações.

As ideias serão voltadas para o meio ambiente no trabalho, como atendimento dos clientes da empresa, gestão de pessoas, ou até mesmo como melhorar uma ação já praticada.

### 5.2 PLANO DE AÇÃO 2021

As ações são distribuídas ao longo dos meses, facilitando a execução e acompanhamento.

Algumas atividades descritas já foram realizadas e serão mantidas; outras serão executadas especificamente ao longo do ano de 2021.

Os resultados serão avaliados, uma vez que, a cada ação seja concluída (no caso das ações regulares ao longo do ano). Inclusive, o comitê se compromete a avaliar a viabilidade e executá-las se possível, desde que receba a aprovação da gerência do FI Group.

O objetivo dessas iniciativas é envolver os colaboradores na preparação e desenvolvimento das atividades organizadas pelo Comitê de Responsabilidade Social. O plano de ação para 2021 é apresentado na tabela a seguir:

Fevereiro	Março	Abril
<ul style="list-style-type: none"> <li>Comemoração do dia mundial do Câncer</li> <li>Prevenção e cuidados no Carnaval</li> </ul>	<ul style="list-style-type: none"> <li>Medidas emergências para o problema COVID-19</li> <li>Campanha #EuAjudo de Casa</li> <li>Dia da Mulher</li> </ul>	<ul style="list-style-type: none"> <li>Orientação de um bom home office</li> <li>Dia do livro</li> <li>Conscientização do autismo</li> <li>Dia da Terra</li> </ul>

Maio	Junho	Julho
<ul style="list-style-type: none"> <li>Dica contra o tabaco</li> <li>Dia do Trabalho</li> <li>Dia mundial da Higienização das mãos</li> <li>Dia das mães</li> <li>Dia Internacional contra a Homofobia</li> </ul>	<ul style="list-style-type: none"> <li>Semana do Meio Ambiente</li> <li>Comemoração dia mundial do Meio Ambiente</li> </ul>	<ul style="list-style-type: none"> <li>Dia da caridade</li> </ul>

Agosto	Setembro	Outubro
<ul style="list-style-type: none"> <li>Dia nacional da Saúde</li> <li><b>Dia dos Pais</b></li> </ul>	<ul style="list-style-type: none"> <li>Dia da Árvore</li> <li>Setembro amarelo</li> <li>Dia do cliente</li> </ul>	<ul style="list-style-type: none"> <li>Dia mundial do Sorriso</li> <li>Dia das Crianças</li> <li>Halloween</li> </ul>

Novembro	Dezembro	
<ul style="list-style-type: none"> <li>Dia Nacional da Consciência negra</li> <li>Confraternização de final de ano.</li> </ul>	<ul style="list-style-type: none"> <li>Ação social</li> <li>Dia da família</li> <li>Dia nacional da luta contra AIDS</li> </ul>	

Algumas atividades poderão ser inclusas ao longo do ano de acordo com o calendário do FI Group.

## 5.3 GESTÃO DE PESSOAS

O FI Group vai manter todas as ações já realizadas, permitindo sempre o direito e a igualdade entre todos os colaboradores. O grupo procurará sempre ampliar e promover ações que possam demonstrar sempre mais a necessidade de igualdade no âmbito de trabalho.

A empresa irá refletir seu código de conduta de acordo com os princípios de sua cultura corporativa, com o objetivo de servir como guia de tratamento para os outros funcionários, clientes, fornecedores e etc.

Representações Masculinas e Femininas: O FI Group se compromete em manter uma composição equilibrada entre homens e mulheres dentro da empresa.

A empresa realizará treinamentos específicos, inicialmente voltados ao setor de atuação, com situações práticas do dia a dia, mas aos poucos serão inseridos diversos treinamentos e formações.

## 5.4 MEIO AMBIENTE

Em 2021, serão mantidas as ações já desenvolvidas no ano anterior, e também serão promovidas novas ações voltadas ao meio ambiente, para a constante evolução e conscientização de todos os colaboradores, a fim de que adquiram novos hábitos os quais resultem em melhorias no meio ambiente.

As ações estão sendo pensadas com o intuito de reduzir, reciclar e reutilizar tudo o que está em volta no dia a dia.

Sabe-se que as implantações exigem de um modo geral uma resistência, que aos poucos será trabalhada para obter sucesso em sua continuidade.

## 5.5 AJUDA SOCIAL

O FI Group continuará executando as atividades sociais do ano anterior, com o intuito de proporcionar novas ações a serem realizadas em 2021, conforme apresentado no calendário.

## 5.6 ANTICORRUPÇÃO

O FI Group implantou as ISO 9001 e 27001, para obter maior segurança da informação, e se adequar a todos os processos que possam assegurar e descartar todo e qualquer tipo de risco. Desse modo, será mantida a política de qualidade de dentro para fora da empresa.

## 5.7 COMUNICAÇÃO

O FI Group utiliza suas mídias sociais para comunicar e orientar todos os colaboradores sobre as ações e conscientizações que serão realizadas ao longo do ano.