



GENESAL ENERGY

COMUNICACIÓN SOBRE EL PROGRESO 2020



COMMUNICATION ON
PROGRESS

This is our **Communication on Progress** in implementing the principles of the **United Nations Global Compact** and supporting broader UN goals.

We welcome feedback on its contents.

GENESAL ENERGY

Contenido

MENSAJE DE LA DIRECCIÓN	4
PRESENTACIÓN DE LA EMPRESA	6
PRINCIPALES HITOS 2019	8
PERFIL DE LA EMPRESA	14
RESULTADOS ECONÓMICOS 2019	16
MEMORIA DE RSE	17
RELACIÓN CON LOS GRUPOS DE INTERÉS	18
PROYECTOS DE I+D+I	20
NEXTFACTORY	20
EQUIPO HUMANO	21
Indicadores de seguridad y salud en el trabajo.....	22
PRINCIPIOS DEL PACTO MUNDIAL	23
PRINCIPIOS DE DERECHOS HUMANOS	23
<i>PRINCIPIO 1: Las empresas deben apoyar y respetar la protección de los Derechos Humanos fundamentales.....</i>	23
<i>PRINCIPIO 2: Las empresas deben asegurarse de que sus empresas no son cómplices en la vulneración de los Derechos Humanos.....</i>	23
PRINCIPIOS LABORALES	25
<i>PRINCIPIO 3: Las empresas debe apoyar la libertad de Asociación y el reconocimiento efectivo del derecho a la negociación colectiva.....</i>	25
<i>PRINCIPIO 4: Las empresas deben apoyar la eliminación de toda forma de trabajo forzoso o realizado bajo coacción.....</i>	25
<i>PRINCIPIO 5: Las empresas deben apoyar la erradicación del trabajo infantil.....</i>	25
<i>PRINCIPIO 6: Las empresas deben apoyar la abolición de las prácticas de discriminación en el empleo y ocupación.....</i>	25
PRINCIPIOS MEDIOAMBIENTALES	27
<i>PRINCIPIO 7: Las empresas deberán mantener un enfoque preventivo que favorezca el medio ambiente.....</i>	27
<i>PRINCIPIO 8: Las empresas deben fomentar las iniciativas que promuevan una mayor responsabilidad ambiental.....</i>	27
<i>PRINCIPIO 9: Las empresas deben favorecer el desarrollo y la difusión de las tecnologías respetuosas con el medio ambiente.....</i>	27
PRINCIPIOS ANTICORRUPCIÓN	34

PRINCIPIO 10: Las empresas deben trabajar en contra de la corrupción en todas sus formas, incluidas la extorsión y el soborno.....34

ESPAÑA
C/ Parroquia de Cortiñán D13-14
Pol. Ind. Bergondo
15165 Bergondo
A CORUÑA
Email: comunicacion@genesal.com
Tífn.: +34 981 674 158

MÉXICO
C/ Jaime Balmes 11
Torre B, Piso 4, Oficina 403
Colonia Los Morales
CIUDAD DE MÉXICO
Email: genesalmexico@genesal.com
Cel.: +52 (55) 41 65 59 51

PERÚ
Av/ Los Faisanes 170, Int. C
Urb. La Campiña
Chorrillos
LIMA
Email: genesalperu@genesal.com
Cel.: +511 266 5495

MENSAJE DE LA DIRECCIÓN

Bergondo, 15 de agosto de 2021

Estimados Srs,

GENERADORES EUROPEOS, S.A. (GENESAL ENERGY), en el año 2012 se adhirió a las iniciativas y principios del Pacto Mundial con el compromiso y empeño de la mejora continua en su actividad y servicio, así como con la protección y no vulneración de los Derechos Humanos, la libertad de afiliación y negociación colectiva, la eliminación del trabajo forzoso y bajo coacción, la erradicación del trabajo infantil, la abolición de la discriminación en el empleo, la prevención y el respeto al medio ambiente, la difusión de las tecnologías ecológicas y la lucha contra la corrupción, la extorsión y el soborno.

En 2013 creamos un Código Ético, que articulase y contemplase nuestro compromiso con los **10 Principios del Pacto Mundial**, y trasladar la importancia de dicho compromiso a nuestros grupos de interés más importantes. Desde entonces, hemos velado por su cumplimiento, trasladándolo tanto a los trabajadores, como a los demás grupos de interés.

A lo largo de los últimos años, GENESAL ENERGY ha continuado creciendo y apostando tanto por la innovación, como por la mejora continua, intensificando nuestro compromiso con los mencionados **10 Principios del Pacto Mundial**. El año 2020 ha sido un año diferente, marcado por la irrupción de una pandemia que, a día de hoy, nos sigue afectando y que ha provocado una parálisis a nivel mundial durante el segundo trimestre del año, y cuyas consecuencias continúan repercutiendo en todos los sectores.

Nuestro deseo es seguir trabajando en esta línea, trasladando a nuestras filiales el compromiso de cumplimiento de nuestro Código Ético y de los Criterios Medio Ambientales a todas las partes interesadas, y seguir trabajando en el diseño y desarrollo de productos que tengan cada vez un impacto menor en nuestro entorno.

Por todo ello, queremos renovar nuestro compromiso de adhesión con la iniciativa del Pacto Mundial y sus 10 Principios.

Sin otro particular, aprovecho para enviarles mi más cordial saludo.

Fdo.

D. Fernando Cueto Fernández

Director General

ESPAÑA
C/ Parroquia de Cortiñán D13-14
Pol. Ind. Bergondo
15165 Bergondo
A CORUÑA
Email: comunicacion@genesal.com
Tfn.: +34 981 674 158

MÉXICO
C/ Jaime Balmes 11
Torre B, Piso 4, Oficina 403
Colonia Los Morales
CIUDAD DE MÉXICO
Email: genesalmexico@genesal.com
Cel.: +52 (55) 41 65 59 51

PERÚ
Av/ Los Faisanes 170, Int. C
Urb. La Campiña
Chorrillos
LIMA
Email: genesalperu@genesal.com
Cel.: +511 266 5495



ESPAÑA
C/ Parroquia de Cortiñán D13-14
Pol. Ind. Bergondo
15165 Bergondo
A CORUÑA
Email: comunicacion@genesal.com
Tífn.: +34 981 674 158

MÉXICO
C/ Jaime Balmes 11
Torre B, Piso 4, Oficina 403
Colonia Los Morales
CIUDAD DE MÉXICO
Email: genesalmexico@genesal.com
Cel.: +52 (55) 41 65 59 51

PERÚ
Av/ Los Faisanes 170, Int. C
Urb. La Campiña
Chorrillos
LIMA
Email: genesalperu@genesal.com
Cel.: +511 266 5495

PRESENTACIÓN DE LA EMPRESA

GENESAL ENERGY es una multinacional del sector de la energía, especializada en las soluciones de energía distribuida. Nace en 1994 en la localidad de Cambre (A Coruña) como una iniciativa emprendedora de varios profesionales del sector, y cuenta con capital 100% gallego. En el año 2007 se traslada a sus actuales instalaciones en el Polígono Industrial de Bergondo (A Coruña) donde cuenta con más de 6.000 m² de instalaciones, entre fábrica, oficinas, almacén y su Centro Tecnológico.

Su principal área de negocio es el diseño y fabricación de grupos electrógenos, siendo su catálogo de productos y servicios el que sigue:

1. Grupos electrógenos estándar:
 - a. Grupos electrógenos diésel.
 - b. Grupos electrógenos a gas.
 - c. Sistema híbrido de Microgeneración (Hybrid Microgeneration).
 - d. Grupos auxiliares marinos.
2. Torres de iluminación.
3. Grupos electrógenos especiales y a medida.
4. Servicio postventa propio y multimarca.
5. Servicio de recambios.
6. Servicio de alquiler internacional.
7. Ingeniería especializada.

Actualmente **GENESAL ENERGY** cuenta con filiales en Perú, Panamá y México. Sus productos se encuentran en más de 30 países de 5 continentes y la exportación supone un 70% de su facturación.

ESPAÑA
C/ Parroquia de Cortiñán D13-14
Pol. Ind. Bergondo
15165 Bergondo
A CORUÑA
Email: comunicacion@genesal.com
Tfn.: +34 981 674 158

MÉXICO
C/ Jaime Balmes 11
Torre B, Piso 4, Oficina 403
Colonia Los Morales
CIUDAD DE MÉXICO
Email: genesalmexico@genesal.com
Cel.: +52 (55) 41 65 59 51

PERÚ
Av/ Los Faisanes 170, Int. C
Urb. La Campiña
Chorrillos
LIMA
Email: genesalperu@genesal.com
Cel.: +511 266 5495

La organización cuenta con las siguientes certificaciones:

- ISO 9001 en Sistemas de Gestión de Calidad.
- ISO 14001 en Sistemas de Gestión de Ambiental.
- UNE 166002 en Sistema de Gestión de I+D+i (siendo la única compañía del sector en España que cuenta con él) otorgado gracias a su Centro Tecnológico de la Energía Distribuida, único en su sector.
- ISO 45001 en Sistemas de Gestión de la Seguridad y Salud en el Trabajo

En 2011 se crea el **Centro Tecnológico de Energía Distribuida (CETED)** como departamento estratégico dentro de la empresa. Este centro, de iniciativa privada e independiente, surge para canalizar el todo el esfuerzo en I+D+i tras el éxito de varios proyectos de innovación. Otro de los motivos es la necesidad de estructurar esta actividad con el objeto de hacer un aprovechamiento más eficaz de todas aquellas acciones de I+D+i que se realizan. Por este mismo motivo, en 2013, se planteó implantar un Sistema de Gestión de I+D+i, reglado y certificado, que sirviese para especializarse y diferenciarse de la competencia, y obtener ventajas competitivas tanto en el mercado nacional como en el internacional. De este modo, se inicia el proceso de obtención de la UNE 166002, siendo actualmente la única empresa de fabricación de grupos electrógenos que la posee en España

ESPAÑA
C/ Parroquia de Cortiñán D13-14
Pol. Ind. Bergondo
15165 Bergondo
A CORUÑA
Email: comunicacion@genesal.com
Tlf.: +34 981 674 158

MÉXICO
C/ Jaime Balmes 11
Torre B, Piso 4, Oficina 403
Colonia Los Morales
CIUDAD DE MÉXICO
Email: genesalmexico@genesal.com
Cel.: +52 (55) 41 65 59 51

PERÚ
Av/ Los Faisanes 170, Int. C
Urb. La Campiña
Chorrillos
LIMA
Email: genesalperu@genesal.com
Cel.: +511 266 5495

PRINCIPALES HITOS 2020

GENESAL ENERGY hace una fuerte apuesta por la innovación en la eficiencia, destinando en 2020 casi un 4% de cifra de negocios a la I+D+i.

El principal proyecto de I+D desarrollado en 2020 por **GENESAL ENERGY** ha sido el proyecto NEXTFACTORY, el cual supone para nuestra organización un gran reto, ya que es un proyecto a largo plazo (seis años) y con una inversión considerable. Este proyecto, financiado por Fondos FEDER y el Centro para el Desarrollo Tecnológico Industrial (CDTI), con el apoyo del Ministerio de Economía, Industria y Competitividad, se ejecuta de manera individualizada por **GENESAL ENERGY**, y supone el *desarrollo e innovación estratégica en tecnologías, procesos avanzados y productos para la fabricación sostenible de grupos electrógenos*.

Entre los casos de éxito ejecutados a lo largo de 2020, podemos destacar el diseño y fabricación de los siguientes grupos electrógenos:

- **PEAJE DEL TÚNEL SUMERGIDO DE COATZACOALCOS.** Suministro eléctrico de emergencia del túnel de Coatzacoalcos (México), el primer túnel sumergido de Latinoamérica y una de las mayores obras de ingeniería de todo el continente americano. Cuenta con Depósito homologado, de doble pared, aéreo, de 3.000 litros de capacidad, para ser instalado al lado del grupo. Se hace la conducción de gases de escape adecuada para la altura de la sala en la que se va a instalar el grupo. Radiador especialmente diseñado para cumplir con las exigencias de refrigeración.
- **Suministro de un grupo electrógeno para los túneles de Extremadura de ADIF.** Se trata de una Instalación en contenedor 20'' insonorizado para conseguir 85 dB a 1 metro. Control accesible desde el exterior. Comunicación serie mediante modbus RTU para monitorización por sistema externo. Transformadores de tensión e intensidad integrados en el alternador para eficiencia de espacio en el contenedor. Depósito de 600 litros en bancada.
- **AEROPUERTO DE A CORUÑA.** El equipo diseñado y fabricado por Genesal Energy para el aeropuerto coruñés de Alvedro pertenece a la gama de los productos adaptados, equipos que se personalizan según las necesidades del cliente. El grupo electrógeno es abierto, con sistema de refrigeración remota, instalado en el techo del

edificio. El silenciador de gases de escape es de acero inoxidable, adecuado para instalación intemperie. Se equipa con baterías de Ni-Cd. Incluye sistema de refrigeración de combustible.

- **BANENOR: EMPRESA FERROCARRILES DE NORUEGA.** Genesal Energy diseñó, fabricó, suministró y transportó siete grupos electrógenos insonorizados de 15/16 kVA montados en remolques hasta las instalaciones del cliente en el norte de Europa. Funcionan indistintamente a las dos tensiones del país de destino (400/230 V y 230 V 3Ph sin neutro). Tomas de corriente adecuadas para funcionar en ambas tensiones. Sistema de comunicación remota a través de un módulo GRPS que permite el funcionamiento del equipo a través de SMS o mediante una aplicación.
- **EMPRESA DE FABRICACIÓN DE PLANTAS FRIGORÍFICAS.** Grupo electrógeno para suministrar energía eléctrica en situaciones de emergencia a las instalaciones de una empresa líder en instalaciones frigoríficas en España con proyectos destinados en Latinoamérica. Funciona vigilando dos instalaciones independientes (400 A y 125 A). Se trata de un grupo insonorizado, en cabina de 4.500 mm de largo, preparada para ser instalada en intemperie.
- **PLANTA DE FÁBRICA DE PRODUCTOS LÁCTEOS.** Suministro de seis grupos electrógenos de 2.750 kVA en emergencia, abiertos, para suministrar toda la energía necesaria para el funcionamiento de una fábrica de productos lácteos en Angola. Pueden trabajar en paralelo, generando una potencia total de 16,5 MVA. Se incluyen celdas de protección y transformadores, para reducir el voltaje de los grupos de 690 V a 400 V.
- **COMPLEJO INDUSTRIAL JORF LASFAR.** Genesal Energy dotó a esta compleja instalación marroquí de una isla de grupos idénticos para exterior (tres unidades en contenedor 660 V 50 Hz con sistema de control) diseñados para funcionar en paralelo entre ellos o bien para alimentar cargas de forma individual. Depósito de combustible integrado en la propia estructura del generador. Armario de interconexión de cableado.
- **ARMADOR.** Grupo electrógeno para ser instalado en un barco noruego. El grupo es insonorizado, diseñado para funcionar a muy bajas temperaturas y resistir las condiciones del ambiente marino. Aislamiento térmico y acústico de 50 mm de espesor. Sistema de recirculación de aire para aumentar la temperatura de aire en el arranque del grupo. Precalentamiento del agua del motor para arranque de grupo. Precalentamiento de aire para arranque de grupo. Sistema de calentamiento interno de la sala de grupo. Rejillas motorizadas y calefactadas. Tratamiento superficial según norma ISO 12944, en acabado C5M. Resistencia anti condensación en el alternador. Impregnación marina en el alternador.
- **ARMADOR.** Grupo electrógeno insonorizado, diseñado para funcionar a muy bajas temperaturas y resistir las condiciones del ambiente marino. El grupo es instalado en un contenedor de 40'DV y preparado para trabajar en alta mar con las siguientes características: Aislamiento térmico y acústico de las características adecuadas. Sistema de recirculación de aire para proporcionar la temperatura de aire en el arranque del grupo durante el invierno. Precalentamiento del agua del motor para arranque de grupo. Precalentamiento de aire para arranque de grupo. Sistema de climatización interno de la sala de grupo. Rejillas motorizadas y calefactadas.

ESPAÑA

C/ Parroquia de Cortiñán D13-14
Pol. Ind. Bergondo
15165 Bergondo
A CORUÑA
Email: comunicacion@genesal.com
Tlf.: +34 981 674 158

MÉXICO

C/ Jaime Balmes 11
Torre B, Piso 4, Oficina 403
Colonia Los Morales
CIUDAD DE MÉXICO
Email: genesalmexico@genesal.com
Cel.: +52 (55) 41 65 59 51

PERÚ

Av/ Los Faisanes 170, Int. C
Urb. La Campiña
Chorrillos
LIMA
Email: genesalperu@genesal.com
Cel.: +511 266 5495

Tratamiento superficial según norma ISO 12944, en acabado C5M. Calefactor anticondensación en el alternador. Impregnación marina en el alternador.

- PISCIFACTORÍA STEINKJER: Suministro de energía de emergencia a la piscifactoría de Steinkjer (Noruega) con generadores sincronizados en paralelo. Es de suma importancia, en instalaciones de piscifactoría, que el suministro de electricidad sea constante y estable. Sistema de cuatro generadores de emergencia en paralelo de 650 kVA cada uno. En caso de fallo de la red eléctrica, estos generadores asumirán las cargas esenciales para asegurar el funcionamiento de la piscifactoría y garantizar la continuidad de la vida de las especies.
- EMBAJADAS DE ARABIA SAUDÍ. Diseño y fabricación de los grupos electrógenos de emergencia para las embajadas de Arabia Saudí en Ghana, Camerún, Níger y Zambia con el fin de dotar de energía eléctrica de emergencia en caso de apagón o fallo de suministro eléctrico. Grupos abiertos, con bancada de acero al carbono. Se equipan con tacos antivibratorios anticizallamiento. Se suministra con cada grupo un depósito homologado, de doble pared, de 1.000 litros de capacidad.
- HOSPITAL PANDEMIAS (MADRID). Suministramos al Hospital de Emergencias Enfermera Isabel Zendal, construido por la Comunidad de Madrid en Valdedebas, toda la red energética de emergencia a través del diseño, fabricación y suministro de dos grandes grupos electrógenos de emergencia de 2.500 kVA. Depósito de 3.000 L de doble pared acero-acero, integrado en el interior del contenedor. Insonorizado en contenedor 40`HC. Preparado para trabajo en paralelo entre grupos, incluye interruptores de salida de potencia motorizados y central de control que permite el sincronismo entre equipos.
- HOSPITAL IESS QUITO SUR. El Gobierno de Ecuador instala grupos Genesal Energy en el Hospital Quito Sur, el más grande y moderno del país. En cada uno de los cinco edificios que dan forma al complejo hay un generador de emergencia. Salida de aire superior. Trasiego automático de combustible desde depósitos externos. Resistencia de precalentamiento incluida. Arranque automático por fallo de red. Conexión Ethernet. Sistema de excitación PMG.
- SIEMENS. Construcción de una subestación de 2x300 MVA y ampliación de la existente para la subestación de Lastva Grbaljska. Grupos insonorizados (85 dBA a 1 metro), en cabina de 5500. Incluyen un depósito de combustible dentro de la cabina, de 1.700 l, para garantizar una autonomía de 12 horas de operación a plena carga. Además, se incluye una bandeja de recogida de líquidos en la parte inferior del grupo.
- CAMPING ISLA DE ONS. Grupo Electrónico con aprovechamiento térmico que consta de un intercambiador de calor de placas, y un intercambiador de gases de escape. Al tratarse de un entorno ecológico se instala un motor de bajas emisiones de gases de escape con grado de cumplimiento de emisiones Stage III. Sistema sostenible que aprovecha la propia potencia del grupo electrónico para calentar agua. Los gases de escape son reutilizados para minimizar las pérdidas de calor y conseguir elevar la temperatura del agua gracias a un dispositivo que funciona a modo de termo. Atenuación y silenciador de escape de alta atenuación sonora.
- CENTRAL LOS AZUFRES. Hemos suministrado energía de emergencia para la central Los Azufres, y para ello hemos diseñado un grupo electrónico a medida, diferente y especial porque debía estar preparado para

ESPAÑA

C/ Parroquia de Cortiñán D13-14
Pol. Ind. Bergondo
15165 Bergondo
A CORUÑA
Email: comunicacion@genesal.com
Tfno.: +34 981 674 158

MÉXICO

C/ Jaime Balmes 11
Torre B, Piso 4, Oficina 403
Colonia Los Morales
CIUDAD DE MÉXICO
Email: genesalmexico@genesal.com
Cel.: +52 (55) 41 65 59 51

PERÚ

Av/ Los Faisanes 170, Int. C
Urb. La Campiña
Chorrillos
LIMA
Email: genesalperu@genesal.com
Cel.: +511 266 5495

trabajar a una altura a 2.856 metros sobre el nivel del mar. Cuadro de control está diseñado bajo especificación enviada por la ingeniería del cliente, equipando un armario de control con PLC programable y pantalla táctil de Siemens de la gama Siplus. El cuadro eléctrico y toda la instalación está preparada para trabajar en un ambiente con alta concentración de H₂S (ácido sulfhídrico). Tarjeta modbus tcp/ip.

- **CENTRAL DE CICLO COMBINADO CHILCA PLUS.** Diseño de un grupo electrógeno diésel de emergencia para una planta de ciclo combinado en Chilca, provincia de Lima, en Perú. La instalación dispone de una turbina de vapor suministrada por Siemens capaz de generar 110 MW netos. Planta de ciclo combinado con una capacidad nominal de generación de 110 MWe netos. Está insonorizado, garantizando un nivel de atenuación de 85 dBA a 1 metro. Está dividido en tres salas diferenciadas: sala de grupo, sala de control (con sistema de aire acondicionado) y sala de depósito. Depósito homologado de doble pared de 1.500 litros, garantizando seis horas de autonomía.
- **CENTRALES DE BIOMASA.** Diseño y suministro dos grupos electrógenos especiales para dos plantas de biomasa de Portugal. Ambas son todo un ejemplo de producción de energía limpia, renovable. Cuadro de control remoto en sala eléctrica de la instalación. Depósito de 1000 litros en bancada. Boca de llenado de combustible en el exterior del contenedor. Contenedor de 20' insonorizado con silenciador de salida de aire para conseguir un nivel sonoro medio de 85 dB a 1 metro. Comunicación mediante Modbus TCP/IP con sistema de control de planta. Servidor web integrado con acceso desde sistema de control de planta. Sistema de carga de grupo electrógeno en secuencia de hasta 14 pasos.
- **CENTRAL OLD HARBOUR BAY.** Participamos en una de las mayores obras de ingeniería de la isla, la central de ciclo combinado de Old Harbour Bay, la más grande del país, para la que hemos diseñado y suministrado dos grupos electrógenos especiales. Cuadro de potencia integrado en el mismo contenedor insonorizado del grupo. En el caso del Black Start son celdas de media tensión. Sistema de recirculación y calentamiento de líquido refrigerante de motor para proporcionar la temperatura adecuada en el arranque del grupo. Sistema de aire acondicionado en la sala de control de grupo. Rejillas motorizadas.
- **IBERDROLA IIC.** Diseño, fabricación, suministro, transporte y puesta en marcha de tres grupos electrógenos diseñados para soportar terremotos y capaces de realizar la operación de parada segura de un reactor en caso de desastre natural. Grupos son abiertos, con un depósito de 750 litros integrado en la bancada. Diseñados para cumplir con los más importantes test de estrés de acuerdo con las últimas normativas europeas después del desastre de Fukushima, en Japón. Los cuadros de control y potencia y todos los componentes asociados son probados en un laboratorio de vibraciones a más de 3,5G.
- **SUBESTACIÓN ELÉCTRICA LITPOL LINK.** Proporcionamos energía de emergencia para los servicios esenciales de la subestación tras fallo de la red eléctrica comercial bajo condiciones climáticas muy adversas. El grupo está diseñado para operar a temperaturas de hasta -25°C, nieve densa y gran porcentaje de humedad en el ambiente. Grupo diseñado para trabajar en climas de frío extremo, incluyendo resistencia de calentamiento de aire de admisión del motor, baterías sobredimensionadas, rejillas motorizadas, calefactores instalados en

ESPAÑA

C/ Parroquia de Cortiñán D13-14
Pol. Ind. Bergondo
15165 Bergondo
A CORUÑA
Email: comunicacion@genesal.com
Tfno.: +34 981 674 158

MÉXICO

C/ Jaime Balmes 11
Torre B, Piso 4, Oficina 403
Colonia Los Morales
CIUDAD DE MÉXICO
Email: genesalmexico@genesal.com
Cel.: +52 (55) 41 65 59 51

PERÚ

Av/ Los Faisanes 170, Int. C
Urb. La Campiña
Chorrillos
LIMA
Email: genesalperu@genesal.com
Cel.: +511 266 5495

el interior de la cabina, resistencia anti-condensación de cuadro eléctrico y resistencia de calentamiento en depósito de combustible. Estos elementos garantizan el perfecto arranque y funcionamiento a bajas temperaturas.

- CERRO DOMINADOR. Grupos para trabajar en lo alto del desierto de atacama, en condiciones extremas de funcionamiento, por temperatura y altitud, asegurando una correcta ventilación a la vez que manteniendo un nivel sonoro que mantenga la confortabilidad de las instalaciones de la central. Sistema de control con lógicas a medida para poder alimentar sistemas de baja y media tensión e integración con el sistema de control de planta. Rejillas motorizadas para evitar la entrada impurezas con el grupo parado. Silenciadores de entrada y salida de aire. Ventiladores para refrigeración de las salas motor-alternador.
- PARQUE EÓLICO AGUA CLARA. Hemos diseñado y suministrado un equipo especial, adaptado para hacer frente a la complicada climatología de Monte Cristi, región en la que se ubica el parque. Resistencia de precalentamiento en motor diésel y alternador. Comunicación ModBus TCP/IP. Lógica de control a medida realizada mediante PLC y controlador DEIF AGC4. Relé de protecciones eléctricas dedicado. Alternador sobredimensionado para soportar altas corrientes inductivas. Sistema de trasiego automático. Aplicación especial para sistema anti huracanes en parque eólico.
- CPD EN MUNICH. Hemos suministrado dos grupos electrógenos de emergencia a uno de los Data Centers más importantes de Europa, ubicado en las afueras de la ciudad alemana de Munich. Los equipos han sido diseñados para garantizar el suministro de energía constante ante un fallo en la red o por cualquier otro imprevisto. Cuadro de potencia integrado en el mismo contenedor insonorizado del grupo. Cuadro de control integrado en el mismo contenedor insonorizado del grupo. Sistema de baffles de -30db. Partes exteriores en acero inoxidable. Rejillas motorizadas. Depósitos de gran capacidad en el interior. Depósito con bandeja de recogida de líquidos
- CPD EN BILBAO. En el País Vasco participamos recientemente en la construcción de un nuevo e importante CPD en Bilbao con dos grupos de 1250 KVA con sistema de sincronismo en paralelo. La solución de nuestros ingenieros consistió en dos equipos gemelos con una bancada especial ajustando altura y longitud en base a las necesidades de espacio del cliente. Monoblock motor-alternador pintado en color requerido por el cliente RAL 7040. Interruptor motorizado. Cuadro de potencia adaptado. Sistema de sincronización. Pantalón para silencioso de gases de escape.
- DATA CENTER EN MADRID. Diseño, traslado, montaje e instalación de dos grupos electrógenos de 1.250 kVA para un Data Center de Madrid. Equipos con función de paralelo entre ellos. Interruptores de grupo motorizados de 2000 A. Boyas de nivel en el depósito de grupo para el manejo de un trasiego externo. Tarjeta de comunicación modbus RS-232/485. Alarmas a distancia en forma de contactos libres. Sistema de recirculación y calentamiento de líquido refrigerante del motor incluyendo bomba de circulación para proporcionar la temperatura adecuada en el arranque del grupo.



ESPAÑA
C/ Parroquia de Cortiñán D13-14
Pol. Ind. Bergondo
15165 Bergondo
A CORUÑA
Email: comunicacion@genesal.com
Tífn.: +34 981 674 158

MÉXICO
C/ Jaime Balmes 11
Torre B, Piso 4, Oficina 403
Colonia Los Morales
CIUDAD DE MÉXICO
Email: genesalmexico@genesal.com
Cel.: +52 (55) 41 65 59 51

PERÚ
Av/ Los Faisanes 170, Int. C
Urb. La Campiña
Chorrillos
LIMA
Email: genesalperu@genesal.com
Cel.: +511 266 5495

PERFIL DE LA EMPRESA

Nombre	GENESAL ENERGY IB, S.A.
Naturaleza de la Propiedad y Forma Jurídica	Sociedad Anónima
Estructura de la Propiedad	Consejo de Administración
Sede Principal	C/Parroquia de Rois, B28 15165 – Polígono Industrial de Bergondo (A Coruña)
Países en los que desarrolla su actividad	Actividad principal: España Filiales: Perú y México.
Actividad Principal	Diseño, desarrollo y fabricación de Grupos Electrógenos
Sector económico en el que desarrolla su actividad	Siderometalúrgica
Principales productos	<p>GENESAL ENERGY cuenta con tres líneas de negocio, englobadas todas dentro de su “core business” que es la fabricación y mantenimiento de grupos electrógenos. La empresa cuenta con tres líneas de trabajo en las cuales se articula su actividad.</p> <ul style="list-style-type: none"> - <u>Ingeniería</u>: Área de negocio con una importante cartera de proyectos de I+D+i en la que se desarrollan tecnologías propias en colaboración con ingenierías y arquitectos. Para apoyar esta línea, la empresa cuenta con la Certificación UNE166002, de gran ayuda para mejorar las capacidades de la organización para realizar eficazmente las actividades de investigación, desarrollo e innovación. - <u>Mantenimiento</u>: Uno de los puntos diferenciadores de GENESAL ENERGY con la competencia y muy apreciado por sus clientes es su servicio de mantenimiento y postventa disponible los 365 días del año 24 horas. Esta línea de negocio es un vehículo para consolidar la relación con sus clientes. - <u>Fabricación de grupos electrógenos</u>: Esta línea se basa en el desarrollo de productos de primera calidad. Los grupos electrógenos que ofrece GENESAL ENERGY se dividen en dos grandes grupos:

ESPAÑA
C/ Parroquia de Cortiñán D13-14
Pol. Ind. Bergondo
15165 Bergondo
A CORUÑA
Email: comunicacion@genesal.com
Tífn.: +34 981 674 158

MÉXICO
C/ Jaime Balmes 11
Torre B, Piso 4, Oficina 403
Colonia Los Morales
CIUDAD DE MÉXICO
Email: genesalmexico@genesal.com
Cel.: +52 (55) 41 65 59 51

PERÚ
Av/ Los Faisanes 170, Int. C
Urb. La Campiña
Chorrillos
LIMA
Email: genesalperu@genesal.com
Cel.: +511 266 5495

	<ul style="list-style-type: none"> - <i>Grupos electrógenos de cogeneración:</i> utilizan el calor generado como un subproducto de la generación eléctrica, pudiendo ser orientado a diversos fines, incrementando la eficiencia energética global del sistema. - <i>Grupos electrógenos de autogeneración:</i> Aportan la energía necesaria para garantizar la actividad de una empresa cuando se interrumpa el suministro eléctrico, resguardan las líneas de producción de cortes no programados o variaciones de voltaje que pueden afectar a determinados procesos.
Principales mercados	<p>Los mercados en los que opera GENESAL ENERGY se pueden resumir principalmente en dos: el mercado de energía continua y el mercado de energía de emergencia. El primero es habitual en países en vías de desarrollo, donde la red eléctrica no existe o no da las garantías necesarias, y el generador es el encargado de suministrar la energía durante gran parte del tiempo. La energía de emergencia es la que se instala donde sí hay una red fiable para asegurarse de que nunca faltará energía en caso de fallo de esa red.</p>
Sector de los principales clientes	<p>Sector energético, telecomunicaciones, construcción, ingeniería.</p>
Pertenencia a asociaciones empresariales nacionales y/o internacionales	<ul style="list-style-type: none"> - Asociación de Empresarios de Bergondo (ASEB) - Cámara de Comercio de A Coruña - Fundación Empresa Universidad Gallega (FEUGA) - Asociación de Industrias del Metal y Tecnologías Asociadas de Galicia (ASIME) - Clúster Gallego de Solucións Ambientais e Economía Circular (VIRATEC) - Clúster Enerxías Renovables Galicia (CLUERGAL)
Estrategia de sostenibilidad	<p>Desde GENESAL ENERGY se trabaja con una especial sensibilidad hacia el respecto de los Derechos Humanos y del Medio Ambiente, luchando contra todo tipo de corrupción y garantizando los derechos laborales de todos los trabajadores, sea cual sea su raza, sexo, religión, orientación sexual y opinión.</p> <p>Además, GENESAL ENERGY se encuentra desarrollando una línea de productos en el ámbito de la eficiencia energética.</p>
Premios y distinciones recibidos	<ul style="list-style-type: none"> -

RESULTADOS ECONÓMICOS 2020

Cifra de negocio	11.401.646,79 €
Coste operativo	10.916.318,05 €
Salarios	1.305.647,49 €
Pagos a Proveedores de fondos	144.105,05 €
Impuestos	104.136,71 €
Resultados Netos	260.357,96 €
Inversión en IDi	385.335,00 €

ESPAÑA
C/ Parroquia de Cortiñán D13-14
Pol. Ind. Bergondo
15165 Bergondo
A CORUÑA
Email: comunicacion@genesal.com
Tlf.: +34 981 674 158

MÉXICO
C/ Jaime Balmes 11
Torre B, Piso 4, Oficina 403
Colonia Los Morales
CIUDAD DE MÉXICO
Email: genesalmexico@genesal.com
Cel.: +52 (55) 41 65 59 51

PERÚ
Av/ Los Faisanes 170, Int. C
Urb. La Campiña
Chorrillos
LIMA
Email: genesalperu@genesal.com
Cel.: +511 266 5495

MEMORIA DE RSE

Periodo cubierto por la información de la Memoria de RSE	Desde el 01/01/2020 hasta el 31/12/2020
Fecha de presentación de la última Memoria de RSE	Agosto 2020
Ciclo de presentación de la Memoria RSE	Anual
Alcance de la Memoria de RSE	Esta Memoria abarca la actividad de toda la empresa a lo largo del 2020 en España y a nivel internacional.
Medidas para garantizar la precisión, exhaustividad y veracidad de la información presentada en la Memoria de RSE	Los datos suministrados provienen de fuentes internas y externas totalmente confiables.
Alcance y limitaciones que presenta la Memoria de RSE, en cuanto a la información que presenta	Alcance total de las actividades realizadas por la empresa.
Cambios relevantes en la entidad durante el periodo cubierto por la Memoria RSE	No se ha producido ningún cambio relevante en la entidad a lo largo del periodo analizado.
Cobertura de la Memoria de RSE	Cubre la actividad generada por GENESAL ENERGY en 2020
Cambios en el alcance, cobertura o métodos de valoración, con relación a la Memoria de RSE anterior	No se ha producido ningún cambio en el alcance de la memoria.
Datos de contacto de la persona responsable de la Memoria de RSE	Marcela Fernández ugidi@genesal.com

RELACIÓN CON LOS GRUPOS DE INTERÉS

GENESAL ENERGY tiene identificados los grupos de interés tanto de su actividad como de sus proyectos, y mantiene con ellos un diálogo permanente, con el objetivo de identificar los asuntos que más interesan a quienes, de un modo u otro, tienen relación con la compañía.

Esta identificación garantiza que la estrategia de **GENESAL ENERGY** está en línea con las preocupaciones y expectativas de quienes se relacionan con la compañía o se ven afectados por su actividad.

El criterio utilizado ha sido el seleccionar aquellos grupos con los que **GENESAL ENERGY** mantiene un contacto continuado y con quién, además, posee una relación estrecha de colaboración, tal y como se refleja en el Sistema Integrado de Gestión de la empresa.

Por otro lado, se fomenta un diálogo bidireccional continuo con los grupos de interés, ya sea a través de correo electrónico, llamadas de teléfono, elaboración de informes, etc.

- **CLIENTES:** La mejora continua de nuestros productos persigue la mayor satisfacción de sus necesidades. Con ellos se mantiene un diálogo constante con el objetivo de obtener una retroalimentación que nos ayude a conocer el grado de satisfacción de nuestros productos y servicios, así como también ampliar el conocimiento de sus necesidades.
- **PROVEEDORES:** Se persigue obtener una relación comercial estable, que garantice la calidad de nuestros productos, así como también la sostenibilidad de nuestras actividades y de nuestro entorno.
- **EMPLEADOS:** A lo largo de 2020, se han impartido 1.274 horas de formación a los empleados, con el objetivo de mejorar sus competencias en el desempeño de sus labores.
- **CONSEJO DE ADMINISTRACIÓN:** Se ha conseguido mejorar los indicadores y cumplir con los objetivos establecidos para este periodo.
- **MEDIO AMBIENTE:** A lo largo de 2020 ha estado desarrollando proyectos de I+D+i con el objetivo de ofrecer a sus clientes unos productos con un menor impacto ambiental. Paralelamente, ha ejecutado diversas acciones

ESPAÑA
C/ Parroquia de Cortiñán D13-14
Pol. Ind. Bergondo
15165 Bergondo
A CORUÑA
Email: comunicacion@genesal.com
Tlf.: +34 981 674 158

MÉXICO
C/ Jaime Balmes 11
Torre B, Piso 4, Oficina 403
Colonia Los Morales
CIUDAD DE MÉXICO
Email: genesalmexico@genesal.com
Cel.: +52 (55) 41 65 59 51

PERÚ
Av/ Los Faisanes 170, Int. C
Urb. La Campiña
Chorrillos
LIMA
Email: genesalperu@genesal.com
Cel.: +511 266 5495

internas, con la finalidad de cumplir con los objetivos ambientales establecidos para el periodo en cuestión, obteniendo unos resultados muy favorables y un fuerte compromiso, por parte de toda la organización, de continuar emprendiendo acciones orientadas a la mejora ambiental.

ESPAÑA

C/ Parroquia de Cortiñán D13-14
Pol. Ind. Bergondo
15165 Bergondo
A CORUÑA
Email: comunicacion@genesal.com
Tífn.: +34 981 674 158

MÉXICO

C/ Jaime Balmes 11
Torre B, Piso 4, Oficina 403
Colonia Los Morales
CIUDAD DE MÉXICO
Email: genesalmexico@genesal.com
Cel.: +52 (55) 41 65 59 51

PERÚ

Av/ Los Faisanes 170, Int. C
Urb. La Campiña
Chorrillos
LIMA
Email: genesalperu@genesal.com
Cel.: +511 266 5495

PROYECTOS DE I+D+I

GENESAL ENERGY hace una fuerte apuesta por la innovación en la eficiencia, destinando casi un 4 de su cifra de negocio para el desarrollo de proyectos de I+D+i.

El principal proyecto de I+D desarrollado en 2020 por **GENESAL ENERGY** ha sido el proyecto NEXTFACTORY.

NEXTFACTORY

El Proyecto NEXTFACTORY supone el *desarrollo e innovación estratégica en tecnologías, procesos avanzados y productos para fabricación sostenible de grupos electrógenos*. Este proyecto, supone un gran reto para **GENESAL ENERGY**, ya que es un proyecto a largo plazo (seis años) y con una inversión considerable. Este proyecto, que se ejecuta de manera individualizada, está siendo financiado por Fondos FEDER y el Centro para el Desarrollo Tecnológico Industrial (CDTI), con el apoyo del Ministerio de Economía, Industria y Competitividad.

ESPAÑA

C/ Parroquia de Cortiñán D13-14
Pol. Ind. Bergondo
15165 Bergondo
A CORUÑA
Email: comunicacion@genesal.com
Tfno.: +34 981 674 158

MÉXICO

C/ Jaime Balmes 11
Torre B, Piso 4, Oficina 403
Colonia Los Morales
CIUDAD DE MÉXICO
Email: genesalmexico@genesal.com
Cel.: +52 (55) 41 65 59 51

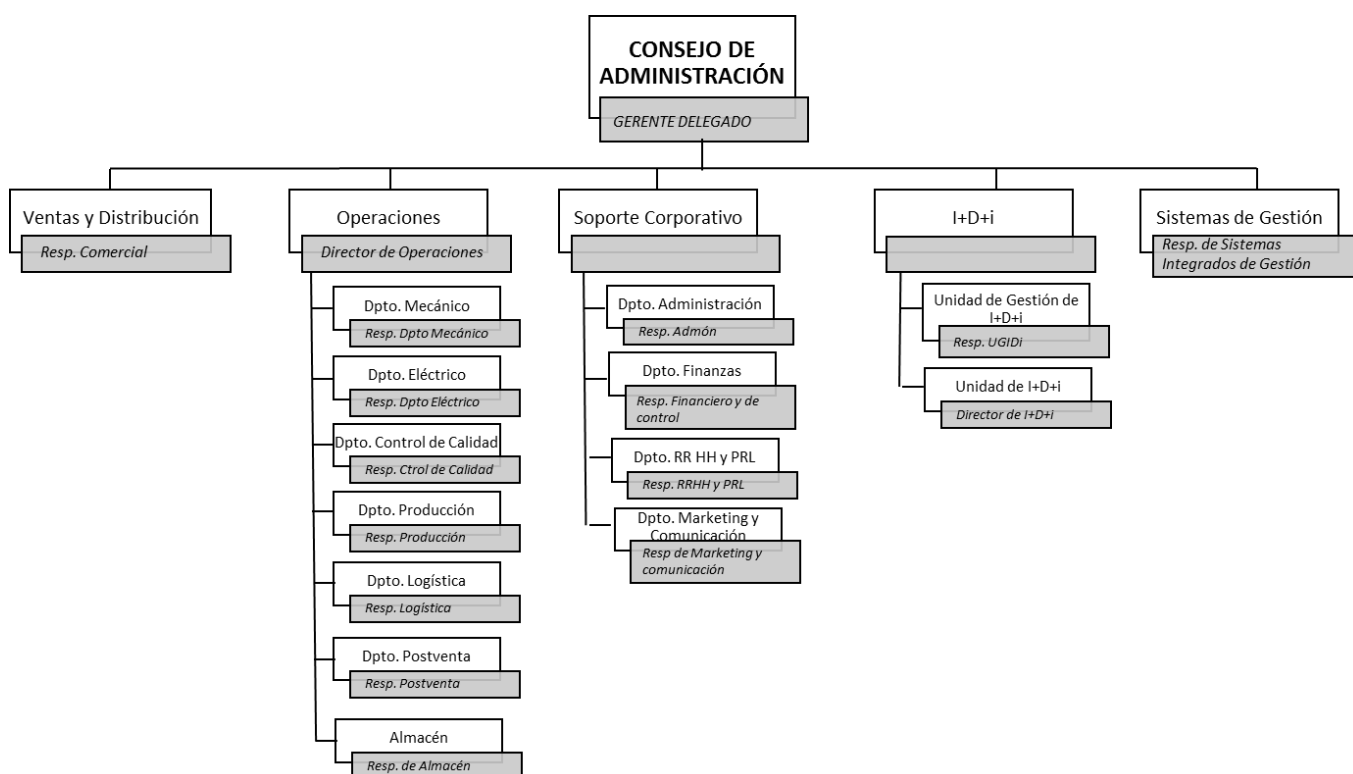
PERÚ

Av/ Los Faisanes 170, Int. C
Urb. La Campiña
Chorrillos
LIMA
Email: genesalperu@genesal.com
Cel.: +511 266 5495

EQUIPO HUMANO

El equipo humano de **GENESAL ENERGY** está compuesto por un grupo de profesionales cualificados para el desempeño de sus funciones y con una amplia experiencia en el sector.

La estructura de este equipo se organiza por departamentos, tal y como se muestra en el diagrama a continuación.



El Presidente del máximo órgano de gobierno ¿ocupa también un cargo ejecutivo?

Si.

Nº de miembros del máximo órgano de gobierno que sea independiente, desglosado por género

Juan José Yañez Barros
Fernando Cueto Fernández
Guillermo Docampo Carro
Julio César Arca Ruibal

Nº de empleados

36

ESPAÑA
C/ Parroquia de Cortiñán D13-14
Pol. Ind. Bergondo
15165 Bergondo
A CORUÑA
Email: comunicacion@genesal.com
Tlfn.: +34 981 674 158

MÉXICO
C/ Jaime Balmes 11
Torre B, Piso 4, Oficina 403
Colonia Los Morales
CIUDAD DE MÉXICO
Email: genesalmexico@genesal.com
Cel.: +52 (55) 41 65 59 51

PERÚ
Av/ Los Faisanes 170, Int. C
Urb. La Campiña
Chorrillos
LIMA
Email: genesalperu@genesal.com
Cel.: +511 266 5495

Porcentaje de mujeres	6%
Contratos indefinidos	34
Nº de empleos indirectos generados	50
Porcentaje de empleados cubiertos por Convenio colectivo	100% (incluyendo los desplazados)
Número de nuevas contrataciones	9
Número de formaciones recibidas por el personal	30

Indicadores de seguridad y salud en el trabajo

GENESAL ENERGY se encuentra desde 2016 certificada en **OHSAS 18001 Sistemas de gestión de la seguridad y salud en el trabajo**, y con la que espera disminuir la siniestralidad laboral, aumentar la productividad y fomentar una cultura preventiva mediante la integración de la prevención en el sistema general de la empresa y el compromiso de todos los trabajadores con la mejora continua en el desempeño de la SST. A lo largo de 2019, se ha realizado la transición a la ISO 45001, que ha sido certificada en enero de 2020.

La Evaluación de Riesgos realizada por el Servicio de Prevención Ajeno ha determinado los riesgos susceptibles de ser corregidos por la organización, así como la prioridad con la que deben adoptarse las medidas de control, siempre proporcionales a dichos riesgos.

En el año 2020 se han producido 4 incidentes sin baja , pero no se registraron situaciones de emergencia durante el desempeño de nuestra actividad.

A continuación, se presentan los indicadores de Seguridad y Salud en el Trabajo para el periodo analizado:

	Índice de Incidencia		Índice de Gravedad		Índice de Frecuencia		Plantilla Media	Horas de Trabajo
	Sector	Empresa	Sector	Empresa	Sector	Empresa		
2020	35,23	25,16	0,96	0,15	32,60	14,00	36	56.320

	Nº días	Accidentes de Trabajo			Enfermedades profesionales		Accidentes de trabajo sin Baja	
		AT	R	AT-II	EP	R	AT	EP
		4	0	0	0	0	4	0
2020		0						

PRINCIPIOS DEL PACTO MUNDIAL

A continuación, se describe el enfoque estratégico adoptado por **GENESAL ENERGY** para cada uno de los **10 Principios del Pacto Mundial**:

PRINCIPIOS DE DERECHOS HUMANOS

PRINCIPIO 1: *Las empresas deben apoyar y respetar la protección de los Derechos Humanos fundamentales.*

PRINCIPIO 2: *Las empresas deben asegurarse de que sus empresas no son cómplices en la vulneración de los Derechos Humanos.*

Valoración, política y objetivos

GENESAL ENERGY apoya y respeta la protección de Derechos Humanos Fundamentales, tanto los recogidos en la Declaración de Derechos Humanos como los desarrollados en la normativa y legislación que le es aplicable (Ley de Igualdad, Ley de Prevención de Riesgos Laborales, Legislación laboral, estatuto de los trabajadores, convenio colectivo, ...)

GENESAL ENERGY es firmante del **Pacto Mundial desde 2012** y comparte la convicción de que las prácticas empresariales basadas en principios universales contribuyen a la construcción de un mercado global más estable, equitativo e incluyente que fomentan sociedades más prósperas.

GENESAL ENERGY posee un Código de Comportamiento Ético en el que se expresa el rechazo explícito a todos aquellos abusos en el ámbito de los Derechos Humanos.

También la Política de Compras de **GENESAL ENERGY** obliga a sus proveedores a velar por el cumplimiento y apoyar la lucha contra la vulneración de los Derechos Humanos.

Implementación

Las acciones llevadas a cabo por **GENESAL ENERGY** en cumplimiento con estos dos principios son:

ESPAÑA
C/ Parroquia de Cortiñán D13-14
Pol. Ind. Bergondo
15165 Bergondo
A CORUÑA
Email: comunicacion@genesal.com
Tlf.: +34 981 674 158

MÉXICO
C/ Jaime Balmes 11
Torre B, Piso 4, Oficina 403
Colonia Los Morales
CIUDAD DE MÉXICO
Email: genesalmexico@genesal.com
Cel.: +52 (55) 41 65 59 51

PERÚ
Av/ Los Faisanes 170, Int. C
Urb. La Campiña
Chorrillos
LIMA
Email: genesalperu@genesal.com
Cel.: +511 266 5495

- Se ha informado a los empleados y proveedores del Código de Comportamiento Ético.
- Se ha impartido formación a los nuevos empleados sobre Prevención de Riesgos Laborales.
- Se ha entregado a los trabajadores Equipos de Protección Individual, así como prendas de trabajo a todo el personal que pudiera requerirlo.
- Se ha realizado un seguimiento de la actividad preventiva y se ha realizado el mantenimiento del Sistema Integrado de Gestión, que regula, entre otros requisitos, la formación y contratación de personal.
- Se exige a nuestros proveedores el envío de la aceptación de los Criterios de Comportamiento Ético y de los Criterios Medio Ambientales, como paso previo a realizar cualquier transacción con ellos.

Medición de Resultados

GENESAL ENERGY evalúa periódicamente el cumplimiento del Código de Comportamiento Ético, tanto por parte de los empleados, como por los proveedores, dando de alta la incidencia en el Registro de No Conformidades del Sistema Integrado de Gestión, en caso de detectar su incumplimiento. Llegado el caso, la empresa podrá iniciar una acción correctiva para subsanar este inconveniente.

A lo largo del periodo analizado no se han detectado No conformidades referidas a este apartado.

ESPAÑA
C/ Parroquia de Cortiñán D13-14
Pol. Ind. Bergondo
15165 Bergondo
A CORUÑA
Email: comunicacion@genesal.com
Tífn.: +34 981 674 158

MÉXICO
C/ Jaime Balmes 11
Torre B, Piso 4, Oficina 403
Colonia Los Morales
CIUDAD DE MÉXICO
Email: genesalmexico@genesal.com
Cel.: +52 (55) 41 65 59 51

PERÚ
Av/ Los Faisanes 170, Int. C
Urb. La Campiña
Chorrillos
LIMA
Email: genesalperu@genesal.com
Cel.: +511 266 5495

PRINCIPIOS LABORALES

PRINCIPIO 3: Las empresas debe apoyar la libertad de Asociación y el reconocimiento efectivo del derecho a la negociación colectiva.

PRINCIPIO 4: Las empresas deben apoyar la eliminación de toda forma de trabajo forzoso o realizado bajo coacción.

PRINCIPIO 5: Las empresas deben apoyar la erradicación del trabajo infantil.

PRINCIPIO 6: Las empresas deben apoyar la abolición de las prácticas de discriminación en el empleo y ocupación.

Valoración, política y objetivos

GENESAL ENERGY aplica en todo caso la normativa y legislación en vigor en temas laborales relacionados con la contratación, formación y promoción del personal. Internamente, en cumplimiento de la legislación en vigor, la empresa mantiene un diálogo con los trabajadores en aquellos casos en que proceda esta consulta.

Durante el periodo de análisis, **GENESAL ENERGY** no ha identificado en su actividad directa ninguna posibilidad que pueda poner en peligro el derecho a la libertad de asociación de su personal, ya que en todo momento se respeta la legislación en vigor en esta materia.

Respecto al cuarto principio, **GENESAL ENERGY** ha desempeñado una importante labor de reducción del riesgo en materia de seguridad y riesgos psicosociales y, en cuanto a la erradicación del trabajo infantil, en todo momento se tiene en cuenta la normativa en vigor.

La empresa garantiza el cumplimiento de este principio a través de:

- Consulta a los trabajadores.
- Aplicación de normativa y legislación laboral en materia de información, consulta y negociación con los trabajadores.

- Mantenimiento del Sistema Integrado de Gestión, que en su apartado referente a la Seguridad y Salud en el Trabajo (ISO 45001), incluye aspectos como la consulta a los trabajadores, cumplimiento de legislación vigente, formación y prevención.

Implementación

Las acciones llevadas a cabo por **GENESAL ENERGY** en cumplimiento con estos principios son:

- Procedimiento de comunicaciones internas.
- Reuniones con trabajadores.
- Implantación de medidas de flexibilidad horaria para facilitar la conciliación.
- Procedimientos de consulta y dialogo con los trabajadores.

Medición de Resultados

GENESAL ENERGY evalúa periódicamente el cumplimiento de estos principios, no habiendo detectado ningún incumplimiento en el periodo analizado.

Con relación al **Sistema Integrado de Gestión**, en lo referente a Seguridad y Salud en el Trabajo, se ha observado que, en la última auditoría realizada por AENOR, el pasado mes de marzo, los **indicadores de seguimiento del Sistema de Gestión de SST** han arrojado unos resultados considerablemente mejores que años anteriores. Consecuentemente, los objetivos del Programa de SST también han mostrado una mejora significativa, a pesar de que no se han alcanzado todas las metas fijadas para el año 2020. Esto ha sido posible gracias al compromiso y empeño por parte de la Dirección y a la elevada implicación de todo el personal de **GENESAL ENERGY**.

PRINCIPIOS MEDIOAMBIENTALES

PRINCIPIO 7: Las empresas deberán mantener un enfoque preventivo que favorezca el medio ambiente.

PRINCIPIO 8: Las empresas deben fomentar las iniciativas que promuevan una mayor responsabilidad ambiental.

PRINCIPIO 9: Las empresas deben favorecer el desarrollo y la difusión de las tecnologías respetuosas con el medio ambiente.

Valoración, política y objetivos

En línea con su compromiso con el medio ambiente, **GENESAL ENERGY** se encuentra constantemente buscando alternativas para hacer su actividad más respetuosa con el medio ambiente.

GENESAL ENERGY es una empresa altamente preocupada por su entorno. Muestra de ello es su **Sistema de Gestión de Medio Ambiente según la ISO 14001**, implantado a finales de 2010, cuyo alcance es el *diseño, fabricación, reparación, mantenimiento y comercialización de Grupos Electrogrénos con torre de iluminación y equipo de alumbrado* y que afecta a todo el personal.

Algunas de las obligaciones que implica esta gestión medio ambiental son:

- La identificación y control de aspectos medio ambientales relevantes, mediante indicadores de seguimiento que se revisan trimestralmente;
- La elaboración y comprobación de planes para situaciones de emergencia, como pueden ser el vertido de productos químicos contaminantes, situaciones de incendio, etc;
- La gestión de residuos, tanto peligrosos como no peligrosos;
- El control de vertidos, emisiones y ruidos;
- La exigencia a proveedores de cumplimiento de criterios medio ambientales;

Esta certificación exige una auditoría anual en la que se evalúa el grado de implantación y de cumplimiento de dicha norma, revisando detalladamente la gestión medio ambiental de la empresa.

ESPAÑA
C/ Parroquia de Cortiñán D13-14
Pol. Ind. Bergondo
15165 Bergondo
A CORUÑA
Email: comunicacion@genesal.com
Tfn.: +34 981 674 158

MÉXICO
C/ Jaime Balmes 11
Torre B, Piso 4, Oficina 403
Colonia Los Morales
CIUDAD DE MÉXICO
Email: genesalmexico@genesal.com
Cel.: +52 (55) 41 65 59 51

PERÚ
Av/ Los Faisanes 170, Int. C
Urb. La Campiña
Chorrillos
LIMA
Email: genesalperu@genesal.com
Cel.: +511 266 5495

Implementación

Las acciones llevadas a cabo por **GENESAL ENERGY** en cumplimiento con estos principios son:

- Procedimientos del Sistema de Gestión de Medio Ambiente:
 - PR MA-01 Identificación de Requisitos Legales y evaluación del cumplimiento legal.
 - PR MA-02 Definición de aspectos ambientales y evaluación de la significatividad.
 - PR MA-03 Actuación ante emergencias.
 - PR MA-04 Gestión de residuos.
 - PR MA-05 Control de residuos, emisiones y ruidos.
- Formación en el sistema de gestión ambiental para todo el personal de nueva incorporación.
- Promoción de la gestión ambiental en proveedores, exigiéndoles el cumplimiento de los Criterios Medio Ambientales establecidos.
- Se han planteado objetivos de reducción de consumo y de generación de residuos.

Medición de Resultados

Con relación a la **Gestión Medio Ambiental**, se ha observado que, en la última auditoría realizada por AENOR, el pasado mes de marzo, los **indicadores de seguimiento del Sistema de Gestión de Medio Ambiente** han arrojado unos resultados considerablemente mejores que años anteriores. Consecuentemente, los objetivos del Programa de Medio Ambiente también han mostrado una mejora significativa, a pesar de que no se han alcanzado todas las metas fijadas para el año 2020. Esto ha sido posible gracias al compromiso y empeño por parte de la Dirección y a la elevada implicación de todo el personal de **GENESAL ENERGY**.

Indicadores de Sostenibilidad del periodo:

A continuación, se muestran los indicadores de sostenibilidad de **GENESAL ENERGY**. En estos se muestra una mejora significativa con respecto al mismo periodo en el año anterior.

Aspecto ambiental directo	indicador	2020	2019	diferencia
Emisiones de ozono procedentes de fotocopiadoras	Nº de copias anuales / Suma de kVA GE entregados	1,1684	1,7282	67,61%
Consumo de materias primas: DILUYENTE	L consumidos / Suma de kVA GE entregados	0,0387	0,0220	175,60%
Consumo de materias primas: IMPRIMACIÓN	L consumidos / Suma de kVA GE entregados	0,0450	0,0734	61,28%
Consumo de materias primas: PINTURA	L consumidos / Suma de kVA GE entregados	0,0657	0,0734	89,46%

Emisiones de COV's	L productos químicos para pintura en base disolvente consumidos / Suma de kVA GE entregados	0,0465	0,0410	113,37%
Vertidos de aguas a la red de saneamiento	m3 agua consumidos/Suma de kVA GE entregados	0,0049	0,0049	100,01%
Generación de residuos de papel/ cartón	Nº kg retirados al año / Suma de kVA GE entregados	0,0234	0,0735	31,81%
Generación de residuos inorgánicos	Nº de contenedores de 0,2 Tn retirados año/ Suma de kVA GE entregados	0,0037	0,0044	84,09%
Generación de residuos orgánicos	Nº de contenedores de 0,2 Tn retirados año/ Suma de kVA GE entregados	0,0024	0,0043	55,92%
Generación de plástico	Nº de contenedores de 0,2 Tn retirados año/ Suma de kVA GE entregados	0,0128	0,0175	73,08%
Generación de metales (chatarra) LER 170405	Kg anuales / Suma de kVA GE entregados	0,2718	0,0573	473,99%
Generación de madera	Kg anuales / Suma de kVA GE entregados	0,0000	0,0052	0,00%
Generación de residuos de tóner	Nº copias anuales / Suma de kVA GE entregados	1,1684	1,7282	67,61%
Generación de virutas ferrosas LER 120101	Kg anuales / Suma de kVA GE entregados	0,0007	sin dato	sin dato
Generación de virutas no ferrosas LER 120103	Kg anuales / Suma de kVA GE entregados	0,0008	sin dato	sin dato
Generación chatarra sucia con plástico LER 160106	Kg anuales / Suma de kVA GE entregados	0,0031	sin dato	sin dato
Generación de motores eléctricos LER 160118	Kg anuales / Suma de kVA GE entregados	0,0334	sin dato	sin dato
Generación de latón LER 170401	Kg anuales / Suma de kVA GE entregados	0,0010	sin dato	sin dato
Generación de aluminio LER 170402	Kg anuales / Suma de kVA GE entregados	0,0040	sin dato	sin dato
Generación de grandes aparatos RAEE'S origen doméstico LER 170407	Kg anuales / Suma de kVA GE entregados	0,0158	sin dato	sin dato
Generación de cable de cobre LER 170411	Kg anuales / Suma de kVA GE entregados	0,0129	0,0013	1009,00%
Generación de grandes aparatos RAEE'S origen doméstico LER 200136	Kg anuales / Suma de kVA GE entregados	0,0368	sin dato	sin dato
Generación de RP's (fluorescentes usados)	Unidades anuales/Suma de kVA GE entregados	0,0000	0,0000	0,00%
Generación de RP's (equipos eléctricos y electrónicos desechados)	Unidades anuales/Suma de kVA GE entregados	0,0000	0,0000	0,00%
Generación de RP's (disolvente orgánico no halogenado)	Kg anuales / Suma de kVA GE entregados	0,0000	0,0000	0,00%
Generación de RP's (filtros de aceite)	Kg anuales / nº intervenciones totales SAT GENESAL	1,0113	1,0793	93,70%

ESPAÑA
C/ Parroquia de Cortián D13-14
Pol. Ind. Bergondo
15165 Bergondo
A CORUÑA
Email: comunicacion@genesal.com
Tfn.: +34 981 674 158

MÉXICO
C/ Jaime Balmes 11
Torre B, Piso 4, Oficina 403
Colonia Los Morales
CIUDAD DE MÉXICO
Email: genesalmexico@genesal.com
Cel.: +52 (55) 41 65 59 51

PERÚ
Av/ Los Faisanes 170, Int. C
Urb. La Campiña
Chorrillos
LIMA
Email: genesalperu@genesal.com
Cel.: +511 266 5495

Generación de RP's (baterías)	Kg anuales / nº intervenciones totales SAT GENESAL	1,3833	1,1094	124,69%
Generación de RP's (envases vacíos)	Kg anuales / Suma de kVA GE entregados	0,0502	0,0521	96,36%
Generación de RP's (aceite)	Kg anuales / nº intervenciones totales SAT GENESAL	5,7738	4,9482	116,69%
Generación de RP's (absorbentes)	Kg anuales / nº intervenciones totales SAT GENESAL	0,6643	1,0198	65,14%
Generación de RP's (anticongelante)	Kg anuales / nº intervenciones totales SAT GENESAL	1,6571	2,4907	66,53%
Generación de RP's (aerosoles)	Kg anuales / Suma de kVA GE entregados	0,0015	0,0016	100,00%
Generación de RP's (residuos de pintura)	Kg anuales / Suma de kVA GE entregados	0,0395	0,0550	71,93%
Ruido ambiental debido al personal y equipo de oficinas	Media trabajadores	78	66	118,18%
Ruido ambiental causado por la producción de GE	% Maquinaria con marcado CE	100%	100%	100,00%
Consumo de agua	m3 consumidos año/Suma de kVA GE entregados	0,0049	0,0049	100,01%
Consumo de energía eléctrica	KWh anuales / Suma de kVA GE entregados	2,0907	1,0997	190,11%
Consumo de papel en actividades administrativas	Nº de paquetes de 500 folios / media trabajadores	2,6154	4,4118	59,28%
Consumo de tóner	Nº copias anuales / media trabajadores	1345,6923	2422,9118	55,54%
Consumo de combustible de vehículos	L combustible consumidos / nº intervenciones totales SAT GENESAL	14,0633	11,5165	122,11%
Consumo combustible de las pruebas a los GE	L combustible consumidos / Suma de kVA GE entregados	0,4790	0,9965	48,07%
Emisiones de gases de combustión procedentes de los vehículos	L combustible consumidos / Nº vehículos	1575,0860	1285,7393	122,50%
Consumo de gas de soldadura	nº botellas 50L de gas inerte consumidos/Suma de kVA GE entregados	0,0002	0,0002	99,04%

ASPECTO AMBIENTAL INDIRECTO	IMPACTO AMBIENTAL	TOXICIDAD	GESTIÓN AMBIENTAL	CAPACIDAD DE CONTROL	SIGNIFICATIVIDAD
Consumo de materias primas	Consumo de recursos naturales	2	1	1	4
Emisiones atmosféricas	Contaminación atmosférica	1	1	1	3
Generación de RP's	Contaminación de aguas y suelo	2	1	1	4
Generación de RNP's	Contaminación de aguas y suelo	2	1	1	4
Consumo de agua	Consumo de recursos naturales	2	1	1	4
Consumo de energía	Consumo de recursos naturales	3	1	1	5
Vertido de aguas	Contaminación de aguas	3	1	1	5
Generación de ruido ambiental	Contaminación acústica	3	1	1	5
Consumo de combustibles	Consumo de recursos naturales	1	1	1	3
Emisiones atmosféricas	Contaminación atmosférica	1	1	1	3

ESPAÑA
C/ Parroquia de Cortiñán D13-14
Pol. Ind. Bergondo
15165 Bergondo
A CORUÑA
Email: comunicacion@genesal.com
Tfn.: +34 981 674 158

MÉXICO
C/ Jaime Balmes 11
Torre B, Piso 4, Oficina 403
Colonia Los Morales
CIUDAD DE MÉXICO
Email: genesalmexico@genesal.com
Cel.: +52 (55) 41 65 59 51

PERÚ
Av/ Los Faisanes 170, Int. C
Urb. La Campiña
Chorrillos
LIMA
Email: genesalperu@genesal.com
Cel.: +511 266 5495

Generación de RP's	Contaminación de aguas y suelo	2	1	1	4
Generación de RNP's	Contaminación de aguas y suelo	1	1	1	3
Consumo de agua	Consumo de recursos naturales	1	1	1	3
Consumo de energía	Consumo de recursos naturales	3	1	1	5
Vertido de aguas	Contaminación de aguas	3	1	1	5
Generación de ruido ambiental	Contaminación acústica	2	1	1	4
Consumo de combustibles	Consumo de recursos naturales	3	1	1	5
Consumo de materias primas	Consumo de recursos naturales	3	1	1	5
Consumo de energía	Consumo de recursos naturales	2	1	1	4
Emisiones atmosféricas	Contaminación atmosférica	1	1	1	3
Generación de RP's	Contaminación de aguas y suelo	2	1	1	4
Generación de RNP's	Contaminación de aguas y suelo	1	1	1	3
Consumo de agua	Consumo de recursos naturales	1	1	1	3
Consumo de energía	Consumo de recursos naturales	3	1	1	5
Vertido de aguas	Contaminación de aguas	3	1	1	5
Generación de ruido ambiental	Contaminación acústica	3	1	1	5
Consumo de combustibles	Consumo de recursos naturales	1	1	1	3
Consumo de materias primas	Consumo de recursos naturales	1	1	1	3
Emisiones atmosféricas	Contaminación atmosférica	2	1	1	4
Generación de RNP's	Contaminación de aguas y suelo	1	1	1	3
Consumo de agua	Consumo de recursos naturales	1	1	1	3
Consumo de energía	Consumo de recursos naturales	3	1	1	5
Vertido de aguas	Contaminación de aguas	3	1	1	5
Generación de ruido ambiental	Contaminación acústica	3	1	1	5
Consumo de combustibles	Consumo de recursos naturales	1	1	1	3
Emisiones atmosféricas	Contaminación atmosférica	1	1	1	3
Generación de RP's	Contaminación de aguas y suelo	2	1	1	4
Generación de RNP's	Contaminación de aguas y suelo	1	1	1	3
Consumo de agua	Consumo de recursos naturales	3	1	1	5
Consumo de energía	Consumo de recursos naturales	3	1	1	5
Vertido de aguas	Contaminación de aguas	3	1	1	5
Generación de ruido ambiental	Contaminación acústica	3	1	1	5
Consumo de combustibles	Consumo de recursos naturales	3	1	1	5
Consumo de materias primas	Consumo de recursos naturales	2	1	1	4
Emisiones atmosféricas	Contaminación atmosférica	1	1	1	3

ESPAÑA
C/ Parroquia de Cortiñán D13-14
Pol. Ind. Bergondo
15165 Bergondo
A CORUÑA
Email: comunicacion@genesal.com
Tfn.: +34 981 674 158

MÉXICO
C/ Jaime Balmes 11
Torre B, Piso 4, Oficina 403
Colonia Los Morales
CIUDAD DE MÉXICO
Email: genesalmexico@genesal.com
Cel.: +52 (55) 41 65 59 51

PERÚ
Av/ Los Faisanes 170, Int. C
Urb. La Campiña
Chorrillos
LIMA
Email: genesalperu@genesal.com
Cel.: +511 266 5495

Generación de RP's	Contaminación de aguas y suelo	2	1	1	4
Generación de RNP's	Contaminación de aguas y suelo	1	1	1	3
Consumo de agua	Consumo de recursos naturales	1	1	1	3
Consumo de energía	Consumo de recursos naturales	3	1	1	5
Vertido de aguas	Contaminación de aguas	3	1	1	5
Generación de ruido ambiental	Contaminación acústica	3	1	1	5
Consumo de combustibles	Consumo de recursos naturales	3	1	1	5

ACCIDENTE	ASPECTO AMBIENTAL	PROBABILIDAD	SEVERIDAD	SIGNIFICANCIA
Incendio en instalaciones	Emisiones atmosféricas	0	3	0
Incendio en instalaciones	Generación de RP's	0	3	0
Incendio en instalaciones	Generación de RNP's	0	1	0
Incendio en instalaciones	Consumo de agua	0	1	0
Incendio en instalaciones	Consumo de energía	0	1	0
Incendio en instalaciones	Vertido de aguas	0	3	0
Incendio en instalaciones	Generación de ruido ambiental	0	2	0
Incendio en instalaciones	Consumo de combustibles	0	1	0
Inundación	Consumo de materias primas	0	1	0
Inundación	Generación de RP's	0	3	0
Inundación	Generación de RNP's	0	1	0
Inundación	Consumo de agua	0	1	0
Inundación	Consumo de energía	0	1	0
Inundación	Vertido de aguas	0	3	0
Vertido por rotura de productos químicos	Consumo de materias primas	0	1	0
Vertido por rotura de productos químicos	Generación de RP's	0	3	0
Vertido por rotura de productos químicos	Generación de RNP's	0	1	0
Vertido por rotura de productos químicos	Consumo de agua	0	1	0
Vertido por rotura de productos químicos	Consumo de energía	0	1	0
Vertido por rotura de productos químicos	Vertido de aguas	0	3	0
Derrame de aceite/productos químicos por accidente de vehículo	Consumo de materias primas	0	1	0
Derrame de aceite/productos químicos por accidente de vehículo	Generación de RP's	0	3	0
Derrame de aceite/productos químicos por accidente de vehículo	Generación de RNP's	0	1	0
Derrame de aceite/productos químicos por accidente de vehículo	Consumo de agua	0	1	0
Derrame de aceite/productos químicos por accidente de vehículo	Vertido de aguas	0	3	0
Derrame de aceite/productos químicos por accidente de vehículo	Consumo de combustibles	0	1	0
Vertido o derrame durante la realización de trabajos de mantenimiento	Consumo de materias primas	0	1	0

ESPAÑA
C/ Parroquia de Cortiñán D13-14
Pol. Ind. Bergondo
15165 Bergondo
A CORUÑA
Email: comunicacion@genesal.com
Tfn.: +34 981 674 158

MÉXICO
C/ Jaime Balmes 11
Torre B, Piso 4, Oficina 403
Colonia Los Morales
CIUDAD DE MÉXICO
Email: genesalmexico@genesal.com
Cel.: +52 (55) 41 65 59 51

PERÚ
Av/ Los Faisanes 170, Int. C
Urb. La Campiña
Chorrillos
LIMA
Email: genesalperu@genesal.com
Cel.: +511 266 5495

Vertido o derrame durante la realización de trabajos de mantenimiento	Generación de RP's	0	3	0
Vertido o derrame durante la realización de trabajos de mantenimiento	Generación de RNP's	0	1	0
Vertido o derrame durante la realización de trabajos de mantenimiento	Consumo de agua	0	1	0
Vertido o derrame durante la realización de trabajos de mantenimiento	Consumo de energía	0	1	0
Vertido o derrame durante la realización de trabajos de mantenimiento	Vertido de aguas	0	3	0

Respecto al desarrollo de productos innovadores más eficientes y con un menor impacto medio ambiental, **GENESAL ENERGY** ha desarrollado a lo largo de los últimos 6 años **30 proyectos innovadores**, siempre con el objetivo de generar energía con un menor consumo y tratando de implementar el uso de combustibles menos perjudiciales para el medio ambiente.

ESPAÑA
C/ Parroquia de Cortiñán D13-14
Pol. Ind. Bergondo
15165 Bergondo
A CORUÑA
Email: comunicacion@genesal.com
Tífn.: +34 981 674 158

MÉXICO
C/ Jaime Balmes 11
Torre B, Piso 4, Oficina 403
Colonia Los Morales
CIUDAD DE MÉXICO
Email: genesalmexico@genesal.com
Cel.: +52 (55) 41 65 59 51

PERÚ
Av/ Los Faisanes 170, Int. C
Urb. La Campiña
Chorrillos
LIMA
Email: genesalperu@genesal.com
Cel.: +511 266 5495

PRINCIPIOS ANTICORRUPCIÓN

PRINCIPIO 10: Las empresas deben trabajar en contra de la corrupción en todas sus formas, incluidas la extorsión y el soborno.

Valoración, política y objetivos

GENESAL ENERGY cuenta con una política de RSE aprobada por la dirección, en la que se hace mención de rechazo a toda forma de corrupción, extorsión y blanqueo de capitales.

El riesgo en cuanto a corrupción es muy bajo, aun así, se ha decidido la elaboración de un código de conducta, tanto para el personal de la empresa como proveedores.

Implementación

GENESAL ENERGY ha llevado a cabo una evaluación de riesgos relacionados con la corrupción y riesgos significativos detectados.

Medición de Resultados

En la evaluación realizada por **GENESAL ENERGY** no se han detectado riesgos relacionados con la corrupción y riesgos significativos. Del mismo modo no se han identificado incidentes relacionados con la corrupción, la extorsión o el soborno