

REPORTING RSE

GLOBAL COMPACT COMMUNICATION ON PROGRESS 2021

COMMUNICATION
SUR LE PROGRÈS



Ceci est notre **Communication sur le Progrès** sur la mise en oeuvre des Dix principes du **Global Compact des Nations Unies** et soutenant les objectifs des Nations Unies.

Nous apprécierions vos commentaires sur son contenu.



Révélez votre image autrement

SOMMAIRE



PRESENTATION DE L'ENTREPRISE 3

NOS VALEURS 5

DECLARATION D'ENGAGEMENT 6

LE GLOBAL COMPACT DES NATIONS UNIS 7

LES 10 PRINCIPES ET LES ODD 8

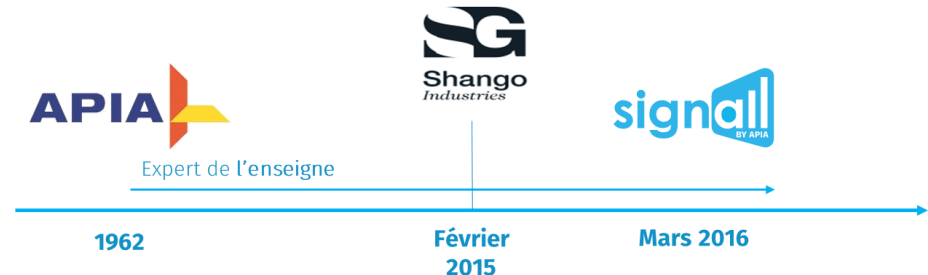
RESPECT DES DROITS DE L'HOMME 9

PROTECTION DE L'ENVIRONNEMENT 11

PRESENTATION DE L'ENTREPRISE

Historique

Expert de la signalétique et de l'enseigne depuis plus de 50 ans, SignAll développe des solutions d'équipements pour attirer, informer et orienter le parcours client.



SignAll voit le jour en 2015, après le rachat de la société par Shango Industries. Nous proposons une offre complète, de la conception à l'installation et la maintenance des produits, pour accompagner ses clients du début à la fin de leurs projets.

SignAll investit régulièrement dans la R&D, avec pour objectif d'adapter son offre de signalétique aux problématiques de ses clients, en proposant une nouvelle gamme de solutions innovantes.

Notre stratégie repose sur trois piliers essentiels : l'innovation, l'excellence opérationnelle, l'équipe au service du client.

SignAll, c'est une équipe dédiée à la réussite des projets.

300 points de vente
équipés par mois



L'ensemble du territoire
couvert

79 collaborateurs
120 poseurs



15 000m² de surface de
production



PRESENTATION DE L'ENTREPRISE

Notre implantation



SIGNALL CENTRE FRANCE
SIEGE SOCIAL & SITE DE PRODUCTION
25 route du Vieux Domaine
18000 Vierzon

BUREAUX COMMERCIAUX
13 rue Camille Desmoulins
92130 Issy les Moulineaux

ADACTIVE
13 rue Camille Desmoulins
92130 Issy les Moulineaux

Nos produits

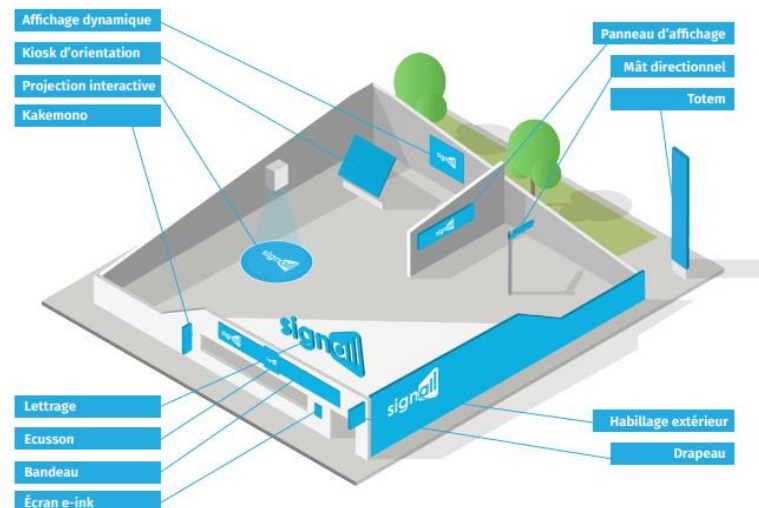
C'est dans notre centre de production situé dans le Cher que nous produisons depuis 1962 nos équipements d'enseigne et de signalétique. Tous les savoir-faire techniques sont réunis en un seul lieu pour assurer le bon traitement et le suivi des commandes, ainsi que le stockage et l'envoi des commandes.

Design, ingénierie, production industrielle...

Nous possédons toutes les compétences pour concevoir et produire une signalétique à votre image.



DES ENSEIGNES À VOTRE IMAGE
UNE SIGNALÉTIQUE ÉVOLUTIVE ET CONNECTÉE



NOS VALEURS

✓ Un esprit entrepreneurial innovant

Nous cultivons l'esprit d'entreprise et d'innovation pour donner de la valeur à toutes nos actions. Chez SignAll, nous favorisons la prise d'initiative, la créativité et le travail collaboratif.

✓ Du leadership à tous les niveaux de l'organisation

Nous encourageons la prise d'initiative et les contributions individuelles.

✓ Nos équipes au centre de notre succès

Notre succès commence avec nos collaborateurs. Nos équipes sont des experts passionnés et dévoués, qui mettent en œuvre leurs forces, les ressources et les compétences pour atteindre les objectifs que nous nous sommes fixés.



✓ Le client au cœur des décisions

Offrir un service de haute qualité à nos clients, en leur fournissant les meilleures expériences possibles, est une priorité.

✓ Une intégrité implacable

Confiance, respect et éthique sont les piliers fondamentaux de SignAll. Ces valeurs sont appliquées chaque jour, et s'expriment dans nos relations avec nos clients, nos fournisseurs et nos collaborateurs. Nous sélectionnons avec soin nos partenaires, dans le respect des personnes, de l'environnement et de la loi.

✓ L'amélioration continue

Pour améliorer notre activité, et atteindre nos objectifs, notre entreprise doit évoluer avec la société et suivre les avancées technologiques. L'amélioration continue est une démarche constante chez SignAll. On peut toujours tout améliorer et dans chaque secteur de l'entreprise. Nos salariés sont au cœur de cette démarche et participent activement pour que demain soit mieux qu'aujourd'hui.

DECLARATION D'ENGAGEMENT

**AUJOURD'HUI,
SIGNALL S'ENGAGE POUR DEMAIN.**

Bertrand MEURIOT
Directeur Général de SIGNALL

Le 21 juin 2021



Au nom de SIGNALL, je réaffirme plus que jamais notre engagement et notre soutien aux 10 Principes du Global Compact des Nations Unies concernant le respect des droits de l'Homme, des normes internationales du Travail, la protection de l'environnement et la lutte contre la corruption.

Lors de notre engagement en juillet 2019, nous nous étions engagés en la publication annuelle d'une Communication sur le Progrès (COP), décrivant les efforts de notre entreprise dans l'intégration des 10 principes.

Malgré la situation exceptionnelle que nous avons tous traversé, c'est aujourd'hui un honneur de vous présenter ici nos actions, nos résultats et nos démarches de progrès.

Animés par une philosophie d'Amélioration Continue, nous souhaitons inscrire l'empreinte de SIGNALL dans l'ensemble des 17 Objectifs de Développement Durable.

La pérennité de nos actions passe par l'adhésion et la motivation de chacun d'entre nous car ce qui fait la valeur et la réussite de l'entreprise Signall c'est la valeur des hommes qui la compose et l'état d'esprit qui les animent.

AUJOURD'HUI, SIGNALL S'ENGAGE POUR DEMAIN.



LE GLOBAL COMPACT DES NATIONS UNIS

Lors d'un discours prononcé à l'occasion du Forum économique mondial de Davos le 31 janvier 1999, Kofi Annan, alors Secrétaire général des Nations Unies, émet pour la première fois l'idée d'un Pacte Mondial. Le Global Compact est lancé en juillet 2000 en réponse à cet appel.

Entreprises, organisations à but non lucratif, agences des Nations Unies, se rassemblent ainsi autour de dix principes universellement reconnus. Ces principes fournissent un cadre d'engagement volontaire pour les organisations qui souhaitent faire progresser leur démarche de responsabilité sociétale.

20 ans plus tard, le Global Compact des Nations Unies est la plus importante initiative internationale d'engagement volontaire en matière de développement durable, regroupant plus de 13 000 participants dans 170 pays. Près de 70 réseaux locaux dans le monde assurent une relation de proximité avec les membres et une mobilisation nationale.

Le Global Compact est également le point de départ pour toute organisation cherchant à soutenir les 17 Objectifs de Développement Durable (ODD), adoptés en septembre 2015 par l'ONU. Ces objectifs offrent un agenda universel à atteindre d'ici 2030 pour construire un monde plus durable et inclusif.



« Pour qu'ils perdurent au siècle prochain, les gouvernements, les entreprises, les groupes de pression et les organismes internationaux doivent tous faire les bons choix aujourd'hui. »

Kofi ANNAN

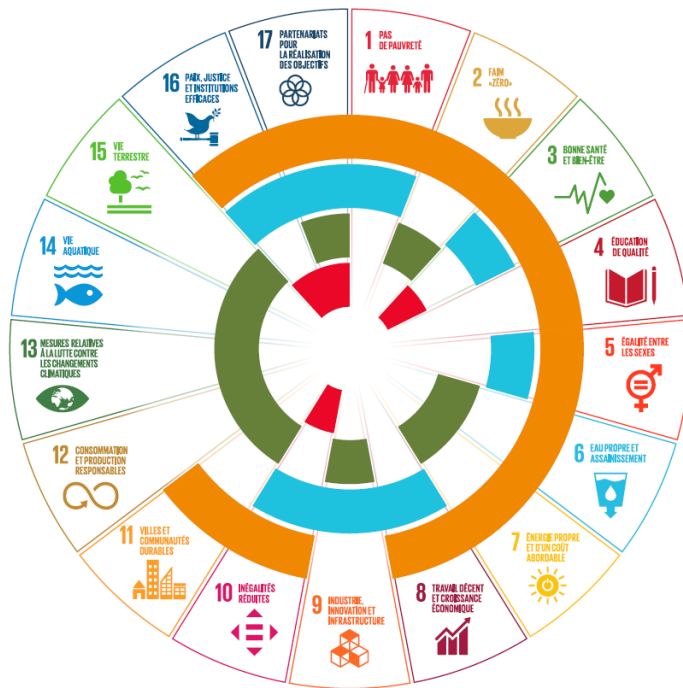
Secrétaire Général de l'ONU

Le 31 janvier 1999

LES 10 PRINCIPES ET LES ODD

Conscient du rôle de notre entreprise dans la construction d'une société plus stable, inclusive et durable, nous souhaitons contribuer au cadre d'engagement universel de l'ONU, internationalement reconnu, en soutenant ainsi ses 10 principes clefs et les Objectifs de Développement Durable (ODD) associés :

LES 17 ODD



LES 10 PRINCIPES DU GLOBAL COMPACT



DROITS DE L'HOMME

1 à 8, 10, 11, 16, 17

- 1 Les entreprises sont invitées à promouvoir et à respecter la protection du droit international relatif aux droits de l'Homme.
- 2 Les entreprises sont invitées à veiller à ne pas se rendre complices de violations des droits de l'Homme.



NORMES INTERNATIONALES DU TRAVAIL

1, 3, 5, 8, 9, 10, 16, 17

- 3 Les entreprises sont invitées à respecter la liberté d'association et à reconnaître le droit de négociation collective.
- 4 Les entreprises sont invitées à contribuer à l'élimination de toutes les formes de travail forcé ou obligatoire.
- 5 Les entreprises sont invitées à contribuer à l'abolition effective du travail des enfants.
- 6 Les entreprises sont invitées à contribuer à l'élimination de toute discrimination en matière d'emploi et de profession.



ENVIRONNEMENT

2, 6, 7, 9, 11 à 15, 17

- 7 Les entreprises sont invitées à appliquer l'approche de précaution face aux problèmes touchant à l'environnement.
- 8 Les entreprises sont invitées à prendre des initiatives tendant à promouvoir une plus grande responsabilité en matière d'environnement.
- 9 Les entreprises sont invitées à favoriser la mise au point et la diffusion de technologies respectueuses de l'environnement.



LUTTE CONTRE LA CORRUPTION

3, 10, 16, 17

- 10 Les entreprises sont invitées à agir contre la corruption sous toutes ses formes, y compris l'extorsion de fonds et les pots-de-vin.

Dans le cadre de cette 1ère publication de COP, SIGNALL a souhaité communiquer sur 2 des 4 thèmes :

DROITS DE L'HOMME

NORMES INTERNATIONALES
DU TRAVAIL

ENVIRONNEMENT

LUTTE CONTRE LA
CORRUPTION

RESPECT DES DROITS DE L'HOMME

SIGNALL affirme son respect de l'ensemble des Droits de l'Homme dans toute sa sphère d'influence.

Nous adhérons aux principes de la Charte internationale des Droits de l'Homme, de la législation française et de l'Organisation Internationale du Travail. SIGNALL s'engage également comme acteur du changement par les actions suivantes :



Lors du renouvellement des vêtements de travail mis à la disposition de nos salariés, nous avons offert les anciens vêtements de travail, déjà portés voire neufs, à l'association LE RELAIS afin qu'ils puissent être soit réutilisés, soit recyclés.



Signall s'engage dans le respect, la santé et le bien-être de ses salariés et de leurs familles :

- Mise à disposition d'une mutuelle d'entreprise obligatoire;
- Respect du temps familial et des congés via le droit à la déconnexion;
- Formation d'au moins 20% du personnel au statut de Sauveteur-Secouriste du Travail (SST);
- Mise en place depuis 4 ans d'un appareil de défibrillation au sein de l'établissement;
- Information interne et mensuelle sur la collecte de sang locale organisée par l'EFS.



Nous œuvrons à l'ouverture de nos portes aux élèves quelques soit leur formation :

- Chaque année nous accueillons des alternants, dans des métiers industriels ou administratifs, afin d'accroître leur chance de décrocher leur premier emploi (environ 5% des effectifs)
- Nous soutenons les établissements d'enseignement supérieur en travaillant sur des projets commun de R&D ou en les accueillant en stage (Partenariat avec le Lycée Henri Brisson de Vierzon)

Nous investissons également dans la formation continue en incitant nos collaborateurs à se former tout au long de leur carrière, comme par exemple la formation certifiante en management de nos animateurs Production.



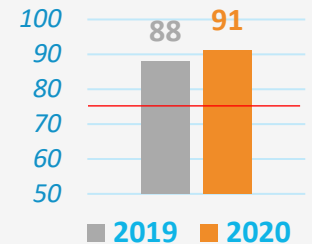
RESPECT DES DROITS DE L'HOMME



En 2018, SIGNALL a conclu avec ses partenaires sociaux un « Accord Relatif à l'Égalité Professionnelle entre les Femmes et les Hommes sur la Qualité de Vie au Travail ».

Le recrutement de nouveaux collaborateurs est effectué selon des critères de compétences et de motivations sans aucune forme de discrimination. De même, la promotion interne est privilégiée dès que cela est possible sur la base de ces mêmes critères.

Index d'égalité F/H



Début 2021, SIGNALL a renouvelé ses engagements auprès de ses partenaires engagés dans l'Economie Sociale et Solidaire :

- ELISE, acteur national du recyclage des déchets de bureau mais surtout pionnier dans la création d'emplois pérennes et locaux pour des personnes en difficulté d'insertion ou en situation de handicap;
- ALTEA, réseau local d'Établissement et Service d'Aide par le Travail (ESAT), partenaire historique de l'entretien de nos espaces verts et des prestations traiteurs.

Dans la lutte contre les discriminations liées au Handicap, SIGNALL est un acteur engagé :

- En 2017, un Accord portant sur la Politique Handicap été signé avec les représentants du personnel;
- En novembre 2020, dans le cadre du DUODAY, SIGNALL a permis, le temps d'une journée, de former des duos entre ses collaborateurs volontaires et des personnes en situation de handicap. Un bon moyen de lutter contre l'exclusion des plus fragiles.



PROTECTION DE L'ENVIRONNEMENT

SIGNALL s'engage dans le respect de l'Environnement et la protection de la Biodiversité.

Conscients des conséquences de nos activités sur les systèmes naturels, nous nous attelons à réduire notre impact environnemental. SIGNALL s'engage également comme acteur du changement par les actions suivantes :



Environ 40% des repas pour le déjeuner sont pris dans l'entreprise. Ainsi, SIGNALL s'est associé avec un spécialiste local de la livraison de repas traiteur, JMG, s'inscrivant dans une démarche de consommation raisonnée :

- Chaque jour, un menu recommandé par un nutritionniste,
- Des fournisseurs locaux,
- Des produits garantis sans OGM,
- 75 % de produits frais et de saison,
- 100 % de volaille, de viande bovine et porcine certifiée Française.



Acteur majeur du monde de l'enseigne et de la signalétique, SIGNALL a compris rapidement son rôle dans l'évolution des mentalités en prônant l'usage de la LED dans ses produits et en stoppant la fabrication et l'usage du tube « Néon » et du tube « Fluo », énergivores et dangereux. Aujourd'hui, 100% des produits sortant de nos ateliers sont équipés en LED, réduisant ainsi l'impact financier pour nos clients et la surconsommation des énergies.



Dans une démarche de limitation des consommation d'énergies de notre usine, nous avons entrepris d'investir pour demain :

- Première tranche d'isolation du toit au niveau des bureaux (env. 25% de la surface totale) en 2019 afin de réduire la chaleur l'été et la surconsommation de chauffage l'hiver;
- Premiers essais de passage de l'éclairage tubes fluo de l'atelier en LED sur 5% pour vérifier le confort → objectif à 100% en 2022 avec le plan CEE.

**Réfection du toit =
-16% de gaz
consommé
(2017-2018 vs 2019-2020)**

PROTECTION DE L'ENVIRONNEMENT



Chez SIGNALL, nous avons compris que la gestion des matières premières était l'une de nos principales responsabilités :

- Autant que possible et en partenariat avec nos clients, nous incitons à l'usage de plastique en PMMA pour nos enseignes, à l'inverse du PVC ou du PETG. En effet, après usage, le PMMA peut être recyclé simplement, soit en étant fondu et remoulé, soit par dépolymérisation.
- En tant que producteur de Produits d'Equipements Electriques et Electroniques (EEE), nous sommes engagés avec notre partenaire ECOSYSTEM pour valoriser les déchets EEE issus de notre filière, en étant à la fois contributeur financier avec nos clients via une éco-participation, mais aussi point de collecte pour le retour des produits venus de nos équipes de poses (DEEE, tubes fluo, lampes...)

ecosystem

**Notre recyclage des DEEE
permet de réduire de 77%
notre impact Carbone**

(source ADEME)



Situés à Vierzon, en plein centre de la France, nous sommes idéalement placés pour nous permettre de faciliter les déplacements de nos équipes de pose qui rayonnent sur le territoire.

Les tournées sont optimisées, par secteur géographique, afin d'assurer le moins de trajets possibles pour les personnes et limiter ensemble notre impact Carbone.

D'autre part, la crise liée à l'épidémie de COVID nous a incité à aller plus loin dans l'organisation du travail en facilitant, autant que possible et pour les postes adaptés, la mise à en place du télétravail. Ainsi, nos collaborateurs administratifs ont pu limiter leur déplacement et leur empreinte Carbone de 20% à 80% selon leur présence à l'usine.

signal
BY APIA



FOCUS SUR L'EMPREINTE CARBONE DE NOS PRODUITS

En partenariat avec l'un de nos clients, nous avons souhaité connaître l'impact d'une installation classique de nos produits durant toute sa durée de vie. Aujourd'hui, les résultats obtenus permettent de mettre en lumière les efforts accomplis dans le développement et le choix des composants.

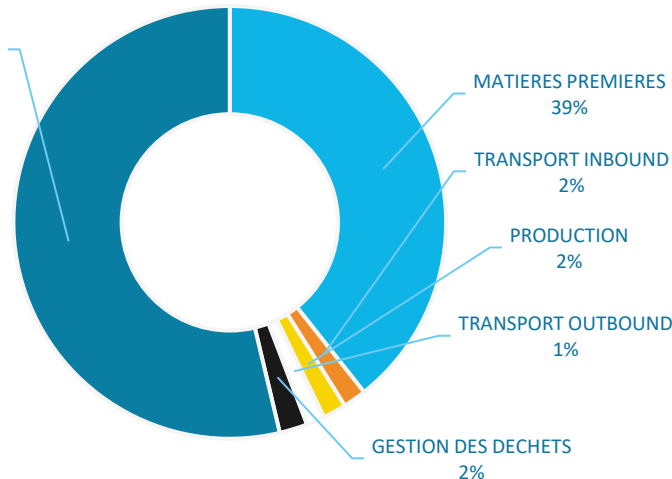
Calcul de l'empreinte Carbone réalisé par la méthode de l'ACV (matières premières + transports + transformation + consommation + gestion des déchets) - Dans le cadre d'une prestation de pose d'un site standard - Les données sont issues des informations internes et des données du site de l'ADEME <https://www.bilans-ges.ademe.fr/>

Répartition empreinte carbone sur le cycle de vie site complet



Consommation d'un site 12h/jour
pendant 5 ans
= Chauffage au gaz d'un foyer
pendant 16 jours

CONSUMMATION
54%



Équivalent à l'empreinte carbone
d'un écran 23,8 pouces
(hors consommation)

Contact RSE

Antoine LECOCQ

Responsable Qualité | Sécurité | Environnement

antoine.lecocq@signall.com

Publication : Juin 2021

Siège social et Production :
25 Route du Vieux Domaine – 18100 VIERZON

Bureaux Commerciaux :
13 Rue Camille Desmoulins – 92130 ISSY LES MOULINEAUX

www.signall.com

