

RAPPORT 2021

RSE CSR REPORT 2021

Plantez moi ! Découpez, plantez, arrosez et laissez pousser.
Plant me! Cut, plant, water and let it grow.

RAPPORT 2021

RSE **CSR**

REPORT 2021

La RSE au cœur de l'organisation

CSR at the core of the organization

Les enjeux de développement durable sont une des composantes centrales de la stratégie de Provepharm Life Solutions. Ils sont pleinement alignés avec la mission qui est la nôtre « Améliorer la vie des patients » mais cette mission est encore plus large lorsque l'on y intègre notre vision sociétale, elle est au service de l'intérêt commun :

- Améliorer la vie **des patients**, avec nos médicaments/ dispositifs médicaux ;
- Améliorer la vie **des collaborateurs**, par nos initiatives internes ;
- Améliorer la vie **de nos clients**, en étant orienté « customer centric » ;
- Améliorer la vie **de notre écosystème**, et l'ensemble de nos parties prenantes, grâce notamment à notre Fonds de Dotation.

C'est la valeur que nous créons et partageons, en tant que société en pleine croissance. En alignant tout ce que nous faisons et les décisions que nous prenons, nous donnons un sens fort à notre mission. Cette démarche n'est pas nouvelle pour Provepharm, nous avons toujours intégré dans nos façons de travailler un état d'esprit d'entraide, de solidarité qu'aujourd'hui nous formalisons et renforçons.

Sustainable development issues are a strong components of Provepharm Life Solutions' strategy. They are fully aligned with our mission of "Improving lives of patients", but this mission is even broader when we integrate our societal vision, serving the common good:

- Improving the lives of **patients**, with our medicines/ medical devices;
- Improving the lives of **our employees**, through our internal initiatives;
- Improving the lives of **our customers**, by being customer-centric;
- Improving the lives of **our ecosystem** and all our stakeholders, notably through our Endowment Fund.

This is the value we create and share as a growing company. By aligning everything we do and the decisions we make, we give strong meaning to our mission. This approach is not new for Provepharm, we have always integrated in our way of working a state of mind of mutual aid, of solidarity that today we formalize and reinforce.

In order to ensure that these CSR stakes are embedded in our strategy, an appropriate organization has been implemented and continues to strengthen this approach.

Afin de s'assurer que ces enjeux RSE soient ancrés dans notre stratégie, une organisation adaptée a été mise en place. L'objectif majeur étant d'établir et de suivre un programme d'amélioration, basé sur des indicateurs reconnus internationalement.

Ce travail est mené en collaboration directe avec les différentes directions de l'entreprise (ressources humaines, achats, marketing, industrialisation, chimie, etc.) et aussi auprès de l'ensemble des parties prenantes qui reconnaissent l'engagement sincère et performant de l'entreprise en faveur de l'insertion professionnelle, des collaborateurs et de son territoire.

Provepharm Life Solutions s'emploie à améliorer ses performances en matière de responsabilité sociétale avec entre autres objectifs :

- Développer sa démarche RSE afin de l'intégrer au cœur des processus - illustré notamment par le schéma « une chaîne de valeur responsable » page 8-9 ;
- Poursuivre une gouvernance transparente et promouvoir l'engagement des collaborateurs ;
- Assurer un environnement durable ;
- Développer des partenariats dans toutes les zones où nous sommes présents et contribuer ainsi au développement local.

The main objective is to establish and monitor an improvement programme, based on internationally recognized indicators.

This work is carried out in direct collaboration with the various departments of the company (human resources, purchasing, marketing, industrialization, chemistry, etc.) and also with all stakeholders who recognize the sincere and efficient commitment of the company to professional integration, its employees and its territory.

Provepharm Life Solutions strives to improve its social responsibility performance with the following objectives:

- Develop its CSR approach in order to integrate it into the heart of the processes - illustrated in particular by the diagram "a responsible value chain" page 6-7;
- Pursue transparent governance and promote employee engagement;
- Ensure environmental sustainability;
- Develop partnerships in all the areas where we are present and thus contribute to local development.

In line with this, the latest achievement is the creation of our own Provepharm Life Solutions Endowment Fund

Dans cette logique, dernière réalisation en date, la création de notre propre Fonds de Dotation Provepharm Life Solutions qui a pour mission de soutenir des projets à fort impact sociétal qui amélioreront la vie des concitoyens dont l'existence est plus difficile.

De plus, en publiant cette Communication sur le Progrès - COP 2020, Provepharm Life Solutions, renouvelle son soutien au Pacte Mondial signé en 2016 et s'engage à inscrire et promouvoir les dix principes relatifs aux droits de l'Homme, aux conditions de travail, à la protection de l'environnement et à la lutte contre la corruption au sein de sa démarche de progrès.

Cette COP vient compléter notre brochure Corporate dans laquelle sont détaillés des éléments financiers et stratégiques.

Finalement, l'horizon 2025 s'annonce décisif pour les femmes et les hommes de l'entreprise et je suis convaincu que notre démarche RSE sublimera les valeurs du groupe, renforçant ainsi les fondamentaux de Provepharm Life Solutions ainsi que l'ampleur de sa mission : **Améliorer la vie.**

whose mission is to support projects with a strong societal impact that will improve the lives of fellow citizens facing difficult conditions.

In addition, by publishing this Communication on Progress - COP 2020, Provepharm Life Solutions renews its support for the Global Compact signed in 2016 and commits to adopting and pursuing the ten principles relative to human rights, working conditions, environmental protection and anti-corruption within the framework of its Progress strategy.

This COP complements our Corporate brochure in which contains detailed financial and strategic information.

Finally, the 2025 Horizon promises to be decisive for the women and men of the company and I am convinced that our CSR approach will sublimate the group's values, thus strengthening the basics of Provepharm Life Solutions as well as the scope of its mission: **Improving life.**

Michel Feraud,
Président Directeur Général
Chief Executive Officer

SOMMAIRE SUMMARY

p. 6

RAPPEL DES PRINCIPES DU PACTE
MONDIAL DES NATIONS UNIES

REMINDER OF THE GLOBAL COMPACT
PRINCIPLES

p. 8

ENGAGEMENTS ET OBJECTIFS RSE
POUR 2025

CSR COMMITMENTS & OBJECTIVES
FOR 2025

p. 12

LA RESPONSABILITÉ AU CŒUR
DE NOTRE PRODUCTION

RESPONSIBILITY AT THE HEART
OF OUR PRODUCTION

p. 20

PRODUIRE EN LIMITANT NOS
IMPACTS ENVIRONNEMENTAUX

PRODUCE WHILE LIMITING OUR
ENVIRONMENTAL IMPACTS

p. 24

INTÉGRER LES CLIENTS ET LES PATIENTS
AU CŒUR DE NOTRE ACTIVITÉ

INTEGRATE CUSTOMERS AND PATIENTS
AT THE CORE OF OUR ACTIVITY

p. 28

UN ÉCOSYSTÈME EN ADÉQUATION
AVEC NOTRE VISION

AN ECOSYSTEM IN LINE WITH OUR VISION

p. 32

UN IMPACT POSITIF SUR LE TERRITOIRE

A POSITIVE IMPACT ON THE REGION

Les 10 principes du Pacte Mondial des Nations Unies

The 10 Principles of the United Nations Global Compact



NOUS SOUTENONS
LE PACTE MONDIAL

COMMUNICATION ON
PROGRESS

Droits de l'homme

Principe 1 : Les entreprises sont invitées à promouvoir et à respecter la protection du droit international relatif aux droits de l'homme.

Principe 2 : Les entreprises sont invitées à ne pas se rendre complices de violations des droits de l'homme.

Normes internationales du travail

Principe 3 : Les entreprises sont invitées à respecter la liberté d'association et à reconnaître le droit de négociation collective.

Principe 4 : Les entreprises sont invitées à contribuer à l'élimination de toutes les formes de travail forcé ou obligatoire.

Principe 5 : Les entreprises sont invitées à contribuer à l'abolition effective du travail des enfants.

Principe 6 : Les entreprises sont invitées à contribuer à l'élimination de toute discrimination en matière d'emploi et de profession.

Environnement

Principe 7 : Les entreprises sont invitées à appliquer l'approche de précaution aux problèmes touchant à l'environnement.

Principe 8 : Les entreprises sont invitées à prendre des initiatives tendant à promouvoir une plus grande responsabilité en matière d'environnement.

Principe 9 : Les entreprises sont invitées à favoriser la mise au point et la diffusion de technologies respectueuses de l'environnement.

Lutte contre la corruption

Principe 10 : Les entreprises sont invitées à agir contre la corruption sous toutes ses formes, y compris l'extorsion de fonds et les pots-de-vin.

Human Rights

Principe 1: Businesses should support and respect the protection of internationally proclaimed human rights; and

Principe 2: make sure that they are not complicit in human rights abuses.

Labour

Principe 3: Businesses should uphold the freedom of association and the effective recognition of the right to collective bargaining;

Principe 4: the elimination of all forms of forced and compulsory labour;

Principe 5: the effective abolition of child labour; and

Principe 6: the elimination of discrimination in respect of employment and occupation.

Environment

Principe 7: Businesses should support a precautionary approach to environmental challenges;

Principe 8: undertake initiatives to promote greater environmental responsibility; and

Principe 9: encourage the development and diffusion of environmentally friendly technologies.

Anti-corruption

Principe 10: Businesses should work against corruption in all its forms, including extortion and bribery.

Tableau des correspondances Correlation Table



Enjeux / Issues	Renvois dans le rapport RSE CSR report reference	Principes du Pacte Mondial Principles of the Global Compact	Renvoi aux ODD sous le tableau Reference to the SDGs below.
Gouvernance Governance	9-13	1, 2, 10	12
Collaborateurs Employees	14-19	3, 4, 5, 6	3, 5, 8, 10
Environnement Environment	20-23	7, 8, 9	9, 12, 13
Clients Clients	24-27		1, 3
Fournisseurs Suppliers	28-31	10	17
Territoire Region	32-35	6	1, 3, 4, 10, 11



ODD : Objectifs de Développement Durable
SDGs : Sustainable Development GoalsPrinciples of the Global Compact



Engagements et objectifs 2025

Commitments and Objectives for 2025

Indicateurs de suivi de la performance ESG à Horizon 2025 Indicators for monitoring ESG performance by Horizon 2025

Enjeux de Gouvernance Governance Issues	
<ul style="list-style-type: none"> Inscrire la responsabilité au cœur du développement de l'entreprise Placing responsibility at the heart of business development 	<p>Objectif: Mettre tout en œuvre pour devenir une entreprise à mission</p> <p>Objective: To make every effort to become a mission-owned company</p>
<ul style="list-style-type: none"> Agir avec éthique au sein de l'entreprise Act ethically within the company 	<p>Objectif: 100 % des collaborateurs sensibilisés à l'éthique</p> <p>Objective: 100% of employees aware of ethics</p>
<ul style="list-style-type: none"> Agir avec responsabilité dans nos métiers Act with responsibility in our business 	<p>Objectif: Tous les processus métiers sont revus et intègrent des critères RSE - sociétaux</p> <p>Objective: All business processes are reviewed and integrate CSR - societal criteria</p>
<ul style="list-style-type: none"> Dialoguer avec les parties prenantes Engage with stakeholders 	<p>Objectif: 100 % des parties prenantes critiques interrogées tous les deux ans</p> <p>Objective: 100% of critical stakeholders surveyed every two years</p>
Enjeux Environnementaux Environmental Issues	
<ul style="list-style-type: none"> Analyser nos risques Analyze our risks 	<p>Objectif: Etude de vulnérabilité au changement climatique et au risque de transition écologique</p> <p>Objective: Study of vulnerability to climate change and the risk of ecological transition</p>
<ul style="list-style-type: none"> Œuvrer pour la neutralité carbone Working towards carbon neutrality 	<p>Objectif: Réduction des déchets, 100 % du plan d'action réalisé Numérique responsable 50 % du plan d'action réalisé Plan de mobilité du technopôle de Château-Gombert : 20 % des collaborateurs utilisent les solutions mises à disposition</p> <p>Objective: Waste reduction, 100% of the action plan carried out Responsible digital 50% of the action plan carried out Mobility plan of the Château-Gombert technopole: 20% of employees use the solutions made available</p>
<ul style="list-style-type: none"> Sensibiliser les collaborateurs aux enjeux environnementaux Make employees aware of environmental issues 	<p>Objectif: 2 campagnes de sensibilisation annuelles</p> <p>Objective: 2 annual awareness campaigns</p>
Enjeux Sociaux et Sociétaux Social and Societal Issues	
<ul style="list-style-type: none"> Encourager l'excellence opérationnelle et l'employabilité Encourage operational excellence and employability 	<p>Objectif: 60 % de l'effectif total a reçu une formation technique ou de développement personnel chaque année.</p> <p>Objective: All processes are equipped with references on operational excellence and an increase of 15% in training hours per employee per year</p>
<ul style="list-style-type: none"> Assurer des conditions de travail sûres et épanouissantes Ensure safe and fulfilling working conditions 	<p>Objectif: Taux de satisfaction > 90 % et plan « bien-être au travail » réalisé</p> <p>Objective: 90% satisfaction rate > and well-being at work plan achieved</p>
<ul style="list-style-type: none"> Maîtriser les risques professionnels Hygiène et sécurité Controlling occupational risks Health and safety 	<p>Objectif: ≥ 95 % de maîtrise des risques sur l'ensemble des Unités de travail</p> <p>Objective: ≥ 95% risk control on all work units</p>
<ul style="list-style-type: none"> Dispositifs solidaires Solidarity devices 	<p>Objectif: 100 % des 4 axes du plan d'action fonds de dotation réalisés</p> <p>Objective: 100% of the 4 axes of the action plan endowment fund achieved</p>

Intégrer la RSE dans une chaîne de valeur responsable

Des fournisseurs engagés

- Travailler en collaboration avec nos fournisseurs dans une démarche de responsabilité encadrée par une politique d'achats responsables

Objectif: 100 % de nos fournisseurs critiques adhérent à notre code de conduite

Matières premières Raw materials

Committed Suppliers

- Work in collaboration with our suppliers through a responsible approach governed by a responsible purchase policy.

Objective: 100 % of our critical suppliers conform to our rules of conduct

Un groupe intègre

- Généraliser l'écoconception des emballages

Objectif: 100 % des nouveaux emballages éco-conçus

Production Production

An Integrated Group

- Generalize the ecodesign of packaging

Objective: 100% of new eco-designed packaging

Réduire l'impact environnemental des transports

Objectif: 100 % de nos prestataires sensibilisés aux enjeux environnementaux

Transports Transport

Reduce the environmental transport's impact

Objective: 100% of our service providers aware of environmental issues

Integrate CSR into a Responsible Value Chain

Notre approche patients et clients

- Améliorer la vie des patients

Objectif: Mettre à disposition des solutions à haute valeur ajoutée sur un maximum de territoires

- Accompagner les professionnels de santé pour faciliter l'utilisation des traitements

Objectif: 60 % des professionnels santé sensibilisés avec des dispositifs pédagogiques

- Poursuivre le projet de recherche contre le paludisme dans une approche « no gain no loss »

Objectif: Mener une étude clinique contre la malaria avec notre produit historique

Soin des patients Patient care

Our patient and client approach

- Improving and helping to save lives

Objective: To make high value-added solutions available in as many regions as possible

- Support health professionals to facilitate the use of treatments

Objective: 60% of health professionals educated through awareness-raising initiative

- Continue the research project against malaria with a "No Gain No Loss" approach

Objective: Conducting a clinical study against malaria with our historical product

Réduire et valoriser les déchets

Objectif: 100 % des formations aux KAM intègrent une sensibilisation à la fin de vie des déchets issus de nos produits.

Fin de vie des produits Product end of life

Reduce and recycle waste

Objective: 100% of KAM trainings include awareness of the end-of-life of waste from our products.

La responsabilité au cœur de notre production

Responsibility at the Heart of our Production

Piloter notre croissance durable Driving our Sustainable Growth

Provepharm Life Solutions qui amorce sa 3^{ème} décennie démontre la pertinence d'un modèle de développement à la fois innovant, solide et responsable. La forte croissance de l'entreprise, l'engagement des collaborateurs et la reconnaissance de son écosystème en témoignent. Cette nouvelle ère s'ouvre sur un nouveau défi : affirmer sa position d'acteur pharmaceutique international, indépendant et durable, reconnu autant par la création de valeur pour ses clients que par sa responsabilité vis à vis de l'ensemble de ses parties prenantes.

UNE DÉMARCHE RSE STRUCTURÉE ET PILOTÉE PAR UN COMITÉ DÉDIÉ

Pour confirmer le rôle central de la RSE, la gouvernance RSE a été repensée en 2020 actée en 2021 pour que le pilotage de ces activités soit le mieux adapté à la réalité terrain. Ainsi, la démarche globale de développement durable a été organisée selon 2 axes :

- **Les missions philanthropiques** portées par le Fonds de Dotation "Provepharm Life Solutions" créé en fin 2020, il a pour objet de porter ou soutenir des projets ayant un fort impact sociétal notamment à caractère social, éducatif, culturel et environnemental afin d'agir sur l'écosystème local de l'entreprise. Le fonds de Dotation est composé d'un Conseil d'Administration et d'un Comité Opérationnel constitué de collaborateurs de l'entreprise.
- **Les missions inhérentes aux activités de l'entreprise** : dorénavant, chaque métier de l'entreprise doit intégrer une réflexion en profondeur sur son périmètre, de façon à limiter son impact social et/ou environnemental. Afin de piloter cette démarche d'amélioration continue et de rendre compte des progrès mesurés, une équipe dédiée a été nommée et un comité de pilotage composé des représentants de chaque métier est mis en place.

Provepharm Life Solutions, now entering its 3rd decade, shows the relevance of an innovative, strong and responsible development model. This is highlighted by the rapid growth of the company, employee commitment and recognition by local and regional authorities. This new era brings a new challenge: to affirm ourselves as an international, independent and sustainable pharmaceutical player, recognized as much for the value it offers clients as its responsibility to all stakeholders.

A CSR APPROACH ORGANIZED AND LED BY A DEDICATED COMMITTEE

To confirm the central role of CSR, CSR governance was redesigned in 2021 so that the management of these activities is best adapted to the reality on the ground. Thus, the global approach to sustainable development has been organized according to 2 axes:

- **Philanthropic missions**: carried out by the Endowment Fund "Provepharm Life Solutions" created at the end of 2020, it aims to carry out or support projects with a strong societal impact, particularly of a social, educational, cultural and environmental nature, in order to act on the local ecosystem of the company. The Endowment Fund is composed of a Board of Directors and an Operational Committee constituted of employees of the company.
- **The missions inherent in the company's activities**: from now on, each business of the company must integrate an in-depth reflection on its perimeter, in order to limit its social and/or environmental impact. In order to manage this continuous improvement approach and to report on the progress measured, a dedicated team has been appointed and a steering committee composed of representatives of each profession is set up.

Déploiement d'un dispositif RSE complet Deployment of a complete CSR system



**PROGRAMME RSE
CSR PROGRAM**
Emploi, Santé, Environnement
Employment, Health, Environment



**RSE INTÉGRÉE
INTEGRATED CSR**



**Fonds de Dotation
Provepharm***
Life Solutions
ENDOWMENT FUND

“

Nous sommes heureux de la création de notre Fonds de Dotation, c'est un aboutissement de neuf années d'initiatives solidaires que nous avons mené avec l'ensemble des collaborateurs et du Président fondateur de l'entreprise. Notre engagement est reconnu par les acteurs locaux et nous avons à cœur de continuer à agir en faveur de causes qui nous sont chères.

”

Silvia BENEDETTI
Responsable du Fonds de Dotation
Provepharm Life Solutions

“

We are happy with the creation of our Endowment Fund, it is the culmination of nine years of solidarity initiatives that we have carried out with all the employees and the founding President of the company. Our commitment is recognized by the local actors and we are committed to continuing to act in favor of causes that are dear to us.

”

Silvia BENEDETTI
Head of Provepharm Life Solutions
Endowment Fund

Une exigence : l'excellence opérationnelle One Standard: the Operational Excellence



Si la croissance de l'entreprise s'est fortement accélérée ces dernières années, l'implication et l'ambition partagée de ses collaborateurs en sont les principaux moteurs. C'est pourquoi nous veillons à cultiver le talent de nos équipes et à créer les conditions propices à la collaboration et à l'innovation. Cette culture anime les collaborateurs, qui à leur tour font rayonner les valeurs d'engagement, d'intégrité et d'audace dans leur métier et auprès de toutes les parties prenantes.

« Notre politique des ressources humaines accompagne le changement d'échelle de l'entreprise de la PME à l'ETI par l'accueil de nouveaux talents et la montée en compétences des collaborateurs en poste », souligne la Direction des ressources humaines de Provepharm Life Solutions. « Les modes de travail et les postures des managers, des directeurs et des collaborateurs sont également appelés à évoluer pour gagner en agilité et en coopération tout en veillant à l'épanouissement de chacun ».

The shared commitment and ambition of dedicated employees has played a major part in the rapid growth of the company in the last few years. This is why the company works hard to nurture team talent and ensure the best possible conditions for collaboration and innovation. Employees are motivated by this culture and reflect the strong values of responsibility and excellence both in their own activities and with regard to stakeholders.

“Our Human Resource Policy supports the company as it grows in size by welcoming new talent and helping current employees improve and develop their skills”, says the HR Direction at Provepharm Life Solutions. “Working methods and management and employee attitudes also need to evolve to enable greater flexibility and cooperation and ensure individual professional fulfillment.”

ASSURER DES CONDITIONS DE TRAVAIL SAINES ET SÛRES

Provepharm Life Solutions s'appuie sur un management HSE (Hygiène, santé-sécurité et environnement) pour prévenir les accidents du travail et les maladies professionnelles et réduire l'exposition des salariés aux risques et à la pénibilité.

Parmi les actions mises en œuvre, les formations régulières, l'approfondissement en continu de l'analyse de risques ou la collaboration avec l'Apave ou encore la médecine du travail démontrent leur efficacité puisque le nombre d'accidents du travail est faible.

En 2020, l'organisation HSE a été particulièrement éprouvée face à la crise sanitaire.

De nombreuses actions ont été menées pour garantir la sécurité à l'ensemble des salariés parmi lesquelles :

- La mise en place de stations de gel hydroalcoolique (partenariat avec l'entreprise Corania, acteur responsable du territoire)
- La mise à disposition et la gestion du stock de masques pour l'ensemble du personnel
- La sensibilisation aux Troubles Musculo Squelettique (avec l'augmentation du télétravail)
- L'aménagement des espaces où le risque de contamination était le plus important (mise en place de parois de protection, etc.)

Des actions qui ont porté leurs fruits, car aucune contamination à la COVID-19 n'a été constatée au sein de l'entreprise.

« Cette période aura révélé des choses globalement très positives pour le département HSE et pour l'entreprise. Nous avons su être très réactifs, travailler en équipe, en grande proximité avec le Direction, les managers et les collaborateurs. Notre priorité était de tout mettre en œuvre pour assurer à tous des conditions de travail sûres et sereines, que ce soit sur site ou à domicile. Finalement, nous sommes satisfaits d'avoir contribué à maintenir l'activité de l'entreprise. »



Production de gel hydroalcoolique par les équipes du pilote.
Production of hydroalcoholic gel by the pilot's teams.

ENSURING HEALTHY AND SAFE WORKING CONDITIONS

Provepharm Life Solutions relies on HSE (Hygiene, Health and Safety and Environment) management to prevent occupational accidents and diseases and reduce employees' exposure to risks and hardship.

Among the actions implemented, regular training, the continuous deepening of risk analysis or collaboration with Apave or occupational medicine demonstrate their effectiveness since the number of accidents at work is low.

In 2020, the HSE organisation was particularly hard hit in the face of the health crisis.

Many actions have been carried out to guarantee safety to all employees, including:

- The establishment of hydroalcoholic gel stations (partnership with the company Corania, actor responsible for the territory)
- The provision and management of the stock of masks for all staff
- Awareness of Musculoskeletal Disorders (with the increase in teleworking)
- The development of spaces where the risk of contamination was greatest (installation of protective walls, etc.)

Actions that have borne fruit, because no COVID-19 contamination has been found within the company.

“This period has revealed things that are generally very positive for the HSE department and for the company. We knew how to be very responsive, work in a team, in close proximity with the Management, managers and employees. Our priority was to make every effort to ensure safe and serene working conditions for all, whether on site or at home. Finally, we are satisfied to have helped to maintain the company's activity.”

Une exigence : l'excellence opérationnelle One Standard: the Operational Excellence

FACILITER L'INTÉGRATION DE TOUS

Le département des ressources humaines s'attache à constituer des équipes de profils variés, avec des personnes issues de milieux et de cursus différents. Cette diversité permet de constituer des pôles de compétences dynamiques.

Aussi, pour faciliter l'intégration des nouvelles recrues, un parcours d'intégration est mis en place sur les trois premiers mois : à l'arrivée dans la société, un tuteur appelé « Buddy » accompagne le collaborateur pour une meilleure intégration, rapport d'étonnement à un mois, entretien avec le directeur général à deux mois et entretien d'intégration à trois mois. Des formations et sensibilisations complètent ce parcours durant lequel les nouveaux collaborateurs font connaissance avec tous les métiers de l'entreprise.

Malgré la crise sanitaire, le plan de recrutement pour accompagner la croissance de l'entreprise a pu être maintenu et le processus d'intégration est resté très complet, sous format hybride avec un mix de formations et rencontres en présentiel et en distanciel.

ACCOMPAGNER L'ACQUISITION DE COMPÉTENCES

L'anticipation des besoins de compétences et l'adaptation des métiers aux nouveaux enjeux nécessitent une gestion personnalisée des carrières. C'est pourquoi l'entreprise déploie un plan de développement des compétences en accordant une part très importante à la formation (budget supérieur à la contribution OPCA).

ASSURER LE SUIVI DE LA PERFORMANCE ET DE LA RÉTENTION DES TALENTS

Un nouveau Système d'Informations RH (SIRH) est déployé, mettant à disposition des managers et de leurs équipes des formulaires de fixation d'objectifs en début d'année, de réajustement des objectifs en milieu d'année et de revue finale de ces objectifs en fin d'année, corrélée à un versement des parts variables. Le SIRH s'aligne avec les contraintes légales, en permettant également un suivi exhaustif de l'évolution professionnelle et salariale des collaborateurs à 2 et 6 ans, afin de leur proposer un plan d'évolution (interne ou externe).

FACILITATE THE INTEGRATION OF ALL EMPLOYEES

The Human Resource Department has created teams that include a range of different profiles. This diversity makes it possible to establish dynamic areas of expertise.

To facilitate integration, new recruits follow an integration programme for the first 3 months: on arrival in the company, a tutor called "Buddy" supports the employee for a better integration. Then, a feedback after 1 month, an interview with the CEO after 2 months and an integration interview after 3 months. The 3-month programme includes training modules and activities to raise awareness, giving new employees the chance to get to know the company's various business activities.

Malgré la crise sanitaire, le plan de recrutement pour accompagner la croissance de l'entreprise a pu être maintenu et le processus d'intégration est resté très complet, sous format hybride avec un mix de formations et rencontres en présentiel et en distanciel.

SUPPORT THE ACQUISITION OF SKILLS AND EXPERTISE

L'anticipation des besoins de compétences et l'adaptation des métiers aux nouveaux enjeux nécessitent une gestion personnalisée des carrières. C'est pourquoi l'entreprise déploie un plan de développement des compétences en accordant une part très importante à la formation (budget supérieur à la contribution OPCA).

MONITOR PERFORMANCE AND TALENT RETENTION

A new HR Information System (HRIS) is therefore being deployed, providing managers and their teams with forms enabling them to set objectives at the beginning of the year, readjust objectives at mid-year and conduct a final review of these objectives at the end of the year, correlated with the payment of the variable portions. The HRIS complies with legal constraints, also allowing for an exhaustive follow-up of employees' professional and salary evolution at 2 and 6 years, to propose a professional plan (internal or external).

100%

Taux de maintien
des nouvelles recrues
la première année.
Retention Rate
for new recruits
in the first year

S'ACCOMPLIR PROFESSIONNELLEMENT

Au-delà du développement des compétences, Provepharm Life Solutions veille au bien-être et à la reconnaissance de ses collaborateurs en déployant les actions suivantes :

- Assurer un dialogue social ouvert et régulier avec les membres élus du CSE (Comité Social et Economique), tout en soutenant les initiatives des collaborateurs pour animer la culture d'entreprise : séminaires, rencontres « afterwork », événements sportifs, etc. Dans la perspective de structurer le temps d'échange et de détente des collaborateurs, le Bureau des Loisirs (BDL), créé en 2017 et doté d'un budget de 20 000 € permet de soutenir la cohésion au sein de l'entreprise toute en associant les familles : week-ends Ski, journées bateau...
- En temps de crise sanitaire plusieurs actions ont été organisées afin de participer au bien être des collaborateurs :
 - Cours de sport en distanciel
 - Envoi de panier de fruits à domicile
 - Ateliers de cohésion à distance (informations stratégiques et organisationnelles, teambuildings, développement personnel, informations liées à la crise sanitaire, développement durable)
- Équilibrer la vie professionnelle avec la vie personnelle : l'accord sur l'aménagement du temps de travail avec des périodes de compensation et des RTT pour tous à été reconduit en 2019 tout comme l'accord sur le télétravail.

CULTIVER LA DIVERSITÉ, S'ENGAGER POUR LA PARITÉ

En inscrivant la diversité et l'égalité hommes/femmes au cœur de sa politique des ressources humaines, Provepharm Life Solutions démontre combien cette richesse est un gage de succès. Les actions suivantes éclairent cette volonté :

- Signature en 2019 de la Charte de l'égalité Femmes-Hommes ;
- Signature en 2020 de la Charte « Bye Bye Sexisme » ;
- Politique de recrutement non discriminatoire : l'entreprise poursuit ses recrutements sur des critères uniquement basés sur les compétences requises et l'adéquation avec les valeurs et la culture de l'entreprise.

FULFILL ONESELF PROFESSIONALLY

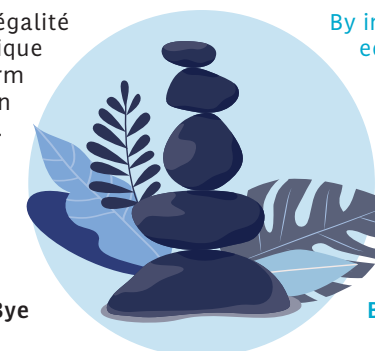
Beyond the development of skills, Provepharm Life Solutions ensures the well-being and recognition of its employees by deploying the following actions:

- Ensure an open and regular social dialogue with the elected members of the CSE (Social and Economic Committee), while supporting the initiatives of employees to animate the corporate culture: seminars, "afterwork" meetings, sporting events, etc. With a view to structuring the time of exchange and relaxation of employees, the Leisure Office (BDL), created in 2017 and with a budget of € 30,000, makes it possible to support cohesion within the company while associating families: ski weekends, boat days...
- In times of health crisis several actions have been organized in order to participate in the well-being of employees:
 - Distance sports classes
 - Sending a basket of fruit to your home
 - Remote cohesion workshops (strategic and organizational information, teambuildings, personal development, information related to the health crisis, sustainable development)
- Balancing professional and personal life: The agreement on the organisation of working time with compensatory periods and rtt for all has been revised upwards. The telework charter was renewed in 2020 and will be revised in 2021 to allow access to telework for all employees (including technical positions).

CULTIVATE DIVERSITY, COMMIT TO EQUALITY

By incorporating diversity and male/female equality at the heart of its human resource policies, Provepharm Life Solutions highlights the importance of such a key to success. The following actions reinforce this approach:

- Signature in 2019 of the Charter of Equality between Women and Men;
- Signature in 2020 of the Charter "Bye Bye Sexism";
- Non-discriminatory recruitment policy: the company continues its recruitment on criteria based solely on the skills required and the adequacy with the values and culture of the company.



Indicateurs sociaux

Social Indicators

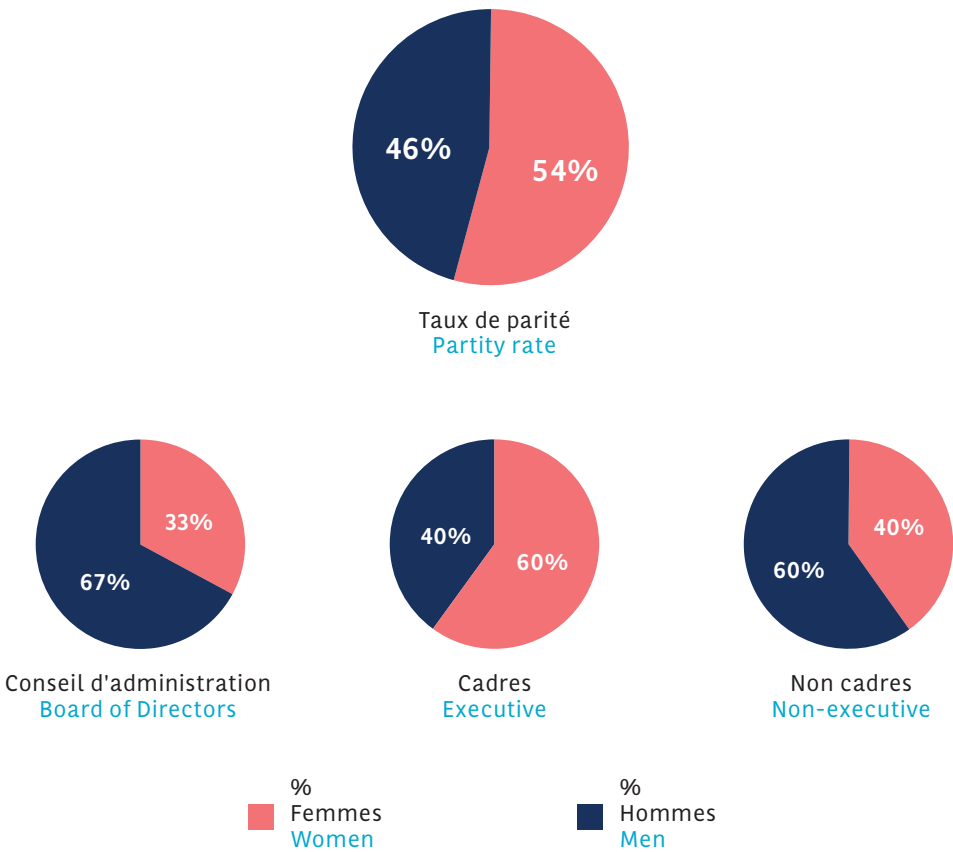
	2017	2018	2019	2020
Effectif total - ETP Total workforce - FTE Equivalent temps plein Full time equivalent	36	46	50	83
Turn Over En nombre de personnes In number of people	1,31 %	17,5 %	14,4 %	17,8 %
Nombre total d'accident Work accidents	2*	2**	5* 1**	2* 1**
Score d'emplois en contrat à durée indéterminée Score of jobs on permanent contracts	/	/	/	92,7 % Objectif Zai : Objectif Zai : 80%* *France
Score d'emploi des jeunes Youth employment score	/	/	/	5,8 % Objectif Zai : Objectif Zai : 20%
Score d'emploi des seniors Senior employment score	/	/	/	16 % Objectif Zai : Objectif Zai : 100%
Collaborateurs ayant bénéficié de formation Trained employees	/	/	/	21 %

* sans arrêt de travail
**avec arrêt de travail

*with work stoppage not linked to working conditions
**without work stoppage

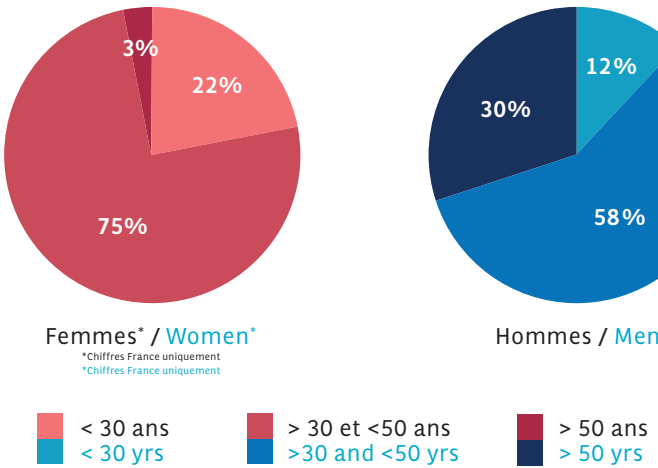
Répartition des effectifs par sexe

Distribution of workforce by Gender



Répartition des effectifs par âge

Distribution of workforce by Age



Produire en limitant nos impacts environnementaux

Produce while Limiting our Environmental Impacts

Tous mobilisés pour agir en faveur de notre planète All Mobilised to Act in favor of our Planet

Provepharm Life Solutions a pour ambition de maîtriser et diminuer l'empreinte de son activité sur l'environnement. C'est pourquoi l'entreprise s'est lancée dans une démarche visant à identifier les impacts environnementaux majeurs, afin d'enrichir son plan d'actions. L'optimisation des processus, la réduction des déchets et la mobilisation des collaborateurs se sont amplifiées ces dernières années.

MESURER POUR PROGRESSER

Préalable à toute démarche environnementale, Provepharm Life Solutions s'inscrit dans une phase d'identification de ses impacts environnementaux : un bilan énergétique du bâtiment et un bilan carbone ont été réalisés pour obtenir des résultats permettant de cibler les zones les plus consommatrices de ressources.

Pour compléter cette volonté de "mesurer pour progresser" Provepharm Life Solutions s'est associée à la plateforme ZEI qui permet aux entreprises d'améliorer leur impact environnemental et sociétal à travers :

- Des indicateurs vérifiés
- La mise à disposition d'un catalogue de solutions pour progresser sur chaque domaine.



Provepharm Life Solutions aims to control and reduce its environmental footprint. To achieve this the company has launched an initiative to identify major environmental impacts, so it can improve its action plan. The optimization of processes, the reduction of waste and the mobilization of staff all increased over the past few years.

MEASURE TO ENSURE PROGRESS

Prior to any environmental approach, Provepharm Life Solutions is part of a phase of identifying its environmental impacts: an energy balance of the building and a carbon balance have been carried out to obtain results to target the most resource-consuming areas.

To complement this desire to "measure to progress" Provepharm Life Solutions has partnered with the ZEI platform that allows companies to improve their environmental and societal impact through:

- Verified indicators
- The provision of a catalog of solutions to progress on each area.

GÉNÉRALISER L'ECOCONCEPTION DES ARTICLES DE CONDITIONNEMENT

Deux axes de travail composent le programme d'écoconception des emballages et des contenants :

- Envisager systématiquement des matériaux recyclables tels que le carton ou le verre pour le conditionnement des traitements ;
- Optimiser le volume des boîtes de conditionnement des produits. Les résultats des premiers tests sont très encourageants avec une réduction jusqu'à 50 % du volume des boîtes.

En cohérence avec le programme d'écoconception, le fabricant chargé du conditionnement est reconnu pour son système de management environnemental certifié ISO 14001.

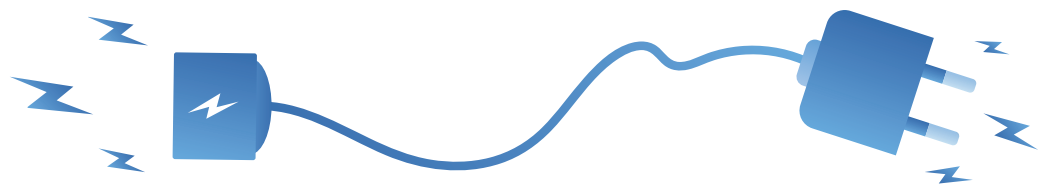
GENERALIZE THE ECO-DESIGN OF PACKAGING ARTICLES

The eco-design programme for packaging and containers has two main axes of work:

- Systematically consider recyclable materials such as cardboard or glass for the treatments' packaging;
- Optimizing the volume of product packaging boxes. The results of the first tests are very encouraging, with a reduction of up to 50% in the volume of the boxes.

In line with the eco-design programme, the manufacturer in charge of packaging and is recognized for its ISO 14001-Certified Environmental Management System.

Contribuer à la neutralité carbone Contribute to carbon neutrality



LIMITER L'EMPREINTE DES DÉPLACEMENTS DES COLLABORATEURS

Les impacts environnementaux liés à la mobilité ont été ciblés avec plusieurs actions significatives :

- **Évolution de la flotte de véhicules de service :** en 2019, une voiture électrique avait été mise à disposition des collaborateurs et 5 bornes électriques étaient installées. En 2020, La flotte de véhicules hybrides s'est encore étoffée, désormais elle est composée de 10 véhicules et de 9 bornes de recharge supplémentaires sur le site de Marseille,
- **Sensibilisation sur le covoiturage et la mobilité douce :** près d'un quart des collaborateurs utilisent les transports en commun pour les trajets domicile/entreprise,
- Substitution des trajets en avion en France (Paris) par des déplacements en train,
- Installation d'équipements de visio-conférence en France et aux États-Unis pour limiter les trajets en avion,
- **Participation au plan de mobilité** organisé par l'association du technopôle de château-Gombert. Au programme : Micromobilité, covoiturage, mutualisation des ressources,
- **Augmentation du nombre de jours de télétravail :** Réduisant ainsi les trajets domicile/travail des collaborateurs .

OPTER POUR LE FRET RESPONSABLE

Qu'il s'agisse des approvisionnements comme des livraisons, opter pour une logistique de qualité et vertueuse contribue à une chaîne de valeur responsable. C'est pourquoi Provepharm Life Solutions s'engage à regrouper ses commandes et invite ses clients à généraliser cette pratique permettant de limiter les impacts sur le réchauffement climatique. Mieux, la logistique en France est opérée par un acteur reconnu pour son engagement RSE et pour ses efforts en matière environnementale (certification ISO 14001).

LIMITING THE FOOTPRINT OF EMPLOYEE TRAVEL

The environmental impacts of transport and staff mobility have been set as a priority and targeted through several major actions:

- **Evolution of the fleet of service vehicles:** in 2019, an electric car was made available to employees and 5 electric terminals were installed. In 2020, the fleet of hybrid vehicles has grown further, now it consists of 10 vehicles and 9 additional charging stations at the Marseille site,
- **Awareness-raising on carpooling and soft mobility:** nearly a quarter of employees use public transport for home/business journeys,
- Substitution of air journeys in France (Paris) by train journeys,
- Installation of videoconferencing equipment in France and the United States to limit air travel,
- **Participation in the mobility plan** organized by the association of the technopole of Château-Gombert. On the program: Micromobility, carpooling, pooling of resources,
- **Increase in the number of telework days:** Thus reducing the commuting of employees .

OPT FOR RESPONSIBLE FREIGHT

Whether in procurement or delivery, opting for quality and virtuous logistics contributes to a responsible value chain. This is why Provepharm Life Solutions is committed to pooling its orders and invites its customers to generalize this practice which limits the impact on global warming. Better still, logistics in France is operated by a player recognized for its commitment to CSR and for its environmental efforts (ISO 14001 certification).

ENCOURAGER LES COMPORTEMENTS RESPONSABLES

Suite au lancement et au succès du #plsreduitsedesdechets en 2018, l'événement est devenu biannuel, avec une mobilisation de la majorité des collaborateurs en faveur de la préservation de l'environnement. Durant ces semaines, chaque collaborateur est invité à réaliser, des défis ou ateliers écologiques :

- Slow cosmétique (maison et naturelle)
- Upcycling (donner une seconde aux vieux vêtements)
- Sensibilisation à l'économie d'énergie
- Biodiversité (apiculture)

Afin de poursuivre cette dynamique positive, les « Green Week » sont devenues des incontournables de la réduction de l'empreinte environnementale avec des actions menées toute l'année.

Enfin, pour encourager les comportements responsables, chaque collaborateur bénéficie d'un kit d'arrivée « zéro déchet » qui lui donne les premiers outils afin d'être aligné avec les bonnes pratiques de l'entreprise.

En fin d'année 2020, Provepharm Life Solutions s'est associé à la société "Lemontri" qui propose des solutions innovantes, incitatives et solidaires pour recycler les déchets et améliorer les performances de tri.

La collecte des déchets fait l'objet de suivi et d'une évaluation de la qualité de notre tri chaque mois. Ce nouveau process nous permet indirectement de :

- Réduire la consommation d'eau utilisée pour traiter les déchets ;
- Economiser de l'énergie ;
- Réduire nos émissions de CO₂ ;
- Réduire l'extraction des matières ;
- Générer des heures de travail en insertion.

ENCOURAGE RESPONSIBLE BEHAVIOR

Following the launch and success of the #plsreduitsedesdechets (reduce your waste) challenge in 2018, the event has become a biannual event, with most employees mobilized in favor of environmental preservation. During these weeks, each employee is invited to participate in ecological challenges or workshops:

- Slow cosmetics (home and natural cosmetics)
- Upcycling (give old clothes a second life)
- Energy conservation awareness
- Biodiversity (beekeeping)

To keep this positive dynamic going, "Green Weeks" are essential in reducing the environmental footprints with actions carried out throughout the year.

Each employee benefits from a "zero waste" arrival kit to encourage responsible behavior, giving them the first tools to align with the company's best practices.

At the end of 2020, Provepharm Life Solutions partnered with the company "Lemontri" which offers innovative, incentive and solidarity solutions to recycle waste and improve sorting performance.

Waste collection is monitored and evaluated for the quality of our sorting each month. This new process indirectly allows us to:

- Reduce the consumption of water used to treat waste;
- Save energy;
- Reduce our CO₂ emissions;
- Reduce material extraction;
- Generate hours of work in insertion.

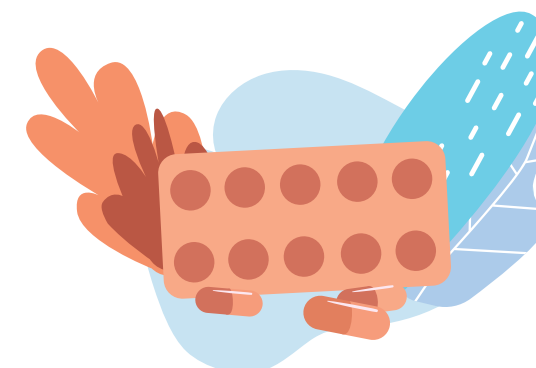


Intégrer les clients et les patients au cœur de notre activité

Integrating Customers and Patients at the Heart of our Business

Concevoir avec efficacité de nouveaux traitements médicaux

Efficiently Develop New Medical Treatments



RACCOURCIR LES DÉLAIS DE MISE A DISPOSITION DE TRAITEMENTS

Concevoir et mettre sur le marché de nouveaux traitements est une mission de longue haleine. La revitalisation de molécules existantes permet de diviser par cinq les délais de distribution d'un nouveau traitement. « Pour relever ce défi, les équipes de R&D substituent au maximum les tests sur le « vivant » (études cliniques et non cliniques) par l'utilisation de résultats d'études déjà menées combinés à des recherches sur la littérature scientifique et médicale » souligne Emilie Huyghues des Etages, Directrice des opérations Transverses.

SHORTEN THE TIME TO MARKET OF TREATMENTS

Designing and marketing new treatments is a long-term mission. The revitalization of existing molecules makes it possible to reduce by a factor of five the time required to distribute a new treatment. "To take up this challenge, R&D teams replace as much as possible tests on the "living" (clinical and non-clinical studies) by using the results of studies already carried out combined with research on the scientific and medical literature" comments Emilie Huyghues des Etages, Director of Transversal Operations.

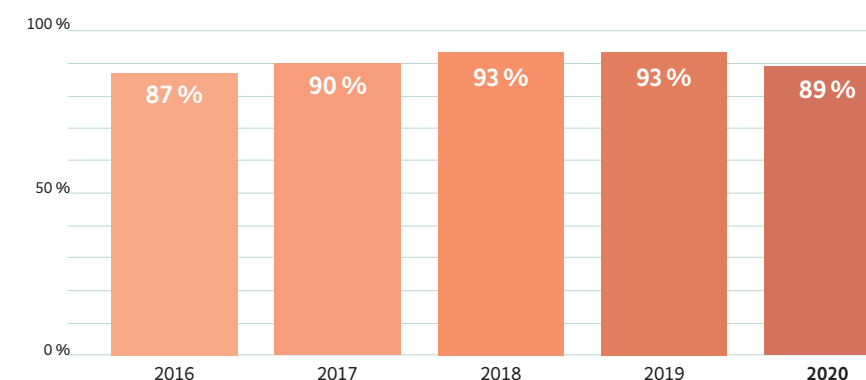
UN MANAGEMENT DE LA QUALITÉ CERTIFIÉ

Provepharm Life Solutions assure une qualité de ses produits grâce à un système de management qualité certifié ISO 13485, Bonnes Pratiques de Fabrication (BPF) et Bonnes Pratiques de Distribution (BPD).

A CERTIFIED QUALITY MANAGEMENT

Provepharm Life Solutions ensures quality of its products through a quality management system certified ISO 13485, Good Manufacturing Practices (GMP) and Good Distribution Practices (BPD).

Taux de satisfaction client Client Satisfaction Rate



Agir au plus près des patients en collaborant avec les associations

Act as close as possible to Patients
by working with local associations



S'IMPLIQUER AU CŒUR DE L'HÔPITAL DE LA TIMONE

Si l'admission dans un hôpital peut être vécue comme une épreuve par les patients, elle l'est d'autant plus pour les enfants malades. C'est pourquoi Provepharm Life Solutions s'engage auprès de l'association Hope project pour améliorer la vie des enfants et des parents dans l'enceinte hospitalière de la Timone à Marseille en menant plusieurs actions :

- Accompagnement et soutien aux familles des enfants malades ;
- Création et vente d'un bracelet baptisé « Hope », conçu spécialement pour l'association dont la totalité des ventes est reversée à la Timone enfants ;
- Exposition photos issues de leurs services ;
- Participation à des courses à pied à Marseille pour récolter des dons : en 2019, près de 10 000 euros ont été reversés à l'association.

LE PROGRAMME RSE DÉCLINÉ AUX ÉTATS-UNIS

Chaque année le Comité RSE met en place des actions pour sensibiliser les collaborateurs à la protection de l'environnement et notamment à la réduction des déchets. La semaine nationale dédiée à cette cause se déroulait fin novembre 2020 et pour la deuxième année, les équipes Outre-Atlantique ont été mises à contribution pour également y participer avec des ateliers sur thème du gaspillage et de la pollution numérique.

SUPPORT THE TIMONE HOSPITAL

Being admitted to a hospital is difficult for all patients, but even more so for sick children. The Hope Project Association helps to improve the lives of children and their parents at the Timone Hospital in Marseille by spearheading several different actions including:

- Care and support for sick children's families;
- Creation and sale of a bracelet called "Hope", specially designed for the association, all sales of which are donated to the Children's Timone;
- Exhibition of photos from the patients;
- Participation in running races in Marseille to collect donation: in 2019, nearly 10,000 euros were donated to the association.

THE CSR PROGRAM IN THE USA

Each year the CSR Committee implements actions to raise employee awareness of protection of the environment and in particular to the reduction of waste. The national week dedicated to this cause took place at the end of November 2020 and for the second year, the teams across the Atlantic have been contribution to also participate with workshops on the theme of waste and digital pollution.

UN CONSORTIUM POUR LE BLEU DE MÉTHYLÈNE DANS LA LUTTE MONDIALE CONTRE LA MALARIA

La Malaria (ou paludisme) s'est imposée comme un défi mondial de santé publique affectant aujourd'hui plus de 200 millions d'âmes et responsable de près de 450 000 décès par an dans la zone endémique (tropicale). Si les progrès pharmaceutiques et les programmes de santé publique ont largement contribué à en réduire la mortalité, la Malaria reste un fardeau majeur.

La publication de travaux sur l'efficacité du bleu de méthylène contre la maladie a ouvert la voie à un long processus de recherche. C'est dans cette perspective que Provepharm Life Solutions s'est inscrit, avec pour objectif l'évaluation du bleu de méthylène en vue de son approbation par les autorités de santé des pays de la zone endémique.

Pour relever ce défi, l'entreprise a projeté de fonder avec le soutien de nombreux experts reconnus dans ce domaine un consortium international dédié à cet objectif de développement. Cette initiative a été couronnée par le prix Galien MedStartup dans la catégorie « Meilleur(e) collaboration ou partenariat pour une solution de rupture dédiée aux pays en développement ».

Provepharm Life Solutions entend fédérer la communauté mondiale des experts du bleu de méthylène dans la Malaria, afin de construire un programme de développement et de mobiliser des investisseurs en vue de financer ce programme, dans le cadre d'un modèle économique « no gain, no loss » (sans bénéfice ni perte) pour l'Entreprise.

CONSORTIUM FOR METHYLENE BLUE IN THE WORLDWIDE FIGHT AGAINST MALARIA

Malaria (or malaria) has emerged as a global public health challenge today affecting more than 200 million people and responsible for nearly 450,000 deaths per year in the endemic (tropical) zone. While pharmaceutical progress and public health programmes have largely contributed to reducing mortality, Malaria remains a major burden.

The publication of work on the efficacy of methylene blue against Malaria has paved the way for a long research process. It is in this perspective that the company has embarked, with the objective of evaluating methylene blue with a view to its approval by the health authorities of the countries of the endemic zone.

To meet this challenge, Provepharm Life Solutions has planned to found with the support of many recognized experts in this field an international consortium dedicated to this development objective. This initiative was crowned by the Galien MedStartup prize in the category "Best collaboration or partnership for a disruptive solution dedicated to developing countries".

Provepharm Life Solutions intends to bring together the global community of experts in methylene blue in Malaria, in order to build a development program and mobilize investors to finance this program, within the framework of a "no gain, no loss" business model for the Company.



« En tant qu'entreprise qui a déjà permis au bleu de méthylène d'être approuvé comme médicament dans vingt-huit pays dans le monde pour le traitement de la Méthémoglobinaémie, la connaissance du potentiel du bleu de méthylène pour le traitement du Paludisme nous a conduit naturellement à prendre notre part dans cette voie de recherche contre le paludisme, une épidémie qui frappe de manière privilégiée les personnes vulnérables comme les enfants dans des pays en voie de développement. Un projet parfaitement aligné avec nos valeurs. »

Frederick GIRARD
Directeur Développement Médical
de Provepharm Life Solutions



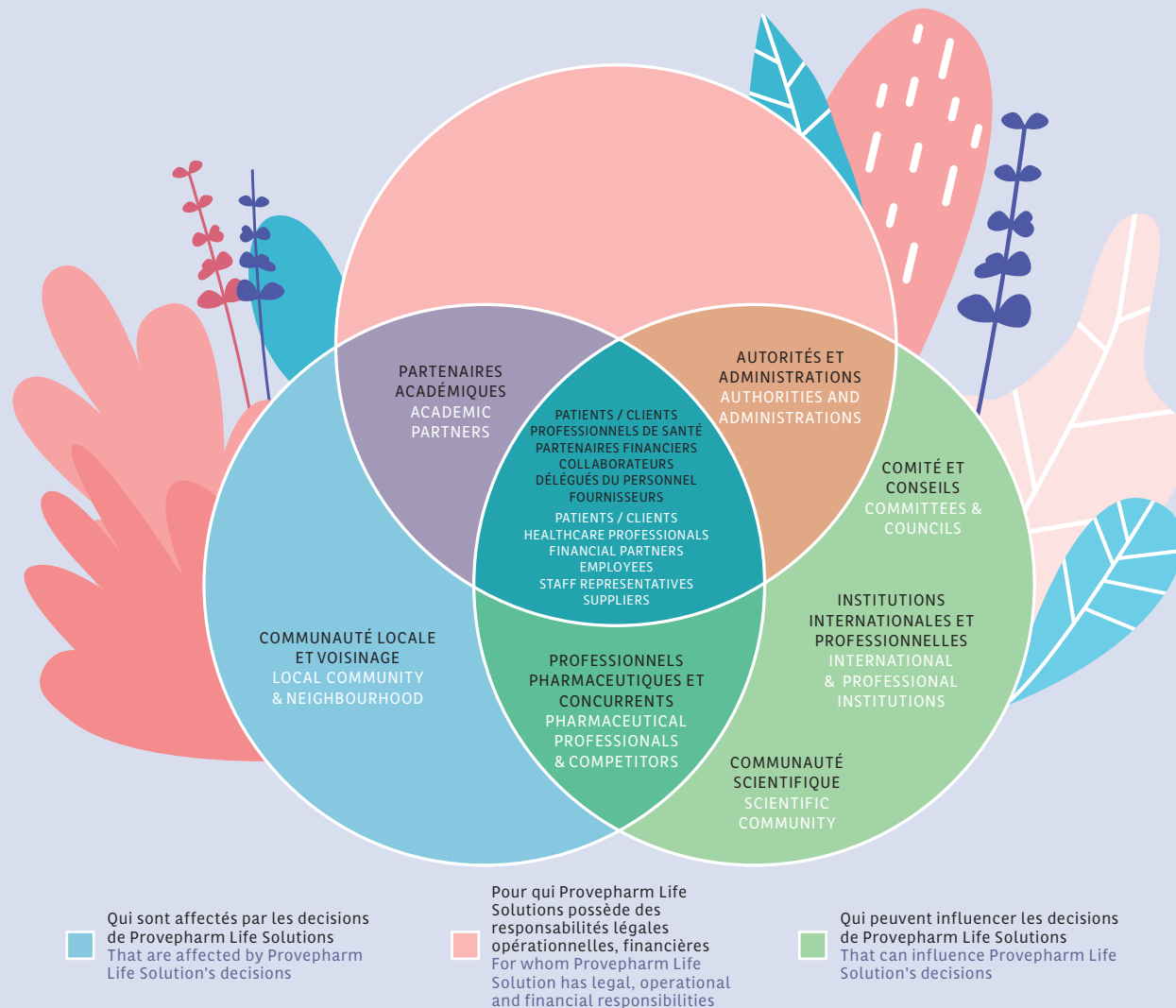
"As a company that has already enabled methylene blue to be approved as a drug in twenty-eight countries around the world for the treatment of Methemoglobinaemia, knowledge of the potential of methylene blue for the treatment of malaria has naturally led us to take our part in this malaria research pathway, an epidemic that hits vulnerable people such as children in developing countries in a special way. A project particularly aligned with our values."

Frederick GIRARD
Medical Development Director,
Provepharm Life Solutions

An Ecosystem in Line with our Vision

DIALOGUE WITH STAKEHOLDERS

Provepharm Life Solutions has always endorsed ethical behavior founded on honesty and equality; this is illustrated by the alignment of all shareholder interests during the capital reorganization of the group. Over the next five years, the main stakeholders will be asked to enhance the company's responsible mission.



TRANSPARENCY AS A SIGN OF TRUST

The history of Provepharm Life Solutions was written by establishing a relationship of trust with all its employees, its customers, its suppliers but also the main players in the territory. This mutual trust is inspired by the general management, through a desire for transparency and respect for the various regulations such as the declaration of links of interest resulting from the Bertrand Law or the GDPR. The publication of this annual report (Communication on Progress) also bears witness to this. To continue along this path and show its commitment, Provepharm Life Solutions plans to publish several charters or policies by 2023. Among them, a CSR policy, an ethical and sustainable commercial charter, a responsible purchasing charter integrating environmental and social aspects.

”

Dr Robert SEBBAG
Membre externe du Conseil d'Administration
du Fonds de Dotation Provepharm Life Solutions

Dr Robert SEBBAG
Eternal Board Member of the Endowment Funds
of Provepharm Life Solutions

SHARE THE ADDED VALUE

In 2019, the company paid a profit-sharing bonus and implemented a company savings plan. Amongst other advantages, employees benefit from a bonus based on objectives (of which 20% is awarded for adherence to company values), a standard seniority bonus, a holiday bonus allocated on the basis of social equity criteria, Christmas gift vouchers and great health insurance with highly beneficial terms and flexibility based on individual needs.

All of these advantages show the commitment of top management to recognizing employees for their performance within the company and encouraging them to contribute and act responsibly on a daily basis.

”
Claudia RIZZANTE
Déléguée du personnel
de Provepharm Life Solutions

Claudia RIZZANTE
Employee Representative
from Provepharm Life Solutions

Créer de la valeur avec nos fournisseurs
Create Value with our Suppliers

La croissance rapide de Provepharm Life Solution est le fruit d'un écosystème dynamique et riche de ses parties prenantes économiques, territoriales, internationales, politiques, philanthropiques ou associatives. La création de valeur issue des partenariats privilégiés avec les fournisseurs illustre la vitalité de cet écosystème.

Provepharm Life Solution's rapid and sustainable growth is the result of a dynamic ecosystem rich from its economic, regional, international, political, philanthropic and associative stakeholders. The value creation resulting from these privileged partnerships with suppliers demonstrates the vitality of this ecosystem.

Carte des fournisseurs
Stakeholders map

6,65 %
UE
EU

79,51 %
France

13,83 %
Hors UE
Outside the EU



UNE PRODUCTION EXEMPLAIRE SUR TOUTE LA CHAÎNE DE VALEUR

Outre son système de management de la qualité certifié ISO 13485 et BPF et BPD, Provepharm Life Solutions compte assurer l'efficacité de la production sur toute sa chaîne de valeur grâce à un pôle d'achat dédié. En outre une politique d'achat responsable sera formalisée et déployée d'ici 2025.
« Les fournisseurs stratégiques ont été sélectionnés selon un cahier des charges précis, avec notamment des critères majeurs tels que la qualité, le contenu des propositions mais aussi, lorsque cela est possible, la proximité géographique et leur engagement sociétal », souligne Emilie Fernandez, Gestionnaire Achats. L'entreprise compte s'appuyer sur des pratiques éprouvées, comme les audits in-situ très réguliers ou le référencement de partenaires opérant en France ou en Europe, pour garantir la qualité des produits et processus de production. Dans le même temps, un effort de centralisation des achats et digitalisation des informations est en cours de réalisation.

EXEMPLARY PRODUCTION ALONG THE ENTIRE VALUE CHAIN

In addition to its quality management system ISO 13485 and BPF and BPD certified, Provepharm Life Solutions intends to ensure the efficiency of production across its entire value chain thanks to a purchasing hub dedicated. In addition, a responsible purchasing policy will be formalized and deployed by 2025.
"Strategic suppliers have been selected according to precise specifications, with in particular major criteria such as quality, content proposals but also, when possible, geographic proximity and their commitment societal ", emphasizes Emilie Fernandez, Manager Purchases. The company intends to rely on proven practices, such as on-site audits very regular or referencing of operating partners in France or in Europe, to guarantee the product quality and process production. At the same time, a centralized purchasing effort and digitalization of information is in progress.



La fabrication des produits de Provepharm Life Solutions est externalisée auprès de partenaires sélectionnés pour leur expertise, leur niveau de qualité sur le territoire français. Les partenaires sélectionnés sont contrôlés par des suivis en cours de production et des audits réguliers. Ils sont évalués une fois par an dans une démarche d'amélioration continue. Provepharm Life Solutions est certifié ISO 13485 (applicable aux dispositifs médicaux) mais applique également les référentiels pharmaceutiques : BPF (Bonnes Pratiques de Fabrication), BPD (Bonnes Pratiques de Distribution).

The manufacturing of Provepharm Life Solutions products is outsourced to partners selected for their expertise, level of quality and proximity. Selected partners are monitored by production tracking and regular audits. They are evaluated once a year as part of a continuous improvement process. Provepharm Life Solutions is ISO 13485 certified (applicable to medical devices) but also pharmaceutical references: GMP (Good Manufacturing Practice), GDP (Good Distribution Practice).

Muriel DEMAEGDT
Directrice Qualité de Provepharm Life Solutions
Quality Director, Provepharm Life Solutions



Un impact positif sur le territoire A Positive Impact on the Region

Agir en faveur de l'emploi Act Positively for Employment

Provepharm Life Solutions nourrit un lien de solidarité avec les acteurs de l'emploi et de l'éducation de Marseille, avec une priorité : l'accompagnement de jeunes diplômés et des publics éloignés du monde du travail. « L'entrepreneuriat est une chance pour construire un avenir meilleur », affirme Michel Feraud. « Nous nous engageons pour que les jeunes et les demandeurs d'emploi issus de quartiers moins favorisés puissent saisir cette chance ».

Provepharm Life Solutions encourages solidarity with those working in the Marseille area, with particular emphasis on employment for young graduates and the less privileged in the world of work. "Being an entrepreneur is an opportunity to build a better future," insists Michel Feraud. "We are committed to enabling young people and job seekers from less privileged neighborhoods to grasp this opportunity".

ACCOMPAGNER LES DEMANDEURS D'EMPLOI

Provepharm Life Solutions collabore depuis de longues années avec les acteurs de l'insertion et de l'accompagnement à l'emploi, notamment le PLIE (Plan Local pour l'Insertion et l'Emploi) et NQT (Nos quartiers ont du talent). « La coopération avec ces partenaires a été saluée par la nomination de Provepharm Life Solutions comme ambassadeur du Label Emplitude en 2019 », souligne Silvia Benedetti, Responsable RSE - Attachée de Direction, pilotant la démarche avec le territoire. « Le nombre de personnes accompagnées et les moyens humains significatifs alloués à cette mission témoignent de cette ambition ». Ci-dessous l'ensemble des actions menées chaque année :

- Simulations d'entretiens d'embauche pour 50 personnes éloignées de l'emploi en 2019.
- Animation de Clubs de recherche d'emploi,
- Participation et présentation des métiers dans des collèges et lycées de REP+,
- Accueil de classes de collèges au sein de l'entreprise,
- 10 parrainages Nos quartiers ont du talent (NQT) en 2020

Labellisée Emplitude depuis 2012, Provepharm Life Solutions est désormais un des ambassadeurs officiels du label. Le renouvellement de cette nomination vient saluer le travail continu et dense en faveur de l'insertion professionnelle et des ressources humaines.

SUPPORT JOB SEEKERS

Provepharm Life Solutions has been collaborating for many years with those involved in integration and employment support, in particular plie (Plan Local pour l'Insertion et l'Emploi) and NQT (Nos quartiers ont du talent). "The cooperation with these partners was welcomed by the appointment of Provepharm Life Solutions as ambassador of the Emplitude Label in 2019" says Silvia Benedetti, CSR Manager - Executive Assistant, leading the approach with the territory. "The number of people accompanied and the significant human resources allocated to this mission testify to this ambition." Below is all the actions carried out each year:

- Job interview simulations for 50 people away from work in 2019.

- Animation of job search clubs,

- Participation and presentation of trades in REP+ middle and high schools,

- Reception of college classes within the company,

- 10 sponsorships Our neighborhoods have talent (NQT) in 2020.

Labeled Emplitude since 2012, Provepharm Life Solutions

is now one of the official ambassadors of the label. The renewal of this appointment is a tribute to the continuous and intensive work in favour of professional integration and human resources.

CHIFFRES - 2020 - FIGURES

70 %
des collaborateurs mobilisés
of employees involved

1230
promesses de stage pour les collégiens
de 3^{ème} issus de zone prioritaire :
programme « Dégun sans stage ».
internship agreements obtained
for middle school students
in priority zones:
programme "Dégun sans stage"
(nobody without an internship).

Soutenir les projets qui ont du sens

Support Projects that Make Sense

ENCOURAGER L'ENTREPRENEURIAT AUPRÈS DE LA JEUNESSE

Provepharm Life Solutions s'emploie à ouvrir les portes du monde de l'entreprise aux élèves et aux étudiants issus de collèges et lycées en REP+ (Réseaux Prioritaires Renforcés) à Marseille. Ci-dessous des exemples d'actions menées :

- Visite des laboratoires de Provepharm Life Solutions pour les collégiens et lycéens et présentation des métiers des collaborateurs.
- Accueil de 7 stagiaires de classes de 3^{ème}, (même en période COVID),
- Intervention dans les écoles et collèges du 13^{ème}/14^{ème} et 15^{ème} arrondissements de Marseille,
- Financement d'un doctorant à la faculté de Saint-Jérôme depuis 2017,
- Participation à l'opération « la Chance aux Concours » : accompagnement de douze étudiants boursiers de la région Sud qui souhaitent intégrer de grandes écoles (Préparation aux oraux de Sciences Politiques et de l'École Supérieure de Journalisme).
- Accompagnement de jeunes diplômés en recherche d'emploi (aide à la rédaction de CV, simulations d'entretiens d'embauche)
- Accueil de « jeunes pousses » dans le cadre du programme du « Start'in Boite » (jeunes entrepreneurs hébergés au sein de l'entreprise au cours de leur 1^{ère} année d'exercice).

CRÉATION DE L'OPÉRATION « DÉGUN SANS STAGE »

Pour aider les jeunes collégiens situés en zones prioritaires à trouver un stage de découverte en entreprise, Provepharm Life Solutions a créé le programme « Dégun sans stage ».

Pour sa 4^{ème} édition, 1230 promesses de stage et 742 conventions ont été signées avec des entreprises marseillaises pour l'année scolaire 2019-2021.

ENCOURAGE THE ENTREPRENEURIAL SPIRIT IN YOUNG PEOPLE

Provepharm Life Solutions is working to open the business world to students from middle schools and high schools in the REP+ (Reinforced Priority Networks) in Marseille. The company is also cooperating with teaching staff to promote this access. Below are some examples of actions developed:

- Visit of Provepharm Life Solutions for high school students and discussion with employees
- Internships for 7 students in their last year of middle school,
- Event organized in schools from the 13th, 14th and 15th districts of Marseille,
- Funding for a doctorate at the Saint-Jerome Faculty since 2017,
- Participation in "la Chance aux Concours" campaign: supporting 12 scholarship students from the southern region who want to get into top schools (Preparation for Sciences Po and Journalism University oral exams).
- Accompaniment of young graduated students in job search (help in CV writing, job interview simulations)
- Reception of "start-ups" as part of the "Start'in Boite" programme (young entrepreneurs hosted within the company during their first year of activity).

CREATION OF THE "DÉGUN SANS STAGE" CAMPAIGN

To help young college students located in priority areas find a discovery internship in a company, Provepharm Life Solutions has created the "Dégun sans stage" program.

For its 4th edition, 1230 internship promises and 742 agreements were signed with Marseille companies for the 2019-2021 school year.



PARTENARIAT : PLONGÉE AVEC L'APNÉISTE ARNAUD JERALD

Provepharm Life Solutions et Arnaud Jerald, plus jeune apnéiste au monde à -115 m, partagent la même passion de défier l'impossible. Natif de Marseille, le jeune athlète de 23 ans, au palmarès étoffé après 2 ans de compétition internationale à son actif :

- Record du monde d'apnée catégorie poids constant bi-palmes (-112 mètres, septembre 2020)
- Troisième au championnat du monde 2019 catégorie poids constant
- Deuxième au Nice Abyss Contest 2017 et 2019 catégorie poids constant
- Vice-champion du monde 2018 catégorie poids constant bi-palmes

Ce partenariat, couplé à un soutien financier, est avant tout une aventure humaine, portant des valeurs fortes de courage, de détermination et de respect de notre bien commun : l'eau.

COVID : L'HUMAIN ET LA SOLIDARITE EN PRIORITE

Après plus d'un an passé au cœur de cette pandémie, nous pouvons affirmer que nous avons accompli notre responsabilité d'entreprise, grâce à notre gestion sécuritaire : assurer nos approvisionnements prioritaires (médicaments essentiels, antidotes) et éviter toute rupture de stock, malgré les difficultés engendrées par le contexte : confinement, couvre-feu et aménagement des horaires et télétravail.

Des actions en interne, destinées aux collaborateurs ont pu être mises en place (production de gel hydroalcoolique dans nos laboratoires ; mise en place d'un baromètre social hebdomadaire ; d'une cellule d'écoute par un tiers externe pour prévenir les risques psycho-sociaux ; maintien des salaires ; versement d'une prime pour les collaborateurs non-imposables ; participation aux frais impliqués par la COVID (transports, courses, etc.) ; cours de sport en visioconférence)

Provepharm a également souhaité apporter un soutien concret aux hôpitaux et personnels soignants, sur l'ensemble du territoire qui s'est traduit par :

- Le versement de plus de 125 K€ au « Fond d'aide d'urgence Covid-19 » de La Fondation des Hôpitaux de Paris - Hôpitaux de France, grâce à la générosité des collaborateurs qui ont volontairement abandonné des RTT et tout ou partie de leur prime de vacances ;
- La production de tonnes de gel hydroalcoolique dans ses laboratoires : dès le confinement, les matières premières ont été achetées pour être en capacité de fournir gracieusement les soignants locaux ;
- La Participation à maintenir la consommation locale en soutenant les commerçants à travers l'organisation d'un Noël solidaire.

Cf. Brochure Corporate (lien page 13)

PARTNERSHIP: DIVING WITH FREE DIVER ARNAUD JERALD

Provepharm Life Solutions and Arnaud Jerald, the youngest free diver in the world at 115 m, share the same desire to achieve the impossible. Born in Marseille, the young 23 years old athlete with an impressive list of achievements after 2 years of international competition:

- World record for freediving in the bi-fins category (-112 metres, September 2020)
- Third at the 2019 World Championships in the constant weight category
- Second at nice abyss contest 2017 and 2019 constant weight category
- Vice-champion of the world 2018 category constant weight bi-fins

This partnership, linked to financial support, is above all a human adventure embodying strong values, including courage, determination and respect for our common resource: water.

HUMAN BEING AND SOLIDARITY FIRST

After over a year spent at the heart of this pandemic, we can state that we have fulfilled our corporate responsibility: ensuring our priority supplies (essential medicines, antidotes) and avoiding any stock shortages, despite the difficulties caused by the situation (stay-at-home decree, curfews and scheduling and remote working.)

Internal actions, aimed at employees were deployed: (Production of hydro-alcoholic gel in our laboratories; Implementation of a COVID unit, that defines the measures to be adopted within the organization; Evaluation of the psychological state of each employee through a weekly social survey; Implementation of a listening unit by an external third party to prevent psychological risks; Wage maintenance; Payment of a bonus for non-taxable employees; Participation in the costs incurred by COVID (transportation, shopping, etc.); Videoconferencing sports courses.)

Provepharm also wanted to provide tangible support to hospitals and healthcare professionals throughout the country with:

- The contribution of more than 125 K€ to the "Covid-19 Emergency Aid Fund" of the "Fondation des Hôpitaux de Paris - Hôpitaux de France"; thanks to the generosity of employees who voluntarily gave up days off and all or part of their vacation bonus;
- The production of tons of hydro-alcoholic gel in our laboratories: starting during the stay-at-home decree, raw materials were purchased to be able to provide free of charge local healthcare professionals;
- The participation in sustaining consumption in support of local merchants by organizing a solidarity Christmas.

Cf. Corporate Brochure (page 13)



**Seul on va vite,
ensemble on va plus loin.**

**—
Alone we go fast, together
we go further.**

NP/21/06-026
Créé à partir de matériaux recyclés - FSC® Recyclé / Made from recycled materials - Recycled FSC®

Provepharm

22 Rue Marc Donadille,
F-13013 Marseille, France
Tel +33 (0)4 91 08 69 30 / Fax +33 (0)4 91 11 88 11

Provepharm 
Life Solutions

www.provepharm.com

Provepharm Inc.

100 Springhouse Drive, Suite 105,
Collegeville, PA 19426, USA
Tel +1 610 601 8600

Provepharm
22 Rue Marc Donadille,
F-13013 Marseille, France
Tel +33 (0)4 91 08 69 30 / Fax +33 (0)4 91 11 88 11

Provepharm*
Life Solutions
www.provepharm.com

Provepharm Inc.
100 Springhouse Drive, Suite 105,
Collegeville, PA 19426, USA
Tel +1 610 601 8600