

COMMUNICATION SUR LE PROGRÈS

RESPONSABILITÉ SOCIÉTALE DE L'ENTREPRISE - SUBLIMED



JUIN 2021



SUBLIMED

Table des matières

Déclaration d'engagement du président	3
Présentation de l'entreprise	5
L'engagement RSE de l'entreprise	6
Nos actions en quelques chiffres.....,,.....	7
Notre démarche de responsabilité sociétale	8
Notre engagement éthique.....	8
Notre engagement humain.....	9
Notre engagement pour l'environnement.....	12
Mots de la fin.....	14

Dès la création de la société SUBLIMED en 2015, nous avons toujours œuvré pour que notre impact aille au-delà de l'essence première d'une société qui est de produire des biens et des services permettant de répondre à des besoins. En effet, nous avons cherché à nous impliquer dans notre écosystème local en créant des emplois dans notre région et en travaillant avec des partenaires locaux alors même que le tissu industriel français était en difficulté et la relocalisation de l'industrie n'était qu'un doux rêve.

Notre volonté et but premier est de fournir aux personnes souffrant de douleurs chroniques à travers le monde un soulagement de leur douleur et leur permettre de retrouver une vie active grâce notre solution non médicamenteuse.

L'engagement de SUBLIMED, c'est avant tout un engagement humain de toute une équipe partageant des valeurs communes et désireuse de faire avancer la prise en charge de la douleur chronique.

En signant en 2020 le Pacte Mondial de l'ONU, SUBLIMED s'est engagée chaque jour et à son échelle, à être volontaire et faire bouger les lignes afin que travail, rime avec humanité, respect et environnement.

Nos objectifs pour 2021 sont le reflet de notre promesse d'œuvrer toujours pour les générations actuelles et futures.



Nicolas KARST
Président

A stylized, handwritten signature in blue ink, consisting of a large, sweeping loop followed by a smaller, more defined loop and a short horizontal stroke.



SUBLIMED

PACTE MONDIAL DES NATIONS UNIES

Depuis 2020, SUBLIMED est engagé auprès de l'initiative de responsabilité sociétale du Global Compact des Nations Unies et de ses **10 principes** autour des droits de l'Homme, des normes du travail, de l'environnement et de la lutte contre la corruption.

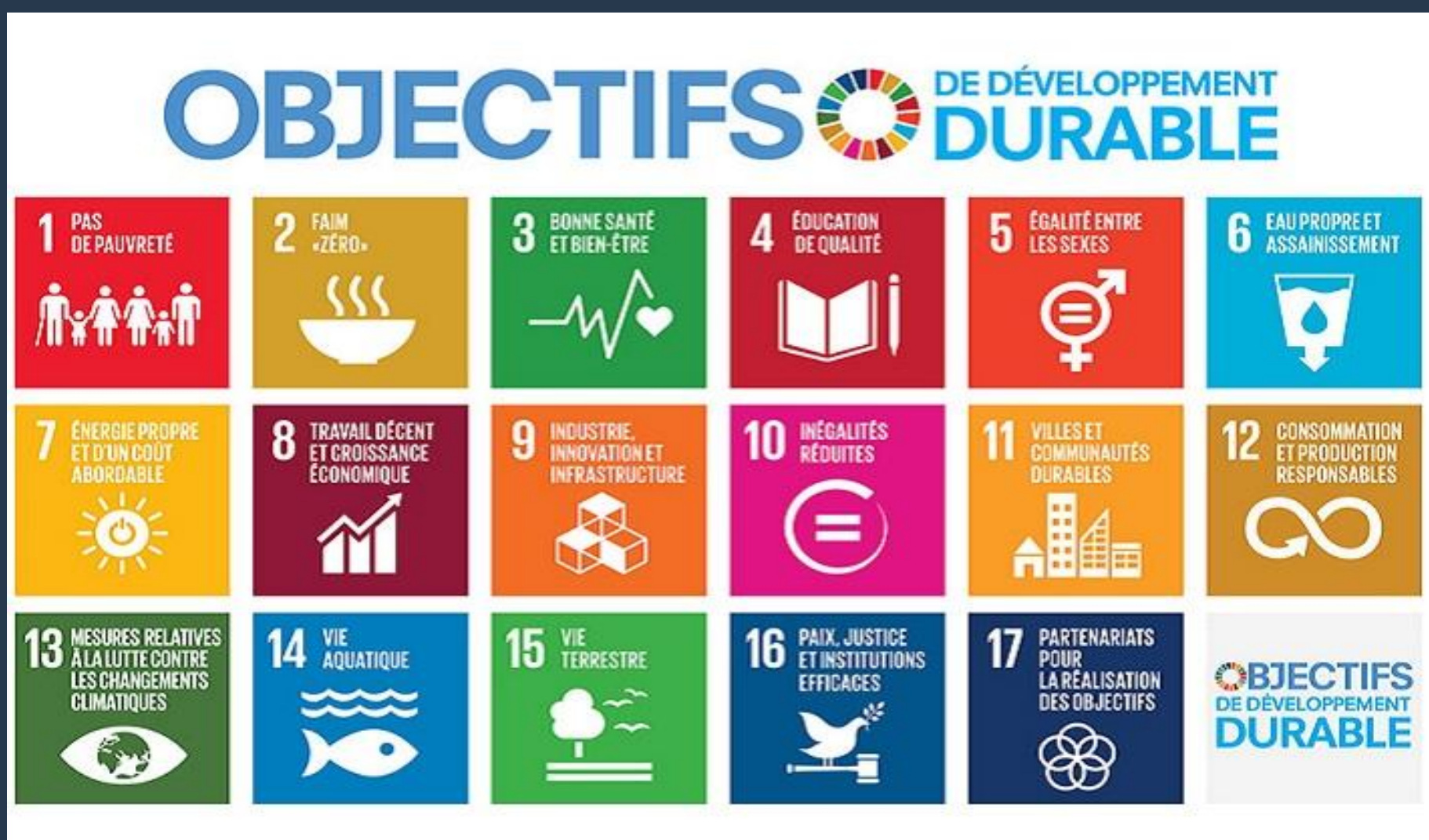


United Nations
Global Compact

OBJECTIFS DE DEVELOPPEMENT DURABLE

Les Objectifs de Développement Durable (ODD) sont **17 priorités** pour un développement socialement équitable, sûr d'un point de vue environnemental, économiquement prospère, inclusif et prévisible à horizon 2030. Ils ont été adoptés en septembre 2015 par l'ONU dans le cadre de l'Agenda 2030.

SUBLIMED soutient ces 17 objectifs de Développement Durable.





Fondée en 2015, SUBLIMED est une start-up innovante spécialisée dans le développement de dispositifs médicaux pour la prise en charge des douleurs chroniques.

SUBLIMED a obtenu la certification ISO 13485 décernée par l'organisme notifié BSI ainsi que le marquage CE de son premier dispositif médical actiTENS au mois de février 2018. En décembre 2020 actiTENS a également obtenu l'approbation de la FDA.

L'actiTENS est un neurostimulateur électrique transcutanée (TENS) de nouvelle génération, discret, ergonomique, et connecté.

SUBLIMED a fait le choix de fabriquer en France, en région Rhône-Alpes, et se félicite de l'engagement sans faille des partenaires industriels (électronique médicale, plasturgie) qui lui ont fait confiance depuis sa création.

Après ce premier lancement en 2018 en France auprès des Centres d'Evaluation et de Traitement de la Douleur, SUBLIMED a deux ambitions : continuer à travailler avec les soignants et les patients pour améliorer d'avantage le quotidien des patients et l'observance de la thérapie, et élargir ses marchés à l'international.



L'engagement RSE de l'entreprise



La société SUBLIMED est engagée dans une démarche de Responsabilité Sociale des Entreprises.

La direction a nommé un comité RSE qui :

- Met en place la politique RSE de SUBLIMED en lien étroit avec la direction.
- Définit les actions à entreprendre pour se conformer aux normes et réglementations imposées en termes de développement durable avec l'aide des différents services (RH, Achat, Qualité...).
- Identifie les parties prenantes de l'entreprises, écoute leur besoin, mais aussi répond aux attentes des parties prenantes clés.
- Suit et pilote les actions avec les différents services : mise à jour de procédures internes, partenariats avec des associations ou collectivités, amélioration de l'organisation chez SUBLIMED.
- Etablit et suit les indicateurs mis en place.
- Rédige un rapport annuel sur le progrès de SUBLIMED en matière de développement durable.
- Réalise une communication régulière sur l'activité RSE auprès de l'ensemble des collaborateurs

Le comité RSE présente mensuellement aux membres du Comité de direction les actualités RSE et revoit le plan d'actions en cours.

Nos actions en quelques chiffres



2 salariés sur 17
formés aux **premiers secours**

53% de **femmes**
chez SUBLIMED



9 embauches depuis septembre 2020
dont 1 alternant, 2 stagiaires et 2 jeunes
diplômés

- ✓ 4 kg de déchets **compostables**
recyclés/semaine
- ✓ 3 kg de déchets **cartons**
recyclés/semaine



- ✓ Depuis l'achat d'une machine à café à
grains : **504** capsules économisées/mois
= 2,5 kg de déchets (aluminium et
plastique) économisés/mois



0 Non Conformités
obtenues en 2020



Lauréat du **réseau entreprendre Isère** en
2015, membre du réseau depuis 2020



Partenariats locaux :
2 principaux partenaires industriels dans un rayon de
35 km autour de notre entreprise

- **Lutte contre la corruption**

- **Loi anti-cadeaux**

En tant que fabricant de dispositifs médicaux, SUBLIMED applique la loi « anti-cadeaux » dans le but de moraliser les relations entre les industriels et les professionnels de santé. Pour ce faire, nous sensibilisons nos collaborateurs à ne pas proposer, procurer ou recevoir d'avantages.

- **Processus « Know your customer »**

SUBLIMED suit également le processus KYC (Know your customer) qui permet de vérifier l'identité des investisseurs pour prévenir l'usurpation d'identité, la fraude fiscale et le blanchiment d'argent.

- **Code de conduite fournisseur**

Le service des achats est vigilant dans la sélection et l'évaluation des fournisseurs. Un questionnaire de référencement est imposé pour chacun des fournisseurs. Celui-ci s'intéresse à la structure globale de l'entreprise (données financières, de production, RH, QSE, RSE, etc), ainsi qu'à ses actions en faveur des conditions de travail et de l'environnement.

Nous sélectionnons des partenaires actifs dans la lutte contre travail forcé et la corruption.

Nous organisons également des audits afin de vérifier la qualité et les conditions de travail chez nos fournisseurs.

- **Respect de la vie privée des utilisateurs**

La transparence et l'honnêteté sont des pierres angulaires chez SUBLIMED. De la recherche jusqu'au développement, nous mettons tout en œuvre pour rendre nos informations accessibles aux utilisateurs. Nous mettons aussi l'accent sur la qualité et la réactivité du service de réclamations client pour venir en aide aux utilisateurs qui en ont besoin.

- **Politique RGDP**

Tous les collaborateurs impliqués dans les données patients sont formés ou sensibilisés au règlement général pour la protection des données pour respecter la vie privée des utilisateurs d'actiTENS.

- **Conditions de travail**

Santé et sécurité

- **Document Unique** (analyse des risques professionnels)

Le document unique d'Évaluation des risques permet d'identifier et d'évaluer les risques auxquels sont exposés les salariés en fonction des activités de chaque poste.

- **Formations sécurité**

Deux salariés ont suivi une formation aux habilitations de sauveteurs secouristes du travail (SST). Tous les collaborateurs de SUBLIMED sont également formés aux risques d'incendie et moyens d'évacuation.

- **Suivi médical**

Tous les salariés de SUBLIMED ont accès à une complémentaire santé avantageuse. L'entreprise est également en collaboration avec le Service Médical Interentreprises.

Dialogue social

- **Association syndicale**

Chez SUBLIMED, deux salariés sont membres du Comité Social et Economique. Ces délégués du personnel ont pour principale mission d'être les porte-paroles des salariés auprès de l'employeur, sur les questions touchant aux salaires, à l'application du Code du travail, à l'application des lois et règlements, à la protection sociale, à l'hygiène et à la sécurité ainsi qu'aux conventions et accords collectifs de travail applicables dans l'entreprise. Cette initiative vise à favoriser l'épanouissement professionnel.

- **Accord de télétravail**

Un accord sur le télétravail a été mis en place pour permettre aux salariés de travailler hors des locaux de l'entreprise permettant un équilibre optimal entre vie professionnelle et vie privée.



- **Conditions de travail**

Bien-être au travail

- **Qualité de vie au travail**

Le bien-être des collaborateurs est essentiel. C'est pourquoi des dispositions ont été mises en place notamment sur la flexibilité du temps de travail et un accord de télétravail. Pour garantir de bonnes conditions de travail à domicile, chaque salarié dispose du matériel nécessaire.

Les locaux de SUBLIMED ont été également aménagés de manière à proposer des espaces de travail ergonomiques et des espaces communs agréables.

- **Team building**

Une fois par an, toute l'équipe se réunit sur une journée pour participer à une activité collective. Cette initiative permet de renforcer la cohésion du groupe.



Notre engagement humain



- **Relations internes**

Pour une bonne communication interne, nous rédigeons mensuellement une newsletter décrivant les actualités de chaque service de l'entreprise. Cela permet à tous les collaborateurs d'avoir une vision globale sur les activités de chacun et de faciliter les échanges entre les collaborateurs.

Chaque collaborateur a un entretien annuel d'évaluation. Cet entretien permet de faire un bilan d'étape professionnel, de faire le point sur la charge de travail, les conditions de travail, la communication entre service, les relations entre collaborateurs, les satisfactions et difficultés rencontrées, l'articulation entre vie personnelle et vie professionnelle, le niveau de formation. Durant cet entretien des objectifs annuels et réalisables sont fixés en accord avec les membres concernés. Cela participe à entretenir la motivation, le moral et l'ambition de chacun.

- **Droits de l'homme**

Chez SUBLIMED, l'égalité des chances est respectée.

En effet, au niveau de la parité hommes/femmes, nous comptons 9 collaboratrices contre 8 collaborateurs. De plus, l'entreprise participe à l'intégration des jeunes sur le marché du travail en embauchant régulièrement des jeunes diplômés, alternants ou stagiaires.

Nous travaillons également avec des partenaires (fournisseurs et sous-traitants) qui emploient des travailleurs handicapés afin de participer à leur intégration dans la société.

- **Monde associatif**

Pour contribuer au soulagement de la douleur dans le monde, SUBLIMED fait don d'actiTENS reconditionnés à l'association Douleurs Sans Frontières et des dons monétaires à l'Association Française de Lutte Anti-Rhumatismale. Ces dons permettent de soulager des personnes défavorisées atteintes de graves maladies.

SUBLIMED soutient et participe à des événements sociaux en relation avec la santé tel que la journée mondiale de l'endométriose ou de la fibromyalgie.



• Recyclage

Au sein de SUBLIMED nous recyclons et trions tout ce que nous pouvons ; des déchets alimentaires (compost, emballages) jusqu'au matériel informatique et téléphonique (dons à l'association AfB Dauphiné) en passant par les masques chirurgicaux.

Également, nous avons investi dans une machine à café à grain pour remplacer nos capsules en aluminium et en plastique difficiles à recycler, et ainsi réduire nos déchets.

• Investissement local

Pour la production de l'actiTENS, SUBLIMED a fait le choix de travailler au maximum avec des partenaires locaux : Saint-Marcellin (Isère), Moirans (Isère), Pusignan (Rhône) et Veauche (Loire). Ces choix permettent de participer à l'économie locale tout en réduisant le parcours logistique des produits actiTENS et les déplacements des collaborateurs.

Cette année, SUBLIMED a également choisi de verser la taxe d'apprentissage à l'école Schneider Electric, une école gratuite basée sur Grenoble, ouverte à tous, qui favorise l'égalité des chances et permet aux élèves de renouer avec la réussite scolaire.

• Initiatives

- Pour réduire la consommation et le stockage de papier, SUBLIMED a opté pour le **bulletin de paie dématérialisé**.

- Six des quinze collaborateurs travaillant sur le site de Centr'Alp (40%) peuvent et préconisent un **mode de transport respectueux de l'environnement** (vélo, trottinette, transport en commun).

- Remplacement d'une machine à café à capsule par une machine à café à grain.

- Participation à des **événements RSE collectifs** (groupe de travail écologie industrielle sur Centr'Alp, événements global compact).

- **ActuTENS flash environnement** : communication numérique destinée à sensibiliser les collaborateurs sur les pratiques RSE et les initier aux bonnes pratiques (économie d'énergie, réduction des impressions, diminution du chauffage dans les bureaux, suppression des mails inutiles...)



Flash RSE

L'info utile du Pôle Sud

Le secteur informatique représente même 7 % de la consommation électrique mondiale, chiffre en nette augmentation. Selon une étude de l'Ademe, l'envoi d'un email avec pièce jointe de 1 Mo consomme autant qu'une ampoule de 60 Watts pendant 25 minutes.

Il existe des solutions simples pour limiter cet impact, par exemple, penser à vider régulièrement sa boîte email, se désinscrire des newsletters qu'on ne lit pas, et installer un filtre anti-spam.

- Notre mission est de soutenir la croissance de Sublimed à travers des valeurs environnementales, des responsabilités humaines et des comportements éthiques.
- Nous visons à développer des produits, des procédés ou des services qui procureront une performance durable à nos clients et à nos partenaires.
- Notre ambition est de fournir la meilleure gestion de l'impact environnemental et humain de nos activités.
- Chacun de nos collaborateurs a pleinement conscience de ses responsabilités et est sensibilisé à l'importance de la transparence, de la conformité, de l'éthique, des exigences réglementaires ou des enjeux de protection des données.
- Ainsi, nous nous engageons à œuvrer pour construire ensemble des modèles de développement plus éthiques, écologiques et inclusifs.

Contact
Sublimed
137 rue Mayoissard – 38430 Moirans, France
Tél. +33 4 76 37 17 58
contact@subli-med.com
www.subli-med.fr

