

COMUNICACIÓN DE PROGRESO

PROCESO DE RESPONSABILIDAD EMPRESARIA



2020

REPORTE DE SUSTENTABILIDAD

BASADO EN:

- ISO 26000
- PACTO MUNDIAL 10 PRINCIPIOS
- OBJETIVOS DE DESARROLLO SOSTENIBLE

ÍNDICE

01

EL GOBIERNO DE LA EMPRESA

- 5 - Carta del Gerente General
- 6 - Compromiso de CESVI ARGENTINA con la agenda global 2020
- Cuáles son los objetivos que nos hemos propuesto

- 9 - Movilidad sustentable
 - Gobierno de la empresa
 - Perfil y alcance de la empresa
- 10 - Nuestro respaldo
- 11 - Nuestros principios
- 12 - Presencia de CESVI en la región
 - Desarrollo de la sustentabilidad
 - Contribución de CESVI ARGENTINA a la agenda 2030
- 13 - Directorio 2020
 - Comité técnico 2020
- 14 - Organigrama

02

PRÁCTICAS JUSTAS DEL NEGOCIO

- 16 - Balance económico
- 17 - Nuestra estrategia de responsabilidad social
 - Nuestra estrategia de responsabilidad social empresaria y corporativa
 - Coordinación del área de responsabilidad social empresaria
 - Funcionamiento del área de responsabilidad social
- 18 - Campo de aplicación del negocio 2020
 - Cadena de valor
- 19 - Procesos
- 20 - Relación con nuestros grupos de interés
 - Beneficios clave

03

PRÁCTICAS LABORALES

- 22 - Entrevista
- 28 - Protocolo institucional de actuación ante el covid-19 | Campaña de prevención
- 29 - Distribución organizativa puesto y sexo
- 30 - Capacitación para el desarrollo del personal
- 32 - Beneficios
 - Campaña de vacunación antigripal 2020
 - Ofertas y descuentos para empleados
- 33 - Cierre de fin de año
- 34 - Movilidad interna
 - Gestión de talento
 - Selección
- 35 - Gestión de desempeño
- 36 - Actividades sociales
 - Comunicación
 - Clima organizacional
- 37 - Comité de ética y conducta
 - Representación legal de los trabajadores
 - Prevención en riesgos laborales

04

COMPROMISOS CON NUESTROS CLIENTES

- 39 - Asuntos de consumidores
 - Mercado asegurador
 - Mercado asegurador en base a productos
- 40 - Estadísticas
- 41 - Capacitación de Peritos del Mercado Asegurador
- 42 - Mercado reparador
 - Capacitación para el Mercado Reparador
- 43 - Seguridad vial
 - Reconstrucción de siniestros viales
 - Cursos de Relevamientos de Datos
- 44 - Mapeos de rutas y análisis de riesgos viales
 - Estadísticas
 - Trabajos de investigación
- 45 - Capacitación en seguridad vial
 - Educación vial
- 46 - Protocolo para curso práctico de manejo defensivo en pista
- 47 - Servicios internacionales
 - Orion G2 en la región
 - Capacitación en el exterior
 - Mercado asegurador
- 48 - Mercado reparador
 - Desarrollo de talleres
- 49 - Entrevista
- 51 - Área técnica
 - Investigación
- 53 - Digitalizaciones
 - Auditorías
 - Certificación a distancia de sistemas AVL (Automatic Vehicle Locator)
- 54 - Ensayos bajo normativas

05

PROMOCIÓN A LOS DERECHOS HUMANOS

- 56 - Promoción a los derechos humanos
 - Todos somos CESVI
- 57 - #SomosCESVI

06

PARTICIPACIÓN Y SEGURIDAD CON NUESTRAS COMUNIDADES

- 64 - Participación y desarrollo de nuestra comunidad
 - Subgerencia de Comunicaciones
- 65 - Marketing y Diseño
- 66 - Seguridad vial
 - Mercado reparador
- 67 - Prensa
- 68 - Imagen y sonido
- 69 - Medios Crash Test
- 70 - Redes sociales

07

CUIDADO DEL MEDIO AMBIENTE

- 72 - ¿Qué es CESVIAUTO?
- 73 - 50.000 vehículos procesados
 - ¿Qué vendemos?
- 74 - Tienda online
- 75 - Contexto 2020
 - Premisas de gestión
 - Perspectivas
- 76 - Información de operaciones
 - Información de documentación
- 77 - Información de gestoría
 - Información comercial
- 78 - Gestión de ventas
- 79 - Energía | Evolución acumulada
- 80 - Materiales reciclados
- 81 - Consumo de papel

CAMINO HACIA LA SUSTENTABILIDAD

- 5 - Carta del Gerente General.
- 6 - Compromiso de CESVI ARGENTINA con la agenda global 2020.
- Cuáles son los objetivos que nos hemos propuesto.



CARTA DEL GERENTE GENERAL

UN AÑO MÁS COMPROMETIDOS CON LA RESPONSABILIDAD SOCIAL 2020



MARCELO O. AIELLO
Gerente General

Durante el 2020, tan vertiginoso y complicado para la salud de nuestro país y el mundo, luego de la declaración de la pandemia por parte de la Organización de las Naciones Unidas, es en donde aún más, nos hemos comprometido como empresa con la responsabilidad social empresaria.

Nos encontramos atravesando un momento histórico por el COVID 19 en el que la salud, la tecnología, la educación, la experimentación y la innovación marcan el espíritu de época que nos toca y el cual nos define, como sociedad y empresa.

Redireccionando un nuevo norte para todas las personas y empresas de distintos rubros, con la advertencia de que la no adopción de ciertas tendencias implica, en función a la salud, a la economía y a la gestión del negocio quedar al margen en la carrera por la competitividad.

En este contexto, la adaptación de nuestros sistemas, capacitaciones online, ventas, atención y orientación a nuestro grupo de interés, entre otros, hacen que sea necesario replantear los modelos de negocios y procesos que poseíamos vigentes en pos a la responsabilidad social empresaria.

De la misma manera, los temas críticos para la sustentabilidad en el mundo como derechos humanos, salud y bienestar, medioambiente, diversidad e inclusión, innovación, voluntariado, son entre tantos temas en los que nos encontramos trabajando, aún más, en esta etapa, en un contexto en el que las expectativas de la sociedad son cada vez más exigentes

con las empresas a la hora de sostener los trabajos de los empleados y personas que se encuentran dentro de nuestro vínculo de interés, haciendo frente a este nuevo escenario social.

En este camino hemos alcanzado numerosos logros y nuevos desafíos, como la digitalización y traspaso de la mayoría de nuestros cursos de capacitación a formato virtual, la atención de nuestros clientes, las ventas a través de plataformas digitales y online, la realización de cursos gratuitos abiertos a la comunidad, procesos de innovación e investigaciones en el desarrollo para los distintos mercados.

En este período no descuidamos la atención de nuestras socias y el trabajo mancomunado con los distintos órganos de gobierno desde las prácticas laborales y en la gestión del negocio.

Realizamos un avance muy importante con la utilización de los ODS de Naciones Unidas como base para la elaboración de este reporte con los lineamientos internacionales más reconocidos en el mundo, trabajando con los 10 principios del pacto y la norma IRAM 26.000.

CESVI ARGENTINA desde el 2015 es una empresa comprometida en pos de la Responsabilidad Social, porque para nosotros ser sustentables no es otra cosa que agregar valor en las comunidades desde nuestra propia misión y en el desarrollo de las personas y empleados que la integran.

COMPROMISO DE CESVI ARGENTINA CON LA AGENDA GLOBAL 2030

Un año más CESVI ARGENTINA se ha comprometido a seguir colaborando con la agenda del Pacto Mundial y los 30 ODS que establecieron. Es por ello que se siguió trabajando con lineamientos en lo que respecta a Derechos Humanos y a la Seguridad Vial, siendo estratégico en nuestra Misión y Visión, para de esta forma seguir aportando a las estrategias globales.

CUÁLES SON LOS OBJETIVOS QUE NOS HEMOS PROPUESTO

17 - ALIANZAS PARA LOGRAR LOS OBJETIVOS

- Diálogo e involucramiento con nuestros distintos grupos de interés, a través de diferentes medios, con encuestas digitales, online, comunicaciones vía zoom, entre otros.
- Transparencia, objetividad y ética. Desarrollo del Comité de Ética.
- Ética y transparencia en la gestión del negocio.
- Gestión responsable de proveedores y clientes (internos y externos). Cadena de valor.

15 - VIDA DE ECOSISTEMAS TERRESTRES

- Inversiones con criterios sostenibles, desarrollo de canales de venta por e-commerce CESVIAUTO.
- Uso sostenible de los recursos y energía.
- Seguimiento de la Política de medioambiente.

12 - PRODUCCIÓN Y CONSUMO RESPONSABLES

- Diálogo e involucramiento con los grupos de interés.
- Transparencia y claridad en la comunicación de productos y servicios a través de nuestros distintos canales de venta.
- Ética y transparencia en la gestión del negocio.
- Reciclado en el recupero de las piezas de los vehículos que ingresan preservando el medio ambiente y el cuidado de las personas.

1 - FIN DE LA POBREZA

- Solidez financiera.
- Compromiso con la reducción de la siniestralidad y mortalidad en nuestro país mediante acciones, campañas, publicaciones, capacitaciones, programa de televisión referido a educación vial y seguridad vial.
- Dar respuesta a nuestras compañías socias.
- Comité de riesgo de trabajo: capacitaciones a los empleados y actualizaciones de leyes para su cumplimiento e implementación.

- Innovación en el desarrollo de los productos y servicios para estar a la altura de lo que nos demandan nuestros grupos de interés, a través de lo relevado de las distintas encuestas de satisfacción realizadas a nuestros clientes.
- Para detectar puntos de peligro que sirvan para advertirle al conductor de las dificultades que encontrará en un determinado recorrido se relevaron 4400 kilómetros de rutas analizando riesgos viales. Para ello, se realizaron auditorías de rutas, dos de ellas para la Minera Barrick Gold en el yacimiento Veladero, provincia de San Juan; para la minera Litica, en las rutas que comunican el pueblo de San Antonio de Los Cobres - Salar de Pozuelos - Pastos Grandes - Salar de Pocitos - Tolar Grande - Salar Río Grande, en la provincia de Salta, y para la empresa Unilever, entre sus plantas de Munro, en la provincia de Buenos Aires, Rosario, Santa Fe, y Gualguaychú, Entre Ríos.
- En trabajos de investigación se generaron varios informes vinculados con la seguridad vial: medición de velocidad en autopistas (con continuidad desde el 2017), uso del cinturón y celular en autopistas. En Neuquén se analizaron el respeto por la prioridad de paso, uso de cinturón, comparativa de tiempos y señalización vial.

- Una de las soluciones de CESVI ARGENTINA en lo referente a la Seguridad Vial son las reconstrucciones de siniestros de tránsito (RAT).

En el 2020 se realizaron 79 RAT en todo el país entre los cuales encontramos unos 64 para compañías de seguros socias, 6 para compañías de seguros no socias y 9 para empresas particulares.

Conscientes de las necesidades del mercado y con el fin de brindar una mejor atención a los clientes, debido al aislamiento obligatorio por el COVID 19, ampliamos la red de colaboradores en el interior del país. Con este motivo, se incorporaron 5 peritos en el interior, en provincias que no teníamos presencia, alcanzando un número de 22 peritos en todo el país. También participamos como peritos de oficio en varias causas judiciales, en las que aportamos todo el conocimiento en la materia.

4 - EDUCACIÓN DE CALIDAD

- En Concepción del Uruguay para colegios nivel primario y secundario.

- Capacitación en seguridad vial.
- Se brindó educación vial en colegios de educación de gestión estatal y privada.
- Recursos humanos: se dictaron actividades destinados a todos los empleados de la empresa fomentando la formación, actualización y profesionalización.
- Mercado asegurador: se brindaron cursos para las distintas compañías de seguros, socias, no socias y para particulares e independientes.
- Mercado reparador: se dieron cursos referentes a las áreas de Carrocería, Pintura, Mecánica y peritación.
- Servicios internacionales: se impartieron cursos para la región por medio de distintas capacitaciones online y en plataforma.

8 - TRABAJO DECENTE Y CRECIMIENTO ECONÓMICO

- Inversiones con criterios sostenibles.
- Alianza y compromiso con el canal de ventas por internet (CESVIAUTO).

- Prevención para la salud y seguridad de empleados, charlas con distintos actores del sistema de salud dentro del contexto de la pandemia COVID19.
- Prevención del fraude: Contribuyendo a la ética y transparencia de los productos y servicios en la gestión de nuestro negocio y en el de nuestras compañías socias y no socias.
- Desarrollo profesional de cada uno de nuestros empleados en pos de su crecimiento de carrera interna dentro de la empresa.

10 - REDUCCIÓN DE LAS DESIGUALDADES

- Inclusión de grupos vulnerables, a través del trabajo que se realiza con el "Programa de Voluntariado", teniendo como ejes de acción: Lugares vulnerables de nuestra comunidad de influencia.



GOBIERNO DE LA EMPRESA

01

- 9 - Movilidad sustentable.
- Gobierno de la empresa.
- Perfil y alcance de la empresa.
- 10 - Nuestro respaldo.
- 11 - Nuestros principios.
- 12 - Presencia de CESVI en la región.
- Desarrollo de la sustentabilidad.
- Contribución de CESVI ARGENTINA a la agenda 2030.
- 13 - Directorio 2020.
- Comité técnico 2020.
- 14 - Organigrama.



MOVILIDAD SUSTENTABLE

Durante el 2020 el objetivo fue el cuidado de nuestros colaboradores, la adaptación a los continuos cambios, adquiriendo un rol muy significativo, siendo un gran impulso para poder dar continuidad al negocio y respuesta a la necesidad de nuestros clientes.

GOBIERNO DE LA EMPRESA

Sin lugar a duda, el 2020 ha sido un año más que atípico, hemos transitado por diferentes restricciones, contratiempos e incertidumbres. Pero esto nos ha llevado a potenciar nuestra capacidad de adaptación y reinventarnos ágilmente.

Desde CESVI ARGENTINA hemos tomado como primera medida cuidar la salud de nuestros colaboradores. Por ello cumplimos con las medidas dispuestas por las autoridades sanitarias y fuimos incorporándonos en forma presencial en la medida que nos lo permitieran.

Adaptamos los procesos y aprovechamos la coyuntura para profundizar en algunos cambios. Transformamos nuestros sistemas y desarrollamos nuevas soluciones tecnológicas adaptándonos al nuevo escenario 100 % digital.

En materia de capacitaciones hemos transitado por medio de e-learning, canal de youtube, zoom, diferentes charlas, certificando talleres e instaladores de parabrisas en forma remota, continuando unidos más que nunca a nuestros clientes durante este difícil año.

Desde CESVI nos mantenemos colaborando, contribuyendo y generado nuestros aportes a la comunidad con mensajes de prevención, apuntando a los diversos mercados. Se han elaborado informes de sanitización de los vehículos y el tránsito en tiempos de pandemia, entre otros. De esta forma, hemos podido llegar y acompañar a diversos públicos con los cuales interactuamos, no solamente de Argentina sino también de Latinoamérica.

Seguiremos contribuyendo en beneficio de toda la sociedad al igual que los diversos mercados.

PERFIL Y ALCANCE DE LA EMPRESA

Nuestra aspiración en sustentabilidad es colaborar y aportar con la Agenda 2030. Desde lo internacional con nuestro grupo de interés y mercados de acción a lo local, manteniendo diálogo con nuestros grupos de interés, construyendo alianzas y estrategias sustentables en nuestros procesos, productos y servicios.

NUESTRO RESPALDO

CESVI ARGENTINA es una empresa dedicada a la experimentación, formación e investigación aplicada como aporte a la modernización del sector asegurador y reparador del automóvil, contribuyendo al desarrollo de la industria automotriz y de la seguridad vial de la República Argentina, algo único en el país.

CESVI ARGENTINIA es miembro, desde junio de 2017, de la Comisión Directiva de Latin NCAP, en representación de las aseguradoras y organizaciones afines en la región, dando respuesta y contribuyendo a los ODS.



NUESTROS PRINCIPIOS

MISIÓN

Contribuir a la reducción de la siniestralidad vial y sus costos asociados como aporte al mercado asegurador y a la sociedad en general.

VISIÓN

Ser referente en investigación y generación de soluciones para el mercado asegurador argentino y de la región, contribuyendo del mismo modo a la sociedad en general.

VALORES

En CESVI ARGENTINA centramos nuestro desempeño en los siguientes valores nucleares:

OBJETIVIDAD
CONFIDENCIALIDAD
ÉTICA Y HONESTIDAD
RESPETO
PRECISIÓN TÉCNICA
METODOLOGÍA
TRABAJO EN EQUIPO

PRESENCIA DE CESVI EN LA REGIÓN

CESVI ARGENTINA es una empresa dedicada a la experimentación, formación e investigación aplicada como aporte a la modernización del sector asegurador y reparador del automóvil, contribuyendo al desarrollo de la industria automotriz y de la seguridad vial de la República Argentina, algo único en el país.

Está integrado por las siguientes compañías de seguros:

La Segunda Cooperativa Limitada de Seguros Generales, Mapfre Argentina Seguros, Río Uruguay Cooperativa de Seguros Limitada, San Cristóbal Sociedad Mutual de Seguros Generales, Sancor Cooperativa de Seguros Limitada, Seguros Bernardino Rivadavia Cooperativa Limitada, Seguros Sura (RSA) y Zurich.

Desde la Gerencia General, CESVI ARGENTINA es miembro desde junio 2017 de la Comisión Directiva de Latin NCAP, en representación de las aseguradoras y organizaciones afines en la región, dando respuesta y contribuyendo a los ODS.



DESARROLLO A LA SUSTENTABILIDAD

En 2015 hemos adherido al Pacto mundial convencidos que desde nuestra Misión y Visión como empresa -“reducir la elevada tasa de siniestralidad”- involucra a todas las áreas del negocio, y cuyo objetivo es arraigar la gestión sustentable en todas las empresas que forman parte de nuestro grupo de interés y los países donde operamos.

Porque como líder en materia experimentación, reparabilidad, desarmadero legal y seguridad vial es un modelo a seguir, partiendo desde nuestros valores e invitando a otros a seguirlos.

Es por ello que trabajamos desde todas las áreas y operaciones de la empresa para seguir trabajando en pos de la innovación en materia de Derechos Humanos, Medio ambiente, Anticorrupción y en lo económico desde la sostenibilidad. Con el objetivo de la búsqueda de la eficiencia y la protección de las futuras generaciones en materia de siniestros viales y en pos de contribuir con los objetivos de Desarrollo sostenible “Preservar la vida”, sin dejar de lado el cumplimiento de metas mundiales RCAR y Latin NCAP como grupo de pertenencia e influencia.

Ir hacia la prevención en siniestros viales y el cuidado del medioambiente es hoy el núcleo de nuestra gestión de sustentabilidad. Tenemos grandes expectativas puestas en esta iniciativa, fijándonos una agenda a alcanzar 2019 – 2021 para el trabajo en Medioambiente.

CONTRIBUCIÓN DE CESVI ARGENTINA A LA AGENDA 2030

Contribuir a los ODS desde la realización de distintas actividades para ellos se generaron acciones relacionadas a la reducción de los siniestros viales, para dar respuesta a las compañías socias, y a nuestro grupo de interés.

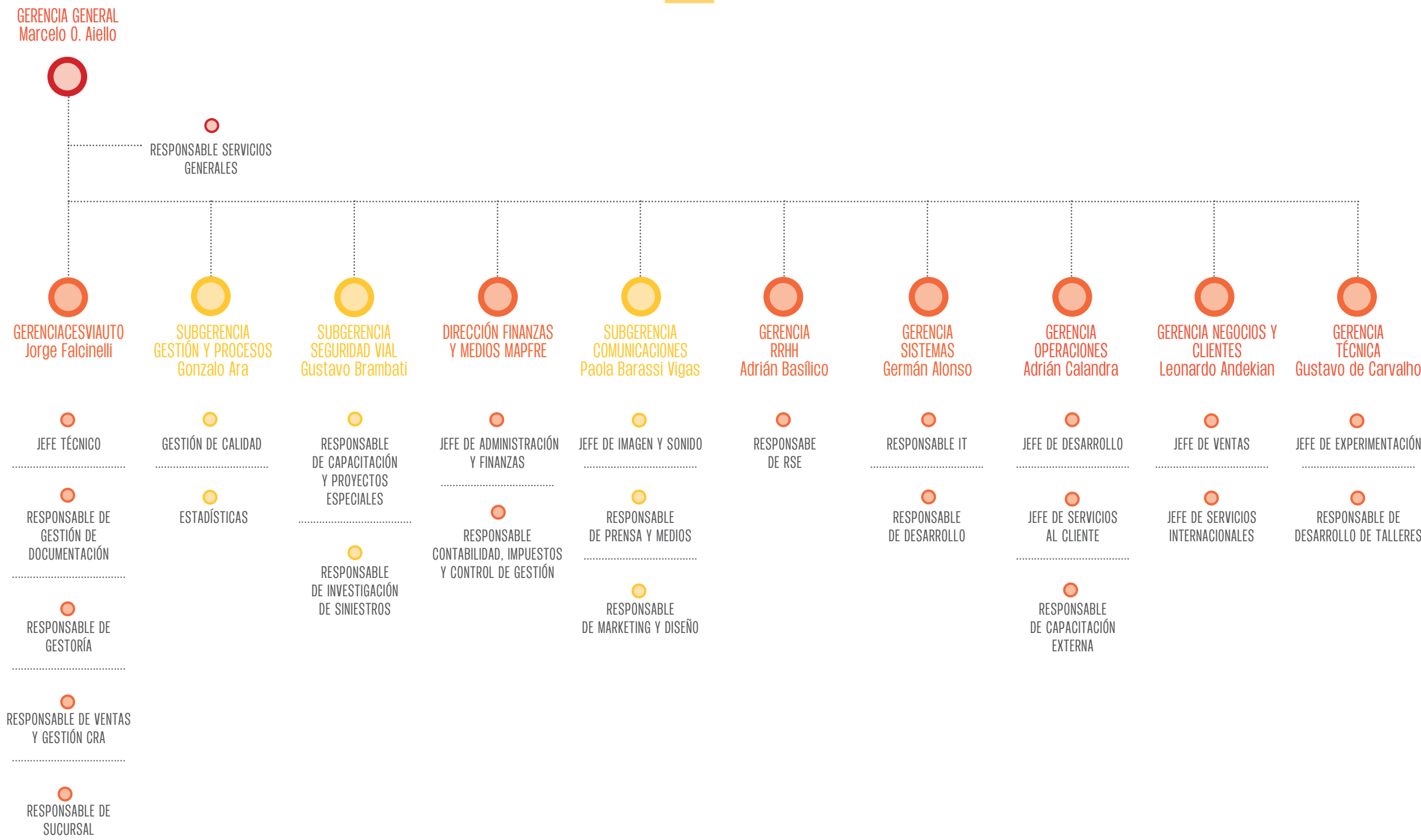
DIRECTORIO 2020

COMPAÑÍA	DIRECTOR	DIRECTOR SUPLENTE
Mapfre Argentina Seguros	Salvador Rueda Ruiz (Presidente)	Alejandro Marcelo Miranda
	Francisco Finn	Marcelo Oscar Aiello
La Segunda Cooperativa Limitada de Seguros Generales	Alberto José Grimaldi	Augusto Vélez
Río Uruguay Cooperativa de Seguros Limitada	Juan Carlos Lucio Godoy	Pedro Francisco Mas
San Cristóbal Sociedad Mutual de Seguros Generales	Vanesa Susana Rocca	Gonzalo Arribas
Sancor Cooperativa de Seguros Limitada	Gustavo Antonio Giubergia (Vicepresidente)	Juan Pablo Trinchieri
Seguros Bernardino Rivadavia Cooperativa Limitada	Rosa Laura Ibarrat	Gustavo Néstor Manilla
Seguros Sura (RSA)		Jorge Luis Valencia
Zurich	Martín Casazza	Anabella Olga Barbieri

COMITÉ TÉCNICO 2020

NOMBRE	COMPAÑÍA
Sergio Galilea	La Segunda
Diego Giménez	La Segunda
Jorge Nietzel	Mapfre
Carolina Rodríguez	Mapfre
Diego Frontoni	Río Uruguay
Juan Alberto Tea	Río Uruguay
Sebastián López Gironi	San Cristóbal
Diego Gornati	Sancor
Guillermo Honczaryk	Sancor
Marcelo Moro	Seguros Rivadavia
Leonardo Doval	Seguros Sura
Leonardo De Pierro	Seguros Sura
Daniel Fetellan	Zurich

ORGANIGRAMA



PRÁCTICAS JUSTAS DEL NEGOCIO

02

- 16 - Balance económico
- 17 - Nuestra estrategia de responsabilidad social.
- Nuestra estrategia de responsabilidad social empresaria y corporativa.
- Coordinación del área de responsabilidad social empresaria.
- Funcionamiento del área de responsabilidad social.
- 18 - Campo de aplicación del negocio 2020.
- Cadena de valor.
- 19 - Procesos.
- 20 - Relación con nuestros grupos de interés.
- Beneficios clave.



BALANCE ECONÓMICO

Estado de situación patrimonial al 31 de diciembre de 2020 comparativo con el ejercicio anterior (en moneda constante-pesos).

Las notas y anexos que se acompañan forman parte integrante de estos estados contables.

KPMG
Reg. de Asoc. Prof.
CPCECABA T° 2 F° 6

El presente balance está en proceso de firma por parte de KPMG, demorado por el contexto actual a causa del COVID 19.

ACTIVO	31/12/2020	31/12/2019
ACTIVO CORRIENTE		
Caja y bancos (Nota 3.1)	9.349.452	23.117.713
Inversiones (Anexo III y Nota 2.3.5)	285.766.427	232.437.429
Créditos por ventas (Nota 3.2)	70.965.480	106.435.849
Otros créditos (Nota 3.3.1)	31.425.015	4.803.652
Bienes de cambio (Notas 2.3.6 y 3.4)	75.353.911	44.020.667
Total del activo corriente	472.860.285	410.815.310
ACTIVO NO CORRIENTE		
Otros créditos (Nota 3.3.2)	8.693.611	18.227.565
Bienes de uso (Anexo I y Nota 2.3.7)	194.936.201	193.133.802
Otros activos (Anexo II y Nota 2.3.9)	1.842.931	7.964.878
Total del activo no corriente	205.472.743	219.326.245
PASIVO		
PASIVO CORRIENTE		
Deudas		
Comerciales (Nota 3.5)	27.333.364	32.638.690
Remuneraciones y cargas sociales (Nota 3.6)	72.310.627	54.870.461
Cargas fiscales (Nota 3.7.1)	1.114.952	12.216.954
Anticipos de clientes (Nota 3.8)	81.043	110.333
Total de deudas y del pasivo corriente	100.839.986	99.836.438
PASIVO NO CORRIENTE		
Deudas		
Cargas fiscales (Nota 3.7.2)	187.267	396.817
Total de deudas	187.267	396.817
Previsiones (Nota 2.3.10 y Anexo IV)	17.296.223	21.048.134
Total del pasivo no corriente	17.483.490	21.444.951
Total del pasivo	118.323.476	121.281.389
PATRIMONIO NETO	560.009.552	508.860.166
Total	678.333.028	630.141.555

ESTRATEGIA DE RESPONSABILIDAD SOCIAL EMPRESARIA

NUESTRA ESTRATEGIA DE RESPONSABILIDAD SOCIAL EMPRESARIA Y CORPORATIVA

La Estrategia de CESVI ARGENTINA se alinea con los Objetivos de Desarrollo Sostenible y está basada en la creación de valor económico, social y ambiental a través de una relación ética y transparente con cada uno de nuestros grupos de interés.

COORDINACIÓN DEL ÁREA DE RESPONSABILIDAD SOCIAL EMPRESARIA

El área de RSE en conjunto con el área de Calidad son quienes lideran, miden y evalúan los resultados de todos los procesos, de forma transversal, para toda la compañía. Además, acompaña y gestiona el aprendizaje de los cambios para su mejor implementación.

FUNCIONAMIENTO DEL ÁREA DE RESPONSABILIDAD SOCIAL

El funcionamiento del Área de Responsabilidad Social Empresaria es un desarrollo de todo un proceso de gestión anual, liderada por la Gerencia de Recursos Humanos, la cual comunica los lineamientos de trabajo y los indicadores establecidos por la ISO 26.000 a todos los gerentes de CESVI ARGENTINA.

Durante este proceso de trabajo es mediante el cual se van realizando avances de mejora y regida por la directriz del área, la cual durante todo el 2020 fue la situación mundial de pandemia, el cuidado de nuestro personal, los clientes (grupo de interés) y comunidad.

GERENCIA GENERAL:

Es la responsable de aprobar la estrategia de sustentabilidad de CESVI, como así también de las acciones que surjan de RSE para su plan e implementación.

COMITÉ DE ÉTICA Y DE CONDUCTA:

Desde el 2020 dicho comité está inspirado en los principios institucionales y empresariales. Tiene por objeto reflejar los valores corporativos y los principios básicos que deben guiar la actuación de CESVI ARGENTINA y de las personas que la integran. El Código se aplica a todos los empleados de la empresa.

CESVI ARGENTINA hace de los siguientes principios parte de su estrategia, su cultura y sus acciones cotidianas:

- 1-Objetividad, confidencialidad, rigor técnico e independencia respecto de otra persona, entidad, grupo o poder de cualquier clase.
- 2-Actuación ética y socialmente responsable, como reconocimiento de la función y responsabilidad que corresponde a las entidades privadas en el adecuado desarrollo y progreso de la sociedad, y que debe traducirse en el respeto a los legítimos derechos de todas las personas físicas o jurídicas con las que se relacionan, y con los de la sociedad en general.
- 3-Humanismo, entendido como atención preferente a las personas, basado en el convencimiento de que las que integran CESVI ARGENTINA son parte esencial del mismo, y que implica que las relaciones entre ellas deben regirse por el respeto recíproco y por valores humanos, como la tolerancia, la cordialidad, honestidad, solidaridad y trabajo en equipo, de forma que su actividad se desarrolle en un clima de cohesión, confianza y entusiasmo interno.

CESVI ARGENTINA está comprometida con la defensa, el respeto y la protección de los derechos laborales básicos, y de los derechos humanos y libertades públicas reconocidas en la Declaración Universal de Derechos Humanos. Además, ha suscrito formalmente su apoyo a los Diez Principios contenidos en el Pacto Mundial de Naciones Unidas. En consecuencia, el respeto de CESVI ARGENTINA hacia los derechos laborales deberá proyectarse en todas las actuaciones profesionales de sus empleados.

CAMPO DE APLICACIÓN DEL NEGOCIO 2020

El campo de aplicación del negocio de CESVI ARGENTINA abarca las distintas actividades desarrolladas en el Centro.

CADENA DE VALOR

El proceso de prestación de nuestros servicios es un circuito que comienza cuando el cliente de atención al público, una empresa, mercado reparador, asegurador, expresa su voluntad de tener relación con nosotros como empresa. Durante todo este 2020, la adaptabilidad fue a partir de estar cerca con nuestra

cadena de valor, a través de distintos dispositivos, por ejemplo, encuestas de satisfacción, capacitaciones gratuitas, a través de las redes sociales (youtube, twitter, instagram, mails, entre otras).

En esta cadena de valor, participan una amplia cantidad de actores, muchos de ellos proveedores, clientes, socias, que son un eslabón imprescindible en nuestra gestión y desarrollo sostenible.



PROCESOS

ACTIVIDADES DE CAPACITACIÓN PARA EL MERCADO ASEGURADOR, REPARADOR Y DE SEGURIDAD VIAL.

ACTIVIDADES PREVENTIVAS Y PROGRAMAS DE EDUCACIÓN VIAL.

MAPEOS DE RUTAS Y ANÁLISIS DE RIESGOS VIALES.

RECONSTRUCCIÓN DE SINIESTROS DE TRÁNSITO.

CERTIFICACIÓN DE DISPOSITIVOS ELECTRÓNICOS.

PERICIAS TÉCNICAS Y ENSAYOS MATERIALES.

INFORMES E INVESTIGACIONES TÉCNICAS.

HOMOLOGACIÓN Y CERTIFICACIÓN DE TALLERES DE REPARACIÓN.

CLASIFICACIÓN DE VEHÍCULOS Y CONFORMACIÓN DE FLOTAS.

ANÁLISIS VEHICULARES.

ANÁLISIS DE REPARABILIDAD DE AUTOMÓVILES.

IMPACTO DE VEHÍCULOS A BAJA VELOCIDAD.

CONFECCIONES DE BAREMOS.

MEDIOS DE COMUNICACIÓN: REVISTA CRASH TEST, CRASH TEST TV, REDES SOCIALES.

PRODUCCIONES DE VIDEO Y FOTOGRAFÍA.

COMERCIALIZACIÓN DE SOFTWARES: ORION, SOFIA, CLEAS.

DESARME PROCESAMIENTO Y COMERCIALIZACIÓN DE AUTOPARTES USADAS: CESVIAUTO.

RELACIÓN CON NUESTRO GRUPO DE INTERÉS

Para CESVI, el desarrollo de una buena relación con su grupo de interés es clave para seguir trabajando en función al compromiso con la Responsabilidad Social Empresaria, y mucho más en este contexto de pandemia, para poder cumplir con sus objetivos de forma sostenible y acorde por la situación tan compleja por la que hemos atravesado.

Desde la Gerencia de RRHH se trazó durante el 2020 todo un lineamiento de trabajo orientado a nuestro grupo de interés que fue el “cuidado de las personas”, y desde RSE el sostenimiento de los diálogos con nuestros clientes, adaptados a los nuevos formatos online.

Su finalidad era fortalecer y acompañar a las personas a través de actividades que hacían revisar la gestión diaria de cada una de las áreas.

BENEFICIOS CLAVE

- Incremento del valor para el cliente en la situación atravesada, y el sentirse “CERCA” #QuedateEnCasa.
- Mejora de su fidelización.
- Incremento de la reputación de la organización desde el trabajo en conjunto con todos los empleados de la compañía.
- Ampliación de la base de clientes y relevamiento de necesidades.
- Incremento de las ganancias y la cuota de mercado, a través de distintas capacitaciones online, creación de tienda on line, para mejor accesibilidad.
- Capacitaciones gratuitas.

GRUPOS DE INTERÉS (INTERNOS) PRIORIZADOS



Empleados y sus familias



Accionistas



Clientes



Proveedores



Órgano de gobierno CESVI

ASPECTOS MATERIALES IDENTIFICADOS Y PRIORIZADOS



Salario, capacitación y seguridad social.



Resultado económico, cumplimiento normativo, gestión ambiental y social (responsable).



Innovación (soluciones innovadoras), hoy siendo identificada como una oportunidad de mejora.



Desarrollo de proveedores.



Soluciones técnicas para el negocio.

PRÁCTICAS LABORALES

03

- 22 - Entrevista.
- 28 - Protocolo institucional de actuación ante el Covid-19 | Campaña de prevención.
- 29 - Distribución organizativa puesto y sexo.
- 30 - Capacitación para el desarrollo del personal.
- 32 - Beneficios.
 - Campaña de vacunación antigripal 2020.
 - Ofertas y descuentos para empleados.
- 33 - Cierre de fin de año.
- 34 - Movilidad interna.
 - Gestión de talento.
 - Selección.
- 35 - Gestión de desempeño.
- 36 - Actividades sociales.
 - Comunicación.
 - Clima organizacional.
- 37 - Representación legal de los trabajadores.
 - Prevención en riesgos laborales.



ENTREVISTA



ADRIÁN BASILICO
Gerente RRHH

¿Cómo fue el 2020 para el Área de RRHH y cómo afectó a todo el trabajo desde las prácticas laborales a la empresa?

Fue un año muy complejo, al inicio de la cuarentena en CESVI ARGENTINA nos tuvimos que adaptar rápidamente, reevaluar y modificar también la estrategia del negocio. Realizamos cambios en procesos y en productos. Cambiamos nuestra metodología de trabajo para poder seguir con las actividades de manera exclusivamente remota en un principio. En este sentido, luego de todos estos meses podemos decir que se alcanzaron numerosos logros. Desde Recursos Humanos acompañamos ese proceso reforzando la comunicación interna de manera digital, buscando estar más cerca de nuestros colaboradores y sus familias. Todos tuvimos que aprender nuevas formas de relacionarnos y comunicarnos, apoyándonos en herramientas digitales para reuniones de equipo, reuniones con clientes, y también para las actividades de formación.

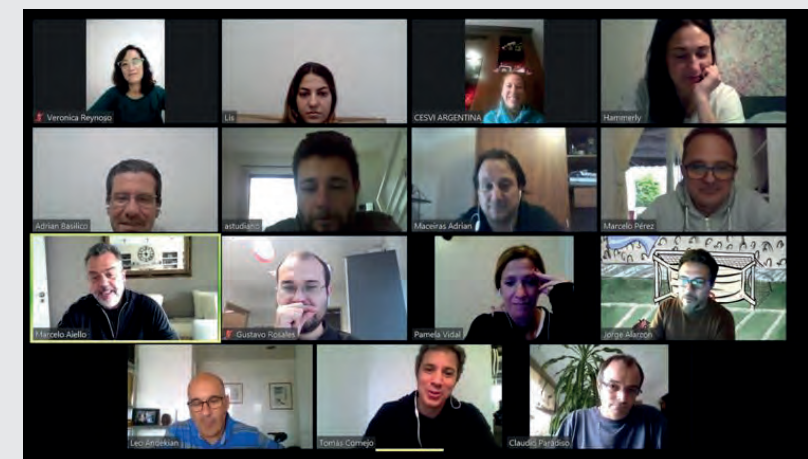
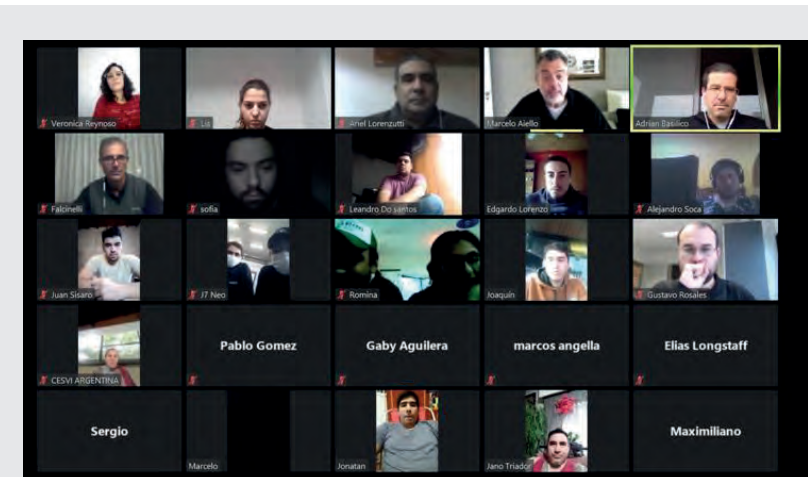
¿Qué acciones de mejora y desde la Responsabilidad Social se tomaron y se llevaron a cabo con los empleados de la empresa?

Nos propusimos estar cerca de nuestros colaboradores. Por eso, durante todo el año realizamos una serie de encuentros virtuales con todas las gerencias.

Se generó un espacio para relajarnos y distendernos un rato para conversar y con distintas propuestas de juego para los equipos.

El objetivo, fue que sientan que estamos cerca, presentes, saber cómo estaban transitando este momento inédito y difícil, cómo estaban sus familias, y generar un momento de encuentro virtual para vernos las caras, ya que el contacto cotidiano de la oficina no lo teníamos.

La comunicación digital tomó más relevancia para llegar a todos con mensajes que promovían del cuidado personal, de sus familias y la prevención.



#SomosCESVI

El 2020 se inició con el proyecto #SomosCESVI, trabajando en equipo en forma interdisciplinaria para mejorar la comunicación interna, instalar y consolidar la cultura CESVI la cual se encuentra basada en nuestros valores y principios. En esta dirección, bajo el lema #CESVIttecuida, se enviaron diversas piezas de comunicación acerca de lavado de manos, medidas de higiene y prevención fuera de casa, pausas activas, cómo desinfectar tu vehículo (cómo realizar el proceso de sanitización). También #CESVITips, con herramientas virtuales para reunirnos o tips para trabajar desde casa.

Nuestra revista institucional, EN CONTACTO, pasó a ser digital, y tomó un papel fundamental y protagonista, en la comunicación interna colaborando en la integración y consolidando el sentido de pertenencia de todos los colaboradores.

Se llevaron adelante acciones durante la cuarentena dirigidas a las familias, un taller online de dibujo para los hijos de los empleados durante las vacaciones de invierno; también invitamos a los hijos a una función de teatro virtual.

Por otra parte, se realizó un ciclo de encuentros virtuales donde los empleados mostraban alguna habilidad o hobby que realizaban desde sus hogares.



¿Estás trabajando desde tu casa? Te damos algunos TIPS para ser más productivo.

- 1. Elegí un buen lugar de trabajo.** Organizá un espacio cómodo, aireado y con buena luz para favorecer la concentración y la productividad.
- 2. Seguí la rutina que harías si fueras a trabajar.** Levantate temprano y vestite ¡Fuera el pijama!
- 3. Planificá tu día.** Antes de comenzar a trabajar dedicá unos minutos para organizar tus tareas más importantes.
- 4. Mantenete conectado** para facilitar la coordinación de reuniones virtuales y el contacto con tus compañeros de trabajo.
- 5. Utilizá las herramientas tecnológicas** que necesites y tengas a disposición para optimizar tu día.
- 6. Realizá pausas activas.** Programate tiempos de descanso. Levantate de tu silla, caminá y estirate.



En CONTACTO



#Quedate en casa



Vacaciones de invierno

En estas vacaciones invitamos a los **CESVI kids** a divertirse dibujando y creando sus propios personajes. Jorge estará dando algunos tips para los peques de la familia.

Zoomatel

¿Cuándo? Los sábados 18 y 25 de julio a las 16:00 hrs. por Zoom.

Solo necesitan papeles, lapices de colores y ¡muchas ganas!

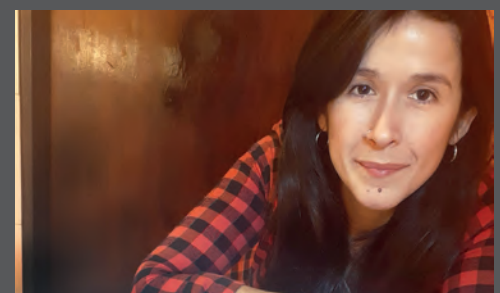
No hay limite de edad. Los que estén interesados por favor responder a este mail para poder recibir el link de acceso.

Jorge es un apasionado del dibujo, se capacita en diferentes técnicas y comparte sus aprendizajes con niños de diferentes edades, a través de talleres que dicta hace años.

#SomosCESVI

CESVI ARGENTINA

La cuarentena,
yo y mi otro yo



Enumere cuáles son las normas y procedimientos internos que se tuvieron que modificar para el cuidado de las personas y garantizar el sostenimiento social y económico de la misma en todos los planes de acción de las distintas cadenas de valor.

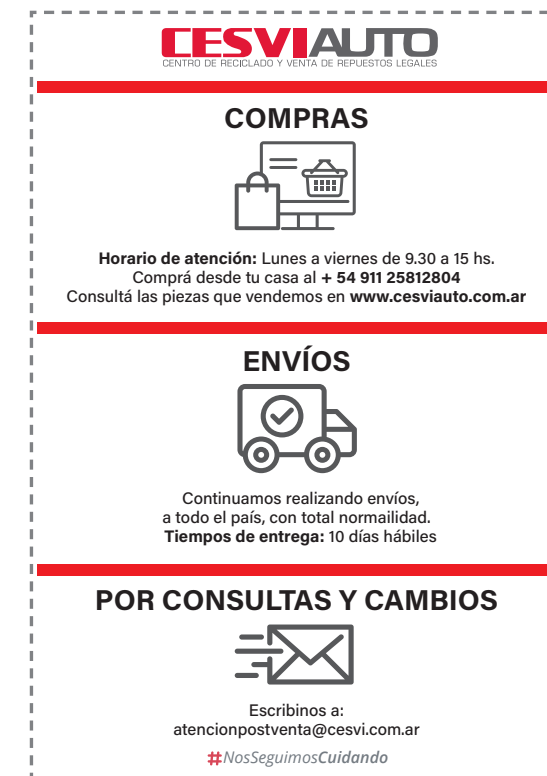
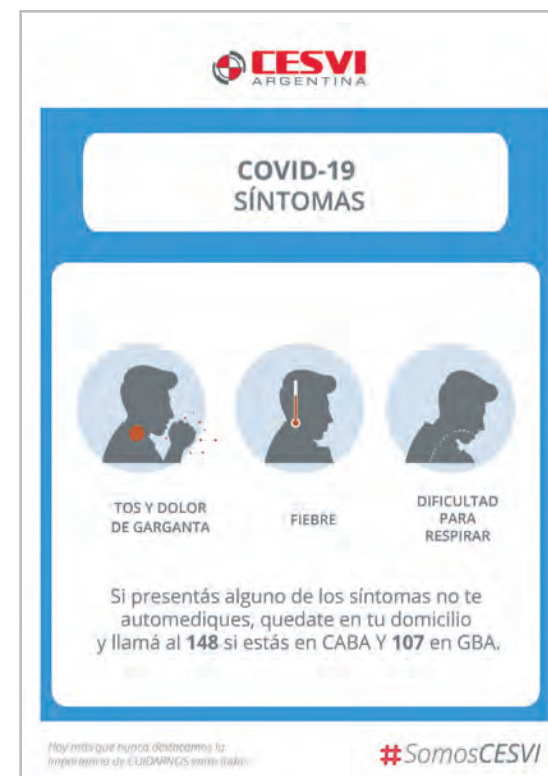
Se confeccionó e implementó un “Protocolo Interno de Actuación para la Prevención y Control del COVID-19 en materia de Seguridad & Higiene”, así como también se confeccionó y estableció un “Reglamento Interno dirigido a la Responsabilidad Individual” ante el COVID-19 durante la jornada laboral.

El objetivo fue proteger la salud y el bienestar de los trabajadores y sus familias.

Se implementó un regreso por matrices de trabajo por semana con la finalidad de reducir la concurrencia presencial a nuestras instalaciones, optimizar la práctica de higiene, evitando así toda interacción entre los empleados fuera de cada una de las matrices de trabajo establecidas.

¿Qué tipo de acción se manejó con los proveedores externos a la compañía y en la extensión de la cadena de valor para el sostenimiento de los ODS, por ejemplo seguir sosteniendo el trabajo digno? ODS1 / ODS8.

El Protocolo de actuación y prevención se implementó para el personal interno, externo y toda la actividad desarrollada dentro de CESVI ARGENTINA. Estas recomendaciones y medidas de prevención tuvieron como fin garantizar la continuidad de las actividades y servicios asegurado la protección de la salud de los trabajadores, colaboradores, proveedores y clientes.



¿Cómo aportó al ODS 4 (Educación de calidad) en el desarrollo de los planes de carrera y capacitaciones de sus empleados?

Desde Recursos Humanos, les propusimos a las gerencias sumar a sus equipos una plataforma que brinda cursos online gratuitos de diferentes temáticas. Los talleres ofrecían clases virtuales en video, acompañado con texto y ejercicios. Por otro lado, fue fundamental estar muy cerca de los líderes brindándoles información y herramientas acerca de cómo gestionar a sus equipos de forma remota. Y estar atentos a sus necesidades para brindarles guía y soporte en los desafíos que se les presentaban día a día en su rol.

Como es parte de nuestra política de Recursos Humanos, estuvimos atentos a las necesidades de personal que se presentaron y a detectar en nuestros colaboradores aquellos que podían por conocimientos, competencias y potencial ocupar esas posiciones. Y así lo hicimos, se realizaron algunos cambios de movilidad en nuestra plantilla apostando al desarrollo de nuestros colaboradores.

¿Qué estrategia implementó para el retorno a la presencialidad, si lo tuviera, de sus empleados a la compañía?

Al inicio del aislamiento social, preventivo y obligatorio dictado por el gobierno nacional, a causa de la pandemia del COVID-19, se creó un Comité Interno para evaluar la situación actual con el fin de garantizar la salud y la seguridad de los empleados y clientes, así como la continuidad del negocio. Allí se definió un Plan de Previsión de Salida del Aislamiento dentro de un esquema de regreso a la actividad en forma paulatina y separada por Fases (Fase I, II y III).

Dentro de las mismas se fueron sumando colaboradores en forma paulatina al trabajo presencial. En relación a esto, es importante destacar que los colaboradores que se encuentran dentro del grupo de riesgo continuaron realizando teletrabajo. Además, antes de reanudar tareas presenciales se capacitó a todo el personal sobre el protocolo y el reglamento interno y se puso en conocimiento de los mismos a todos los colaboradores enviándolo por e-mail para concientizar.

CESVI ARGENTINA

¡Avanzamos a fase 3!

A partir de hoy comenzamos con el regreso escalonado por matrices de todas las gerencias que faltaban, sumándose así a CESVIAUTO, al departamento de Experimentación, de Administración y Recursos Humanos que ya operaban en las oficinas.

Siempre respetando los protocolos y normas de seguridad para cuidarnos entre todos.

Esto representa otro gran avance hacia la nueva normalidad.
¡Vamos por más!



#SomosCESVI

CESVI ARGENTINA

¡Cada vez somos más!

Hoy comenzamos la nueva Fase 3 II. Esto significa que más personas de todas las gerencias se van sumando a sus actividades diarias en CESVI.

Siempre respetando los protocolos y normas de seguridad para cuidarnos entre todos.

Esto representa un nuevo avance, y pronto, estaremos todos juntos otra vez.



#SomosCESVI

CESVI ARGENTINA

¡Ya casi estamos todos!

Avanzamos a fase 3 III y muchas más personas de todos los sectores regresan a sus actividades en CESVI.

Siempre respetando los protocolos y normas de seguridad para cuidarnos entre todos.



#SomosCESVI

Continuamos reforzando el mensaje de la importancia de cuidarnos y cuidar a quienes nos rodean, siguiendo todas las instrucciones y recomendaciones de prevención.

Durante todo el año reforzamos el mensaje con respecto a las medidas de higiene y responsabilidad individual a través de piezas digitales bajo el lema #CESVITecuida.

Por otro lado, a medida que se fue produciendo el regreso paulatino al trabajo presencial por fases, la empresa le dio la posibilidad a los empleados que regresaban de realizar el test serológico que permite determinar anticuerpos (IgG e IgM), de forma voluntaria y a cargo de la empresa. Este test permite conocer si la persona que contrajo COVID se encuentra inmune al momento de la toma de la muestra o bien para saber si ha contraído la infección recientemente y se encuentra desarrollando anticuerpos. Esto nos permitió accionar preventivamente y tomar decisiones en caso de requerir aislar a algún empleado el desarrollo de las personas y empleados que la integran.

#CESVITecuida

¿Sabés cómo lavarte las manos correctamente?

Lavarse las manos con agua segura y jabón previene enfermedades. Es por eso que debemos realizarlo correctamente antes de comer, de preparar alimentos, después de ir al baño y cada vez que lo consideremos necesario.

- 1 Agua y jabón
- 2 Palma contra palma
- 3 Entre los dedos
- 4 Ambos pulgares
- 5 Dorsos de la mano
- 6 Incluir las muñecas

CESVI
ARGENTINA

Cuando estés CESVI recordá siempre:

- Usá tapabocas y los elementos de protección provistos por CESVI.
- Lavate las manos continuamente con agua y jabón o alcohol en gel.
- Mantener la distancia social de 2 m entre compañeros.
- Al comenzar y finalizar la jornada, higienizá los elementos manipulados.

¡Cuidémonos entre todos!

#CESVITecuida

CESVI
ARGENTINA



ESQUEMA DE TRABAJO CONTEXTO COVID19:

Este sistema de trabajo consistió en implementar matrices semanales, con la finalidad de reducir la concurrencia presencial, optimizar la práctica de higiene, evitando así toda interacción entre los empleados fuera de cada una de las Matrices. La dinámica consistió en: Forma presencial, contar con una rotación semanal, con un horario trabajo de lunes a viernes de 09.30 hs a 15.30 hs.

- **Matriz A Semana 1**
- **Matriz B Semana 2**
- **Matriz C Semana 3**

En este esquema vuelve a trabajar presencialmente en la semana 4 la Matriz 1 y así sucesivamente.

El resto del personal, que no lo haga presencial lo deberá hacer con modalidad de teletrabajo

PROTOCOLO INSTITUCIONAL DE ACTUACIÓN ANTE EL COVID-19 - CAMPAÑA DE PREVENCIÓN

Se implementó un “Protocolo de Actuación ante el COVID-19”, que establece cambios en la estructura organizacional, matrices de trabajo por semana, el acceso a la empresa, zonas de movilidad, recursos y medidas de higiene y prevención. También se desarrolló un “Reglamento de Responsabilidad Individual” con medidas de prevención para los colaboradores. Para la implementación de este Reglamento interno individual, se creó un espacio vía ZOOM, en el que los colaboradores podían escuchar la modalidad de cuidados y la forma de su inclusión en la presencialidad, pudiendo contar con un espacio en el que también podían realizar sus consultas al respecto.

MEDIDAS GENERALES DE PREVENCIÓN

Si un empleado presenta fiebre de 37.5 ° grados o más y alguno de los siguientes síntomas: tos seca, dolor de garganta, dificultad para respirar, secreción nasal, pérdida de olfato y gusto.



MEDIDAS GENERALES DE PREVENCIÓN

Cuidados y recomendaciones



Lavarse las manos con jabón regularmente



Estornudar en el pliegue del codo



No llevarse las manos a los ojos y la nariz



Ventilar los ambientes



Desinfectar los objetos que se usan con frecuencia

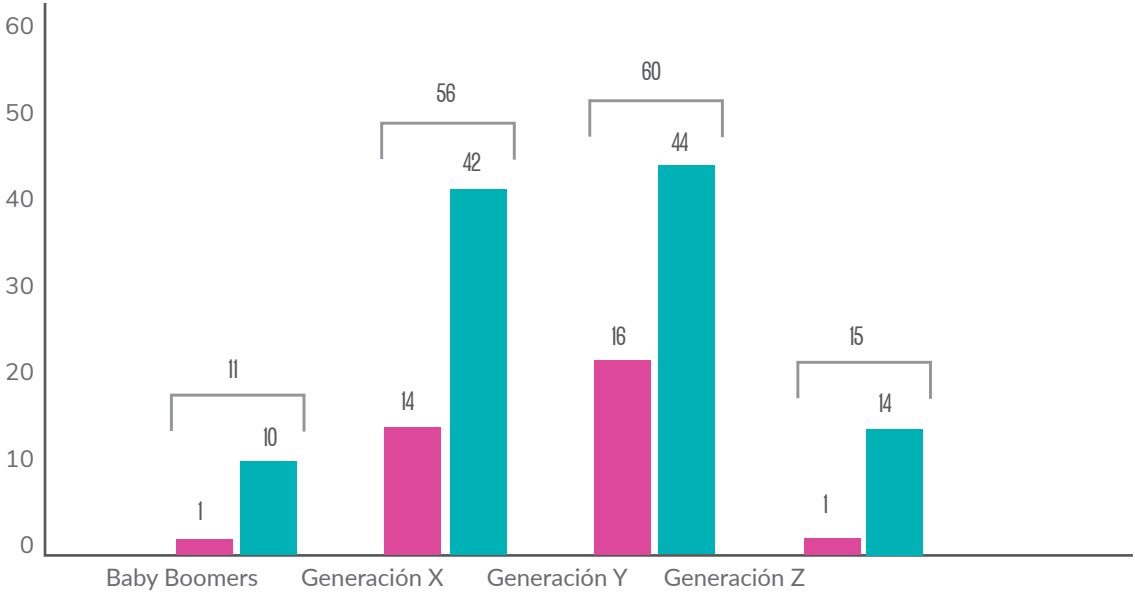


DISTRIBUCIÓN ORGANIZATIVA PUESTO Y SEXO



DIRECCIÓN	01	09
JEFES y MANDOS	07	16
TÉCNICOS	18	61
ADMINISTRATIVOS	06	24

Datos actualizados a diciembre 2020.



REFERENCIAS

BABY BOOMERS:
Empleados nacidos desde 1955 hasta 1967 ambos incluidos.
GENERACIÓN X:
Empleados nacidos desde 1968 hasta 1981 ambos incluidos.
GENERACIÓN Y:
Empleados nacidos desde 1982 hasta 1993 ambos incluidos.
GENERACIÓN Z:
Empleados nacidos a partir de 1994.

CAPACITACIÓN PARA EL DESARROLLO DEL PERSONAL

En materia de capacitación, se llevaron a cabo actividades de acuerdo a las escuelas de formación:

- Escuela de Cultura y Políticas Globales (Formación de cultura, visión misión y valores de Cesvi, políticas globales de la empresa y programas de Inducción y bienvenida).
- En este sentido se puso énfasis en la capacitación y concientización de nuestros colaboradores acerca del “Protocolo de Actuación de Seguridad e Higiene ante COVID-19”, a cargo de nuestro responsable de Seguridad e Higiene que dictó capacitaciones virtuales para para fomentar las medidas de cuidado y prevención en el personal que está trabajando de forma presencial.
- Escuela de idiomas (Formación en idioma inglés técnico y corporativo).
- Escuela de Habilidades (Formación en contenidos relacionados con las aptitudes y habilidades que ayudan a los empleados en su desarrollo en la empresa).
- Capacitaciones online para todo el personal: propusimos sumar a los equipos una plataforma que brinda cursos online gratuitos de diferentes temáticas.
- En el marco de la pandemia, se brindaron “Tips para Líderes” para ayudar a los Gerentes/Subgerentes y mandos medios en la gestión de sus equipos de trabajo en el marco de esta modalidad remota que estamos trabajando.

ACTIVIDADES REALIZADAS




CAPACITACIÓN PARA EL DESARROLLO DEL PERSONAL

COSTE	
	
PRESENCIAL	154.264
E-LEARNING	60.354

POR NATURALEZA DE CONTENIDOS		
		
	Asistencia	Horas
Técnico	76	491
Comercial	12	227
Corporativo	273	611

POR MODALIDAD		
		
	Asistencia	HORAS
PRESENCIAL	21	166,50
E-LEARNING	340	1.162,00

POR CATEGORÍAS		
		
	Asistencia	Horas
Directivos	32	152
Jefes y mandos medios	53	423
Técnicos	191	495
Administrativos	85	260

TOTAL		
		
Asistencia	Horas	Actividades
361	1.328,50	59

Datos actualizados a diciembre 2020.

Se invirtieron
\$ 214.618
en capacitación
interna

BENEFICIOS

CESVI ARGENTINA considera que el desarrollo integral de sus empleados es positivo tanto para ellos como para la empresa, por ello fomenta las medidas encaminadas a lograr un equilibrio entre las responsabilidades familiares/personales y profesionales de sus empleados.

CAMPAÑA DE VACUNACIÓN ANTIGRIPIAL 2020

Debido al aislamiento social preventivo, no pudimos realizarla de manera presencial en la empresa, la campaña se llevó a cabo mediante la modalidad de reintegro, con un tope de \$ 1.000 por empleado.

OFERTAS Y DESCUENTOS PARA EMPLEADOS

En productos y en la contratación de servicios comercializados por CESVI ARGENTINA y otras entidades externas.

BENEFICIOS	
 Beneficios	 Empleados
HORARIO LABORAL FLEXIBLE	118
TELETRABAJO	118
COMEDOR SUBENSIONADO	142
DIA DE CUMPLEAÑOS	142
BONO	118
ANTICIPOS (4 POR AÑO)	142
PERMISOS RETRIBUIDOS Y NO RETRIBUIDOS	142
EXCEDENCIAS POR MOTIVOS PERSONALES O ESTUDIOS	142

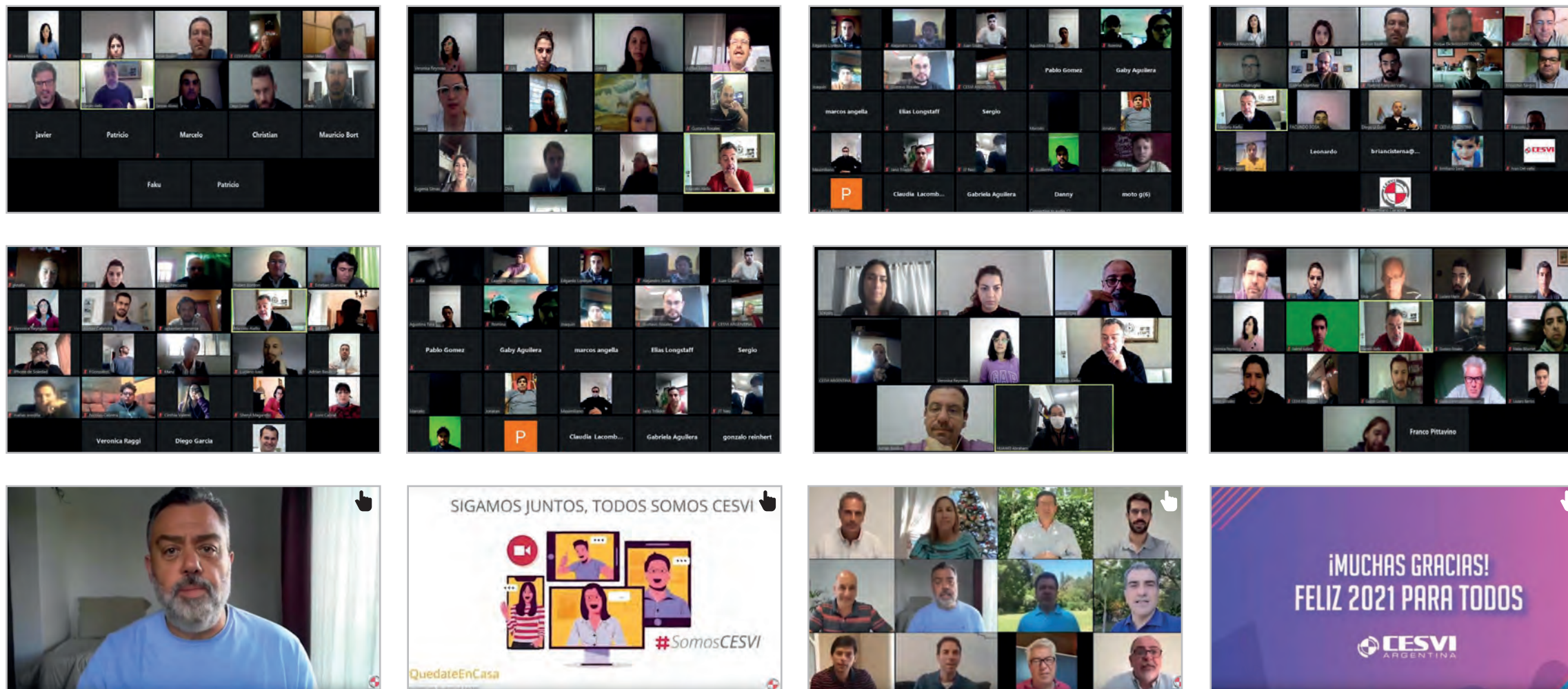
BENEFICIOS SOCIALES	
 Tipo de beneficio social	 Empleados
BONIFICACIONES EN SEGURO DE SALUD	142
SISTEMAS DE PREVISIÓN SOCIAL/SEGURO DE VIDA	142
MEDICINA PREPAGA PARA EL GRUPO FAMILIAR	142
BONIFICACIONES EN SEGUROS	142
DESCUENTO EN UNIVERSIDADES	142
DESCUENTO EN LA COMPRA DE REPUESTOS	142
CAJAS NAVIDEÑAS	142
PREMIO DE PERMANENCIA EN LA EMPRESA	142
AYUDA ESCOLAR PARA HIJOS	142
PREMIO A LA NATALIDAD	142

Datos actualizados a diciembre 2020.

CIERRE DE FIN DE AÑO 2020

Durante el 2020, no se llevaron adelante las actividades habituales dada la situación ante la pandemia por COVID-19.

Pero ante esta situación se han realizado encuentros por Gerencia con el Gerente General de la Compañía, haciendo devolución del año en curso y de todos los objetivos logrados y alcanzados, con la finalidad de estar cerca de todos los colaboradores de CESVI ARGENTINA.



MOVILIDAD INTERNA

En CESVI ARGENTINA contamos con un “Proceso de Búsqueda Interna” mediante el cual los colaboradores pueden aplicar a posiciones vacantes que se encuentran publicadas, brindando posibilidades de desarrollo profesional a través de la movilidad interna.



GESTIÓN DE TALENTO

La estrategia de Recursos Humanos en CESVI ARGENTINA está alineada en la gestión del talento, y en esta línea realizamos acciones para atraer, desarrollar, motivar y retener a los empleados de la organización. De esta manera trabajamos en la planificación estratégica, logrando identificar los perfiles críticos para la organización, esto nos permite trabajar en planes de desarrollo que contribuyan al desarrollo del talento interno para cubrir nuevos puestos vacantes, generando de esta manera condiciones de empleabilidad y oportunidades de movilidad funcional en la estructura. Además, nos focalizamos en crear y fomentar un buen ambiente de trabajo, generando condiciones que impacten en la satisfacción de los empleados con respecto al clima organizacional y a la retención.

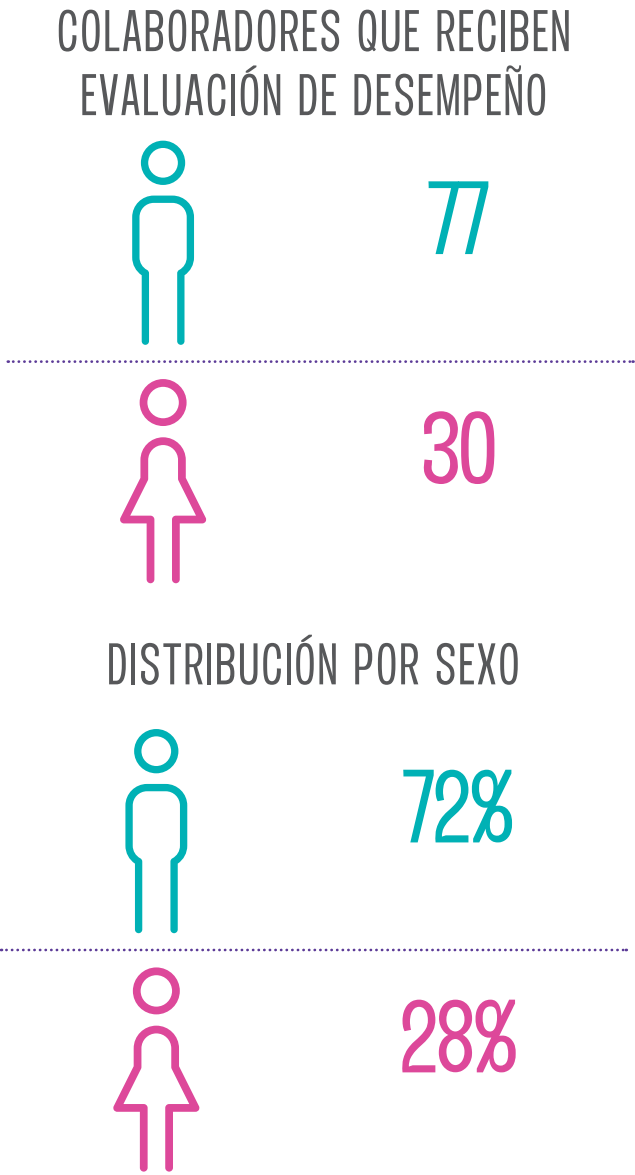
SELECCIÓN

CESVI ARGENTINA posee un procedimiento de selección de personal basado en atraer y contratar al talento más idóneo que la organización requiere. Para ello trabajamos en la identificación de los perfiles relevantes según las necesidades del negocio, realizando descripciones de todos los puestos de la organización que sirven para conocer respectivamente los requisitos técnicos, la experiencia, formación y habilidades necesarias de cada uno de los puestos.

SELECCIÓN	
Vacantes cubiertas a través de un proceso de selección interna o externa en el año actual.	2
Vacantes cubiertas a través de un empleado con contrato indefinido.	1
Vacantes cubiertas con personal interno.	1
Vacantes publicadas internamente.	0
Vacantes cubiertas con personal externo.	1
Media de días que se tarda en cubrir las vacantes con contrato indefinido, cubiertas externamente(desde fecha de publicación hasta fecha de aceptación del empleado).	N/A
Media de días que se tarda en cubrir las vacantes con contrato indefinido cubiertas externamente (desde fecha de aceptación del candidato hasta su fecha de incorporación).	N/A
Vacantes de contratos de duración determinada.	0
Nº de vacantes con contrato indefinido cubiertas externamente.	N/A
Media de días que se tarda en cubrir las vacantes de contrato indefinido cubiertas con captación externa (desde fecha de aceptación del candidato hasta su incorporación).	N/A
Nº empleados evaluados en el año 2020.	36

GESTIÓN DE DESEMPEÑO

Se llevó a cabo la “Evaluación de Competencias” con una revisión de los resultados obtenidos para el periodo 2020.
Los objetivos de la evaluación son: mejorar el desempeño del empleado en sus funciones, ayudar a determinar las necesidades de capacitación y desarrollo en sus habilidades, establecer sus promociones a lo largo de su carrera, ofrecer incentivos salariales y potenciar la comunicación entre el empleado y su jefe.



EVALUACIÓN
OBJETIVOS

Entrenamiento
COLABORADORES
INTEGRACIÓN

Iniciativas
Estratégicas

ACTIVIDADES SOCIALES

Dentro de estas actividades se encuentran las que se realizan bajo el marco del “Programa de Voluntariado”, el cual venimos llevando adelante junto a Fundación Mapfre.

Durante este encuadre tan complejo, las acciones que hemos realizado en CESVI ARGENTINA, fue la acción de “Noche Buena para todos”, para la misma se trabajó por equipos en cada una de las matrices, potenciando al trabajo entre ellos, las comunicaciones entre los empleados, la acción recreativa en pos de la comunidad local.

COMUNICACIÓN

Mantenemos informados a nuestros colaboradores a través de comunicaciones por mail, carteleras e intranet. Se realiza el House Organ (Revista institucional de frecuencia trimestral), por donde contamos con la participación de los empleados y contribuye a lograr integración y sentido de pertenencia. Se desarrolla el Newsletter digital (Boletín informativo), con los avances de las iniciativas estratégicas de cada una de las áreas con el objetivo de mantener constantemente informados a todos los colaboradores.

CLIMA ORGANIZACIONAL

Durante el 2020 y dado el contexto particular no se realizó la Encuesta de Clima. Cabe aclarar que parte de nuestra adaptabilidad bajo este contexto fue este punto ya que se analizó no realizar esta encuesta de una forma tan reglada como la veníamos realizando en años anteriores, por lo cual se reemplazó por la inclusión de propuestas de distintos formatos grupales de encuentro, con la finalidad de estar cerca de nuestros colaboradores, familias, analizando sus necesidades, cómo se encontraban en esta situación de encierro, potenciando de esta forma la comunicación, el trabajo en equipo, el encuentro con otros colaboradores de otras matrices.



COMITÉ DE ÉTICA Y CONDUCTA

Inspirada en los principios institucionales y empresariales, tiene por objeto reflejar los valores corporativos y los principios básicos que deben guiar la actuación de CESVI ARGENTINA y de las personas que la integran. El Código se aplica a todos los empleados.

CESVI ARGENTINA hace de los siguientes principios parte de su estrategia, su cultura y sus acciones cotidianas:

1-Objetividad, confidencialidad, rigor técnico e independencia respecto de otra persona, entidad grupo o poder de cualquier clase.

2- Actuación ética y socialmente responsable, como reconocimiento de la función y responsabilidad que corresponde a las entidades privadas en el adecuado desarrollo y progreso de la sociedad, y que debe traducirse en el respeto a los legítimos derechos de todas las personas físicas o jurídicas con las que se relacionan, y con los de la sociedad en general.

3-Humanismo, entendido como atención preferente a las personas, basado en el convencimiento de que las que integran CESVI ARGENTINA son parte esencial del mismo, y que implica que las relaciones entre ellas deben regirse por el respeto recíproco y por valores humanos, como la tolerancia, la cordialidad, honestidad, la solidaridad y el trabajo en Equipo, de forma que su actividad se desarrolle en un clima de cohesión, confianza y entusiasmo internos.

CESVI ARGENTINA está comprometida con la defensa, respeto y protección de los derechos laborales básicos, y de los derechos humanos y libertades públicas reconocidas en la Declaración Universal de Derechos Humanos y ha suscrito formalmente su apoyo a los Diez Principios contenidos en el Pacto Mundial de Naciones Unidas. En consecuencia, el respeto de CESVI ARGENTINA hacia los derechos laborales deberá proyectarse en todas las actuaciones profesionales de sus empleados.

REPRESENTACION LEGAL DE LOS TRABAJADORES

CESVI ARGENTINA tiene diálogo permanente con los representantes sindicales. Además, mantiene una línea de máximo respeto a los derechos de los trabajadores en materia sindical y de negociación colectiva. Existe un comité mixto entre los miembros del sindicato y de la empresa en materia de Higiene & Seguridad con la finalidad de trabajar en conjunto.

PREVENCIÓN EN RIESGOS LABORALES

La política de “Prevención de Riesgos Laborales” de CESVI ARGENTINA, tiene por objeto proporcionar entornos de trabajo seguros y saludables, garantizando así el derecho de las personas a la protección de su salud e integridad.

Todos los empleados de CESVI ARGENTINA deben conocer y cumplir rigurosamente las normas de Seguridad & Higiene establecidas en la empresa.

Todos los empleados tienen el derecho y el deber de comunicar, a través de los canales establecidos al efecto, cualquier situación en la que se esté poniendo en peligro la Seguridad & Higiene de los trabajadores.

CAPCITACIONES EN MATERIA DE SEGURIDAD E HIGIENE



EMPLEADOS

Protocolo de seguridad e higiene - COVID

Medidas de prevención y responsabilidad individual durante la jornada laboral

Protocolo para la actividad en pista y reglamento interno

Manejo de autoelevadores

Grupos de emergencia

COMPROMISO CON NUESTROS CLIENTES

04

- 39 - Asuntos de consumidores.
- Mercado asegurador.
- Mercado asegurador en base a productos.
- 40 - Estadísticas.
- 41 - Capacitación de peritos del mercado asegurador.
- 42 - Mercado reparador.
- Capacitación para el mercado reparador.
- 43 - Seguridad vial.
- Reconstrucción de siniestros viales.
- Cursos de relevamientos de datos.
- 44 - Mapeos de rutas y análisis de riesgos viales.
- Estadísticas.
- Trabajos de investigación.
- 45 - Capacitación en seguridad vial.
- Educación via.l
- 46 - Protocolo para curso práctico de manejo defensivo en pista.
- 47 - Servicios internacionales.
- Orion G2 en la región.
- Capacitación en el exterior.
- Mercado asegurador.
- 48 - Mercado reparador.
- Desarrollo de talleres.
- 49 - Entrevista.
- 51 -Área técnica.
- Investigación.
- 53 -Digitalizaciones.
- Auditorías.
- Certificación a distancia de sistemas AVL (Automatic Vehicle Locator)
- 54 - Ensayos bajo normativas.



ASUNTOS DE CONSUMIDORES

MERCADO ASEGURADOR

MERCADO ASEGURADOR EN BASE A PRODUCTOS

SOFÍA

El Sistema Integrado SOFÍA fue desarrollado para detectar indicadores de fraude a las aseguradoras mediante el procesamiento tanto de las pólizas como de la totalidad de los siniestros del 63,4 % del mercado asegurador, recibiendo más de 220.000 denuncias mensuales de 31 compañías de seguros.

Durante éste año el sistema pasó por diversas mejoras, entre las que se destacan:

- Basado en data analytics y machine learning, se incorporaron modelos predictivos para la detección de patrones que determinen posibles intentos de fraude. Estos modelos pudieron ser generados gracias al aporte de más de 40.000 investigaciones realizadas por las principales aseguradoras del sector.
- Se llevó adelante una campaña de concientización sobre la importancia de la calidad de la información en conjunto con las aseguradoras adheridas al sistema.
- Se incorporó al sistema la información de las asistencias mecánicas que las aseguradoras realizan con el fin de contar con mayor información en el momento de realizar el análisis de un siniestro.
- Se actualizó la interconexión con los sistemas centrales de las aseguradoras. Esto permite que las mismas cuenten con mejor información en tiempo real, tanto para la suscripción de nuevos riesgos como para el análisis de siniestros que se denuncian.



CLEAS

Es el sistema de compensación de siniestros desarrollado por CESVI ARGENTINA que permite agilizar y simplificar la gestión de un siniestro. Además, garantiza una mejor atención al asegurado, ya que en caso de sufrir un siniestro es atendido por su propia aseguradora.

Actualmente son diez las compañías que integran este clearing asegurador, alcanzando prácticamente el 39,9 % del parque asegurado.

Allianz, Grupo Asegurador La Segunda, Iúnigo, MAPFRE ARGENTINA, Río Uruguay Seguros, San Cristóbal, Sancor Seguros, Seguros Rivadavia, Seguros SURA, Zurich Seguros, han cambiado de paradigma, lo que les permite mayor celeridad en la atención al reclamo de sus asegurados.

El tiempo de resolución del siniestro ha disminuido con respecto al sistema tradicional de atención a terceros. En los siniestros tramitados por CLEAS del último año, el tiempo promedio de aceptación de responsabilidad se redujo significativamente, llegando a los 5 días corridos promedio, revelándose este indicador como una rápida respuesta hacia el asegurado.



ORIÓN G2

Es una práctica herramienta que aporta soluciones a todas las empresas que trabajan en la suscripción de pólizas, la gestión de siniestros a través de la valoración de daños materiales y en el mercado de reparaciones de vehículos, optimizando los procesos y mejorando los resultados obtenidos. Representa una solución ideal para compañías aseguradoras, liquidadores, talleres y empresas que deban administrar flotas.

Su vinculación con el Sistema Integrado SOFÍA ha potenciado ambas herramientas en términos de diferenciación a nivel nacional, mejorando los recursos para la detección de fraudes.

Se lanzó un Módulo de Notificaciones en el sistema ORIÓN CESVICOM, el cual permite a las Compañías de Seguros enviar notificaciones tanto a integrantes de las propias aseguradoras, como a clientes, talleres y autopartistas, de avisos relacionados a las peritaciones y reparaciones de los vehículos gestionados.

Se implementó la Web App del sistema ORIÓN CESVICOM, disponible para todos los usuarios del sistema. Esta nueva versión permite operar de una manera más ágil y estable frente a conexiones a Internet deficientes.

Se desarrolló e implementó una primera vista de información en el sistema ORIÓN CESVICOM a través de una capa de tramitación, la que permite acceder de una manera más dinámica a determinados datos de las peritaciones que forman parte de un siniestro.

En 2020 se continúa trabajando en proyectos con metodologías ágiles a fin de lograr la modernización de los sistemas como ORIÓN y SOFÍA, con el propósito de mejorar la experiencia del usuario. De esta manera, los requisitos y soluciones evolucionan con el tiempo según la necesidad de los productos.



ESTADÍSTICAS

El Departamento de Estadísticas se encarga de evaluar y analizar datos generados por las compañías de seguros socias y nuestros sistemas de gestión, obteniendo como resultado informes especiales con resultados propios.

CAPACITACIÓN DE PERITOS DEL MERCADO ASEGURADOR

Durante el 2020 se ha trabajado en la metodología online para la adaptación de contenidos y las capacitaciones a la situación de pandemia que afrontamos. En el período se dictaron 22 cursos, capacitando a 352 peritos, los cuales se han instruido para el desarrollo de sus trabajos, mejorando sus habilidades y desempeño profesional, a través de nuestra plataforma e-learning y la plataforma zoom, interactuando con los instructores.

A nivel tecnológico, seguimos innovando nuestra plataforma e-learning (e-learning.cesvi.com.ar), y más durante este año 2020, herramienta que nos permitió la correcta visualización en distintos dispositivos (responsive), adaptando su look and feel específico para mejorar su experiencia, y disponiendo diversos formatos de capacitación. Esto nos permitió seguir ampliando la oferta de cursos, hacer más productiva la capacitación y cubrir geográficamente la demanda en toda la región.

Como elemento distintivo en materia de educación a distancia y de práctica online, podemos decir que la plataforma fue adaptable a distintas pantallas, lo que acompaña a la evolución e innovación tecnológica, y se nos presentó a nivel de aprendizaje individual, y adaptado por participantes de distintas edades y generaciones, siendo éste un sitio integrador, permitiendo un aprendizaje visual y auditivo, mediante prácticas y videos.

PRODUCTOS		
	PARTICIPANTES	CANTIDAD DE CURSOS
Análisis de la peritación (Nivel 3)	5	1
Aplicación de Técnicas de peritación (Nivel 2)	27	2
Introducción a la peritación particular	194	12
Peritación vehicular avanzada (Nivel 4)	6	1
Curso a medida	120	6
TOTAL	352	22



MERCADO REPARADOR

CAPACITACIÓN PARA EL MERCADO REPARADOR

Continuando con nuestro aporte para la formación de profesionales mediante la modalidad online y de aprendizaje adaptado en el sector, durante el 2020 se capacitaron a 729 personas en 48 cursos, cubriendo la demanda de distintas áreas de interés en el mercado de la reparación.

PRODUCTOS	 PARTICIPANTES	 CANTIDAD DE CURSOS
Reparación de carrocería	33	4
Gestión y productividad en talleres de reparación	45	6
Montaje y desmontaje de vidrios de seguridad	32	5
Reparación de Ópticas ON LINE	3	1
Reparación de Plásticos ON LINE	2	1
Curso a medida	614	31
TOTAL	729	48



SEGURIDAD VIAL

RECONSTRUCCIÓN DE SINIESTROS VIALES

Una de las soluciones de CESVI ARGENTINA en lo referente a la Seguridad Vial son las reconstrucciones de siniestros de tránsito (RAT). En el 2020 se realizaron 79 RAT en todo el país entre los cuales encontramos unos 64 para compañías de seguros socias, 6 para compañías de seguros no socias y 9 para empresas particulares.

Conscientes de las necesidades del mercado y con el fin de brindar una mejor atención a los clientes, debido al aislamiento obligatorio por el COVID 19, ampliamos la red de colaboradores en el interior del país. Con este motivo, se incorporaron 5 peritos en el interior, en provincias que no teníamos presencia, alcanzando un número de 22 peritos en todo el país. También participamos como peritos de oficio en varias causas judiciales, en las que aportamos todo el conocimiento en la materia.



CURSOS DE RELEVAMIENTOS DE DATOS

Se realizaron 28 cursos para la empresa SOS y 4 cursos de RDAT para particulares.



MAPEOS DE RUTAS Y ANÁLISIS DE RIESGOS VIALES

Para detectar puntos de peligro que sirvan para advertirle al conductor de las dificultades que encontrará en un determinado recorrido se relevaron 4400 kilómetros de rutas analizando riesgos viales.

Para ello, se realizaron auditorías de rutas, dos de ellas para la Minera Barrick Gold en el yacimiento Veladero, provincia de San Juan; para la minera Litica, en las rutas que comunican el pueblo de San Antonio de Los Cobres - Salar de Pozuelos - Pastos Grandes - Salar de Pocitos - Tolar Grande - Salar Río Grande, en la provincia de Salta, y para la empresa Unilever, entre sus plantas de Munro, en la provincia de Buenos Aires, Rosario, Santa Fe, y Gualguaychú, Entre Ríos.

ESTADÍSTICAS

Con toda la información que se posee sobre el mercado asegurador y la seguridad vial, generamos una amplia gama de estadísticas sobre reconstrucción de siniestros de tránsito, lesionados, siniestralidad por vehículos, costos medios y frecuencia, entre otros.

TRABAJOS DE INVESTIGACIÓN

Se generaron tres informes vinculados con la seguridad vial: medición de velocidad en autopistas (con continuidad desde el 2017), uso del cinturón y celular en autopistas. En Neuquén se analizaron el respeto por la prioridad de paso, uso de cinturón, comparativa de tiempos y señalización vial.



CAPACITACIÓN EN SEGURIDAD VIAL

CURSOS DE SEGURIDAD VIAL

Ante la situación de pandemia declarada por la OMS, se ha trabajado en las capacitaciones de Seguridad Vial para incluirlas en un formato online y poder ofrecerlas a las empresas clientes.

En conjunto con organismos oficiales y empresas, en 2020 hemos capacitado a 2.303 personas en 146 cursos.

PRODUCTOS	 PARTICIPANTES	 CANTIDAD DE CURSOS
Hábitos de la conducción segura	34	4
Capacitación a medida	76	4
Conducción 4x4	13	1
Conducción en caminos rurales y de yacimiento	27	2
Curso de Relevamiento de datos en Accidentes de tránsito	12	2
Curso de Relevamiento de datos en Accidentes de tránsito - Particular	15	2
Disertación de Seguridad Vial	715	12
Manejo comentado	40	10
Manejo comentado - Individual	1	1
Manejo Defensivo Autoelevadores	39	4
Manejo Defensivo Autoelevadores Revalidación	19	1
Manejo Defensivo El conductor Camiones	0	1
Manejo Defensivo El Conductor Predictivo	183	17
Manejo Defensivo El Conductor Seguro	877	56
Manejo Defensivo El conductor seguro - Particulares	161	18
Manejo Defensivo El Conductor Seguro en Emergencias	17	1
Manejo defensivo en Condiciones Adversas	44	4
Manejo Defensivo Motocicletas Teórico	18	4
Manejo Defensivo Teórico	12	2
TOTAL	2.303	146

EDUCACIÓN VIAL

PRECURSORES DE UN NUEVO TRÁNSITO

Durante el 2020 se realizaron 3 capacitaciones a medida para la compañía Río Uruguay Seguros, de la ciudad de Concepción del Uruguay, llegando a una totalidad de 44 participantes.

PRODUCTOS	 PARTICIPANTES	 CANTIDAD DE CURSOS
CAE- Capacitación a medida Educación Vial	44	3
TOTAL	44	3



—

2.347

Personas capacitadas en 149 cursos

PROTOCOLO PARA CURSO PRÁCTICO DE MANEJO DEFENSIVO EN PISTA

Tras la reincorporación del personal al trabajo presencial bajo el formato de matrices, se diseñó un protocolo para los cursos prácticos de manejo defensivo en la pista de CESVI ARGENTINA.

PROTOCOLO PARA CURSO PRÁCTICO DE MANEJO DEFENSIVO EN PISTA DE CESVI

CONDUCCIÓN SEGURA

(COVID-19)

Información previa sobre esta Pandemia

¿QUÉ ES UN CORONAVIRUS?
Los coronavirus son una extensa familia de virus que pueden causar enfermedades tanto en animales como en humanos. En los humanos, se sabe que varios coronavirus causan infecciones respiratorias que pueden ir desde el resaca común hasta enfermedades más graves como el síndrome respiratorio de coronavirus.

¿QUÉ ES EL COVID-19?
El COVID-19 es la enfermedad infecciosa causada por el coronavirus que se ha descubierto más recientemente. Tanto este nuevo virus, como la enfermedad que provoca, eran desconocidos antes de que estallara el brote en Wuhan (China) en diciembre de 2019. Actualmente el COVID-19 es una pandemia que afecta a muchos países de todo el mundo.

¿CUÁLES SON LOS SÍNTOMAS?
Los síntomas más comunes son fiebre, tos seca y cansancio. Algunos pacientes pueden presentar dolores, congestión nasal, pérdida de olfato, dolor de garganta o diarrea. Las personas mayores y las que padecen afecciones médicas subyacentes, como hipertensión arterial, problemas cardíacos o pulmonares, diabetes o cáncer tienen más probabilidades de desarrollar una enfermedad grave.

SÍNTOMAS

- Fiebre y tos
- Fiebre y dolor de garganta
- Fiebre y dificultad para respirar

ADVERTENCIA
En caso de tener los siguientes síntomas o sospechas por haber estado en contacto con alguien que tenga la enfermedad, dar aviso a tu jefe y comunicarse a los números establecidos por el Ministerio de Salud de la Nación, para la activación del protocolo. **Es importante que te comuniques antes de asistir a un centro de salud por tu cuenta.**

Líneas directas de todo el país
Dónde llamar si tengo síntomas

Mapa de Argentina con líneas directas de todo el país:

- Jujuy | 0800 888 4767
- Salta | 911
- Tucumán | 0800 555 8478
- Catamarca | 383 154 238872
- La Rioja | 107 / 911
- San Juan | 107
- San Luis | 107
- Mendoza | 0800 800 20843
- Neuquén | 0800 933 1002
- Rio Negro | 911
- Santa Cruz | 107
- Santiago del Estero | 107
- Ferroviario | 107
- Chaco | 0800 444 0829
- Misiones | 0800 444 3400
- Corrientes | 0379 4974811
- Santa Fe | 0800 555 6549
- Entre Ríos | 107
- Córdoba | 0800 122 1444
- CABA | 107
- Buenos Aires | 148
- La Pampa | 0800 333 1135
- Chubut | 0800 222 2676
- Tierra del Fuego, Antártida e Islas del Atlántico Sur | 107

La actividad culmina cuando el instructor indica mediante el whatsapp que: "ha finalizado la actividad, les damos las gracias por su participación".

Consigna de inicio y explicación de cada práctica.

FIGURA 1

Participantes (Puntos azules)

Instructores (Puntos rojos)

FIGURA 2

Distancia de 8 a 10 m entre participantes.

Limpieza y desinfección de lugares frecuentes en la actividad de pista

Mediante el uso de mascarás, guantes descartables, lavandina diluida al 4% o alcohol diluido al 70%, desinfectar los siguientes lugares:

- En baño de aula práctica**
 - Inodoro (tablas, tapas)
 - Mingitorio
 - Botón descarga de agua (inodoros y mingitorios)
 - Canilla / grifo
 - Dispensador de jabón
- En Deck exterior**
 - Mesas
 - Manijas y picaportes
 - Sillas (apoya brazos)
 - Pasamanos y barandas
 - Superficies de marcadores, marcadores
- En área pista**
 - Limpieza de conos
 - Tablet o carpetas (procurar que sean de uso individual)
 - Uso de guantes descartables
 - Barbijos descartables
 - Teléfonos y Handy de comunicación manual
 - Control remoto del uso del agua y tablero de encendido de sistema
 - Manijas de sistema de sombrilla

SERVICIOS INTERNACIONALES

Seguimos consolidando la presencia de CESVI ARGENTINA en Latinoamérica, aportando soluciones técnicas, de servicios en procesos informáticos y formativas a la medida de cada mercado en particular.

Países a los que aportamos soluciones: Uruguay, Chile, Paraguay, Bolivia y Perú.

ORIÓN G2 EN LA REGIÓN

Las compañías a nivel regional apuestan en los sistemas de CESVI ARGENTINA para dar solución y mejorar la performance en su compromiso de ofrecer al mercado soluciones en el tratamiento y gestión de siniestros.

Los nuevos módulos y funcionalidades de ORION G2, como el de la Web App y Talleres, mejoran la experiencia del cliente. Se ofrecen soluciones que se adaptan a los actuales esquemas de trabajo que las compañías incorporan para el mejoramiento de procesos internos y con foco en el servicio al cliente.

Actualmente ORION G2 está presente, con un total de 16 compañías en Uruguay, Chile, Paraguay, Ecuador, Honduras, Panamá Guatemala, República Dominicana, Venezuela Y Nicaragua.

CAPACITACIÓN EN EL EXTERIOR

La pandemia afectó a toda la región y, en este contexto, la imposibilidad de realizar actividades presenciales fue una oportunidad para promover los programas de formación virtual, que hemos desarrollado a través de nuestra plataforma. De esta manera, logramos llegar a todos los países de la región con cursos y contenidos de calidad para el mercado asegurador y reparador.

MERCADO ASEGURADOR

Afrontamos el desafío de profesionalizar el sector de las compañías de seguros de Latinoamérica que está directamente vinculado con los siniestros de daños materiales en vehículos. Esto lo realizamos mediante el desarrollo de distintos programas de capacitación.



MERCADO REPARADOR

Trabajamos en conjunto con Mapfre Argentina y Mapfre Paraguay en el acompañamiento de talleres en la transición para la reapertura durante y post COVID19 con una capacitación en protocolos de cuidado y prevención generales y particulares para clientes, colaboradores y proveedores. Se capacitaron entre ambos países unos 130 talleres.

DESARROLLO DE TALLERES

La nueva modalidad de certificación y homologación a distancia nos permite llegar a brindar nuestro servicio a cualquier Taller de la región, no siendo la presencialidad una limitante, pues de esta forma nos posibilitó mayor expansión de nuestros servicios y productos, generando la pandemia una nueva modalidad de comunicación y acercamiento con nuestros clientes y cadenas de valor. En este punto CESVI ARGENTINA, también contribuyó a la Agenda de Naciones Unidas ODS en lo referente a reducción de viajes y Medio ambiente, encontrando una forma distinta a través de comunicaciones online, videoconferencias, cursos a través de Youtube, mails, entre otros.

PRODUCTOS	 PARTICIPANTES	 CANTIDAD DE CHARLAS GRATUITAS
Productividad en el área de Pintura	32	1
Reparación de carrocería	30	1
Montaje y desmontaje de vidrios de seguridad	26	1
Reparación de piezas plásticas	50	1
Curso a medida	417	7
TOTAL	555	11

En este contexto regional, se llevó adelante la recertificación de manera virtual de seis talleres en Paraguay.

Por otro lado cabe aclarar que se dió participación en todos los cursos que se han realizado en CESVI ARGENTINA, ya que la modalidad de conexión no fué una limitante para los país involucrados de la región.

Por otro lado cabe destacar que, a partir de la modalidad virtual, se pudo ampliar la convocatoria y brindar participación para todos los cursos realizados por CESVI ARGENTINA a todos los países involucrados de la región.



ENTREVISTA



GUSTAVO de CARVALHO
Gerente Técnico

¿En qué contribuye a la Responsabilidad Social el área que usted gobierna?

Siendo CESVI un Centro de Experimentación y Seguridad Vial, el Área Técnica se orienta a actividades de investigación y desarrollo tendientes a agregar valor a nuestros accionistas, a las compañías de seguros, a los talleres de reparación, a los fabricantes de automóviles, a autoridades gubernamentales y a los consumidores entre otros miembros de nuestro grupo de interés.

¿Durante el 2020, con la llegada del COVID19, cómo fue el impacto en su área y qué cambio introdujo desde la RSE, ISO 26.000, los 10 principios del Pacto?, ¿Tiene métricas de ello?

Repentinamente, todos estábamos en cuarentena en nuestras casas y la oportunidad que teníamos por delante era aplicar el ingenio para continuar la mayor cantidad de actividades con el equipo de trabajo atomizado y conectado virtualmente. Lo primero que hicimos fue armar redes de comunicación para lograr conectar a todos los miembros del equipo y organizar el uso y funcionamiento de esos canales. Seguidamente nos abocamos a lo que llamamos digitalización de las actividades. En las primeras semanas digitalizamos el 88% de las actividades y fuimos avanzando con el objetivo en el 100% de las mismas.

Esto lo pudimos lograr cuando se implementó el regreso al trabajo presencial en formato de matrices, es decir armando grupos rotativos que trabajan en los laboratorios de CESVI, mientras que otros hacen teletrabajo desde sus hogares. De esta forma, nunca detuvimos los servicios que ofrecemos al tiempo que reorientamos las actividades de investigación según las necesidades que plantea la coyuntura.

¿Cómo impactó desde su área a los ODS y sus indicadores en los objetivos sustentables?

ODS 3 Salud y bienestar

Al respecto de este objetivo, reorientamos las investigaciones alineándolas también con la coyuntura, para aportar tanto al mercado reparador de automóviles, como al mercado asegurador y al público en general. Entre los principales temas podemos mencionar:

- Desinfección del vehículo al recibirlo y al entregarlo en el taller de reparación.
- Recomendaciones sanitarias para el trabajo seguro en el taller de reparación.
- Desarrollo de capacitación “Protocolo COVID 19” para compañías de seguros y talleres de reparación.
- Verificación de la no existencia de riesgo de incendio del alcohol desinfectante en el interior de un vehículo en condiciones de alta temperatura ambiente.

ODS 4 Educación de calidad

En línea con este objetivo, reorientamos las investigaciones y los desarrollos según las necesidades de los integrantes de nuestro grupo de interés. Como ejemplo podemos mencionar el desarrollo de contenidos técnicos en formatos coloquiales de fácil comprensión, para incluirlos en webinars gratuitos abiertos a toda la comunidad. Entre ellos podemos mencionar los siguientes temas:

- Autos Híbridos.
- Gestión del Taller de Chapa y Pintura.
- Sistemas de Seguridad ADAS.
- ¿Qué tener en cuenta para elegir un casco seguro?
- Cuidados del vehículo en reposo.
- Pintado en fábrica vs Repintado.
- Sistema de retención Airbags.

- Los secretos de la pintura al agua.
- El parabrisas como pieza estructural.
- Consideraciones en el repintado de piezas plásticas.
- ¿Cuál es el verdadero paragolpes del auto?
- ¿Qué tener en cuenta a la hora de elegir un taller?
- Frío e inactividad, enemigos del auto.
- Sistema ADAS.
- Pintado de piezas plásticas.
- Reparación de piezas plásticas.
- Evolución de la carrocería autoportante.
- Importancia del parabrisas en la carrocería (junto a empresa PILKINGTON).
- Uso de adhesivos y selladores en la estructura de la carrocería (junto a empresa HENKEL).
- Restauración de ópticas y estática en la pintura (junto a empresa MARTECH).
- Productividad sustentable en el área de pintura (junto a empresa GLASURIT).
- Como influye el parabrisas en la seguridad del Vehículo (junto a empresa SEKURIT).

¿Cuáles son sus futuros lineamientos para el 2021?

Sin lugar a dudas, este año resultó muy difícil para todos, lo que al mismo tiempo trajo una importante cantidad de oportunidades y aprendizajes. Muchos de los productos y servicios que desarrollamos para adaptarlos al formato virtual, seguramente llegan para quedarse. Es muy probable que la urgencia que vivimos en adaptarnos a las comunicaciones mediante aplicaciones en nuestros celulares y computadoras, hayan logrado nuevos formatos que, seguramente, se combinarán con los anteriores. Es decir, muy probablemente en el futuro, el repentino desarrollo de estos nuevos canales de comunicación, permitan acercar a las personas. Observamos que la oportunidad que tenemos por delante es combinar los formatos presenciales con los formatos virtuales para mejorar la comunicación y acercarnos más y mejor a nuestro grupo de interés.

ÁREA TÉCNICA

INVESTIGACIÓN

Debido al aislamiento social y preventivo que dispuso el Gobierno Nacional Argentino desde el 20 de marzo, para evitar el avance del COVID-19, desde CESVI ARGENTINA creímos importante aprovechar la oportunidad para profundizar e innovar temas que venimos analizando y desarrollando desde hace tiempo.

Para dar respuesta a una nueva y compleja realidad del mercado asegurador, reparador y desde ya también empresarial, haciendo uso de las nuevas tecnologías, pudimos desarrollar, durante 2020, diversas actividades.

Por las restricciones sanitarias no se pudo tener presencia física en los talleres como habitualmente se hace todos los años para diagnosticarlos. Esto nos obligó a adaptar la forma de realizar los diagnósticos de manera virtual, sin perder el sustento técnico. Esta nueva forma necesita una predisposición especial de los clientes, quienes en todos los casos estuvieron a la altura de las circunstancias.

Este nuevo servicio se realizó en los talleres de chapa y pintura, electromecánica y centros de instalación de vidrios de seguridad.

Actualmente CESVI ARGENTINA cuenta con:

- 15 Talleres Homologados de Chapa y Pintura
- 22 Talleres Certificados de Chapa y Pintura
- 2 Talleres de Electromecánica
- 23 Centros de Instalación de Vidrios de Seguridad.

Como para destacar, este año se incorporaron 7 talleres de chapa y pintura y 6 centros de instalación de vidrios de seguridad.

Es importante resaltar, además, que se trabajó también en forma mancomunada con los Jefes de peritos de las Compañías de Seguros socias, para poder desarrollar talleres seleccionados por ellas, para lo cual se realizaron visitas virtuales, diagnósticos y capacitaciones. De esta forma, algunos establecimientos ya han logrado obtener la certificación.

Respecto de las capacitaciones, transformamos y dictamos todos los niveles de capacitación de nuestros cursos a peritos de compañías de seguros en formato 100% virtual.



Asimismo, también se adaptaron y dictaron las siguientes capacitaciones a talleres en formato virtual:

- Instalación de parabrisas
- Introducción a la reparación de carrocerías
- Reparación de piezas plásticas.
- Gestión de talleres
- Protocolo COVID-19 para talleres
- Restauración de ópticas

Por otro lado, se han desarrollado nuevos cursos, entre los que se destacan:

- Introducción a la reparación de carrocerías
- Restauración de ópticas
- Técnicas de pulido y enmascarado
- Conocimiento pericial para grueiros
- Mantenimiento de vehículos de flota
- Procesos de repintado

En línea con el objetivo del Área Técnica, reorientamos las investigaciones y los desarrollos según las necesidades de los integrantes de nuestro grupo de interés. Como ejemplo, podemos mencionar el desarrollo de contenidos técnicos en formatos coloquiales de fácil comprensión, para incluirlos en lo que denominamos Ciclo de Charlas Gratuitas.

Entre ellos podemos mencionar los siguientes temas:

- Autos Híbridos
- Gestión del Taller de Chapa y Pintura
- Sistemas de Seguridad ADAS
- ¿Qué tener en cuenta para elegir un casco seguro?
- Cuidados del vehículo en reposo
- Pintado en fábrica vs. Repintado
- Sistema de retención Airbag
- Los secretos de la pintura al agua
- El parabrisas como pieza estructural
- Consideraciones en el repintado de piezas plásticas
- ¿Cuál es el verdadero paragolpes del auto?
- ¿Qué tener en cuenta a la hora de elegir un taller?
- Frío e inactividad, enemigos del auto.
- Pintado de piezas plásticas
- Reparación de piezas plásticas.
- Evolución de la carrocería autoportante.
- Importancia del parabrisas en la carrocería (junto a la empresa PILKINGTON)
- Uso de adhesivos y selladores en la estructura de la carrocería (junto a la empresa HENKEL)
- Restauración de ópticas y estática en la pintura (junto a la empresa MARTECH)
- Productividad sustentable en el área de pintura (junto a la empresa GLASURIT)
- Cómo influye el parabrisas en la seguridad del vehículo (junto a empresa SEKURIT)

Ciclo de charlas gratuitas de CESVI ARGENTINA

30' videoconferencia

7 de mayo 11 hs **Ergonomía del conductor**

8 de mayo 11 hs **Pintado en fábrica vs. repintado**

www.cesvi.com.ar **INSCRIBITE AQUÍ**

Ciclo de charlas gratuitas de CESVI ARGENTINA

30' videoconferencia

19 de junio 11.30 hs **¿Cuál es el verdadero paragolpes en el auto?**

www.cesvi.com.ar **INSCRIBITE AHORA**

CURSO MERCADO REPARADOR

Capacitate de manera **ON-LINE** desde tu casa 100%

Gestión y productividad en talleres de reparación **20, 21 y 22 de julio**

Inscríbete ahora

Ciclo de charlas gratuitas de CESVI ARGENTINA

60' ESPECIAL Proveedores del mercado reparador

Nos acompaña en esta charla **Glasurit**

A brand of BASF - We create chemistry

CURSO MERCADO REPARADOR

Capacitate de manera **ON-LINE** desde tu casa 100%

Montaje y desmontaje vidrios de seguridad **18 y 19 de agosto**

Inscríbete ahora

DIGITALIZACIONES

En las primeras semanas de la cuarentena digitalizamos el 88% de las actividades y fuimos avanzando con el objetivo en el 100% de las mismas. Esto lo pudimos lograr cuando se implementó el regreso al trabajo presencial en formato de matrices, es decir, armando grupos rotativos que trabajan en los laboratorios de CESVI, mientras que otros lo hacen bajo el formato de teletrabajo. De esta forma, nunca detuvimos los servicios que ofrecemos al tiempo que reorientamos las actividades de investigación según las necesidades que plantea la coyuntura.

AUDITORÍAS

Se realizaron auditorías de cinco buses para la empresa Syngenta en Venado Tuerto, provincia de Santa Fe, con el fin de evaluar los dispositivos de seguridad de las unidades. Éstas permiten a las empresas tener un mayor conocimiento del estado en que se encuentra su flota de vehículos, y de esta forma definir si se los desafecta de circulación para hacer las reparaciones pertinentes.

En el laboratorio de Ingeniería, y como consecuencia de la actualización de la normativa IRAN-AITA 3621, se diseñó y desarrolló el nuevo dispositivo para el ensayo del sistema de retención de cascos de motocicleta, siendo éste uno de los requerimientos solicitados por la norma para poder obtener la homologación de los cascos.

Sin lugar a dudas, este año resultó muy difícil para todos, lo que al mismo tiempo trajo una importante cantidad de oportunidades y aprendizajes. Muchos de los productos y servicios que desarrollamos para adaptarlos al formato virtual, seguramente llegan para quedarse. Es muy probable que la urgencia que vivimos en adaptarnos a las comunicaciones mediante aplicaciones en nuestros celulares y computadoras, hayan logrado nuevos formatos que seguramente se combinarán con los anteriores.

CERTIFICACIÓN A DISTANCIA DE SISTEMAS AVL (AUTOMATIC VEHICLE LOCATOR)

En CESVI ARGENTINA continuamos realizando auditorías y certificaciones de empresas de servicios AVL con el fin de evaluar el nivel de seguridad y calidad otorgado por los mismos. Esta herramienta permite brindar a los usuarios de este tipo de servicios (compañías de seguros, servicios de logísticas y particulares, entre otros) de un conjunto de empresas que cumplen con los requisitos indispensables para prestar un servicio adecuado.

Estas auditorías constan de una completa evaluación de los diferentes componentes que posee un servicio AVL: equipos utilizados, procedimientos de instalación, central de monitoreo y servicio de recupero.

En caso de cumplir el servicio con los requisitos establecidos, se le entrega al mismo un certificado junto a una calificación que va de 1 (una) a 5 (cinco) estrellas. A partir de mayo de 2020 se activó el nuevo protocolo de certificaciones de Sistemas AVL con su modalidad virtual. A lo largo de todo el año se certificaron 33 empresas.

FORMATO
VIRTUAL

Ensayos

TELETRABAJO

CALIDAD

Grupos
Rotativos



ENSAYOS BAJO NORMATIVAS

Estos ensayos son el punto de partida para estudiar y analizar la capacidad de deformación y la metodología de reparar los vehículos. La información obtenida nos permite calcular el Índice de Reparabilidad para cada modelo.

Tras la reincorporación del personal al trabajo presencial bajo el formato de matrices, se llevaron adelante los ensayos de reparabilidad RCAR del Chevrolet Onix.

Asimismo, se pudieron retomar las reparaciones y baremos de los vehículos que ya se encontraban en etapa de análisis, como Hyundai Kona, Chery Tiggo 3 y Toyota Prius.

La incorporación de matrices presenciales al laboratorio de Experimentación nos permitió dar continuidad a nuestros dos grandes proyectos de investigación. Uno de ellos trata sobre la tecnología ADAS (Sistemas Avanzados de Asistencia a la Conducción) que posee el modelo Hyundai Kona, y el otro, enfocado al vehículo híbrido Toyota Prius.

Parte de los resultados obtenidos de estas investigaciones ya se está comenzando a difundir a través de las capacitaciones y charlas dictadas tanto al mercado asegurador como reparador.

PROMOCIÓN A LOS DERECHOS HUMANOS

05

- 56 - Promoción a los derechos humanos.
- Todos somos CESVI.
- 57 - #SOMOS CESVI.



PROMOCIÓN A LOS DERECHOS HUMANOS

Los Derechos Humanos son importantes para todos los negocios, compañías y sociedad, porque el ser humano y el respeto por su integridad, en todas sus formas, es esencial para pensar en el desarrollo sostenible.

El respeto a los DDHH es, entonces, transversal a toda compañía. CESVI ARGENTINA así lo expresa adhiriendo al Pacto Global de Naciones Unidas y con el trabajo a los 17 Objetivos de Desarrollo Sostenible (ODS) y sus Metas a 2030.

Nuestro aporte y trabajo a los ODS es en el Artículo Nro. 3 de la Declaración Universal de los Derechos Humanos de la ONU (consonante con los Principios 1 y 2 del Pacto Global), que establece: “Todo individuo tiene derecho a la vida, a la libertad y a la seguridad de su persona”.

*“Todo individuo
tiene derecho a
la vida, a la libertad
y a la seguridad
de su persona”*

Para CESVI esto está relacionado con el aporte a la investigación, capacitación y trabajos que se realizan en forma preventiva y a la contribución de reducción de siniestros de tránsito en la República Argentina como así también en otros países que opera. Según la Organización Mundial de la Salud, la reducción de muertes causadas por el tránsito puede contribuir a reducir a la mitad la pobreza extrema y de modo significativo la mortalidad infantil y de jóvenes adultos.

Además, la seguridad vial favorece la equidad de las personas ya que la mayor cantidad de víctimas de siniestros viales son adultos jóvenes comprendidos entre los 15 y los 44 años, muchos de ellos sostenes de sus familias; si ellos faltan, se produce una vulneración de los derechos, inclusive económicos, en relación a las víctimas del siniestro,

TODOS SOMOS CESVI

Con el objetivo de mejorar la comunicación interna e instalar y consolidar la cultura CESVI, basada en nuestros valores y principios, tomó entidad el proyecto interno #SomosCESVI y se creó un equipo de trabajo interdisciplinario conformado por representantes de distintas áreas.

#CESVITeCuida, #CESVIPiensaEnVos y #CESVITips forman parte de esta nueva forma de comunicación, con recomendaciones para todos los colaboradores en cuanto a salud, vida sana y beneficios.

#SOMOS CESVI



FEBRERO

Show de helados (beneficios en el comedor)
 Tips recomendaciones de viaje (Carnaval)
 Nuevo Proyecto junto a CESVI Colombia
 Vuelta al cole (reparto de kit escolar)
 Cumpleaños del mes (torta para compartir)

MARZO

Así recibimos el kit escolar
 Trivia Auto Más Seguro
 Visita Bimbo (Beneficio para empleados)
 Participá como voluntario junto a Chevrolet
 Día de la mujer
 Ganador Trivia AMS
 Newsletter En Contacto
 Tips para teletrabajar
 Carta Marcelo Aiello anunciando el teletrabajo para todos
 Cumpleaños CESVI
 Tips Teletrabajo
 Cómo estás viviendo el aislamiento

#CESVIPiensaenvos

#SomosCESVI

#CESVITips


ENCONTACTO
#NEWSLETTER



ABRIL

House Organ
Cómo desinfectar tu vehículo
Diferentes herramientas para reunirse virtualmente
News En Contacto
Saludos Felices Pascuas
Campaña Seguridad Vial #QuedateEnCasa
Fotos empleados teletrabajando
CESVIAUTO, atención online
Tips cuidados al salir de tu casa
Invitación ciclo de charlas virtuales y gratuitas organizadas por CESVI
Envío manuales de Educación Vial para jugar en familia
News En Contacto
Nueva Crash Test Digital

MAYO

Día del trabajador
Invitación ciclo de charlas virtuales y gratuitas organizadas por CESVI
Más en Contacto que nunca.
Ciclo La Cuarentena yo y mi otro yo. ¡Hora de Cocinar!
Status proyecto ORION
Ciclo La Cuarentena yo y mi otro yo. ¡A dibujar!
Flyer 25 de mayo
Ciclo La Cuarentena yo y mi otro . ¡Algo caserísimo para comer!



AVANCES

PROYECTOS

SUMATE



JUNIO

Sumate al ciclo de charlas virtuales y gratuitas organizadas por CESVI
Ciclo la cuarentena yo y mi otro yo. ¡Llegó el momento de entrenar!
Día Nacional de la Seguridad Vial (Campaña)
Invitación Charla por el día de la seguridad vial
Ciclo La cuarentena yo y mi otro yo. ¡Viernes dulce!
Comunicación fin de proyecto Somos CESVI
Reapertura CESVIAUTO
Comunicación entrega COP
Día del padre
Recordatorio sobre lavado de manos
Nueva Crash Test Digital
Avances proyecto SOFIA
News En contacto

JULIO

House Organ
Sumate al ciclo de charlas virtuales y gratuitas organizadas por CESVI
Comunicación VDI nueva herramienta
Avances proyecto DATACAR
Día de la independencia
Nuevo proyecto Nexo CTC
Taller dibujo CESVI Kids (vacaciones de invierno)
Nuevo proyecto Transformación digital de ventas
Nuevo proyecto Innovación
Teatro virtual. ¡Vamos al circo! CESVI KIDS
Avances proyecto Contact
Tips cómo cuidarse si salís de tu casa
Ciclo La cuarentena yo y mi otro yo. ¡Viernes musical!



AGOSTO

Vuelta en fases a las instalaciones
Comunicación Pausas Activas
Resumen vacaciones divertidas
Ciclo la Cuarentena yo y mi otro yo. ¡Viva el viernes!
Cocinamos comida mexicana
Sumate al ciclo de charlas virtuales y gratuitas organizadas por CESVI
Ciclo La cuarentena yo y mi otro yo. Arte/Mosaisquismo
Día del niño
Comunicación logros CESVI
¿Cómo deben viajar los chicos en el auto?
La Cuarentena yo y mi otro yo. Autos deportivos de los 70

SEPTIEMBRE

La Cuarentena yo y mi otro yo. Cata de vinos
Salió Crash Test
En Contacto digital
Ciclo de charlas virtuales gratuitas organizadas por CESVI
10.000 seguidores en LinkedIn
Campaña Semana de la movilidad sustentable
Invitación IG Live Brambati y GCBA
Festejo día de la primavera virtual
Invitación La cuarentena yo y mi otro yo DeLuxe
Vuelta a CESVI





OCTUBRE

House Organ

Invitación La cuarentena yo y mi otro yo DeLuxe

Ciclo de charlas virtuales

Día de la educación vial

Avances proyecto SOFIA

Invitación La cuarentena yo y mi otro yo DeLuxe

Aniversario CESVIAUTO

Avances proyecto TDV

Participación en IT Solutions

Invitación primer impacto en vivo y directo por Youtube

Día de la madre

Avances proyecto ORION

Día del seguro

Nueva Crash Test

Invitación charla Cáncer de mama

En contacto digital

NOVIEMBRE

En contacto digital

Lavado correcto de manos

Nombramiento Brambati Consultor de la ANSV

Invitación La cuarentena yo y mi otro yo DeLuxe

Nueva fase regreso a CESVI

Medidas de prevención e higiene COVID en la oficina

Fin cuarentena yo y mi otro yo. ¡Gracias!

Cuidados COVID en la oficina

Ventilación oficina

CESVI en Expoestrategas

CESVI Tips Conducción con calor

Recibimos más personas en CESVI

EN CONTACTO NUEVA CUIDADOS

DICIEMBRE

¡HOY! Comienza Expoestrategas. ¡Acompañanos!
Nueva Tienda Online
Participación en congreso movilidad infantil segura
Cuidados COVID oficina
Pausas activas
Reviví Expoestrategas
Ventilación oficina
House Organ
Campaña Alcohol y conducción
Felices Fiestas
En contacto digital
Nueva Crash Test



PARTICIPACIÓN Y SEGURIDAD CON NUESTRAS COMUNIDADES

06

- 64 - Participación y desarrollo de nuestra comunidad.
- Subgerencia de Comunicaciones.
- 65 - Marketing y Diseño.
- 66 - Seguridad vial.
- Mercado reparador.
- 67 - Prensa.
- 68 - Imagen y sonido.
- 69 - Medios Crash Test.
- 70 - Redes sociales.

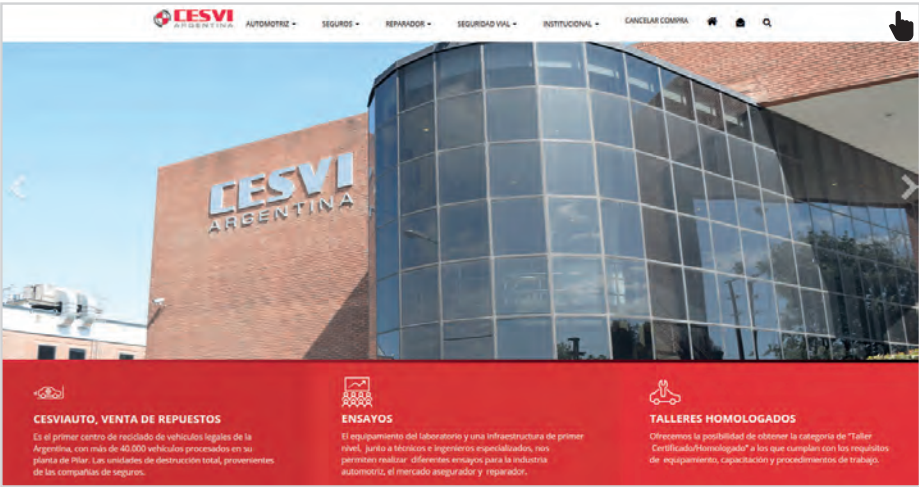


PARTICIPACIÓN Y DESARROLLO DE NUESTRA COMUNIDAD



SUBGERENCIA DE COMUNICACIONES

Desde la Subgerencia de Comunicaciones (Marketing y Diseño, Prensa y Medios e Imagen y Sonido), elaboramos todos los mensajes que deban comunicarse, asegurando la coherencia y consistencia adecuada para los diferentes medios, coordinando los envíos por los diferentes canales y puntos de contacto. En un año de pandemia marcado por la virtualidad, reforzamos la comunicación con clientes y comunidad en general a través de los canales digitales y actividades online.



MARKETING Y DISEÑO

En el Departamento de Marketing, desarrollamos e implementamos el plan de marketing anual con el objetivo de difundir las actividades de la empresa, potenciar sus negocios y atraer nuevos clientes. En función de cada producto y los objetivos comerciales, armamos la estrategia y brindamos soporte a partir de herramientas comunicacionales, campañas digitales y acciones virtuales.

PARA EL MERCADO ASEGURADOR

Inmersos en un proceso de actualización constante basado en las metodologías ágiles, para el mercado asegurador se trabajó en distintos proyectos, haciendo foco en la innovación de los productos y sus nuevas funcionalidades. Se brindaron distintos webinars al mercado local e internacional orientados en los avances y evolución de los sistemas. Además, participamos en eventos referenciales del mercado asegurador como Expoestrategas Virtual e IT Solutions Digital. En ambos casos con stands virtuales e interactivos y como disertantes con ponencias de alto nivel.



ACCIONES SOBRE SEGURIDAD VIAL

Enfocados en el mercado de la seguridad vial, y con el objetivo de generar conciencia vial y contribuir a reducir los índices de siniestralidad, brindamos soporte y llevamos adelante distintas actividades generando sinergia con diversas empresas y organismos.

En un año complejo por cuestiones sanitarias vinculadas al COVID-19, nos focalizamos en las acciones virtuales, colaborando con Autopistas del Sol y del Oeste, Fundación Gonzalo Rodríguez, Agencia Nacional de Seguridad Vial, Gobierno de la Ciudad de Buenos Aires, Fundación MAPFRE, IAPG, AAPT, MOVIS, Asociación de Bomberos, entre otros.

SOBRE EL MERCADO REPARADOR

Para el mercado reparador, se coordinaron y realizaron las promociones online de las actividades y capacitaciones. Se organizó un ciclo de charlas virtuales y gratuitas para estar cerca de nuestros clientes en época de cuarentena.

Además, se realizaron charlas virtuales junto a los proveedores para la presentación y lanzamiento de productos y se continuó con la implementación visual del plan de certificación de los talleres homologados y certificados en modalidad online.

Acompañando el proceso de transformación digital de los productos, se trabajó en la estrategia e-commerce de la empresa, apoyando a los equipos comerciales pusimos a disposición productos para el público final, apalancados en las nuevas tendencias de consumo.



PRENSA

Desde el Departamento de Prensa y Medios continuamos consolidando la relación con los medios de comunicación, posicionando a CESVI ARGENTINA como uno de los principales referentes en materia de seguridad vial y automotriz. A partir de nuestras acciones, contribuimos a informar a la sociedad mediante la publicación de investigaciones y estudios, además de brindar recomendaciones para una conducción más segura.

En virtud de la relevancia que tuvieron los informes de CESVI en los medios de comunicación, obtuvimos una exposición mediática valuada en \$47.998.171.

Nuestros contenidos se transformaron en 636 presencias en medios (sin contar las redes sociales). El mejor mes fue febrero con una valoración mediática de más de 14 millones de pesos, producto de haber participado en notas en medios masivos de comunicación como TN, A24, C5N, Canal 13, diario La Nación, diario Clarín e Infobae. La temática más destacada fue el vuelco de un micro en la Ruta 2. Seguridad Vial fue protagonista principal de nuestra presencia en medios, con más del 60% de las apariciones. Además, conseguimos realizar la primera transmisión por YouTube en directo, desde la pista de CESVI, de un impacto de reparabilidad del Chevrolet ONIX, con gran repercusión.



IMAGEN Y SONIDO

Desde el Departamento de Imagen y Sonido se ideó la generación de todo el material audiovisual del show del Auto Más Seguro 2019, realizando más de 22 piezas exclusivas de video para el evento, desarrollo del show y diseño de iluminación. También se realizó una producción especial con la participación del actor Facundo Arana como protagonista del clip principal y conductor del evento.

En un año marcado por la pandemia mundial, donde la readaptación para pasar de modalidad presencial a virtual fue clave para el negocio, se realizaron videos técnicos en su totalidad, como así también se trabajó en la provisión constante de imágenes de video y fotografía para la adaptación de todas las Capacitaciones de CESVI a la virtualidad.

Cabe destacar que el gran archivo de material audiovisual y fotográfico acumulado, resultó ser fundamental para la resolución de las necesidades de las distintas áreas: Capacitación, Seguridad Vial, Técnica, Institucional, Comercial, RRHH.

Del amplio archivo pudieron nutrirse los medios Crash Test, revista y programa, durante los meses de ASPO (Aislamiento Social Preventivo y Obligatorio) que mantuvieron su contenido de calidad habitual, generando propuestas inteligentes y útiles adaptadas a la circunstancia. Se realizaron también las producciones fotográficas para la ahora virtual e interactiva revista bimestral Crash Test digital.



MEDIOS CRASH TEST

El contexto de la pandemia nos obligó a replantearnos la manera de llegar a nuestros lectores. Por eso, nos volcamos al formato digital desde la edición de abril. La revista se sube a la plataforma de ISSUU y, a través de variadas funcionalidades, logramos generar un producto más interactivo y dinámico con links a notas audiovisuales y webs de productos o auspiciantes. Vale destacar que la publicación puede verse en la web de CESVI y, a través del mailing, llega a más de 25.000 personas.

Crash Test TV cerró el año con la emisión N° 52. La generación de 3 o 4 notas para cada programa de TV nos permite brindar contenido que nutre nuestro muy visitado canal de YouTube, punto de contacto con todo tipo de seguidores.

La producción y edición del contenido es elaborada en su totalidad por el equipo de prensa, con evaluaciones y lanzamientos de vehículos, reflejando la actualidad de la industria automotriz y del sector asegurador, y brindando al lector una publicación variada y llena de atractivos. Por otro lado, con la edición de notas de seguridad vial que abordan la realidad en el tránsito, la conducta de los distintos actores viales, la infraestructura vial y diversas estadísticas.

Vehículos testeados durante 2020: CHEVROLET TRACKER, PEUGEOT 208, CITROËN C5 AIRCROSS, FIAT STRADA, FORD KUGA HÍBIDA, TOYOTA HILUX, KIA SELTOS, HYUNDAI KONA, TOYOTA COROLLA HYBRID, TOYOTA RAV 4 HYBRID, MERCEDES BENZ CLASE A, FORD MONDEO VIGNALE HÍBRIDO, CHEVROLET ÓNIX, RENAULT LOGAN, MERCEDES BENZ GLB.

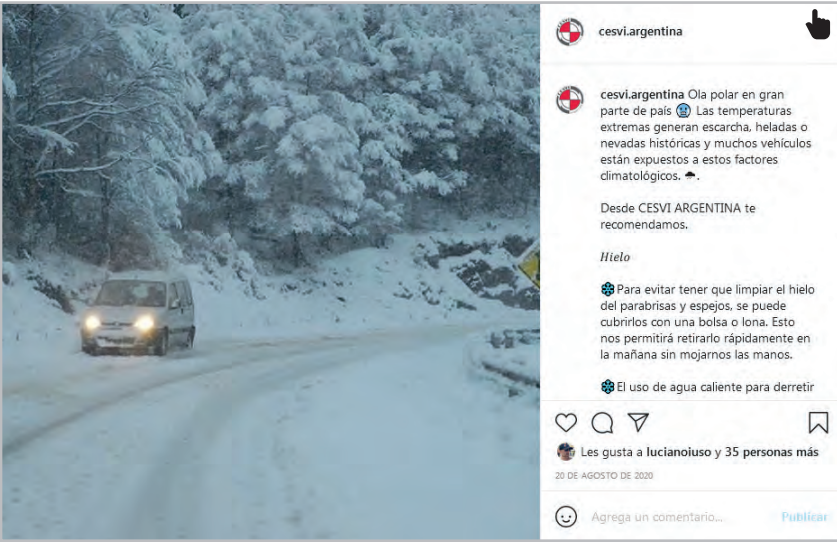


REDES SOCIALES

El 2020 fue un año de crecimiento para las redes sociales de CESVI ARGENTINA, sumando nuevos posteos informativos y promocionales, obteniendo un importante incremento de seguidores 100% orgánicos. La inmediatez de las redes sociales nos permite llevar a diario el mensaje fundacional de CESVI ARGENTINA a una mayor cantidad de gente, logrando una interacción más activa y en tiempo real.

SEGUIDORES POR RED

FACEBOOK: 31.784
TWITTER: 14.001
YOUTUBE: 9.800
INSTAGRAM: 6.485
LINKEDIN:10.613



ALGUNOS
NÚMEROS DEL 2020

MENSAJES A NUESTROS GRUPOS DE INTERÉS
1.615.075
CAMPAÑAS/ACCIONES DIGITALES.
125
CHARLAS GRATUITAS
35
WEBINARS
7
CAMPAÑAS DE SEGURIDAD VIAL
3
COMUNICADOS DE PRENSA.
12
VIDEOS DE PRODUCCIÓN PROPIA
109
VISITAS EN EL CANAL DE YOUTUBE
71.814



CUIDADO DEL MEDIO AMBIENTE

07

- 72 -¿Qué es CESVIAUTO?.
- 73 -50.000 vehículos procesados.
-¿Qué vendemos?.
- 74 -Tienda online.
- 75 -Contexto 2020.
-Premisas de gestión.
-Perspectivas.
- 76 -Información de operaciones.
-Información de documentación.
- 77 -Información de gestoría.
-Información comercial.
- 78 - Gestión de ventas.
- 79 - Energía | Evolución acumulada.
- 80 - Materiales reciclados.
- 81 - Consumo de papel.



¿QUÉ ES CESVIAUTO?

Es el primer centro de reciclado de vehículos legales de la Argentina, con más de 50.000 vehículos procesados. La compañía recibe en su planta de Pilar, las unidades de destrucción total, provenientes de las compañías de seguros socias en CESVI ARGENTINA. Allí se procede a su descontaminación, desarme, clasificación, venta, reciclado y disposición final.

CESVIAUTO trabaja cumpliendo con las leyes y reglamentaciones vigentes, incluida la Ley 25.761, reglamentada en el 2007. Además, certifica sus procesos bajo Norma ISO 9001. También se contribuye con el abastecimiento de repuestos de origen legal al público en general, a través de sus mostradores en Pilar, Villa Martelli, ventas en Mercado Libre y distribuidores.

CESVIAUTO SE BASA EN CUATRO PILARES

CUMPLIMIENTO
LEGAL Y
REGLAMENTARIO

VENTA DE LAS
AUTOPARTES

RECICLAJE Y
PROTECCIÓN
DEL MEDIO
AMBIENTE

RESPONSABILIDAD
SOCIAL
EMPRESARIA

50.000 VEHÍCULOS PROCESADOS

El primer desarmadero legal de Argentina, CESVIAUTO, alcanzó en su planta de Pilar los 50.000 vehículos procesados. En este caso, se trató de un KIA dado de baja por destrucción total por su compañía aseguradora, que ingresó al sector de desarme y quedó en la historia de la organización.

¿QUÉ VENDEMOS?

Las piezas posibles de recuperación, con sus respectivas obleas de identificación RUDAC (Registro Único de Desarmaderos de Automotores y Actividades Conexas) incluídas la Ley 25761 decreto reglamentario 744/04 , son aquellas comercializables.

De esta manera, se otorga trazabilidad a la comercialización del repuesto usado y se contribuye con ofertas de repuestos a valores accesibles, reduciendo el robo automotor o delitos asociados a éstos para conseguir repuestos, y al cuidado del medio ambiente.



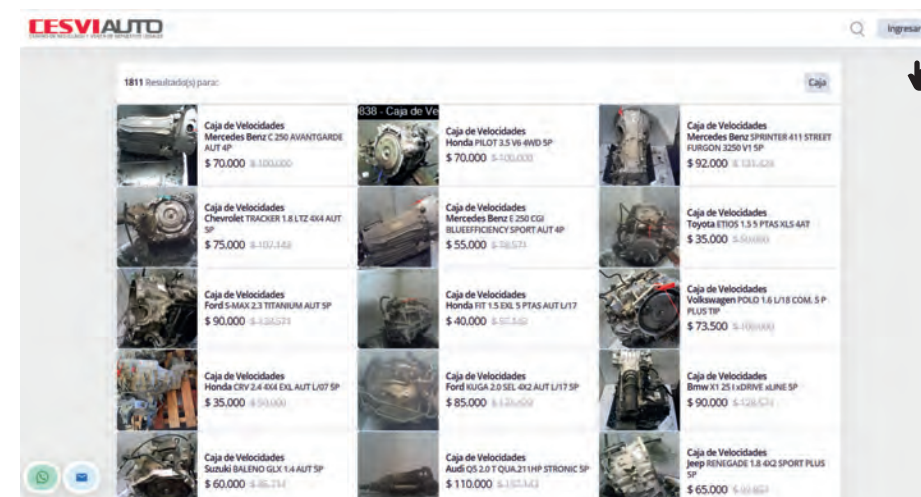
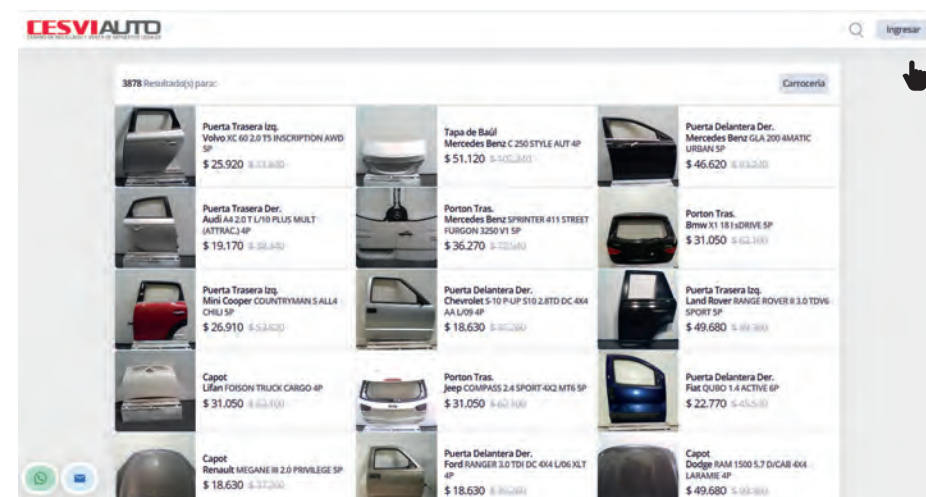
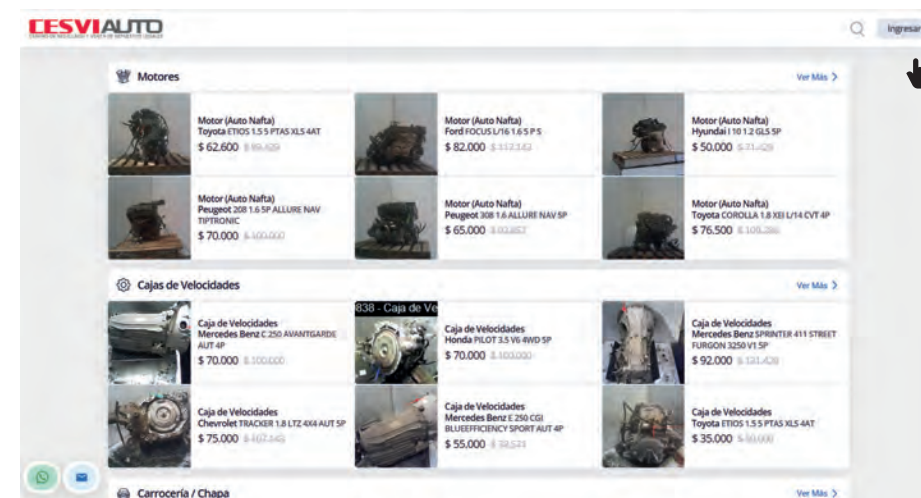
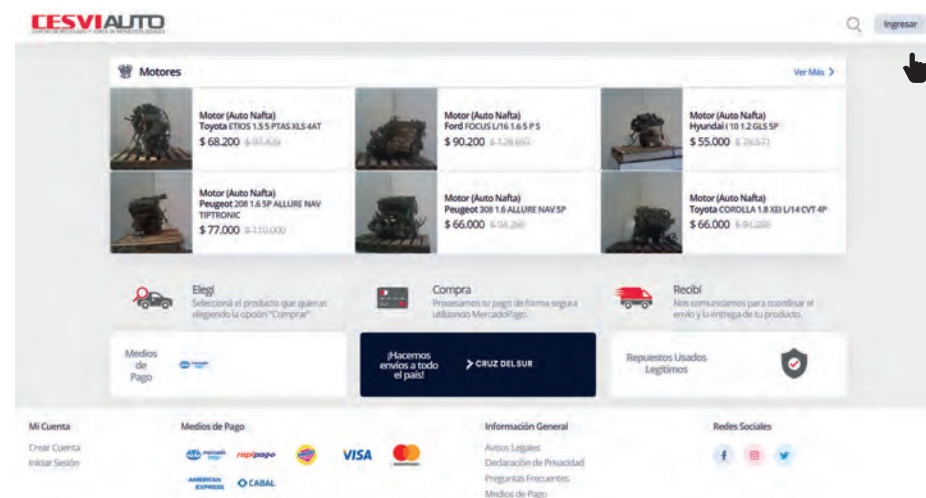
REPUESTOS
USADOS

VALORES
ACCESIBLES

CUIDADO
DEL MEDIO
AMBIENTE

TIENDA ON LINE

Se comercializan todos los repuestos que permite la ley. Son 38 piezas en total entre las que se encuentran motores, cajas de cambios, puertas, portón y capot. No se comercializan las piezas que hacen a la seguridad, porque pueden comprometer el funcionamiento del vehículo y poner en riesgo la vida de los ocupantes. El 100 % de las piezas cuenta con las obleas RUDAC, de forma tal de garantizar su origen y situación, tanto para la compañía de seguros que aportó el vehículo, como para el cliente que la adquirió.



CONTEXTO 2020

El 2020 nos presentó condimentos especiales, por la proliferación de la pandemia COVID19, que nos obligó a adecuarnos en lo personal y laboral al cumplimiento de permisos y protocolos, retornando al funcionamiento paulatino del sector, desde la restricción del 100% de las actividades, una vez habilitados como esenciales en la venta de repuestos usados, con trabajo presencial por matrices, rotando con teletrabajo.

Los problemas actuales requieren soluciones innovadoras para mantener el sector operativo y en funcionamiento.

Poca presencia de personal en planta, al igual que en las oficinas registrales, con actividades virtuales en compañías, sumados a los protocolos provinciales que impedían la circulación de transportes, bajas en la siniestralidad, en las destrucciones totales, generó una disminución en el ingreso de materia prima, vencimientos de piezas a comercializar, por demoras en tramites registrales.

Los presupuestos de ventas se cumplieron solo el primer trimestre, posteriormente nos mantuvimos en un 50% de la facturación presupuestada.

PREMISAS DE GESTIÓN

Con los objetivos alineados al desarrollo y crecimiento del sector, en incrementar stock comercializable del depósito y de Autos siniestrados, para tener el volumen adecuado y alcanzar los objetivos de ventas, manteniendo estándares de calidad, servicio, respetando las premisas del reciclado, recuperación y disposición final, con el tratamiento de los elementos contaminantes.

Desarrollando canales de atención al cliente por Whatsapp y posventa digital, para brindar asesoramiento a clientes, en todo el país, con certificados establecidos y cumpliendo con Responsabilidad Social Empresaria.

Nuevos procedimientos en conjunto con las compañías y gestores, garantizando los tramites de las unidades de destrucción total, base fundamental en nuestra pirámide, asesoramiento de las personas involucradas en todo el proceso, a través de formación virtual, telefónica, mail, continuidad en la cotización, facturación y pago de los vehículos en forma remota, con apoyo multidisciplinario del Departamento de Administración y Finanzas, modificación en los tiempos de la norma, al organismo competente DNRPA. que nos permitió recuperar piezas vencidas para su comercialización, convenios con Gestorías del interior del país, para el retiro y verificación de la documentación.



PERSPECTIVAS

Las estadísticas manifiestan las caídas en las actividades industriales, del consumo de combustibles, de la menor circulación y consecuentemente en la siniestralidad, afectando directamente al abastecimiento de autos para nuestra industria.

INFORMACIÓN ~~~~~ DE OPERACIONES

VEHÍCULOS INGRESADOS
2.131

VEHÍCULOS DESARMADOS
1.534

PIEZAS DESARMADAS
13.709
(OBLEAS RUDAC)

2.284
(OBLEAS CESVI)

INFORMACIÓN ~~~~~ DE DOCUMENTACIÓN

CANTIDAD DE BAJAS PROCESADAS
1.496

CANTIDAD DE DOCUMENTACIÓN
INGRESADAS BAJAS F04D
1.520

CANTIDAD DE COMPACTACIÓN DIRECTA
532

VEHÍCULOS FACTURADOS
Y ABONADOS BAJAS F04D
1.147

INFORMACIÓN DE GESTORÍA

CANTIDAD DE PIEZAS HABILITADAS

26.908

CANTIDAD DE CONVENIOS
CON GESTORÍAS

2

CANTIDAD DE VEHÍCULOS
VENDIDOS DE FLOTA

2

INFORMACIÓN COMERCIAL

CANTIDAD DE PIEZAS VENDIDAS

7.028

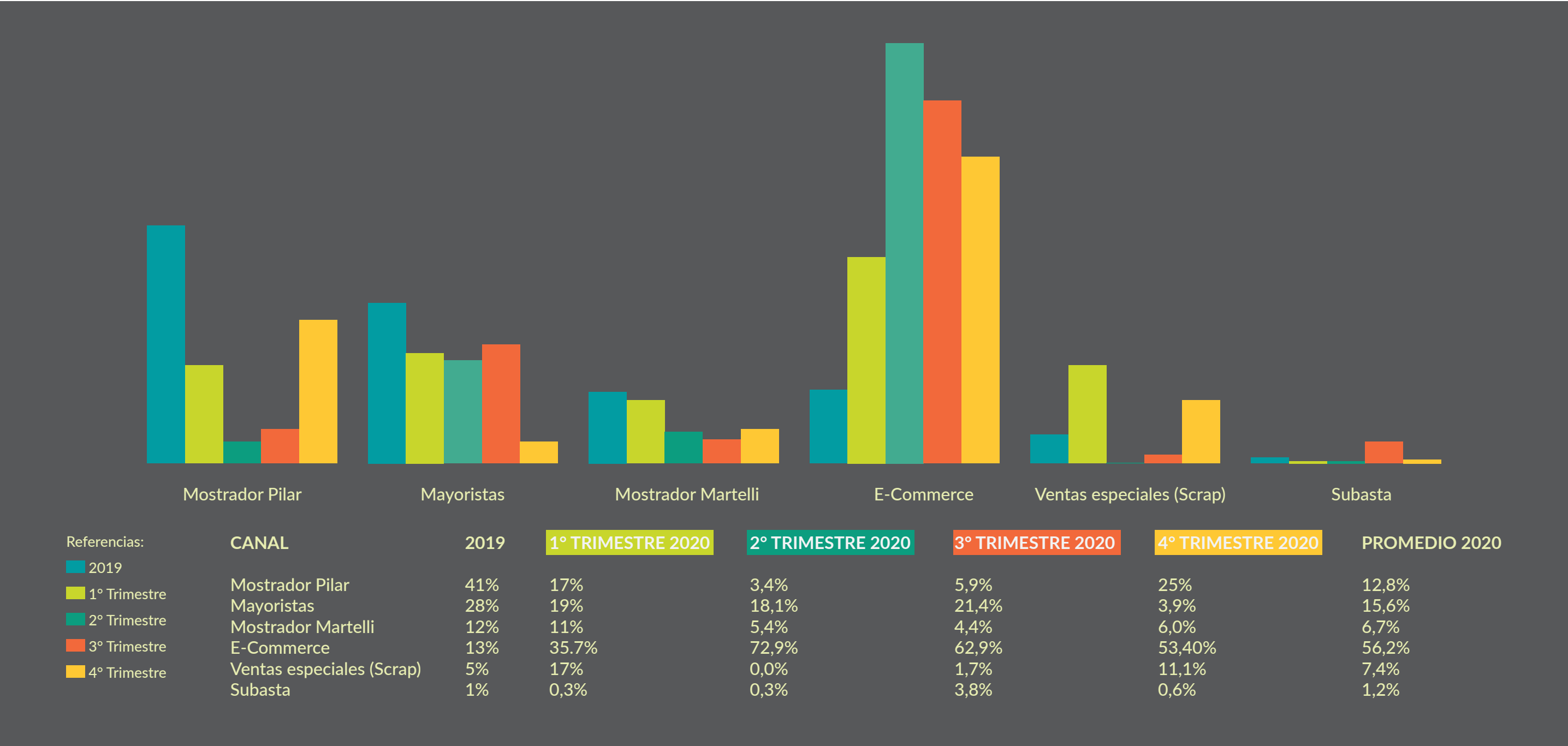
CANTIDAD DE PIEZAS PUBLICADAS

8.000

INGRESO

\$ 108.199.836

GESTIÓN DE VENTAS





ENERGÍA ~~~~~
EVOLUCIÓN ACUMULADA

	CONSUMO	IMPORTE
2020	573.327 Kw	\$ 3.007.486,86
2019	784.437 Kw	\$ 4.053.753,41

AHORRO Kw
-26,91%

AHORRO \$
-25,81%

MATERIALES RECICLADOS

PLÁSTICO
9.420 Kg

ALUMINIO
7.220 Kg

CAUCHO
17.220 Kg

LODO
5.840 lit.

CONSTITUYENTES ESPECIALES
DE BAJA PELIGROSIDAD
19.813 Kg

BATERIAS
11.966 kg

ACEITE USADO
39.900 kg



CONSUMO DE PAPEL EN KG

PRODUCTO	2019	2020
Revista Crash Test	10.989,22	1831.54
House Organ	14,97	0,00
Certificados Concurso	0,22	0,00
Certificados Congreso	2,25	0,00
Certificados jornada de talleres	1,12	0,00
Flyers merc reparador	46,78	0,00
Flyers SV	140,33	0,00
Flyers SOFIA, ORION, CLEAS	9,36	0,00
Cuadernos	98,93	0,00
Anotadores de capacitacion	620,73	0,00
Sobres grandes	583,42	0,00
Sobres chicos	111,30	0,00
Credenciales CESVI	3,42	0,00
Credenciales AMS	0,62	0,00
Credenciales CIF	0,31	0,62
Tarjetas personales	0,20	0,20
Carpetas	105,23	0,00
Bolsas cartón	449,28	0,00

REDUCCIÓN CONSUMO DE PAPEL

Consumo en kilogramos

2020

1.832,36

2019

13.177,68

AHORRO

11.345,32 Kg

-86%

COMUNICACIÓN DE PROGRESO

PROCESO DE RESPONSABILIDAD EMPRESARIA



BASADO EN:

- ISO 26000
- PACTO MUNDIAL 10 PRINCIPIOS
- OBJETIVOS DE DESARROLLO SOSTENIBLE

2020

rse@cesvi.com.ar