



Molymet Sustentable

Tercer Reporte de Sustentabilidad



Queremos seguir fortaleciendo nuestra posición enfocados en la eficiencia, la continua optimización de procesos y la innovación, buscando constantemente nuevas oportunidades de negocio en metales estratégicos.

01. Nuestro Reporte

- Carta del Presidente Ejecutivo
- Gestión por COVID-19

02. Somos Molymet

- Nuestra Esencia
- Presencia Global
- Combatiendo en alianza las urgencias del planeta
- Hitos 2020 en gestión sustentable
- Nuestras metas

03. Gobernanza

- Gestión ética

04. Desempeño Económico

- Inversiones y proyectos
- Innovación y desarrollo

05. Desempeño Social

- Empleo
- Equidad de Género
- Gestión del Talento
- Salud y Seguridad Laboral
- Relaciones laborales
- Proveedores
- Comunidad

06. Desempeño Ambiental

- Emisiones
- Energía
- Agua
- Efluentes
- Biodiversidad
- Materias primas, materiales, reutilización y reciclaje

07. Filiales No Molibdeno

- Carbomet Energía
- Inmobiliaria San Bernardo



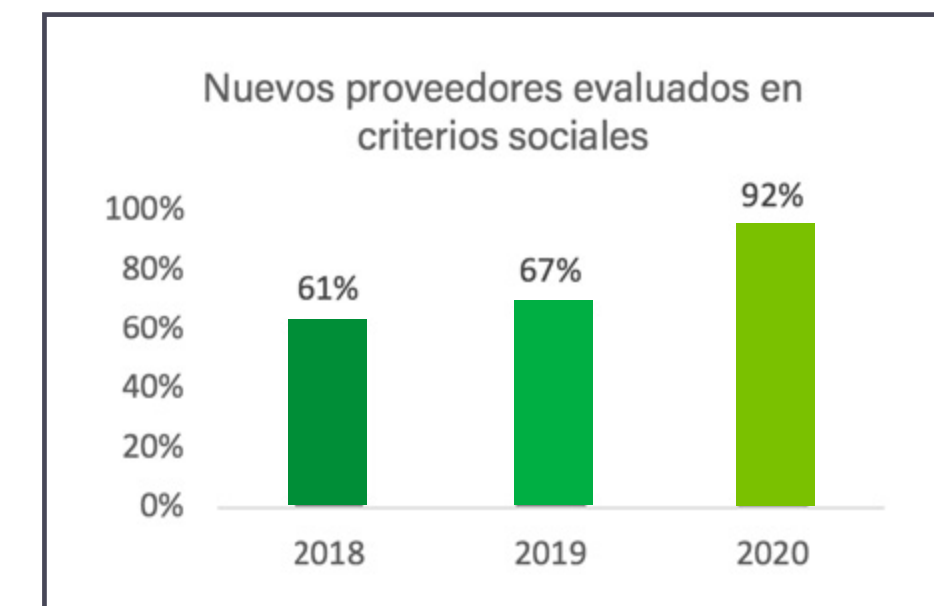
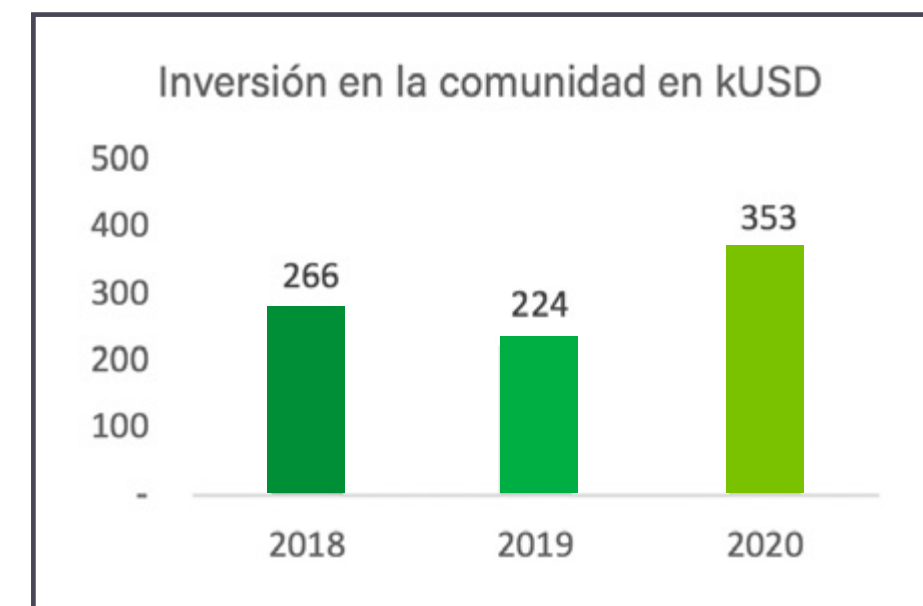
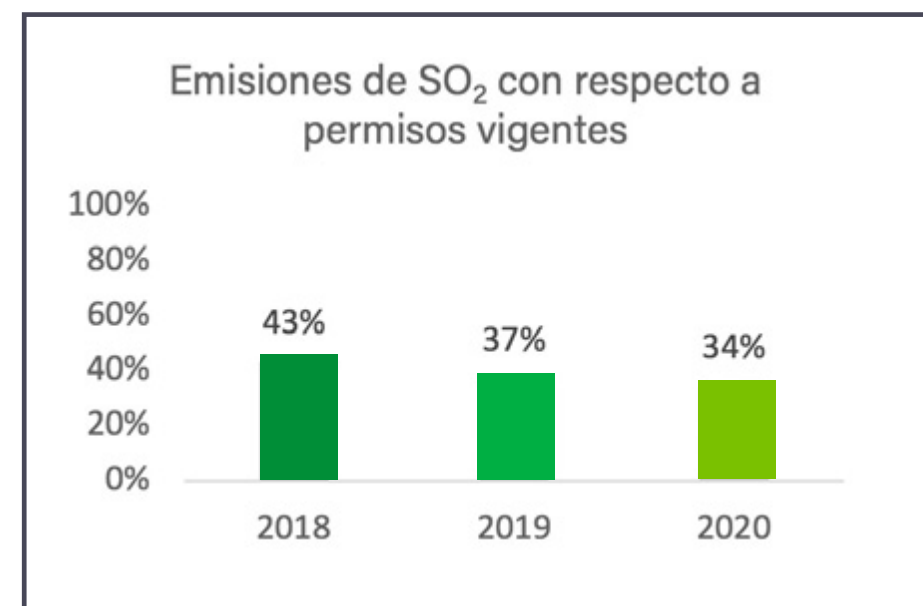
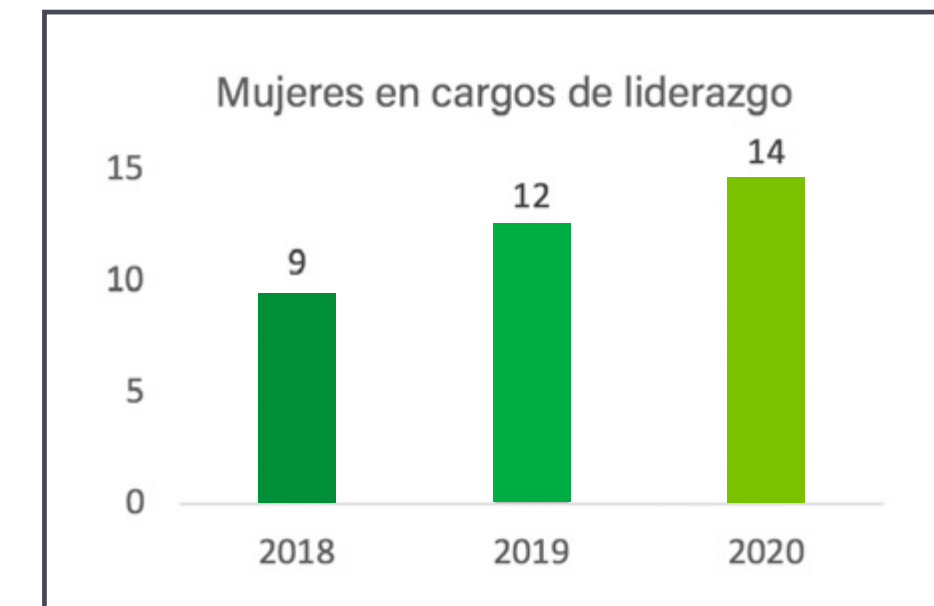
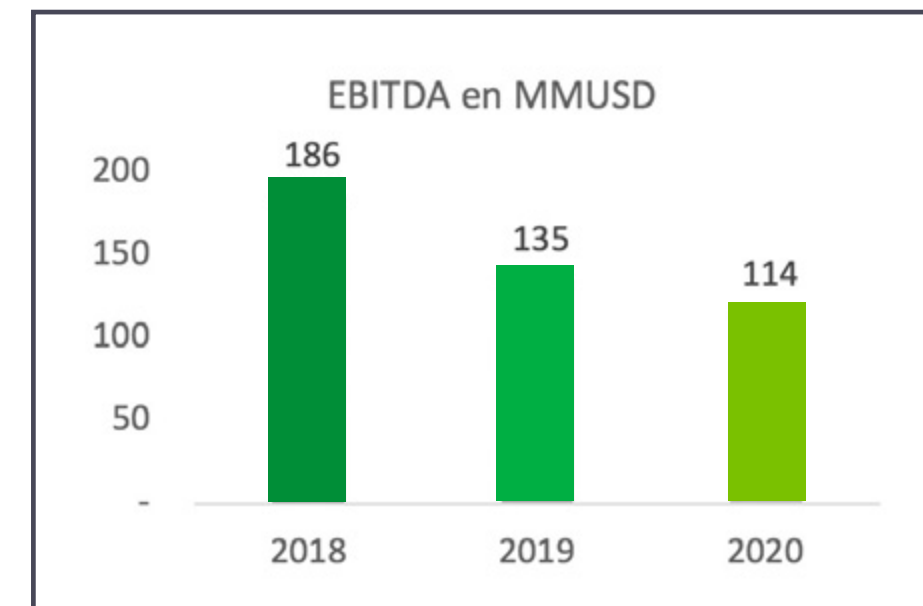
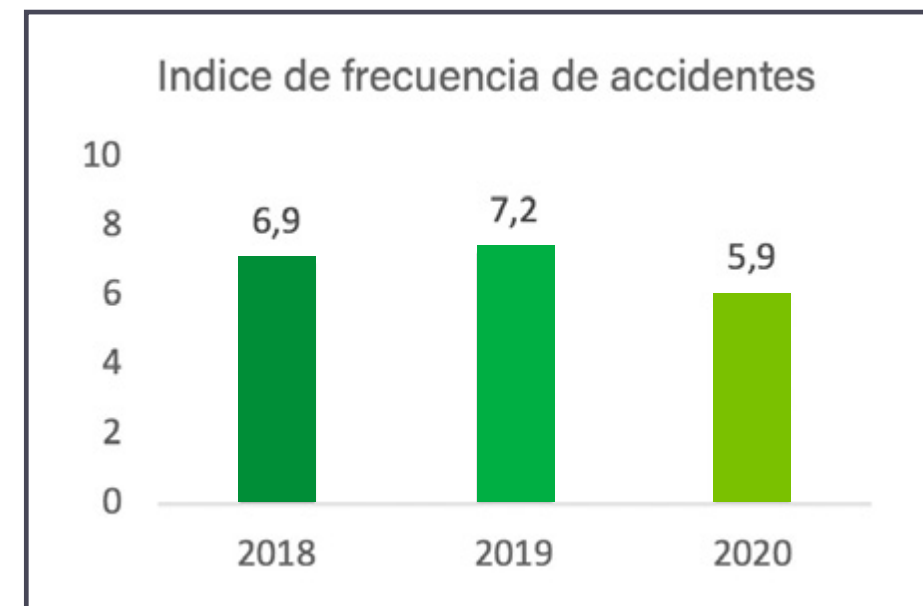
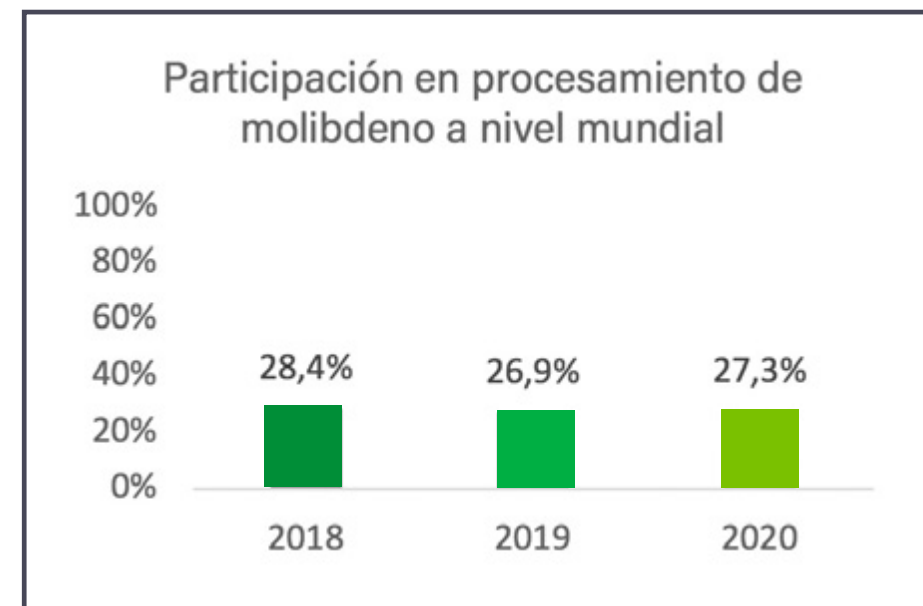
01 Nuestro Reporte 2021



Creamos valor para la evolución de la humanidad, a través de productos desarrollados por personas, que piensan en el bienestar del planeta.



Nuestra evolución sustentable





Carta del Presidente Ejecutivo de Molymet John Graell

Visión de nuestro líder


Con mucho orgullo presentamos nuestro tercer Reporte de Sustentabilidad, el cual resume nuestro desempeño en temáticas éticas, sociales, ambientales y económicas durante el 2020; un año significativo, marcado por la crisis del COVID-19, que nos ha llevado a analizar nuestras prioridades y repensar desde nuestro Propósito, cómo queremos seguir contribuyendo a mejorar la calidad de vida de todos nuestros grupos de interés.

Sin duda, nuestra permanente preocupación y diferentes acciones tomadas para la protección de la salud y de la seguridad de nuestros colaboradores, contratistas y comunidades, se evidenció en las efectivas medidas preventivas aplicadas y establecidas por el Comité Corporativo de Crisis, conformado para gestionar la administración de nuestra Compañía, en este nuevo contexto de pandemia por coronavirus.

Es así como la definición de estrictos protocolos, ayudaron al control de contagios al interior de las plantas productivas y las

oficinas administrativas asegurando la continuidad de nuestro negocio y fortaleciendo el compromiso de nuestra gente con sus diferentes labores, manteniendo el nivel de productividad y excelentes resultados comerciales.

Desde nuestros inicios como Compañía hemos estado enfocados en la gestión ambiental preventiva siendo pioneros en la Región Metropolitana en Chile en la aplicación de mejores tecnologías disponibles que garanticen procesos productivos con mínimo impacto al ambiente.



Durante 2020 no presentamos incidentes ambientales en ninguna de nuestras cinco filiales y seguimos en la ruta de fomentar la modernización de nuestras instalaciones. Este es el caso de MolytmetNos, ubicada en la comuna de San Bernardo, Chile, cuyo proyecto de modernización ha sido sometido a evaluación ambiental, dando cuenta de la mejora de procesos productivos que permitan nuevas reducciones de emisiones de SO₂ al ambiente, contribuyendo a la descontaminación de la Región Metropolitana.

Entendiendo la importancia de crear valor a nuestras comunidades vecinas y en virtud del contexto sanitario en el cual nos encontramos, seguimos fortaleciendo nuestros vínculos con nuestro entorno, apoyando en diferentes iniciativas al cuidado y la salud de la población mediante asistencia en limpieza de calles, como también entrega de insumos de protección y alimentos. Asimismo, continuamos trabajando en programas de entrenamiento, fomento de oficios y desarrollo de empleo local.



Además, es preciso destacar la reducción de denuncias recibidas por parte de la comunidad, en un 78% menos que en 2019, lo cual fue posible gracias a la definición de una nueva meta que hemos establecido como Compañía de cero episodios de concentración de gases.

El avance obtenido frente a la gestión con nuestros proveedores tiene su origen en la formalización de las políticas corporativas que dan cuenta del compromiso de la alta gerencia con el establecimiento de relaciones de largo plazo que permitan también el crecimiento de nuestros proveedores. Es por ello, que uno de nuestros desafíos del 2021 es avanzar en su evaluación social y el desarrollo local.

En materia de producción, al cierre de diciembre de 2020, la capacidad total de procesamiento de Molytmet es de 207 millones de libras anuales, que se compara con un consumo mundial aproximado de 570 millones de libras anuales. Nuestras ventas fueron de US\$1.057,1 millones, un 10,10% menores en relación con el año anterior. Con respecto al EBITDA, al 31 de diciembre de 2020, alcanzó los US\$ 114,15 millones, una disminución de 15,14% respecto al mismo ejercicio de 2019, que fue de US\$ 134,51 millones.



En cuanto al gobierno corporativo, el Directorio realizó una evaluación de nuestra matriz de riesgos. A la fecha hemos definido 108 riesgos estratégicos, que se agrupan bajo, sustentabilidad operacional, comercial, recursos humanos, imagen y reputación, finanzas, competitividad, rentabilidad e inversión, cambios en la industria y propiedad intelectual, definiendo medidas de prevención y mitigación para todos ellos. Lo anterior, se sustenta, ya que, en el marco de nuestra agenda estratégica, la gestión de riesgos críticos es uno de los desafíos del pilar de Sustentabilidad en Molymet.

Quisiera, además, destacar el compromiso de Molymet con el cumplimiento de los Objetivos de Desarrollo Sostenible (ODS) los cuales son parte de la agenda de la Organización de las Naciones Unidas al 2030. Estamos convencidos de la contribución a estas metas mediante las actividades que desarrollamos día a día en cada una de nuestras filiales.



En materias de producción, al cierre de diciembre de 2020, la capacidad total de procesamiento de Molymet es de 207 millones de libras anuales

Los avances que acá les presentamos son el resultado del trabajo conjunto de nuestros colaboradores quienes, cada día y con total convicción, responsabilidad y creatividad, trabajan creando valor para la evolución de la humanidad a través de productos desarrollados por personas que piensan en el bienestar del planeta. Esta contribución es fundamental para avanzar en una industria ética, próspera, inclusiva, moderna e innovadora, es decir, una industria sustentable.

Un cordial saludo,
John Graell
Presidente Ejecutivo





Gestión por COVID-19

Espíritu resiliente

La crisis por COVID-19 nos ha sorprendido a todos, siendo una de las crisis más grandes que hemos vivido y que ha impactado en nuestro negocio como en el de muchos otros.



Durante 2020 más de 83 millones de personas fueron infectadas por el coronavirus, aproximadamente 2 millones perdieron la vida y un centenar de millones ha sido afectado tanto física como psicológicamente por todos los cambios que ha significado el vivir una pandemia mundial.

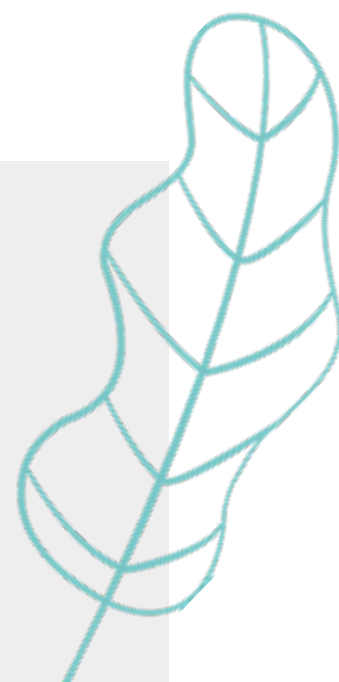
Para enfrentar la pandemia, en nuestra Compañía decidimos conformar un Comité Corporativo de Crisis, quienes evaluaron, definieron y adoptaron las medidas necesarias para asegurar la continuidad del negocio, siempre teniendo como prioridad la Salud y Seguridad de nuestras personas.

Al contar con operaciones en diferentes países, nos hemos visto envuelto en diferentes realidades locales, no obstante, nuestras filiales mantuvieron continuidad operacional, debido a la declara-

0 Fatalidad por COVID-19



ción de nuestra empresa como **Actividad Esencial**, exceptuando nuestra filial de México, la cual obtuvo su categoría de Actividad Esencial posterior al cierre de sus instalaciones durante 1 mes, producto de las medidas establecidas por el gobierno para detener los contagios a nivel país.



Gracias a un equipo comprometido y resiliente, no experimentamos disminución en nuestro rendimiento, motivo por el cual aprovechamos esta oportunidad para agradecer y reconocer a todos nuestros colaboradores por el gran trabajo y esfuerzo que realizaron durante todo el año, incluyendo la forma en como han logrado adaptarse a los nuevos desafíos.

En Molymet estamos en constante adaptación al entorno COVID-19 en el que nos encontramos. Nuestra prioridad es garantizar la salud y seguridad de nuestros colaboradores y públicos de interés con los cuales estamos vinculados, cumpliendo con los más altos estándares, asegurando la creación de valor para cada uno de ellos en línea con nuestro Propósito y de ese modo aportar a contener y reducir la propagación del coronavirus.

Nuestras principales iniciativas en 2020 fueron:

Colaboradores

- Elaboración de exigentes protocolos a fin de minimizar y mitigar los riesgos de contagio por continuidad de operación.
- Cero despidos ni reducción de salarios relacionados con la crisis sanitaria.
- Adaptación de las formas de trabajo, capacitando en teletrabajo, implementando sistema de turnos y extremando los cuidados en labores de presencia física.
- Asistencia al colaborador, con herramientas de apoyo integral para ellos y sus familias.
- Empoderamiento a líderes Molymet en contención, resiliencia y manejo de equipos en situación de crisis.
- Entrega de información clara de los cuidados sanitarios adoptados por la Compañía, capacitando y comunicando a colaboradores, proveedores, contratistas y clientes, a través de todos los medios de comunicación internos existentes.



Estamos cerrando nuestro Reporte con fecha de marzo 2021, cuando el COVID-19 es una realidad aún. Si bien estamos avanzando en la inmunización de la población, es preciso seguir replanteándose esta nueva realidad, para contribuir a la creación de valor, el crecimiento y la prosperidad de todos nuestros públicos de interés.

Proveedores

• Flexibilidad de los contratos de abastecimiento generando herramientas que han permitido enfrentar esta crisis. Nuestro compromiso es mantener esta característica y potenciarla en el futuro.

Accionistas

• Cumplimiento de obligaciones legales y proyecciones financieras.

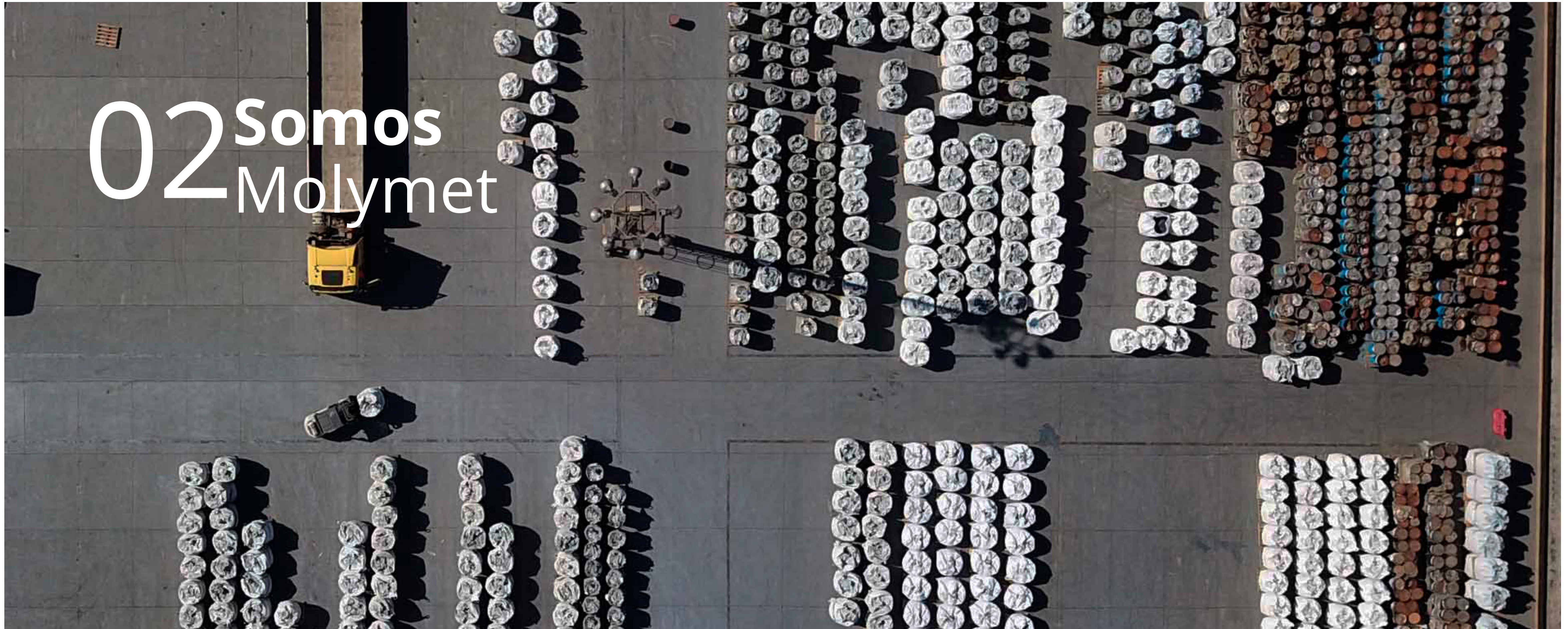
Comunidad

• Apoyo a las organizaciones locales en las comunidades donde operamos, aportando de manera directa en la entrega de alimentos e insumos de higiene y protección, participando en la sanitización de espacios públicos, y brindando apoyo en salud física y emocional.

Autoridades

Alianza y trabajo colaborativo con autoridades locales de los países en los que se sitúan nuestras filiales, aportando experiencia y alineándonos con protocolos de acción con municipios, gremios, juntas de vecinos, centros de salud, entre otros.





Líderes globales en el procesamiento de Molibdeno y Renio. Orgullosos de nuestros orígenes. **Sustentables por naturaleza.** Innovadores por esencia. Vivos a través de las personas.



Nuestra Esencia

Las personas son nuestro eje central. Sin ellas no existimos ni hacemos reales los desafíos que nos permiten continuar liderando sustentablemente el mercado. Son las transmisoras y receptoras de nuestros Valores y Principios, presentes en nuestros Pilares Estratégicos de Gestión.

La Política Corporativa de Relacionamento con Públicos de Interés eleva nuestro nivel de desempeño, contribuyendo a la continuidad de operaciones y fomentando la creación de valor hacia los grupos de interés en donde hemos apuntado nuestro ser y hacer sustentable: **Accionistas, Colaboradores, Proveedores, Clientes, Medioambiente, Comunidad y Autoridades.**



Alianzas activas

La interacción íntegra con cada público es nuestra piedra angular. Es la que rige decisiones y acciones mediante directrices que son inspiradas, ejecutadas y monitoreadas por toda la Compañía y nuestro Gobierno Corporativo.

Valoramos el trabajo conjunto que se enriquece en alianza, comprometiéndonos a crear y ser parte de organizaciones de influencia en los países donde operamos.



Molymet Corporativo

Asociación de Industriales Químicos de Chile (ASIQUM)
Sociedad de Fomento Fabril (SOFOFA)
Alianza por el género PROhumana
Red PROhumana empresarial
Red de Pacto Global
Asociación Internacional de Molibdeno (IMOA)
SOFOFA HUB
Instituto Chileno de Administración Racional de Empresas (ICARE)
Centro de Estudios Públicos (CEP)
Cámara Chileno Mexicana (CICMEX)

Molymet Belgium y Molymet Germany

Euroalliance (Europa)
Essencia (Bélgica)
"Asociación Europea de Metalurgia de Polvos (Alemania)"
"Asociación Federal de Consumidores de Energía (Alemania)"
Asociación profesional de materias primas e industria química. Berufsgenossenschaft Rohstoffe und chemische Industrie (Alemania)
Cámara de Comercio e Industria Halle-Dessau Industrie- und Handelskammer Halle-Dessau (Alemania)

MolymetNos

Asociación de Industrias de San Bernardo (AISB)

Molynor

Fundación para la Sustentabilidad del Gaviotín chico
Asociación de Industriales de Mejillones (AIM)

Molymex

Asociación de Mineros de Sonora (AMSAC)
Cámara Nacional de la Industria de la Transformación (CANACINTRA)
Confederación Patronal de la República Mexicana (COPARMEX)
Cluster Minero de Sonora
Colegio de Contadores Públicos de Sonora
Instituto Mexicano de Ejecutivos de Finanzas (IMEF)
Comité de Seguridad Pública del Municipio de Cumpas, Sonora
Comité de Manejo de Materiales Peligrosos del Estado de Sonora
Asociación de Profesionales en Seguridad Ambiental (APSA)
Comité Municipal COVID-19 Cumpas

29
Alianzas activas
durante 2020



Presencia global

Convencidos de que nuestra actividad tiene el potencial de mejorar la calidad de vida de las personas, llevamos los beneficios del molibdeno y renio a todo el mundo a través de nuestros 244 clientes ubicados en 37 países.



Plantas Productivas

MolymetNos

San Bernardo, Santiago, Chile

Complejo Industrial Molynor

Mejillones, Antofagasta, Chile

Molymex

Cumpas, Sonora, México

Molymet Belgium

Gante, Bélgica

Molymet Germany

Bitterfeld, Alemania

Oficinas Comerciales

Molymet Trading S.A.

San Bernardo, Chile

Molymet do Brasil Repres. e Serv. Ltda.

Sao Paulo, Brasil

Molymet Corporation

Miami, EEUU

Molymet Services LTD

Guilford, Reino Unido

Molymet Beijing Trading Company LTD

Beijing, China



Combatiendo en alianza las urgencias del planeta

Somos una Compañía de alcance e impacto global. Nuestro compromiso es con el planeta, aportando al cumplimiento de las metas de los Objetivos de Desarrollo Sostenible.



Educación de calidad

- 4.4** Entregamos 47.792 horas de formación a colaboradores.
- 4.7** Contribuimos a la educación y formación integral de nuestros vecinos en las comunas donde estamos insertos.



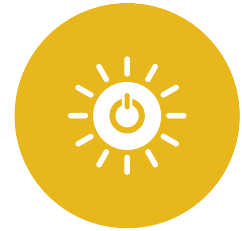
Igualdad de género

- 5.1** Somos parte de la Alianza por el Género de PROhumana.
- 5.5** Aumentamos en un 20% el número de mujeres en cargos de liderazgo.



Agua limpia y saneamiento

- 6.3** En Molymet Belgium, el tratamiento de agua de lixiviación Purox permitirá mantener la calidad y cantidad de agua para cumplir con los permisos ambientales.
- 6.4** Iniciamos el proceso de elaboración de nuestra política corporativa de Cambio Climático que establecerá metas de eficiencia hídrica.



**Energía asequible
Y no contaminante**

7.2 Iniciamos el proceso de elaboración de nuestra política corporativa de Cambio Climático que establecerá metas de eficiencia energética y aumento de consumo de ERNC.

7.3 En Molymet Germany recertificamos ISO 50001, certificación en sistemas de gestión de la energía. Molynor se adjudicó cofinanciamiento del Estado para la implementación de un sistema de gestión energética.



**Trabajo decente
y crecimiento
económico**

8.2 Desarrollamos 3 iniciativas de innovación y desarrollo desde la Gerencia de I+D.

8.4 Mantenemos nuestro compromiso con la eficiencia de nuestras operaciones productivas a través del pilar estratégico Excelencia. Definimos nuestra Política Corporativa de Prevención y gestión de incidentes ambientales.

8.5 Realizamos ofertas de empleo inclusivas. Estamos trabajando paralelamente en la evaluación de accesibilidad universal en nuestras instalaciones en Edificio Corporativo y MolymetNos. En Molymex nos certificamos como Great Place to Work.

8.8 Definimos nuestra Política Corporativa de Salud y Seguridad Ocupacional.

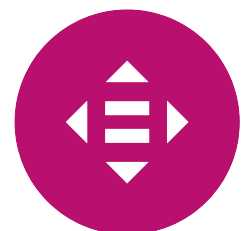


**Industria, innovación
e infraestructura**

9.2 Definimos nuestra Política Corporativa de Proveedores y Contratistas.

9.4 Definimos metas de eficiencia hídrica y energética en nuestra Agenda Estratégica.

9.5 En nuestra Gerencia de Innovación y Desarrollo, invertimos 1,3 millones de dólares en innovación.



**Reducción de las
desigualdades**

10.3 Seguimos profundizando el uso de metodologías de compensaciones que promuevan la meritocracia y equidad. Este año continuamos este trabajo en nuestras filiales europeas.



Producción y consumo responsable

- 12.2** Publicamos nuestra Estrategia Corporativa de Sustentabilidad cuyo foco es incorporar, en todos nuestros grupos de interés, una gestión sustentable.
- 12.4** En la Gerencia de I+D se inició estudio para reducir volumen de residuos sólidos de los procesos productivos y recuperar amoniaco.
- 12.5** Definimos como meta en nuestra Agenda Estratégica aumentar el % de valorización de residuos por tonelada de materia prima procesada. En Molynor se comenzó a valorizar el cloruro ferroso, evitando su envío a disposición final.
- 12.6** Publicamos nuestro Reporte de Sustentabilidad y Memoria Anual.
- 12.8** En Inmobiliaria San Bernardo iniciamos charlas sobre Huertos Ecológicos Urbanos.



Acción por el clima

- 13.1** Iniciamos el proceso de elaboración de nuestra política corporativa de cambio climático.
- 13.1** Plan de Modernización planta de MolymetNos.
- 13.3** Definimos la meta cero peaks de concentración de SO₂ en todas las filiales América.



Vida de ecosistemas Terrestres

- 15.1** Seguimos participando activamente en la conservación de una especie en peligro de extinción en el norte de Chile: Gaviotín chico.



Paz, justicia e Instituciones sólidas

- 16.5** Certificamos nuestro Modelo de Prevención de Delitos en Chile.



Alianzas para lograr objetivos

- 17.15** Implementamos un sistema de gestión de riesgos y cumplimiento normativo
- 17.16** Participamos activamente en Pacto Global, alianza empresarial para contribuir a los Objetivos de Desarrollo Sostenible



HITOS 2020 en gestión sustentable

La humanidad se transformó. Las personas ya no somos las mismas, las empresas tampoco. Nuestra Política Corporativa de Sustentabilidad nos moviliza a que cada acción y proyecto de Molymet será pensado y gestionado para el bienestar de todos nuestros grupos de interés.

Nuestra Estrategia Corporativa de Sustentabilidad materializa la toma de consciencia del valor estratégico de la sustentabilidad, orientando visiones, acciones y metas. Es el compromiso presente y futuro con el desarrollo sustentable de la Compañía, el territorio en donde operamos y las personas con las que nos vinculamos.

El 2020 nos convertimos en el líder mundial en ventas de productos de molibdeno

Molymet

Cero incidentes con impacto en la comunidad

Corporativo

Implementamos nuestra Estrategia Corporativa de Sustentabilidad, definiendo sus primeras 4 Políticas Corporativas.

MolymetNos

Ingresamos a evaluación ambiental el mayor proyecto en los últimos 15 años: reducción voluntaria de un 40% en la emisión de SO₂ de nuestras operaciones.

Molynor

Encontramos uso en la minería del cobre a nuestro principal efluente líquido, el cloruro ferroso, logrando un gran avance en Economía Circular.

Molymex

Obtuvimos por 10º año consecutivo el distintivo de Empresa Socialmente Responsable.

Molymet Belgium

Bajamos nuestro índice de gravedad de accidentes laborales en un 54% y de frecuencia en un 47%, incluso cuando aumentamos en un 12% nuestra dotación.

Molymet Germany

Cumplimos 5 años sin accidentes registrables de acuerdo a la normativa Alemana.

Carbomet Energía

Logramos evitar la emisión de 13.668 toneladas de CO₂ equivalente, mediante generación hidroeléctrica.

Inmobiliaria San Bernardo

Entregamos un terreno al Cuerpo de Bomberos de San Bernardo destinado a la construcción de un cuartel perteneciente a la 5ta Compañía de Bomberos.



Nuestras Metas

Posicionar la Sustentabilidad en la Agenda Estratégica de Molymet y sus líderes, es nuestra convicción. Cumplir con las metas impuestas, nuestro orgullo. Elevar las metas, nuestro reto.

Crear valor a los públicos de interés, definiendo indicadores de gestión para la Estrategia Corporativa de Sustentabilidad

Medir nuestro desempeño sustentable con el Índice de Sustentabilidad Dow Jones

Medir la percepción de grupos de interés de la gestión sustentable

Certificar en nuestro Código de Conducta a todos nuestros colaboradores y filiales, evaluando extender su alcance a otros públicos de interés

Trabajar en una Política Corporativa de Diversidad, Equidad de Género e Inclusión (DEI) en la que se incluye el Plan de Diversidad creado en 2020

Aumentar nuestra eficiencia hídrica entre 1% y 3%

Mejorar eficiencia energética entre 1% y 3% y aumentar uso de energías renovables

Reducir tasas de frecuencia y gravedad de accidentes

Aumentar el % de valorización de residuos, apuntando hacia el desafío “Cero Residuos”

Certificar SA8000 sobre condiciones laborales en MolymetNos

Implementar sistema digital para gestionar los riesgos del negocio y el cumplimiento normativo





03 Gobernanza





Gestión Ética

Porque aportar a la construcción de una sociedad íntegra es parte de nuestro Propósito, durante el 2020 construimos el Código de Conducta Molymet para orientar nuestro ser y hacer.

Nuestro compromiso es velar que la ética esté presente en los ejes estratégicos, en la gestión sustentable, en las operaciones, en los proyectos asociados y en cada colaborador.

Cumplir estrictamente con la Ley en cada uno de los países donde operamos -superando sus exigencias- y trabajar guiados por la Política de Valores Organizacionales, es la base del prestigio y posición que tenemos en el mercado.



Conscientes del valor de la integridad

Contamos con una Línea Ética, canal de comunicación -seguro y anónimo- con el que todos nuestros grupos de interés pueden manifestar sus dudas y denuncias de conductas contrarias a nuestros principios y la legalidad.

Gestión en Ética en Chile

El Modelo de Prevención de Delitos basado en la Ley 20.393, es soporte de inducciones y charlas que abordan procedimientos de anticorrupción y probidad, difundiendo buenas prácticas corporativas y de integridad.

Durante el 2020 existieron 4 denuncias (1 en el Corporativo y 3 en MolymetNos) relacionadas con casos de acoso laboral, robo de materiales, soborno y condiciones de seguridad. Todas fueron investigadas y resueltas.

78%
Áreas evaluadas
durante 2020

en términos de su exposición a riesgos de corrupción en:

1. Incumplimiento de delito de Cohecho (Ley 20.393);
2. Fraude;
3. Conflictos de interés;
4. Probidad;
5. Soborno entre privados.

Cero casos de corrupción prueban nuestro actuar ético.



04 Desempeño Económico





Comprometidos con crear valor estratégico a nuestros públicos de interés:

Total VEG

Valor Económico Generado

1.055,64

MMUSD

Total VED*

Valor Económico Distribuido

997,88

MMUSD

Total VER (VEG-VED)

Valor Económico Retenido

57,77

MMUSD

*VED por grupo

Colaboradores:

60,51

MMUSD

Costes operacionales:

876,89

MMUSD

Gobiernos:

21,16

MMUSD

Proveedores:

39,32

MMUSD



Inversiones y Proyectos

Generar negocios y productos sustentables que aporten al bienestar del planeta nos consolida y es parte de nuestro Propósito. Trabajamos en la Política Corporativa de Cambio Climático que permitirá evaluar los impactos, riesgos y oportunidades de nuestro negocio.

Alineados con los Pilares Estratégicos de Gestión, potenciamos nuestra inversión para el avance de la industria.

Durante 2020 llevamos a cabo inversiones por MMUSD 38,9 de los cuales 81% corresponden a proyectos y 19% a reposición de activos.

MMUSD
39 Monto
de inversión





Inversiones destacadas por filial 2020:

Filial	N° proyectos	Monto inversión MMUSD	Inversión destacada
Molymet Belgium	32	10,16	Inversión en fase final para puesta en marcha de nueva planta de productos puros (Purox)
MolymetNos	84	14,5	Inversión en control y reducción de emisiones, y automatización de procesos, con foco en la disminución de riesgos
Molymet Germany	3	2,9	Nueva línea de producción de molibdeno metálico
Molynor	23	1,86	Inversión en plantas de tratamiento de gases aumentando confiabilidad y vida útil
Molymex	32	1,82	Inversión en respaldo eléctrico para garantizar continuidad operacional
I+D Corporativo	3	0,5	Planta piloto de remoción de arsénico en concentrados de cobre, obteniendo un producto inerte, estable y seguro





Potenciamos la industria del molibdeno

Con foco en potenciar la industria del molibdeno del país, en Molymet evaluamos el mercado de productores de molibdeno en Chile y logramos ver un potencial cercano a los 7 millones de libras de molibdeno al año, siendo clasificado por zonas geográficas de interés. A partir de este ejercicio, hicimos una selección de 33 PYMES Mineras (PYMM) en operación y plantas de concentración, a las cuales se les entregó asesorías técnicas y comerciales, proporcionando así conocimiento en el proceso de recuperación del molibdeno y optimización del negocio tradicional.



Innovación y Desarrollo

En puentes, autos, tuberías, motores de aviones y prótesis médicas, el molibdeno y renio están presentes en variadas composiciones y/o procesos. El innovar nos desafía con soluciones disruptivas y efectivas para nuestros clientes.

Colaboradores altamente capacitados y comprometidos con la evolución sustentable de la humanidad -junto a una infraestructura de primer nivel- permiten responder a la confianza de accionistas e inversionistas.

Desafíos 2021

- Desarrollo de metodologías para la reducción de residuos sólidos.
- Investigación del uso del renio en dispositivos médicos y catalizadores.
- Economía circular: recuperación y uso de amoníaco.
- Fomento y apoyo de la producción de concentrado de molibdeno en la pequeña y mediana minería.

Inversión en I+D a nivel Corporativo

	2020	2019	2018
Presupuesto I+D	1,3 MMUSD	1,2 MMUSD	1,3 MMUSD
N° proyectos I+D	5	5	6

Generamos conocimiento

Contamos con una Política de Propiedad Intelectual que resguarda y valoriza el conocimiento e innovaciones desarrolladas en nuestra Compañía, de manera propia o en colaboración.



Estamos trabajando en un proyecto de remoción de arsénico, promoviendo la salud de las personas y el medioambiente

En la minería del cobre existe una creciente preocupación por el aumento de contenido de arsénico (As) en los minerales. Basados en nuestra larga experiencia, desarrollamos un proceso de lixiviación a alta presión para remover el As de los concentrados para así procesarlos comercialmente.

Este proyecto fue acogido a la Ley de Incentivo Tributario a la I+D. A la fecha la patente se ha otorgado en China, Estados Unidos y Namibia, permaneciendo en etapa de patentamiento en otros países incluido Chile. Continuamos con pruebas de pilotaje para luego ser mostrado con otras compañías mineras interesadas.

MolymetNos - Inspirados en la Economía Circular, estamos evaluando proyecto de recuperación de amoníaco

En Molymet utilizamos el amoníaco como reactivo en algunos de nuestros procesos productivos, quedando parte de este mezclado con otros residuos industriales, donde no es aprovechado en su totalidad. Es por esto que, como Compañía, comenzamos a evaluar distintas alternativas de recuperación de este compuesto químico, con el fin de integrar la Economía Circular a los procesos; acogiéndonos a la Ley Tributaria de Incentivo a la I+D con un presupuesto aproximado de 0,18 MMUSD. Esperamos obtener los siguientes beneficios: Disminuir el consumo de amoníaco, reducir las emisiones fugitivas, reducir los residuos sólidos que van a relleno sanitario y revalorizar los residuos de amoníaco.

Este proyecto se extiende hasta el tercer trimestre de 2021. Próximamente se pasará a la etapa de escalamiento y pruebas piloto, para luego extender este conocimiento a todo Molymet.





Contribuimos a la base de la electromovilidad

El consumo de litio para baterías a nivel mundial se ha potenciado con la electromovilidad, presentándose dos desafíos: 1. este tipo de baterías requieren compuestos de muy alta pureza para su correcto funcionamiento y adecuada vida útil, y 2. los productores actuales tienen una capacidad limitada de producción de compuestos de litio de alta pureza.

Es así como surge la necesidad y nuestro interés de desarrollar procesos alternativos para purificar compuestos de litio y fabricar materiales adecuados para estas baterías, gracias a nuestro know how en procesos hidrometalúrgicos directamente relacionados. Desde 2019 se está implementando este proyecto con un co-financiamiento de CORFO; sumando a nuestras capacidades internas la colaboración con universidades locales en el testeado de los productos obtenidos. Los resultados intermedios del proyecto se mantienen bajo carácter confidencial.





05 Desempeño Social





Empleo

Buscamos atraer talentos que revolucionen el mercado del molibdeno. Contamos con colaboradores que movilizan nuestro Propósito y que ejecutan la Estrategia de Negocio con eficiencia e innovación, en un ambiente grato con condiciones laborales competitivas, que promuevan la evolución personal y laboral.

Cada filial cuenta con autonomía para ejecutar planes que se orienten a un ciclo laboral sustentable, donde el proceso de selección de personas, la retención del talento y la diversidad en los equipos de trabajo, son focos y desafíos de toda la Compañía.

1.342 Colaboradores	Molymet Corporativo	MolymetNos	Molynor	Molymex	Molymet Belgium	Molymet Germany
	175	589	219	139	162	58

606 Contratistas	Molymet Corporativo	MolymetNos	Molynor	Molymex	Molymet Belgium	Molymet Germany
	48	335	94	54	17	58

1,43%
Rotación
colaboradores

Por género	Hombres	Mujeres	Por edad	Menor de 30	Entre 30 y 50	Más de 50
	1.160	182		207	858	277
	86,4%	13,6%		15,4%	64%	20,6%

Otras Variables de diversidad	Extranjeros	Personas con discapacidad
	5%	0,01%





Promoviendo la diversidad de los equipos

El área Corporativa y MolymetNos han implementado el Análisis de Puesto de Trabajo (ATP) identificando los ajustes necesarios requeridos para incorporar a personas con movilidad reducida en la empresa, generando procesos de contratación inclusiva para personas con discapacidad (PcD) y capacitaciones pertinentes a los equipos de trabajo.

Compensaciones y beneficios a la medida

Todas nuestras filiales se gestionan con la metodología HAY, la cual valoriza el puesto de trabajo según responsabilidades y no de acuerdo a características personales. En cuanto a los beneficios, se pondera la multidimensionalidad, abarcando con beneficios flexibles los ámbitos laborales, personales y familiares de los colaboradores. Para el 2021 se trabajará en sumar a las filiales de Europa en la implementación de la Política Corporativa de Compensaciones.

En el contexto de la contingencia sanitaria por COVID-19, las filiales de Chile implementaron el Programa de Asistencia al Colaborador (PAC) el cual, en conjunto con terceros, brinda asistencia en materias de salud mental, legal, financiera, parental y familiar.



MolymetNos Fortalecemos nuestra meritocracia en compensaciones

Con el fin de entregar una mayor objetividad y meritocracia en la gestión de remuneraciones y beneficios para nuestros colaboradores -junto con atraer, retener y desarrollar a los mejores talentos- en MolymetNos creamos e implementamos una nueva política de compensaciones.

Para esto, se levantaron y ponderaron los descriptores de cargo, junto a un estudio salarial. Luego capacitamos a ejecutivos, quienes son los responsables de sociabilizar e implementar esta política en sus equipos.



Desarrollo del Talento

Promovemos la evolución de la humanidad gracias a los talentos que forman parte de la Compañía. La Política Corporativa de Capacitación consolida nuestro compromiso de contar con un equipo altamente capacitado que nos permita liderar la industria y comunidad científica.

47.792

Horas de formación anual



Promedio de horas de formación categorizadas por estamento

	Molymet Corporativo	MolymetNos	Molynor	Molymex	Molymet Belgium	Molymet Germany
Ejecutivo	55,1	5,9	12,5	92,6	0,4	5,8
Jefaturas o mandos medios Profesionales	18,2	10,3	12,8	115,9	38,2	22,0
Administrativos y operarios	3,3	2,6	6,1	34,5	252,5	14,7



¡Avanzamos en difundir nuestro propósito!

La Vicepresidencia Corporativa de Personas y Comunicaciones lideró un proceso dedicado a replantear, difundir y anclar nuestro Propósito Corporativo en toda la Compañía. Un grupo de líderes fue capacitado para difundirlo en todas las áreas y plasmarlo en cada una de nuestras actividades.

“Creamos valor para la evolución de la humanidad, a través de productos desarrollados por personas, que piensan en el bienestar del planeta”

Molymet Corporativo “Influencers” por nuestro Propósito

Por la relevancia de integrar nuestro Propósito en cada colaborador de Molymet, capacitamos a 40 colaboradores de las distintas filiales de América, quienes se definieron como “Influencers”. Esto con el objetivo de fortalecer la instauración del Propósito a través de ellos en conversatorios y diálogos en los equipos de colaboradores. La participación de colaboradores en conversatorios fue: Molymet Corporativo un 26%, MolymetNos un 24%, Molynor un 18% y Molymex un 57%, logrando el 2020 un total de 31 conversatorios de “Influencers” a colaboradores. La meta 2021, es realizar 58 conversatorios en total.



Formación en contexto de crisis global

En un año desafiante, nos orientamos en mantener nuestros planes de formación, implementando plataformas online que nos permitieron cumplir con nuestro compromiso con el desarrollo integral.



Molymet Corporativo	Desarrollo de habilidades de liderazgo y en materias críticas para el cumplimiento de objetivos de la Compañía
MolymetNos	Desarrollo de competencias de gestión con formación en Big Data y Business Analytics
Molynor	Desarrollo de competencias técnicas en medioambiente, abastecimiento, Personas, control de gestión y manejo de redes
Molymex	Desarrollo de habilidades en la detección y prevención de riesgos psicosociales
Molymet Belgium	Desarrollo de habilidades técnicas específicas para operación de planta Purox, y de software para digitalizar actividades de entrenamiento
Molymet Germany	Desarrollo de habilidades técnicas específicas en instrumentos analíticos de laboratorio LECO, y en electricidad

Buscamos la mejora continua

El 100% de las filiales apoyan el desarrollo del talento, entregando retroalimentación del desempeño para el desarrollo profesional. 978 colaboradores recibieron evaluaciones de desempeño lo que corresponde al 73% del total de nuestra dotación.



Apoyo a la calidad de vida del colaborador

Porcentaje de colaboradores cubiertos por beneficios

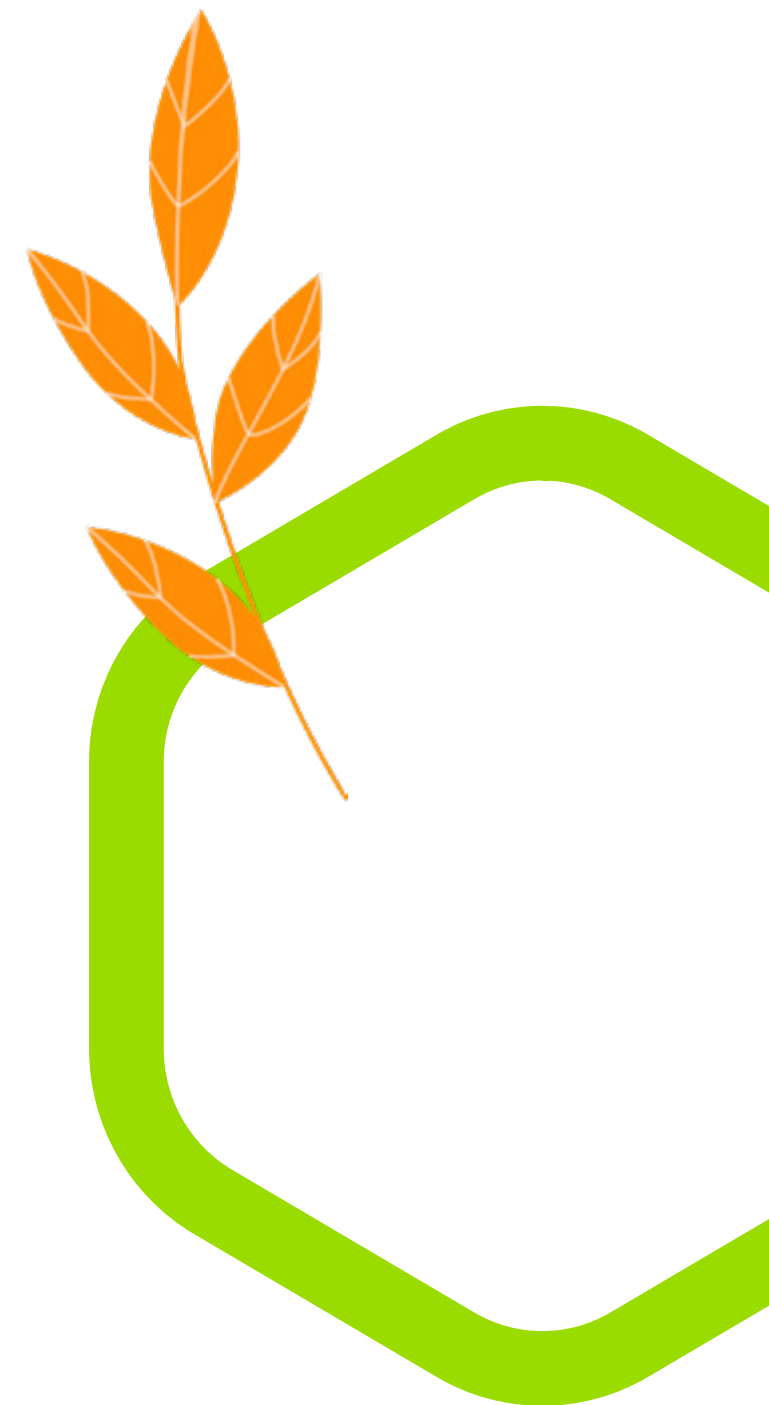
Cobertura del beneficio	Molymet Corporativo	MolymetNos	Molynor	Molymex	Molymet Belgium	Molymet Germany
Seguro de vida	87%	64%	95%	100%	100%	12%
Seguro complementario	87%	64%	95%	58%	NA	12%
Seguro de salud	87%	64%	95%	100%	100%	100%

Equidad de Género

El bienestar sustentable del planeta se logra entre todos. Nuestro enfoque es claro, no puede existir discriminación por género, es por eso que durante el año 2020 desarrollamos acciones que nos acerquen a la equidad en todas las filiales. La Política de Compensaciones busca mitigar los sesgos de género, determinando la equidad salarial basada en los niveles de cargos.

118
Nuevas Contrataciones
16,1% mujeres

2
Mujeres promovidas
a posiciones ejecutivas





Dotación por género	Hombres	Mujeres
Ejecutivos	57	14
Mandos medios y profesionales	464	124
Administrativos y operarios	639	44
% Total	86,4%	13,6%

Ratio salario hombres/mujeres según cargo en USD

Cargo	Genero	Molymet Corporativo	MolymetNos	Molynor	Molymex	Molymet Belgium	Molymet Germany
Ejecutivos	Promedio salario Hombre	10.708	8.206	7.594	7.119	NA	NA
	Promedio salario Mujer	8.730	**	NA	**	NA	NA
	Ratio	23%	NA	NA	NA	NA	NA
Mandos medios	Promedio salario Hombre	3.455	3.613	NA	1.691	NA	NA
	Promedio salario Mujer	3.619	3.795	NA	1.959	NA	NA
	Ratio	-5%	-5%	NA	-14%	NA	NA
Profesionales	Promedio salario Hombre	2.811	2.484	2.124	979	NA	NA
	Promedio salario Mujer	2.333	1.898	2.021	854	NA	NA
	Ratio	20%	31%	5%	15%	NA	NA
Administrativos y operarios	Promedio salario Hombre	1.067	1.681	1.058	751	NA	NA
	Promedio salario Mujer	1.686	1.866	1.147	859	NA	NA
	Ratio	-37%	-10%	-8%	-13%	NA	NA

***Por confidencialidad no se puede revelar este dato, al ser solo una ejecutiva. Molymet Belgium: En Bélgica, se debe entregar una prueba de neutralidad de género al comité de empresa cada dos años. Molymet Germany: No es posible una comparación, las tareas laborales y formación son demasiado diferentes.*



Equidad salarial

De manera progresiva hemos incorporado temáticas que promuevan un ambiente laboral de calidad, seguro e inclusivo, donde las personas en toda su diversidad puedan encontrar en Moly-met un lugar en donde desarrollar sus talentos. Para lograrlo la equidad salarial es clave.

Nos queda un largo camino por recorrer en esta materia. Las filiales de América la han iniciado administrando las compensaciones en base al estudio salarial definido y con los parámetros establecidos en nuestra política. Se iniciará un plan de nivelación en términos de sueldo base del desempeño de un mismo cargo,

dando paso a la mejora de otros ítems que componen las compensaciones de los colaboradores. Respecto a Europa, hemos iniciado los estudios salariales.

Valor de la corresponsabilidad

Promovemos el uso del permiso parental como un beneficio que contribuye al positivo desarrollo de los primeros momentos de vida de los hijos de nuestros colaboradores, impactando positivamente en la inserción laboral de la mujer y en la responsabilidad familiar afectiva de los padres.

Permiso de parentalidad Moly-met

	Moly-met Corporativo	Moly-metNos	Molynor	Molymex	Moly-met Belgium	Moly-met Germany	Total
Número de personas con derecho a tomarse el permiso de parentalidad							
Mujeres	4	3	1	0	2	1	11
Hombres	0	7	4	7	40*	1	59
Número de personas que efectivamente se tomaron el permiso de parentalidad							
Mujeres	4	3	1	0	0	1	9
Hombres	0	0	0	7	10*	1	18

Cabe destacar que en Europa el permiso parental es de hasta 36 meses por cada hijo, donde los padres pueden hacer uso de este permiso hasta los 8 años de sus hijos.





Salud y Seguridad

Durante 2020 definimos de manera colaborativa nuestra Política Corporativa de Salud y Seguridad Ocupacional, donde participaron Gerentes de Personas y SSO, y jefaturas en temas de salud y seguridad ocupacional de las filiales de América, estableciendo 7 principios transversales. Por otro lado, incorporamos en el pilar de Sustentabilidad de nuestra Agenda Estratégica el desafío de instaurar una cultura preventiva y proactiva de salud y seguridad ocupacional. Esto nos ha permitido mejorar nuestro índice de accidentabilidad, reflejando el trabajo que con gran convicción y compromiso realizan nuestros colaboradores.

Nos regimos por la norma internacional OHSAS 18001 y la ISO 45001, las que son monitoreadas y evaluadas por el Sistema Integrado de Gestión.



0
Fatalidades

	Molymet Corporativo	MolymetNos	Molynor	Molymex	Molymet Belgium	Molymet Germany	
Índice de gravedad	2018	0	33	95	30	256	0
	2019	0	20	9	790	193	0
	2020	0	42	358	620	82	18
Índice de frecuencia	2018	0	6,93	14,46	3,38	10,25	0,00
	2019	0	10,58	2,33	13,39	9,91	0,00
	2020	0	10,56	4,31	0,00	4,56	9,07

El índice de gravedad en Molymex se vió afectado por un accidente con días perdidos ocurrido en julio de 2019



Molymex

Hacia una cultura de 0 accidentes

Por una mejora continua del Sistema de Gestión de Seguridad y Salud Laboral de Molymex transitamos desde norma OHSAS 18001:2007 a la norma ISO 45001:2018, obteniendo la correspondiente certificación de ésta última en el marco de nuestra meta lograda de 0 accidentes. Así identificamos, evaluamos y controlamos los peligros y riesgos aplicables en el día a día a todos nuestros colaboradores, contratistas y visitantes.

Nos enorgullece que Molymex es pionera en esta temática, al ser una de las primeras empresas del giro metalúrgico en el Estado de Sonora, México, en obtener dicha certificación.

Compromiso con la seguridad

Todos somos responsables de la salud y seguridad de nuestras operaciones y personas. Contamos con Comités Paritarios de Higiene y Seguridad conformados por colaboradores elegidos por votación directa que permiten monitorear, evaluar y proponer mejoras.

Colaboradores representados en Comités Paritarios de Higiene y Seguridad y participantes

	MolymetNos	Molynor	Molymex	Molymet Belgium	Molymet Germany
Nº colaboradores representados	764	219	139	162	58
Porcentaje de colaboradores representados	100%	100%	100%	100%	100%
Nº participantes colaboradores	12	11	16	11	5



Formación de los trabajadores en Salud y Seguridad

	Molymet Corporativo	MolymetNos	Molynor	Molymex	Molymet Belgium	Molymet Germany
Nº actividades de formación	1	871	16	6	9	12
Porcentaje de participación	79%	98%	77%	91%	54%	100%
Horas de formación	69	7.647	1.950	249	250	1.061

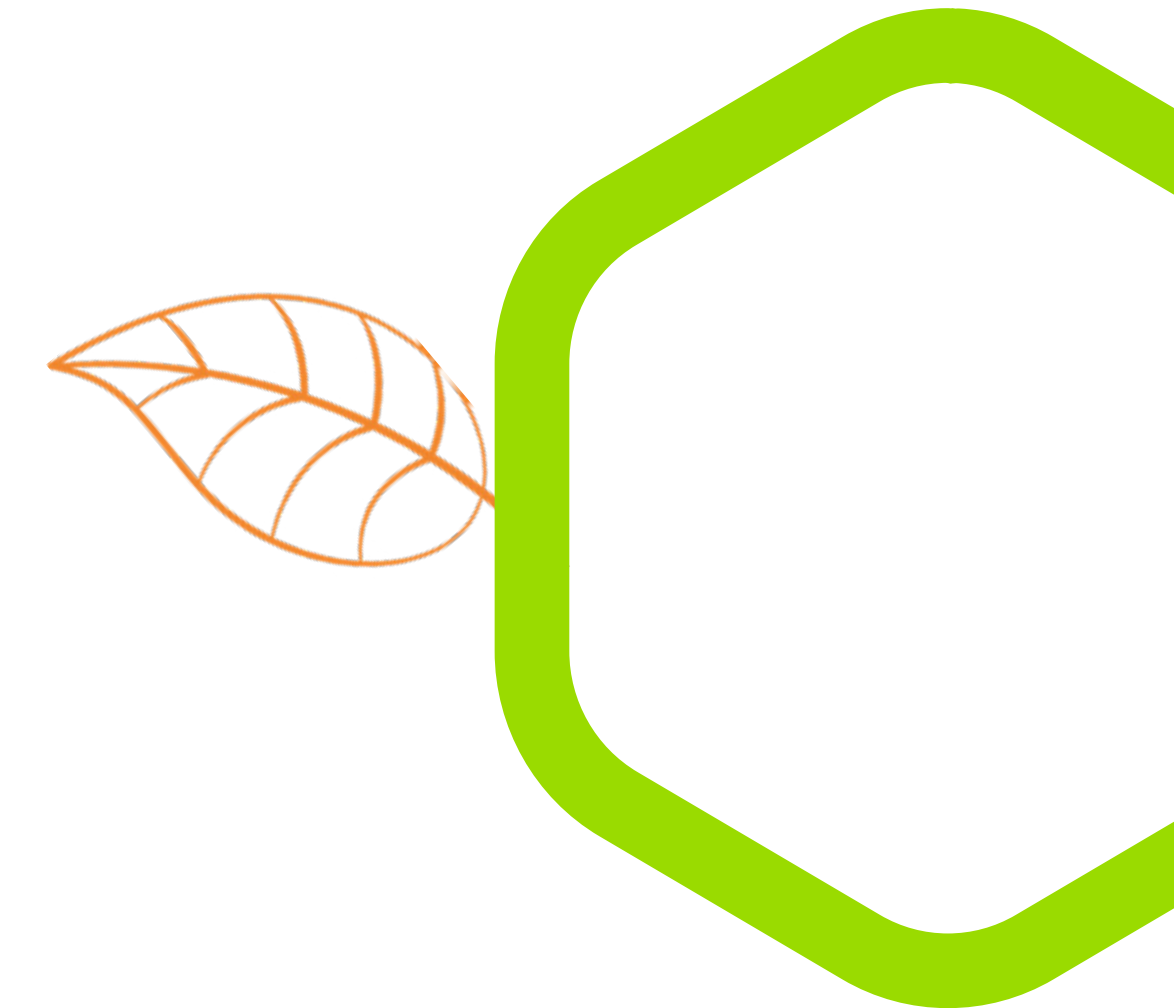
Relaciones laborales

La representación y diálogo entre los colaboradores y la Compañía es clave para alinear visiones y expectativas. Todas nuestras filiales productivas cuentan con organizaciones sindicales.

Los procesos de negociación se basan en los marcos legales vigentes en los países en donde operamos, pudiendo ser directas entre la organización y los colaboradores, o a través de la mediación liderada por un tercero que asegura un diálogo transparente y respetuoso.

A nivel corporativo, estamos trabajando en una Política de Relaciones Laborales, a través de Comités de Relaciones con Colaboradores que tiene el objetivo de fortalecer de forma permanente el compromiso organizacional de nuestros equipos con la Compañía, alineado con la cultura y el Propósito de Molymet, teniendo como meta:

- **Posicionar a Molymet y sus filiales como una empresa que emplea talentos y los desarrolla de manera sustentable.**
- **Mejorar la experiencia del colaborador en el lugar de trabajo promoviendo su evolución y la de la empresa.**
- **Fortalecer de manera permanente las relaciones laborales para la sustentabilidad del negocio.**





Nuestros sindicatos

En Molymet contamos con siete sindicatos, con quienes establecemos canales de diálogo formales que aseguran la transparencia de la información discutida. Estos sindicatos representan a 750 colaboradores aproximadamente.

	Molymet Corporativo	MolymetNos	Molynor	Molymex	Molymet Belgium	Molymet Germany
Nº sindicatos en la organización	0	2	2	1	2	0
Nº colaboradores adscritos	0	427	132	54	Entre 80% y 90% de los colaboradores	0
Nº colaboradores cubiertos por convenios colectivos	0	427	116	54	Total de colaboradores	0
% de colaboradores sindicalizados	55,8%					

**En Molymet Belgium nos regimos por las leyes de la Unión Europea que definen que los datos de las personas sindicalizadas están protegidos, no se cuenta con información exacta sobre esta filial.*



Evaluación de proveedores

Nuestros proveedores agregan valor a la gestión y actividad comercial. Los cuidamos y desarrollamos en base a relaciones de confianza, respetando los derechos laborales, buenas prácticas comerciales y preferencia por compras locales.

La Política Corporativa de Proveedores y Contratistas fue elaborada de manera colaborativa por profesionales de las áreas administrativas, abastecimiento, finanzas, legales y de sustentabilidad, y define los principios de actuación para el desarrollo sustentable de la cadena de suministro de insumos y servicios, junto con promover en proveedores y contratistas el adoptar prácticas sustentables.



Número de proveedores clasificados por localidad y por tamaño

	Locales	Multinacionales	Total	PYME	Grandes empresas	Total
M. Corporativo	8	1	9	6	3	9
MolymetNos	1.226	74	1.300	260	1.040	1.300
Molynor	15	4	19	9	10	19
Molymex	238	156	394	91	303	394
Molymet Belgium	740	462	1.202	421	781	1.202
Molymet Germany	168	19	187	108	79	187

3.111
Total de
proveedores

Criterios de selección de proveedores

En 2020 recibimos servicios de un total de 242 nuevos proveedores, de los cuales 225 fueron examinados en función de criterios sociales internos definidos por Molymet. A partir de los resultados, se evalúa la permanencia del proveedor como parte del grupo humano de Molymet, entregando opciones de mejora a quienes lo requieran o bien excluyendolo si no cumple con criterios requeridos.

Evaluación de proveedores

	MolymetNos	Molynor	Molymex	Molymet Belgium	Molymet Germany
Nuevos proveedores	107	118	0	0	17
Nuevos proveedores examinados en función de criterios sociales	107	118	0	0	0
Porcentaje	100%	100%	0	0	0

Nota: la información Molymet Corporativo es reportada junto a MolymetNos.



MolymetNos Consolidamos relaciones

El fortalecer y consolidar relaciones es un sello de la Compañía y en 2020 MolymetNos lo llevó a la práctica con la generación de contratos por servicios a dos años plazo junto a varias empresas externas y contratistas con las que hemos trabajado por largos periodos.

Esto nos permitió garantizar la disponibilidad del recurso humano técnico capacitado para abordar las mantenciones altamente solicitadas y enfrentar problemas operacionales emergentes. Contribuimos así a la continuidad operacional de la compañía, como también al desarrollo laboral de nuestros contratistas.

Relacionamiento comunitario

Relaciones de largo plazo, fundadas en la confianza, son nuestro sello de relacionamiento con las comunidades en donde operamos, tomando en cuenta la particularidad de sus valores y cultura. Durante el 2020 comenzamos a trabajar de manera colaborativa en nuestra Política Corporativa de Vinculación con la Comunidad, la cual guiará nuestro actuar en base a la realidad y necesidades de cada localidad.

5 Filiales
Realizaron
aportes a la
comunidad

0,35
MMUSD
de inversión
social





Escuchar a nuestras comunidades, es cuidar a Molymet

Cultivamos las relaciones de confianza, generando procesos de consulta e inversión en estudios para identificar el impacto real y/o potencial en nuestras comunidades. El compromiso de Molymet está en generar acciones que afiancen la convicción de que las comunidades son claves para la Compañía y el desempeño integral del negocio.

Trabajamos incansablemente por aumentar los impactos positivos y prevenir, controlar y mitigar los negativos.

Impacto Real o Potencial	Medidas generales de acción
1. Emisiones a la atmósfera	Inversión en instalaciones para apoyar la mitigación y control de impactos Definición voluntaria de peak de concentración menor al establecido por normativa vigente Control de las emisiones mediante monitoreo en línea Sistemas de alerta en caso de sobrepasar los límites permitidos de acuerdo a nuestros permisos Programas para mejorar la hermeticidad y sellos de las instalaciones Mejoras en control de proceso Adquisición de nuevos equipos de medición de nanotecnología.
2. Ruido	Control de los ruidos ambientales mediante mediciones, que durante el año 2020 no se superaron los límites establecidos
3. Olores	Implementación de medidas de mitigación
4. Derrames	Implementación de pretilas de contención Definición de planes de acción frente a derrames Actualización de matriz de riesgos para respuesta rápida frente a potenciales impactos

Molymet Belgium

Estudio y transparencia con nuestros vecinos

Queremos conocer y analizar los potenciales impactos que pudiesen generar nuestras actividades en la comunidad de la que somos parte. Por este motivo, en Molymet Belgium realizamos visitas a las granjas circundantes 2 veces al año, donde tomamos muestras en animales y suelo para analizar el contenido de molibdeno. Cada dos años organizamos una reunión con la comunidad y agricultores para comunicar los resultados de los análisis, siendo transparentes en nuestra gestión.



Compromiso para el desarrollo de sus comunidades

Cada filial desarrolló actividades de vinculación con la comunidad, en donde destacan las siguientes:

MolymetNos

- Programa de Sanitización para 33 Juntas de Vecinos de la comuna de San Bernardo en contexto de COVID-19, en donde se higienizaron calles, pasajes, avenidas y espacios públicos.
- Capacitaciones modalidad e-learning para 10 Juntas de Vecinos en las temáticas de Ofimática, Contabilidad y Asistente de Aula. Estos cursos fortalecieron los conocimientos teóricos y prácticos en beneficio de 50 personas durante 240 horas de capacitación.
- Fondo Concursable MolymetNos 2020 en beneficio de nuestras comunidades, beneficiando a 12 Juntas de Vecinos y 8 Clubes de Adulto Mayor para desarrollar proyectos del ámbito social, seguridad, educación, equipamiento, medioambiente, inclusión, cultura y deporte.
- A través de Inmobiliaria San Bernardo, realizamos la entrega de un terreno a la 5ta Compañía de Bomberos destinada a la construcción de un cuartel.

Molymet Belgium

Se patrocinó el equipo para la escuela EDUGO, la participación en el Proyecto Eco² y visitas a las granjas locales. Asimismo, se financió un equipo AED para la reanimación en casos de accidentes cardiacos.

Molymet Germany

Hemos realizado la donación de un equipo desfibrilador para a los bomberos de Brehna – Bitterfeld, y también realizamos una donación a la Universidad de Leipzig para fines científicos, principalmente asociados al estudio del molibdeno.

Molynor

La principal actividad fue el levantamiento de grupos de interés de Molynor, a quienes se posicionó respecto de las variables “poder e interés” frente a la empresa, generando de este modo una matriz de riesgos socioambientales y entregando los lineamientos para la elaboración del plan de relacionamiento comunitario, basado en las necesidades y expectativas de la comunidad de Mejillones.



Molymex

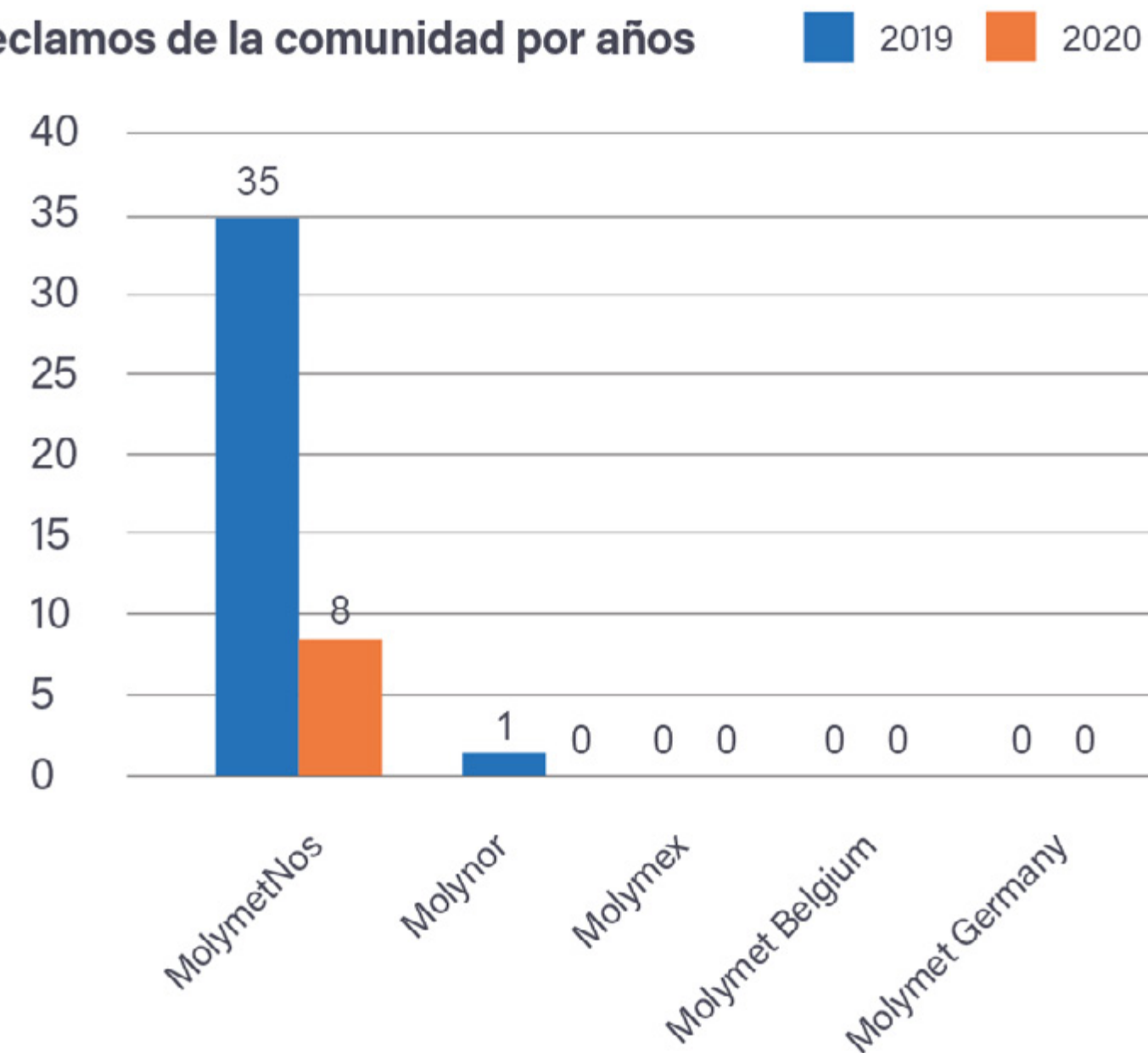
Durante 2020 Molymex realizó más de 40 iniciativas, donde destacamos las siguientes:

- Programa de Responsabilidad Social Empresarial, en apoyo directo de escuelas y comunidad local
- Programa de sanitización para municipio de Cumpas
- Entrega fondo comunitario para el municipio de Cumpas
- Verano Molymex 2020 “Desde casa” contribuyendo al sano desarrollo de hijos de colaboradores y niños de la comunidad a través de actividades recreativas
- Campaña “Haz caso, no más casos” para fomentar medidas de prevención de contagios en la comuna de Cumpas



Tenemos una estrecha relación con nuestros vecinos en todas las comunas donde operamos, gracias a una política de puertas abiertas y transparencia, que nos invita a fomentar el diálogo y a resolver los reclamos de manera colaborativa y reflexiva.

Reclamos de la comunidad por años



Molymex Aliados con la comunidad

Molymex se conecta con la comunidad implementando un programa de actividades enfocadas a mejorar la calidad de vida de los habitantes en temas de salud, educación, cultura, apoyo al deporte, cuidado del medioambiente, alianzas, participación en comités, entre otras. Cada una de estas actividades programadas son evaluadas en su cumplimiento a través de un determinado resultado esperado.

Es así como participamos año con año en la obtención del Distintivo de Empresa Socialmente Responsable (Distintivo ESR), el cual es otorgado por el Centro Mexicano para la Filantropía (CEMEFI) con la Alianza por la Responsabilidad Social Empresarial (AliaRSE), quienes buscan reconocer a las empresas que se destaquen en distintos ámbitos de la sustentabilidad.



06 Desempeño Ambiental





Biodiversidad

Velar por el bienestar del planeta es parte de nuestro Propósito. Generar negocios responsables con el medioambiente nos permite entregar valor para la evolución de la humanidad.

Declaramos en la Política Corporativa de Prevención y Gestión de Incidentes Ambientales nuestro compromiso de asumir todas las acciones necesarias para prevenir, controlar, mitigar y/o compensar los impactos ambientales de nuestra actividad productiva.

162,3Ha
Total áreas verdes

0 Impactos significativos en biodiversidad

Nuestras instalaciones presentes en cuatro países nos desafían a analizar cada contexto geográfico, creando planes específicos para manejar los potenciales impactos en la biodiversidad y monitorearlos permanentemente.

	Inmobiliaria San Bernardo	Molymet Corporativo	MolymetNos	Molynor	Molymex	Molymet Belgium	Molymet Germany
Hectáreas de áreas verdes	123,0	5,0	7,9	0,1	18,8	5,6	1,9
Hectáreas de reforestación	0	0	0	0	2	2,8	0
Monto en USD de inversión en áreas verdes	141.000	248.718	180.000	58.503	95.576	38.266	0
Hectáreas restauradas con especies nativas	0	0	0	0	1	NA	0



Cultivando el paisaje y clima urbano

En la comuna de San Bernardo de Chile, contamos con un cultivo orgánico de nueces que se considera también un pulmón verde y zona buffer para las actividades de MolymetNos. Este cultivo cuenta con una superficie de 123 hectáreas, las que no solo brindan fuentes laborales permanentes y temporales, sino que además mejoran la estructura y calidad del suelo, facilitan la proliferación de especies benéficas para el control de plagas, favorecen la captación de CO₂ y además mejoran el microclima local reduciendo el albedo y la intensidad de la isla de calor urbano.

Principales acciones por la biodiversidad

Inmobiliaria San Bernardo

Proyecto de tranque y decantación generando una mejora significativa en la disponibilidad del agua a nivel predial

Molynor

Monitoreo de calidad de las aguas para regadío, cumpliendo con los requisitos establecidos en la NCh 1.333

Molymet Corporativo

Cuidado de especies centenarias y endémicas de nuestras Áreas Verdes y Parque Las Lilas

Molymex

Mantenimiento de áreas verdes y reforestación, mediante fertilización, compostaje y plantación. Restauración de 1 hectárea de especies nativas

MolymetNos

Mantenimiento y recuperación exhaustiva de áreas verdes mediante maquinaria especializada

Molymet Belgium

Emplazamiento de áreas verdes en la nueva planta Purox para prevenir la recirculación del polvo



Nuestra gestión con el Gaviotín chico

Durante el 2020 en Molynor invertimos USD 54.309 para conservar esta especie clasificada como “En Peligro”, mediante los aportes y gestiones con la Fundación para la Sustentabilidad del Gaviotín chico, de la cual somos socios fundadores y parte del Directorio. Las acciones realizadas estuvieron orientadas al seguimiento de los compromisos adquiridos en la RCA que tienen directa relación a la protección del Gaviotín chico.



Energía

Requerimos de la energía para transformar el concentrado de molibdeno, en nuestro producto final. La Política Corporativa de Energía nos compromete a la búsqueda constante de sistemas para hacerlo de forma más eficiente y menos contaminante.

18,7%
Consumo de energías renovables

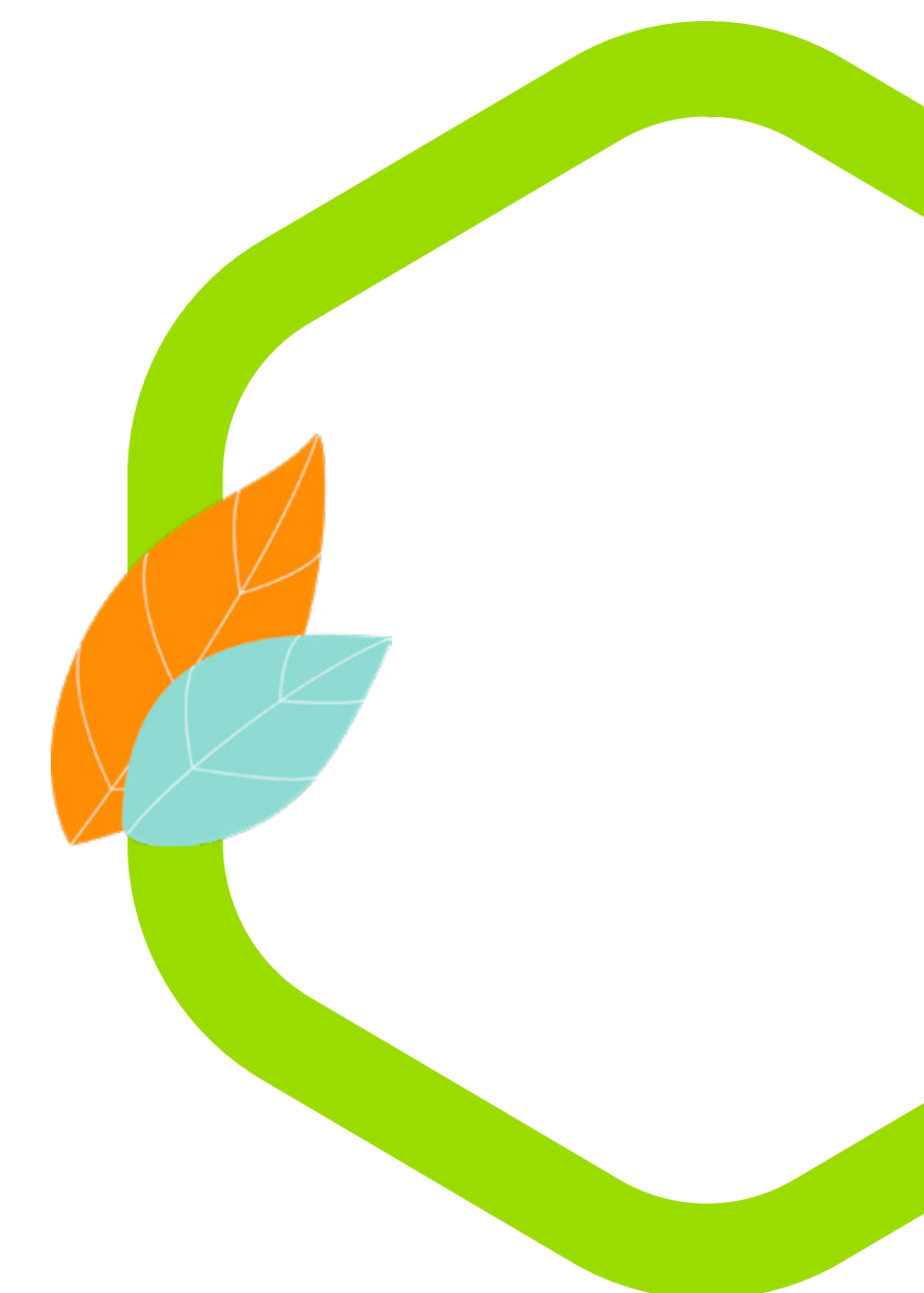
7.270
GJ/MMLb MoS₂
Intensidad energética

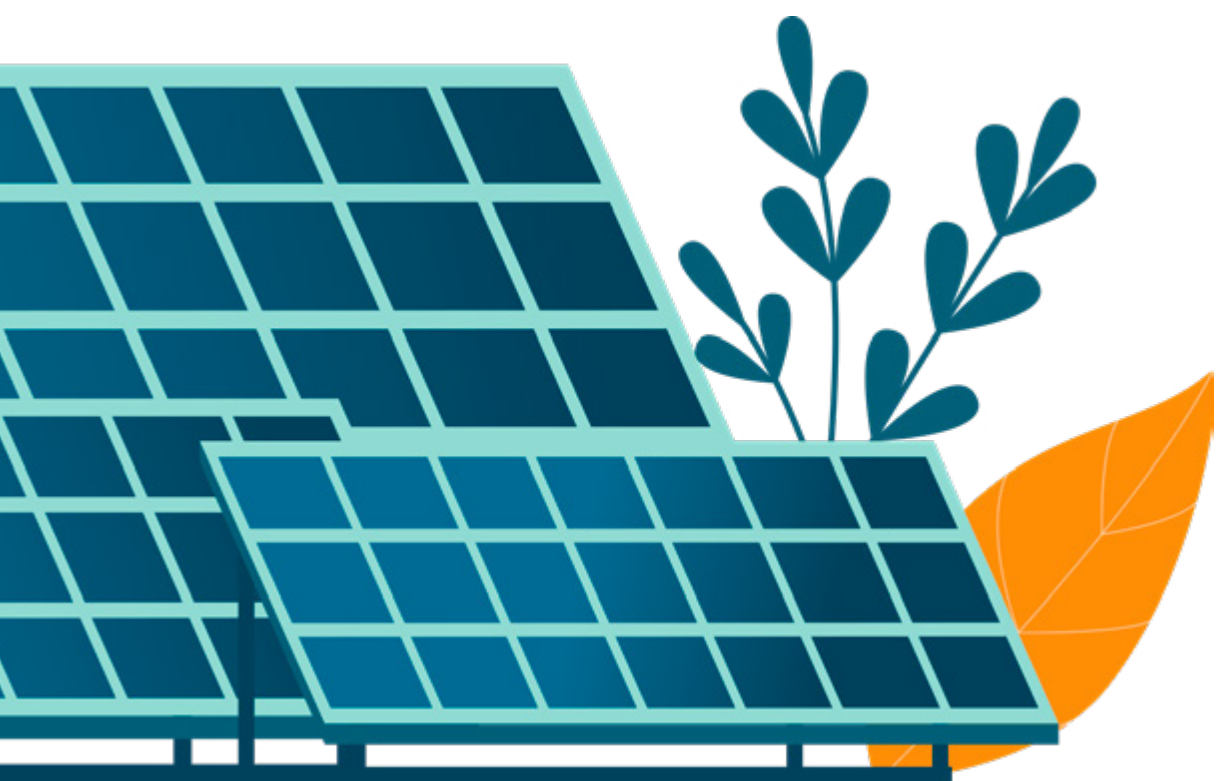
999.325 GJ
Consumo de Energía

Nuestro consumo energético en GJ durante 2020

	MolymetNos	Molynor	Molymex	Molymet Belgium	Molymet Germany
Total consumo de combustible no renovable (hidrocarburos)	352.879	50.824	46.767	2.921	261
Total otras fuentes de combustible (electricidad y/o calefacción)	0	68.388	37.944	229.356	22.786
Total consumo energías renovables	182.410	117	0	0	4.672
Total de energía	535.289	119.329	84.711	232.277	27.719

*No considera los datos de Molymet Corporativo





Intensidad Energética	MolymetNos	Molynor	Molymex	Molymet Belgium	Molymet Germany
Total de consumo (GJ)	535.289	119.329	84.711	232.277	27.719
Unidad procesada (MMLb MoS2)	72,3	38,4	27,9	27,86	3
Ratio de intensidad energética de la organización (Consumo / Unidad procesada)	7.404	3.108	3.036	8.337	9.240

**No considera los datos de Molymet Corporativo*

11
Iniciativas
reducción energética

12.922_{GJ}
Reducción energética

Tenemos un foco en la reducción del consumo energético

Durante el año 2020 posicionamos la sustentabilidad como un pilar fundamental de nuestra Agenda Estratégica y en este marco se definieron desafíos y metas en torno a la gestión sustentable de la energía. La meta propuesta fue reducir el consumo energético por unidad procesada, donde cada filial definió una meta específica según sus realidades locales, bordeando estas entre el 1% y 3% de reducción.



Gestionando con eficiencia energética

MolymetNos

Creación de Comité multidisciplinario, implementando metodologías colaborativas entre áreas para la reducción por unidad de producto

Molynor

Adjudicación de cofinanciamiento para la implementación de un sistema de gestión energética ISO 50001 por la Agencia de Sostenibilidad Energética

Molymex

Reducción en el consumo de energía eléctrica, gracias a la estabilidad operacional lograda a través del sistema PI System

Molymet Belgium

Implementación de sistema de gestión energético ISO 50001 que es evaluado por las autoridades

Molymet Germany

Recertificación de la norma ISO 50001, alineada con políticas de cumplimiento gubernamental

Agua

Conscientes de la relevancia de este recurso vital para la evolución de la humanidad y de los riesgos globales por su escasez, nos hemos comprometido con un uso eficiente del agua disminuyendo su consumo en todas nuestras operaciones y desarrollando planes que nos hacen responsables por su cuidado y permanencia para las actuales y futuras generaciones.

2,6
Millones
m³ Agua
extraída

1,2
Millones
m³ Agua
consumida

7.218
m³ de agua/
MMLb MoS2
procesada

Considerar el agua como recurso limitado no sólo implica revisar nuestros procesos internos, sino también entender cómo su captación impacta a otros grupos de interés con quienes compartimos este recurso.

16,5%
Agua
reciclada

37,5%
Agua
recirculada



Extracción de agua en m³/año	Fuente	MolymetNos	Molynor	Molymex	Molymet Belgium	Molymet Germany
	Agua superficial	0	NA	0	1.644.589	0
	Aguas subterráneas	351.105	NA	114.602,8	6.065	
	Agua marina	0	325.828	0	0	0
	Agua producida*	0	NA	0	0	3.559
	Agua de terceros (red pública de agua potable)**	145.731,8	NA	0	41.504	745
	Total	496.836,8	325.828	114.602,8	1.692.158	4.304

**Corresponde a aguas industriales de terceros.*

***Corresponde a proveedores de agua municipales, plantas de tratamiento de aguas residuales municipales*



Consumo de agua en m³/año	MolymetNos	Molynor	Molymex	Molymet Belgium	Molymet Germany
Consumo de agua m³	902.840	118.791	114.602,8	86.145	745
Unidad procesada (MMLb MoS2)	72,3	38,4	27,9	27,86	3
Consumo de agua / unidad procesada (MMLb MoS2)	12.487,4	3.093,5	4.107,6	3.092,1	248,3



Respondiendo al compromiso con el uso responsable de este recurso, nuestra gestión se enfocó a las siguientes iniciativas que buscan el bienestar del planeta:

MolymetNos

Conformación de Comité de Aguas. Implementación de mejoras en el control de sistema de ventiladores de central de enfriamiento, logrando reducir la evaporación del agua

Molynor

Mejoras en el control de equipos de distribución de agua, optimizando el envío según necesidad

Molymex

Exhaustividad en el monitoreo diario del consumo del agua, implementando equipos de ahorro del recurso, junto con concientización del uso

Molymet Belgium

Instalación de torres de captación de aguas lluvias para el uso del recurso en el funcionamiento de baños

Molymet Germany

Equipamiento de tecnología de enfriamiento de alto desempeño hídrico en un tercio de la línea de producción



Efluentes

Nos hemos comprometido a tratar las aguas que utilizamos en nuestros procesos productivos devolviéndolas al medioambiente con la calidad exigida por la regulación de los países en donde operamos y los compromisos voluntarios que hemos adoptado. Las filiales que realizan descargas de aguas al medioambiente son:

0 descarga de efluentes en 3 de 5 filiales

Molynor	Salmuera del proceso de osmosis por captación de agua de mar. Aproximadamente el 63% del agua de mar que ingresa a la planta es retornada como salmuera
Molymet Belgium	Agua captada para el sistema de enfriamiento de sus procesos es devuelta en casi su totalidad a su fuente: Canal Ghent-Terneuzen
Molymet Germany	Tratamiento de aguas descargados al alcantarillado local, bajo el estricto cumplimiento de las leyes locales

Descargas de agua en m ³ /año	Molynor	Molymet Belgium	Molymet Germany
Aguas superficiales	NA	1.644.589	3.559
Aguas subterráneas	NA	6.065	0
Agua marina	206.709	0	0
Agua de terceros	NA	41.504	745
Agua de terceros transferida a otros usos	NA	98.564	0
Total	206.709	1.790.722	4.304

Derrames significativos:

Durante el año 2020 no tuvimos derrames significativos.



Emisiones

Nuestro foco es ser sustentables para entregar valor hoy y ser protagonistas del futuro. La construcción de nuestra Política Corporativa de Cambio Climático nos permitirá lograrlo, velando que en cada proyecto y acción con potencial daño ambiental se adopte un enfoque preventivo integral. La Compañía cuenta con un Sistema de Gestión Medioambiental definido en su Política Corporativa de Medioambiente.

Nuestras emisiones de SO₂ son un 65,8% menores a lo establecido en los permisos vigentes

Medir para reducir la huella de carbono

Monitoreamos nuestras emisiones de CO₂ para controlar impactos y evaluar los resultados de las iniciativas para la reducción de emisiones.

Como Compañía, medimos los Alcances 1 y 2 de la emisión de gases de efecto invernadero.

	MolymetNos	Molynor	Molymex	Molymet Belgium	Molymet Germany
Emisiones directas (Alcance 1)					
Ton CO₂eq representados					
Emisiones de gas licuado	524	1.565,23	1.554	0	2,9
Emisiones de diésel	2.995	3.652,11	1.723,6	216	15,8
Emisiones otros procesos de combustión	17.692	NT	0	0	0
Total emisiones directas	21.211	5.217,34	3.277,6	216	18,7
Emisiones indirectas (Alcance 2)					
Emisiones por generación de electricidad	21.460	7.286	4.047	7.095	1.020
Emisiones por generación de calor	NA	NT	0	3.881	1.068
Emisiones por tratamiento químico	NA	NT	0	0	685
Total emisiones indirectas	21.460	7.286	4.047	10.976	2.773
Total Alcance 1 y 2	42.671	12.503	7.325	11.192	2.792

*Nota: Molynor y Molymex realizarán un cálculo completo de la huella de carbono para 2021. La Política Corporativa de Cambio Climático definirá el actuar de las demás filiales a partir de estas experiencias pioneras. *Los datos no consideran Molymet Corporativo*





Compromiso con nuestro entorno

Definimos como meta en nuestra Agenda Estratégica la generación de 0 peaks de concentración de SO₂, planteando en filiales límites de concentración muy rigurosos y estrictos más allá de la normativa ambiental, cuyo objetivo principal es no generar incidentes en la comunidad.

Para más detalle, invitamos a revisar nuestra política en el siguiente link: <https://molymet.com/sustentabilidad/mirada-sustentable>

Otras emisiones significativas

En 2020 nuestras operaciones emitieron un total de 36 ton de NO_x y 816 ton de SO₂

99% de eficiencia en la recuperación de SO₂, el que luego se vende y/o utiliza en nuestros propios procesos como ácido sulfúrico

Emisión de contaminantes persistentes (en ton)

	MolymetNos	Molynor	Molymex	Molymet Belgium	Molymet Germany
NO_x	26,5	8,3	2,0	2,9	4,0
SO₂	244,8	261,3	176,5	126,9	7,0

Nota: En MolymetNos se emiten 126,9 toneladas de CO y 13,26 toneladas de MP.



¡Nuestro compromiso! Continuar reduciendo emisiones

Acciones para reducir emisiones

MolymetNos	Ingreso de proyecto a Evaluación Ambiental “Segunda reducción voluntaria de emisiones de SO ₂ mediante modernización y fortalecimiento de las instalaciones de limpieza de gases y tostación” reduciendo en un 40% la emisión de SO ₂ de nuestras operaciones.
Molynor	Modernización del sistema CEMS y conexión en línea de Estación de monitoreo de Calidad del Aire con autoridades, transparentando gestión del cumplimiento normativo y metas determinadas.
Molymex	Investigación y evaluación para el recambio de combustibles como lo es el diésel utilizado en el horno de tostación y gas licuado de petróleo en otros equipos generadores de vapor, a gas natural, a fin de reducir riesgos y emisiones.
Molymet Belgium	Proyecto en desarrollo de nueva caldera de calor residual para reusar la energía emanada de los procesos industriales.
Molymet Germany	Compra de energía a proveedores que se abastecen de fuentes renovables y adquisición de compresor con control de frecuencia para generar aire comprimido.





Molymet Belgium Tecnología para alertar emisiones

Los avances y mejoras tecnológicas potencian el que nuestros procesos sean cada día más sustentables. Es por esto que el año 2020 instalamos un sistema de medición de opacidad de las emisiones con el objetivo de medir la concentración de partículas de polvo que contienen los gases provenientes del horno. Este sistema permite anticiparse a posibles problemas debido a acumulaciones de polvo en los distintos sistemas de las plantas y emisiones fuera de lo esperado.



Materias primas, materiales, reutilización y reciclaje

Entregar un producto que cree valor para la evolución de la humanidad implica que gestionemos procesos de compra y manejo de materiales bajo estrictos parámetros, alineados con nuestra Política Corporativa de Sustentabilidad, así como también con las que guían las relaciones con proveedores y el cliente, nuestro receptor final.



Materia prima por filial en millones de libras

Materia prima	MolymetNos	Molynor	Molymex	Molymet Belgium	Molymet Germany
Molibdenita	72,3	38,4	27,9	27,86	3

Generación de residuos	Residuos destinados a eliminación	Residuos valorizados	Valorización residuos
143.126 ton Peligrosos 5,4% No Peligrosos 94,6%	114.636 ton	28.490 ton	20%

En Molymet desarrollamos e impulsamos iniciativas para contribuir a una Economía Circular, ya sea reduciendo la entrada de materia prima y/o a través de la valorización de residuos, es decir, recuperar los materiales a través de un conjunto de acciones, como la prevención, reutilización y reciclaje.

Molynor Recuperamos los Maxisacos

Valorizar nuestros residuos de manera constante mejora la eficiencia de nuestros procesos. Es por esto que comenzamos a valorizar maxisacos en estado no óptimo y a enviarlos a una empresa autorizada para su reacondicionamiento y posterior utilización, recuperando así el material previa compactación. Durante el 2020 se logró un total de 6.300 lbs de maxicasos, las cuales fueron reingresadas a nuestros procesos.



Residuos por método de disposición en Ton

	MolymetNos	Molynor	Molymex	Molymet Belgium	Molymet Germany	Total
Rellenos autorizados	114.128,8	481,4	14,1		12	114.636
Residuos NO destinados a eliminación (valorizados)						
Recuperación	118,6	4,5		130,3		253,4
Tratamiento		332,2		268,0		600,2
Reutilización		40,9				40,9
Reciclaje	420,2	66,8	40,0	6.460,0	6,0	6.993,0
Compostaje	251,8		4,0			255,8
Valorización energética			1,0			1,0
Materia prima secundaria	790,6			19.547,0	8,0	20.345,6
Total	115.710	926	59	26.405	26	143.126

Nota: Molymet Corporativo se encuentra incluido dentro de MolymetNos.

Molymet Belgium Reutilizamos residuos valiosos

Buscamos disminuir residuos hasta eliminar cada uno de ellos. Es así como durante el tratamiento de aguas de lixiviación se generan subproductos provenientes del molibdeno, donde estos productos no se pueden vender, pero se pueden reutilizar en los distintos procesos de las plantas de la filial u otras filiales.

Por ejemplo, OPAS B, contiene 57% de molibdeno aproximadamente y se reutiliza en el tostador para una recuperación óptima del molibdeno. Sólo las tortas de filtros que contienen cobre y arsénico son tratadas por terceros.



Gestión para la reutilización y el reciclaje

Queremos estar en la tendencia de la industria, adoptando de manera progresiva medidas que nos acerquen hacia la economía circular. Cada una de nuestras filiales desarrolla actividades que le permitan reciclar y/o reutilizar los insumos involucrados en sus procesos productivos.

MolymetNos	Manejo de los residuos orgánicos y valorización de residuos industriales no peligrosos asimilables a domésticos favoreciendo la inclusión de recicladores de base de la comunidad
Molynor	Valorización de residuos enviados a terceros especializados para ser utilizados como materia prima y/o reacondicionados para nuevos usos
Molymex	Control y optimización de materiales como Elementos de Protección Personal, insumos de limpieza y embalaje
Molymet Belgium	Recuperación de renio a partir de resinas, y reciclaje de escorias de FeMo y ácido sulfúrico

4,9%
Residuos
reciclados





Molynor Valorizamos nuestros residuos

Constantemente buscamos valorizar nuestros residuos. Es así como comenzamos con la valorización del residuo de cloruro ferroso, el cual es utilizado como materia prima en la gran minería. A través de este hito, damos inicio al camino de la economía circular en Molynor, generando un beneficio económico anual cercano a MMUSD 2,0.



Molymet Germany Embalamos de manera eficiente

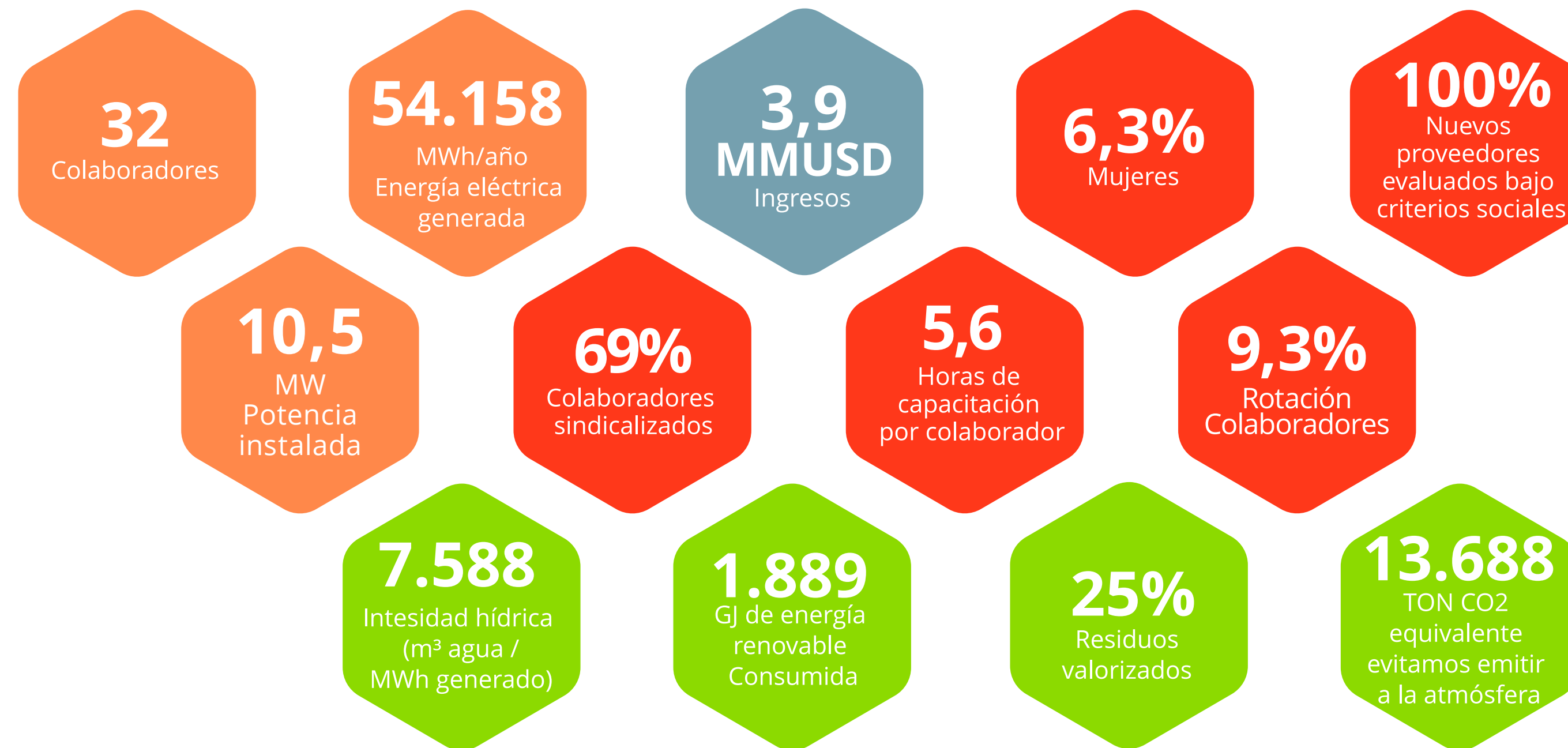
Nos preocupamos de cada residuo que generamos para alcanzar así una cadena de suministro sustentable. Para esto, acordamos previamente con nuestros clientes las especificaciones de los embalajes de bidones y maxisacos con el fin de garantizar un procesamiento estable. Así logramos que todos los envases importados de la materia prima se utilicen para las ventas, reduciendo el desperdicio y pérdidas del material de embalaje





Gestión sustentable en Carbomet Energía

Somos una empresa generadora de energía renovable, en servicio desde 1944 y adquirida en su totalidad por Molymet a partir de 2019.





Gestión sustentable en Inmobiliaria San Bernardo

Con sus operaciones ubicadas en la zona de amortiguamiento del cinturón verde descrita anteriormente, Inmobiliaria San Bernardo es una empresa agrícola que realiza la producción comercial de nueces que se cultivan orgánicamente





Contáctanos

Nos interesa contactarnos. Para comunicar tus sugerencias y/o comentarios sobre este Reporte de Sustentabilidad, puedes escribirnos a sustentabilidad@molymet.cl

Encuentra nuestro Reporte de Sustentabilidad 2020 completo en www.molymet.com

Dir. Camino Nos a Los Morros 66, San Bernardo, Santiago, Chile.
Tel. 2 937 6000 | Fax. 2 937 66 53 | molymet.cl

