



**SITOUR**®

PART OF ISD



# GLOBAL COMPACT **2021**



This is our **Communication on Progress** in implementing the principles of the **United Nations Global Compact**.

We welcome feedback on its contents.

## DROITS DE L'HOMME

Les entreprises sont invitées à promouvoir et à respecter la protection du droit international relatif aux droits de l'Homme dans leur sphère d'influence ; et

01

À veiller à ce que leurs propres compagnies ne se rendent pas complices de violations des droits de l'Homme.

02

## ENVIRONNEMENT

Les entreprises sont invitées à appliquer l'approche de précaution face aux problèmes touchant l'environnement ;

07

À entreprendre des initiatives tendant à promouvoir une plus grande responsabilité en matière d'environnement ; et

08

À favoriser la mise au point et la diffusion de technologies respectueuses de l'environnement.

09

## NORMES INTERNATIONALES DU TRAVAIL

03 Les entreprises sont invitées à respecter la liberté d'association et à reconnaître le droit de négociation collective ;

04 L'élimination de toutes les formes de travail forcé ou obligatoire ;

05 L'abolition effective du travail des enfants ; et

06 L'élimination de la discrimination en matière d'emploi et de profession.

## LUTTE CONTRE LA CORRUPTION

10 Les entreprises sont invitées à agir contre la corruption sous toutes ses formes, y compris l'extorsion de fonds et les pots-de-vin.



A l'attention de  
**Monsieur António Guterres**  
Secrétaire général des Nations Unies  
NEW YORK, NY 10017  
USA

Cormeilles en Parisis, le 4 juin 2021

Objet : Lettre de réengagement (10<sup>ème</sup> année consécutive)

Monsieur le Secrétaire,

J'ai l'honneur de vous informer par cette lettre de notre volonté de soutenir pour la dixième année consécutive le Pacte mondial concernant les dix principes : les Droits de l'Homme, les Normes internationales du travail, l'Environnement et la Lutte contre la Corruption.

Nous vous exprimons de plus notre volonté de faire progresser ces principes dans notre zone d'influence et de les intégrer dans la stratégie de notre compagnie, sa culture commerciale et ses modes opératoires. Nous reconnaissons que notre active participation dans le partenariat mondial pour le développement est primordiale afin de faire avancer les objectifs des Nations Unies, en particulier les objectifs du millénaire pour le développement.

Nous convenons également que l'une des obligations qui conditionne notre participation au Pacte Mondial des Nations Unies est la préparation annuelle et la publication d'une communication sur le Progrès (COP), un exercice de responsabilité et de transparence qui rend compte publiquement de nos résultats et actions en faveur de la bonne application des 10 principes du Pacte Mondial. Notre COP sera publiée dans un délai d'un an maximum à compter de notre date d'adhésion, et par la suite, annuellement, en conformité avec les Directives pour la communication sur le Progrès,

Meilleures salutations

Eve STOCKEL  
Présidente





NOTRE RAISON D'ÊTRE

# ENTHOUSIASMER & ENRICHIR *l'expérience client*





## NOTRE AMBITION

CONCEVOIR

FABRIQUER

DISTRIBUER

des produits ou des solutions innovantes et durables visant à créer  
et/ou à multiplier les expériences clients.

Parce que vos clients ont envie  
**d'expérimenter, de se faire  
plaisir, d'être surpris ou bien  
encore de partager,**  
nous plaçons l'expérience  
au cœur de notre démarche  
créative afin de créer  
des solutions toujours  
plus innovantes  
et sur-mesure.

EXPÉRIENCE **ÉMOTIONNELLE**

EXPÉRIENCE **SHOPPING**

EXPÉRIENCE **SENSORIELLE**

# 70%

des consommateurs considèrent que les émotions  
comptent pour 50% dans leur décision d'achat.

## TRANSPARENCE

Nous veillons à préserver des **relations authentiques avec nos clients** et à instaurer un climat de confiance et de proximité.

## INNOVATION

Nous proposons **des solutions différenciantes**, à valeur ajoutée et cohérentes avec les contraintes techniques, économiques et environnementales de nos clients.

## DIVERSITÉ

Nous sommes les seuls sur le marché de la PLV à proposer à nos clients **une offre complète** standard et sur-mesure à 360 ° avec une **dimension européenne**, multi canal, multi métier et multi marché visant à **développer l'attractivité d'un espace**.

## ENGAGEMENT

Nous sommes **impliqués** dans la réalisation des projets qui nous sont confiés et **déterminés** à les mener à bien dans **les délais impartis** par nos clients.



## UN ACCOMPAGNEMENT À



CONCEPTION

TEST

PRODUCTION

LOGISTIQUE

INSTALLATION



**28M€**

DE CA EN 2020



**117**

EMPLOYÉ-E-S



**926** RÉFÉRENCES  
STANDARDS AU  
CATALOGUE

SHOWROOM DE

**250m<sup>2</sup>**



**60%**

DE LA  
PRODUCTION  
RÉALISÉE  
EN FRANCE !

**3%** DU CA INVESTI EN R&D



# UNE OFFRE DÉCLINÉE AUTOUR DES **4 MÉTIERS** DE LA PLV



## Affichage prix

**Communiquez efficacement** grâce à nos solutions d'affichage prix adaptées à chaque univers !



## Merchandising

**Optimisez la gestion de vos linéaires**, améliorez la visibilité des produits & favorisez la montée en gamme grâce à nos solutions merchandising !



## Théâtralisation

**Gagnez en visibilité** grâce à la théâtralisation de vos produits !



## Théâtralisme\*

Proposez à vos consommateurs de **véritables parcours expérientiels** grâce à des univers immersifs et innovants !

\*C'est l'association des métiers de la signalétique et de la théâtralisation. Il permet de projeter le consommateur dans un univers complètement immersif et innovant dès l'entrée de l'espace d'accueil ou de vente, pour susciter de l'émotion.



# UNE OFFRE DÉPLOYÉE SUR 6 SEGMENTS DE CLIENTÈLE

LES GRANDES SURFACES  
ALIMENTAIRES



LES GRANDES SURFACES  
NON ALIMENTAIRES



LES ANNONCEURS



LES INTERMÉDIAIRES  
DE LA PLV



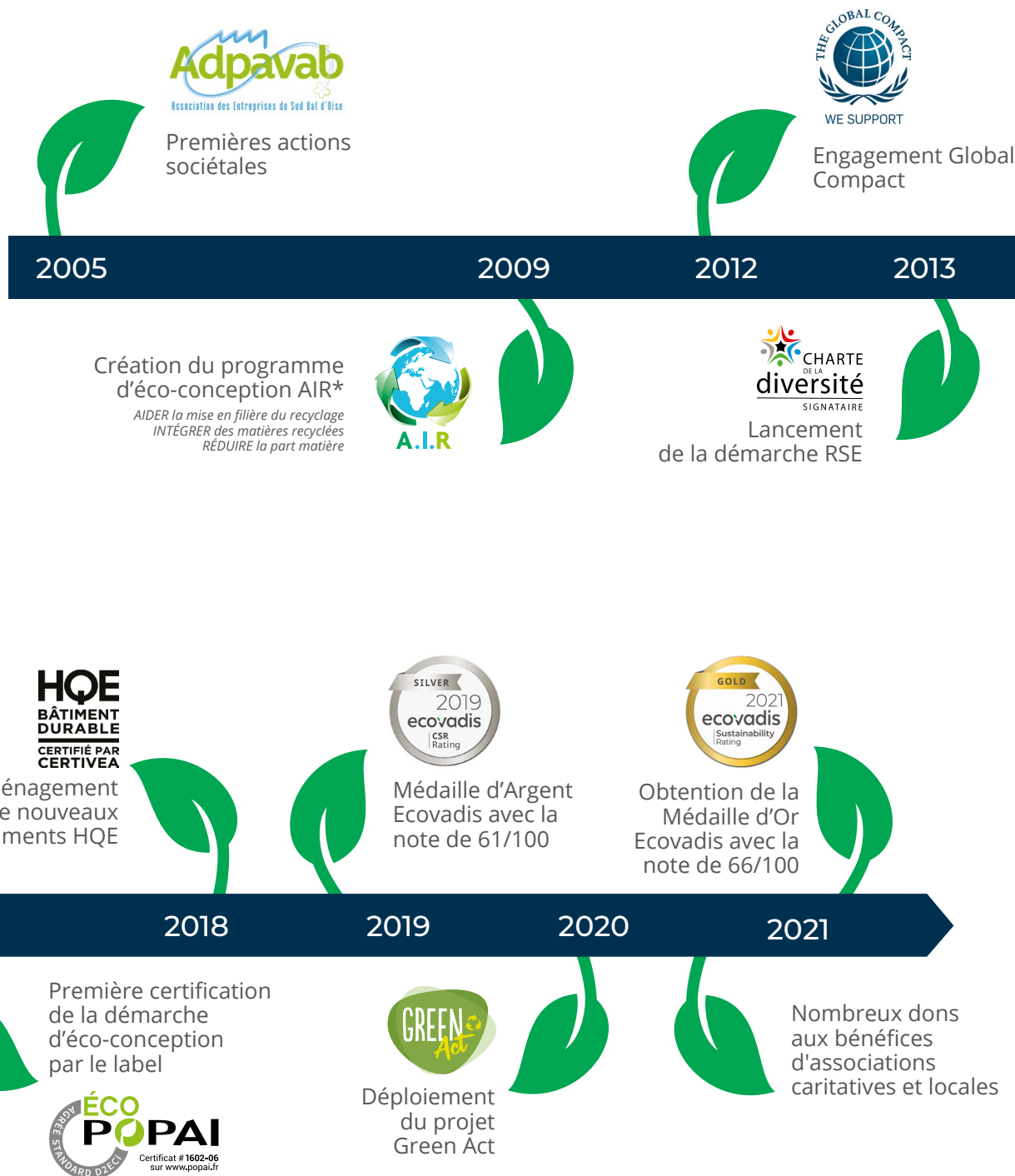
LES INSTITUTIONNELS



LES FRANCHISES  
ET SERVICES



# UNE DÉMARCHE ANCRÉE CHEZ SITOUR DEPUIS PLUS DE 15 ANS







# NOS SOLUTIONS ÉCO-RESPONSABLES

Vous êtes à la recherche de solutions différenciantes pour offrir un univers d'achat expérientiel en lien avec vos exigences environnementales ?...

**Notre expertise associée à notre programme d'éco-conception sont faits pour vous !**

## DES SUPPORTS MERCHANDISING STANDARDS



Prise en compte de l'intégralité du cycle de vie avec notre gamme vrac Bulk It ! : du choix des matières premières, de la production, de l'emballage, jusqu'au transport...

Concept merchandising Easypush pour le rayon chocolat réalisé à partir de 80% de matière recyclée provenant de rebus de production automobile et emballage alimentaire.

## DES SUPPORTS DE COMMUNICATION STANDARDS

## DES SOLUTIONS SUR-MESURE



Nouvelle gamme premium en bois

Clip stop-rayon éco-conçu avec 50% de matière recyclée

Rotonde suspendue en métal et en bois fabriquée en France dans nos ateliers de fabrication

## INTRODUCTION

Notre démarche RSE est ancrée dans l'ADN du groupe ISD depuis plus de 15 ans.  
Elle a vu son impulsion au sein de notre marque mère SITOUR  
**grâce à des équipes projet dynamiques et proactives.**

Nous nous inscrivons dans une démarche d'amélioration continue, une approche nécessaire pour **assurer le développement durable du groupe dans son écosystème.**

C'est ainsi que nous traçons notre feuille de route en lien direct avec nos engagements renouvelables chaque année.



**Global compact :**  
principes du Pacte Mondial  
des Nations Unies dont  
nous sommes signataires  
depuis 2012



**Ecovadis :**  
une évaluation permanente  
prenant compte  
de notre secteur d'activité



**Eco Popai :**  
label d'écoconception  
sectoriel de la PLV  
pour la marque SITOUR

En début d'année 2021, nous avons impulsé **la création d'une commission RSE** avec pour objectif de nommer un référent par service et des contributeurs par thème de travail.

Chaque référent est le garant des informations recueillies (indicateurs, photos, documents justificatifs...) dans le cadre des différentes évaluations et audits RSE et est également un ambassadeur de la RSE pour la communication et la mise en place des actions au sein de son périmètre.

**Nous avons défini les missions de la commission RSE autour de quatre axes :**

- ✓ **Fédérer :** faire adhérer l'ensemble de nos collaborateurs à notre démarche RSE en partageant nos objectifs, nos indicateurs et notre plan d'action
- ✓ **Améliorer :** impulser une dynamique proactive basée sur l'amélioration continue
- ✓ **Communiquer :** mettre en valeur les bonnes pratiques, les résultats des actions et la participation de l'ensemble de nos collaborateurs, clients et prestataires
- ✓ **Partager :** se donner des objectifs communs avec nos parties prenantes



## LES DROITS DE L'HOMME

**Les actions mises en œuvre par SITOUR couvrent le principe n°1 « les entreprises sont invitées à promouvoir et à respecter la protection du droit international relatif aux Droits de l'Homme ».**

### Objectifs

- ✓ Avoir une action sur les emplois à forte pénibilité ou à risque de santé élevé (physique ou mental), favoriser un environnement de travail sûr et sain et profiter des compétences des parties prenantes externes
- ✓ Formaliser et partager avec nos fournisseurs nos principes sur les achats responsables et nos attentes en matière de droit du travail, d'éthique et d'environnement.

### Mise en œuvre et mesure des résultats

#### ENVIRONNEMENT DE TRAVAIL

À la suite de différents échanges avec la Caisse Régionale d'Assurance Maladie d'Ile-de-France, qui intervient pour promouvoir régionalement la politique nationale de prévention des risques professionnels, des actions concrètes concernant l'ergonomie des postes de notre site de production ont été mises en place.

#### Atelier de production

Redistribution de nos lignes de production au sein du groupe afin d'avoir des sites spécialisés :

- réorganisation des zones de travail au sein de l'atelier de production en France grâce au gain de place
- amélioration du flux des opérations de production
- réduction de la manutention entre les zones de stockage de matières premières et les machines complémentaires (impression et découpe par exemple)



## Entrepôt logistique

- ✓ Mise à disposition par un partenaire, d'une machine à papier froissé visant à faciliter aux opérateurs l'emballage de nos produits et permettant de protéger nos produits dans le transport. Ce système utilise du papier kraft, une matière recyclable nous permettant de remplacer le plastique à bulles.
- ✓ Achat d'une cerceuse automatique permettant de cercler les palettes sans effort pour les utilisateurs, **limitant ainsi l'exposition aux troubles musculo squelettiques.**
- ✓ Installation d'une mezzanine dans la cellule « expéditions » de l'entrepôt logistique qui permet de :
  - avoir un système de rangement des produits sur étagères dédié aux produits de petite taille
  - faciliter le picking des produits
  - optimiser les emplacements pour palettes.
  - diminuer la manutention des colis grâce au toboggan permettant de descendre les colis par gravité

Ce nouvel équipement est une première étape avant l'implantation d'un système informatique de gestion d'entrepôt (WMS) qui permettra d'optimiser le circuit de préparation des commandes et par conséquent, de faciliter le travail du personnel de l'entrepôt en limitant les déplacements inutiles.

## PRINCIPES SUR LES ACHATS RESPONSABLES

Le groupe ISD souhaite que des pratiques commerciales responsables intègrent l'ensemble des affaires quotidiennes au sein de toutes nos marques.

ISD entend faire des principes commerciaux sociaux, environnementaux et économiques équitables les éléments clés de sa politique d'achat. En conséquence, **le respect par les fournisseurs des normes qui correspondent aux nôtres**, est de la plus haute importance pour le groupe.

Création d'une Charte de partenariat commercial responsable visant :

- la recherche des relations commerciales à long terme
- promouvoir des actes d'achat professionnels, encadrés et transparents
- la réciprocité de la part de nos fournisseurs en mettant en avant leurs engagements en matière d'éthique, d'environnement et de droit du travail

Nous souhaitons faire signer **notre charte « Engagement de partenariat commercial responsable »** par les 20/80 de nos fournisseurs entre 2021 et 2022.



# LES NORMES INTERNATIONALES DU TRAVAIL

**Les actions mises en œuvre par SITOUR couvrent le principe n°6 « les entreprises sont invitées à contribuer à l'élimination de toute discrimination en matière d'emploi et de profession ».**

## Objectifs

- ✓ Susciter une participation active des managers au projet d'entreprise, partager et faire vivre les valeurs, décliner une charte et des modules de formation liés à la fonction managériale et impliquer par ricochet tous les collaborateurs de l'entreprise quels que soient leur fonction et leur statut
- ✓ Soutenir la formation des jeunes pendant la période de crise sanitaire et créer un vivier pour nos futurs recrutements
- ✓ Être un acteur actif en tant que mécène, soutenir nos parties prenantes et au-delà, des artistes, des associations locales, des PME...

## Mise en œuvre et mesure des résultats

### LES MISSIONS DU MANAGER

En fin d'année 2020, nous avons initié une démarche liée à la fonction managériale à travers différentes actions : des rendez-vous individuels avec un partenaire externe pour avoir une photo à date de nos pratiques managériales, une réunion de groupe avec la présentation du projet d'entreprise et des valeurs associées et une journée de formation pour les managers afin de poser le cadre des missions du manager dans notre groupe et de la future charte.

Cette démarche collective s'inscrit dans notre volonté de développer les compétences de chacun dans le management de son équipe en cohérence avec le projet d'entreprise et les valeurs que nous mettons en avant. Plus globalement, nous souhaitons mettre la fonction managériale au cœur de notre démarche RSE d'une manière plus large et transversale afin d'impliquer tous les collaborateurs de l'entreprise.

A la suite de la journée de formation, un groupe de travail s'est constitué afin de formaliser le portrait du manager ISD et de permettre à chacun de disposer d'un guide synthétique des attendus sur la pratique managériale dans le groupe et d'une référence formalisée à partir de laquelle il peut se développer et progresser avec son équipe.

**Les missions du manager se sont déclinées autour de 5 grandes postures :**



**BIENVEILLANT**



**IMPLIQUÉ**



**RESPONSABLE**



**DYNAMISEUR**



**DÉVELOPPEUR DE COMPÉTENCES**

Afin d'aller un peu plus loin dans la réflexion, notre prochaine étape sera de faire de ce support un outil pragmatique (3U : Utile, Utilisable et Utilisé) qui décline les items et les attendus de manière concrète pour aboutir à une fiche d'évaluation des missions du manager. Cette évaluation complètera le dispositif des entretiens d'appréciation en place dans l'entreprise.

Un groupe de travail s'est formé pour travailler sur cette nouvelle étape. Une restitution des missions du manager et de la fiche d'évaluation sera faite courant du deuxième semestre 2021. Parallèlement à la définition des missions du manager, deux modules de formation et d'accompagnement au management sont proposés afin de pouvoir ancrer les principes :



- ✓ « Insuffler la culture du Feed-Back » pour accompagner, motiver et faire progresser ses collaborateurs
- ✓ « Insuffler l'esprit co-développement pour développer l'intelligence collective »

## FORMATION DES JEUNES ET OPPORTUNITÉS D'EMPLOI

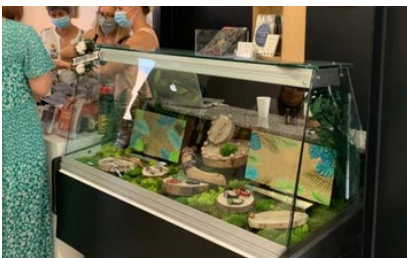
En 2020, nous avons décidé de recruter des personnes en alternance afin de contribuer à l'effort national soutenu par le gouvernement français de formation des jeunes qui, par nature, se retrouvaient d'une manière générale fortement impactés par la crise sanitaire et les difficultés rencontrées dans certains secteurs d'activité.

C'est ainsi que 6 jeunes ont été embauchés au cours du quatrième trimestre 2020 en contrat d'apprentissage ou de professionnalisation d'une durée d'un ou deux ans dans les fonctions commerciale, marketing et communication. Sur ces 6 postes, nous pensons pouvoir offrir à terme jusqu'à trois opportunités d'embauche pour soutenir le développement de notre groupe.

## ÊTRE UN ACTEUR ACTIF EN TANT QUE MÉCÈNE

Le groupe ISD s'engage à développer les solidarités, lutter contre la précarité, augmenter le bien-être et participer à la vie de la cité.

### *Des exemples concrets de notre mécénat*



- ✓ Récolte en interne de bouchons de bouteilles en plastique depuis 2019
- ✓ Collecte de vêtements pour le Relais du Val de Seine : récolte de 160kg de vêtements, chaussures et sacs. Cette association emploie des personnes en situation d'insertion
- ✓ Association Les Artisans d'Art : Don de mobiliers issus d'anciens salons et matériels SITOUR pour l'ouverture de leur nouvelle boutique au Carré d'Art de Serris



## FACE À LA CRISE DE LA COVID 19

### Communication pendant la période de la crise sanitaire

Face au stress qu'a pu engendrer la situation sanitaire et ses phases de confinement successives, ainsi que l'apparition de cas Covid dans notre entreprise, nous avons mis en place un système de communication collectif et formalisé :

- Avril 2020 : création du «journal du confinement» avec une parution hebdomadaire afin d'accompagner les collaborateurs dans la gestion du travail à distance, faciliter la prise de nouveaux repères et maintenir un lien entre nous par l'échange de photos et d'articles
- Intégration des managers de l'ensemble des services dans les échanges avec la direction afin de garantir la transmission d'information à tous nos collaborateurs et l'adoption des consignes et des recommandations pour lutter contre l'épidémie
- Mise en place d'un bulletin d'informations régulier et transparent sur la situation sanitaire réelle de l'entreprise (nombre de personnes touchées par le Covid-19, nombre de cas contacts et mesures prises)
- Deux opérations de dépistage du Covid-19 en partenariat avec la Croix-Rouge, permettant ainsi à une cinquantaine de collaborateurs volontaires de faire un test antigénique avec une communication instantanée des résultats

Cette communication formalisée et ces opérations de dépistage nous ont permis d'apaiser notre climat social, de retrouver de la sérénité et de rassurer les collaborateurs sur la capacité de l'entreprise à assurer un environnement de travail sûr et sain

### Notre expertise au service de la communauté

Nous vivons tous cette période inédite de crise sanitaire où les maîtres mots sont plus que jamais l'agilité, l'ingéniosité et la réactivité.



SITOUR a fait preuve de son engagement auprès de ses clients. Nous avons conçu et fabriqué une gamme made in France afin de les accompagner dans la mise en place des gestes barrière face au Virus Covid19.

Un exemple des produits de notre gamme visant à protéger au mieux en magasin les clients finaux et les salariés :

- **Une visière de protection, EPI (élément de protection individuel) certifié**

**STOP COVID19**.FR  
Powered by MIRAKL

*Notre visière a été mise en sur la plateforme [StopCovid19.fr](https://stopcovid19.fr) afin d'y donner accès au grand public.*

- Une colonne à pédale pour la distribution de gel hydroalcoolique



- Le mécénat dans cette période de crise :

- ✓ **Croix rouge Française** : Don de 10.000 euros et 500 visières de protection
- ✓ **Banque alimentaire** : Don de 2.500 visières de protection
- ✓ **Don** : 2.500 visières de protection envoyées au Sénégal





## L'ENVIRONNEMENT

Les actions mises en œuvre par SITOUR couvrent le principe n°7 « les entreprises sont invitées à appliquer l'approche de précaution face aux problèmes touchant l'environnement », n°8 « les entreprises sont invitées à prendre des initiatives tendant à promouvoir une plus grande responsabilité en matière d'environnement » et n°9 « les entreprises sont invitées à favoriser la mise au point et la diffusion de technologies respectueuses de l'environnement ».

### Objectifs

- ✓ Offrir à nos clients l'opportunité de consommer responsable et durable
- ✓ Répondre aux attentes du marché et valoriser notre démarche RSE
- ✓ Maîtriser les risques et diminuer l'impact environnemental de notre activité

### Mise en œuvre et mesure des résultats

#### CONSOMMER D'UNE FAÇON RESPONSABLE ET DURABLE

Parce que le **Made in France** est pour nous un gage de qualité et aussi un engagement fort en termes d'éco-conception auprès de nos clients, nous avons eu à cœur de **proposer une gamme 100% Française**.

Le pôle innovation SITOUR a travaillé pendant deux ans dans la conception et fabrication de la Gamme BULK IT !, une gamme vrac de conteneurs pour denrées alimentaires respectueuse de l'environnement, **éco-conçue à toutes les étapes de conception et de fabrication**.





## BULK IT ! OFFRIR AUX CLIENTS L'OPPORTUNITÉ DE CONSOMMER **RESPONSABLE ET DURABLE**



### *Une gamme pensée pour moins polluer*

- ✓ Une gamme fabriquée en PET, une matière 100% recyclable  
Par sa composition, le PET est considéré comme une des matières les moins consommatrice de sources fossiles parmi les plastiques
- ✓ Des outillages de fabrication conçus pour aller vers l'intégration de matière recyclée
- ✓ Des accessoires fabriqués à partir de matière 100% recyclée

### *De la sécurité pour le consommateur final*

- ✓ Le PET est l'une des matières les plus fiables au niveau de la sécurité alimentaire.
- ✓ Tous les essais nécessaires en laboratoire ont été réalisés afin de garantir l'alimentarité des conteneurs et ainsi éviter tout type de risque pour les consommateurs finaux.
- ✓ Nous accompagnons nos clients pour leur donner accès à toutes les informations sur notre gamme, des supports de communication publics sont disponibles pour qu'ils restent 100% informés sur les caractéristiques du produit et le mode d'emploi

### *Du CO<sub>2</sub> évité*



Le sourcing de matière première est fait en Europe et la fabrication est réalisée 100% en France. Cela nous permet de réduire l'impact carbone du transport de nos produits.

En comparaison avec une production aux Etats Unis une livraison complète de notre gamme représente 700Kg de Co<sub>2</sub> équivalent évités.

À fin mai 2021 **nous avons évité 3.5 tonnes de CO<sub>2</sub>** équivalents. C'est l'équivalent aux émissions du chauffage de 43 appartements parisiens type T3 pendant un an.



## RSE, UN ENGAGEMENT CONSTANT

Nous nous inscrivons dans une démarche d'amélioration continue, une approche nécessaire pour assurer le développement durable du groupe dans son écosystème. C'est ainsi que nous traçons notre feuille de route en lien direct avec nos engagements renouvelables chaque année.



En avril 2021 nous avons obtenu **la médaille d'or Ecovadis**. Grâce à ce processus d'évaluation qui prend compte de notre secteur d'activité, les points forts de notre démarche RSE sont travaillés en continu et les axes d'amélioration sont pris en compte afin de cibler une meilleure performance. Ce résultat nous place dans **le top 5% des entreprises évaluées** par l'organisme. **Avec la note de 66/100**, cette certification reconnue en France et à l'international permet d'évaluer notre engagement, autour de 4 grandes thématiques : environnement, social, éthique et achats responsables.

**Ce très bon résultat nous encourage au quotidien pour continuer à proposer des solutions globales et surtout respectueuses de l'environnement.**

## TROPHÉES DES USINES 2021

À l'occasion de la 27ème édition des Trophées des Usines, SITOUR a reçu le prix de l'Initiative RSE décerné par L'Usine Nouvelle, leader de l'information professionnelle B2B, pour le lancement de notre nouvelle gamme vrac BULK IT !

Cette récompense est le résultat du lancement d'un produit innovant, respectueux de l'environnement et de fabrication française ainsi que de la gestion du projet grâce aux équipes qui s'intéressent au quotidien à la réduction de l'impact environnemental de notre activité.

*"L'entreprise approfondit l'éco-conception de ses produits.  
Sa démarche RSE va jusqu'à l'égalité professionnelle"*

<https://www.usinenouvelle.com/article/trophee-de-l-initiative-rse-2021-sitour-engage-dans-l-eco-conception.N1091599>

## NOTRE CHAÎNE DE VALEUR AU PLUS PROCHE POUR MIEUX SERVIR NOS CLIENTS

Nous cherchons à garder notre chaîne de valeur au plus proche de la France. Nous voudrions passer de 45% de chiffre d'affaires réalisé avec des fournisseurs en France et 14% en Europe (hors France) en 2020 à 60% en France et 20% en Europe (hors France) en 2021.

Un rapprochement de notre chaîne de valeur nous permet de mieux maîtriser les aléas en termes d'approvisionnement matière, temps de transport et communication avec nos partenaires. Ces derniers sont des atouts pour gagner en réactivité et ainsi mieux servir nos clients. Nous voudrions en 2021 concentrer ces efforts sur nos gammes stratégiques et les élargir progressivement à nos gammes classiques.

# LA LUTTE CONTRE LA CORRUPTION

Les actions mises en œuvre par SITOUR couvrent le principe n°10 « les entreprises sont invitées à agir contre la corruption sous toutes ses formes, y compris l'extorsion de fonds et les pots de vin ».

## Objectifs

- ✓ Sensibiliser les collaborateurs à la lutte contre le harcèlement, contre la discrimination et contre la corruption
- ✓ S'engager dans un partenariat commercial durable et équilibré

## Mise en œuvre et mesure des résultats

### LUTTE CONTRE LE HARCÈLEMENT, LA DISCRIMINATION ET LA CORRUPTION

Afin de sensibiliser systématiquement les nouveaux embauchés, nous avons décidé d'inclure dans notre livret d'accueil deux slides dédiées à la lutte contre le harcèlement, contre la discrimination et contre la corruption.

Nous y avons inclus un process d'alerte permettant aux collaborateurs de signaler toute dérive ou tout manquement dans ces trois domaines.

### UN ENGAGEMENT BILATÉRAL

Nous veillons à faire évoluer les relations avec nos partenaires commerciaux afin de construire, dans un cadre de confiance réciproque, une relation durable et équilibrée.

Notre charte de partenariat commercial responsable met en valeur les engagements de nos fournisseurs mais aussi l'engagement de SITOUR et du groupe ISD face à nos partenaires commerciaux.

La direction des achats ISD et tous les membres du département engagent les actes d'achat dans un processus progressif en partenariat avec nos fournisseurs afin de faire de celui-ci un acte professionnel, encadré et transparent.

#### Nos engagements sont :

- ✓ **Demandes claires** : fournir un cahier de charges signalant l'ensemble de nos attentes
- ✓ **Ouverture au marché** : mettre en concurrence des fournisseurs en capacité de répondre aux exigences clairement exprimées. Permettre à des nouveaux partenaires de rentrer dans notre panel de fournisseurs
- ✓ **Analyse et choix objectifs** : laisser suffisamment de temps aux fournisseurs pour répondre aux demandes techniques et commerciales
- ✓ **Retour d'expérience** : communiquer les points positifs et les axes d'amélioration vis-à-vis du produit ou des services reçus

*La RSE, ce n'est pas un nouveau métier, c'est faire son métier différemment !*



+ 3 3 ( 0 ) 1 3 0 2 5 8 8 5 0

info@sitour.fr



*RSC Pontoise : B562 064 972. SITOUR se réserve le droit de modifier à tout moment et sans préavis les produits décrits dans ce document. Ce document, les photos, textes et dessins qu'il contient n'ont aucun caractère contractuel. Tous les droits sont réservés et la reproduction totale ou partielle de ce document est strictement interdite sans accord de la société SITOUR. Ne pas jeter sur la voie publique. Juin 2021 - SITOUR, une marque du groupe ISD.*

www.sitour.fr