



Rapport RSE

Communication de progrès

- 2020 -

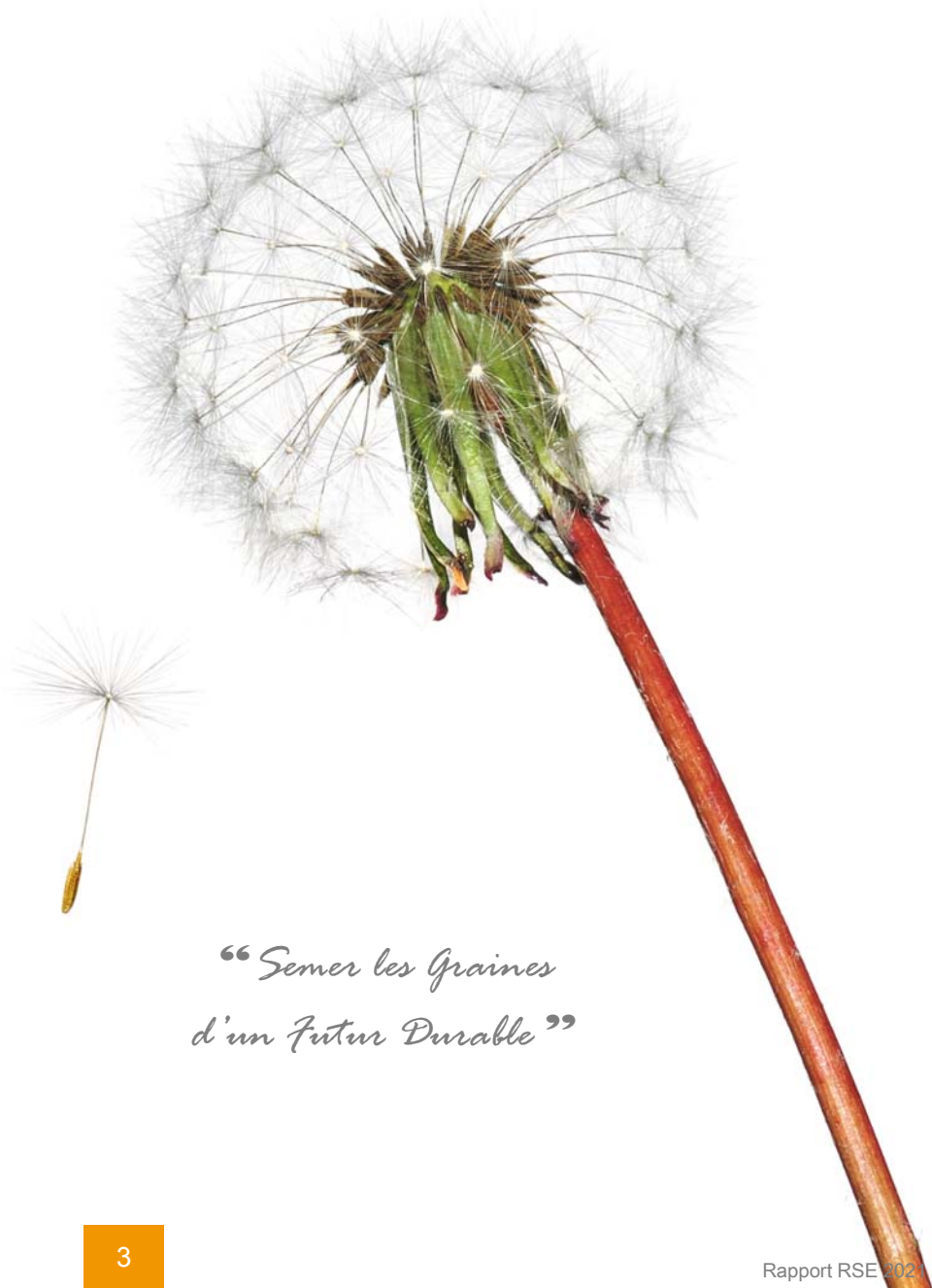


GROUP

PRODUCTS & SERVICES

ROSSOW





*“Semer les Graines
d'un Futur Durable”*

SOMMAIRE

3

PRESENTATION

4

MOT DU PRESIDENT

5 à 7

NOS ENJEUX

8 à 9

NOS CONTRIBUTIONS AUX
OBJECTIFS DE DÉVELOPPEMENT
DURABLE

10

NOS ENGAGEMENTS

11 à 23

INDICATEURS ET PROGRES 2020

- Social
- Environnemental
- Economique

24

NOS RECONNAISSANCES

25

CONCLUSION

PRESENTATION

Fondée en 1955, la société ROSSOW est spécialisée dans l'importation, le négoce et la création de produits destinés aux domaines de la cosmétique et de l'industrie. Elle propose une gamme d'ingrédients de spécialité conçus et développés par des partenaires industriels de renommée internationale : actifs, cires, huiles, émulsifiants, agents de textures, polymères, stabilisants...

Naturels ou synthétiques, les produits sont rigoureusement sélectionnés pour répondre aux besoins en constante évolution de ses clients.

Forte de son expérience et de la compétence de ses équipes, la société ROSSOW propose des solutions efficaces et innovantes à ses clients, avec un engagement constant envers la **durabilité et la responsabilité environnementale et sociétale**.

Cet engagement se traduit au travers de nombreuses initiatives et actions telles que l'utilisation d'huile de palme certifiée durable, de matières premières renouvelables, mais également par l'obtention de **certifications** (ISO 9001), la signature de nombreuses **chartes et engagements** (programme Responsible Care, FECC Ethical and Business Principles, Pacte Mondial des Nations Unies), et l'obtention de reconnaissances de niveau international (Ecovadis, CDP).

Par ailleurs, l'ensemble des produits commercialisés par le Groupe ROSSOW répond aux exigences de **REACH**.

Enfin, depuis plus de **65 ans**, les clients, groupes internationaux et PME, font confiance à la société ROSSOW pour leur capacité à trouver des fournisseurs et ingrédients exclusifs, ainsi que pour leurs valeurs : **professionnalisme, réactivité, diligence et respect de la confidentialité**.



MOT DU PRESIDENT

Selon la définition donnée par la **norme ISO 26000**, la responsabilité sociétale d'une entreprise réside dans sa responsabilité vis-à-vis des impacts de ses décisions et des activités sur la société et sur l'environnement, se traduisant par un comportement éthique et transparent [...].

→ Pour nous, la RSE c'est :

- Une chaîne de valeur responsable qui constitue **un lien durable au sein de la chaîne d'approvisionnement**.
- Une chaîne qui intègre en toute transparence **le respect de l'environnement et des Hommes**.
- Une chaîne à **impact positif**.

Ces valeurs imprègnent depuis longtemps la politique globale de la société ROSSOW. Aujourd'hui, nous souhaitons formaliser cet engagement au travers de ce rapport et traduire ainsi notre aspiration à œuvrer pour « *un développement qui répond aux besoins du présent sans compromettre les capacités des générations futures à répondre aux leurs.* »⁽¹⁾

Nous renouvelons à cette occasion, notre engagement vis-à-vis **des dix principes du Global Compact de l'ONU**.

Nous sommes intimement convaincus que la sensibilisation de tous nos collaborateurs à ces considérations sociales et environnementales est nécessaire à la préservation de l'équilibre entre l'Homme et la Planète.

Ce premier rapport de responsabilité sociétale vise à partager avec toutes nos parties prenantes ces engagements et réalisations, dans le but d'encourager l'ensemble de ces acteurs à construire avec nous une économie plus durable et vertueuse.

Nicolas ROSSOW

⁽¹⁾ Définition du Développement Durable selon le Rapport Brundtland, 1987

NOS ENJEUX

Nous assistons actuellement à une prise de conscience globale de l'urgence qu'est la protection de l'environnement mais également des populations.

Le développement durable devient un défi mondial. Il prend en compte trois dimensions : **sociale**, **environnementale** et **économique** qui sont reprises selon les trois axes principaux de notre Charte RSE.

Ces trois axes constituent autant d'enjeux pour le développement de notre Entreprise et de nos parties prenantes.



Social



Environnemental



Économique



NOS ENJEUX - suite

Social

Nos enjeux sociaux passent tout d'abord par notre conformité stricte envers toutes les réglementations en vigueur en matière de **droits de l'Homme** et de **droits du travail**, en agissant dans le respect complet des individus et des libertés.

L'environnement et les conditions de travail fournies à tous nos collaborateurs se doivent d'être optimales avec pour objectif d'accroître le **bien-être** et la **sécurité au travail**, ainsi que d'offrir un accompagnement social de qualité.

Nous mettons un point d'honneur que tous ces éléments soient également respectés par nos fournisseurs.

➔ Afin d'y répondre, il convient de nous assurer que la politique mise en place soit bien conduite par l'ensemble des salariés de notre entreprise et soit également respectée par l'ensemble de nos partenaires. Ainsi, nous partageons notre ambition avec nos fournisseurs et prestataires pour les faire adhérer à nos valeurs et garantir le **respect de nos engagements**.

Parce qu'une politique RSE ne peut s'arrêter au présent, nous nous sommes fixés un cap d'excellence à atteindre selon l'échéance de **l'Agenda 2030**.

Ainsi nous visons les **OBJECTIFS** suivants :

- ☞ **100%** des matières premières de notre portefeuille issues de sources renouvelables ou du recyclage.
- ☞ **100%** de notre économie en accord avec une économie durable.
- ☞ **50%** de diminution de notre impact carbone avec un bilan carbone neutre sur nos bâtiments.

Environnemental

Les questions environnementales étant au cœur de toutes les préoccupations actuelles, les enjeux de **réduction de nos impacts** directs et indirects sont majeurs.

Dans ce cadre, la **sélection de nos partenaires** est une étape clé de notre activité, afin de pouvoir agir à tous les niveaux de notre sphère d'influence en prônant nos valeurs telles que l'utilisation de ressources renouvelables et de procédés éco-responsables, la protection de la santé et de la biodiversité, l'optimisation des flux de transport, la bonne gestion des déchets, la réduction des risques de pollution...

Économique

L'enjeu économique réside principalement dans le fait de **pérenniser notre société** dans le temps, de la rendre **durable** et **vertueuse**.

Pour cela, notre stratégie globale intègre vis-à-vis de nos partenaires et de nos équipes des exigences telles que la conformité des pratiques commerciales, **l'agissement éthique** et la lutte contre toute forme de corruption, le respect de la confidentialité et des savoir-faire.



NOS CONTRIBUTIONS AUX OBJECTIFS

Rossow contribue à relever les challenges de croissance durable définis par les 17 Objectifs de

17 - Partenariats pour la réalisation des Objectifs

Intégration des ODD dans nos politiques et nos prises de décision.
Collaboration long terme avec nos partenaires producteurs.

16 - Paix, Justice et Institutions efficaces

Sensibilisation aux comportements éthiques et anti-corruptionnels de nos collaborateurs.

15 - Vie terrestre

Réalisation d'une étude d'impact environnementale.
Préservation des écosystèmes par le contrôle des produits issus de la filière palme (certification RSPO Mass Balance) et bois (certification FSC).

14 - Vie Aquatique

Prévention de la pollution des eaux par des mesures d'évitement de tout déversement accidentel.

13 - Lutte contre les changements climatiques

Réalisation annuelle de notre bilan carbone, analyse de nos impacts et objectifs de réduction de nos émissions liées à l'exploitation et à la chaîne d'approvisionnement.

12 - Consommation et Production Responsables

Protection de la santé et de la sécurité des consommateurs.
Maîtrise de la traçabilité et de l'origine de toutes nos matières.

11 - Villes et Communautés Durables

Création de valeur ajoutée et d'emploi.
Management de la continuité d'activité.

10 - Inégalités réduites

Leadership en matière d'égalité femmes-hommes et de lutte contre tout type de discrimination.
Politique de rémunération équitable.

DE DÉVELOPPEMENT DURABLE

Développement Durable (ODD) adoptés au sommet des Nations Unies en septembre 2015.

1 - Pas de Pauvreté

Création d'emplois pérennes et justement rémunérés. Soutien au développement des fournisseurs et prestataires locaux.

2 - Faim « zéro »

Contribution au développement des agricultures durables et éthiques par orientation de notre sourcing responsable. Création de richesses et de revenus pour nos partenaires.

3 - Bonne santé et Bien-être

Leadership en matière de Santé et de Sécurité au Travail.
Equilibre en vie privée et vie professionnelle.
Protection de la santé et de la sécurité des consommateurs en assurant la traçabilité complète des matières.

4 - Education de qualité

Développement des compétences et de l'employabilité de nos collaborateurs.
Transmission du savoir aux générations futures.

5 - Egalité entre les sexes

Respect de l'équité femmes-hommes et des droits humains à tous les niveaux.
Facilitation de l'implication des femmes tout au long de leur carrière.

6 - Eau propre et assainissement

Maîtrise de nos consommations en eau.
Récupération et recyclage des eaux pluviales de ruissellement.

7 - Energie propre et d'un coût abordable

Maîtrise de nos consommations en énergie.
Choix de fourniture en énergie « verte » d'origine renouvelable.
Réduction de nos consommations de carburant grâce à notre flotte de véhicules hybrides.

8 - Travail décent et croissance économique

Assurer des conditions de travail favorables et une protection sociale avantageuse.
Politique d'investissements intégrant pleinement des critères de durabilité.

9 - Industrie, Innovation et Infrastructure

Innovation collaborative avec nos fournisseurs partenaires de matières premières.
Promotion des principes de la « chimie verte ».
Développement d'infrastructures et de bâtiments durables et résilients.

NOS ENGAGEMENTS

→ Afin de concrétiser et de partager davantage nos valeurs, nous nous sommes engagés auprès de différentes initiatives :



Depuis 2019, ROSSOW est engagé auprès de l'initiative de responsabilité sociétale du **Global Compact des Nations Unies** et de ses 10 principes autour des droits de l'Homme, des normes du travail, de l'environnement et de la lutte contre la corruption.



ROSSOW propose des produits certifiés COSMOS (COSMetic Organic Standard), garantissant ainsi la mise en œuvre de processus de production et de transformation **respectueux de l'environnement** et de la santé humaine, selon le concept de la « Chimie Verte ».



Engagement volontaire depuis 2003 pour la **chimie durable** et l'amélioration continue des performances dans les domaines de la santé, de la sécurité et de l'environnement (HSE).



Depuis 2017, ROSSOW possède une **licence de distributeur RSPO** afin d'assurer la traçabilité des produits certifiés RSPO Mass Balance par les fabricants.

INDICATEURS ET PROGRÈS 2020



Afin de poursuivre notre politique **d'amélioration continue**, nous nous sommes fixés un certain nombre **d'indicateurs et d'objectifs** pour l'année en cours et pour celles à venir. **Cette mesure du progrès** nous permet d'identifier le potentiel d'amélioration de chacun de nos processus opérationnels.

Notre objectif à moyen terme est d'obtenir la certification conjointe de ces **3** normes ISO :



Nos indicateurs clés nous permettent de suivre nos **performances économiques, environnementales et sociales**. Nous avons mis en place un système de reporting pour collecter les données nécessaires au calcul des indicateurs basé sur la participation de tous, chacun à son niveau d'expertise.

Nos indicateurs de performance sont calculés conformément aux exigences des normes **ISO26000, ISO140001, ISO45001** et parfois en relation avec le Global Reporting Initiative.



→ Nos indicateurs sont déclinés selon les trois axes principaux de notre Charte :



Social



Environnemental



Économique

INDICATEURS ET PROGRÈS 2020 - suite



Social

La politique sociale de Rossow a pour mission de faire respecter les **droits fondamentaux** de chacun et d'assurer la conformité légale par l'application stricte de la loi.

Plaçant le **respect des individus** et des droits de l'Homme au centre de nos préoccupations, nos actions s'articulent autour des orientations majeures suivantes :

1 - Créer et pérenniser l'emploi

Nous avons mis en place une politique d'emploi dynamique offrant aux salariés une **sécurité de l'emploi**.

Durant cette année particulière liée à l'épidémie de Covid-19, nous avons redoublé nos efforts pour maintenir l'emploi et les salaires pour tous grâce à la mise en place de plusieurs dispositifs adaptés aux besoins de chacun : arrêt pour garde enfant et/ou télétravail.

2 - Former et valoriser les compétences de chacun

La formation de nos collaborateurs est une priorité afin que chacun puisse exercer son métier avec les moyens et les **compétences adaptés**. Grâce à un bilan professionnel bisannuel effectué avec le responsable hiérarchique, nous sommes à l'écoute des projets de nos collaborateurs pour construire ensemble leur **évolution personnelle et professionnelle**.



OPTIMISATION DES COMPÉTENCES

42% du personnel a suivi une formation en 2020 = **210 heures** de formation.



EVOLUTION PROFESSIONNELLE

Depuis 2019, accompagnement de **2 salariées** en formation longues de transition et de développement des compétences.



TRANSMISSION DU SAVOIR POUR LES GÉNÉRATIONS FUTURES

20 apprentis et contrats professionnels ont été accueillis sur ces 5 dernières années ! Représentant **8%** de nos effectifs en 2020.

INDICATEURS ET PROGRÈS 2020 - suite

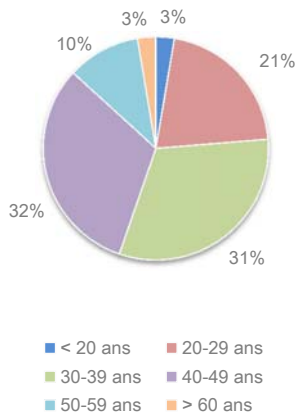
3 - Promouvoir l'égalité et la diversité dans le milieu professionnel

Nous garantissons la **non-discrimination** à l'embauche et le **respect** de l'ensemble des collaborateurs et de leur **diversité**.

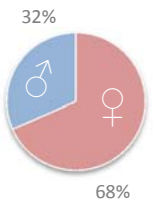
Nous menons une politique de rémunération équitable basée sur la reconnaissance des compétences et de la performance des salariés.



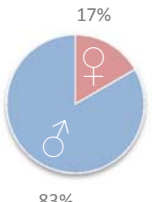
Répartition des effectifs par tranche d'âge



Répartition des effectifs par sexe



Répartition du CODIR par sexe



INDICATEURS ET PROGRÈS 2020 - suite



4 - Garantir la santé et la sécurité au travail

Nous mettons tout en œuvre pour assurer des **conditions de travail optimales** pour nos salariés et préserver ainsi leur santé et leur sécurité. L'ensemble des collaborateurs est **sensibilisé** afin que la **santé** et la **sécurité** soient des composantes essentielles du professionnalisme et que chacun soit acteur de sa propre sécurité et de celle des autres.

➡ **73% des formations** réalisées en 2020 portent sur des thématiques sécuritaires (ADR, habilitation électrique, SST, CACES...)

➡ Nous maintenons ainsi dans nos effectifs un taux constant d'environ **17% de SST** (Sauveteur Secouriste au Travail) depuis 3 ans.

➡ **Tous les 2 ans** maximum, l'ensemble du personnel est formé à l'utilisation des extincteurs et aux consignes d'évacuations.

Notre **démarche de prévention** globale se traduit par des résultats en termes d'accidentologie particulièrement bas :

➡ **1 seul accident de travail avec arrêt depuis ces 10 dernières années**

Nous portons une attention particulière aux facteurs de **PENIBILITE** pouvant toucher nos collaborateurs et avons ainsi effectué avec la Médecine du travail :



une **évaluation des niveaux sonores** en 2018



une **étude ergonomique des postes** en 2019

5 - Améliorer la qualité de vie au travail et offrir des avantages sociaux

Soucieux du bien-être de ses salariés, nous avons souscrit, en plus de la couverture sociale obligatoire prévue par la législation en vigueur, des couvertures sociales complémentaires :

100% des salariés sont bénéficiaires d'une mutuelle et d'une retraite complémentaire.

Nous agissons avec bienveillance pour permettre à chacun d'atteindre le juste équilibre entre vie personnelle et vie professionnelle en offrant la possibilité :

- de **télétravail** (1 jour par semaine),
- d'**adaptation des horaires** quotidiens,
- de temps partiel familial représentant **12% de nos effectifs.**

Enfin, nous réalisons des **réunions mensuelles de CSE** afin de favoriser un dialogue social respectueux, franc, sincère et constructif pour l'entreprise et ses collaborateurs.

INDICATEURS ET PROGRÈS 2020 - suite

6 - Garantir la santé des consommateurs

Fournir des produits **zéro risque** pour la santé des consommateurs est l'un de nos enjeux prioritaires. Ainsi, pour garantir la maîtrise et la connaissance complète de nos matières, nous avons misé sur le développement d'équipes expertes au sein de :

Notre **laboratoire de caractérisation**

- 5 personnes -

qui étudie les propriétés physico-chimiques de nos matières, leur **potentialité de formulation** afin d'en déterminer les meilleures conditions de mise en œuvre en toute sécurité.

Notre **service réglementaire**

- 2 personnes -

qui vérifie et valide l'ensemble des dossiers matières et de leur **conformité réglementaire** dans les différents pays distribués. Nous sommes par ailleurs adhérent à deux services de veille réglementaire : Cosmed et UFCC.

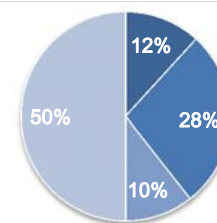
Notre **service technico-commercial**

- 11 personnes -

qui est uniquement constitué d'ingénieurs chimistes ayant de solides connaissances sur l'**applicabilité technique** de nos matières, garantissant ainsi un accompagnement de qualité des projets clients.



100% de nos Matières Premières sont conformes au Règlement européen REACH



MP = Matières Premières

- MP exemptées (Polymères)
- MP exemptées (Annexe V)
- MP exemptées (< 1 tonne/an)
- MP enregistrées



➡ **100%** de nos matières respectent les recommandations de l'ECHA sur les teneurs réglementaires en substances SVHC (Substances of Very High Concern).

➡ **100%** de nos matières disposent d'une FDS (Fiche de Données de Sécurité).

➡ **100%** de nos clients sont informés des recommandations d'utilisations de nos matières en conformité avec les réglementations en vigueur des différents pays utilisateurs aval.

INDICATEURS ET PROGRÈS 2020 - suite

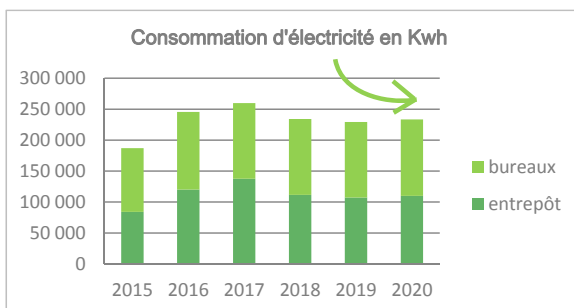
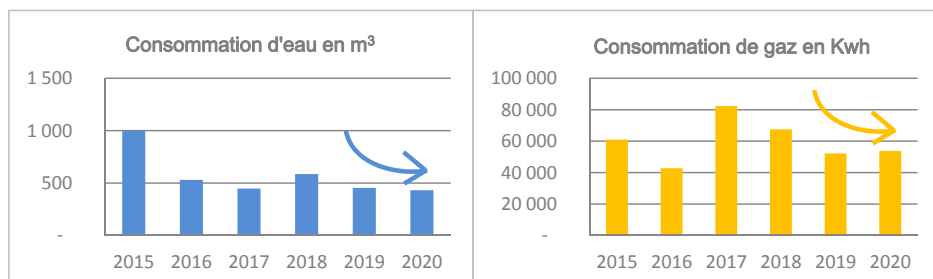


Environnemental

Dans le cadre de sa politique environnementale, Rossow contribue à développer des modes de consommation et de production durables et se base sur une **gestion éco-responsable** à tous les niveaux d'activité de l'entreprise.

1 - Maîtrise de nos consommations en eau et énergie.

La prise de conscience de notre impact sur les ressources naturelles passe tout d'abord par un **suivi attentif et mesuré** depuis 5 ans de nos consommations en électricité, gaz et eau.



Afin de réduire notre impact, nous avons opté pour un nouveau **contrat de fourniture en électricité « verte »** depuis mai 2019.



51% de nos consommations électriques sont d'origine **renouvelable***

* éolien, solaire et énergies marines.

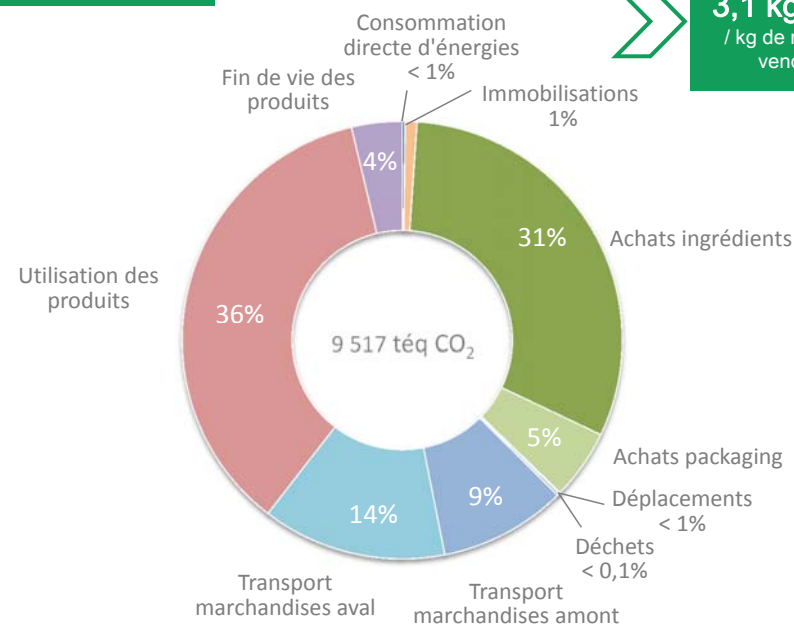
INDICATEURS ET PROGRÈS 2020 - suite

2 - Etablissement de notre bilan d'émissions des gaz à effets de serre

Depuis 5 années consécutives, nous réalisons une évaluation de notre impact environnemental en réalisant notre **Bilan Carbone**.



Bilan Carbone 2020



En moyenne : **3,1 kg CO₂** / kg de matière vendue

→ Cette analyse nous a permis d'identifier nos impacts majoritaires et ainsi de prioriser la mise en place d'**objectifs de réductions** pour :

- les processus de fabrication des ingrédients,
- le transport des marchandises amont et aval,
- l'utilisation des produits.

INDICATEURS ET PROGRÈS 2020 - suite

3 - Optimisation de l'impact des transports liés à nos activités

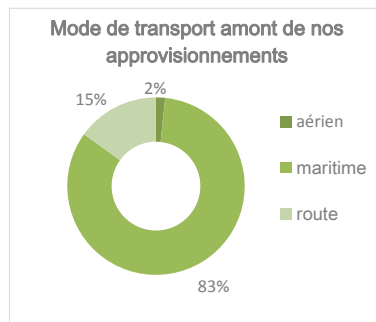
Au cœur de nos activités, le transport des marchandises et des personnes, a été identifié comme étant l'un des leviers principaux de **réduction de notre impact** environnemental.

De nos marchandises

En fonction de la localisation de nos fournisseurs partenaires, nous privilégions les transports routiers ou maritimes afin de limiter au maximum l'utilisation du fret aérien.

Nous sommes fiers aujourd'hui d'atteindre un seuil très bas de seulement **2%** d'aérien contre **15%** de routier et **83%** de maritime.

Nous œuvrons également pour optimiser nos approvisionnements en travaillant avec nos clients à l'établissement de **leurs prévisions** afin de grouper les commandes aux fournisseurs et de procéder par exemple à des arrivages mensuels par conteneur maritime complet.



En moyenne sur 2020
1,5 tonnes par arrivage.



100 % de nos véhicules de société sont hybrides

De nos salariés

Nous prêtons également une attention particulière au transport de nos salariés lors des déplacements professionnels ou tout simplement lors des trajets domicile/bureau.

A cette fin, nous avons fait évoluer progressivement notre parc automobile vers des véhicules moins polluants. En 2017, nous comptions 50% de diesel pour 50% d'hybrides et fin 2020, nous sommes fiers d'être équipés en totalité de **véhicules hybrides**, avec une consommation moyenne réelle de **6L/100km**.

Au cours de cette année 2020 touchée par l'épidémie du Covid-19, nous avons saisi l'opportunité de réduire notre impact carbone en **diminuant nos déplacements professionnels** en proposant notamment des meetings dématérialisés à nos clients.

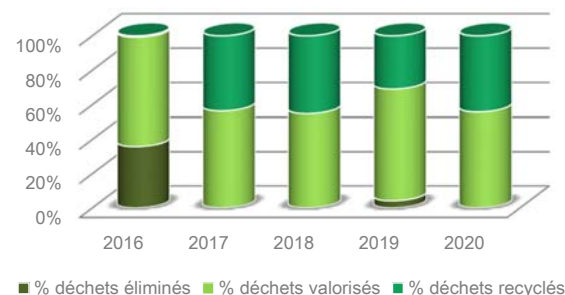
INDICATEURS ET PROGRÈS 2020 - suite

4 - Gestion intégrée de nos déchets

Conformément au Code de l'environnement, notre gestion des déchets se base d'abord sur la volonté de **limitation de création de déchets**, puis elle se décline en fonction des potentialités vers des filières de recyclage ou de revalorisation. En dernier recours, nous procédons à l'élimination des déchets dans des centres de traitements agréés.



Répartition en fonction du traitement final de nos déchets



L'ensemble de nos collaborateurs est sensibilisé au tri des déchets, tant au niveau des bureaux, du réfectoire ou de l'entrepôt. Des poubelles spécialisées sont mises en place en ces différentes zones.

Nous cherchons à développer de nouveaux circuits de recyclage et de valorisation afin d'intégrer complètement au sein de nos processus les principes de **l'économie circulaire**.

➔ Notre objectif est d'atteindre un seuil de déchets recyclés supérieur au seuil des déchets valorisés.

Nous participons également à la préservation des écosystèmes en luttant contre tout risque de **pollution locale** par la mise en place de toutes les mesures nécessaires pour prévenir tout accident.



0 déversement accidentel de produits sur notre site et lors du transport de nos matières.

INDICATEURS ET PROGRÈS 2020 - suite

5 - Responsable de nos achats

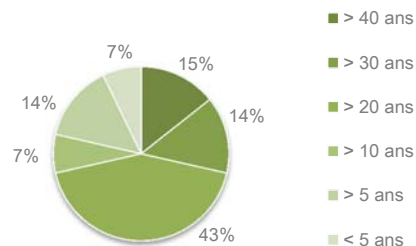


Nos Fournisseurs

Depuis de nombreuses années, nous nous sommes prononcés en faveur de l'utilisation de ressources renouvelables et nous travaillons main dans la main avec nos fournisseurs pour favoriser l'innovation et l'intégration dans nos portefeuilles produits de matières **éco-conçues et durables**, tout en garantissant une **traçabilité** complète de nos approvisionnements.

→ Nous avons développé avec nos **14** fournisseurs actuels un lien durable avec en moyenne une collaboration de **24 ans** !

Répartition de nos fournisseurs en fonction de la durée de collaboration



100% de nos fournisseurs sont engagés dans une démarche responsable et durable



* Union for Ethical BioTrade

INDICATEURS ET PROGRÈS 2020 - suite



Nos Matières

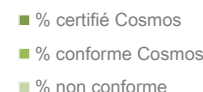
Nos approvisionnements en matières **issues de sources renouvelables** sont en forte croissance depuis 5 ans, avec pour objectif de proposer à moyen terme un catalogue produits **100 % éco-conçus**.

→ Des certifications au service des attentes de nos clients :

COSMOS



68% de nos produits catalogue sont conformes au référentiel Cosmos.



RSPO



28% seulement de nos produits catalogue sont des ingrédients dérivés d'huile de palme.

55% de ces dérivés d'huile de palme sont d'origine certifiée **RSPO Mass Balance**.

FSC



70% de nos produits catalogue d'origine de la filière bois sont issus de ressources certifiées FSC (Forest Stewardship Council).

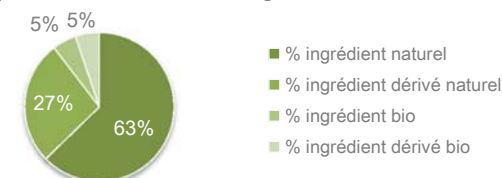


Nous avons pour objectif de continuer à faire progresser ces pourcentages, avec en priorité un sourcing à **100 % RSPO Mass Balance** pour les ingrédients dérivés d'huile de palme.

Naturalité

68% de nos ingrédients cosmétiques répondent à la définition globale d'« **ingrédient naturel** » de la norme ISO 16128 et plus précisément :

Cartographie de la naturalité de nos ingrédients selon ISO 16128



Biodégradabilité

Attentif à la fin de vie de ses produits, nous avons également déterminé que **58%** de nos ingrédients sont facilement biodégradables (selon méthodes standardisées OCDE).

INDICATEURS ET PROGRÈS 2020 - suite



Économique

Nous avons élaboré une stratégie de croissance économique basée sur une **vision durable et pérenne** de nos activités. Ainsi, les comportements éthiques, la **satisfaction client** et l'excellence opérationnelle sont au cœur de nos préoccupations.

Nous mettons un point d'honneur particulier à assurer une **transparence** et une communication fiable sur les informations liées à nos activités et nos produits.

1- Croissance et performance économique

Société familiale ayant fêté ses **65 ans** en 2020, ROSSOW se définit comme une entreprise **stable et pérenne**. Dans un contexte 2020 difficile, Rossow maintient un **courant d'affaires constant**.

Nous veillons à assurer une communication régulière et transparente sur nos résultats et nos projets. De plus, nous associons nos collaborateurs au développement et au succès de l'entreprise grâce à la mise en place d'un **accord de participation**.



Nous menons une **politique d'investissements** afin de faire évoluer la société vers son futur et d'atteindre l'**excellence opérationnelle**. Ces investissements reposent sur :

Des enjeux matériels

avec l'extension de la capacité du **laboratoire**

- augmentation de la surface,
- équipements supplémentaires.

Des enjeux humains

avec le recrutement de **deux directeurs** des Ventes et de la Supply chain.

- optimisation et rentabilité de la chaîne d'approvisionnement, analyse des coûts de la non-qualité...

Rossow a également désigné une ressource en interne dédiée au déploiement de notre **démarche RSE**.



Christine ZIEGLER,
Quality & CSR Manager

INDICATEURS ET PROGRÈS 2020 - suite

2 - Notre objectif central : la satisfaction client

Au cœur de notre métier de fournisseur d'ingrédients, notre principal objectif de **satisfaction client** consiste à livrer nos clients dans les temps et avec des produits de qualité respectant scrupuleusement les cahiers des charges des commandes de nos clients.



En 2020, nous sommes fiers d'atteindre
99 % d'OTIF
(On Time in Full)

Nous avons également su faire preuve d'adaptabilité face à la situation sanitaire et des contacts clients limités en développant la **Box d'échantillons** ! Ajustée sur mesure aux besoins des clients, nous avons pu continuer à proposer un accompagnement de qualité pour les projets de nos clients.

3 - Comportements éthiques

Nous sommes un acteur engagé du respect des règles d'échanges économiques et nous nous employons à instaurer des comportements éthiques dans nos relations professionnelles internes et externes.

Une première sensibilisation de l'équipe commerciale **aux comportements éthiques et anti-corruptionnels** a été réalisée début 2020, qui a ensuite été récemment complétée par la sensibilisation de l'ensemble de l'équipe d'Administration des Ventes.



57% des collaborateurs dont
100% du service commercial
sensibilisés au risque de corruption

L'éthique est pour nous un critère inhérent au développement de toute relation commerciale en amont ou en aval. Nous choisissons de travailler avec des fournisseurs et des clients partageant cette même valeur.

En se basant sur l'analyse de l'organisation *Transparency International*, qui score les risques de corruption par pays (**CORRUPTION PERCEPTIONS INDEX**), nous obtenons en moyenne

→ pour nos fournisseurs : **72,4 /100**

→ pour nos clients : **68,4 /100**

Nous prêtons également une vigilance toute particulière dans le **choix de nos prestataires**, particulièrement des transporteurs, et nous nous assurons de leur bonne conformité et pratiques en terme de déclaration des salariés, charges...

NOS RECONNAISSANCES

À travers plusieurs démarches volontaires, nous avons entrepris de réaliser l'auto-évaluation des différents axes de notre **démarche RSE**. Elles sont le reflet de notre engagement et de nos actions mises en place ces dernières années.

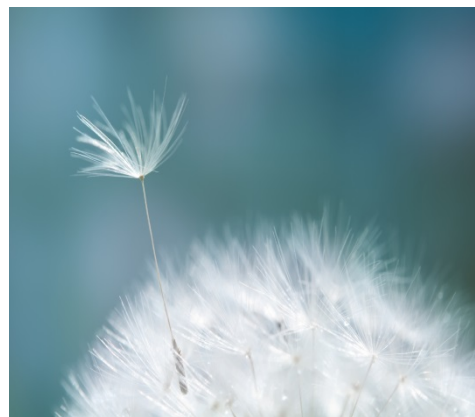
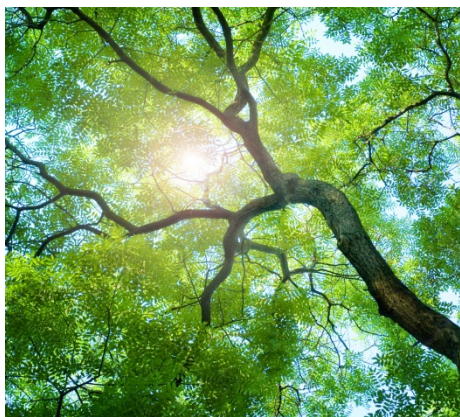


CONCLUSION

Le travail que nous menons au sein de notre propre entreprise et en collaboration avec nos partenaires, basé sur une **éthique vertueuse** contribue à l'amélioration de la **qualité de vie** de nos sociétés, à la préservation de l'**avenir de la planète** et œuvre pour un futur optimiste dont nous pourrions être fiers.



NB : Ce rapport tel que présenté, à savoir le plus sobre et synthétique possible, pèse 2,5 Mo, soit un équivalent de 35 g de CO₂.



PRODUCTS & SERVICES

RW **ROSSOW**

GROUP



ROSSOW - 92 AVENUE DU GENERAL DE GAULLE
92635 GENNEVILLIERS CEDEX – FRANCE
TEL: +33 (0) 9 70 80 87 87 - FAX: +33 (0) 9 70 834 835
rse@rossow.fr – www.rossow.fr

