

Exitus > Capital

Es un placer volver a compartir con el Pacto Mundial, las acciones en las que hemos trabajado durante el 2020, con la participación de nuestros grupos de interés y aprovechamos la oportunidad para reiterar nuestro compromiso en que nuestra filosofía y estrategia de negocio sigan alineadas con los Principios del Pacto Mundial y con los Objetivos de Desarrollo Sostenible, orientadas siempre a garantizar el bienestar de las generaciones futuras.

Reiteramos, como cada año, poner a su disposición, en nuestros principales canales de comunicación, el presente Informe Anual RSE 2020.

Es un orgullo para Exitus Capital y sus colaboradores, cooperar y orientar sus esfuerzos y voluntades en la Salud y Bienestar, la Educación de Calidad, el Trabajo Decente y Crecimiento Económico, así como la Producción y Consumo Responsable.

*CARLOS RAHAMNE
CEO EXITUS CAPITAL*



2020



Misión

**HACER CRECER A
MÉXICO**



2008 Nace
Exitus > Capital

2011 Se abren las primeras
líneas no bancarias
y Banca de desarrollo
• Líneas de fondeo: 115 MDP

Fondeadores: 3

2012 Se extiende la
primera línea con
Banca comercial:
30 MDP
• Líneas de fondeo:
150 MDP

2013 Estructuración y fondeo
de Espacio Santa Fe
(Torre Exitus).
• Banca de desarrollo:
50 MDP
• Primera bursatilización
de cartera: 200 MDP
• Líneas de fondeo: 456 MDP

+ 100 clientes

2014 Primera línea con
institución financiera:
+100 MDP
• Banca de desarrollo:
125 MDP
• Líneas de fondeo:
605 MDP

Fondeadores: 10

2015 Inician operaciones
de arrendamiento.
• Banca comercial: 50 MDP
• Primera línea con
institución extranjera:
4.5 MDP
• Segunda bursatilización
de cartera: 450 MDP
• Líneas de fondeo:
1,074 MDP

2016 Nace Exitus Capital Consulting.
• Líneas de fondeo: 1,126 MDP

+ 300 clientes

Fondeadores: 13

2017 Kandeo Fund, firma
de Capital Privado,
se convierte en socio de
Exitus Capital.
• Tercera bursatilización
de cartera: 207.5 MDP
• Banca internacional:
314.5 MDP
• Líneas de fondeo:
1,265 MDP

2018 Alcanza 400 clientes
Aumenta el fondeo
internacional.
• Banca comercial: 500 MDP
• Líneas de fondeo: 2,951 MDP

2019 CV > Credit
Primera adquisición.
Nuevo producto:
factoraje internacional.
Capitalización de
la empresa por
516 MDP.
+100 colaboradores
integran la compañía.
• Líneas de fondeo:
3,792 MDP

+ 3,700 MDP





BAJA CALIFORNIA

SONORA

CHIHUAHUA

COAHUILA

NUEVO LEÓN

MIAMI

SINALOA

TAMAULIPAS

BAJA CALIFORNIA SUR

SAN LUIS POTOSÍ

AGUASCALIENTES

JALISCO

QUERÉTARO

EDO. DE MÉXICO

VERACRÚZ

YUCATÁN

MORELOS

CDMX

QUINTANA ROO

GUERRERO

PUEBLA

CHIAPAS

Presencia Exitus



Gobierno Corporativo

Organigrama



Gobierno Corporativo

ÓRGANO	CONSEJO DE ADMINISTRACIÓN	COMITÉ EJECUTIVO	COMITÉ DE COMPENSACIONES	COMITÉ DE RIESGOS	COMITÉ DE AUDITORÍA	COMITÉ COMUNICACIÓN Y CONTROL	COMITÉ DE CRÉDITO	COMITÉ DE TRANSFORMACIÓN DIGITAL
Presidente	Carlos Rahmane Sacal	Presidente del Consejo de Administración	Consejero Independiente	Consejero Independiente	Consejero Independiente	Presidente del Consejo de Administración	DGA Administración y Operación	Consejero Independiente
Sesión	Trimestral	Mensual	Trimestral	Trimestral	Trimestral	Trimestral	Semanal	Trimestral

Auditor externo: KPMG Cárdenas Dosal

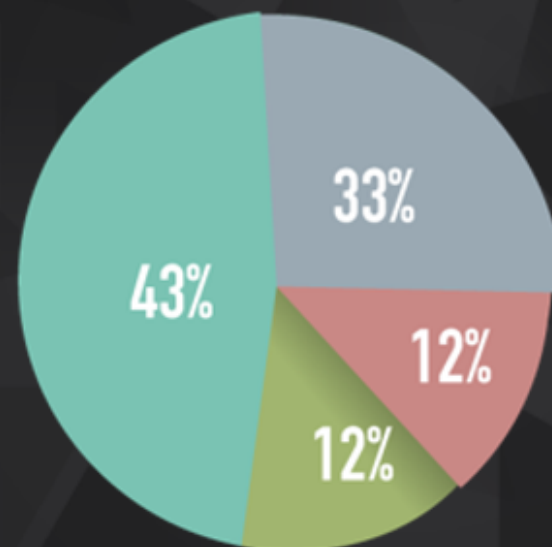






Fondeo

Fondeadores respecto monto autorizado

Año	# Fondeadores	Monto autorizado (MDP)
2011	3	115
2012	4	150
2013	10	456
2014	10	605
2015	11	1,074
2016	11	1,126
2017	13	1,265
2018	17	2,951
2019	19	3,792
2020	23	4,234

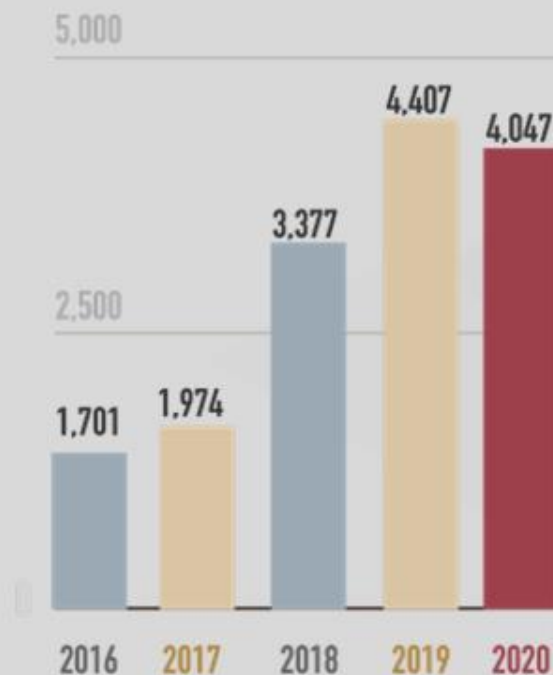
Tipo de fondeo



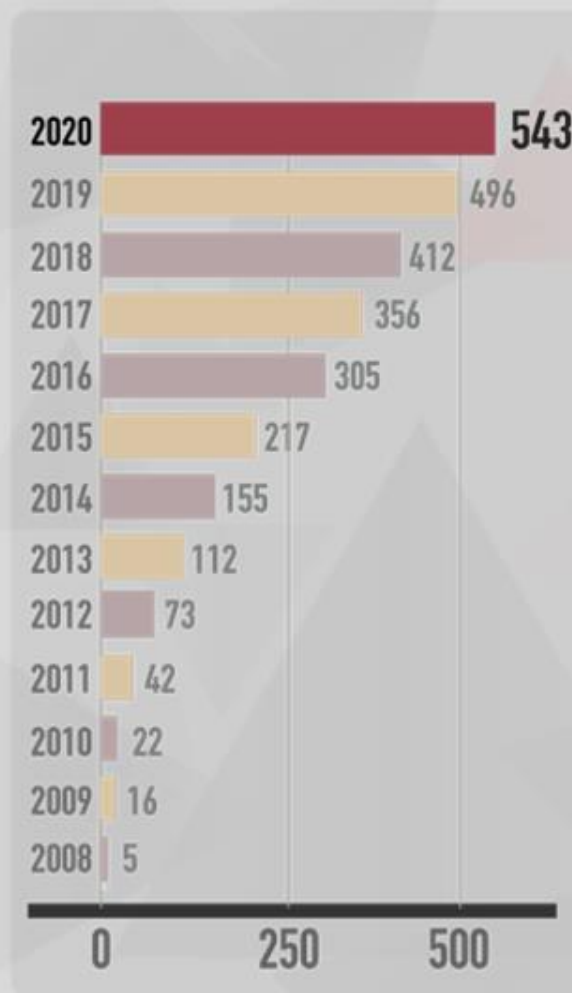
-  Banca internacional
-  Banca comercial nacional
-  Bursatilización
-  Banca de desarrollo

> 2020 en Cifras

Colocación



Número de clientes





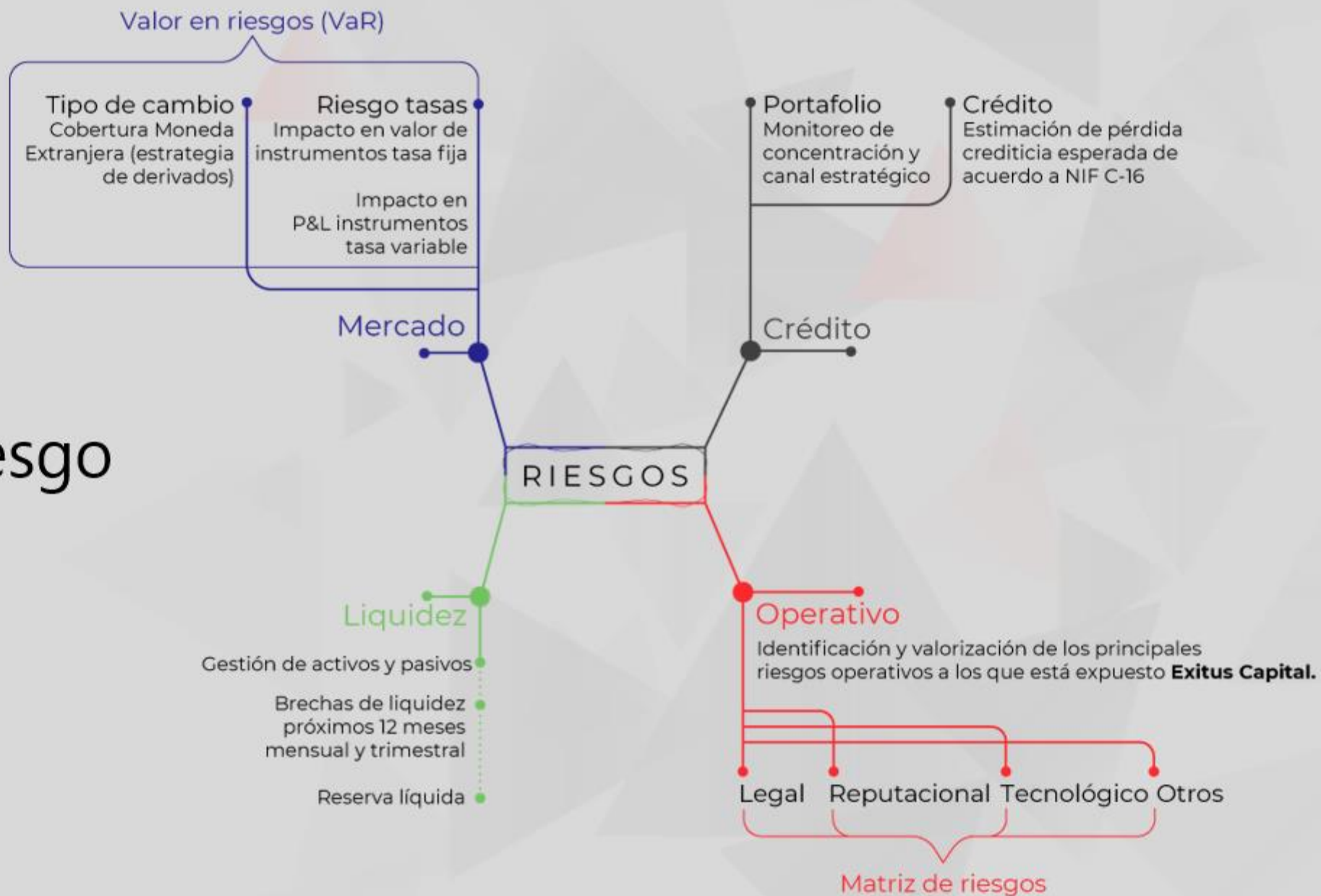
Análisis de Crédito

Número de operaciones
2019 vs. 2020





Tipo de riesgo



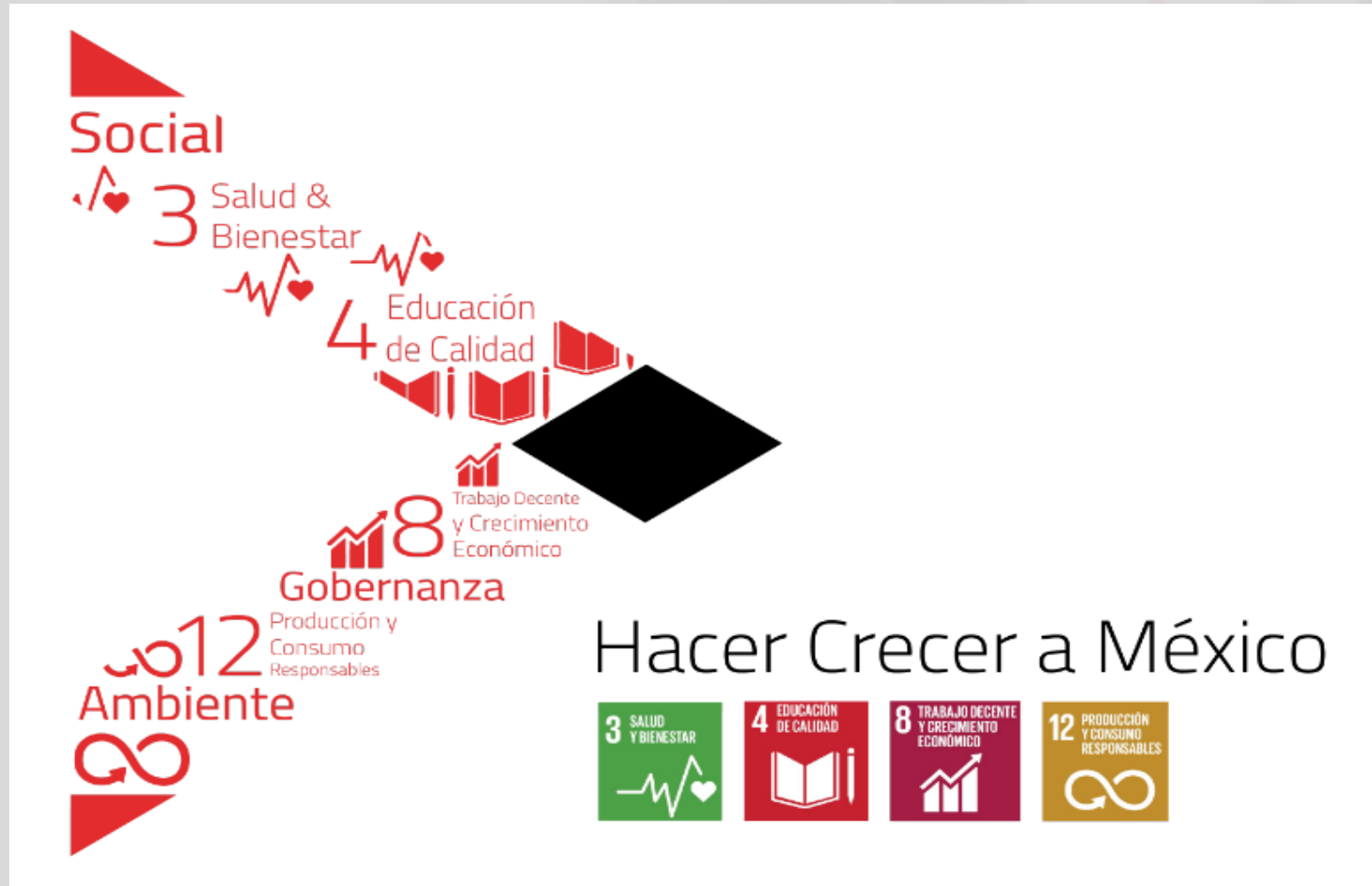
> Plan de Contingencia

**Asegurar
el bienestar
y salud de las
personas
de nuestro
equipo.**

**Asegurar la
estabilidad
de las operaciones
de nuestra
empresa.**

**Proteger la
posición financiera
y el portafolio de la
compañía, asegurando
la continuidad
del negocio.**

> Sustentabilidad Exitus



> Stakeholders & ODS

	SALUD & BIENESTAR	EDUCACION DE CALIDAD	TRABAJO DECENTE & CRECIMIENTO ECONOMICO	PRODUCCIÓN Y CONSUMO RESPONSABLE
Equipo Exitus	>>>	>>>	>>>	>>>
Clientes Exitus			>>>	
Inversionistas & Fondeadores			>>>	
Proveedores			>>>	>>>
ONG'S		>>>		>>>
Autoridades			>>>	
Sociedad	>>>	>>>		>>>

> ESG & ODS

AMBIENTAL

SOCIAL

GOBIERNO

Salud y Bienestar

Educación de Calidad

Trabajo decente y crecimiento económico

Producción y Consumo Responsable

Implementación de SARAS
Compras comercio justo y verde
Apoyo Movilidad Urbana
Impacto operativo - Oficinas

Implementación SARAS
Manejo de pandemia en Equipo Exitus
Esquema de home office
Pruebas gratuitas PCR
Seguimiento diario de salud
Fomento al ahorro (caja y fondo de ahorro)
Difusión de cultura de prevención (SGMM)
Aula de Medios
Entrenamiento continuo colaboradores

Nuevas posiciones generadas en Exitus
Manejo de pandemia en equipo Exitus
Apoyo a clientes nuevos # clientes y # colocación
Apoyo Covid a clientes
Alianzas con starups y pymes para actividades con equipo Exitus

Nueva cultura Exitus
Nueva integración del consejo de administración
Fusión Exitus y CV Credit (Nuevo Gobierno Corporativo)
Nuevos organos de gobierno (Comité Prácticas Societarias y Transformación digital)



Indicadores Capital Humano Sustentabilidad



> Indicadores Sustentabilidad

Sistema SARAS

Implementación de sistema de medición de riesgos sociomedioambientales para todas las operaciones de clientes nuevos, de forma que podamos determinar los impactos positivos y negativos de nuestros clientes en temas ambientales y sociales de forma que detectemos en tiempo riesgos para su operación.

A partir de enero 2021 todos los clientes nuevos son evaluados con esta metodología.

Tipo de Riesgo ESG	No. De Operaciones
A	8
B	7
C	23
Total general	38

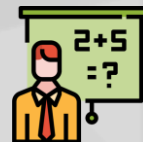
Proyección cartera SARAS 1Q. 2021

> Aula de Medios

**Escuela
Primaria Sierra
Leona Ciclo:
2019 - 2020**



1
Facilitador:
Daniel Mendoza
Mendoza



13
Docentes acompañados
1
Directora escolar



412
Alumnos
beneficiados



6.5 meses
acompañamiento Pre
Contingencia
3.5 meses periodo
Contingencia



100%
Docentes
acompañados
durante la
contingencia



226
Horas de capacitación
individual



221
Horas de
capacitación grupal



299
Sesiones en el aula
de medios



82
Estudiantes en
Commonlit
(taller de lectura)

> Aula de Medios

**Escuela Rural
Emiliano Zapata
Ciclo
2020 - 2021**

- Beneficiarios: 4 docentes y 150 alumnos
- 10 equipos de computo, instaladas en 10 hogares que impactará a 30 niños a tomar clases en modalidad remota por la pandemia.
- Al regreso a clases presenciales, se instala aula de medios en escuela.
- Recursos obtenidos por donación de los colaboradores del equipo Exitus

> Alianzas





“Esta gran historia
de éxito llamada
Exitus Capital,
se escribe gracias a
ustedes”.

Exitus > Capital