

Годовой отчет

2020 год

UNHELP
МЕЖДУНАРОДНАЯ БЛАГОТВОРИТЕЛЬНАЯ ОРГАНИЗАЦИЯ



Годовой отчет

О фонде

Международное благотворительное общественное объединение «ЮниХелп» было зарегистрировано 7 марта 2003 года. Все эти годы организация реализует социально значимые программы и проекты, занимается сбором средств на лечение тяжелобольных детей, а также помогает детским медицинским и социальным учреждениям.



Наша миссия

осуществление гуманитарной, благотворительной и социальной деятельности, способствующей полноценному развитию и улучшению качества жизни детей и молодежи Республики Беларусь.

Наши задачи

- оказание помощи и поддержки больным детям;
- оказание помощи домам ребенка, детским домам, приютам, интернатам, территориальным центрам социального обслуживания населения и другим социальным и медицинским учреждениям Республики Беларусь;
- разработка комплексных программ и отдельных мероприятий, направленных на всестороннее развитие детей и молодежи, а также оказание помощи в реабилитации и социализации детей и молодежи, находящихся в социально опасном положении; .
- разработка комплексных программ и отдельных мероприятий, направленных на повышение профессионализма работников социальной и медицинской сфер в Республике Беларусь.



Годовой отчет

Направления помощи, оказываемой UNIHЕLP

Наша организация помогает тяжелобольным детям получить необходимое лечение, обследование, медицинские приборы или лекарства. Мы обеспечиваем семьи, в которых воспитываются дети с инвалидностью или диагнозом ДЦП, колясками, реабилитационными кроватями, стульчиками и пр. Помимо этого, мы регулярно помогаем социальным и медицинским учреждениям Беларуси.

Все пожертвования, перечисляемые в пользу UNIHЕLP, используются в трех основных направлениях:

1 Лечение детей: оплата операций и реабилитаций, покупка лекарств или необходимых медицинских приборов.

За помощью обращаются родители детей с различными группами заболеваний: различные психоневрологические расстройства (включая ДЦП), сложными случаями новообразований, с родовыми травмами, редкими генетическими заболеваниями, врожденными пороками. Мы делаем все возможное, чтобы эти семьи могли получить эффективное лечение с помощью средств, собранных нашей организацией;

2 Приобретение специального оборудования для детей с инвалидностью: кресел-колясок, кроватей, стульчиков, вертикализаторов и пр.

К сожалению, не всегда коляски, выделяемые государством, удобны в использовании и подходят для мобильного



Годовой отчет

Направления помощи, оказываемой UNIHLP



передвижения. Даже из хороших колясок дети со временем вырастают и нуждаются в новых, подходящих им по росту, комплекции и особенностям развития. В связи с этим мы получаем много запросов от родителей с просьбой помочь в покупке колясок, реабилитационных кроватей и стульчиков, которые существенно облегчают жизнь детей и уход за ними. В 2020 году было приобретено 27 колясок на сумму 59 540 белорусских рублей, которые были выбраны с учетом индивидуальных особенностей каждого из подопечных.

3 Помощь социальным и медицинским учреждениям: оплата обучения специалистов, приобретение медицинского оборудования.

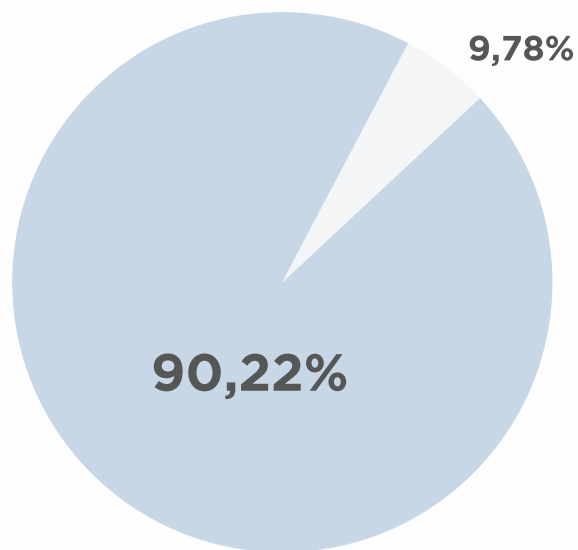
UNIHLP на постоянной основе поддерживает детские социальные и медицинские учреждения Республики Беларусь. Мы стараемся обеспечивать реабилитационные и медицинские центры таким оборудованием, которое было бы полезно для лечения и реабилитации детей.

Помимо этого, мы оказываем финансовую помощь в проведении различных развлекательных мероприятий для воспитанников социальных учреждений.

В 2020 году мы активно помогали социальным учреждениям с покупкой защитных масок, дезинфицирующих средств, бесконтактных термометров – всем тем, что призвано было помочь в борьбе с распространением коронавирусной инфекции.

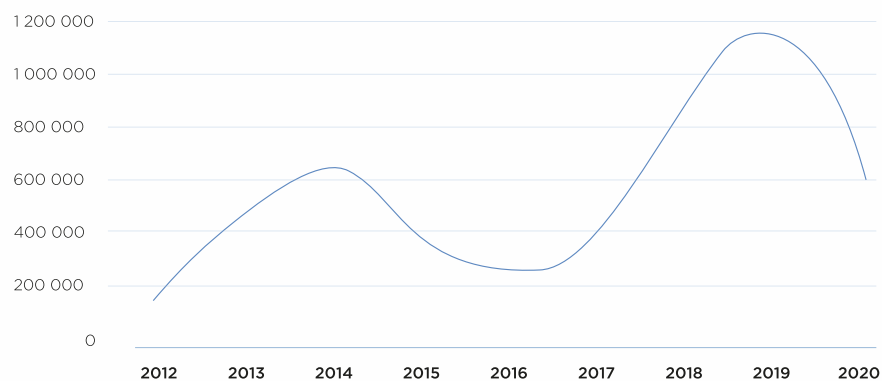


Распределение помощи



- Учреждения
- Дети

Динамика сбора по годам, USD



Годовой отчет

Ключевые показатели работы в 2020 году

Количество пожертвований, собранных в 2020 году, составило 1 474 256,16 белорусских рублей.

Из них 90% было направлено на адресную помощь детям, а 10% - на поддержку социальных и медицинских учреждений.

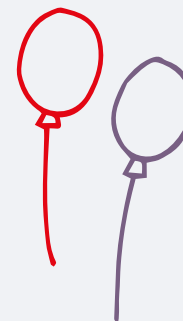
82 ребенка получили помощь на сумму

1 330 019,77 BYN

169 социально-медицинских учреждений на сумму

144 236,39 BYN

Детальный анализ распределения адресной помощи детям



Несмотря на то, что большая часть средств направляется на оплату операций, мы также регулярно оплачиваем и консервативное лечение: различные лечебные процедуры, медикаменты и лекарства.



Детальный анализ распределения адресной помощи детям по регионам Беларуси

Согласно Уставу UNIHЕLP организация оказывает помощь гражданам Республики Беларусь (или имеющим вид на жительство) в возрасте до 18 лет.

Получить помощь от UNIHЕLP можно только один раз в два года. В первую очередь на помощь могут рассчитывать те дети, которые не получали ее ранее.

Итого: 82 ребенка



Структура сборов

Мы получаем поддержку как от частных, так и от юридических лиц. Среди способов пожертвований от частных лиц можно выделить:

ЕРИП Безналичные пожертвования и переводы через ЕРИП



Звонки на телефонную линию



Пожертвования через USSD-запросы



Сборы в ящики-хелпики

SMS

Пожертвования через SMS



С помощью платежных систем Stripe, PayPal

Беларусь - 96,1%

США - 0,4%

Россия - 0,4%

Германия - 0,6%

Другие - 2,5%

География сборов частных пожертвований

Основные пожертвования мы получаем от лиц, проживающих в Беларуси. Следующими по размерам оказываемой помощи идут США, Россия и Германия. В целом география переводов охватывает такие страны, как Израиль, Италия, Норвегия, Швейцария, Литва, Канада и др.

Годовой отчет

Проекты 2020



Годовой отчет

Проект «Доброе дело»

Совместно с порталом TUT.BY в 2020 году UNIHЕLP запустило проект «Доброе дело». В серии из шести материалов мы познакомили читателей с работой организации и рассказали истории семей, которые обратились к нам за помощью и получили ее. В 2021 году мы продолжили наш проект и выпустили четыре оставшиеся материала. Помимо этого, семья одного из наших подопечных стала героем ролика в проекте «Быть мамой»:



**«В Беларуси чаще помогают те, кто не может помочь».
Зачем люди жертвуют деньги?**

[статья](#)



**«Она такая некрасивая!» С чем приходится
сталкиваться детям с редкими диагнозами?**

[статья](#)



Годовой отчет

Проект «Доброе дело»



«Узнав, что у сына нет ушка, были в шоке». Мамы детей с проблемами слуха — о борьбе за лечение

[статья](#)



«Я бы обняла всех людей». Как белорусы помогли собрать 430 тысяч долларов на лечение Саши

[статья](#)



Мой сын родился без уха: Олеся | Быть мамой

[статья](#)

Все материалы, опубликованные в рамках проекта «Доброе дело», можно посмотреть на [этой](#) странице.

Годовой отчет

Помощь детским социальным учреждениям в профилактике Covid-19



На момент начала эпидемии коронавируса в школах-интернатах, социально-педагогических центрах, детских домах и деревнях находилось более 1700 детей. Все они особо остро нуждались в средствах профилактики и защиты от вируса. В связи с этим UNIHLP закупил и передал во все белорусские детские учреждения (на март 2020 года – 161 учреждение) 530 дозаторов для мыла, 800 литров антисептика, 5000 одноразовых масок, а также по 640 упаковок жидкого мыла и антибактериального чистящего средства.

Также благодаря немецкому гранту во время второй волны коронавируса мы закупили 160 инфракрасных бесконтактных термометров и 21 бактерицидный рециркулятор воздуха.



В 2020 году было установлено 330 новых ящиков.

Годовой отчет

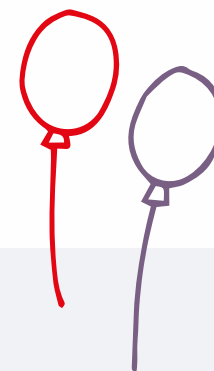
Ящики для сбора пожертвований

Мы продолжаем активно развивать наш проект по установке ящиков для сбора наличных пожертвований в пользу подопечных UNIHELP.

Наши ящики устанавливаются в соответствии со всеми условиями размещения, инкассации и отчётности. Все ящики запломбированы и опечатаны. По мере наполнения они инкассируются сотрудниками UNIHELP, а на их место устанавливаются пустые. Ящики устанавливаются на основании официального договора. Также мы самостоятельно оплачиваем их изготовление. Раз в полгода компании-партнеры получают отчёты об использовании собранных средств.

На данный момент по всей Беларуси установлено около 2780 ящиков для сбора пожертвований в более чем 185 организациях.

Также в этом году мы впервые установили благотворительные стенды UNIHELP в минском метрополитене. Сейчас их можно увидеть на станциях Пушкинская, Октябрьская, Купаловская и Петровщина.



Годовой отчет

Волонтерство

В связи с эпидемией коронавируса в 2020 году мы были вынуждены приостановить работу волонтерской команды UNIHLP, чтобы не подвергать здоровье наших волонтеров опасности.

Годовой отчет

Аукцион «Крылья добра»

В 2020 году UNHCR второй раз подряд приняло участие в благотворительном аукционе «Крылья добра». В связи с эпидемией коронавируса аукцион прошёл в онлайн-формате. В канун Нового года был разыгран 21 уникальный арт-объект из коллекции новогодних игрушек «2021». В их создании приняли участие знаменитые белорусские и зарубежные художники, арт-мастера, дизайнеры и общественные деятели: Илона Кособуко, Александр Шаппо, Павел Шаппо, Ксения Шаппо, Антон Шаппо, Владимир Шаппо, Мария Белевич, Игорь Тишин, Наталья Залозная, Александр Некрашевич, Александр Акуциенок, Виктория Крупская, Илья Спринджук, Фёдор Шурмелёв, Зоя Литвинова, Зоя Луцевич, Мищенко Анна, Тиана Баньковская, Дарья Наумчик, Юлия Евпак, Елена Череваткина.

1 540 BYN

По итогам аукциона было собрано 1540 рублей. На вырученные средства было закуплено оборудование для обустройства специальных помещений в центре социального обслуживания Бобруйска. Благодаря этому люди с инвалидностью и нарушением зрения смогут заниматься творчеством и осваивать навыки, которые им помогут и пригодятся в обычной жизни.

Окрылай
своим добром!

старт
благотворительного
аукциона

20.12.2020

на сайте
help-kd.by

Logos: UNHCR, ABV, Dev Units, HUGOBEN, KANO, UNHCR, UNHCR

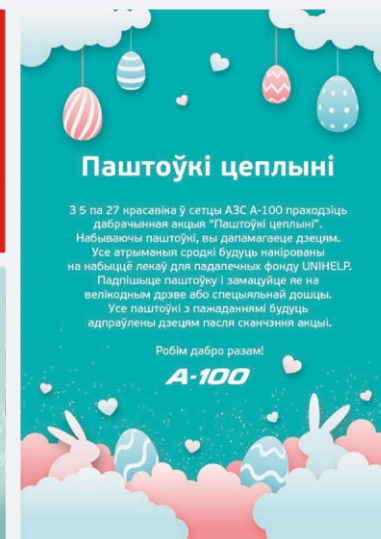


ГОВОДОЙ ОТЧЕТ

Партнерские проекты с бизнесом

Одним из важных направлений работы UNIHЕLP остается сотрудничество с бизнесом. Вместе с социально ответственными компаниями мы регулярно проводим благотворительные акции и мероприятия. В 2020 году прошло 12 крупных акций, в течение которых удалось собрать более 32 000 белорусских рублей.

1. Акция с сетью магазинов «ДорОрс» и торговыми марками «Сочный» и «Bambolina»
2. Новогодняя акция с Е-доставкой
3. Акция с сетью магазинов «Буслік» и торговой маркой «Pampers»
4. Акция «Паштоўкі цеплыні» с сетью АЗС А-100



Партнерские проекты с бизнесом

- 5. Благотворительный забег в жилом квартале «Новая Боровая»
- 6. Акция с сетью пиццерий «ПиццаМания»
- 7. Акция «Добрая имплантация» с сетью стоматологических клиник «KANO»
- 8. «Светлая акция» в сети магазинов «Электросила»



Партнерские проекты с бизнесом

9. Благотворительный Рождественский форум «ART FOR THE FUTURE» 2020 в Лиде

10. Благотворительный проект от минского фотографа Екатерины Гольяшовой «Добрые фото»

11. Благотворительная ярмарка «Дети — детям»

12. Игроки любительского футбольного клуба «Бавария» Минск поддержали благотворительность простым, но очень важным шагом. В начале 2020 года команда забрендировала свою спортивную форму в поддержку UNIHLP.



Годовой отчет

Сотрудничество с телеканалами

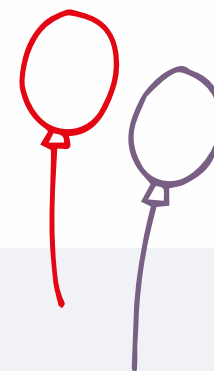


В 2020 году мы запустили 14 благотворительных роликов о подопечных UNIHLP, нуждающихся в помощи или уже получивших ее, на 8 телеканалах:

Посмотреть ролики также можно на нашем [YouTube-канале](#).



Global Compact
Network Belarus



МБОО «ЮниХелп» является участником Глобального договора с 2016 года. Заместитель председателя правления Владислав Иванский является членом Координационного совета Сети Глобального договора в Беларуси.

В данном отчете мы подтверждаем, что выражаем неизменную поддержку Глобального договора и подтверждаем неизменную приверженность МБОО «ЮниХелп» инициативе Глобального договора и ее принципам.

ПРИЛОЖЕНИЕ 1

Именной список детей, которым была оказана помощь в 2020 году:

Оказанная помощь	Сумма в BYN
обслуживание мед. приборов	11488
Савущик Максим и Вадим	
Оплата комплектующих для аппарата ИВЛ	11488
оплата за обследование	3747,52
Николаев Роман	
Оплата генетического анализа в ООО "МедЭкс-Лаб" г. Минск	1413,76
Черняев Матвей	
Оплата генетического анализа в ООО "МедЭкс-Лаб" г. Минск	2333,76
оплата лекарственных препаратов	454967,2
Голубев Алексей	
Приобретение медикаментов на 1 год	116380
Кирилович Мария	
Приобретение медикаментов	110200
Меленчук Владимир	
Приобретение специализированного питания и средств реабилитации	37960
Мерзин Валерий	
на приобретение медикаментов	12500
Михайловский Даниил	
Приобретение медикаментов на 1 год	1000
Стринадко Арсений	
Приобретение медикаментов на 1 год	925
Трусевич Елизавета	
Приобретение медикаментов	86541
Приобретение медикаментов на 1 год	74141,2
Шкода Илья	
Приобретение медикаментов на 1 год	15320
оплата лечебных процедур	46947
Кончиц Тимофей	
оплата лечения	1860

Луневич Светлана	
оплата лечения и медикаментов	1000
Романова Милана	
обследование и лечение в университетской клинике, г. Росток, Германия	44087
Оплата операций	567507,05
Антонов Мирон	
Оплата операции	1825
Борисенко Вероника	
Оплата операции, перелета и проживания в г. Белград (Сербия)	52584
Васильев Станислав	
Оплата операции закрытая фрагментирующая фибротомия деформаций мягких тканей	1825
Гуринович Варвара	
Оплата операции на тазобедренных суставах в клинике Tirol Kliniken (г. Инсбрук Австрия)	117660
Демидович Виктория	
Оплата операции в детской глазной клинике "Ясный Взор" г. Москва, а также оплата проезда и проживания	3785
Захаревич Елизавета	
оплата проживания, транспортных расходов, медикаментов и проведения операции в Урологической клинике Сербии (г. Белград),	19600
Иванова Елизавета	
оплата проживания, транспортных расходов, медикаментов и проведения операции в Урологической клинике Сербии (г. Белград),	19600
Королевич Глеб	
Оплата оперативного лечения	27450
Лутков Захар	
Оплата операции в Москве НИИ им. Бурденко	13265
Минич Гордей	
Оплата операции по кохлеарной имплантации	2670
Писарик София	
Оплата комплекса операций в Институте Турнера г. Санкт-Петербург	6356,9

Пухальская Елизавета	
Приобретение слухового аппарата и оплата операции по реконструкции наружных ушных раковин с двух сторон	133500
Рабизо Павел и Петр	
оплата операций в ФГБУ НИДОО им. Г.И. Турнега (Россия)	17286,05
Ревенько Матвей	
Оплата операции в ш. Тула	1560
Саморосенко Елисей	
Оплата операции, перелета и проживания в США	112870,1
Сорокин Арсений	
Доплата за третий этап операции по удлинению обеих голеней	5770
Титова София	
Оплата операции в Морозовской ДГКБ ДЗМ	29900
оплата проживания во время лечения	5863
Басалай Максим	
Оплата проживания во время реабилитации в "Тонусе"	220
Волчков Егор	
Оплата проживания и проезда	297
Ефимович Диана и Никита	
Оплата проживания при реабилитационном центре	250
Карпович Даниил	
Оплата проживания и проезда	3831
Ковальчук Майя	
Оплата проживания	290
Омельчук Илья	
Оплата проживания	225
Сенкевич Евгения	
Оплата проживания во время реабилитации в "Тонусе"	220
Яжевич Дмитрий	
Оплата проживания во время реабилитации в "Тонусе"	530

Оплата реабилитаций	11100
Архипов Евсей	
Оплата реабилитации в центре "Адели" г. Пенза	8910
Замана София	
Оплата проезда в Институт Турнера г. Санкт-Петербург	190
Шершань Екатерина	
Оплата курсов реабилитации	2000
Приобретение колясок инвалидов	59540
Железняк Иван	
кресло-коляска	4010
Жигулевцева Яна	
кресло-коляска	2655
Зубко Иван	
кресло-коляска	2655
Кебец Глеб	
кресло-коляска	3815
Костричко Кирилл	
кресло-коляска	3485
Кудрявцева Евгения	
кресло-коляска	2950
Майсейчик Никита	
кресло-коляска	3825
Миранович Тимофей	
кресло-коляска	4060
Мухортов Дмитрий	
кресло-коляска	3760
Пантелей Василиса	
кресло-коляска	9295
Фальков Тимур	
кресло-коляска	1650

Петракова Кима	
кресло-коляска	1375
Плытник Никита	
кресло-коляска	4605
Ливицкая Виктория	
кресло-коляска	2860
Сапрыкин Иван	
кресло-коляска	1530
Шелег Алина	
кресло-коляска	3725
Щербицкая Мария	
кресло-коляска	3285
приобретение мед. приборов	139405
Гаврелюк Ульяна	
оплата протеза предплечья с внешним источником энергии	20000
Казыра Вероника	
приобретение специального оборудования, препаратов и расходных материалов	15000
Мартусевич Захар	
Приобретение системы кохлеарной имплантации в составе: Аудипроцессор "Sonnet" и набор аккумуляторов RCT Kit	27470
Михаськов Родион	
Проезд и проживание в центре по изготовлению протеза, г. Москва	3180
Приобретение протеза кисти, протез и проживание	50755
Смык Тимур	
Приобретение протеза предплечья с внешним источником энергии	23000
приобретение средств реабилитации	29455
Гапоник Степан	
Вертикализатор	3990
Гмыз Владислав	

Вакуумное кресло с боковинами и подголовником	2875
Меленчук Владимир	
стульчик и вертикализатор	8485
Сидоренко Максим	
приобретение беспроводной клавиатуры	1220
Старченко Кирилл	
Вертикализатор	8395
Ярошук Богдан	
Ходунки-опоры	4490
ИТОГО	1330 019,8

ПРИЛОЖЕНИЕ 2

Перечень социальных и медицинских учреждений, которым оказана помощь в 2020 году:

Учреждение	Сумма в BYN
ГУ "Республиканский реабилитационный центр для детей инвалидов"	
На приобретение комплекта оборудования "Томатис" с дополнительной гарнитурой	13237
ГУ "Центр Социального обслуживания населения Кореличского района"	
На проведение акции "Соберем детей в школу"	2000
ГУО "Минский районный социально-педагогический центр"	
приобретение детской корпусной мебели	1600
ГУО "Специальная общеобразовательная школа 188 для детей с нарушением зрения г. Минска"	
приобретение новогодних подарков	1567,78
Общественная благотворительная организация "Белорусский детский хоспис"	
приобретение аппарата ИВЛ	22278,7
ОО "Белорусская ассоциация помощи детям-инвалидам и молодым инвалидам"	
Приобретение бактерицидного рециркулятора	304,7
Республиканский центр экологии и краеведения*	
антисептическое средство, мыло, моющее средство	13056
бесконтактные инфракрасные термометры	20800
дозаторы для мыла и антисептических средств	7788
Маска санитарно-гигиеническая одноразовая, 5000 шт	4200
УЗ "Минский городской центр медицинской реабилитации детей с психоневрологическими заболеваниями"	
Для приобретения дополнительного оборудования Томатис, обучения сотрудников, продления лицензии, а также для приобретения портативного аппарата ультразвукового исследования.	53430
Управление по образованию администрации Советского района г. Минска ГУО "Санаторный ясли сад №154 г. Минска"	
Приобретения дверей	3974,21
ИТОГО	144236,4

*Республиканский центр экологии и краеведения - в соответствии с законодательством РБ, все СИЗы были переданы централизованно в данный центр и далее распределены между социальными учреждениями, полный список которых представлен в ПРИЛОЖЕНИИ 3

ПРИЛОЖЕНИЕ 3

Учреждения, для которых были куплены и переданы СИЗ, в рамках программы борьбы с распространением коронавирусной инфекции.

	Главное управление по образованию Брестского облисполкома 224005, г. Брест, ул. Ленина, 11 тел. 8-0162-21 85 91, 8-0162-21 08 25 (факс)	
1	Бытенский детский дом	225281, Ивацевичский район, д. Бытень, ул. Советская, 1 E-mail: bdd@brest-region.edu.by
2	Дивинский детский дом	225876, Кобринский район, а.г. Дивин, ул. Ленина, 86 E-mail: sidivin@mail.ru
3	Кобринская детская деревня	225304, г. Кобрин, ул. Советская, 138 E-mail: kobrin_detdertut@tut.by
4	СПЦ Барановичского района	225406, г. Барановичи, ул. Парковая, 62, кабинет 106 корпус 1 rspc@baranovichi.edu.by
5	СПЦ г.Барановичи (с детским социальным приютом (с ДСП))	225406, г. Барановичи, ул. Брестская, 188 spc@baranovichi.edu.by
6	СПЦ г.Бреста (с ДСП)	224013, г. Брест, ул. Мопра, 7 dsp@rcit.by
7	СПЦ Брестского района	224014, г. Брест, ул. Речицкая, 55 spc@brest.edu.by
8	СПЦ Березовского района	225209, г. Береза, ул. Ленина, 74 spc@berezaroo.brest.by
9	СПЦ Ганцевичского района	225432, г. Ганцевичи, ул. Монтажников, 16 б spc@gancevichi.edu.by
10	СПЦ Жабинковского района	225101, г. Жабинка, ул. Шоссейная, 1 spc@zhabinka.edu.by
11	СПЦ Дрогичинского района (с ДСП)	225612, г.Дрогичин, ул. В. Хоружей, 24 rspc@drogichinoosit.brest.by

12	СПЦ Ивановского района (с ДСП)	225793, г. Иваново, ул. Лесная, 6 spc@ivanovo.edu.by
13	СПЦ Ивацевичского района	225295, г. Ивацевичи, ул.Коммунистическая,29 spc@ivacevichi.edu.by
14	СПЦ Каменецкого района (с ДСП)	225054, Каменецкий район, д. Пелище, ул. Первомайская, 10 kamspc@mail.ru
15	СПЦ Кобринского района (с ДСП)	225301, г. Кобрин, ул. Дзержинского, 53 spc@kobrin.edu.by 225877, Кобринский район, д. Оса, ул. Сеткова, 1
16	СПЦ Лунинецкого района (с ДСП)	225672,Лунинецкий р-н, аг.Вулька-1 ул. Комсомольская,5 spc@luninec.edu.by
17	СПЦ Ляховичского района	225372, г. Ляховичи, ул. Десюкевича, 25 spc@lyahovichi.edu.by
18	СПЦ Малоритского района	225903, г. Малорита, ул. Парковая, 7 rspc.malorita@tut.by
19	СПЦ г.Пинска (с ДСП)	225710, г. Пинск, ул. Гайдаенко, 40 spc@pinsk.edu.by
20	СПЦ Пинского района (с ДСП)	225740, Пинский район, г.п.Логишин, ул. Ленина, 28 spc@roo-pinsk.gov.by
21	СПЦ Пружанского района (с ДСП)	225134, Пружанский район, п. Солнечный spc-roo@pruzhany.by
22	СПЦ Столинского района (с ДСП)	225520, Столинский район, рабочий поселок Речица, ул. Садовая, 15 spc@stolin.edu.by

	<p>Главное управление по образованию Витебского облисполкома 210029, г. Витебск, ул. Офицерская, дом 6, тел. 8-0212-22 1786, 8-0212-22 17 86 (факс)</p>	
23	Сенненская школа-интернат для детей-сирот и детей, оставшихся без попечения родителей	211117, Сенненский район, д. Свободное, 1А E-mail: internatsenno@tut.by
24	Андреевский детский дом	211023, Оршанский район, д.Андреевщина, ул.Школьная,1 E-mail: Andreevskiy. det.dom@gmail.com
25	Витебский детский дом	210016, г. Витебск, ул. Свидинского, 9 (Октябрьский район) E-mail: det-om.vitebsk@mail.ru
26	Витебский областной социально-педагогический центр	210029 г. Витебск, ул.Офицерская, д. 6 vit.oblspc@yandex.by
27	СПЦ Бешенковичского района (с ДСП)	211361, г.Бешенковичи, ул. Коммунистическая, 20а spc-bechenkovichi@tut.by
28	СПЦ Браславского района	211970, г.Браслав, ул. Красноармейская,2 spc_braslaw@tut.by
29	СПЦ Верхнедвинского района	211631, г. Верхнедвинск, ул. Советская, 60 v-dvinskspc@mail.ru
30	СПЦ г.Витебска	210015, г. Витебск, ул. Жесткова, 19 vitebsk-spc@mail.ru
31	СПЦ Витебского района (с ДСП)	210001, г.Витебск, ул. Октябрьская, 14 spcvit@yandex.by
32	СПЦ Глубокского района (с ДСП)	211791, г. Глубокое ул. Михайловская, 8 spc.glubokoe@yandex.by
33	СПЦ Городокского района (с ДСП)	211540, г. Городок ул. Невельское шоссе, д. 16 spc.gorodok@yandex.by

34	СПЦ Докшицкого района (с ДСП)	211720, Докшицкий район, д. Янки, ул. Комсомольская, 4 dok_spc@mail.ru
35	СПЦ Дубровенского района (с ДСП)	211587, г. Дубровно, ул.Фабричный двор, 7 dubrovno-spz@mail.ru
36	СПЦ Лепельского района (с ДСП)	211174, г.Лепель, ул. Витебская, 2/8 SPC LEPEL@mail.ru
37	СПЦ Лиозненского района (с ДСП)	211220, г.п. Лиозно, ул. Ленина, 41 spc@liozno.edu.by
38	СПЦ Миорского района (с ДСП)	211930, г. Миоры, ул.Коммунистическая, 8 pedsociocentr@vitebsk.by
39	СПЦ г.Новополоцка (с ДСП)	211440, г. Новополоцк, ул. Калинина, 14 novopolotsk_spc@mail.ru
40	СПЦ Оршанского района (с ДСП)	211392, г. Орша, ул. А.Ошуйко, 20 spc.orsha@gmail.com
41	СПЦ Полоцкого района (с ДСП)	211400, г. Полоцк, ул. Ф.Скорины, 32 spc_polotsk@mail.ru
42	СПЦ Поставского района (с ДСП)	211845, г. Поставы, ул. Кооперативная, 9 kooperativnaya9@mail.ru
43	СПЦ Россонского района	211460, г.п. Россоны, ул. Лапенко, 19а priyut2012@yandex.ru
44	СПЦ Сенненского района	211117, г. Сенно, ул. Синкевича, 27-а priut-senno@mail.ru
45	СПЦ Толочинского района (с ДСП)	211060,Толочинский район, г.п. Коханово, микрорайон, д.27 tolochinspc@mail.ru
46	СПЦ Ушачского района (с ДСП)	211524, г.п. Ушачи, ул. Ленинская, 12 spc.uchachi@mail.ru

47	СПЦ Чашницкого района (с ДСП)	211149, г. Чашники, ул. Ленинская, 73-а spcoo@tut.by
48	СПЦ Шарковщинского района (с ДСП)	211921,г.п.Шарковщина, ул. Тимирязева, 15 s_shark@tut.by
49	СПЦ Шумилинского района (с ДСП)	211259, г.п. Шумилино, ул. Ленинская, 22 spc-shum@tyt.by
	Главное управление по образованию Гомельского облисполкома 246050, г. Гомель, ул. Крестьянская, дом 14, тел. 8-0232- 35 71 23, 8-0232- 35 71 81 (факс)	
50	Мозырский детский дом	247760, г. Мозырь, ул. Мирная, 96 E-mail: mozdetdom@post.gomel.by
51	Гомельский областной социально-педагогический центр	246018, г.Гомель, ул.Якуба Коласа, д.6, тел. (0232) 56 14 54, факс 56 14 53 E-mail: oblspc@mail.gomel.by
52	СПЦ Буда-Кошелевского района (с ДСП)	247350, г. Буда-Кошелево, ул. Совхозная, 29 SPCbuda@yandex.ru
53	СПЦ Брагинского района (с ДСП)	247632, г.п. Брагин, ул. Гагарина, 47 bragin.rspc@gmail.com 247662, Брагинский район, д. Асаревичи, ул. Е.Белевич, 2
54	СПЦ Ветковского района (с ДСП)	246120, Ветковский район, д. Хальч, пл.Победы, д.26 vetkaspc@mail.ru
55	СПЦ г.Гомеля (с ДСП)	246035, г. Гомель, ул. Маневича, 26а gomel-ggspc@yandex.ru
56	СПЦ Гомельского района (с ДСП)	247007, Гомельский район, п/о Улуковье, д.Березки,Тепличная,11 spc-berezki@mail.gomel.by
57	СПЦ Добрушского района (с ДСП)	247063, Добрушский район, д. Антоновка, ул. Сосновая, 1 dob,spc@mail.gomel.by

58	СПЦ Ельского района	247873, г. Ельск, ул. Мира, 35 elsk.spc@mail.gomel.by
59	СПЦ Житковичского района (с ДСП)	247960, г. Житковичи, ул. Солнечная, 7 zhitkovichi-spc@mail.gomel.by
60	СПЦ г.Жлобина (с ДСП)	247210, г. Жлобин, ул. Первомайская, 203а zhl.spc@zhlobinedu.ru
61	СПЦ Калинковичского района (с ДСП)	247710,г. Калинковичи, ул. Геологов, д.2А помещение 2 spc-kalinkovichi@ mail.gomel.by
62	СПЦ Кормянского района (с ДСП)	247170, г.п. Корма, ул. Абатурова, 22 247170, Кормянский район, д. Коротьки sh19@korma-roo.gov.by
63	СПЦ Лепычицкого района (с ДСП)	247845, Лепычицкий район, д. Марковское, ул.Советская, 34 leobrazspc@mail.gomel.by
64	СПЦ Лоевского района (с ДСП)	247111, Лоевский район, д. Крупейки, ул. Банникова, 17а Loev.spc@yandex.ru
65	СПЦ г.Мозыря (с ДСП)	247760, г. Мозырь, ул. В. Хоружей, 3 mozspc@ mail.gomel.by
66	СПЦ Наровлянского района (с ДСП)	247802, г. Наровля, ул. Корзуна, 42 spcnarovlia@post. gomel.by
67	СПЦ Октябрьского района (с ДСП)	247301, Октябрьский район, д. Гать, ул. Совхозная, 4 spc_2013@ mail.gomel.by
68	СПЦ Петриковского района	247940, г.п. Петриков, ул. Гагарина, 18 spcpetrikov@mail.ru
69	СПЦ Речицкого района (с ДСП)	247500, г. Речица, ул. Чкалова, 48 socpedcentr@mail. gomel.by

70	СПЦ Рогачевского района	247673, г. Рогачев, ул. Ленина, 103/2 SPC_Rogachev@tut.by
71	СПЦ Светлогорского района (с ДСП)	247439, г.Светлогорск, ул.Интернациональная, дом 14 ms.spts@mail.ru
72	СПЦ Хой-никского рай-она (с ДСП)	247611, Хойникский район,д. Борисовщина, пер. Гагарина, 3а spchoiniki@mail.ru
73	СПЦ Чечерского района	247152, г. Чечерск, ул. Ульянова, 4а spc-chech@mail.gomel.by
	Главное управление образования Гродненского облисполкома 230023, г. Гродно, ул. Алоизы Ожешко, 3, тел. 8 -0152- 77 09 20, 8-0152- 77 16 46 (факс)	
74	Волковысский детский дом	231900, г. Волковыск, ул. Советская, 139а E-mail: grvldetdom@mail.grodno.by
75	Понемуньский детский дом	230003, г. Гродно, ул. Понемуньская, 19 (Октябрьский район г.Гродно) E-mail: ponemun_grodno@tut.by
76	Гродненский областной СПЦ	230009, г. Гродно, ул. Горького, 79 groblspc@gmail.com
77	Берестовицкий районный СПЦ (с ДСП)	231778,г.п. Большая Берестовица, пер. Зеленый,5 spc@berestovica.edu.by
78	Волковысский районный СПЦ (с ДСП)	231900, г. Волковыск, ул. Горбатова, 12а spc.volk@yandex.ru
79	Радуньский СПЦ Вороновского района (с ДСП)	231390, Вороновский район, г. п. Радунь, ул. Советская, 108 spzradun@mail.ru
80	Гродненский городской СПЦ (с ДСП)	230009, г. Гродно, ул. Врублевского, 76а gggSPC@tut.by

81	Гродненский районный СПЦ (с ДСП)	231737, Гродненский район, агр. Лойки, ул. Центральная, 211 lojki_dsp@mail.ru
81 82	СПЦ г. Дятлово (с ДСП)	231460, г.п. Дятлово, ул. Кутузова, 3 dtspc@mail.grodno.by
83	Зельвенский районный СПЦ (с ДСП)	231390, г.п. Зельва, ул. Пушкина, 49 spc-zelva@tut.by
84	Ивьевский районный СПЦ (с ДСП)	231337, г. Ивье, ул. Пионерская, 41 ivjespc@mail.grodno.by
85	СПЦ Кореличского района (с ДСП)	231430, Кореличский район, д. Полужье, ул. Витковского, д. 11 guospcz@mail.ru
86	Лидский районный СПЦ (с ДСП)	231300, г. Лида, ул. Транспортная, 4 lida.spc.by@mail.ru
87	СПЦ Мостовского района (с ДСП)	231600, г. Мосты, ул. Буденного, 2 spc_mosty@mail.ru
88	Новогруд-ский районный СПЦ (с ДСП)	231400, г. Новогрудок, ул. Минская, 75г nov_spc@mail.ru
89	СПЦ Островецкого района (с ДСП)	231210, Островецкий район, д. Ворняны, ул. Интернатская, 7а spc_ostrovec@tut.by
90	СПЦ Ошмянского района (с ДСП)	231103, г. Ошмяны, ул. Советская, 3А oshgin1@mail.ru
91	Свислочский районный СПЦ (с ДСП)	231960, г. Свислочь, ул. Гагарина, 6а svisloch-spc@tut.by
92	СПЦ Слонимского района (с ДСП)	231800, г. Слоним, ул. Тополевая, 33/2 spc06@mail.grodno.by
93	Сморгонский районный СПЦ (с ДСП)	231042, г. Сморгонь, ул. Я. Коласа, 17/1 SmorgonSPC@tut.by
94	Щучинский районный СПЦ (с ДСП)	231513, Щучинский район, агр. Турья, ул. Лесная, 4 Spc.shhuchin@gmail.com

	Комитет по образованию Мингорисполкома 220004, г. Минск, ул. Тимирязева, дом 9а, тел. 8-017- 203 10 60, 8-017- 228 01 13 (факс)	
95	Детский дом №3 г.Минска	220117, г. Минск, ул. Рафиева, 30А (Московский район) E-mail: Chsch3@mail.edu.by
96	Детский дом №5 г.Минска	220018, г. Минск, ул. Одинцова, 4 (Фрунзенский район) E-mail: dom5@minsk.edu.by
97	Детский дом №7 «Семь Я» г.Минска	200024, г. Минск, ул. Кижеватова, 68 (Октябрьский район) E-mail: orphanage7@tut.by
98	Детский городок Ленинского района г.Минска	220095, г. Минск, ул. Якубова, 70 E-mail: lenhs@minsk.edu.by
99	СПЦ Заводского р-на г.Минска (с ДСП)	220047, г. Минск, ул. Герасименко, 40 spuzav@minsk.edu.by
100	СПЦ Ленинского района г.Минска (с ДСП)	220033, г. Минск, пр. Партизанский, 17а lenspc@minsk.edu.by
101	СПЦ Московского района г.Минска (с ДСП)	220036, г. Минск, ул. Р.Люксембург, 104 mosspc@minsk.edu.by
102	СПЦ Октябрьского района г. Минска	220024, г. Минск, ул. Пуховичская, 11 spu@minsk.edu.by
103	СПЦ Партизанского района г. Минска	220009, г. Минск, ул. Грицевца, 4 parspc@minsk.edu.by
104	СПЦ Первомайского района г.Минска (с ДСП)	220119, г. Минск, ул. Тикоцкого, 59 perspc@minsk.edu.by
	СПЦ Советского района г.Минска	220040, г. Минск, пер. 2-й Измайловский, 13 spcmink@list.ru
105	СПЦ Фрунзенского района г.Минска (с ДСП)	220073, г. Минск, ул. Бирюзова, 21 fruspc@minsk.edu.by

	СПЦ Центрального района г.Минска (с ДСП)	220004, г. Минск, ул. М. Танка, 34а censpc@minsk.edu.by
	Главное управление образования Минского облисполкома 220030, г. Минск, ул. Энгельса, 4, тел. 8-017-517 20, 8-0170-517 34 82 (факс)	
107	Радошковичская школа-интернат для детей-сирот и детей, оставшихся без попечения родителей	222332, Молодечненский район, г.п. Радошковичи, ул. Гастелло, 20 internatrad@list.ru
108	Детская деревня "Истоки "	юридический адрес: 223028, Минский район, п.Ждановичи, ул.Парковая,8-30г
109	"SOS-Детская деревня Боровляны"	223053, Минский район, д. Боровляны, SOS-Детская деревня, 1 E-mail: iryna.kuryliuk@sos-by.org
110	"SOS-Детская деревня Марьино Горка"	222827, Пуховичский район, г. Марьино Горка, ул. Новая Заря, 56 E-mail: dmitry.kaltovich@sos-by.org
111	СПЦ Березинского района (с ДСП)	223311, г.п. Березино, ул. Романович, 9 bspcz@mail.ru
112	СПЦ Борисовского района (с ДСП)	222120, г. Борисов, ул. 8 Марта, 6 spc_borisow7@mail.ru
113	СПЦ Воложинского района (с ДСП)	222347, г. Воложин, ул. Партизанская, 15 spc_volozhin@mail.ru
114	СПЦ Вилейского района (с ДСП)	222449, Вилейский район, д. Шиловичи, ул. Комсомольская, 4 vileykasp@tut.by
115	СПЦ Дзержинского района (с ДСП)	222731, Дзержинский район, д. Станьково, ул. Парковая, 10а drsp@schoolnet.by

116	СПЦ Жодино (с ДСП)	222163, г. Жодино, ул. Советская, 18а spc1.edu.zhodino@gmail.com
117	СПЦ Клецкого района (с ДСП)	222531, г. Клецк, ул. Толстого, д.18, кор.1 spc@kletsk.edu.by
118	СПЦ Копыльского района (с ДСП)	223927, г. Копыль, ул. Тимковичская, 9 spc-kopyl@mail.ru
119	СПЦ Крупского района (с ДСП)	222001, г. Крупки, ул. Беляева, д.23 krupki-spc@ya.ru
120	СПЦ Логойского района (с ДСП)	223121, Логойский район, агрогородок Гайна, пер. Больничный, 1 gayna_priyut@mail.ru
121	СПЦ Любанского района (с ДСП)	223851, Любанский район, д. Сорочи, пер. Школьный, 3 spc@luban.edu.by
122	СПЦ Минского района (с ДСП)	223028, Минский район, агрогородок Ждановичи, ул. Широкая, 36а spc.minsk-roo@mail.ru
123	СПЦ Молодечненского района (с ДСП)	222310, г. Молодечно, пр.Великий Гостинец,115 spcmolodechno@yandex.by
124	СПЦ Мядельского района	222380, г. Мядель, ул. Пионерская, 1 dspmiadel@mail.ru
125	СПЦ Несвижского района (ДСП)	222603, г. Несвиж, ул. Слуцкая, 37, каб.30 spc@nesvzh.edu.by
126	СПЦ Пуховичского района (с ДСП)	222811, Пуховичский р-н, г.Марьяна Горка, ул. Пролетарская, 13 spc_puhovichi@mail.ru
127	СПЦ Слуцкого района (с ДСП)	ул. Социалистическая, 127а (на базе Минского областного кадетского училища) spc@slutskedu.unibel.by
128	СПЦ Смолевичского района (с ДСП)	222220, Смолевичский район, п. Октябрьский, ул. Почтовая, 2 smolevichi-spc@tut.by
129	СПЦ Солигорского района (с ДСП)	223710, г. Солигорск, ул. Л. Комсомола, 14а solrspc@yandex.by

130	СПЦ Стародорож-ского района (с ДСП)	222910, г. Старые Дороги, ул. Чапаева, 26 spc_st_dor@tut.by
131	СПЦ Столбцовского района (с ДСП)	222666, г. Столбцы, ул. Социалистическая, дом 28, каб. 2
132	СПЦ Узденского района (с ДСП)	223411, г.Узда, ул. Первомайская, 57а spc@uzda.edu.by 223412, Узденский район, д Присынок, ул. Специалистов, 4
133	СПЦ Червенского района (с ДСП)	223216, Червенский район, г.п. Смиловичи, ул. Революционная, 20 spc@cherven.edu.by
	Главное управление по образованию Могилевского облисполкома 212030, г. Могилев, Дом Советов, ул. Первомайская, дом 71, тел. 8-0222- 32 66 94, 8-0222-32 73 97	
134	Бобруйский детский дом	213827, г. Бобруйск, ул. Пушкина, 234 (Ленинский район) Bobruiskdetdom@tut.by
135	Частное социально-педагогическое учреждение образования "SOS-Детская деревня Могилев"	212010, г. Могилев, ул. Сурганова, 43 (Ленинский район) lna.Ksianzova@sos-by.org
136	Могилевский областной СПЦ	212030 г. Могилев, ул. Первомайская, д.71 mospc@tut.by
137	СПЦ Бельничского района (с ДСП))	213051, г.п.Бельничичи, ул. Советская, 37 belini4rspts@yandex.ru
138	СПЦ Бобруйского района (с ДСП)	213809, г. Бобруйск, ул. Пушкина, 215а
139	СПЦ Ленинского района г. Бобруйска (с ДСП)	213800, г. Бобруйск, ул. Социалистическая, 100 bobrlen.spc@tut.by
140	СПЦ Первомайского района г. Бобруйска	213811, г. Бобруйск, ул. Орджоникидзе, 12 spc_goo@mail.ru
141	СПЦ Быховского района	213352, г. Быхов, ул. Пролетарская, 52 SPCByhov@tut.by

142	СПЦ Глуцкого района	213879, г.п. Глуск, ул. Гагарина,28 grspcglusk@yandex.ru
143	СПЦ Горьковского района	213404, г. Горки, пер. Горького, 1 gorki spc@mail.ru
144	СПЦ Дрибинского района	213971, г.п. Дрибин, ул. Ленина, 37
145	СПЦ Кировского района	213931, г. Кировск, ул.Гагарина, 23
146	СПЦ Климовичского района	213633, г. Климовичи, ул. 20 лет Октября,д.19 klimroo.spc@mail.ru
147	СПЦ Кличевского района (с ДСП)	213910, г. Кличев, ул. Советская, 7а spc@klichev.edu.by
148	СПЦ Костюковичского района	213653, г. Костюковичи, ул. Ленинская, 78 kostspc@tut.by
149	СПЦ Краснопольского района	213561, г.п.Краснополье, ул. Советская, д.15, к.1
150	СПЦ Кричевского района	213500, г. Кричев, ул. Мира, д.5 roo-priyt@mail.ru
151	СПЦ Круглянского района (с ДСП)	213181, Круглянский район, д. Грибино, ул. Школьная, 3 tsentsotsialnoped.2005@yandex.by
152	СПЦ Ленинского района г.Могилева	212017 г.Могилев, пр-т Мира, 55а spc.len.mog@yandex.by
153	СПЦ Могилевского района (с ДСП)	212003, г. Могилев, ул. Заводская, 23а spcmogroo@mail.ru
154	СПЦ Мстиславского района	213472, г. Мстиславль, ул. Калинина, д.21 spc.mstislavl.by@tut.by
155	СПЦ Октябрьского района г.Могилева	212012, г. Могилев, пер. Мельникова, 2а mgspc2014@yandex.ru
155 156	СПЦ Осипович-ского района (с ДСП)	213760, г. Осиповичи, ул. Каданчика, 1

157	СПЦ Славгородского района	213245 г. Славгород, ул. Калинина, 59 SPCSlavgorod@ yandex.ru
158	СПЦ Хотимского района	213660, г.п. Хотимск, ул. Зеленая, 2 spc_xotimsk@tut.by
159	СПЦ Чаусского района	213206, г. Чаусы, ул.Пролетарская, 17 spc_chausy@mail.ru
160	СПЦ Чериковского района	213533, г. Чериков, ул. Набережная, 29 spccherikov@tut.by
161	СПЦ Шкловского района	213004, г. Шклов, ул. Дикунa, 97 SPTC.Shklov@mail.ru