



territoire IMPACT POSITIF
ENGAGEMENT **déchets**
insertion PARTENARIAT
CONTINUITÉ **handicap**

Communication sur le Progrès (COP) # 8

du Pacte Mondial de l'ONU

du Consortium Stade de France

mars 2021

*période couverte : **janvier-décembre 2020***

LES GRANDS EVENEMENTS 2020

► Rugby



France-Angleterre : 2 février

France-Italie : 9 février

France-Pays de Galles : 24 octobre (huis clos)

France-Irlande : 31 octobre (huis clos)

France-Italie : 28 novembre (huis clos)

► Football



Finale de la Coupe de France : 24 juillet (jauge très réduite)

Finale de la Coupe de la Ligue : 31 juillet (jauge très réduite)

France-Croatie : 8 septembre (huis clos)

France-Ukraine : 7 octobre (jauge très réduite)

France-Portugal : 11 octobre (jauge très réduite)

France-Finlande : 11 novembre (huis clos)

France-Suède : 17 novembre (huis clos)

► Concerts



Tous les concerts et productions prévus en 2020 ont dû être annulés ou reportés.

ENGAGEMENTS

► Le Consortium Stade de France poursuit le déploiement de la politique développement durable définie en 2009. Elle est désormais structurée par la **Charte écoresponsable des gestionnaires d'équipements sportifs** signée le 11 juin 2018.

Les thématiques des 15 engagements :

- | | |
|-----------------------------|--|
| 1. Restauration responsable | 9. Innovation |
| 2. Mobilité durable | 10. Impact économique et social |
| 3. Achats responsables | 11. Ancrage territorial |
| 4. Déchets | 12. Cause solidaire |
| 5. Biodiversité | 13. Lutte contre les discriminations |
| 6. Energies | 14. Management responsable |
| 7. Accueil et accessibilité | 15. Sensibilisation à l'éco-responsabilité |
| 8. Accès à tous | |



► Engagement pour le **Pacte Mondial des Nations Unies** depuis 2012

► Pour répondre à la directive européenne sur la publication extra financière, transposée en droit français (Déclaration de Performance Extra Financière, DPEF), le **CSDF** reporte à **Vinci** des **indicateurs environnementaux et sociaux**.

► **L'information** sur la démarche développement durable du Consortium est présente sur **stade france.com**. On peut y consulter notamment les 4 rapports RSE déjà publiés :

<https://www.stade france.com/fr/entreprises/developpement-durable>

RELATIONS AVEC LE TERRITOIRE

Partenariats avec les collectivités locales :

- Convention avec Plaine Commune
- Convention avec la Ville de St Denis
- Charte Entreprise-Territoire avec Plaine Commune

Les **échanges** avec Plaine Commune et la Mairie de Saint-Denis ont été maintenus au cours de la crise sanitaire, alors même que beaucoup d'actions prévues dans les partenariats respectifs n'ont pas pu être menées. Le Consortium a notamment continué d'accompagner la Mairie sur les **visites** et la **mise à disposition d'espaces** lorsqu'elle en avait besoin. À la suite des élections municipales, des rendez-vous ont également eu lieu avec les **nouvelles équipes**. Les deux conventions sont en cours de re-négociation pour 2021 et les années suivantes.

► Participation à l'emploi du département de Seine-Saint-Denis

Sur la saison 2019/2020, **48% des personnes** travaillant pour les prestataires d'accueil, de maintenance du site, de nettoyage, de restauration et de sécurité, **hors événement tout au long de l'année**, résidait dans le département de **Seine-Saint-Denis**.

Sur les événements, **29 % des contrats** des personnes travaillant pour des prestataires d'accueil, de maintenance, de nettoyage, de restauration, de sécurité et de vente et conseil, l'était avec des personnes résidant dans le département de **Seine-Saint-Denis**.

Voir les détails en annexe

► Parrainage du lycée Jacques Brel de La Courneuve

Dans le cadre de la Charte Entreprise-Territoire signée avec Plaine Commune, un **nouveau Challenge Communication** devait être proposé aux élèves du BTS Communication du Lycée Jacques-Brel de La Courneuve sur le spectacle Carmen. Le brief était prévu le 19 mars 2020 et n'a donc malheureusement pas pu avoir lieu.

► Les relations avec les riverains

Le dialogue avec les associations représentatives des riverains du Stade de France se poursuit. En 2020, étant donné le contexte, la traditionnelle Fête des Riverains n'a pas pu avoir lieu.



► Dons de masques

En mars 2020, le Consortium a donné aux services publics de la Seine-Saint-Denis son stock de **11 500 masques FFP2**. Il a également proposé aux services de l'Etat d'accueillir toute autre opération sanitaire pour les besoins de la crise : centre de test ou de vaccination par exemple.



► Solidarité avec l'EHPAD de La Plaine

Le CSE du Consortium a organisé un **concours de dessins** pour les enfants des salariés avec à la clé des cadeaux : pour chaque dessin envoyé, **une boîte de cookies était offerte aux résidents et au personnel de l'Ehpad**. L'ensemble des dessins a été déposé à un EHPAD de la Plaine Saint Denis accompagnés de près de 300 cookies !



► Collecte de jouets pour les enfants de l'hôpital de Bondy

Pour le quatrième Noël consécutif une centaine d'enfants de l'hôpital Verdier situé à Bondy a pu bénéficier des **jeux et jouets donnés par les collaborateurs du Consortium** à l'occasion des fêtes de fin d'année.



► Soutien à l'Association *Les 3 saisons de la Plaine*

Le Consortium soutient, via la Fondation VINCI pour la Cité, l'association *Les 3 saisons de la Plaine* qui propose des concerts gratuits et accompagnent de jeunes musiciens de Saint-Denis. Le vendredi 07 Février 2020 a eu lieu la **Cérémonie de remise de 20 instruments de musique au collège Iqbal Masih à Saint Denis** avec la classe « pilote » du projet.



PARTENARIAT AVEC PREMIERS DE CORDEE

Le **partenariat** avec l'association Premiers de Cordée a été **renouvelé fin 2019 pour une durée de 3 ans (2020-2022)**. Cette collaboration inscrite dans la durée depuis 2011 porte sur de nombreuses actions toute l'année avec la **participation active des collaborateurs** notamment à travers le programme « Sport à l'Hôpital » et la « Journée Evasion » organisée au Stade de France depuis 6 ans. Du fait du contexte sanitaire, l'édition 2020 de cet événement destiné aux enfants malades n'a pas pu se tenir.



A ce jour, **l'édition de 2021 de la « Journée Evasion » est prévue le 2 juin**, sous réserve des conditions sanitaires.

En avril 2020, le Consortium a accompagné l'association dans ses actions pour **aider le personnel soignant** et les enfants hospitalisés lors du **premier confinement**. Il a notamment apporté son soutien à l'opération de **don d'appareils électroménagers** Electrolux : mise en relation, stockage, bénévolat opérationnel. Les 80 produits distribués (micro-ondes, réfrigérateurs, fours, lave-vaisselles, lave-linges etc.) ont permis d'équiper les espaces des soignants des hôpitaux.



AUTRES SOUTIENS ASSOCIATIFS

► Soutien à la recherche contre la Covid-19

Le 3 avril 2020, l'AS Saint-Étienne décidait de se mobiliser au profit de la recherche médicale contre la COVID-19. L'association ASSE Cœur-Vert lançait ainsi le défi de vendre 80.000 places virtuelles à 1€ pour une finale au Stade de France face au virus, **l'ensemble des dons devant être reversé à la communauté de chercheurs du CHU de Saint-Etienne**. Le Stade de France a souhaité aider l'AS Saint-Etienne en se portant acquéreur de **10.000 places** qui ont permis d'atteindre le guichet fermé. C'est au total près de 90.000 € qui ont pu ainsi être reversés à la recherche contre la Covid-19.



► Soutien aux Bouchons d'Amour

Le Consortium s'engage depuis 2010 auprès de l'association *Les Bouchons d'Amour* en lui versant un **don annuel** équivalent à l'estimation du nombre de bouchons qui auraient pu être collectés aux portes du Stade. Cette somme d'argent permet de financer **l'achat de matériel médical pour des personnes handicapées**. Les 2/3 sont versés dans le département de Seine-Saint-Denis.



RELATIONS PARTIES PRENANTES EXTERNES

La réunion annuelle du **Comité Consultatif** a eu lieu le 28 janvier 2020 en présence d'une **trentaine d'invités** parmi lesquels des représentants de l'Etat (Ministère des Sports et Ministère des Finances), de la Mairie de Saint-Denis, de Plaine Commune, de la Préfecture de Seine-Saint-Denis, de la Police, des Pompiers (Brigade des Sapeurs-Pompiers de Paris), de la FFF, du COJO et de SOLIDEO, des Riverains et des Parrains, des locataires



Un **livret** présentant les chiffres et faits marquants de l'année 2019 a été remis à chaque invité et quelques sujets sélectionnés ont fait l'objet d'une **présentation** par des collaborateurs en présence des membres du Comité de Direction. La réunion s'est terminée par une **séance de questions/réponses**.

ACHATS RESPONSABLES

► Un nouveau prestataire pour les décorations florales : 100% françaises et de saison

Suite à l'appel d'offre sur les décorations florales des événements dans les espaces VIP (plus de 30 000 fleurs et autres tiges par an), le Consortium a décidé de travailler depuis début 2020 avec un nouveau prestataire. **Fleurs d'ici** est une start up qui se fournit uniquement auprès des **horticulteurs français** et ce, **sans intermédiaire**. Tous les bouquets proposés au Stade de France sont donc désormais **de saison**.

Le Consortium participe ainsi à la **relocalisation de la production florale** en France.

Un choix vertueux à plus d'un titre :

- Nette **baisse du bilan carbone** de la prestation en évitant aux fleurs de passer par les Pays-Bas, plaque tournante du marché européen
- Des fleurs de **saison**, cueillies au bon moment, qui **durent longtemps** et sont très parfumées
- **Pas de roses importées** depuis les pays en voie de développement
- Une **plus grande variété** de fleurs

La nouvelle prestation a été réalisée sur les deux matches de rugby de février 2020.



► Un nouveau traiteur référencé, local et engagé

Suite au nouvel appel d'offre sur les traiteurs, **un acteur du territoire** a été référencé.

Fleur de Mets, jeune maison créée en 2003, est basée à **Saint-Denis**. C'est le premier des 7 grands traiteurs parisiens à être certifié ISO 20 121, la norme des événements écoresponsables.

Ce traiteur haut-de-gamme est aussi bien engagé **socialement** (signataire de la Charte de la Diversité et partenaire de l'association Secours Emploi pour le recrutement de vacataires en parcours d'insertion) que sur le plan **environnemental** : lutte contre le gaspillage, redistributions et recyclage, suppression du plastique, ...



Les autres traiteurs retenus se sont également **engagés sur l'écoresponsabilité de leurs prestations** au Stade de France, avec des objectifs visant à atteindre ceux de la Charte écoresponsable des gestionnaires d'équipements sportifs signée en 2018 par le Consortium.

► Un contrat de co-traitance avec une Entreprise Adaptée

Un contrat tri-partite était convenu sur l'année 2020 entre le Consortium, Elio Propreté et l'AP'AIPS dans le but de **confier une partie de la prestation de nettoyage** des tribunes lors des événements à cette entreprise employant des **personnes en situation de handicap**. Il a été appliqué avec succès sur les deux événements qui ont reçu du public en février, les matches de rugby France-Angleterre et France-Italie.



BIEN ETRE AU TRAVAIL ET GESTION INTERNE DE LA CRISE SANITAIRE

► De janvier à mars 2020

Le 28 janvier a eu lieu un rendez-vous interne à destination de tous les collaborateurs à l'occasion des **vœux de la présidence et de la direction générale**. Comme chaque année, les discours furent suivis d'une dégustation de la **galette des rois** avec des cadeaux à gagner.

En février a démarré une **nouvelle série de rencontres proposées aux collaborateurs** avec la **direction générale** et le **Comité de direction** :

- **déjeuners plateaux-repas d'une heure avec Alexandra Boutelier**, proposés pour 4 à 5 collaborateurs tous services confondus, organisés environ tous les 15 jours. A l'occasion des 3 premiers rdv qui ont pu avoir lieu, la directrice générale du Consortium a pu ainsi échanger avec une quinzaine de collaborateurs.
- rendez-vous **tous les 2 mois** avec tous les membres du **Comité de direction** pour répondre à des **questions** posées préalablement de manière anonyme. Une première séance s'est tenue le 10 mars 2020.

► A partir du 16 mars 2020

Du fait du confinement et du très fort impact de la crise sanitaire sur l'activité du Consortium Stade de France, ces rencontres n'ont pas pu être poursuivies.

La majorité des salariés ayant été ensuite au chômage partiel, des **rendez-vous hebdomadaires ont été organisés en visio-conférence** à destination de tous les collaborateurs dans le but de maintenir le lien et donner un **niveau d'information régulier**. C'était l'occasion pour la directrice générale de l'entreprise de tenir les salariés au courant des conséquences de la pandémie sur l'organisation d'événements au Stade de France et l'accueil de spectateurs. Les collaborateurs pouvaient poser des questions en fin d'intervention.

La Direction des ressources humaines a fait également savoir qu'elle se tenait disponible pour toute personne se sentant fortement fragilisée par la situation et l'arrêt contraint du travail.

Pour ceux qui ont dû continuer à venir travailler sur site, des masques jetables ont été mis à leur disposition et les gestes barrière ont été rappelés.

ENVIRONNEMENT : GESTION DES DECHETS

► Valorisation (chiffres 2019)

100% des bouteilles en verre recyclées







16% de la totalité des déchets ré-utilisés ou recyclés

100% des déchets valorisés (valorisation matière ou énergétique)

La diminution et la valorisation des déchets restent l'enjeu environnemental majeur de l'exploitation du Stade de France. L'hiver 2019/2020 a été marqué par la mise en place de **2 nouvelles filières de valorisation** : les **biodéchets** et les **capsules de café**.

Sur l'année 2019, grâce au tri des **bouteilles plastique** et à l'optimisation de la collecte du **bois**, on note une **baisse de plus de 5%** de la part de déchets incinérés par rapport à 2018.

VALORISATION DES DECHETS (CHIFFRES 2019)

16% recyclés + réemploi	 27,15 t de bouteilles de verre recyclées en verre
	 6,8 t de papier et cartons recyclés en papier
	 1,473 t de déchets électriques et électroniques recyclés
	 3,277 t de PET recyclé
4,12 % brûlés pour chauffage	 11,32 t de bois
79,88% incinéré avec valorisation énergétique	 228 t de déchets mélangés

► La problématique du gaspillage alimentaire

Le gaspillage alimentaire est un sujet complexe que le CSDF traite à 3 niveaux :

- Calibrage de l'offre
- Redistribution des produits non consommés
- Valorisation des restes non redistribuables

Et ce aussi bien au niveau des prestations grand public (buvettes) que VIP (repas servis en loges et salons).

Calibrage de l'offre

Rare stade possédant un laboratoire in situ, ce dernier approvisionne les buvettes en sandwiches frais au fur et à mesure de l'événement.

Côté hospitalités, des études ont été réalisées en 2019 afin d'analyser la nature des produits non consommés.

Redistribution des produits non consommés

Depuis 2014, l'association le Chaînon Manquant vient récupérer le lendemain des événements au Stade de France, les sandwiches et desserts invendus par les buvettes. **Les produits sont redistribués aux plus démunis via des structures d'accueil et restaurants sociaux.** Depuis fin 2019, les petits pains des zones VIP qui n'ont pas été présentés aux clients, sont également récupérés.

En 2019, le Chaînon Manquant a collecté **plus de 10 000 produits alimentaires** auprès du groupe SODEXO au Stade de France, via une **18 collectes**. Plus de 2 tonnes de produits ont ainsi été sauvées de la poubelle, contribuant à plus de 4 500 repas pour les plus démunis via des structures d'accueil et restaurants solidaires.

Collectes au Stade de France (2019)

poids en kg	Equivalence en nombre de repas
2 381	4 762

Valorisation des restes non redistribuables

Après une période de tests, le **tri généralisé des biodéchets** a été mis en place sur le **match France-Moldavie** le 14 novembre 2019. Ces biodéchets sont envoyés en **méthanisation**, permettant ainsi qu'ils soient valorisés d'un point de vue **énergétique** (production de chaleur) et du point de vue **matière** (production du digestat qui sert d'engrais pour l'agriculture).

Après 2 mois, janvier et février 2020, près de **2 tonnes de biodéchets** ont pu ainsi être collectées et **valorisées**.

► Les déchets plastique

- Baisse de l'usage du plastique à usage unique :

En complément du système de gobelets réutilisables, de nouveaux dispositifs se mettent en place. Les traiteurs, se sont engagés à faire disparaître à court terme tout **plastique à usage unique** sur leurs prestations. Suite au succès des gourdes métalliques sur Rockin'1000, de nouvelles démarches visant à diminuer la consommation de bouteilles plastique sont en cours.

- Le recyclage des bouteilles plastique (PET) :

Rappel des actions précédentes :

- Mise en place de nouveaux couvercles
- Passage à la mono-consigne et signalétique repensée
- Animation pédagogique et ludique sur Rockin' 1000 et sur le match de foot France-Albanie auprès des spectateurs
- Diffusion d'un film pédagogique sur les écrans géants et les réseaux sociaux

CITEO
Donnons ensemble une
nouvelle vie à nos produits.



En complément, des **affiches de sensibilisation permanentes** ont été mises en place à destination des spectateurs, ainsi que des personnels travaillant sur site, au-dessus des poubelles de tri.



► Tri et recyclage des bouteilles : les résultats

On note une **forte baisse des erreurs de tri** et les poubelles noires sont beaucoup plus remplies. La collecte et donc le **recyclage** de plastique PET s'est élevé à 3,277* tonnes sur l'année 2019.

**notre prestataire Suez nous fournit une parfaite traçabilité exigée par Citéo*



► Les autres filières de recyclage

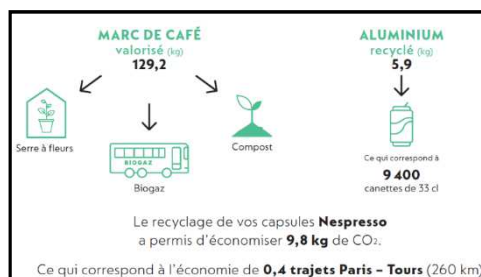
Aux filières du plastique PET et des biodéchets déjà évoqués, il faut ajouter :

- Le verre, avec 100% du verre bien trié et donc recyclé
- Le papier et le carton
- Le bois
- Les piles
- Les déchets électriques et électroniques
- Les cartouches d'encre
- Les capsules de café

► Le recyclage des capsules de café

Le tri des **capsules de café** consommées dans les loges et les salons du Stade a débuté en juin 2019. La société Nespresso se charge de les récupérer pour valorisation et recyclage.

De juin à fin 2019, **141kg ont ainsi été valorisés**.



► Des sanitaires innovants

Désormais, deux modules de **sanitaires mobiles** innovants sont installés sur le mail les jours d'événement.

Fonctionnant sans eau et accessibles aux PMR, ils **recyclent** urines (engrais pour l'agriculture) et selles (compost).



ANNEXE :

PARTICIPATION A L'EMPLOI DU DEPARTEMENT DE SEINE-SAINT-DENIS

Part des personnels du 93 travaillant pour les prestataires du CSDF en et hors événement (au regard des articles 1-3-3 et 1-3-4 de l'annexe 11 du contrat de Concession).

Sur la saison 2019/2020, **48% des personnes** travaillant pour les prestataires d'accueil, de maintenance du site, de nettoyage, de restauration et de sécurité, **hors événement tout au long de l'année**, résidait dans le département de **Seine-Saint-Denis**.

EFFECTIFS DES PRESTATAIRES PRESENTS A L'ANNEE

Saison 2019 / 2020

	MAINTENANCE		NETTOYAGE		RESTAURATION		SECURITE		VENTE / CONSEIL			
	Total	Dont 93	Total	Dont 93	Total	Dont 93	Total	Dont 93	Total	Dont 93	Total	Dont 93
janv	23	3	16	11	9	3	47	26	3	2	100	48
févr	23	3	16	11	9	3	47	26	3	2	100	48
mars	23	3	16	11	9	3	47	26	3	2	100	48
avr	14	1	16	11	9	3	40	23	3	2	100	48
mai	21	3	16	11	9	3	38	23	3	2	100	48
juin	19	3	16	11	9	3	41	25	3	2	100	50
juil	24	3	18	13	9	3	58	32	3	2	107	49
août	24	3	18	13	9	3	57	34	3	2	110	51
sept	24	3	18	13	9	3	47	26	3	2	100	48
oct	24	3	18	13	9	3	47	26	3	2	100	48
nov	24	3	18	13	9	3	47	26	3	2	103	50
déc	24	3	18	13	9	3	49	25	3	2	100	48
											soit	
Moyenne	22	3	17	12	9	3	47	27	3	2	102	49

soit

48%

Sociétés	Secteur
CULTIVAL	VISITES
ELIOR PROPRETE	NETTOYAGE
ELIOR SERVICES	MAINTENANCE
ITURF France	PELOUSE
LENOTRE	RESTAURATION
S3G	SECURITE
THYSSENKRUPP	MAINTENANCE
VINCI FACILITIES ARTEIS	MAINTENANCE

Sur la saison sportive 2019/2020, **29 % des contrats** des personnes travaillant pour des prestataires d'accueil, de maintenance, de nettoyage, de restauration, de sécurité et de vente et conseil, **sur les événements** l'était avec des personnes résidant dans le département de **Seine-Saint-Denis**.

EFFECTIFS DES PRESTATAIRES PRESENTS SUR LES EVENEMENTS

Saison 2019 / 2020

	ACCUEIL		MAINTENANCE		NETTOYAGE		RESTAURATION		SECURITE		VENTE / CONSEIL			
	Total	dont 93	Total	dont 93	Total	dont 93	Total	dont 93	Total	dont 93	Total	dont 93	Total	dont 93
2019 FRANCE ALBANIE	262	49	34	2	76	41	691	128	1 107	497	48	7	2 218	724
2019 FRANCE ANDORRE	251	52	36	2	66	29	642	109	1 068	441	47	7	2 110	640
2019 FRANCE ITALIE	162	36	35	3	72	40	431	71	784	235	22	3	1 506	388
2019 France MOLDAVIE	231	47	34	2	62	38	706	109	1 115	469	47	5	2 195	670
2019 FRANCE TURQUIE	248	48	35	2	65	34	810	126	1 237	451	49	7	2 444	668
2019 MAITRE GIMS	174	39	30	2	97	50	533	98	699	271	15	5	1 548	465
2019 MUSE 1	179	40	33	3	135	88	607	102	765	321	15	3	1 734	557
2019 MUSE 2	177	40	29	3	179	99	570	87	686	293	15	3	1 656	525
2020 FRANCE ANGLETERRE	123	14	33	2	101	45	941	153	953	332	51	6	2 202	552
2020 FRANCE ITALIE	75	10	34	2	82	42	713	124	867	308	37	26	1 808	512
Moyenne	188	38	33	2	94	51	664	111	928	362	35	7	1 942	570
														29%

29%

Société	Secteur d'activité	Société	Secteur d'activité	Société	Secteur d'activité
CITY ONE EVENTS	ACCUEIL	ALES EVENTS	SECURITE	LOMAREC	VENTE / CONSEIL
MAHOLA HOTESSES	ACCUEIL	GEST'N SPORT	SECURITE	DUSHOW SAS Y AND CO	VENTE / CONSEIL
MARISTEL'O	ACCUEIL	STAND'UP	SECURITE	FLEURS d'ICI	VENTE / CONSEIL
SYSOCO	MAINTENANCE	BVC PARIS NORD	SECURITE	UN PEU BEAUCOUP	VENTE / CONSEIL
THYSSENKRUPP ASCENCEURS	MAINTENANCE	ISMA	SECURITE	CULTIVAL	VENTE / CONSEIL
ELIOR SERVICES FM	MAINTENANCE	CROIX BLANCHE	SECURITE	SELIO COSTAL	VENTE / CONSEIL
MAGNUM	MAINTENANCE	OCPR EVENTS	SECURITE	FAN AVENUE	VENTE / CONSEIL
PARC & SPORTS	MAINTENANCE	SGPS	SECURITE	BRUSER HEINEKEN	VENTE / CONSEIL
ARTEIS VINCI FACILITIES	MAINTENANCE	PSV	SECURITE	LENOTRE	RESTAURATION
NOVELAD	MAINTENANCE	MULTI CONSEILS SECURITE	SECURITE	SAINT CLAIR	RESTAURATION
ITURF France	MAINTENANCE	ONET MAIN SECURITE	SECURITE	SODEXO	RESTAURATION
BR UNITS	MAINTENANCE	ACA SECURITE	SECURITE	RAYNIER MARCHETTI	RESTAURATION
ELIOR PROPRETE	NETTOYAGE	TRIOMPHE SECURITE	SECURITE	MAISON GARROS CAVISTE	RESTAURATION