

COMMUNICATION

SUR LE PROGRÈS

cameleon
we think retail experience





1 - Lettre d'engagement

| | |
|--|-----|
| 1.1 - Lettre de renouvellement et de soutien au Global Compact | P 4 |
| 1.2 - Lettre d'engagement sociétal | P 5 |

2 - Qui sommes nous ?

| | |
|--|------|
| 2.1 - Historique RSE | P 8 |
| 2.2 - Notre groupe | P 9 |
| 2.3 - Notre métier | P 10 |
| 2.4 - L'équipe RSE | P 12 |
| 2.5 - La RSE chez Cameleon Group | P 13 |

3 - L'engagement au Global Compact

| | |
|---|------|
| 3.1 - L'engagement Cameleon Group au Global Compact | P 24 |
| 3.2 - Les 10 principes du Global Compact | P 25 |
| 3.3 - Engagement Cameleon Group sur les ODD | P 26 |

4 - Mise en oeuvre

| | |
|---|------|
| 4.1 - Droits de l'Homme | P 28 |
| 4.2 - Normes internationales du travail | P 35 |
| 4.3 - Environnement | P 38 |
| 4.4 - Lutte contre la corruption | P 42 |

5 - Bilan & objectifs

| | |
|-----------------------------------|------|
| 5.1 - Bilan | P 44 |
| 5.2 - Objectifs 2021 - 2022 | P 45 |

1 | Lettre d'engagement

- 1.1 - Lettre de renouvellement et de soutien au Global Compact ... P 4
- 1.2 - Lettre d'engagement sociétal P 5



1 - Lettre d'engagement

1.1 - Lettre de renouvellement et de soutien au Global Compact



Objet : Lettre de renouvellement au Global Compact des Nations Unies

Honorable Secrétaire général,

J'ai l'honneur de vous confirmer que CAMELEON GROUP renouvelle son plein engagement et tout son soutien aux dix principes du Global Compact des Nations Unies concernant le respect des droits de l'Homme, des normes internationales du travail, la protection de l'environnement et la lutte contre la corruption.

Par cette lettre et cette première communication annuelle sur le progrès, nous exprimons et démontrons notre volonté intacte d'intégrer au mieux et au plus ces principes dans la stratégie de notre entreprise, sa culture, ses opérations quotidiennes, et de les faire progresser dans notre zone d'influence.

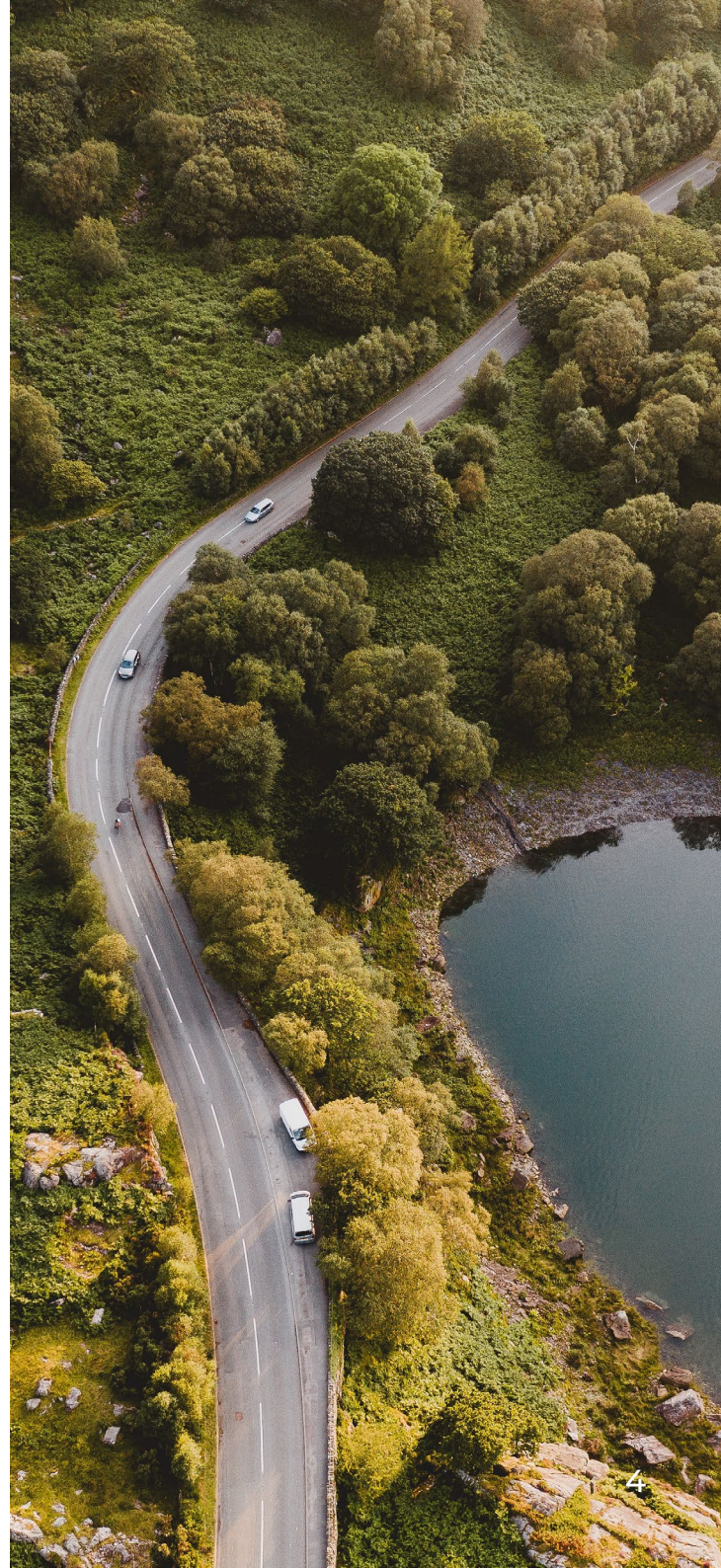
Conformément à nos obligations d'adhérent au Global Compact, cette première publication annuelle de notre Communication sur le Progrès comprend les trois éléments suivants :

1. Le renouvellement signé du dirigeant envers le Global Compact et ses principes (présente lettre)
2. Une description des actions pratiques (politiques, procédures, activités) mises en place par l'entreprise pour intégrer les thèmes des droits de l'Homme, des normes internationales du travail, de l'environnement et de la lutte contre la corruption.
3. Un bilan des actions entreprises et nos objectifs chiffrés pour 2021-2022

Meilleures salutations

le 10 décembre 2020

Virginie BERLUTEAU
Directrice Générale



1 - Lettre d'engagement

1.2 - Lettre d'engagement sociétal

” Dans un monde qui change et qui nous confronte chaque jour à de nouveaux challenges, qu'ils soient sociaux, économiques ou environnementaux, il est pour moi, Virginie Berluteau, directrice générale de CAMELEON GROUP, fondamental et capital d'intégrer ces défis au cœur de notre stratégie d'entreprise et d'y répondre avec efficacité, loyauté et agilité.

C'est pourquoi j'ai décidé de mettre en place et de structurer une véritable démarche de responsabilité sociétale nous permettant de nourrir et de conjuguer, de manière responsable, trois dimensions chères à nos valeurs : l'efficacité économique, l'équité sociale et la durabilité environnementale.

À partir de ces trois axes de travail, l'ambition de CAMELEON GROUP est donc de développer et de mesurer un certain nombre d'actions concrètes visant à créer de la valeur pour l'entreprise ainsi que pour toutes les parties prenantes.

Si cette démarche d'amélioration continue doit bien entendu être animée par une excellence opérationnelle, elle doit aussi être portée par une mobilisation plurielle.

L'engagement et l'exemplarité de tous nos collaborateurs est clé dans cette quête de progrès permanent et durable.

C'est donc tous ensemble, fidèles à notre projet d'entreprise, nos principes et nos valeurs communes, que nous nous attachons quotidiennement à défendre et assumer nos engagements vis-à-vis de toutes les parties prenantes et du monde qui nous entoure.

1 | Des pratiques commerciales saines



Chez CAMELEON GROUP nous attendons de tous nos salariés et de nos partenaires une totale adhésion à notre code de conduite des affaires visant à :

- ✓ Lutter contre la corruption
- ✓ Éviter les conflits d'intérêts
- ✓ Sanctionner la fraude
- ✓ Lutter contre le blanchiment d'argent
- ✓ Respecter les droits de propriété intellectuelle

2 | La défense de droits fondamentaux



Chez CAMELEON GROUP, l'intégration, l'évolution et l'épanouissement de nos salariés et de nos partenaires est une préoccupation fondamentale. Nous nous engageons donc au quotidien à :

- ✓ Respecter les droits humains et les réglementations
- ✓ Veiller au bien-être de nos salariés
- ✓ Garantir de bonnes conditions de travail
- ✓ Combattre les discriminations (Signataire de la Charte de la Diversité)
- ✓ Abolir le travail des enfants
- ✓ Et bien sûr faire évoluer nos salariés et nos partenaires

1 - Lettre d'engagement

1.2 - Lettre d'engagement sociétal

3 | Le respect de notre environnement



Chez CAMELEON GROUP, la maîtrise et la réduction de notre empreinte environnementale est une ambition majeure. Ainsi nous portons la plus grande vigilance à optimiser nos ressources, à favoriser l'éco conception et promouvoir tout mode de production qui limiterait notre impact environnemental. À ce jour, Cameleon Group est donc fière de pouvoir revendiquer :

- ✓ Une fabrication sur des matières recyclées et recyclables
- ✓ Une migration de la sérigraphie vers le numérique
- ✓ Une démarche d'amélioration continue pilotée par notre équipe R&D qui analyse et optimise le cycle de vie de nos gammes de produits standards (ACV avec Bureau Véritas)
- ✓ Une gestion de la fin de vie de ses produits PLV (Green Box)
- ✓ Plusieurs certifications : Imprim Vert, Green Guard, FSC®, PEFC™...
- ✓ Des adhésions au sein des organismes professionnels POPAI, Institut du Commerce, ECOVADIS, SEDEX...



En conclusion, il est donc crucial que chacun d'entre nous, prenne connaissance de cette politique de responsabilité sociétale, veille à sa bonne application et participe activement à son évolution.

Je reste à votre disposition dans le cas où vous rencontreriez des difficultés pour mettre en œuvre et respecter nos engagements.

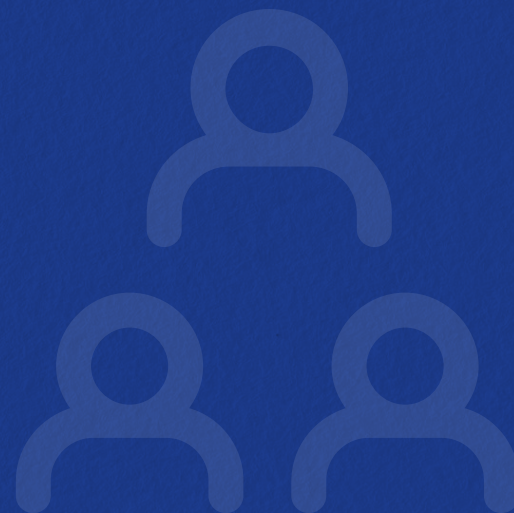
Cordialement et durablement



Virginie BERLUTEAU
Directrice Générale

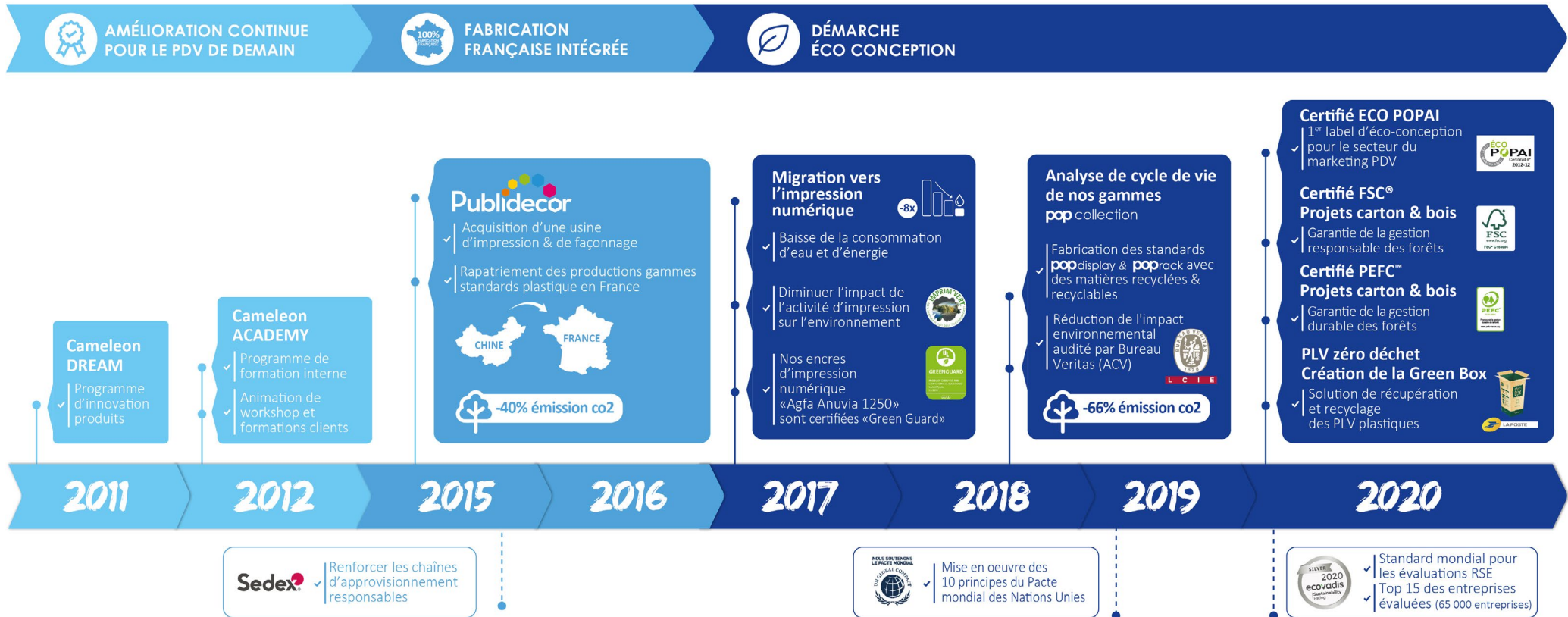
2 | Qui sommes nous ?

| | |
|--|------|
| 2.1 - Historique RSE | P 8 |
| 2.2 - Notre groupe | P 9 |
| 2.3 - Notre métier | P 10 |
| 2.4 - L'équipe RSE | P 12 |
| 2.5 - La RSE chez Cameleon Group | P 13 |



2 - Qui sommes nous ?

2.1 - Historique RSE



2 - Qui sommes nous ?

2.2 - Notre groupe

Groupe spécialisé en **Marketing Point de Vente**

Nous accompagnons les marques et les enseignes pour **développer les ventes** et dynamiser les points de contact **tout au long du parcours client**

2004

Date de création

68

Collaborateurs

Parité

Homme - Femme



37
Femmes

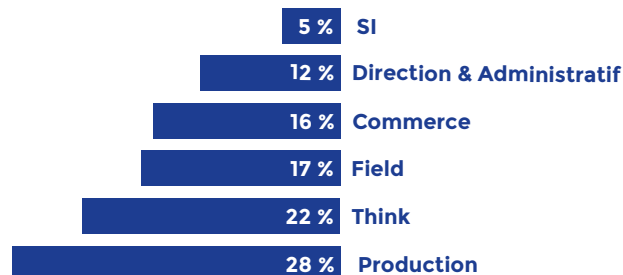
37 ans
Moyenne d'âge



31
Hommes

RH

Effectifs par pôle



Dont alternants

2 Commerciaux
1 Designer
1 Communication
1 SI - Réseaux

Contrats

3 CDD
60 CDI

2 - Qui sommes nous ?

2.3 - Notre métier



Un groupe unique composé de
3 activités intégrées

Think



Agence conseil

Etudes | Stratégie | Design | Digital

Expertise du parcours client

Factory



Usine de production

Print | PLV | Mobilier | Intégration

Exécution maîtrisée

Field



Intervenants terrain

Logistique | Installation | Maintenance

Excellence in store

2 - Qui sommes nous ?

2.3 - Notre métier



Nous proposons des solutions
clé en main, pour
réussir votre **STRATÉGIE**



Retail

Agencement
& corner



Digital

Digitalisation
Espaces de vente



Merch

Balisateur catégoriel
& e-merch



Activation

Temps forts &
lancements produits

2 - Qui sommes nous ?

2.4 - L'équipe RSE

Politique RSE 2020 - 2021 L'équipe Cameleon en charge de la mission

Les référents RSE



**Directrice
générale**



**Chef de
fabrication**



**Directrice de
clientèle**

Membres de l'équipe



**Directeur du
pôle Think**



**Chef de projet
Think / CSE**



Designer



**Community
manager**



**Directeur
Systèmes
Information**



**Responsable
Ressources
Humaines**



**Directeur du
pôle Factory**



**Chef de projet
Factory**



**Chef de projet
Factory**



**Directrice du
pôle Field**

2 - Qui sommes nous ?

2.5 - La RSE chez Cameleon Group

“ CAMELEON GROUP SIGNATAIRE ET ADHÉRENT DE LA CHARTRE DE LA DIVERSITÉ DEPUIS 2020.

Ambition

Nous engager aux côtés des 3800 autres signataires dans la lutte contre toutes les discriminations et la promotion de la diversité en entreprise.

Convaincue que la culture des différences est une vraie source de performances, notre entreprise place la diversité au cœur de sa stratégie.

Engagements et nos actions pour la diversité :

- Organisation de journées portes ouvertes en collaboration avec Pôle Emploi
- Emploi de personnel en situation de handicap à hauteur de 7%
- Embauche prioritaire de jeunes et d'alternants (au moins 1 par service)
- Veille d'une parité femme – homme : proportion de 50 – 50 dans le pôle management
- Veille d'une égalité salariale entre les femmes et les hommes de l'entreprise



2 - Qui sommes nous ?

2.5 - La RSE chez Cameleon Group

” **CAMELEON GROUP
INSCRIT ET CONNECTÉ DEPUIS 2020
À WECONNECT INTERNATIONAL.**
**Réseau mondial de connexion entre les
entreprises dirigées par des femmes.**

En quelques mots :

Ce mouvement « Women owned business » aide les entreprises dirigées par les femmes à être plus compétitives en accédant aux meilleures opportunités commerciales.

Il prône également activement l'actionnariat féminin et le partage à parts égales du profit de l'entreprise entre les femmes et les hommes.

WEConnect
INTERNATIONAL



2 - Qui sommes nous ?

2.5 - La RSE chez Cameleon Group

**” CAMELEON GROUP
ADHÉRENT DE L'ECOVADIS
DEPUIS 2013.
Service d'évaluation de la Responsabilité
Sociétale des Entreprises (RSE).**

Ambition

Favoriser la durabilité dans nos chaînes globales d'approvisionnement pour améliorer significativement nos performances environnementales.

Evaluation

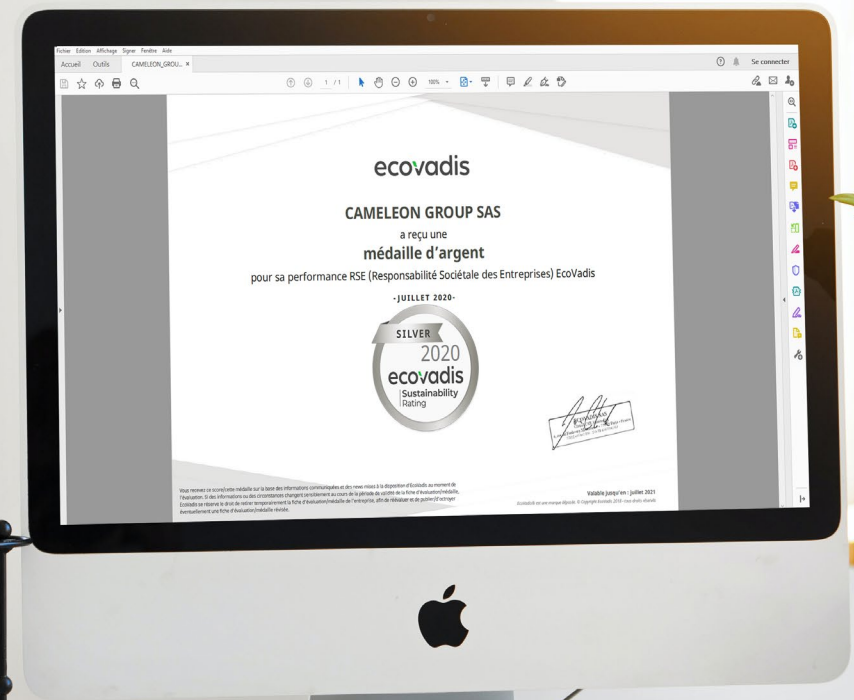
En 2020, ECOVADIS évalue la qualité du système de gestion de notre démarche RSE selon 4 thématiques :

- Environnement
- Travail et droits de l'Homme
- Ethique
- Achats responsables

Distinctions

CAMELEON GROUP reçoit la certification Argent ECOVADIS pour sa performance RSE.
CAMELEON GROUP obtient la note de 60/100.

ecovadis



2 - Qui sommes nous ?

2.5 - La RSE chez Cameleon Group

**” CAMELEON GROUP
MEMBRE DE L'INSTITUT DU
COMMERCE DEPUIS 2007.
Plateforme de rencontres et d'échanges
privilegiée entre tous les acteurs du
commerce, industriels (petits ou grands),
distributeurs et prestataires de services.**

Ambition

Préparer collectivement le commerce de demain et répondre efficacement et de manière responsable aux attentes des consommateurs

Distinctions

Nos récompenses sur le terrain :

- Mètre de bronze : LACTALIS 2010, MHD « Terroirs d'Ecosse » 2015, MHD Champagne 2015
- Mètre d'Or : DOREL Bébé Confort 2011, JDE 2015, D'AUCY 2016
- SIRIUS : LACTALIS e-merch 2019, HERTA Category Management 2019

LES SIRIUS



2 - Qui sommes nous ?

2.5 - La RSE chez Cameleon Group

” CAMELEON GROUP MEMBRE DE du SNPLV (Syndicat National de la PLV) depuis 2006.

POPAI France est membre du Réseau International Shop! qui regroupe 17 bureaux dans le monde. POPAI France rassemble les acteurs du Marketing Point de Vente (MPV) : enseignes, marques, distributeurs et créatifs/producteurs, autour des métiers/services : PLV, merchandising, digital, agencement, architecture commerciale...

Objectifs :

- Protection des droits affiliés
- Valorisation du métier
- Représentation



3 BRONZE

- SENNHEISER Electronique 2014
- DOREL Bébé Confort 2014
- BACARDI Display sol 2012



12 OR

- LIXIR Display sol 2006
- MARIE BRIZARD Matériel standard 2009
- LIXIR Box carton 2010
- LIXIR Display sol 2011
- LIXIR Monkey Shoulder 2011
- DOREL Display sol 2011
- LIXIR / DANONE / ORANGINA 2011
- MHD Digital Média 2012
- MDH Cave Champagne 2012
- BACARDI Display sol 2013



8 ARGENT

- MHD Animation 2010
- LIXIR Display sol 2010
- ROYER SPORTS Display Converse 2012
- MHD Digital Média 2013
- RICARD Display sol 2013
- MHD Meuble permanent RTM 2014
- MHD Matériel standard 2016
- ADIDAS Digital Média 2018



1 INTERNATIONAL AWARD

- LIXIR 2011



2 - Qui sommes nous ?

2.5 - La RSE chez Cameleon Group

” **CAMELEON GROUP
ENGAGÉ EN 2020 DANS LA
CERTIFICATION ECO POPAI 1^{ER} standard
d'éco-conception pour le secteur du
Marketing Point de Vente**

Certification ÉCO POPAI

Le standard certifie la démarche globale d'éco-conception d'une entreprise de PLV, à savoir sa démarche d'amélioration continue visant la réduction de l'impact environnemental de ses produits.

Notre démarche

- Pré-audit validé en juin 2020
- Formation éco-conception en septembre 2020
- Audit en septembre 2020
- **Certifié en décembre 2020**



**RECHERCHE
&
INNOVATION**

2 - Qui sommes nous ?

2.5 - La RSE chez Cameleon Group

” CAMELEON GROUP MESURE EN 2020 SON IMPACT ENVIRONNEMENTAL sur 2 gammes standards plastiques : POP DISPLAY et POP RACK

Audit réalisé par Bureau Veritas et son logiciel d'analyse
du cycle de vie (ACV) et d'éco-conception.

Il s'agit de l'outil le plus abouti en matière d'évaluation
globale et multi-critères des impacts environnementaux.

Plastique
Recyclé recyclable

- 66 %
d'émission
de CO²*

Production
made in France
depuis 2015



L C I E

pop
display

[GÉNÉRATION 2]



L C I E



pop
rack

[GÉNÉRATION 2]



L C I E



* Entre la génération 1 et la génération 2. Etude réalisée par Bureau Veritas.

2 - Qui sommes nous ?

2.5 - La RSE chez Cameleon Group



“ CAMELEON GROUP DOUBLEMENT CERTIFIÉ PEFC™ ET FSC® depuis 2019.

La garantie d'une gestion durable et responsable des forêts

100% de nos projets sont fabriqués avec du carton et du bois issus de forêts gérées durablement.

Certification PEFC™ (Programme for the Endorsement of Forest Certification)

La certification PEFC™ vous garantit que le papier que vous utilisez est produit à partir de fibres issues exclusivement de forêts gérées durablement, dans le respect des ressources forestières et du bien-être économique et social des populations avoisinantes.

Certification FSC® (Forest Stewardship Council)

Le Forest Stewardship Council® (FSC®) est une organisation internationale à but non lucratif dédiée à la gestion responsable des forêts à travers le monde. FSC® définit des normes basées sur des principes convenus pour une gestion responsable des forêts, en accord avec les parties prenantes environnementales, sociales et économiques.



2 - Qui sommes nous ?

2.5 - La RSE chez Cameleon Group



” **Notre partenaire en impression est certifié depuis 1998 et renouvelle son label IMPRIM'Vert en 2020.**

Labellisation renouvelée de notre partenaire impression. La marque Imprim'Vert® a pour objectif de favoriser la mise en place par les entreprises exerçant des activités d'impression, d'actions concrètes conduisant à une diminution des impacts de l'activité sur l'environnement.

- Réduction de la consommation d'eau par le transfert technologique de l'impression sérigraphie vers l'impression numérique UV LED.
- Réduction de la consommation énergétique par des investissements de renouvellement du parc machine impression numérique en séchage UV LED au lieu de UV conventionnel (consommation divisée par 8).
- Réduction de la consommation énergétique par le relamping des ateliers ; changement des éclairages fluo et halogène par éclairage LED.
- Tri des déchets avec une benne de revalorisation des chutes de cartons et papiers.
- Recyclage des solvants de nettoyage (sérigraphie) par une société spécialisée.
- Recyclage des chiffons de nettoyages par une société spécialisée.
- La sensibilisation du personnel.



2 - Qui sommes nous ?

2.5 - La RSE chez Cameleon Group

” Notre partenaire en impression est certifié GREENGUARD.

Nos encres d'impression numérique « Agfa Anuvia 1250 » sont certifiées « Green Guard.

« L'obtention de la certification GREENGUARD Gold pour nos encres dédiées aux imprimantes à jet d'encre UV LED grand format souligne notre engagement à offrir des systèmes d'impression sûrs et respectueux de l'environnement », a déclaré Sarah Lafleur, responsable produits des applications jet d'encre.



CERTIFICATE OF COMPLIANCE



AGFA NV

Anuvia 1250 print

140599-420

Certificate Number

10/24/2019 - 10/24/2020

Certificate Period

Certified

Status

UL 2818 - 2013 Gold Standard for Chemical Emissions for Building Materials, Finishes and Furnishings

Wall finishes are determined compliant in accordance with California Department of Public Health (CDPH) Standard Method V1.1-2007 using a Classroom Environment with an air change of 0.82 hr⁻¹ and a loading of 94.66 m²; and Wall finishes are determined compliant in accordance with California Department of Public Health (CDPH) Standard Method V1.1-2007 using an Office Environment with an air change of 0.68 hr⁻¹ and a loading of 33.40 m².

Product tested in accordance with UL 2818 test method to show compliance to emission limits on UL 2818, Section 7.1 and 7.2.



UL investigated representative samples of the identified Product(s) to the identified Standard(s) or other requirements in accordance with the agreements and any applicable program service terms in place between UL and the Certificate holder (collectively "Agreement"). The Certificate holder is authorized to use the UL Mark for the identified Product(s) manufactured at the production sites covered by the UL Test Report, in accordance with the terms of the Agreement. This Certificate is valid for the identified dates unless there is non-compliance with the Agreement.

3 | L'engagement au Global Compact

| | |
|---|------|
| 3.1 - L'engagement Cameleon Group au Global Compact | P 24 |
| 3.2 - Les 10 principes du Global Compact | P 25 |
| 3.3 - Engagement Cameleon Group sur les ODD | P 26 |



3 - L'engagement au Global Compact

3.1 - L'engagement Cameleon Group au Global Compact

” CAMELEON GROUP est membre du Global Compact depuis 2019.

Depuis 2019, CAMELEON GROUP est engagé auprès de l'initiative de responsabilité sociétale du Global Compact des Nations Unies et de ses 10 principes autour des droits de l'Homme, des normes du travail, de l'environnement et de la lutte contre la corruption.



NOUS SOUTENONS
LE PACTE MONDIAL



3 - L'engagement au Global Compact

3.2 - Les 10 principes du Global Compact



Droits de l'Homme

- 1 - Promouvoir et respecter la protection du droit international relatif aux droits de l'Homme
- 2 - Veiller à ne pas se rendre complices de violation des Droits de l'Homme



Normes internationales du travail

- 3 - Respecter la liberté d'association et reconnaître le droit de négociation obligatoire
- 4 - Contribuer à l'élimination de toutes les formes de travail forcé ou obligatoire
- 5 - Contribuer à l'abolition effective du travail des enfants
- 6 - Contribuer à l'élimination de toutes discriminations en matière d'emploi



Environnement

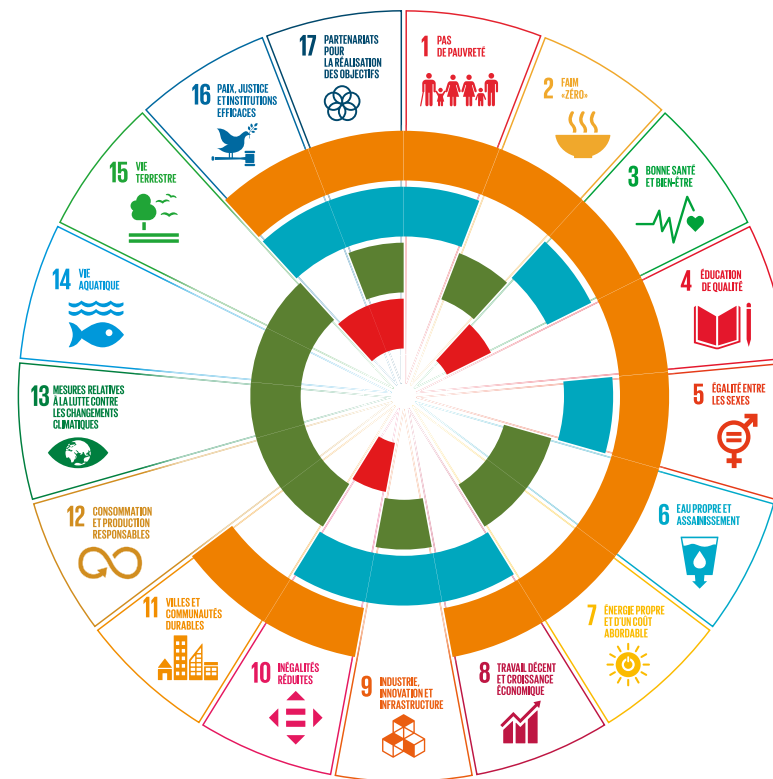
- 7 - Appliquer l'approche de précaution face aux problèmes touchant à l'environnement
- 8 - Prendre des initiatives tendant à promouvoir une plus grande responsabilité en matière d'environnement
- 9 - Favoriser la mise au point et la diffusion de technologies respectueuses de l'environnement



Lutte contre la corruption

- 10 - Agir contre la corruption sous toutes ses formes, y compris l'extorsion de fonds et les pots de vin

Des **10 principes** du Global Compact aux **17 objectifs** de Développement Durable des Nations Unies



Virginie BERLUTEAU
Directrice générale



Manuella AUGÉ
Fabrication / Achats



Priscilla LA TOUR
Commerce /
Directrice de clientèle

3 - L'engagement au Global Compact

3.3 - Engagement Cameleon Group sur les ODD



Droits de l'Homme

- 1 - Promouvoir et respecter la protection du droit international relatif aux droits de l'Homme
- 2 - Veiller à ne pas se rendre complices de violation des Droits de l'Homme



Normes internationales du travail

- 3 - Respecter la liberté d'association et reconnaître le droit de négociation obligatoire
- 4 - Contribuer à l'élimination de toutes les formes de travail forcé ou obligatoire
- 5 - Contribuer à l'abolition effective du travail des enfants
- 6 - Contribuer à l'élimination de toutes discriminations en matière d'emploi



Environnement

- 7 - Appliquer l'approche de précaution face aux problèmes touchant à l'environnement
- 8 - Prendre des initiatives tendant à promouvoir une plus grande responsabilité en matière d'environnement
- 9 - Favoriser la mise au point et la diffusion de technologies respectueuses de l'environnement



Lutte contre la corruption

- 10 - Agir contre la corruption sous toutes ses formes, y compris l'extorsion de fonds et les pots de vin



4 | Mise en oeuvre

| | |
|---|------|
| 4.1 - Droits de l'Homme | P 28 |
| 4.2 - Normes internationales du travail | P 35 |
| 4.3 - Environnement | P 38 |
| 4.4 - Lutte contre la corruption | P 42 |



4 - Mise en oeuvre

4.1 - Droits de l'Homme

” POLITIQUE RH ET DROITS DE L'HOMME

Chez Cameleon Group, l'intégration, l'évolution et l'épanouissement de nos salariés mais aussi de nos partenaires sont au cœur de nos préoccupations et de notre stratégie globale.

De celles-ci dépendent une croissance saine et la prospérité de notre entreprise.

C'est pourquoi chaque jour nous redoublons de vigilance pour défendre des droits fondamentaux et nous assurer que l'ensemble de nos salariés et de nos partenaires les respectent et/ou puissent en bénéficier.

Voici nos 6 devoirs du quotidien



1 | Respecter les droits humains et les réglementations

Cameleon Group s'engage à travers sa politique de ressources humaines, à imposer et à maintenir le respect total de toutes les réglementations en vigueur dans tous les lieux de son implantation.

Ce devoir de vigilance concerne notamment le respect sans condition :

- Du code du travail et des différentes conventions
- De la déclaration universelle des droits de l'homme
- De la déclaration de l'Organisation Internationale du Travail

Le respect de cette dernière induit notre plein engagement à garantir :

- L'exclusion de toute forme de travail forcé ou obligatoire
- L'exclusion de toute forme de discrimination
- La liberté d'association et la reconnaissance effective du droit de négociation collective
- L'abolition effective du travail des enfants

2 | Veiller au bien-être de nos salariés

Chez Cameleon Group, veiller sur la santé et la sécurité de nos employés est une priorité.

Pour s'en assurer, Cameleon group a mis en place un CSE (Comité Social et Economique) composé de représentants du personnel et de la Direction.

Ce comité est en charge d'analyser les risques potentiels dans l'entreprise et de mettre tout en œuvre pour appliquer les mesures qui s'avèreront nécessaires. En complément de cette cellule préventive, Cameleon group a pris de nombreuses dispositions pour garantir la sécurité de ses salariés comme :

- La remise d'un livret d'accueil aux salariés pour les informer sur les consignes de sécurité
- L'entretien des équipements de sécurité incendie par des intervenants extérieurs
- Des formations à l'intervention et à l'évacuation en cas d'incendie
- L'équipement de son site en 2015 de défibrillateurs automatiques
- La mise à disposition d'Équipements de Protection Individuels sur les postes de travail à risques
- La formation de secouristes du travail sur tous les sites

4 - Mise en oeuvre

4.1 - Droits de l'Homme



3 | Garantir de bonnes conditions de travail

Cameleon Group porte une attention permanente à la qualité du climat social dans l'entreprise et aux conditions de travail qui encadrent la vie professionnelle de ses salariés.

En totale conformité avec la législation en vigueur en terme de temps de travail, de salaire minimum, de paiement des heures supplémentaires, Cameleon Group privilégie autant que possible le travail en journée.

Toujours avec cette volonté de rendre plus confortable les conditions de ses salariés, Cameleon Group donne accès, à chacun d'eux, à une mutuelle et des titres de restauration.

4 | Combattre les discriminations

Cameleon Group refuse et combat fermement la discrimination sous toutes ses formes : origine ethnique, sexe, handicap, âge, croyances religieuses, appartenance à une minorité, à une organisation politique ou syndicale, orientation sexuelle....

Chez Cameleon Group, nous défendons avant tout la diversité et le principe d'égalité entre tous nos salariés. Et de ce fait, nous garantissons donc les mêmes chances à chacun d'eux pour trouver leur place, évoluer et s'épanouir professionnellement.

5 | Abolir le travail des enfants

Cameleon Group s'oppose sans condition au travail des enfants, et s'engage à dénoncer toute violation qu'il pourrait constater dans le périmètre de ses activités.

En tant que citoyen du monde, il est évidemment de notre devoir de protéger du mieux possible les intérêts d'une cible vulnérable.

6 | Faire grandir nos salariés

La politique emploi Cameleon Group favorise avant tout l'évolution professionnelle de ses salariés. En cas de besoin, nous privilégions toujours l'évolution interne plutôt que le recrutement extérieur. Force est de constater d'ailleurs qu'une grande majorité de nos responsables d'équipes est issue de promotion ou passerelle interne.

Pour permettre ce type de recrutement et amener nos salariés à développer de nouvelles compétences, nous leur donnons accès à de nombreuses formations bien au-dessus du minimum légal.

à Saint-Herblain, le 09/12/2019

Virginie BERLUTEAU, Directrice Générale

4 - Mise en oeuvre

4.1 - Droits de l'Homme



” CODE DE CONDUITE FOURNISSEURS

Chez CAMELEON GROUP, le respect des réglementations et d'une éthique professionnelle stricte est au cœur de nos préoccupations et de notre stratégie globale.

De cette responsabilité sociétale dépend une croissance saine et la prospérité de notre entreprise.

C'est pourquoi chaque jour nous redoublons de vigilance pour défendre des droits fondamentaux et nous assurer que l'ensemble de nos fournisseurs y adhèrent également et les respectent.

Voici les 6 points clés de code de conduite RSE fondamental et non négociable, sur lesquels nous devons tous nous engager et nous montrer exemplaires :

Voici les

6 points clés

sur lesquels nous devons,
tous, nous montrer exemplaires

1 | Respecter les droits humains et les réglementations

Chaque fournisseur de Cameleon Group est tenu d'imposer et de maintenir le respect total de toutes les réglementations en vigueur dans tous ses lieux de production et dans toutes ses implantations.

Ce devoir de vigilance concerne notamment le respect sans condition :

- Du code du travail et des différentes conventions
- De la déclaration universelle des droits de l'homme
- De la déclaration de l'Organisation Internationale du Travail

Le respect de cette dernière induit notre plein engagement à garantir :

- L'exclusion de toute forme de travail forcé ou obligatoire
- L'exclusion de toute forme de discrimination
- La liberté d'association et la reconnaissance effective du droit de négociation collective
- L'abolition effective du travail des enfants

2 | Veiller au bien-être de nos salariés

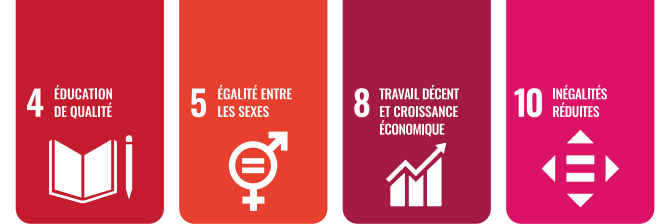
Chaque fournisseur de Cameleon Group est tenu de veiller sur la santé et la sécurité de ses employés.

Nous attendons donc que chacun de nos partenaires respectent formellement les législations sanitaires et sécuritaires dans le cadre de leurs activités sur leurs lieux d'implantation.

A titre d'exemple, nous incitons chacun de nos fournisseurs à équiper ses sites de défibrillateurs automatiques, si tel n'est pas encore le cas.

4 - Mise en oeuvre

4.1 - Droits de l'Homme



3 | Garantir de bonnes conditions de travail

Chaque fournisseur de Cameleon Group est tenu de porter une attention permanente à la qualité du climat social dans son entreprise et aux conditions de travail qui encadrent la vie professionnelle de ses salariés.

Chaque fournisseur de Cameleon Group est tenu également d'être en conformité avec la législation en vigueur en termes de temps de travail, de salaire minimum et de paiement des heures supplémentaires.

4 | Combattre les discriminations

Chaque fournisseur de Cameleon Group s'engage à combattre la discrimination sous toutes ses formes : origine ethnique, sexe, handicap, âge, croyances religieuses, appartenance à une minorité, à une organisation politique ou syndicale, orientation sexuelle...

5 | Abolir le travail des enfants

Chaque fournisseur de Cameleon Group doit s'opposer sans condition au travail des enfants, et s'engager à dénoncer toute violation qu'il pourrait constater dans le périmètre de ses activités.

En tant que citoyen du monde, il est de votre devoir de protéger du mieux possible les intérêts d'une cible vulnérable.

6 | Protéger notre environnement

Chaque fournisseur de Cameleon Group doit prendre pleine conscience de sa responsabilité environnementale et de son rôle dans la préservation de notre planète.

Ainsi nous recommandons fortement à chaque fournisseur de Cameleon Group d'entreprendre une démarche d'amélioration continue (ISO 14001 ou autre) et de mesurer son impact environnemental afin d'identifier les points éventuels d'optimisation (consommation énergétique, logistique, gestion des déchets...)

4 - Mise en oeuvre

4.1 - Droits de l'Homme

” CODE DE CONDUITE DES AFFAIRES

Chez Cameleon Group, des valeurs éthiques comme l'intégrité et l'honnêteté sont depuis toujours au cœur de notre stratégie globale et contribuent logiquement au succès durable de l'entreprise.

C'est pour cette raison que nous portons la plus grande attention au bon respect de celles-ci et que nous défendons avec intransigeance des pratiques commerciales saines.

Nous attendons donc et nous exigeons que l'ensemble de nos salariés ainsi que nos partenaires partagent et adhèrent à ce code de conduite non négociable.

Voici les 5 points clés

sur lesquels nous devons,
tous, nous montrer exemplaires



1 | Lutter contre la corruption

Définition : La corruption consiste à proposer, sans droit, à tout moment, directement ou indirectement (par l'intermédiaire d'un agent, d'un consultant, d'un sous-traitant ou tout autre personne agissant en son nom), à une personne du secteur public ou privé, des offres, des promesses, des dons, des présents ou même des avantages quelconques, pour elle-même ou pour autrui, afin qu'elle accomplisse ou s'abstienne d'accomplir un acte de sa fonction.

Comment lutter ?

En cas de soupçon ou de tentative de corruption, chaque salarié est tenu d'en avertir son supérieur hiérarchique, le responsable financier ou administratif ou la direction du Groupe.
Ce signalement permettra à Cameleon Group d'étudier la situation et de prendre les mesures nécessaires.

2 | Eviter les conflits d'intérêts

Définition : Une situation de conflits d'intérêts intervient quand on doit faire face à plusieurs liens d'intérêts qui s'opposent et dont au moins l'un d'eux pourrait nuire à ceux de l'entreprise. Chaque salarié de Cameleon Group est donc tenu de signaler tout conflit d'intérêt et ainsi permettre à la direction de prendre les bonnes décisions.

Comment les éviter ?

- En refusant toute prise d'intérêt chez un concurrent, un client ou un fournisseur
- En n'exerçant aucune activité professionnelle en dehors de Cameleon Group sans autorisation préalable de la direction (notamment en cas de travail à plein temps)

4 - Mise en oeuvre

4.1 - Droits de l'Homme



3 | Sanctionner la fraude

Définition : La fraude est un acte de tromperie délibérée dans le but d'obtenir un bénéfice illégitime ou pour se soustraire à une obligation légale.

Quelles sanctions ?

Toute tentative de fraude est bien évidemment proscrite au sein de Cameleon Group et pourra être sanctionnée selon les règles internes du Groupe.
Elle s'expose également à des sanctions prévues par la loi internationale et/ou locale.

4 | Lutter contre le blanchiment d'argent

Définition : Le blanchiment d'argent est un délit qui consiste à dissimuler ou à convertir les fonds provenant d'activités illégales.

Comment lutter ?

En redoublant de vigilance et en adoptant toutes les mesures nécessaires lors de transactions commerciales pour éviter les éventuelles pratiques de blanchiment ou de financement du terrorisme.

5 | Respecter les droits de propriété intellectuelle

Définition : La propriété intellectuelle est le domaine comportant l'ensemble des droits exclusifs accordés sur des créations intellectuelles, artistiques et industrielles.

Quels engagements ?

Cameleon Group s'engage en toutes circonstances :

- À respecter le droit de la propriété intellectuelle et industrielle de tous ses collaborateurs.
- À respecter plus spécifiquement cet engagement avec un client dans le cadre de ses négociations.

Chaque salarié doit s'engager en toutes circonstances et ce même après un départ éventuel de Cameleon Group :

- À respecter le droit de la propriété intellectuelle et industrielle de l'entreprise.
- À ne communiquer aucune information confidentielle par voie orale, écrite ou électronique.

à Saint-Herblain, le 09/12/2019

Virginie BERLUTEAU, Directrice Générale

4 - Mise en oeuvre

4.1 - Droits de l'Homme

” CAMELEON GROUP ET LES DROITS DE L'HOMME. NOS ENGAGEMENTS ET NOS ACTIONS CONCERNANT :

1 - La protection des données

- Mise en place d'un RGPD au sein de Cameleon
- Présence et veille d'un DPO 2 fois par mois
- Encadrement des sous-traitants des données personnelles
- Intégration d'une clause sur la protection des données dans le contrat de référencement Fournisseurs (article 12)

2 - La diversité et l'égalité des chances

- Signataire de la charte de la diversité
- Lutte contre toutes les discriminations à l'embauche et au quotidien dans l'entreprise
- Respect de la liberté d'association et reconnaissance du droit de négociation collective

3 - L'égalité entre les sexes

- Veille à la parité femme – homme dans l'entreprise depuis 10 ans
- Obtention en 2019 d'une note de parité de 80/100

4 - La lutte contre le harcèlement

- Mise en place en mars 2020 d'une procédure de lutte contre le harcèlement sexuel par notre référent CSE
- Affichage et mise à disposition de procédure à l'accueil de nos locaux

5 - La production

- Rapatriement depuis 2015 de la majorité de notre production en zone Europe
- 60% de notre production est réalisée dans l'Ouest de la France



6 - Le sourcing fournisseurs

- Mise en place d'une RFI Fournisseurs mise à jour chaque année
- Identification et évaluation des fournisseurs : identité générale, moyens de production, démarche qualité et RSE...
- Accompagnement de nos sous traitants et partenaires dans leurs démarches de certifications

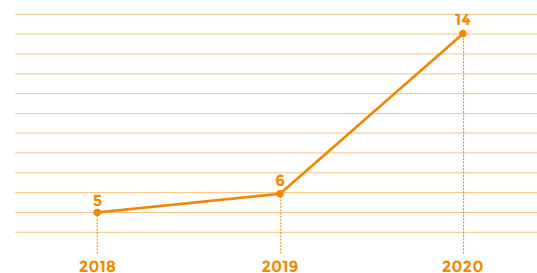
7 - Le travail décent et la croissance économique

- Notation Banque de France en 2019 : E3+
- La capacité de l'entreprise à honorer ses engagements financiers est jugée excellente

8 - La formation

- Versement d'une taxe d'apprentissage depuis 2011 à l'École de Design de Nantes
- Mise en place d'un centre de formation interne CAMELEON ACADEMY accessible à tous les salariés : formation continue, culture d'entreprise...
- Cameleon dispense annuellement des entretiens individuels et des demandes de besoin en formation externes
- Un plan de formation est rigoureusement suivi par salarié
- La formation des stagiaires & alternants au monde professionnel est au cœur de nos préoccupations

| | 2018 | 2019 | 2020 |
|---|--------|-------|-------|
| Nombre d'heures total de formation | 347.25 | 413 | 872 |
| Effectifs ETP | 65.16 | 63.83 | 64.28 |
| Nombre moyen d'heures de formation par salariés | 5 | 6 | 14 |



Nombre moyen d'heures de formation par salarié

4 - Mise en oeuvre

4.2 - Normes internationales du travail

” CAMELEON GROUP ET LES NORMES INTERNATIONALES DU TRAVAIL. NOS ENGAGEMENTS ET NOS ACTIONS pour contribuer à l'épanouissement professionnel de tous nos salariés.

1 - Des conditions de travail saines et sereines

- Remise d'un livret d'accueil à chaque nouveau collaborateur entrant dans la société
- Mise en place d'une procédure contre le harcèlement sexuel avec un référent nommé
- Définition et mise à disposition d'un règlement intérieur
- Participation aux bénéfices de la société pour tous les salariés depuis 2015
- Accès à une mutuelle et une prévoyance
- Mise en place de l'indemnité kilométrique vélo
- Remise de tickets restaurant depuis 2009
- Mise à disposition de repose-pieds pour avoir une posture saine et équilibrée ou encore des filtres écrans.
- Equipement d'un fauteuil ergonomique et confortable sur chaque poste de travail en plus du matériel informatique performant. Cela permet de garantir davantage de confort au travail.
- Installation de système de visio conférence sur tous les postes ainsi que dans toutes les salles de réunion pour assurer le lien avec tous les collaborateurs, clients et fournisseurs, plus que jamais essentiel en pleine pandémie.

2 - Un management agile

- Mise en place en 2017 du Lean Management en usine : révision de tous les flux de production pour de meilleures conditions de travail en usine (tirage, découpe, façonnage).
- Mise en place en 2018 du Lean Office au siège
- Mise en place d'un management visuel et collaboratif (tableau Veleda) au siège et en usine

3 - Une communication de proximité

- Prise de parole interne et trimestrielle de la direction sur la situation de l'entreprise
- Création d'une chaîne éditoriale Cameleon TV avec écran TV diffusant l'actualité au sein des locaux

cameleTV

- Community manager qui anime et relaie l'actualité sur les réseaux sociaux (LinkedIn, Facebook, site internet...)
- Des engagements écrits sont pris par les personnes concernées tels nos clients ou nos fournisseurs sur le partage de nos valeurs (code conduite des affaires & code de conduite des fournisseurs)



Extraits de la communication pour la semaine du développement durable.



4 - Mise en oeuvre

4.2 - Normes internationales du travail

4 - Une culture du bien-être

- Cours de Yoga hebdomadaire en entreprise
- Ostéopathe
- Subvention « bien-être » de 120€ par salarié
- Séminaires et afterworks internes réguliers réunissant l'intégralité de nos salariés : amélioration de la cohésion de groupe, sorti du cadre habituel pour se découvrir ou se redécouvrir les uns les autres
- Un accès gratuit à la machine à café et une cuisine équipée pour tous nos employés. Cela est un vrai plus pour les salariés ne pouvant pas rentrer chez eux le midi.

5 - Une sécurité collective

- Formation en équipe interne : norme incendie et secouristes du travail sur tous les sites
- Installation d'un défibrillateur
- Mise à disposition d'Équipements de Protection individuelle sur les postes de travail à risques
- Fourniture de masques jetables pour les salariés et les enfants scolarisés pour assurer la protection des collaborateurs et de leur famille pendant la pandémie
- Mise en place d'un guide sanitaire Covid-19

6 - Une production relocalisée

- Rapatriement depuis 2015 de la majorité de notre production en zone Europe
- 60 % de notre production est réalisée dans l'Ouest de la France



- 40 % émission de CO²

3 BONNE SANTÉ ET BIEN-ÊTRE



5 ÉGALITÉ ENTRE LES SEXES



8 TRAVAIL DÉCENT ET CROISSANCE ÉCONOMIQUE



7 - Une égalité entre les sexes

- Veille à la parité femme – homme depuis plus de 15 ans
- Obtention d'une note de parité de 80/100 en 2019
- Participation au réseau WECONNECT pour l'actionnariat majoritaire des femmes

| | Indicateur calculable (1 = Oui, 0 = Non) | Valeur de l'indicateur | Points obtenus | Nombre de points maximum de l'indicateur | Nombre de points maximum des indicateurs calculables |
|---|--|------------------------|----------------|--|--|
| 1- Ecart de rémunération (en %) | 1 | 4.1 | 35 | 40 | 40 |
| 2 - Ecart d'augmentations individuelles (en points de % ou en nombre équivalent de salariés) | 1 | 5.7 | 35 | 35 | 35 |
| 3 - Pourcentage de salariés augmentés au retour d'un congés maternité (%) | 1 | 0 | 0 | 15 | 15 |
| 4 - Nombre de salariés du sexe sous représenté par les 10 plus hautes rémunérations | 1 | 5.0 | 10 | 10 | 10 |
| Total des indicateurs calculables | | | 80 | | 100 |
| INDEX (sur 100 points) | | | 80 | | 100 |

Calcul de l'index d'égalité professionnelle femmes - hommes

4 - Mise en oeuvre

4.2 - Normes internationales du travail

8 - Un sourcing fournisseurs

- Mise en place d'une RFI Fournisseurs mise à jour chaque année
- Identification et évaluation des fournisseurs : identité générale, moyens de production, démarche qualité et RSE...
- Accompagnement de nos sous traitants et partenaires dans leurs démarches de certifications

9 - Un service R&D

- Création de Cameleon Dream un pôle dédié à la R&D composé de la direction, de designers, de commerciaux, de membres de la production
- Comité de pilotage Cameleon Dream tous les 15 jours.
- Cameleon Group est éligible au CII (Crédit Impôt Innovation). Dispositif d'aides aux entreprises innovantes. Il a pour objectif de soutenir les PME qui engagent des dépenses spécifiques pour innover.
- Réunion quadrimestrielle pour suivre la veille réglementaire liée à l'éco-conception et nourrir notre R&D.

10 - Une place aux jeunes

- Formations régulières de stagiaires et d'alternants
- Embauche prioritaire de jeunes et d'alternants (objectif 1 par service)

11 - Une place pour tous

- Emploi de personnel en situation de handicap à hauteur de 7%

3

BONNE SANTÉ
ET BIEN-ÊTRE



5

ÉGALITÉ ENTRE
LES SEXES



8

TRAVAIL DÉCENT
ET CROISSANCE
ÉCONOMIQUE

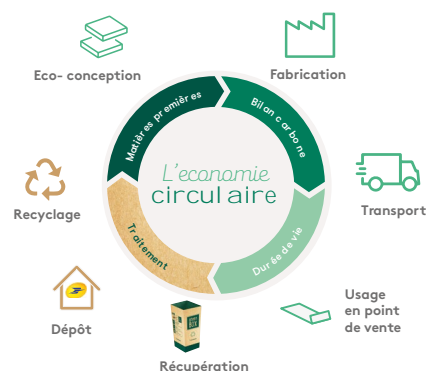


4 - Mise en oeuvre

4.3 - Environnement



**” CAMELEON GROUP
ET L'ENVIRONNEMENT.
NOS ENGAGEMENTS ET NOS ACTIONS
pour limiter et réduire avec efficacité et
bon sens notre empreinte carbone.**



1 - L'éco-conception

Logiciel ECO POP permet de réaliser des études ACV (Analyse cycle de vie) utilisé par CAMELEON permettant de calculer le taux d'émission de gaz à effet de serre (CO²).

En travaillant par analyses comparatives, ce logiciel nous permet de choisir les matériaux les plus adaptés et les moins impactants sur l'environnement. Ce calculateur intègre des critères comme : le réchauffement climatique, l'acidification, l'eutrophisation, la toxicité humaine, l'épuisement des ressources naturelles...

Nous avons formalisé notre document appelé « Etudes ACV », qui permet de présenter à notre client la solution la plus éco-responsable mesurant l'impact environnemental, le pourcentage de matière recyclée et la gestion de fin de vie de sa PLV.

Mutation industrielle

Depuis plus de 5 ans, nous avons rapatrié notre production Chine en France

- 40 % émission CO²

Matériaux recyclés recyclables

Nous avons travaillé également sur la filière de matière première.

À date nous fabriquons 90 % de nos PLV avec des matériaux durables et responsables : plastique recyclé et recyclable, bois, carton et papier certifiés PEFC™ et FSC®

- 26 % émission CO²

=

L'aboutissement

Nos 2 choix stratégiques :
- mutation industrielle

- filière de matériaux recyclés/recyclables
nous permettent d'annoncer une diminution globale de

- 66 % émission CO²

entre 2015 et 2020 attesté par



4 - Mise en oeuvre

4.3 - Environnement



2 - Une gestion de fin de vie sur les PLV plastique pour lutter contre le plastique à usage unique

Cameleon accompagne ses clients vers la PLV Zéro Déchet

- Création de la Green Box : un service exclusif de reprise, de recyclage pour gérer la fin de vie de nos produits
 - Récupération en magasin des PLV
 - Logistique centralisée vers notre usine de production
 - Traitement et recyclage des matériaux
- Réinsertion des matériaux recyclés dans la chaîne de production pour fabriquer de nouvelles PLV en matières recyclées



Green Box



Broyeurs internes



Tri des déchets

3 - Allongement de la durée de vie

- Reconditionnement des PLV plastiques grâce à notre Green Bag, pour leur assurer une seconde vie dans une économie circulaire maîtrisée
- SAV et maintenance pour les PLV permanentes et le digital ; remise en état par nos équipes d'installateurs



Réseau installateurs intégré



Green Bag

4 - Un service R&D

- Création de Cameleon Dream un pôle dédié à la R&D composé de la direction, de designers, de commerciaux, de membres de la production
- Comité de pilotage Cameleon Dream tous les 15 jours.
- Cameleon Group est éligible au CII (Crédit Impôt Innovation). Dispositif d'aides aux entreprises innovantes. Il a pour objectif de soutenir les PME qui engagent des dépenses spécifiques pour innover.
- Réunion quadrimestrielle pour suivre la veille réglementaire liée à l'éco conception et nourrir notre R&D.

4 - Mise en oeuvre

4.3 - Environnement

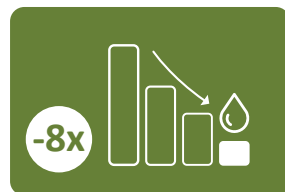


5 - Un sourcing fournisseurs

- Mise en place d'une RFI Fournisseurs mise à jour chaque année
- Identification et évaluation des fournisseurs : identité générale, moyens de production, démarche qualité et RSE...
- Accompagnement de nos sous traitants et partenaires dans leurs démarches de certifications

6 - Une migration industrielle vers le numérique

- Modification de notre parc de machines d'impression pour passer de la sérigraphie au numérique
- Un process plus respectueux de l'environnement permettant de réaliser des économies d'énergie et d'eau
- Réduction de la consommation d'eau par le transfert technologique de l'impression sérigraphie vers l'impression numérique UV LED
- Réduction de la consommation énergétique par des investissements de renouvellement du parc machine impression numérique en séchage UV LED au lieu de UV conventionnel (consommation divisée par 8)
- Réduction de la consommation énergétique par le relamping des ateliers ; changement des éclairages fluo et halogène par éclairage LED
- Tri des déchets avec une benne de revalorisation des chutes de cartons et papiers
- Recyclage des solvants de nettoyage (sérigraphie) par une société spécialisée
- Recyclage des chiffons de nettoyages par une société spécialisée
- Collecte des cartouches d'encre des imprimantes de bureaux
- La sensibilisation du personnel



7 - Un système informatique plus green & collaboratif

- Réduction de la consommation d'énergie de notre structure informatique.
- Nos serveurs et baies de stockage sont certifiées ENERGY STAR
- Sensibilisation au phishing (lutte contre le piratage informatique)
- Challenge Mail : libérer de l'espace dans les messageries pour réaliser des économies d'énergie

- 28%



de mails stockés dans nos boîtes emails

**1 million de mails
supprimés**

**- 471 Go
de sauvegarde
quotidienne**



**2200 arbres
sauvés/an**

**L'équivalent
de 14 vols**

Paris - New York

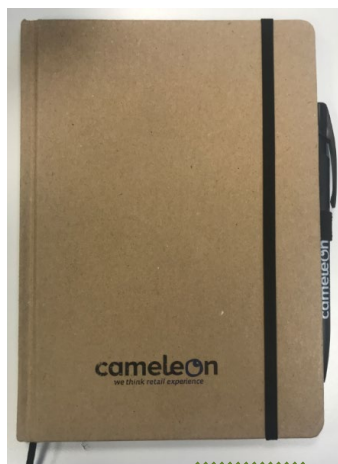
**- 9 Millions
de grammes de
CO² émis par an**

4 - Mise en oeuvre

4.3 - Environnement

8 - Une implication collective

- Mobilisation de l'ensemble de nos collaborateurs autour des gestes responsables à adopter au quotidien dans l'entreprise.
- Gestion des déchets : mise en place de poubelles de tri (espace café, bureau...)
- Consommation durable : utilisation de mugs et de gourdes personnalisés fournis par Cameleon en remplacement des gobelets en plastique
- Limitation quotidienne de notre consommation en papier. Paramétrage de tous nos postes : impressions par défaut en noir et blanc et en R° V°
- Eclairage LED moins énergivore et entreprise équipée d'un système de détecteur dans les lieux de passage et pièces fréquemment occupées.
- Déplacements professionnels en transport en commun (ex : TGV)
- Mise en avant de l'environnement également dans nos outils de travail internes : carnet de correspondance en papier recyclé et recyclable et son crayon au corps 100 % biodégradable et son clip 100 % recyclable



4 - Mise en oeuvre

4.4 - Lutte contre la corruption

” CAMELEON GROUP ET LA CORRUPTION. NOS ENGAGEMENTS ET NOS ACTIONS pour défendre nos valeurs éthiques et des pratiques commerciales saines et intègres.

- Création d'un code de conduite des affaires

Extrait de notre code de conduite des affaires : « En cas de soupçon ou de tentative de corruption, chaque salarié est tenu d'en avvertir son supérieur hiérarchique, le responsable financier ou administratif ou la direction du groupe. Ce signalement permettra à Cameleon Group d'étudier la situation et de prendre les mesures nécessaires »

- Adhésion et Signature de la charte éthique du Popai

- Double contrôle des salaires

- Règlement des fournisseurs par virement bancaire afin de garantir les bons paiements

- Sensibilisation des salariés sur leur rôle de détection d'éventuelles fraudes

- Respect de la confidentialité des projets de chacun de nos clients et en cascade de nos fournisseurs via des engagements écrits (accords de confidentialité).



5 | Bilan & Objectifs

| | |
|-----------------------------------|------|
| 5.1 - Bilan | P 44 |
| 5.2 - Objectifs 2021 - 2022 | P 45 |



5 - Bilan & objectifs

5.1 - Bilan

BILAN 2020

Il y a un an, nous nous lançons dans cette aventure Global Compact, animés par l'ambition d'épanouir notre stratégie d'entreprise dans un cadre toujours plus durable et responsable. Force est de constater que cette détermination et cet engagement quotidien nous ont permis de progresser sensiblement sur plusieurs points comme :

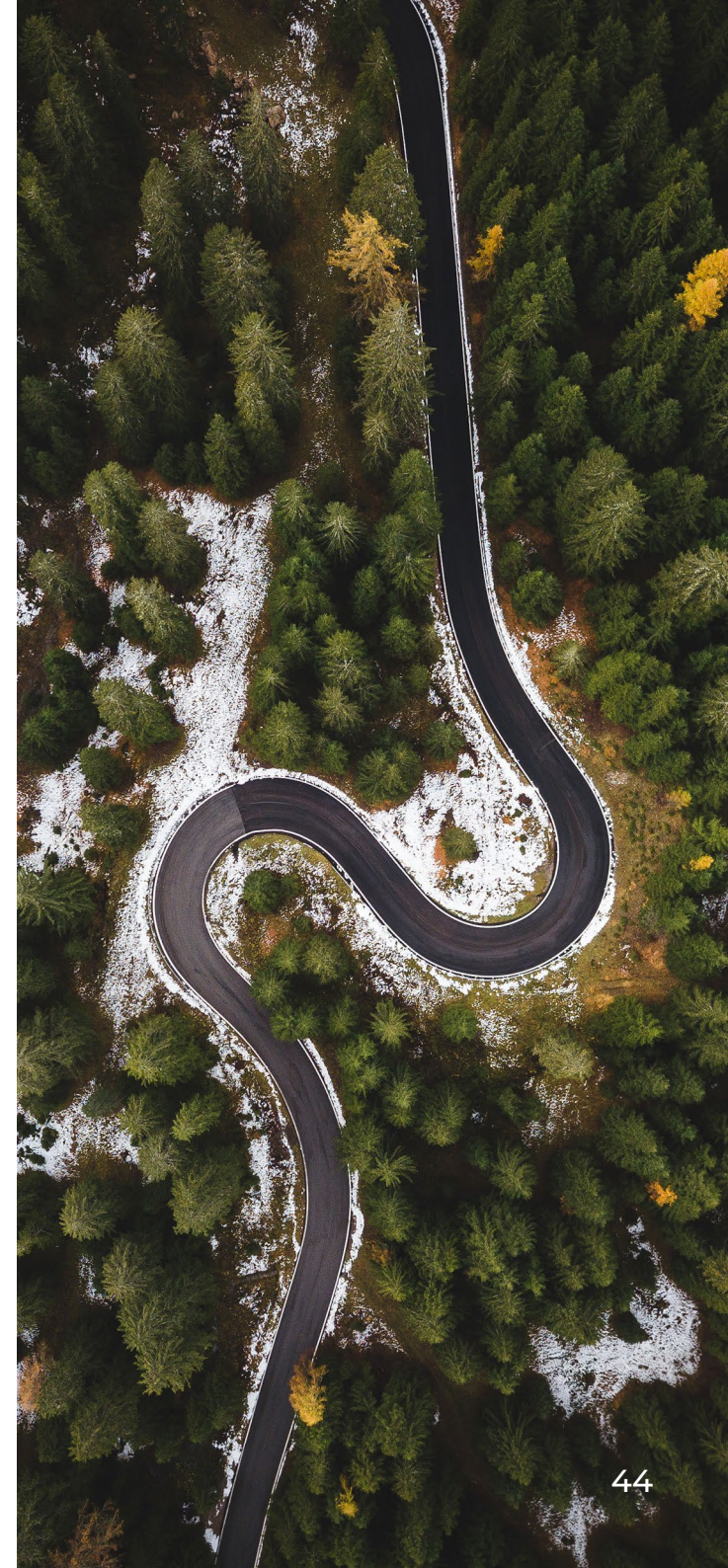
- La réduction significative de nos rejets et d'émission de CO²
- La sensibilisation de nos collaborateurs à l'amélioration cruciale de notre empreinte carbone
- La sécurité et le bien-être de nos salariés dans un contexte pandémique très difficile
- La lutte contre la discrimination avec un suivi régulier de nos collaborateurs

PERSPECTIVES 2021

Nous souhaitons bien évidemment renouveler notre soutien et notre engagement volontaire au Global Compact et aux 10 principes fondamentaux qu'il défend.

Une pleine adhésion et une motivation intacte que nous souhaitons mettre toujours plus à profit :

- pour inscrire CAMELEON GROUP comme une entreprise moteur et référente de son secteur d'activité en terme de politique RSE
- pour agir activement en faveur d'une économie circulaire et d'une retail expérience plus responsable
- pour questionner sans relâche la pertinence de nos offres et apporter des innovations pleines de bon sens.
- pour mobiliser l'ensemble de nos collaborateurs autour de cette quête de progrès
- pour continuer à garantir la sécurité et le bien être de nos salariés en améliorant les conditions de travail ainsi que nos infrastructures



5 - Objectifs & conclusion

5.2 - Objectifs 2021 - 2022

Nos objectifs en 2021 - 2022 autour des principes Global Compact



Concernant les droits de l'Homme et les normes internationales du travail

- Fabrication de 90 % de notre production en Europe dont 70 % en France, en privilégiant le ¼ Ouest et la Région PAYS DE LOIRE
- Réalisation d'audits annuels de nos fournisseurs référencés
- Obtention d'une note de parité de 90/100 contre 80/100 en 2019
- Soutien à une association humanitaire ou caritative
- Signature de 100 % des salariés à la politique RH et Droits de l'Homme
- Lancement de la certification « Great place to work »



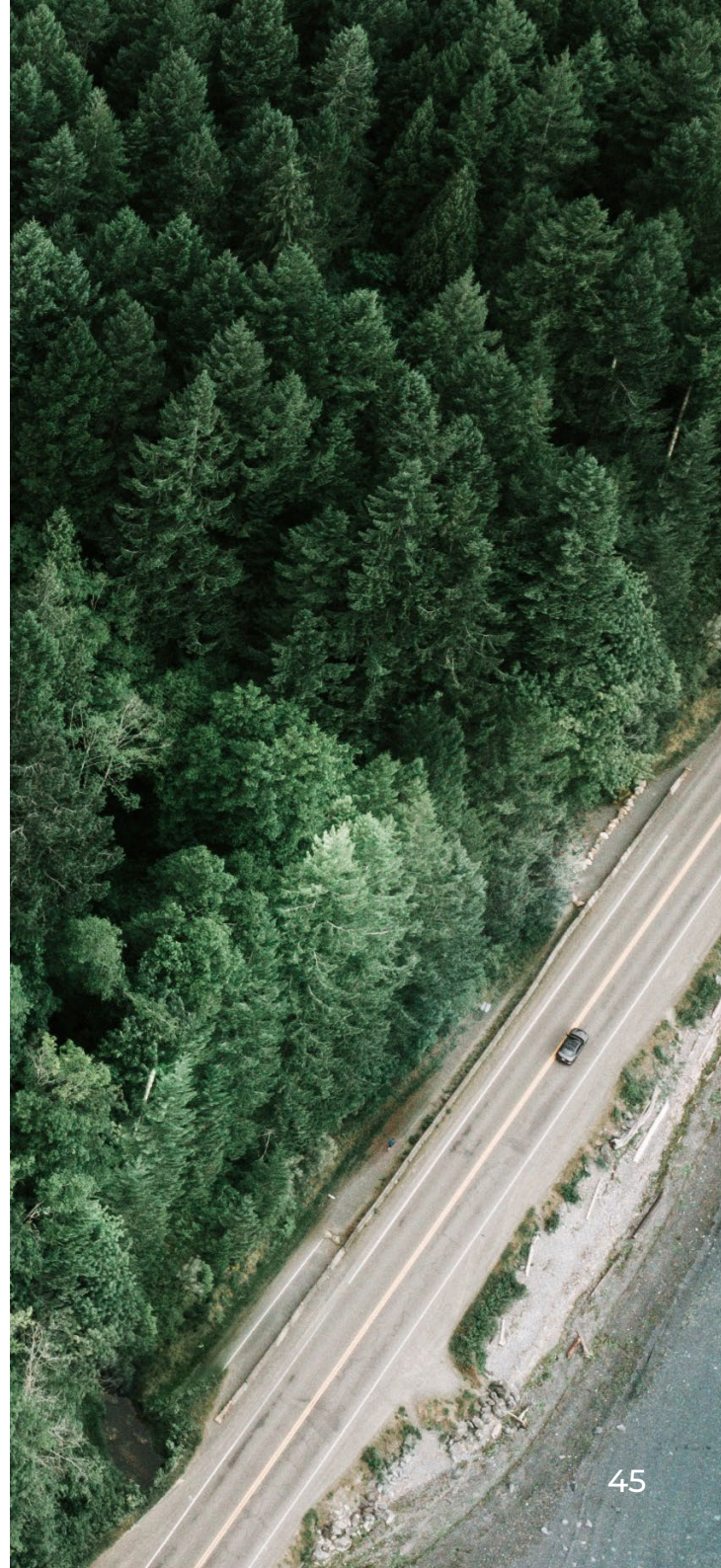
Concernant l'environnement

- Référencement de 100 % de nos partenaires en France et/ou certifiés
- 100 % des projets plastiques fabriqués en plastique recyclé et recyclable
- Suppression du vernis et du pelliculage, remplacés par des encres numériques satinées
- Favoriser la suppression de colle et adhésif au profit de systèmes de fixation mécaniques
- 100 % des projets cartons et bois fabriqués en matière certifiée PEFC™ et FSC®
- Rencontrer les responsables RSE de notre TOP 10 clients
- Renforcer nos campagnes de sensibilisation vis-à-vis de nos clients sur les objectifs suivants :
 - **L'ECO CONCEPTION** : Convaincre nos clients d'adhérer à la chaîne de contrôle PEFC™ et FSC®
 - **LUTTE CONTRE LE PLASTIQUE A USAGE UNIQUE ET LA GESTION DE FIN DE VIE** : Mise en place de la Green Box chez 2 de nos clients
 - **ALLONGEMENT DE LA DUREE DE VIE DES MATERIELS PLV** : Convaincre 3 de nos clients à l'utilisation du Green Bag (sac de transport) et / ou de nous confier la maintenance de leurs PLV



Concernant la lutte contre la corruption

- 100 % des salariés doivent adhérer et signer le code des conduite des affaires écrit par la direction en 2020





Remerciements

Nous tenons à remercier l'ensemble de nos collaborateurs qui, quotidiennement, respectent les principes liés aux droits de l'Homme, au travail, à l'environnement et à la lutte contre la corruption.

Nous remercions aussi nos fournisseurs qui s'engagent de plus en plus en proposant des matières et des techniques innovantes en terme de respect de la nature et de l'environnement, nos clients et partenaires qui nous font confiance depuis plus de 15 ans maintenant.

Nous remercions également le Global Compact et ses 10 principes qui permettent chaque jour une amélioration que ce soit pour l'Homme ou pour la planète.



CONTACTS

Pour en savoir plus sur notre engagement
au Global Compact et notre démarche RSE



Virginie BERLUTEAU
Mail : vberluteau@cameleongroup.com



Manuella AUGÉ
Mail : mauge@cameleongroup.com



Priscilla LA TOUR
Mail : platour@cameleongroup.com



📍 3 rue des Compagnons
44800 SAINT-HERBLAIN
FRANCE

☎ Tel : 02 40 85 60 60

🌐 www.cameleongroup.com

