



2019·2020

NOTRE DÉMARCHE DE RESPONSABILITÉ SOCIÉTALE

Communication sur le progrès



SOMMAIRE

/ Engagement du Président	PAGE 3
/ Groupe Rossignol	PAGE 4
/ Dates clés de notre démarche RSE	PAGE 5
/ Global Compact	PAGE 6
/ Démarche RSE - Notre programme RESPECT	PAGE 8
Notre constat	PAGE 9
Notre démarche, nos objectifs & leviers d'action	PAGE 11
1- Concevoir des produits respectueux	PAGE 13
2 - Fabriquer de manière respectueuse	PAGE 22
3 - S'engager socialement pour le respect de notre communauté	PAGE 27
4 - Agir pour le respect de notre terrain de jeux	PAGE 35
/ Remerciements	PAGE 42
/ Indicateurs RSE	PAGE 43



BRUNO CERCLEY

Par cette lettre, nous renouvelons notre soutien aux dix principes du Pacte Mondial des Nations Unies et de ce fait, notre détermination à répondre aux enjeux sociétaux actuels : pérenniser et développer nos activités tout en s'engageant dans une politique environnementale et sociétale forte.

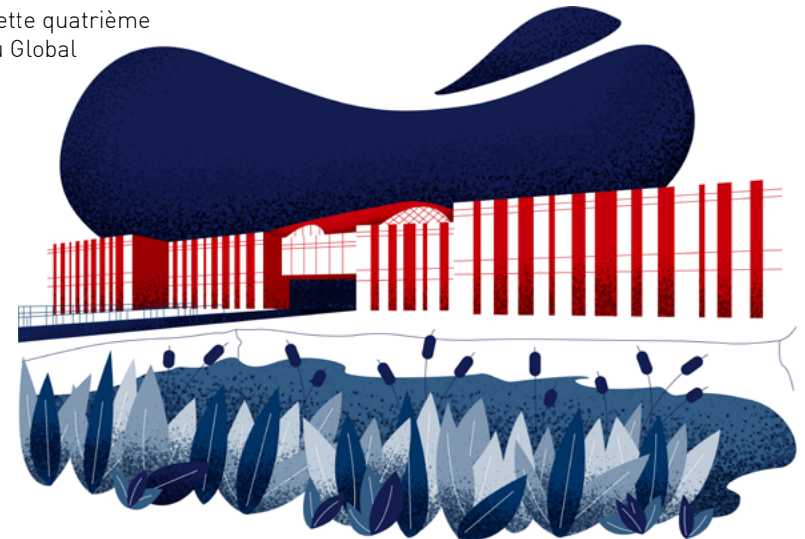
Le programme RESPECT, lancé officiellement en janvier 2020 par le Groupe Rossignol regroupe nos engagements et toutes nos initiatives en matière de responsabilité environnementale et sociétale, visant notamment à réduire de 30% notre empreinte carbone d'ici 2030 ainsi que nos déchets de 40% à l'horizon 2025.

Ces objectifs ambitieux ont été un peu chahutés par la crise du COVID 19. En effet, priorité a été donnée à la santé de nos collaborateurs et à la poursuite de nos activités sur tous les continents, en déployant le télétravail, en ajustant le chômage partiel de manière solidaire et progressive, et en garantissant le retour en présentiel dans des conditions de sécurité optimum pour toutes les équipes.

Nous avons ainsi engagé sur l'ensemble du Groupe une démarche structurée et alignée avec les objectifs européens de réduction des émissions de carbone.

Nous vous invitons donc à découvrir notre programme RESPECT dans cette quatrième COP et renouvelons ainsi notre engagement à respecter les principes du Global Compact des Nations Unies.

Bruno CERCLEY
Président du Groupe Rossignol



UNE PRÉSENCE MONDIALE



AMÉRIQUE DU NORD

- › Park City (Utah - USA)
- › Montréal

EUROPE

- › France
- › Italie
- › Allemagne
- › Autriche
- › Suisse
- › Norvège - Suède
- › Finlande - Danemark

JAPON

- › Tokyo

DISTRIBUTEURS

+ 42 pays

EFFECTIFS



1366
 Monde



709
 France



SITES INDUSTRIELS

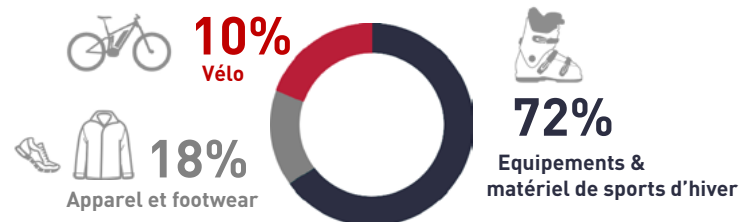
Le Groupe possède 5 usines en Europe, dont 2 en France

- › **Sallanches** (Haute-Savoie) : production de skis haut de gamme pour Rossignol et Dynastar et des skis injectés pour l'entrée et le milieu de gamme
- › **Artés** (Espagne) : site dédié à la production des skis alpins noyau bois, de technologie traditionnelle pour les marques Rossignol et Dynastar et des skis de fond haut de gamme
- › **Nevers** (Nièvre) : fixations sous la marque Look et pédales sous la marque Time
- › **Montebelluna** (Italie) : chaussures alpines haut de gamme sous les marques Rossignol et Lange, patins haut de gamme Risport. Centre d'expertise en conception/design pour les chaussures (incluant le Footwear Rossignol)
- › **Gajary** (Slovaquie) : production des cadres carbone utilisant la technologie RTM (Resin Transfer Molding)

Le Groupe possède par ailleurs un entrepôt logistique central basé à Saint-Etienne de Saint Geoirs (Isère)

RÉPARTITION DU CHIFFRE D'AFFAIRES

EUROPE : 36%, AMÉRIQUE DU NORD : 34%, FRANCE : 23%, JAPON - ASIE : 7%



DATES CLÉS

de notre démarche RSE

Un engagement construit avec le temps

RETOUR
AU SOMMAIRE

Corporate

1970

Création du Ski Club pour les enfants des salariés

2000

Tarifs préférentiels pour le personnel (boutique dédiée)

2009

Construction du siège à St Jean de Moirans (Isère), intégrant des aspects écologiques dans sa conception et sa construction

2011

Relocalisation de notre production de skis junior de Taiwan à Sallanches

2013

Création du groupe Ecocorico (salariés engagés dans le développement durable)

Lancement de l'initiative Rental New Deal pour récupérer les produits en fin de vie

2015

Adhésion au Global Compact

2020



Lancement officiel du programme RESPECT le 16 janvier

Installation de 600 panneaux solaires. Production annuelle estimée : 200 000 kwh (consommation annuelle de 87 foyers)

Usines



Certification des usines ISO 14001

2006

ARTES (Espagne)

2012

NEVERS

2019

SALLANCHES

Produits

1907

Premiers skis en bois fabriqués à Voiron (Isère, France)

2009

Premier ski eco-friendly : l'Attraxion Echo (utilisation de fibres de lin, noyau en peuplier issu d'une forêt de culture contrôlée)

2011

Fixation XPRESS : impact environnemental compris, selon la catégorie d'impact, entre 51% et 77% du système de fixations traditionnel

2018



Lancement de la gamme textile « Atelier S » qui est 100% recyclable et labellisée bluesign®. Le nec plus ultra des tissus écologiques ! (voir p.19)

2019

Commercialisation du casque Templar Impacts



IMPACTS
TECHNOLOGY

2020

Lancement de la gamme de skis BlackOps 2020-21 (voir p.18)

Le Global Compact est une initiative internationale d'engagement volontaire en matière de RSE (Responsabilité Sociétale des Entreprises), lancée en juillet 2000 par l'ONU. Cette démarche d'amélioration continue repose sur le sens des responsabilités, la transparence et l'intérêt collectif.

**LE GROUPE ROSSIGNOL EST FIER D'ÊTRE ADHÉRENT
À CETTE INITIATIVE DEPUIS LE 3 DÉCEMBRE 2015.**



NOTRE CONTRIBUTION AUX OBJECTIFS DE DEVELOPPEMENT DURABLE

RETOUR
AU SOMMAIRE



VOICI NOTRE DÉMARCHE
SOCIÉTALE & ENVIRONNEMENTALE,
NOS ENGAGEMENTS ET INITIATIVES

NOTRE
PROGRAMME



LE MONDE & LA NATURE NOUS ENVOIENT DES MESSAGES FORTS

MARCHE POUR LE CLIMAT

120 pays dans le monde
7 000 000 de personnes mobilisées dans le monde
2 000 lieux de manifestations

L'IMPACT INDÉNIABLE

DE NOTRE ACTIVITÉ
SUR NOTRE ENVIRONNEMENT

AU GLOBAL : 53 milliards de tonnes de CO₂
STATIONS DE SPORT D'HIVER : 160 millions de tonnes de CO₂
GROUPE ROSSIGNOL : 100 000 tonnes de CO₂

1 semaine au ski pour une famille de 4 personnes
vivant à Paris et venant en voiture = 0,27 tonne de CO₂

NOS USINES PRODUISENT CHAQUE ANNÉE + de 3500 tonnes
de déchets

AUGMENTATION DES TEMPÉRATURES MOYENNES

+ 0,85C° dans le monde sur la période 1880-2012
+ 0,89C° en France sur la période 1900-2012
+ 2C° dans les Alpes Françaises sur la période 1900-2012

L'ENNEIGEMENT EN DANGER

- 130m : abaissement de la mer de glace depuis 1990

SI HAUSSE DES TEMPÉRATURES DE + DE 3C° D'ICI 2100

Disparition des glaciers en dessous
de 3500m d'altitude

Seulement 24 STATIONS françaises (soit 13%)
seraient assurées d'avoir un bon enneigement

NOUS NOUS **DEVONS**

A skier in a blue jacket and white helmet is skiing down a snowy slope. The sky is filled with heavy, grey clouds. The skier is positioned in the lower right corner of the frame, leaving a trail of snow behind them. The overall mood is dramatic and emphasizes the theme of environmental and social responsibility.

DE NOUS ENGAGER DANS UNE POLITIQUE
ENVIRONNEMENTALE ET SOCIÉTALE FORTE

DE FÉDÉRER L'ENSEMBLE DE NOS PARTENAIRES
AUTOUR DE NOTRE DÉMARCHE

3 OBJECTIFS



Réduire de
**-40% NOS
DÉCHETS**
d'ici 2025



Réduire de
**-30% NOTRE
EMPREINTE
CARBONE**
d'ici 2030

Viser la
**NEUTRALITÉ
CARBONE**
en 2050



Bien vivre
ENSEMBLE



1. CONCEVOIR
DES PRODUITS RESPECTUEUX

2. FABRIQUER
DE MANIÈRE RESPECTUEUSE

4
LEVIERS D'ACTIVATION
mis en oeuvre

3. S'ENGAGER
SOCIALEMENT POUR LE
RESPECT DE NOTRE COMMUNAUTÉ

4. AGIR
POUR LE RESPECT DE NOTRE
TERRAIN DE JEUX



1. CONCEVOIR

DES PRODUITS **RESPECTUEUX**

CHOIX DES MATÉRIAUX NOS ACTIONS



Utilisation de
**MATÉRIAUX
RECYCLÉS**



Utilisation de
**MATÉRIAUX
CERTIFIÉS**
par des labels
reconnus



Poursuite de la suppression
des matériaux dont la
production ne respecte pas le
BIEN-ÊTRE ANIMAL



Réduction de l'utilisation des
**PRODUITS CHIMIQUES
ISSUS DE L'INDUSTRIE
PÉTROLIÈRE**

1- CONCEVOIR DES PRODUITS RESPECTUEUX



Utilisation de **MATÉRIAUX RECYCLÉS**

DANS LE SKI :

- › Carres fabriquées à partir d'acier recyclé
- › Semelles fabriquées à partir de matériaux recyclés (30%)

DANS LA CHAUSSURE DE SKI :

Récupération, broyage et réinjection des carottes d'injection
(chutes issues de l'injection des coques de chaussures de ski)

DANS LES ACCESSOIRES :



Notre sac à dos **Freeride Rossignol**, mis sur le marché cet hiver, allie la technicité aux valeurs que nous défendons

Il est, en effet, conçu pour toute la partie textile, en polyester recyclé ce qui représente une très grande partie des matières premières de ce sac

DANS LE TEXTILE :

Partenariat avec la marque **PRIMALOFT** pour l'utilisation de matières recyclées sur les isolations synthétiques de la marque **SPORT CHIC** (produits SKI = 100 % - APRES SKI = 80%)

1- CONCEVOIR DES PRODUITS RESPECTUEUX



Utilisation de **MATÉRIAUX NATURELS LABELLISÉS**

DANS LE SKI :

Notre usine de ski d'Artés en Espagne est certifiée depuis 2019 pour l'utilisation de noyaux bois labellisés PEFC et FSC, deux labels indépendants qui garantissent des bois issus de forêts gérées durablement



DANS LA CHAUSSURE :

Nouveau packaging en carton labellisé FSC

DANS LE TEXTILE :

64% de notre gamme utilise du duvet synthétique, 19% du duvet labellisé « Duvet du Faubourg », un standard haut de gamme pour le duvet français responsable

1- CONCEVOIR DES PRODUITS RESPECTUEUX



Utilisation de **MATÉRIAUX RESPECTANT LE BIEN-ÊTRE ANIMAL**

NOUVEAU CODE DE CONDUITE FOURNISSEURS :

- › Duvets, plumes et cuirs doivent être des sous-produits provenant de la filière agroalimentaire
- › Utilisation de duvets et plumes obtenus par le plumage à vif des animaux interdite
- › Utilisation de duvets et plumes provenant de la filière «foie gras» interdite



Réduction de l'utilisation des **PRODUITS CHIMIQUES ISSUS DE L'INDUSTRIE PÉTROLIÈRE**

Nous avons demandé à l'ensemble de nos fournisseurs, toutes gammes de produits confondus, d'adhérer à notre RSL (Restrictive Substance List)

- › Cette liste va au-delà des exigences réglementaires
- › Aujourd'hui, 80% de nos fournisseurs l'ont signée et les autres ont leur propre charte qui répond à nos exigences



BLACKOPS

NOUVELLE GAMME DE SKIS POUR L'HIVER 2020-2021

UTILISATION DE MATÉRIAUX NATURELS LABELLISÉS

Noyaux bois (peuplier ou paulownia) labellisés FSC® ou PEFC™
Usine certifiée par les organismes FSC® et PEFC™



The mark of
responsible forestry



UTILISATION DE MATÉRIAUX RECYCLÉS

- › Dessus : jusqu'à 15% de matière recyclée
- › Semelle : de 30 à 70% de matière recyclée
- › Carres : fabriquées à partir d'acier recyclé

LIMITATION DES ÉMISSIONS DU SITE DE PRODUCTION

- › Certifié ISO 14001 depuis 2006
- › Utilisation de 100% d'électricité verte

LIMITATION DU TRANSPORT LOGISTIQUE

- › Production européenne, à moins de 600 kms de notre plateforme logistique

1- CONCEVOIR DES PRODUITS RESPECTUEUX

GAMME ATELIER S EN VENTE DEPUIS L'HIVER 2018



TECHNOLOGIE D'ASSEMBLAGE INNOVANTE

› Construction sans coutures



UTILISATION DE MATÉRIAUX RECYCLÉS & RECYCLABLES



› Membrane en Sympatex
100% recyclable

UTILISATION DE PRODUITS LABELLISÉS



› LABEL BLUESIGN®
Garantie d'un impact faible
sur l'environnement



› LABEL OEKO-TEX®
Garantie que le produit fini
n'est pas dangereux pour la santé

LIMITATION DU TRANSPORT LOGISTIQUE



› Fait dans la Drôme, à moins d'1 heure
de notre plateforme logistique

EMBALLAGES NOS ACTIONS



Suppression des cintres en plastique
et de l'impression sur les polybags

Etude en cours sur l'utilisation
de polybags moins impactants
(recyclés ou biosourcés)

Etude en cours sur la
**RÉDUCTION DE L'USAGE
DE PAPIER ET PLASTIQUE**
dans l'emballage des chaussures

EMBALLAGES DES CHAUSSURES DE SKI
NOUVEAU PACKAGING DÈS 2020
carton labellisé FSC®, réduction au minimum
de l'usage des encres



1- CONCEVOIR DES PRODUITS RESPECTUEUX

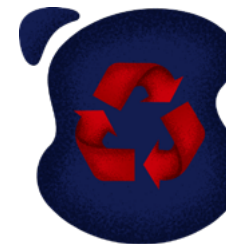
PROGRAMME DE **COLLECTE & RECYCLAGE**



POURSUITE DU PROGRAMME LANCÉ EN 2013
EN FRANCE, SUISSE, ITALIE ET AUTRICHE



UN SERVICE ADDITIONNEL
proposé aux magasins
de location



**RECYCLAGE
& VALORISATION**
de 10 000 produits
en fin de vie chaque année



2.FABRIQUER

DE MANIÈRE **RESPECT**UEUSE

2 - FABRIQUER DE MANIÈRE RESPECTUEUSE

NOS SITES DE PRODUCTION

Des économies de ressources déjà réalisées



USINE DE SALLANCHES

- › -97% de consommation d'eau pour le système de refroidissement des presses de moulage

USINE DE NEVERS

- › -36 tonnes de CO₂/an
- › Système de récupération de chaleur
- › -14% de consommation d'électricité en 2 ans

USINE D'ARTÉS

- › 100% d'électricité d'origine renouvelable
- › -51% de la consommation d'énergie pour l'éclairage

PLATEFORME LOGISTIQUE

- › -51% de la consommation d'énergie pour l'éclairage

SIÈGE SOCIAL

- › Suite au dernier audit énergétique, de nombreuses actions de réduction des consommations d'énergie ont été réalisées notamment sur les groupes froids et les compresseurs

2 - FABRIQUER DE MANIÈRE RESPECTUEUSE



NOS SITES DE PRODUCTION

Nos réalisations 2019-2020



USINE DE NEVERS 🇫🇷

- › Remplacement de l'éclairage néon par des leds
- › Installation d'une nouvelle cabine de poudre : diminution des rejets
- › Création d'un abri vélo pour encourager la mobilité propre

USINE DE MONTEBELLUNA 🇮🇹

- › Mise en place d'un système de réutilisation du textile technique utilisé en production (chiffons)
- › Station de collecte de déchets séparés entre déchets bureau et production
- › Remplacement de l'éclairage néon par des leds
- › Isolation des eaux des compresseurs et nettoyeurs haute pression pour traitement en déchets

USINE DE SALLANCHES 🇫🇷

- › Déchets : un changement de fournisseur pour la collecte des déchets DIB a permis une augmentation de 50% de la part des déchets revalorisés ou recyclés

À signaler également le remplacement des gobelets plastiques par des tasses ou gobelets cartons.

- › Nuisance sonores : afin de réduire les nuisances sonores nocturnes en limite de propriété, une modification du transport de copeaux a été réalisée en ajustant la puissance pendant la nuit
- › Énergie : l'installation d'un compresseur réseau Week-end a été réalisée ce qui a engendré des économies d'énergie

SIÈGE SOCIAL 🇫🇷

- › Mise en place d'un système de refroidissement indépendant dans une salle serveur (économie d'énergie importante)
- › Installation en janvier 2020 de 600 panneaux solaires

NOS SOUS-TRAITANTS **NOS ACTIONS**

27 de nos fournisseurs ont été audités et 96% d'entre eux ont un résultat acceptable
Néanmoins, des plans d'actions leur sont demandés pour les points
nécessitant des améliorations

Un seul fournisseur ne répond pas aux exigences minimum
Un plan d'actions est en cours et un nouvel audit sera réalisé l'année prochaine



5 À 10
audits de conformité
par an

2 - FABRIQUER DE MANIÈRE RESPECTUEUSE

Le Groupe ROSSIGNOL a rejoint en janvier 2020
le Fashion Pact lancé suite au G7 en France en 2019

Cette coalition mondiale d'entreprises de la mode et du textile, ainsi que de fournisseurs
et de distributeurs, est engagée autour d'objectifs environnementaux primordiaux :

L'ENRAYEMENT DU RÉCHAUFFEMENT CLIMATIQUE
LA RESTAURATION DE LA BIODIVERSITÉ
LA PROTECTION DES OCÉANS

**FASHION
PACT**



Commandité par le Président de la République
Emmanuel MACRON
dans le cadre du G7 de Biarritz

Coordonné par le Groupe Kering

250 marques signataires
autour de 3 objectifs



3.S'ENGAGER

SOCIALEMENT POUR LE **RESPECT**
DE NOTRE COMMUNAUTÉ

SÉCURITÉ & EMPLOI

RÉSULTATS SÉCURITÉ 19-20

Taux de fréquence 19-20 (fin mars 2020) :
8,67 (objectif fin mars : <10)

Taux de gravité 19-20 (fin mars 2020) :
0,66 (objectif fin mars : <0,5)



Système ATEX (ventilateur cheminée d'aspiration)

Des travaux de sécurisation incendie ont été réalisés à **Nevers** dans l'atelier chaudronnerie et un système de sprinklage a également été mis en place dans l'atelier peinture manuelle et poudre

De gros travaux ont également été menées dans notre usine de **Montebelluna** pour sécuriser les toitures (retrait de l'amiante) et augmenter la luminosité. Le ventilateur de la cheminée d'aspiration a également été remplacé par un système beaucoup plus performant

SÉCURITÉ & EMPLOI

AMÉLIORATION CONTINUE DES CONDITIONS DE TRAVAIL

Des nouveaux aménagements d'atelier et du bureaux ont été réalisés pour améliorer les conditions de travail de nos salariés.

C'est ainsi, à **Nevers**, que la cellule décor a rejoint un open space et que le service maintenance a vu ses espaces réorganisés avec, notamment, la création de bureaux. Une réfection de 700 m² de surface industrielle a également été réalisée pour implanter un atelier de montage vélo. Un open space de production pour le personnel d'encadrement a été aménagé dans notre usine de **Sallanches**. Ces locaux étaient auparavant au coeur de l'atelier et les nuisances étaient importantes (bruits, circulation des personnes)



Cellule Décor Nevers



Nouvel atelier montage vélo Nevers



Open Space Sallanches

SÉCURITÉ & EMPLOI

AMÉLIORATION CONTINUE DES CONDITIONS DE TRAVAIL

Notre site de **Montebelluna**, qui reçoit un grand nombre de prestataires routiers, a aménagé un espace qui leur est propre avec douches et salle d'attente

Cette usine a également mené cette année une action 5S dans les ateliers avec des résultats notables

Nous avons également aménagé une zone pique nique sur notre plateforme logistique de **St-Etienne-de-St-Geoirs** avec l'installation de tables et bancs en snowboards recyclés. Des arbres ont également été plantés. Des travaux d'amélioration acoustique de l'open space commercial ont été également réalisés au **siège de St Jean de Moirans** ainsi que des travaux d'amélioration de l'éclairage et du chauffage au sein de notre département textile



Actions 5S dans les ateliers de Montebelluna



Bancs en snowboards recyclés à St-Etienne-de-St-Geoirs

SÉCURITÉ & EMPLOI

CONTRIBUTION AU RETOUR À L'EMPLOI

Notre site de **Nevers** a également implanté un atelier déporté d'un établissement d'aide par le travail (ESAT) afin d'aider des personnes en situation de handicap dans leur insertion professionnelle

GESTION DE LA CRISE SANITAIRE ET AVANCE DU TÉLÉTRAVAIL

La crise sanitaire a imposé une nouvelle façon de travailler, le télétravail

Les salariés de **notre siège** disposaient déjà, depuis 2018, d'un accord qui prenait en compte les contraintes de notre société mais la généralisation de ce mode de travail a fait évoluer nos organisations et nos outils de communication. C'est ainsi qu'un nouvel accord plus souple est en cours de négociation avec les partenaires sociaux

D'autre part, nous avons choisi, pendant cette période particulière, de favoriser les échanges entre collaborateurs via Teams, nouvel outil de communication très vite validé et adopté par nos salariés. Cet outil a notamment servi à la mise en place de réunions « machines à café » où la direction a pu communiquer à tous et en même temps des informations pendant cette période très spéciale

QUALITÉ DE VIE AU TRAVAIL



JUILLET 2019

Barbecue avec l'ensemble du personnel
(service assuré par les membres du Comex)

SEPTEMBRE 2019

Organisation d'un café/rentrée en septembre
avec tombola et dons de produits du Groupe

DÉCEMBRE 2019

Pour la 1ère fois, une équipe de salariés a pris
en charge l'organisation de cet évènement qui a
remporté un vif succès

JANVIER 2020

Organisation par notre usine de Sallanches de journées «Tous au ski». Ainsi, pour cette 1ère organisation, une douzaine de salariés a pu découvrir ce sport en bénéficiant gratuitement des cours, des forfaits et du matériel

3 - S'ENGAGER SOCIALEMENT POUR LE RESPECT DE NOTRE COMMUNAUTÉ

ECO CORICO *La semaine DE LA TRANSITION ÉCOLOGIQUE du 17 au 21 juin 2019*

Comme chaque année, le groupe Ecocorico vous propose sa semaine de Transition Écologique. Celle-ci a pour but d'informer, de sensibiliser et de présenter des solutions simples, efficaces et respectueuses de notre environnement.

Nous avons préparé un calendrier proposant au moins une action par jour. Nous espérons vous retrouver nombreux !

PROGRAMME

lundi 17

Do it yourself

Viens fabriquer ton propre désinfectant ou déodorant !
Atelier d'1 heure gratuit, organisé par un intervenant spécialisé dans le zéro déchet.
12h et 13h en salle Vercors

JE M'INSCRIS >

mardi 18

Marché local

Quelques producteurs locaux seront là pour te vendre des produits du coin :
jus, fraises, fromage, œufs frais, champignons, pain/pâtisserie.
16h à 18h sur le parking
Pensez à prendre de la monnaie

Nok Boards

Viens rencontrer la Start Up Nok Boards et découvrir comment redonner une seconde vie aux produits de glisse.
Entre 12h30 et 14h, coin à l'entrée du showroom

EN SAVOIR + SUR NOK >

mercredi 19

Depoussière ton vélo

Que tu sois cycliste de tous les jours ou seulement du dimanche, apporte ton vélo, 2 mécaniciens t'attendront pour le remettre sur roues.
Main d'œuvre offerte et 20% sur les pièces (prévoir monnaie ou chèque).
Dépose ton vélo le matin en arrivant.

Cours de mécanique gratuit
Sur le parking, entre 13h et 14h

JE M'INSCRIS AU COURS >



Association interne à Rossignol
créée en 2013 avec 20 salariés engagés

Organisation, comme depuis plusieurs années,
d'une **SEMAINE DÉVELOPPEMENT DURABLE** au mois de mai :

- › Atelier Do it Yourself (fabrication de dentifrice ou de désinfectant maison)
- › Marché local en soirée (producteurs locaux de fruits et dérivés, fromages, œufs, pain, farine...)
- › Rencontre avec la start up Nok Boards qui recycle des produits de glisse en fin de vie
- › Atelier réparation vélo avec réduction sur pièces et main d'œuvre offerte.
- › Menu végétarien proposé au restaurant d'entreprise
- › Projection du film « Ma vie zéro déchets » suivie d'un débat entre salariés



NOTRE ENGAGEMENT LOCAL

- › Participation active de SKIS ROSSIGNOL SAS à l'association **Pays Voironnais** avec des réunions mensuelles, échanges de bonnes pratiques, sensibilisation auprès des entreprises locales, organisation d'évènements avec le Global Compact
- › Membre actif de l'**association Centr'Alp**, association de chefs d'entreprises du parc industriel dont l'objet est de fédérer ses adhérents sur des projets communs de développement locaux autour de 3 axes : le services aux entreprises (synergie), le service aux salariés (activités culturelles et sportives notamment) et enfin la promotion du parc et de ses entreprises
- › Nous avons pu, également, oeuvrer avec la **communauté de communes** pour améliorer le réseau de pistes cyclables afin que nos salariés puissent venir travailler en toute sécurité
- › Travail avec des **prestataires locaux** : traduction, espaces verts, entretien des véhicules...
Crise sanitaire : solutions hydroalcooliques achetées localement et masques fabriqués en interne avec des tissus achetés dans la région

AGIR CONTRE LA CORRUPTION

SOUS TOUTES SES FORMES Y COMPRIS L'EXTORSION DE FONDS & LES POTS-DE-VIN

Dans le cadre de la loi de Sapin II du 9 décembre 2016, notre Groupe a mis en place un certain nombre de mesures visant à s'assurer du respect des règles légales en matière de risques de corruption et trafic d'influence

En mai 2019, l'ensemble des salariés du Groupe Rossignol a été ainsi informé par mail des nouvelles mesures en vigueur

- › Un code de conduite définissant et illustrant les différents comportements à proscrire comme étant susceptibles de caractériser des faits de corruption ou de trafic d'influence est intégré au règlement intérieur de chaque société du Groupe
- › Le dispositif d'alerte interne permettant le recueil des signalements de situations ou agissements contraire au code de conduite du Groupe est mis en place. Toute alerte remonte par un canal de remontée d'information sécurisé avec possibilité de rendre la procédure anonyme
- › Une cartographie des risques a été élaborée afin d'identifier, analyser et hiérarchiser les risques d'exposition à des sollicitations externes aux fins de corruption et est mise à jour régulièrement
- › Une procédure d'évaluation de la situation des clients / fournisseurs est également respectée lors de tout nouveau partenariat avec des tiers (consultation de banques de données, questionnaire de probité et enquête d'intelligence économique et stratégique pour les partenaires de pays à risque
- › Une procédure de contrôle comptable interne ou externe existe : nos différentes sociétés se doivent de veiller à ce que nos services de contrôle comptable et/ou nos auditeurs externes soient bien attentifs dans leurs contrôles au risque de dissimulation des faits de corruption dans les livres, les registres et les comptes
- › Les sanctions disciplinaires en cas de violation par les salariés du Code de Conduite sont notifiées dans le règlement intérieur de chaque société du Groupe
- › Un dispositif de contrôle et d'évaluation interne des mesures est mis en place
- › Concernant le programme de formation, celui-ci a malheureusement été repoussé face à la crise sanitaire et devrait se mettre en place dans les mois qui viennent

4.AGIR

POUR LE **RESPECT** DE NOTRE
TERRAIN DE JEUX

SOUTIEN À NOS AMBASSADEURS **NOS ENGAGEMENTS**

ACCOMPAGNEMENT
de nos athlètes et
ambassadeurs
engagés socialement

Organisation
**D'ACTIONS
DE SOUTIEN**
à leurs associations

MISE EN AVANT
de leurs
associations

4 - AGIR POUR LE RESPECT DE NOTRE TERRAIN DE JEUX



Le Groupe ROSSIGNOL s'engage dans un grand programme de plantation de 25 000 arbres en TANZANIE avec l'association d'une de nos ambassadrices, **Laury THILEMAN**

Cette action environnementale permet au Groupe de contribuer à l'atténuation des effets du changement climatique

25 000 ARBRES PLANTÉS

Montagnes du Mont Usambara,
au nord-est de la Tanzanie

Dégradation de l'écosystème induisant
la disparition de ces espèces endémiques

Reforestation / sensibilisation des populations,
accompagnement vers une gestion durable des forêts

- > 3 750 tonnes de CO2 stockées
- > 75 000 abris animaux créés
- > 3 571 jours de travail créés
- > 8 333 années d'oxygène générées

4 - AGIR POUR LE RESPECT DE NOTRE TERRAIN DE JEUX



Poursuite de notre partenariat avec l'association **RIDERS FOR REFUGEES** en soutien de notre athlète snowboardeuse, **Marion HAERTY**, relais de cette association en Rhône-Alpes

CE PARTENARIAT A DEUX OBJECTIFS PRINCIPAUX :

- › Aider les personnes réfugiées et surtout les enfants pendant l'hiver
- › Réduire l'impact environnemental en réutilisant des vêtements qui auraient été détruits

4 - AGIR POUR LE RESPECT DE NOTRE TERRAIN DE JEUX

En novembre 2019, ROSSIGNOL s'est engagée dans un partenariat avec POW

Cette association est née d'un mouvement de passionnés, d'athlètes professionnels et de marques, qui utilisent leur influence sociale pour inspirer et mobiliser la communauté des sports outdoor dans la **lutte contre le changement climatique**



Une opération White Friday a été lancée fin novembre 2019

SON BUT :

Reverser à PROTECT OUR WINTERS 10% du chiffre d'affaires réalisé

Lors de la présentation de son programme RESPECT en janvier dernier, le Groupe ROSSIGNOL a également souhaité soutenir le mouvement POW par un don

DE TRÈS BELLES EXPÉRIENCES

- SPORTIVES & HUMAINES -

Rossignol et Défi d'Elles ont organisé un Raid Blanc solidaire et sportif inédit en mars 2020 auquel ont participé deux salariées de notre Groupe, choisies par tirage au sort.



POURQUOI SOLIDAIRE :

Rossignol et Défi d'Elles s'engagent auprès de deux associations :



› Réaliser les rêves des enfants atteints d'une tumeur cérébrale, soutenir les familles et la recherche avec l'association

LES ÉTOILES FILANTES



› Œuvrer pour la prévention du cancer du sein avec l'association

KEEP A BREAST

Fournitures d'équipements à une salariée et son équipe pour un trek solidaire. **Plantation, lors de cette semaine, de 330 palmiers dattiers dans les jardins privatifs des habitants d'un village du Maroc**



NOUS REMERCIONS

**l'ensemble des collaborateurs de nos différentes entités
pour leurs efforts quotidiens à progresser ensemble.
Notre engagement, c'est leur engagement !**

**Nous remercions également tous nos clients et partenaires pour la confiance qu'ils nous portent.
Enfin, nous remercions l'organisation du Global Compact pour le mouvement positif qu'elle génère à travers le monde.**



NOUS SOUTENONS
LE PACTE MONDIAL

Ceci est notre **Communication sur
le Progrès** sur la mise en œuvre des
principes du **Pacte mondial des
Nations Unies.**

Nous apprécions vos commentaires sur
son contenu.

INDICATEURS RSE

NOS ACTIONS DU PROGRÈS RSE	RÉSULTATS 2017 - 2018		RÉSULTATS 2018 - 2019	RÉSULTATS 2019 - 2020
Répartition du CA	Equipements et matériel de sports d'hiver 72% Vélo 18,5% Apparel & footwear 9,5%		Equipements et matériel de sports d'hiver 70% Vélo 15% Apparel & footwear 15%	Equipements et matériel de sports d'hiver 70% Vélo 15% Apparel & footwear 15%
Sécurité - Taux de fréquence	11,43		9.98	8.67
Sécurité - Taux de gravité	0,72		0,43	0,66
Produits en fin de vie collectés via le Rental New Deal	4,21 tonnes		7,25 tonnes	7,06 tonnes ●
Sites de production certifiés ISO 14001	Artés Montebelluna Nevers Sallanches	oui non oui non	oui non oui non	oui ● non ● oui ● oui ●
Consommations d'eau sur nos sites de production	Artés Montebelluna Nevers Sallanches	NC 1 648 m3 2 267 m3 6 521 m3	30 512 m3 1 607 m3 1 623 m3 6 212 m3	31 477 m3 ● 1 550 m3 ● 1 871m3 ● 4 850 m3 ●
Consommations d'énergie sur nos sites de production	Artés Montebelluna Nevers Sallanches	électricité 9 930 MWh / gaz 7 560 MWh électricité 2 101 MWh / gaz 216 MWh électricité 1 272 MWh / gaz 1 933 MWh électricité 7 544 MWh / gaz 4 955 MWh	électricité 9 600 MWh / gaz 7 400 MWh électricité 2 167 MWh / gaz 211 MWh électricité 1 149 MWh / gaz 2 281 MWh électricité 7 101 MWh / gaz 3 598 MWh	électricité 7 560 MWh/gaz 7 400 MWh ● électricité 1887 MWh/gaz 137 MWh ● électricité électricité 872 MWh/gaz 2103 MWh ● électricité 6469 MWh/gaz 2912 MWh ●
Quantité de déchets générés sur nos principaux sites (DIB)	Artés Montebelluna Nevers Sallanches St-Etienne-de-St-Geoirs	1 325 tonnes 83 tonnes 129 tonnes 527 tonnes 213 tonnes	1 052 tonnes 97 tonnes 122 tonnes 530 tonnes 241 tonnes	1 027 tonnes ● 87 tonnes ● 122 tonnes ● 90 tonnes ● 472.88 tonnes ● 220 tonnes ●
Note de risque incendie pour l'ensemble de nos sites	75		73 (84% du potentiel maximum)	70 (80% du potentiel maximum) ●
Dématérialisation - Factures clients	38 %		79.9 %	83.55 % ●

● Variation neutre (inférieure à 10%) ● Variations positive ● Variations négative