

C4BICAJE

INFORME DE PROGRESO

PACTO MUNDIAL

AÑO 2020

**Datos de seguimiento a 31/12/2020*

Contenido

I. PERFIL DE EMPRESA	3
II. DECLARACIÓN PACTO MUNDIAL.	9
III. INICIATIVAS RSE.	10
IV. PRINCIPIOS DE ACTUACIÓN	11
V. SEGUIMIENTO Y EVALUACIÓN	17
VI. CONCLUSIONES	3
Información de contacto	4
Información de la compañía	4

I. PERFIL DE EMPRESA

Cubicaje es una empresa gallega con más de dos décadas de experiencia en el sector del envase y embalaje. Ubicada en C/Parroquia de Guisamo P-A9-1 Pg. Ind. de Bergondo 15165 Bergondo (A Coruña), operamos en España, Portugal, China, Turquía, Bangladesh.

Con una clara filosofía de adaptación al cliente, analizamos sus necesidades e intervenimos en el proceso, dentro del mundo del PACKAGING, asegurando la calidad del producto y el servicio.

PRINCIPALES PRODUCTOS

| CARTÓN ONDULADO

Suministramos embalajes y cajas que cumplan con todas sus necesidades de transporte, salvaguardan las entregas y mejoran los objetos que usamos a diario. También contamos con múltiples tipos de envases y embalajes que admiten la posibilidad del personalizado.

| FILM

El film es un producto elaborado a partir de la granza del polietileno (PE) y el polipropileno (PP) como los dos principales materiales utilizados. Existe una amplia cantidad de aplicaciones del film:

- Automático
- Manual
- Sin mandril
- Prestirado
- Minifilm

| **PRECINTO**

Cinta adhesiva de polipropileno acrílico tanto en modelo automático como en manual, de diferentes colores.

| **LÍNEA DE PRODUCTOS EXCLUSIVOS**

A través de nuestra filial Fit Back Pack, damos respuesta a la necesidad de personalización de los productos más exclusivos de nuestros clientes, combinando un excelente producto con un servicio logístico de alto valor añadido.

Además de ofrecer una amplia variedad de productos de packaging, desde Cubicaje ofrecemos a nuestros clientes distintos servicios que permiten optimizar su negocio en procesos relacionados con el embalaje.

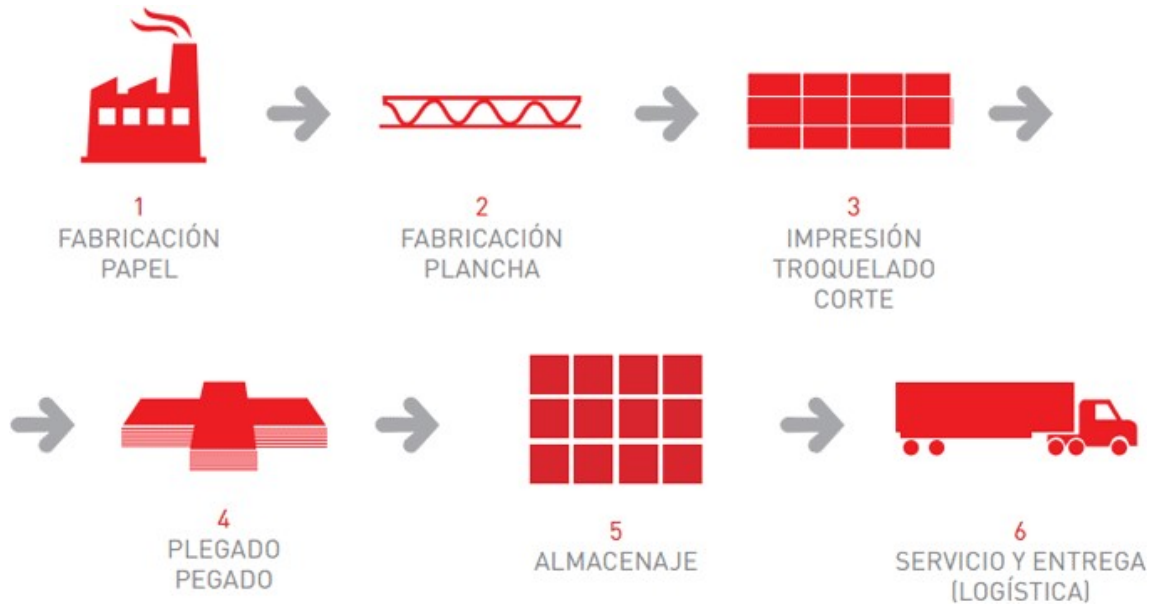
PRINCIPALES SERVICIOS

| **GESTIÓN DE STOCKS**

El espacio de almacenaje es un factor clave en la optimización del negocio de nuestros clientes. Conscientes de ello, ofrecemos a nuestros clientes un servicio de gestión de stocks a través del cual nos encargamos del almacenaje de sus productos de packaging, liberando espacio en sus almacenes, para servirlos de forma adaptada a sus consumos.

| **LOGÍSTICA**

De la mano de la gestión de stocks, ofrecemos a nuestros clientes la entrega en sus instalaciones de productos de packaging bajo la filosofía "just in time". Para garantizar el adecuado servicio logístico disponemos de una flota propia de camiones y vehículos de transporte, así como almacenes en distintos puntos de Europa, Asia y América.



Buscamos soluciones que permitan optimizar la cadena de suministro de nuestros clientes, basándonos en dos pilares:

| MEJORA DEL EMBALAJE DESDE EL ORIGEN

(centros de producción)

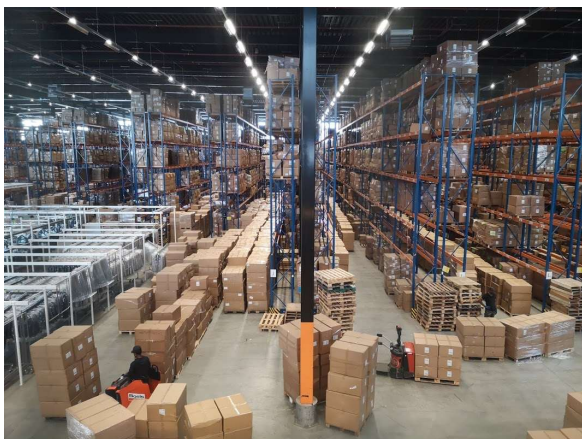
| SOSTENIBILIDAD

Actualmente estamos desarrollando proyectos para importantes marcas textiles, mejorando el embalaje en sus principales centros de producción en Asia (China, Turquía, Bangladesh, Vietnam, etc.). Ayudamos a mejorar y diseñar embalajes más eficientes, adaptando las normativas de packaging internas.

A la hora de optimizar el packaging y la cadena de suministro, lo hacemos garantizando la mayor sostenibilidad y trazabilidad de los orígenes de los productos. Ejemplo: Proyecto GtoP para el grupo Inditex



A través de nuestra filial SIMEI, tanto en China como en Holanda, realizamos trabajos de Re-works como planchado, emperchado o embolsado de prendas.



Almacén 1 en Lelystad, Países Bajos



Almacén de Simei en China: N° 2, Pengqing Street, Kunshan, Jiangsu Province, China.

PLANCHADO: Capacidad 45.000 prendas/día china y 50.000 en Holanda
5 TÚNELES DE PLANCHADO: 1000 pcs/h
6 MÁQUINAS DE PLANCHADO MANUAL: 180 pcs/h
CLASIFICADO: PERCHAS

MISIÓN, VISIÓN Y VALORES

La Compañía mantiene el firme objetivo de conseguir la mayor **satisfacción de nuestros clientes**, basándonos en los siguientes **principios**:

- Entrega en el plazo establecido
- Calidad contrastable
- Precios competitivos
- Embalajes personalizados
- Respeto al medioambiente

Con el fin de cumplir estos objetivos, y para la implementación de estos referenciales, adoptamos los siguientes **compromisos**:

- Compromiso de cumplir con los requisitos legales, contractuales o de otra índole, que nos sean aplicables en razón de nuestra actividad, tanto en la prestación de nuestros servicios como en el ámbito ambiental de nuestras actividades.
- Compromiso de llevar a cabo nuestro trabajo dentro de un entorno de gestión que garantice una mejora continua en nuestros procesos, en nuestros métodos de actuación, en nuestro comportamiento medioambiental y en nuestras relaciones con partes interesadas, mediante el establecimiento y revisión periódica de nuestros objetivos de calidad y nuestros objetivos ambientales.
- Compromiso de proteger el medio ambiente y nuestro entorno, mediante actuaciones y medidas orientadas a la prevención de cualquier tipo de contaminación que pudiera originarse por operaciones debidas a nuestra actividad.

- Compromiso de promover una comprensión y difusión de nuestra política de calidad y gestión ambiental dentro de nuestra organización, mediante la formación y comunicación continuada con nuestros trabajadores y a todas las empresas que trabajan para nosotros.
- Compromiso de disposición de los recursos (técnicos, materiales y humanos) que sean necesarios para el adecuado desarrollo de nuestro sistema de calidad y medioambiente.

II. DECLARACIÓN PACTO MUNDIAL.

Me complace comunicar que **Grupo Cubicaje apoya los diez principios del Pacto Mundial referente a los Derechos Humanos, los Derechos Laborales, el Medio Ambiente y la lucha contra la corrupción.**

Mediante esta comunicación, **expresamos nuestra intención de apoyar y desarrollar esos principios dentro de nuestra esfera de influencia.** Nos comprometemos a hacer del Pacto Mundial y sus principios parte de la estrategia, la cultura y las acciones cotidianas de nuestra compañía, así como en involucrarnos en proyectos cooperativos que contribuyan a los objetivos más amplios de Desarrollo de las Naciones Unidas, en particular los Objetivos de Desarrollo Sostenible.

Grupo Cubicaje comunicará claramente este compromiso a nuestras partes interesadas y al público en general.

Apoyamos la transparencia y la rendición de cuentas, y por lo tanto **nos comprometemos a reportar nuestro informe de progreso anualmente al Pacto Mundial, renovando así nuestro compromiso con la iniciativa y sus principios.**

Atentamente,



GRUPO CUBICAJE
VICENTE MANUEL TORRES PRADA
ADMINISTRADOR

III. INICIATIVAS RSE.

Desarrollamos políticas e iniciativas en materia de RSE, trabajando para alcanzar la excelencia, a través de la **mejora continua en la gestión**, teniendo en cuenta los intereses y las preocupaciones de nuestros **grupos de interés**, identificando como tales a **clientes y proveedores**, y estableciendo con ellos compromisos y canales de comunicación.

Para la **organización y desarrollo de su actividad**, CUBICAJE se suscribe a las **normativas**:

- 1.- FSC-STD-40-004 V3.0
- 2.- UNE-EN ISO 9001:2015
- 3.- UNE-EN ISO 14001:2015

El diseño de la estrategia empresarial, incluyendo la de RSE, corresponde a la Dirección, y a su personal de apoyo, que estudian y planifican las actividades empresariales y sostenibles de la entidad, como responsable en la materia, y cuyas acciones serán reportadas en la web de la Compañía en el primer semestre de 2019. Realizamos **inversiones socialmente responsables**, apoyando diversos proyectos, propios

o externos, de acción social o ambiental, evaluándolos previamente no solo mediante criterios financieros sino también éticos, sociales y ambientales. Nuestro objetivo es asegurar que los impactos causados por estos proyectos a nuestros grupos de interés creen valor social.

Disponemos de un **código de conducta en materia de RSE**, en el que hemos plasmado, por escrito, los valores que rigen nuestra actividad, con el fin de que nuestra plantilla conozca los principios que mueven la dirección y gestión de nuestra entidad, y sea de aplicación en todas nuestras actividades, con independencia del centro de trabajo o país en el que se opere.

IV. PRINCIPIOS DE ACTUACIÓN

Tras nuestra adhesión al Pacto Mundial en el mes de mayo de 2017, nuestras actuaciones en materia de RSE se establecen siguiendo los principios determinados en el mismo.

DERECHOS HUMANOS

Principio 1: Las empresas deben apoyar y respetar la protección de los derechos humanos fundamentales, reconocidos internacionalmente, dentro de su ámbito de influencia.

Principio 2: Las empresas deben asegurarse de que sus empresas no son cómplices en la vulneración de los Derechos Humanos.

Nuestra actividad internacional se encuentra sujeta a las políticas en materia de trabajo dispuestas por organismos como la OIT, en defensa de los derechos humanos. Nuestra responsabilidad, es que se respeten los derechos humanos, tanto en nuestro ámbito de actuación como en su esfera de influencia. En este sentido, conocemos los posibles riesgos de su actividad y ha establecido medidas para respetar los derechos humanos, contempladas en los propios acuerdos (contratos) de empresa y código de conducta.

En la actualidad, desarrollamos iniciativas que promuevan la adopción de prácticas de RSE en nuestra cadena de proveedores.

Nuestras instalaciones, responden a las medidas de seguridad y prevención de riesgos laborales que la legislación exige.

No hemos cometido infracciones en el marco de la normativa de salud y seguridad del cliente. Revisamos, periódicamente, la adecuación y eficacia de los sistemas de gestión internos, para corregir los posibles errores. Disponemos además, de un sistema de sugerencias y reclamaciones para los clientes, con el objetivo de conocer las necesidades de nuestros clientes, y poder responder satisfactoriamente a las mismas, con el fin de mantener una comunicación cercana con este grupo de interés.

TRABAJO

Principio 3: Las empresas deben apoyar la libertad de afiliación y el reconocimiento efectivo del derecho a la negociación colectiva.

Principio 4: Las empresas deben apoyar la eliminación de toda forma de trabajo forzoso o realizado bajo coacción.

Principio 5: Las empresas deben apoyar la erradicación del trabajo infantil.

Principio 6: Las empresas deben apoyar la abolición de las prácticas de discriminación en el empleo y la ocupación.

Respetamos los derechos laborales básicos reconocidos por la Organización Internacional del Trabajo (OIT) y promulgamos la legislación nacional pertinente, relativa al trabajo y a la política social, primando la Constitución Española de 1978, el Estatuto de los Trabajadores y el convenio colectivo particular de su sector.

Aunque por tamaño no contamos con Comité de Empresa, respetamos la representación legal del personal, y en caso de solicitarse, reconocemos el derecho de representación colectiva y de reunión de los trabajadores en la misma, contenidos en la Constitución Española de 1978 y en el Estatuto de los Trabajadores, así como el derecho a la libertad sindical, recogido en la Constitución Española de 1978 y en la Ley Orgánica 11/1985, de 2 de agosto, de Libertad Sindical.

Disponemos de una política de estabilidad, basada en primar los contratos indefinidos frente a los contratos temporales. Nuestro objetivo es aumentar la productividad a través de la generación de confianza en nuestro personal y del desarrollo profesional del mismo, mediante planes de carrera adecuados a cada puesto laboral.

Contamos con iniciativas de flexibilidad y/o conciliación de la vida familiar y laboral, para que aquellos que tengan responsabilidades familiares, puedan compaginar ambas facetas de su vida, respetando los permisos y licencias reconocidos por Ley.

Disponemos de un plan de prevención de riesgos laborales, contando con un documento en el que se formaliza la política de prevención, definiendo los objetivos y las responsabilidades de los miembros de la entidad en la materia.

Disponemos de un plan de formación, a través del que atendemos las necesidades particulares de los trabajadores para su desarrollo profesional. Nuestro objetivo es mejorar el rendimiento presente o futuro del personal, aumentando sus capacidades a través de la perfección y el aumento de sus conocimientos y sus aptitudes, y de la motivación, repercutiendo positivamente en su actitud.

Realizamos evaluaciones regulares de desempeño y desarrollo profesional de nuestro personal.

Nuestras instalaciones se adaptan a personas con movilidad reducida, tratando de suprimir las barreras arquitectónicas existentes, facilitando su acceso a éstas.

Disponemos de un protocolo específico que regula los procedimientos de prevención contra el COVID-19 entre los que se incluyen formación continua en prevención y la implantación de los procedimientos necesarios para el teletrabajo. Para ello entre otras medidas se ha dotado a los trabajadores susceptibles de acogerse a este sistema de producción, de los medios técnicos necesarios para el desempeño de sus funciones.

MEDIOAMBIENTE

Principio 7: Las empresas deberán mantener un enfoque preventivo que favorezca el medio ambiente.

Principio 8: Las empresas deben fomentar las iniciativas que promuevan una mayor responsabilidad ambiental.

Principio 9: Las empresas deben favorecer el desarrollo y la difusión de las tecnologías respetuosas con el medioambiente.

Trabajamos con respeto al medio ambiente, y por ello, realizamos un **control de nuestros consumos** de agua, electricidad, gas y otras materias primas, con el objetivo de conocer los datos de los consumos y el gasto vinculado a los mismos, con el fin de minorar los impactos negativos que podamos causar en nuestro entorno, y reducir nuestros gastos.

Realizamos un **control de nuestros vertidos** conforme a la normativa vigente y de aplicación a los vertidos, directos o indirectos, de aguas residuales y al medio receptor del vertido, clasificadas en función de su naturaleza (industrial o doméstico) y del tipo de dominio público al que se incorpore.

También realizamos un **control de los residuos**, peligrosos y no peligrosos, que son generados con nuestra actividad, realizando la clasificación de los mismos, en orden a garantizar su adecuado tratamiento. Nuestro objetivo es reducir la generación de residuos a través de la reducción de sus consumos, lo que redundará en una minoración de nuestros impactos negativos en el entorno.

Disponemos de **iniciativas o políticas de reciclaje**, con el objetivo de reducir la generación de residuos y minorar los impactos negativos en nuestro entorno. A través de la separación en origen de las diferentes materias que se desechan, ahorramos en materias primas y disminuimos los gastos vinculados a éstas.

Disponemos de un **sistema de gestión ambiental (SGA) certificado UNE-EN ISO 14001:2004**, a través del que planificamos, implantamos, controlamos y mejoramos nuestras actuaciones, con el fin de garantizar el cumplimiento de nuestros objetivos ambientales.

También impartimos formación a nuestro personal en material ambiental, insertada en el plan de desarrollo profesional. El objetivo es sensibilizar a la plantilla en la necesidad de respetar, preservar y cuidar el entorno. La formación es un mecanismo de prevención óptimo para la entidad, pues el conocimiento en la materia de la plantilla garantiza que no se van a causar daños al medio ambiente.

Caminamos con los tiempos, y **empleamos productos y/o servicios energéticamente eficientes**. Nuestro objetivo es hacer frente al cambio climático a través del fomento de las energías renovables, del empleo de tecnologías de producción más limpia o de la sustitución de tecnologías contaminantes por otras más respetuosas con el medio ambiente, y de la mejora de la eficiencia en la generación, en el transporte y en el uso final de la energía.

No afectamos a la biodiversidad del entorno como resultado de nuestra actividad. Hemos adoptado para ello, políticas y medidas de prevención que impiden un alto menoscabo a estas zonas, procurando minimizar sus impactos negativos al medio ambiente.

ANTICORRUPCIÓN

Principio 10: Las empresas deben trabajar contra la corrupción en todas sus formas, incluidas extorsión y soborno.

Disponemos de **mecanismos de control y supervisión del órgano de gestión**, evaluando el desempeño de las actuaciones económicas y sostenibles de nuestro órgano de gestión, periódicamente. Nuestro objetivo es asegurar la competencia de este órgano para apoyar la dirección de la misma.

Revisamos, periódicamente, la adecuación y eficacia del sistema de privacidad del cliente así como el cumplimiento de la Ley Orgánica 15/1999, de 13 de diciembre, de Protección de Datos.

V. SEGUIMIENTO Y EVALUACIÓN

Con el fin de establecer y mantener actualizado nuestro sistema de gestión en materia de RSE, hemos establecido una serie de **indicadores de seguimiento para cada uno de los principios contemplados en el Pacto Mundial**, que serán actualizados anualmente, y permitirán evaluar su evolución interanual, con el fin de determinar las medidas correctoras oportunas.

Para recogida y tratamiento de datos, se empleará la **herramienta de gestión XUNTA PRO RSE**, un software gratuito, a disposición de las empresas gallegas, con el que se facilita la recogida de información y la elaboración del presente informe de progreso.

A continuación se presentan los **datos del segundo informe, tomando como referencia el periodo 01/01/2020- 31/12/2020:**

Principio 1: Protección de los derechos humanos fundamentales

Indicador	[XPR-DH2] En caso de que la organización lleve a cabo operaciones en países con riesgo de vulneración de los derechos humanos, indique si su compañía cuenta con alguna iniciativa donde se incluyen procedimientos relativos al respeto de los derechos humanos.
Período temporal	01-01-20 a 31-12-20
Descripción y objeto	No

Indicador	[XPR-DH3] ¿Ha realizado alguna formación sobre las políticas y procedimientos relacionados con los derechos humanos a sus empleados? Indique el número total de horas dedicadas si dispone del dato.	
Período temporal	01-01-20 a 31-12-20	
Descripción y objeto	No	
Medición y seguimiento	Horas totales de formación relacionadas con los derechos humanos	0 Horas

Indicador	[XPR-DH10] ¿Existe personal de seguridad en la compañía? ¿Se le da algún tipo de formación en materia de derechos humanos aplicada a la seguridad? En caso afirmativo indique el porcentaje de personal de seguridad respecto al total que ha recibido dicha formación.
------------------	---

INFORME DE PROGRESO. PACTO MUNDIAL. AÑO 2020

Período temporal	01-01-20 a 31-12-20	
Descripción y objeto	No procede, no hay personal de seguridad	
Medición y seguimiento	Porcentaje del personal de seguridad que ha recibido formación en materia de derechos humanos	0 (%)

Indicador	[XPR-DH11] ¿Opera la compañía en algún país donde conviven pueblos indígenas? ¿Se ha identificado algún tipo de violación de sus derechos durante el periodo de memoria? En caso afirmativo, explíquelos brevemente y proporcione el número total.	
Período temporal	01-01-20 a 31-12-20	
Descripción y objeto	No opera en convivencia con pueblos indígenas.	

Indicador	[XPR-DH13] ¿Con qué mecanismos de reclamación cuenta su empresa? ¿Se ha recibido alguna reclamación formal en materia de derechos humanos? Si es así, indique número total.	
Período temporal	01-01-20 a 31-12-20	
Descripción y objeto	Dpto. de atención al cliente vinculado a la norma ISO 9001:2008. No se ha recibido ninguna reclamación en materia de derechos humanos.	
Medición y seguimiento	Número total de reclamaciones en materia de derechos humanos	0 Reclamaciones

Indicador	[XPR-RS1] ¿Cuenta la organización con alguna medida o iniciativa que favorezca el desarrollo y participación de las comunidades locales?	
Período temporal	01-01-20 a 31-12-20	
Descripción y objeto	No	

Principio 2: No vulneración de los derechos humanos

INFORME DE PROGRESO. PACTO MUNDIAL. AÑO 2020

Indicador	[XPR-DH1] En caso de que la organización lleve a cabo operaciones en países con riesgo de vulneración de los derechos humanos, ¿incluye su empresa en algún contrato o acuerdo de inversión cláusulas relativas al respeto de los mismos? En caso afirmativo, indique número y porcentaje de los acuerdos significativos que lo incluyen respecto al total.	
Período temporal	01-01-20 a 31-12-20	
Descripción y objeto	Si se han recogido, en el 100 % de los contratos firmados con empresas de China y de Bangladesh.	
Medición y seguimiento	Contratos o acuerdos de inversión con cláusulas relativas al respeto de los derechos humanos	16 Acuerdos

Indicador	[XPR-DH12] Del total de proveedores, ¿se realiza evaluaciones de su impacto en el ámbito de derechos humanos para aquellos que provienen de países con riesgo de vulneración de los mismos? En caso negativo señale que no aplica En caso afirmativo, indique el número con respecto al total que han sido evaluados durante el periodo de memoria.	
Período temporal	01-01-20 a 31-12-20	
Descripción y objeto	No aplica	
Medición y seguimiento	Número total de proveedores evaluados en materia de derechos humanos	0 Proveedores

Principio 3: Libertad de afiliación y negociación colectiva

INFORME DE PROGRESO. PACTO MUNDIAL. AÑO 2020

Indicador	[XPR-PL6] ¿Dispone su entidad de algún convenio colectivo?
Periodo temporal	01-01-20 a 31-12-20
Descripción y objeto	Dispone de convenio colectivo sectorial

Indicador	[XPR-6] ¿Cuál es el porcentaje de empleados cubiertos por convenios colectivos durante el periodo de reporte?
Periodo temporal	01-01-20 a 31-12-20
Descripción y objeto	100 %

Principio 4: Eliminación del trabajo forzoso y bajo coacción

Indicador	[XPR-DH9] ¿Opera la compañía en algún país donde exista riesgo de trabajo forzoso? En caso afirmativo, indique tipo de centro (p.ej. fábrica), proveedor y país.
Período temporal	01-01-20 a 31-12-20
Descripción y objeto	Fábrica; Uniglory Paper&Packaging Ltd. ; Bangladesh. Fábrica: Mand u Packaging LTD; Bangladesh

Principio 5: Erradicación del trabajo infantil

INFORME DE PROGRESO. PACTO MUNDIAL. AÑO 2020

Indicador	[XPR-DH8] ¿Opera la compañía en algún país donde exista riesgo de trabajo infantil o trabajo juvenil peligroso? En caso afirmativo, indique tipo de centro (p.ej. fábrica), proveedor y país.
Periodo temporal	01-01-20 a 31-12-20
Descripción y objeto	Fábrica; Uniglory Paper&Packaging Ltd. ; Bangladesh. Fábrica: Mand u Packaging LTD; Bangladesh

Principio 6: Abolición de la discriminación en el empleo

Indicador	[XPR-PL1] ¿Se han producido nuevas contrataciones en su compañía durante el periodo de memoria?
Período temporal	01-01-20 a 31-12-20
Descripción y objeto	Se han producido 8 altas
Medición y seguimiento	Total de nuevas contrataciones 8 Empleados

Indicador	[XPR-PL2] ¿Cuál es la tasa de rotación de su compañía durante el periodo de memoria?
Período temporal	01-01-20 a 31-12-20
Descripción y objeto	Tasa de rotación es de 1,72 (1 baja sobre 49 trabajadores)

Indicador	[XPR-PL4] ¿Qué número de empleados ha tenido derecho a baja de maternidad o paternidad? Desglose por sexo.
Periodo temporal	01-01-20 a 31-12-20
Descripción y objeto	Cinco, dos mujeres y tres hombres

INFORME DE PROGRESO. PACTO MUNDIAL. AÑO 2020

Medición y seguimiento	Total de empleados con derecho a baja por maternidad o paternidad	5 Empleados
-------------------------------	---	-------------

Indicador	[XPR-PL5] Indique el número de empleados reincorporados al trabajo después de que finalizase su baja por maternidad o paternidad desglosados por sexo.	
Periodo temporal	01-01-20 a 31-12-20	
Descripción y objeto	Tasa de incorporación del 100%	
Medición y seguimiento	Total de empleados de empleados reincorporados al trabajo después de que finalizase su baja por maternidad o paternidad	5 Empleados

Indicador	[XPR-DC10] ¿Se basa la remuneración de parte de plantilla en la normativa relativa al salario mínimo?	
Periodo temporal	01-01-20 a 31-12-20	
Descripción y objeto	No, los salarios superan los salarios base marcados en cada zona.	

Indicador	[XPR-PL15] ¿Su organización ha realizado alguna formación o capacitación a sus empleados en el periodo objeto de la memoria? Indique el promedio de horas por trabajador desglosado por sexo y categoría laboral.	
Periodo temporal	01-01-20 a 31-12-20	

INFORME DE PROGRESO. PACTO MUNDIAL. AÑO 2020

Descripción y objeto	<p>Para todo el personal:</p> <p>Hombres: Dptos. de administración, compras, ventas y almacén. Formación práctica sobre implantación del sistema de calidad y medio ambiente UNE-EN ISO 14001:2015 y UNE-EN ISO 9001:2015 (30 Horas)</p> <p>Mujeres: Dptos. de administración, compras, ventas y almacén. Formación práctica sobre implantación del sistema de calidad y medio ambiente UNE-EN ISO 14001:2015 y UNE-EN ISO 9001:2015 (30 Horas)</p> <p>Departamento de Compras:</p> <p>Hombres (7).- Curso de formación continua en conversación en idioma extranjero (Inglés). 246 horas</p> <p>Dirección:</p> <p>Hombres (2).- Formación práctica sobre implantación de los sistemas ISO 9001:2015 e ISO 14001:2015 (6 horas)</p> <p>Todo el personal: Protocolos COVID-19 y formación teletrabajo (10h)</p>	
Medición y seguimiento	Horas de formación por trabajador/a	84 Horas / Empleado

Indicador	[XPR-PL18] ¿Su empresa realiza evaluaciones periódicas del desempeño de sus empleados? Si dispone del dato, indique el porcentaje de empleados que la ha recibido.	
Periodo temporal	01-01-20 a 31-12-20	
Descripción y objeto	Si por medio de empresa externa.	
Medición y seguimiento	Porcentaje de empleados evaluados según su desempeño	100 (%)

Indicador	[XPR-PL19] Indique la diversidad de personas que forma sus órganos de gobierno desglosando por porcentaje de personas pertenecientes a las siguientes categorías: sexo, edad: menos de 30 años, entre 30 y 50, más de 50, grupos minoritarios y otros indicadores de diversidad.	
------------------	--	--

INFORME DE PROGRESO. PACTO MUNDIAL. AÑO 2020

Periodo temporal	01-01-20 a 31-12-20
Descripción y objeto	Hombres: 2 1 entre 30 y 50 (50%) 1 más de 50 (50%)

Indicador	[XPR-PL21] ¿Existe igualdad salarial entre las mujeres y los hombres de su compañía? Indique la relación entre el salario base y la remuneración de las mujeres en comparación con los hombres para cada categoría laboral desglosado por país.
Período temporal	01-01-20 a 31-12-20
Descripción y objeto	Existe igualdad salarial. Relación salarial es de 1:1 para todas las categorías y países.

Indicador	[XPR-DH5] ¿Se ha producido algún caso de discriminación durante el periodo de memoria? En caso afirmativo, señale cuáles e indique el número total.
Período temporal	01-01-20 a 31-12-20
Descripción y objeto	No

Indicador	[XPR-DC11] ¿Su compañía opera en algún lugar donde no existe un salario mínimo local o este es variable? Si dispone del dato, desglose por sexo.
Periodo temporal	01-01-20 a 31-12-20
Descripción y objeto	La Compañía no opera en lugares donde no existe un salario mínimo local o que éste sea variable.

Indicador	[XPR-5] ¿Existen cambios significativos en el número de trabajadores durante el periodo de memoria?
Periodo temporal	01-01-20 a 31-12-20
Descripción y objeto	NO

INFORME DE PROGRESO. PACTO MUNDIAL. AÑO 2020

Indicador	[XPR-DC12] ¿Alguno de sus altos directivos pertenece a la comunidad local en los países donde opera? En caso afirmativo, indique el porcentaje respecto al total.	
Periodo temporal	01-01-20 a 31-12-20	
Descripción y objeto	<p>3 personas:</p> <p>La dirección de la sede en China está representada por un ciudadano de nacionalidad China.</p> <p>La dirección de la Central en España, está representada por dos representantes españoles.</p>	
Medición y seguimiento	Porcentaje de directivos procedentes de comunidades locales	100 (%)

Indicador	[XPR-3] ¿Cuál es el número de empleados de su organización? Desglóselo por contrato laboral, sexo y país.	
Periodo temporal	01-01-20 a 31-12-20	

INFORME DE PROGRESO. PACTO MUNDIAL. AÑO 2020

Descripción y objeto	<p>49 trabajadores/as:</p> <p>CONTRATOS INDEFINIDOS:</p> <p>Mujeres: Total 15 13 de nacionalidad española, con centro de trabajo en España 2 de nacionalidad española con centro de trabajo en China</p> <p>Hombre: Total 34 1 de nacionalidad española con centro de trabajo en China 33 de nacionalidad española con centro de trabajo en España</p> <p>Contrato temporal o por obra: 0</p>
-----------------------------	---

Indicador	[XPR-4] ¿Hay alguna actividad de la organización realizado por trabajadores por cuenta propia o trabajadores subcontratados por sus contratistas?
Periodo temporal	01-01-20 a 31-12-20
Descripción y objeto	<p>Gestión comercial y de negocio extranjero.</p> <p>1 persona colaboradora para gestión comercial en el extranjero</p> <p>1 persona colaborador gestión comercial para España.</p>

Principio 7: Enfoque preventivo que favorezca el medio ambiente

INFORME DE PROGRESO. PACTO MUNDIAL. AÑO 2020

Indicador	[XPR-MA12] Indique el agua total captada por su entidad, y si dispone del dato, desglose por fuente: aguas superficiales, aguas subterráneas, aguas pluviales captadas directamente y almacenadas por la organización, aguas residuales de otra organización y suministro de agua municipal o de otras empresas de aguas.	
Período temporal	01-01-20 a 31-12-20	
Descripción y objeto	91 M3 procedente de suministro de agua municipal	
Medición y seguimiento	Agua total captada	91 M3

Indicador	[XPR-MA4] Identifique los combustibles de fuentes no renovables empleados. Si dispone del dato, indique su consumo total.	
Periodo temporal	01-01-20 a 31-12-20	
Descripción y objeto	combustibles para vehículos: 43.196 Lts.	
Medición y seguimiento	Consumo total en terajulios de combustibles de fuentes no renovables	0 TJ

Indicador	[XPR-MA5] Identifique los combustibles de fuentes renovables empleados. Si dispone del dato, indique su consumo total.	
Período temporal	01-01-20 a 31-12-20	
Descripción y objeto	NO ES DE APLICACION	
Medición y seguimiento	Consumo total en terajulios de combustibles de fuentes renovables	0 TJ

Indicador	[XPR-MA8] ¿Conoce el consumo que realiza su organización de: calefacción, refrigeración o de vapor? Si dispone del dato, desglose sus consumos.	
Período temporal	01-01-20 a 31-12-20	

INFORME DE PROGRESO. PACTO MUNDIAL. AÑO 2020

Descripción y objeto	NO SE ESTA REGISTRANDO
-----------------------------	------------------------

Indicador	[XPR-MA17] Calcule las emisiones directas de su compañía (Alcance 1).	
Período temporal	01-01-20 a 31-12-20	
Descripción y objeto	No procede.- no hay datos	
Medición y seguimiento	Total de emisiones de alcance 1.	0 Tn CO2 Eq

Indicador	[XPR-MA19] ¿Ha calculado otras emisiones indirectas de su compañía (Alcance 3) ? Indique qué fuentes de emisión se han contemplado.	
Período temporal	01-01-20 a 31-12-20	
Descripción y objeto	No	
Medición y seguimiento	Total de emisiones alcance 3	0 Tn CO2 Eq

Indicador	[XPR-MA1] ¿Cuál es el consumo de materiales renovables de su compañía durante el periodo de reporte? Si dispone del dato de consumo, indíquelo (peso, volumen, etc.).	
Periodo temporal	01-01-20 a 31-12-20	
Descripción y objeto	Total Unidades Vendidas: 29.269.148 uds. Papel y Cartón 100% reciclable: 24.136.215 uds. (82,15%)	

Indicador	[XPR-MA6] ¿Cuál es su consumo total de electricidad?	
Período temporal	01-01-20 a 31-12-20	
Descripción y objeto	29.529 kw	

INFORME DE PROGRESO. PACTO MUNDIAL. AÑO 2020

Medición y seguimiento	Consumo eléctrico total	29.529 Kwh
-------------------------------	-------------------------	------------

Indicador	[XPR-MA7] Del total de electricidad, por favor indique aquella que proviene de fuentes de energía renovables.	
Período temporal	01-01-20 a 31-12-20	
Descripción y objeto	43,6 % (S/Datos proveedor energía)	
Medición y seguimiento	Total de electricidad que proviene de fuentes renovables	12.874 Kwh

Indicador	[XPR-MA22] ¿Su compañía opera con alguna sustancia perjudicial para la capa de ozono?	
Periodo temporal	01-01-20 a 31-12-20	
Descripción y objeto	NO	

Indicador	[XPR-MA23] ¿Qué otras sustancias emite su empresa durante la actividad? Desglose las emisiones atmosféricas significativas (en kilogramos o sus múltiplos).	
Período temporal	01-01-20 a 31-12-20	
Descripción y objeto	Ninguna	

Indicador	[XPR-MA18] Calcule las emisiones indirectas de su compañía (Alcance 2).	
Periodo temporal	01/12/2017-31/12/2017	
Descripción y objeto	No procede.- no hay datos	
Medición y seguimiento	Total de emisiones de alcance 2.	0 Tn CO2 Eq

Principio 8: Iniciativas para el respeto medioambiental

INFORME DE PROGRESO. PACTO MUNDIAL. AÑO 2017

Indicador	[XPR-MA31] ¿Evalúa el impacto ambiental de sus proveedores? Indique el número de proveedores evaluados al respecto.	
Período temporal	01-01-20 a 31-12-20	
Descripción y objeto	Si, a un total de 46 proveedores mediante la normativa de la ISO 14001:2004,-	
Medición y seguimiento	Número de proveedores evaluados siguiendo criterios ambientales	46 Proveedores

Indicador	[XPR-MA32] ¿Con qué mecanismos de reclamación ambiental cuenta su empresa?	
Período temporal	01-01-20 a 31-12-20	
Descripción y objeto	Ninguno por no ser de aplicación.	

Indicador	[XPR-MA12] Indique el agua total captada por su entidad, y si dispone del dato, desglose por fuente: aguas superficiales, aguas subterráneas, aguas pluviales captadas directamente y almacenadas por la organización, aguas residuales de otra organización y suministro de agua municipal o de otras empresas de aguas.	
Período temporal	01-01-20 a 31-12-20	
Descripción y objeto	91 M3 procedente de suministro de agua municipal	
Medición y seguimiento	Agua total captada	91 M3

Indicador	[XPR-MA4] Identifique los combustibles de fuentes no renovables empleados. Si dispone del dato, indique su consumo total.	
Período temporal	01-01-20 a 31-12-20	
Descripción y objeto	combustibles para vehículos: 43.196 Lts.	

INFORME DE PROGRESO. PACTO MUNDIAL. AÑO 2020

Medición y seguimiento	Consumo total en terajulios de combustibles de fuentes no renovables	0 TJ
-------------------------------	--	------

Indicador	[XPR-MA2] ¿Cuál es el consumo de materiales no renovables de su compañía durante el periodo de reporte? Si dispone del dato de consumo, indíquelo (peso, volumen, etc.).	
Período temporal	01-01-20 a 31-12-20	
Descripción y objeto	Total unidades vendidas: 29.269.148 Uds. Plásticos y otros materiales de desecho: 1.269.147Uds. (4.32%)	

Indicador	[XPR-MA3] ¿Utilizan su proceso de producción algún tipo de material reciclado? Si dispone del dato de consumo indíquelo (peso, volumen, etc.).	
Periodo temporal	01-01-20 a 31-12-20	
Descripción y objeto	28.000.001 Uds. sobre un total de 29.269.148 proceden de materiales reciclados	
Medición y seguimiento	Porcentaje de materiales reciclados sobre el total	95,66 (%)

Indicador	[XPR-MA13] ¿Se ha producido algún efecto en las fuentes debido a la captación de agua? En caso afirmativo y si cuenta con información, desglose el dato indicando tipo de fuente, tamaño de la misma y si es de importancia para las comunidades locales o por su hábitat y especies que en él habitan.	
Período temporal	01-01-20 a 31-12-20	
Descripción y objeto	No procede	

Indicador	[XPR-MA14] ¿Su organización cuenta con alguna iniciativa de reutilización o reciclaje de algún tipo de agua? Si dispone del dato, indique el volumen total de agua reutilizada o reciclada y el porcentaje con respecto al agua total captada.	
Período temporal	01-01-20 a 31-12-20	
Descripción y objeto	No procede	

INFORME DE PROGRESO. PACTO MUNDIAL. AÑO 2020

Medición y seguimiento	Volumen de agua reutilizada o reciclada	0 M3
-------------------------------	---	------

Indicador	[XPR-MA5] Identifique los combustibles de fuentes renovables empleados. Si dispone del dato, indique su consumo total.	
Período temporal	01-01-20 a 31-12-20	
Descripción y objeto	NO ES DE APLICACION	
Medición y seguimiento	Consumo total en terajulios de combustibles de fuentes renovables	0 TJ

Indicador	[XPR-MA15] ¿Alguna instalación de su compañía se encuentra ubicada en algún espacio bajo alguna figura de protección (áreas protegidas, de gran valor para la biodiversidad, etc.) o en las que estén presentes especies protegida por la Lista Roja de la UICN y en listados nacionales específicos?. En caso afirmativo indique la ubicación geográfica, las características y el grado de protección de las especies protegidas.	
Período temporal	01-01-20 a 31-12-20	
Descripción y objeto	No	

Indicador	[XPR-MA16] ¿Se ha producido alguna iniciativa de restauración o protección de hábitats por parte de la compañía?	
Período temporal	01-01-20 a 31-12-20	
Descripción y objeto	No	
Medición y seguimiento	Número de iniciativas de restauración o protección de hábitats.	0 Iniciativas

Indicador	[XPR-MA8] ¿Conoce el consumo que realiza su organización de: calefacción, refrigeración o de vapor? Si dispone del dato, desglose sus consumos.	
Período temporal	01-01-20 a 31-12-20	
Descripción y objeto	NO SE ESTA REGISTRANDO	

INFORME DE PROGRESO. PACTO MUNDIAL. AÑO 2020

Indicador	[XPR-MA17] Calcule las emisiones directas de su compañía (Alcance 1).	
Período temporal	01-01-20 a 31-12-20	
Descripción y objeto	No procede.- no hay datos	
Medición y seguimiento	Total de emisiones de alcance 1.	0 Tn CO2 Eq

Indicador	[XPR-MA10] ¿Su compañía ha llevado a cabo alguna iniciativa de eficiencia y reducción del consumo energético durante el periodo de reporte? Si posee el dato, indique la cantidad de energía reducida.	
Período temporal	01-01-20 a 31-12-20	
Descripción y objeto	No No procede	
Medición y seguimiento	Consumo energético reducido mediante medidas de eficiencia	0 TJ

Indicador	[XPR-MA11] ¿Se ha adoptado alguna iniciativa para reducir los requisitos energéticos de los productos y servicios de su compañía? Indique las medidas adoptadas y la cantidad de energía ahorrada (en julios o sus múltiplos).	
Período temporal	01-01-20 a 31-12-20	
Descripción y objeto	no resulta de aplicación	
Medición y seguimiento	Energía ahorrada mediante la reducción de los requisitos energéticos de productos o servicios de la compañía.	0 TJ

Indicador	[XPR-MA19] ¿Ha calculado otras emisiones indirectas de su compañía (Alcance 3) ? Indique qué fuentes de emisión se han contemplado.	
Período temporal	01-01-20 a 31-12-20	
Descripción y objeto	No	

INFORME DE PROGRESO. PACTO MUNDIAL. AÑO 2020

Medición y seguimiento	Total de emisiones alcance 3	0 Tn CO2 Eq
-------------------------------	------------------------------	-------------

Indicado	[XPR-MA20] Indique la intensidad de emisiones GEI de su compañía.	
Periodo temporal	01-01-20 a 31-12-20	
Descripción y objeto	no hay datos	

Indicador	[XPR-MA9] Indique la intensidad energética de su compañía.	
Período temporal	01-01-20 a 31-12-20	
Descripción y objeto	Intensidad es de 0.0010026 KW/unidad	

Indicador	[XPR-MA6] ¿Cuál es su consumo total de electricidad?	
Período temporal	01-01-20 a 31-12-20	
Descripción y objeto	23.163 kw	
Medición y seguimiento	Consumo eléctrico total	23163 Kwh

Indicador	[XPR-MA7] Del total de electricidad, por favor indique aquella que proviene de fuentes de energía renovables.	
Período temporal	01-01-20 a 31-12-20	
Descripción y objeto	40,6 % (S/Datos proveedor energía)	
Medición y seguimiento	Total de electricidad que proviene de fuentes renovables	9.404,18 Kwh

Indicador	[XPR-MA21] ¿Su compañía ha llevado a cabo alguna iniciativa de reducción de las emisiones de GEI durante el periodo de reporte? Por favor, indique las emisiones evitadas.	
Período temporal	01-01-20 a 31-12-20	

INFORME DE PROGRESO. PACTO MUNDIAL. AÑO 2020

Descripción y objeto	No	
Medición y seguimiento	Total de emisiones evitadas	0 Tn CO2 Eq

Indicador	[XPR-MA22] ¿Su compañía opera con alguna sustancia perjudicial para la capa de ozono?	
Período temporal	01-01-20 a 31-12-20	
Descripción y objeto	NO	

Indicador	[XPR-MA23] ¿Qué otras sustancias emite su empresa durante la actividad? Desglose las emisiones atmosféricas significativas (en kilogramos o sus múltiplos).	
Período temporal	01-01-20 a 31-12-20	
Descripción y objeto	Ninguna	

Indicador	[XPR-MA24] ¿Cuál ha sido el volumen de aguas residuales vertidas durante periodo de memoria? Desglose el dato por destino y el método de tratamiento y si ha sido reutilizada por otra organización.	
Período temporal	01-01-20 a 31-12-20	
Descripción y objeto	91 m3. al sistema de alcantarillado municipal	
Medición y seguimiento	Volumen total de vertidos.	91 M3

Indicador	[XPR-MA25] ¿Cuáles son los residuos generados por su compañía? ¿Cuál es el peso total de los residuos generados por su compañía según el método de eliminación?	
Periodo temporal	01-01-20 a 31-12-20	

INFORME DE PROGRESO. PACTO MUNDIAL. AÑO 2020

Descripción y objeto	Residuos No Peligrosos: Papel, cartón, plástico. 36.173 Kg.-para reciclaje recogido y tratado por el gestor de residuos Acteco.	
Medición y seguimiento	Peso total de los residuos generados	36.173 Kgrs

Indicador	[XPR-MA26] ¿Se ha producido algún derrame de importancia para la organización durante el periodo de memoria? Indique número y volumen vertido.	
Período temporal	01-01-20 a 31-12-20	
Descripción y objeto	No	
Medición y seguimiento	Volumen total de los derrames	0 M3

Indicador	[XPR-MA27] ¿Algún vertido producido por la organización ha afectado alguna masa de agua con fragilidad y hábitats relacionados? En caso afirmativo, facilite datos sobre el tamaño de la masa de agua y del hábitat relacionado, si la masa de agua y el hábitat relacionado están clasificados como área protegida (nacional o internacional) y el valor en términos de biodiversidad (por ejemplo, número de especies protegidas).	
Período temporal	01-01-20 a 31-12-20	
Descripción y objeto	No	

Indicador	[XPR-MA28] ¿Su compañía utiliza envases y embalajes reciclados? Indique para cada categoría de producto, el porcentaje de los productos y sus materiales de embalaje regenerados.	
Período temporal	01-01-20 a 31-12-20	
Descripción y objeto	Utiliza el 100 % de embalajes reciclados para todos sus productos.	

INFORME DE PROGRESO. PACTO MUNDIAL. AÑO 2020

Medición y seguimiento	Porcentaje de envases y embalajes reciclados	0 (%)
------------------------	--	-------

Indicador	[XPR-MA29] ¿Su compañía ha sido multada durante el periodo de memoria por incumplimiento de la legislación y normativa ambiental? Indique si dispone del dato, del valor monetario total. En el caso de haber presentado algún procedimiento ante instituciones de arbitraje, indíquelo.	
Período temporal	01-01-20 a 31-12-20	
Descripción y objeto	No	
Medición y seguimiento	Cuantía total de las multas por incumplimiento de la normativa ambiental	0 Euros

Indicador	[XPR-MA30] ¿Se está realizando alguna acción de mitigación de los impactos de la logística y transporte? ¿Hay alguna iniciativa de movilidad sostenible?	
Período temporal	01-01-20 a 31-12-20	
Descripción y objeto	Si, se ha seguido modernizando la flota con vehículos mas eficientes.	
Medición y seguimiento	Número de acciones para mitigar los impactos de la logística y el transporte	3 Acciones

Indicador	[XPR-MA18] Calcule las emisiones indirectas de su compañía (Alcance 2).	
Período temporal	01/12/2017-31/12/2017	
Descripción y objeto	No procede.- no hay datos	
Medición y seguimiento	Total de emisiones de alcance 2.	0 Tn CO2 Eq

Principio 9: Difusión de tecnologías ecológicas

Indicador	[XPR-MA10] ¿Su compañía ha llevado a cabo alguna iniciativa de eficiencia y reducción del consumo energético durante el periodo de reporte? Si posee el dato, indique la cantidad de energía reducida.	
-----------	--	--

INFORME DE PROGRESO. PACTO MUNDIAL. AÑO 2020

Período temporal	01-01-20 a 31-12-20	
Descripción y objeto	Se cambiaron los focos de lamparas incandescentes de almacén a Led. diferencia de consumo: no hay datos registrados para el periodo	
Medición y seguimiento	Consumo energético reducido mediante medidas de eficiencia	0 TJ
Indicador	[XPR-MA21] ¿Su compañía ha llevado a cabo alguna iniciativa de reducción de las emisiones de GEI durante el periodo de reporte? Por favor, indique las emisiones evitadas.	
Período temporal	01-01-20 a 31-12-20	
Descripción y objeto	No	
Medición y seguimiento	Total de emisiones evitadas	0 Tn CO2 Eq

Principio 10: Lucha contra la corrupción, la extorsión y el soborno

1.7 - Indique la misión, visión, valores, principios y normas de su organización (códigos de conducta, códigos éticos, etc.).

La Compañía mantiene el firme objetivo de conseguir la mayor satisfacción de nuestros clientes, basándonos en los siguientes **principios**:

- Entrega en el plazo establecido
- Calidad contrastable
- Precios competitivos
- Embalajes personalizados
- Respeto al medioambiente

Con el fin de cumplir estos objetivos, y para la implementación de estos referenciales, adoptamos los siguientes **compromisos**:

- Compromiso de cumplir con los requisitos legales, contractuales o de otra índole, que nos sean aplicables en razón de nuestra actividad, tanto en la prestación de nuestros servicios como en el ámbito ambiental de nuestras actividades.
- Compromiso de llevar a cabo nuestro trabajo dentro de un entorno de gestión que garantice una mejora continua en nuestros procesos, en nuestros métodos de actuación, en nuestro comportamiento medioambiental y en nuestras relaciones con partes interesadas, mediante el establecimiento y revisión periódica de nuestros objetivos de calidad y nuestros objetivos ambientales.
- Compromiso de proteger el medio ambiente y nuestro entorno, mediante actuaciones y medidas orientadas a la prevención de cualquier tipo de contaminación que pudiera originarse por operaciones debidas a nuestra actividad.
- Compromiso de promover una comprensión y difusión de nuestra política de calidad y gestión ambiental dentro de nuestra organización, mediante la formación y comunicación continuada con nuestros trabajadores y a todas las empresas que trabajan para nosotros.
- Compromiso de disposición de los recursos (técnicos, materiales y humanos) que sean necesarios para el adecuado desarrollo de nuestro sistema de calidad y medioambiente.

INFORME DE PROGRESO. PACTO MUNDIAL. AÑO 2020

Indicador	[XPR-RS2] ¿Cuenta la organización con alguna medida anticorrupción?
Período temporal	01-01-20 a 31-12-20
Descripción y objeto	Si. Normas de control interno y auditoria

Indicador	[XPR-RS3] ¿Están los miembros del órgano de gobierno y empleados informados de las políticas y procedimientos anticorrupción?
Período temporal	01-01-20 a 31-12-20
Descripción y objeto	Si

Indicador	[XPR-RS4] ¿Se realiza alguna formación o capacitación a cerca de las políticas de anticorrupción de su empresa?
Período temporal	01-01-20 a 31-12-20
Descripción y objeto	No específicamente, pero se incluyen en otras formaciones

Indicador	[XPR-RS5] ¿Se ha producido algún caso confirmado de corrupción en su empresa durante el periodo de memoria?	
Período temporal	01-01-20 a 31-12-20	
Descripción y objeto	No, ninguno	
Medición y seguimiento	Número total de prácticas confirmadas de corrupción durante el periodo de la memoria	0 Prácticas

Indicador	[XPR-RS6] ¿Su organización colabora, directa o indirectamente, con contribuciones económicas o en especie a alguna causa política?
Período temporal	01-01-20 a 31-12-20
Descripción y objeto	No, solo con organizaciones no gubernamentales con fines sociales.

VI. CONCLUSIONES

Además de las medidas dispuestas desde la Dirección para implantar la RSE en la gestión, organización y actividad de CUBICAJE, se considera como parte de nuestro **Plan de Acción a corto-medio plazo, el impulso de las siguientes medidas de desarrollo:**

La **comunicación del compromiso asumido por parte de la Dirección en materia de RSE**, a través de los canales de comunicación, internos y externos, tanto al personal como a los grupos de interés (previamente identificados).

La **difusión del Código de Conducta y de la adhesión de la entidad al Pacto Mundial**, tanto al personal como a los grupos de interés (previamente identificados).

El desarrollo de la entidad respecto de su **política anti-corrupción**; estableciendo un documento formal en el que se hayan plasmado, por escrito, los mecanismos de actuación ante ilícitos como el soborno, la extorsión, el blanqueo de capitales, el tráfico de influencias o el conflicto de intereses, entre otros.

El desarrollo de **programas de información al consumidor sobre:**

- El proceso de elaboración o desarrollo de nuestros productos y/o servicios. Con el fin de fomentar que los consumidores puedan asumir estrategias de consumo socialmente responsable, tratando de minimizar el impacto generado por el producto al final de su vida útil.
- Su responsabilidad en la promoción de modalidades de consumo sostenible. Fomentando el consumo de productos y/o servicios sostenibles dentro de su oferta, para potenciar la estrategia de consumo socialmente responsable en nuestros clientes.

Informacion de contacto

Julian Ojanguren

Dpto. de Administracion

e-mail.- julian@cubicaje.com

Telefono: 981 64 90 97"

Informacion de la companía

ARTEIXO

POLÍGONO INDUSTRIAL DE BERGONDO

C/PARROQUIA DE GUÍSAMO,

PARC. A9-1. CP. 15165

BERGONDO, A CORUÑA, ESPAÑA

+ 34 902 106 445

info@cubicaje.com



