



Notre démarche RSE

Issue de la Déclaration de Performance
Extra-financière 2019-2020



Sommaire

1. Mot du Président	3
2. Le Groupe SII en bref	4
3. Nos parties prenantes	5
4. Notre modèle de création de valeur	8
5. Notre démarche RSE	10
Une démarche RSE reconnue	12
Une démarche RSE engagée pour les Objectifs de Développement Durable (ODD)	13
6. Data-visualisation RSE	24



Le Mot du Président

SII a choisi, dans le cadre de sa démarche RSE, d'axer ses objectifs d'évolution dans une logique de développement durable.

La culture d'entreprise du groupe SII est basée sur l'engagement, la transparence, la confiance et le professionnalisme. Nous avons conscience de l'étendue de nos activités de par le monde, et mettons tout en œuvre afin de limiter au maximum notre impact.

SII est aujourd'hui en mesure de défendre sa politique en travaillant sur une avancée harmonisée entre les trois thèmes du développement durable. Une politique économique juste, des mesures environnementales raisonnées et une équité dans les pratiques sociales et sociétales de nos filiales, agences et implantations.

SII a développé son engagement dans ces différents domaines et a intensifié le dialogue avec ses actionnaires, son personnel, ses clients et avec l'ensemble des parties prenantes associées à son activité.

Nos objectifs sont ambitieux, et ont été jusqu'ici atteints selon nos attentes. Mais nous ne comptons pas nous arrêter là, et nous reposer sur nos acquis.

Nos avancées sociales, environnementales et économiques ne sont pour nous que la première partie de nos objectifs, la seconde constituant le maintien de ces avancées pour l'avenir. Nous n'évoluons pas de façon éphémère, nos plans d'actions comportent le suivi de nos pratiques et leur durabilité dans le temps.

SII se veut être une entreprise responsable, respectueuse de ses collaborateurs, respectueuse de ses clients, respectueuse de l'environnement dotée d'une gouvernance humble mais ambitieuse, bref c'est notre déclinaison du développement durable avec quelques axes, au quotidien, pour quantifier notre approche.

Eric Matteucci
Président du Directoire du Groupe SII

2

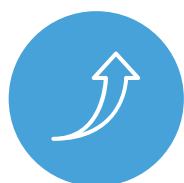
Le Groupe SII en bref

Créé en 1979, le Groupe SII a pour mission d'accompagner les entreprises dans l'intégration des nouvelles technologies et méthodes de management de l'innovation, pour faire évoluer leurs systèmes d'informations et contribuer au développement de leurs futurs produits ou services.

Grâce à notre organisation décentralisée basée sur la responsabilisation et la capacité d'entreprendre, le Groupe SII s'est déployé sur plus de 80 sites répartis sur 4 continents. En nous appuyant sur nos équipes de près de 10 000 ingénieurs répartis mondialement, nous offrons des compétences à la fois en Service Numérique et en Ingénierie pour porter la transformation de nombreux secteurs de l'économie.

Dans ce marché dominé par la mutation des usages, SII s'inscrit comme acteur de référence pour accompagner ces évolutions numériques. Notre croissance constante vient témoigner de notre engagement pour la satisfaction de tous nos clients, dans une approche durable.

En 2019-2020



Augmentation
du CA

7,1%



M€ de chiffre
d'affaires

676,3



Collaborateurs
(moyenne annuelle)

8 356



Salariés
recrutés

2 906

8 600
COLLABORATEURS

4 CONTINENTS

18 PAYS

76 IMPLANTATIONS



NOS MÉTIERS

NTIC

INFORMATIQUE EMBARQUÉE

SYSTÈME D'INFORMATION

INGÉNIERIE SYSTÈME

INFRASTRUCTURE

CONSEIL ET FORMATION

NOS SECTEURS



Aéronautique
& Aérospace



Défense



Télécoms
& Médias



Banque
& Assurance



Commerce
& Distribution



Sécurité



Électronique



Énergie



Tourisme
& Transport



Automobile



Santé



Services



Construction

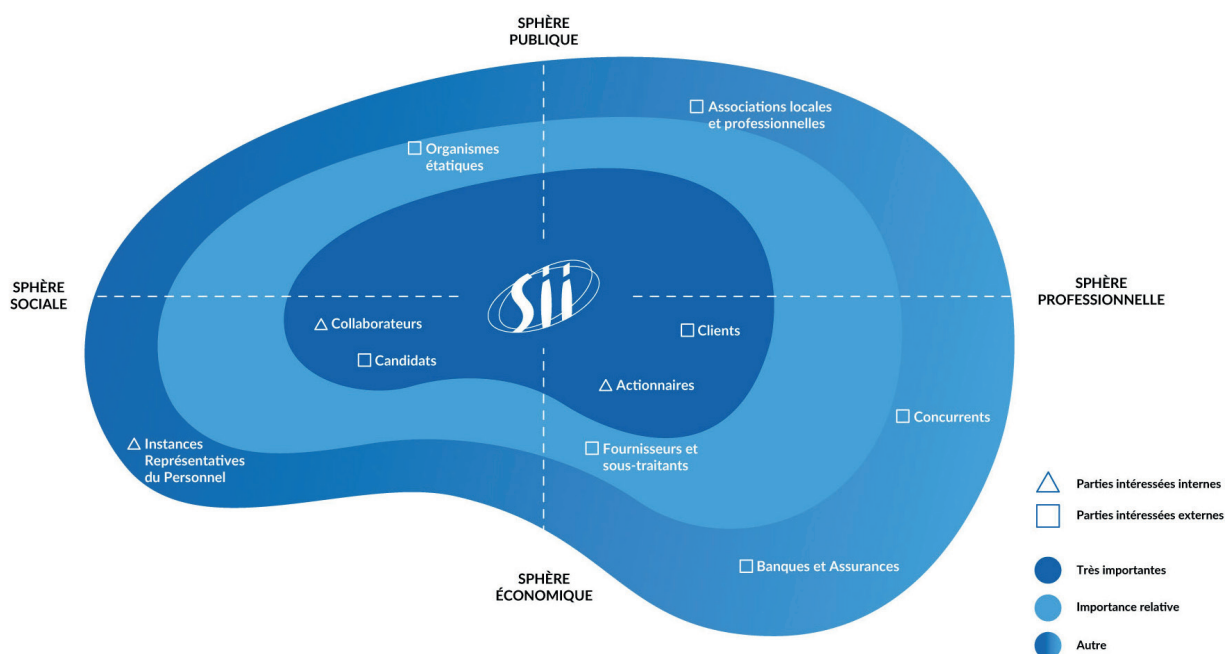


3

Nos parties prenantes

Cartographie des parties prenantes

SII s'attache à prendre en considération l'écosystème social et environnemental dans lequel le groupe évolue. A ce titre, SII s'engage envers l'ensemble de ses parties prenantes appartenant à son écosystème afin de répondre au mieux à leurs besoins, attentes et exigences.



Parties prenantes stratégiques

Les collaborateurs

- Valorisation de leurs activités
- Élargissement de leurs compétences
- Bien-être au travail

Les clients

- Pondération optimale entre qualité, délais et coûts
- Réponse adéquate à leurs besoins et leurs exigences

Les actionnaires

- Hausse du titre SII
- Politique du dividende à long terme
- Transparence et maîtrise des risques
- Respect de l'éthique des affaires

Parties prenantes très importantes

Les candidats

- Adéquation entre les attentes du futur collaborateur et ce que peut proposer SII (missions, avantages, qualité de vie au travail)

Parties prenantes importantes

Les fournisseurs et sous-traitants

- Pérénnité des relations
- Confiance réciproque
- Préservation de la chaîne de confiance vis-à-vis des clients du groupe SII
- Bénéfices mutuels

Les organismes étatiques

- Respect de la réglementation
- Préservation du patrimoine technique et scientifique
- Communication optimale, transparente et suffisante
- Préservation de l'environnement

Parties prenantes significatives

Les concurrents

- Respect de l'éthique des affaires
- Pas de concurrence déloyale

Les Instances Représentatives du Personnel (IRP)

- Respect de la Loi
- Écoute des revendications
- Dialogue social permanent, transparent et constructif

Les associations locales et professionnelles

- Participation à la vie sociétale
- Sensibilisation à des thèmes sociaux (santé, environnement,...)
- Redistribution de connaissances et diffusion de l'information
- Publicité mutuelle

Banques et assurances

- Bonne santé financière
- Bonnes pratiques prudentielles

NOTRE MODÈLE DE CRÉATION DE VALEUR

RESSOURCES CLÉS

CAPITAL HUMAIN

- Plus de **8 600** collaborateurs répartis sur **4** continents, **18** pays et **78** implantations
- Un groupe multiculturel riche de **86** nationalités
- Un personnel qualifié, formé et accompagné
- Une culture d'entreprise singulière basée sur des valeurs fortes

CAPITAL FINANCIER

- Une structure financière **saine et robuste**
- **676,3 M€** de CA, en hausse de **7,1 %**, et un résultat net part du groupe de **27,2 M€**
- Une stratégie de développement ambitieuse

CAPITAL IMMATÉRIEL / INTELLECTUEL

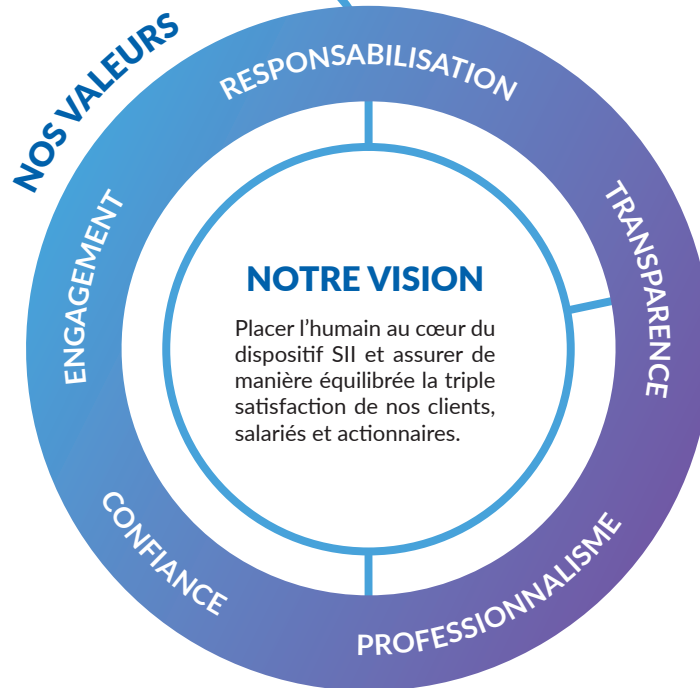
- Un portefeuille **d'expertises multisectorielles**
- Une cellule R&D : **SII Research**
- Un **Système Qualité et de Management** certifié

CAPITAL SOCIÉTAL

- Un **ancrage fort** sur nos territoires d'implantation
- Une **démarche durable** intégrée dans notre **stratégie de développement**
- Une conduite **responsable et éthique** affirmée

NOTRE MISSION

Au cœur de la **transformation numérique**, le groupe SII accompagne ses clients dans l'intégration des nouvelles technologies et méthodes de management de l'innovation pour faire évoluer leurs futurs produits ou services et contribuer au développement de leurs systèmes d'information.

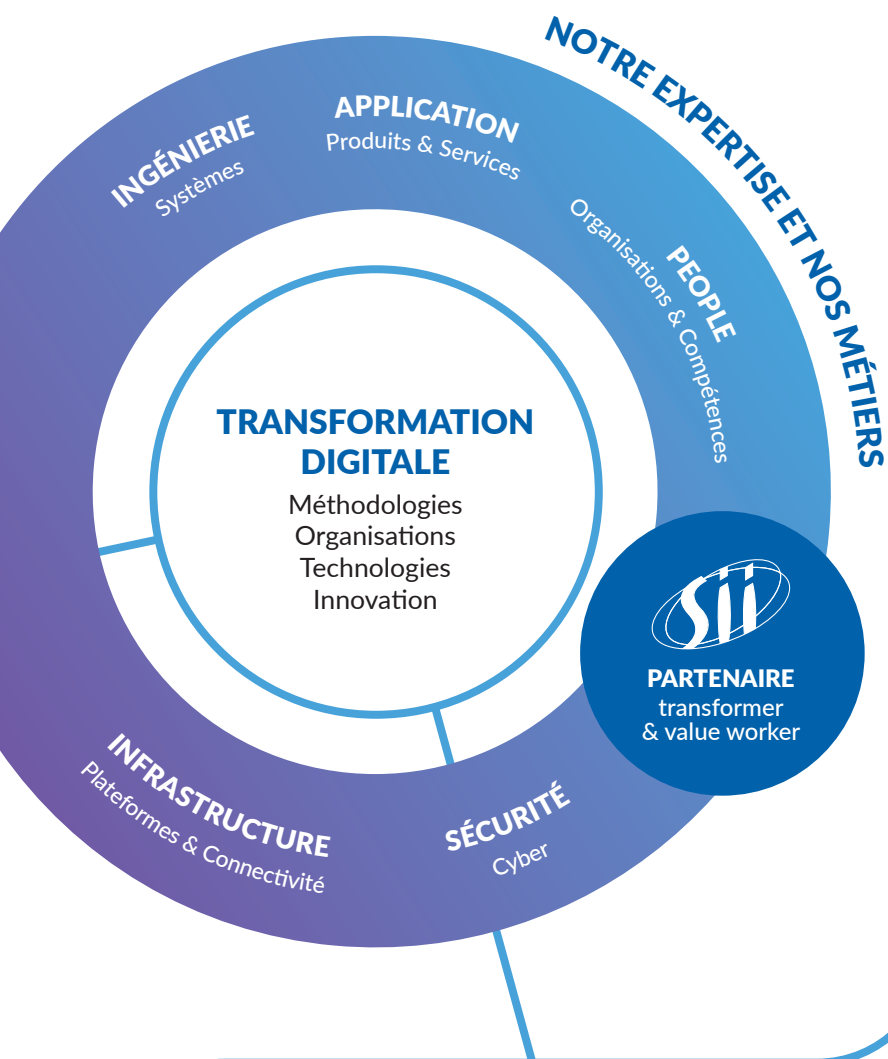


NOTRE STRATÉGIE

- S'ENGAGER** auprès de nos clients dans leurs transformations technologiques, métiers et organisationnelles ;
- INVESTIR** dans la technologie, la méthodologie et l'innovation pour accroître notre valeur ajoutée ;
- INSCRIRE** durablement SII dans les enjeux environnementaux et sociétaux au travers de projets concrets et responsables ;
- OFFRIR** à chacun un environnement favorisant son développement professionnel et sa capacité d'initiatives.

*LES ODD AUXQUELS LE GROUPE APPORTE UNE CONTRIBUTION SIGNIFICATIVE





NOS SECTEURS D'ACTIVITÉS CLÉS



Aéronautique
& Aérospace



Défense



Télécoms
& Médias



Banque
& Assurance



Commerce
& Distribution



Sécurité



Électronique

UNE VALEUR PARTAGÉE AVEC NOS PARTIES PRENANTES

NOS COLLABORATEURS

- Un bien-être au travail reconnu : **Label Best Workplaces France et Pologne - Great Place To Work**
- Une évolution professionnelle stimulante : **95 166 heures de formation**
- Une marque employeur fédératrice : **#fungénieur**

NOS CLIENTS ET PARTENAIRES

- Une pérennité des relations basée sur une confiance réciproque : **92,1 % de satisfaction client conforme aux attentes et au-delà**
- Une qualité des services reconnue : **79 % des entités SII sont certifiées ISO 9001**
- Une innovation permanente : **Transformer Day**

NOS ACTIONNAIRES

- Une création de valeur
- Une transparence et une maîtrise des risques
- Une loyauté des pratiques

LA SOCIÉTÉ

- Un engagement auprès du Global Compact de l'ONU : **Niveau GC Advanced**
- Une contribution aux Objectifs de Développement Durable (ODD) : **10 ODD auxquels le groupe apporte une contribution significative***.
- Une maîtrise de l'impact environnemental de nos activités : **8 entités SII certifiées ISO 14001**

10 INÉGALITÉS RÉDUITES



12 CONSOMMATION ET PRODUCTION RESPONSABLES



13 MESURES RELATIVES À LA LUTTE CONTRE LES CHANGEMENTS CLIMATIQUES



16 PAIX, JUSTICE ET INSTITUTIONS EFFICACES



17 PARTENARIATS POUR LA RÉALISATION DES OBJECTIFS



5

Notre démarche RSE

Acteur de la transformation numérique et bien plus encore !

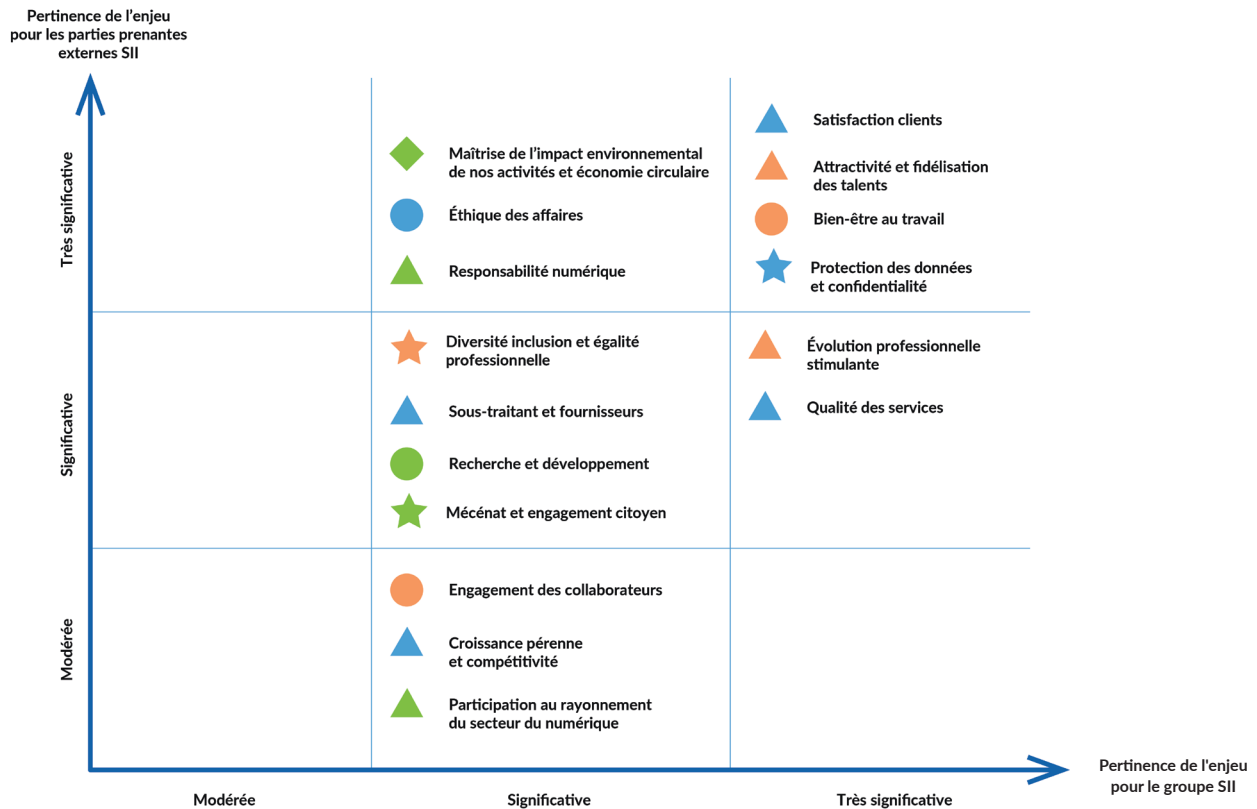
Chez SII, nous avons la conviction que le numérique est source d'opportunités et de progrès, mais également qu'il constitue un levier capital pour répondre aux défis d'aujourd'hui et de demain. C'est pourquoi, nous avons à cœur de donner du sens à nos métiers et nos expertises, afin de contribuer à notre échelle à la transformation durable de nos écosystèmes.

Les ambitions de notre Responsabilité Sociétale associées à notre engagement envers le Pacte Mondial des Nations Unies et ses 17 Objectifs de Développement Durable, nous challengent constamment pour impulser des pratiques innovantes source de valeur durable.

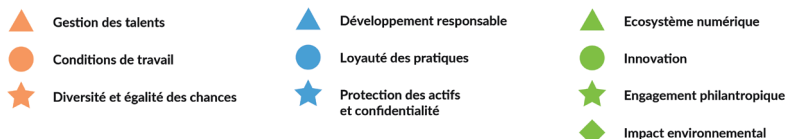
Bien-être au travail, loyauté des pratiques, sécurité de l'information, impact environnemental, responsabilité numérique ou encore engagement philanthropique, sont autant de champs d'action sur lesquels nous nous mobilisons, et ce, au travers de projets concrets, inclusifs et responsables.

Notre contribution se veut humble et collective : le dialogue avec nos parties prenantes clés et leur implication dans cette démarche de transformation durable sont essentielles pour répondre aux enjeux d'innovation numérique responsable.

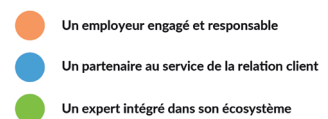
La matrice de matérialité SII



Catégories de macro-risques



Ambitions RSE



3 ambitions

- **Un employeur engagé et responsable** - enjeux sociaux
- **Un partenaire au service de la relation client** - enjeux économiques & financiers
- **Un expert intégré dans son écosystème** - enjeux sociétaux et environnementaux

16 enjeux extra-financiers couvrant 10 macro-risques guident la démarche RSE du groupe et permettent en sus de contribuer aux Objectifs de Développement Durable (ODD) des Nations Unies.

Une démarche RSE reconnue



Label EcoVadis

Pour la 4ème année consécutive, SII obtient la médaille GOLD EcoVadis pour sa performance RSE et maintient sa position dans le top 1% des entreprises les mieux notées du secteur #IT.



Label e-Engagé RSE

SII France a été reconnue par l'AFNOR pour sa performance en matière de Responsabilité Sociétale d'Entreprise.



Index Gaia Rating

En 2019, le groupe SII a fait son entrée au Gaia Index. SII a ainsi rejoint la liste des 70 valeurs françaises engagées en matière de performance environnementales, sociale et de gouvernance.



Label Great Place to Work

SII France et SII Poland sont classés dans le palmarès « Best Workplaces » récompensant les entreprises où il fait bon travailler.

Signataire du Pacte Mondial des Nations Unies



Depuis 2017, SII soutient le Global Compact et s'engage à promouvoir les 10 principes relatifs au respect des Droits Humains, aux normes internationales du travail, à l'environnement et à la lutte contre la corruption.

Objectifs de Développement Durable



SII a atteint le niveau «GC Advanced», plus haut niveau de différenciation du Global Compact pour son engagement RSE et sa contribution aux Objectifs de Développement Durable.

Une démarche RSE engagée pour les Objectifs de Développement Durable (ODD)

« Transformer notre monde », c'est l'ambition de l'Agenda 2030 adopté par les Nations Unies en septembre 2015. Ce programme rassemble 17 Objectifs de Développement Durable (ODD) universels, transversaux et interdépendants. Il marque l'urgence d'accélérer et d'intensifier les transitions de nos sociétés.



Afin d'assurer sa contribution et s'inscrire activement dans cette démarche, le groupe SII a confronté ses ambitions et enjeux extra-financiers à ces grands objectifs. Cette analyse a permis d'identifier 10 Objectifs de Développement Durable auxquels le groupe apporter une contribution significative.

Un employeur engagé et responsable

3 BONNE SANTÉ
ET BIEN-ÊTRE



**PERMETTRE A TOUS DE VIVRE EN BONNE SANTÉ
ET PROMOUVOIR LE BIEN-ÊTRE DE TOUS A TOUT ÂGE.**

Santé et sécurité :

- Accords collectifs d'entreprise relatifs à la « Prévention des risques psychosociaux » et à la « Qualité de vie au travail »,
- Signataire du PACTE (Programme d'Actions Cancer Tout Employeur) avec la Ligue contre le cancer,
- Téléconsultation offrant la possibilité de consulter des médecins 24h/24 et 7j/7,
- Espace confidentiel d'écoute et de soutien professionnel et/ou personnel,
- Animations santé et bien-être régulièrement proposées,
- Certification MASE (Manuel d'amélioration de la Sécurité en Entreprise) et OHSAS 18001 (Espagne et Roumanie).

73% des entités SII ont instauré des mesures préventives contre le stress

0 cas de maladie professionnelle

Équilibre vie professionnelle / vie personnelle :

- Télétravail,
- Droit à la déconnexion,
- Flexibilité des horaires,
- Accompagnement de la parentalité : solutions pour la garde d'enfants, ligne d'appel de soutien scolaire, adaptation des horaires de travail le jour de la rentrée,
- Soutien et valorisation des initiatives et réussites professionnelles / personnelles des collaborateurs.

73% des entités SII proposent une organisation flexible du travail à la disposition des salariés

699 collaborateurs bénéficient du télétravail régulier (307 collaborateurs en France)



Séances de sport proposées dans les locaux SII



Passion Sponsorship - SII Poland



Académie des Champions - SII France

**Great
Place
To
Work®**

Environnement de travail :

- Cadre de travail propice au bien-être et à la productivité,
- Locaux handi-accueillants et adaptés pour les collaborateurs sportifs,
- Label Great Place To Work (France et Pologne)

3^{ème} place palmarès GPTW 2020 France (catégorie > 2 500 salariés),

2^{ème} place palmarès GPTW 2020 Pologne (catégorie > 500 salariés)



ASSURER L'ACCÈS DE TOUS À UNE ÉDUCATION DE QUALITÉ, SUR UN PIED D'ÉGALITÉ, ET PROMOUVOIR LES POSSIBILITÉS D'APPRENTISSAGE TOUT AU LONG DE LA VIE.

Insertion des jeunes :

- Partenariats avec de nombreuses écoles et universités,
- Intégration d'un grand nombre de stagiaires et apprentis,
- Mécène de la Chaire « Berger-Capelle » de l'INSA Toulouse visant à favoriser la diversité, l'ouverture sociale et l'inclusion de tous les publics,
- Une transmission des savoirs et de l'expertise SII à travers des programmes uniques : « Boost Your Skills », « SII's Summer Talent Academy », « SII Academy Programs », ou encore « Invest in Digital People » qui œuvre pour la reconversion de jeunes demandeurs d'emploi vers les métiers du numérique,
- Une mobilisation forte pour l'intégration des jeunes en situation de handicap : sponsor de cordées handimanagement, partenariat avec l'association «@talentégale», projet HUGo (Handi yoU Go).

52% des stagiaires accueillis ont signé un contrat au terme de leur stage.

67% des entités SII ont des partenariats écoles.



SII France mécène
de la Chaire « Berger-Capelle »
de l'INSA Toulouse



Cordée Handimanagement (France)



SII Romania Academy

Formation :

- Une politique de formation qui vise à adapter les personnes aux postes de travail, assurer l'évolution et le maintien dans l'emploi des personnes, développer les compétences techniques et transverses,
- Des outils d'auto-formation : MOOCs (Massive Online Open Course), E-learning, partenariat avec « OpenClassRoom »,
- Des actions de formation spécifiques telles que la Validation des Acquis de l'Expérience (VAE), les bilans de compétences, l'accompagnement dans le cadre du Compte Personnel de Formation (CPF).

57,6% du personnel formé (France)

Gestion des compétences et des carrières :

- Evaluation de la performance individuelle,
- Entretiens professionnels,
- « Job Changer » : outil innovant permettant aux collaborateurs de faire « un virage à 180 degrés » (SII Pologne).

100% des collaborateurs évalués en performance individuelle au moins une fois par an.

5 ÉGALITÉ ENTRE LES SEXES



PARVENIR A L'ÉGALITÉ DES SEXES ET AUTONOMISER TOUTES LES FEMMES ET LES FILLES.

Égalité professionnelle entre les femmes et les hommes :

- Accord relatif à l'égalité professionnelle entre les femmes et les hommes qui s'accompagne de nombreuses mesures en matière d'embauche, de promotion professionnelle, de rémunération, d'équilibre en vie pro/perso et d'exercice de la parentalité.

20,14% de femmes dans la population cadre.

60% des entités SII disposent de mesures visant à promouvoir l'égalité des sexes.

Promotion de la mixité dans les secteurs industriels et technologiques :

- Partenaire de l'association « Elles bougent » qui promeut et accompagne les jeunes filles qui s'orientent vers les formations scientifiques et métiers d'ingénierie, et ce, à travers une communauté de « marraines ».

20,6% taux de recrutement des femmes sur la filière technique.



RÉDUIRE LES INÉGALITÉS DANS LES PAYS ET D'UN PAYS A L'AUTRE.

Diversité et inclusion :

- le groupe SII s'engage pour conjuguer tous les talents,
- Signataire de la Charte de la Diversité depuis 2014 : le groupe s'engage à condamner les discriminations dans le domaine de l'emploi et à œuvrer en faveur de la diversité,
- Une politique volontariste de non-discrimination et d'égalité professionnelle.



100% des entités SII ont mis en place des politiques concernant les Droits de l'Homme.

61 nationalités différentes.

Emploi et insertion des personnes en situation de handicap :

- SII est une entreprise handi-accueillante,
- Accord en faveur de l'emploi des travailleurs handicapés,
- Une politique pilotée par la « Mission Handicap SII »,
- Partenariat avec le Réseau GESAT qui vise à assurer la promotion du secteur du travail protégé et adapté,
- Partenariat avec l'APF France handicap et Airbus pour accélérer la formation et l'accompagnement des travailleurs en situation de handicap du secteur aéronautique.

60% des entités SII fournissent des conditions de travail favorables à l'accueil de salariés handicapés.

1,58% salariés en situation de handicap



Signature du partenariat SII/APF France handicap/Airbus pour accélérer la formation et l'accompagnement des travailleurs en situation de handicap du secteur aéronautique.

Un partenaire au service de la relation client

8 TRAVAIL DÉCENT
ET CROISSANCE
ÉCONOMIQUE



PROMOUVOIR UNE CROISSANCE ÉCONOMIQUE SOUTENUE, PARTAGÉE ET DURABLE, LE PLEIN EMPLOI PRODUCTIF ET UN TRAVAIL DÉCENT POUR TOUS.

Développement responsable :

- Le développement et la conduite des affaires au sein de SII reposent sur des principes d'intégrité, d'exemplarité et de transparence,
- Le groupe s'attache à assurer une gouvernance exemplaire, favoriser un modèle économique responsable, veiller à la conformité réglementaire et à la responsabilité fiscale, favoriser la transparence, respecter le droit de la concurrence et les droits de l'Homme,
- En 2019, le groupe SII a fait son entrée au Gaïa Index. SII a ainsi rejoint la liste des 70 valeurs françaises engagées en matière de performance environnementales, sociale et de gouvernance,
- SII adopte une politique de recrutement essentiellement axée sur des contrats à durée indéterminée afin d'apporter à notre échelle des solutions concrètes aux problématiques liées à l'emploi, de maintenir notre croissance et de répondre à de nouveaux enjeux.



676,3M€ Chiffre d'Affaires 2019-2020

37/230 Classement Gaïa Index 2019

81,76% des recrutements sont des CDI

9 INDUSTRIE,
INNOVATION ET
INFRASTRUCTURE



BÂTIR UNE INFRASTRUCTURE RÉSILIENTE, PROMOUVOIR UNE INDUSTRIALISATION DURABLE QUI PROFITE À TOUS ET ENCOURAGER L'INNOVATION.

Recherche & Développement :

- SII est agréé « Organisme de recherche » depuis de nombreuses années,
- La Recherche & Développement à travers SII Research constitue un enjeu essentiel pour le groupe permettant de développer des projets innovants et d'affermir l'expertise SII,
- Pour favoriser et cultiver l'innovation, de nombreuses initiatives sont encouragées telles que les challenges innovations proposés aux ingénieurs,



- SII est également un fidèle partenaire de l'«HandiTech Trophy » qui récompense chaque année les start-ups, écoles et labos de recherche français développant des technologies inclusives pour les personnes handicapées ou en perte d'autonomie, ou bien pour un usage universel.



SII Research aspire à **3 ambitions** :

- **Anticiper** les technologies de demain
- **Coordonner** la réalisation des projets d'exploration
- **Proposer** des axes d'exploitation pour les offres de valeur

12 CONSOMMATION
ET PRODUCTION
RESPONSABLES



ÉTABLIR DES MODES DE CONSOMMATION ET DE PRODUCTION DURABLES.

Achats responsables :

- SII est signataire de la « Charte Relations Fournisseur Responsables », engageant le groupe à exercer sa responsabilité dans un cadre de confiance réciproque avec ses fournisseurs,
- Les sous-traitants et fournisseurs s'engagent en signant la « Charte Achats responsables », dans les relations qu'ils entretiennent avec SII, avec leurs clients et leurs propres fournisseurs, à respecter un comportement équitable et éthique conforme aux principes de base en matière de développement durable,
- SII favorise la sélection de fournisseurs et sous-traitants engagés dans une démarche responsable.

Charte 
RELATIONS FOURNISSEURS
RESPONSABLES

70/100 Score Ecovadis « Achats Responsables »

Responsabilité numérique :

En tant qu'acteur du secteur du numérique, le groupe SII est conscient des enjeux développement durable liés à son secteur d'activité. Le groupe est ainsi engagé dans une démarche de « Responsabilité Numérique » afin de maîtriser ses impacts et répondre aux enjeux de protection des données, d'écoconception ou encore de pollution numérique.

75% des entités SII favorise l'achat de matériels économes en énergie.

PROMOUVOIR L'AVÈNEMENT DE SOCIÉTÉS PACIFIQUES ET INCLUSIVES AUX FINS DU DÉVELOPPEMENT DURABLE, ASSURER L'ACCÈS DE TOUS À LA JUSTICE ET METTRE EN PLACE, À TOUS LES NIVEAUX, DES INSTITUTIONS EFFICACES, RESPONSABLES ET OUVERTES À TOUS.

Ethique des affaires :

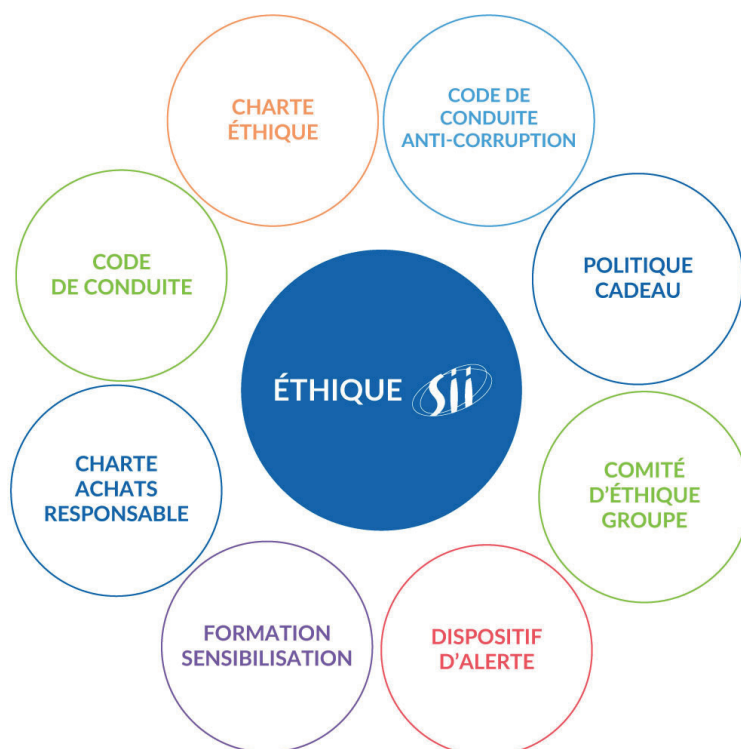
- Le Groupe SII est intransigeant en matière de corruption : aucune forme n'est tolérée,
- Conformément à la loi n° 2016-1691 du 9 décembre 2016 relative à la transparence et à la lutte contre la corruption, dite loi Sapin II, SII a renforcé ses procédures internes et déployer des mesures de prévention et de détection de la corruption dans une volonté de transparence et d'exemplarité en la matière,
- Les pratiques fiscales adoptées par SII respectent les lois et réglementations locales dans les pays où le groupe est implanté.

Une politique Ethique groupe basée sur les **8 mesures** prescrites par la **loi Sapin II**

100% des entités SII ont une politique relative à l'éthique des affaires

334 collaborateurs formés à l'éthique des affaires et aux pratiques anti-corruption

80/100 score Ecovadis « Ethique »



Un expert intégré dans son écosystème

13 MESURES RELATIVES
À LA LUTTE CONTRE
LES CHANGEMENTS
CLIMATIQUES



PRENDRE D'URGENCE DES MESURES POUR LUTTER CONTRE LES CHANGEMENTS CLIMATIQUES ET LEURS REPERCUSSIONS.

Politique environnementale :

- Un Système de Management Environnemental fondé sur le référentiel ISO 14001,
- Une démarche certifiée (ISO 14001 et MASE)

Des dispositifs et actions concrètes :

- La gestion et la valorisation des déchets,
- Le remboursement des frais de transport en commun jusqu'à 100%,
- Le déploiement du télétravail,
- La prise en charge des Indemnités kilométriques vélo,
- Le choix de bâtiments performants, intelligents, plus respectueux de l'environnement,
- L'instauration d'infrastructures conciliantes,
- La promotion du covoiturage,
- L'acquisition de véhicules électriques/hybrides,
- La sensibilisation et l'implication des collaborateurs (ateliers, challenges, actions de nettoyage)

8 entités certifiées ISO 14001

70/100 score Ecovadis « Environnement »



Mobilisation des collaborateurs SII pour le World Clean Up Day, la plus grande opération de nettoyage de la planète.



Opération Allons-y à vélo (SII Sud-Ouest)



RENFORCER LES MOYENS DE METTRE EN ŒUVRE LE PARTENARIAT MONDIAL POUR LE DÉVELOPPEMENT ET LE REVITALISER.

Adhésion au Global Compact :

- SII France, SII Concatel (Espagne) et SII Colombie sont engagées auprès du réseau Global Compact présent sur leurs territoires respectifs,
- SII France est devenu membre du « Club Global Compact Advanced » : un espace de dialogue, de réflexion et d'apprentissage collectif pour avancer et contribuer collectivement aux Objectifs de Développement Durable.

En 2019, SII France a atteint le niveau « GC Advanced » plus haut niveau de différenciation du Global Compact pour son engagement RSE et sa contribution aux Objectifs de Développement Durable.



Communication sur le Progrès (COP)
- Global Compact France

Écosystème numérique :

- SII est membre du Syntec Numérique, premier syndicat patronal professionnel de l'écosystème numérique français,
- SII sponsorise et apporte sa contribution à de nombreux cercles d'experts.



83% des entités SII disposent de relations avec des associations professionnelles et groupes d'experts technologiques.

Engagement philanthropique :

- SII se mobilise tout au long de l'année en faveur de causes d'intérêt général,
- Des actions de mécénat et de bénévolat sont régulièrement réalisées afin de soutenir les associations et organisations d'entraide présentes sur ses territoires d'implantation.

47% des entités SII soutiennent des associations et organisations d'entraide.



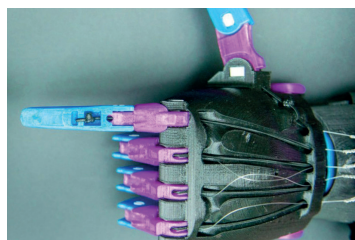
Mobilisation SII Sud-Ouest - Téléthon



Mobilisation SII Atlantique - Course Odyssée



« SII Power Volunteers » (SII Poland) :
SII Power Volunteers est un programme permettant de parrainer et soutenir les projets personnels des collaborateurs, qu'ils soient technologiques, sportifs ou caritatifs.



SII France est engagé auprès de la communauté E-nable qui conçoit des mains et des bras fabriqués par impression 3D au profit d'enfants atteints d'agénésie. Ce sont les collaborateurs qui s'investissent et mettent ainsi leurs compétences au profit de ce projet altruiste.

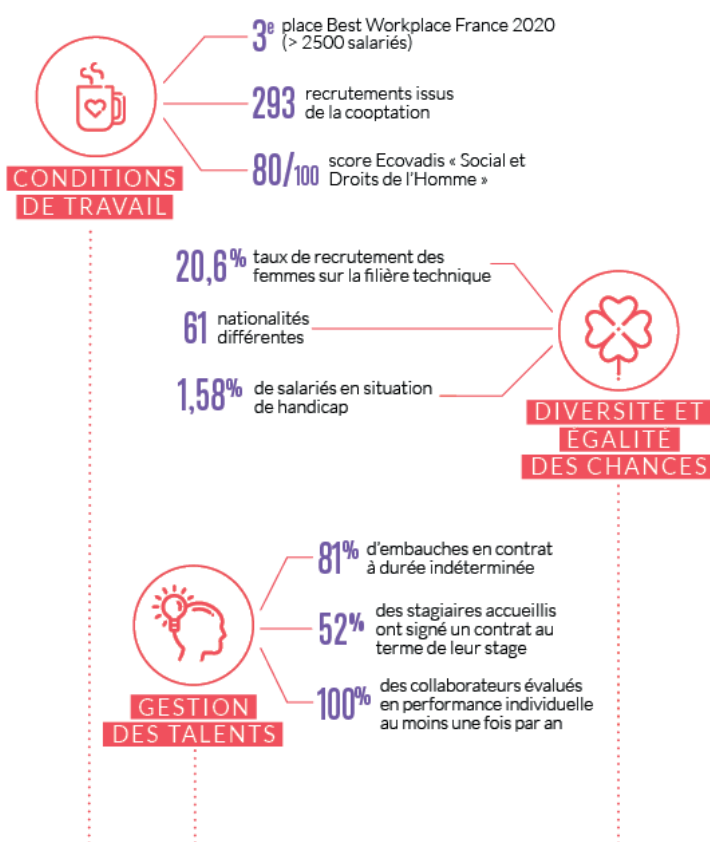


Data-visualisation RSE

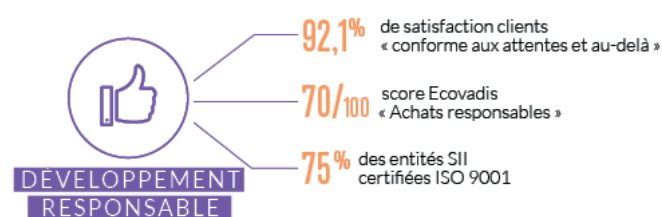
Notre engagement :
une **éthique**
professionnelle
au service
d'une **croissance**
responsable

Responsabilité Sociétale d'Entreprise

AMBITION 1 Un employeur engagé et responsable



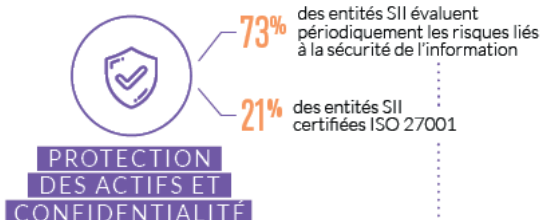
AMBITION 2 Un partenaire au service de la relation client



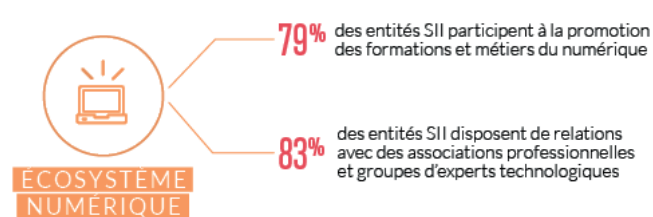
100% des entités SII disposent d'une politique éthique formelle

80/100 score Ecovadis « Éthique des affaires »

LOYAUTÉ DES PRATIQUES



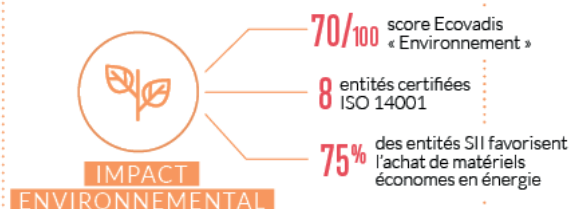
AMBITION 3 Un expert intégré dans son écosystème



47% des entités SII soutiennent des associations et organisations d'entraide

5 engagements auprès d'organismes non gouvernementaux de référence

ENGAGEMENT PHILANTHROPIQUE



**OBJECTIFS
DE DÉVELOPPEMENT
DURABLE**



SII siège social

87 quai Panhard et Levassor 75013 PARIS

Tél : 01 42 84 82 22

sii-group.com