

Paris, le 21 septembre 2020

**À nos parties prenantes :**


Nous sommes heureux de confirmer que le Groupe CRISTAL UNION réitère son soutien envers les dix principes du GLOBAL COMPACT DES NATIONS UNIES dans les domaines des droits de l'homme, du travail, de l'environnement et de la lutte contre la corruption.

Dans cette communication annuelle sur les progrès, nous décrivons les actions que nous mettons en œuvre pour améliorer constamment l'intégration du GLOBAL COMPACT et de ses principes à la stratégie, à la culture et aux opérations journalières de notre entreprise.

Nous nous engageons également à partager ces informations avec nos parties prenantes par le biais de nos principaux canaux de communication.

Bien sincèrement,

Alain COMMISSAIRE

  
Directeur Général du Groupe CRISTAL UNION  
Coopérative Agricole à capital variable  
Route d'Arcis-sur-Aube  
10700 VILLETTE SUR AUBE  
N° Agrément 10520  
421 343 369 RCS TROYES

Xavier ASTOLF

  
Directeur Général Adjoint  
Coopérative Agricole à capital variable  
Route d'Arcis-sur-Aube  
10700 VILLETTE SUR AUBE  
N° Agrément 10520  
421 343 369 RCS TROYES

**COMMUNICATION ANNUELLE  
RELATIVE AUX 10 PRINCIPES DIRECTEURS  
DU GLOBAL COMPACT**

**Septembre 2020**

Cristal Union est engagé aux côtés des Nations Unies et est adhérent du Global Compact depuis 2016. Cristal Union soutient pleinement la convention-cadre et les 10 principes directeurs des Nations Unies. Ces 10 principes concernent les droits de l'homme, le respect des normes internationales en matière de travail, la protection de l'environnement et la lutte contre la corruption, et couvrent en particulier la liberté d'association, la reconnaissance du droit de négociation collective, l'élimination de toutes les formes de travail forcé ou obligatoire, l'abolition effective du travail des enfants, la contribution à l'élimination de toute discrimination en matière d'emploi et de profession.

Cristal Union a pris publiquement position en faveur du Global Compact dans ses rapports annuels d'activité, RSE ou dans ses diverses plaquettes de communication.

L'objet du présent rapport est de présenter les actions déployées en 2019 dans le cadre de notre soutien aux 10 principes de Global Compact.

## Contexte

L'ensemble du monde scientifique dresse un constat alarmant de l'état de notre planète. Les déséquilibres de nos écosystèmes naturels et la dégradation des conditions de vie de certaines populations sensibles en témoignent. Les activités de l'homme et la transformation de nos économies portent une responsabilité majeure dans ces bouleversements. Il est urgent d'agir, chacun à son niveau, pour limiter voire réduire aux maximum ces perturbations. La pérennité des systèmes de production et de consommation devient synonyme de responsabilité et de durabilité.

CRISTAL UNION, en tant que coopérative citoyenne, est engagée dans la voie du développement durable depuis sa création. Notre politique de responsabilité sociétale porte sur l'ensemble de notre chaîne de valeur : culture des matières premières végétales, extraction du sucre et transformation en alcool, transport de nos produits finis et de nos coproduits, fin de vie de nos emballages. La récente et toujours palpable crise du secteur sucrier est un argument supplémentaire pour concentrer nos efforts sur la qualité et la durabilité de nos produits :

- Conditions de travail de nos coopérateurs et collaborateurs, exigences de sécurité, développement des compétences ;
- Réduction des impacts environnementaux de nos activités, exigences de qualité de nos produits et services ;
- Écoute et satisfaction de nos parties prenantes, et en premier lieu de nos clients, pour leurs apporter le produit et les services dont ils ont besoin et contribuer à la durabilité de leurs propres produits.

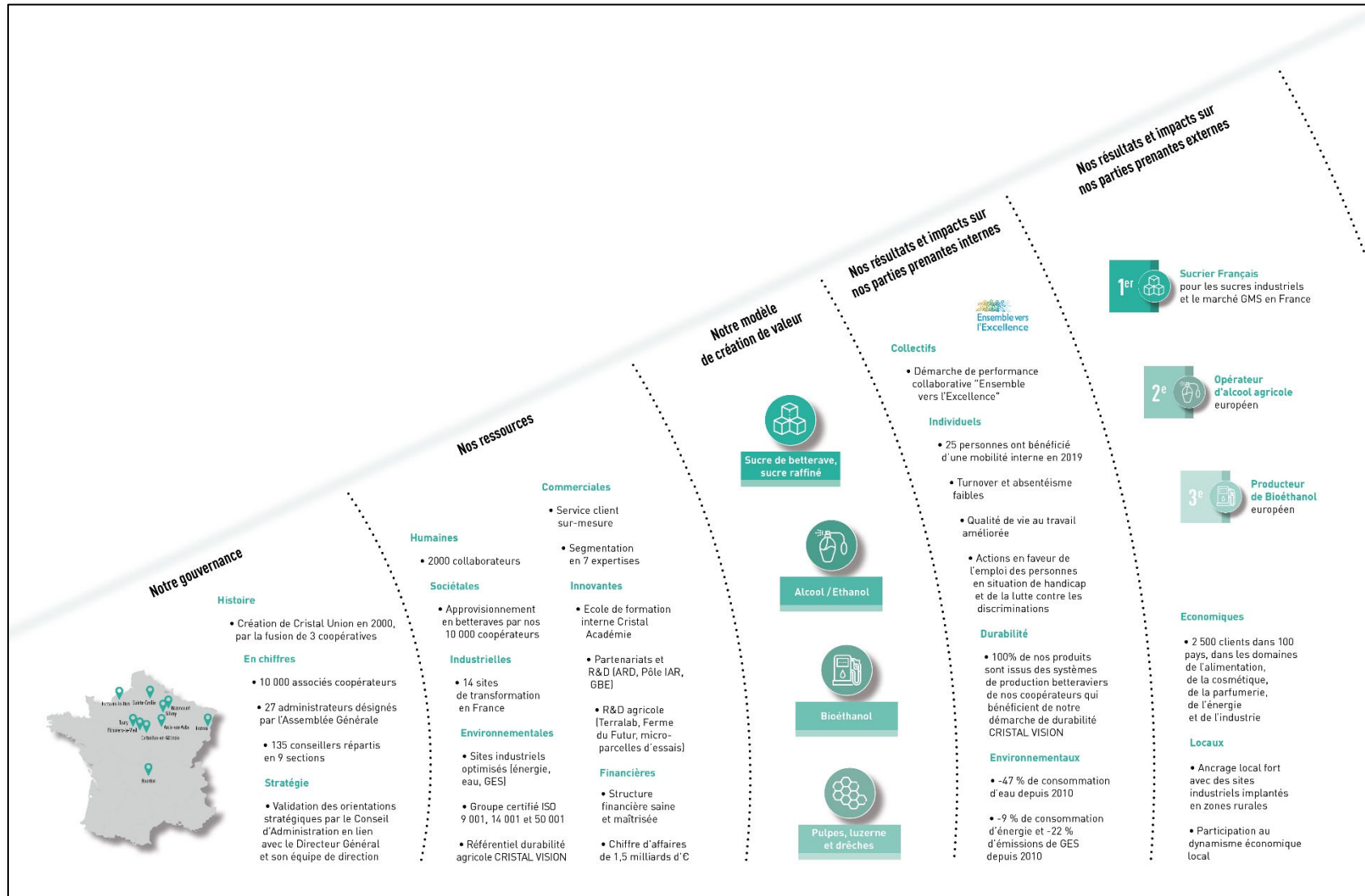
## ***Edito de la Direction Générale de Cristal Union***

Depuis sa création, Cristal Union a inscrit le développement durable et la responsabilité sociétale au cœur de sa politique en s'appuyant sur les liens forts entretenus avec ses coopérateurs, ses collaborateurs, ses clients et toutes ses parties prenantes.

La filière betterave/sucre a fait face à de grands bouleversements, depuis plusieurs années. Nous avons dû nous réinventer et saisir de nouvelles opportunités pour poursuivre la valorisation de toutes les énergies du Groupe, issues de la terre, de notre ensemble industriel et de nos collaborateurs, en développant notre capacité à être flexibles, innovants et à l'écoute de nos parties prenantes et de nos clients.

En 2019, le Groupe affiche de bons ratios RSE, attestant que l'optimisation des ressources, les économies d'énergie et la décarbonation progressent d'année en année venant ainsi récompenser l'engagement quotidien des équipes sur tous nos sites. Notre transition énergétique étant désormais achevée, nous souhaitons accélérer. Notre ambition : devenir dans les prochaines années un leader de la décarbonation.

## Modèle d'affaires



## ***Politique RSE et actions mises en œuvre pour lutter contre les risques inhérents à notre activité***

### **La vision du Groupe Cristal Union**

Le Comité de Direction du Groupe a élaboré en 2019 une vision long terme, en prenant en compte sa mission, les risques identifiés et les enjeux sociétaux. La vision fixe le cap du Groupe sur les prochaines années et l'engage dans une forte dynamique. Elle répond à plusieurs objectifs :

- Donner du sens et de la cohérence d'action, à l'aube de la nouvelle période 2020-2025 ;
- Afficher l'ambition du Groupe CRISTAL UNION comme acteur engagé et visionnaire ;
- Faciliter la communication externe vers les parties prenantes et la rendre plus lisible ;
- Renforcer la cohésion des équipes et leur performance au service de cette vision.

La vision se résume ainsi : « Valoriser l'énergie de nos territoires ».

Notre ambition est d'être l'un des leaders européens de la production et de la commercialisation de produits durables issus de la betterave dans les domaines de l'alimentaire, de l'énergie, de l'industrie, de la cosmétique et de la pharmacie. Cela se traduit notamment par la volonté :

- De développer la culture durable de la betterave par l'expérimentation, le conseil, la communication, et assurer à nos coopérateurs la juste rémunération de leur production ;
- D'extraire et de valoriser les composants naturels présents dans la betterave, opération qui exige de nos équipes :
  - o Le plus grand savoir-faire de nos équipes et leur implication pour limiter notre empreinte environnementale et garantir les meilleurs produits ;
  - o De cibler les investissements du Groupe dans des technologies innovantes favorisant les logiques d'économie circulaire.
- De proposer des produits issus de nos territoires, sains, utiles et durables : du biocarburant pour nos transports, de l'alcool pour nos parfums et cosmétiques ainsi que la pharmacie, du sucre pour notre café et nos petits plaisirs du quotidien.

CRISTAL UNION s'engage tous les jours pour valoriser l'énergie de nos territoires dans le respect des hommes et de l'environnement, mais beaucoup reste encore à imaginer, à condition de rester fidèles à nos racines.

### **Les engagements du Groupe**

S'appuyant sur la vision du Groupe telle que définie par le Comité de Direction, ce dernier a défini quatre engagements majeurs, qui constituent les quatre piliers d'actions, à savoir :

1. Apporter des solutions durables à nos clients,
2. Faire de la durabilité un levier de performance industrielle,
3. Développer les talents de la coopérative,
4. Innover au cœur de nos territoires.

### La démarche de performance du Groupe

La démarche de performance du Groupe est le versant opérationnel de la mise en œuvre des quatre engagements du Groupe CRISTAL UNION. Toutes les Directions et tous les sites contribuent à cette démarche de performance en établissant sa feuille de route, partagée et cohérente avec les engagements et les objectifs du Groupe.

La démarche de performance est structurée en six axes, à savoir :

- La santé et la sécurité ;
- La sauvegarde de l'environnement ;
- La satisfaction des clients et des parties prenantes ;
- Les ressources humaines ;
- La performance agro-industrielle ;
- Et, enfin, la performance économique.

<p><b>Droits de l'Homme</b></p> <p><b>Normes internationales du travail</b></p>	<ol style="list-style-type: none"> <li>1. Les entreprises sont invitées à promouvoir et à respecter la protection du droit international relatif aux droits de l'Homme.</li> <li>2. Les entreprises sont invitées à veiller à ne pas se rendre complices de violations des droits de l'Homme.</li> <li>3. Les entreprises sont invitées à respecter la liberté d'association et à reconnaître le droit de négociation collective.</li> <li>4. Les entreprises sont invitées à contribuer à l'élimination de toutes les formes de travail forcé ou obligatoire.</li> <li>5. Les entreprises sont invitées à contribuer à l'abolition effective du travail des enfants.</li> <li>6. Les entreprises sont invitées à contribuer à l'élimination de toute discrimination en matière d'emploi et de profession.</li> </ol>
<p><b><u>Création d'emplois pérennes</u></b></p> <p>Les hommes et les femmes de la Coopérative sont les forces vives du Groupe Cristal Union. Ce sont leurs talents, leur motivation et leur professionnalisme qui permettent au Groupe de prospérer et de se développer.</p> <p>En 2019, les effectifs permanents de la coopérative CRISTAL UNION se composent de 1805 collaborateurs.</p> <p>CRISTAL UNION privilégie les recrutements de proximité, contribuant ainsi au développement de l'emploi en zone rurale, à proximité des usines.</p> <p>Le taux d'absentéisme reste faible (inférieur à 4%) signe de la stabilité des salariés au sein de l'entreprise, de leur haut niveau d'implication et de leur bien-être au travail.</p>	

En termes d'organisation du temps de travail, plus de la moitié des salariés permanents du Groupe CRISTAL UNION travaillent en horaires postés : rotation des personnes en 2 x 8, 3 x 8, 4 x 8 ou 5 x 8 à un même poste, afin de garantir une production continue.

### **Respect des conventions de l'Organisation Internationale du Travail**

De nombreux sites et filiales de CRISTAL UNION sont audités selon le référentiel SMETA depuis 2014 : Arcis-sur-Aube, Bazancourt, Sillery, Toury, Fontaine-le-Dun, Pithiviers, Corbeilles, Sainte-Emilie, Cristanol et Dislaub. Les conclusions des audits confirment que l'ensemble de la réglementation, en particulier le pilier social, est respecté. Aucune non-conformité n'a été détectée et de nombreuses bonnes pratiques ont été saluées, concernant le système de management, les conditions de santé et de sécurité, les horaires de travail et les conditions d'emplois.

Aucune situation de discrimination, de travail forcé ou d'abus de quelque nature n'a été détectée par les auditeurs. L'ensemble des règles en la matière est intégré au règlement intérieur de chaque établissement. Le travail forcé et le travail des enfants sont, de plus, interdits par la réglementation française.

Tous les salariés de l'entreprise, sans distinction, ont la liberté de s'associer, de former des syndicats et de négocier collectivement, en application de la réglementation française. Les responsables de sites adoptent une attitude positive à l'égard des activités syndicales.

Nos trois distilleries d'Arcis, Toury et Cristanol ont été auditées selon le référentiel SA 8000. Les conclusions de ces audits sont également très positives et démontrent la bonne application de la réglementation sociale.

### **Engagements et actions concrètes en faveur de l'égalité des chances**

Fidèle à ses valeurs coopératives, Cristal Union mène une politique active en faveur de l'égalité des chances. Celle-ci se concrétise par la mise en place d'actions pour soutenir l'égalité professionnelle et de l'emploi des personnes en situation de handicap.

- Cristal Union s'engage en faveur de l'égalité professionnelle entre les femmes et les hommes. En 2019, nos actions se sont concentrées sur la réduction des écarts de rémunération, d'augmentation et de promotion. En progression de 5 points sur un an, l'index Egalité Femme Homme a atteint 87 sur 100 en 2019.
- Depuis de nombreuses années, nous agissons pour faire évoluer le regard des équipes sur le handicap et favoriser l'intégration des salariés en situation de handicap au sein du Groupe. À la suite du diagnostic réalisé en 2019 par l'Association de Gestion du Fonds pour l'Insertion Professionnelle des Personnes Handicapées (AGEFIPH), plusieurs actions concrètes ont été conduites : campagnes d'affichage, communications au format numérique, ateliers de sensibilisation et nomination d'un référent handicap dans chaque établissement.

### **Accompagnement des collaborateurs dans toutes les situations**

Dans un contexte de marché difficile depuis la fin des quotas sucriers, le Groupe Cristal Union a annoncé en avril 2019 le projet de fermeture des établissements de Bourdon et de Toury et l'arrêt



partiel du conditionnement d'Erstein. Cette décision difficile a été prise pour consolider l'avenir du Groupe Cristal Union. Un accord de Plan de Sauvegarde de l'Emploi (PSE) a été proposé et signé à l'unanimité par l'ensemble des syndicats et Cristal Union le 27 novembre 2019.

Cristal Union s'est alors spécifiquement engagé à accompagner les salariés potentiellement impactés par le projet de restructuration industrielle. Pour favoriser en priorité le reclassement en interne des salariés concernés, plus de 150 postes en CDI ont été proposés dans les autres établissements et entreprises du Groupe avec un dispositif d'accompagnement à la mobilité géographique. Les salariés ayant refusé la mobilité interne ont la possibilité d'être accompagnés par l'Antenne Mobilité Emploi et Compétences. Enfin, un plan de départ volontaire en retraite et pré-retraite est proposé aux salariés éligibles.



### Sécurité et qualité de vie au travail

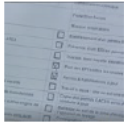
Cristal Union mène depuis de nombreuses années une politique de sécurité engagée qui s'est traduite par une baisse de 40 % de son taux de fréquence d'accidents en moins de 10 ans. Depuis 2019, Cristal Union renforce son engagement et affiche un objectif "zéro accident grave" en 2025 en lançant une démarche globale plus ambitieuse et plus impactante : « Global SéCU ».

## 4 piliers stratégiques



### Le pilotage par le management

La sécurité est pilotée et animée au quotidien à tous les niveaux de l'organisation.



### Le déploiement du référentiel d'excellence

Outils de prévention reconnus pour leur efficacité déclinés en 10 thématiques.



### Le développement du leadership et l'adaptation des comportements

Chacun est responsable de son comportement et des mesures de protection mises en œuvre face aux risques.



### L'implication active de nos parties prenantes

Notamment les Entreprises Extérieures intervenant sur nos sites, les transporteurs, les visiteurs.

## 1 référentiel d'excellence décliné en 10 thématiques

- + Évaluation des risques
- + Règles pour la vie
- + Contacts
- + Animation & Communication
- + Formation & Compétences
- + Vigilance partagée
- + Gestion des Entreprises Extérieures
- + Gestion des interventions
- + Gestion des Entreprises de transport
- + Circulation routière

## ACTIONS RÉALISÉES EN 2019

**+ 7 000** intervenants d'Entreprises Extérieures ont réalisé un e-learning avant d'intervenir

**+ 4 000** contacts (discussions sur le terrain autour du comportement)



“ Notre mission : Assurer la sécurité de tous au sein de nos sites et déployer une politique de prévention des risques ambitieuse et opérationnelle focalisée sur les comportements en s'appuyant sur notre référentiel d'excellence. ”

Sébastien Guillemain - Responsable coordination sécurité environnement

**+ 75** ateliers ludiques organisés pendant les journées sécurité du Groupe

**300** donneurs d'ordre formés à la gestion des Entreprises Extérieures

La sécurité compte pour **30%** dans notre nouvel accord d'intéressement

### Environnement

7. Les entreprises sont invitées à appliquer l'approche de précaution face aux problèmes touchant à l'environnement.

Le Groupe Cristal Union est une société coopérative qui collecte des betteraves, les transforme et produit principalement du sucre, de l'alcool et des pulpes de betteraves. Le procédé de production est parfaitement connu des experts techniques du Groupe. Les impacts environnementaux de la transformation sont en majorité liés aux consommations d'énergie. La maîtrise et la réduction des consommations d'énergie font l'objet de plans d'actions et d'investissements, permettant ainsi une réduction continue de nos impacts environnementaux depuis plus de 10 ans.

### Politique de prévention des risques majeurs Cristal Union

La politique de prévention des risques majeurs est intégrée au système de management sécurité / environnement et couvre l'ensemble des sites industriels, y compris les établissements de

CRISTANOL et DISLAUB classés ICPE seuil haut. Elle repose sur les études de dangers et la mise en place de moyens de protection et de prévention. Pour veiller à son efficacité, chaque site réalise périodiquement des plans d'actions et des audits croisés internes et externes. En cas de survenance d'accidents, une gestion de crise complète le dispositif. Cette politique s'appuie sur le service « Sécurité Environnement » de la Direction RSE en charge de l'amélioration continue, qui applique une approche intégrée de la gestion des risques, incluant prioritairement la diminution des pollutions des sols et la réduction du bruit pour les riverains.

Le Groupe CRISTAL UNION a investi plus de 14 M€ en 2019 au titre de l'amélioration des conditions de travail et des conditions de sécurité, de la prévention des risques environnementaux, de la réalisation des contrôles périodiques obligatoires en matière de sécurité et des travaux d'amélioration sécurité issue de la GMAO (gestion de maintenance assistée par ordinateur).

Pour compléter son dispositif opérationnel, le Groupe a souscrit, auprès de compagnies notoirement solvables, un ensemble de police d'assurances dont les capitaux sont en adéquation avec les risques industriels inhérents à son fonctionnement. Ce spectre de couverture va du dommage que pourrait subir un site, au dommage que l'entreprise (ou l'un de ses salariés) pourrait également causer à un tiers, en passant par toute une série de polices particulières visant à couvrir nos salariés pour les divers risques auxquels il pourrait être exposés lors de leur activité professionnelle.

Au cours de l'exercice, sept sites ont été audités par les ingénieurs prévention de nos assureurs et courtier d'assurances. Il s'agit de visites qui permettent à l'assureur de vérifier que, par rapport à la potentialité d'un risque qu'il soit en incendie, explosion ou bris de machines, l'entreprise met en œuvre tous les moyens adéquats pour le prévenir.

À la suite de ces visites et après échange avec le site concerné, l'assureur peut émettre des recommandations dont il considère qu'elles sont de nature à diminuer la potentialité dudit risque, à charge dès lors pour le site concerné de les mettre en œuvre selon un calendrier arrêté avec les Directions du Groupe.

Par ailleurs et dans le souci de diminuer notre exposition au risque, le service « Assurances » du Groupe, en liaison avec les services achats et juridique, vérifient que tous ses contractants et notamment ceux qui vont intervenir sur sites offrent toutes garanties, tant sur le plan technique que contractuel, en étant eux-mêmes couverts par leur propre Compagnie d'assurances pour leur risque de responsabilité civile à des niveaux jugés satisfaisants au regard de la nature des interventions sur nos sites industriels.

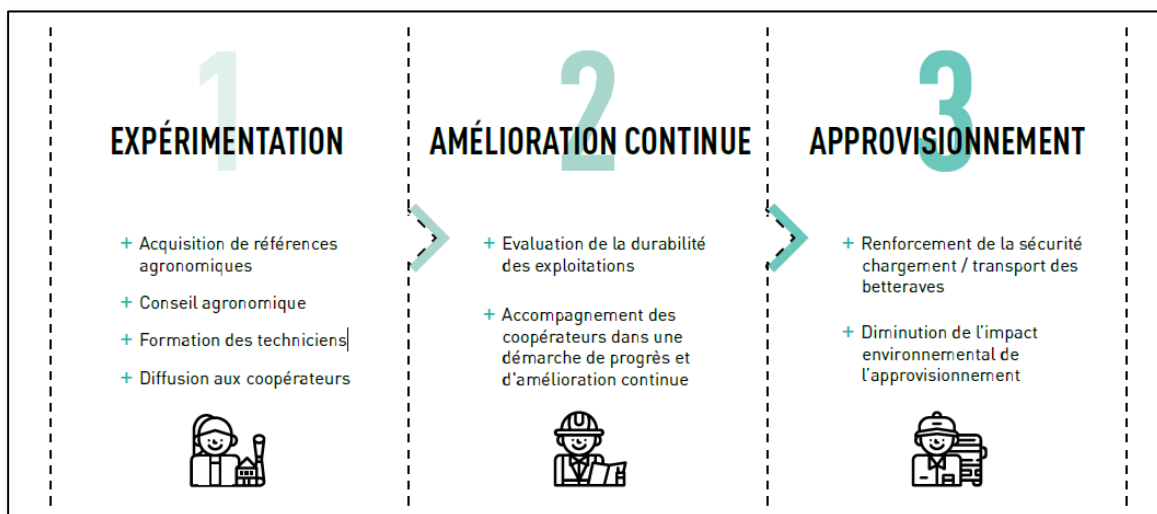
<b>Environnement</b>	<p>8. Les entreprises sont invitées à prendre des initiatives tendant à promouvoir une plus grande responsabilité en matière d'environnement.</p> <p>9. Les entreprises sont invitées à favoriser la mise au point et la diffusion de technologies respectueuses de l'environnement.</p>
----------------------	--

**Production durable de la culture de betterave**

- **Notre référentiel de durabilité agricole Cristal Vision**

Afin d'accompagner et de valoriser l'amélioration des pratiques agricoles de ses Coopérateurs, Cristal Union a mis en place une démarche de qualité et de durabilité dénommée « CRISTAL VISION smart sugar beet ». Cette démarche s'appuie sur un référentiel ad hoc compatible avec le référentiel de la plateforme SAI, elle garantit l'atteinte des plus hauts niveaux de durabilité parmi les standards internationaux. Cette démarche collective, qui associe l'ensemble de nos coopérateurs, permet de valoriser nos productions auprès de nos clients en attestant que nos pratiques agricoles sont responsables et durables.

Évolutive depuis sa création, CRISTAL VISION est structurée en 3 piliers, afin d'accompagner tous les planteurs et la coopérative dans un processus d'amélioration continue des pratiques agricoles.



Le référentiel CRISTAL VISION affiche de manière transparente sa méthodologie d'évaluation, qui est vérifiée annuellement par un organisme tiers. Construite en 4 étapes, elle produit des résultats robustes, évalue finement les progrès réalisés et oriente les axes de travail des années à venir.

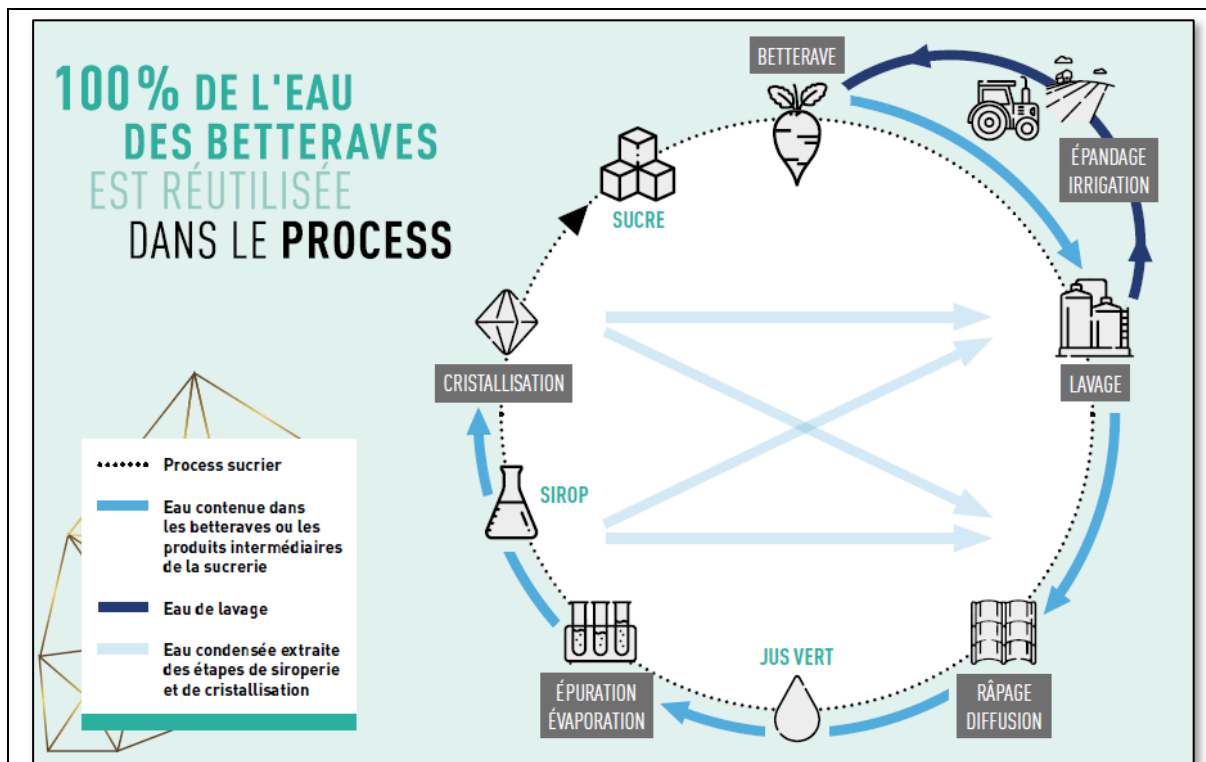
### Transformation durable de nos betteraves

#### • Réduction de notre empreinte eau

Dès 2010, le Groupe Cristal Union a lancé d'importants projets pour réduire les consommations d'eau de ses sucreries. Le Groupe s'est fixé l'objectif ambitieux de réduire ses consommations d'eau de 50 % en dix ans, par rapport à la situation de 2010. En 2019, nous avons presque atteint cet objectif avec une réduction de 47 %.

Entre 2010 et 2019, plusieurs investissements et travaux ont été mis en œuvre pour atteindre notre objectif de réduction des consommations d'eau :

- Création de bassins d'eau condensée pour récupérer l'eau des betteraves à Pithiviers-le-Vieil et Arcis-sur-Aube.
- Mise en place de réseaux d'épandage à Fontaine-le-Dun.
- Optimisation des réseaux industriels pour utiliser l'eau récupérée des betteraves pour le lavage des betteraves et la diffusion des cossettes.



Les eaux issues de l'évaporation ou récupérées en sortie de cristallisation constituent les eaux condensées. Elles sont soit recyclées immédiatement dans l'étape de lavage des betteraves qui rentrent dans la sucrerie et en diffusion, soit stockées pour une réutilisation ultérieure dans le procédé.

Enfin, les eaux terreuses riches en éléments nutritifs du sol sont récupérées en sortie de lavage et sont mises à disposition des planteurs pour la fertirrigation pendant la saison betteravière suivante, ou, une fois décantées, comme eau d'irrigation pendant l'été suivant.

- **Démarche d'amélioration continue et certification Groupe**

Depuis 2017, Cristal Union a obtenu la certification groupe relative à la version 2015 des normes ISO 9001, ISO 14001 et ISO 50001.

Cette certification groupe est avant tout une reconnaissance de nos pratiques actuelles : standards (matériels et organisationnels), outils communs, feuille de route et indicateurs et nous encourage à la poursuite de l'amélioration, vers :

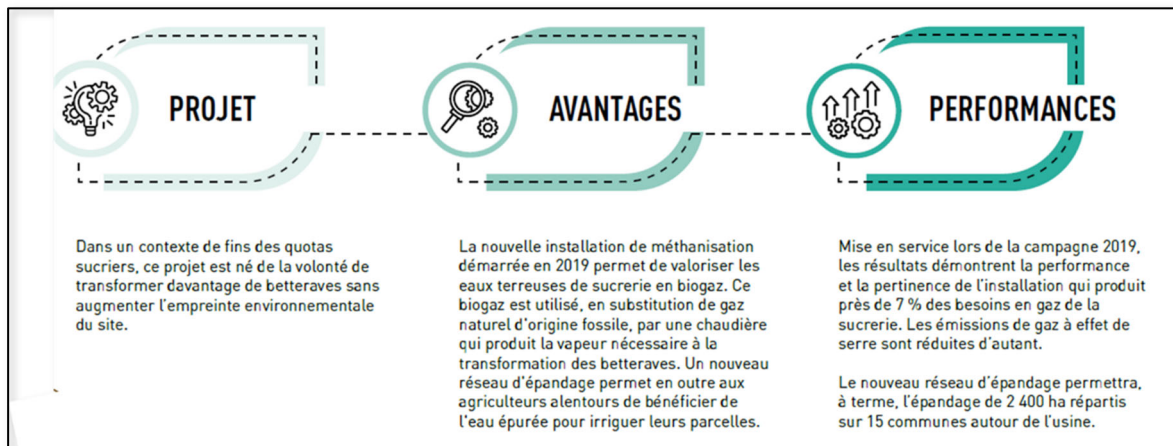
- Plus de simplification et d'harmonisation ;
- Plus de mutualisation des bonnes pratiques et des retours d'expérience ;
- Plus de compétitivité basée sur les opportunités et l'anticipation des risques.

- **Réduction de notre consommation d'énergie et notre empreinte Gaz à effet de serre**

La France a récemment fixé l'objectif de neutralité carbone en 2050 pour tous les secteurs. Cristal Union anticipe ces changements depuis plusieurs années et a franchi une première étape en 2018

avec la mise en service de la nouvelle chaufferie de Sainte-Emilie. Le Groupe n'utilise plus que de la biomasse ou du gaz naturel (énergie fossile la plus propre) pour alimenter ses chaudières.

En 2019, Cristal Union a travaillé à l'élaboration de sa feuille de route « Décarbonation », qui vise à réduire progressivement l'utilisation de gaz naturel d'origine fossile. Plusieurs solutions sont à l'étude. L'une d'elle, qui consiste à produire du bio gaz, est en test sur le site de Fontaine-le-Dun via la méthanisation des eaux de betteraves. À la croisée entre l'économie circulaire, la réduction des émissions de gaz à effet de serre et l'adaptation aux changements climatiques, cette installation a démarré avec succès pour la campagne 2019.



### Politique d'achats responsables

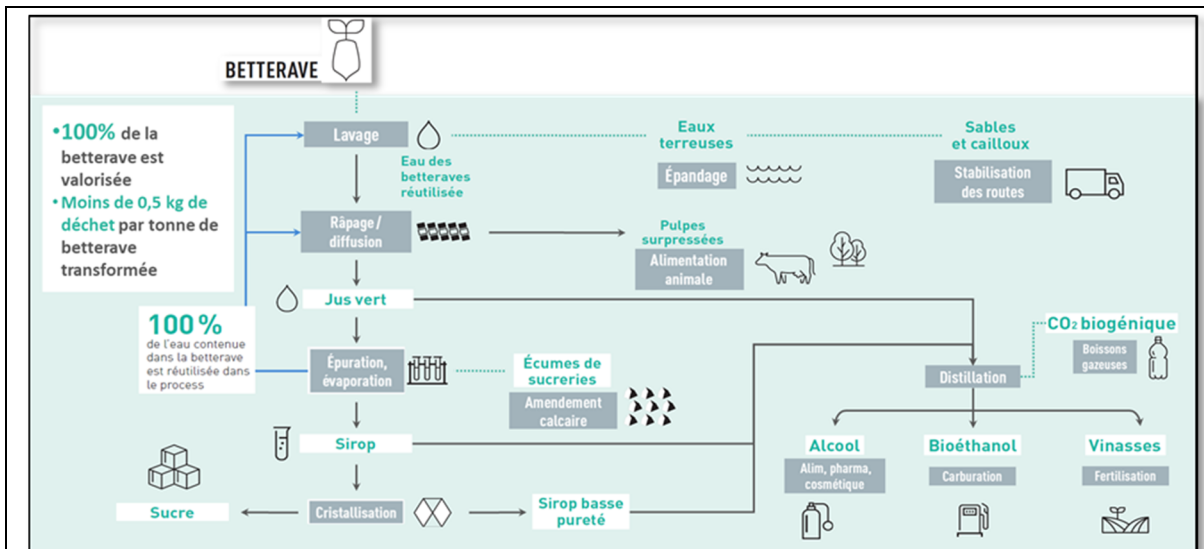
En application de la stratégie RSE et la démarche d'amélioration continue du Groupe, la Direction des Achats a élaboré :

- Une stratégie Achat, articulée selon quatre axes : technico-économique, financier, Performances & Qualité, et éthique. Ils sont les vecteurs d'une plus grande satisfaction de nos clients finaux et d'une responsabilité sociétale du groupe CRISTAL UNION.
- Une Charte des Achats : destinée aux collaborateurs de la fonction Achat du Groupe, elle décrit notamment les notions d'esprit groupe, d'intégrité, de confidentialité, d'éthique et de respect des règles de concurrence dont doivent se prévaloir les acheteurs.

### Logique d'écologie industrielle

#### • A l'échelle de la plante

La mission première des sucreries et distilleries du Groupe est d'extraire le sucre contenu dans les betteraves et de le transformer soit en sucre, soit en alcool. Les coproduits et résidus de la transformation contribuent également à l'équilibre économique de la filière et sont valorisés sous différentes formes : alimentation animale, fertilisation agricole, amendement, gaz pour les boissons pétillantes, etc.



- **A l'échelle territoriale**

CRISTAL UNION est engagée dans une démarche d'écologie industrielle à l'échelle territoriale, par exemple au travers de la Bio Raffinerie de Bazancourt-Pomacle. Située à proximité de la ville de Reims, cette Bio Raffinerie est le résultat d'une démarche collective de long terme initiée par CRISTAL UNION et portée par les agriculteurs du secteur de Bazancourt.

Se sont également implantés sur la plateforme, le centre de recherche ARD, la glucoserie du groupe ADM, la distillerie CRISTANOL, l'unité Active Beauty du groupe Givaudan, l'unité pilote FUTUROL et le pôle de recherche du CEBB. Autant d'acteurs en quête de diversification de leurs activités, de valorisation des matières premières agricoles produites régionalement et d'innovation, mais aussi fruit d'un dynamisme entrepreneurial jamais démenti.

- **Eco-conception de notre sucre de betterave**

En 2019, Cristal Union a finalisé un projet d'écoconception initié en 2017 en partenariat avec l'ADEME (Agence française de l'énergie et de l'environnement). Aligné avec les attentes des consommateurs, ce projet innovant a pour ambition d'améliorer l'empreinte environnementale de nos sucres de betterave en tenant compte de l'ensemble des maillons de la chaîne de production :

- Basé sur une Analyse de Cycle de Vie (ACV), le projet a étudié l'ensemble de notre filière, depuis les champs jusqu'au conditionnement. Il a nécessité l'implication de tous les services et de plusieurs dizaines de coopérateurs. Plusieurs pistes d'écoconception ont ainsi été évaluées : des pratiques agricoles innovantes, la production de sucre bio ou encore les matériaux de conditionnement biosourcés.
- Le projet avait pour objectif initial d'identifier les pistes d'écoconception permettant de réduire l'impact GES du sucre Daddy de 10%. En conjuguant l'ensemble des innovations identifiées durant le projet, l'impact GES global de notre sucre blanc de betterave conditionné est réduit de 13% par rapport au produit de référence.

- **Cas spécifique du bioéthanol**

3ème producteur européen de Bioéthanol, Cristal Union a répondu à l'augmentation exceptionnelle de la demande en 2019 : plus 7 % pour l'essence et plus 85 % pour l'E85 ! En diversifiant ses approvisionnements en matières premières locales (betterave, blé, résidus de glucoserie, de sucrerie et de filières viti-vinicoles), Cristal Union favorise les logiques d'économie circulaire tout en limitant l'impact des biocarburants sur les surfaces agricoles.



**Lutte contre la corruption**

10. Les entreprises sont invitées à agir contre la corruption sous toutes ses formes, y compris l'extorsion de fonds et les pots-de-vin.

**Lutte contre la corruption et la fraude financière**

- La lutte contre la corruption est intégrée dans le règlement intérieur de chaque établissement du Groupe Cristal Union, et précise qu'il est interdit, pour tout collaborateur, d'accepter des gratifications en espèce ou en nature.
- En 2017, l'ensemble des salariés de CristalCo, la filiale commerciale du groupe Cristal Union, a signé la charte éthique de Cristal Union. Toute nouvelle recrue est également tenue de s'y conformer et de signer la charte.
- Dans le cadre de La loi française sur la transparence, la lutte contre la corruption et la modernisation de la vie économique, dite loi « Sapin 2 », le Groupe Cristal Union a élaboré une cartographie des risques financiers. Un plan d'action décidé par le Comité de Direction du Groupe vise à réduire encore davantage les risques résiduels.





**Conclusion des audits SMETA en matière de corruption**

Les audits SMETA, conduits sur la quasi-totalité de nos sites depuis 2014, confirment que l'activité du Groupe Cristal Union est réalisée dans de bonnes conditions éthiques, sans usage de corruption ou de pratique frauduleuse.



## Nos actions RSE et leur contribution aux objectifs Développement Durable de l'ONU

OBJECTIFS DE DÉVELOPPEMENT DURABLE DE L'ONU	PILIERES RSE	ACTIONS
<p><b>2 FAIM «ZÉRO»</b></p> <p>Éliminer la faim, assurer la sécurité alimentaire, améliorer la nutrition et promouvoir l'agriculture durable</p>	<p>1. Apporter des solutions durables à nos clients (Page 12)</p> <p>4. Innover au cœur de nos territoires (Page 24)</p>	<ul style="list-style-type: none"> <li>● Agriculture durable : CRISTAL VISION</li> <li>● Objectif d'augmentation des rendements : conseillers techniques, partenariats, agriculture de précision, plateformes d'essais...</li> <li>● Innovation agricole : Terralab, projet AKER</li> <li>● R&amp;D agronomique</li> </ul>
<p><b>3 BONNE SANTÉ ET BIEN-ÊTRE</b></p> <p>Donner les moyens de vivre une vie saine et promouvoir le bien-être de tous à tous les âges</p>	<p>1. Apporter des solutions durables à nos clients (Page 12)</p> <p>3. Développer les talents de la coopérative (Page 20)</p>	<ul style="list-style-type: none"> <li>● Nutrition : diversité de la gamme de produits Démarche</li> <li>● Global SéCU, objectif « zero accident grave »</li> <li>● Démarche collaborative Ensemble vers l'Excellence (EvE)</li> <li>● Sensibilisation au handicap</li> </ul>
<p><b>4 EDUCATION DE QUALITÉ</b></p> <p>Assurer l'accès de tous à une éducation de qualité, sur un pied d'égalité, et promouvoir les possibilités d'apprentissage tout au long de la vie</p>	<p>3. Développer les talents de la coopérative (Page 20)</p>	<ul style="list-style-type: none"> <li>● Favorise l'emploi des jeunes : alternance, contrats pro, stages...</li> <li>● Cristal Académie : programme de formation interne à la coopérative</li> </ul>
<p><b>5 ÉGALITÉ ENTRE LES SEXES</b></p> <p>Parvenir à l'égalité des sexes et autonomiser toutes les femmes et les filles</p>	<p>3. Développer les talents de la coopérative (Page 20)</p>	<ul style="list-style-type: none"> <li>● Accords collectifs égalité H/F</li> </ul>
<p><b>6 EAU PROPRE ET ASSAINISSEMENT</b></p> <p>Garantir l'accès de tous à l'eau et à l'assainissement et assurer une gestion durable des ressources en eau</p>	<p>2. La durabilité comme levier de performance industrielle (Page 16)</p>	<ul style="list-style-type: none"> <li>● Économie circulaire via récupération de l'eau des betteraves</li> <li>● Objectif de réduction de consommation en eau / prélèvement en milieu naturel</li> <li>● Cycle de l'eau des sucreries : l'eau des betteraves est réutilisée dans le procédé sucrier puis offerte aux agriculteurs dont les parcelles sont proches de la sucrerie</li> </ul>
<p><b>7 ÉNERGIE PROPRE ET D'UN CÔÛT ABORDABLE</b></p> <p>Garantir l'accès de tous à des services énergétiques fiables, durables et modernes, à un coût abordable</p>	<p>2. La durabilité comme levier de performance industrielle (Page 16)</p>	<ul style="list-style-type: none"> <li>● Les seules énergies primaires utilisées pour la production de l'énergie thermique dans nos usines sont le gaz naturel et la biomasse</li> <li>● Autoproduction d'électricité, cogénération, chaudière biomasse</li> <li>● Objectif de réduction de la consommation d'énergie</li> <li>● Production de bioéthanol certifié durable (ZBSvs)</li> </ul>
<p><b>8 TRAVAIL DÉCENT ET CROISSANCE ÉCONOMIQUE</b></p> <p>Promouvoir une croissance économique soutenue, partagée et durable, le plein emploi productif et un travail décent pour tous</p>	<p>3. Développer les talents de la coopérative (Page 20)</p>	<ul style="list-style-type: none"> <li>● Charte éthique, code de conduite</li> <li>● Travail décent : plan santé sécurité, baromètre QVT, journée sécurité, formation et plan de développement des compétences</li> <li>● Démarche collaborative EvE</li> </ul>

OBJECTIFS DE DÉVELOPPEMENT DURABLE DE L'ONU	PILERS RSE	ACTIONS
<p><b>9</b> INDUSTRIE INNOVATION ET INFRASTRUCTURE</p>  <p>Mettre en place une infrastructure résiliente, promouvoir une industrialisation durable qui profite à tous et encourager l'innovation</p>	<p>2. La durabilité comme levier de performance industrielle (Page 16)</p> <p>4. Innover au cœur de nos territoires (Page 24)</p>	<ul style="list-style-type: none"> <li>● Éco-conception, ACV</li> <li>● Economie circulaire, synergie industrielle</li> <li>● Objectifs RSE 2020</li> <li>● Nord Est Start up</li> <li>● Déploiement de CRISTAL VISION à l'ensemble de nos planteurs</li> <li>● R&amp;D agronomique</li> </ul>
<p><b>12</b> CONSOMMATION ET PRODUCTION RESPONSABLES</p>  <p>Établir des modes de consommation et de production durables</p>	<p>1. Apporter des solutions durables à nos clients (Page 12)</p> <p>2. La durabilité comme levier de performance industrielle (Page 16)</p>	<ul style="list-style-type: none"> <li>● <b>Consommation responsable</b> : réduction des portions, diversité de l'offre</li> <li>● <b>Production responsable</b> : agriculture biologique, économie circulaire, écologie/synergie industrielle, certifications, Charte fournisseur, charte achats</li> </ul>
<p><b>13</b> MESURES RELATIVES À LA LUTTE CONTRE LES CHANGEMENTS CLIMATIQUES</p>  <p>Prendre d'urgence des mesures pour lutter contre les changements climatiques et leurs répercussions</p>	<p>2. La durabilité comme levier de performance industrielle (Page 16)</p> <p>4. Innover au cœur de nos territoires (Page 24)</p>	<ul style="list-style-type: none"> <li>● <b>Objectif de diminution des GES</b>, des consommations d'énergie</li> <li>● Éco-conception, ACV</li> <li>● Transport responsable</li> </ul>
<p><b>15</b> VIE TERRESTRE</p>  <p>Préserver et restaurer les écosystèmes terrestres</p>	<p>1. Apporter des solutions durables à nos clients (Page 12)</p>	<ul style="list-style-type: none"> <li>● Actions pour la biodiversité</li> <li>● Référentiel CRISTAL VISION</li> </ul>

## Indicateurs RSE

INDICATEURS	UNITÉ	PÉRIMÈTRE *	PÉRIODE DE REPORTING	2010	2015	2016	2017	2018	2019	COMMENTAIRE	
Nombre de sites	Nombre	3	Année civile	-	14	14	14	14	14	Seuls les sites de production sont considérés.	
Effectifs permanents	Nombre	1	Année civile	-	2 058	2 053	2 087	1854	1805	Nombre de personnes en contrat permanent inscrits au 31 décembre.	
Ancienneté du personnel permanent	Années	1	Année civile	-	15,34	14,93	14,07	14,12	14,62	Toutes Catégories Socio-Professionnelles confondues.	
Pourcentage de femmes total dans le Comité de Direction	%	1	Année civile	-	16,6	16,6	16,6	16,6	16,6		
Pourcentage de femmes du personnel permanent	%	1	Année civile	-	20,5	21,4	21,86	19,42	19,22		
Mobilité interne	Nombre	1	Année civile	-	53	27	28	25	25	Nombre de personnes ayant bénéficié d'une mobilité interne (changement de site). En 2015 - l'indicateur inclut le Plan de Mobilité du site de Sormaize.	
Taux d'absentéisme	%	1	Année civile	-	3,2	3,4	3,2	3,71	4,26	Calcul : Total jours d'absence ouvrés / total jours théoriques ouvrés. Sont inclus dans les jours d'absence les arrêts pour cause d'accident de travail, les congés pour événement familial, les arrêts maladies et arrêts pour maladies professionnelles, les congés maternité et paternité et les autres absences (absences autorisées payées et non payées, congés sans solde, grèves, mises à pied disciplinaires, CIF, congés pour examen, formation syndicale). Base effectifs totaux.	
Pourcentage de salariés de l'effectif permanent ayant suivi une formation	%	1	Année civile	-	78	78	79	79	80		
Pourcentage de la masse salariale consacré à la formation	%	1	Année civile	2,73	3,57	3,6	4,14	3,62	3,74	A partir de 2014, les données tiennent compte de l'intégration de SVI.	
Pourcentage de salariés ayant réalisé un entretien annuel	● %	1	Année civile	54	92	96	94	97	99,6		
Nombre d'accords collectifs signés	Nombre	1	Année civile	4	8	1	3	18	5	Seuls les accords Groupe conclus au niveau de l'UES sont considérés. Les accords conclus individuellement par les établissements industriels ne sont pas intégrés dans cet indicateur.	
Taux de fréquence des accidents avec arrêt	● %	4	Année civile	-	9,49	7,65	5,62	8,04	10,47		
Taux de gravité des accidents avec arrêt	%	4	Année civile	-	30,0	21,9	22,0	21,0	22,5	Ces deux indicateurs tiennent compte des effectifs CDI et CDD, hors intérimaires.	
Commerce	Pourcentage d'atteinte de notre objectif de réduire de 50% le nombre d'insatisfactions clients	● %	1	Année civile	-	13,3	31,7	45,3	21,4	11,6	
Performance agricole	Déploiement du référentiel CRISTAL VISION auprès de nos planteurs coopérateurs	● %	1	Campagne 2017/2018	-	52	97,4	96,5	93	93	
	Temps moyen des camions sur l'usine pour décharger les betteraves	Minutes	1	Campagne 2017/2018	1340	107	107	97	97	97	
	Rayon d'approvisionnement moyen en betteraves des sites industriels	km	1	Campagne 2017/2018	28,3	28,5	28,7	32,28	30,72	30,79	
	Part des betteraves approvisionnées transportées par des camions 44 tonnes	%	1	Campagne 2017/2018	75	99	99	100	100	100	Historique : valeur de 60% en 2008.
Part des volumes de betterave approvisionnés bénéficiant d'un déterrage	%	1	Campagne 2017/2018	-	50	44	57	58	65	La pratique du déterrage est ajustée en fonction des sites et des conditions climatiques de récolte. La récolte 2016 en région Champagne ayant bénéficié de conditions sèches plus favorables qu'en 2015, le besoin en déterrage a été moins fort. A l'inverse, les campagnes 2017 et 2019 ont été pluvieuses et a requis un déterrage plus important.	
Performance industrielle	Consommation d'énergie par tonne de betterave travaillée	● Base 100 référence 2010	1	Année civile	100	93	91	90,5	96,6	90,7	Il s'agit de l'énergie (énergie primaire exprimée en kWh PCI + EDF achetée en kWh) consommée à la sucrerie (dont Centre de réception et presses à pulpes, hors déshydratation, hors irrigation et hors épandage et hors atelier de refonte pour Bazancourt) en direct, et rapportée à la quantité de sucre blanc turbiné (dont refonte et déclassé après sécheur, hors fines grugeons). Les besoins pour cristallisation différés ne sont pas pris en compte.
	Emissions de GES par tonne de betterave	● Base 100 référence 2010	1	Année civile	100	85	79	75	86,5	77,9	De 2010 à 2013 sont pris en compte les combustibles utilisés pour la production de vapeur des sucroeries et des distilleries, hors fours à chaux et hors déshydratation. A partir de 2013 sont également pris en compte les combustibles utilisés pour la production de chaleur des fours à chaux et des déshydratations.
	Prélèvement en eau des sites industriels	● Base 100 référence 2010	2	Année civile	100	55,3	48,8	50,2	50,1	53	Sont considérés les prélèvements dans les eaux de surface, souterraines et du réseau de distribution.
	Quantité de déchets produits par tonne de betterave travaillée	kg / lb à 16	2	Année civile	-	0,612	0,584	0,551	0,53	0,55	
	Emissions dans l'air - Quantité de NOx émis en sortie d'usine	Base 100 référence 2011	2	Année civile	-	83	80	96	72	49	Oxydes d'azote (NOx = NO + NO2).
	Emissions dans l'air - quantité de SOx émis en sortie d'usine	Base 100 référence 2011	2	Année civile	-	62	54	69	26	23	Oxydes de soufre (SOx = SO2 + SO3).
	Pourcentage des sites certifiés ISO 14001	%	3	Année civile	-	93	100	100	100	100	
Pourcentage des sites certifiés ISO 50001	%	3	Année civile	0	100	100	100	100	100		
Pourcentage des sites certifiés sécurité alimentaire (iso 22000 ou FSSC 22000)	%	3	Année civile	-	73	73	85	100	100		

### \*Périmètres :

1. Cristal Union, 2. UES Cristal Union - Cristanol et Dislaub, 3. UES Cristal Union - Cristanol, Dislaub, Deulep et Goyard, 4. UES Cristal Union - Cristanol, Dislaub, Deulep, Goyard, TTS et Cristalco France.

Les indicateurs indiqués par un point bleu ● sont ceux pour lesquels Cristal Union s'est engagé à progresser entre 2010 et 2020. Ils contribuent à la construction de l'indice RSE du Groupe.