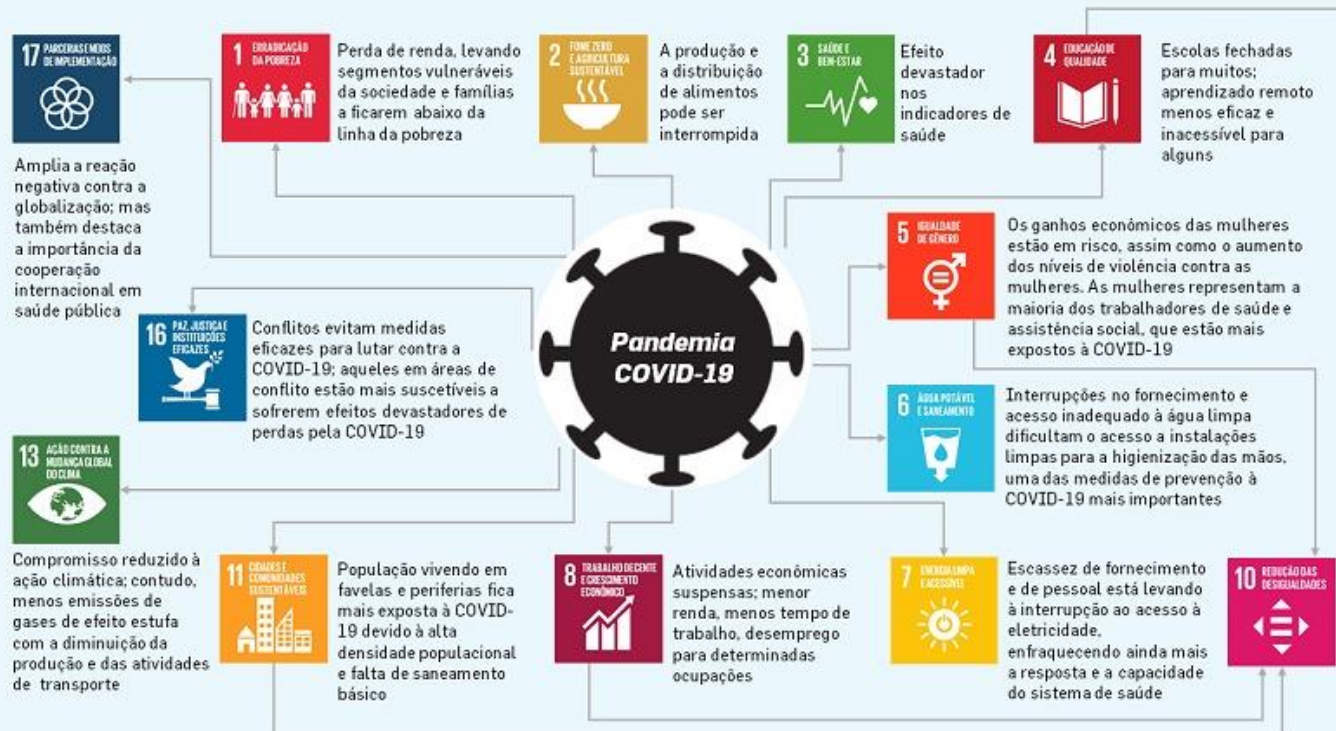


# Comunicação de Engajamento



SINDICATO  
NACIONAL  
DAS EMPRESAS  
DE AVIAÇÃO  
AGRÍCOLA

25/09/2018

-


25/09/2020

Porto Alegre, 21 de setembro de 2020

Tenho o prazer de confirmar que o Sindicato Nacional das Empresas de Aviação Agrícola reafirma o seu apoio ao Pacto Global das Nações Unidas e da sua missão em promover a sustentabilidade corporativa nas áreas de Direitos Humanos, Trabalho, Meio Ambiente e Anticorrupção.

Nesta Comunicação de Engajamento, descrevemos nossas ações para apoiar continuamente o Pacto Global e seus princípios para nos envolver com a iniciativa. Também nos comprometemos a compartilhar essas informações com as partes interessadas, utilizando nossos principais canais de comunicação.

Atenciosamente,



Thiago Magalhães Silva  
Presidente do SINDAG

Na atividade deste setor, o grande destaque é a preocupação com o meio ambiente, desenvolvida através de práticas seguras, de uso de páteo de descontaminação e outros. Estas atitudes já fazem parte da cultura das empresas, mesmo assim são alvo de constante atualização e treinamentos. Nos últimos dois anos, o SINDAG – Sindicato Nacional das Empresas de Aviação Agrícola, dedicou grande parte dos seus esforços para treinar e estimular as empresas a melhorar os ambientes de trabalho, otimizar a gestão financeira, desenvolver lideranças e orientar as empresas para construírem seu planejamento estratégico. Estas ações são fundamentais para viabilizar maior crescimento econômico, além de incentivar o empreendedorismo e a inovação tecnológica nas empresas.

Com a chegada da pandemia do corona vírus, o setor rapidamente se engajou em diversas ações humanitárias, como distribuição de alimentos e de produtos de proteção individual, como também álcool 70 para entidades e hospitais. Também houve uma programação específica de orientação a todas as empresas em relação aos cuidados com seus colaboradores.

Segue o detalhamento das ações realizadas pelo SINDAG, que se dão em dois níveis:

- organizadas pelo SINDAG, tendo como público alvo as empresas do setor, e todas as pessoas envolvidas na atividade: empresários, técnicos, engenheiros agrônomos, mecânicos e pilotos.
- Organizadas pelas empresas associadas e o público é a comunidade onde estão inseridas, instituições de saúde e ensino, e organizações sociais.

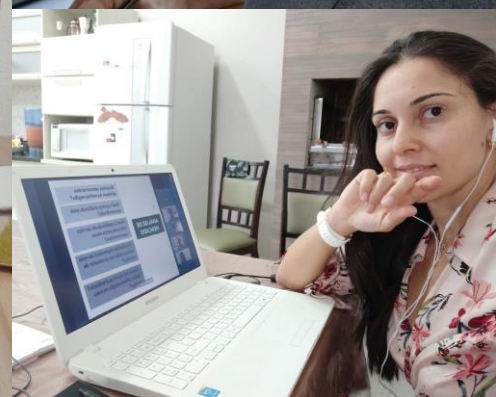
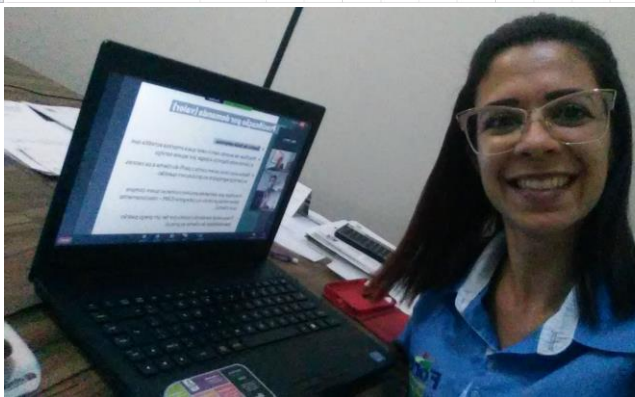
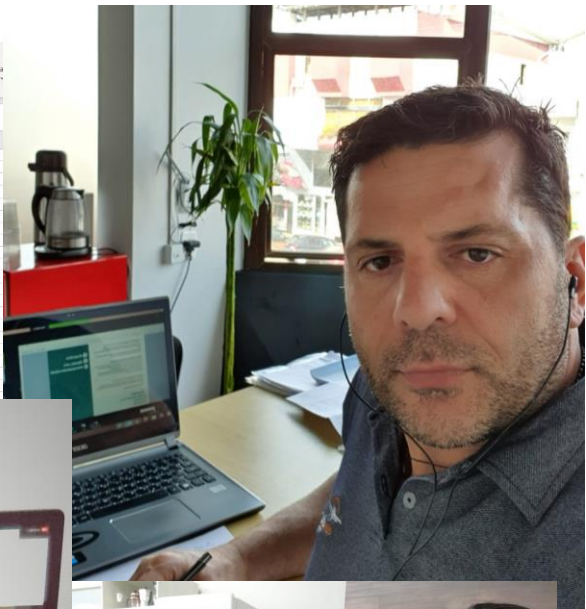
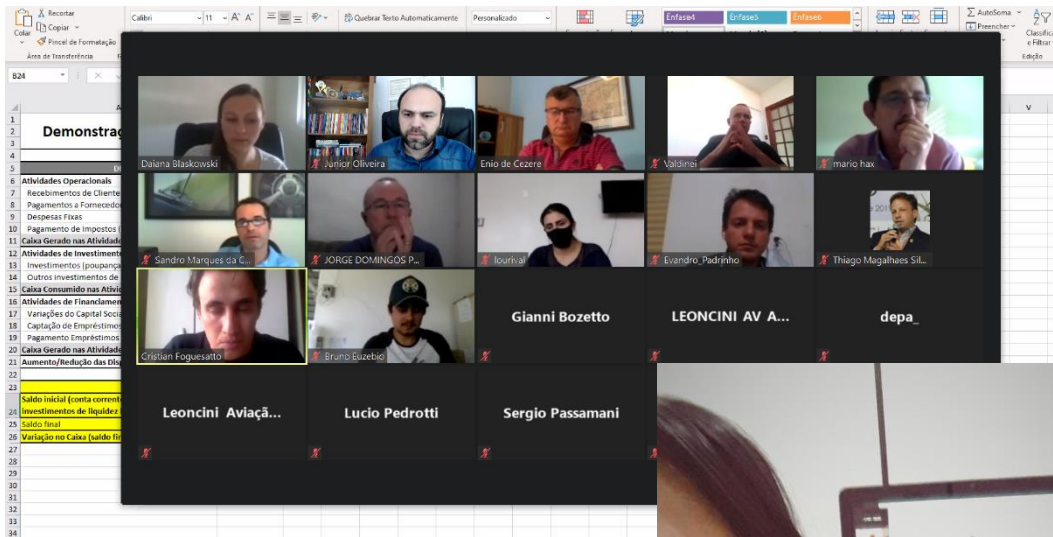
## SEMINÁRIO NACIONAL DE GESTÃO FINANCEIRA AEROGRÍCOLA :

O Seminário tem como objetivo levar informações sobre custos, formação de preço de vendas, retorno sobre o investimento, trazendo assuntos voltados a prática diária da área financeira de uma empresa aeroagrícola. Os resultados na rentabilidade dos negócios, na saúde financeira das empresas já começa a ser percebido nas mais de 60 empresa associadas que já participaram deste projeto em 2020.





**SEMINÁRIO NACIONAL DE GESTÃO FINANCEIRA AEROAGRÍCOLA** : O Seminário tem como objetivo levar informações sobre custos, formação de preço de vendas, retorno sobre o investimento, trazendo assuntos voltados a prática diária da área financeira de uma empresa aeroagrícola. Os resultados na rentabilidade dos negócios, na saúde financeira das empresas já começa a ser percebido nas mais de 60 empresa associadas que já participaram deste projeto.





## Seminário Web de Segurança Operacional Pré-Safra

**GRATUITO**

Data: 8 e 9 de setembro de 2020 | Horário: 9h às 12h

**AO VIVO NO CANAL DO SINDAG NO YOUTUBE!**

→  
arrasta pro lado para  
ver a programação



PATROCÍNIO  
**syngenta**



## SEMINÁRIO DE SEGURANÇA OPERACIONAL PRÉ SAFRA

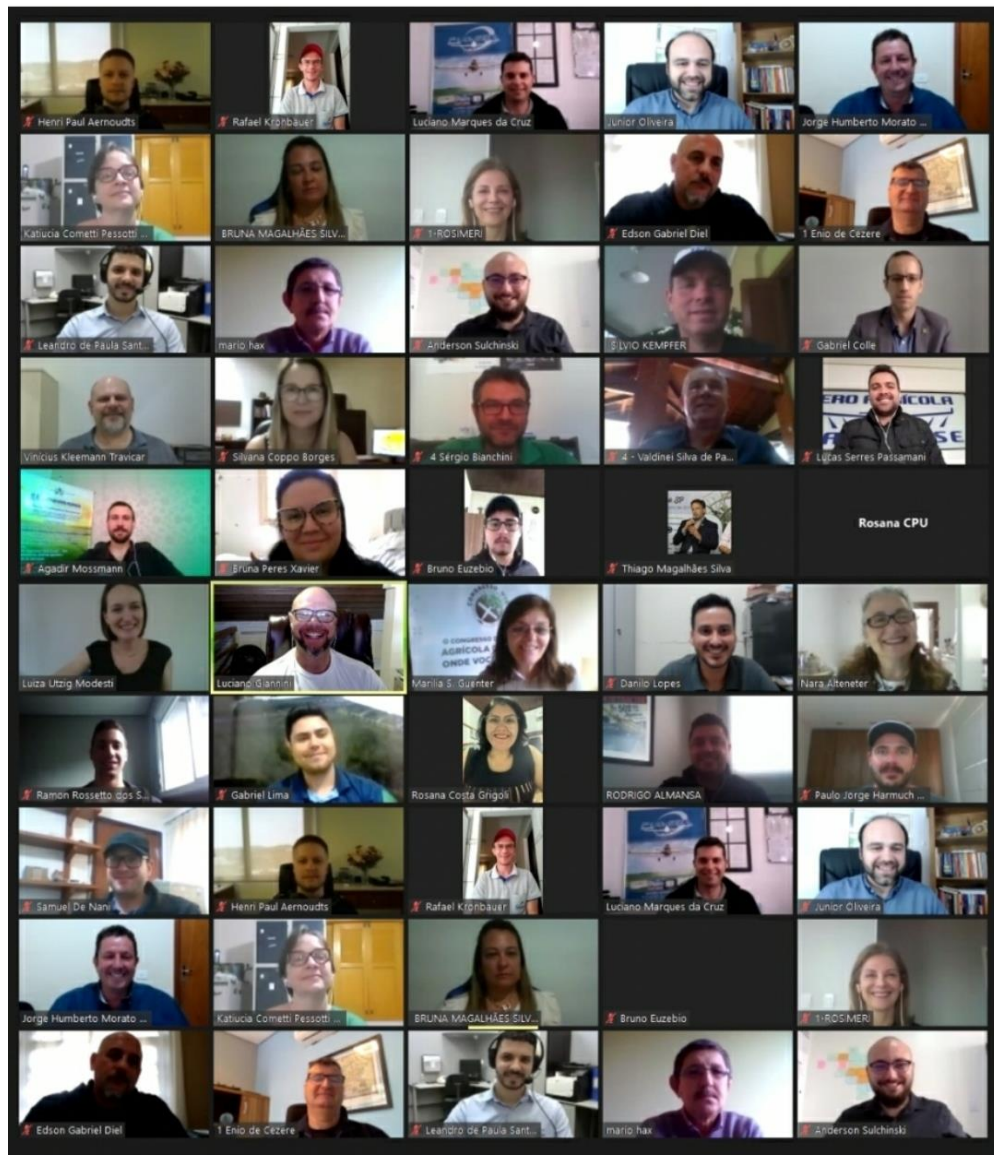
Preparação das equipes para a safra, evitando acidentes, preservando o meio ambiente e a saúde dos colaboradores. Mais de 500 pessoas participaram do Seminário, totalmente online e gratuito, com especialistas ministrando o treinamento.





## ACADEMIA DE LÍDERES

Realizada online em 2020, 49 pessoas tiveram atividades e palestras sobre os diversos aspectos relacionados à liderança e relacionamento, visando facilitar e melhorar as relações humanas nas empresas.



## COVID

O SINDAG promoveu ampla orientação aos associados sobre os cuidados com seus colaboradores e familiares, bem como sobre os protocolos a serem realizados nas empresas e questões jurídicas que impactam nas empresas a partir desta pandemia.

### O que é o Coronavírus?

(COVID-19)

Coronavírus (COVID-19) é uma **família de vírus que causam infecções respiratórias**. Na maioria das vezes, elas são leves e moderadas, mas há casos que podem levar à morte.








Os primeiros coronavírus humanos foram isolados pela primeira vez em 1937. No entanto, foi em 1965 que o vírus foi descrito como coronavírus, em decorrência do perfil na microscopia, parecendo uma coroa.

O novo agente do coronavírus foi descoberto em 31/12/19 após **casos registrados na China**.

Fonte: <https://coronavirus.saude.gov.br/>

[www.sindag.org.br](http://www.sindag.org.br) | 

### Prevenção

-  Lave as mãos com água e sabão e utilize álcool em gel.
-  Evite contato próximo com pessoas que apresentem infecções respiratórias agudas.
-  Cubra o nariz e boca ao tossir ou espirrar. Tussa no cotovelo.
-  Evite colocar as mãos nos olhos, nariz e boca.
-  Utilize-se sempre de lenços descartáveis para a higiene nasal.
-  Higienize as mãos logo após tossir ou espirrar.
-  Não compartilhe de objetos pessoais, como talheres e copos.

-  Máscaras
-  Evitar aglomerações
-  Evitar tocar nos olhos, nariz e boca
-  Lavar as mãos com frequência
-  Evitar compartilhar objetos pessoais
-  Ficar em casa

### COVID-19

# 9 DICAS PARA AS EMPRESAS DE AVIAÇÃO AGRÍCOLA

1 **Atenção para quem cuida que respira**

2 **Atenção muitos mesmo dentro da atenção mais**

### Como é transmitido

A transmissão acontece de pessoa para ar ou contato com secreções contendo tosse e catarro.

Qualquer pessoa que tenha contato (de 1 metro) com alguém que esteja com sintomas está em risco e pode estar exaustão.

### Grupo de risco

Pessoas com imunidade baixa, com doenças crônicas - como por exemplo diabetes e hipertensão - e acima dos 60 anos de idade são mais vulneráveis.

### Há motivo para pânico?

**NÃO.** A letalidade do novo coronavírus é de **3,4%**, de acordo com a Organização Mundial de Saúde (OMS). **Ela é considerada baixa se comparada a de outras doenças causadas pela família coronavírus como a Sars (Síndrome Respiratória Aguda Grave), que é de 15%.** A maioria dos casos da doença se parece com uma gripe.

### Quando devo procurar um médico?

O Ministro da Saúde, Luiz Henrique Mandetta, recomendou que as pessoas só devem ir ao hospital caso seus cuidados normais para resfriados e gripes não estejam funcionando.



## COVID

As empresas realizaram doações de cestas básicas, álcool e EPIs, além de doação de sangue.



## DICAS DE SAÚDE

Como reduzir o risco de infecção pelo H1N1 e Coronavírus



Lave as mãos com água e sabão e utilize álcool em gel.



Evite contato próximo com pessoas que apresentam infecções respiratórias agudas.



Cubra o nariz e boca ao tossir ou espirrar. Tussa no cotovelo.



Evite colocar as mãos nos olhos, nariz e boca.



Utilize-se sempre de lenços descartáveis para a higiene nasal.



Higienize as mãos logo após tossir ou espirrar.



Não partilhe de objetos pessoais, como talheres e copos.



Manter os ambientes bem ventilados.



Evitar contato próximo com animais selvagens e animais doentes em fazendas.



Evitar contato com pessoas que apresentam sinais ou sintomas gripais.



Limpar e desinfetar objetos e superfícies tocadas com frequência.



Estar com as vacinas em dia, principalmente a vacina da gripe H1N1.



Ficar em casa quando estiver doente.

[www.sindag.org.br](http://www.sindag.org.br) |

**SEMINÁRIO**  
NACIONAL DE GESTÃO  
FINANCEIRA AEROAGRÍCOLA



**Academia**  
DE LÍDERES DA AVIAÇÃO AGRÍCOLA BRASILEIRA  
ONLINE

**mentoria**  
**SINDAG**



**Segurança**  
**Alimentar**  
Proteção da Lavoura



**SINDICATO**  
**NACIONAL**  
**DAS EMPRESAS**  
**DE AVIAÇÃO**  
**AGRÍCOLA**