



GENESAL ENERGY

COMUNICACIÓN SOBRE EL PROGRESO 2018



COMMUNICATION ON
PROGRESS

This is our **Communication on Progress** in implementing the principles of the **United Nations Global Compact** and supporting broader UN goals.

We welcome feedback on its contents.



GENESAL ENERGY

Contenido

MENSAJE DE LA DIRECCIÓN.....	4
PRESENTACIÓN DE LA EMPRESA	5
PRINCIPALES HITOS 2018	7
PERFIL DE LA EMPRESA	10
RESULTADOS ECONÓMICOS 2018	12
MEMORIA DE RSE	13
RELACIÓN CON LOS GRUPOS DE INTERÉS	14
PROYECTOS DE I+D+I.....	16
OG+	¡Error! Marcador no definido.
PYROGAZ	¡Error! Marcador no definido.
NEXTFACTORY.....	16
EQUIPO HUMANO.....	17
Indicadores de seguridad y salud en el trabajo	18
PRINCIPIOS DEL PACTO MUNDIAL.....	19
PRINCIPIOS DE DERECHOS HUMANOS	19
<i>PRINCIPIO 1: Las empresas deben apoyar y respetar la protección de los Derechos Humanos fundamentales.....</i>	19
<i>PRINCIPIO 2: Las empresas deben asegurarse de que sus empresas no son cómplices en la vulneración de los Derechos Humanos.....</i>	19
PRINCIPIOS LABORALES	21
<i>PRINCIPIO 3: Las empresas debe apoyar la libertad de Asociación y el reconocimiento efectivo del derecho a la negociación colectiva.</i>	21
<i>PRINCIPIO 4: Las empresas deben apoyar la eliminación de toda forma de trabajo forzoso o realizado bajo coacción.</i>	21
<i>PRINCIPIO 5: Las empresas deben apoyar la erradicación del trabajo infantil.</i>	21
<i>PRINCIPIO 6: Las empresas deben apoyar la abolición de las prácticas de discriminación en el empleo y ocupación.....</i>	21
PRINCIPIOS MEDIOAMBIENTALES	23
<i>PRINCIPIO 7: Las empresas deberán mantener un enfoque preventivo que favorezca el medio ambiente.</i>	23
<i>PRINCIPIO 8: Las empresas deben fomentar las iniciativas que promuevan una mayor responsabilidad ambiental.</i>	23
<i>PRINCIPIO 9: Las empresas deben favorecer el desarrollo y la difusión de las tecnologías respetuosas con el medio ambiente.</i>	23
PRINCIPIOS ANTICORRUPCIÓN	29



PRINCIPIO 10: Las empresas deben trabajar en contra de la corrupción en todas sus formas, incluidas la extorsión y el soborno. 29

ESPAÑA
C/ Parroquia de Cortiñán D13-14
Pol. Ind. Bergondo
15165 Bergondo
A CORUÑA
Email: comunicacion@genesal.com
Tífn.: +34 981 674 158

MÉXICO
C/ Jaime Balmes 11
Torre B, Piso 4, Oficina 403
Colonia Los Morales
CIUDAD DE MÉXICO
Email: genesalmexico@genesal.com
Cel.: +52 (55) 41 65 59 51

PERÚ
Av/ Los Faisanes 170, Int. C
Urb. La Campiña
Chorrillos
LIMA
Email: genesalperu@genesal.com
Cel.: +511 266 5495

MENSAJE DE LA DIRECCIÓN

Bergondo, 03 de septiembre de 2020

Estimados Srs,

GENERADORES EUROPEOS, S.A. (GENESAL ENERGY), en el año 2012 se adhirió a las iniciativas y principios del Pacto Mundial con el compromiso y empeño de la mejora continua en su actividad y servicio, así como con la protección y no vulneración de los Derechos Humanos, la libertad de afiliación y negociación colectiva, la eliminación del trabajo forzoso y bajo coacción, la erradicación del trabajo infantil, la abolición de la discriminación en el empleo, la prevención y el respeto al medio ambiente, la difusión de las tecnologías ecológicas y la lucha contra la corrupción, la extorsión y el soborno.

En 2013 creamos un Código Ético, que articulase y contemplase nuestro compromiso con los **10 Principios del Pacto Mundial**, y trasladar la importancia de dicho compromiso a nuestros grupos de interés más importantes. Desde entonces, hemos velado por su cumplimiento, trasladándolo tanto a los trabajadores, como a los demás grupos de interés.

A lo largo del 2019, GENESAL ENERGY ha continuado creciendo y apostando tanto por la innovación, como por la mejora continua, intensificando nuestro compromiso con los mencionados **10 Principios del Pacto Mundial**.

Nuestro deseo es seguir trabajando en esta línea, trasladando a nuestras filiales el compromiso de cumplimiento de nuestro Código Ético y de los Criterios Medio Ambientales a todas las partes interesadas, y seguir trabajando en el diseño y desarrollo de productos que tengan cada vez un impacto menor en nuestro entorno.

Por todo ello, queremos renovar nuestro compromiso de adhesión con la iniciativa del Pacto Mundial y sus 10 Principios.

Sin otro particular, aprovecho para enviarles mi más cordial saludo.

Fdo.

D. Fernando Cueto Fernández

Director General

PRESENTACIÓN DE LA EMPRESA

GENESAL ENERGY es una multinacional gallega del sector de la energía, especializada en las soluciones de energía distribuida. Nace en 1994 en la localidad de Cambre (A Coruña) como una iniciativa emprendedora de varios profesionales del sector, y cuenta con capital 100% gallego. En el año 2007 se traslada a sus actuales instalaciones en el Polígono Industrial de Bergondo (A Coruña) donde cuenta con más de 6.000 m² de instalaciones, entre fábrica, oficinas, almacén y su Centro Tecnológico.

Su principal área de negocio es el diseño y fabricación de grupos electrógenos, siendo su catálogo de productos y servicios el que sigue:

1. Grupos electrógenos estándar:
 - a. Grupos electrógenos diésel.
 - b. Grupos electrógenos a gas.
 - c. Sistema híbrido de Microgeneración (Hybrid Microgeneration).
 - d. Grupos auxiliares marinos.
2. Torres de iluminación.
3. Grupos electrógenos especiales y a medida.
4. Servicio postventa propio y multimarca.
5. Servicio de recambios.
6. Servicio de alquiler internacional.
7. Ingeniería especializada.

Actualmente **GENESAL ENERGY** cuenta con filiales en Perú, Panamá y México. Sus productos se encuentran en más de 30 países de 5 continentes y la exportación supone un 65% de su facturación.

ESPAÑA
C/ Parroquia de Cortiñán D13-14
Pol. Ind. Bergondo
15165 Bergondo
A CORUÑA
Email: comunicacion@genesal.com
Tfn.: +34 981 674 158

MÉXICO
C/ Jaime Balmes 11
Torre B, Piso 4, Oficina 403
Colonia Los Morales
CIUDAD DE MÉXICO
Email: genesalmexico@genesal.com
Cel.: +52 (55) 41 65 59 51

PERÚ
Av/ Los Faisanes 170, Int. C
Urb. La Campiña
Chorrillos
LIMA
Email: genesalperu@genesal.com
Cel.: +511 266 5495

La organización cuenta con las siguientes certificaciones:

- ISO 9001 en Sistemas de Gestión de Calidad.
- ISO 14001 en Sistemas de Gestión de Ambiental.
- UNE 166002 en Sistema de Gestión de I+D+i (siendo la única compañía del sector en España que cuenta con él) otorgado gracias a su Centro Tecnológico de la Energía Distribuida, único en su sector.
- OHSAS 18001 en Sistemas de Gestión de la Seguridad y Salud en el Trabajo

A lo largo del 2019, **GENESAL ENERGY** ha procedido a la transición de la norma OHSAS 18001 hacia la ISO 45001 de Sistemas de Gestión de Seguridad y Salud en el Trabajo, que ha sido certificada en enero de 2020.

En 2011 se crea el **Centro Tecnológico de Energía Distribuida (CETED)** como departamento estratégico dentro de la empresa. Este centro, de iniciativa privada e independiente, surge para canalizar el todo el esfuerzo en I+D+i tras el éxito de varios proyectos de innovación. Otro de los motivos es la necesidad de estructurar esta actividad con el objeto de hacer un aprovechamiento más eficaz de todas aquellas acciones de I+D+i que se realizan. Por este mismo motivo, en 2013, se planteó implantar un Sistema de Gestión de I+D+i, reglado y certificado, que sirviese para especializarse y diferenciarse de la competencia, y obtener ventajas competitivas tanto en el mercado nacional como en el internacional. De este modo, se inicia el proceso de obtención de la UNE 166002, siendo actualmente la única empresa de fabricación de grupos electrógenos que la posee en España

ESPAÑA
C/ Parroquia de Cortiñán D13-14
Pol. Ind. Bergondo
15165 Bergondo
A CORUÑA
Email: comunicacion@genesal.com
Tfn.: +34 981 674 158

MÉXICO
C/ Jaime Balmes 11
Torre B, Piso 4, Oficina 403
Colonia Los Morales
CIUDAD DE MÉXICO
Email: genesalmexico@genesal.com
Cel.: +52 (55) 41 65 59 51

PERÚ
Av/ Los Faisanes 170, Int. C
Urb. La Campiña
Chorrillos
LIMA
Email: genesalperu@genesal.com
Cel.: +511 266 5495

PRINCIPALES HITOS 2019

GENESAL ENERGY hace una fuerte apuesta por la innovación en la eficiencia, destinando en 2019 casi un 4% de cifra de negocios a la I+D+i.

El principal proyecto de I+D desarrollado en 2019 por **GENESAL ENERGY** ha sido el proyecto NEXTFACTORY, el cual supone para nuestra organización un gran reto, ya que es un proyecto a largo plazo (seis años) y con una inversión considerable. Este proyecto, financiado por Fondos FEDER y el Centro para el Desarrollo Tecnológico Industrial (CDTI), con el apoyo del Ministerio de Economía, Industria y Competitividad, se ejecuta de manera individualizada por **GENESAL ENERGY**, y supone el *desarrollo e innovación estratégica en tecnologías, procesos avanzados y productos para la fabricación sostenible de grupos electrógenos*.

Entre los casos de éxito ejecutados a lo largo de 2019, podemos destacar el diseño y fabricación de los siguientes grupos electrógenos:

- Grupo electrógeno de emergencia para garantizar la seguridad de un DATA CENTER de Madrid. En esta ocasión diseñamos para el cliente dos grupos especiales con el fin de adecuarlos al CPD. Ambos disponen de bancadas especiales que encajan en la misma estructura que soportaban los equipos anteriores, que ya tenían casi 20 años de antigüedad y estaban obsoletos. Los grupos se diseñaron, por lo tanto, a medida. En Genesal Energy nos encargamos de realizar todos los trámites burocráticos (permisos municipales, cortes de calles...), al igual que las labores de carga y descarga.
- Grupos electrógenos bifrecuencia y bitensión para una constructora internacional.
- Grupo electrógeno de 900 kVA preparado para trabajar en paralelo con red en una de las zonas más lujosas de UK, garantizando el abastecimiento continuo de electricidad en la zona residencial en la que ha sido instalado.
- Grupos electrógenos a medida para las plantas de biomasa de Viseu y Fundão, en Portugal. Consideradas todo un ejemplo de producción de energía limpia y renovable, las plantas de biomasa son centrales termoeléctricas que utilizan materia orgánica como combustible y que por sus propias características necesitan grandes cantidades de energía para contar con sistemas de refrigeración y funcionamiento óptimos. El cliente eligió Genesal Energy para dotar a sus plantas de sendos equipos especiales capaces de arrancar ante un fallo en la red eléctrica.

ESPAÑA
C/ Parroquia de Cortiñán D13-14
Pol. Ind. Bergondo
15165 Bergondo
A CORUÑA
Email: comunicacion@genesal.com
Tfn.: +34 981 674 158

MÉXICO
C/ Jaime Balmes 11
Torre B, Piso 4, Oficina 403
Colonia Los Morales
CIUDAD DE MÉXICO
Email: genesalmexico@genesal.com
Cel.: +52 (55) 41 65 59 51

PERÚ
Av/ Los Faisanes 170, Int. C
Urb. La Campiña
Chorrillos
LIMA
Email: genesalperu@genesal.com
Cel.: +511 266 5495

- Grupo electrógeno de emergencia para el sector ferroviario noruego. Se trata de un grupo electrógeno de emergencia especialmente diseñado para garantizar el abastecimiento de energía de un túnel en caso de fallo de red, permitiendo el funcionamiento continuo de las luces, teléfonos de emergencia y ventiladores, así como otros servicios críticos del mismo.
- Grupos electrógenos especiales para la mayor planta de ciclo combinado de Jamaica, uno de emergencia de 1.100 kVA y otro Black Start de 2.200 kVA. Ambos equipos se desarrollaron en nuestra sede central y se hicieron a medida tras escuchar las necesidades del cliente, que pidió que pudiesen ser gestionados, controlados y monitorizados desde el propio panel de control del grupo electrógeno.
- Grupos electrógenos de emergencia para suministrar electricidad en CPDs en Reino Unido y Barcelona.
- Grupos electrógenos para una central fotovoltaica en México, de 220 y 462 kVAs, 220-127 Vac a 60 Hz preparados para trabajar en las condiciones especiales de la zona, con un clima semitropical.
- Grupos electrógenos de 660 kVA preparados para trabajar en paralelo que garantizarán el abastecimiento de electricidad en una piscifactoría.
- Grupo electrógeno de 220 kVA bajo especificación CFE (Comisión Federal de Electricidad) el cual va a respaldar la subestación eléctrica de maniobras de Topolobampo II (Sinaloa), garantizando el suministro eléctrico a uno de los puertos de entrada más importantes del pacífico mexicano.
- Grupo electrógeno de 130/142 kVA instalado sobre remolque, con limitaciones de peso y preparado para circular en condiciones meteorológicas desfavorables.
- Grupo electrógeno de 100/110 kVA destinado a instalarse sobre remolque en Austria, para el parque de grupos de una importante empresa de telecomunicaciones.
- Grupo electrógeno de 500 kVA diseñado a medida para un gran parque eólico. Este grupo está preparado para trabajar en paralelo con la red, diseñado para soportar elevadas temperaturas y para garantizar los servicios auxiliares del parque en base a las características del sitio, instalación y funcionamiento.
- Grupos electrógenos diseñados y fabricados a medida del cliente, de dos potencias distintas: de 1.000/1.100 kVA y de 1.500/1.650 kVA, respectivamente, y con un sistema de funcionamiento paralelo.
- Grupo electrógeno marino: energía para un barco en Noruega.
- Grupos electrógenos personalizados para subestaciones eléctricas en Zaragoza.
- Grupos especiales para un centro de distribución británico. Los ocho han sido fabricados para trabajar en grupos de cuatro haciendo paralelo entre ellos y con la particularidad de que todos pueden alimentar su propio transformador de red, y realizar la sincronización con red.
- Grupos electrógenos de emergencia para el Hospital de Montero, Bolivia. Se diseñaron y fabricaron tres grupos electrógenos de 410-450 kVA insonorizados. Uno de ellos automático y los otros dos en paralelo con salida de aire

superior para adaptarse a los requisitos de instalación. Son equipos especiales, fabricados tras estudiar con detalle las características del edificio.

- Grupos electrógenos de emergencia para iluminar las autopistas de Austria.
- Grupo electrógeno “antihuracanes” para un gran parque eólico en República Dominicana.

ESPAÑA

C/ Parroquia de Cortiñán D13-14
Pol. Ind. Bergondo
15165 Bergondo
A CORUÑA
Email: comunicacion@genesal.com
Tfn.: +34 981 674 158

MÉXICO

C/ Jaime Balmes 11
Torre B, Piso 4, Oficina 403
Colonia Los Morales
CIUDAD DE MÉXICO
Email: genesalmexico@genesal.com
Cel.: +52 (55) 41 65 59 51

PERÚ

Av/ Los Faisanes 170, Int. C
Urb. La Campiña
Chorrillos
LIMA
Email: genesalperu@genesal.com
Cel.: +511 266 5495

PERFIL DE LA EMPRESA

Nombre	GENERADORES EUROPEOS, S.A.
Naturaleza de la Propiedad y Forma Jurídica	Sociedad Anónima
Estructura de la Propiedad	Consejo de Administración
Sede Principal	C/Parroquia de Cortiñán D-13-14 15165 – Polígono Industrial de Bergondo (A Coruña)
Países en los que desarrolla su actividad	Actividad principal: España Filiales: Perú y México.
Actividad Principal	Diseño, desarrollo y fabricación de Grupos Electrógenos
Sector económico en el que desarrolla su actividad	Siderometalúrgica
Principales productos	<p>GENESAL ENERGY cuenta con tres líneas de negocio, englobadas todas dentro de su “core business” que es la fabricación y mantenimiento de grupos electrógenos. La empresa cuenta con tres líneas de trabajo en las cuales se articula su actividad.</p> <ul style="list-style-type: none"> - <u>Ingeniería</u>: Área de negocio con una importante cartera de proyectos de I+D+i en la que se desarrollan tecnologías propias en colaboración con ingenierías y arquitectos. Para apoyar esta línea, la empresa cuenta con la Certificación UNE166002, de gran ayuda para mejorar las capacidades de la organización para realizar eficazmente las actividades de investigación, desarrollo e innovación. - <u>Mantenimiento</u>: Uno de los puntos diferenciadores de GENESAL ENERGY con la competencia y muy apreciado por sus clientes es su servicio de mantenimiento y postventa disponible los 365 días del año 24 horas. Esta línea de negocio es un vehículo para consolidar la relación con sus clientes. - <u>Fabricación de grupos electrógenos</u>: Esta línea se basa en el desarrollo de productos de primera calidad. Los grupos electrógenos que ofrece GENESAL ENERGY se dividen en dos grandes grupos:

ESPAÑA
C/ Parroquia de Cortiñán D13-14
Pol. Ind. Bergondo
15165 Bergondo
A CORUÑA
Email: comunicacion@genesal.com
Tfn.: +34 981 674 158

MÉXICO
C/ Jaime Balmes 11
Torre B, Piso 4, Oficina 403
Colonia Los Morales
CIUDAD DE MÉXICO
Email: genesalmexico@genesal.com
Cel.: +52 (55) 41 65 59 51

PERÚ
Av/ Los Faisanes 170, Int. C
Urb. La Campiña
Chorrillos
LIMA
Email: genesalperu@genesal.com
Cel.: +511 266 5495

	<ul style="list-style-type: none">- <i>Grupos electrógenos de cogeneración:</i> utilizan el calor generado como un subproducto de la generación eléctrica, pudiendo ser orientado a diversos fines, incrementando la eficiencia energética global del sistema.- <i>Grupos electrógenos de autogeneración:</i> Aportan la energía necesaria para garantizar la actividad de una empresa cuando se interrumpa el suministro eléctrico, resguardan las líneas de producción de cortes no programados o variaciones de voltaje que pueden afectar a determinados procesos.
Principales mercados	Los mercados en los que opera GENESAL ENERGY se pueden resumir principalmente en dos: el mercado de energía continua y el mercado de energía de emergencia. El primero es habitual en países en vías de desarrollo, donde la red eléctrica no existe o no da las garantías necesarias, y el generador es el encargado de suministrar la energía durante gran parte del tiempo. La energía de emergencia es la que se instala donde sí hay una red fiable para asegurarse de que nunca faltará energía en caso de fallo de esa red.
Sector de los principales clientes	Sector energético, telecomunicaciones, construcción, ingeniería.
Pertenencia a asociaciones empresariales nacionales y/o internacionales	<ul style="list-style-type: none">- Asociación de Empresarios de Bergondo (ASEB)- Cámara de Comercio de A Coruña- FEUGA
Estrategia de sostenibilidad	Desde GENESAL ENERGY se trabaja con una especial sensibilidad hacia el respecto de los Derechos Humanos y del Medio Ambiente, luchando contra todo tipo de corrupción y garantizando los derechos laborales de todos los trabajadores, sea cual sea su raza, sexo, religión, orientación sexual y opinión. Además, GENESAL ENERGY se encuentra desarrollando una línea de productos en el ámbito de la eficiencia energética.
Premios y distinciones recibidos	Hemos recibido el Premio Pyme del año 2019, un prestigioso galardón que conceden las Cámaras de Comercio de A Coruña y Santiago de Compostela y el Banco de Santander, en colaboración con el diario La Voz de Galicia, y al que este año optaban más de 60 empresas de la provincia coruñesa.

RESULTADOS ECONÓMICOS 2019

Cifra de negocio	14.662.553,26 €
Coste operativo	14.040.037,61 €
Salarios	1.303.329,61 €
Pagos a Proveedores de fondos	154.711,68 €
Impuestos	81.401,41 €
Resultados Netos	233.325,53 €
Inversión en IDI	270.065,15 €

ESPAÑA
C/ Parroquia de Cortián D13-14
Pol. Ind. Bergondo
15165 Bergondo
A CORUÑA
Email: comunicacion@genesal.com
Tfn.: +34 981 674 158

MÉXICO
C/ Jaime Balmes 11
Torre B, Piso 4, Oficina 403
Colonia Los Morales
CIUDAD DE MÉXICO
Email: genesalmexico@genesal.com
Cel.: +52 (55) 41 65 59 51

PERÚ
Av/ Los Faisanes 170, Int. C
Urb. La Campiña
Chorrillos
LIMA
Email: genesalperu@genesal.com
Cel.: +511 266 5495

MEMORIA DE RSE

Periodo cubierto por la información de la Memoria de RSE	Desde el 01/01/2019 hasta el 31/12/2019
Fecha de presentación de la última Memoria de RSE	Septiembre 2019
Ciclo de presentación de la Memoria RSE	Anual
Alcance de la Memoria de RSE	Esta Memoria abarca la actividad de toda la empresa a lo largo del 2019 en España y a nivel internacional.
Medidas para garantizar la precisión, exhaustividad y veracidad de la información presentada en la Memoria de RSE	Los datos suministrados provienen de fuentes internas y externas totalmente confiables.
Alcance y limitaciones que presenta la Memoria de RSE, en cuanto a la información que presenta	Alcance total de las actividades realizadas por la empresa.
Cambios relevantes en la entidad durante el periodo cubierto por la Memoria RSE	No se ha producido ningún cambio relevante en la entidad a lo largo del periodo analizado.
Cobertura de la Memoria de RSE	Cubre la actividad generada por GENESAL ENERGY en 2019
Cambios en el alcance, cobertura o métodos de valoración, con relación a la Memoria de RSE anterior	No se ha producido ningún cambio en el alcance de la memoria.
Datos de contacto de la persona responsable de la Memoria de RSE	Marcela Fernández ugidi@genesal.com

RELACIÓN CON LOS GRUPOS DE INTERÉS

GENESAL ENERGY tiene identificados los grupos de interés tanto de su actividad como de sus proyectos, y mantiene con ellos un diálogo permanente, con el objetivo de identificar los asuntos que más interesan a quienes, de un modo u otro, tienen relación con la compañía.

Esta identificación garantiza que la estrategia de **GENESAL ENERGY** está en línea con las preocupaciones y expectativas de quienes se relacionan con la compañía o se ven afectados por su actividad.

El criterio utilizado ha sido el seleccionar aquellos grupos con los que **GENESAL ENERGY** mantiene un contacto continuado y con quién, además, posee una relación estrecha de colaboración, tal y como se refleja en el Sistema Integrado de Gestión de la empresa.

Por otro lado, se fomenta un diálogo bidireccional continuo con los grupos de interés, ya sea a través de correo electrónico, llamadas de teléfono, elaboración de informes, etc.

- **CLIENTES:** La mejora continua de nuestros productos persigue la mayor satisfacción de sus necesidades. Con ellos se mantiene un diálogo constante con el objetivo de obtener una retroalimentación que nos ayude a conocer el grado de satisfacción de nuestros productos y servicios, así como también ampliar el conocimiento de sus necesidades.
- **PROVEEDORES:** Se persigue obtener una relación comercial estable, que garantice la calidad de nuestros productos, así como también la sostenibilidad de nuestras actividades y de nuestro entorno.
- **EMPLEADOS:** A lo largo de 2019, se han impartido 1.274 horas de formación a los empleados, con el objetivo de mejorar sus competencias en el desempeño de sus labores.
- **CONSEJO DE ADMINISTRACIÓN:** Se ha conseguido mejorar los indicadores y cumplir con los objetivos establecidos para este periodo.
- **MEDIO AMBIENTE:** A lo largo de 2019 ha estado desarrollando proyectos de I+D+i con el objetivo de ofrecer a sus clientes unos productos con un menor impacto ambiental. Paralelamente, ha ejecutado diversas acciones

ESPAÑA
C/ Parroquia de Cortián D13-14
Pol. Ind. Bergondo
15165 Bergondo
A CORUÑA
Email: comunicacion@genesal.com
Tfn.: +34 981 674 158

MÉXICO
C/ Jaime Balmes 11
Torre B, Piso 4, Oficina 403
Colonia Los Morales
CIUDAD DE MÉXICO
Email: genesalmexico@genesal.com
Cel.: +52 (55) 41 65 59 51

PERÚ
Av/ Los Faisanes 170, Int. C
Urb. La Campiña
Chorrillos
LIMA
Email: genesalperu@genesal.com
Cel.: +511 266 5495



internas, con la finalidad de cumplir con los objetivos ambientales establecidos para el periodo en cuestión, obteniendo unos resultados muy favorables y un fuerte compromiso, por parte de toda la organización, de continuar emprendiendo acciones orientadas a la mejora ambiental.

ESPAÑA

C/ Parroquia de Cortiñán D13-14
Pol. Ind. Bergondo
15165 Bergondo
A CORUÑA
Email: comunicacion@genesal.com
Tífn.: +34 981 674 158

MÉXICO

C/ Jaime Balmes 11
Torre B, Piso 4, Oficina 403
Colonia Los Morales
CIUDAD DE MÉXICO
Email: genesalmexico@genesal.com
Cel.: +52 (55) 41 65 59 51

PERÚ

Av/ Los Faisanes 170, Int. C
Urb. La Campiña
Chorrillos
LIMA
Email: genesalperu@genesal.com
Cel.: +511 266 5495

PROYECTOS DE I+D+I

GENESAL ENERGY hace una fuerte apuesta por la innovación en la eficiencia, destinando casi un 3% de su cifra de negocio para el desarrollo de proyectos de I+D+i.

El principal proyecto de I+D desarrollado en 2019 por **GENESAL ENERGY** ha sido el proyecto NEXTFACTORY.

NEXTFACTORY

El Proyecto NEXTFACTORY supone el *desarrollo e innovación estratégica en tecnologías, procesos avanzados y productos para fabricación sostenible de grupos electrógenos*. Este proyecto, supone un gran reto para **GENESAL ENERGY**, ya que es un proyecto a largo plazo (seis años) y con una inversión considerable. Este proyecto, que se ejecuta de manera individualizada, está siendo financiado por Fondos FEDER y el Centro para el Desarrollo Tecnológico Industrial (CDTI), con el apoyo del Ministerio de Economía, Industria y Competitividad.

ESPAÑA
C/ Parroquia de Cortiñán D13-14
Pol. Ind. Bergondo
15165 Bergondo
A CORUÑA
Email: comunicacion@genesal.com
Tfn.: +34 981 674 158

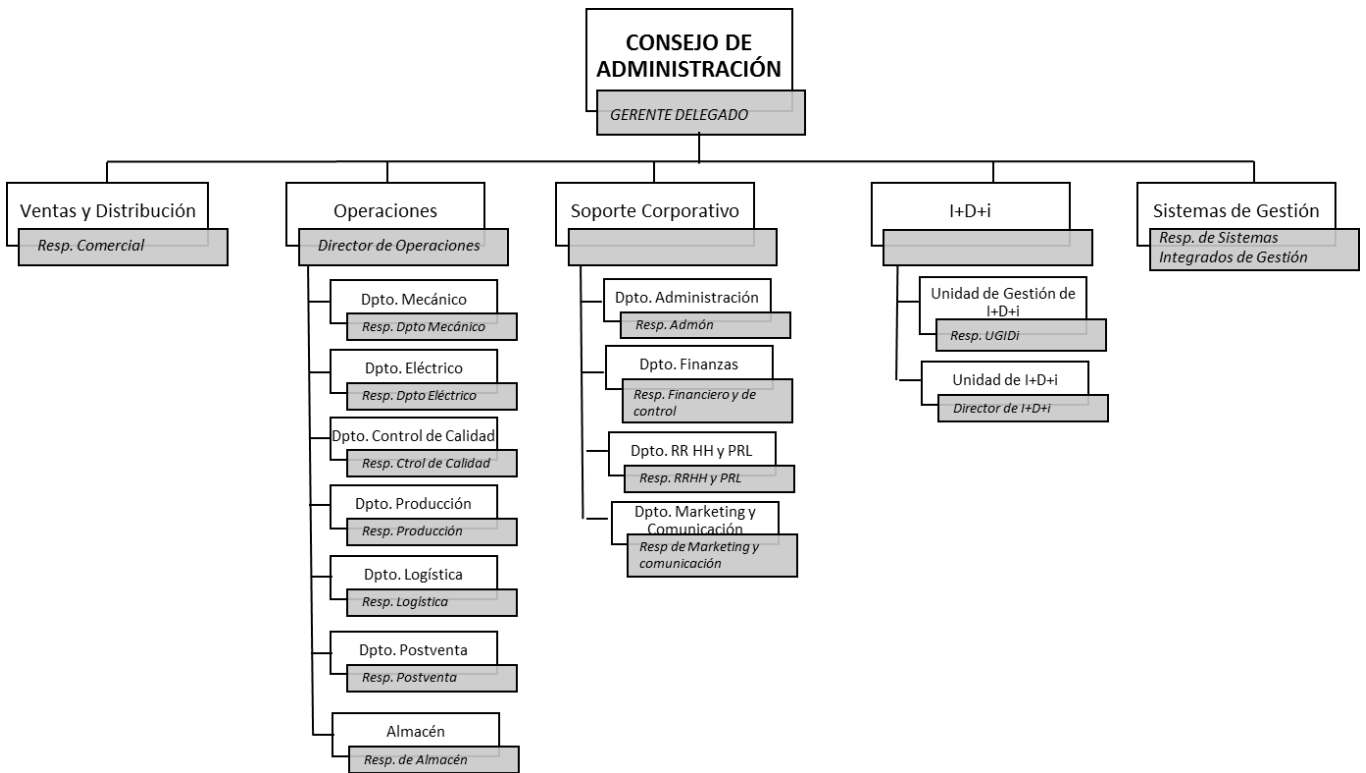
MÉXICO
C/ Jaime Balmes 11
Torre B, Piso 4, Oficina 403
Colonia Los Morales
CIUDAD DE MÉXICO
Email: genesalmexico@genesal.com
Cel.: +52 (55) 41 65 59 51

PERÚ
Av/ Los Faisanes 170, Int. C
Urb. La Campiña
Chorrillos
LIMA
Email: genesalperu@genesal.com
Cel.: +511 266 5495

EQUIPO HUMANO

El equipo humano de **GENESAL ENERGY** está compuesto por un grupo de profesionales cualificados para el desempeño de sus funciones y con una amplia experiencia en el sector.

La estructura de este equipo se organiza por departamentos, tal y como se muestra en el diagrama a continuación.



El Presidente del máximo órgano de gobierno ¿ocupa también un cargo ejecutivo?

Si.

Nº de miembros del máximo órgano de gobierno que sea independiente, desglosado por género

Juan José Yañez Barros
Fernando Cueto Fernández
Guillermo Docampo Carro
Julio César Arca Ruibal

Nº de empleados

36

ESPAÑA
C/ Parroquia de Cortiñán D13-14
Pol. Ind. Bergondo
15165 Bergondo
A CORUÑA
Email: comunicacion@genesal.com
Tfn.: +34 981 674 158

MÉXICO
C/ Jaime Balmes 11
Torre B, Piso 4, Oficina 403
Colonia Los Morales
CIUDAD DE MÉXICO
Email: genesalmexico@genesal.com
Cel.: +52 (55) 41 65 59 51

PERÚ
Av/ Los Faisanes 170, Int. C
Urb. La Campiña
Chorrillos
LIMA
Email: genesalperu@genesal.com
Cel.: +511 266 5495

Porcentaje de mujeres	6%
Contratos indefinidos	34
Nº de empleos indirectos generados	50
Porcentaje de empleados cubiertos por Convenio colectivo	100% (incluyendo los desplazados)
Número de nuevas contrataciones	9
Número de formaciones recibidas por el personal	30

Indicadores de seguridad y salud en el trabajo

GENESAL ENERGY se encuentra desde 2016 certificada en **OHSAS 18001 Sistemas de gestión de la seguridad y salud en el trabajo**, y con la que espera disminuir la siniestralidad laboral, aumentar la productividad y fomentar una cultura preventiva mediante la integración de la prevención en el sistema general de la empresa y el compromiso de todos los trabajadores con la mejora continua en el desempeño de la SST. A lo largo de 2019, como ya se ha comentado, se ha realizado la transición a la ISO 45001, que ha sido certificada en enero de 2020.

La Evaluación de Riesgos realizada por el Servicio de Prevención Ajeno ha determinado los riesgos susceptibles de ser corregidos por la organización, así como la prioridad con la que deben adoptarse las medidas de control, siempre proporcionales a dichos riesgos.

En el año 2019 se han producido 4 incidentes sin baja y 1 accidente con baja. El accidente con baja médica del trabajador, ha impedido el desarrollo de su trabajo diario, siendo las causas un sobreesfuerzo.

A lo largo del año 2019 no se registraron situaciones de emergencia durante el desempeño de nuestra actividad.

A continuación, se presentan los indicadores de Seguridad y Salud en el Trabajo para el periodo analizado:

	Índice de Incidencia		Índice de Gravedad		Índice de Frecuencia		Plantilla Media	Horas de Trabajo
	Sector	Empresa	Sector	Empresa	Sector	Empresa		
2019	35,23	25,16	0,96	0,15	32,60	14,00	32	56.320

	Nº días	Accidentes de Trabajo			Enfermedades profesionales		Accidentes de trabajo sin Baja	
		AT	R	AT-II	EP	R	AT	EP
2019		4	0	0	0	0	3	0
		11						

PRINCIPIOS DEL PACTO MUNDIAL

A continuación, se describe el enfoque estratégico adoptado por **GENESAL ENERGY** para cada uno de los **10 Principios del Pacto Mundial**:

PRINCIPIOS DE DERECHOS HUMANOS

PRINCIPIO 1: Las empresas deben apoyar y respetar la protección de los Derechos Humanos fundamentales.

PRINCIPIO 2: Las empresas deben asegurarse de que sus empresas no son cómplices en la vulneración de los Derechos Humanos.

Valoración, política y objetivos

GENESAL ENERGY apoya y respeta la protección de Derechos Humanos Fundamentales, tanto los recogidos en la Declaración de Derechos Humanos como los desarrollados en la normativa y legislación que le es aplicable (Ley de Igualdad, Ley de Prevención de Riesgos Laborales, Legislación laboral, estatuto de los trabajadores, convenio colectivo, ...)

GENESAL ENERGY es firmante del **Pacto Mundial desde 2012** y comparte la convicción de que las prácticas empresariales basadas en principios universales contribuyen a la construcción de un mercado global más estable, equitativo e incluyente que fomentan sociedades más prósperas.

GENESAL ENERGY posee un Código de Comportamiento Ético en el que se expresa el rechazo explícito a todos aquellos abusos en el ámbito de los Derechos Humanos.

También la Política de Compras de **GENESAL ENERGY** obliga a sus proveedores a velar por el cumplimiento y apoyar la lucha contra la vulneración de los Derechos Humanos.

Implementación

Las acciones llevadas a cabo por **GENESAL ENERGY** en cumplimiento con estos dos principios son:

ESPAÑA
C/ Parroquia de Cortián D13-14
Pol. Ind. Bergondo
15165 Bergondo
A CORUÑA
Email: comunicacion@genesal.com
Tfn.: +34 981 674 158

MÉXICO
C/ Jaime Balmes 11
Torre B, Piso 4, Oficina 403
Colonia Los Morales
CIUDAD DE MÉXICO
Email: genesalmexico@genesal.com
Cel.: +52 (55) 41 65 59 51

PERÚ
Av/ Los Faisanes 170, Int. C
Urb. La Campiña
Chorrillos
LIMA
Email: genesalperu@genesal.com
Cel.: +511 266 5495

- Se ha informado a los empleados y proveedores del Código de Comportamiento Ético.
- Se ha impartido formación a los nuevos empleados sobre Prevención de Riesgos Laborales.
- Se ha entregado a los trabajadores Equipos de Protección Individual, así como prendas de trabajo a todo el personal que pudiera requerirlo.
- Se ha realizado un seguimiento de la actividad preventiva y se ha realizado el mantenimiento del Sistema Integrado de Gestión, que regula, entre otros requisitos, la formación y contratación de personal.
- Se exige a nuestros proveedores el envío de la aceptación de los Criterios de Comportamiento Ético y de los Criterios Medio Ambientales, como paso previo a realizar cualquier transacción con ellos.

Medición de Resultados

GENESAL ENERGY evalúa periódicamente el cumplimiento del Código de Comportamiento Ético, tanto por parte de los empleados, como por los proveedores, dando de alta la incidencia en el Registro de No Conformidades del Sistema Integrado de Gestión, en caso de detectar su incumplimiento. Llegado el caso, la empresa podrá iniciar una acción correctiva para subsanar este inconveniente.

A lo largo del periodo analizado no se han detectado No conformidades referidas a este apartado.

ESPAÑA
C/ Parroquia de Cortiñán D13-14
Pol. Ind. Bergondo
15165 Bergondo
A CORUÑA
Email: comunicacion@genesal.com
Tfn.: +34 981 674 158

MÉXICO
C/ Jaime Balmes 11
Torre B, Piso 4, Oficina 403
Colonia Los Morales
CIUDAD DE MÉXICO
Email: genesalmexico@genesal.com
Cel.: +52 (55) 41 65 59 51

PERÚ
Av/ Los Faisanes 170, Int. C
Urb. La Campiña
Chorrillos
LIMA
Email: genesalperu@genesal.com
Cel.: +511 266 5495

PRINCIPIOS LABORALES

PRINCIPIO 3: Las empresas debe apoyar la libertad de Asociación y el reconocimiento efectivo del derecho a la negociación colectiva.

PRINCIPIO 4: Las empresas deben apoyar la eliminación de toda forma de trabajo forzoso o realizado bajo coacción.

PRINCIPIO 5: Las empresas deben apoyar la erradicación del trabajo infantil.

PRINCIPIO 6: Las empresas deben apoyar la abolición de las prácticas de discriminación en el empleo y ocupación.

Valoración, política y objetivos

GENESAL ENERGY aplica en todo caso la normativa y legislación en vigor en temas laborales relacionados con la contratación, formación y promoción del personal. Internamente, en cumplimiento de la legislación en vigor, la empresa mantiene un diálogo con los trabajadores en aquellos casos en que proceda esta consulta.

Durante el periodo de análisis, **GENESAL ENERGY** no ha identificado en su actividad directa ninguna posibilidad que pueda poner en peligro el derecho a la libertad de asociación de su personal, ya que en todo momento se respeta la legislación en vigor en esta materia.

Respecto al cuarto principio, **GENESAL ENERGY** ha desempeñado una importante labor de reducción del riesgo en materia de seguridad y riesgos psicosociales y, en cuanto a la erradicación del trabajo infantil, en todo momento se tiene en cuenta la normativa en vigor.

La empresa garantiza el cumplimiento de este principio a través de:

- Consulta a los trabajadores.
- Aplicación de normativa y legislación laboral en materia de información, consulta y negociación con los trabajadores.

ESPAÑA
C/ Parroquia de Cortiñán D13-14
Pol. Ind. Bergondo
15165 Bergondo
A CORUÑA
Email: comunicacion@genesal.com
Tfn.: +34 981 674 158

MÉXICO
C/ Jaime Balmes 11
Torre B, Piso 4, Oficina 403
Colonia Los Morales
CIUDAD DE MÉXICO
Email: genesalmexico@genesal.com
Cel.: +52 (55) 41 65 59 51

PERÚ
Av/ Los Faisanes 170, Int. C
Urb. La Campiña
Chorrillos
LIMA
Email: genesalperu@genesal.com
Cel.: +511 266 5495

- Mantenimiento del Sistema Integrado de Gestión, que en su apartado referente a la Seguridad y Salud en el Trabajo (OHSAS 18001), incluye aspectos como la consulta a los trabajadores, cumplimiento de legislación vigente, formación y prevención.

Implementación

Las acciones llevadas a cabo por **GENESAL ENERGY** en cumplimiento con estos principios son:

- Procedimiento de comunicaciones internas.
- Reuniones con trabajadores.
- Implantación de medidas de flexibilidad horaria para facilitar la conciliación.
- Procedimientos de consulta y dialogo con los trabajadores.

Medición de Resultados

GENESAL ENERGY evalúa periódicamente el cumplimiento de estos principios, no habiendo detectado ningún incumplimiento en el periodo analizado.

Con relación al **Sistema Integrado de Gestión**, en lo referente a Seguridad y Salud en el Trabajo, se ha observado que, en la última auditoría realizada por AENOR, el pasado mes de marzo, los **indicadores de seguimiento del Sistema de Gestión de SST** han arrojado unos resultados considerablemente mejores que años anteriores. Consecuentemente, los objetivos del Programa de SST también han mostrado una mejora significativa, a pesar de que no se han alcanzado todas las metas fijadas para el año 2019. Esto ha sido posible gracias al compromiso y empeño por parte de la Dirección y a la elevada implicación de todo el personal de **GENESAL ENERGY**.

PRINCIPIOS MEDIOAMBIENTALES

PRINCIPIO 7: Las empresas deberán mantener un enfoque preventivo que favorezca el medio ambiente.

PRINCIPIO 8: Las empresas deben fomentar las iniciativas que promuevan una mayor responsabilidad ambiental.

PRINCIPIO 9: Las empresas deben favorecer el desarrollo y la difusión de las tecnologías respetuosas con el medio ambiente.

Valoración, política y objetivos

En línea con su compromiso con el medio ambiente, **GENESAL ENERGY** se encuentra constantemente buscando alternativas para hacer su actividad más respetuosa con el medio ambiente.

GENESAL ENERGY es una empresa altamente preocupada por su entorno. Muestra de ello es su **Sistema de Gestión de Medio Ambiente según la ISO 14001**, implantado a finales de 2010, cuyo alcance es el *diseño, fabricación, reparación, mantenimiento y comercialización de Grupos Electrónicos con torre de iluminación y equipo de alumbrado* y que afecta a todo el personal.

Algunas de las obligaciones que implica esta gestión medio ambiental son:

- La identificación y control de aspectos medio ambientales relevantes, mediante indicadores de seguimiento que se revisan trimestralmente;
- La elaboración y comprobación de planes para situaciones de emergencia, como pueden ser el vertido de productos químicos contaminantes, situaciones de incendio, etc;
- La gestión de residuos, tanto peligrosos como no peligrosos;
- El control de vertidos, emisiones y ruidos;
- La exigencia a proveedores de cumplimiento de criterios medio ambientales;

Esta certificación exige una auditoría anual en la que se evalúa el grado de implantación y de cumplimiento de dicha norma, revisando detalladamente la gestión medio ambiental de la empresa.

ESPAÑA
C/ Parroquia de Cortiñán D13-14
Pol. Ind. Bergondo
15165 Bergondo
A CORUÑA
Email: comunicacion@genesal.com
Tfn.: +34 981 674 158

MÉXICO
C/ Jaime Balmes 11
Torre B, Piso 4, Oficina 403
Colonia Los Morales
CIUDAD DE MÉXICO
Email: genesalmexico@genesal.com
Cel.: +52 (55) 41 65 59 51

PERÚ
Av/ Los Faisanes 170, Int. C
Urb. La Campiña
Chorrillos
LIMA
Email: genesalperu@genesal.com
Cel.: +511 266 5495

Implementación

Las acciones llevadas a cabo por **GENESAL ENERGY** en cumplimiento con estos principios son:

- Procedimientos del Sistema de Gestión de Medio Ambiente:
 - PR MA-01 Identificación de Requisitos Legales y evaluación del cumplimiento legal.
 - PR MA-02 Definición de aspectos ambientales y evaluación de la significatividad.
 - PR MA-03 Actuación ante emergencias.
 - PR MA-04 Gestión de residuos.
 - PR MA-05 Control de residuos, emisiones y ruidos.
- Formación en el sistema de gestión ambiental para todo el personal de nueva incorporación.
- Promoción de la gestión ambiental en proveedores, exigiéndoles el cumplimiento de los Criterios Medio Ambientales establecidos.
- Se han planteado objetivos de reducción de consumo y de generación de residuos.

Medición de Resultados

Con relación a la **Gestión Medio Ambiental**, se ha observado que, en la última auditoría realizada por AENOR, el pasado mes de marzo, los **indicadores de seguimiento del Sistema de Gestión de Medio Ambiente** han arrojado unos resultados considerablemente mejores que años anteriores. Consecuentemente, los objetivos del Programa de Medio Ambiente también han mostrado una mejora significativa, a pesar de que no se han alcanzado todas las metas fijadas para el año 2019. Esto ha sido posible gracias al compromiso y empeño por parte de la Dirección y a la elevada implicación de todo el personal de **GENESAL ENERGY**.

Indicadores de Sostenibilidad del periodo:

A continuación, se muestran los indicadores de sostenibilidad de **GENESAL ENERGY**. En estos se muestra una mejora significativa con respecto al mismo periodo en el año anterior.

ASPECTO AMBIENTAL DIRECTO	INDICADOR	2019	2018	DIFERENCIA
Emisiones de ozono procedentes de fotocopiadoras	Nº de copias anuales / Suma de kVA GE entregados	1,7282	2,1986	78,60%
Consumo de materias primas: DILUYENTE	L consumidos / Suma de kVA GE entregados	0,0220	0,0381	57,86%
Consumo de materias primas: IMPRIMACIÓN	L consumidos / Suma de kVA GE entregados	0,0734	0,2729	26,90%
Consumo de materias primas: PINTURA	L consumidos / Suma de kVA GE entregados	0,0734	0,2729	26,90%
Emisiones de COV's	L productos químicos para pintura en base disolvente consumidos / Suma de kVA GE entregados	0,0410	0,0367	111,98%

Vertidos de aguas a la red de saneamiento	m3 agua consumidos/Suma de kVA GE entregados	0,0049	0,0023	210,14%
Generación de residuos de papel/cartón	Nº kg retirados al año / Suma de kVA GE entregados	0,0735	0,0583	126,04%
Generación de residuos inorgánicos	Nº de contenedores de 0,2 Tn retirados año/ Suma de kVA GE entregados	0,0044	0,0048	92,29%
Generación de residuos orgánicos	Nº de contenedores de 0,2 Tn retirados año/ Suma de kVA GE entregados	0,0043	0,0046	92,76%
Generación de plástico	Nº de contenedores de 0,2 Tn retirados año/ Suma de kVA GE entregados	0,0175	0,0033	528,94%
Generación de metales	Kg anuales / Suma de kVA GE entregados	0,0573	0,1067	53,77%
Generación de madera	Kg anuales / Suma de kVA GE entregados	0,0052	0,0303	17,33%
Generación de RP's: (residuos de tóner)	Nº copias anuales / Suma de kVA GE entregados	1,7282	2,1986	78,60%
Generación de fluorescentes usados	Unidades anuales/Suma de kVA GE entregados	0,0000	0,0000	0,00%
Generación de equipos eléctricos y electrónicos desechados	Unidades anuales/Suma de kVA GE entregados	0,0000	0,0000	0,00%
Generación de RP's (disolvente orgánico no halogenado)	Kg anuales / Suma de kVA GE entregados	0,0000	0,0000	0,00%
Generación de RP's (filtros de aceite)	Kg anuales / nº GE mantenidos GENESAL	1,0793	1,5824	68,21%
Generación de RP's (baterías)	Kg anuales / nº GE mantenidos GENESAL	1,1094	1,1247	98,64%
Generación de RP's (envases vacíos)	Kg anuales / Suma de kVA GE entregados	0,0521	0,0744	70,13%
Generación de RP's (aceite)	Kg anuales / nº GE mantenidos GENESAL	4,9482	6,3375	78,08%
Generación de RP's (absorbentes)	Kg anuales / nº GE mantenidos GENESAL	1,0198	1,4405	70,80%
Generación de RP's (anticongelante)	Kg anuales / nº GE mantenidos GENESAL	2,4907	3,5618	69,93%
Generación de RP's (aerosoles)	Kg anuales / Suma de kVA GE entregados	0,0016	0,0000	100,00%
Generación de RP's (residuos de pintura)	Kg anuales / Suma de kVA GE entregados	0,0550	0,0301	182,80%
Ruido ambiental debido al personal y equipo de oficinas	Media trabajadores	66	68,0000	97,06%
Ruido ambiental causado por la producción de GE	% Maquinaria con marcado CE	100%	100%	100,00%
Consumo de agua	m3 consumidos año/Suma de kVA GE entregados	0,0049	0,0023	210,14%
Consumo de energía eléctrica	KWh anuales / Suma de kVA GE entregados	1,0997	1,2488	88,06%
Consumo de papel en actividades administrativas	Nº de paquetes de 500 folios / media trabajadores	4,4118	2,9412	150,00%
Consumo de tóner	Nº copias anuales / media trabajadores	2422,9118	2831,3235	85,58%
Consumo de combustible de vehículos	L combustible consumidos / Suma de kVA GE entregados	0,1888	0,3883	48,63%
Emisiones de gases de combustión procedentes de los vehículos	L combustible consumidos / Nº vehículos	1285,7393	2428,5714	52,94%
Generación de residuos de cables	Kg anuales / Suma de kVA GE entregados	0,0014	0,0035	39,35%
Consumo de gas de soldadura	m3 de gas inerte consumidos/Suma de kVA GE entregados	0,0002	0,0005	32,80%

ESPAÑA
C/ Parroquia de Cortiñán D13-14
Pol. Ind. Bergondo
15165 Bergondo
A CORUÑA
Email: comunicacion@genesal.com
Tfn.: +34 981 674 158

MÉXICO
C/ Jaime Balmes 11
Torre B, Piso 4, Oficina 403
Colonia Los Morales
CIUDAD DE MÉXICO
Email: genesalmexico@genesal.com
Cel.: +52 (55) 41 65 59 51

PERÚ
Av/ Los Faisanes 170, Int. C
Urb. La Campiña
Chorrillos
LIMA
Email: genesalperu@genesal.com
Cel.: +511 266 5495

ASPECTO AMBIENTAL INDIRECTO	IMPACTO AMBIENTAL	TOXICIDAD	GESTIÓN AMBIENTAL	CAPACIDAD DE CONTROL	SIGNIFICATIVIDAD
Consumo de materias primas	Consumo de recursos naturales	3	1	1	5
Emisiones atmosféricas	Contaminación atmosférica	3	1	1	5
Generación de RP's	Contaminación de aguas y suelo	3	1	1	5
Generación de RNP's	Contaminación de aguas y suelo	2	1	1	4
Consumo de agua	Consumo de recursos naturales	1	1	1	3
Consumo de energía	Consumo de recursos naturales	2	1	1	4
Vertido de aguas	Contaminación de aguas	2	1	1	4
Generación de ruido ambiental	Contaminación acústica	2	1	1	4
Consumo de combustibles	Consumo de recursos naturales	3	1	1	5
Emisiones atmosféricas	Contaminación atmosférica	3	1	1	5
Generación de RP's	Contaminación de aguas y suelo	3	1	1	5
Generación de RNP's	Contaminación de aguas y suelo	1	1	1	3
Consumo de agua	Consumo de recursos naturales	1	1	1	3
Consumo de energía	Consumo de recursos naturales	2	1	1	4
Vertido de aguas	Contaminación de aguas	1	1	1	3
Generación de ruido ambiental	Contaminación acústica	1	1	1	3
Consumo de combustibles	Consumo de recursos naturales	3	1	1	5
Consumo de materias primas	Consumo de recursos naturales	3	1	1	5
Consumo de energía	Consumo de recursos naturales	2	1	1	4
Emisiones atmosféricas	Contaminación atmosférica	3	1	1	5
Generación de RP's	Contaminación de aguas y suelo	3	1	1	5
Generación de RNP's	Contaminación de aguas y suelo	2	1	1	4
Consumo de agua	Consumo de recursos naturales	1	1	1	3
Consumo de energía	Consumo de recursos naturales	2	1	1	4
Vertido de aguas	Contaminación de aguas	1	1	1	3
Generación de ruido ambiental	Contaminación acústica	1	1	1	3
Consumo de combustibles	Consumo de recursos naturales	3	1	1	5
Consumo de materias primas	Consumo de recursos naturales	3	1	1	5
Emisiones atmosféricas	Contaminación atmosférica	3	1	1	5
Generación de RNP's	Contaminación de aguas y suelo	1	1	1	3
Consumo de agua	Consumo de recursos naturales	1	1	1	3

ESPAÑA
 C/ Parroquia de Cortián D13-14
 Pol. Ind. Bergondo
 15165 Bergondo
 A CORUÑA
 Email: comunicacion@genesal.com
 Tfn.: +34 981 674 158

MÉXICO
 C/ Jaime Balmes 11
 Torre B, Piso 4, Oficina 403
 Colonia Los Morales
 CIUDAD DE MÉXICO
 Email: genesalmexico@genesal.com
 Cel.: +52 (55) 41 65 59 51

PERÚ
 Av/ Los Faisanes 170, Int. C
 Urb. La Campiña
 Chorrillos
 LIMA
 Email: genesalperu@genesal.com
 Cel.: +511 266 5495

Consumo de energía	Consumo de recursos naturales	2	1	1	4
Vertido de aguas	Contaminación de aguas	1	1	1	3
Generación de ruido ambiental	Contaminación acústica	1	1	1	3
Consumo de combustibles	Consumo de recursos naturales	3	1	1	5
Emisiones atmosféricas	Contaminación atmosférica	3	1	1	5
Generación de RP's	Contaminación de aguas y suelo	3	1	1	5
Generación de RNP's	Contaminación de aguas y suelo	1	1	1	3
Consumo de agua	Consumo de recursos naturales	1	1	1	3
Consumo de energía	Consumo de recursos naturales	2	1	1	4
Vertido de aguas	Contaminación de aguas	1	1	1	3
Generación de ruido ambiental	Contaminación acústica	3	1	1	5
Consumo de combustibles	Consumo de recursos naturales	3	1	1	5
Consumo de materias primas	Consumo de recursos naturales	3	1	1	5
Emisiones atmosféricas	Contaminación atmosférica	3	1	1	5
Generación de RP's	Contaminación de aguas y suelo	3	1	1	5
Generación de RNP's	Contaminación de aguas y suelo	2	1	1	4
Consumo de agua	Consumo de recursos naturales	1	1	1	3
Consumo de energía	Consumo de recursos naturales	2	1	1	4
Vertido de aguas	Contaminación de aguas	1	1	1	3
Generación de ruido ambiental	Contaminación acústica	1	1	1	3
Consumo de combustibles	Consumo de recursos naturales	3	1	1	5

ACCIDENTE	ASPECTO AMBIENTAL	PROBABILIDAD	SEVERIDAD	SIGNIFICANCIA
Incendio en instalaciones	Emisiones atmosféricas	0	3	0
Incendio en instalaciones	Generación de RP's	0	3	0
Incendio en instalaciones	Generación de RNP's	0	1	0
Incendio en instalaciones	Consumo de agua	0	1	0
Incendio en instalaciones	Consumo de energía	0	1	0
Incendio en instalaciones	Vertido de aguas	0	3	0
Incendio en instalaciones	Generación de ruido ambiental	0	2	0
Incendio en instalaciones	Consumo de combustibles	0	1	0
Inundación	Consumo de materias primas	0	1	0
Inundación	Generación de RP's	0	3	0
Inundación	Generación de RNP's	0	1	0
Inundación	Consumo de agua	0	1	0
Inundación	Consumo de energía	0	1	0
Inundación	Vertido de aguas	0	3	0
Vertido por rotura de productos químicos	Consumo de materias primas	0	1	0
Vertido por rotura de productos químicos	Generación de RP's	0	3	0
Vertido por rotura de productos químicos	Generación de RNP's	0	1	0
Vertido por rotura de productos químicos	Consumo de agua	0	1	0
Vertido por rotura de productos químicos	Consumo de energía	0	1	0

ESPAÑA
 C/ Parroquia de Cortián D13-14
 Pol. Ind. Bergondo
 15165 Bergondo
 A CORUÑA
 Email: comunicacion@genesal.com
 Tfn.: +34 981 674 158

MÉXICO
 C/ Jaime Balmes 11
 Torre B, Piso 4, Oficina 403
 Colonia Los Morales
 CIUDAD DE MÉXICO
 Email: genesalmexico@genesal.com
 Cel.: +52 (55) 41 65 59 51

PERÚ
 Av/ Los Faisanes 170, Int. C
 Urb. La Campiña
 Chorrillos
 LIMA
 Email: genesalperu@genesal.com
 Cel.: +511 266 5495

Vertido por rotura de productos químicos	Vertido de aguas	0	3	0
Derrame de aceite/productos químicos por accidente de vehículo	Consumo de materias primas	0	1	0
Derrame de aceite/productos químicos por accidente de vehículo	Generación de RP's	0	3	0
Derrame de aceite/productos químicos por accidente de vehículo	Generación de RNP's	0	1	0
Derrame de aceite/productos químicos por accidente de vehículo	Consumo de agua	0	1	0
Derrame de aceite/productos químicos por accidente de vehículo	Vertido de aguas	0	3	0
Derrame de aceite/productos químicos por accidente de vehículo	Consumo de combustibles	0	1	0
Vertido o derrame durante la realización de trabajos de mantenimiento	Consumo de materias primas	0	1	0
Vertido o derrame durante la realización de trabajos de mantenimiento	Generación de RP's	0	3	0
Vertido o derrame durante la realización de trabajos de mantenimiento	Generación de RNP's	0	1	0
Vertido o derrame durante la realización de trabajos de mantenimiento	Consumo de agua	0	1	0
Vertido o derrame durante la realización de trabajos de mantenimiento	Consumo de energía	0	1	0
Vertido o derrame durante la realización de trabajos de mantenimiento	Vertido de aguas	0	3	0

Respecto al desarrollo de productos innovadores más eficientes y con un menor impacto medio ambiental, **GENESAL ENERGY** ha desarrollado a lo largo de los últimos 6 años **30 proyectos innovadores**, siempre con el objetivo de generar energía con un menor consumo y tratando de implementar el uso de combustibles menos perjudiciales para el medio ambiente.

PRINCIPIOS ANTICORRUPCIÓN

PRINCIPIO 10: *Las empresas deben trabajar en contra de la corrupción en todas sus formas, incluidas la extorsión y el soborno.*

Valoración, política y objetivos

GENESAL ENERGY cuenta con una política de RSE aprobada por la dirección, en la que se hace mención de rechazo a toda forma de corrupción, extorsión y blanqueo de capitales.

El riesgo en cuanto a corrupción es muy bajo, aun así, se ha decidido la elaboración de un código de conducta, tanto para el personal de la empresa como proveedores.

Implementación

GENESAL ENERGY ha llevado a cabo una evaluación de riesgos relacionados con la corrupción y riesgos significativos detectados.

Medición de Resultados

En la evaluación realizada por **GENESAL ENERGY** no se han detectado riesgos relacionados con la corrupción y riesgos significativos. Del mismo modo no se han identificado incidentes relacionados con la corrupción, la extorsión o el soborno

ESPAÑA
C/ Parroquia de Cortiñán D13-14
Pol. Ind. Bergondo
15165 Bergondo
A CORUÑA
Email: comunicacion@genesal.com
Tfn.: +34 981 674 158

MÉXICO
C/ Jaime Balmes 11
Torre B, Piso 4, Oficina 403
Colonia Los Morales
CIUDAD DE MÉXICO
Email: genesalmexico@genesal.com
Cel.: +52 (55) 41 65 59 51

PERÚ
Av/ Los Faisanes 170, Int. C
Urb. La Campiña
Chorrillos
LIMA
Email: genesalperu@genesal.com
Cel.: +511 266 5495