

# COP Report UNITED NATIONS



## Estructura de Negocio

Cadena de negocios dedicado a la venta de productos de antojo e impulso (snacks)

The logo for Mustache, featuring a stylized yellow and red swirl above the word "Mustache" in a red, cursive font.The logo for toppingüe, with the word "toppingüe" in a colorful, lowercase font where each letter is a different color.The logo for Porto Alegre, featuring a stylized orange and yellow splash above the text "Porto Alegre" in blue and "Concentrados y Bebidas" in orange below it.

División a cargo de la comercialización de concentrados y aguas frescas

A cargo de la producción y desarrollo de diversos productos para Mustache y Porto Alegre

The logo for DEL SOL alimentos, featuring a yellow arc above the text "DEL SOL alimentos" in red and "S.A. DE C.V." in red below it.The logo for Servi Industrias, featuring a stylized orange and blue circular icon above the text "Servi Industrias" in blue and "del Noroeste, S.A. de C.V." in blue below it.

Servicios administrativos de soporte para las unidades de negocio y comercialización de insumos

## Nuestra Misión

«Generar valor en negocios de bebidas y establecimientos de Fun Foods, a través de crecimiento, fortaleza, innovación y competitividad»

## Nuestra Visión

«Nos comprometemos a ser capaces de crecer al doble en términos reales dentro de 5 años, con una rentabilidad mayor que el promedio de las empresas similares a nuestro giro.»

# Nuestros Valores



**Austeridad:** Rechazar el uso de todo aquello que sea innecesario para obtener nuestras metas con eficiencia



**Honestidad:** Actuar siempre con veracidad, autenticidad y honradez, siendo claros en nuestros tratos, relaciones y cumpliendo con nuestros compromisos.



**Lealtad:** Actuar con un compromiso personal para salvaguardar los intereses de la empresa



**Innovación:** Crear ventajas competitivas y cambios efectivos, a través, del desarrollo de nuevos productos y formas de operar



**Espíritu de Servicio:** Superar las expectativas de servicio de nuestros clientes externos e internos



**Evaluación del Desempeño:** Medir continuamente nuestro trabajo, analizando los resultados para buscar superar las metas.



**Garantía de Calidad:** Proporcionar a nuestros clientes, productos y servicios con características constantes, para satisfacer sus necesidades, apoyados, por todas las áreas de la empresa.

## Compromisos con nuestros grupos de interés

- Colaboradores: Atraer y desarrollar al mejor talento para el logro de objetivos.
- Clientes: Buscar la excelencia de los productos y servicios, para garantizar que el cliente obtenga la satisfacción esperada.
- Proveedores: Establecer relaciones honestas, basadas en criterios legales, de justicia, eficiencia y beneficio mutuo.
- Comunidad: Contribuir en el desarrollo de actividades productivas que beneficien a nuestras comunidades.

# Pacto Mundial de la ONU y Servi Industrias

Trabajar con los 10 principios del Pacto Mundial de la ONU significa integrar a nuestra estrategia de negocios una visión social, fundamentada en políticas y programas que permitan contribuir al desarrollo de nuestro personal así como la comunidad en la que interactuamos con nuestras operaciones.

Hoy, ratificamos ese compromiso de continuar trabajando bajo la misma filosofía, buscando la mejora en las condiciones de vida, oportunidades de desarrollo para nuestros colaboradores y nuestras comunidades.

Los invitamos a leer el presente reporte que contiene las actividades más importantes realizadas por nuestra empresa en 2019 en el tema de responsabilidad social.

# Líneas de Acción

Ser Socialmente Responsable es un desafío para cualquier empresa, es por esto que definimos la estrategia basándonos en las siguientes líneas de acción:

- Desarrollo y bienestar de nuestros colaboradores



- Apoyo a causas que promuevan la salud y educación de la niñez de nuestra comunidad

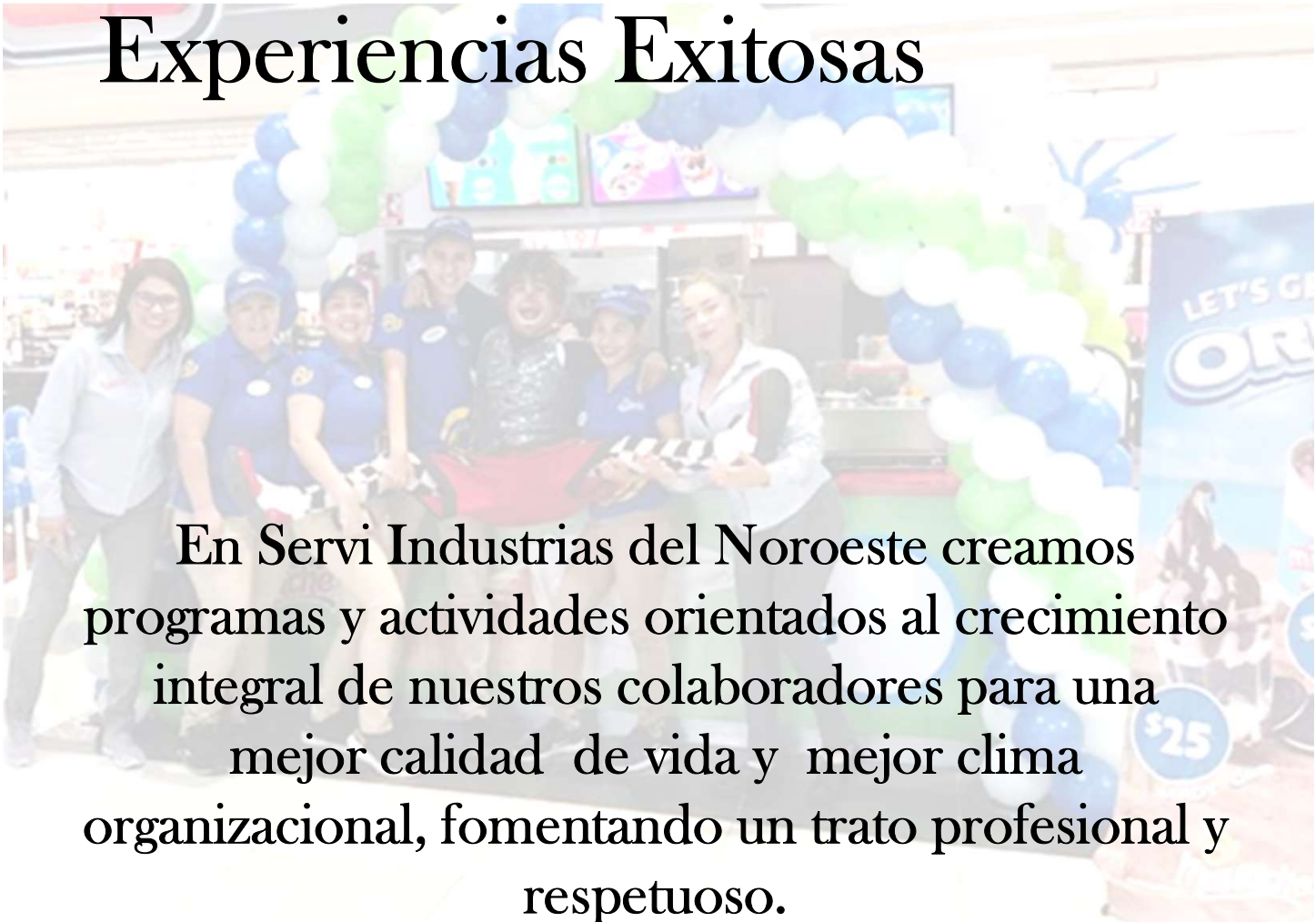
- El cuidado y mejor uso de los recursos naturales.



- Adherencia al Pacto Mundial de la ONU, operando en línea con sus 10 principios.



# Experiencias Exitosas



En Servi Industrias del Noroeste creamos programas y actividades orientados al crecimiento integral de nuestros colaboradores para una mejor calidad de vida y mejor clima organizacional, fomentando un trato profesional y respetuoso.

Participamos de manera activa dentro de la comunidad y con nuestros grupos de interés, reforzando lazos con diferentes organizaciones.



# Colaboradores

## Capacitación y desarrollo

Un factor clave para Servi Industrias del Noroeste, es el desarrollo profesional y personal de nuestros colaboradores por lo que contamos con programas y herramientas enfocadas a lograr esto.

Durante este 2019, Servi Industrias del Noroeste ofreció pláticas para sus colaboradores que las cuales les aportaba una visión más amplia sobre la sociedad y sus valores.

Entre los temas impartidos tuvimos:

- Servicio al cliente
- Seguridad alimenticia
- Experto en ventas
- Factor Wow (servicio)
- Liderazgo
- Factores de Riesgos Psicosociales
- Donador voluntario de sangre
- Ergonomía en el trabajo



# Colaboradores

## Capacitación y desarrollo



# Colaboradores

## Clima Organizacional

Fomentar las relaciones laborales, así como un entorno de cuidado de la salud para nuestros colaboradores es parte importante de nuestro que hacer diario.





# Colaboradores



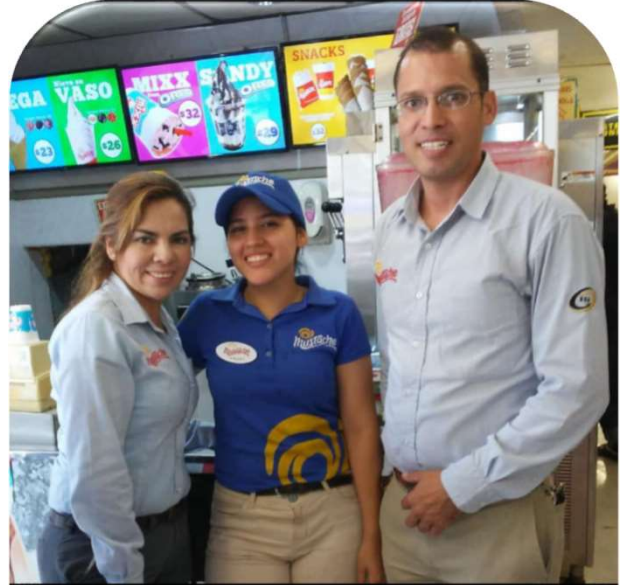
# Clima Organizacional



# Colaboradores



# Clima Organizacional



Muchísimas Felicidades valery por tu excelente actitud y esa sonrisa 🙌😊





# Comunidad

## Participación Social

El participar de manera activa en nuestra comunidad es parte integral de quienes somos como empresa. Participamos programas de inclusión infantil en programas deportivos, así como en el programa Adopta un Camellón, en conjunto con el ayuntamiento de la ciudad.



Te invitamos a participar en la campaña **"Adopta un camellón"** en la cual contribuiremos de manera voluntaria en labores de limpieza, posterior rehabilitación y conservación.

**El viernes 15 de febrero de 8:00 am a 10:00 am en la carretera a Sahuaripa frente a Planta Bimbo, ayúdanos trayendo tu pala o pico.**





# Comunidad

## Donativos



# Medio Ambiente

## Campaña de Reciclaje

Llevamos a cabo la campaña de Reciclaje Electrónico, para la correcta disposición de estos materiales. Y se mantiene de manera activa el reciclaje de papel y cartón que se desecha de manera continua.

Sabías que cada año se desechan en nuestro país más de **300 mil toneladas de basura tecnológica**, principalmente por aparatos electrodomésticos y electrónicos.

Sin contar aquellos que se mantienen almacenados en casa, oficinas o escuelas.

**Recicla tus electrónicos**

**Piensa verde!**



Servi Industrias







Servi   
Industrias  
del Noroeste, S.A. de C.V.