



CARTONES YAGUARETE S.A.
Y EMPRESAS ASOCIADAS

2019

COMUNICACIÓN DE PROGRESO

driven by care



ÍNDICE

1. PRESENTACIÓN	4
2. IMPACTOS, RIESGOS Y OPORTUNIDADES	6
3. CARTA DE COMPROMISO	10
4. PERFIL NUESTRA CADENA DE OPERACIONES PARTICIPACIÓN SOCIAL	12
5. GOBIERNO CORPORATIVO ORGANIGRAMA FUNCIONAL NUESTRO EQUIPO	18
6. SUSTENTABILIDAD	24
7. GESTIÓN DE LOS PRINCIPIOS DERECHOS HUMANOS DERECHOS LABORALES CUIDADO DEL AMBIENTE PRÁCTICAS ANTICORRUPCIÓN	28
8. METAS PARA EL 2020	49

MISIÓN

Fabricar y comercializar EMBALAJES DE CARTÓN CORRUGADO, satisfaciendo las necesidades de CALIDAD y SERVICIO de nuestros clientes y las utilidades esperadas de nuestros accionistas, en un marco de óptimas condiciones laborales y RESPONSABILIDAD SOCIAL, sustentabilidad y mejora continua.

VISIÓN

Liderar el mercado paraguayo de producción y comercialización de EMBALAJES DE CARTÓN CORRUGADO.
Ser reconocidos en el mercado regional como una alternativa de provisión competitiva y costo efectiva.

VALORES

Compromiso con la Calidad.
Proactividad.
Honestidad y Seriedad.
Importancia de la Familia.
Respeto al medio ambiente.

1.

PRESENTACIÓN

ES LA 8VA COMUNICACIÓN DE PROGRESO (COP) AL PACTO GLOBAL DE LAS NACIONES UNIDAS QUE PRESENTAMOS, DESDE QUE SUSCRIBIMOS (EN EL AÑO 2013) ESTE ACUERDO MUNDIAL DE CIUDADANÍA CORPORATIVA. EN LAS DISTINTAS SECCIONES INCLUIMOS INFORMACIÓN DE LOS AVANCES OBTENIDOS EN NUESTROS PROCESOS INTERNOS Y EXTERNOS, EN LÍNEA CON LOS 10 PRINCIPIOS DEL PACTO Y LAS METAS DE LA AGENDA 2030 DEL PLAN NACIONAL DE DESARROLLO.



CONTAMOS
CON UN ÁREA DE
RESPONSABILIDAD
SOCIAL QUE SE
ENCARGA DEL VÍNCULO
CON NUESTROS
GRUPOS DE INTERÉS
EXTERNOS. DESDE ESTA
POSICIÓN SE PREVE
EL FORTALECIMIENTO DE
LOS VÍNCULOS, DE TAL
MANERA A IR
GANANDO MÁS
ALIADOS.

El ejercicio de elaborar este documento, desde la recolección de datos hasta su edición final, nos permite llevar en cuenta el panorama en el que estamos operando y nos induce a seguir mejorando; el reciclaje y la demanda de materiales eco-amigables al igual que los productos biodegradables son tendencias que van modificando la visión del cliente respecto a la utilización y aprovechamiento de los recursos naturales.

Nuestra área de Responsabilidad Social Externa es la instancia que articula la labor social y ambiental de la empresa y que lidera el trabajo de recolección, procesamiento y organización de esta COP.

La estructura de esta edición se divide en cinco capítulos; el primero guarda relación con el perfil institucional de Cartones Yaguarete y empresas asociadas, el negocio, el equipo de trabajo, etc.; los siguientes cuatro, responden a los grupos de principios, comenzando por el de Derechos Humanos, Derechos Laborales, Cuidado del Ambiente y Prácticas Anticorrupción. Al final del documento, incorporamos nuestras metas para el 2020, las cuáles al tiempo de socializar los objetivos para el año entrante, nos definen las líneas a seguir.

Respecto a la difusión de la COP, este documento es compartido con toda nuestra estructura interna ya que los colaboradores son protagonistas clave de los logros de la empresa. Esta socialización, además, nos permite reforzar los conceptos relacionados a la sostenibilidad y los principios que guían nuestra gestión.

Comentarios respecto a esta COP pueden ser remitidos a nuestro Coordinador de Responsabilidad Social Empresarial Externa, Adolfo Benítez, a la dirección de correo electrónico: rse@cysa.com.py

La versión digital está disponible en los sitios web: www.cysa.com.py; www.yaguaretereciclaje.com.py; junto con las ediciones de años anteriores.



2.

EL RECICLAJE DE PAPEL Y CARTÓN EN EL 2019 AUMENTÓ UN 17% A NIVEL PAÍS EN RELACIÓN AL 2018, LOGRANDO CON ESTO DISMINUIR LA IMPORTACIÓN DE MATERIA PRIMA, IMPACTANDO DIRECTAMENTE EN LA ECONOMÍA NACIONAL Y GENERANDO OPORTUNIDADES DE TRABAJO INDIRECTO A MÁS DE 3.000 FAMILIAS DE PEQUEÑOS PROVEEDORES.

IMPACTOS, RIESGOS Y OPORTUNIDADES



LAS ALIANZAS ESTRATÉGICAS EMPRESARIALES E INTERSECTORIALES, COMO MECANISMO DE ACCIÓN PARA MEJORES PRÁCTICAS AMBIENTALES, ABREN PASO A LA CULTURA DEL RECICLAJE.

Otro de los impactos positivos fue la incorporación a nuestra cartera de clientes de los productores del rubro frutihortícola, específicamente de banana, con la primera partida de exportación de banana en cajas de cartón corrugado para el mercado argentino.

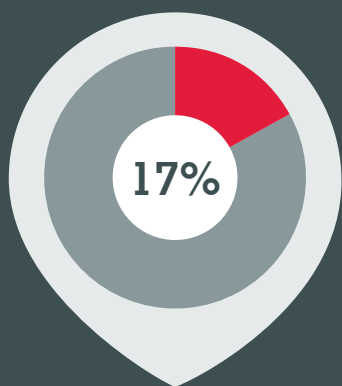
A pesar de la situación actual de la economía mundial y de la región, Cartones Yaguarete ha crecido en ventas versus el año 2018, rompiendo récords de producción y facturación en el mes de octubre.

RIESGOS

Entre los mayores riesgos de nuestro negocio se encuentran el potencial desabastecimiento e insuficiencia de la materia prima, así como la fuga de material a países vecinos; igualmente, la falta de normativa para que las industrias locales demuestren la correcta disposición final de los residuos generados.

En términos de competitividad, la situación económica de la región fuerza a muchas empresas a buscar mercados fuera de sus países de origen. Esto da lugar a la entrada al país de fabricantes extranjeros de cajas, lo que representa un inminente riesgo ya que producen a costos con los cuales se dificulta competir por los costos operativos fijos y de materia prima que manejamos localmente.

Por otra parte, en el país, son escasos los profesionales especializados en nuestro rubro, por lo que perder mano de obra, que nuestra empresa ha formado, constituye otro factor de riesgo importante para el negocio.



EL RECICLAJE DE PAPEL Y CARTÓN EN EL 2019 AUMENTÓ UN 17% A NIVEL PAÍS EN RELACION AL 2018

IMPACTOS

Explotar el potencial de conocimiento entre paraguayos y alemanes donde unos aprenden de otros a través del intercambio entre ambos países, está logrando la formación de decenas de técnicos en el manejo de tecnologías del primer mundo, como son los equipos con que contamos en nuestra planta de Villeta. Esto nos posiciona como líderes en la producción de papel para la fabricación de placas de yeso en Sudamérica.



LA CAPACITACIÓN DE OPERARIOS EN EL MANEJO DE LAS MAQUINARIAS UTILIZADAS EN LA EMPRESA, NOS DIFERENCIA EN CUANTO AL DESARROLLO DE PERSONAL TÉCNICO YA QUE SON ESCASOS EN EL PAÍS.

OPORTUNIDADES

Las alianzas estratégicas empresariales e intersectoriales, como mecanismo de acción para mejores prácticas ambientales, están abriendo paso a la cultura del reciclaje, generando un efecto multiplicador en los distintos grupos de interés con los que nos vamos relacionando.

La práctica del reciclaje tiene el potencial de propiciar más oportunidades de negocios, considerando el creciente interés de los consumidores hacia el uso de materiales reciclados. Esta nueva demanda nos motiva a seguir adquiriendo tecnologías y maquinarias de punta, por

lo que para el 2020 se prevé la instalación de otra “línea de preparación de pasta”, para el aumento de la producción de bobinas de papel.

Ser la primera empresa del rubro en contar con la Certificación ISO 9001-2015, asegura la calidad de nuestros productos y procesos; así como nos da la confianza de seguir trabajando en la captación de nuevos clientes en rubros tan importantes como el frutihortícola, el de embalajes para exportaciones y el de cajas para uso gastronómico. También, somos la mayor industria en fabricación de papel yeso en Sudamérica.



Proyectando la sustentabilidad de nuestro negocio y el compromiso de seguir construyendo un país social y ambientalmente responsable, creemos que otra oportunidad clave es trabajar con los entes gubernamentales en tres ámbitos centrales: **(1)** la creación de políticas públicas orientadas a incentivar la separación de residuos en origen (hogares, empresas, instituciones); **(2)** el diseño de un sistema de recolección que garantice la disposición final más eficiente de cada material; y **(3)** la capacitación en los temas relacionados al reciclaje, sobre todo con las poblaciones


que trabajan como pequeños proveedores de las empresas que se dedican a esta actividad.

Cabe destacar que en nuestras empresas, realizamos una fuerte inversión de tiempo en la capacitación de operarios para el manejo adecuado de las maquinarias utilizadas en la empresa, logrando el desarrollo de personal técnico, que es escaso en el país, por lo cual también cuidamos mucho a nuestro equipo humano.



EN NUESTRA OCTAVA COMUNICACIÓN DE PROGRESO AL PACTO GLOBAL DE LAS NACIONES UNIDAS, ADEMÁS DE CONFIRMAR EL COMPROMISO DE CARTONES YAGUARETE Y EMPRESAS ASOCIADAS CON LA PROMOCIÓN Y CUMPLIMIENTO DE LOS PRINCIPIOS QUE COMPONEN ESTE ACUERDO MUNDIAL, DESTACAMOS LA INCORPORACIÓN DE LOS OBJETIVOS DE DESARROLLO SOSTENIBLE ENTRE NUESTROS PROPIOS RESULTADOS DE GESTIÓN.

CARTA DE COMPROMISO



DESTINAMOS
RECURSOS
ESPECÍFICOS A
LA CAPACITACIÓN,
SALUD Y SEGURIDAD
DE NUESTROS
COLABORADORES,
ADICIONALES A LOS
EXIGIDOS POR LAS
LEGISLACIONES
VIGENTES.

A lo largo de estos años, fuimos ajustando nuestras operaciones para responder a los desafíos que plantea el paradigma del Desarrollo Sostenible y fuimos incorporando tecnología más amigable con el ambiente, sistemas de tratamiento de residuos generados en los procesos de producción, procedimientos para la optimización en el uso del agua y otros insumos; así como definimos criterios de sostenibilidad en las compras y en la cadena de suministros, por citar algunas.

Estas medidas, a su vez, requirieron adaptar la estructura funcional para que los distintos cargos estén alineados a los requerimientos y sean el motor para su incorporación efectiva en Cartones Yaguarete y empresas asociadas.

Hasta la fecha, tuvimos varios avances; la mayor parte de nuestra materia prima es proveniente del reciclaje, lo que a su vez contribuye a reducir el volumen de residuos en los vertederos y constituye

una oportunidad de ingresos económicos para muchas familias que se dedican en forma exclusiva a esa actividad.

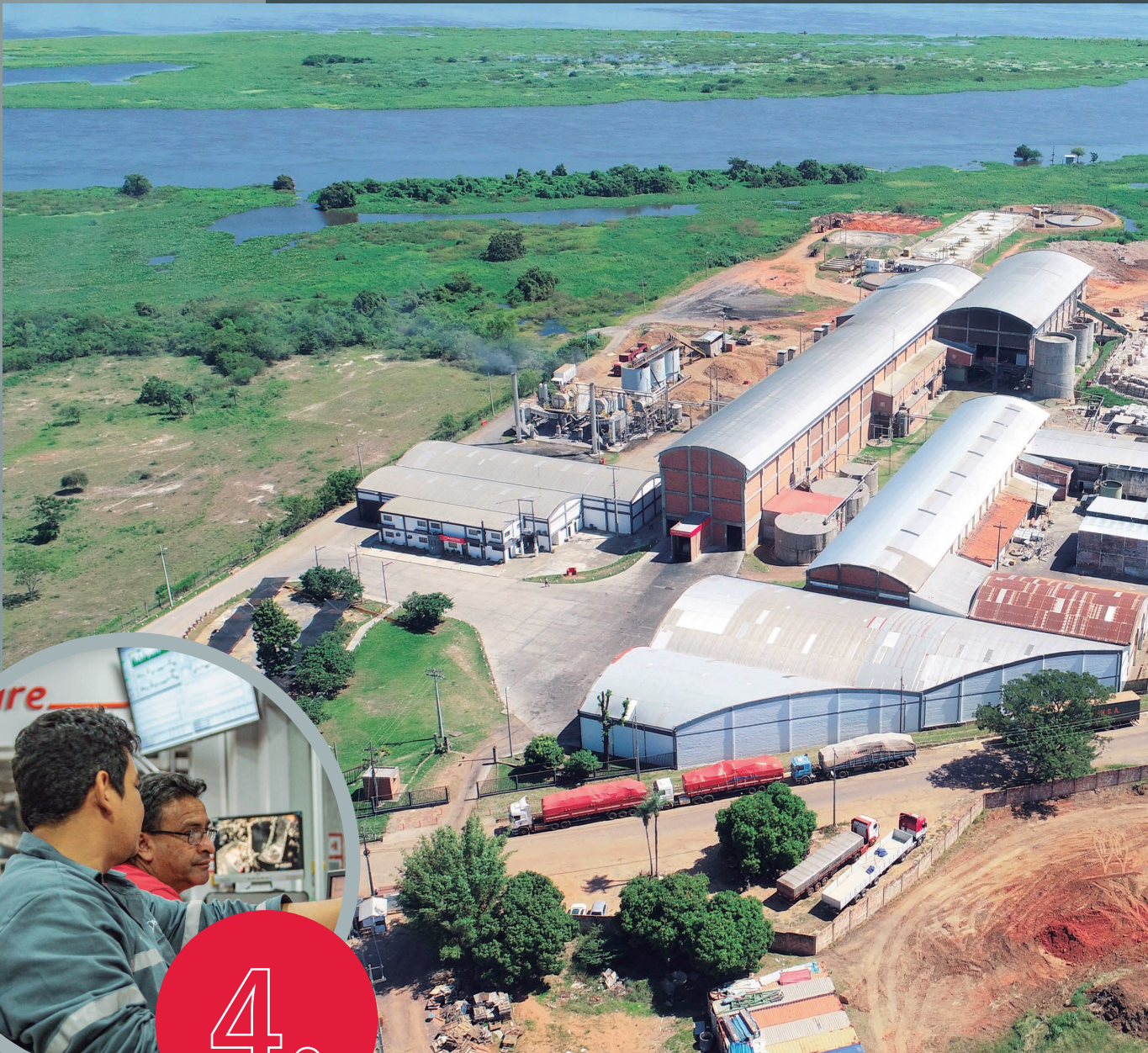
En esta misma línea, promovemos el respeto de los derechos de las personas y en particular el de los niños y niñas.

Destinamos recursos específicos a la capacitación, salud y seguridad de nuestros colaboradores, adicionales a los exigidos por las legislaciones vigentes.

Finalmente, si bien tenemos mucho camino por andar, contamos con el apoyo total de nuestros accionistas para avanzar hacia el posicionamiento de la Responsabilidad Social y la Sostenibilidad en Cartones Yaguarete y empresas asociadas.

Espero, que la información de nuestros avances y proyectos que presentamos en esta COP, sirva para inspirar a otras empresas a sumarse al compromiso de hacer negocios rentables, ambientalmente sostenibles y socialmente responsables.

Andreas Neufeld
Gerente General



4.

INICIAMOS NUESTRAS OPERACIONES EN 1978, CON CAPITAL DE ORIGEN ALEMÁN Y COMO PARTE DEL GRUPO ACCIONARIO DE LA FAMILIA WEIG (MORITZ J. WEIG GMBH). MÁS DE CUATRO DÉCADAS DESPUÉS, CONTAMOS CON UNIDADES DE NEGOCIOS INDEPENDIENTES, CON SUS PROPIAS PERSONERÍAS JURÍDICAS.

PERFIL

DE ALEMANIA
A PARAGUAY,
41 AÑOS DESPUÉS...



NUESTROS PRODUCTOS SON UTILIZADOS A NIVEL LOCAL E INTERNACIONAL, EN PAÍSES COMO URUGUAY, CHILE, BRASIL, ARGENTINA, PERU, ECUADOR, COLOMBIA, BOLIVIA Y SUDÁFRICA.

DATOS DESTACADOS

DE CRECIMIENTO DEL RECICLAJE DE PAPEL Y CARTÓN, RESPECTO AL 2018.



FAMILIAS TRABAJANDO EN FORMA INDIRECTA, COMO PEQUEÑOS PROVEEDORES.



COLABORADORES.



TONELADAS DE CARTÓN PRODUCIDAS.



DE PRODUCCIÓN CON RELACIÓN AL 2018.



EXPORTAMOS A PAÍSES.



LÍNEA DE PREPARACIÓN DE PASTA MONTADA Y OPERATIVA.



AMPLIACIÓN DE PLANTA DE TRATAMIENTO DE EFLUENTES.



Cada una de las unidades de negocios responde a una línea de producción específica, a saber:

- **Yaguarete Reciclaje / Recicladora del Este S.A.**, dedicada a la recolección y reciclaje de papeles y cartones en desuso.
- **KARTOTEC**, a cargo de la producción de papeles para corrugar (Containerboard) y para placas de yeso (Plasterboardliner PBL).
- **Cartones Yaguarete S.A. / CYSA**, a cargo de la producción de embalajes de cartón corrugado (cajas y bolsas).

- **Yaguarete Logística / PACSA**, realiza servicios de flete para las empresas asociadas, entrega de materia prima y de productos terminados.

Nuestros productos son utilizados a nivel local e internacional, en países tales como Uruguay, Chile, Brasil, Argentina, Perú, Ecuador, Colombia, Bolivia y Sudáfrica.



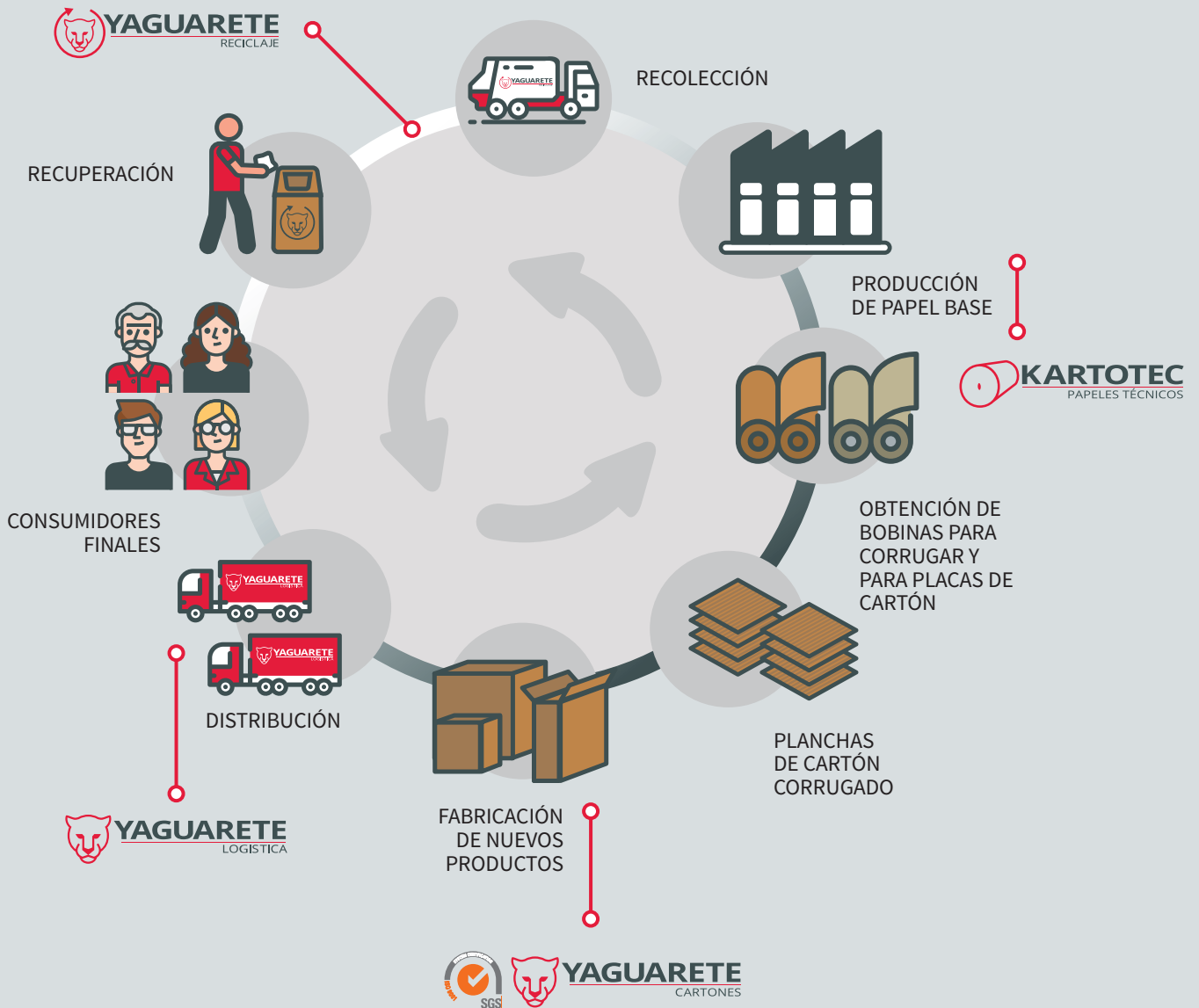
LA PRODUCCIÓN REALIZADA EN NUESTRAS PLANTAS INDUSTRIALES ESTÁ DISPONIBLE PARA EL PÚBLICO EN CUATRO TIENDAS, UBICADAS EN ASUNCIÓN, ÁREA METROPOLITANA Y CIUDAD DEL ESTE.



YAGUARETE EN NÚMEROS

INDICADOR	2018	2019
Recolección de papel y cartón (ton).	69.072	82.500
PBL-Papeles para placas de yesos (ton).	55.426	60.162
Testiliner -Papeles para corrugar (ton).	13.665	15.918
Producción de cartón corrugado (millones m ²).	31.768.921	32.868.887

NUESTRA CADENA DE OPERACIONES





PARTICIPACIÓN SOCIAL







5.



NUESTRA ESTRUCTURA DE GOBIERNO ESTÁ COMPUESTA POR TRES NIVELES: EL PRESIDENTE, QUIEN A SU VEZ EJERCE LA GERENCIA GENERAL, EL PLANTEL DIRECTIVO, QUE ACOMPAÑA AL PRESIDENTE (SON DOS DIRECTORES TITULARES) Y GERENTES DE UNIDADES DE NEGOCIOS Y DE SOPORTE (ADMINISTRACIÓN Y FINANZAS, RECURSOS HUMANOS, COMERCIAL Y CONTROLLER).

GOBIERNO CORPORATIVO

NÓMINA DIRECTIVA

PRESIDENTE

ANDREAS NEUFELD

DIRECTORES TITULARES

PABLINO BOGADO

DANIEL RÍOS

YAGUARETE
RECICLAJE

EIG

YAGUARETE
CARTONES

 **KARTOTEC**
PAPELES TÉCNICOS

LA ESTRUCTURA
JERÁRQUICA CON
QUE CONTAMOS NOS
PERMITE FUNCIONAR
DE FORMA ORDENADA
Y ALINEADA A
LOS PRINCIPIOS Y
VALORES DE
LA EMPRESA.

driven by care

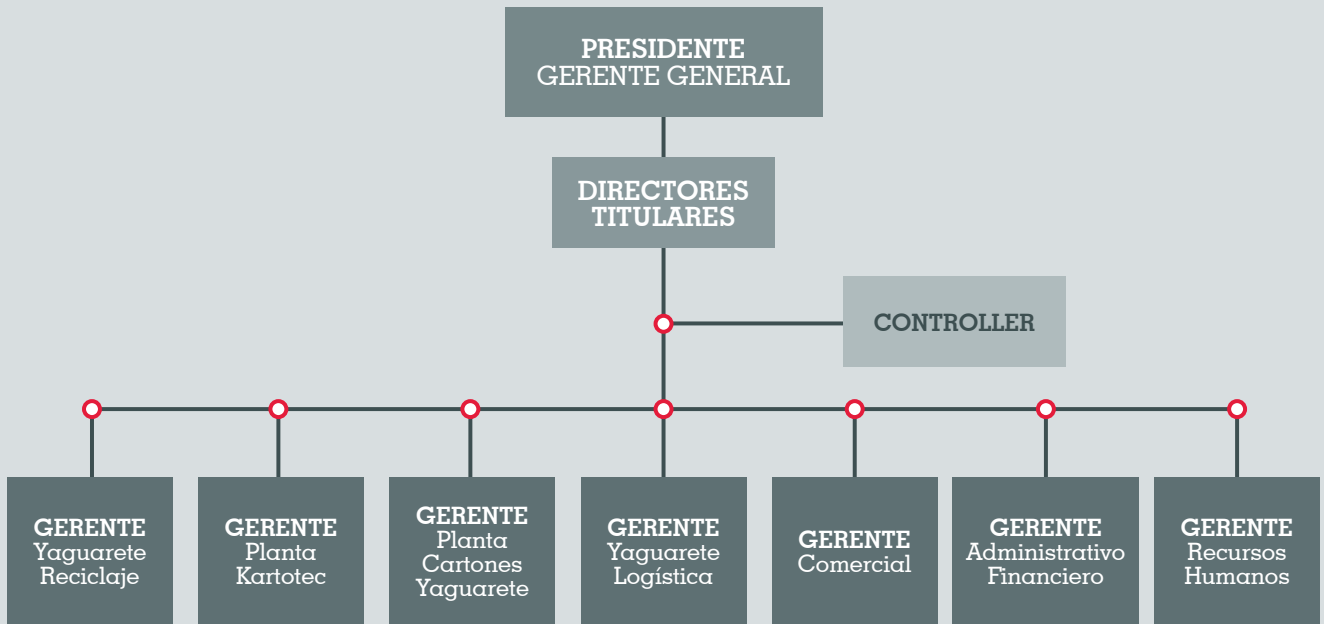
La Asamblea de Accionistas (conformada por miembros de la familia Weig, Alemania), constituye la máxima autoridad de la empresa. Se reúnen anualmente para tomar decisiones estratégicas para la continuidad y proyección de los negocios, así como dar seguimiento al cumplimiento de las metas y a otros desafíos.

El relacionamiento con los accionistas se ve favorecido con las tecnologías de la comunicación, que favorecen una retroalimentación continua; se complementa con visitas de los mismos a Paraguay o de nuestros directivos a Alemania.

NÓMINA EJECUTIVA

CARGO	NOMBRE
Gerente General.	Andreas Neufeld.
Gerente Yaguarete Reciclaje.	Gladys Talavera.
Gerente de Planta Kartotec.	Marcelo Luzardi.
Gerente de Planta Yaguarete Cartones.	José Más.
Gerente de Yaguarete Logística y Controller.	Ernesto Feliciangeli.
Gerente Comercial.	Daniel Ríos.
Gerente Administración y Finanzas.	Matías Miltos.
Gerente de Recursos Humanos.	Pedro Medina.

ORGANIGRAMA FUNCIONAL



ANDREAS NEUFELD



PABLINO BOGADO



DANIEL RÍOS



GLADYS TALAVERA



MARCELO LUZARDI



JOSÉ MÁS



ERNESTO FELICIANGELI



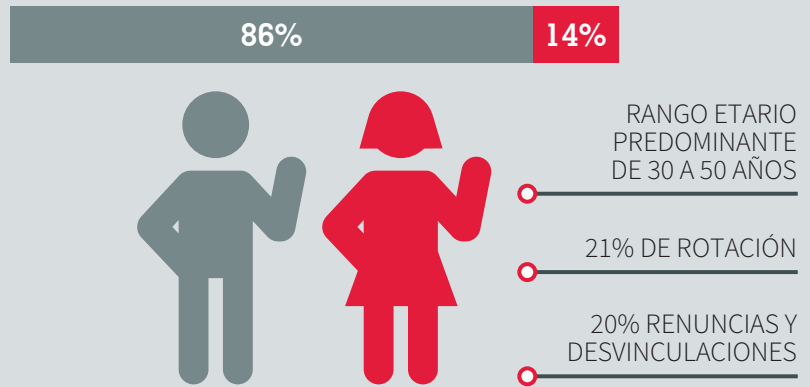
PEDRO MEDINA



MATÍAS MILTO

NUESTRO EQUIPO

Al cierre del 2019, nuestro plantel lo conformaban 476 colaboradores, 14% mujeres; el rango etario predominante se encuentra en el rango de 30 a 50 años. Respecto al porcentaje de rotación, el mismo fue de 21%, entre renunciaciones y desvinculaciones (20% en 2018).



PERFIL DEL EQUIPO DE TRABAJO

INDICADOR	2018	2019
Total de Colaboradores.	460	476
Total nuevos colaboradores.	104	115
% de mujeres.	15%	14%
% de hombres.	85%	86%
% menores de 30 años.	40%	32%
% entre 30 y 50 años.	53%	59%
% + de 50 años.	7%	9%
Total Personas con Discapacidad.	1	1
Total Mujeres en cargos gerenciales.	2	1

DISTRIBUCIÓN COLABORADORES POR EMPRESA

UNIDAD DE NEGOCIO	2018	2019
Yaguarete Reciclaje.	71	66
Kartotec.	186	185
Yaguarete Cartones.	203	211
Yaguarete Logística.	-	14
Total.	460	476

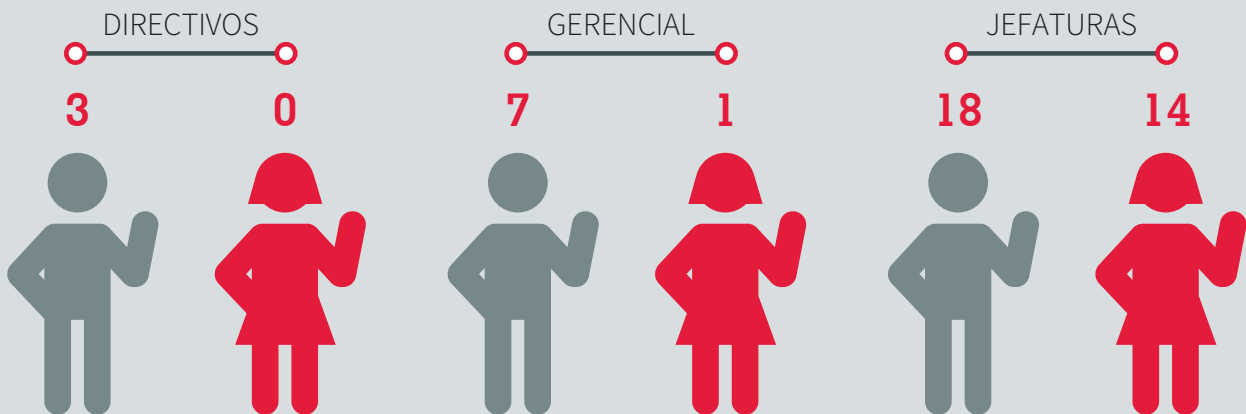
DISTRIBUCIÓN DE COLABORADORES POR GÉNERO

UNIDAD DE NEGOCIO	TOTAL	% MUJERES	% HOMBRES
Yaguarete Reciclaje.	66	14%	86%
Kartotec.	185	3%	97%
Yaguarete Cartones.	211	24%	76%
Yaguarete Logística.	14	0	100%



NUESTRAS PRÁCTICAS DE SELECCIÓN DE COLABORADORES, NO DISCRIMINA GÉNERO, EDAD, NI CUALQUIER SITUACIÓN QUE ATENTE CONTRA LOS DERECHOS HUMANOS.

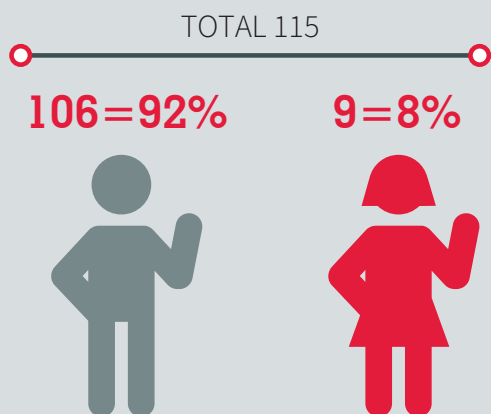
DISTRIBUCIÓN DE CARGOS POR GÉNERO





LA FORMACIÓN TÉCNICA DE NUESTROS COLABORADORES, QUE OPERAN LAS MAQUINARIAS UTILIZADAS EN LA EMPRESA, FORMA PARTE DE LAS INVERSIONES QUE REALIZAMOS, YA QUE EXISTE POCO PERSONAL CALIFICADO EN ESTE ÁMBITO.

CONTRATACIONES POR GÉNERO



ÍNDICE DE ROTACIÓN

DESCRIPCIÓN	2018	2019
Nuevas incorporaciones.	104	115
Porcentaje de Rotación.	20%	21%





6.

EL CONTEXTO EN EL QUE VIVIMOS Y OPERAMOS NOS MANTIENE EN LA BÚSQUEDA CONTINUA DE MEJORES PRÁCTICAS AMBIENTALES EN LOS DISTINTOS PROCESOS DE LA EMPRESA, Y QUE ESTOS IMPACTEN POSITIVAMENTE EN EL DESARROLLO SOSTENIBLE, YA QUE NUESTRA INDUSTRIA DEPENDE DE LOS RECURSOS NATURALES.

SUSTENTABILIDAD

Desde que suscribimos el Pacto Global de las Naciones Unidas, los compromisos de la empresa con el Desarrollo Sostenible se fueron profundizando. El ejercicio de atender los diez Principios que contiene este acuerdo, nos ayudó a definir líneas de actuación y a ajustar procesos, ya que este es un tema que involucra a todas las áreas.



NUESTRA EVOLUCIÓN COMO EMPRESA DEPENDE EXCLUSIVAMENTE DEL CUIDADO DE NUESTRA MATERIA PRIMA Y NUESTRO ENTORNO.



TEMAS MATERIALES

01

DIMENSIÓN ECONÓMICA

- Cumplimiento de la ley, en lo laboral, fiscal y otras que apliquen al sector.
- Liderazgo sectorial.
- Modelo de gestión de negocios.
- Rotación de colaboradores.

02

DIMENSIÓN SOCIAL

- Formación continua.
- Oportunidad de carrera interna.
- Programas de desarrollo personal para colaboradores y pequeños proveedores.

03

DIMENSIÓN AMBIENTAL

- Verificación de la aplicación de prácticas de manejo forestal responsable en la cadena de valor.
- Eficiencia y minimización de los impactos ambientales negativos de la operación.
- Suministro de papel virgen sostenible.
- Control de emisiones y eficiencia energética.

MATERIALIDAD

A modo de recordación, mencionamos que un tema Material es todo aspecto que resulta crítico para el funcionamiento y la continuidad del negocio, considerando su impacto en el desarrollo sostenible, en sus tres dimensiones que son la social, la ambiental y la económica.

Para determinar estos aspectos se realiza un diagnóstico o Análisis de Materialidad, determinando

la relevancia de los temas identificados como los más importantes y clasificándolos posteriormente en función a su impacto (alto, medio, bajo), en cada dimensión; y, por su influencia en la valoración y toma de decisiones de las partes interesadas (internas y externas) de la organización. Es decir, inversionistas, accionistas, colaboradores, proveedores, clientes, comunidad, líderes de opinión, autoridades, instituciones, entre otros.



LOS OBJETIVOS DE DESARROLLO SOSTENIBLE EN LA DINÁMICA EMPRESARIAL

Los Objetivos de Desarrollo Sostenible (ODS), definidos en el año 2016, reemplazan a los Objetivos del Milenio (2000 – 2015) y están alineados al Plan Nacional de Desarrollo 2030. Sus metas e indicadores son un insumo para que las empresas y organizaciones –además de los Estados- puedan definir las propias y evaluar los avances. En el caso de nuestra empresa identificamos de forma prioritaria los siguientes ODS:



Promover el crecimiento económico sostenido, inclusivo y sostenible, el empleo pleno y productivo y el trabajo decente para todos.



Construir infraestructuras resilientes, promover la industrialización inclusiva y sostenible y fomentar la innovación.



Proteger, restablecer y promover el uso sostenible de los ecosistemas terrestres, efectuar una ordenación sostenible de los bosques, luchar contra la desertificación y detener y revertir la degradación de las tierras y poner freno a la pérdida de biodiversidad biológica.

De forma transversal el ODS 17, de Alianzas para lograr los Objetivos.

PERFORMANCE STANDARD O NORMAS DE DESEMPEÑO DE LA INTERNATIONAL FINANCE CORPORATION (IFC)

Nuestra empresa suscribió este año las 8 Normas de Desempeño utilizadas por la IFC, dentro de

un Marco de Sostenibilidad junto a otras estrategias, políticas e iniciativas en la conducción de las actividades comerciales, con el propósito de alcanzar sus objetivos de desarrollo generales.

Esto, considerando que las empresas deben contar con un

sistema de evaluación y gestión ambiental y social, así como un mantenimiento de este sistema acorde con la naturaleza y la escala del proyecto, y en consonancia, con el nivel de riesgos e impactos ambientales y sociales. Compartimos las Normas de Desempeño:

01

EVALUACIÓN Y GESTIÓN DE LOS RIESGOS E IMPACTOS AMBIENTALES Y SOCIALES

Establece la importancia de una evaluación integrada para identificar los impactos, riesgos y oportunidades ambientales y sociales de los proyectos. También el de una participación comunitaria efectiva, basada en la divulgación de la información del proyecto y la consulta con las comunidades locales en los temas que las afectan directamente. Por último, el manejo por parte del cliente del desempeño ambiental y social durante todo el transcurso del proyecto.

02

TRABAJO Y CONDICIONES LABORALES

Está fundada en los derechos básicos de los trabajadores con el fin de fomentar la buena relación con ellos (incremento de compromiso), promover el trato justo, la no discriminación y la igualdad de oportunidades y proteger a los trabajadores, incluidas las categorías de trabajadores vulnerables, tales como los niños, así como las condiciones de trabajo seguras y saludables.

03

EFICIENCIA DEL USO DE LOS RECURSOS Y PREVENCIÓN DE LA CONTAMINACIÓN

Describe el enfoque del proyecto para evitar o minimizar los impactos generados sobre la salud humana y el medio ambiente evitando o minimizando la contaminación. Se promueve un uso más sostenible de los recursos como la energía y el agua y busca la reducción de las emisiones de Gases de Efecto Invernadero relacionadas con el proyecto.

04

SALUD Y SEGURIDAD DE LA COMUNIDAD

El objetivo de esta norma es anticiparse y evitar los impactos sobre la salud y la seguridad de las comunidades afectadas durante el proyecto.

05

ADQUISICIÓN DE TIERRAS Y REASENTAMIENTO INVOLUNTARIO

Evitar el desplazamiento de comunidades afectadas o intentar reducirlo al mínimo a través de diseños alternativos del proyecto. También evitar el desalojo forzoso o, al menos, pretende anticiparse para facilitar y mediar de forma responsable el desalojo. En definitiva, el objetivo es reducir al mínimo los impactos sociales y económicos derivados de la adquisición o restricciones al uso de la tierra, vinculados a la puesta en marcha de un proyecto.

06

CONSERVACIÓN DE LA BIODIVERSIDAD Y GESTIÓN SOSTENIBLE DE RECURSOS NATURALES VIVOS

El objetivo en este caso es proteger y conservar la biodiversidad y fomentar el manejo sostenible de los recursos naturales vivos mediante la adopción de prácticas que integren las necesidades de la conservación con las prioridades del desarrollo.

07

PUEBLOS INDÍGENAS

Garantizar que el proceso de desarrollo fomente el pleno respeto a los derechos humanos, dignidad, aspiraciones, cultura y medios de subsistencia dependientes de los recursos naturales de los Pueblos Indígenas.

08

PATRIMONIO CULTURAL

Proteger el patrimonio cultural de los impactos adversos de las actividades del proyecto y apoyar su conservación.

Uno de los principales requisitos para las empresas es, que deben contar con un sistema de evaluación y gestión ambiental y social, así como un mantenimiento de este sistema acorde con la naturaleza y la escala del proyecto y en consonancia, con el nivel de riesgos e impactos ambientales y sociales.



7.

CADA PRINCIPIO
DEL PACTO GLOBAL FACILITA
LA INTERPRETACIÓN
Y EL ALCANCE QUE SU PUESTA
EN PRÁCTICA REQUIERE
Y NOS DESAFÍA A
AVANZAR AÑO A AÑO.

GESTIÓN DE LOS PRINCIPIOS



EL ANÁLISIS DE LOS IMPACTOS DE NUESTROS NEGOCIOS EN EL ENTORNO, NOS LLEVÓ A IDENTIFICAR LOS OBJETIVOS DE DESARROLLO SOSTENIBLE EN LOS QUE DEBEMOS ENFOCARNOS PRIORITARIAMENTE.

OBJETIVOS

DE DESARROLLO SOSTENIBLE VINCULADOS

- 1 Fin de la pobreza.
- 2 Hambre cero.
- 3 Salud y bienestar.
- 4 Educación de calidad.
- 5 Igualdad de género.
- 6 Agua limpia y saneamiento.
- 7 Energía asequible y no contaminante.
- 8 Trabajo decente y crecimiento económico.
- 10 Reducción de desigualdades.
- 11 Ciudades y comunidades sostenibles.
- 16 Paz, justicia e instituciones sólidas.
- 17 Alianzas para lograr los Objetivos.

COMPROMISO, POLÍTICA, PROCEDIMIENTO Y/O PRÁCTICA

DECLARACION DE COMPROMISO SOCIAL

- Respetamos y promovemos el principio de no discriminación de nuestros Recursos Humanos tanto en el proceso de reclutamiento, como en el desarrollo de la carrera y capacitación.
- Estamos comprometidos a no practicar ninguna forma de discriminación ya fuera fundada sobre la edad, el sexo, la religión, el origen (social o étnico) o la afiliación política.
- Nos preocupamos por la salud y seguridad de todos los colaboradores, clientes, proveedores, actores sociales y de la comunidad, verificando que todos los procesos se lleven a cabo bajo los estándares y normas de seguridad y calidad que permitan un correcto control sobre las actividades de la organización.

DERECHOS HUMANOS

PRINCIPIO

01

Las Empresas deben apoyar y respetar la protección de los derechos humanos fundamentales reconocidos universalmente, dentro de su ámbito de influencia.

PRINCIPIO

02

Las Empresas deben asegurarse de que sus empresas no son cómplices de la vulneración de los derechos humanos.

FORMACIÓN CONTINUA

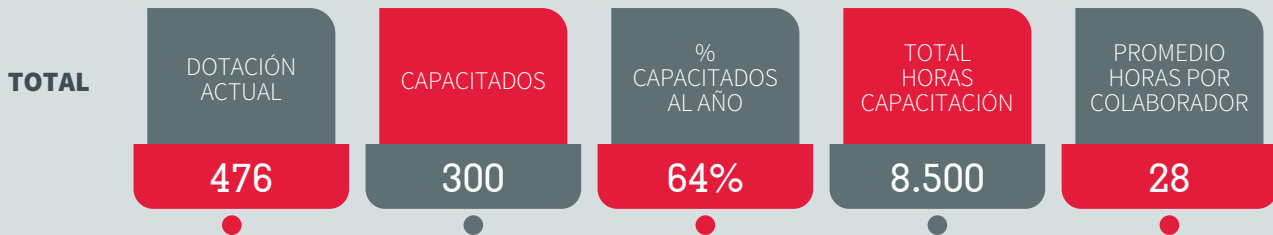
Ofrecemos a nuestros colaboradores todas las herramientas que están a nuestro alcance para su formación en temas diversos (salud, educación, seguridad y otros inherentes a las actividades laborales, etc.).

En el 2019 desarrollamos 8.500 horas de capacitación en temas de formación general, lo que representa un promedio de 28 horas/colaborador.

HORAS DE CAPACITACIÓN EN UN PROMEDIO DE 28 HORAS/ COLABORADOR



CAPACITACIONES AÑO 2019



TEMAS DESARROLLADOS VINCULADOS A DDHH

CURSO	SECTORES
Taller sobre liderazgo, relaciones humanas y comunicación. Taller de Finanzas Personales. Diplomado en RRHH.	Planta Industrial y Administrativa. Recicladora y Recolección. RRHH.

INICIATIVAS CON COLABORADORES

Consideramos que la identidad de nuestros colaboradores con la empresa pasa principalmente por el bienestar que les brinda su puesto de trabajo: emocional, económico y profesional y el ambiente en el que se desempeñan. Es así que anualmente diseñamos un cronograma de actividades internas que los motive y los haga sentir parte de los resultados obtenidos por la empresa.

Beneficios adicionales a los legales

Alimentación sin costo:

Disponemos de comedores instalados en cada sede/planta, propiciando un espacio higiénico y seguro. La provisión de comidas (desayuno, almuerzo y/o cena) en horario laboral, corre por cuenta de la empresa, ofreciendo menú tipo buffet para garantizar la cobertura alimentaria de cada colaborador de acuerdo a su necesidad.

Transporte Nocturno:

Kartotec pone a disposición de los colaboradores transporte para los horarios nocturnos y tramos con poco acceso a transporte público, garantizando de esta manera su seguridad.

Pago por puntualidad a colaboradores del sector industrial:

Brindamos un incentivo económico a los colaboradores por el cumplimiento del horario en el sector industrial, como premio a la responsabilidad.

Atención médica en Plantas:

Adicionalmente al Seguro Social obligatorio, la empresa pone a disposición de los colaboradores personal de enfermería permanente y atención médica clínica gratuita tres veces por semana.

Día libre por exámenes finales para estudiantes universitarios:

En coordinación con la Gerencia de cada área, se otorgan licencias a los universitarios el día de sus exámenes finales.



Licencia adicional en periodo de lactancia: Considerando que la lactancia materna es fundamental para el desarrollo y nutrición de los niños, la empresa otorga a las madres una licencia de 30 minutos adicionales a lo establecido por ley, totalizando dos horas diarias durante 6 meses.

Cursos de idiomas: Se ofrecen cursos sin costo para los colaboradores que deseen acceder; entre los cursos disponibles se encuentran; Inglés, Alemán y Portugués. En el 2019 accedieron a este beneficio 45 colaboradores.

Día libre por cumpleaños: La empresa otorga día libre a todos los colaboradores en su cumpleaños, a fin de que los mismos puedan compartir con la familia.

Reconocimiento a las Madres y Padres en su día: Entregamos presentes a todas las madres y padres por su día en reconocimiento a su entrega y dedicación en esta labor.

Campaña de Vacunación: Anualmente la empresa realiza campañas de vacunación, durante el 2019, colaboradores de Kartotec y Cysa, recibieron 186 dosis de TD – Antitetánica e Influenza respectivamente.

BENEFICIOS PARA HIJOS DE COLABORADORES

Obsequio por nacimiento de hijos: Hacemos entrega de un voucher a padres/madres como presente por la llegada de un nuevo miembro a la familia.

Kits Escolares: Este año entregamos 245 kits escolares a los hijos de los colaboradores, consistentes en una mochila con todos los materiales solicitados por el Ministerio de Educación y Cultura - MEC. Esta iniciativa la venimos realizando desde el 2012, con el objetivo de incentivar y promover la escolarización de los niños.

Obsequios por el Día del Niño: Desde el 2018 la empresa consiente a los pequeños en su día. En el 2019 fueron entregados 393 unidades de juguetes de acuerdo a la edad a todos los hijos de nuestros colaboradores.



Celebraciones especiales

Día del trabajador: Celebramos el día del trabajador, cada 1º de mayo, en las instalaciones de la empresa, donde compartimos un almuerzo entre los colaboradores de las distintas unidades de negocios, con la presencia de los accionistas, animación y sorteo de premios.

Fiesta de San Juan: Con el objetivo de mantener vigente nuestras tradiciones, realizamos la 3ª edición del “San Juan dice que CYSA” en la Planta Industrial de Luque, con comidas típicas, bebidas nacionales e internacionales, juegos tradicionales (carrera bosa, paila jeheré, kambuchi jejoka, pelota tata, tiro al blanco, judas kai y toro kandil), además de contar con la ambientación de

La Bandita Paraguaya y la tradicional danza paraguaya.

Festejo de fin de año: Así también, realizamos el tradicional almuerzo por Fin de Año en una churrasquería. Durante la misma se destacaron los logros alcanzados durante el año por cada una de las unidades de negocio.

Un evento en el que se realizaron reconocimientos especiales, sorteo de premios y shows de grupos en vivo.

Eventos deportivos: Cada año se organiza el Torneo Empresarial entre las unidades de negocio, incentivando el deporte, la integración y la salud emocional de los colaboradores.

APOYO A LA COMUNIDAD

Todos somos responsables: Este año nos sumamos a la campaña nacional “Todos Somos Responsables” organizado por el Ministerio de la Niñez y la Adolescencia con el apoyo de la UNICEF, con la finalidad de concienciar acerca de la importancia de denunciar y evitar casos de abuso en niñas, niños y adolescentes.

Las cifras al respecto son alarmantes, por lo que quisimos aportar a la campaña con un material audiovisual, elaborado en el área verde de la empresa con la participación de hijos de nuestros colaboradores. Fue publicado en los diferentes medios de comunicación, así como en redes sociales de la empresa.



El 31 de mayo se recuerda el Día Nacional contra el Abuso y Explotación Sexual de Niños, Niñas y Adolescentes y en símbolo de apoyo todos los colaboradores utilizaron el lazo verde distintivo.

Seguridad vecinal: iluminación a vecinos de la planta de Luque

Se realizó la instalación de postes de alumbrado público, así como de equipos lumínicos nuevos con la intermediación de la Comisión Vecinal “Por Una Sonrisa”, ubicada al costado de la Planta Industrial de Luque. Así también, la donación de artefactos eléctricos a escuelas y a Comisiones Vecinales de los alrededores de las Plantas.

Corrida Dequeni: Desde Cartones Yaguarete y empresas asociadas, participamos por segundo año consecutivo de la Corrida “Por La Educación” organizada por la Fundación DEQUENÍ, en favor de la educación de 4.000 niños. La actividad se realizó en la Costanera el 15 de septiembre, con la participación de 105 empresas y más de 3.200 corredores. Representaron a nuestras empresas 38 corredores, entre ellos colaboradores, directivos y accionistas.

En esta ocasión sumamos nuestro apoyo como auspiciante del evento, con la donación de más de 3.000 cajas, 1.000 bolsas y más de 200 papeleros, todos ecológicos elaborados de material reciclado.

“Lucha” unidos contra el cáncer:

Como cada año, nos hicimos parte de la iniciativa de la organización Lucha para la colecta de tapitas. Logramos entregar más de 60 kg de tapitas gracias al aporte de nuestros colaboradores. Esta organización busca mejorar la calidad de vida de niños con cáncer a través de proyectos que, por medio de sus resultados, permitan satisfacer sus necesidades básicas durante el tratamiento de la enfermedad.

Homenaje a los agentes de policía: Cada año, Cartones Yaguarete y empresas asociadas colabora con las comisarías de las zonas donde estamos presentes, para el tradicional almuerzo.

Festejos día del niño con la comunidad: Anualmente realizamos entrega de juguetes e insumos para la organización de meriendas por el día del niño a comunidades e instituciones que solicitaron nuestro apoyo:

LUQUE

- Escuela Villa de las Madres.
- Escuela San Juan Bautista.
- Escuela Dionicio Valiente.
- Comisión Vecinal “Por una Sonrisa”.
- Comisión Vecinal “General Díaz”.

SAN LORENZO

- Hospital Pediátrico Acosta Ñu.

VILLETA

- Escuela Espíritu Santo.
- Comisión Vecinal “Don Bosco”.
- Parroquia Virgen del Rosario.

CIUDAD DEL ESTE

- Escuela Divino Niño Jesús.

SAN PEDRO

- Festejo del día del Niño organizado por la comunidad.

DERECHOS LABORALES

03

PRINCIPIO

Las empresas deben apoyar la libertad de afiliación y el reconocimiento efectivo del derecho a la negociación colectiva.

04

PRINCIPIO

Las empresas deben apoyar la eliminación de toda forma de trabajo forzoso o realizado bajo coacción.

05

PRINCIPIO

Las empresas deben apoyar la erradicación del trabajo infantil.

06

PRINCIPIO

Las empresas deben apoyar la abolición de las prácticas de discriminación en el empleo y la ocupación.

GESTIÓN LABORAL

Reconocemos, respetamos y velamos por el cumplimiento de los derechos laborales de nuestros colaboradores, poniendo en práctica las regulaciones del Código Paraguayo del Trabajo de forma rigurosa y buscando proyectos que contribuyan a fortalecer el clima interno. También ratificamos nuestro cometido de NO al Trabajo Infantil y NO al Trabajo Forzoso. Tal vez se puede incluir el tema del estudio del clima de trabajo.

Nuestros colaboradores cuentan con un contrato de empleo que define los términos y condiciones de sus respectivos puestos, al igual que la descripción de funciones y alcances.

Contamos con auditorías de verificación del cumplimiento del actual Código Paraguayo del Trabajo y normas vigentes.

Salud y seguridad ocupacional

La empresa provee a sus colaboradores los equipos de seguridad necesarios para la prevención de accidentes. Así mismo, como parte de los planes de salud y seguridad laboral diseñados, los colaboradores realizan exámenes anuales conforme a las normas establecidas y seguimiento para los casos que requieran.

Se realizan capacitaciones para la prevención de accidentes y en caso de ocurrir alguno, la empresa se encarga del seguimiento hasta su total recuperación. Además se cuenta con una enfermería instalada dentro de la Planta Industrial para asistencia médica.

Comisión Interna de Prevención de Accidentes (CIPA): Contamos con un Comité para Prevención de Accidentes, conformado por representantes de las distintas

OBJETIVOS

DE DESARROLLO SOSTENIBLE VINCULADOS

- 1 Fin de la pobreza.
- 3 Salud y bienestar.
- 5 Igualdad de género.
- 8 Trabajo decente y crecimiento económico.
- 9 Industria, innovación e infraestructura.
- 10 Reducción de las desigualdades.
- 16 Paz, justicia e instituciones sólidas.
- 17 Alianzas para lograr los Objetivos.

COMPROMISO, POLÍTICA, PROCEDIMIENTO Y/O PRÁCTICA

DECLARACION DE COMPROMISO SOCIAL

- Todos nuestros colaboradores son contratados cumpliendo con todas las normativas laborales vigentes, las cuales son supervisadas sistemáticamente, promoviendo así el respeto a los derechos humanos, tanto en nuestras operaciones directas como en su cadena de valor.
- Reafirmamos nuestro compromiso de no recurrir a trabajos infantiles ni a trabajos forzosos u obligatorios y de no operar con empresas y organizaciones que mantengan este tipo de prácticas.

áreas de la empresa, que se reúne mensualmente. Brigadistas entrenados de forma específica de acuerdo a sus funciones, son designados por turnos brindando cobertura las 24h.



Capacitaciones en Seguridad:

Durante el año desarrollamos capacitaciones sobre seguridad, lo cual nos permite estar entrenados ante potenciales situaciones que puedan darse.

Este año abordamos:

- Uso y manejo de extintores.
- Normas de Seguridad para manejo en Planta Industrial.
- Seguridad vial – Motociclistas.
- Curso de 5S.
- Charlas sobre Uso de EPI.
- Protocolo de Seguridad para choferes tercerizados y Protocolo para carga y descarga de Productos/ Materia prima.

Equipos de Emergencias: Como cada año verificamos el estado de nuestros equipos de emergencias, además de las posibilidades de

incorporar nuevos y mejores sistemas de seguridad integral. Este año actualizamos y ampliamos el sistema de alarmas, con incorporaciones como:

- Equipos para la detección temprana y combate de incendios.
- Equipos audiovisuales en nuevas dependencias de oficinas de producción y zona de caldera.
- Sensor de humo en Sala de Refiles.

Iluminación: En la Planta Industrial Luque fueron reemplazados los artefactos de iluminación tradicional por equipos led en el área de Producción, además se instalaron postes con paneles solares en áreas verdes.

Estacionamiento: Habilitamos el nuevo estacionamiento techado en la Planta Industrial de Luque, conforme a las medidas de seguridad.

Instalación de CCTV (Cámaras de seguridad): Se instalaron 31 cámaras de seguridad en áreas de producción y otras dependencias de nuestra Planta Industrial Luque.

Nueva Sede Yaguarete

Reciclaje CDE: La nueva sede de Yaguarete Reciclaje en CDE - Barrio Santa Ana cumple con todas las normas exigidas en equipamientos de seguridad, una moderna red de protección contra incendios, con conexión especial para bomberos externos tanque de almacenamiento de 50.000 litros de capacidad, bomba sumergible de 12 m³/hr de capacidad, motobomba de 10HP para mantener presurizada la línea y un generador de 100 KVA para asegurar en caso de caída del suministro eléctrico el sistema pueda funcionar sin ningún problema, además de un moderno sistema de detección de humo.

Capacitación de Protección

Radiológica: Por su parte, Kartotec, llevo a cabo la Capacitación de colaboradores de Producción, mantenimiento Eléctrico y Seguridad sobre Protección Radiológica dictada por la Comisión Nacional de Energía Atómica (CNEA) de la UNA.

Igualmente se realizaron mejoras en la red de hidrantes contra incendios y mantenimiento externo del sistema de detección, alarma y combate MINIMAX.

Registro de accidentes

Durante el 2019, en todas las unidades de negocios se registraron un total de 19 accidentes. Cada colaborador accidentado fue acompañado por profesionales, hasta el alta definitiva y la reinserción en sus puestos se dio de forma óptima.

TIPOS DE LESIÓN

INDICADOR	2018		2019	
	H	M	H	M
Caídas	2	1	0	0
Golpes	5	0	7	0
Cortes	2	0	7	0
Quemaduras	0	0	1	0
Descarga eléctrica	1	0	0	0
Otros.	1	0	4	0
Cantidad Accidentes.	12		19	
Días perdidos por Reposo Médico.	260		148	
Víctimas mortales.	0		0	

SUPERVISIÓN DE CUMPLIMIENTO DE DERECHOS EN SERVICIOS TERCERIZADOS

Contamos con un procedimiento de supervisión de los proveedores que brindan servicios tercerizados a nuestras empresas, a fin de

verificar la inscripción en el seguro social y previsional de todas las personas asignadas, con el objetivo de velar por el cumplimiento de los derechos laborales en nuestra cadena de valor.

DISTRIBUCIÓN SERVICIOS TERCERIZADOS

SERVICIOS	H	M	TOTAL
Médico y de Enfermería en Planta.	3	0	3
Limpieza.	5	1	6
Vigilancia.	13	1	14
Comedor.	1	9	10
Total.	22	11	33

EL SEMÁFORO DE ELIMINACIÓN DE POBREZA

En alianza con la Fundación Paraguaya, desarrollamos la encuesta del “semáforo de la pobreza” a los colaboradores de Yaguarete Reciclaje, en el mes de junio.

Esta herramienta permite medir el nivel de pobreza de los colaboradores y su familia e identificar estrategias personalizadas para solucionar sus necesidades específicas.



Se divide en 6 dimensiones y a su vez en 50 indicadores, cada uno con tres niveles e imágenes simples que describen cómo se manifiesta la pobreza (ya que es multidimensional y afecta a cada familia de forma diferente): la pobreza extrema (rojo), pobreza (amarillo) y no pobreza (verde).

Antes de la aplicación de la encuesta, realizamos charlas explicando el alcance del semáforo y como podrá ayudarlos a mejorar sus condiciones de vida.

Con los datos arrojados por la encuesta, elaboramos un Plan de acciones sugeridas para cada situación y el apoyo que la empresa pueda brindar.

Uno de los puntos críticos alcanzados fue el de planificación económica, por lo que una de las acciones recomendadas fue realizar charlas sobre finanzas personales. Es así que, para el desarrollo de las charlas, dos representantes de Yaguarete Reciclaje participaron del programa de Formación de Capacitadores en Finanzas Personales, organizado por Visión Banco con el apoyo de la ADEC y la Fundación Paraguaya, para posteriormente ofrecer las charlas de forma interna.

Se llevaron a cabo 3 talleres en las Sedes de Yaguarete Reciclaje (Luque, Villa Elisa y Ciudad Del Este) y fueron capacitados 43 colaboradores, es decir el 73%

de los encuestados; tratando temas como: presupuesto familiar mensual, ahorro, tipos de gastos y correcta utilización de servicios financieros (préstamos, tarjetas de crédito). Además se comunicó la creación del Consultorio Financiero, un espacio donde los colaboradores podrán acercarse con total seguridad y confidencialidad a consultar y trabajar sobre su presupuesto personal y familiar.

CUIDADO DEL AMBIENTE

07

PRINCIPIO

Las empresas deberán mantener un enfoque preventivo que favorezca el medio ambiente.

08

PRINCIPIO

Las empresas deben fomentar las iniciativas que promuevan una mayor responsabilidad ambiental.

09

PRINCIPIO

Las empresas deben favorecer el desarrollo y la difusión de las tecnologías respetuosas con el medio ambiente.

Siendo parte de nuestra esencia el reciclaje, para la producción e industrialización de insumos, nos sentimos altamente comprometidos en trabajar y custodiar el cuidado del medio ambiente.

Es así que año a año trazamos una hoja de ruta que plantea diferentes acciones para cada uno de nuestros públicos y así favorecer las mejores prácticas ambientales.

PARTICIPACIÓN EN CAMPAÑAS Y PROYECTOS

Programa Crece Reciclando

Esta iniciativa, que venimos trabajando desde el 2013 desde Yaguarete Reciclaje, tiene como objetivo promover el reciclaje de papeles y cartones en desuso en empresas, organizaciones e instituciones del Estado, instaurando la cultura del reciclaje con la separación de los residuos.

Siendo Yaguarete Reciclaje la unidad de negocio encargada de este programa, las organizaciones firman el convenio y a través de esta alianza, ofrecemos asesoramiento y charlas sobre segregación y clasificación de los residuos en origen, proporcionamos contenedores de cartón para el acopio de papeles y anualmente expedimos un certificado del impacto ambiental generado por el reciclaje organizacional,

OBJETIVOS

DE DESARROLLO SOSTENIBLE VINCULADOS

- 2 Hambre cero.
- 6 Agua limpia y saneamiento.
- 7 Energía asequible y no contaminante.
- 9 Industria, innovación e infraestructura.
- 11 Ciudades y comunidades sostenibles.
- 12 Producción y consumo responsables.
- 13 Acción por el clima.
- 15 Vida de ecosistemas terrestres.
- 17 Alianzas para lograr los objetivos.

COMPROMISO, POLÍTICA, PROCEDIMIENTO Y/O PRÁCTICA

DECLARACION DE COMPROMISO SOCIAL

Fomentamos la formación, sensibilización y participación de todos los empleados, clientes, proveedores y la comunidad en la protección del medio ambiente, mediante las campañas de promoción del reciclaje para culturizar el cuidado y preservación del medio ambiente, considerándose fundamental las sugerencias de todas las partes interesadas, para la mejora de la protección ambiental.

DECLARACIÓN DE COMPROMISO AMBIENTAL

- Cartones Yaguarete y sus empresas asociadas están comprometidas en materia medioambiental y social en todos los aspectos de su negocio de forma sostenible, en cumplimiento con toda legislación y reglamentación vigente que rigen nuestras actividades empresariales, implantando políticas corporativas para proporcionar un lugar de trabajo seguro y saludable, para proteger el medio ambiente y para conservar la energía y los recursos naturales.
- Estamos comprometidos en el desarrollo, fabricación y comercialización de productos que sean seguros para el uso al que están destinados y que puedan reutilizarse, reciclarse o desecharse de manera segura.
- Nos preocupamos por la emisión de contaminantes al aire, agua y suelo mediante la adopción de medidas preventivas y de mejora a través de un monitoreo y seguimiento, constantes de todos nuestros procesos.

en el cual se detalla el ahorro de emisión de CO², agua, espacio físico en metros cúbicos (m³) en vertederos, así como la cantidad de árboles que evitaron ser talados.

En el 2019 se sumaron 28 organizaciones, entre ellas empresas, instituciones públicas y educativas. Fueron entregados más de 500 papeleros hechos de material reciclable para el acopio de papeles en desuso y participaron de la charla sobre reciclaje más de 280 colaboradores de 10 Empresas y más de 350 alumnos de instituciones educativas.

Programa Crecemos Reciclando

Desde Yaguarete Reciclaje, también hemos desarrollado el Programa CRECEMOS RECICLANDO, respaldado por el Banco DEG (Deutsche Investitions und Entwicklungsgesellschaft mbH), declarado de Interés Ambiental por el Ministerio del Ambiente y Desarrollo Sostenible (MADES) y de Interés Municipal por la Municipalidad de Asunción.

Con este programa, buscamos promover el cuidado del ambiente y el uso consciente

de los recursos naturales, posicionando el reciclaje en la cultura de las organizaciones a través de la clasificación de materiales en origen, a fin de recuperar la mayor cantidad de residuos que pueden ser reutilizados como materia prima en procesos productivos

A continuación, presentamos las organizaciones e iniciativas implementadas en el marco de este programa.

CRECEMOS RECICLANDO

ALIADO	ACCIONES	RESULTADOS
GIZ Paraguay, Agencia Alemana de Cooperación al Desarrollo.	En abril del 2019 se firmó el convenio de Comodato y Provisión con Cooperación Alemana al Desarrollo (GIZ Paraguay), donde fue entregado un contenedor para el acopio de los papeles y cartones generados en las oficinas y también como punto de acopio de los materiales generados por los integrantes de la GIZ en sus hogares y dependencias laborales.	667 KG. DE PAPELES Y CARTONES RECICLADOS.
Ministerio del Ambiente y Desarrollo Sostenible – MADES.	En mayo del 2019 se firmó el convenio de Cooperación Interinstitucional y Contrato de Comodato y provisión, haciendo entrega de un contenedor para acopios de los papeles y cartones que se generan en las distintas dependencias del ministerio.	110 KG. DE PAPELES Y CARTONES RECICLADOS.
Consortio de Propietarios del Paraná Country Club – Hernandarias, Alto Paraná.	El convenio se firmó en febrero del 2019, siendo el primer proyecto a nivel país de segregación en origen y recolección selectiva.	40.000 KG. DE PAPEL Y CARTÓN RECICLADO.



ALIADO	ACCIONES	RESULTADOS
	<p>El Consorcio está integrado por 1300 viviendas, 4 hoteles, 2 clubes, 1 universidad, 1 Colegio y aproximadamente 300 comercios, quienes se adhirieron al proyecto.</p> <p>Como parte del convenio y en marco del programa, Yaguarete Reciclaje realizó inversiones importantes y varias actividades de sensibilización para los residentes del Paraná Country Club, entre las cuales podemos citar.</p> <ul style="list-style-type: none"> • Provisión de móviles para la recolección, 1 compactador de 2 toneladas y 1 motocarro. • Redacción, diseño y producción de materiales de difusión (invitaciones, afiches, calendarios, imantados para heladeras) • Producción de un material audiovisual dentro del Paraná Country Club con información del proyecto y con la forma correcta de realizar la segregación en los hogares. • Diseño, construcción y colocación de un cartel informativo de los impactos ambientales generados por el reciclaje de papeles y cartones por parte del Paraná Country Club. • Charlas sobre la segregación y clasificación de los residuos en origen para: <ul style="list-style-type: none"> - Funcionarios del Consorcio, - Funcionarios de la Universidad Católica con sede en el Paraná Country Club, - Personal doméstico de las residencias, - Grupo Scouts Paraná. • Provisión de contenedores para acopio de los materiales: <ul style="list-style-type: none"> - 100 contenedores de cartón reciclado, para oficinas del Consorcio y de los comercios. - 12 contenedores de 120 litros de capacidad para la Universidad Católica. - 5 contenedores de gran porte de metal. - 4 contenedores de 800 litros de capacidad. - 5 contenedores de 1.100 litros de capacidad. 	



SALUD BUCAL

Aprovechando la presencia de los niños que acompañaron a sus padres al encuentro, participaron de un taller dinámico sobre educación dental, a cargo de los alumnos de último año de la carrera Odontología de la UNINORTE de Ciudad del Este, llevando de obsequio kits de cepillado, juguetes didácticos y otros.

Embajadores del Reciclaje

Niños y jóvenes del grupo Socuts Paraná, fueron capacitados mediante dinámicas sobre el reciclaje, a fin de que puedan ser portavoces del proyecto, colaborando con la concienciación mediante visitas a todas las viviendas del Condominio (Paraná Country Club), además de formar parte del material audiovisual, mediante el cual transmitieron mensajes claves para el cuidado del medio ambiente, constituyéndose de esta forma en Embajadores del Reciclaje.

Convención Mbarete de Reciclaje

En noviembre del 2019 en Ciudad Del Este, se llevó a cabo la Convención MBARETE de Reciclaje, un evento dirigido a pequeños proveedores de la Sede de Yaguarete Reciclaje – Santa Ana. De la jornada participaron 34 proveedores acompañados de sus familiares, quienes una vez finalizada la capacitación disfrutaron de un delicioso almuerzo.

La dinámica consistió en capacitación dirigida a los mayores, sobre temas de reciclaje y sus efectos en el medio ambiente y Seguridad y Habilidades Sociales.

Donación de Contenedores

Hicimos entrega de 30 contenedores diferenciados al Hospital General de la Ciudad de Luque, a fin de que puedan practicar la segregación de residuos selectivamente, es decir papel y cartón por un lado, plásticos y metales por otro y residuos varios en otro. Así, desde una institución de salud, buscamos generar y expandir la conciencia del reciclado y apoyo al medio ambiente.

La hora del planeta

Por primera vez estuvimos presentes en el evento organizado por la WWF denominado “La Hora del Planeta”, el 30 de marzo, considerado una de las iniciativas ambientales más importantes del mundo. Se trata de un apagón, de 1 hora de duración, simultáneo en más de 188 países; simbólicamente se apagan también casi 17.000 monumentos mundialmente reconocidos.

Reconocimiento Verde 2019

Es la primera iniciativa de Paraguay para hacer reconocimiento a los proyectos ambientales impulsados por empresas que contribuyen activamente al cuidado del ambiente y al desarrollo del país, en base a los Objetivos de Desarrollo Sostenible (ODS) 13 Acción por el clima y 15 Vida de Ecosistemas Terrestres; impulsada por La Mesa de Medio Ambiente del Pacto Global Paraguay, con apoyo de la WWF Paraguay y KOGA.

Desde Yaguarete Reciclaje participamos con el programa “Crecemos Reciclando” en la categoría MANEJO DE RESIDUOS, quedando como finalista entre más de 60 proyectos.

Cabe resaltar que somos la primera y única empresa del rubro en formar parte del Pacto Global y en participar de la mesa de Medio Ambiente.

VISITAS EDUCATIVAS A NUESTRAS PLANTAS

Como Política de Responsabilidad Social, ofrecemos a instituciones educativas (escuelas, colegios y universidades), la posibilidad de visitar nuestras plantas industriales, con el objetivo de dar a conocer el proceso integral de la cadena de valor del reciclaje de papel y cartón (recolección, transformación, producción).

Durante el 2019 fueron parte de esta experiencia más de 300 personas, entre estudiantes, empresarios y autoridades nacionales e internacionales.

PÁGINA WEB YAGUARETE RECICLAJE

Desde diciembre habilitamos la página web de Yaguarete Reciclaje, a fin de que la sociedad tenga a disposición toda la información actualizada sobre las actividades de nuestra empresa, sus programas de RSE, alianzas y todo lo referente al reciclaje de papeles y cartones, puntos de entrega de materiales entre otras informaciones.

A través de esta plataforma, también compartimos nuestros informes de Comunicación de Progreso (COP) de los últimos 5 años, además de un simulador de impacto ambiental que les

ECO DESAFÍO



Complementariamente, organizamos una actividad de reciclaje, al que denominamos “Eco desafío” con los lemas #PRODUCCIÓN SOSTENIBLE y #CONSUMO RESPONSABLE. Para el efecto dispusimos de un contenedor para que las personas acerquen sus materiales a nuestras promotoras, quienes distribuyeron flyers informativos y obsequios por esta buena acción; logrando reciclar más de 100 kg de papel y cartón en solo 4 horas.

ayudará calcular el impacto generado con cierto volumen de papel y cartón.

INAUGURACIÓN PLANTA SANTA ANA

El 4 de mayo habilitamos la Sede Santa Ana en Ciudad Del Este, una moderna planta de reciclaje con una inversión de US\$ 1.500.000 en un predio de 1.2 hectáreas, con una superficie techada de 1.500 m² construida en su totalidad por mano de obra local y ofreciendo trabajo digno en forma indirecta a más de 700 proveedores, generando una importante fuente de ingreso a la región.

Durante el evento, también presentamos la más innovadora, veloz y completa “prensa de enfardado”, con capacidad de prensado de más de 10 toneladas por hora.



Su puesta en funcionamiento potencia el crecimiento de nuestras operaciones.

Estuvieron presentes nuestros accionistas, directivos, gerentes y colaboradores, así como autoridades gubernamentales, autoridades locales, pequeños y grandes proveedores de la zona.

MAQUINARIAS

En el 2019 se realizaron varias inversiones importantes en nuestra planta corrugadora, enfocadas al aumento de la producción, optimización del tiempo y espacio y la innovación con nuevos productos para el mercado local.

En febrero se procedió a la instalación de una paletizadora automática, acompañando el aumento de la producción y logrando mejorar el tiempo y presentación de productos terminados. También nos permitió ahorrar espacio en m², que anteriormente se perdía a causa de los palets parados esperando ser envueltos de manera manual, de esta manera, logramos liberar dicho espacio pasando directamente de la paletizadora al camión ya con destino al cliente.

De igual forma, adquirimos 3 montacargas eléctricos para la zona de producción de la planta corrugadora, logrando con esto

la reducción de: olores, ruidos, emisión de gases contaminantes y gastos de mantenimiento, con una carga de 6 horas al día, se realiza una producción de 12 horas corridas.

También adquirimos una nueva impresora troqueladora, que permite reemplazar las bolsas de arpilleras o cajas de madera por cajas de cartón corrugado, para la disposición y transporte de alimentos como frutas, verduras, pollos, etc. En la misma línea, como requisito sanitario, se instaló una máquina termocontraible, para que las cajas terminadas, de uso gastronómico, sean colocadas en bolsas termocontraibles.

Estas inversiones para el rubro gastronómico, junto con el trabajo de pequeños productores paraguayos, dieron lugar a la primera exportación de bananas en cajas de cartón, al mercado argentino.

Otra adquisición innovadora, para el mercado paraguayo, es la máquina terminadora de bolsas de papel, cuya instalación se inició en diciembre, con una producción de 20.000 bolsas por día, que permitirá satisfacer

las demandas del mercado en 2 días, la cual está estipulada entre las 40.000 unidades al mes y que con la producción artesanal no se logra cubrir.

Por otra parte, procedimos a la sustitución de las tintas a base de solventes por las a base de agua, para serigrafía de cajas y bolsas, aumentando de esta forma el cuidado de nuestros colaboradores y del medio ambiente.

RODADOS

Yaguarete Logística realiza servicios de fletes para las empresas asociadas, cuenta con una renovada y moderna flota de 7 tracto-camiones propios y activos, de los cuales 6 fueron adquiridas en el año 2019.

VEHÍCULOS ADQUIRIDOS

UNIDADES	MARCA	MODELO / CARACTERÍSTICA	CONDICIÓN
2	Scania.	R500 - 2013.	Usado.
1	Scania.	G480 - 2013.	Usado.
3	Fachini.	Saider - semirremolques.	Nuevos.

Los 3 semirremolques de la marca Fachini, son 0 km. y cuentan con el tratamiento con AdBlue.

Por parte de Yaguarete Reciclaje y con la intención de optimizar la recolección de materiales, en el 2019 se incorporaron 4 camiones compactadores: 1 con capacidad de 5.000 kg y 3 con capacidad de 2.000 con la prensa instalada de fábrica.

MATERIA PRIMA REICLADA

El papel y cartón en desuso, se constituyen en nuestras principales materias primas, dando inicio a la cadena de valor y generando una economía circular del cual son parte esencial más de

3.000 familias paraguayas dedicadas al reciclaje de estos materiales.

Yaguarete Reciclaje -REDESA-, es la unidad de negocio dedicada a la recolección y reciclaje de papeles y cartones en desuso a través de sus centros de acopio y plantas de reciclaje.

Con más de 80.000 toneladas y más del 70% de los papeles recuperados a nivel país, es la mayor empresa recicladora de papeles y cartones a nivel nacional, generando un importante impacto ambiental que contribuye de forma directa con la preservación del medio ambiente.



REDUCCIÓN DE CONSUMO

Combustibles

Suprimimos la utilización de combustibles no renovables para la alimentación de los procesos, utilizando exclusivamente combustibles renovables (biomasa) como chips de madera y carozos de coco.

La utilización este tipo de combustible permite una menor emisión de gases como dióxido de carbono y previene el agotamiento de recursos naturales no renovables como el gas natural o el petróleo.

En el 2019 redujimos la utilización del carozo en un 35,4% en Kartotec y 5,4% en la Planta Industrial de Luque, en relación al 2018.

TIPO: CHIP/CAROZO

KJ/KG.
DE PODER
CALORÍFICO
CHIP

648

925

KJ/KG.
PODER
CALORÍFICO
CAROZO

UTILIZACIÓN DE CAROZO (TN) KARTOTEC	
AÑO	TOTAL
2018	2.785
2019	1.800

UTILIZACIÓN DE CAROZO (TN) CYSA	
AÑO	TOTAL
2018	1.782
2019	1.686

* La reducción se debe a que durante el año se realizaron varias reparaciones a la caldera y al sistema de retorno de condensado.

* Se instaló en las calderas un sistema automático de control de combustión y mezcla de oxígeno.

Energía eléctrica

El análisis periódico del uso de la energía eléctrica es una constante en la empresa, lo que nos permite tomar las medidas acordes para la mejor administración del consumo y así, plantearnos metas que generen mayor impacto a favor del medio ambiente.

En el 2019 continuamos con actividades de sensibilización a los colaboradores, ampliando el alcance a los integrantes de las áreas administrativas.

Tratamiento de efluentes

El mantenimiento de alta calidad de nuestro sistema de tratamiento de efluentes, considerado uno de los mejores del país, es un factor diferenciador de nuestra gestión.

Con una capacidad de procesamiento físico-químico y biológico de 2.500.000 litros/día, nuestra planta de tratamiento de efluentes ha sido desarrollada con la más moderna tecnología de lodos activados e inyección de micro burbujas.

Cuenta actualmente con un sistema de clarificación primaria físico química con capacidad para 1.000 m³, el cual descarga en un nuevo tanque de 500 m³ de pre tratamiento biológico de lodo activado con inyección masiva de aire y un reactor biológico de 3.500 m³ donde funcionan 10 unidades de aireación con 300 HP de potencia.

A su vez este reactor descarga en un nuevo clarificador secundario de 1.500 m³ de capacidad.

KARTOTEC

REEMPLAZO PAULATINO DEL PARQUE DE MOTORES ELÉCTRICOS POR MOTORES QUE CUMPLEN LA NORMA IE3 DE ALTA EFICIENCIA.

CYSA

ILUMINACIÓN CON FOTOCÉLULAS Y SE INSTALARON POSTES CON ILUMINACIÓN SOLAR EN LAS ÁREAS VERDES DEL PREDIO.



CONTAMOS CON DIFERENTES LINEAS DE PRODUCTOS, QUE ESTÁN A DISPOSICIÓN DE LOS CLIENTES EN NUESTRAS TIENDAS. ALLÍ SON ATENDIDOS POR COLABORADORES ENTRENADOS PARA BRINDAR INFORMACIÓN TÉCNICA Y ACLARAR DUDAS.

El objetivo principal de los procesos dentro de la planta de tratamiento de efluentes es liberar el agua de los residuos indeseados, razón por la cual después de tratarla química y bacteriológicamente, se testea su nivel de contaminación utilizando espectro fotómetros y turbidímetros para comprobar que se encuentre dentro del rango establecido por la normativa de vertido.

Cabe destacar que en todas nuestras sedes tenemos prácticas de conservación de los espacios verdes. Contamos con un sistema que mezcla los suelos orgánicos y elementos de rechazo, posibilitando la recuperación de terrenos inservibles en aptos para parquización. Hasta la fecha logramos recuperar más de 3.500 m², por año.

También contamos (en CYSA) con un Sistema de Separación “cerrado” que permite que todo el efluente de lavado vuelva a utilizarse para la preparación de adhesivo utilizado en proceso.

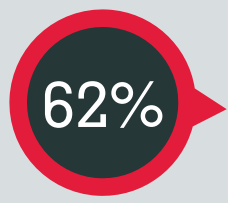
PACKAGING CONSCIENTE

Cartones Yaguarete es la empresa líder en el diseño, fabricación y comercialización de planchas y embalajes de cartón corrugado de papel reciclado y Kraft, para el mercado local y de exportación.

Brindar a nuestros clientes opciones a la medida de sus expectativas y necesidades nos llevó a aumentar de 30% (2018) a 50%.

Este aumento se debe al crecimiento en el sector de cajas para el rubro gastronómico; este es un producto biodegradable y reciclable, cuya materia prima proviene de bosques reforestados.

MATERIAL DE LOS EMBALAJES DE CARTÓN CORRUGADO



A BASE DE PAPEL RECICLADO



A BASE DE PAPEL VIRGEN (KRAFT)

TIENDAS DE VENTA

En relación al 2018, tuvimos un crecimiento del 32% entre las 4 tiendas de Cartones Yaguarete (3 directas y 1 franquicia), destacando que fue clave para este aumento la importante demanda de variedades de cajas para el sector alimenticio.

Este año también adquirimos una máquina automatizada dobladora de bolsas, con lo que esperamos aumentar las ventas del sector de bolsas, tanto para supermercados y shoppings como las de alimentos para delivery para el año 2020.

NUESTROS CLIENTES

Los clientes de Cartones Yaguarete pertenecen a distintos rubros, los principales son: lácteos, frigoríficos, yerbateras, domisanitarios, entre otros.

Es importante destacar el crecimiento significativo que tuvimos en cajas del rubro gastronómico; contando con una amplia cartera de clientes del rubro a nivel nacional, además de ser actualmente proveedores de las principales franquicias internacionales que operan en el país.

Hemos aumentado el desarrollo de cajas para exportación y esperamos para el 2020, cerrar el circuito (desarrollo del producto, pruebas, validación del producto en fábrica y aprobación del cliente).

Acompañamos el crecimiento de las industrias del país, invirtiendo en máquinas que ayudan a mejorar los procesos productivos internos, para que así los clientes reciban lo mejor en productos.

PRESENCIA DE MARKETING

2° Encuentro de Maquiladores del Paraguay: Fuimos auspiciantes del 2° Encuentro de Maquiladores en Alto Paraná, llevado a cabo en mayo, un espacio dirigido a maquiladores ya instalados en el país, potenciales inversionistas, empresarios locales y proveedores afines. Las charlas magistrales estuvieron a cargo de destacados referentes del sector económico, laboral, de relaciones internacionales, entre otros y abordaron temas de interés para el sector maquila.

En el evento contamos con un stand donde brindamos asesoramiento a los participantes e hicimos entrega de obsequios de merchandising y folletos con informaciones. Así, una vez más Yaguarete Cartones S.A. brindó su apoyo a las industrias maquiladoras, además de como empresa líder en el rubro del país.

1er Simposio de Coaching Ontológico en Paraguay:

Estuvimos presentes en el primer Simposio de Coaching Ontológico del país realizado en junio, con un stand decorado con artículos de cartón corrugado, donde se exhibieron nuestros productos.

El simposio fue organizado por la Asociación Paraguaya de Coaches Ontológicos (APCO), gremio que aglutina a los coaches de la disciplina ontológica del país pertenecientes a siete escuelas; y contó con la participación de profesionales del sector, estudiantes e interesados.

5ª Edición Expo Maquila 2019.

SEDE UIP: En el marco de los festejos del mes de la Industria Nacional, la Cámara de Empresas Maquiladoras del Paraguay (CEMAP) organizó la Expo Maquila 2019 en su 5ª Edición, en el afán de seguir apoyando el desarrollo

industrial y económico.

Cartones Yaguarete S.A., una vez más estuvo presente en tan importante evento, en el que la empresa contó con un stand, para la exposición de cajas, además de distribuir folletos informativos y asesoramiento a los visitantes.

EXPO Mariano Roque Alonso

2019: Como ya es tradicional, estuvimos presentes en el Pabellón Industrial de la Expo Mariano Roque Alonso, en su edición número XXXVIII. Además de nuestro renovado y atractivo stand, diseñado a base de nuestros productos, nuestra presencia se extendió a todo el predio de la Expo con la distribución de más de 1.500 cajas de supermercado y más de 2.500 papeleros, al tiempo de fomentar la correcta disposición de los residuos.

Nuestro stand estaba integrado por:

- Asesores comerciales e industriales: quienes se encontraban disponibles para responder consultas y brindar asesoramiento personalizado a todos los interesados. Entre los temas de mayor interés podemos destacar los embalajes para productos gastronómicos (cajas de pizza, minutas, empanadas y otros) y la cultura del reciclaje, tema impulsado a través de nuestra unidad de negocio Yaguarete Reciclaje.
- Rincón de fotografías interactivas los fines de semana: como tuvimos tan buena recepción con esta dinámica, este año dispusimos nuevamente del rincón de fotografías para que los visitantes hagan sus poses más divertidas con ayuda de la utilería hecha de cartón reciclado: espadas, escudos, cohetes y unicornios, y así llevar de recuerdo una foto digital de la experiencia.

PRÁCTICAS ANTICORRUPCIÓN

10

PRINCIPIO

Las empresas deben trabajar contra la corrupción en todas sus formas, incluidas extorsión y soborno.

PROMOCIÓN DEL COMPORTAMIENTO ÉTICO

Nuestra Declaración de “Ética Empresarial y de Conducta de la Dirección de la Empresa” sientan las bases para que las acciones de cada trabajador o directivo actúe a nivel interno y externo; fomenta la coherencia con las declaraciones de Visión, Misión y Valores.

Los procesos de inducción a los nuevos colaboradores y en el propio Plan de Capacitación, contienen espacios de tiempo para la difusión de su contenido, que incluye la entrega de una copia impresa.

La Declaración señala que “Incurrirá en falta contra estos principios éticos, quien entre otras cosas:

- Ofrezca, prometa o conceda una ventaja, o quien consienta en ello, a un proveedor/ una autoridad o a los colaboradores de éstos al procederse a la adjudicación de un contrato o al realizarse un suministro;
- quien, de manera inversa, para sí mismo y por el favorecimiento de un proveedor /una autoridad, exija, se haga prometer o acepte una utilidad o ventaja al realizarse un suministro o al procederse a la adjudicación de un contrato;

- quien, por cuenta de la empresa, obtenga para sí o para terceros de manera directa o indirecta utilidades o ventajas injustificadas;
- quien, genere ofertas convenidas entre competidores;
- quien conceda encargos a personas allegadas sin tener para ello el previo consentimiento escrito por parte de la empresa.

Con relación a la Selección de Socios Comerciales y tratamiento por autoridades públicas, tiene definido que “la empresa no permitirá la distorsión de la competencia a raíz de sobornos, fraudes, espionaje industrial, hurto, coacción u otras acciones. Una participación en acuerdos contrarios al derecho de libre competencia no tendrá lugar”. De la misma forma, establece que “No se tolerará ninguna tentativa por parte de proveedores, compradores, clientes o por autoridades destinada a ejercer una influencia ilícita sobre las decisiones de los colaboradores de la empresa; éstas se habrán de reportar a la gerencia encargada”.

Obligación frente a

la corrupción: La Declaración, también incorpora que la gerencia de la empresa se compromete a evitar la corrupción. Para conseguir esta meta, debe poder contar con que sus colaboradores se atengan a su deber de información sobre cualquier comportamiento corrupto. Cada colaborador tiene una corresponsabilidad si obtuviera conocimiento de alguna actitud corrupta y no la reportara.

En el caso de infracción contra las normas de comportamiento vigentes en la empresa y en contra de los preceptos legales habrán de adoptarse las medidas

OBJETIVOS

DE DESARROLLO SOSTENIBLE VINCULADOS

- 3** Bienestar.
- 10** Reducción de las desigualdades.
- 16** Paz, justicia e instituciones sólidas.
- 17** Alianzas para lograr los objetivos.

COMPROMISO, POLÍTICA, PROCEDIMIENTO Y/O PRÁCTICA

DECLARACION DE COMPROMISO ÉTICO

- Esta Declaración establece las disposiciones que deben mantener nuestros colaboradores ante situaciones que puedan afectar la reputación de la empresa y ponerla en riesgo, por prácticas no éticas.

DECLARACIÓN DE PARENTESCO

- Esta disposición apunta a prevenir la práctica del nepotismo.

organizativas, disciplinarias y de orden jurídico necesarias para –indistintamente de las consecuencias de tipo jurídico/ penal– poder reaccionar ante las infracciones actuales y evitar o interponerse a las futuras. Esto puede, en virtud de la seriedad de la infracción, suponer también la pérdida del puesto de trabajo.

SUGERENCIAS Y RECLAMOS



Cartones Yaguarete y sus empresas Asociadas, en el proceso de la mejora continua y de brindar un mejor servicio, pone a disposición el Sistema de **“SUGERENCIAS Y RECLAMOS”**

El contacto es a través del correo SugerenciasyReclamos@cysa.com.py en los siguientes links:

<https://www.cysa.com.py>
<https://es-la.facebook.com/YaguareteReciclaje/>
[https://es-la.facebook.com/CartonesYaguarete - Tiendas de Papel/](https://es-la.facebook.com/CartonesYaguarete-TiendasdePapel/)

AGRADECEMOS Y ATENDEREMOS EN LA BREVEDAD POSIBLE, SUS SUGERENCIAS O RECLAMOS.



YAGUARETE
CARTONES

driven by care

PROCEDIMIENTO DE DEBIDA DILIGENCIA

Canales de comunicación de desvíos éticos

En nuestro proceso de mejora continua y de brindar un mejor servicio, desde el mes de julio, pusimos a disposición el Sistema de “SUGERENCIAS Y RECLAMOS”, a través del correo electrónico sugerenciasyreclamos@cysa.com.py disponibles en las diferentes plataformas digitales y redes sociales de las unidades de negocio.

A partir de la implementación del sistema, todos los casos recepcionados fueron respondidos y cerrados en tiempo y forma de acuerdo al procedimiento elaborado.

Por su parte, los colaboradores que deseen hacer llegar sugerencias o reclamos cuentan con la línea telefónica 021 659 9113, además de poder hacerlo personalmente con el área correspondiente.

Garantizamos a todos los denunciantes la confiabilidad y manejo responsable de la información proporcionada.



METAS 2020

- Afianzar nuestra posición como líderes en el mercado, apoyando siempre a los productores y empresarios.
- Mantener y mejorar continuamente nuestro sistema de gestión de calidad.
- Lograr la certificación de los sistemas de Gestión de Calidad de Yaguarete Reciclaje y Yaguarete Logística.
- Desarrollar cajas de embalajes para la exportación de carbón al mercado europeo.
- Seguir conquistando el mercado de cajas para el sector frutihortícola y gastronómico.
- Desarrollar embalajes que sean alternativas a empaques de plásticos no biodegradables, asegurando resistencia y calidad acorde a la necesidad del cliente.
- Desde Kartotec, la puesta en marcha de la segunda línea de preparación de pasta para lograr una producción de 80.000 tn.
- Aumentar Flota de vehículos (4) para mayor eficiencia de los servicios ofrecidos por Yaguarete Logística a las demás unidades de negocios.
- Desde Yaguarete Reciclaje, asegurar la provisión de materia prima requerida por Kartotec para su producción.
- Aumentar la cantidad de material recolectado a nivel nacional, disminuyendo la cantidad de material importado con el objetivo de apoyar a la reducción de costos de producción a Kartotec, además de fomentar la cultura del reciclaje a nivel local.

CUMPLIMIENTO DE METAS 2019

ALIADO	ACCIONES
<i>Establecer nuevas alianzas con empresas, organizaciones e instituciones a través del programa de RSE “Crecé Reciclando”, con el fin de seguir generando conciencia en la cultura del reciclaje.</i>	<ul style="list-style-type: none"> • Establecimos 28 nuevos convenios con Empresas, Instituciones Públicas e Instituciones Educativas. • Entregamos más de 500 papeleros, realizados de material reciclable para el acopio de papeles en desuso. • En las Charlas sobre Reciclaje, que desarrollamos en el año, llegamos a más de 280 colaboradores (de 10 Empresas) y 350 alumnos de Instituciones Educativas.
<i>Inculcar, a través del programa de RSE “Crecemos Reciclando”, la cultura de segregación en origen y la recolección selectiva de residuos sólidos reciclables.</i>	<ul style="list-style-type: none"> • Implementamos el primer proyecto piloto a nivel país de segregación en origen y recolección selectiva. El mismo fue posible a través del convenio establecido entre Yaguarete Reciclaje y el Consorcio de Propietarios del Paraná Country Club (Hernandarias). • Participaron, como aliados del programa, el Ministerio de Ambiente y Desarrollo Sostenible –MADES- y la Cooperación Alemana al Desarrollo (GIZ Paraguay).
<i>Desarrollar iniciativas de mejora de la calidad de vida de los colaboradores de Cartones Yaguarete y sus empresas asociadas.</i>	<ul style="list-style-type: none"> • En alianza con la Fundación Paraguaya llevamos adelante el Programa “El Semáforo para la eliminación de la pobreza”. Aplicamos el cuestionario respecto a los colaboradores de Yaguarete Reciclaje, para conocer aquellos aspectos que están afectando su calidad de vida. A partir de los resultados se realizaron acciones como talleres en Finanzas Personales y jornadas de integración, entre otras actividades dirigidas a los encuestados.
<i>Potenciar proyectos que contribuyan a la erradicación del trabajo infantil con proveedores, mediante alianzas con instituciones u organizaciones dedicadas al tema.</i>	<ul style="list-style-type: none"> • Firmamos la nueva Política Corporativa Ambiental, Social y de Desempeño, donde manifestamos nuestro apoyo a la erradicación del trabajo infantil y de no trabajar con empresas que validen este tipo de prácticas. • Para ello compartimos una Declaración de “No al Trabajo Infantil”, con todos nuestros colaboradores y proveedores; además de colocar carteles visibles en las diferentes sucursales de las empresas del grupo.
<i>Fortalecer la estructura de gestión de la Responsabilidad Social y Sostenibilidad de la empresa.</i>	<p>Esta es una de las metas que en las que se tuvo poco avance. Si bien se cuenta con una Coordinación de RSE, la misma aún requiere ser fortalecida y dotada de las atribuciones necesarias para posicionarse en un nivel estratégico.</p>

**COORDINACIÓN
GENERAL:**

Gladys Talavera,
Gerente Yaguarete
Reciclaje.

COLECTA DE DATOS:

Adolfo Benítez,
Coordinador
Responsabilidad Social
Empresarial.

**COORDINACIÓN
EDITORIAL:**

PROYECTARSE. Agencia
de Responsabilidad
Social y Comunicación
Organizacional.

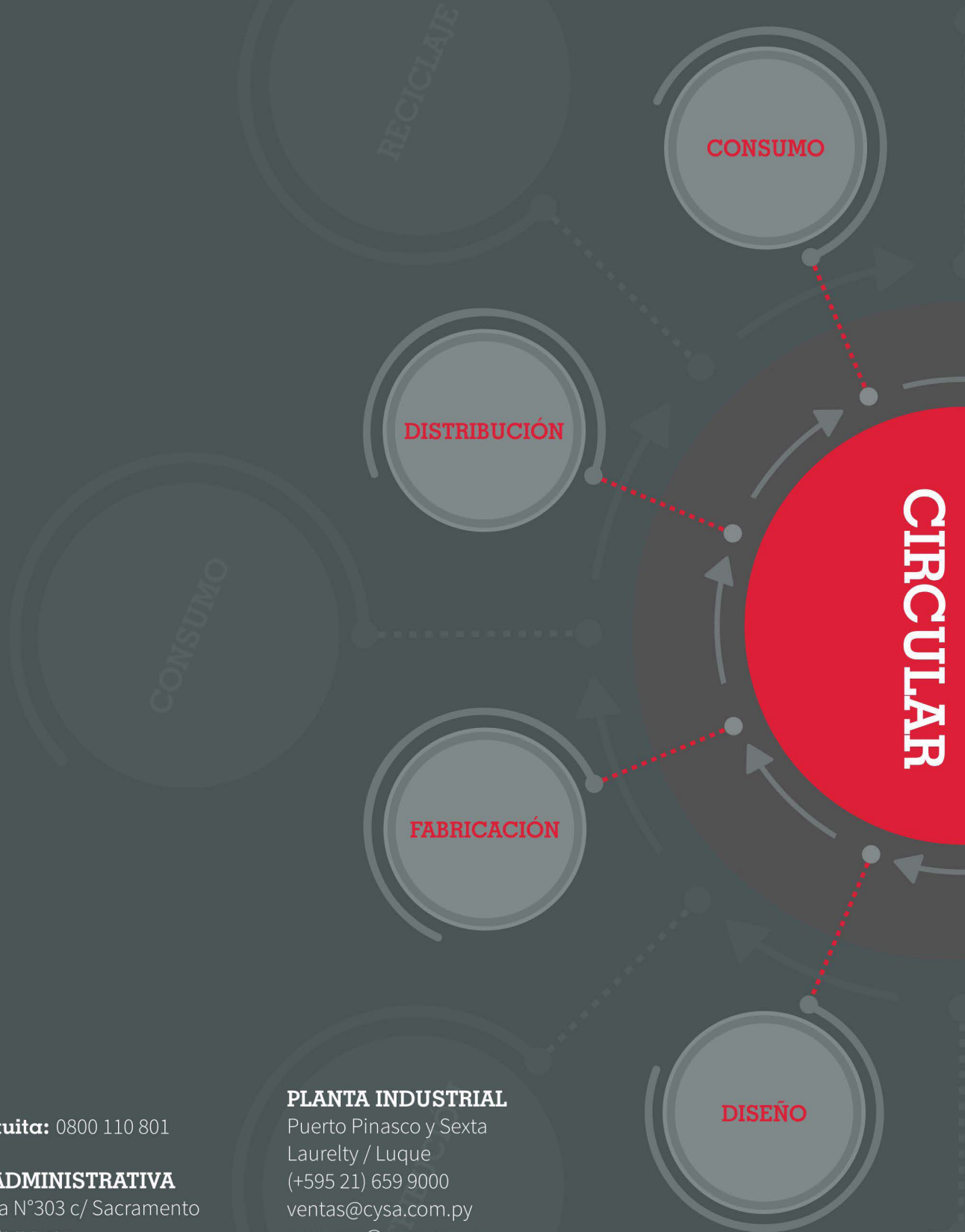
DISEÑO GRÁFICO:

Entre Paréntesis.

Asunción, Paraguay
Julio, 2020

2020® Todos los derechos
reservados.

Este documento es de
propiedad de Cartones
Yaguarete y empresas
asociadas. No tiene fines
de lucro, por lo tanto, no
puede ser comercializado
en el Paraguay ni en
el extranjero.



Línea Gratuita: 0800 110 801

OFICINA ADMINISTRATIVA

Avda. España N°303 c/ Sacramento
Asunción / Paraguay
(+59521) 229 776 / (+595983) 922 194

PLANTA INDUSTRIAL

Puerto Pinasco y Sexta
Laurelty / Luque
(+595 21) 659 9000
ventas@cysa.com.py
compras@cysa.com.py
www.cysa.com.py



Red del Pacto Global
Paraguay