

RAPPORT RSE CSR REPORT 2020

La RSE comme filtre des décisions d'entreprise

CSR as a filter for business decisions

Le plan stratégique Horizon 2025 présenté cette année poursuit une politique volontariste de croissance, fondé sur une vision long-terme. Notre ambition : affirmer Provepharm Life Solutions comme un acteur pharmaceutique international, indépendant et durable, offrant à ses clients des solutions de santé sûres et fiables.

Les enjeux de développement durable sont une composante forte de la gouvernance de Provepharm Life Solutions et de l'amélioration de ses performances extra-financières. Afin de s'assurer que ces enjeux soient ancrés dans notre stratégie, une organisation adaptée a été mise en place et continue de renforcer cette démarche depuis 2016. L'objectif majeur étant d'établir et de suivre un programme d'amélioration à horizon 5 ans, basé sur des indicateurs reconnus internationalement.

Pour remplir cet objectif, l'équipe en charge de la RSE travaille directement avec les différentes

The Horizon 2025 strategic plan presented this year pursued a proactive growth policy based on a long-term vision. Our ambition: to affirm Provepharm Life Solutions as an international, independent and sustainable pharmaceutical player, offering its customers safe and reliable healthcare solutions.

Sustainable development issues are a strong component of Provepharm's governance and the improvement of its extra-financial performance. In order to ensure that these issues are embedded in our strategy, an appropriate organization has been implemented and continues to strengthen this approach since 2016. The main objective is to establish and monitor an improvement programme over a five-year horizon, based on internationally recognized indicators.

To achieve this objective, the team in charge of CSR works directly with the company's various

directions de l'entreprise (ressources humaines, achats, marketing, industrialisation, chimie, etc.) et aussi auprès de l'ensemble des parties prenantes qui reconnaissent l'engagement sincère et performant de l'entreprise en faveur de l'insertion professionnelle, des collaborateurs et de son territoire.

Provepharm Life Solutions s'emploie à améliorer ses performances en matière de responsabilité sociétale avec entre autres objectifs :

- Développer sa démarche RSE afin de l'intégrer au cœur des processus - illustré notamment par le schéma « une chaîne de valeur responsable » page 6-7 ;
- Poursuivre une gouvernance transparente et promouvoir l'engagement des collaborateurs ;
- Assurer un environnement durable ;
- Développer des partenariats dans toutes les

departments (human resources, purchases, marketing, industrialization, chemistry, etc.) and also with all stakeholders who recognize the sincerity and effective commitment of the company to professional integration, to employees and to its region.

Provepharm strives to improve its performance in terms of social responsibility with, among other objectives :

- Developing its CSR approach in order to integrate it at the core of its processes - illustrated in particular by the diagram "a Responsible Value Chain" - page 6-7;
- Pursue transparent governance and promote employee engagement;
- Ensure environmental sustainability;
- Develop partnerships in all areas where we operate and thus contribute to local development.

zones où nous sommes présents et contribuer ainsi au développement local.

En publiant cette Communication sur le Progrès - COP 2019, Provepharm Life Solutions, renouvelle son soutien au Pacte Mondial signé en 2016 et s'engage à inscrire et promouvoir les dix principes relatifs aux droits de l'Homme, aux conditions de travail, à la protection de l'environnement et à la lutte contre la corruption au sein de sa démarche de progrès.

Cette COP vient compléter notre brochure Corporate dans laquelle sont détaillés des éléments financiers, stratégiques et de positionnement.

L'horizon 2025 s'annonce riche pour les femmes et les hommes de l'entreprise et je sais que les équipes en France et Outre-Atlantique sont d'ores et déjà mobilisées pour accomplir ensemble leurs missions dans le respect de nos valeurs profondes.

By publishing this Communication on Progress - COP 2019, Provepharm Life Solutions renews its support for the Global Compact signed in 2016 and commits to adopting and pursuing the ten principles relative to human rights, working conditions, environmental protection and anti-corruption within the framework of its Progress strategy.

This COP is a complement our Corporate brochure, which contains detailed financial, strategic and positioning information.

The year 2025 promises to be a rich horizon for the women and men of the company and I know that the teams in France and across the Atlantic are already mobilized to accomplish their missions together in accordance with our core values.

Michel Feraud,
Président Directeur Général / Chief Executive Officer

SOMMAIRE SUMMARY

-

p. 4

RAPPEL DES PRINCIPES DU PACTE MONDIAL DES NATIONS UNIES

REMINDER OF THE GLOBAL COMPACT PRINCIPLES

p. 6

ENGAGEMENTS ET OBJECTIFS RSE POUR 2025

CSR COMMITMENTS & OBJECTIVES FOR 2025

p. 8

LA RESPONSABILITÉ AU CŒUR DE NOTRE PRODUCTION

RESPONSIBILITY AT THE HEART OF OUR PRODUCTION

p. 14

PRODUIRE EN LIMITANT NOS IMPACTS ENVIRONNEMENTAUX

PRODUCE WHILE LIMITING OUR ENVIRONMENTAL IMPACTS

p. 18

INTÉGRER LES CLIENTS ET LES PATIENTS AU CŒUR DE NOTRE ACTIVITÉ

INTEGRATE CUSTOMERS AND PATIENTS AT THE CORE OF OUR ACTIVITY

p. 22

UN ÉCOSYSTÈME EN ADÉQUATION AVEC NOTRE VISION

AN ECOSYSTEM IN LINE WITH OUR VISION

p. 26

UN IMPACT POSITIF SUR LE TERRITOIRE

A POSITIVE IMPACT ON THE REGION

Les 10 principes du Pacte Mondial des Nations Unies

The 10 Principles of the United Nations Global Compact



NOUS SOUTENONS
LE PACTE MONDIAL

COMMUNICATION ON
PROGRESS

Droits de l'homme

Principe 1: Les entreprises sont invitées à promouvoir et à respecter la protection du droit international relatif aux droits de l'homme.

Principe 2: Les entreprises sont invitées à ne pas se rendre complices de violations des droits de l'homme.

Normes internationales du travail

Principe 3: Les entreprises sont invitées à respecter la liberté d'association et à reconnaître le droit de négociation collective.

Principe 4: Les entreprises sont invitées à contribuer à l'élimination de toutes les formes de travail forcé ou obligatoire.

Principe 5: Les entreprises sont invitées à contribuer à l'abolition effective du travail des enfants.

Principe 6: Les entreprises sont invitées à contribuer à l'élimination de toute discrimination en matière d'emploi et de profession.

Environnement

Principe 7: Les entreprises sont invitées à appliquer l'approche de précaution aux problèmes touchant à l'environnement.

Principe 8: Les entreprises sont invitées à prendre des initiatives tendant à promouvoir une plus grande responsabilité en matière d'environnement.

Principe 9: Les entreprises sont invitées à favoriser la mise au point et la diffusion de technologies respectueuses de l'environnement.

Lutte contre la corruption

Principe 10: Les entreprises sont invitées à agir contre la corruption sous toutes ses formes, y compris l'extorsion de fonds et les pots-de-vin.

Human Rights

Principe 1: Businesses should support and respect the protection of internationally proclaimed human rights; and

Principe 2: make sure that they are not complicit in human rights abuses.

Labour

Principe 3: Businesses should uphold the freedom of association and the effective recognition of the right to collective bargaining;

Principe 4: the elimination of all forms of forced and compulsory labour;

Principe 5: the effective abolition of child labour; and

Principe 6: the elimination of discrimination in respect of employment and occupation.

Environment

Principe 7: Businesses should support a precautionary approach to environmental challenges;

Principe 8: undertake initiatives to promote greater environmental responsibility; and

Principe 9: encourage the development and diffusion of environmentally friendly technologies.

Anti-corruption

Principe 10: Businesses should work against corruption in all its forms, including extortion and bribery.

Tableau des correspondances Correlation Table



Enjeux / Issues	Renvois dans le rapport RSE CSR report reference	Principes du Pacte Mondial Principles of the Global Compact	Renvoi aux ODD sous le tableau Reference to the SDGs below.
Gouvernance Governance	8-9	1, 2, 10	12
Collaborateurs Employees	10-13	3, 4, 5, 6	3, 5, 8, 10
Environnement Environment	14-17	7, 8, 9	9, 12, 13
Clients Clients	20-23		1, 3
Fournisseurs Suppliers	24-25	10	17
Territoire Region	26-29	6	1, 3, 4, 10, 11



ODD : Objectifs de Développement Durable
SDGs : Sustainable Development Goals Principles of the Global Compact



Intégrer la RSE dans une chaîne de valeur responsable

Engagements et objectifs 2025

Gouvernance groupe

Enjeux Sociaux

- Inscrire la responsabilité au cœur du développement de l'entreprise
Objectif: mettre tout en œuvre pour devenir une entreprise à mission
- Agir avec éthique au sein de l'entreprise
Objectif: 100 % des collaborateurs sensibilisés à l'éthique et un comité d'éthique structuré
- Assurer des conditions de travail sûres et épanouissantes
Objectif: taux de satisfaction > 90 % et plan « bien-être au travail » réalisé
- Agir avec responsabilité dans nos métiers
Objectif: Tous les processus métiers sont revus et intègrent des critères RSE - sociétaux
- Encourager l'excellence opérationnelle et l'employabilité
Objectif: Tous les processus sont pourvus de référents sur l'excellence opérationnelle et augmentation de 15 % d'heures de formation par collaborateur et par an

Social Issues

- Put responsibility at the heart of the company's development
Objective: being a mission-driven company
- Act ethically within the company
Objective: 100 % of employees ethically aware and a formal ethics committee
- Ensure safe and fulfilling working conditions
Objective: satisfaction rate > 90% and "well-being at work" plan achieved
- Act responsibly in our activities
Objective: All business procedures are reviewed and include CSR-social criteria
- Encourage operational excellence and employability
Objective: All procedures are provided with operational excellence benchmarks and 15% increase in training hours per employee per year

Integrate CSR into a Responsible Value Chain

Commitments and Objectives for 2025

Governance of the group

Enjeux Environnementaux

- Limiter les impacts environnementaux
Objectif: réduction de 20 % de l'énergie et réduction de 15 % des émissions de CO₂ (année de référence 2019)
- Contribuer à protéger notre planète
Objectif: 100 % des collaborateurs sensibilisés à l'environnement

Environmental Issues

- Limit environmental impacts of production
Objective: 20% energy reduction and 15% CO₂ emission reduction (base year 2019)
- Contribute to protect our planet
Objective: 100% of employees sensitized to environment issues

Enjeux Sociétaux

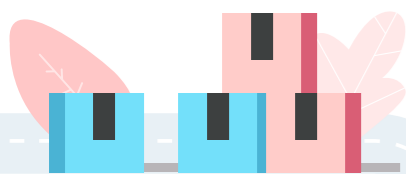
- Encourager l'entrepreneuriat, l'accès à l'éducation et à l'emploi
Objectif: 100 personnes accompagnées par an
- Formalisation de notre approche philanthropique
Objectif: Faire évoluer le positionnement du programme HEART

Community Issues

- Encourage entrepreneurship, access to education and employment
Objective: 100 persons offered support per year
- Formalizing our philanthropic approach
Objective: Evolve the positioning of the HEART programme

Des fournisseurs engagés

- Travailler en collaboration avec nos fournisseurs dans une démarche de responsabilité encadrée par une politique d'achats responsables
Objectif: 100 % de nos fournisseurs critiques adhérent à notre code de conduite



Matières premières Raw materials

Committed Suppliers

- Work in collaboration with our suppliers through a responsible approach governed by a responsible purchase policy.
Objective: 100 % of our critical suppliers conform to our rules of conduct

Réduire l'impact environnemental des transports

- Objectif:** augmenter de 10 % le regroupement des commandes



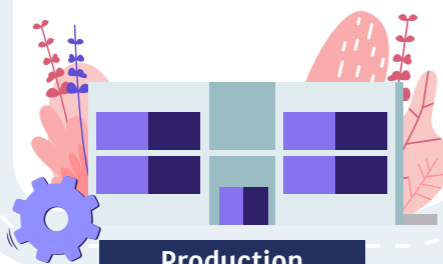
Transports Transport

Reduce the environmental transport's impact

- Objective:** increase of 10% the pooling of orders.

Un groupe intégré

- Généraliser l'écoconception des emballages
Objectif: 100 % des emballages éco-conçus



Production Production

An Integrated Group

- Widely use packaging eco-design
Objective: 100% of eco-designed packaging

Notre approche patients et clients

- Améliorer et contribuer à sauver des vies
Objectif: Mettre à disposition des solutions à haute valeur ajoutée sur un maximum de territoires
- Accompagner les professionnels de santé pour faciliter l'utilisation des traitements
Objectif: 60 % des professionnels santé sensibilisés avec des dispositifs pédagogiques
- Poursuivre le projet de recherche contre le paludisme dans une approche « no gain no loss »
Objectif: Mener une étude clinique contre la malaria avec notre produit historique



Soin des patients Patient care

Our patient and client approach

- Improving and helping to save lives
Objective: To make high value-added solutions available in as many regions as possible
- Support health professionals to facilitate the use of treatments
Objective: 60% of health professionals educated through awareness-raising initiative
- Continue the research project against malaria with a "No Gain No Loss" approach
Objective: Conducting a clinical study against malaria with our historical product

Réduire et valoriser les déchets

- Objectif:** 90 % de déchets issus de nos produits valorisés



Fin de vie des produits Product end of life

Reduce and recycle waste

- Objective:** recycle 90% of waste from our products

La responsabilité au cœur de notre production

Responsibility at the Heart of our Production

Provepharm Life Solutions qui amorce sa 3^{ème} décennie démontre la pertinence d'un modèle de développement à la fois innovant, solide et responsable. La forte croissance de l'entreprise, l'engagement des collaborateurs et la reconnaissance de son écosystème en témoignent. Cette nouvelle ère s'ouvre sur un nouveau défi: affirmer sa position d'acteur pharmaceutique international, indépendant et durable, reconnu autant par la création de valeur pour ses clients que par sa responsabilité vis à vis de l'ensemble de ses parties prenantes.

UNE DÉMARCHE RSE STRUCTURÉE ET PILOTÉE PAR UN COMITÉ DÉDIÉ

Pour confirmer le rôle central de la RSE et créer une dynamique au sein de l'entreprise un comité dédié a été créé en 2018. Aux côtés du Dr Robert Sebbag, Administrateur de Provepharm Life Solutions qui préside le comité, Silvia Benedetti, Responsable RSE, et Joséphine Garzino, Chef de projet Qualité, ont pour mission de piloter la démarche RSE, de garantir son intégrité et d'en rendre compte auprès des parties prenantes. La démarche RSE est également déclinée et déployée aux États-Unis avec Jennifer Boozer, Responsable de l'Assistance aux Opérations Cliniques et correspondante RSE locale. Le comité est également responsable de l'allocation du fonds RSE dont l'objectif est de soutenir des projets associatifs.

L'ensemble des actions est regroupé au sein du programme Heart (Health, Employment, Climate, Responsibility Together), créé pour encourager la mobilisation de tous et assurer une meilleure visibilité de notre RSE.

Piloter notre croissance durable Driving our Sustainable Growth

Provepharm Life Solutions, now entering its 3rd decade, shows the relevance of an innovative, strong and responsible development model. This is highlighted by the rapid growth of the company, employee commitment and recognition by local and regional authorities. This new era brings a new challenge: to affirm ourselves as an international, independent and sustainable pharmaceutical player, recognized as much for the value it offers clients as its responsibility to all stakeholders.

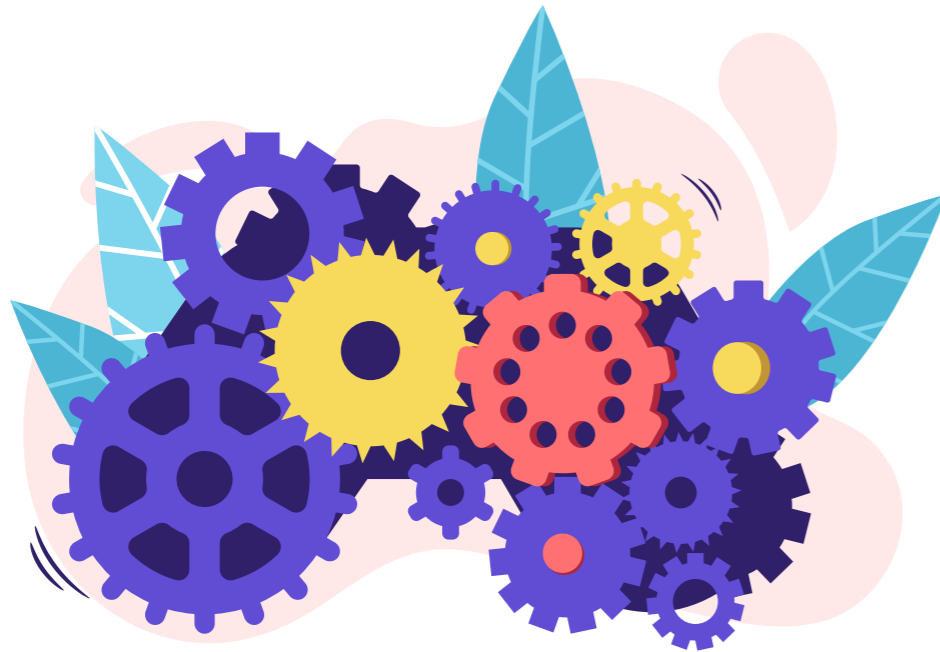
A CSR APPROACH ORGANIZED AND LED BY A DEDICATED COMMITTEE

To confirm the central role of CSR and create a dynamic within the company, a dedicated committee was created in 2018. Alongside company Director and committee President Dr. Robert Sebbag, CSR Manager Sylvia Benedetti and QHSE Project Leader Josephine Garzino are responsible for leading the CSR approach, guaranteeing its integrity and reporting to stakeholders. The CSR approach is also applied and adapted in the United States with Jennifer Boozer, Clinical Operations Support Specialist and local CSR correspondent. The committee is also responsible for CSR fund allocation where the objective is to support association projects.

All the actions are combined as part of the HEART programme (Health, Employment, Climate, Responsibility Together), created to encourage everyone to mobilize and give our CSR greater visibility.



Une exigence : l'excellence opérationnelle One Standard: the Operational Excellence



Si la croissance de l'entreprise s'est fortement accélérée ces dernières années, l'implication et l'ambition partagée de ses collaborateurs en sont les principaux moteurs. C'est pourquoi l'entreprise veille à cultiver le talent de ses équipes et à créer les conditions propices à la collaboration et à l'innovation. Cette culture anime les collaborateurs, qui à leur tour font rayonner les valeurs d'engagement, d'intégrité et d'audace dans leur métier et auprès de toutes les parties prenantes.

« Notre politique des ressources humaines accompagne le changement d'échelle de l'entreprise de la PME à l'ETI par l'accueil de nouveaux talents et la montée en compétences des collaborateurs en poste », souligne la Direction des ressources humaines de Provepharm Life Solutions. « Les modes de travail et les postures des managers, des directeurs et des collaborateurs sont également appelés à évoluer pour gagner en agilité et en coopération tout en veillant à l'épanouissement de chacun ».

The shared commitment and ambition of dedicated employees has played a major part in the rapid growth of the company in the last few years. This is why the company works hard to nurture team talent and ensure the best possible conditions for collaboration and innovation. Employees are motivated by this culture and reflect the strong values of responsibility and excellence both in their own activities and with regard to stakeholders.

“Our Human Resource Policy supports the company as it grows in size by welcoming new talent and helping current employees improve and develop their skills”, says the HR Direction at Provepharm Life Solutions. “Working methods and management and employee attitudes also need to evolve to enable greater flexibility and cooperation and ensure individual professional fulfillment.”

ASSURER DES CONDITIONS DE TRAVAIL SAINES ET SÛRES

Provepharm Life Solutions s'appuie sur un management HSE (Hygiène, santé-sécurité et environnement) pour prévenir les accidents du travail et les maladies professionnelles et réduire l'exposition des salariés aux risques et à la pénibilité. Parmi les actions mises en œuvre, les formations régulières, l'approfondissement en continu de l'analyse de risques ou la collaboration avec l'Apave démontrent leur efficacité puisque le nombre d'accidents du travail est faible (deux en 2019). Le management HSE vise une certification ISO 45001 d'ici 2025.

FACILITER L'INTÉGRATION DE TOUS

Le département des ressources humaines constitué des équipes composées de profils issus de milieux et de cursus différents. Cette diversité permet de constituer des pôles de compétences dynamiques. Aussi, pour faciliter l'intégration des nouvelles recrues, un parcours d'intégration est mis en place sur les trois premiers mois : à l'arrivée dans la société, un tuteur appelé « Buddy » accompagne le collaborateur pour une meilleure intégration, rapport d'étonnement à un mois, entretien avec le directeur général à deux mois et entretien d'intégration à trois mois. Des formations et sensibilisations complètent ce parcours durant lequel les nouveaux collaborateurs font connaissance avec tous les métiers de l'entreprise.

93%
Taux de maintien
des nouvelles recrues
la première année.
Retention Rate
for new recruits
in the first year

ACCOMPAGNER L'ACQUISITION DE COMPÉTENCES

L'anticipation des besoins de compétences et l'adaptation des métiers aux nouveaux enjeux nécessitent une gestion personnalisée des carrières. C'est pourquoi l'entreprise déploie une gestion prévisionnelle des compétences en accordant une part très importante à la formation (budget supérieur à la contribution OPCA).

ASSURER LE SUIVI DE LA PERFORMANCE ET DE LA RÉTENTION DES TALENTS

Un nouveau Système d'Informations RH (SIRH) est déployé, mettant à disposition des managers et de leurs équipes des formulaires de fixation d'objectifs en début d'année, de réajustement des objectifs en milieu d'année et de revue finale de ces objectifs en fin d'année, corrélée à un versement des parts variables. Le SIRH s'aligne avec les contraintes légales, en permettant également un suivi exhaustif de l'évolution professionnelle et salariale des collaborateurs à 2 et 6 ans, afin de leur proposer un plan d'évolution (interne ou externe).

ENSURING HEALTHY AND SAFE WORKING CONDITIONS

Provepharm Life Solutions relies on HSE (Health, Safety and Environment) management to prevent occupational accidents and diseases and reduce employee exposure to risks and arduousness. Among the actions implemented, regular training, continuous in-depth risk analysis and collaboration with Apave are demonstrating their effectiveness, since the number of workplace accidents is low (two in 2019). HSE management is aiming for ISO 45001 certification by 2025.

FACILITATE THE INTEGRATION OF ALL EMPLOYEES

The Human Resource Department has created teams that include a range of different profiles. This diversity makes it possible to establish dynamic areas of expertise. To facilitate integration, new recruits follow an integration programme for the first 3 months: on arrival in the company, a tutor called “Buddy” supports the employee for a better integration. Then, a feedback after 1 month, an interview with the CEO after 2 months and an integration interview after 3 months. The 3-month programme includes training modules and activities to raise awareness, giving new employees the chance to get to know the company's various business activities.

SUPPORT THE ACQUISITION OF SKILLS AND EXPERTISE

Personalized career management is essential to anticipating future skill requirements and adapting different business areas to new issues. For this reason, the company is introducing provisional skill management by granting a major share of the budget to training. The skill development and professional fulfillment of each employee therefore contributes to the growth of collective knowledge.

MONITOR PERFORMANCE AND TALENT RETENTION

A new HR Information System (HRIS) is therefore being deployed, providing managers and their teams with forms enabling them to set objectives at the beginning of the year, readjust objectives at mid-year and conduct a final review of these objectives at the end of the year, correlated with the payment of the variable portions. The HRIS complies with legal constraints, also allowing for an exhaustive follow-up of employees' professional and salary evolution at 2 and 6 years, to propose a professional plan (internal or external).

Une exigence : l'excellence opérationnelle
One Standard: the Operational Excellence

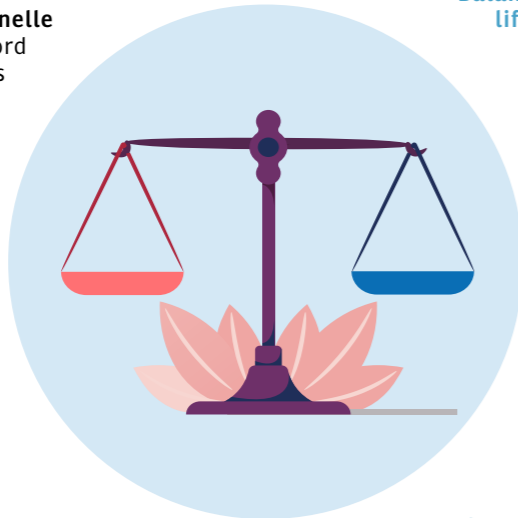
S'ACCOMPLIR PROFESSIONNELLEMENT

Au-delà du développement des compétences, Provepharm Life Solutions veille au bien-être et à la reconnaissance de ses collaborateurs en déployant les actions suivantes :

- Assurer un dialogue social ouvert et régulier avec les délégués du personnel, tout en soutenant les initiatives des collaborateurs pour animer la culture d'entreprise : séminaires, rencontres « afterwork », événements sportifs, bibliothèque partagée, etc. Dans la perspective de structurer le temps d'échange et de détente des collaborateurs, le Bureau des Loisirs (BDL), créé en 2017 et doté d'un budget de 30 000 € permet de soutenir la cohésion au sein de l'entreprise toute en associant les familles : week-ends Ski, journées bateau...

- **Équilibrer la vie professionnelle avec la vie personnelle** : l'accord sur l'aménagement du temps de travail avec des périodes de compensation et des RTT pour tous à été reconduit en 2019 tout comme l'accord sur le télétravail.

- **Proposer des conditions de travail saines et sûres** : bâtiment récent avec des bureaux lumineux, restauration sur place, douches, paniers de fruits pour le bien-être de tous et encourager les bons comportements santé, etc...



FULFILL ONESELF PROFESSIONALLY

In addition to supporting the development of employee skills and expertise, Provepharm Life Solutions takes great care to boost employee well-being and recognition by establishing the following actions:

- Ensuring open and regular social dialogue with employee representatives, while supporting employee initiatives to revitalize workplace culture: seminars, "after work" events, sports competitions, shared library, etc. A Leisure Office (BDL) was created in 2017 to better structure and organize employee discussion and relaxation time. The BDL, with a budget of €30,000, supports cohesion within the company while involving families: ski weekends, boat days...

- **Balancing professional and personal life**: signing in 2017 and updating in 2019 of the agreement on the organization of working time with compensation periods and "RTT" days off for all.

- **Proposing clean and safe work conditions**: the recent construction of a building with light and airy offices, on-site food service, showers, as well as fruit baskets promotes the well-being of all and encourages healthy behavior.

CULTIVATE DIVERSITY, COMMIT TO EQUALITY

By incorporating diversity and male/female equality at the heart of its human resource policies, Provepharm Life Solutions highlights the importance of such a key to success. The following actions reinforce this approach:

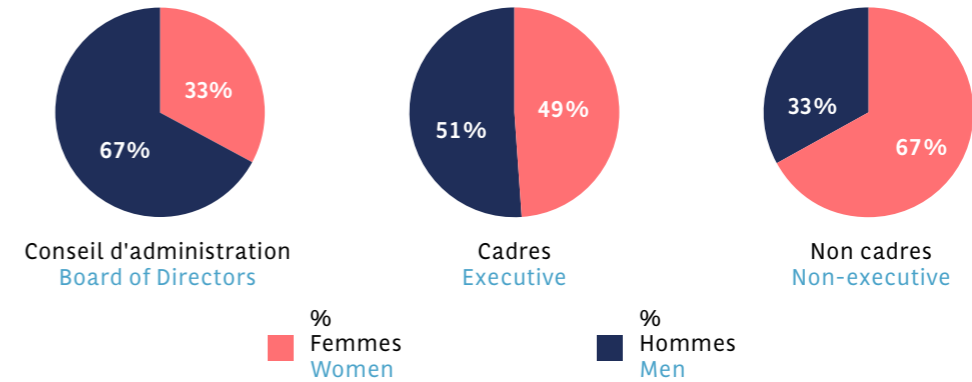
- Signature of the **Gender Equality Charter** in 2019;
- **Non-discriminatory recruitment policy**: the company continues to recruit on the basis of criteria based solely on the skills required.
- **Maintaining parity in the company**: balanced distribution of the number of men and women in similar positions and equal pay.

CULTIVER LA DIVERSITÉ, S'ENGAGER POUR LA PARITÉ

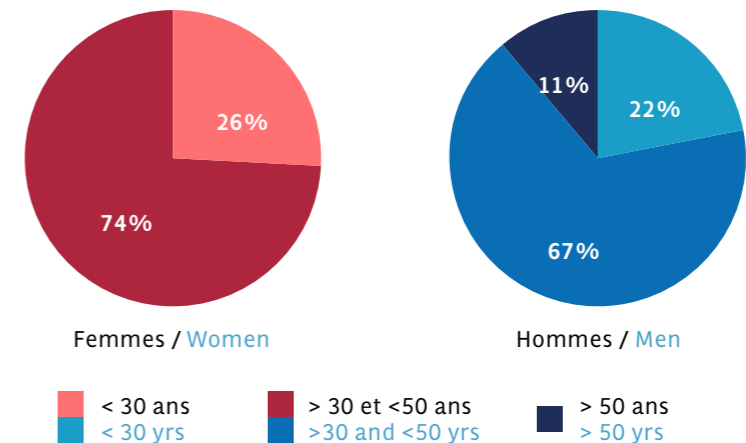
En inscrivant la diversité et l'égalité hommes/femmes au cœur de sa politique des ressources humaines, Provepharm Life Solutions démontre combien cette richesse est un gage de succès. Les actions suivantes éclairent cette volonté :

- Signature en 2019 de la **Charte de l'égalité Femmes-Hommes**;
- **Politique de recrutement non discriminatoire**: l'entreprise poursuit ses recrutements sur des critères uniquement basés sur les compétences requises.
- **Maintenir la parité dans l'entreprise**: répartition équilibrée du nombre d'hommes et de femmes à des postes similaires et égalité salariale.

Répartition des effectifs par sexe
Distribution of workforce by Gender



Répartition des effectifs par âge
Distribution of workforce by Age



Indicateurs sociaux
Social Indicators

	2017	2018	2019
Effectif total - ETP Total workforce - FTE Equivalent temps plein Full time equivalent	36	46	50
Turn Over En nombre de personnes In number of people	1,31 %	17,5 %	14,4 %
Nombre total d'accident Work accidents	2*	2**	0

* sans arrêt de travail
 **avec arrêt de travail

*with work stoppage not linked to working conditions
 **without work stoppage

Produire en limitant nos impacts environnementaux

Produce while Limiting our Environmental Impacts

Tous mobilisés pour agir en faveur de notre planète All Mobilised to Act in favor of our Planet



Provepharm Life Solutions a pour ambition de maîtriser et diminuer l'empreinte de son activité sur l'environnement. C'est pourquoi l'entreprise s'est lancée dans une démarche visant à identifier les impacts environnementaux majeurs, afin d'enrichir son plan d'actions. L'optimisation des processus, la réduction des déchets et la mobilisation des collaborateurs se sont amplifiées ces dernières années.

Provepharm Life Solutions aims to control and reduce its environmental footprint. To achieve this the company has launched an initiative to identify major environmental impacts, so it can improve its action plan. The optimization of processes, the reduction of waste and the mobilization of staff all increased over the past few years.

MESURER POUR PROGRESSER

Préalable à toute démarche environnementale, Provepharm Life Solutions s'inscrit dans une phase d'identification de ses impacts environnementaux : un bilan énergétique du bâtiment et un bilan carbone ont été réalisés pour obtenir des résultats permettant de cibler les zones les plus consommatrices de ressources. Suite à l'analyse des données, Provepharm Life Solutions a mis en place un plan d'action pour limiter son impact environnemental. Concrètement, une démarche globale issue d'une expertise sera réalisée afin d'améliorer la gestion et la réduction de nos déchets.

MEASURE TO ENSURE PROGRESS

Before committing to any environmental procedures, Provepharm Life Solutions is focusing on identifying environmental impacts: a building energy consumption report and a carbon footprint report were issued with results that better identify high resource consumption areas. Based on the data analysis, Provepharm Life Solutions has implemented an action plan to limit its environmental impact. For example, a global approach resulting from a personalized analysis will be carried out in order to improve our waste management and reduction.

Tous mobilisés pour agir en faveur de notre planète
All Mobilised to Act in favor of our Planet

DES PROCÉDÉS DE FABRICATION VERTUEUX

L'entreprise s'inscrit dans une démarche de progrès continu pour réduire les impacts environnementaux de production. Le bleu de méthylène Proveblue®, quasi exempt de métaux lourds, illustre cette démarche d'innovation technique liée aux procédés de fabrication.

GÉNÉRALISER L'ECOCONCEPTION DES ARTICLES DE CONDITIONNEMENT

Deux axes de travail composent le programme d'écoconception des emballages et des contenants :

- **Envisager systématiquement des matériaux recyclables** tels que le carton ou le verre pour le conditionnement des traitements. Par exemple, une nouvelle gamme de traitements lancée en 2021, représentant près de 80 000 boîtes, sera conditionnée quasi intégralement avec du carton à la place du plastique ;
- **Optimiser le volume des boîtes de conditionnement des produits.** Les résultats des premiers tests sont très encourageants avec une réduction jusqu'à 50 % du volume des boîtes.

En cohérence avec le programme d'écoconception, le fabricant chargé du conditionnement est reconnu pour son système de management environnemental certifié ISO 14001.

LIMITER L'EMPREINTE DES DÉPLACEMENTS DES COLLABORATEURS

Les impacts environnementaux liés à la mobilité ont été ciblés avec plusieurs actions significatives :

- **Évolution de la flotte de véhicules de service :** achat d'une voiture électrique à la disposition des collaborateurs et de cinq voitures à motorisation hybride, installation de sept bornes de recharge sur le parking du siège,
- **Sensibilisation sur le covoiturage et la mobilité douce :** près d'un quart des collaborateurs utilisent les transports en commun pour les trajets domicile/entreprise,
- Substitution des trajets en avion en France (Paris) par des déplacements en train,
- Installation d'équipements de visio-conférence en France et aux États-Unis pour limiter les trajets en avion.

VIRTUOUS MANUFACTURING PROCESSES

The company is part of a continuous improvement process to reduce the environmental impact of production. The Methylene Blue Proveblue®, which is almost free of heavy metals, illustrates this approach of technical innovation linked to manufacturing processes.

GENERALIZE THE ECO-DESIGN OF PACKAGING ARTICLES

The eco-design programme for packaging and containers has two main axes of work:

- **Systematically consider recyclable materials** such as cardboard or glass for the treatments' packaging. For example, a new range of treatments launched in 2021, representing nearly 80,000 boxes, will be packaged almost entirely with cardboard instead of plastic;
- **Optimizing the volume of product packaging boxes.** The results of the first tests are very encouraging, with a reduction of up to 50% in the volume of the boxes.

In line with the eco-design programme, the manufacturer in charge of packaging and is recognized for its ISO 14001-Certified Environmental Management System.

LIMITING THE FOOTPRINT OF EMPLOYEE TRAVEL

The environmental impacts of transport and staff mobility have been set as a priority and targeted through several major actions:

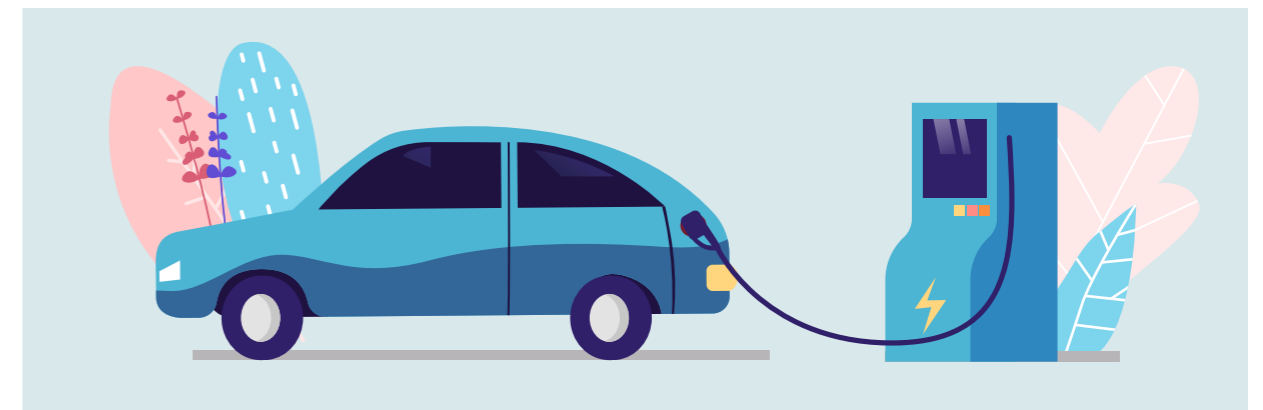
- **Expansion of the vehicle fleet in service:** purchase of an electric car for use by employees and five hybrid cars, as well as the installation of seven charging points at the headquarters car park,
- **Actions to raise awareness of carpooling and soft mobility:** almost a quarter of all employees use public transport for their daily commute to the office,
- Replacement of air travel in France (Paris) with train travel,
- Installation of video-conference equipment in France and the USA to limit air travel.

OPTER POUR LE FRET RESPONSABLE

Qu'il s'agisse des approvisionnements comme des livraisons, opter pour une logistique de qualité et vertueuse contribue à une chaîne de valeur responsable. C'est pourquoi Provepharm Life Solutions s'engage à regrouper ses commandes et invite ses clients à généraliser cette pratique permettant de limiter les impacts sur le réchauffement climatique. Mieux, la logistique en France est opérée par un acteur reconnu pour son engagement RSE et pour ses efforts en matière environnementale (certification ISO 14001).

OPT FOR RESPONSIBLE FREIGHT

Whether in procurement or delivery, opting for quality and virtuous logistics contributes to a responsible value chain. This is why Provepharm Life Solutions is committed to pooling its orders and invites its customers to generalize this practice which limits the impact on global warming. Better still, logistics in France is operated by a player recognized for its commitment to CSR and for its environmental efforts (ISO 14001 certification).



ENCOURAGER LES COMPORTEMENTS RESPONSABLES

Suite au lancement et au succès du #plsreduitesdechets en 2018, l'événement est devenu biennuel, avec une mobilisation de la majorité des collaborateurs en faveur de la préservation de l'environnement. Durant ces semaines, chaque collaborateur est invité à réaliser, des défis ou ateliers écologiques :

- Slow cosmétique (maison et naturelle)
- Upcycling (donner une seconde aux vieux vêtements)
- Sensibilisation à l'économie d'énergie
- Biodiversité (apiculture)

Afin de poursuivre cette dynamique positive, les « Green Week » sont devenues des incontournables de la réduction de l'empreinte environnementale avec des actions menées toute l'année.

Enfin, pour encourager les comportements responsables, chaque collaborateur bénéficie d'un kit d'arrivée « zéro déchet » qui lui donne les premiers outils afin d'être aligné avec les bonnes pratiques de l'entreprise.

ENCOURAGE RESPONSIBLE BEHAVIOR

Following the launch and success of the #plsreduitesdechets (reduce your waste) challenge in 2018, the event has become a biannual event, with most employees mobilized in favor of environmental preservation. During these weeks, each employee is invited to participate in ecological challenges or workshops:

- Slow cosmetics (home and natural cosmetics)
- Upcycling (give old clothes a second life)
- Energy conservation awareness
- Biodiversity (beekeeping)

To keep this positive dynamic going, "Green Weeks" are essential in reducing the environmental footprints with actions carried out throughout the year.

Each employee benefits from a "zero waste" arrival kit to encourage responsible behavior, giving them the first tools to align with the company's best practices.

Intégrer les clients et les patients au cœur de notre activité

Integrating Customers and Patients at the Heart of our Business

Concevoir avec efficacité de nouveaux traitements médicaux

Efficiently Develop New Medical Treatments



RACCOURCIR LES DÉLAIS DE MISE A DISPOSITION DE TRAITEMENTS

Concevoir et mettre sur le marché de nouveaux traitements est une mission de longue haleine. La revitalisation de molécules existantes permet de diviser par cinq les délais de distribution d'un nouveau traitement. « Pour relever ce défi, les équipes de R&D substituent au maximum les tests sur le « vivant » (études cliniques et non cliniques) par l'utilisation de résultats d'études déjà menées combinés à des recherches sur la littérature scientifique et médicale » souligne Emilie Huyghues des Etages, Directrice des opérations Transverses.

SHORTEN THE TIME TO MARKET OF TREATMENTS

Designing and marketing new treatments is a long-term mission. The revitalization of existing molecules makes it possible to reduce by a factor of five the time required to distribute a new treatment. "To take up this challenge, R&D teams replace as much as possible tests on the "living" (clinical and non-clinical studies) by using the results of studies already carried out combined with research on the scientific and medical literature" comments Emilie Huyghues des Etages, Director of Transversal Operations.

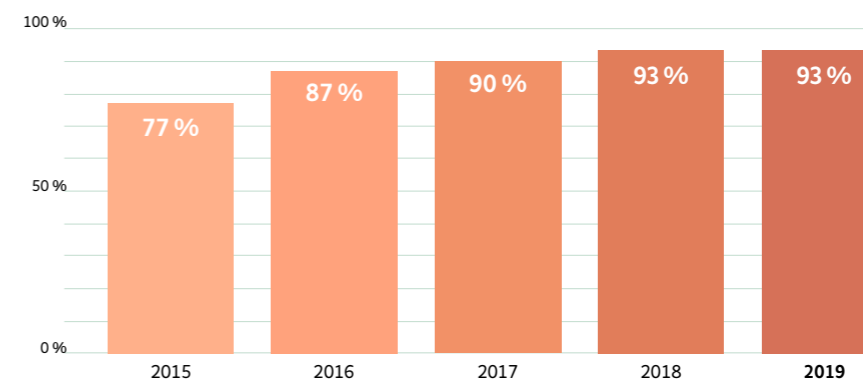
UN MANAGEMENT DE LA QUALITÉ CERTIFIÉ

Provepharm Life Solutions assure une qualité de ses produits grâce à un système de management qualité certifié ISO 13485. Le certificat a été renouvelé, sans non-conformité en décembre 2017.

A CERTIFIED QUALITY MANAGEMENT

Provepharm Life Solutions guarantees the quality of its products with an ISO 13485 certified quality management system. The certificate was renewed, with no anomalies detected, in December 2017.

Taux de satisfaction client Client Satisfaction Rate



Agir au plus près des patients en collaborant avec les associations

Act as Close as Possible to Patients by Working with Local Associations

S'IMPLIQUER AU CŒUR DE L'HÔPITAL DE LA TIMONE

Si l'admission dans un hôpital peut être vécue comme une épreuve par les patients, elle l'est d'autant plus pour les enfants malades. C'est pourquoi Provepharm Life Solutions s'engage auprès de l'association Hope project pour améliorer la vie des enfants et des parents dans l'enceinte hospitalière de la Timone à Marseille en menant plusieurs actions :

- Accompagnement et soutien aux familles des enfants malades ;
- Création et vente d'un bracelet baptisé « Hope », conçu spécialement pour l'association dont la totalité des ventes est reversée à la Timone enfants ;
- Exposition photos issues de leurs services ;
- Participation à des courses à pied à Marseille pour récolter des dons : en 2019, près de 10 000 euros ont été reversés à l'association..

LE PROGRAMME HEART DÉCLINÉ AUX ÉTATS-UNIS

Chaque année le Comité RSE met en place des actions pour sensibiliser les collaborateurs à la protection de l'environnement et notamment à la réduction des déchets. La semaine nationale dédiée à cette cause se déroulait fin novembre 2019 et pour la première fois, les équipes Outre-Atlantique ont été mises à contribution pour également y participer.

Les 8 collaborateurs de la filiale américaine de Provepharm Life Solutions, implantée à Collegetown, soutiennent de nombreuses initiatives menées par des hôpitaux, laboratoires ou universités. Au total, la contribution de la filiale américaine s'est élevée à 30.000 \$ en 2019. D'ici 2025, l'objectif de la filiale est de déployer les engagements RSE groupe en les adaptant aux spécificités locales.



SUPPORT THE TIMONE HOSPITAL

Being admitted to a hospital is difficult for all patients, but even more so for sick children. The Hope Project Association helps to improve the lives of children and their parents at the Timone Hospital in Marseille by spearheading several different actions including:

- Care and support for sick children's families;
- Creation and sale of a bracelet called "Hope", specially designed for the association, all sales of which are donated to the Children's Timone;
- Exhibition of photos from the patients;
- Participation in running races in Marseille to collect donation: in 2019, nearly 10,000 euros were donated to the association.

THE HEART PROGRAM IN THE USA

Every year the CSR Committee implements actions to raise employee awareness for environmental protection and in particular for waste reduction.

The national week dedicated to this cause took place at the end of November and, for the first time, teams across the Atlantic were called upon to also participate.

The eight colleagues of Provepharm Life Solutions' United States subsidiary, located in Collegetown, Pennsylvania, support several initiatives led by hospital, laboratories and universities.

Altogether, the American subsidiary's contribution reached \$30,000 in 2019. The subsidiary's objective is to develop the Group's CSR commitments by 2025, adapting them to local specificities.

UN CONSORTIUM POUR LE BLEU DE MÉTHYLÈNE DANS LA LUTTE MONDIALE CONTRE LA MALARIA

La Malaria (ou paludisme) s'est imposée comme un défi mondial de santé publique affectant aujourd'hui plus de 200 millions d'âmes et responsable de près de 450 000 décès par an dans la zone endémique (tropicale). Si les progrès pharmaceutiques et les programmes de santé publique ont largement contribué à en réduire la mortalité, la Malaria reste un fardeau majeur, notamment du fait de l'apparition de résistances aux traitements disponibles.

La publication de travaux sur l'efficacité du bleu de méthylène contre la maladie a ouvert la voie à un long processus de recherche. C'est dans cette perspective que Provepharm Life Solutions s'est inscrit, avec pour objectif l'évaluation du bleu de méthylène en vue de son approbation par les autorités de santé des pays de la zone endémique.

Pour relever ce défi, l'entreprise a projeté de fonder avec l'Institut Walter Reed de Recherche de l'Armée Américaine (WRAIR) un consortium international dédié à cet objectif. Cette initiative a été couronnée le 23 octobre 2018 par le prix Galien MedStartup dans la catégorie « meilleur(e) collaboration ou partenariat pour une solution de rupture dédiée aux pays en développement ».

Fort de cette reconnaissance, Provepharm Life Solutions entend fédérer avec le WRAIR la communauté mondiale des experts du bleu de méthylène dans la Malaria, afin de construire un ambitieux programme d'essais cliniques (phase III) et de mobiliser des investisseurs en vue de financer ce programme, dans le cadre d'un modèle économique « no gain, no loss » (sans bénéfice ni perte) pour l'Entreprise.

CONSORTIUM FOR METHYLENE BLUE IN THE WORLDWIDE FIGHT AGAINST MALARIA

Malaria is a worldwide problem affecting more than 200 million people today and causing around 450,000 deaths per year in endemic (tropical and sub-tropical) areas. Even though pharmaceutical developments and public health campaigns have helped reduce the mortality rate of the disease, Malaria remains a major burden, particularly in its resistance to available treatments.

The publications on the efficiency of methylene blue in fighting the disease have triggered a long research process. Provepharm Life Solutions decided to participate in this research with the aim of evaluating



methylene blue and obtaining final approval from health authorities in countries from endemic zones.

To meet this challenge, the company decided to join forces with Walter Reed Army Institute of Research (WRAIR) to found a dedicated international consortium. This initiative was awarded the Galien MedStartup prize on October 23, 2018 for "Best collaboration or partnership leading to a breakthrough solution in developing countries."

Boosted by such recognition, Provepharm Life Solutions plans to join forces with WRAIR to unite the global community of methylene blue "Malaria" experts and develop an ambitious programme for clinical

trials (phase 3). The company then aims to mobilize investors to fund the programme as part of a "no gain, no loss" economic model for the company.

« En tant qu'entreprise qui a permis au bleu de méthylène d'être approuvé comme un médicament, la connaissance du potentiel du bleu de méthylène dans le Paludisme nous a conduit naturellement à prendre notre part dans cette voie de recherche contre le paludisme, une épidémie qui frappe de manière privilégiée les personnes vulnérables comme les enfants dans des pays en voie de développement. C'est pourquoi le modèle économique « no gain no loss » s'est imposé à nous comme une évidence, particulièrement bien alignée avec nos valeurs d'humanité et d'équité. »

Frederick GIRARD
Directeur Développement Médical
de Provepharm Life Solutions



"As a company that was instrumental in the approval of methylene blue as a medicine, the knowledge of methylene blue's potential for treating malaria naturally urged us to participate in this wave of research against malaria, an epidemic that strikes those most vulnerable, like children, in developing countries. This is why the economic model "no gain, no loss" seemed an obvious choice for us, an approach perfectly aligned with our values of humanity and equality."

Frederick GIRARD
Medical Development Director,
Provepharm Life Solutions

Un écosystème en adéquation avec notre vision

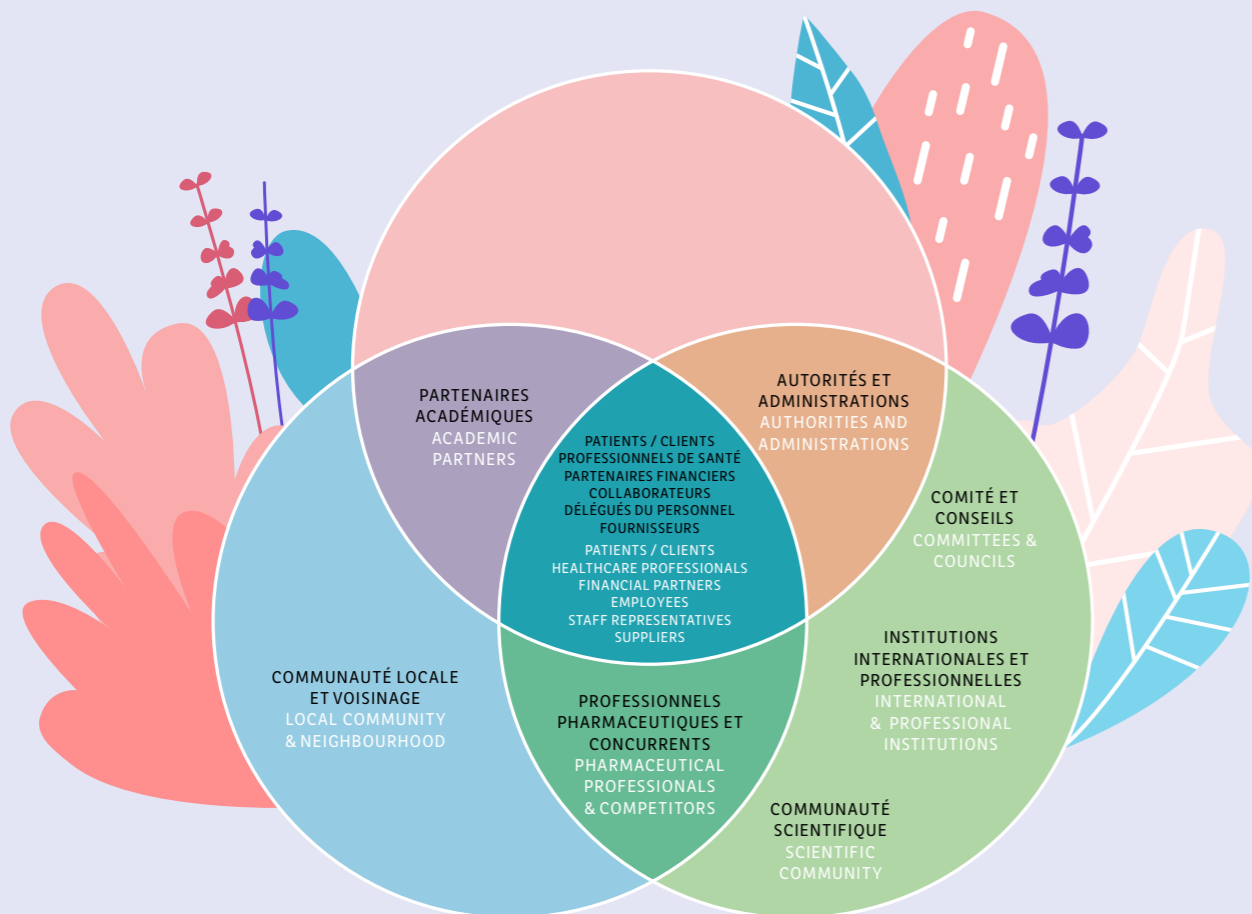
An Ecosystem in Line with our Vision

DIALOGUER AVEC LES PARTIES PRENANTES

Provepharm Life Solutions a toujours adopté un comportement éthique fondé sur l'honnêteté et l'équité: l'alignement des intérêts de tous les actionnaires lors de la réorganisation capitalistique du groupe en témoigne. À horizon de 5 ans, les principales parties prenantes seront invitées à enrichir la mission responsable de l'entreprise.

DIALOGUE WITH STAKEHOLDERS

Provepharm Life Solutions has always endorsed ethical behavior founded on honesty and equality: this is illustrated by the alignment of all shareholder interests during the capital reorganization of the group. Over the next five years, the main stakeholders will be asked to enhance the company's responsible mission.



Qui sont affectés par les décisions de Provepharm Life Solutions
That are affected by Provepharm Life Solution's decisions

Pour qui Provepharm Life Solutions possède des responsabilités légales, opérationnelles, financières
For whom Provepharm Life Solution has legal, operational and financial responsibilities

Qui peuvent influencer les décisions de Provepharm Life Solutions
That can influence Provepharm Life Solution's decisions

LA TRANSPARENCE COMME GAGE DE CONFIANCE

L'histoire de Provepharm Life Solutions s'est écrite en nouant un rapport de confiance avec l'ensemble de ses collaborateurs, ses clients, ses fournisseurs mais aussi les principaux acteurs du territoire. Cette confiance mutuelle est inspirée par la direction générale, à travers une volonté de transparence et un respect vis à vis des différentes réglementations telles que la déclaration des liens d'intérêts issue de la Loi Bertrand ou le RGPD. La publication de ce rapport annuel (Communication sur le Progrès) en témoigne également.

TRANSPARENCY AS A SIGN OF TRUST

Provepharm Life Solutions has evolved by developing trusting relationships with all its employees, partners, customers and suppliers as well as with major players across France. This mutual trust is inspired by the executive management, through transparency, and an unfailing respect for the various regulations such as the declaration of interest resulting from Bertrand Law or the GDPR. This is also illustrated by the publication of this annual (Progress Communication) report.

“

Quand il s'agit de responsabilité sociale de l'entreprise, il n'y a ni grande ni petite structure, le défi est trop important. Voilà pourquoi chez Provepharm Life Solutions, avec plus de 70 collaborateurs nous avons tenu, au-delà de nos préoccupations de développement, à créer, avec l'accord et la collaboration de toutes et tous, un programme RSE qui nous intègre à 100% dans notre environnement parfois difficile du nord de Marseille.

”

Dr Robert SEBBAG
Administrateur de Provepharm Life Solutions
et Président du Comité RSE

“

When it comes to corporate social responsibility there is no big or small structure, the issue is just too important. This is why Provepharm Life Solutions has decided to join forces with more than 70 employees and go above and beyond development issues to create, with the agreement and cooperation of all, a CSR programme to promote 100% integration into a sometimes difficult environment in North Marseille.

”

Dr Robert SEBBAG
Board Member of Provepharm Life Solutions
& President of the CSR Committee

PARTAGER LA VALEUR AJOUTÉE

L'entreprise a versé en 2019 une prime d'intéressement et a mis en place un plan d'épargne entreprise. Parmi les autres avantages, les collaborateurs bénéficient d'une prime sur objectifs (dont 20% porte sur l'adhésion aux valeurs de l'entreprise), d'une prime conventionnelle d'ancienneté, d'une prime de vacances attribuée sur des critères d'équité, de chèques cadeau à Noël et d'une assurance santé et prévoyance avec des garanties très avantageuses.

L'ensemble de ces avantages démontre l'attachement de la direction à associer les collaborateurs à la performance de l'entreprise et à les encourager à agir au quotidien en portant les valeurs de responsabilité.

SHARE THE ADDED VALUE

In 2019, the company paid a profit-sharing bonus and implemented a company savings plan. Amongst other advantages, employees benefit from a bonus based on objectives (of which 20% is awarded for adherence to company values), a standard seniority bonus, a holiday bonus allocated on the basis of social equity criteria, Christmas gift vouchers and great health insurance with highly beneficial terms and flexibility based on individual needs.

All of these advantages show the commitment of top management to recognizing employees for their performance within the company and encouraging them to contribute and act responsibly on a daily basis.

“

En tant que délégués du personnel, nous avons instauré un dialogue avec la direction et les collaborateurs. Cela nous permet de pouvoir évoluer sur différents sujets pour les collaborateurs comme les horaires aménagés (optimiser les temps de trajets) ou le télétravail. Avec une société en pleine évolution, nous espérons permettre de faire un lien entre la direction et les collaborateurs

”

Claudia Rizzante
Déléguée du personnel
de Provepharm Life Solutions

“

As employee representatives, we have established a dialogue between management and employees. This enables us to move forward different issues important to employees such as flexible working hours (optimizing commute times) or working from home. As the company continues to evolve we hope to continue forming ties between management and employees.

”

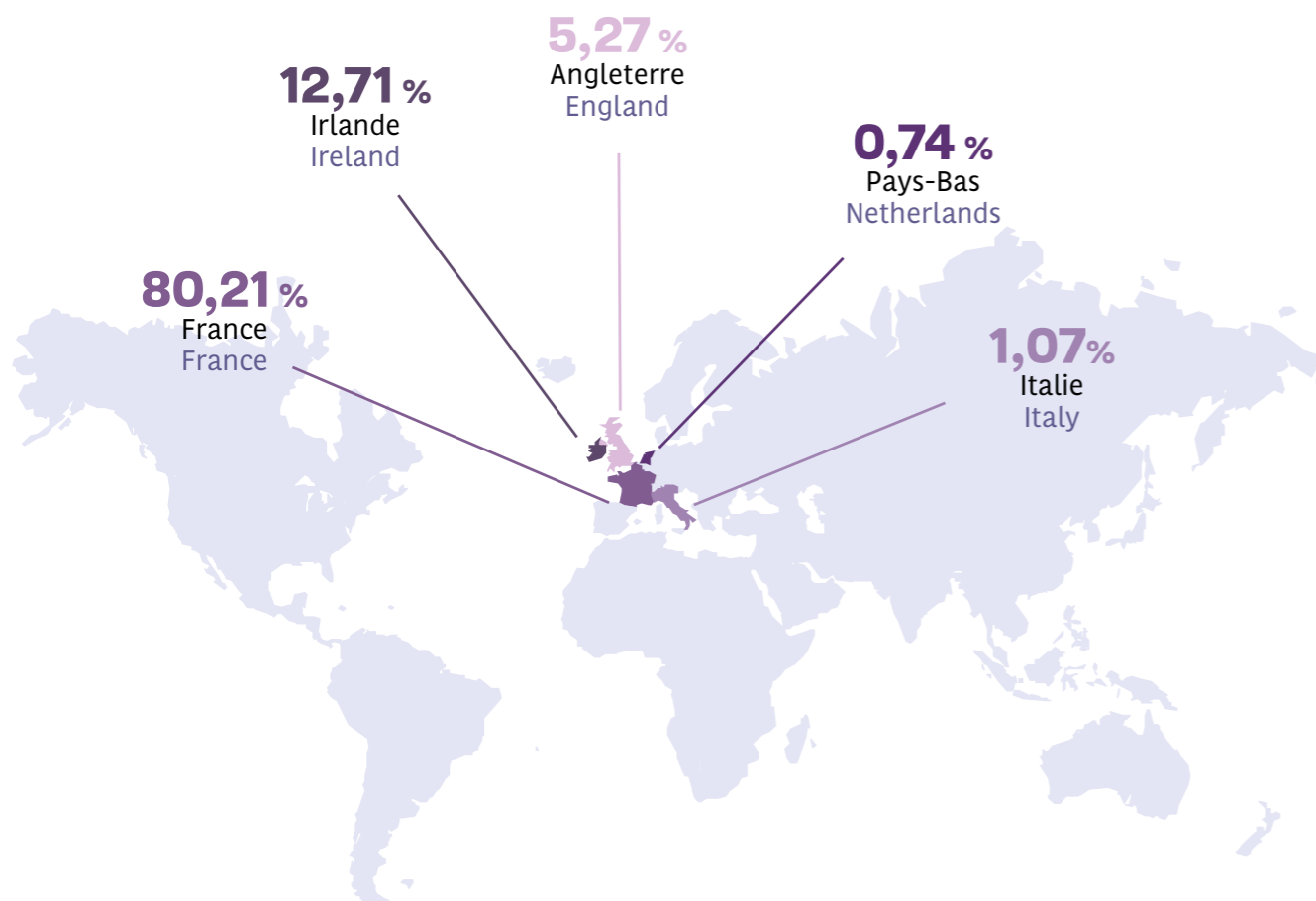
Claudia Rizzante
Employee Representative
from Provepharm Life Solutions

Créer de la valeur avec nos fournisseurs Create Value with our Suppliers

La croissance rapide de Provepharm Life Solution est le fruit d'un écosystème dynamique et riche de ses parties prenantes économiques, territoriales, internationales, politiques, philanthropiques ou associatives. La création de valeur issue des partenariats privilégiés avec les fournisseurs illustre la vitalité de cet écosystème.

Provepharm Life Solution's rapid and sustainable growth is the result of a dynamic ecosystem rich from its economic, regional, international, political, philanthropic and associative stakeholders. The value creation resulting from these privileged partnerships with suppliers demonstrates the vitality of this ecosystem.

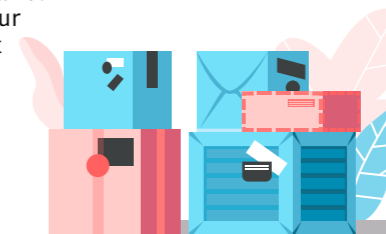
Carte des fournisseurs
Stakeholders map



UNE PRODUCTION EXEMPLAIRE SUR TOUTE LA CHAÎNE DE VALEUR

Outre son système de management de la qualité certifié ISO 13485, Provepharm Life Solutions compte assurer l'efficacité de la production sur toute sa chaîne de valeur grâce à un pôle d'achat dédié. En outre une politique d'achat responsable sera formalisée et déployée d'ici 2025.

« Les fournisseurs stratégiques ont été sélectionnés selon un cahier des charges précis, avec notamment des critères majeurs tels que l'excellence opérationnelle, la qualité, le contenu des propositions mais aussi la proximité géographique et leur engagement sociétal », souligne Emilie Fernandez, Gestionnaire Achats. Provepharm Life Solutions a également pour objectif de créer sa propre politique d'achats responsables qui sera formalisée et déployée d'ici 2025. L'entreprise compte s'appuyer sur des pratiques éprouvées, comme les audits in-situ très réguliers ou le référencement de partenaires opérant en France ou en Europe, pour garantir la qualité des produits et processus de production. Dans le même temps, un effort de centralisation des achats est en cours de réalisation.



EXEMPLARY PRODUCTION ALONG THE ENTIRE VALUE CHAIN

In addition to its ISO 13485 certified quality management system, Provepharm Life Solutions aims to guarantee the efficiency of production along the entire value chain. This is why a Purchasing Department was created in 2017 and a Purchasing Manager recruited to take the lead.

“Strategic suppliers have been carefully selected according to a specific set of criteria, notably major criteria such as quality, the content of proposals and geographic proximity, and their social commitment” stresses Emilie Fernandez, Purchasing Manager. “In 2018 we questioned our suppliers on their responsible purchase practices in order to develop a database. This makes it possible for us to target the suppliers that we want to work with.” Provepharm Life Solutions also aims to create its own responsible purchase policy within two years. The company intends to use proven practices, such as regular in-house audits or listings of partners operating in France or Europe, to guarantee the quality of products and production processes. At the same time, efforts to centralize purchasing as well as revise all procedures to integrate the purchasing process within the ISO 13485 norm have been made.

“ La fabrication des produits de Provepharm Life Solutions est externalisée auprès de partenaires sélectionnés pour leur expertise, leur niveau de qualité sur le territoire français. Les partenaires sélectionnés sont contrôlés par des suivis en cours de production et des audits réguliers. Ils sont évalués une fois par an dans une démarche d'amélioration continue. Provepharm Life Solutions est certifié ISO 13485 (applicable aux dispositifs médicaux) mais applique également les référentiels pharmaceutiques : BPF (Bonnes Pratiques de Fabrication), BPD (Bonnes Pratiques de Distribution). ”

The manufacturing of Provepharm Life Solutions products is outsourced to partners selected for their expertise, level of quality and proximity. Selected partners are monitored by production tracking and regular audits. They are evaluated once a year as part of a continuous improvement process. Provepharm Life Solutions is ISO 13485 certified (applicable to medical devices) but also pharmaceutical references: GMP (Good Manufacturing Practice), GDP (Good Distribution Practice).

Muriel Demaegdt
Directrice Qualité de Provepharm Life Solutions
Quality Director, Provepharm Life Solutions

Un impact positif sur le territoire

Provepharm Life Solution soutien le dynamisme du territoire en matière d'emploi, d'éducation et de sport.

A Positive Impact on the Region

Provepharm Life Solutions contributes to local dynamism in areas of employment, knowledge, culture and sports.

Agir en faveur de l'emploi Act Positively for Employment

Provepharm Life Solutions nourrit un lien de solidarité avec les acteurs du bassin marseillais, avec une priorité : l'accompagnement de jeunes diplômés et des publics éloignés du monde du travail. « L'entrepreneuriat est une chance pour construire un avenir meilleur », affirme Michel Feraud. « Nous nous engageons pour que les jeunes et les demandeurs d'emploi issus de quartiers moins favorisés puissent saisir cette chance ».

Provepharm Life Solutions encourages solidarity with those working in the Marseille area, with particular emphasis on employment for young graduates and the less privileged in the world of work. "Being an entrepreneur is an opportunity to build a better future," insists Michel Feraud. "We are committed to enabling young people and job seekers from less privileged neighborhoods to grasp this opportunity".

ACCOMPAGNER LES DEMANDEURS D'EMPLOI

Provepharm Life Solutions collabore depuis de longues années avec les acteurs de l'insertion et de l'emploi, notamment le PLIE (Plan Local pour l'Insertion et l'Emploi) et NQT (Nos quartiers ont du talent) « La coopération avec ces partenaires a été saluée par la nomination de Provepharm Life Solutions comme ambassadeur du Label Emplitude en 2019 », souligne Silvia Benedetti, Responsable RSE - Attachée de Direction, pilotant la démarche avec le territoire. « Le nombre de personnes accompagnées et les moyens humains significatifs alloués à cette mission témoignent de cette ambition ». Ci-dessous l'ensemble des actions menées chaque année :

- Simulations d'entretiens d'embauche pour 50 personnes éloignées de l'emploi en 2019.
- 4 Parrainages de demandeurs d'emploi de longue durée,
- Animation de Clubs de recherche d'emploi,
- Participation et présentation des métiers dans des collèges et lycées de REP+,
- Accueil de classes de collèges au sein de l'entreprise.

Labellisée Empl'itude depuis 2012, Provepharm Life Solutions est désormais un des ambassadeurs officiels du label. Le renouvellement de cette nomination vient saluer le travail continu et dense en faveur de l'insertion professionnelle et des ressources humaines.

SUPPORT JOB SEEKERS

Provepharm Life Solutions works closely with social integration and work placement actors, including the PLIE (Local Plan for Integration and Employment) and NQT (Our Neighborhoods have Talent). "The support to these partners for several years has been praised by the Empl'itude label, which designated Provepharm Life Solutions as its ambassador in 2019" states Silvia Benedetti, CSR Manager & Executive Assistant, leading the regional approach. "The number of people we help and the major resources allocated to this assignment show the level of determination." Below is a list of actions taken each year:

CHIFFRES - 2019 - FIGURES

70 %
des collaborateurs mobilisés
of employees involved

4
demandeurs d'emploi soutenus
individuellement
job seekers
offered individual support

500
promesses de stage pour les collégiens
de 3^{ème} issus de zone prioritaire :
programme « Dégun sans stage ».
internship agreements obtained for
middle school students in priority zones:
programme "Dégun sans stage"
(nobody without an internship).

- Interview simulations for 50 unemployed people struggling to find work in 2019.

- 4 Sponsorships of long-term job seekers,

- Participation in job search clubs,

- Participation and presentation of career opportunities in middle and high schools in priority zones

- Organization of middle school class visits to our company.

Awarded the Empl'itude label since 2012, Provepharm Life Solutions is now one of the official ambassadors of the label. The renewal of this

nomination recognizes our ongoing and intensive work to support professional integration and human resources.

Soutenir les projets qui ont du sens

Support Projects that Make Sense

ENCOURAGER L'ENTREPRENEURIAT AUPRÈS DE LA JEUNESSE

Provepharm Life Solutions s'emploie à ouvrir les portes du monde de l'entreprise aux élèves et aux étudiants issus de collèges et lycées en REP+ (Réseaux Prioritaires Renforcés) à Marseille. Ci-dessous des exemples d'actions menées :

- Visite des laboratoires de Provepharm Life Solutions pour les collégiens et lycéens et présentation des métiers des collaborateurs.
- Accueil de 11 stagiaires de classes de 3^{ème},
- Intervention dans les écoles et collèges du 13^{ème}/14^{ème} et 15^{ème} arrondissements de Marseille,
- Financement d'un doctorant à la faculté de Saint-Jérôme depuis 2017,
- Participation à l'opération « la Chance aux Concours » : accompagnement de douze étudiants boursiers de la région Sud qui souhaitent intégrer de grandes écoles (Préparation aux oraux de Sciences Politiques et de l'École Supérieure de Journalisme).
- Accompagnement de jeunes diplômés en recherche d'emploi (aide à la rédaction de CV, simulations d'entretiens d'embauche)
- Accueil de « jeunes pousses » dans le cadre du programme du « Start'in Boite » (jeunes entrepreneurs hébergés au sein de l'entreprise au cours de leur 1^{ère} année d'exercice).

CRÉATION DE L'OPÉRATION « DÉGUN SANS STAGE »

Pour aider les jeunes collégiens situés en zones prioritaires à trouver un stage de découverte en entreprise, Provepharm Life Solutions a créé le programme « Dégun sans stage ». Pour sa 3^{ème} édition, 510 promesses de stage ont été signées avec des entreprises marseillaises pour l'année scolaire 2019-2020.

ENCOURAGE THE ENTREPRENEURIAL SPIRIT IN YOUNG PEOPLE

Provepharm Life Solutions is working to open the business world to students from middle schools and high schools in the REP+ (Reinforced Priority Networks) in Marseille. The company is also cooperating with teaching staff to promote this access. Below are some examples of actions developed:

- Visit of Provepharm Life Solutions for high school students and discussion with employees
- Internships for 11 students in their last year of middle school,
- Event organized in schools from the 13th, 14th and 15th districts of Marseille,
- Funding for a doctorate at the Saint-Jerome Faculty since 2017,
- Participation in "la Chance aux Concours" campaign: supporting 12 scholarship students from the southern region who want to get into top schools (Preparation for Sciences Po and Journalism University oral exams).
- Accompaniment of young graduated students in job search (help in CV writing, job interview simulations)
- Reception of "start-ups" as part of the "Start'in Boite" programme (young entrepreneurs hosted within the company during their first year of activity).

CREATION OF THE "DÉGUN SANS STAGE" CAMPAIGN

To help young middle school students from priority zones, known as REP+ (Priority Education Network), in the 13th district of Marseille to find an internship at a company, Provepharm Life Solutions designed and developed "Dégun sans stage". This programme is a collective challenge given to 170 companies and laboratories in the Chateau Gombert Technology Park in Marseille with the aim of offering 100 internships to 400 students in their last year of middle school. After a very positive first year report, including 80 successful placements, the challenge "Dégun sans stage" was extended in 2018 to four other establishments and generated 510 internship agreements. This is definitive proof of a successful campaign.



Crédit photo / Photo Credit: Arnaud Jerald

PARTENARIAT : PLONGÉE AVEC L'APNÉISTE ARNAUD JERALD

Provepharm Life Solutions et Arnaud Jerald, plus jeune apnéiste au monde à -115 m, partagent la même passion de défier l'impossible. Natif de Marseille, le jeune athlète de 23 ans, au palmarès étoffé après 2 ans de compétition internationale à son actif :

- Recordman du monde 2019 en bi palmes -108 m
- 3^{ème} aux Championnats du monde 2019
- Champion de France 2019
- 4 x Records Nationaux

Ce partenariat, couplé à un soutien financier, est avant tout une aventure humaine, portant des valeurs fortes de courage, de détermination et de respect de notre bien commun : l'eau.

CULTURE : SOUTIEN AUPRÈS DE LA CROIX ROUGE

Pour la 3^{ème} année consécutive, Provepharm Life Solutions achète et expose des œuvres réalisées par des artistes locaux au profit de la croix Rouge. Par cette action solidaire, Provepharm Life Solutions illustre son attachement et son soutien aux associations humanitaires. En 2019, l'entreprise a contribué à hauteur de près de 20 000 €.

PARTNERSHIP: DIVING WITH FREE DIVER ARNAUD JERALD

Provepharm Life Solutions and Arnaud Jerald, the youngest free diver in the world at 115 m, share the same desire to achieve the impossible. Born in Marseille, the young 23 years old athlete with an impressive list of achievements after 2 years of international competition:

- World record holder 2019 in bi-fins -108 m
- 3rd at the 2019 World Championships
- French Champion 2019
- 4 x National Records

This partnership, linked to financial support, is above all a human adventure embodying strong values, including courage, determination and respect for our common resource: water.

CULTURE: SUPPORT FOR THE RED CROSS

For the third consecutive year, Provepharm Life Solutions purchases and exhibits art from local artists to support the Red Cross. Through this solidarity action, Provepharm Life Solutions shows its attachment and support for humanitarian associations. The company is donating nearly €20,000.



**Seul on va vite,
ensemble on va plus loin.**



Provepharm
22 Rue Marc Donadille,
F-13013 Marseille, France
Tel +33 (0)4 91 08 69 30 / Fax +33 (0)4 91 11 88 11

Provepharm*
Life Solutions

www.provepharm.com

Provepharm Inc.
100 Springhouse Drive, Suite 105,
Collegeville, PA 19426, USA
Tel +1 610 601 8600