

RAPPORT RESPONSABILITÉ SOCIÉTALE DES ENTREPRISES

2019



SOCIAL

ECONOMIQUE

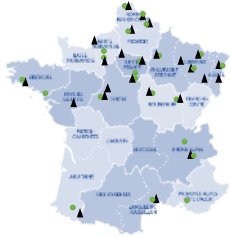
ENVIRONNEMENTAL

SOCIÉTAL

Agissons ensemble pour le développement durable

SOMMAIRE

Réseau APF Entreprises



APF Entreprises Vosges







Notre histoire

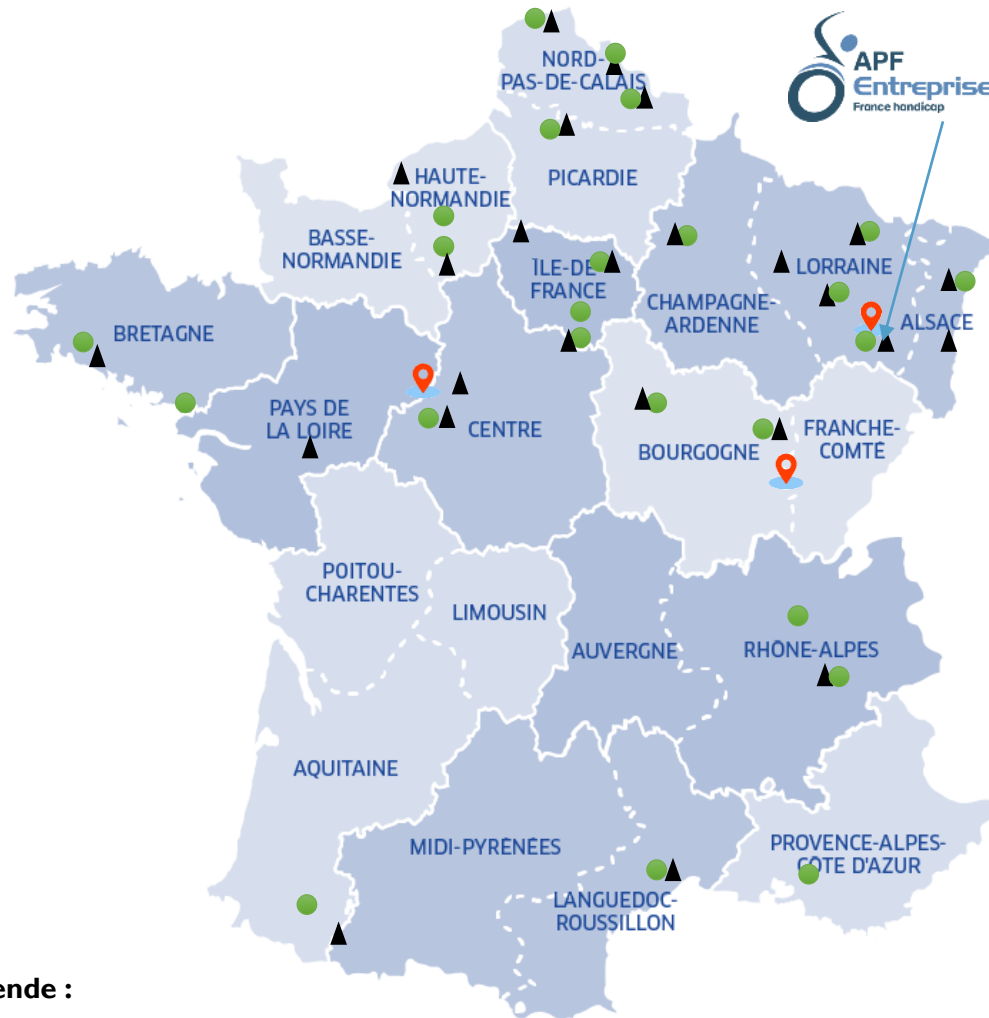


Nos activités

Notre démarche RSE

-  Pilier social
-  Pilier économique
-  Pilier environnemental
-  Pilier sociétal

Réseau APF Entreprises



Légende :

● Entreprises Adaptées

▲ ESAT

📍 CRC

APF Entreprises Vosges fait partie du réseau APF Entreprises, qui constitue le pôle travail de l'association APF France handicap.

Ce réseau est composé de 50 établissements qui sont des Entreprises Adaptées (EA) et des Etablissements et Services d'Aide par le Travail (ESAT)

LEUR VOCATION



Pour continuer à mener à bien cette mission APF Entreprises s'est engagée dans une démarche RSE généralisée à l'ensemble du réseau

APF Entreprises fait partie sur secteur adapté et protégé composé d'EA et d'ESAT

- **EA = Entreprises Adaptées** (anciennement « ateliers protégés »)

Ce sont des entreprises à part entière du marché du travail (milieu dit « ordinaire », par opposition au milieu adapté et protégé) dont l'une des spécificités est d'employer majoritairement des personnes en situation de handicap. Elles permettent à ces dernières d'exercer une activité professionnelle salariée dans les conditions adaptées à leurs possibilités.

- **ESAT = Etablissements et Services d'Aide par le Travail** (anciennement « CAT »)

Ces structures accueillent des personnes en situation de handicap à qui ils offrent des possibilités d'activités diverses à caractère professionnel dans un milieu protégé, et leur permettent d'accéder à des formations, tout en bénéficiant d'un soutien médico-social, en vue de favoriser leur épanouissement.



Minimum 80% de personnes en situation de handicap dans les établissements



Des conditions de travail adaptées au handicap des collaborateurs



La mise en place d'une ingénierie de formation pour une insertion professionnelle durable

APF Entreprises Vosges

Notre site se trouve à Dinozé à quelques minutes d'Épinal, préfecture des Vosges, et rassemble :

- un ESAT comptant plus de 50 usagers et une dizaine d'encadrants,
- une Entreprise Adaptée avec plus de 260 salariés.

Ces deux structures sont dirigées depuis plus de 10 ans par M. Daniel Colin et son équipe encadrante.



Notre histoire

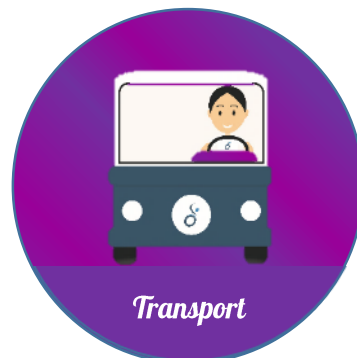
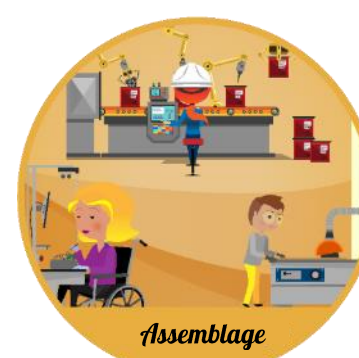
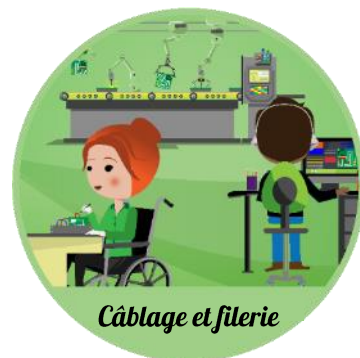
- Notre histoire a commencé en 1973 avec la création d'une antenne de distribution de travail à domicile faisant travailler 20 personnes.
- L'activité grandissant, nous avons dans les années 80 occupés divers locaux à Epinal, Rupt-sur-Moselle et Dinozé où nous avons fini par définitivement nous installer.
- En 1995, par manque de place, nous avons construits à côté du local loué un bâtiment qui est celui de l'Entreprise Adaptée aujourd'hui.
- Enfin, en 2002, nous avons racheté et réhabilité le local loué qui est notre ESAT actuellement.

Nous sommes fiers de compter aujourd'hui plus de 320 collaborateurs !



Nous accompagnons les personnes en situation de handicap vers une insertion sociale et professionnelle durable à travers le développement de leurs compétences (formation) et de leur projet de vie.

Notre Entreprise Adaptée & notre ESAT disposent d'un large panel d'activités :



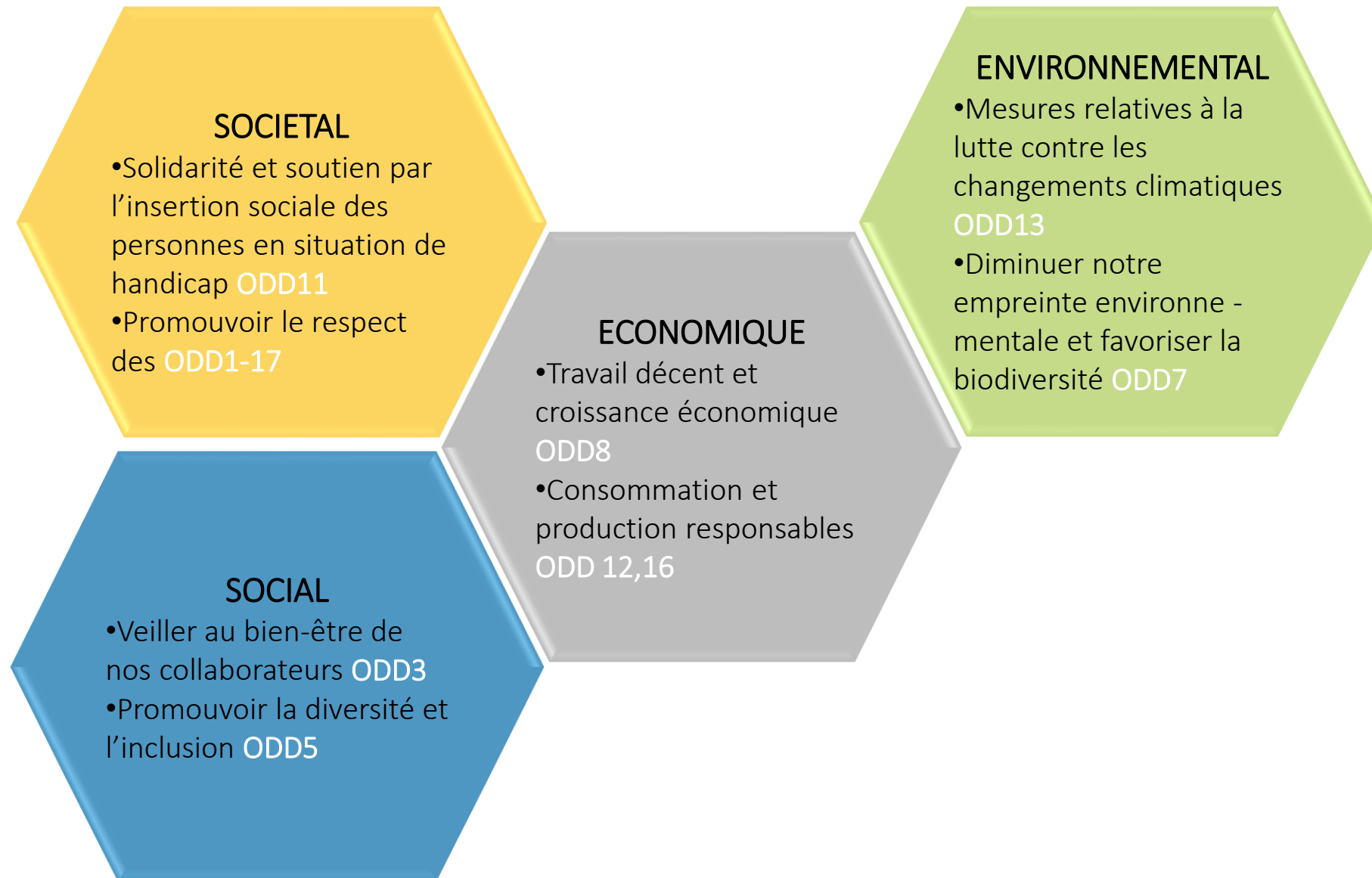
Notre politique RSE : introduction

Notre mission est l'insertion sociale et professionnelle durable des personnes en situation de handicap. Notre vocation est de satisfaire les besoins de nos clients et parties prenantes contribuant ainsi au respect de notre principe « Ensemble, créons de la valeur ».

La qualité de nos produits et opérations est une préoccupation constante. Notre vision stratégique est orientée vers l'évaluation des risques et opportunités sur la qualité, la responsabilité sociétale des entreprises pour assurer l'amélioration continue et le respect de la réglementation.

Les pilotes de processus et l'ensemble du personnel apportent leur participation active pour développer un système de management Qualité et RSE basé sur les normes ISO 9001 et 26000 pour l'atteinte de nos objectifs.

Notre politique RSE : nos objectifs



Pilier social



Journée « Tous Ensemble »

Organisée depuis 3 ans déjà, cette journée est devenue incontournable. Elle permet de réunir l'ensemble des collaborateurs, afin de faire un bilan des résultats de l'année écoulée. C'est aussi l'opportunité de faire participer l'ensemble du personnel à la projection future de l'entreprise.

Hors du cadre de travail habituel, c'est aussi l'occasion de réunir les équipes et de partager une journée conviviale et festive.

Global Compact France

Nous sommes fiers d'avoir participé à la 14^{ème} Assemblée Générale du Global Compact France, qui s'est tenue le 25 juin 2019 à Paris. Plus de 200 entreprises et organisations allant de la TPE à la Très Grande Entreprise étaient présentes pour échanger sur la thématique du Développement Durable. Un Global Compact représente la plus large initiative mondiale d'engagement volontaire en matière de Responsabilité Sociétale !



Copil RSE

Nous sommes persuadés que la participation des employés appuie de manière cohérente la mise en place des actions RSE. C'est pour cette raison que nous avons formé depuis plusieurs années déjà un Comité de Pilotage Responsabilité Sociétale des Entreprises, appelé COPIL RSE.

Sa mission est de faciliter la participation de l'ensemble du personnel à la démarche RSE de l'entreprise.

Il est composé de 4 membres de la direction, 4 salariés de l'Entreprise Adaptée et 4 personnes de l'ESAT.

1 PAS DE PAUVRETÉ



3 BONNE SANTÉ ET BIEN-ÊTRE



16 PAIX, JUSTICE ET INSTITUTIONS EFFICACES



5 ÉGALITÉ ENTRE LES SEXES



10 INÉGALITÉS RÉDUITES



8 TRAVAIL DÉCENT ET CROISSANCE ÉCONOMIQUE



Enquête Climat Social

Communication permanente pour faciliter la participation et suivi de l'engagement des salariés au projet collectif RSE

Adaptation des heures en fonction des conditions climatiques

Mise en place d'une commission classification, formation de 5 médiateurs

Mis à disposition de cantine et espaces de détente

Suivi de GPEC sur e-formadapt

Service d'assistance sociale « Interface »

Plus de **91%**
des employés
**viennent travailler
avec plaisir**

33%
des salariés sont
des femmes

80%
de personnes en
situation de
handicap

3.73%
de la masse salariale
consacré à
la formation

Pilier Economique

PARTAGER NOTRE MISSION



L'engagement RSE d'APF Entreprises Vosges a véritablement pris forme en 2016 et depuis n'a cessé de croître tant par les initiatives que par les personnes impliquées, que ce soit au sein de l'entreprise ou en partenariat avec nos clients ainsi qu'avec les acteurs institutionnels et associatifs locaux.

APF Entreprises Vosges va poursuivre en 2020 ces projets RSE en s'inspirant du réseau et en espérant être une source d'inspiration.



Réunion RSE avec nos parties prenantes

APF Entreprises Vosges a relancé pour la 2^{ème} fois son invitation à sa réunion RSE auprès de ses parties prenantes, le jeudi 3 octobre 2019 à la Maison de la Convivialité à Dinozé. Le thème central cette année a été celui de la réforme de l'OETH, et plus particulièrement du dispositif CDD Tremplin.

La démarche RSE étant globale à notre Entreprise Adaptée et à notre ESAT, nous avons choisi de sélectionner cette année des parties prenantes de chaque structure. Autour d'une même table étaient réunis : institutions, clients, fournisseur et partenaires.

Pour impliquer nos salariés dans notre démarche, nous avons convié à cette réunion l'ensemble des membres du Comité de Pilotage RSE composé de personnes de l'EA et de l'ESAT.



Enquête de satisfaction

Déploiement de la charte
achats responsables

Changements de locaux pour le
CRC afin d'améliorer la qualité
de la prestation de service et les
conditions travail

Développement du dispositif
CDD tremplin pour l'inclusion de
personnes disposant de la RQTH

Chiffres d'affaires

EA
5.775.274 €

ESAT
313.841 €

95%

Satisfaction
client

30% de
fournisseurs
locaux

Pilier Environnemental

Plantation de haies écologiques

Une équipe de 6 salariés ont participé à cette initiative qui s'inscrit dans la continuité de notre objectif d'agir pour la biodiversité.

Les variétés des arbustes ont été spécifiquement sélectionnées pour attirer oiseaux, papillons et autres insectes. On y trouve notamment : du cassis, des framboisiers, des groseillers à fleurs, des amélanchiers lamarckii, du lilas, du houx, des néfliers, du cornouiller, des charmilles, des viornes.

Ce projet a été réalisé en partenariat avec l'ESAT Florebois « Les Ateliers du Bois Joli » de Saint-Nabord (88200), Le tout a été fait dans le respect de l'environnement bien sûr ! Aucun engrais chimique n'a été utilisé.

**Nous sommes devenus
Refuge LPO en 2019**



Un jardin potager pour :

- ☀️ Cultiver les rapports humains
- ☀️ Réduire le stress
- ☀️ Une petite pause de bonheur et de détente
- ☀️ Eveiller la conscience écologique

Toutes les personnes qui ont travaillé sur ce jardin le disent : « *ça nous fait du bien, on tisse des liens* ». Le jardin potager biologique et le composteur contribuent à la réduction des déchets, à la promotion d'un cercle vertueux et du circuit court.

Cette initiative a été mise en place avec l'aide du Syndicat intercommunal de Collecte et de Valorisation des Déchets ménagers de la région d'Epinal (SICOVAD).

ENVIRONNEMENTAL

REUSSITE 2019



Mise en place d'un indicateur de suivi mensuel de la consommation d'eau par ETP

Mise en place d'un indicateur mensuel de consommation d'énergie

Mise en place d'un prime de conversion à l'éthanol, en plus des avantages gouvernementaux

Encouragement, communication et mise en place d'alternatives pour covoiturer

Création de haies, jardin potager et nichoirs LPO

Réduction de **30%** de la consommation d'eau

Consommation d'énergie de **102K KWh** en 2019

121 nichoirs fournis aux parties prenantes

95% des déchets triés sont valorisés

12 personnes se sont engagées à covoiturer pour se rendre au travail

Pilier Sociétal

Le challenge «Fêtes... vos jeux ! »

Ce challenge a été organisé pour la 3^{ème} fois par l'antenne Adavie d'Epinal, association spécialisée dans les services à la personne. En 2019, il a été réalisé en faveur de l'association « Chemin pour la vie, un espoir pour Lucie ».

Nous soutenons depuis le début cette manifestation créée en 2017, et qui rassemble de plus en plus de monde tous les ans.

Nous sommes fiers de nos salariés : 5 équipes APF Entreprises étaient présentes en 2019, soit une trentaine de personnes au total. Le challenge a été remporté par l'une d'entre elles !



Partenariat avec les Jardins de Cocagne

Dans la continuité de la découverte des bienfaits sur l'environnement climatique, économique et social de la culture maraîchère bio et locale, nous travaillons depuis plusieurs années en partenariat avec les Jardins de Cocagne situés à Thaon-les-Vosges.

Il s'agit d'une association dont la mission est l'éducation à l'environnement par l'exploitation d'activités de maraîchage et de protection de l'environnement. Les Jardins de Cocagne comme APF Entreprises est un réseau national qui promeut l'insertion par l'activité économique et dont les membres sont des adhérents-consomm'acteurs.

Afin de renforcer l'accès à nos collaborateurs à des produits bio, nous sommes devenus lieu de dépôt des paniers créés par les Jardins de Cocagne. Ils sont commandés par nos salariés ou par les habitants de Dinozé et alentours, limitant ainsi les déplacements polluants.





Engagement Territoires Zéro de
Chômeur Longue Durée (TZLD)

Visites et participation à divers
événements pour la promotion des
entreprises inclusives

Accueil de stagiaires

Développer le dispositif
CDD Tremplin

Mise en place de la stratégie RSE
à l'ESAT

Evaluation RSE
obtenue de niveau
PERFORMANCE
échelon 4 sur 5
avec Dekra certification

345
emplois
sur le
territoire

13
CDDT
signés

Environ **50**
stagiaires
accueillis



- ENSEMBLE, CREONS DE LA VALEUR -

Retrouvez toutes nos actualités sur : www.apf-entreprises.fr

 www.facebook.com/apfentreprisesvosges

 www.linkedin.com/company/apf-entreprises-vosges



Entreprise Adaptée

3 rue de la Houée

03 29 35 29 77

ea.epinal@apf.asso.fr

ESAT

283 rue de la Papeterie

03 29 29 58 00

esat.epinal@apf.asso.fr