

La
Costeña[®]

¡por sabor![®]

REPORTE
PACTO MUNDIAL





Misión

Proporcionar a las familias alimentos envasados de alta calidad que preserven el buen sabor de la comida y faciliten su preparación, para hacerlos accesibles a todos los consumidores.

A close-up photograph showing a person's hands sorting through a large pile of fresh jalapeño peppers. The peppers are a mix of green and red, indicating different stages of ripeness. The person is wearing a light blue long-sleeved shirt. The background is a solid blue color.

Visión

Ser la empresa líder en el mercado nacional de alimentos envasados y con creciente presencia internacional que a través de sus productos y servicios proporcione la mayor satisfacción a sus clientes y consumidores, basándose en el desarrollo de personal altamente calificado y comprometido, así como en el empleo de tecnología de punta para la creación de nuevos productos.

VALORES HUMANOS Y PRINCIPIOS



LÍNEA ÉTICA DE DENUNCIA:
<https://denuncia.lacostena.com.mx>

Valores Humanos

RESPECTO

- Reconocer y apreciar el trabajo de los demás.
- Brindar un trato digno a todas las personas.
- Saber escuchar y aceptar diferencias.



Valores Humanos

INTEGRIDAD

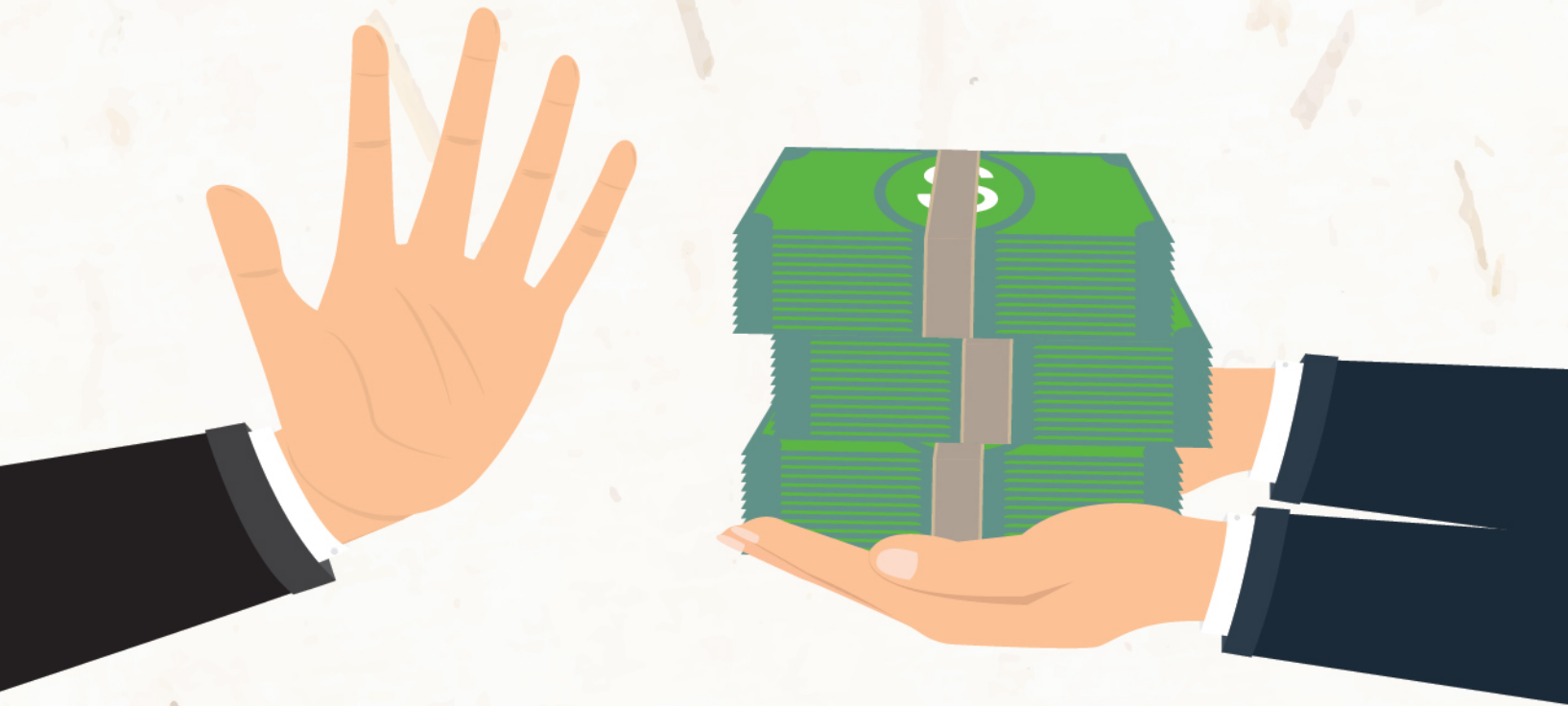
- Pensar, decir y actuar de manera congruente.
- Saber admitir errores.
- Actuar de manera constante y congruente.



Valores Humanos

HONESTIDAD

- Hablar con la verdad.
- Actuar con ética y rectitud.



Valores Humanos

EQUIDAD Y JUSTICIA

•Tratar a todos por igual sin distinción de sexo, edad, credo u origen étnico.



Valores Humanos

LEALTAD

•Ser fiel a la empresa y buscar identificarse con ella.



Valores Humanos

RESPONSABILIDAD

- Asumir compromisos, así como cumplir con los deberes y obligaciones adquiridas.
- Responder por los propios actos.
- Proceder con discreción.



Principios

TRABAJO EN EQUIPO

- Clara.
- Directa.
- Formal.
- Eficaz.
- Objetiva.
- Oportuna.



Principios

COMUNICACIÓN

- Participando.
- Colaborando.
- Comprometiéndose.



Principios

ESPÍRITU DE SERVICIO

- Austero.
- Cooperativo.
- Humilde.



Principios

APERTURA AL CAMBIO

- Adaptable.
- Innovador y Creativo.
- Promotor de la evolución.



Principios

ENTREGA AL TRABAJO

- Quererlo.
- Cumplirlo.
- Siendo puntual.
- Empeñándose en todo momento.



Principios

ENTUSIASMO

- Manteniendo una actitud positiva.
- Buscando la realización personal en lo que se hace.



Principios



CALIDAD

- Superando expectativas.
- Obteniendo resultados idóneos.
- Mejorando continuamente.
- Cumpliendo con las normas y estándares establecidos.
- Trabajando de manera eficiente y productiva.
- Satisfaciendo al clientes.





Conservas La Costeña® S.A. de C.V.

México, Ciudad de México a 4 de marzo de 2020

H.E António Guterres
Secretario General
Naciones Unidas,
New York, NY 10017
USA

Estimado Sr. Secretario General,

Me complace comunicarle que Conservas La Costeña® S.A. de C.V. apoya los diez principios del Pacto Mundial referente a los derechos humanos, los derechos laborales, el medio ambiente y la lucha contra la corrupción. Mediante esta comunicación, expresamos nuestra intención de apoyar y desarrollar esos principios dentro de nuestra esfera de influencia. Nos comprometemos a hacer del Pacto Mundial y sus principios parte de la estrategia, la cultura y las acciones cotidianas de nuestra compañía, así como involucrarnos en proyectos cooperativos que contribuyan a los objetivos más amplios de Desarrollo de las Naciones Unidas, en particular los Objetos de Desarrollo Sostenible (ODS). Conservas La Costeña® S.A. de C.V. comunicará claramente este compromiso a nuestras partes interesadas y al público en general.

Reconocemos que un requisito clave para participar en el Pacto Mundial es el envío anual de una Comunicación sobre el Progreso (COP) que describa los esfuerzos de nuestra compañía por implementar los diez principios. Apoyamos la transparencia y la rendición de cuentas, y por lo tanto nos comprometemos a reportar el progreso de aquí a un año de haber ingresado al Pacto Mundial, y anualmente desde esa fecha, tal como lo indica la política de COP del Pacto Mundial.

Estoy incluye:

- Una declaración firmada por el director general expresando su apoyo continuo al Pacto Global y la renovación de nuestro compromiso continuo con la iniciativa y sus principios. Esta es independiente de nuestra primera carta de compromiso para participar en el Pacto Mundial.
- Una descripción de las medidas prácticas (por ejemplo, la divulgación de las políticas, procedimientos, actividades) que la empresa haya tomado (o planea llevar a cabo) para implementar los principios del Pacto Global en cada una de las cuatro áreas temáticas (derechos humanos, estándares, medio ambiente, lucha contra la corrupción).
- Una medición de los resultados (es decir, el grado en que los objetivos/indicadores de rendimiento se cumplieron, u otras medidas cualitativas o cuantitativas de los resultados).

Atentamente

Rafael Celorio
Director General
Conservas La Costeña® S.A de C.V.



La Costeña® es una empresa 100% mexicana que, además de estar comprometida con elaborar y ofrecer los mejores productos en conservas a todos los consumidores, tiene un profundo carácter social, lo que la distingue no sólo como una empresa de consumo sino como una compañía socialmente responsable.



Villa agrícola San José

- El compromiso social de **La Costeña®** motivó en 2006 a la construcción de la Villa agrícola San José, en Guasave, Sinaloa.
- La Villa agrícola San José es un lugar seguro y digno que recibe a los trabajadores del campo y sus familias, quienes llegan a trabajar a la planta de la compañía provenientes de distintas regiones de la República Mexicana. Sinaloa es uno de los estados con mayor actividad agrícola y la demanda de mano de obra de las empresas del ramo es muy alta.
- En la Villa San José actualmente habitan 1,421 personas de las cuales 917 son trabajadores, quienes cosechan los productos que la compañía procesa.
- En la Villa San José, las familias de los trabajadores de **La Costeña®** cuentan con habitaciones con servicio sanitario, regadera, cocineta, luz, lavadero y agua.

Villa
San
José



- Asimismo, dentro de las instalaciones se cuenta con área de eventos, área deportiva, tienda de abasto, áreas de descanso, transporte a los centros de trabajo, guardería y estancia infantil para recién nacidos subrogada por el IMSS e incorporada a la SEP y la escuela preescolar y primaria Don Vicente López Resines, fundador de **La Costeña®**, la cual está incorporada a la SEP y es atendida por personal altamente calificado.

- Los habitantes de la Villa también reciben educación en oficios impartida por el ICATSIN (Instituto de Capacitación para Trabajadores de Sinaloa) y Educación para Adultos y Jóvenes ISEA. Además gozan de los servicios de un módulo de salud del IMSS que cuenta con el equipo necesario para primeros auxilios y unidad odontológica.

- En 2018 se construyó a través de Fundación por México y gracias a lo recaudado en la primer carrera con causa **La Costeña®** una ludoteca que atiende diariamente a 300 niños.



Adhesión Pacto Mundial de la ONU

A partir de este año, **La Costeña®** es una de las empresas que se adhieren a los Objetivos de Desarrollo Sostenible (ODS) por parte de las Naciones Unidas. Con esto, intensificará sus esfuerzos para alinear sus estrategias y operaciones con diez principios universales sobre derechos humanos, normas laborales, medio ambiente y lucha contra la corrupción.



Apoyo a ONG's

Comer y Crecer

Desde 2019 **La Costeña®** unió esfuerzos con Comer y Crecer para patrocinar un comedor en la comunidad de San Mateo Tlaltenango, Cuajimalpa y brindar a niños y niñas de escasos recursos una alimentación balanceada y formación nutricional e integral para así contribuir a su desarrollo como jóvenes sanos e íntegros.

Comer y Crecer es una asociación con 12 años de experiencia, que, a través de un modelo sólido busca llegar al mayor número posible de comunidades en situación de pobreza en nuestro país y fomentar valores como respeto, compro- miso y solidaridad en niños y jóvenes de 6 a 15 años. La asociación les brinda una formación integral que les de las herramientas necesarias para construir un proyecto de vida con un sentido de responsabilidad y trascendencia.



También, **La Costeña**® elaboró algunos materiales didácticos de la mano de expertos, como un libro de valores, desarrollado por una psicóloga; y un libro de nutrición, con el que se busca fomentar y promover en los niños una alimentación balanceada y al mismo tiempo inculcar valores como honradez, respeto, responsabilidad, justicia, unión familiar, amor y amistad; valores con los que **La Costeña**® también se identifica y promueve a través de diversas acciones.





Casa de la Amistad

Casa de la Amistad para Niños con Cáncer, I.A.P. es una institución de Asistencia Privada que está comprometida con elevar el índice de sobrevivencia de niños y jóvenes de escasos recursos que padecen cáncer en México.

La Costeña® desde hace algunos años mantiene un compromiso con esta asociación al adquirir productos de su Catálogo de Regalos con Causa, así como otorgar donativos mensuales en especie los cuales abastecen los comedores y una inversión en salud para apoyar los tratamientos oncológicos de los niños y jóvenes que asisten a esta casa.

De igual modo en el mes de febrero y aprovechando el Día de La Candelaria, **La Costeña**® compartió con los niños de Comer y Crecer, así como los de Casa de La Amistad, actividades recreativas, con el fin de celebrar estas festividades que enaltecen las tradiciones y orgullo de ser mexicanos.



Reconocimientos

Distintivo ESR®

Este año **La Costeña®** es reconocida nuevamente por el Centro Mexicano para la Filantropía, A.C. (Cemefi) y la Alianza por la Responsabilidad Social Empresarial (AliaRSE) con el Distintivo ESR®, el cual es resultado de los constantes esfuerzos para cumplir con los estándares de calidad y mantener una impecable ética laboral y comercial.



Súper Empresas 2019

La Costeña® sabe que su gente es de lo más importante, por eso se preocupa por ofrecerles un lugar de calidad, con buenas prácticas y cultura organizacional. Por lo que este año la compañía fue reconocida nuevamente como una SÚPER EMPRESA, “Los lugares donde todos quieren trabajar”, reconocimiento otorgado por Top Companies y la revista Expansión.

La Costeña® es una empresa que trabaja por y para la gente, por lo que está comprometida con cuidar a sus colaboradores, consumidores y medio ambiente. Cada uno forma parte de las prioridades para el negocio, por lo que seguirá apostando por el crecimiento y desarrollo de México y sus familias.



**SÚPER
EMPRESAS**

EXPANSIÓN

2019

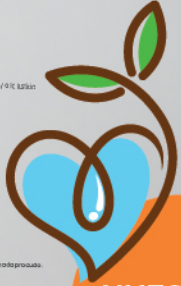
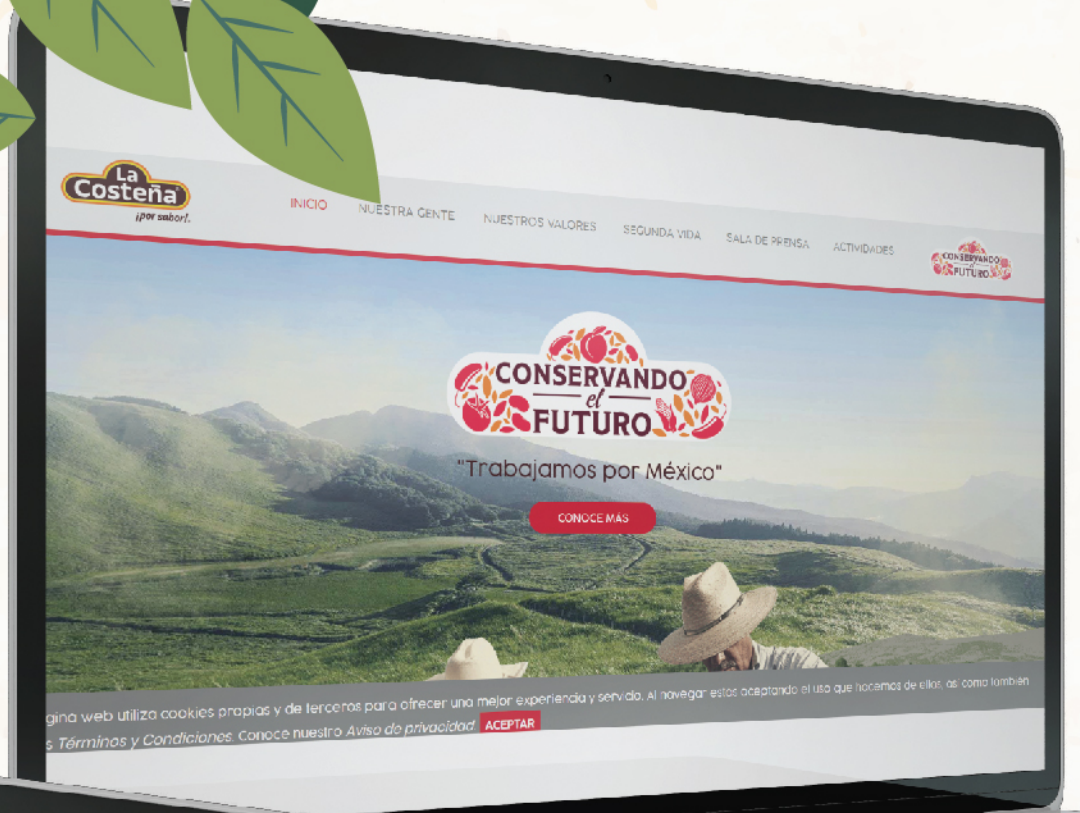
TOP

companies.



www.conservandoelfuturo.com.mx





NUESTROS VALORES

SEGUNDA VIDA

VILLA
San José
AGRÍCOLA



VILLA San José AGRÍCOLA



La Villa agrícola San José fue construida en 2006 por La Costeña®



Da hogar a alrededor de 917 trabajadores y sus familias, quienes cosechan los productos que la compañía procesa.

Se ubica en Guasave, Sinaloa.

Uno de los estados de la República Mexicana con mayor actividad agrícola.



Genera más de 900 empleos al año, con una producción de 120 millones de latas.



En las instalaciones de la Villa se cuenta con:



• Guardería y estancia infantil



• Preescolar



• Primaria



• Tienda de abasto



• Módulo de salud del IMSS



• Unidad odontológica

• Capilla

• Área de eventos

• Área deportiva

• Áreas de descanso

• Ludoteca



Los habitantes de la villa también reciben educación en oficios impartida por el ICATSIN (Instituto de capacitación para trabajadores de Sinaloa) y educación para adultos y jóvenes por parte del ISEA (Instituto Sonorense de Educación para los Adultos).



Cuenta con los siguientes certificados:



Empresa Agrícola Libre de Trabajo Infantil

- Secretaría del Trabajo y Previsión Social



Albergue agrícola saludable

- Secretaría de Salud



Programa "Vete Sano, Regresa Sano"

- Gobierno de Sinaloa



SUSTENTABILIDAD





Difusión de la información sobre el ahorro de agua en las instalaciones de la planta.



Entrega de ahorradores de agua a los empleados para fomentar el ahorro en sus hogares.



Separación del 100% de hojalata y desecho de plástico HDPE, PET para su reciclaje en lugares autorizados.

CUIDADO DEL AGUA

La Costeña® cuenta con una planta de tratamiento de agua, que recibe y trata las descargas de agua que se generan en los procesos de producción. El agua que se trata se utiliza para cubrir otras necesidades dentro de las instalaciones, como riego de áreas verdes y sistemas de enfriamiento.

MANEJO DE RESIDUOS

Para disminuir la cantidad de residuos se realizan las siguientes acciones:

- Separación de residuos para reciclaje en contenedores especiales.
- Instalación y operación de un ciclón para recuperar recorte de lámina, y de un molino de HDEP y PET para la recuperación de material.
- Separación de residuos orgánicos para su uso en los campos de cultivo.
- Separación del 100% de hojalata de desecho.



Cambio de láminas blancas por láminas traslúcidas.



Ahorro de energía entre el 3% y el 30% de manera global.



Colocación de dispositivos de ahorro de gas natural en las entradas de los hornos de litografía.

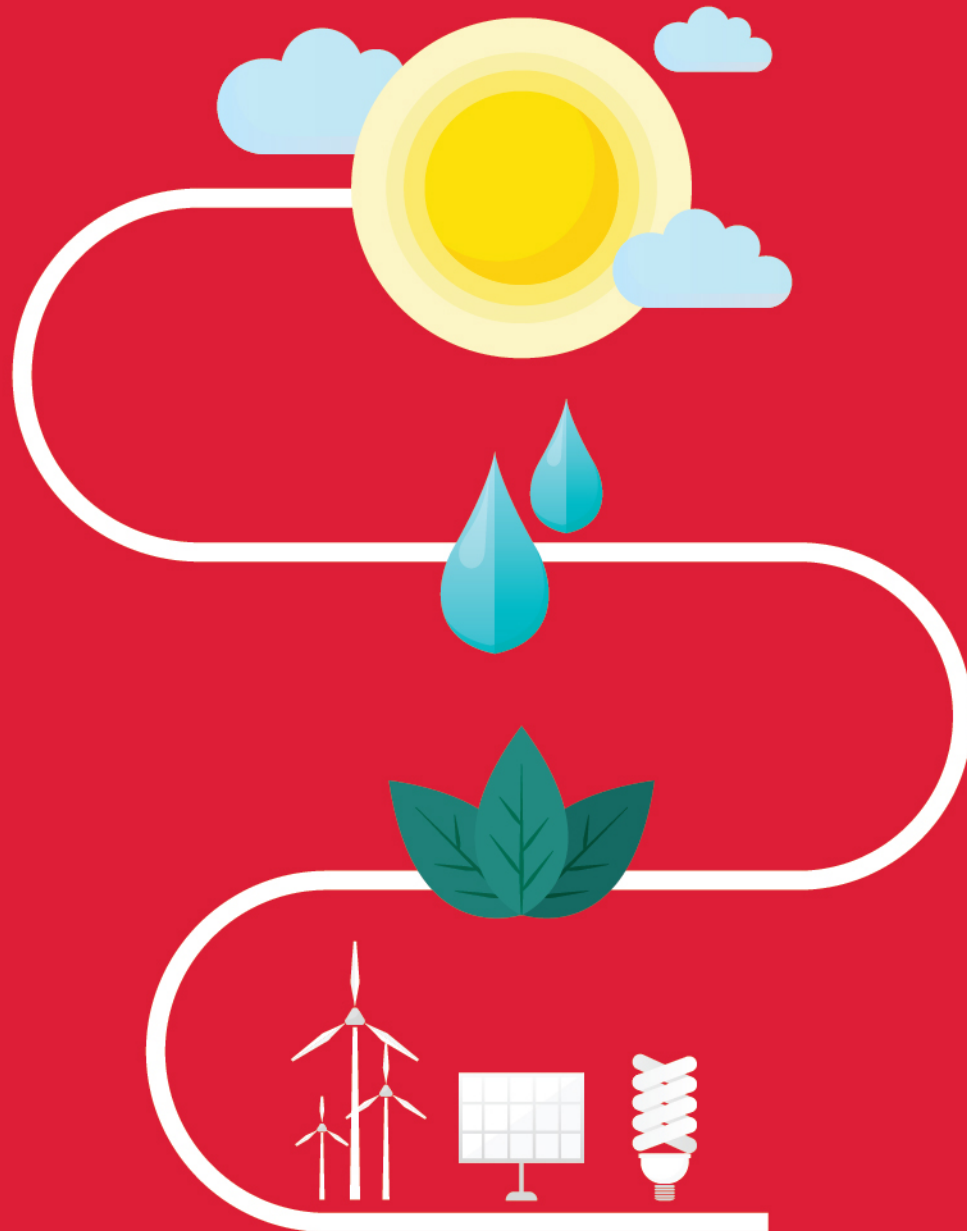
AHORRO DE ENERGÍA ELÉCTRICA

A través de acciones como la sustitución de luminarias por lámparas ahorradoras, cambio de láminas blancas por traslúcidas y el cambio de motores, La Costeña® ha logrado un ahorro de energía del 3 al 30% en energía eléctrica desde el 2006. Posee sistemas de autoabastecimiento de energía: un generador de energía a base de biogás y paneles solares.

AHORRO DE GAS NATURAL

Debido a la relevancia de este recurso natural, existen dos proyectos en dos áreas. El primero, el cambio de quemadores en las calderas de envasado de chile, con un ahorro del 40% de consumo de gas. El segundo, la colocación de dispositivos de ahorro en los hornos de litografía, que han significado un ahorro del 30% de consumo.

ACCIONES DE **SUSTENTABILIDAD**



Cuidado del agua

PLANTA DE TRATAMIENTO DE AGUA RESIDUALES

Conservas La Costeña® cuenta con una Planta de Tratamiento de Agua, la cual recibe y trata las descargas de agua que se generan en los procesos de producción a fin de cumplir con las Normas Oficiales Mexicanas en materia de Ambiental, pero sobre todo se confirma el compromiso que se tiene por el cuidado del Medio Ambiente. En este mismo sentido, al agua que se trata se utiliza para cubrir otras necesidades dentro de las instalaciones, por ejemplo el riego de las áreas verdes y sistemas de enfriamiento con ello contribuimos al ahorro y uso eficiente del agua en el país.



Cuidado del agua

CAMPAÑAS DE CONCIENTIZACIÓN EN EL AHORRO DE AGUA ENTRE LOS EMPLEADOS



Difusión de la Información sobre el ahorro de agua, en las instalaciones de la Planta Tulpetlac.



Entrega de ahorradores de agua a los empleados para fomentar el ahorro de agua en sus hogares.



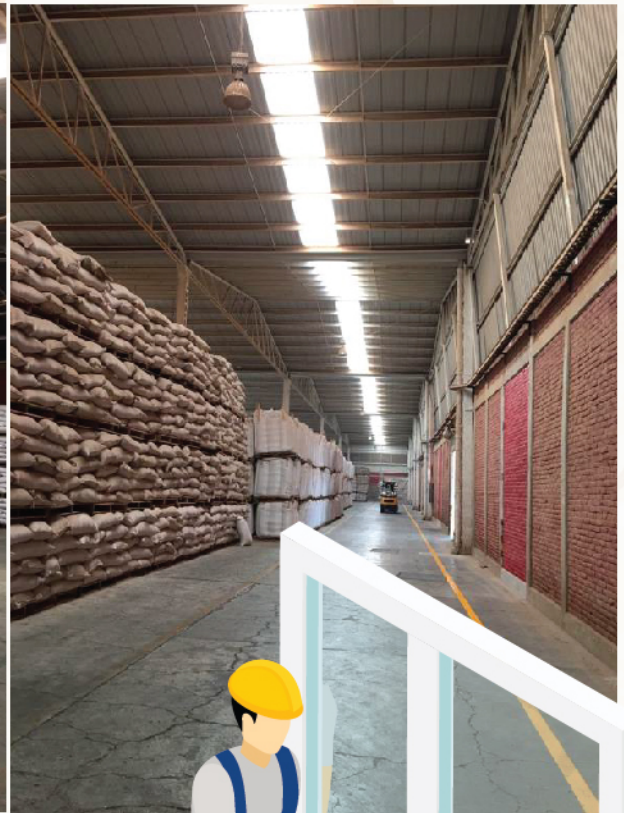
Ahorro de energía eléctrica

- Desde el año 2000 se han venido sustituyendo las luminarias de diferentes áreas de planta, por lámparas ahorradoras de energía, entre estas tenemos el cambio de tubos de 40 watts por unos de 17 watts y el cambio de lámparas de aditivo metálico, por unas de aditivo fluorescente.
- Por otro lado, se realizó el cambio de láminas blancas por láminas traslucidas, lo cual permite que durante el día, se reduzca el consumo de energía eléctrica por concepto de iluminación.
- De igual forma se puede mencionar también que a partir del año 2000 se ha promovido el cambio de motores en las diferentes áreas de la planta, por unos de alta eficiencia, los cuales tienen un ahorro de alrededor de 30 en su consumo de energía.
- Finalmente, podemos recalcar que actualmente se tienen ahorros de entre 3 hasta el 30 de manera global entre los consumos del año 2006 y los de 2011 en diferentes áreas de la planta Algunos ejemplos de este ahorro son Ahorro del 15 en el área de chile y el 29 en el área de bote.



Ahorro de energía eléctrica

• Cambio de láminas blancas por láminas traslucidas, lo cual permite que durante el día, se reduzca el consumo de energía eléctrica por concepto de iluminación.



Ahorro de energía eléctrica

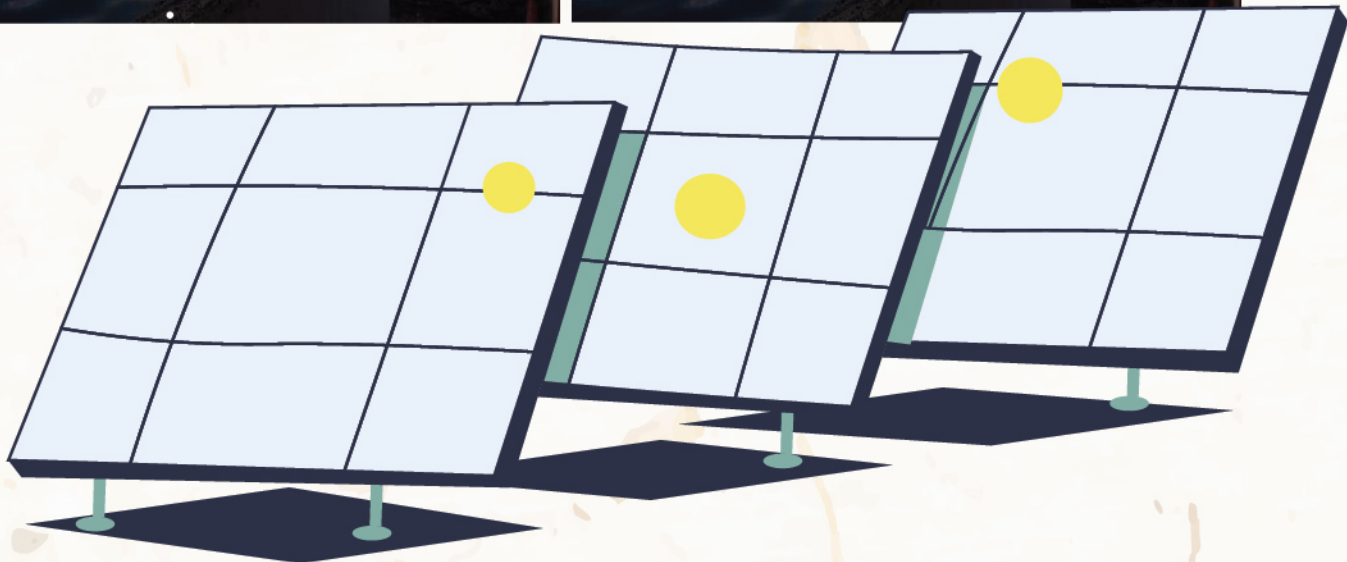
•En la planta se tienen dos sistemas de auto abastecimiento de energía eléctrica, el primero consta de un generador de energía a base de biogás, el cual es generado en unos reactores anaerobios de nuestra planta de tratamiento de aguas residuales, este gas es utilizado en una proporción 60 40 con gas natural, y así se obtiene energía que satisface las necesidades de la misma planta de tratamiento y de la planta de producción de vinagre Este equipo fue instalado en 2006 con una capacidad instalada de 971 kw y con una operación que generalmente se encuentra en 850 kw pero que es variable desde los 550 kw hasta los 850 kw Cabe mencionar que antes de 2006 el biogás generado era quemado y no se aprovechaba la energía desprendida.



Ahorro de energía eléctrica

•El segundo consta de una serie de paneles solares que están siendo instalados en el túnel de comunicación entre los dos almacenes automatizados del área de logística.

Este proyecto consta de 64 paneles solares que generaran alrededor de 1300 kw anualmente y que abastecerá de energía a esta área de la planta sin necesidad de consumir energía eléctrica de la red publica este tipo de sistemas (celdas solares o fotoceldas) tiene una vida útil de 50000 horas.



Ahorro de energía eléctrica

•El ahorro de Gas Natural es de gran relevancia debido a que se trata de un recurso no renovable que nos permite realizar muchas de las operaciones de los diferentes procesos de producción Así pues tenemos que se ha comenzado a tomar medidas al respecto, en concreto existen dos proyectos llevados a cabo en dos áreas totalmente diferentes. El primero es el cambio de quemadores en las cuatro calderas del área de envasado de Chile, lo cual permite un ahorro de por lo menos el 40% en el consumo de gas empleado para la generación de vapor, esto no solo evita que utilicemos altas cantidades de gas, sino que también, reduce la cantidad de gases producto de la combustión, que se emiten a la atmósfera.



Ahorro de gas

•El segundo proyecto es la colocación de dispositivos de ahorro de gas natural, en las entradas de los hornos de litografía, lo cual reduce en promedio en un 30% el consumo de gas. El sistema utilizado es un polarizador de gases, el cual hace más eficiente la combustión, por lo que se desperdicia menor cantidad de gas para fabricar la misma cantidad de producto.



Manejo de residuos

•Con la finalidad de disminuir la cantidad de residuos que son destinados a rellenos sanitarios y que pueden generar contaminación al suelo, aire o agua, se han implementado dentro de la cadena productiva de Conservas La Costeña®, acciones y mecanismos que permiten el aprovechamiento de una gran cantidad de materiales.

Entre estas acciones se encuentran:

•La colocación de contenedores especiales para el almacenamiento de residuos para reciclaje.

•La separación de residuos para reciclaje en contenedores especiales.

•La instalación y operación de un ciclón, para la recuperación de recorte de lámina directamente desde el área de producción.

•La instalación y operación de un molino de HDPE (polietileno de alta densidad) para la recuperación de material.

•Recolección diferenciada de residuos para reciclaje.



Manejo de residuos

Adecuado manejo y almacenamiento de los residuos sólidos dentro de las instalaciones.

Separación de los residuos orgánicos para ser utilizados como mejorador de suelos en los campos de cultivo.



Manejo de residuos

Separación del 100% de hojalata de desecho, para su reciclaje en lugares autorizados.



METAL

Manejo de residuos

Separación del desecho de plástico HDPE y PET, para su reciclaje en lugares autorizados.



Green Logistics

En La Costeña ® entendemos la importancia de que uno de nuestros principales lineamientos se basa en el esfuerzo constante para medir y minimizar el impacto ambiental en nuestra cadena de Suministro.

Hemos adoptado tres principios fundamentales respecto a este importante tema:

- Capital Humano.
- Sustentabilidad.
- Ahorro de Recursos.

**Buidings services
engineering**

**Mechatronics
and automation**



**Material flow and
warehouse process**

Capital humano

El colaborador como pilar fundamental en el proceso. En La Costeña ® sabemos que nuestro activo mas importante es nuestro Personal y seguimos confiando en que cada uno de nuestros colaboradores se compromete con nuestra misión y valores, cada colaborador contribuye a afianzarnos como una empresa sólida en todos los aspectos.

Aún cuando La Costeña® invierte en soluciones integrales con tecnología de punta, de igual forma capacita a su personal y le otorga oportunidades variadas de formación profesional y entrenamientos que permiten que su equipo de trabajo se encuentre listo para las necesidades futuras de este y nuevos proyectos por emprender.

Actualmente en los Almacenes Automáticos tenemos una plantilla de 78 personas, con el nuevo proyecto planeamos que esta se incremente en un 25 ya que nuestro plan no es desistir de la mano de obra calificada si no por el contrario, eficientar nuestros procesos y colaborar generando nuevas fuentes de trabajo.



Sustentabilidad

Debemos involucrar a todas las áreas y generar cambios desde la construcción de nuestros Centros Logísticos.

Nuestros equipos estarán diseñados bajo el lineamiento “Green Crane Technology”, dispositivos ahorradores de energía que tienen las siguientes características:

- **Peso optimizado del transelevador**
- **Circuito intermedio de corriente continua entre el convertidor y la unidad de elevación del transporte**
- **Control inteligente de accionamiento de la unidad de elevación y transporte**
- **Fuente de alimentación con recuperación de energía**
- **Uso de un contrapeso para el carro de elevación**

Reducción de velocidades y aceleraciones de los Transelevadores durante los periodos de rendimiento reducido.

Nuestro objetivo es contar con Certificación a nivel mundial como empresa sustentable



Ahorro de Recursos

Buscamos un ahorro importante en las emisiones de carbono generadas en la transportación de nuestros productos, buscando estrategias con nuestros clientes que permitan disminuir los trayectos de transportes vacíos.

Uso de energías renovables: La clave en este punto será aprovechar de manera eficiente los recursos en nuestro trabajo, la capacidad instalada y los equipos en funcionamiento.

Conceptos compactos de almacenamiento nuestra capacidad en almacenaje nos permite eficientar nuestros espacios, al contar con este tipo de soluciones lograremos tener una ventaja competitiva y una cadena de suministro acorde a las necesidades específicas de nuestros clientes y consumidores.



Esquema Back Haul 2019



Walmart
Ahorras Dinero. Vives Mejor.

CHEDRAUI

Soriana
Mercado

57%

36%

25%



Es un indicador ambiental que pretende reflejar “La totalidad de gases de efecto invernadero (GEI), emitido por efecto directo o indirecto de un individuo, organización o producto.



EL CO₂ (Dióxido de Carbono) es uno de los gases que se producen al quemar combustible y uno de los principales GEI.

Gasolina 2.3 kg CO₂ x litro y Diésel 2.6 kg CO₂ x Litro

Con el programa de Backhaul estos son nuestros resultados al día de hoy...

- En 2019 hemos realizado un total de 2,790 viajes
- Estos representan un total de 308,527 Kms recorridos
- Un tracto camión (tráiler cargado) tiene un rendimiento promedio (ciudad/carretera) de 2.5 Kms por cada litro de Diesel
- En esta escala estos viajes han consumido un total de 123,410 litros de Diesel
- Lo que corresponde a 321 Toneladas de CO₂!!

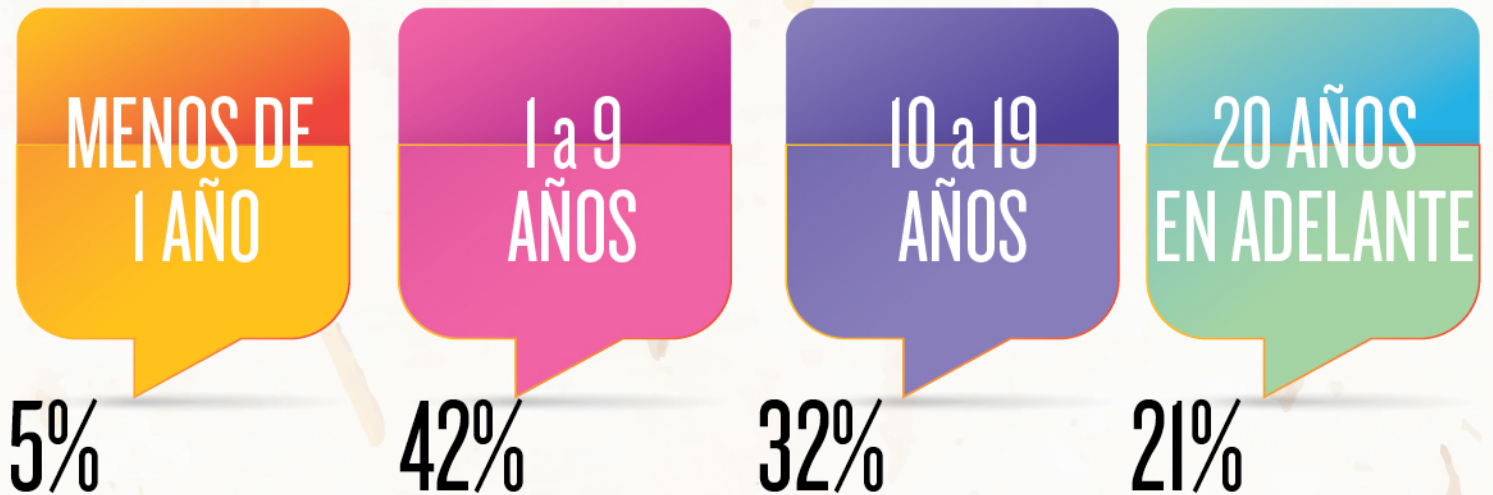
CAPITAL HUMANO



Promedio de Antigüedad

México: 5 años

La Costeña®: 10 años



Rotación Voluntaria

MÉXICO

Es el octavo país de Latinoamérica con el índice de movilidad más alto.



16%



8%

PROMEDIO ANUAL



CULTURA ÉTICA EN LA COSTEÑA®

Introducción

La implementación de la cultura ética en La Costeña® consiste en transmitir los valores humanos y principios de la compañía, desde la Alta Dirección hacia todos y cada uno de los niveles de la organización.

El Código de ética y conducta

El Código de ética y conducta de La Costeña® plasma en su esencia el conjunto de valores humanos, principios y normas a ser adoptados como cultura de la Compañía, implantando la filosofía, la misión y la visión de trabajo que adicionalmente genere armonía entre los directivos, colaboradores y terceros, involucrados en la organización.

Sistema Integral de Ética

- Establecer un Código de ética y conducta claro y actualizado para todos los niveles de la operación.
- Contar con un Comité de ética y conducta para vigilar el cumplimiento del código, recepción de casos derivados de denuncias y seguimiento en la aplicación de sanciones por cada caso.
- Diseñar una correcta estrategia de comunicación acerca de los beneficios de la ética dentro de la Compañía.
- Administrar la línea ética de denuncia para que sea segura y confidencial y así permita conocer de manera oportuna las conductas contrarias a las señaladas en el Código de ética y conducta que se suscitan dentro o fuera de La Costeña®.



Comite de ética y conducta

Es un Órgano de consulta y asesoría especializada que participa en la emisión, aplicación y cumplimiento del "Código de ética y Conducta", así como en la administración de la línea ética de denuncia, el análisis y aplicación derivadas de esta última.



Estrategia de comunicación



**BOLETÍN
NUESTRO SABOR**



**FONDOS DE
PANTALLA**

ENTUSIASMO

PRINCIPIOS

- Manteniendo una actitud positiva
- Buscando la realización personal en lo que se hace.

LÍNEA ÉTICA DE DENUNCIA:
<http://csa//denuncia.lacosteña.com.mx>

RESPECTO

VALORES HUMANOS

- Reconocer y agradecer el trabajo de los demás.
- Brindar un trato digno a todas las personas.
- Saber escuchar y aceptar diferencias

LÍNEA ÉTICA DE DENUNCIA:
<https://denuncia.lacosteña.com.mx>

ESPÍRITU DE SERVICIO

PRINCIPIOS

- Austero
- Cooperativo.
- Humilde.

LÍNEA ÉTICA DE DENUNCIA:
<http://denuncia.lacosteña.com.mx>

ACRILICOS

Línea ética de denuncia

La línea ética de denuncia (antes Sistema de denuncias) comenzó a operar el 24 de Febrero de 2016.

Durante estos tres y medio años, el Comité de Ética y Conducta ha atendido más de 330 denuncias.

Las denuncias han sido realizadas por colaboradores, clientes y proveedores.

De las denuncias debidamente soportadas, se han aplicado diversas sanciones que van desde una amonestación verbal y/o escrita hasta la terminación de la relación laboral o comercial, así como las acciones legales respectivas.

Los beneficios de contar con un Sistema de Denuncias son, entre otros:

- Mejora el ambiente de control
- Establecimiento de mejoras en los procesos
- Implementación de medidas correctivas con mayor oportunidad
- Disuasivo de fraudes y malos manejos
- Incremento de credibilidad y mejora de imagen



INTEGRIDAD CORPORATIVA 500



Integridad Corporativa 500

¿Qué es la IC500?

- Es una iniciativa que identifica las características de las políticas de integridad corporativa de las 500 empresas más grandes de México, según la revista Expansión.

¿Cuál es su objetivo?

- Es generar un indicador que permita a las empresas de México incrementar la calidad y publicidad de sus políticas de integridad corporativa, de modo que tengan efectos en su forma de actuar para prevenir y controlar la corrupción en sus respectivos sectores y, en consecuencia, hacer negocios en forma sostenible.

ADVERTENCIA

- El IC 500 no es un índice sobre la corrupción en las empresas. Es una evaluación de los compromisos públicos de las empresas más importantes del país en favor de las políticas de integridad. No de su cumplimiento.



TRANSPARENCIA
MEXICANA



**MEXICANOS
CONTRA LA
CORRUPCIÓN
Y LA IMPUNIDAD**

Integridad Corporativa 500

Ejes temáticos Informe 2019

- El IC 500 pone énfasis en la mención a:

Los sistemas de denuncias

El procesos de investigación y sanciones

Las reglas para las contribuciones sociales y políticas

El desvío de recursos y lavado de dinero como mecanismo y pago de sobornos

Metodología

- Información disponible en sitios web de las empresas
- Periodo de revisión enero 2019 mayo 2019
- Con base en metodología TRAC de Transparency International
- 36 reactivos normativos en una escala de 0 a 100

Conservas La Costeña® en el IC500

AÑO	POSICIÓN	PORCENTAJE (0-100)
2017	183	
2018	195	62.70
2019	254	68.63



Trabajos en proceso

Política anticorrupción



Premios y Reconocimientos

Brand Footprint de Kantar Worldpanel

Una de las 10 mejores marcas de consumo masivo en México. Y en 2018, subiendo al lugar 9 de marcas del mismo ranking.

Brand Dynamics de Millward Brown

Marca número uno en sabor, calidad y precio.

Brand Asset Valuator de Young & Rubicam

Entre las 10 marcas mexicanas más valoradas por los millennials.



Súper Empresas
Reconocimiento dentro del ranking de "Los lugares donde todos quieren trabajar" otorgado por Top Companies y la revista Expansión.



Premio Nacional de Imagen Pública
tras cumplir 90 años y tener presencia en 50 países.



Marcas de Confianza de Reader's Digest
Marca de mayor confianza en alimentos enlatados en México durante 4 años consecutivos.

Premios y Reconocimientos



**SÚPER
EMPRESAS**
EXPANSION
2018
TOP
companies



**SÚPER
EMPRESAS**
EXPANSION
2019
TOP
companies.



Premios y Reconocimientos

Mejores prácticas



Premios y Reconocimientos

TOP | companies®

Certifica a:



como una

empresa
TOP
2019

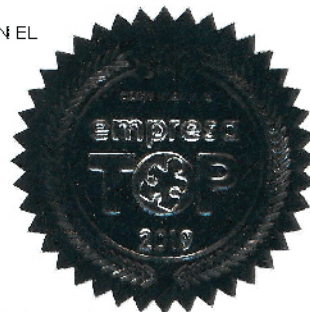
por ser una empresa innovadora y enfocada
en su capital humano, siguiendo los más
altos estándares de calidad y servicio,
consolidándose como una de las

EMPRESAS CULTURALMENTE PODEROSAS

CERTIFICACIÓN POR TOP COMPANIES EN EL
MES DE MAYO PROCESO 2019

FOLIO NO:
TC2019qt044

Laila Chartuni
Presidente TOP Companies



EMPRESAS CULTURALMENTE PODEROSAS

Premios y Reconocimientos

5G UNA NUEVA BRECHA QUE NOS ALEJA DEL MILAGRO SURCOREANO.

NAIM ¿EN QUÉ QUEDARON SUS PRINCIPALES CONTRATISTAS?

EXPANSIÓN

7
FONDOS PARA
ENCABEZAR
TU RONDA DE
INVERSIÓN.

**ESPECIAL
TURISMO**
INVERSIONES QUE
DESAFÍAN LA FALTA
DE PROMOCIÓN.
(Pág. 97)

Emilio Cadena, CEO
de Grupo Prodensa,
una de las empresas
con mejores prácticas
de paternidad.



SÚPER EMPRESAS 2019

😊

PADRES CON LICENCIA

¿DARLES MAYORES
PRESTACIONES A ELLOS
FAVORECE LA EQUIDAD?
ALGUNAS DE ESTAS
COMPAÑÍAS TIENEN
LA RESPUESTA.

Y POR QUÉ
TRABAJAR EN
COVESTRO
PFIZER
MARS

• MINISO • MUMUSO • YOYOSO
LAS ORIENTALES
QUE ARRASAN EN MÉXICO (Pág. 26)



#ExpansionMx f/ExpansionMx
EXPANSION.MX
\$68 MN MAYO 1, 2019
1254

Premios y Reconocimientos

SUPER
EMPRESAS
2019



P.	EMPRESA	SECTOR	N° DE COLABORADORES	CULTURA										CLIMA						
				Liderazgo	Dinámica organizacional	Resiliencia	Identificación con la empresa	Crecimiento laboral	Formación en el modal	Motivación organizacional	Actitud laboral	Humildad	Diversidad e inclusión	Políticas de la empresa	Responsabilidad social	Jornada laboral	Seguridad laboral	Ética laboral	Psicología positiva	Compensación
40	Grupo Nixa	Restaurantes	1,546	40	44	43	40	38	41	40	36	40	42	40	40	42	42	42	40	42
41	PetStar	Reciclaje	1,086	37	40	41	41	41	42	41	38	41	41	41	42	44	41	51	39	40
42	Recórcholis	Entretenimiento	1,457	47	42	42	42	42	49	43	42	42	44	42	47	41	43	40	47	39
43	Allianz Partners	Seguros y fianzas	591	41	48	45	55	43	43	42	48	43	40	43	45	43	37	43	42	49
44	La Costeña	Alimentos	1,520	43	41	49	44	45	44	44	43	48	53	48	43	51	44	44	45	44
45	SGS de México	Servicios profesionales	526	45	50	50	45	44	45	46	46	45	30	44	43	40	45	47	51	45
46	UPS México	Logística y transporte	2,210	49	46	40	46	48	54	49	45	46	45	46	45	48	46	45	44	41
47	GoNet México	Computación y servicios	584	44	45	47	43	55	47	47	47	47	43	49	52	45	50	50	46	48
48	dportenis	Artículos deportivos	2,118	50	51	46	48	47	40	48	51	44	48	45	41	54	48	48	48	46
49	Grupo Sañ	Hotelería y turismo	556	43	44	47	46	46	46	45	49	49	51	47	49	47	49	49	49	47
50	Naturgy México	Gas y electricidad	986	59	55	48	50	50	50	50	50	50	46	50	44	52	47	41	54	52
51	Praxis	Servicios profesionales	1,079	53	54	51	51	49	48	32	44	51	49	51	51	30	53	45	52	51
52	Hyatt Regency Mexico City	Hotelería y turismo	765	51	52	53	54	51	52	51	52	56	52	54	50	46	55	52	41	53
53	Chevez Ruiz Zamarripa	Servicios profesionales	516	48	53	55	49	52	53	53	53	53	47	58	57	49	59	55	53	55
54	Grupo Hotelero Prisma	Hotelería y turismo	2,317	54	47	54	52	54	51	55	56	54	54	52	54	58	54	55	50	57
55	Noverite	Servicios profesionales	1,099	46	49	52	57	53	58	56	55	55	55	55	55	56	52	53	55	58
56	Grupo Kuroda	Materiales para la construcción	777	52	58	56	58	56	56	58	57	60	56	59	56	56	51	54	59	56
57	Inmobiliaria Vinte	Construcción	821	57	55	57	60	59	57	57	54	57	57	62	63	57	56	57	61	50
58	Carvajal Empaques	Manufactura y comercialización	1,539	55	59	58	53	58	59	54	61	66	58	53	58	59	60	58	57	54
59	Veolia	Soluciones medioambientales	1,235	60	57	59	59	61	55	60	63	52	53	56	59	53	57	59	56	59
60	EDO Castillo Miranda	Servicios profesionales	754	62	61	60	56	60	60	62	60	68	59	57	64	56	58	60	50	61
61	Finvivi	Servicios financieros	1,176	58	62	68	61	57	61	66	66	58	60	69	60	61	61	61	58	60
62	Benteler de México	Autopartes	853	64	64	66	64	66	67	65	58	62	61	67	63	50	62	62	62	62
63	Grupo ampm	Logística y transporte	1,862	63	60	67	69	63	63	67	67	67	52	66	61	53	64	63	63	63
64	Tienda de Descuento Arteli	Comercio autoservicio	2,179	69	63	61	66	64	64	59	64	64	66	64	69	62	65	64	64	66
65	PriceTravel Holding	Hotelería y turismo	859	65	65	62	63	62	62	51	59	63	55	63	65	54	63	65	65	65
66	Wingstop	Restaurantes	656	68	65	65	62	65	66	64	62	65	64	60	66	58	67	65	66	68
67	Grupo Mexicano de Desarrollo	Infraestructura	955	66	68	69	65	67	65	63	65	61	57	61	67	71	66	67	69	69
68	Mobil San Luis Potosí	Comercio de combustibles	515	61	67	70	67	68	68	68	69	59	68	68	68	59	69	68	67	64
69	Corporate Travel Services World Wide	Hotelería y turismo	622	67	69	63	71	70	73	69	68	69	69	65	62	68	69	70	67	
70	La Madriña	Vinos y licores	551	70	71	64	70	69	69	71	71	70	70	70	73	67	70	70	73	70
71	Cloe	Comercio especializado	737	73	70	71	68	71	70	73	74	72	71	73	74	72	73	71	71	71
72	Transportes LIPU	Logística y transporte	1,809	71	72	73	72	72	76	70	77	73	72	72	77	74	71	76	68	76
73	Sandos Hotels & Resorts	Hotelería y turismo	2,884	72	73	74	73	73	71	72	72	77	77	71	70	73	74	73	72	73
74	Organización Reynera	Comercio especializado	800	74	74	72	74	74	72	74	73	71	74	74	71	70	72	72	74	79
75	Universidad Tres Culturas	Servicios educativos	608	75	77	77	75	79	79	76	70	75	73	75	77	77	79	75	75	74
76	Grupo Morsa de México	Comercio especializado	869	76	76	75	76	76	75	75	76	74	75	76	75	75	75	78	77	78
77	Aquaworld	Hotelería y turismo	587	78	79	78	78	77	77	77	75	76	76	79	76	75	77	77	76	72
78	Dormimundo	Comercio especializado	706	77	75	76	77	75	78	78	78	78	79	78	79	76	78	74	78	77
79	Grupo Cuadritos	Alimentos	1,499	79	78	79	79	79	74	79	79	79	78	77	78	76	79	79	75	75

Certificaciones



Food Safety Management System FSSC 22000 Version 3.1 Management System Certificate
Ecatepec, Edo. de México; San Luis Potosí, San Luis Potosí; Guasave, Sinaloa.
Sistema de inocuidad alimentaria.

TIF. SAGARPA.
San Luis Potosí, San Luis Potosí.
Reconocimiento de calidad e inocuidad alimentaria.

Certificado de Industria Limpia. SEMARNAT.
Ecatepec, Edo. de México; San Luis Potosí, San Luis Potosí; Guasave, Sinaloa.
Otorgado a empresas que incorporan medidas preventivas y/o correctivas en materia de agua, aire, suelo y subsuelo, impacto y riesgo ambiental, residuos peligrosos, sólidos urbanos, de manejo especial y recursos naturales.

Kosher Certificate K Meshulash Triangle K INC.
20 productos.
Certificación que garantiza que un producto es elaborado conforme a normas bíblicas.

IFANCA Halal Product Certificate The Islamic Food and Nutrition Council of America.
38 productos.
El término halal hace referencia al conjunto de prácticas permitidas por la religión musulmana. El término está asociado a los alimentos aceptables según la sharia o ley islámica.

Buenas prácticas de higiene para el proceso de alimentos. COFEPRIS.
194 productos. La Costeña®, Doña Chonita®, Rancherita® y Campbell's.
Conjunto de lineamientos y actividades relativas al control de personal, equipo, instalaciones, etc.

Certificaciones



La
Costeña[®]

¡por sabor![®]